

# Skogsbruksplan

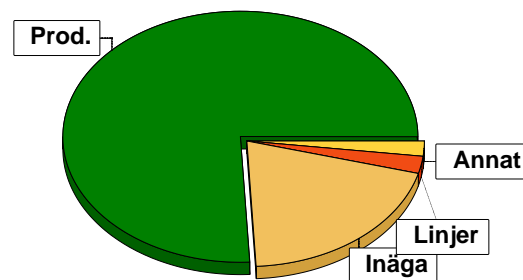
<b>Planens namn</b>	Österåkers-Vannala 1:12,del av
<b>Planen avser tiden</b>	fr o m 2023-10-15 och tio år framåt
<b>Fältarbetet utfört under</b>	September
<b>Planen upprättad av</b>	D Stenmark J.Jansson
<b>Referenskoordinat (WGS84)</b>	Lat: 59° 5' 7.83" N Long: 16° 4' 14.10" E



# Sammanställning över fastigheten

## Arealer

	hektar	%
Produktiv skogsmark	122,6	75
Myr/kärr/mosse	1,5	1
Berg/Hällmark	0,3	<1
Inäga/åker	32,7	20
Väg och kraftledning (linjeavdrag)	3,0	2
Annat	4,0	2
<hr/>		
Summa landareal	164,1	
Vatten	2,6	



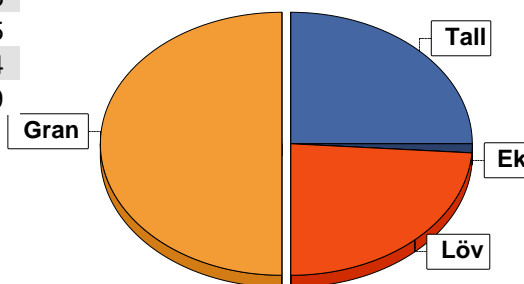
I den produktiva arealen ingår:  
- ädellövskog med 2,1 ha

## Virkesförråd

	m <sup>3</sup> sk	%	ha	
<b>Totalt</b>	<b>Tall</b>	<b>3901</b>	<b>25</b>	<b>17,6</b>
<b>m<sup>3</sup>sk</b>	<b>Gran</b>	<b>7940</b>	<b>50</b>	<b>58,5</b>
<b>15833</b>	<b>Löv</b>	<b>3858</b>	<b>24</b>	<b>35,4</b>
	<b>Ek</b>	<b>134</b>	<b>1</b>	<b>1,9</b>

### Medeltal

m<sup>3</sup>sk per hektar  
129



## Bonitet

Fastighetens medelbonitet är beräknad till

m<sup>3</sup>sk per ha  
8,3

## Tillväxt

Tillväxt för perioden 2023-10-15 + 10 år beräknad med hänsyn till föreslagna åtgärder

m<sup>3</sup>sk per år  
833

## Avverkningsförslag

Föryngringsavverkning

1003

Gallring

3172

Totalt under perioden

4175

Förväntad tillväxt första växtsäsongen

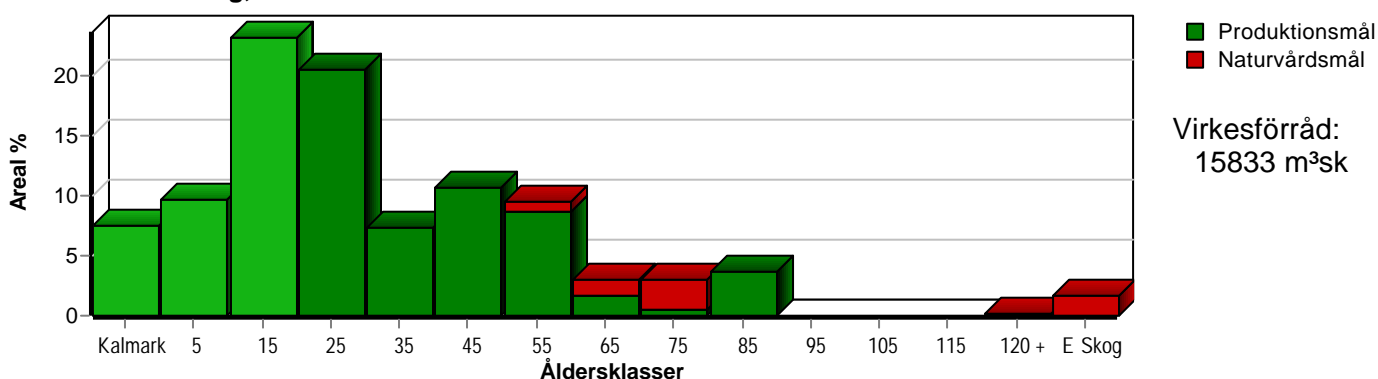
m<sup>3</sup>sk  
868

m<sup>3</sup>sk per ha  
7,1

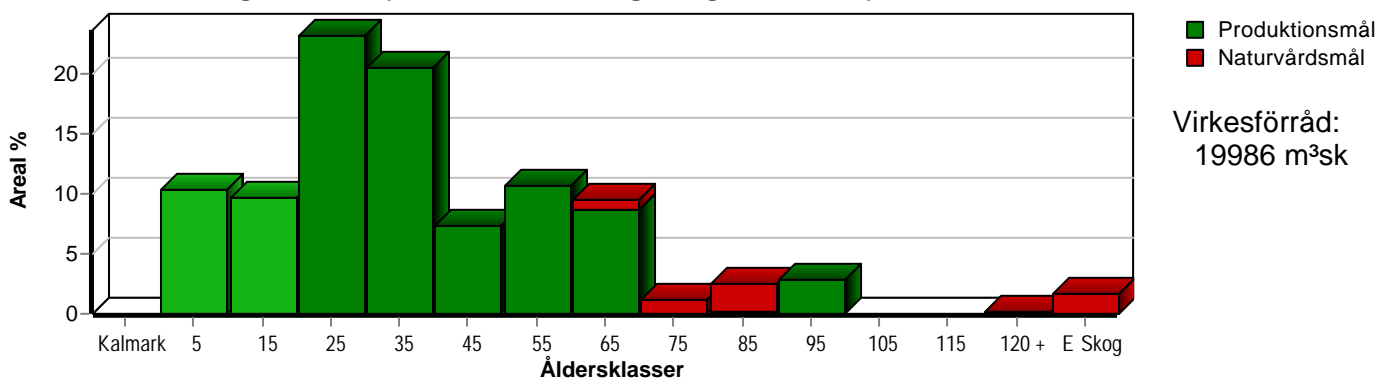
# Skogens fördelning på åldersklasser

Åldersklass	Areal		Virkesförråd					
	ha	%	Totalt m <sup>3</sup> sk	m <sup>3</sup> sk /ha	Gran %	Tall %	Löv %	Ek %
<b>Kalmark</b>	9,2	8						
- 9 år	11,8	10	124	11	47	10	43	
10 - 19	28,5	23	1444	51	42	1	57	
20 - 29	25,2	21	3581	142	82	1	17	
30 - 39	9,1	7	1736	191	63	12	25	
40 - 49	13,2	11	3046	231	60	36	4	
50 - 59	11,6	9	2872	248	35	45	21	
60 - 69	3,6	3	769	214	44	17	39	
70 - 79	3,6	3	944	262	11	5	84	
80 - 89	4,5	4	1012	225		100		
90 - 99								
100 - 109								
110 - 119								
120 +	0,2		22	110		90	10	
Lågprodskog(E)	2,1	2	149	71			10	90
ÖF/Skikt	[2,9]		134	46		39	61	
<b>Summa/Medel</b>	<b>122,6</b>	<b>100</b>	<b>15833</b>	<b>129</b>	<b>50</b>	<b>25</b>	<b>24</b>	<b>1</b>

Arefördelning, aktuell



Arefördelning, om 10 år (föresatt att föreslagna åtgärder utförs)



Aktuell andel kalmare och skog yngre än 20 år är 40 % (49,5 ha) och om 10 år (föresatt att föreslagna åtgärder utförs) 20 % (24,6 ha). Enligt skogsvårdslagen får andelen skog yngre än 20 år ej överstiga 50 % på brukningsenheter mellan 100 och 1000 hektar.

# Skogens fördelning på huggningsklasser

Huggningsklass	Areal		Virkesförråd						
	ha	%	Totalt m <sup>3</sup> sk	m <sup>3</sup> sk /ha	Gran %	Tall %	Löv %	Ek %	
Kalmark	K1	9,2	8						
	K2	5,1	4	21	4	83	7	10	
Röjningsskog	R1	0,4		3	8	30	20	50	
	R2	33,4	27	1429	43	40	1	58	
Gallringsskog	G1	54,5	44	10393	191	66	23	11	
	G2	2,8	2	414	148	10	30	60	
Föryngrings- avverknings- skog	S1	8,5	7	1901	224	23	53	23	
	S2	1,0	1	236	236		100		
	S3	5,6	5	1153	206	4	2	94	
Lågproducer- ande skog	E1								
	E2								
	E3	2,1	2	149	71			10	90
Överstånd/Skikt		[2,9]		134	46		39	61	
Summa/Medel		122,6	100	15833	129	50	25	24	1

## Kalmark

### K1 Obehandlad kalmark

Mark där åtgärd(er) behövs för att erhålla tillfredsställande föryngring.

### K2 Behandlad kalmark

Mark som fullständigt behandlats med återväxt-åtgärder men där föryngringen inte säkerställts.

## Röjningsskog

### R1 Plantskog

Säkerställd föryngring upp till 1,3 m medelhöjd.

### R2 Ungskog

Skog som är över 1,3 m och som i utvecklings-hänseende motsvarar röjningsskog.

## Gallringsskog

### G1 Normal gallringsskog

Skog som är yngre än skyddsåldern (lägsta ålder för föryngringsavverkning).

### G2 Äldre gallringsskog

Skog som uppnått skyddsåldern och där nästa lämpliga åtgärd normalt är gallring.

## Föryngringsavverkningsskog

### S1 Skog som kan föryngringsavverkas

Normalt föreslås ingen avverkningsåtgärd under planperioden.

### S2 Skog som är mogen att föryngringsavverkas

Normalt infaller en avverkningsåtgärd under planperioden.

### S3 Skog i föryngringsbar ålder

Föryngringsavverkning bör dock inte utföras.

## Lågproducerande skog

### E1 Restskog

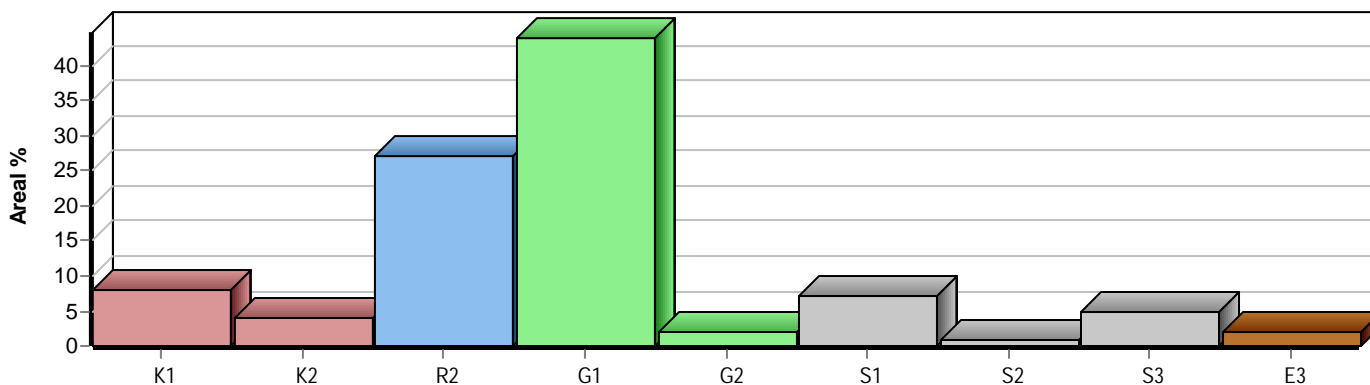
Skog som lämnats efter avverkning eller som uppkommit på grund av skada.

### E2 Gles skog

Gles skog eller skog av ett för marken olämpligt trädslag.

### E3 Skog av hagmarkskaraktär

Gles skog av hagmarkskaraktär.



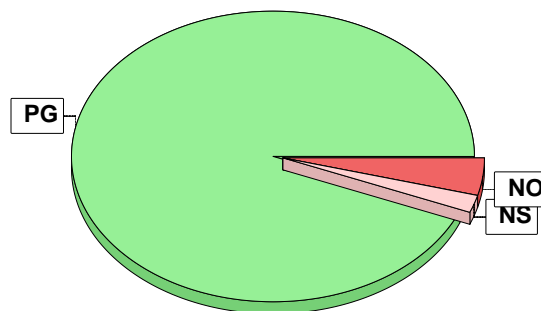
# Skogens fördelning på målklasser

Målklass	Areal		Virkesförråd		Tillväxt		Antal avd
	ha	%	m³sk	%	m³sk	%	
PG	114,9	93,8	14531	91,8	7965	95,7	60
PF - produktion							0
PF - naturvård							0
NS	2,5	2,0	220	1,4	59	0,7	2
NO	5,2	4,2	1082	6,8	303	3,6	5
<b>Summa</b>	<b>122,6</b>	<b>100,0</b>	<b>15833</b>	<b>100,0</b>	<b>8327</b>	<b>100,0</b>	<b>67</b>

1,1 ha (0,9 %) av planens produktiva areal är avsatta i planens certifiering för NS/NO.

## Impediment

	ha	%
Myr	1,5	1
Berg	0,3	<1



## Målklasser

Målklasserna ger information om skogens brukning. Klasserna har följande innebörd:

### PG Produktionsmål med miljöhänsyn

I avdelningar med låga naturvärden där produktionsmålet styr skötseln. Miljöhänsyn tas genom att hänsynsytor, trädgrupper, evighetsträd och buskar mm lämnas. Miljöhänsyn motsvarar högst ca 10 % av avdelningens produktiva skogsmarksareal.

### PF Produktionsmål med förstärkt miljöhänsyn

I avdelningar med låga/vissa naturvärden förenas produktionsmålet med en förstärkt miljöhänsyn. Produktionsmålet styr huvudinriktningen av skötseln, medan naturvårdsmålet dominerar i vissa delar av avdelningen. Förhållandet mellan målen anges som procentsatser av avdelningens produktiva skogsmarksareal. Förstärkt miljöhänsyn innebär att mer än 10 % av avdelningens produktiva skogsmarksareal utgörs av naturhänsyn. Naturvårdsmålet kan i vissa fall överstiga 50 % av avdelningens produktiva skogsmarksareal.

### NS Naturvårdsmål med skötsel

I avdelningar med höga naturvärden där återkommande skötsel är nödvändig för att bibehålla områdets naturvärden samt avdelningar med förutsättningar att återskapa dessa naturvärden. Naturvårdsmålet styr skötseln som endast utförs när det är motiverat av naturvårdsskäl.

### NO Naturvårdsmål, orört

I avdelningar med höga naturvärden där fri utveckling är nödvändig för att bibehålla områdets naturvärden samt avdelningar med förutsättningar att återskapa dessa naturvärden. Naturvårdsmålet styr genom att området lämnas för fri utveckling. Ibland kan dock ett nyskapande av död ved vara nödvändig för att påskynda utvecklingen av höga naturvärden.

# Sammanställning lövdominerade bestånd

För certifiering ska, under merparten av omloppstiden, minst 5 % av arealen för den friska och fuktiga marken domineras av löv.

Av sammanställningens produktiva skogsmarksareal om 122,6 ha är 99,8 % (122,4 ha) frisk eller fuktig.

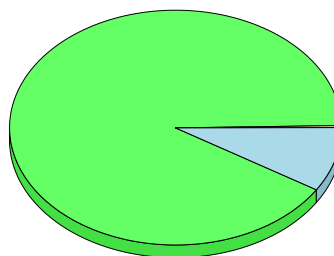
Sammanställningen avser frisk eller fuktig skogsmark som är lövdominerad (minst 50 % löv i trädslagsandelar).

Aktuella - lövdominerade bestånd enligt planens trädslag (i röjningsskog räknas endast det löv som överensstämmer med ståndortsindex).

Framtida -bestånd av planläggaren markerade som lämpliga för lövdominans under omloppstiden.

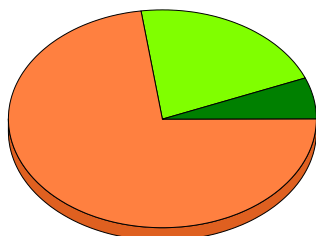
## Fördelning fuktclasser för skogsmark

Torr, 0,2 %, 0,2 ha      Frisk, 90,9 %, 111,5 ha  
Fuktig, 8,9 %, 10,9 ha



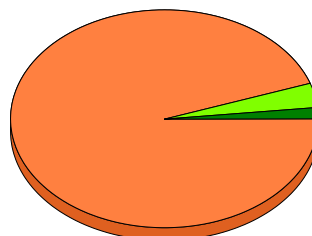
## Lövdominerade bestånd - aktuella

Lövdominerat: NS och NO, 6,1 %, 7,5 ha  
Lövdominerat: Övriga, 21,1 %, 25,8 ha  
Ej lövdominerat, 72,8 %, 89,1 ha



## Lövdominerade bestånd - framtida

Lövdominerat: NS och NO, 1,7 %, 2,1 ha  
Lövdominerat: Övriga, 3,7 %, 4,5 ha  
Ej lövdominerat, 94,6 %, 115,8 ha



### Lövdominerade bestånd - aktuella

Areal      % av areal frisk eller fuktig

<b>NS + NO</b>	7,5 ha	6,1 %
<b>Övriga</b>	25,8 ha	21,1 %
<b>Summa</b>	33,3 ha	27,2 %

### Lövdominerade bestånd - framtida

Areal      % av areal frisk eller fuktig

<b>NS + NO</b>	2,1 ha	1,7 %
<b>Övriga</b>	4,5 ha	3,7 %
<b>Summa</b>	6,6 ha	5,4 %

6,6 ha (5,4 %) av den friska/fuktiga arealen är avsatta i planens certifiering för lövdominans.

## Lövdominerade bestånd - aktuella

Avdelning	Areal	Målklass	Ålder	TGLBÄ	Andel av areal frisk eller fuktig	
1/1	0,4 ha	PG	19	00X00	0,3 %	1 (15) A
1/2	2,9 ha	PG	16	12700	2,4 %	2 (15) A
1/3	0,4 ha	PG	13	01900	0,3 %	3 (15) A
1/5	0,8 ha	PG	21	01900	0,7 %	4 (15) A
1/6	2,1 ha	NS	101	00109	1,7 %	5 (15) A
1/20	0,1 ha	NO	76	02800	<0,1 %	6 (15) A
1/27	0,4 ha	NS	51	01900	0,3 %	7 (15) A
1/28	2,8 ha	NO	71	00X00	2,3 %	8 (15) A
1/31	1,7 ha	PG	51	21700	1,4 %	9 (15) A

# Sammanställning lövdominerade bestånd

Lövdominerade bestånd - aktuella						
Avdelning	Areal	Målklass	Ålder	TGLBÄ	Andel av areal frisk eller fuktig	
1/33	0,6 ha	NO	51	11800	0,5 %	10 (15) A
1/43	1,5 ha	NO	61	01900	1,2 %	11 (15) A
1/47	2,8 ha	PG	36	31600	2,3 % Ingår i certifiering	12 (15) A
1/51	15,7 ha	PG	16	04600	12,8 %	13 (15) A
1/55	0,5 ha	PG	51	00X00	0,4 %	14 (15) A
1/62	0,6 ha	PG	13	03700	0,5 %	15 (15) A

Lövdominerade bestånd - framtida						
Avdelning	Areal	Målklass	Ålder	TGLBÄ	Andel av areal frisk eller fuktig	
1/6	2,1 ha	NS	101	00109	1,7 % Ingår i certifiering	
1/31	1,7 ha	PG	51	21700	1,4 % Ingår i certifiering	
1/47	2,8 ha	PG	36	31600	2,3 % Ingår i certifiering	

# Avverkning och tillväxt

## Avverkning

I redovisad avverkningsvolym ingår 5 års tillväxt för avverkningar med angelägenhetsgrad 2 och 3.

I begreppet löv ingår alla lövträdsarter.

Åldersklass	Gallring			Förnygringsavverkning				
	ha	Barr m <sup>3</sup> sk	Löv m <sup>3</sup> sk	Totalt m <sup>3</sup> sk	ha	Barr m <sup>3</sup> sk	Löv m <sup>3</sup> sk	Totalt m <sup>3</sup> sk
<b>Kalmark</b>								
- 9 år								
10 - 19	21,0	214	340	554				
20 - 29	25,2	1118	243	1361				
30 - 39	9,1	451	131	582				
40 - 49	4,3	222	9	231				
50 - 59	6,1	400	44	444				
60 - 69					2,1	488	86	574
70 - 79					0,5	100	66	166
80 - 89					1,0	185		185
90 - 99								
100 - 109								
110 - 119								
120 +								
Lågprodskog(E) ÖF/Skikt					[1,0]	8	70	78
Grundförslag	65,7	2405	767	3172	3,6	781	222	1003
Högre alt.				3239				1276
Lägre alt.				3173				1003

<b>Total avverkning</b>	<b>- högre alt.</b>	<b>- lägre alt.</b>	<b>m<sup>3</sup>sk/ha efter 10 år</b>	<b>- högre alt.</b>	<b>- lägre alt.</b>
4 175	4 532	4 176	163	160	163

## Tillväxt

I sammanställningen redovisas tillväxt under perioden samt areal och virkesförråd efter 10 år.

Observera att såväl tillväxt som areal och virkesförråd om 10 år förutsätter att föreslagna åtgärder utförs

Åldersklass	Tillväxt			Areal och virkesförråd efter 10 år		
	Barr m <sup>3</sup> sk	Löv m <sup>3</sup> sk	Totalt m <sup>3</sup> sk	ha	m <sup>3</sup> sk	m <sup>3</sup> sk/ha
<b>Kalmark</b>						
- 9 år	246	120	366	12,8		
10 - 19	798	1040	1838	11,8	490	42
20 - 29	2011	405	2416	28,5	2728	96
30 - 39	628	210	838	25,2	4636	184
40 - 49	1200	59	1259	9,1	1992	219
50 - 59	694	210	904	13,2	4074	309
60 - 69	86	85	171	11,6	3333	287
70 - 79	28	200	228	1,5	327	218
80 - 89	233		233	3,1	995	321
90 - 99				3,5	968	277
100 - 109						
110 - 119						
120 +	4		4	0,2	26	130
Lågprodskog(E) ÖF/Skikt	22	16	38	2,1	181	86
<b>Summa</b>	<b>5950</b>	<b>2377</b>	<b>8327</b>	<b>122,6</b>	<b>19986</b>	<b>163</b>



# Skogsvårdsåtgärder

Blanketten innehåller ett sammandrag av avdelningsvis föreslagna åtgärder.  
Sammanställningen förutsätter att samtliga åtgärder enligt grundförslaget utförs.

Åtgärd (F) = Följd (A) = Alternativ	Angelägenhetsgrad					Summa ha
	Förfallna ha	Snarast ha	2 - 5 år ha	5 - 10 år ha	10 - 20 år ha	
Markberedning	8,9					8,9
Plantering	3,9					3,9
Plantering, Följd	5,0					5,0
Återväxtkontroll			5,1			5,1
Återväxtkontroll, Följd			9,2			9,2
Röjning	4,4		0,8	2,7		7,9
Röjning, Följd				11,7		11,7
Naturlig föryngring	0,3					0,3
Summa ha	22,5		15,1	14,4		52,0

# Åtgärdsöversikt

Samtliga avdelningar där åtgärder är föreslagna finns här uppräknade.

Angelägenhetsgrad: FF = Förfallen, 1 = Snarast, 2 = Inom 2-5 år, 3 = Inom 5-10 år, 4 = Inom 10 - 20 år

Åtgärd (F) = Följd (A) = Alternativ	Ang	Avdelning	Prod areal ha	Ålder år	Stånd- orts- index	Volym m³sk /ha	Uttag m³sk inkl tillv	Utförs år	Anteckning
<b>Underv röj f gallring</b>	FF	5	0,8	21	B26	129	5		
<b>Gallring</b>	FF	22	2,2	26	G28	150	99		
<b>Sista Gallring</b>	FF	30	3,5	51	T26	268	234		
<b>Gallring</b>	FF	44	0,3	36	G30	226	20		
<b>Gallring</b>	FF	50	2,6	51	T28	269	210		
<b>Gallring</b>	FF	57	3,7	21	G30	146	162		
<b>Gallring</b>	FF	66	0,4	41	G28	209	25		
<b>Röjning</b>	FF	2	2,9	16	B26	67	0		
<b>Röjning</b>	FF	11	1,5	13	G28	38	0		
<b>Plantering</b>	FF	8	1,2	0	G28	0	0		
<b>Plantering</b>	FF	25	1,3	0	G30	0	0		
<b>Plantering</b>	FF	26	0,8	0	G26	0	0		
<b>Plantering</b>	FF	37	0,6	0	G28	0	0		
<b>Naturlig föryngring</b>	FF	39	0,3	0	T28	0	0		
<b>Plantering (F)</b>	FF	54	1,0	0	G30	0	0		
<b>Plantering (F)</b>	FF	58	1,0	0	G30	0	0		
<b>Plantering (F)</b>	FF	67	3,0	0	G28	0	0		
<b>Markberedning</b>	FF	8	1,2	0	G28	0	0		
<b>Markberedning</b>	FF	25	1,3	0	G30	0	0		
<b>Markberedning</b>	FF	26	0,8	0	G26	0	0		
<b>Markberedning</b>	FF	37	0,6	0	G28	0	0		
<b>Markberedning</b>	FF	54	1,0	0	G30	0	0		
<b>Markberedning</b>	FF	58	1,0	0	G30	0	0		

# Åtgärdsöversikt

Samtliga avdelningar där åtgärder är föreslagna finns här uppräknade.

Angelägenhetsgrad: FF = Förfallen, 1 = Snarast, 2 = Inom 2-5 år, 3 = Inom 5-10 år, 4 = Inom 10 - 20 år

Åtgärd (F) = Följd (A) = Alternativ	Ang	Avdelning	Prod areal ha	Ålder år	Stånd- orts- index	Volym m <sup>3</sup> sk /ha	Uttag m <sup>3</sup> sk inkl tillv	Utförs år	Anteckning
Markberedning	FF	67	3,0	0	G28	0	0		
Avverkning ÖF (A)	2	26	0,8	51	G26	21	(18)		
Avverkning ÖF (A)	2	37	0,6	81	G28	41	(23)		
Gallring	2	1	0,4	19	B26	93	16		
Gallring	2	3	0,4	13	B26	60	11		
Gallring	2	4	3,7	26	G30	150	226		
Gallring (F)	2	5	0,8	21	B26	129	40		
Gallring	2	9	3,2	21	G30	120	165		
Sista Gallring (A)	2	14	0,6	41	G28	230	(34)		
Sista Gallring (A)	2	16	0,6	41	G28	215	(32)		
Gallring	2	17	0,9	26	G30	161	49		
Gallring	2	23	1,3	36	G28	164	68		
Gallring	2	29	1,6	26	G28	124	82		
Gallring	2	34	1,3	31	G26	154	78		
Gallring	2	42	3,9	26	G30	124	201		
Gallring	2	45	1,2	26	G30	135	67		
Sista Gallring	2	46	3,9	46	T26	223	206		
Gallring	2	60	4,0	26	G28	170	266		
Underv röj f gallring	2	62	0,6	13	B24	44	2		
Gallring	2	63	3,2	36	G30	252	298		
Röjning	2	35	0,8	7	G28	23	0		
Återväxtkontroll	2	7	1,7	2	G30	4	0		
Återväxtkontroll (F)	2	8	1,2	0	G28	0	0		

# Åtgärdsöversikt

Samtliga avdelningar där åtgärder är föreslagna finns här uppräknade.

Angelägenhetsgrad: FF = Förfallen, 1 = Snarast, 2 = Inom 2-5 år, 3 = Inom 5-10 år, 4 = Inom 10 - 20 år

Åtgärd (F) = Följd (A) = Alternativ	Ang	Avdelning	Prod areal ha	Ålder år	Stånd- orts- index	Volym m <sup>3</sup> sk /ha	Uttag m <sup>3</sup> sk inkl tillv	Utförs år	Anteckning
Återväxtkontroll	2	13	3,4	2	G28	4	0		
Återväxtkontroll (F)	2	25	1,3	0	G30	0	0		
Återväxtkontroll (F)	2	26	0,8	0	G26	0	0		
Återväxtkontroll (F)	2	37	0,6	0	G28	0	0		
Återväxtkontroll (F)	2	39	0,3	0	T28	0	0		
Återväxtkontroll (F)	2	54	1,0	0	G30	0	0		
Återväxtkontroll (F)	2	58	1,0	0	G30	0	0		
Återväxtkontroll (F)	2	67	3,0	0	G28	0	0		
Naturvårdshuggning (A)	2	27	0,4	51	B22	177	(17)		
Föryng avv, fröträd (A)	3	10	1,1	81	T26	236	(233)		
Föryng avv, fröträd	3	38	1,0	86	T28	236	185		
Föryng avv	3	56	2,1	61	G26	248	574		
Avverkning ÖF	3	58	1,0	71	B24	72	78		
Föryng avv	3	61	0,5	71	G28	308	166		
Gallring (F)	3	2	2,9	16	B26	67	91		
Gallring	3	12	1,0	19	G28	78	36		
Sista Gallring	3	47	2,8	36	B24	148	106		
Sista Gallring	3	48	0,2	31	G30	176	12		
Gallring	3	51	15,7	16	B24	50	386		
Gallring (F)	3	62	0,6	13	B24	44	13		
Röjning (F)	3	7	1,7	2	G30	4	0		
Röjning (F)	3	8	1,2	0	G28	0	0		
Röjning (F)	3	13	3,4	2	G28	4	0		

# Åtgärdsöversikt

Samtliga avdelningar där åtgärder är föreslagna finns här uppräknade.

Angelägenhetsgrad: FF = Förfallen, 1 = Snarast, 2 = Inom 2-5 år, 3 = Inom 5-10 år, 4 = Inom 10 - 20 år

Åtgärd (F) = Följd (A) = Alternativ	Ang	Avdelning	Prod areal ha	Ålder år	Stånd- orts- index	Volym m <sup>3</sup> sk /ha	Uttag m <sup>3</sup> sk inkl tillv	Utförs år	Anteckning
Röjning	3	24	0,4	4	G26	8	0		
Röjning	3	25	1,3	0	G30	0	0		
Röjning (F)	3	26	0,8	0	G26	0	0		
Röjning (F)	3	37	0,6	0	G28	0	0		
Röjning	3	54	1,0	0	G30	0	0		
Röjning (F)	3	58	1,0	0	G30	0	0		
Röjning (F)	3	67	3,0	0	G28	0	0		

# Avdelningsbeskrivning

## Skifte: 1

När: 1 = Snarast, 2 = Inom 2-5 år, 3 = Inom 5-10 år, 4 = Inom 10 - 20 år, FF = Förfallen

<sup>2</sup> PG - Produktionsmål med miljöhänsyn

<sup>1</sup> i = grön kommentar, ii = generell kommentar, iii = åtgärdskommentar, iv = speciella värden

Avd nr	Areal ha (-Avdrag) [Skikt]	Ägo	Ålder år	Hkl Skikt	SI	Virkesförråd m <sup>3</sup> sk		Mål klass	Trädslag	Med diam cm	Med höjd m	Beskrivning	Åtgärd Alternativ	När	Uttag inkl tillväxt		Årlig tillväxt m <sup>3</sup> sk per ha	Not <sup>1</sup>	
						ha	avd								%	m <sup>3</sup> sk			
1	0,4	1	19	G1	B26	93	37	PG <sup>2</sup>	Löv	100	12	10	Frisk (2)	Gallring	2	30	16	7,6	iv <sup>1</sup>
Spec värden: Lövdominans A.																			
2	3,0 (-0,1)	1 L	16	R2	B26	67	194	PG <sup>2</sup>	Tall Gran Löv	5 20 75		7	Frisk (2)	Röjning Gallring (F)	FF 3	5 30	91	7,4	iv <sup>1</sup>
Spec värden: Lövdominans A.																			
3	0,4	1	13	R2	B26	60	24	PG <sup>2</sup>	Gran Löv	5 95		8	Röjt Frisk (2)	Gallring	2	30	11	6,9	iv <sup>1</sup>
Spec värden: Lövdominans A.																			
4	3,7	1	26	G1	G30	150	555	PG <sup>2</sup>	Tall Gran Löv	5 85 10	14	12	Frisk (2)	Gallring	2	30	226	10,1	
Priotal Total gödslingsseffekt (under ca 10 år) av en giva om 150 Kg N/ha: 14 m <sup>3</sup> sk/ha																			
5	0,8	1	21	G1	B26	129	103	PG <sup>2</sup>	Gran Löv	10 90	14	15	Frisk (2)	Underv röj f gallring Gallring (F)	FF 2	5 30	5 40	8,5	iv <sup>1</sup>
Spec värden: Lövdominans A.																			
6	2,1	1	101	E3	E22	71	149	NS,b	Löv Ek	10 90	40	21	Bete Ädellöv enligt lag Frisk (2)	Ingen åtgärd				1,5	i,iv <sup>1</sup>
Målklass: NS - Naturvårdsmål med skötsel. Syftet är att bevara naturvärden.																			
Naturvård: Beskrivning Ekbestånd av hagmarktyp. Mål Bevara beståndets karaktär. Åtgärd Bete för att hundra etablering av underväxt.																			
Spec värden: Ingår i certifiering för lövdominans. Lövdominans A. Lövdominans F.																			

# Avdelningsbeskrivning

## Skifte: 1

När: 1 = Snarast, 2 = Inom 2-5 år, 3 = Inom 5-10 år, 4 = Inom 10 - 20 år, FF = Förfallen

<sup>2</sup> PG - Produktionsmål med miljöhänsyn

<sup>1</sup> i = grön kommentar, ii = generell kommentar, iii = åtgärdskommentar, iv = speciella värden

Avd nr	Areal ha (-Avdrag) [Skikt]	Ägo	Ålder år	Hkl Skikt	SI	Virkesförråd m <sup>3</sup> sk		Mål klass	Trädslag	Med diam cm	Med höjd m	Beskrivning	Åtgärd Alternativ	När	Uttag inkl tillväxt		Årlig tillväxt m <sup>3</sup> sk per ha	Not <sup>1</sup>		
						ha	avd								%	m <sup>3</sup> sk				
7	1,8 (-0,1)	1 L	2	K2	G30	4	7	PG <sup>2</sup>	Gran Löv	90 10			Frisk (2)	Återväxtkontroll Röjning (F)	2 3	30		3,2		
8	1,3 (-0,1)	1 L	0	K1	G28	0	0	PG <sup>2</sup>					Frisk (2)	Markberedning Plantering Återväxtkontroll (F) Röjning (F)	FF FF 2 3					
9	3,3 (-0,1)	1 L	21	G1	G30	120	384	PG <sup>2</sup>	Gran Löv	90 10	12	10	Kantz m bäck Kantz m inäga Fuktig (3)	Gallring	2	30	165	9,9		
Priotal Total gödslingsseffekt (under ca 10 år) av en giva om 150 Kg N/ha: 14 m <sup>3</sup> sk/ha																				
10	1,1	1	81	S1	T26	236	260	PG <sup>2</sup>	Tall	100	28	24	Timmerställning Frisk (2)	Ingen åtgärd Föryng avv, fröträäd (A)	3	80	233	5,8		
Priotal Visar-%: 2,9 Total gödslingsseffekt (under ca 10 år) av en giva om 150 Kg N/ha: 15 m <sup>3</sup> sk/ha																				
11	1,5	1	13	R2	G28	38	57	PG <sup>2</sup>	Gran Löv	50 50			6	Frisk (2)	Röjning	FF	35		4,8	iv <sup>1</sup>
Spec värden: SLU Rödlistan 100 %.																				
12	1,0	1	19	G1	G28	78	78	PG <sup>2</sup>	Gran Löv	90 10	11	9	Väl röjd Frisk (2)	Gallring	3	30	36	7,9		
Priotal Total gödslingsseffekt (under ca 10 år) av en giva om 150 Kg N/ha: 14 m <sup>3</sup> sk/ha																				
13	3,4	1	2	K2	G28	4	14	PG <sup>2</sup>	Tall Gran Löv	10 80 10			Enstaka öf Kantz m bäck Frisk (2)	Återväxtkontroll Röjning (F)	2 3	30		3,0		

# Avdelningsbeskrivning

## Skifte: 1

När: 1 = Snarast, 2 = Inom 2-5 år, 3 = Inom 5-10 år, 4 = Inom 10 - 20 år, FF = Förfallen

<sup>2</sup> PG - Produktionsmål med miljöhänsyn

<sup>1</sup> i = grön kommentar, ii = generell kommentar, iii = åtgärdskommentar, iv = speciella värden

Avd nr	Areal ha (-Avdrag) [Skikt]	Ä g o	Ålder år	Hkl Skikt	SI	Virkesförråd m <sup>3</sup> sk		Mål klass	Trädslag	Med diam cm	Med höjd m	Beskrivning	Åtgärd Alternativ	N ä r	Uttag inkl tillväxt		Årlig tillväxt m <sup>3</sup> sk per ha	Not <sup>1</sup>
						ha	avd								%	m <sup>3</sup> sk		
14	0,6	1	41	G1	G28	230	138	PG <sup>2</sup>	Gran 100	18	18	Frisk (2)	Ingen åtgärd Sista Gallring (A)	2	20	34	10,7	
Priotal Total gödslingsseffekt (under ca 10 år) av en giva om 150 Kg N/ha: 15 m <sup>3</sup> sk/ha																		
15	1,2	1	13	R2	G26	20	24	PG <sup>2</sup>	Gran 60 Löv 40		5	Bonitet varierar Ensaka öf Röjt Frisk (2)					3,9	
Utf åtg: 2023 Rövning 1,2 ha																		
16	0,6	1	41	G1	G28	215	129	PG <sup>2</sup>	Gran 90 Löv 10	21	17	Frisk (2)	Ingen åtgärd Sista Gallring (A)	2	20	32	10,1	
Priotal Total gödslingsseffekt (under ca 10 år) av en giva om 150 Kg N/ha: 15 m <sup>3</sup> sk/ha																		
17	0,9	1	26	G1	G30	161	145	PG <sup>2</sup>	Gran 100	13	13	Lutning Gallrat Frisk (2)	Gallring	2	25	49	10,9	
Priotal Total gödslingsseffekt (under ca 10 år) av en giva om 150 Kg N/ha: 15 m <sup>3</sup> sk/ha																		
18	2,1	1	16	R2	G30	40	84	PG <sup>2</sup>	Gran 60 Löv 40		7	Röjt Frisk (2)					6,6	
Utf åtg: 2023 Rövning 2,1 ha																		
19	0,2	1	71	S1	T26	267	53	PG <sup>2</sup>	Tall 90 Gran 10	28	22	Frisk (2)	Ingen åtgärd				6,8	
Priotal Visar-%: 3,0 Total gödslingsseffekt (under ca 10 år) av en giva om 150 Kg N/ha: 14 m <sup>3</sup> sk/ha																		



# Avdelningsbeskrivning

## Skifte: 1

När: 1 = Snarast, 2 = Inom 2-5 år, 3 = Inom 5-10 år, 4 = Inom 10 - 20 år, FF = Förfallen

<sup>2</sup> PG - Produktionsmål med miljöhänsyn

<sup>1</sup> i = grön kommentar, ii = generell kommentar, iii = åtgärdskommentar, iv = speciella värden

Avd nr	Areal ha (-Avdrag) [Skikt]	Ägo	Ålder år	Hkl Skikt	SI	Virkesförråd m <sup>3</sup> sk		Mål klass	Trädslag	Med diam cm	Med höjd m	Beskrivning	Åtgärd Alternativ	När	Uttag inkl tillväxt		Årlig tillväxt m <sup>3</sup> sk per ha	Not <sup>1</sup>
						ha	avd								%	m <sup>3</sup> sk		
20	0,1	1	76	S3	B20	174	17	NO,s	Gran 20 Löv 80	26	20	Sumpskog Fuktig (3)	Ingen åtgärd				4,7	i,iv <sup>1</sup>
<p>Målklass: NO - Naturvårdsmål, orört. Syftet är att nyskapa naturvärden. Ingår i certifiering för målklass NS/NO.</p> <p>Naturvård: Beskrivning Aldominerad sumpskog. Mål Skapa värden kopplat till biotopstyp som ökad andel död ved. Åtgärd Lämnas orört.</p> <p>Spec värden: Lövdominans A.</p> <p>Priotal Visar-%: 2,8</p>																		
21	5,5	1	7	R2	G28	15	83	PG <sup>2</sup>	Tall 10 Gran 40 Löv 50		2	Röjt Frisk (2)					3,1	
<p>Utf åtg: 2023 Røjning 5,5 ha</p>																		
22	2,2	1	26	G1	G28	150	330	PG <sup>2</sup>	Gran 100	12	12	Väl röjd Enstaka löv Frisk (2)	Gallring	FF	30	99	9,1	
<p>Priotal Total gödslingsseffekt (under ca 10 år) av en giva om 150 Kg N/ha: 14 m<sup>3</sup>sk/ha</p>																		
23	1,3	1	36	G1	G28	164	213	PG <sup>2</sup>	Gran 100	16	14	Gallrat Kantz m sjö Frisk (2)	Gallring	2	25	68	8,7	
<p>Priotal Total gödslingsseffekt (under ca 10 år) av en giva om 150 Kg N/ha: 14 m<sup>3</sup>sk/ha</p>																		
24	0,4	1	4	R1	G26	8	3	PG <sup>2</sup>	Tall 20 Gran 30 Löv 50		1	Frisk (2)	Røjning	3	30		2,8	

# Avdelningsbeskrivning

## Skifte: 1

När: 1 = Snarast, 2 = Inom 2-5 år, 3 = Inom 5-10 år, 4 = Inom 10 - 20 år, FF = Förfallen

<sup>2</sup> PG - Produktionsmål med miljöhänsyn

<sup>1</sup> i = grön kommentar, ii = generell kommentar, iii = åtgärdskommentar, iv = speciella värden

Avd nr	Areal ha (-Avdrag) [Skikt]	Ägo	Ålder år	Hkl Skikt	SI	Virkesförråd m <sup>3</sup> sk		Mål klass	Trädslag	Med diam cm	Med höjd m	Beskrivning	Åtgärd Alternativ	När	Uttag inkl tillväxt		Årlig tillväxt m <sup>3</sup> sk per ha	Not <sup>1</sup>	
						ha	avd								%	m <sup>3</sup> sk			
25	1,3	1	0	K1	G30	0	0	PG <sup>2</sup>				Frisk (2)	Markberedning Plantering Återväxtkontroll (F) Röjning	FF FF 2 3		30			
26	0,8	1	0	K1	G26	0	0	PG <sup>2</sup>				Frisk (2)	Markberedning Plantering Återväxtkontroll (F) Röjning (F)	FF FF 2 3	30				
26	[0,8]	1	51	ÖF	G26	21	17	PG <sup>2</sup>	Tall Löv	90 10	29 23	Frisk (2)	Ingen åtgärd Avverkning ÖF (A)	2	80	18	1,6		
27	0,4	1	51	S3	B22	177	71	NS,s	Gran Löv	10 90	24	21	Olikåldrigt Hassel Blandat löv Frisk (2)	Ingen åtgärd Naturvårdshuggning (A)	2	20	17	6,8	i,iv <sup>1</sup>
<p>Målklass: NS - Naturvårdsmål med skötsel. Syftet är att nyskapa naturvärden. Ingår i certifiering för målklass NS/NO.</p> <p>Naturvård: Beskrivning Olikåldrigt lövbestånd i anslutning till inäga. Viktigt skyddszon för vilt. Mål Skapa värden kopplat till äldre grova lövträd. Åtgärd Kan naturvårdshuggas för att gynna kronutveckling på grova lövträd.</p> <p>Spec värden: Lövdominans A.</p> <p>Priotat Visar-%: 4,2</p>																			
28	2,9 (-0,1)	1 L	71	S3	B26	257	720	NO,s	Löv	100	30	26	Fuktig (3)	Ingen åtgärd				6,7	i,iv <sup>1</sup>
<p>Målklass: NO - Naturvårdsmål, orört. Syftet är att nyskapa naturvärden.</p> <p>Naturvård: Beskrivning Alsumpskog, delvis bete. Mål Skapa död ved i olika nedbrytningsstadier. Åtgärd Lämnas för fri utveckling.</p> <p>Spec värden: Lövdominans A. Sumpskog 67 %.</p> <p>Priotat Visar-%: 2,8</p>																			

# Avdelningsbeskrivning

## Skifte: 1

När: 1 = Snarast, 2 = Inom 2-5 år, 3 = Inom 5-10 år, 4 = Inom 10 - 20 år, FF = Förfallen

<sup>2</sup> PG - Produktionsmål med miljöhänsyn

<sup>1</sup> i = grön kommentar, ii = generell kommentar, iii = åtgärdscommentar, iv = speciella värden

Avd nr	Areal ha (-Avdrag) [Skikt]	Ägo	Ålder år	Hkl Skikt	SI	Virkesförråd m <sup>3</sup> sk		Mål klass	Trädslag		Med diam cm	Med höjd m	Beskrivning	Åtgärd Alternativ	När	Uttag inkl tillväxt		Årlig tillväxt m <sup>3</sup> sk per ha	Not <sup>1</sup>
						ha	avd		%	m <sup>3</sup> sk									
29	1,6	1	26	G1	G28	124	198	PG <sup>2</sup>	Gran Löv	90 10	12	12	Frisk (2)	Gallring	2	30	82	8,8	iv <sup>1</sup>
Spec värden: Sumpskog 4 %.																			
Priotal Total gödslingsseffekt (under ca 10 år) av en giva om 150 Kg N/ha: 14 m <sup>3</sup> sk/ha																			
30	3,6 (-0,1)	1 L	51	G1	T26	268	938	PG <sup>2</sup>	Tall Gran Löv	70 20 10	25	21	Frisk (2)	Sista Gallring	FF	25	234	7,2	
Priotal Total gödslingsseffekt (under ca 10 år) av en giva om 150 Kg N/ha: 15 m <sup>3</sup> sk/ha																			
31	1,7	1	51	S1	B22	182	309	PG <sup>2</sup>	Tall Gran Löv	20 10 70	24	20	Björk Frisk (2)	Ingen åtgärd				7,2	iv <sup>1</sup>
Spec värden: Ingår i certifiering för lövdominans. Lövdominans A. Lövdominans F.																			
Priotal Visar-%: 4,2																			
32	0,9	1	46	G1	G26	157	141	PG <sup>2</sup>	Tall Gran Löv	10 80 10	16	16	Frisk (2)	Ingen åtgärd				7,4	
Priotal Total gödslingsseffekt (under ca 10 år) av en giva om 150 Kg N/ha: 14 m <sup>3</sup> sk/ha																			
33	0,7 (-0,1)	1 L	51	S3	B16	125	75	NO,s	Tall Gran Löv	10 10 80	17	15	Sumpskog Fuktig (3)	Ingen åtgärd				4,8	i,iv <sup>1</sup>
Målklass: NO - Naturvårdsmål, orört. Syftet är att nyskapa naturvärden. Ingår i certifiering för målklass NS/NO.																			
Naturvård: Beskrivning Lövdominerad sumpskog. Mål Utveckla värden kopplat til död ved mm. Åtgärd Lämnas orörd.																			
Spec värden: Lövdominans A.																			
Priotal Visar-%: 6,6																			

# Avdelningsbeskrivning

## Skifte: 1

När: 1 = Snarast, 2 = Inom 2-5 år, 3 = Inom 5-10 år, 4 = Inom 10 - 20 år, FF = Förfallen

<sup>2</sup> PG - Produktionsmål med miljöhänsyn

<sup>1</sup> i = grön kommentar, ii = generell kommentar, iii = åtgärdskommentar, iv = speciella värden

Avd nr	Areal ha (-Avdrag) [Skikt]	Ägo	Ålder år	Hkl Skikt	SI	Virkesförråd m <sup>3</sup> sk		Mål klass	Trädslag	Med diam cm	Med höjd m	Beskrivning	Åtgärd Alternativ	När	Uttag inkl tillväxt		Årlig tillväxt m <sup>3</sup> sk per ha	Not <sup>1</sup>
						ha	avd								%	m <sup>3</sup> sk		
34	1,3	1	31	G1	G26	154	200	PG <sup>2</sup>	Gran 90 Löv 10	15	14	Frisk (2)	Gallring	2	30	78	8,6	
Priotal Total gödslingsseffekt (under ca 10 år) av en giva om 150 Kg N/ha: 15 m <sup>3</sup> sk/ha																		
35	0,8	1	7	R2	G28	23	18	PG <sup>2</sup>	Tall 10 Gran 40 Löv 50		2	Enstaka öf Frisk (2)	Röjning	2	30		3,1	
36	0,7	1	41	G1	G26	158	111	PG <sup>2</sup>	Tall 10 Gran 70 Löv 20	18	17	Ngt olikåldrigt Frisk (2)	Ingen åtgärd				8,1	
Priotal Total gödslingsseffekt (under ca 10 år) av en giva om 150 Kg N/ha: 15 m <sup>3</sup> sk/ha																		
37	0,6	1	0	K1	G28	0	0	PG <sup>2</sup>				Frisk (2)	Markberedning Plantering Återväxtkontroll (F) Röjning (F)	FF FF 2 3	30			
37	[0,6]	1	81	ÖF	G28	41	25	PG <sup>2</sup>	Tall 40 Löv 60	30	25	Frisk (2)	Ingen åtgärd Avverkning ÖF (A)	2	80	23	1,3	
38	1,0	1	86	S2	T28	236	236	PG <sup>2</sup>	Tall 100	32	26	Timmerställning Frisk (2)	Föryng avv, fröträd	3	70	185	4,1	
Priotal Visar-%: 2,8																		
39	0,3	1	0	K1	T28	0	0	PG <sup>2</sup>				Frisk (2)	Naturlig föryngring Återväxtkontroll (F)	FF 2				

# Avdelningsbeskrivning

## Skifte: 1

När: 1 = Snarast, 2 = Inom 2-5 år, 3 = Inom 5-10 år, 4 = Inom 10 - 20 år, FF = Förfallen

<sup>2</sup> PG - Produktionsmål med miljöhänsyn

<sup>1</sup> i = grön kommentar, ii = generell kommentar, iii = åtgärdskommentar, iv = speciella värden

Avd nr	Areal ha (-Avdrag) [Skikt]	Ägo	Ålder år	Hkl Skikt	SI	Virkesförråd m <sup>3</sup> sk		Mål klass	Trädslag		Med diam cm	Med höjd m	Beskrivning	Åtgärd Alternativ	När	Uttag inkl tillväxt		Årlig tillväxt m <sup>3</sup> sk per ha	Not <sup>1</sup>	
						ha	avd		%	m <sup>3</sup> sk										
40	2,7	1	16	R2	G28	50	135	PG <sup>2</sup>	Gran 60 Löv 40			8	Röjt Delv försumpat Fuktig (3)					6,9		
Utf åtg: 2023 Röjning 2,7 ha																				
41	0,4	1	41	G1	G28	230	92	PG <sup>2</sup>	Gran 100	20		18	Frisk (2)	Ingen åtgärd					10,7	
Priotal Total gödslingsseffekt (under ca 10 år) av en giva om 150 Kg N/ha: 15 m <sup>3</sup> sk/ha																				
42	4,0 (-0,1)	1 L	26	G1	G30	124	484	PG <sup>2</sup>	Gran 90 Löv 10	10		10	Röjt Frisk (2)	Gallring	2	30	201	9,1		
Priotal Total gödslingsseffekt (under ca 10 år) av en giva om 150 Kg N/ha: 14 m <sup>3</sup> sk/ha																				
43	1,5	1	61	S3	B20	165	248	NO,s	Gran 10 Löv 90	19		19	Fuktig (3)	Ingen åtgärd					5,3	i,iv <sup>1</sup>
Målklass: NO - Naturvårdsmål, orört. Syftet är att nyskapa naturvärden.																				
Naturvård: Beskrivning Olikåldrig och skiktad lövsumpskog med hög andel al. Mål Skapa död lövved i olika nedbrytningsstadier. Åtgärd Lämnas för fri utveckling.																				
Spec värden: Lövdominans A. Sumpskog 75 %. VMI-tytor 5 %.																				
Priotal Visar-%: 5,1																				
44	0,3	1	36	G1	G30	226	68	PG <sup>2</sup>	Gran 100	16		17	Frisk (2)	Gallring	FF	30	20	9,6		
Priotal Total gödslingsseffekt (under ca 10 år) av en giva om 150 Kg N/ha: 14 m <sup>3</sup> sk/ha																				
45	1,4 (-0,2)	1 L	26	G1	G30	135	162	PG <sup>2</sup>	Tall 5 Gran 80 Löv 15	10		10	Frisk (2)	Gallring	2	30	67	9,4		
Priotal Total gödslingsseffekt (under ca 10 år) av en giva om 150 Kg N/ha: 14 m <sup>3</sup> sk/ha																				

# Avdelningsbeskrivning

## Skifte: 1

När: 1 = Snarast, 2 = Inom 2-5 år, 3 = Inom 5-10 år, 4 = Inom 10 - 20 år, FF = Förfallen

<sup>2</sup> PG - Produktionsmål med miljöhänsyn

<sup>1</sup> i = grön kommentar, ii = generell kommentar, iii = åtgärdskommentar, iv = speciella värden

Avd nr	Areal ha (-Avdrag) [Skikt]	Ägo	Ålder år	Hkl Skikt	SI	Virkesförråd m <sup>3</sup> sk		Mål klass	Trädslag	Med diam cm	Med höjd m	Beskrivning	Åtgärd Alternativ	När	Uttag inkl tillväxt		Årlig tillväxt m <sup>3</sup> sk per ha	Not <sup>1</sup>
						ha	avd								%	m <sup>3</sup> sk		
46	3,9	1	46	G1	T26	223	870	PG <sup>2</sup>	Tall Gran 10	90 22	18	Frisk (2)	Sista Gallring	2	20	206	7,8	
Priotal Total gödslingsseffekt (under ca 10 år) av en giva om 150 Kg N/ha: 15 m <sup>3</sup> sk/ha																		
47	2,8	1	36	G2	B24	148	414	PG <sup>2</sup>	Tall Gran Löv 60	30 17	16	Delv tvåskittat Fd ledning Frisk (2)	Sista Gallring	3	20	106	7,7	iv <sup>1</sup>
Spec värden: Ingår i certifiering för lövdominans. Lövdominans A. Lövdominans F.																		
Priotal Visar-%: 9,5																		
48	0,2	1	31	G1	G30	176	35	PG <sup>2</sup>	Gran	100	16	Gallrat Frisk (2)	Sista Gallring	3	25	12	10,4	
Priotal Total gödslingsseffekt (under ca 10 år) av en giva om 150 Kg N/ha: 15 m <sup>3</sup> sk/ha																		
49	2,4	1	81	S1	T24	215	516	PG <sup>2</sup>	Tall	100	28	Timmerställning Bonitet varierar Viss underväxt Slutenhet varierar Frisk (2)	Ingen åtgärd				5,3	
Priotal Visar-%: 2,9 Total gödslingsseffekt (under ca 10 år) av en giva om 150 Kg N/ha: 15 m <sup>3</sup> sk/ha																		
50	2,6	1	51	G1	T28	269	699	PG <sup>2</sup>	Tall Gran Löv 10	65 24	20	Frisk (2)	Gallring	FF	30	210	7,3	
Priotal Total gödslingsseffekt (under ca 10 år) av en giva om 150 Kg N/ha: 14 m <sup>3</sup> sk/ha																		

# Avdelningsbeskrivning

## Skifte: 1

När: 1 = Snarast, 2 = Inom 2-5 år, 3 = Inom 5-10 år, 4 = Inom 10 - 20 år, FF = Förfallen

<sup>2</sup> PG - Produktionsmål med miljöhänsyn

<sup>1</sup> i = grön kommentar, ii = generell kommentar, iii = åtgärdskommentar, iv = speciella värden

Avd nr	Areal ha (-Avdrag) [Skikt]	Ägo	Ålder år	Hkl Skikt	SI	Virkesförråd m <sup>3</sup> sk		Mål klass	Trädslag		Med diam cm	Med höjd m	Beskrivning	Åtgärd Alternativ	När	Uttag inkl tillväxt		Årlig tillväxt m <sup>3</sup> sk per ha	Not <sup>1</sup>
						ha	avd		%	m <sup>3</sup> sk									
51	15,8 (-0,1)	1 L	16	R2	B24	50	785	PG <sup>2</sup>	Gran Löv	40 60			6 Röjt Frisk (2)	Gallring	3	30	386	6,4	iv <sup>1</sup>
Spec värden: Lövdominans A. Sumpskog 1 %.																			
Utf åtg: 2023 Røjning 15,7 ha																			
52	0,2	1	151	S3	T18	112	22	NO,s	Tall Löv	90 10	24	22	Torr (1)	Ingen åtgärd				2,0	i <sup>1</sup>
Målklass: NO - Naturvårdsmål, orört. Syftet är att nyskapa naturvärden.																			
Naturvård: Beskrivning Hällmarkskog. Mål Skapa naturvärdesträd av tall samt död ved i olika nedbrytningsstadier. Åtgärd Lämnas för fri utveckling.																			
Priotal Visar-%: 2,1																			
53	1,3	1	46	G1	G30	255	332	PG <sup>2</sup>	Gran Löv	95 5	20	20	Frisk (2)	Ingen åtgärd				10,9	
Priotal Total gödslingsseffekt (under ca 10 år) av en giva om 150 Kg N/ha: 15 m <sup>3</sup> sk/ha																			
54	1,0	1	0	K1	G30	0	0	PG <sup>2</sup>					Frisk (2)	Markberedning Plantering (F) Återväxtkontroll (F) Røjning	FF FF 2 3	30			
55	0,5	1	51	S1	B22	177	89	PG <sup>2</sup>	Löv	100	19	20	Blockigt Frisk (2)	Ingen åtgärd				6,7	iv <sup>1</sup>
Spec värden: Lövdominans A.																			
Priotal Visar-%: 6,1																			
55	[0,5]	1	121	ÖF	B22	41	21	PG <sup>2</sup>	Tall	100	41	24	Frisk (2)	Ingen åtgärd				1,3	

# Avdelningsbeskrivning

## Skifte: 1

När: 1 = Snarast, 2 = Inom 2-5 år, 3 = Inom 5-10 år, 4 = Inom 10 - 20 år, FF = Förfallen

<sup>2</sup> PG - Produktionsmål med miljöhänsyn

<sup>1</sup> i = grön kommentar, ii = generell kommentar, iii = åtgärdscommentar, iv = speciella värden

Avd nr	Areal ha (-Avdrag) [Skikt]	Ägo	Ålder år	Hkl Skikt	SI	Virkesförråd m <sup>3</sup> sk		Mål klass	Trädslag	Med diam cm	Med höjd m	Beskrivning	Åtgärd Alternativ	När	Uttag inkl tillväxt		Årlig tillväxt m <sup>3</sup> sk per ha	Not <sup>1</sup>
						ha	avd								%	m <sup>3</sup> sk		
56	2,1	1	61	S1	G26	248	521	PG <sup>2</sup>	Tall 25 Gran 60 Löv 15	26	21	Ojämnt Luckor Olikåldrigt Frisk (2)	Föryng avv	3	95	574	4,4	
Priotal Visar-%: 3,7 Total gödslingsseffekt (under ca 10 år) av en giva om 150 Kg N/ha: 14 m <sup>3</sup> sk/ha																		
57	3,7	1	21	G1	G30	146	540	PG <sup>2</sup>	Gran 80 Löv 20	12	11	Frisk (2)	Gallring	FF	30	162	9,8	
Priotal Total gödslingsseffekt (under ca 10 år) av en giva om 150 Kg N/ha: 14 m <sup>3</sup> sk/ha																		
58	1,0	1	0	K1	G30	0	0	PG <sup>2</sup>				Frisk (2)	Markberedning Plantering (F) Återväxtkontroll (F) Röjning (F)	FF FF 2 3				
58	[1,0]	1	71	ÖF	B24	72	72	PG <sup>2</sup>	Tall 10 Löv 90	25	23	Frisk (2)	Avverkning ÖF	3	95	78	1,1	
59	1,5	1	41	G1	G30	261	392	PG <sup>2</sup>	Tall 5 Gran 85 Löv 10	19	20	Frisk (2)	Ingen åtgärd				11,6	
Priotal Total gödslingsseffekt (under ca 10 år) av en giva om 150 Kg N/ha: 15 m <sup>3</sup> sk/ha																		
60	4,0	1	26	G1	G28	170	680	PG <sup>2</sup>	Gran 65 Löv 35	15	15	Löv på delar Röjt Frisk (2)	Gallring	2	30	266	9,7	
Priotal Total gödslingsseffekt (under ca 10 år) av en giva om 150 Kg N/ha: 15 m <sup>3</sup> sk/ha																		



# Avdelningsbeskrivning

## Skifte: 1

När: 1 = Snarast, 2 = Inom 2-5 år, 3 = Inom 5-10 år, 4 = Inom 10 - 20 år, FF = Förfallen

<sup>2</sup> PG - Produktionsmål med miljöhänsyn

<sup>1</sup> i = grön kommentar, ii = generell kommentar, iii = åtgärdskommentar, iv = speciella värden

Avd nr	Areal ha (-Avdrag) [Skikt]	Ägo	Ålder år	Hkl Skikt	SI	Virkesförråd m <sup>3</sup> sk		Mål klass	Trädslag		Med diam cm	Med höjd m	Beskrivning	Åtgärd Alternativ	När	Uttag inkl tillväxt		Årlig tillväxt m <sup>3</sup> sk per ha	Not <sup>1</sup>
						ha	avd		%	m <sup>3</sup> sk									
61	0,5	1	71	S1	G28	308	154	PG <sup>2</sup>	Gran 60 Löv 40	27	26	Blockigt Ojämnt Olikåldrigt Frisk (2)	Föryng avv	3	95	166	4,5		
Priotal Visar-%: 3,1 Total gödslingsseffekt (under ca 10 år) av en giva om 150 Kg N/ha: 12 m <sup>3</sup> sk/ha																			
62	0,6	1	13	R2	B24	44	26	PG <sup>2</sup>	Gran 30 Löv 70		6	Frisk (2)	Underv röj f gallring Gallring (F)	2 3	5 30	2 13	6,1	iv <sup>1</sup>	
Spec värden: Lövdominans A.																			
63	3,3 (-0,1)	1 L	36	G1	G30	252	806	PG <sup>2</sup>	Tall 10 Gran 70 Löv 20	19	19	Frisk (2)	Gallring	2	30	298	10,8		
Priotal Total gödslingsseffekt (under ca 10 år) av en giva om 150 Kg N/ha: 12 m <sup>3</sup> sk/ha																			
64	3,0 (-0,1)	1 L	46	G1	G30	261	757	PG <sup>2</sup>	Tall 35 Gran 65	23	20	Frisk (2)	Ingen åtgärd				11,0		
Priotal Total gödslingsseffekt (under ca 10 år) av en giva om 150 Kg N/ha: 12 m <sup>3</sup> sk/ha																			
65	2,3	1	51	G1	G28	301	692	PG <sup>2</sup>	Tall 15 Gran 85	25	24	Barkborreangrepp Frisk (2)	Ingen åtgärd				10,9		
Priotal Total gödslingsseffekt (under ca 10 år) av en giva om 150 Kg N/ha: 13 m <sup>3</sup> sk/ha																			
66	0,4	1	41	G1	G28	209	84	PG <sup>2</sup>	Gran 65 Löv 35	20	20	Frisk (2)	Gallring	FF	30	25	7,6		
Priotal Total gödslingsseffekt (under ca 10 år) av en giva om 150 Kg N/ha: 14 m <sup>3</sup> sk/ha																			

# Avdelningsbeskrivning

Skifte: 1

När: 1 = Snarast, 2 = Inom 2-5 år, 3 = Inom 5-10 år, 4 = Inom 10 - 20 år, FF = Förfallen

<sup>2</sup> PG - Produktionsmål med miljöhänsyn

<sup>1</sup> i = grön kommentar, ii = generell kommentar, iii = åtgärdskommentar, iv = speciella värden

Avd nr	Areal ha (-Avdrag) [Skikt]	Ägo	Ålder år	Hkl Skikt	SI	Virkesförråd m <sup>3</sup> sk		Mål klass	Trädslag	Med diam cm	Med höjd m	Beskrivning	Åtgärd Alternativ	När	Uttag inkl tillväxt		Årlig tillväxt m <sup>3</sup> sk per ha	Not <sup>1</sup>
						ha	avd								%	m <sup>3</sup> sk		
67	3,0	1	0	K1	G28	0	0	PG <sup>2</sup>				Frisk (2)	Markberedning Plantering (F) Återväxtkontroll (F) Röjning (F)	FF FF 2 3		30		iv <sup>1</sup>
Spec värden: Nyckelbiotop 10 %.																		
68	34,1 (-1,4)	4 L										Inägomark						
69	0,6 (-0,1)	5 L										Tomt						
70	3,0	5										Ledning						
71	1,5	2										Myr						
72	0,3	3										Berg						
73	2,6	6										Vatten						
74	0,7 (-0,2)	5 L										Övrig landareal						