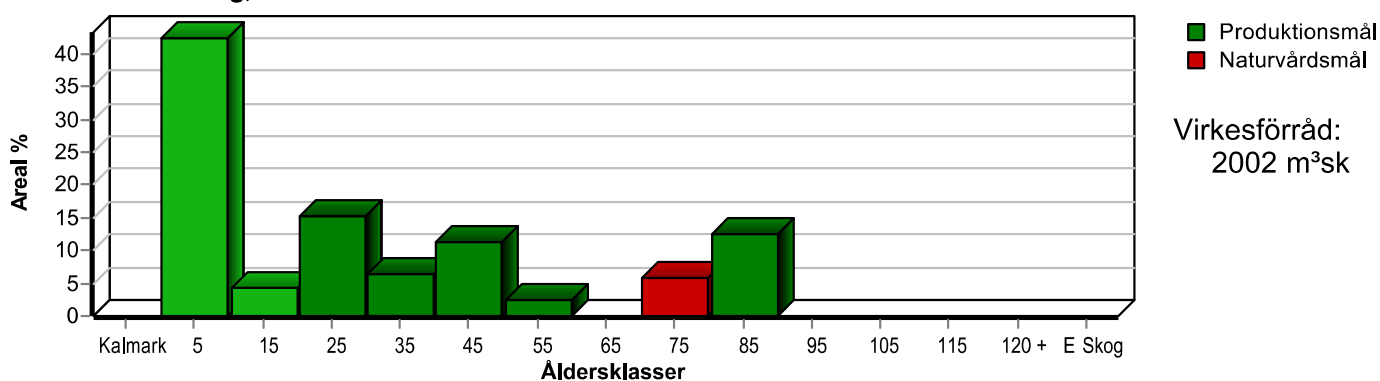


# Skogens fördelning på åldersklasser

Åldersklass	Areal		Virkesförråd					
	ha	%	Totalt m <sup>3</sup> sk	m <sup>3</sup> sk /ha	Gran %	Tall %	Björk %	Asp %
<b>Kalmark</b>								
- 9 år	7,2	42	55	8	73		27	
10 - 19	0,7	4	24	34	80		20	
20 - 29	2,6	15	351	135	95		5	
30 - 39	1,1	6	226	205	100			
40 - 49	1,9	11	399	210	100			
50 - 59	0,4	2	126	315	100			
60 - 69								
70 - 79	1,0	6	55	55			20	80
80 - 89	2,1	12	766	365	80	20		
90 - 99								
100 - 109								
110 - 119								
120 +								
Lågprodskog(E) ÖF/Skikt								
<b>Summa/Medel</b>	<b>17,0</b>	<b>100</b>	<b>2002</b>	<b>118</b>	<b>88</b>	<b>8</b>	<b>2</b>	<b>2</b>

Arefördelning, aktuell



Arefördelning, om 10 år (föresatt att föreslagna åtgärder utförs)

