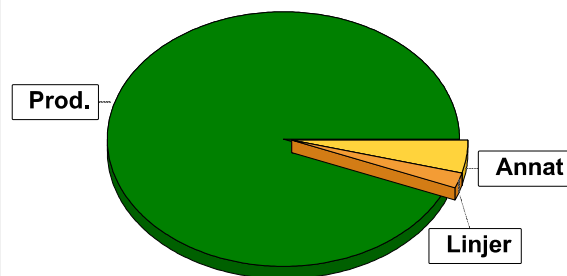


Sammanställning över fastigheten

Arealer

	hektar	%
Produktiv skogsmark	28,3	92
Myr/kärr/mosse	0,4	1
Berg/Hällmark	0,0	<1
Inäga/åker	0,2	1
Väg och kraftledning (linjeavdrag)	0,5	2
Annat	1,2	4
Summa landareal	30,6	
Vatten	0,0	



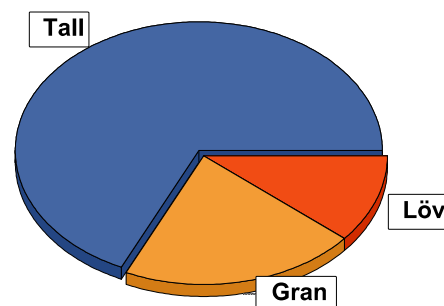
Virkesförråd

	m³sk	%	ha
Totalt	1642	68	16,0
Tall	500	21	10,2
Gran	276	11	2,1
Löv			

m³sk
2419

Medeltal

m³sk per hektar
85



Bonitet

Fastighetens medelbonitet är beräknad till

m³sk per ha
5,2

Tillväxt

Tillväxt för perioden 2025-01-20 + 10 år beräknad med hänsyn till föreslagna åtgärder

m³sk per år
153

Avverkningsförslag

Förnygringsavverkning

0

Gallring

38

Totalt under perioden

38

Förväntad tillväxt första växtsäsongen

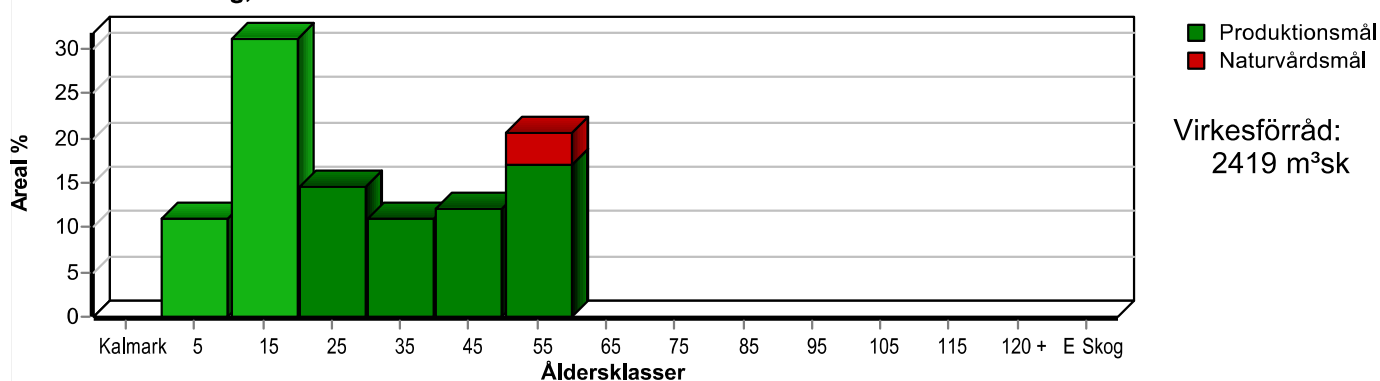
m³sk
146

m³sk per ha
5,2

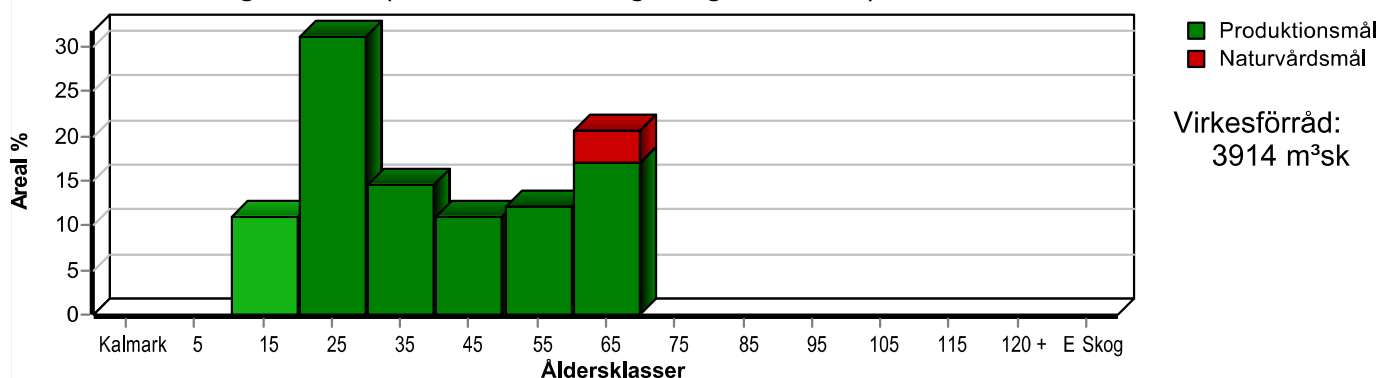
Skogens fördelning på åldersklasser

Åldersklass	Areal		Virkesförråd				
	ha	%	Totalt m ³ sk	m ³ sk /ha	Tall %	Gran %	Löv %
Kalmark							
- 9 år	3,1	11	18	6	38	61	1
10 - 19	8,8	31	234	27	75	25	
20 - 29	4,1	14	300	73	82	4	13
30 - 39	3,1	11	563	182	87	9	4
40 - 49	3,4	12	471	139	32	64	4
50 - 59	5,8	20	833	144	69	8	23
60 - 69							
70 - 79							
80 - 89							
90 - 99							
100 - 109							
110 - 119							
120 +							
Lågproduktkog(E)							
ÖF/Skikt							
Summa/Medel	28,3	100	2419	85	68	21	11

Arefördelning, aktuell



Arefördelning, om 10 år (förutsatt att föreslagna åtgärder utförs)



Skogens fördelning på huggningsklasser

Huggningsklass	Areal		Virkesförråd				
	ha	%	Totalt m ³ sk	m ³ sk /ha	Tall %	Gran %	Löv %
Kalmark K1							
K2	1,5	5	3	2	30	67	3
Röjningsskog R1	6,4	23	73	11	8	92	
R2	4,4	16	210	48	100		
Gallringsskog G1	14,4	51	1882	131	74	20	5
G2							
Föryngrings- avverknings- skog S1	0,6	2	94	157	10	5	85
S2							
S3	1,0	4	157	157	10	30	60
Lågproducer- ande skog E1							
E2							
E3							
Överstånd/Skikt							
Summa/Medel	28,3	100	2419	85	68	21	11

Kalmark

K1 Obehandlad kalmark

Mark där åtgärd(er) behövs för att erhålla tillfredsställande föryngring.

K2 Behandlad kalmark

Mark som fullständigt behandlats med återväxt-åtgärder men där föryngringen inte säkerställts.

Röjningsskog

R1 Plantskog

Säkerställd föryngring upp till 1,3 m medelhöjd.

R2 Ungskog

Skog som är över 1,3 m och som i utvecklings-hänseende motsvarar röjningsskog.

Gallringsskog

G1 Normal gallringsskog

Skog som är yngre än skyddsåldern (lägsta ålder för föryngringsavverkning).

G2 Äldre gallringsskog

Skog som uppnått skyddsåldern och där nästa lämpliga åtgärd normalt är gallring.

Föryngringsavverkningsskog

S1 Skog som kan föryngringsavverkas

Normalt föreslås ingen avverkningsåtgärd under planperioden.

S2 Skog som är mogen att föryngringsavverkas

Normalt infaller en avverkningsåtgärd under planperioden.

S3 Skog i föryngringsbar ålder

Föryngringsavverkning bör dock inte utföras.

Lågproducerande skog

E1 Restskog

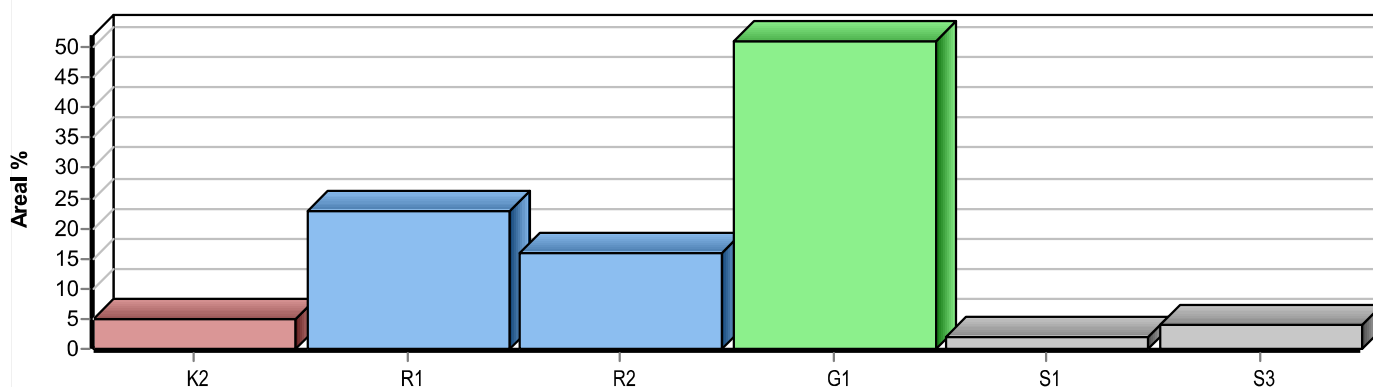
Skog som lämnats efter avverkning eller som uppkommit på grund av skada.

E2 Gles skog

Gles skog eller skog av ett för marken olämpligt träslag.

E3 Skog av hagmarkskaraktär

Gles skog av hagmarkskaraktär.



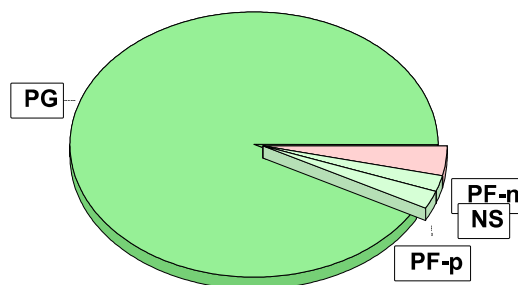
Skogens fördelning på målklasser

Målklass	Areal		Virkesförråd		Tillväxt		Antal avd
	ha	%	m³sk	%	m³sk	%	
PG	26,1	92,3	2227	92,1	1422	92,8	16
PF - produktion	0,6	2,1	18	0,7	23	1,5	2
PF - naturvård	0,6	2,1	18	0,7	23	1,5	2
NS	1,0	3,5	157	6,5	65	4,2	1
NO							0
Summa	28,3	100,0	2420	100,0	1533	100,0	19

1,0 ha (3,5 %) av planens produktiva areal är avsatta i planens certifiering för NS/NO.

Impediment

	ha	%
Myr	0,4	1
Berg	0,0	<1



Målklasser

Målklasserna ger information om skogens brukning. Klasserna har följande innebörd:

PG Produktionsmål med miljöhänsyn

I avdelningar med låga naturvärden där produktionsmålet styr skötseln. Miljöhänsyn tas genom att hänsynsytor, trädgrupper, evighetsträd och buskar mm lämnas. Miljöhänsyn motsvarar högst ca 10 % av avdelningens produktiva skogsmarksareal.

PF Produktionsmål med förstärkt miljöhänsyn

I avdelningar med låga/vissa naturvärden förenas produktionsmålet med en förstärkt miljöhänsyn. Produktionsmålet styr huvudinriktningen av skötseln, medan naturvårdsmålet dominerar i vissa delar av avdelningen. Förhållandet mellan målen anges som procentsatser av avdelningens produktiva skogsmarksareal. Förstärkt miljöhänsyn innebär att mer än 10 % av avdelningens produktiva skogsmarksareal utgörs av naturhänsyn. Naturvårdsmålet kan i vissa fall överstiga 50 % av avdelningens produktiva skogsmarksareal.

NS Naturvårdsmål med skötsel

I avdelningar med höga naturvärden där återkommande skötsel är nödvändig för att bibehålla områdets naturvärden samt avdelningar med förutsättningar att återskapa dessa naturvärden. Naturvårdsmålet styr skötseln som endast utförs när det är motiverat av naturvårdsskäl.

NO Naturvårdsmål, orört

I avdelningar med höga naturvärden där fri utveckling är nödvändig för att bibehålla områdets naturvärden samt avdelningar med förutsättningar att återskapa dessa naturvärden. Naturvårdsmålet styr genom att området lämnas för fri utveckling. Ibland kan dock ett nyskapande av död ved vara nödvändig för att påskynda utvecklingen av höga naturvärden.

Sammanställning lövdominerade bestånd

För certifiering ska, under merparten av omloppstiden, minst 5 % av arealen för den friska och fuktiga marken domineras av löv.

Av sammanställningens produktiva skogsmarksareal om 28,3 ha är 98,6 % (27,9 ha) frisk eller fuktig.

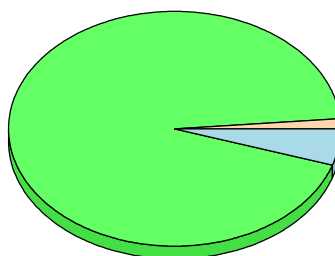
Sammanställningen avser frisk eller fuktig skogsmark som är lövdominerad (minst 50 % löv i trädslagsandelar).

Aktuella - lövdominerade bestånd enligt planens trädslag (i röjningsskog räknas endast det löv som överensstämmer med ståndortsindex).

Framtida -bestånd av planläggaren markerade som lämpliga för lövdominans under omloppstiden.

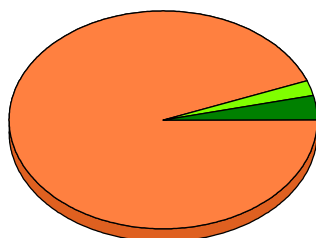
Fördelning fuktklasser för skogsmark

Torr, 1,4 %, 0,4 ha Frisk, 93,7 %, 26,5 ha
Fuktig, 4,9 %, 1,4 ha



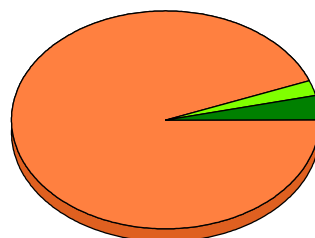
Lövdominerade bestånd - aktuella

Lövdominerat: NS och NO, 3,6 %, 1,0 ha
Lövdominerat: Övriga, 2,2 %, 0,6 ha
Ej lövdominerat, 94,2 %, 26,3 ha



Lövdominerade bestånd - framtida

Lövdominerat: NS och NO, 3,6 %, 1,0 ha
Lövdominerat: Övriga, 2,2 %, 0,6 ha
Ej lövdominerat, 94,2 %, 26,3 ha



Lövdominerade bestånd - aktuella

Areal % av areal frisk eller fuktig

NS + NO

1,0 ha

3,6 %

Övriga

0,6 ha

2,2 %

Summa

1,6 ha

5,8 %

Lövdominerade bestånd - framtida

Areal % av areal frisk eller fuktig

1,0 ha

3,6 %

0,6 ha

2,2 %

1,6 ha

5,8 %

1,6 ha (5,7 %) av den friska/fuktiga arealen är avsatta i planens certifiering för lövdominans.

Lövdominerade bestånd - aktuella

Avdelning	Areal	Målklass	Ålder	TGLBÄ	Andel av areal frisk eller fuktig
2/11	1,0 ha	NS	56	13600	3,6 % Ingår i certifiering
2/12	0,6 ha	PG	56	11800	2,2 % Ingår i certifiering

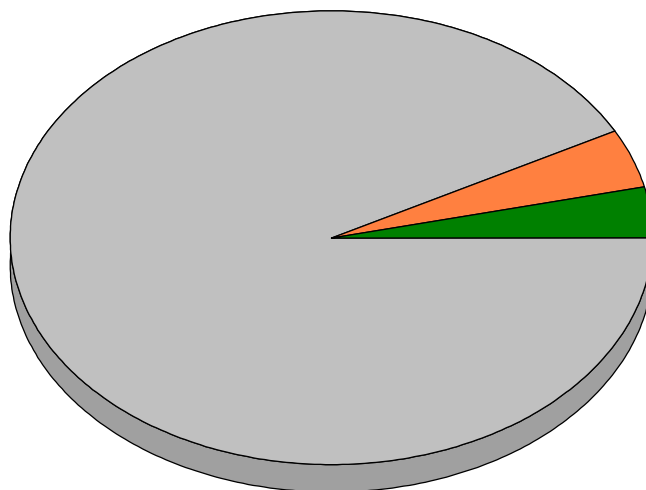
Lövdominerade bestånd - framtida

Avdelning	Areal	Målklass	Ålder	TGLBÄ	Andel av areal frisk eller fuktig
2/11	1,0 ha	NS	56	13600	3,6 % Ingår i certifiering
2/12	0,6 ha	PG	56	11800	2,2 % Ingår i certifiering

Sammanställning certifiering

Sammanställningen avser 28,3 ha produktiv skogsmark.

■ Målklass NS/NO, 3,5 %, 1,0 ha ■ Anpassad skötsel, 4,2 %, 1,2 ha ■ Övrig produktiv skogsmark, 92,3 %, 26,1 ha



Avdelningar för certifiering NS/NO

Avdelning	Areal		Mål	Ålder	TGLBÄ	m ³ sk		Skötselriktning	
	ha	%				ha	avd		
Blyberg 70:4	2/11	1,0	3,5	NS	56	13600	157	157	1/1
Summa		1,0	3,5				157	157	

Avdelningar för certifiering framtida lövdominans ^{1% av planens friska/fuktiga mark}

Avdelning	Areal		Mål	Ålder	TGLBÄ	m ³ sk		Skötselriktning	
	ha	% ¹				ha	avd		
Blyberg 70:4	2/11	1,0	3,5	NS	56	13600	157	157	1/2
	2/12	0,6	2,2	PG	56	11800	157	94	2/2
Summa		1,6	5,7				157	251	

Avdelningar för certifiering anpassat brukande

Avdelning	Areal		Mål	Ålder	TGLBÄ	m ³ sk		Skötselriktning	
	ha	%				ha	avd		
Blyberg 70:4	3/13	0,8	2,9	PF	2	0X000	1	1	1/2
	3/23	0,4	1,3	PF	22	X0000	85	34	2/2
Summa		1,2	4,2				29	35	

Avverkning och tillväxt

Avverkning

I redovisad avverkningsvolym ingår 5 års tillväxt för avverkningar med angelägenhetsgrad 2 och 3.

I begreppet löv ingår alla lövträdsarter.

Åldersklass	Gallring				Förnygringsavverkning			
	ha	Barr m ³ sk	Löv m ³ sk	Totalt m ³ sk	ha	Barr m ³ sk	Löv m ³ sk	Totalt m ³ sk
Kalmark								
- 9 år								
10 - 19								
20 - 29								
30 - 39	0,5	30	8	38				
40 - 49								
50 - 59								
60 - 69								
70 - 79								
80 - 89								
90 - 99								
100 - 109								
110 - 119								
120 +								
Lågproduktkog(E)								
ÖF/Skikt								
Grundförslag	0,5	30	8	38				
Högre alt.								
Lägre alt.								

Total avverkning

38

Tillväxt

I sammanställningen redovisas tillväxt under perioden samt areal och virkesförråd efter 10 år.

Observera att såväl tillväxt som areal och virkesförråd om 10 år förutsätter att föreslagna åtgärder utförs

Åldersklass	Tillväxt			Areal och virkesförråd efter 10 år		
	Barr m ³ sk	Löv m ³ sk	Totalt m ³ sk	ha	m ³ sk	m ³ sk/ha
Kalmark						
- 9 år	82	1	83			
10 - 19	364		364	3,1	101	33
20 - 29	224	35	259	8,8	599	68
30 - 39	244	8	252	4,1	559	136
40 - 49	225	10	235	3,1	778	251
50 - 59	262	76	338	3,4	706	208
60 - 69				5,8	1171	202
70 - 79						
80 - 89						
90 - 99						
100 - 109						
110 - 119						
120 +						
Lågproduktkog(E)						
ÖF/Skikt						
Summa	1401	130	1531	28,3	3914	138

Skogsvårdsåtgärder

Blanketten innehåller ett sammandrag av avdelningsvis föreslagna åtgärder.
Sammanställningen förutsätter att samtliga åtgärder enligt grundförslaget utförs.

Åtgärd (F) = Följd (A) = Alternativ	Angelägenhetsgrad					Summa ha
	Förfallna ha	Snarast ha	2 - 5 år ha	5 - 10 år ha	10 - 20 år ha	
Återväxtkontroll			1,5			1,5
Summa ha			1,5			1,5

Åtgärdsöversikt

Samtliga avdelningar där åtgärder är föreslagna finns här uppräknade.

Angelägenhetsgrad: FF = Förfallen, 1 = Snarast, 2 = Inom 2-5 år, 3 = Inom 5-10 år, 4 = Inom 10 - 20 år

Åtgärd (F) = Följd (A) = Alternativ	Ang	Avdelning	Prod areal ha	Ålder år	Stånd- orts- index	Volym m³sk /ha	Uttag m³sk inkl tillv	Utförs år	Anteckning
Återväxtkontroll	2	2 - 8	0,3	2	B20	2	0		
Återväxtkontroll	2	3 - 13	0,8	2	T24	1	0		
Återväxtkontroll	2	3 - 15	0,4	2	G23	1	0		
Inventering	3	1 - 1	0,5	9	G22	11	0		
Inventering	3	1 - 4	1,1	9	G20	8	0		
Inventering	3	2 - 9	2,8	41	T24	143	0		
Inventering	3	2 - 10	4,8	10	G23	12	0		
Inventering	3	2 - 11	1,0	56	B20	157	0		
Inventering	3	2 - 12	0,6	56	B20	157	0		
Inventering	3	3 - 16	3,7	22	T22	72	0		
Inventering	3	3 - 17	4,0	51	T20	133	0		
Inventering	3	3 - 20	3,8	18	T22	46	0		
Inventering	3	3 - 21	0,6	44	T18	118	0		
Gallring	3	1 - 6	0,5	39	T21	203	38	2031	
Inventering	4	3 - 19	0,2	12	T20	5	0		

Avdelningsbeskrivning

Skifte: Skifte 1

När: 1 = Snarast, 2 = Inom 2-5 år, 3 = Inom 5-10 år, 4 = Inom 10 - 20 år, FF = Förfallen

² PG - Produktionsmål med miljöhänsyn

¹ i = grön kommentar, ii = generell kommentar, iii = åtgärdskommentar, iv = speciella värden

Avd nr	Areal ha (-Avdrag) (Skikt)	Ålder år	Hkl Skikt	SI	Virkesförråd		Mål klass	Trädslag	Med diam cm	Med höjd m	Stamantal /ha	G-yta m ²	Terräng		Beskrivning	Åtgärd Alternativ	När	Uttag inkl tillväxt		Årlig tillväxt m ³ sk per ha	Not ¹
					ha	m ³ sk avd							GYL	Trp				%	m ³ sk		
1	0,5	1	9	R1	G22	11	6	PG ²	Tall	100		222			Blåbärstyp Frisk	Inventering	3			3,6	ii ¹
<p>Generellt: Bör inventeras för att kontrollera behov av skogsvårdåtgärder</p> <p>Utf åtg: 2016 Plantering 0,6 ha 2013 Föryng avv 0,5 ha</p> <p>Drivning: G: Goda (2). Y: Jämn (2). L: Svag lutning (2).</p>																					
2	0,2	2													Myr						
3	2,5	1	39	G1	T23	180	450	PG ²	Tall Gran	90 10	17 925	22 222			Kolbotten Blåbärstyp Frisk	Ingen åtgärd				8,4	ii ¹
<p>Generellt: K = en kolbotten som ingår i kulturminnesinventering Skog & Historia</p> <p>Utf åtg: 2013 Gallring 2,5 ha</p> <p>Priotat Gallringsmål (SKS): 1,0 Total gödslingseffekt (under ca 10 år) av en giva om 150 Kg N/ha: 22 m³sk/ha</p> <p>Drivning: G: Goda (2). Y: Jämn (2). L: Svag lutning (2).</p>																					
4	1,1	1	9	R1	G20	8	9	PG ²	Gran	100		411			Blåbärstyp Fuktig	Inventering	3			2,4	ii ¹
<p>Generellt: Planterat enligt uppgifter från laserdata. Uppgifter om planterat trädslag och antal plant/ha saknas. Beståndet bör inventeras för att justera de skogliga uppgifterna.</p> <p>Utf åtg: 2016 Plantering 1,2 ha 2013 Föryng avv 1,1 ha</p> <p>Drivning: G: Dåliga (4). Y: Mycket jämn (1). L: Plan mark (1).</p>																					
5	0,1	1	38	G1	T19	113	11	PG ²	Tall Gran Löv	65 20 15	14 589	14 411			Lövuppslag Blåbärstyp Fuktig					5,7	ii ¹
<p>Generellt: Tät ungskog på fuktig mark med stort lövuppslag. lägre i V. Fläckvis synligt markvatten.</p> <p>Priotat Gallringsmål (SKS): 0,2 Total gödslingseffekt (under ca 10 år) av en giva om 150 Kg N/ha: 21 m³sk/ha</p> <p>Drivning: G: Dåliga (4). Y: Mycket jämn (1). L: Plan mark (1).</p>																					

pcSKOG Plan

Län: Dalarnas län
Blyberg 70:4 Id: 203902011

Kommun: Älvdalen

Församling: Älvdalen

Utskriven: 2026-03-24



Avdelningsbeskrivning

Skifte: Skifte 1

När: 1 = Snarast, 2 = Inom 2-5 år, 3 = Inom 5-10 år, 4 = Inom 10 - 20 år, FF = Förfallen

² PG - Produktionsmål med miljöhänsyn

¹ i = grön kommentar, ii = generell kommentar, iii = åtgärdscommentar, iv = speciella värden

Avd nr	Areal ha (-Avdrag) [Skikt]	Ålder år	Hkl Skikt	SI	Virkesförråd		Mål klass	Trädslag	Med diam cm	Med höjd m	Stamantal /ha	G-yta m ²	Terräng		Beskrivning	Åtgärd Alternativ	När	Uttag inkl tillväxt		Årlig tillväxt m ³ sk per ha	Not ¹
					ha	m ³ sk avd							GYL	Trp				%	m ³ sk		
6	0,5	1	39	G1	T21	203	102	PG ²	Tall	22	18	789	24	232		Gallring	2031	30	38	7,4	
Utf åtg: 2013 Gallring 0,5 ha																					
Priotal Gallingsmål (SKS): 1,6 Total gödslingsseffekt (under ca 10 år) av en giva om 150 Kg N/ha: 23 m ³ sk/ha																					
Drivning: G: Goda (2), Y: Något ojämn (3), L: Svag lutning (2).																					
7	0,2	1	51	G1	T20	252	50	PG ²	Tall	26	20	681	26	222		Ingen åtgärd				7,0	ii
Generellt: Lövtäd där naturlig förekomst medger, värnas vid röjning och gallring så att det utgör minst 5-20 % i beståndet under hela omloppstiden																					
Utf åtg: 2013 Gallring 0,2 ha																					
Priotal Total gödslingsseffekt (under ca 10 år) av en giva om 150 Kg N/ha: 22 m ³ sk/ha																					
Drivning: G: Goda (2), Y: Jämn (2), L: Svag lutning (2).																					

pcSKOG Plan

Län: Dalarnas län Kommun: Älvdalen Forsamling: Älvdalen
Blyberg 70:4 Id: 203902011

Utskriven: 2026-03-24



Avdelningsbeskrivning

Skifte: Skifte 2

När: 1 = Snarast, 2 = Inom 2-5 år, 3 = Inom 5-10 år, 4 = Inom 10 - 20 år, FF = Förfallen

² PG - Produktionsmål med miljöhänsyn

¹ i = grön kommentar, ii = generell kommentar, iii = åtgärdskommentar, iv = speciella värden

Avd nr	Areal ha (-Avdrag) (Skikt)	Ålder år	Hkl Skikt	SI	Virkesförråd		Mål klass	Trädslag	Med diam cm	Med höjd m	Stamantal /ha	G-yta m ²	Terräng		Beskrivning	Åtgärd Alternativ	När	Uttag inkl tillväxt		Årlig tillväxt m ³ sk per ha	Not ¹
					ha	m ³ sk avd							GYL	Trp				%	m ³ sk		
8	0,3	1	2	K2	B20	2	1	PG ²	Tall Löv	90 10			322		Lövuppslag Ålgbetat Lingontyp Frisk	Återväxtkontroll	2			2,8	i ¹
Naturvård:																					
Beskrivning Igenväxande inäga med björk och gran som kommer underifrån. Möjligt att skapa en lövträdsdominerad hagmark. Varierande slutenhet i beståndet och ett alrikt intill bäcken.																					
Utf åtg: 2024 Plantering 0,3 ha 2023 Markberedning 0,3 ha 2021 Föryng av 0,3 ha 2020 Gallring 0,3 ha 2012 Gallring 0,3 ha																					
Drivning: G: Medelgoda (3). Y: Jämn (2). L: Svag lutning (2).																					
9	2,8	1	41	G1	T24	143	400	PG ²	Tall Gran Löv	20 75 5	584	17	222		Gallrat Smalbladig grästyp Frisk	Inventering	3			7,2	
Utf åtg: 2020 Gallring 2,8 ha 2012 Gallring 2,8 ha																					
Priotal Total gödslingseffekt (under ca 10 år) av en giva om 150 Kg N/ha: 22 m ³ sk/ha																					
Drivning: G: Goda (2). Y: Jämn (2). L: Svag lutning (2).																					
10	4,9 (-0,1)	1	10	R1	G23	12	58	PG ²	Gran	100			323		Blåbärstyp Frisk	Inventering	3			3,0	ii ¹
Generellt: Planterat enligt uppgifter från laserdata. Uppgifter om planterat trädslag och antal plant/ha saknas. Beståndet bör inventeras för att justera de skogliga uppgifterna.																					
Utf åtg: 2015 Plantering 4,8 ha 2012 Föryng av 4,8 ha																					
Drivning: G: Medelgoda (3). Y: Jämn (2). L: Måttlig lutning (3).																					

pcSKOG Plan

Län: Dalarnas län Kommun: Älvdalen Församling: Älvdalen
Blyberg 70:4 Id: 203902011

Utskriven: 2026-03-24


Avdelningsbeskrivning

Skifte: Skifte 2

När: 1 = Snarast, 2 = Inom 2-5 år, 3 = Inom 5-10 år, 4 = Inom 10 - 20 år, FF = Förfallen

² PG - Produktionsmål med miljöhänsyn

¹ i = grön kommentar, ii = generell kommentar, iii = åtgärdscommentar, iv = speciella värden

Avd nr	Areal ha (-Avdrag) (Skikt)	Ålder år	Hkl Skikt	SI	Virkesförråd m ³ sk		Mål klass	Trädslag	Med diam cm	Med höjd m	Stam-antal /ha	G-yta m ²	Terräng		Beskrivning	Åtgärd Alternativ	När	Uttag inkl tillväxt m ³ sk per ha		Årlig tillväxt m ³ sk per ha	Not ¹	
					ha	avd							GYL	Trp				%	m ³ sk			
11	1,1 (-0,1)	1	S3	B20	157	157	NS,s	Tall Gran Löv	25	20	509	18	322		Lövuppslag Plockhugget Lingontyp Frisk	Inventering	3			6,5	i,iv ¹	
<p>Målklass: NS - Naturvårdsmål med skötsel. Syftet är att nyskapa naturvärden. Ingår i certifiering för målklass NS/NO.</p> <p>Naturvård: Beskrivning Igenväxande inäga med björk och gran som kommer underifrån. Möjligt att skapa en lövträdsdominerad hagmark. Varierande slutenhet i beståndet och ett alrikt intill bäcken. Mål Bevara hagmarks karaktären och gynna lövträden, på så sätt gynnar man den biologiska mångfalden samtidigt som man värnar om landskapsbilden. Åtgärd Plockhugning med jämna mellanrum.</p> <p>Spec värden: Ingår i certifiering för lövdominans. Lövdominans A. Lövdominans F.</p> <p>Utf åtg: 2020 Gallring 1 ha 2012 Gallring 1 ha</p> <p>Priotal Visar-%: 4,4</p> <p>Drivning: G: Medelgoda (3). Y: Jämn (2). L: Svag lutning (2).</p>																						
12	0,7 (-0,1)	1	S1	B20	157	94	PG ²	Tall Gran Löv	25	20	509	18	322		Lövuppslag Plockhugget Lingontyp Frisk	Inventering	3			6,2	i,iv ¹	
<p>Naturvård: Beskrivning Igenväxande inäga med björk och gran som kommer underifrån. Möjligt att skapa en lövträdsdominerad hagmark. Varierande slutenhet i beståndet och ett alrikt intill bäcken. Mål Bevara hagmarks karaktären och gynna lövträden, på så sätt gynnar man den biologiska mångfalden samtidigt som man värnar om landskapsbilden. Åtgärd Plockhugning med jämna mellanrum.</p> <p>Spec värden: Ingår i certifiering för lövdominans. Lövdominans A. Lövdominans F.</p> <p>Utf åtg: 2020 Gallring 0,6 ha 2012 Gallring 0,6 ha</p> <p>Priotal Visar-%: 4,2</p> <p>Drivning: G: Medelgoda (3). Y: Jämn (2). L: Svag lutning (2).</p>																						

pcSKOG Plan

Län: Dalarnas län Kommun: Älvdalen Församling: Älvdalen
Blyberg 70:4 Id: 203902011

Utskriven: 2026-03-24



Avdelningsbeskrivning

Skifte: Skifte 3

När: 1 = Snarast, 2 = Inom 2-5 år, 3 = Inom 5-10 år, 4 = Inom 10 - 20 år, FF = Förfallen

² PG - Produktionsmål med miljöhänsyn

¹ i = grön kommentar, ii = generell kommentar, iii = åtgärdskommentar, iv = speciella värden

Avd nr	Areal ha (-Avdrag) (Skikt)	Ålder år	Hkl Skikt	SI	Virkesförråd		Mål klass	Trädslag	Med diam cm	Med höjd m	Stamantal /ha	G-yta m ²	Terräng		Beskrivning	Åtgärd Alternativ	När	Uttag inkl tillväxt		Årlig tillväxt m ³ sk per ha	Not ¹	
					ha	avd							Gyl	Trp				%	m ³ sk			
13	0,8	1	2	K2	T24	1	1	PF,b	Gran	100		212		212	Smalbladig grästyp Frisk	Återväxtkontroll	2			2,4	i,iv ¹	

Målklass: PF - Produktionsmål med förstärkt miljöhänsyn. Syftet är att bevara naturvärden. 50 % av arealen används till naturvård.

Naturvård: Området är PF-anpassat, dvs. max 50% av volymen under en livstid får avverkas!

Spec värden: Ingår i anpassat brukande.

Utf åtg: 2024 Plantering 0,8 ha Hackplanterat | 2021 Föryng av 0,8 ha

Drivning: G: Goda (2). Y: Mycket jämn (1). L: Svag lutning (2).

15	0,4	1	2	K2	G23	1	0	PG ²	Gran	100		221		221	Blåbärstyp Frisk	Återväxtkontroll	2			2,6	ii ¹	
----	-----	---	---	----	-----	---	---	-----------------	------	-----	--	-----	--	-----	---------------------	------------------	---	--	--	-----	-----------------	--

Generellt: Planterat enligt uppgifter från laserdata. Uppgifter om planterat trädslag och antal plant/ha saknas. Uppgifter om utförda skogsvårdsåtgärder saknas. Bör inventeras för att kontrollera behov av skogsvårdsåtgärder

Utf åtg: 2024 Plantering 0,4 ha Hackplanterat | 2018 Föryng av 0,4 ha

Drivning: G: Goda (2). Y: Jämn (2). L: Plan mark (1).

16	3,7	1	22	G1	T22	72	266	PG ²	Tall	80	10	1560	15	222	Gallrat Lingontyp Frisk	Inventering	3			6,3	ii ¹	
----	-----	---	----	----	-----	----	-----	-----------------	------	----	----	------	----	-----	-------------------------------	-------------	---	--	--	-----	-----------------	--

Generellt: Enligt röjningsanalys av scannat material finns det röjningsbehov. Beståndet kan vara röjt sedan den gamla planen producerades

Utf åtg: 2020 Gallring 3,7 ha 22 m³sk

Priotal: Gallringsmål (SKS): 1,0 Total gödslingseffekt (under ca 10 år) av en giva om 150 Kg N/ha: 23 m³sk/ha

Drivning: G: Goda (2). Y: Jämn (2). L: Svag lutning (2).

17	4,0	1	51	G1	T20	133	532	PG ²	Tall	100	24	448	16	232	Gallrat Kråkbär-Ljungtyp Frisk	Inventering	3			5,6		
----	-----	---	----	----	-----	-----	-----	-----------------	------	-----	----	-----	----	-----	--------------------------------------	-------------	---	--	--	-----	--	--

Utf åtg: 2018 Gallring 4 ha 128 m³sk

Priotal: Total gödslingseffekt (under ca 10 år) av en giva om 150 Kg N/ha: 24 m³sk/ha

Drivning: G: Goda (2). Y: Något ojämn (3). L: Svag lutning (2).

pcSKOG Plan

Utskriven: 2026-03-24

Avdelningsbeskrivning

Skifte: Skifte 3

När: 1 = Snarast, 2 = Inom 2-5 år, 3 = Inom 5-10 år, 4 = Inom 10 - 20 år, FF = Förfallen

² PG - Produktionsmål med miljöhänsyn

¹ i = grön kommentar, ii = generell kommentar, iii = åtgärdskommentar, iv = speciella värden

Avd nr	Areal ha (-Avdrag) [Skikt]	Ålder år	Hki Skikt	SI	Virkesförråd m ³ sk		Mål klass	Trädslag	Med diam cm	Med höjd m	Stamantal /ha	G-yta m ²	Terräng		Beskrivning	Åtgärd Alternativ	När	Uttag inkl tillväxt m ³ sk per ha		Not ¹		
					ha	avd							GYL	Trp				%	m ³ sk			
18	1,0	5													Övrig landareal							
19	0,2	1	12	R2	T20	5	1 PG ²	Gran 90 Löv 10					421		Olikådrigt Väldigt ojämnt 2-30 år Delvis blött Smalbladig grästyp Fuktig	Inventering	4			1,8	ii ¹	
Generellt: Lämnas för naturlig föryngring tills vidare. Utf åtg: 2013 Föryng avv 0,2 ha Drivning: G: Dåliga (4), Y: Jämn (2), L: Plan mark (1).																						
20	4,2 (-0,4)	1 2L	18	R2	T22	46	175 PG ²	Tall 100	11	9	1322	9	223		Imp fläckar Varierande höjd Lingontyp Frisk Avdrag: myr	Inventering	3			5,7	ii ¹	
Generellt: Mindre fläckar lämnade, säkerligen sumpfläckar och surdrag. Bör inventeras för att kontrollera behov av skogsårdsåtgärder Utf åtg: 2021 Rövning 4 ha Drivning: G: Goda (2), Y: Jämn (2), L: Måttlig lutning (3).																						
21	0,6	1	44	G1	T18	118	71 PG ²	Tall 100	16	13	849	13	112		Lavtyp Frisk	Inventering	3			5,4	ii ¹	
Generellt: Enligt gallingsprio finns inget behov av gallring. Utf åtg: 2013 Gallring 0,6 ha Priotal Total gödslingseffekt (under ca 10 år) av en giva om 150 Kg N/ha: 25 m ³ sk/ha Drivning: G: Mycket goda (1), Y: Mycket jämn (1), L: Svag lutning (2).																						
22	0,2	5													Övrig landareal							

pcSKOG Plan

Utskriven: 2026-03-24

Län: Dalarnas län Kommun: Älvdalen Församling: Älvdalen
Blyberg 70:4 Id: 203902011



Avdelningsbeskrivning

Skifte: Skifte 3

När: 1 = Snarast, 2 = Inom 2-5 år, 3 = Inom 5-10 år, 4 = Inom 10 - 20 år, FF = Förfallen

² PG - Produktionsmål med miljöhänsyn

¹ i = grön kommentar, ii = generell kommentar, iii = åtgärdskommentar, iv = speciella värden

Avd nr	Areal ha (-Avdrag) [Skikt]	Ålder år	Hkl Skikt	SI	Virkesförråd m ³ sk		Mål klass	Trädslag	Med diam cm	Med höjd m	Stamantal /ha	G-yta m ²	Terräng		Beskrivning	Åtgärd Alternativ	När	Uttag inkl tillväxt m ³ sk per ha		Årlig tillväxt m ³ sk per ha	Not ¹	
					ha	avd							GYL	Trp				%	m ³ sk			
23	0,4	1	22	R2	T18	85	34	PF,b	Tall	12	11	1425	14	211	Lavtyp Toir	Ingen åtgärd				6,5	i,iv ¹	
<p>Målklass: PF - Produktionsmål med förstärkt miljöhänsyn. Syftet är att bevara naturvärdet. 50 % av arealen används till naturvård.</p> <p>Naturvård: Området är PF-anpassat, dvs. max 50% av volymen under en livstid får avverkas!</p> <p>Spec värden: Ingår i anpassat brukande.</p> <p>Priotal Gallringsmall (SKS): 0,9</p> <p>Drivning: G: Goda (2). Y: Mycket jämn (1). L: Plan mark (1).</p>																						
24	0,2	4													Inägomark							

pcSKOG Plan

Län: Dalarnas län Kommun: Älvdalen Församling: Älvdalen
Blyberg 70:4 Id: 203902011

Utskriven: 2026-03-24

