

# Skogsbruksplan

<b>Planens namn</b>	Gnosjö Kävsjö 14:7
<b>Planen avser tiden</b>	fr o m 2024-10-15 och tio år framåt
<b>Fältarbetet utfört under</b>	Feb 2018
<b>Planen upprättad av</b>	Håkan Holm
<b>Planläggningsmetod</b>	Okuläruppskattning Uppgifter om virkesförråd, trädslagsfördelning, virkesuttag mm grundar sig på bedömningar i fält i kombination med vissa stödmätningar.

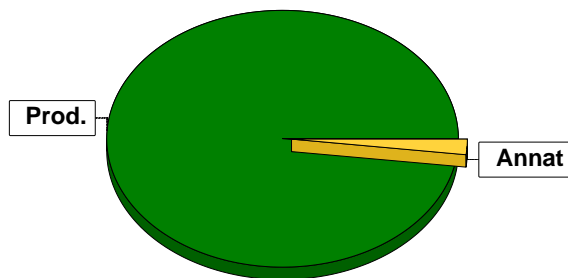
**Referenskoordinat (WGS84)** Lat: 57° 22' 30.31" N Long: 13° 58' 35.79" E



# Sammanställning över fastigheten

## Arealer

	hektar	%
Produktiv skogsmark	8,2	97
Myr/kärr/mosse	0,0	<1
Berg/Hällmark	0,0	<1
Inäga/åker	0,0	<1
Väg och kraftledning (linjeavdrag)	0,1	1
Annat	0,2	2
<hr/>		
Summa landareal	8,5	
Vatten	1,3	



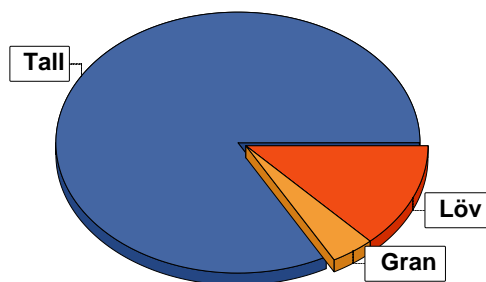
## Virkesförråd

	m <sup>3</sup> sk	%	ha
<b>Totalt</b>	<b>Tall</b> 503	83	6,6
	<b>Gran</b> 23	4	0,2
	<b>Löv</b> 78	13	1,3

m<sup>3</sup>sk  
605

### Medeltal

m<sup>3</sup>sk per hektar  
74



## Bonitet

Fastighetens medelbonitet är beräknad till

m<sup>3</sup>sk per ha  
5

## Tillväxt

Tillväxt för perioden 2024-10-15 + 10 år beräknad med hänsyn till föreslagna åtgärder

m<sup>3</sup>sk per år  
37

## Avverkningsförslag

Föryngringsavverkning

0

Gallring

0

Totalt under perioden

0

Förväntad tillväxt första växtsäsongen

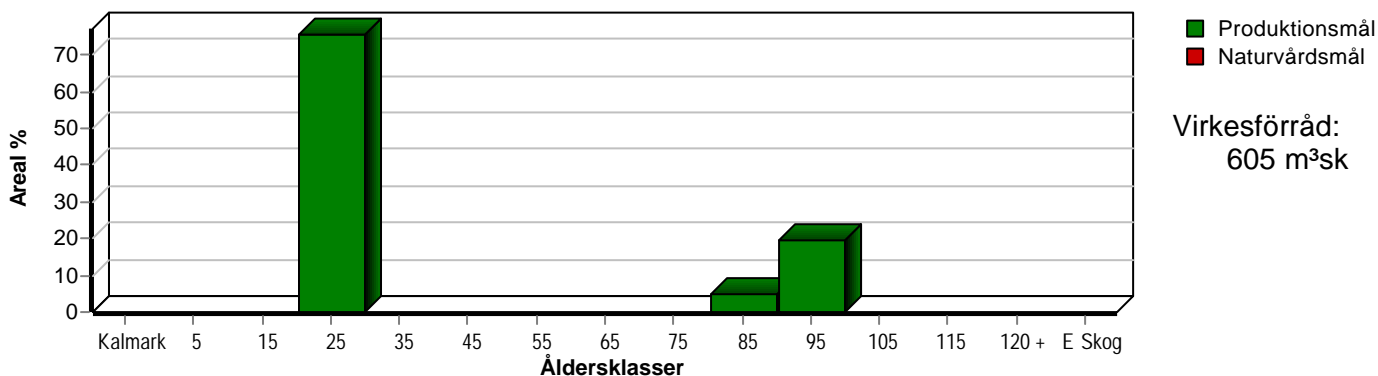
m<sup>3</sup>sk  
35

m<sup>3</sup>sk per ha  
4,3

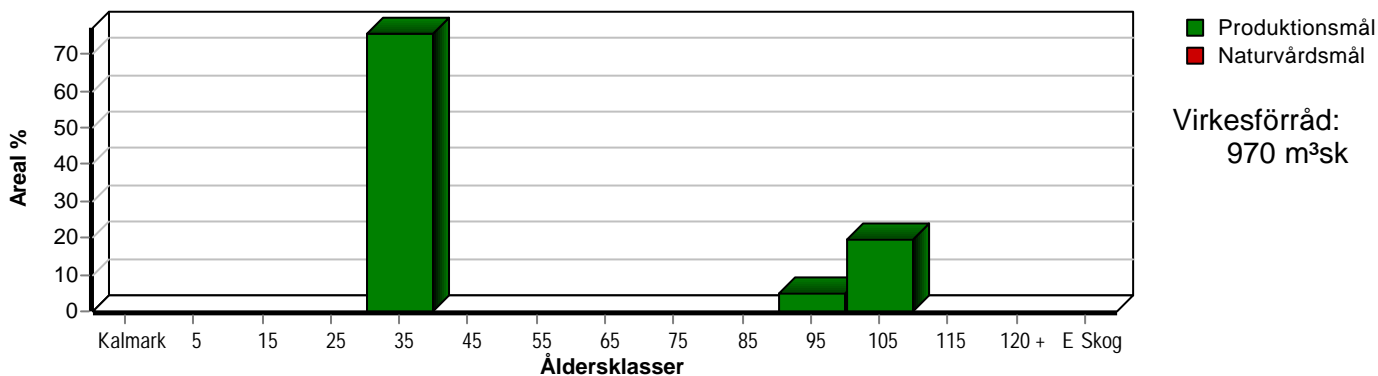
# Skogens fördelning på åldersklasser

Åldersklass	Areal		Virkesförråd				
	ha	%	Totalt m <sup>3</sup> sk	m <sup>3</sup> sk /ha	Tall %	Löv %	Gran %
<b>Kalmark</b>							
- 9 år							
10 - 19							
20 - 29	6,2	76	306	49	74	25	1
30 - 39							
40 - 49							
50 - 59							
60 - 69							
70 - 79							
80 - 89	0,4	5	56	140	60	5	35
90 - 99	1,6	20	243	152	100		
100 - 109							
110 - 119							
120 +							
Lågproduktkog(E)							
ÖF/Skikt							
<b>Summa/Medel</b>	<b>8,2</b>	<b>100</b>	<b>605</b>	<b>74</b>	<b>83</b>	<b>13</b>	<b>4</b>

Arefördelning, aktuell



Arefördelning, om 10 år (föresatt att föreslagna åtgärder utförs)



# Skogens fördelning på huggningsklasser

Huggningsklass	Areal		Virkesförråd				
	ha	%	Totalt m <sup>3</sup> sk	m <sup>3</sup> sk /ha	Tall %	Löv %	Gran %
<b>Kalmark</b> K1							
K2							
<b>Röjningsskog</b> R1							
R2	6,2	76	306	49	74	25	1
<b>Gallringsskog</b> G1							
G2	0,4	5	56	140	60	5	35
<b>Föryngrings-avverknings-skog</b> S1							
S2							
S3	1,6	20	243	152	100		
<b>Lågproducerande skog</b> E1							
E2							
E3							
<b>Överstånd/Skikt</b>							
<b>Summa/Medel</b>	8,2	100	605	74	83	13	4

## Kalmark

- K1 Obehandlad kalmark**  
Mark där åtgärd(er) behövs för att erhålla tillfredsställande föryngring.
- K2 Behandlad kalmark**  
Mark som fullständigt behandlats med återväxt-åtgärder men där föryngringen inte säkerställts.

## Röjningsskog

- R1 Plantskog**  
Säkerställd föryngring upp till 1,3 m medelhöjd.
- R2 Ungskog**  
Skog som är över 1,3 m och som i utvecklings-hänseende motsvarar röjningsskog.

## Gallringsskog

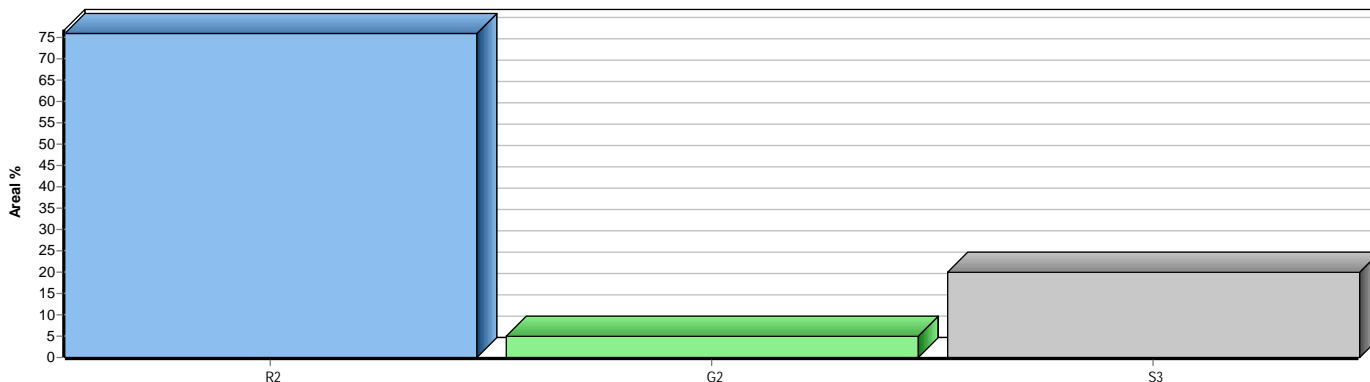
- G1 Normal gallringsskog**  
Skog som är yngre än skyddsåldern (lägsta ålder för föryngringsavverkning).
- G2 Äldre gallringsskog**  
Skog som uppnått skyddsåldern och där nästa lämpliga åtgärd normalt är gallring.

## Föryngringsavverkningsskog

- S1 Skog som kan föryngringsavverkas**  
Normalt föreslås ingen avverkningsåtgärd under planperioden.
- S2 Skog som är mogen att föryngringsavverkas**  
Normalt infaller en avverkningsåtgärd under planperioden.
- S3 Skog i föryngringsbar ålder**  
Föryngringsavverkning bör dock inte utföras.

## Lågproducerande skog

- E1 Restskog**  
Skog som lämnats efter avverkning eller som uppkommit på grund av skada.
- E2 Gles skog**  
Gles skog eller skog av ett för marken olämpligt trädslag.
- E3 Skog av hagmarkskaraktär**  
Gles skog av hagmarkskaraktär.

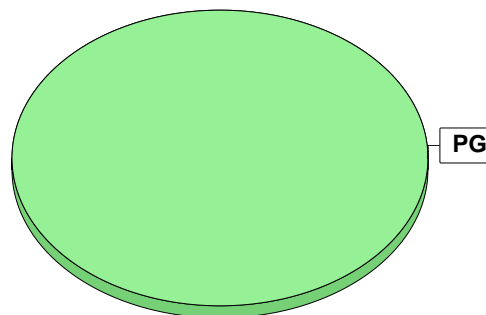


# Skogens fördelning på målklasser

Målklass	Areal		Virkesförråd		Tillväxt		Antal avd
	ha	%	m³sk	%	m³sk	%	
PG	8,2	100,0	605	100,0	365	100,0	5
PF - produktion							0
PF - naturvård							0
NS							0
NO							0
Summa	8,2	100,0	605	100,0	365	100,0	5

## Impediment

	ha	%
Myr	0,0	<1
Berg	0,0	<1



## Målklasser

Målklasserna ger information om skogens brukning. Klasserna har följande innebörd:

PG Produktionsmål med miljöhänsyn

I avdelningar med låga naturvärden där produktionsmålet styr skötseln. Miljöhänsyn tas genom att hänsynsytor, trädgrupper, evighetsträd och buskar mm lämnas. Miljöhänsyn motsvarar högst ca 10 % av avdelningens produktiva skogsmarksareal.

PF Produktionsmål med förstärkt miljöhänsyn

I avdelningar med låga/vissa naturvärden förenas produktionsmålet med en förstärkt miljöhänsyn. Produktionsmålet styr huvudinriktningen av skötseln, medan naturvårdsmålet dominerar i vissa delar av avdelningen. Förhållandet mellan målen anges som procentsatser av avdelningens produktiva skogsmarksareal. Förstärkt miljöhänsyn innebär att mer än 10 % av avdelningens produktiva skogsmarksareal utgörs av naturhänsyn. Naturvårdsmålet kan i vissa fall överstiga 50 % av avdelningens produktiva skogsmarksareal.

NS Naturvårdsmål med skötsel

I avdelningar med höga naturvärden där återkommande skötsel är nödvändig för att bibehålla områdets naturvärden samt avdelningar med förutsättningar att återskapa dessa naturvärden. Naturvårdsmålet styr skötseln som endast utförs när det är motiverat av naturvårdsskäl.

NO Naturvårdsmål, orört

I avdelningar med höga naturvärden där fri utveckling är nödvändig för att bibehålla områdets naturvärden samt avdelningar med förutsättningar att återskapa dessa naturvärden. Naturvårdsmålet styr genom att området lämnas för fri utveckling. Ibland kan dock ett nyskapande av död ved vara nödvändig för att påskynda utvecklingen av höga naturvärden.

# Sammanställning lövdominerade bestånd

För certifiering ska, under merparten av omloppstiden, minst 5 % av arealen för den friska och fuktiga marken domineras av löv.

Av sammanställningens produktiva skogsmarksareal om 8,2 ha är 28,0 % (2,3 ha) frisk eller fuktig.

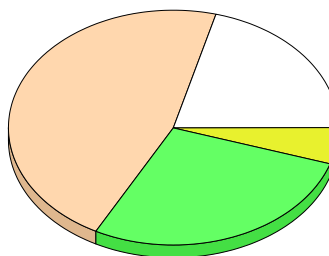
Sammanställningen avser frisk eller fuktig skogsmark som är lövdominerad (minst 50 % löv i trädslagsandelar).

Aktuella - lövdominerade bestånd enligt planens trädslag (i röjningsskog räknas endast det löv som överensstämmer med ståndortsindex).

Framtida -bestånd av planläggaren markerade som lämpliga för lövdominans under omloppstiden.

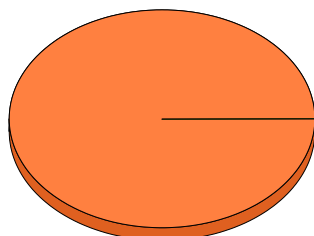
## Fördelning fuktklasser för skogsmark

Ej angiven, 20,7 %, 1,7 ha    Torr, 46,4 %, 3,8 ha  
 Frisk, 28,0 %, 2,3 ha    Övrig, 4,9 %, 0,4 ha



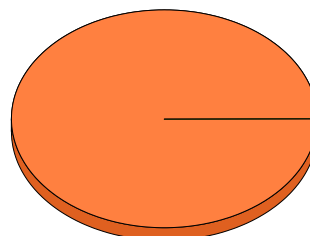
## Lövdominerade bestånd - aktuella

Lövdominerat: NS och NO, 0,0 %, 0,0 ha  
 Lövdominerat: Övriga, 0,0 %, 0,0 ha  
 Ej lövdominerat, 100,0 %, 2,3 ha



## Lövdominerade bestånd - framtida

Lövdominerat: NS och NO, 0,0 %, 0,0 ha  
 Lövdominerat: Övriga, 0,0 %, 0,0 ha  
 Ej lövdominerat, 100,0 %, 2,3 ha



### Lövdominerade bestånd - aktuella

Areal    % av areal frisk eller fuktig

<b>NS + NO</b>	0,0 ha	0,0 %
<b>Övriga</b>	0,0 ha	0,0 %
<b>Summa</b>	0,0 ha	0,0 %

### Lövdominerade bestånd - framtida

Areal    % av areal frisk eller fuktig

<b>NS + NO</b>	0,0 ha	0,0 %
<b>Övriga</b>	0,0 ha	0,0 %
<b>Summa</b>	0,0 ha	0,0 %

## Lövdominerade bestånd - aktuella

Avdelning    Areal    Målklass    Ålder    TGLBÄ    Andel av areal frisk eller fuktig

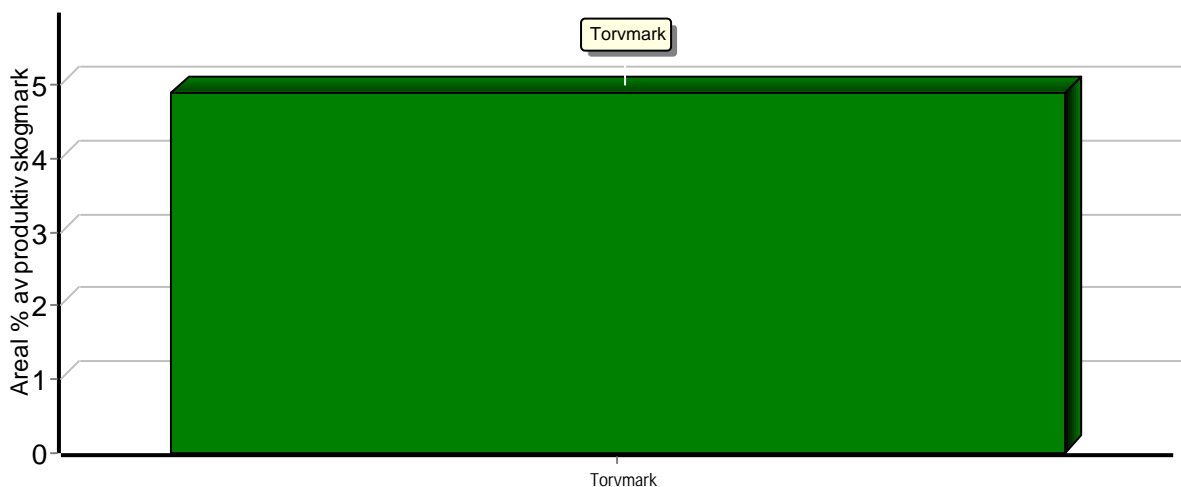
## Lövdominerade bestånd - framtida

Avdelning    Areal    Målklass    Ålder    TGLBÄ    Andel av areal frisk eller fuktig

# Sammanställning speciella värden (natur/kultur)

Fördelning speciella värden (natur och kultur)

■ Andel NS + NO ■ Andel övriga



## Summerade arealer samt andel av produktiv skogsmark

	NS + NO		Övriga		Summa	
	Areal	Andel	Areal	Andel	Areal	Andel
Torvmark	0,0 ha	0,0 %	0,4 ha	4,9 %	0,4 ha	4,9 %
Speciella värden saknas	0,0 ha	0,0 %	7,8 ha	95,1 %	7,8 ha	95,1 %
Produktiv skogsmark	0,0 ha	0,0 %	8,2 ha	100,0 %	8,2 ha	100,0 %

## Avdelningar med speciella värden (natur och kultur)

Avdelning	Areal	Målklass	Ålder	TGLBÄ	Lövdominerade bestånd redovisas ej
6	0,4 ha	PG	82	54100	

# Avverkning och tillväxt

## Avverkning

I redovisad avverkningsvolym ingår 5 års tillväxt för avverkningar med angelägenhetsgrad 2 och 3.

I begreppet löv ingår alla lövträdsarter.

Åldersklass	Gallring				Förnygringsavverkning			
	ha	Barr m³sk	Löv m³sk	Totalt m³sk	ha	Barr m³sk	Löv m³sk	Totalt m³sk
<b>Kalmark</b>								
- 9 år								
10 - 19								
20 - 29								
30 - 39								
40 - 49								
50 - 59								
60 - 69								
70 - 79								
80 - 89								
90 - 99								
100 - 109								
110 - 119								
120 +								
Lågprodskog(E) ÖF/Skikt								
Grundförslag								
Högre alt.				14				0
Lägre alt.				0				0

<b>Total avverkning</b>	<b>- högre alt.</b>	<b>- lägre alt.</b>	<b>m³sk/ha efter 10 år</b>	<b>- högre alt.</b>	<b>- lägre alt.</b>
0	14	0	118	116	118

## Tillväxt

I sammanställningen redovisas tillväxt under perioden samt areal och virkesförråd efter 10 år.

Observera att såväl tillväxt som areal och virkesförråd om 10 år förutsätter att föreslagna åtgärder utförs

Åldersklass	Tillväxt			Areal och virkesförråd efter 10 år		
	Barr m³sk	Löv m³sk	Totalt m³sk	ha	m³sk	m³sk/ha
<b>Kalmark</b>						
- 9 år						
10 - 19						
20 - 29	230	63	293			
30 - 39				6,2	599	97
40 - 49						
50 - 59						
60 - 69						
70 - 79						
80 - 89	13	1	14			
90 - 99	58		58	0,4	70	175
100 - 109				1,6	301	188
110 - 119						
120 +						
Lågprodskog(E) ÖF/Skikt						
<b>Summa</b>	301	64	365	8,2	970	118



# Skogsvårdsåtgärder

Blanketten innehåller ett sammandrag av avdelningsvis föreslagna åtgärder.  
Sammanställningen förutsätter att samtliga åtgärder enligt grundförslaget utförs.

Åtgärd (F) = Följd (A) = Alternativ	Angelägenhetsgrad					Summa ha
	Förfallna ha	Snarast ha	2 - 5 år ha	5 - 10 år ha	10 - 20 år ha	
Röjning	6,1		0,1			6,2
Summa ha	6,1		0,1			6,2

# Åtgärdsöversikt

Samtliga avdelningar där åtgärder är föreslagna finns här uppräknade.

Angelägenhetsgrad: FF = Förfallen, 1 = Snarast, 2 = Inom 2-5 år, 3 = Inom 5-10 år, 4 = Inom 10 - 20 år

Åtgärd (F) = Följd (A) = Alternativ	Ang	Avdelning	Prod areal ha	Ålder år	Stånd- orts- index	Volym m <sup>3</sup> sk /ha	Uttag m <sup>3</sup> sk inkl tillv	Utförs år	Anteckning
Gallring (A)	FF	6	0,4	82	T18	141	(14)		
Röjning	FF	1	2,3	27	T22	65	0		
Röjning	FF	5	3,8	22	T22	40	0		
Röjning	2	2	0,1	22	G24	42	0		
Gallring	4	1	2,3	27	T22	65	0		Om ca 10 år.

# Avdelningsbeskrivning

Skifte: 0

När: 1 = Snarast, 2 = Inom 2-5 år, 3 = Inom 5-10 år, 4 = Inom 10 - 20 år, FF = Förfallen

<sup>2</sup> PG - Produktionsmål med miljöhänsyn

<sup>1</sup> i = grön kommentar, ii = generell kommentar, iii = åtgärdskommentar, iv = speciella värden

Avd nr	Areal ha (-Avdrag) [Skikt]	Ä g o	Ålder år	Hkl Skikt	SI	Virkesförråd m <sup>3</sup> sk		Mål klass	Trädslag	Beskrivning	Åtgärd Alternativ	N ä r	Uttag inkl tillväxt		Årlig tillväxt m <sup>3</sup> sk per ha	Not <sup>1</sup>
						ha	avd						%	m <sup>3</sup> sk		
1	2,3	1	27	R2	T22	65	150	PG <sup>2</sup>	Tall Löv	60 40 Enstaka öf Röjt Frisk (2)	Röjning Gallring	FF 4	30 35		4,9	ii,iii <sup>1</sup>
Generellt: Äldre dunge i västra delen, hänsyn till tomt. Åtgärder: Gallring: Om ca 10 år.																
2	0,2 (-0,1)	1 5	22	R2	G24	42	4	PG <sup>2</sup>	Gran Löv	95 5 Landskapsvård 50% övrig mark Olikåldrigt Avdrag: övrig landareal	Röjning	2	25		5,5	
3	1,3	6								Långasjön						
4	1,7 (-0,1)	1 5	97	S3	T22	152	243	PG <sup>2</sup>	Tall	100 Landskapsvård Glest Varierande täthet Avdrag: övrig landareal	Ingen åtgärd				3,6	ii <sup>1</sup>
Generellt: Mindre del övrig landareal.																
5	3,9 (-0,1)	1 L	22	R2	T22	40	152	PG <sup>2</sup>	Tall Löv	90 10 Enstaka öf Olikåldrigt Torr (1)	Röjning	FF	25		4,6	ii <sup>1</sup>
Generellt: Röj med tanke på älgen, midjekapa för att behålla viltfoder.																

# Avdelningsbeskrivning

Skifte: 0

När: 1 = Snarast, 2 = Inom 2-5 år, 3 = Inom 5-10 år, 4 = Inom 10 - 20 år, FF = Förfallen

<sup>2</sup> PG - Produktionsmål med miljöhänsyn

<sup>1</sup> i = grön kommentar, ii = generell kommentar, iii = åtgärdskommentar, iv = speciella värden

Avd nr	Areal ha (-Avdrag) [Skikt]	Ägo	Ålder år	Hkl Skikt	SI	Virkesförråd m <sup>3</sup> sk		Mål klass	Trädslag	Beskrivning	Åtgärd Alternativ	När	Uttag inkl tillväxt		Årlig tillväxt m <sup>3</sup> sk per ha	Not <sup>1</sup>
						ha	avd						%	m <sup>3</sup> sk		
6	0,4	1	82	G2	T18	141	56	PG <sup>2</sup>	Tall 60 Gran 35 Löv 5	Olikåldrigt Varier bonitet Dikat Torvmark Övrig (99)	Ingen åtgärd Gallring (A)	FF	25	14	3,5	iv <sup>1</sup>

Spec värden: Torvmark 100 %.

## Generella kommentarer

---

- Avd 1** Äldre dunge i västra delen, hänsyn till tomt.
- Avd 4** Mindre del övrig landareal.
- Avd 5** Røj med tanke på älgen, midjekapa för att behålla viltfoder.