

Skogsbruksplan

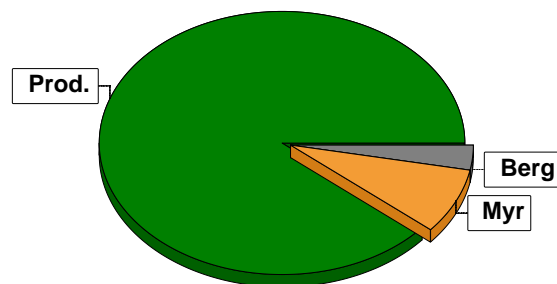
Planens namn	Stensele-Sandvik 2:1
Planen avser tiden	fr o m 2026-10-15 och tio år framåt
Fältarbetet utfört under	2018 juni
Planen upprättad av	Folke Lindblom
Planläggningsmetod	Okuläruppskattning Uppgifter om virkesförråd, trädslagsfördelning, virkesuttag mm grundar sig på bedömningar i fält i kombination med vissa stödmätningar.
Referenskoordinat (WGS84)	Lat: 65° 10' 56.54" N Long: 17° 4' 54.27" E



Sammanställning över fastigheten

Arealer

	hektar	%
Produktiv skogsmark	298,9	89
Myr/kärr/mosse	27,2	8
Berg/Hällmark	9,4	3
Inäga/åker	0,3	<1
Väg och kraftledning (linjeavdrag)	0,0	<1
Annat	0,0	<1
Summa landareal	335,8	
Vatten	7,6	

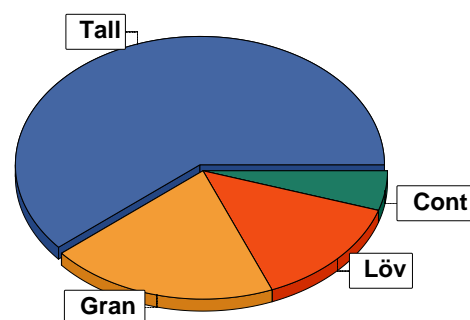


Virkesförråd

	m³sk	%	ha
Totalt	17937		
Tall	10945	61	208,8
Gran	3509	20	28,3
Löv	2549	14	34,4
Cont	934	5	27,4

Medeltal

m³sk per hektar
60



Bonitet

Fastighetens medelbonitet är beräknad till

m³sk per ha
2,6

Tillväxt

Tillväxt för perioden 2026-10-15 + 10 år beräknad med hänsyn till föreslagna åtgärder

m³sk per år
783

Avverkningsförslag

Föryngringsavverkning

400

Gallring

0

Totalt under perioden

400

Förväntad tillväxt första växtsäsongen

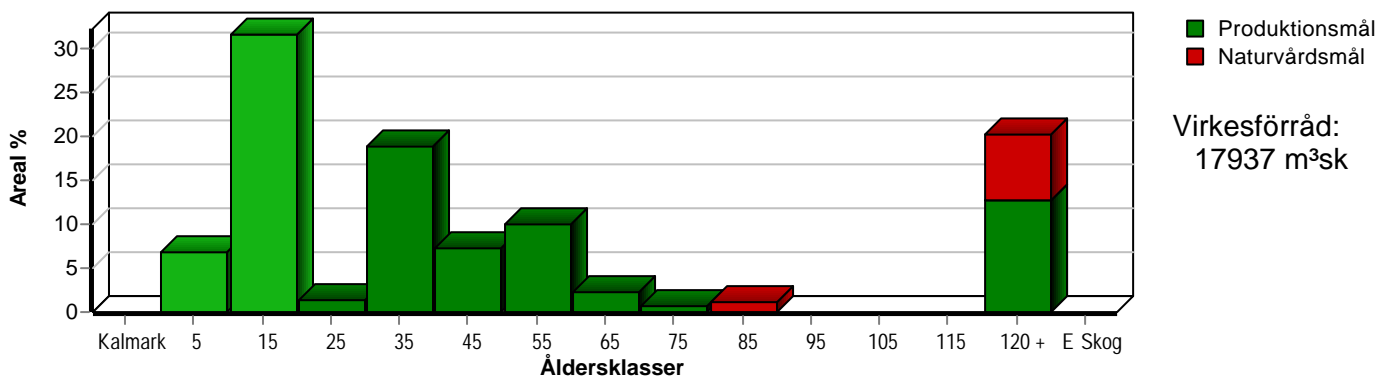
m³sk
721

m³sk per ha
2,4

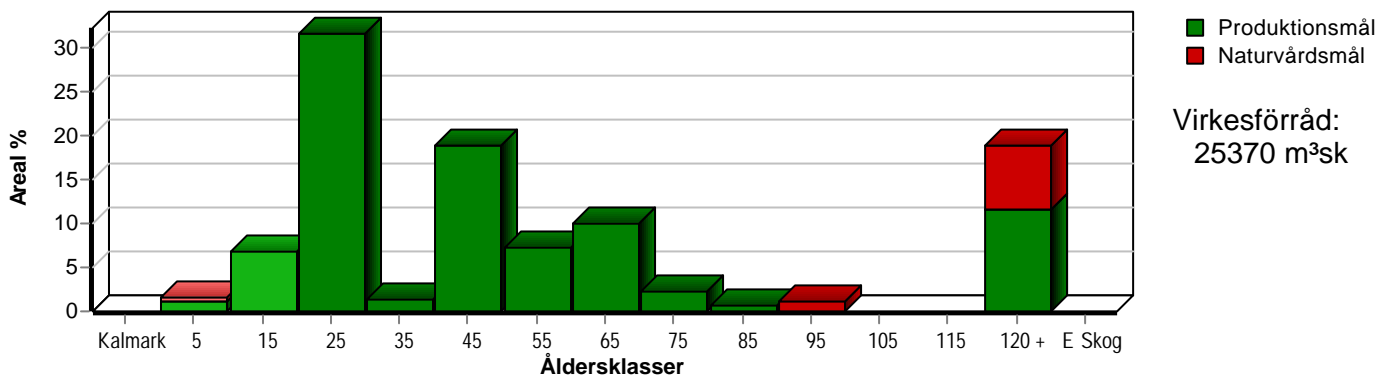
Skogens fördelning på åldersklasser

Åldersklass	Areal		Virkesförråd					
	ha	%	Totalt m ³ sk	m ³ sk /ha	Tall %	Gran %	Löv %	Cont %
Kalmark								
- 9 år	20,3	7	224	11				100
10 - 19	94,3	32	1430	15	93		6	
20 - 29	3,8	1	141	37	95		5	
30 - 39	56,6	19	2790	49	56	2	17	25
40 - 49	21,7	7	1714	79	86	4	10	
50 - 59	30,0	10	3072	102	41	30	29	
60 - 69	6,5	2	918	141	55	10	35	
70 - 79	1,9	1	217	114	80	10	10	
80 - 89	3,2	1	230	72		50	50	
90 - 99								
100 - 109								
110 - 119								
120 +	60,6	20	7014	116	62	32	7	
Lågproduktskog(E)								
ÖF/Skikt	[18,7]		187	10	100			
Summa/Medel	298,9	100	17937	60	61	20	14	5

Arefördelning, aktuell



Arefördelning, om 10 år (förutsatt att föreslagna åtgärder utförs)



Aktuell andel kalkmark och skog yngre än 20 år är 38 % (114,6 ha) och om 10 år (förutsatt att föreslagna åtgärder utförs) 8 % (24,8 ha).

Skogens fördelning på huggningsklasser

Huggningsklass	Areal		Virkesförråd					
	ha	%	Totalt m ³ sk	m ³ sk /ha	Tall %	Gran %	Löv %	Cont %
Kalmark K1								
K2	20,3	7	224	11				100
Röjningsskog R1	7,2	2	105	15	63	7	30	
R2	90,9	30	1466	16	96		4	
Gallringsskog G1	116,7	39	8711	75	57	13	22	8
G2								
Föryngrings- avverknings- skog S1								
S2	13,0	4	1474	113	28	63	8	
S3	50,8	17	5770	114	68	25	8	
Lågproducer- ande skog E1								
E2								
E3								
Överstånd/Skikt	[18,7]		187	10	100			
Summa/Medel	298,9	100	17937	60	61	20	14	5

Kalmark

K1 Obehandlad kalmark

Mark där åtgärd(er) behövs för att erhålla tillfredsställande föryngring.

K2 Behandlad kalmark

Mark som fullständigt behandlats med återväxt-åtgärder men där föryngringen inte säkerställts.

Röjningsskog

R1 Plantskog

Säkerställd föryngring upp till 1,3 m medelhöjd.

R2 Ungskog

Skog som är över 1,3 m och som i utvecklings-hänseende motsvarar röjningsskog.

Gallringsskog

G1 Normal gallringsskog

Skog som är yngre än skyddsåldern (lägsta ålder för föryngringsavverkning).

G2 Äldre gallringsskog

Skog som uppnått skyddsåldern och där nästa lämpliga åtgärd normalt är gallring.

Föryngringsavverkningsskog

S1 Skog som kan föryngringsavverkas

Normalt föreslås ingen avverkningsåtgärd under planperioden.

S2 Skog som är mogen att föryngringsavverkas

Normalt infaller en avverkningsåtgärd under planperioden.

S3 Skog i föryngringsbar ålder

Föryngringsavverkning bör dock inte utföras.

Lågproducerande skog

E1 Restskog

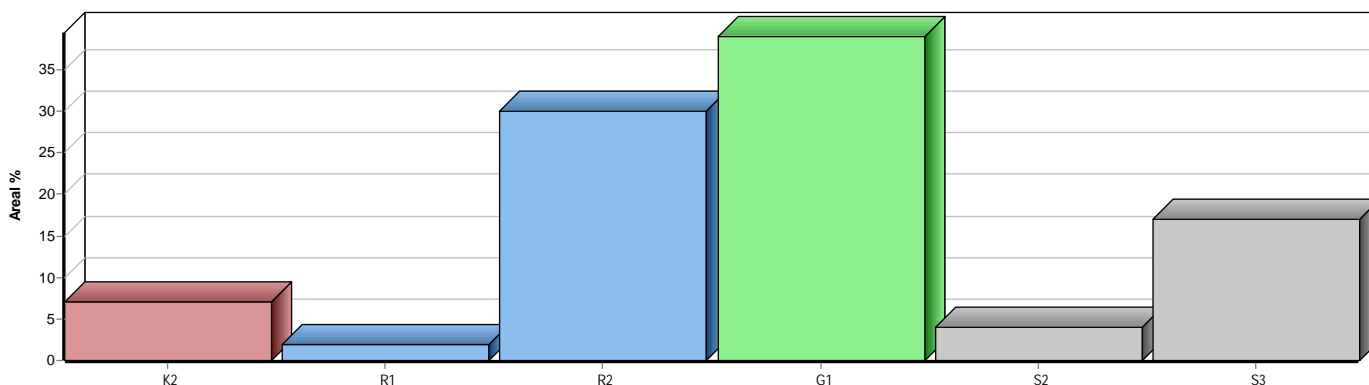
Skog som lämnats efter avverkning eller som uppkommit på grund av skada.

E2 Gles skog

Gles skog eller skog av ett för marken olämpligt träslag.

E3 Skog av hagmarkskaraktär

Gles skog av hagmarkskaraktär.

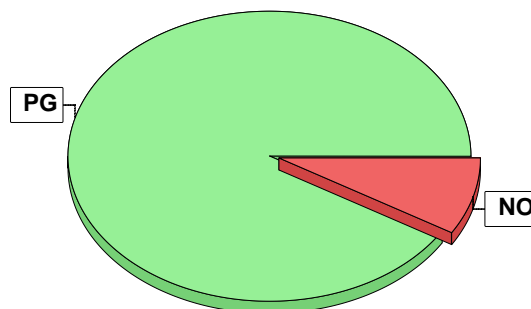


Skogens fördelning på målklasser

Målklass	Areal		Virkesförråd		Tillväxt		Antal avd
	ha	%	m ³ sk	%	m ³ sk	%	
PG	273,1	91,4	15306	85,3	7342	93,7	42
PF - produktion							0
PF - naturvård							0
NS							0
NO	25,8	8,6	2631	14,7	491	6,3	5
Summa	298,9	100,0	17937	100,0	7833	100,0	47

Impediment

	ha	%
Myr	27,2	8
Berg	9,4	3



Målklasser

Målklasserna ger information om skogens brukning. Klasserna har följande innebörd:

PG Produktionsmål med miljöhänsyn

I avdelningar med låga naturvärden där produktionsmålet styr skötseln. Miljöhänsyn tas genom att hänsynsytor, trädgrupper, evighetsträd och buskar mm lämnas. Miljöhänsyn motsvarar högst ca 10 % av avdelningens produktiva skogsmarksareal.

PF Produktionsmål med förstärkt miljöhänsyn

I avdelningar med låga/vissa naturvärden förenas produktionsmålet med en förstärkt miljöhänsyn. Produktionsmålet styr huvudinriktningen av skötseln, medan naturvårdsmålet dominerar i vissa delar av avdelningen. Förhållandet mellan målen anges som procentsatser av avdelningens produktiva skogsmarksareal. Förstärkt miljöhänsyn innebär att mer än 10 % av avdelningens produktiva skogsmarksareal utgörs av naturhänsyn. Naturvårdsmålet kan i vissa fall överstiga 50 % av avdelningens produktiva skogsmarksareal.

NS Naturvårdsmål med skötsel

I avdelningar med höga naturvärden där återkommande skötsel är nödvändig för att bibehålla områdets naturvärden samt avdelningar med förutsättningar att återskapa dessa naturvärden. Naturvårdsmålet styr skötseln som endast utförs när det är motiverat av naturvårdsskäl.

NO Naturvårdsmål, orört

I avdelningar med höga naturvärden där fri utveckling är nödvändig för att bibehålla områdets naturvärden samt avdelningar med förutsättningar att återskapa dessa naturvärden. Naturvårdsmålet styr genom att området lämnas för fri utveckling. Ibland kan dock ett nyskapande av död ved vara nödvändig för att påskynda utvecklingen av höga naturvärden.

Kolbalans

Produktiv skogsmark

Areal på vilken kolförrådet beräknas

ha
298,9

Kolbindning

Inbunden mängd kol för perioden 2026-10-15 + 10 år beräknad med hänsyn till föreslagna åtgärder

ton/ha/år
1,82

Totalt kolförråd

Kol

Koldioxid CO₂e

ton
19 488
71 409

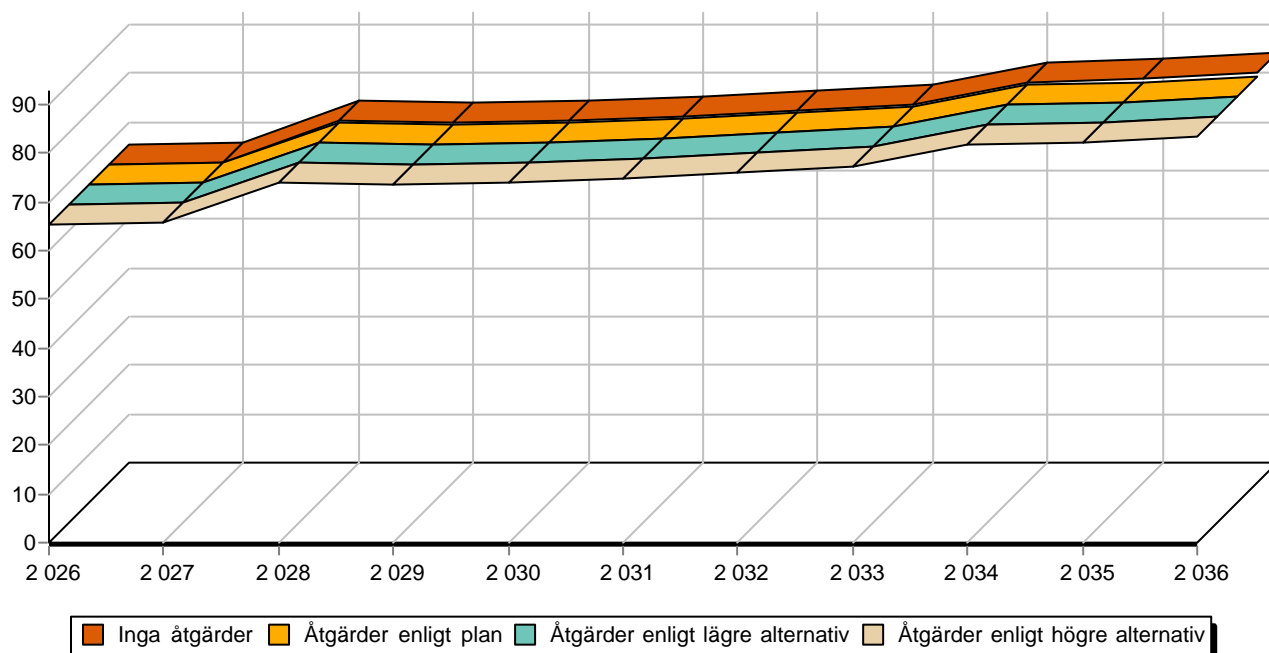
Kolförråd, ton/ha

	2026	2036
Barr/löv	0,5	0,8
Grenar	4,6	8,8
Stamved	14,0	23,0
Stubbar och rötter	7,3	11,8
Förna och markbundet kol	38,8	39,0
	65,2	83,4

Scenarion, ton kol/ha

	Enlig plan	Lägre alternativ	Högre alternativ
Förnyngsringssavverkning	-0,6	-0,6	-0,6
Avverkning ÖF	0,0	0,0	0,0
Gallring	0,0	0,0	0,0
Röjning	0,0	0,0	0,0
	-0,6	-0,6	-0,6

Totalt kolförråd, ton/ha



Avverkning och tillväxt

Avverkning

I redovisad avverkningsvolym ingår 5 års tillväxt för avverkningar med angelägenhetsgrad 2 och 3.

I begreppet löv ingår alla lövträdsarter.

Åldersklass	Gallring				Föryngringsavverkning			
	ha	Barr m ³ sk	Löv m ³ sk	Totalt m ³ sk	ha	Barr m ³ sk	Löv m ³ sk	Totalt m ³ sk
Kalmark								
- 9 år								
10 - 19								
20 - 29								
30 - 39								
40 - 49								
50 - 59								
60 - 69								
70 - 79								
80 - 89								
90 - 99								
100 - 109								
110 - 119								
120 +					4,5	361	39	400
Lågprodskog(E) ÖF/Skikt								
Grundförslag Högre alt. Lägre alt.					4,5	361	39	400

Total avverkning

400

Tillväxt

I sammanställningen redovisas tillväxt under perioden samt areal och virkesförråd efter 10 år.

Observera att såväl tillväxt som areal och virkesförråd om 10 år förutsätter att föreslagna åtgärder utförs

Åldersklass	Tillväxt			Areal och virkesförråd efter 10 år		
	Barr m ³ sk	Löv m ³ sk	Totalt m ³ sk	ha	m ³ sk	m ³ sk/ha
Kalmark						
- 9 år	296		296	4,5		
10 - 19	1909	135	2044	20,3	520	26
20 - 29	126	7	133	94,3	3474	37
30 - 39	1512	322	1834	3,8	274	72
40 - 49	715	84	799	56,6	4624	82
50 - 59	802	280	1082	21,7	2513	116
60 - 69	180	86	266	30,0	4154	138
70 - 79	56	6	62	6,5	1184	182
80 - 89	31	31	62	1,9	280	147
90 - 99				3,2	292	91
100 - 109						
110 - 119						
120 +	1095	76	1171	56,1	7756	138
Lågprodskog(E) ÖF/Skikt	82		82		299	
Summa	6804	1027	7831	298,9	25370	85

Skogsvårdsåtgärder

Blanketten innehåller ett sammandrag av avdelningsvis föreslagna åtgärder.
Sammanställningen förutsätter att samtliga åtgärder enligt grundförslaget utförs.

Åtgärd (F) = Följd (A) = Alternativ	Angelägenhetsgrad					Summa ha
	Förfallna ha	Snarast ha	2 - 5 år ha	5 - 10 år ha	10 - 20 år ha	
Markberedning, Följd	1,1		2,5			3,6
Plantering, Följd	1,1		2,5			3,6
Återväxtkontroll	18,7					18,7
Summa ha	20,9		5,0			25,9

Åtgärdsöversikt

Samtliga avdelningar där åtgärder är föreslagna finns här uppräknade.

Angelägenhetsgrad: FF = Förfallen, 1 = Snarast, 2 = Inom 2-5 år, 3 = Inom 5-10 år, 4 = Inom 10 - 20 år

Åtgärd (F) = Följd (A) = Alternativ	Ang	Avdelning	Prod areal ha	Ålder år	Stånd- orts- index	Volym m ³ sk /ha	Uttag m ³ sk inkl tillv	Utförs år	Anteckning
Föryng avv	FF	6 - 81	2,5	163	G16	106	265		
Föryng avv	FF	6 - 88	1,1	163	G14	78	86		
Återväxtkontroll	FF	5 - 53	18,7	7	T14	11	0		
Plantering (F)	FF	6 - 88	1,1	163	G14	78	0		
Markberedning (F)	FF	6 - 88	1,1	163	G14	78	0		
Föryng avv, fröträd	2	6 - 73	0,9	183	T14	78	50		
Plantering (F)	2	6 - 81	2,5	163	G16	106	0		
Markberedning (F)	2	6 - 81	2,5	163	G16	106	0		

Avdelningsbeskrivning

Skifte: 4

När: 1 = Snarast, 2 = Inom 2-5 år, 3 = Inom 5-10 år, 4 = Inom 10 - 20 år, FF = Förfallen

² PG - Produktionsmål med miljöhänsyn

¹ i = grön kommentar, ii = generell kommentar, iii = åtgärdskommentar, iv = speciella värden

Avd nr	Areal ha (-Avdrag) [Skikt]	Ägo	Ålder år	Hkl Skikt	SI	Virkesförråd m ³ sk		Mål klass	Trädslag	Med diam cm	Beskrivning	Åtgärd Alternativ	När	Uttag inkl tillväxt		Årlig tillväxt m ³ sk per ha	Not ¹
						ha	avd							%	m ³ sk		
40	2,0	1	63	G1	G18	162	324	PG ²	Tall Gran Löv	10 10 80	21 21 21	Fd inäga Olikåldrigt	Ingen åtgärd			4,3	
41	3,8	1	24	R2	T16	37	141	PG ²	Tall Löv	95 5		Röjt	Ingen åtgärd			3,5	
42	0,3	4										Inägomark	Ingen åtgärd				
43	1,9	1	73	G1	T16	114	217	PG ²	Tall Gran Löv	80 10 10	21 19 15	Ojämnt Olikåldrigt	Ingen åtgärd			3,3	

Avdelningsbeskrivning

Skifte: 5

När: 1 = Snarast, 2 = Inom 2-5 år, 3 = Inom 5-10 år, 4 = Inom 10 - 20 år, FF = Förfallen

² PG - Produktionsmål med miljöhänsyn

¹ i = grön kommentar, ii = generell kommentar, iii = åtgärdskommentar, iv = speciella värden

Avd nr	Areal ha (-Avdrag) [Skikt]	Å g o	Ålder år	Hkl Skikt	SI	Virkesförråd m ³ sk		Mål klass	Trädslag		Med diam cm	Beskrivning	Åtgärd Alternativ	N ä r	Uttag inkl tillväxt		Årlig tillväxt m ³ sk per ha	Not ¹
						ha	avd		%	m ³ sk								
50	5,9	1	43	G1	T14	34	201	PG ²	Tall Löv	60 40		Luckigt Blockigt	Ingen åtgärd				2,0	
51	2,2	1	43	G1	T16	115	253	PG ²	Tall Gran Löv	80 15 5	21 19 15		Ingen åtgärd				4,8	
52	2,4	1	43	G1	T14	64	154	PG ²	Tall	100	16	Ojämnt	Ingen åtgärd				3,4	
53	18,7	1	7	K2	T14	11	206	PG ²	Cont	100		Planterat	Återväxtkontroll	FF			1,5	
53	[18,7]	1	123	ÖF	T14	10	187	PG ²	Tall	100			Ingen åtgärd				0,4	
54	13,2	2										Myr						
55	3,2	1	86	S3	G14	72	230	NO	Gran Löv	50 50			Ingen åtgärd				1,9	
Målklass: NO - Naturvårdsmål, orört. Ingår i certifiering för målklass NS/NO.																		
56	5,6	1	143	S3	G16	184	1030	NO	Gran Löv	80 20	24 18	Nyckelbiotop	Ingen åtgärd				3,1	
Målklass: NO - Naturvårdsmål, orört. Ingår i certifiering för målklass NS/NO.																		
57	2,2	1	173	S3	T16	146	321	PG ²	Tall	100	27	Brandljud Nyckelbiotop Olikåldrigt	Ingen åtgärd				2,2	
58	5,6	6										Vatten						

Avdelningsbeskrivning

Skifte: 5

När: 1 = Snarast, 2 = Inom 2-5 år, 3 = Inom 5-10 år, 4 = Inom 10 - 20 år, FF = Förfallen

² PG - Produktionsmål med miljöhänsyn

¹ i = grön kommentar, ii = generell kommentar, iii = åtgärdskommentar, iv = speciella värden

Avd nr	Areal ha (-Avdrag) [Skikt]	Å g o	Ålder år	Hkl Skikt	SI	Virkesförråd m ³ sk		Mål klass	Trädslag		Med diam cm	Beskrivning	Åtgärd Alternativ	N ä r	Uttag inkl tillväxt		Årlig tillväxt m ³ sk per ha	Not ¹
						ha	avd		%	m ³ sk								
59	18,9	1	13	R2	T16	16	302	PG ²	Tall Löv	90 10			Ingen åtgärd				2,2	
60	51,2	1	13	R2	T14	15	768	PG ²	Tall	100			Ingen åtgärd				2,0	
61	14,5	1	163	S3	T14	78	1131	NO	Tall Gran Löv	90 5 5	28 22 18	Branter Bergbundet Brandljud	Ingen åtgärd				1,5	
Målklass: NO - Naturvårdsmål, orört.																		
62	2,3	3											Berg					
63	4,9	1	153	S3	T14	106	519	PG ²	Tall Gran Löv	60 30 10	28 22 18	Kantzön m sjö	Ingen åtgärd				1,9	
64	4,0	1	33	G1	T14	54	216	PG ²	Tall Löv	80 20		Torvmark Olikåldrigt Röjt 2019	Ingen åtgärd				3,4	

Avdelningsbeskrivning

Skifte: 6

När: 1 = Snarast, 2 = Inom 2-5 år, 3 = Inom 5-10 år, 4 = Inom 10 - 20 år, FF = Förfallen

² PG - Produktionsmål med miljöhänsyn

¹ i = grön kommentar, ii = generell kommentar, iii = åtgärdskommentar, iv = speciella värden

Avd nr	Areal ha (-Avdrag) [Skikt]	Å g o	Ålder år	Hkl Skikt	SI	Virkesförråd m ³ sk		Mål klass	Trädslag	Med diam cm	Beskrivning	Åtgärd Alternativ	N ä r	Uttag inkl tillväxt		Årlig tillväxt m ³ sk per ha	Not ¹
						ha	avd							%	m ³ sk		
70	1,6	1	7	K2	T14	11	18	PG ²	Cont	100		Planterat	Ingen åtgärd			1,5	
71	1,8	1	143	S2	T14	146	263	PG ²	Tall	100	24	Brant	Ingen åtgärd			2,5	
72	11,7	1	33	G1	T14	21	246	PG ²	Tall	100		Viltskador	Ingen åtgärd			1,9	
73	0,9	1	183	S2	T14	78	70	NO	Tall	100	30	Bergbundet	Föryng avv, fröträd	2	65	50	1,0
Målklass: NO - Naturvårdsmål, orört.																	
74	7,1	1	33	G1	T18	100	710	PG ²	Cont	100	20	Snöskador Ojämnt	Ingen åtgärd			5,6	
75	8,9	1	33	G1	T14	54	481	PG ²	Tall Löv	95 5		Ojämnt	Ingen åtgärd			3,5	
76	11,2	1	15	R2	T14	15	168	PG ²	Tall Löv	90 10			Ingen åtgärd			2,5	
77	18,8	1	173	S3	T14	126	2369	PG ²	Tall Gran	95 5	27 21		Ingen åtgärd			2,0	
78	0,5	1	163	S2	G16	96	48	PG ²	Gran Löv	90 10	26 18	Brant	Ingen åtgärd			1,7	
79	5,0	1	10	R1	G14	14	70	PG ²	Tall Gran Löv	50 10 40		Lövuppslag	Ingen åtgärd			2,3	
80	7,1	3										Berg					

Avdelningsbeskrivning

Skifte: 6

När: 1 = Snarast, 2 = Inom 2-5 år, 3 = Inom 5-10 år, 4 = Inom 10 - 20 år, FF = Förfallen

² PG - Produktionsmål med miljöhänsyn

¹ i = grön kommentar, ii = generell kommentar, iii = åtgärdskommentar, iv = speciella värden

Avd nr	Areal ha (-Avdrag) [Skikt]	Ägo	Ålder år	Hkl Skikt	SI	Virkesförråd m ³ sk		Mål klass	Trädslag	Med diam cm	Beskrivning	Åtgärd Alternativ	När	Uttag inkl tillväxt		Årlig tillväxt m ³ sk per ha	Not ¹	
						ha	avd							%	m ³ sk			
81	2,5	1	163	S2	G16	106	265	PG ²	Tall Gran Löv	20 70 10	32 27 18	Branter	Föryng avv Markberedning (F) Plantering (F)	FF 2 2	100	265	1,1	
82	3,0	1	33	G1	T14	36	108	PG ²	Tall Gran Löv	20 20 60		Luckigt Röjt	Ingen åtgärd				2,4	
83	1,6	1	43	G1	T16	76	122	PG ²	Tall Löv	80 20	17 15		Ingen åtgärd				3,8	
84	0,5	1	43	G1	G14	84	42	PG ²	Gran Löv	50 50	19 15		Ingen åtgärd				3,6	
85	12,9	1	33	G1	T16	54	697	PG ²	Tall Löv	80 20		Röjt 2019 Olikåldrigt	Ingen åtgärd				3,6	
86	2,4	1	33	G1	T16	53	127	PG ²	Tall Löv	30 70		Röjt 2019	Ingen åtgärd				3,1	
87	3,7	1	163	S2	G16	106	392	PG ²	Gran Löv	90 10	21 17	Brant	Ingen åtgärd				1,8	
88	1,1	1	163	S2	G14	78	86	PG ²	Tall Gran Löv	5 80 15	30 18 17	Glest	Föryng avv Markberedning (F) Plantering (F)	FF FF FF	100	86	1,0	
89	0,4	1	153	S2	G16	159	64	PG ²	Gran Löv	80 20	23 18		Ingen åtgärd				2,6	

Avdelningsbeskrivning

Skifte: 6

När: 1 = Snarast, 2 = Inom 2-5 år, 3 = Inom 5-10 år, 4 = Inom 10 - 20 år, FF = Förfallen

² PG - Produktionsmål med miljöhänsyn

¹ i = grön kommentar, ii = generell kommentar, iii = åtgärdskommentar, iv = speciella värden

Avd nr	Areal ha (-Avdrag) [Skikt]	Ågo	Ålder år	Hkl Skikt	SI	Virkesförråd m ³ sk		Mål klass	Trädslag	Med diam cm	Beskrivning	Åtgärd Alternativ	När	Uttag inkl tillväxt		Årlig tillväxt m ³ sk per ha	Not ¹
						ha	avd							%	m ³ sk		
90	2,0	1	53	G1	T16	122	244	PG ²	Tall	100	19	Ingen åtgärd				4,4	
91	15,7	1	53	G1	T14	56	879	PG ²	Tall Gran Löv	85 5 10	17 16 14	Luckigt Olikåldrigt Delv försumpat Röjt 2019	Ingen åtgärd			2,5	
92	4,2	1	43	G1	T16	102	428	PG ²	Tall	100	15	Röjt 2019	Ingen åtgärd			4,6	
93	2,1	1	163	S2	G18	136	286	PG ²	Tall Gran Löv	10 80 10	25 25 19	Branter	Ingen åtgärd			2,2	
94	2,6	1	43	G1	T16	116	302	PG ²	Tall Gran Löv	90 5 5	19 15 15	Röjt 2019	Ingen åtgärd			4,9	
95	6,6	1	33	G1	T14	31	205	PG ²	Tall Gran Löv	30 10 60		Röjt Olikåldrigt	Ingen åtgärd			2,3	
96	10,3	1	53	G1	G16	170	1751	PG ²	Tall Gran Löv	5 50 45	22 21 18	Röjt 2019 Olikåldrigt	Ingen åtgärd			5,0	
97	1,6	1	153	S3	G14	106	170	NO	Gran Löv	90 10	23 18	Försumpat	Ingen åtgärd			2,0	

Målklass: NO - Naturvårdsmål, orört.

Avdelningsbeskrivning

Skifte: 6

När: 1 = Snarast, 2 = Inom 2-5 år, 3 = Inom 5-10 år, 4 = Inom 10 - 20 år, FF = Förfallen

² PG - Produktionsmål med miljöhänsyn

¹ i = grön kommentar, ii = generell kommentar, iii = åtgärdskommentar, iv = speciella värden

Avd nr	Areal ha (-Avdrag) [Skikt]	Å g o	Ålder år	Hkl Skikt	SI	Virkesförråd m ³ sk		Mål klass	Trädslag		Med diam cm	Beskrivning	Åtgärd Alternativ	N ä r	Uttag inkl tillväxt		Årlig tillväxt m ³ sk per ha	Not ¹
						ha	avd		%	m ³ sk								
98	2,3	1	43	G1	T16	92	212	PG ²	Tall Löv	95 5	13 12	Röjt 2019 Varier bonitet	Ingen åtgärd				4,3	
99	2,0	6										Vatten						
100	14,0	2										Myr						
101	4,5	1	63	G1	T16	132	594	PG ²	Tall Gran Löv	80 10 10	20 19 18	Ojämnt	Ingen åtgärd				4,0	
102	2,2	1	15	R1	T16	16	35	PG ²	Tall Löv	90 10		Älgskador	Ingen åtgärd				2,7	
103	2,0	1	53	G1	T16	99	198	PG ²	Tall Löv	90 10	18 17	Röjt 2019	Ingen åtgärd				3,9	
104	5,8	1	15	R2	T14	15	87	PG ²	Tall Löv	90 10		Älgskador	Ingen åtgärd				2,5	