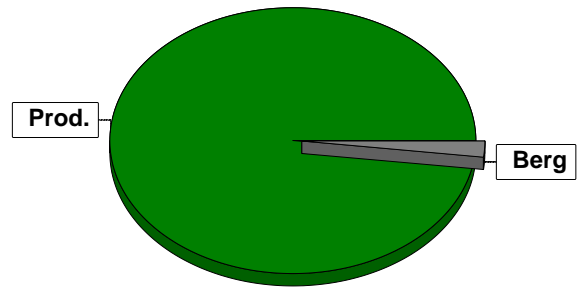


Sammanställning över fastigheten

Arealer

	hektar	%
Produktiv skogsmark	135,1	96
Myr/kärr/mosse	0,0	<1
Berg/Hällmark	3,4	2
Inäga/åker	1,3	1
Väg och kraftledning (linjeavdrag)	2,1	1
Annat	0,4	<1
<hr/>		
Summa landareal	142,3	
Vatten	0,0	



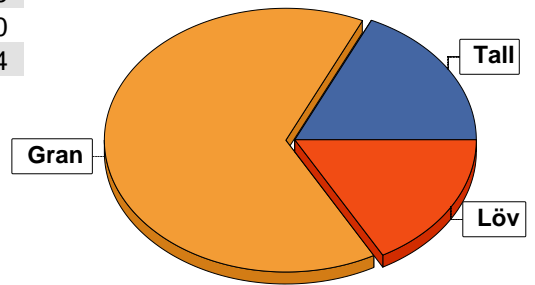
Virkesförråd

	m³sk	%	ha
Totalt	3182	18	25,6
Tall	11218	65	76,0
Löv	2997	17	28,4

m³sk
17397

Medeltal

m³sk per hektar
129



Bonitet

Fastighetens medelbonitet är beräknad till

m³sk per ha
5,6

Tillväxt

Tillväxt för perioden 2026-03-25 + 10 år beräknad med hänsyn till föreslagna åtgärder

m³sk per år
804

Avverkningsförslag

Föryngringsavverkning

Gallring

Naturvårdande skötsel

Totalt under perioden

m³sk
499
1475
62
2036

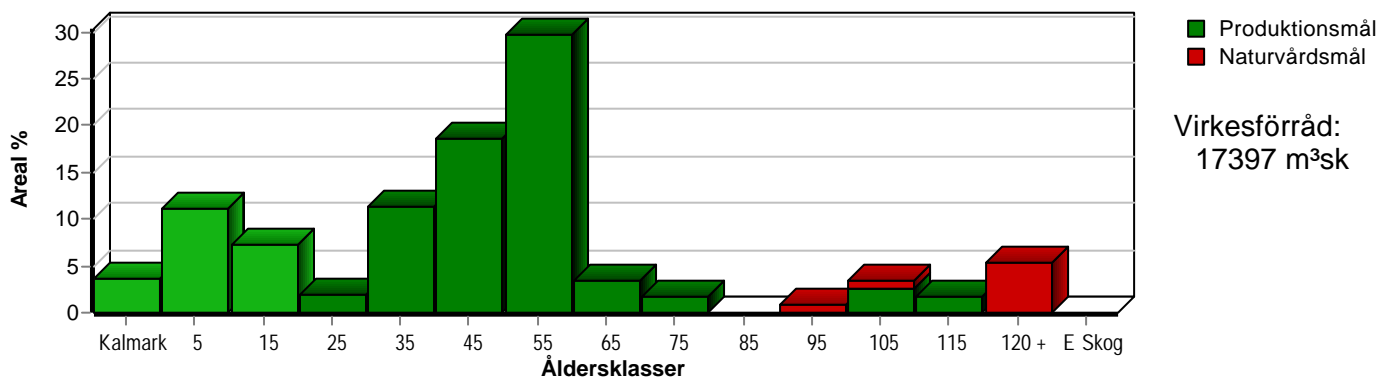
Förväntad tillväxt första växtsäsongen

m³sk
816
m³sk per ha
6,0

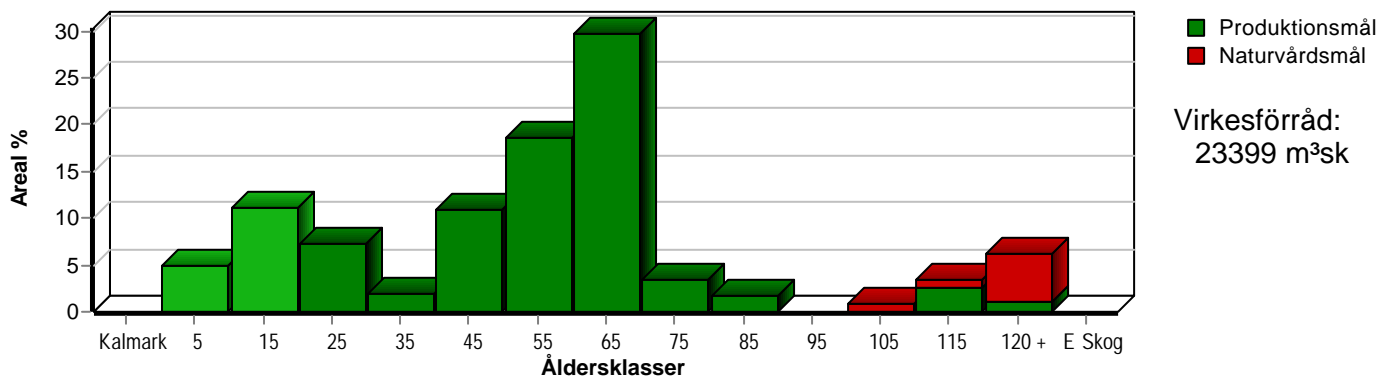
Skogens fördelning på åldersklasser

Åldersklass	Areal		Virkesförråd				
	ha	%	Totalt m ³ sk	m ³ sk /ha	Gran %	Tall %	Löv %
Kalmark	5,0	4					
- 9 år	15,1	11	72	5	32	28	40
10 - 19	9,9	7	277	28	30	15	55
20 - 29	2,7	2	104	39	71	6	23
30 - 39	15,2	11	1470	97	49	25	26
40 - 49	25,1	19	4192	167	69	2	29
50 - 59	40,1	30	7619	190	82	4	13
60 - 69	4,5	3	945	210	25	73	2
70 - 79	2,4	2	405	169	47	52	2
80 - 89							
90 - 99	1,1	1	138	125	50	23	27
100 - 109	4,5	3	819	182	29	58	13
110 - 119	2,3	2	416	181	50	46	4
120 +	7,2	5	748	104	26	74	
Lågproduktkog(E) ÖF/Skikt	[4,8]		192	40		100	
Summa/Medel	135,1	100	17397	129	64	18	17

Arefördelning, aktuell



Arefördelning, om 10 år (föresatt att föreslagna åtgärder utförs)



Aktuell andel kalmarek och skog yngre än 20 år är 22 % (30,0 ha) och om 10 år (föresatt att föreslagna åtgärder utförs) 16 % (21,6 ha).

Skogens fördelning på huggningsklasser

Huggningsklass	Areal		Virkesförråd				
	ha	%	Totalt m ³ sk	m ³ sk /ha	Gran %	Tall %	Löv %
Kalmark K1	5,0	4					
K2	4,1	3	4	1	95	1	4
Röjningsskog R1	2,5	2	12	5	5	70	25
R2	21,1	16	437	21	40	14	46
Gallringsskog G1	80,7	60	13276	165	73	13	15
G2	4,7	3	987	210	50		50
Föryngrings- avverknings- skog S1	6,8	5	1156	170	32	51	17
S2	1,0	1	240	240	62	32	7
S3	9,2	7	1093	119	33	54	13
Lågproducer- ande skog E1							
E2							
E3							
Överstånd/Skikt	[4,8]		192	40		100	
Summa/Medel	135,1	100	17397	129	64	18	17

Kalmark

- K1 Obehandlad kalmark**
Mark där åtgärd(er) behövs för att erhålla tillfredsställande föryngring.
- K2 Behandlad kalmark**
Mark som fullständigt behandlats med återväxt-åtgärder men där föryngringen inte säkerställts.

Röjningsskog

- R1 Plantskog**
Säkerställd föryngring upp till 1,3 m medelhöjd.
- R2 Ungskog**
Skog som är över 1,3 m och som i utvecklings-hänseende motsvarar röjningsskog.

Gallringsskog

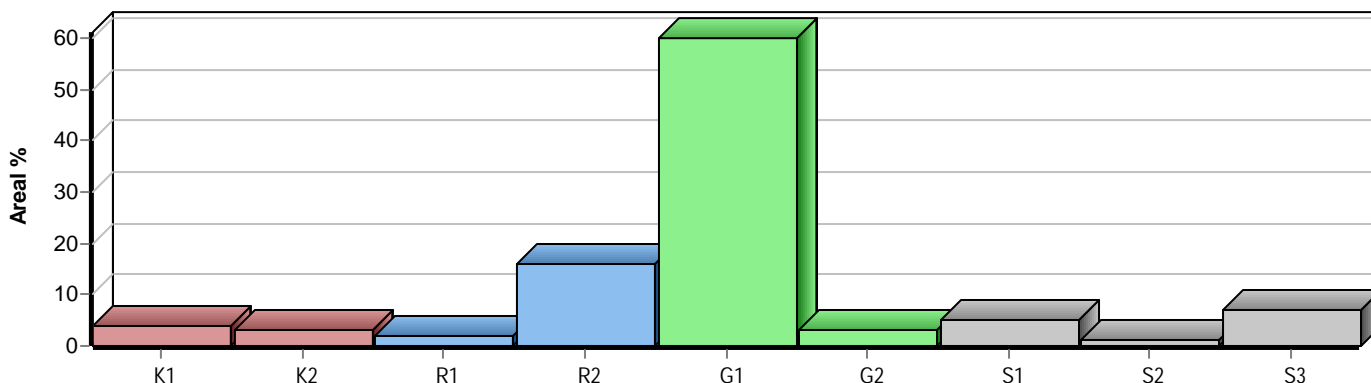
- G1 Normal gallringsskog**
Skog som är yngre än skyddsåldern (lägsta ålder för föryngringsavverkning).
- G2 Äldre gallringsskog**
Skog som uppnått skyddsåldern och där nästa lämpliga åtgärd normalt är gallring.

Föryngringsavverkningsskog

- S1 Skog som kan föryngringsavverkas**
Normalt föreslås ingen avverkningsåtgärd under planperioden.
- S2 Skog som är mogen att föryngringsavverkas**
Normalt infaller en avverkningsåtgärd under planperioden.
- S3 Skog i föryngringsbar ålder**
Föryngringsavverkning bör dock inte utföras.

Lågproducerande skog

- E1 Restskog**
Skog som lämnats efter avverkning eller som uppkommit på grund av skada.
- E2 Gles skog**
Gles skog eller skog av ett för marken olämpligt träslag.
- E3 Skog av hagmarkskaraktär**
Gles skog av hagmarkskaraktär.



Avverkning och tillväxt

Avverkning

I redovisad avverkningsvolym ingår 5 års tillväxt för avverkningar med angelägenhetsgrad 2 och 3.

I begreppet löv ingår alla lövträdsarter.

Åldersklass	Gallring				Föryngringsavverkning				Naturvårdande skötsel			
	ha	Barr m³sk	Löv m³sk	Totalt m³sk	ha	Barr m³sk	Löv m³sk	Totalt m³sk	ha	Barr m³sk	Löv m³sk	Totalt m³sk
Kalmark												
- 9 år												
10 - 19												
20 - 29												
30 - 39	14,7	494	167	661	0,5	17	19	36				
40 - 49	11,8	440	338	778								
50 - 59												
60 - 69												
70 - 79	0,9	35	1	36								
80 - 89												
90 - 99												
100 - 109									0,9	30	32	62
110 - 119					1,0	223	16	239				
120 +												
Lågprodskog(E) ÖF/Skikt					[4,8]	224		224				
Grundförslag Högre alt. Lägre alt.	27,4	969	506	1475	1,5	464	35	499	0,9	30	32	62

Total avverkning

2 036

Tillväxt

I sammanställningen redovisas tillväxt under perioden samt areal och virkesförråd efter 10 år.

Observera att såväl tillväxt som areal och virkesförråd om 10 år förutsätter att föreslagna åtgärder utförs

Åldersklass	Tillväxt			Areal och virkesförråd efter 10 år		
	Barr m³sk	Löv m³sk	Totalt m³sk	ha	m³sk	m³sk/ha
Kalmark						
- 9 år	253	120	373	6,5		
10 - 19	173	234	407	15,1	445	29
20 - 29	110	31	141	9,9	684	69
30 - 39	661	228	889	2,7	246	91
40 - 49	1394	494	1888	14,7	1621	110
50 - 59	2998	445	3443	25,1	5302	211
60 - 69	320	6	326	40,1	11062	276
70 - 79	120	2	122	4,5	1271	282
80 - 89				2,4	491	205
90 - 99	26	10	36			
100 - 109	163	19	182	1,1	173	157
110 - 119	50	1	51	4,5	939	209
120 +	149		149	8,5	1124	132
Lågprodskog(E) ÖF/Skikt	32		32		41	
Summa	6449	1590	8039	135,1	23399	173

Åtgärdsöversikt

Samtliga avdelningar där åtgärder är föreslagna finns här uppräknade.

Angelägenhetsgrad: FF = Förfallen, 1 = Snarast, 2 = Inom 2-5 år, 3 = Inom 5-10 år, 4 = Inom 10 - 20 år

Åtgärd (F) = Följd (A) = Alternativ	Ang	Avdelning	Prod areal ha	Ålder år	Stånd- orts- index	Volym m³sk /ha	Uttag m³sk inkl tillv	Utförs år	Anteckning
Underv röj f föryng avv	1	7 - 29	0,5	38	B16	120	36		
Föryng avv	1	9 - 44	0,5	110	G22	220	110		
Föryng avv	1	11 - 51	0,5	111	T20	260	130		
Gallring	1	1 - 10	1,2	44	G28	215	90		
Stormfällning, gallring	1	1 - 11	0,9	70	G23	200	36		
Underv röj f gallring	1	1 - 15	4,7	45	B20	210	0		
Gallring	1	1 - 15	4,7	45	B20	210	345		
Underv röj f gallring	1	7 - 19	0,9	40	G26	130	0		
Underv röj f gallring	1	7 - 22	1,7	54	G24	165	0		
Underv röj f gallring	1	7 - 28	1,0	48	G25	120	0		
Underv röj f gallring	1	11 - 53	4,8	33	G26	70	0		
Underv röj f gallring	1	11 - 54	8,9	37	G26	105	0		
Underv röj f gallring	1	11 - 60	0,3	57	G26	220	0		
Underv röj f gallring	1	11 - 63	0,7	53	G26	165	0		
Underv röj f gallring	1	11 - 65	2,8	53	G26	240	0		
Underv röj f gallring	1	11 - 67	4,0	41	G28	180	0		
Gallring (F)	1	11 - 67	4,0	41	G28	180	252		
Underv röj f gallring	1	11 - 70	1,0	33	G26	140	0		
Röjning	1	1 - 9	2,1	20	G24	35	0		
Röjning	1	7 - 26	0,6	25	G20	50	0		
Röjning	1	9 - 42	0,4	10	B18	5	0		
Röjning	1	11 - 48	5,9	6	T24	5	0		
Röjning	1	11 - 59	6,3	13	G24	30	0		

Åtgärdsöversikt

Samtliga avdelningar där åtgärder är föreslagna finns här uppräknade.

Angelägenhetsgrad: FF = Förfallen, 1 = Snarast, 2 = Inom 2-5 år, 3 = Inom 5-10 år, 4 = Inom 10 - 20 år

Åtgärd (F) = Följd (A) = Alternativ	Ang	Avdelning	Prod areal ha	Ålder år	Stånd- orts- index	Volym m ³ sk /ha	Uttag m ³ sk inkl tillv	Utförs år	Anteckning
Röjning	1	11 - 62	2,0	13	B18	25	0		
Plantering	1	9 - 46	4,8	110	T22	40	0		
Återväxtkontroll	1	11 - 55	1,0	3	G26	1	0		
Återväxtkontroll	1	11 - 68	2,4	5	G22	1	0		
Återväxtkontroll	1	11 - 72	0,7	4	G22	1	0		
Markberedning	1	1 - 12	0,2	0	T22	0	0		
Markberedning	1	9 - 46	4,8	110	T22	40	0		
Naturvårdshuggning	1	1 - 8	0,9	100	B20	230	62		
Gallring (F)	2	7 - 19	0,9	40	G26	130	45		
Gallring (F)	2	7 - 28	1,0	48	G25	120	45		
Gallring (F)	2	11 - 53	4,8	33	G26	70	163		
Gallring (F)	2	11 - 54	8,9	37	G26	105	435		
Gallring (F)	2	11 - 70	1,0	33	G26	140	63		
Röjning	2	8 - 30	2,5	7	T24	5	0		
Röjning (F)	2	11 - 55	1,0	3	G26	1	0		
Röjning	2	11 - 57	1,2	18	T20	30	0		
Röjning	2	11 - 66	2,6	8	G20	10	0		
Plantering	2	1 - 12	0,2	0	T22	0	0		
Återväxtkontroll (F)	2	1 - 12	0,2	0	T22	0	0		
Plantering (F)	2	9 - 44	0,5	110	G22	220	0		
Återväxtkontroll (F)	2	9 - 44	0,5	110	G22	220	0		
Återväxtkontroll (F)	2	9 - 46	4,8	110	T22	40	0		
Plantering (F)	2	11 - 51	0,5	111	T20	260	0		

Åtgärdsöversikt

Samtliga avdelningar där åtgärder är föreslagna finns här uppräknade.

Angelägenhetsgrad: FF = Förfallen, 1 = Snarast, 2 = Inom 2-5 år, 3 = Inom 5-10 år, 4 = Inom 10 - 20 år

Åtgärd (F) = Följd (A) = Alternativ	Ang	Avdelning	Prod areal ha	Ålder år	Stånd- orts- index	Volym m ³ sk /ha	Uttag m ³ sk inkl tillv	Utförs år	Anteckning
Återväxtkontroll (F)	2	11 - 51	0,5	111	T20	260	0		
Markberedning (F)	2	9 - 44	0,5	110	G22	220	0		
Markberedning (F)	2	11 - 51	0,5	111	T20	260	0		
Avverkning ÖF	3	9 - 46	4,8	110	T22	40	224		
Röjning (F)	3	11 - 68	2,4	5	G22	1	0		
Röjning (F)	3	11 - 72	0,7	4	G22	1	0		