

Skogsbruksplan

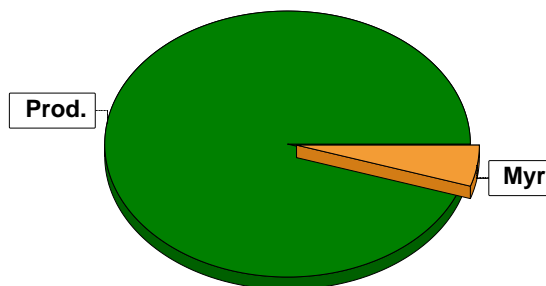
| | |
|----------------------------------|---------------------------------------------------------------------------------------------------------------------------------------------------------------|
| Planens namn | Kyrkotorp 1:7 |
| Planen avser tiden | fr o m 2025-10-15 och tio år framåt |
| Fältarbetet utfört under | 201809 |
| Planen upprättad av | Lisa Skagerberg |
| Planläggningsmetod | Okuläruppskattning Uppgifter om virkesförråd, trädslagsfördelning, virkesuttag mm grundar sig på bedömningar i fält i kombination med vissa stödmätningar. |
| Planen ajourförd t o m | 2026-02-03 |
| Referenskoordinat (WGS84) | Lat: 57° 1' 34.84" N Long: 14° 43' 38.12" E |



Sammanställning över fastigheten

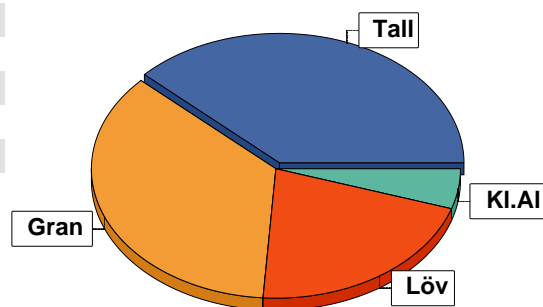
Arealer

| | hektar | % |
|------------------------------------|--------------|----|
| Produktiv skogsmark | 150,6 | 95 |
| Myr/kärr/mosse | 8,0 | 5 |
| Berg/Hällmark | 0,0 | <1 |
| Inäga/åker | 0,0 | <1 |
| Väg och kraftledning (linjeavdrag) | 0,3 | <1 |
| Annat | 0,0 | <1 |
| Summa landareal | 158,9 | |
| Vatten | 0,1 | |



Virkesförråd

| | m³sk | % | ha |
|------------------------|--------------|----|------|
| Totalt | | | |
| Tall | 8526 | 38 | 50,5 |
| Gran | 7862 | 36 | 65,0 |
| Löv | 4574 | 21 | 31,5 |
| Bok | 16 | <1 | 0,1 |
| Ek | 16 | <1 | 0,1 |
| KI.AI | 1049 | 5 | 3,4 |
| m³sk | 22042 | | |
| Medeltal | | | |
| m³sk per hektar | 146 | | |



Bonitet

Fastighetens medelbonitet är beräknad till **m³sk per ha** 8,6

Tillväxt

Tillväxt för perioden 2025-10-15 + 10 år beräknad med hänsyn till föreslagna åtgärder **m³sk per år** 822

Avverkningsförslag

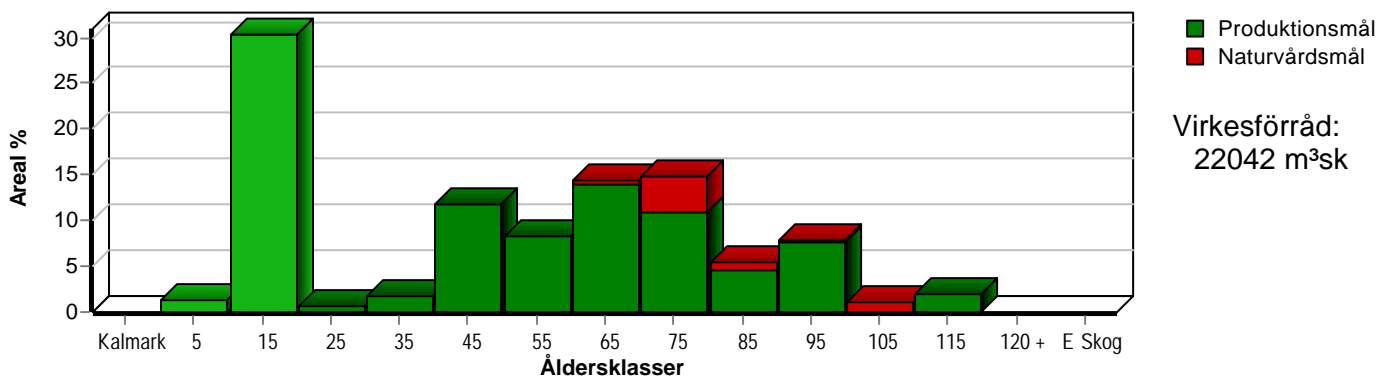
| | m³sk |
|------------------------------|--------------|
| Förnygringsavverkning | 8188 |
| Gallring | 3030 |
| Naturvårdande skötsel | 129 |
| Totalt under perioden | 11347 |

Förväntad tillväxt första växtsäsongen **m³sk** 923
m³sk per ha 6,1

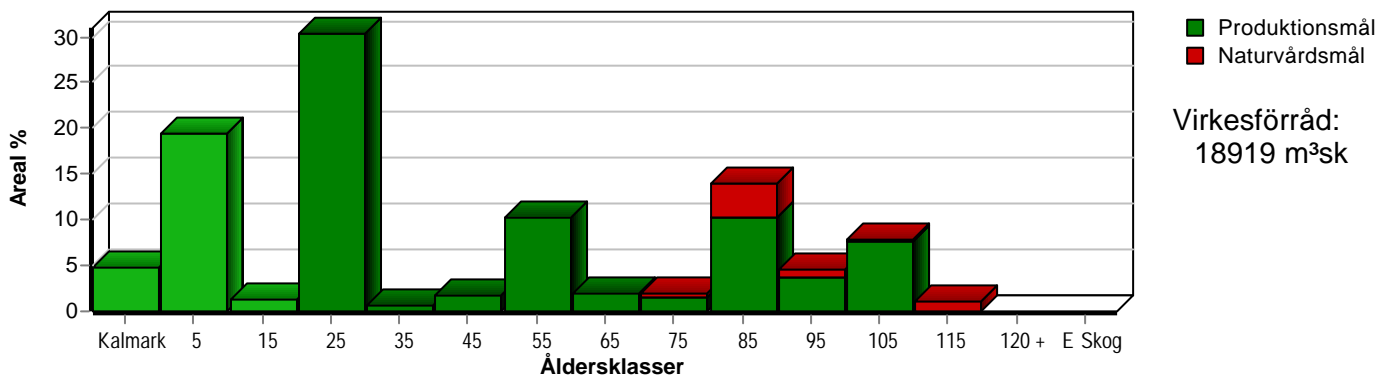
Skogens fördelning på åldersklasser

| Åldersklass | Areal | | Virkesförråd | | | | | | | |
|-------------------------|--------------|------------|--------------------------|-----------------------|-----------|-----------|-----------|----------|------|-------|
| | ha | % | Totalt m ³ sk | m ³ sk /ha | Tall % | Gran % | Löv % | KI.AI % | Ek % | Bok % |
| Kalmark | | | | | | | | | | |
| - 9 år | 2,1 | 1 | 3 | 1 | | 100 | | | | |
| 10 - 19 | 45,7 | 30 | 1986 | 43 | | 67 | 33 | | | |
| 20 - 29 | 1,0 | 1 | 130 | 130 | | 73 | 27 | | | |
| 30 - 39 | 2,6 | 2 | 442 | 170 | 27 | 73 | | | | |
| 40 - 49 | 17,9 | 12 | 3603 | 201 | 4 | 52 | 44 | | | |
| 50 - 59 | 12,5 | 8 | 2909 | 233 | 21 | 52 | 23 | 3 | | |
| 60 - 69 | 21,6 | 14 | 4685 | 217 | 63 | 19 | 17 | | | |
| 70 - 79 | 22,3 | 15 | 3689 | 165 | 70 | 17 | 14 | | | |
| 80 - 89 | 8,3 | 6 | 2101 | 253 | 12 | 35 | 7 | 46 | 1 | 1 |
| 90 - 99 | 11,9 | 8 | 1248 | 105 | 90 | | 10 | | | |
| 100 - 109 | 1,7 | 1 | 416 | 245 | 20 | 70 | 10 | | | |
| 110 - 119 | 3,0 | 2 | 795 | 265 | 80 | 20 | | | | |
| 120 + | | | | | | | | | | |
| Lågproduktkog(E) | | | | | | | | | | |
| ÖF/Skikt | [2,1] | | 35 | 17 | | 100 | | | | |
| Summa/Medel | 150,6 | 100 | 22042 | 146 | 39 | 36 | 21 | 5 | | |

Arefördelning, aktuell



Arefördelning, om 10 år (föresatt att föreslagna åtgärder utförs)



Aktuell andel kalkmark och skog yngre än 20 år är 32 % (47,8 ha) och om 10 år (föresatt att föreslagna åtgärder utförs) 26 % (38,6 ha). Enligt skogsvårdslagen får andelen skog yngre än 20 år ej överstiga 50 % på brukningsenheter mellan 100 och 1000 hektar.

Skogens fördelning på huggningsklasser

| Huggningsklass | Areal | | Virkesförråd | | | | | | | |
|--------------------------------------------------|-------|-----|--------------------------|-----------------------|--------|--------|-------|---------|------|-------|
| | ha | % | Totalt m ³ sk | m ³ sk /ha | Tall % | Gran % | Löv % | Kl.AI % | Ek % | Bok % |
| Kalmark K1 | | | | | | | | | | |
| K2 | 2,1 | 1 | 3 | 1 | | 100 | | | | |
| Röjningsskog R1 | 0,2 | | 5 | 25 | | | 100 | | | |
| R2 | 43,3 | 29 | 1796 | 41 | | 69 | 31 | | | |
| Gallringsskog G1 | 12,9 | 9 | 2186 | 169 | 28 | 61 | 10 | | | |
| G2 | 34,6 | 23 | 5554 | 161 | 42 | 14 | 29 | 15 | | |
| Föryngrings- avverknings- skog S1 | 7,4 | 5 | 1941 | 262 | | 52 | 43 | 5 | | |
| S2 | 40,2 | 27 | 8582 | 213 | 57 | 33 | 10 | | | |
| S3 | 9,9 | 7 | 1940 | 196 | 35 | 31 | 25 | 7 | 1 | 1 |
| Lågproducer- ande skog E1 | | | | | | | | | | |
| E2 | | | | | | | | | | |
| E3 | | | | | | | | | | |
| Överstånd/Skikt | [2,1] | | 35 | 17 | | 100 | | | | |
| Summa/Medel | 150,6 | 100 | 22042 | 146 | 39 | 36 | 21 | 5 | | |

Kalmark

- K1 Obehandlad kalmark**
Mark där åtgärd(er) behövs för att erhålla tillfredsställande föryngring.
- K2 Behandlad kalmark**
Mark som fullständigt behandlats med återväxt-åtgärder men där föryngringen inte säkerställts.

Röjningsskog

- R1 Plantskog**
Säkerställd föryngring upp till 1,3 m medelhöjd.
- R2 Ungskog**
Skog som är över 1,3 m och som i utvecklings-hänseende motsvarar röjningsskog.

Gallringsskog

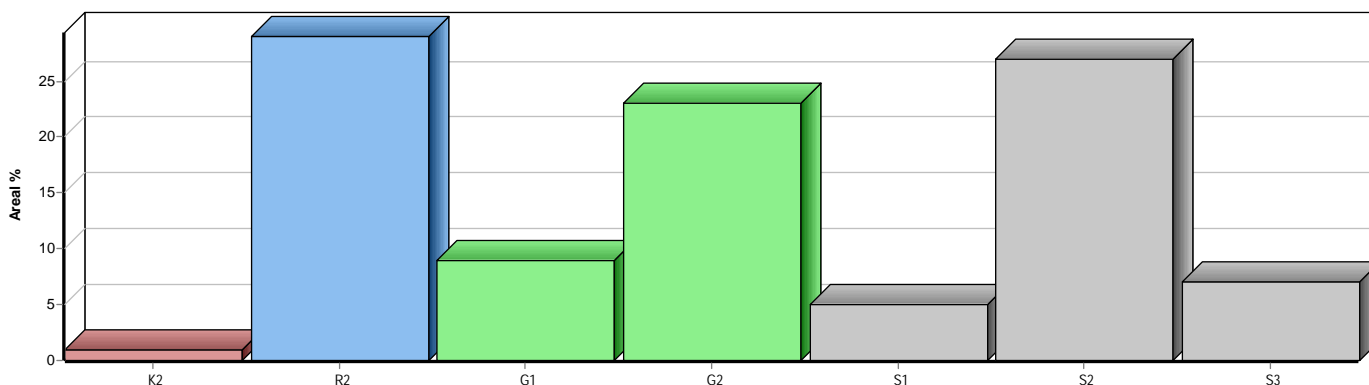
- G1 Normal gallringsskog**
Skog som är yngre än skyddsåldern (lägsta ålder för föryngringsavverkning).
- G2 Äldre gallringsskog**
Skog som uppnått skyddsåldern och där nästa lämpliga åtgärd normalt är gallring.

Föryngringsavverkningsskog

- S1 Skog som kan föryngringsavverkas**
Normalt föreslås ingen avverkningsåtgärd under planperioden.
- S2 Skog som är mogen att föryngringsavverkas**
Normalt infaller en avverkningsåtgärd under planperioden.
- S3 Skog i föryngringsbar ålder**
Föryngringsavverkning bör dock inte utföras.

Lågproducerande skog

- E1 Restskog**
Skog som lämnats efter avverkning eller som uppkommit på grund av skada.
- E2 Gles skog**
Gles skog eller skog av ett för marken olämpligt träslag.
- E3 Skog av hagmarkskaraktär**
Gles skog av hagmarkskaraktär.



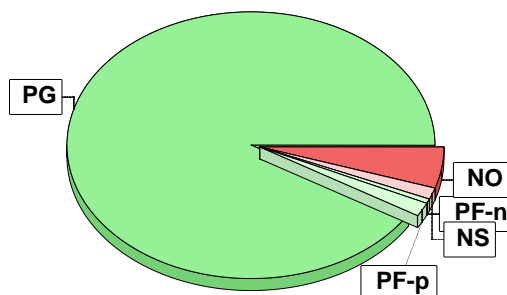
Skogens fördelning på målklasser

| Målklass | Areal | | Virkesförråd | | Tillväxt | | Antal avd |
|-----------------|--------------|--------------|--------------|--------------|-------------|--------------|-----------|
| | ha | % | m³sk | % | m³sk | % | |
| PG | 137,4 | 91,3 | 18927 | 85,8 | 7506 | 91,3 | 46 |
| PF - produktion | 2,6 | 1,7 | 940 | 4,3 | 193 | 2,3 | 1 |
| PF - naturvård | 0,7 | 0,5 | 235 | 1,1 | 48 | 0,6 | 1 |
| NS | 2,3 | 1,5 | 479 | 2,2 | 124 | 1,5 | 2 |
| NO | 7,6 | 5,0 | 1461 | 6,6 | 353 | 4,3 | 5 |
| Summa | 150,6 | 100,0 | 22042 | 100,0 | 8224 | 100,0 | 54 |

9,9 ha (6,6 %) av planens produktiva areal är avsatta i planens certifiering för NS/NO.

Impediment

| | ha | % |
|------|-----|----|
| Myr | 8,0 | 5 |
| Berg | 0,0 | <1 |



Målklasser

Målklasserna ger information om skogens brukning. Klasserna har följande innebörd:

PG Produktionsmål med miljöhänsyn

I avdelningar med låga naturvärden där produktionsmålet styr skötseln. Miljöhänsyn tas genom att hänsynsytor, trädgrupper, evighetsträd och buskar mm lämnas. Miljöhänsyn motsvarar högst ca 10 % av avdelningens produktiva skogsmarksareal.

PF Produktionsmål med förstärkt miljöhänsyn

I avdelningar med låga/vissa naturvärden förenas produktionsmålet med en förstärkt miljöhänsyn. Produktionsmålet styr huvudinriktningen av skötseln, medan naturvårdsmålet dominerar i vissa delar av avdelningen. Förhållandet mellan målen anges som procentsatser av avdelningens produktiva skogsmarksareal. Förstärkt miljöhänsyn innebär att mer än 10 % av avdelningens produktiva skogsmarksareal utgörs av naturhänsyn. Naturvårdsmålet kan i vissa fall överstiga 50 % av avdelningens produktiva skogsmarksareal.

NS Naturvårdsmål med skötsel

I avdelningar med höga naturvärden där återkommande skötsel är nödvändig för att bibehålla områdets naturvärden samt avdelningar med förutsättningar att återskapa dessa naturvärden. Naturvårdsmålet styr skötseln som endast utförs när det är motiverat av naturvårdsskäl.

NO Naturvårdsmål, orört

I avdelningar med höga naturvärden där fri utveckling är nödvändig för att bibehålla områdets naturvärden samt avdelningar med förutsättningar att återskapa dessa naturvärden. Naturvårdsmålet styr genom att området lämnas för fri utveckling. Ibland kan dock ett nyskapande av död ved vara nödvändig för att påskynda utvecklingen av höga naturvärden.

Sammanställning lövdominerade bestånd

För certifiering ska, under merparten av omloppstiden, minst 5 % av arealen för den friska och fuktiga marken domineras av löv.

Av sammanställningens produktiva skogsmarksareal om 150,6 ha är 96,7 % (145,6 ha) frisk eller fuktig.

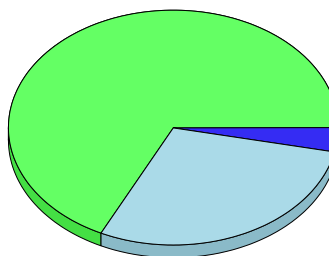
Sammanställningen avser frisk eller fuktig skogsmark som är lövdominerad (minst 50 % löv i trädslagsandelar).

Aktuella - lövdominerade bestånd enligt planens trädslag (i röjningsskog räknas endast det löv som överensstämmer med ståndortsindex).

Framtida -bestånd av planläggaren markerade som lämpliga för lövdominans under omloppstiden.

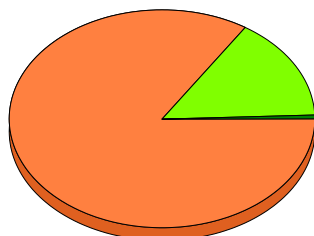
Fördelning fuktclasser för skogsmark

Frisk, 67,7 %, 101,9 ha Fuktig, 29,0 %, 43,7 ha
Blöt, 3,3 %, 5,0 ha



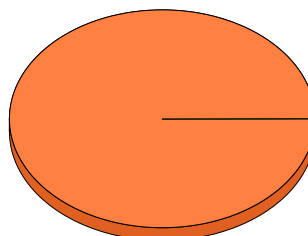
Lövdominerade bestånd - aktuella

Lövdominerat: NS och NO, 0,5 %, 0,7 ha
Lövdominerat: Övriga, 15,2 %, 22,1 ha
Ej lövdominerat, 84,3 %, 122,8 ha



Lövdominerade bestånd - framtida

Lövdominerat: NS och NO, 0,0 %, 0,0 ha
Lövdominerat: Övriga, 0,0 %, 0,0 ha
Ej lövdominerat, 100,0 %, 145,6 ha



Lövdominerade bestånd - aktuella

Areal % av areal frisk eller fuktig

| | | |
|----------------|---------|--------|
| NS + NO | 0,7 ha | 0,5 % |
| Övriga | 22,1 ha | 15,2 % |
| Summa | 22,8 ha | 15,7 % |

Lövdominerade bestånd - framtida

Areal % av areal frisk eller fuktig

| | | |
|----------------|--------|-------|
| NS + NO | 0,0 ha | 0,0 % |
| Övriga | 0,0 ha | 0,0 % |
| Summa | 0,0 ha | 0,0 % |

Lövdominerade bestånd - aktuella

| Avdelning | Areal | Målklass | Ålder | TGLBÄ | Andel av areal frisk eller fuktig | |
|-----------|--------|----------|-------|-------|-----------------------------------|----------|
| 27 | 2,0 ha | PG | 41 | 00X00 | 1,4 % | 1 (11) A |
| 31 | 3,5 ha | PG | 47 | 00X00 | 2,4 % | 2 (11) A |
| 32 | 2,1 ha | PG | 57 | 03700 | 1,4 % | 3 (11) A |
| 37 | 1,1 ha | PG | 42 | 22600 | 0,8 % | 4 (11) A |
| 40 | 1,5 ha | PG | 67 | 02800 | 1,0 % | 5 (11) A |
| 41 | 0,2 ha | PG | 13 | 00X00 | 0,1 % | 6 (11) A |
| 44 | 0,7 ha | NS | 82 | 02611 | 0,5 % | 7 (11) A |
| 45 | 1,6 ha | PG | 42 | 03700 | 1,1 % | 8 (11) A |
| 46 | 1,0 ha | PG | 57 | 00X00 | 0,7 % | 9 (11) A |

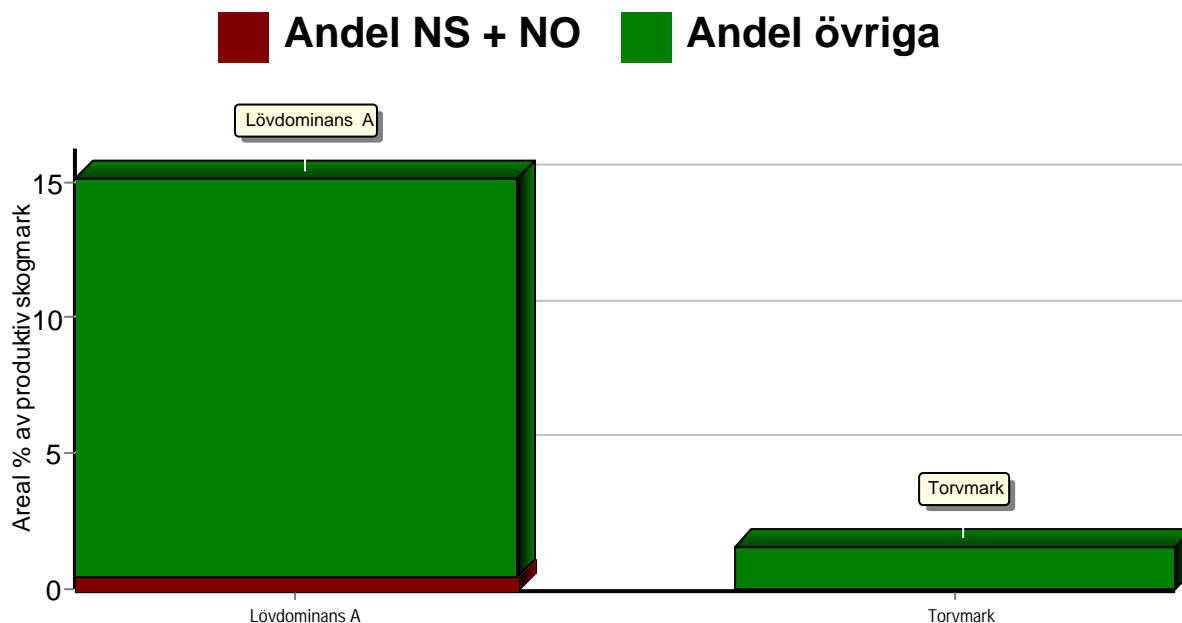
Sammanställning lövdominerade bestånd

| Lövdominerade bestånd - aktuella | | | | | | |
|----------------------------------|--------|----------|-------|-------|-----------------------------------|-----------|
| Avdelning | Areal | Målklass | Ålder | TGLBÄ | Andel av areal frisk eller fuktig | |
| 48 | 6,9 ha | PG | 19 | 04600 | 4,7 % | 10 (11) A |
| 52 | 2,2 ha | PG | 19 | 04600 | 1,5 % | 11 (11) A |

| Lövdominerade bestånd - framtida | | | | | | |
|----------------------------------|-------|----------|-------|-------|-----------------------------------|--|
| Avdelning | Areal | Målklass | Ålder | TGLBÄ | Andel av areal frisk eller fuktig | |

Sammanställning speciella värden (natur/kultur)

Fördelning speciella värden (natur och kultur)



Summerade arealer samt andel av produktiv skogsmark

| | NS + NO | | Övriga | | Summa | |
|-------------------------|---------|-------|----------|--------|----------|---------|
| | Areal | Andel | Areal | Andel | Areal | Andel |
| Lövdominans A | 0,7 ha | 0,5 % | 22,1 ha | 14,7 % | 22,8 ha | 15,1 % |
| Torvmark | 0,0 ha | 0,0 % | 2,3 ha | 1,5 % | 2,3 ha | 1,5 % |
| Speciella värden saknas | 9,2 ha | 6,1 % | 116,3 ha | 77,2 % | 125,5 ha | 83,3 % |
| Produktiv skogsmark | 9,9 ha | 6,6 % | 140,7 ha | 93,4 % | 150,6 ha | 100,0 % |

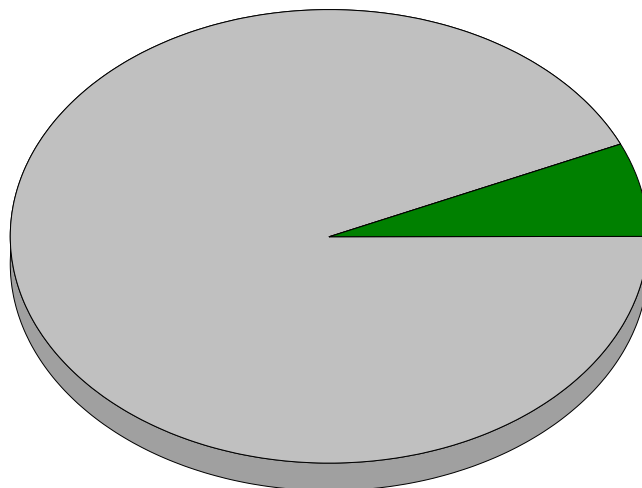
Avdelningar med speciella värden (natur och kultur)

| Avdelning | Areal | Målklass | Ålder | TGLBÄ | Lövdominerade bestånd redovisas ej |
|-----------|--------|----------|-------|-------|------------------------------------|
| 2 | 2,3 ha | PG | 67 | 91000 | Torvmark |

Sammanställning certifiering

Sammanställningen avser 150,6 ha produktiv skogsmark.

■ Målklass NS/NO, 6,6 %, 9,9 ha ■ Anpassad skötsel, 0,0 %, 0,0 ha ■ Övrig produktiv skogsmark, 93,4 %, 140,7 ha



| Avdelningar för certifiering NS/NO | | | | | | | | | |
|------------------------------------|-------|-----|-----|-------|-------|-------------------|-----|-----------------|-----|
| Avdelning | Areal | | Mål | Ålder | TGLBÄ | m ³ sk | | Skötselriktning | |
| | ha | % | | | | ha | avd | | |
| Kyrkotorp 1:7 | 7 | 0,4 | 0,3 | NO | 95 | 80200 | 131 | 52 | 1/7 |
| | 24 | 4,2 | 2,9 | NO | 77 | 62200 | 188 | 790 | 2/7 |
| | 25 | 1,7 | 1,0 | NO | 107 | 27100 | 245 | 416 | 3/7 |
| | 30 | 1,6 | 1,1 | NS | 72 | 23500 | 202 | 323 | 4/7 |
| | 38 | 0,5 | 0,3 | NO | 67 | 01900 | 116 | 58 | 5/7 |
| | 44 | 0,7 | 0,5 | NS | 82 | 02611 | 223 | 156 | 6/7 |
| | 54 | 0,8 | 0,5 | NO | 82 | 04600 | 181 | 145 | 7/7 |
| Summa | 9,9 | 6,6 | | | | | 196 | 1940 | |

| Avdelningar för certifiering framtida lövdominans ^{1 % av planens friska/fuktiga mark} | | | | | | | | | |
|-------------------------------------------------------------------------------------------------|-------|----------------|-----|-------|-------|-------------------|-----|-----------------|--|
| Avdelning | Areal | | Mål | Ålder | TGLBÄ | m ³ sk | | Skötselriktning | |
| | ha | % ¹ | | | | ha | avd | | |
| Summa | <0,1 | <0,1 | | | | | 0 | | |

Sammanställning certifiering

| Avdelningar för certifiering anpassat brukande | | | | | | | | |
|------------------------------------------------|-------|------|-----|-------|-------|-------------------|-----|-----------------|
| Avdelning | Areal | | Mål | Ålder | TGLBÄ | m ³ sk | | Skötselriktning |
| | ha | % | | | | ha | avd | |
| Summa | <0,1 | <0,1 | | | | | 0 | |

Kolbalans

Produktiv skogsmark

Areal på vilken kolförrådet beräknas

ha
150,6

Kolbindning

Inbunden mängd kol för perioden 2025-10-15 + 10 år beräknad med hänsyn till föreslagna åtgärder

ton/ha/år
0,01

Totalt kolförråd

Kol

Koldioxid CO₂e

ton
18 825
68 979

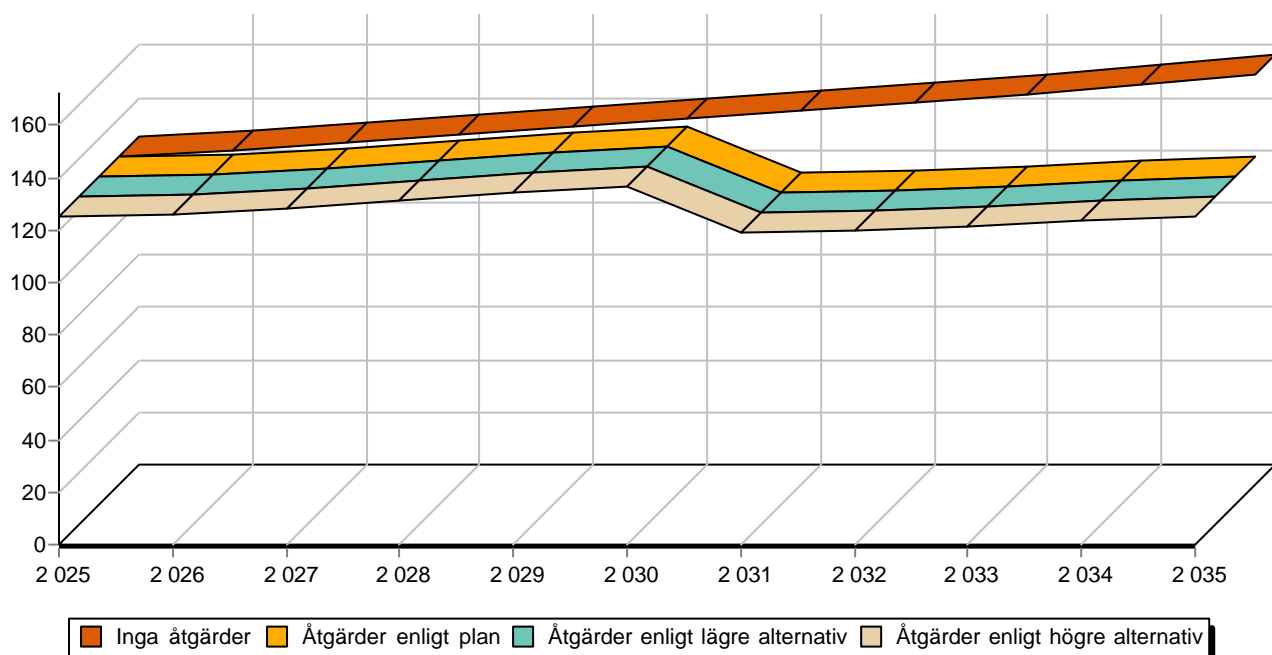
Kolförråd, ton/ha

| | 2025 | 2035 |
|--------------------------|-------|-------|
| Barr/löv | 1,3 | 1,2 |
| Grenar | 8,2 | 8,1 |
| Stamved | 36,8 | 33,9 |
| Stubbar och rötter | 15,5 | 14,3 |
| Förna och markbundet kol | 63,2 | 67,6 |
| | 125,0 | 125,1 |

Scenarion, ton kol/ha

| | Enlig plan | Lägre alternativ | Högre alternativ |
|---------------------|------------|------------------|------------------|
| Förnyngsavsverkning | -21,6 | -21,6 | -21,6 |
| Avverkning ÖF | -0,1 | -0,1 | -0,1 |
| Gallring | -9,2 | -9,2 | -9,2 |
| Röjning | 0,0 | 0,0 | 0,0 |
| | -30,9 | -30,9 | -30,9 |

Totalt kolförråd, ton/ha



Avverkning och tillväxt

Avverkning

I redovisad avverkningsvolym ingår 5 års tillväxt för avverkningar med angelägenhetsgrad 2 och 3.

I begreppet löv ingår alla lövträdsarter.

| Åldersklass | Gallring | | | | Förnygringsavverkning | | | | Naturvårdande skötsel | | | |
|------------------------------------------|----------|--------------|-------------|----------------|-----------------------|--------------|-------------|----------------|-----------------------|--------------|-------------|----------------|
| | ha | Barr m³sk | Löv m³sk | Totalt m³sk | ha | Barr m³sk | Löv m³sk | Totalt m³sk | ha | Barr m³sk | Löv m³sk | Totalt m³sk |
| Kalmark | | | | | | | | | | | | |
| - 9 år | | | | | | | | | | | | |
| 10 - 19 | 20,4 | 452 | 324 | 776 | | | | | | | | |
| 20 - 29 | 1,0 | 36 | 13 | 49 | | | | | | | | |
| 30 - 39 | 2,6 | 154 | | 154 | | | | | | | | |
| 40 - 49 | 13,0 | 384 | 397 | 781 | 2,5 | 490 | 210 | 700 | | | | |
| 50 - 59 | 2,8 | 105 | 120 | 225 | 9,7 | 1876 | 410 | 2286 | | | | |
| 60 - 69 | 2,3 | 83 | | 83 | 18,8 | 3024 | 742 | 3766 | 1,5 | | | |
| 70 - 79 | 8,8 | 304 | | 304 | 1,2 | 374 | | 374 | 1,6 | 61 | 50 | 111 |
| 80 - 89 | 3,3 | 137 | 321 | 458 | 1,3 | 288 | 32 | 320 | 0,7 | 4 | 14 | 18 |
| 90 - 99 | 11,5 | 180 | 20 | 200 | | | | | | | | |
| 100 - 109 | | | | | | | | | | | | |
| 110 - 119 | | | | | 3,0 | 693 | | 693 | | | | |
| 120 + | | | | | | | | | | | | |
| Lågprodskog(E) ÖF/Skikt | | | | | [2,1] | 49 | | 49 | | | | |
| Grundförslag Högre alt. Lägre alt. | 65,7 | 1835 | 1195 | 3030 | 36,5 | 6794 | 1394 | 8188 | 3,8 | 65 | 64 | 129 |

Total avverkning

11 347

Tillväxt

I sammanställningen redovisas tillväxt under perioden samt areal och virkesförråd efter 10 år.

Observera att såväl tillväxt som areal och virkesförråd om 10 år förutsätter att föreslagna åtgärder utförs

| Åldersklass | Tillväxt | | | Areal och virkesförråd efter 10 år | | |
|----------------------------|--------------|-------------|----------------|------------------------------------|-------|---------|
| | Barr m³sk | Löv m³sk | Totalt m³sk | ha | m³sk | m³sk/ha |
| Kalmark | | | | 7,3 | | |
| - 9 år | 71 | | 71 | 29,2 | | |
| 10 - 19 | 2181 | 806 | 2987 | 2,1 | 74 | 35 |
| 20 - 29 | 75 | 27 | 102 | 45,7 | 4197 | 92 |
| 30 - 39 | 213 | | 213 | 1,0 | 183 | 183 |
| 40 - 49 | 785 | 611 | 1396 | 2,6 | 501 | 193 |
| 50 - 59 | 528 | 205 | 733 | 15,4 | 3417 | 222 |
| 60 - 69 | 729 | 139 | 868 | 2,8 | 584 | 209 |
| 70 - 79 | 789 | 130 | 919 | 2,8 | 508 | 181 |
| 80 - 89 | 201 | 245 | 446 | 21,1 | 3628 | 172 |
| 90 - 99 | 255 | 30 | 285 | 7,0 | 1707 | 244 |
| 100 - 109 | 85 | 10 | 95 | 11,9 | 1333 | 112 |
| 110 - 119 | 95 | | 95 | 1,7 | 511 | 301 |
| 120 + | | | | | | |
| Lågprodskog(E) ÖF/Skikt | 15 | | 15 | | 2276 | |
| Summa | 6022 | 2203 | 8225 | 150,6 | 18919 | 126 |

Skogsvårdsåtgärder

Blanketten innehåller ett sammandrag av avdelningsvis föreslagna åtgärder.
Sammanställningen förutsätter att samtliga åtgärder enligt grundförslaget utförs.

| Åtgärd (F) = Följd (A) = Alternativ | Angelägenhetsgrad | | | | | Summa ha |
|-------------------------------------------|-------------------|---------------|----------------|-----------------|------------------|-------------|
| | Förfallna ha | Snarast ha | 2 - 5 år ha | 5 - 10 år ha | 10 - 20 år ha | |
| Markberedning, Följd | | | 22,2 | 2,5 | 2,4 | 27,1 |
| Plantering, Följd | | | 22,2 | 2,5 | 2,4 | 27,1 |
| Återväxtkontroll | | | 2,1 | | | 2,1 |
| Röjning | | | 0,2 | 24,3 | | 24,5 |
| Summa ha | | | 46,7 | 29,3 | 4,8 | 80,8 |

Åtgärdsöversikt

Samtliga avdelningar där åtgärder är föreslagna finns här uppräknade.

Angelägenhetsgrad: FF = Förfallen, 1 = Snarast, 2 = Inom 2-5 år, 3 = Inom 5-10 år, 4 = Inom 10 - 20 år

| Åtgärd (F) = Följd (A) = Alternativ | Ang | Avdelning | Prod areal ha | Ålder år | Stånd- orts- index | Volym m ³ sk /ha | Uttag m ³ sk inkl tillv | Utförs år | Anteckning |
|-------------------------------------------|-----|-----------|---------------------|-------------|--------------------------|-----------------------------------|------------------------------------------|--------------|---------------------|
| Föryng avv | 1 | 3 | 2,0 | 62 | G34 | 314 | 534 | | |
| Gallring | 1 | 2 | 2,3 | 67 | T22 | 180 | 83 | | |
| Gallring | 1 | 5 | 8,8 | 70 | T22 | 138 | 304 | | Gallra sommartid |
| Gallring | 1 | 10 | 0,8 | 36 | G30 | 242 | 58 | | |
| Underv röj f gallring | 1 | 29 | 0,7 | 51 | G32 | 210 | 0 | | |
| Underv röj f gallring | 1 | 30 | 1,6 | 72 | B22 | 202 | 0 | | |
| Underv röj f gallring | 1 | 31 | 3,5 | 47 | B26 | 148 | 0 | | |
| Underv röj f gallring | 1 | 32 | 2,1 | 57 | B26 | 220 | 0 | | |
| Föryng avv, fröträd | 2 | 18 | 12,2 | 67 | T26 | 195 | 2042 | | |
| Föryng avv, fröträd | 2 | 20 | 1,2 | 72 | G34 | 392 | 374 | | Grova tallar lämnas |
| Föryng avv, fröträd | 2 | 21 | 3,0 | 114 | T22 | 265 | 693 | | |
| Föryng avv, fröträd | 2 | 23 | 3,1 | 62 | T30 | 233 | 668 | | |
| Föryng avv | 2 | 26 | 8,7 | 57 | G32 | 238 | 2085 | | |
| Föryng avv | 2 | 40 | 1,5 | 67 | B28 | 323 | 523 | | |
| Avverkning ÖF | 2 | 42 | 0,6 | 60 | G34 | 21 | 18 | | |
| Föryng avv | 2 | 46 | 1,0 | 57 | B28 | 229 | 201 | | |
| Avverkning ÖF | 2 | 49 | 1,5 | 61 | G32 | 15 | 32 | | |
| Föryng avv | 2 | 53 | 1,3 | 86 | G26 | 242 | 320 | | |
| Gallring | 2 | 12 | 1,8 | 39 | G32 | 138 | 96 | | |
| Gallring | 2 | 17 | 1,5 | 46 | G30 | 286 | 154 | | |
| Gallring | 2 | 19 | 11,5 | 97 | T18 | 104 | 201 | | Gallra i kanterna |
| Gallring | 2 | 27 | 2,0 | 41 | B26 | 143 | 89 | | |
| Gallring | 2 | 29 | 0,7 | 51 | G32 | 210 | 62 | | |

Åtgärdsöversikt

Samtliga avdelningar där åtgärder är föreslagna finns här uppräknade.

Angelägenhetsgrad: FF = Förfallen, 1 = Snarast, 2 = Inom 2-5 år, 3 = Inom 5-10 år, 4 = Inom 10 - 20 år

| Åtgärd (F) = Följd (A) = Alternativ | Ang | Avdelning | Prod areal ha | Ålder år | Stånd- orts- index | Volym m ³ sk /ha | Uttag m ³ sk inkl tillv | Utförs år | Anteckning |
|-------------------------------------------|-----|-----------|---------------------|-------------|--------------------------|-----------------------------------|------------------------------------------|--------------|--------------------|
| Gallring | 2 | 31 | 3,5 | 47 | B26 | 148 | 157 | | |
| Gallring | 2 | 32 | 2,1 | 57 | B26 | 220 | 163 | | |
| Underv röj f gallring | 2 | 35 | 2,1 | 14 | G32 | 47 | 0 | | |
| Gallring | 2 | 36 | 0,6 | 26 | G36 | 153 | 32 | | |
| Gallring | 2 | 37 | 1,1 | 42 | B24 | 143 | 68 | | |
| Gallring | 2 | 45 | 1,6 | 42 | B28 | 250 | 121 | | |
| Underv röj f gallring | 2 | 47 | 0,5 | 15 | G32 | 41 | 0 | | |
| Underv röj f gallring | 2 | 48 | 6,9 | 19 | B30 | 84 | 0 | | |
| Gallring | 2 | 50 | 2,4 | 41 | G30 | 186 | 139 | | |
| Gallring | 2 | 51 | 0,4 | 22 | G34 | 94 | 17 | | |
| Underv röj f gallring | 2 | 52 | 2,2 | 19 | B30 | 84 | 0 | | |
| Gallring | 2 | 52 | 2,2 | 19 | B30 | 84 | 100 | | |
| Underv röj f gallring | 2 | 55 | 1,4 | 17 | G34 | 79 | 0 | | |
| Gallring Barr | 2 | 56 | 3,3 | 82 | B26 | 356 | 458 | | Gallra bort granen |
| Gallring | 2 | 57 | 0,9 | 40 | G28 | 156 | 53 | | |
| Underv röj f gallring | 2 | 58 | 0,8 | 17 | G30 | 70 | 0 | | |
| Underv röj f gallring | 2 | 59 | 2,7 | 16 | G32 | 55 | 0 | | |
| Underv röj f gallring | 2 | 61 | 0,6 | 15 | G32 | 41 | 0 | | |
| Röjning | 2 | 41 | 0,2 | 13 | B20 | 27 | 0 | | |
| Plantering (F) | 2 | 18 | 12,2 | 67 | T26 | 195 | 0 | | |
| Plantering (F) | 2 | 26 | 8,7 | 57 | G32 | 238 | 0 | | |
| Återväxtkontroll | 2 | 42 | 0,6 | 1 | G34 | 2 | 0 | | |
| Återväxtkontroll | 2 | 49 | 1,5 | 1 | G32 | 1 | 0 | | |

Åtgärdsöversikt

Samtliga avdelningar där åtgärder är föreslagna finns här uppräknade.

Angelägenhetsgrad: FF = Förfallen, 1 = Snarast, 2 = Inom 2-5 år, 3 = Inom 5-10 år, 4 = Inom 10 - 20 år

| Åtgärd (F) = Följd (A) = Alternativ | Ang | Avdelning | Prod areal ha | Ålder år | Stånd- orts- index | Volym m ³ sk /ha | Uttag m ³ sk inkl tillv | Utförs år | Anteckning |
|-------------------------------------------|-----|-----------|---------------------|-------------|--------------------------|-----------------------------------|------------------------------------------|--------------|------------|
| Plantering (F) | 2 | 53 | 1,3 | 86 | G26 | 242 | 0 | | |
| Markberedning (F) | 2 | 18 | 12,2 | 67 | T26 | 195 | 0 | | |
| Markberedning (F) | 2 | 26 | 8,7 | 57 | G32 | 238 | 0 | | |
| Markberedning (F) | 2 | 53 | 1,3 | 86 | G26 | 242 | 0 | | |
| Naturvårdshuggning | 2 | 30 | 1,6 | 72 | B22 | 202 | 111 | | |
| Naturvårdande skötsel (F) | 2 | 40 | 1,5 | 67 | B28 | 323 | 0 | | Stubbskott |
| Naturvårdshuggning | 2 | 44 | 0,7 | 82 | B24 | 223 | 18 | | |
| Föryng avv | 3 | 39 | 2,5 | 48 | G34 | 258 | 700 | | |
| Underv röj f gallring | 3 | 16 | 3,1 | 16 | G30 | 49 | 0 | | |
| Gallring | 3 | 16 | 3,1 | 16 | G30 | 49 | 90 | | |
| Underv röj f gallring | 3 | 28 | 0,9 | 16 | G32 | 60 | 0 | | |
| Gallring | 3 | 28 | 0,9 | 16 | G32 | 60 | 31 | | |
| Gallring (F) | 3 | 35 | 2,1 | 14 | G32 | 47 | 62 | | |
| Gallring | 3 | 47 | 0,5 | 15 | G32 | 41 | 13 | | |
| Gallring | 3 | 48 | 6,9 | 19 | B30 | 84 | 314 | | |
| Gallring | 3 | 55 | 1,4 | 17 | G34 | 79 | 62 | | |
| Gallring | 3 | 59 | 2,7 | 16 | G32 | 55 | 88 | | |
| Gallring | 3 | 61 | 0,6 | 15 | G32 | 41 | 15 | | |
| Röjning | 3 | 15 | 23,6 | 11 | G32 | 22 | 0 | | |
| Röjning | 3 | 22 | 0,7 | 15 | G30 | 46 | 0 | | |
| Plantering (F) | 3 | 39 | 2,5 | 48 | G34 | 258 | 0 | | |
| Markberedning (F) | 3 | 39 | 2,5 | 48 | G34 | 258 | 0 | | |
| Föryng avv | 4 | 43 | 1,1 | 43 | G34 | 266 | 0 | | |

Åtgärdsöversikt

Samtliga avdelningar där åtgärder är föreslagna finns här uppräknade.

Angelägenhetsgrad: FF = Förfallen, 1 = Snarast, 2 = Inom 2-5 år, 3 = Inom 5-10 år, 4 = Inom 10 - 20 år

| Åtgärd (F) = Följd (A) = Alternativ | Ang | Avdelning | Prod areal ha | Ålder år | Stånd- orts- index | Volym m ³ sk /ha | Uttag m ³ sk inkl tillv | Utförs år | Anteckning |
|-------------------------------------------|-----|-----------|---------------------|-------------|--------------------------|-----------------------------------|------------------------------------------|--------------|------------|
| Föryng avv | 4 | 60 | 1,3 | 49 | G34 | 223 | 0 | | |
| Plantering (F) | 4 | 43 | 1,1 | 43 | G34 | 266 | 0 | | |
| Plantering (F) | 4 | 60 | 1,3 | 49 | G34 | 223 | 0 | | |
| Markberedning (F) | 4 | 43 | 1,1 | 43 | G34 | 266 | 0 | | |
| Markberedning (F) | 4 | 60 | 1,3 | 49 | G34 | 223 | 0 | | |

Avdelningsbeskrivning

Skifte: 0

När: 1 = Snarast, 2 = Inom 2-5 år, 3 = Inom 5-10 år, 4 = Inom 10 - 20 år, FF = Förfallen

² PG - Produktionsmål med miljöhänsyn

¹ i = grön kommentar, ii = generell kommentar, iii = åtgärdskommentar, iv = speciella värden

| Avd nr | Areal ha (-Avdrag) [Skikt] | Å g o | Ålder år | Hkl Skikt | SI | Virkesförråd m ³ sk | | Mål klass | Trädslag | | Stamantal /ha | Beskrivning | Åtgärd Alternativ | N ä r | Uttag inkl tillväxt | | Årlig tillväxt m ³ sk per ha | Not ¹ |
|---------------------------------------------------------------------------------------------------------------------------------------------------------------------------------------------------------------------------------------------------------------------------------------------------------------------------------------------------------------------------------------------------------------------------------------------------|----------------------------|-------|----------|-----------|-----|--------------------------------|------|-----------------|------------------------------|-------------------|---------------|-----------------------------------|-------------------|-------|---------------------|-----|-----------------------------------------|------------------|
| | | | | | | ha | avd | | % | m ³ sk | | | | | | | | |
| 1 | 0,1 | 2 | | | | | | | | | | Myr | | | | | | |
| 2 | 2,3 | 1 | 67 | G1 | T22 | 180 | 414 | PG ² | Tall 90 Gran 10 | | | Torvmark Fuktig (3) | Gallring | 1 | 20 | 83 | 4,4 | iv ¹ |
| Spec värden: Torvmark 100 %. | | | | | | | | | | | | | | | | | | |
| 3 | 2,0 | 1 | 62 | S2 | G34 | 314 | 628 | PG ² | Tall 30 Gran 60 Löv 10 | | | Delvis luckigt Frisk (2) | Föryng avv | 1 | 85 | 534 | 2,7 | |
| 4 | 3,2 | 2 | | | | | | | | | | Myr | | | | | | |
| 5 | 8,8 | 1 | 70 | G2 | T22 | 138 | 1214 | PG ² | Tall 100 | | | Fuktig (3) | Gallring | 1 | 25 | 304 | 3,4 | iii ¹ |
| Åtgärder: Gallring: Gallra sommartid | | | | | | | | | | | | | | | | | | |
| 6 | 5,9 | 1 | 77 | S2 | T24 | 134 | 791 | PG ² | Tall 70 Gran 10 Löv 20 | | | Varierande virkesförråd Frisk (2) | Ingen åtgärd | | | | 3,8 | |
| 7 | 0,4 | 1 | 95 | S3 | T22 | 131 | 52 | NO,b | Tall 80 Löv 20 | | | Blöt (4) | Ingen åtgärd | | | | 3,2 | i ¹ |
| Målklass: NO - Naturvårdsmål, orört. Syftet är att bevara naturvärden. Ingår i certifiering för målklass NS/NO. Naturvård: Beskrivning: Gammal tallskog med inslag av lövträd, blött område som ska lämnas orört. Gränsar till myrområden. Mycket död ved, iform av lågor och stående döda träd. Blöta områden som gynnar den biologiska mångfalden. Mål: Bevara beståndets karaktär, olikåldrig skog med mycket död ved. Åtgärd: Ingen åtgärd | | | | | | | | | | | | | | | | | | |
| 8 | 0,6 | 1 | 78 | S2 | T22 | 168 | 101 | PG ² | Tall 60 Gran 40 | | | Spara boträd Frisk (2) | Ingen åtgärd | | | | 4,5 | |

Avdelningsbeskrivning

Skifte: 0

När: 1 = Snarast, 2 = Inom 2-5 år, 3 = Inom 5-10 år, 4 = Inom 10 - 20 år, FF = Förfallen

² PG - Produktionsmål med miljöhänsyn

¹ i = grön kommentar, ii = generell kommentar, iii = åtgärdskommentar, iv = speciella värden

| Avd nr | Areal ha (-Avdrag) [Skikt] | Å g o | Ålder år | Hkl Skikt | SI | Virkesförråd m ³ sk | | Mål klass | Trädslag | Stamantal /ha | Beskrivning | Åtgärd Alternativ | N ä r | Uttag inkl tillväxt | | Årlig tillväxt m ³ sk per ha | Not ¹ | |
|--------------------------------------------|----------------------------|-------|----------|-----------|-----|--------------------------------|-----|-----------------|--------------|---------------|---------------------------|-----------------------------------|--------|---------------------|-------------------|-----------------------------------------|------------------|--|
| | | | | | | ha | avd | | | | | | | % | m ³ sk | | | |
| 9 | 2,2 | 1 | 86 | S2 | T20 | 141 | 310 | PG ² | Tall Löv | 80 20 | Frisk (2) | Ingen åtgärd | | | | 3,4 | | |
| 10 | 0,8 | 1 | 36 | G1 | G30 | 242 | 194 | PG ² | Tall Gran | 10 90 | Frisk (2) | Gallring | 1 | 30 | 58 | 10,0 | | |
| Utf åtg: 2024 Underv röj f gallring 0,8 ha | | | | | | | | | | | | | | | | | | |
| 11 | 2,1 | 2 | | | | | | | | | Myr | | | | | | | |
| 12 | 1,8 | 1 | 39 | G1 | G32 | 138 | 248 | PG ² | Tall Gran | 40 60 | Blockigt Frisk (2) | Gallring | 2 | 30 | 96 | 7,4 | | |
| Utf åtg: 2024 Underv röj f gallring 1,8 ha | | | | | | | | | | | | | | | | | | |
| 13 | 0,7 | 2 | | | | | | | | | Myr | | | | | | | |
| 14 | 1,4 | 2 | | | | | | | | | Myr | | | | | | | |
| 15 | 23,6 | 1 | 11 | R2 | G32 | 22 | 519 | PG ² | Gran Löv | 90 10 | Berg i dagen Frisk (2) | Röjning | 3 | | | 5,3 | | |
| Utf åtg: 2024 Röjning 23,6 ha | | | | | | | | | | | | | | | | | | |
| 16 | 3,1 | 1 | 16 | R2 | G30 | 49 | 152 | PG ² | Gran Löv | 80 20 | Frisk (2) | Underv röj f gallring Gallring | 3 3 | | 35 | 90 | 6,7 | |
| Utf åtg: 2024 Röjning 3,1 ha | | | | | | | | | | | | | | | | | | |
| 17 | 1,5 | 1 | 46 | G1 | G30 | 286 | 429 | PG ² | Tall Gran | 30 70 | Frisk (2) | Gallring | 2 | 30 | 154 | 10,4 | | |

Avdelningsbeskrivning

Skifte: 0

När: 1 = Snarast, 2 = Inom 2-5 år, 3 = Inom 5-10 år, 4 = Inom 10 - 20 år, FF = Förfallen

² PG - Produktionsmål med miljöhänsyn

¹ i = grön kommentar, ii = generell kommentar, iii = åtgärdskommentar, iv = speciella värden

| Avd nr | Areal ha (-Avdrag) [Skikt] | Å g o | Ålder år | Hkl Skikt | SI | Virkesförråd m ³ sk | | Mål klass | Trädslag | | Stam-antal /ha | Beskrivning | Åtgärd Alternativ | N ä r | Uttag inkl tillväxt | | Årlig tillväxt m ³ sk per ha | Not ¹ |
|--------------------------------------------------------------------------------------------------------------------------------------------------------------------------------------------------------------------|----------------------------|-------|----------|-----------|-----|--------------------------------|------|-----------------|------------------------------|-------------------|-----------------------------------|------------------------------------------------------------|-------------------|-------|---------------------|-----|-----------------------------------------|------------------|
| | | | | | | ha | avd | | % | m ³ sk | | | | | | | | |
| 18 | 12,2 | 1 | 67 | S2 | T26 | 195 | 2379 | PG ² | Tall 80 Gran 10 Löv 10 | | Delvis fuktigt Frisk (2) | Föryng avv, fröträd Markberedning (F) Plantering (F) | 2 2 2 | 75 | 2042 | 3,9 | | |
| 19 | 11,5 | 1 | 97 | G2 | T18 | 104 | 1196 | PG ² | Tall 90 Löv 10 | | Fuktig (3) | Gallring | 2 | 15 | 201 | 2,4 | iii ¹ | |
| Åtgärder: Gallring: Gallra i kanterna | | | | | | | | | | | | | | | | | | |
| 20 | 1,2 | 1 | 72 | S2 | G34 | 392 | 470 | PG ² | Tall 40 Gran 60 | | Knärot i beståndet Frisk (2) | Föryng avv, fröträd | 2 | 70 | 374 | 7,8 | iii ¹ | |
| Åtgärder: Föryng avv, fröträd: Grova tallar lämnas | | | | | | | | | | | | | | | | | | |
| 21 | 3,0 | 1 | 114 | S2 | T22 | 265 | 795 | PG ² | Tall 80 Gran 20 | | Frisk (2) | Föryng avv, fröträd | 2 | 80 | 693 | 3,2 | | |
| 22 | 0,7 | 1 | 15 | R2 | G30 | 46 | 32 | PG ² | Gran 85 Löv 15 | | Frisk (2) | Röjning | 3 | | | 7,6 | | |
| Utf åtg: 2024 Röjning 0,7 ha | | | | | | | | | | | | | | | | | | |
| 23 | 3,1 | 1 | 62 | S2 | T30 | 233 | 722 | PG ² | Tall 70 Gran 20 Löv 10 | | Fuktig (3) | Föryng avv, fröträd | 2 | 80 | 668 | 4,8 | | |
| 24 | 4,2 | 1 | 77 | S3 | T20 | 188 | 790 | NO,b | Tall 60 Gran 15 Löv 25 | | Delvis nyckelbiotop Fuktig (3) | Ingen åtgärd | | | | 4,5 | i ¹ | |
| Målklass: NO - Naturvårdsmål, orört. Syftet är att bevara naturvärden. Ingår i certifiering för målklass NS/NO. | | | | | | | | | | | | | | | | | | |
| Naturvård: Beskrivning: Blött område där träden växer på socklar, främst tall o löv men inslag av gran. Död ved finns i form av lågor och högstubbar. Åtgärd: Ingen åtgärd Mål: Bevara skogens naturliga karaktär. | | | | | | | | | | | | | | | | | | |

Avdelningsbeskrivning

Skifte: 0

När: 1 = Snarast, 2 = Inom 2-5 år, 3 = Inom 5-10 år, 4 = Inom 10 - 20 år, FF = Förfallen

² PG - Produktionsmål med miljöhänsyn

¹ i = grön kommentar, ii = generell kommentar, iii = åtgärdskommentar, iv = speciella värden

| Avd nr | Areal ha (-Avdrag) [Skikt] | Å g o | Ålder år | Hkl Skikt | SI | Virkesförråd m ³ sk | | Mål klass | Trädslag | | Stamantal /ha | Beskrivning | Åtgärd Alternativ | N ä r | Uttag inkl tillväxt | | Årlig tillväxt m ³ sk per ha | Not ¹ |
|--------------------------------------------------------------------------------------------------------------------------------------------------------------------------------------------------------------------------------------------------------------------------------------------------------------------------------------------------------------------------|----------------------------|-------|----------|-----------|-----|--------------------------------|------|-----------------|------------------------------|-------------------|---------------|---------------------------------------|---------------------------------------------------|-------------|---------------------|------|-----------------------------------------|------------------|
| | | | | | | ha | avd | | % | m ³ sk | | | | | | | | |
| 25 | 1,7 | 1 | 107 | S3 | G24 | 245 | 417 | NO,b | Tall 20 Gran 70 Löv 10 | | | Blockigt Nyckelbiotop Frisk (2) | Ingen åtgärd | | | | 5,6 | i ¹ |
| <p>Målklass: NO - Naturvårdsmål, orört. Syftet är att bevara naturvärden. Ingår i certifiering för målklass NS/NO.</p> <p>Naturvård: Beskrivning: Urskogslignande skog i blockig terräng. Riklig förekomst av död ved. Gamla grova barrträd dominerar beståndet. Mossor och lavar växer på träd och på stenblock. Åtgärd: Ingen åtgärd Mål: Bevara skogens karaktär.</p> | | | | | | | | | | | | | | | | | | |
| 26 | 8,7 | 1 | 57 | S2 | G32 | 238 | 2071 | PG ² | Tall 30 Gran 60 Löv 10 | | | Frisk (2) | Föryng avv Markberedning (F) Plantering (F) | 2 2 2 | 85 | 2085 | 5,6 | ii ¹ |
| <p>Generellt: Blött område i mitten av beståndet, undvik åtgärder här.</p> | | | | | | | | | | | | | | | | | | |
| 27 | 2,0 | 1 | 41 | G2 | B26 | 143 | 286 | PG ² | Löv 100 | | | Fuktig (3) | Gallring | 2 | 25 | 89 | 6,3 | iv ¹ |
| <p>Spec värden: Lövdominans A.</p> <p>Utf åtg: 2024 Underv röj f gallring 2 ha</p> | | | | | | | | | | | | | | | | | | |
| 28 | 0,9 | 1 | 16 | R2 | G32 | 60 | 54 | PG ² | Gran 70 Löv 30 | | | Frisk (2) | Underv röj f gallring Gallring | 3 3 | | 31 | 7,6 | |
| <p>Utf åtg: 2024 Røjning 0,9 ha</p> | | | | | | | | | | | | | | | | | | |
| 29 | 0,7 | 1 | 51 | G2 | G32 | 210 | 147 | PG ² | Gran 90 Löv 10 | | | Luckigt Frisk (2) | Underv röj f gallring Gallring | 1 2 | | 62 | 7,8 | |

Avdelningsbeskrivning

Skifte: 0

När: 1 = Snarast, 2 = Inom 2-5 år, 3 = Inom 5-10 år, 4 = Inom 10 - 20 år, FF = Förfallen

² PG - Produktionsmål med miljöhänsyn

¹ i = grön kommentar, ii = generell kommentar, iii = åtgärdskommentar, iv = speciella värden

| Avd nr | Areal ha (-Avdrag) [Skikt] | Å g o | Ålder år | Hkl Skikt | SI | Virkesförråd m ³ sk | | Mål klass | Trädslag | Stamantal /ha | Beskrivning | Åtgärd Alternativ | N ä r | Uttag inkl tillväxt | | Årlig tillväxt m ³ sk per ha | Not ¹ | |
|---------------------------------------------------------------------------------------------------------------------------------------------------------------------------------------------------------------------------------------------------------------------------------------------------------------------------------------------------------------------------------------------------------------------------------------------------------------------------------------------------|----------------------------|-------|----------|-----------|-----|--------------------------------|-----|-----------------|------------------------------|---------------|------------------------------------------------------------------------|---------------------------------------------|--------|---------------------|-------------------|-----------------------------------------|------------------|-----------------|
| | | | | | | ha | avd | | | | | | | % | m ³ sk | | | |
| 30 | 1,6 | 1 | 72 | S3 | B22 | 202 | 323 | NS,b | Tall 25 Gran 30 Löv 45 | | Olikåldrigt Grova barrträd Varierande markfuktighet Frisk (2) | Underv röj f gallring Naturvårdshuggning | 1 2 | | 30 | 111 | 5,2 | i ¹ |
| <p>Målklass: NS - Naturvårdsmål med skötsel. Syftet är att bevara naturvärden. Ingår i certifiering för målklass NS/NO.</p> <p>Naturvård: Beskrivning: Gamla, grova barrträd som omges av ett lövbestånd. Rönn, al, björk och ek. Död ved iform av lågor och högstubbar som på ett naturligt sätt har uppkommit. Gammal inägomark. Blötare områden där alen växer. Mål: Skapa ett bestånd av gamla grova löv- och barrträd. Åtgärd: Røj bort underväxt av gran för att ge plats åt lövträden.</p> | | | | | | | | | | | | | | | | | | |
| 31 | 3,5 | 1 | 47 | G2 | B26 | 148 | 518 | PG ² | Löv 100 | | Fd inäga Fuktig (3) | Underv röj f gallring Gallring | 1 2 | | 25 | 157 | 5,7 | iv ¹ |
| Spec värden: Lövdominans A. | | | | | | | | | | | | | | | | | | |
| 32 | 2,1 | 1 | 57 | G2 | B26 | 220 | 462 | PG ² | Gran 30 Löv 70 | | Fuktig (3) | Underv röj f gallring Gallring | 1 2 | | 30 | 163 | 6,9 | iv ¹ |
| Spec värden: Lövdominans A. | | | | | | | | | | | | | | | | | | |
| 33 | 0,5 | 2 | | | | | | | | | Myr | | | | | | | |
| 34 | 0,1 | 6 | | | | | | | | | Vatten | | | | | | | |
| 35 | 2,1 | 1 | 14 | R2 | G32 | 47 | 99 | PG ² | Gran 85 Löv 15 | | Varierande virkesförråd Frisk (2) | Underv röj f gallring Gallring (F) | 2 3 | | 35 | 62 | 7,3 | |
| Utf åtg: 2024 Røjning 2,1 ha | | | | | | | | | | | | | | | | | | |
| 36 | 0,6 | 1 | 26 | G1 | G36 | 153 | 92 | PG ² | Gran 70 Löv 30 | | Frisk (2) | Gallring | 2 | | 25 | 32 | 11,0 | |
| Utf åtg: 2024 Underv röj f gallring 0,6 ha | | | | | | | | | | | | | | | | | | |

Avdelningsbeskrivning

Skifte: 0

När: 1 = Snarast, 2 = Inom 2-5 år, 3 = Inom 5-10 år, 4 = Inom 10 - 20 år, FF = Förfallen

² PG - Produktionsmål med miljöhänsyn

¹ i = grön kommentar, ii = generell kommentar, iii = åtgärdskommentar, iv = speciella värden

| Avd nr | Areal ha (-Avdrag) [Skikt] | Å g o | Ålder år | Hkl Skikt | SI | Virkesförråd m ³ sk | | Mål klass | Trädslag | Stamantal /ha | Beskrivning | Åtgärd Alternativ | N ä r | Uttag inkl tillväxt | | Årlig tillväxt m ³ sk per ha | Not ¹ |
|------------------------------------------------------------------------------------------------------------------|----------------------------|-------|----------|-----------|-----|--------------------------------|-----|-----------------|---------------------|----------------|----------------------------------------------------|---------------------------------------------------|-------------|---------------------|-------------------|-----------------------------------------|---------------------|
| | | | | | | ha | avd | | | | | | | % | m ³ sk | | |
| 37 | 1,1 | 1 | 42 | G2 | B24 | 143 | 157 | PG ² | Tall Gran Löv | 20 20 60 | Fuktig (3) | Gallring | 2 | 35 | 68 | 6,0 | iv ¹ |
| Spec värden: Lövdominans A. | | | | | | | | | | | | | | | | | |
| Utf åtg: 2024 Underv röj f gallring 1,1 ha | | | | | | | | | | | | | | | | | |
| 38 | 0,5 | 1 | 67 | S3 | B16 | 116 | 58 | NO,s | Gran Löv | 10 90 | Blöt (4) | Ingen åtgärd | | | | 3,3 | |
| Målklass: NO - Naturvårdsmål, orört. Syftet är att nyskapa naturvärden. Ingår i certifiering för målklass NS/NO. | | | | | | | | | | | | | | | | | |
| 39 | 2,5 | 1 | 48 | S1 | G34 | 258 | 645 | PG ² | Gran Löv | 70 30 | Bevara grova lövträd Blöta partier Frisk (2) | Föryng avv Markberedning (F) Plantering (F) | 3 3 3 | 90 | 700 | 6,2 | |
| Utf åtg: 2024 Gallring 2,5 ha 265 m ³ sk Gallringstyp: Låggallring | | | | | | | | | | | | | | | | | |
| 40 | 1,5 | 1 | 67 | S1 | B28 | 323 | 485 | PG ² | Gran Löv | 20 80 | Fuktig (3) | Föryng avv Naturvårdande skötsel (F) | 2 2 | 95 | 523 | 4,7 | iii,iv ¹ |
| Spec värden: Lövdominans A. | | | | | | | | | | | | | | | | | |
| Åtgärder: Naturvårdande skötsel: Stubbskott | | | | | | | | | | | | | | | | | |
| 41 | 0,2 | 1 | 13 | R1 | B20 | 27 | 5 | PG ² | Löv | 100 | Stormlucka Frisk (2) | Röjning | 2 | | | 4,5 | ii,iv ¹ |
| Spec värden: Lövdominans A. | | | | | | | | | | | | | | | | | |
| Generellt: Stormlucka eller liknande med uppslag av björk, ek, rönn och al. | | | | | | | | | | | | | | | | | |
| 42 | 0,6 | 1 | 1 | K2 | G34 | 2 | 1 | PG ² | Gran | 100 | Frisk (2) | Återväxtkontroll | 2 | | | 3,5 | |
| Utf åtg: 2025 Plantering 0,6 ha 2025 Markberedning 0,6 ha 2024 Föryng avv 0,6 ha 221 m ³ sk | | | | | | | | | | | | | | | | | |
| 42 | [0,6] | 1 | 60 | ÖF | G34 | 21 | 13 | PG ² | Gran | 100 | 2 Frisk (2) | Avverkning ÖF | 2 | 100 | 18 | 0,8 | |

Avdelningsbeskrivning

Skifte: 0

När: 1 = Snarast, 2 = Inom 2-5 år, 3 = Inom 5-10 år, 4 = Inom 10 - 20 år, FF = Förfallen

² PG - Produktionsmål med miljöhänsyn

¹ i = grön kommentar, ii = generell kommentar, iii = åtgärdskommentar, iv = speciella värden

| Avd nr | Areal ha (-Avdrag) [Skikt] | Å g o | Ålder år | Hkl Skikt | SI | Virkesförråd m ³ sk | | Mål klass | Trädslag | Stamantal /ha | Beskrivning | Åtgärd Alternativ | N ä r | Uttag inkl tillväxt | | Årlig tillväxt m ³ sk per ha | Not ¹ |
|--------------------------------------------------------------------------------------------------------------------------------------------------------------------------------------------------------------------------------------------------------------------------------------------------------------------------------------------------------------------------------------------------------------------------------------------------------------|----------------------------|--------|----------|-----------|-----|--------------------------------|-----|-----------------|-----------------------------------|----------------------------|------------------------------------------------|---------------------------------------------------|-------------|---------------------|-------------------|-----------------------------------------|-------------------|
| | | | | | | ha | avd | | | | | | | % | m ³ sk | | |
| 43 | 1,1 | 1 | 43 | S1 | G34 | 266 | 293 | PG ² | Gran Löv | 90 10 | Frisk (2) | Föryng avv Markberedning (F) Plantering (F) | 4 4 4 | 95 | | 12,2 | |
| Utf åtg: 2024 Gallring 1,1 ha 120 m ³ sk Gallringstyp: Låggallring | | | | | | | | | | | | | | | | | |
| 44 | 0,7 | 1 | 82 | S3 | B24 | 223 | 156 | NS,s | Gran Löv Bok Ek Kl.AI | 20 20 10 10 40 | Blöta partier Lågor nat stubb Fuktig (3) | Naturvårdshuggning | 2 | 10 | 18 | 5,8 | i,iv ¹ |
| Målklass: NS - Naturvårdsmål med skötsel. Syftet är att nyskapa naturvärden. Ingår i certifiering för målklass NS/NO. Naturvård: Beskrivning: Ett blötare område som domineras av lövträd. Här finns klibbal, ek, björk, hasselbuskar, rönn, lönn och bok. Mål: Skapa och bevara död ved, gynna den biologiska mångfalden. Åtgärd: Gallra bort granen för att gynna lövet. Skapa död ved iform av lågor och högstubbar. Spec värden: Lövdominans A. | | | | | | | | | | | | | | | | | |
| 45 | 1,6 | 1 | 42 | G2 | B28 | 250 | 400 | PG ² | Gran Löv | 30 70 | Fuktig (3) | Gallring | 2 | 25 | 121 | 10,1 | iv ¹ |
| Spec värden: Lövdominans A. Utf åtg: 2024 Underv röj f gallring 1,6 ha | | | | | | | | | | | | | | | | | |
| 46 | 1,1 (-0,1) | 1 L | 57 | S1 | B28 | 229 | 229 | PG ² | Löv Kl.AI | 60 40 | Frisk (2) | Föryng avv | 2 | 75 | 201 | 5,0 | iv ¹ |
| Spec värden: Lövdominans A. Utf åtg: 2024 Underv röj f gallring 1,1 ha | | | | | | | | | | | | | | | | | |
| 47 | 0,5 | 1 | 15 | R2 | G32 | 41 | 21 | PG ² | Gran Löv | 70 30 | Delvis luckigt Frisk (2) | Underv röj f gallring Gallring | 2 3 | | 13 | 6,4 | |
| Utf åtg: 2024 Røjning 0,5 ha | | | | | | | | | | | | | | | | | |

Avdelningsbeskrivning

Skifte: 0

När: 1 = Snarast, 2 = Inom 2-5 år, 3 = Inom 5-10 år, 4 = Inom 10 - 20 år, FF = Förfallen

² PG - Produktionsmål med miljöhänsyn

¹ i = grön kommentar, ii = generell kommentar, iii = åtgärdskommentar, iv = speciella värden

| Avd nr | Areal ha (-Avdrag) [Skikt] | Å g o | Ålder år | Hkl Skikt | SI | Virkesförråd m ³ sk | | Mål klass | Trädslag | Stamantal /ha | Beskrivning | Åtgärd Alternativ | N ä r | Uttag inkl tillväxt | | Årlig tillväxt m ³ sk per ha | Not ¹ |
|------------------------------------------------------------------------------------------------------------|----------------------------|--------|----------|-----------|-----|--------------------------------|-----|-----------------|-------------|---------------|------------------------------------|-----------------------------------|--------|---------------------|-------------------|-----------------------------------------|------------------|
| | | | | | | ha | avd | | | | | | | % | m ³ sk | | |
| 48 | 6,9 | 1 | 19 | R2 | B30 | 84 | 580 | PG ² | Gran Löv | 40 60 | Al och björk dominerar i Frisk (2) | Underv röj f gallring Gallring | 2 3 | 35 | 314 | 8,7 | iv ¹ |
| Spec värden: Lövdominans A. | | | | | | | | | | | | | | | | | |
| Utf åtg: 2024 Røjning 6,9 ha | | | | | | | | | | | | | | | | | |
| 49 | 1,6 (-0,1) | 1 L | 1 | K2 | G32 | 1 | 2 | PG ² | Gran | 100 | Grova ekar Frisk (2) | Återväxtkontroll | 2 | | | 3,4 | ii ¹ |
| Generellt: Stora fina ekar, låt stå vid en eventuell avverkning. | | | | | | | | | | | | | | | | | |
| Utf åtg: 2025 Plantering 1,6 ha 2025 Markberedning 1,6 ha 2024 Föryng avv 1,6 ha 424 m ³ sk | | | | | | | | | | | | | | | | | |
| 49 | [1,6] (-0,1) | 1 L | 61 | ÖF | G32 | 15 | 23 | PG ² | Gran | 100 | 1 Frisk (2) | Avverkning ÖF | 2 | 100 | 32 | 0,6 | |
| 50 | 2,5 (-0,1) | 1 L | 41 | G1 | G30 | 186 | 446 | PG ² | Gran Löv | 85 15 | Frisk (2) | Gallring | 2 | 25 | 139 | 8,6 | |
| Utf åtg: 2024 Gallring 2,5 ha 238 m ³ sk Gallringstyp: Låggallring | | | | | | | | | | | | | | | | | |
| 51 | 0,4 | 1 | 22 | G1 | G34 | 94 | 38 | PG ² | Gran Löv | 80 20 | Frisk (2) | Gallring | 2 | 30 | 17 | 9,0 | |
| Utf åtg: 2024 Røjning 0,4 ha | | | | | | | | | | | | | | | | | |
| 52 | 2,2 | 1 | 19 | G1 | B30 | 84 | 185 | PG ² | Gran Löv | 40 60 | Luckigt Frisk (2) | Underv röj f gallring Gallring | 2 2 | 35 | 100 | 8,7 | iv ¹ |
| Spec värden: Lövdominans A. | | | | | | | | | | | | | | | | | |
| Utf åtg: 2024 Røjning 2,2 ha Spara hassel, ek m.m. | | | | | | | | | | | | | | | | | |

Avdelningsbeskrivning

Skifte: 0

När: 1 = Snarast, 2 = Inom 2-5 år, 3 = Inom 5-10 år, 4 = Inom 10 - 20 år, FF = Förfallen

² PG - Produktionsmål med miljöhänsyn

¹ i = grön kommentar, ii = generell kommentar, iii = åtgärdskommentar, iv = speciella värden

| Avd nr | Areal ha (-Avdrag) [Skikt] | Å g o | Ålder år | Hkl Skikt | SI | Virkesförråd m ³ sk | | Mål klass | Trädslag | Stamantal /ha | Beskrivning | Åtgärd Alternativ | N ä r | Uttag inkl tillväxt | | Årlig tillväxt m ³ sk per ha | Not ¹ |
|-------------------------------------------------------------------------------------------------------------------------------------------------------------------------------------------------------------------------------------------------------------------------------------------------------------------------------------------------------------------------------------------------------------------------------------------------------------------------------------------------------|----------------------------|-------|----------|-----------|-----|--------------------------------|------|-----------------|----------------------|----------------|----------------------------------------|---------------------------------------------------|-------------|---------------------|-------------------|-----------------------------------------|--------------------|
| | | | | | | ha | avd | | | | | | | % | m ³ sk | | |
| 53 | 1,3 | 1 | 86 | S2 | G26 | 242 | 315 | PG ² | Gran Löv | 90 10 | Delvis blött Fuktig (3) | Föryng avv Markberedning (F) Plantering (F) | 2 2 2 | 90 | 320 | 3,8 | |
| Utf åtg: 2024 Underv röj f föryng avv 1,3 ha | | | | | | | | | | | | | | | | | |
| 54 | 0,8 | 1 | 82 | S3 | G28 | 181 | 145 | NO,s | Gran Löv Kl.AI | 40 10 50 | Blöt (4) | Ingen åtgärd | | | | 4,9 | i ¹ |
| Målklass: NO - Naturvårdsmål, orört. Syftet är att nyskapa naturvärden. Ingår i certifiering för målklass NS/NO. Naturvård: Beskrivning: Ett blött område med mycket död ved i form av lågor och högstubbar. Dålig uppkomst av ny vegetation förutom gräs, och högrörter. Svårföryngrat vilket gör att beståndet är satt som NO område. Mål: Bevara beståndets karaktär. Åtgärd: Ingen åtgärd. | | | | | | | | | | | | | | | | | |
| 55 | 1,4 | 1 | 17 | R2 | G34 | 79 | 111 | PG ² | Gran Löv | 80 20 | Frisk (2) | Underv röj f gallring Gallring | 2 3 | 35 | 62 | 9,1 | |
| Utf åtg: 2024 Røjning 1,4 ha | | | | | | | | | | | | | | | | | |
| 56 | 3,3 | 1 | 82 | G2 | B26 | 356 | 1175 | PF,s 20 % | Gran Kl.AI | 30 70 | Död ved Lågor nat stubb Blöt (4) | Gallring Barr | 2 | 35 | 458 | 7,3 | i,iii ¹ |
| Målklass: PF - Produktionsmål med förstärkt miljöhänsyn. Syftet är att nyskapa naturvärden. 20 % av arealen används till naturvård. Naturvård: Beskrivning: Blötare område som domineras av al. Träden står på socklar då det är ett blött bestånd. Markvegetationen består av ekorrbär, ormbunsväxter m.m. Granen har en tendens att konkurrera bort alen. Mål: Att bevara al-sump skogen och bibehålla dess karaktär. Åtgärd: Gallra bort granen. Åtgärder: Gallring Barr: Gallra bort granen | | | | | | | | | | | | | | | | | |
| 57 | 0,9 | 1 | 40 | G1 | G28 | 156 | 140 | PG ² | Gran Löv | 90 10 | Frisk (2) | Gallring | 2 | 30 | 53 | 7,5 | |
| Utf åtg: 2024 Underv röj f gallring 0,9 ha nbart södra delen | | | | | | | | | | | | | | | | | |

Avdelningsbeskrivning

Skifte: 0

När: 1 = Snarast, 2 = Inom 2-5 år, 3 = Inom 5-10 år, 4 = Inom 10 - 20 år, FF = Förfallen

² PG - Produktionsmål med miljöhänsyn

¹ i = grön kommentar, ii = generell kommentar, iii = åtgärdskommentar, iv = speciella värden

| Avd nr | Areal ha (-Avdrag) [Skikt] | Å g o | Ålder år | Hkl Skikt | SI | Virkesförråd m ³ sk | | Mål klass | Trädslag | Stamantal /ha | Beskrivning | Åtgärd Alternativ | N ä r | Uttag inkl tillväxt | | Årlig tillväxt m ³ sk per ha | Not ¹ | |
|------------------------------------------------------------------------------|----------------------------|-------|----------|-----------|-----|--------------------------------|-----|-----------------|-------------|---------------|-------------|---------------------------------------------------|-------------|---------------------|-------------------|-----------------------------------------|------------------|--|
| | | | | | | ha | avd | | | | | | | % | m ³ sk | | | |
| 58 | 0,8 | 1 | 17 | R2 | G30 | 70 | 56 | PG ² | Gran Löv | 70 30 | Frisk (2) | Underv röj f gallring | 2 | | | 8,6 | | |
| Utf åtg: 2024 Røjning 0,8 ha | | | | | | | | | | | | | | | | | | |
| 59 | 2,7 | 1 | 16 | R2 | G32 | 55 | 149 | PG ² | Gran Löv | 80 20 | Frisk (2) | Underv röj f gallring Gallring | 2 3 | | 35 | 88 | 7,4 | |
| Utf åtg: 2024 Røjning 2,7 ha | | | | | | | | | | | | | | | | | | |
| 60 | 1,3 | 1 | 49 | S1 | G34 | 223 | 290 | PG ² | Gran Löv | 70 30 | Frisk (2) | Föryng avv Markberedning (F) Plantering (F) | 4 4 4 | 95 | | | 9,7 | |
| Utf åtg: 2024 Gallring 1,3 ha 92 m ³ sk Gallringstyp: Låggallring | | | | | | | | | | | | | | | | | | |
| 61 | 0,6 | 1 | 15 | R2 | G32 | 41 | 25 | PG ² | Gran Löv | 70 30 | Frisk (2) | Underv röj f gallring Gallring | 2 3 | | 35 | 15 | 6,4 | |
| Utf åtg: 2024 Røjning 0,6 ha | | | | | | | | | | | | | | | | | | |