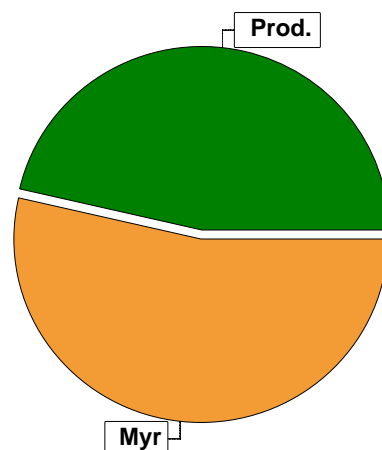


# Sammanställning över fastigheten

## Arealer

	hektar	%
Produktiv skogsmark	241,7	46
Myr/kärr/mosse	277,5	53
Berg/Hällmark	0,0	<1
Inäga/åker	0,0	<1
Väg och kraftledning (linjeavdrag)	1,4	<1
Annat	2,7	1
<hr/>		
Summa landareal	523,3	
Vatten	28,8	



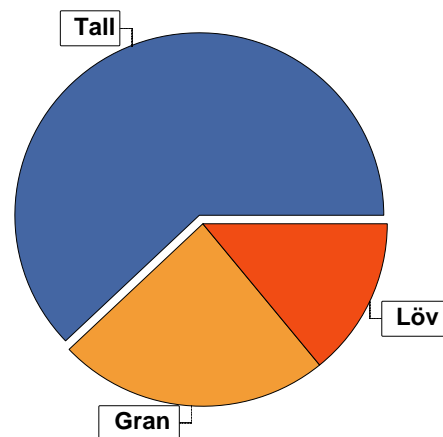
## Virkesförråd

	m³sk	%	ha
<b>Totalt</b>			
<b>Tall</b>	12142	62	149,0
<b>Gran</b>	4624	24	52,9
<b>Löv</b>	2653	14	39,8

m³sk  
19420

### Medeltal

m³sk per hektar  
80



## Bonitet

Fastighetens medelbonitet är beräknad till **2,9** m³sk per ha

## Tillväxt

Tillväxt för perioden 2025-01-29 + 10 år beräknad med hänsyn till föreslagna åtgärder **705** m³sk per år

## Avverkningsförslag

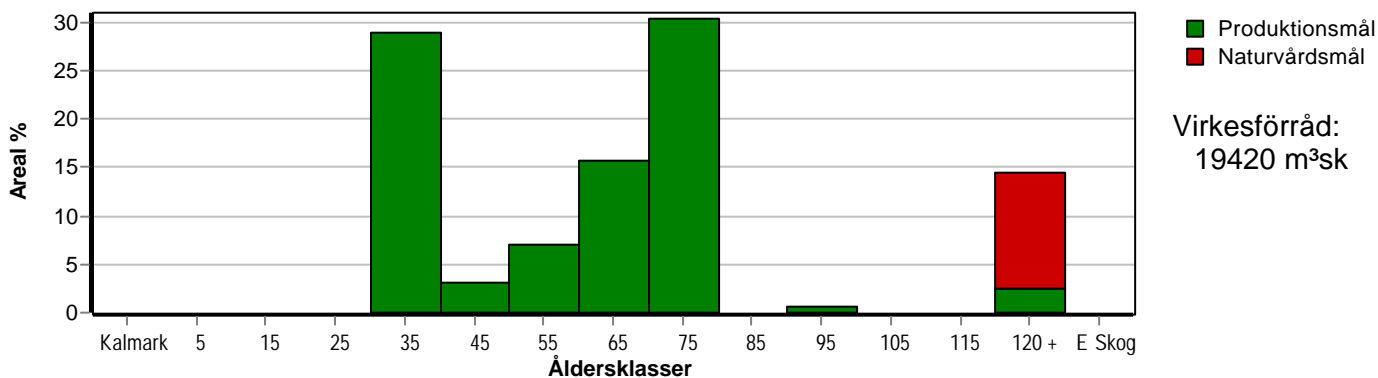
	m³sk
Föryngringsavverkning	589
Gallring	1260
<b>Totalt under perioden</b>	<b>1849</b>

Förväntad tillväxt första växtsäsongen **701** m³sk  
**2,9** m³sk per ha

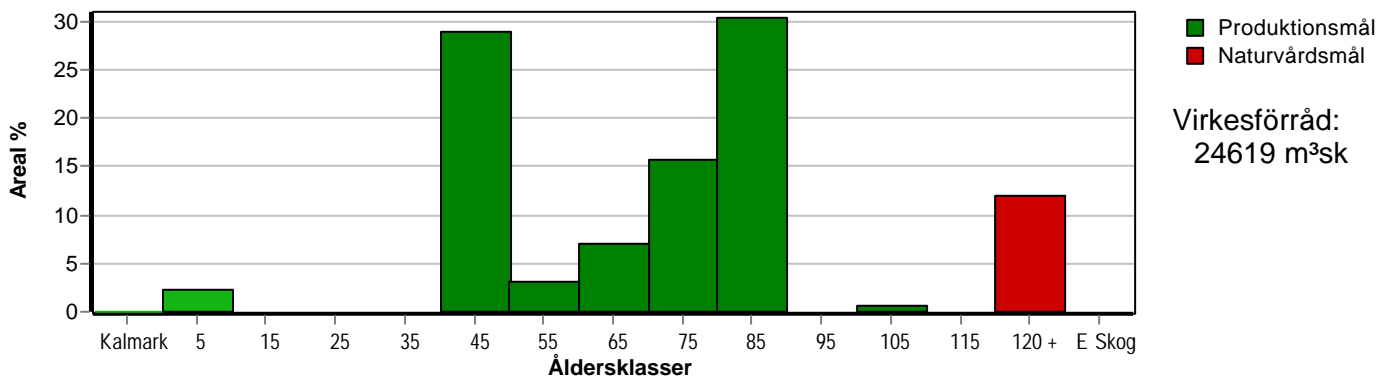
# Skogens fördelning på åldersklasser

Åldersklass	Areal		Virkesförråd				
	ha	%	Totalt m <sup>3</sup> sk	m <sup>3</sup> sk /ha	Tall %	Gran %	Löv %
<b>Kalmark</b>							
- 9 år							
10 - 19							
20 - 29							
30 - 39	69,7	29	2535	36	61	14	25
40 - 49	7,5	3	900	120	90	5	5
50 - 59	16,8	7	1495	89	66	9	25
60 - 69	38,0	16	3966	104	61	25	14
70 - 79	73,3	30	7447	102	60	30	10
80 - 89							
90 - 99	1,5	1	120	80	70	20	10
100 - 109							
110 - 119							
120 +	34,9	14	2957	85	62	28	10
Lågproduktkog(E) ÖF/Skikt							
<b>Summa/Medel</b>	<b>241,7</b>	<b>100</b>	<b>19420</b>	<b>80</b>	<b>63</b>	<b>24</b>	<b>14</b>

Arefördelning, aktuell



Arefördelning, om 10 år (förutsatt att föreslagna åtgärder utförs)



Aktuell andel kalmark och skog yngre än 20 år är 0 % (0,0 ha) och om 10 år (förutsatt att föreslagna åtgärder utförs) 2 % (5,8 ha).

# Skogens fördelning på huggningsklasser

Huggningsklass	Areal		Virkesförråd				
	ha	%	Totalt m <sup>3</sup> sk	m <sup>3</sup> sk /ha	Tall %	Gran %	Löv %
<b>Kalmark</b> K1							
K2							
<b>Röjningsskog</b> R1							
R2	22,4	9	638	28	20	30	49
<b>Gallringsskog</b> G1	184,4	76	15825	86	64	23	13
G2							
<b>Föryngrings- avverknings- skog</b> S1							
S2	5,8	2	589	102	96	2	2
S3	29,1	12	2368	81	54	34	12
<b>Lågproducer- ande skog</b> E1							
E2							
E3							
<b>Överstånd/Skikt</b>							
<b>Summa/Medel</b>	241,7	100	19420	80	63	24	14

## Kalmark

- K1 Obehandlad kalmark**  
Mark där åtgärd(er) behövs för att erhålla tillfredsställande föryngring.
- K2 Behandlad kalmark**  
Mark som fullständigt behandlats med återväxt-åtgärder men där föryngringen inte säkerställts.

## Röjningsskog

- R1 Plantskog**  
Säkerställd föryngring upp till 1,3 m medelhöjd.
- R2 Ungskog**  
Skog som är över 1,3 m och som i utvecklings-hänseende motsvarar röjningsskog.

## Gallringsskog

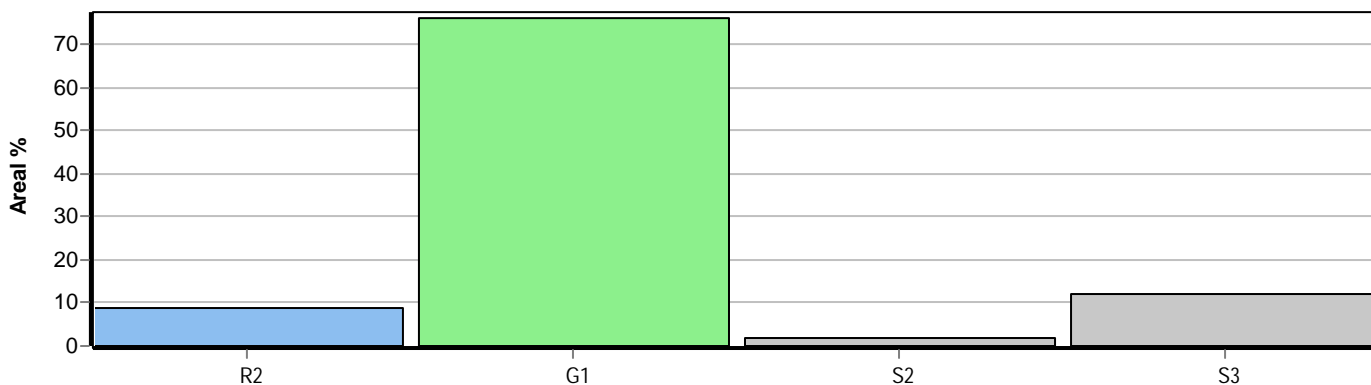
- G1 Normal gallringsskog**  
Skog som är yngre än skyddsåldern (lägsta ålder för föryngringsavverkning).
- G2 Äldre gallringsskog**  
Skog som uppnått skyddsåldern och där nästa lämpliga åtgärd normalt är gallring.

## Föryngringsavverkningsskog

- S1 Skog som kan föryngringsavverkas**  
Normalt föreslås ingen avverkningsåtgärd under planperioden.
- S2 Skog som är mogen att föryngringsavverkas**  
Normalt infaller en avverkningsåtgärd under planperioden.
- S3 Skog i föryngringsbar ålder**  
Föryngringsavverkning bör dock inte utföras.

## Lågproducerande skog

- E1 Restskog**  
Skog som lämnats efter avverkning eller som uppkommit på grund av skada.
- E2 Gles skog**  
Gles skog eller skog av ett för marken olämpligt trädslag.
- E3 Skog av hagmarkskaraktär**  
Gles skog av hagmarkskaraktär.



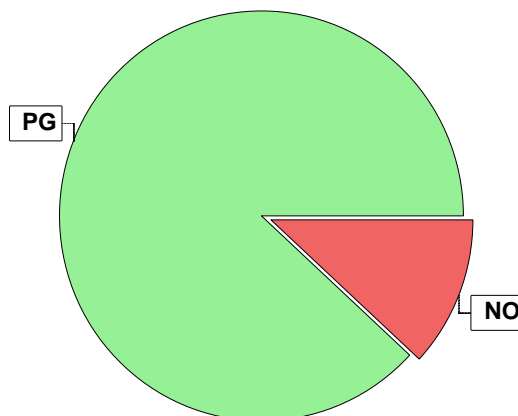
# Skogens fördelning på målklasser

Målklass	Areal		Virkesförråd		Tillväxt		Antal avd
	ha	%	m <sup>3</sup> sk	%	m <sup>3</sup> sk	%	
PG	212,6	88,0	17052	87,8	6612	93,8	35
K - produktion							0
K - naturvård							0
NS							0
NO	29,1	12,0	2368	12,2	436	6,2	5
<b>Summa</b>	<b>241,7</b>	<b>100,0</b>	<b>19420</b>	<b>100,0</b>	<b>7048</b>	<b>100,0</b>	<b>40</b>

29,1 ha (12,0 %) av planens produktiva areal är avsatta i planens certifiering för NS/NO.

## Impediment

	ha	%
Myr	277,5	53
Berg	0,0	<1



## Målklasser

Målklasserna ger information om skogens brukning. Klasserna har följande innebörd:

### PG Produktionsmål med miljöhänsyn

I avdelningar med låga naturvärden där produktionsmålet styr skötseln. Miljöhänsyn tas genom att hänsynsytor, trädgrupper, evighetsträd och buskar mm lämnas. Miljöhänsyn motsvarar högst ca 10 % av avdelningens produktiva skogsmarksareal.

### K Produktionsmål med förstärkt miljöhänsyn

I avdelningar med låga/vissa naturvärden förenas produktionsmålet med en förstärkt miljöhänsyn. Produktionsmålet styr huvudinriktningen av skötseln, medan naturvårdsmålet dominerar i vissa delar av avdelningen. Förhållandet mellan målen anges som procentsatser av avdelningens produktiva skogsmarksareal. Förstärkt miljöhänsyn innebär att mer än 10 % av avdelningens produktiva skogsmarksareal utgörs av naturhänsyn. Naturvårdsmålet kan i vissa fall överstiga 50 % av avdelningens produktiva skogsmarksareal.

### NS Naturvårdsmål med skötsel

I avdelningar med höga naturvärden där återkommande skötsel är nödvändig för att bibehålla områdets naturvärden samt avdelningar med förutsättningar att återskapa dessa naturvärden. Naturvårdsmålet styr skötseln som endast utförs när det är motiverat av naturvårdsskäl.

### NO Naturvårdsmål, orört

I avdelningar med höga naturvärden där fri utveckling är nödvändig för att bibehålla områdets naturvärden samt avdelningar med förutsättningar att återskapa dessa naturvärden. Naturvårdsmålet styr genom att området lämnas för fri utveckling. Ibland kan dock ett nyskapande av död ved vara nödvändig för att påskynda utvecklingen av höga naturvärden.

# Sammanställning lövdominerade bestånd

För certifiering ska, under merparten av omloppstiden, minst 5 % av arealen för den friska och fuktiga marken domineras av löv.

Av sammanställningens produktiva skogsmarksareal om 241,7 ha är 98,0 % (236,9 ha) frisk eller fuktig.

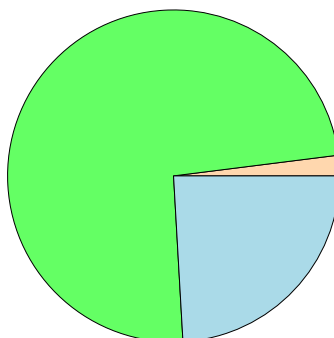
Sammanställningen avser frisk eller fuktig skogsmark som är lövdominerad (minst 50 % löv i trädslagsandelar).

Aktuella - lövdominerade bestånd enligt planens trädslag (i röjningsskog räknas endast det löv som överensstämmer med ståndortsindex).

Framtida -bestånd av planläggaren markerade som lämpliga för lövdominans under omloppstiden.

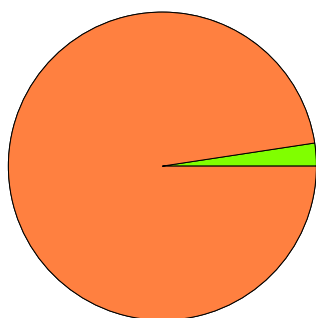
## Fördelning fuktklasser för skogsmark

Torr, 2,0 %, 4,8 ha      Frisk, 73,9 %, 178,6 ha  
Fuktig, 24,1 %, 58,3 ha



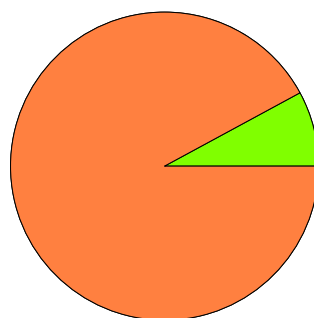
## Lövdominerade bestånd - aktuella

Lövdominerat: NS och NO, 0,0 %, 0,0 ha  
Lövdominerat: Övriga, 2,4 %, 5,6 ha  
Ej lövdominerat, 97,6 %, 231,3 ha



## Lövdominerade bestånd - framtida

Lövdominerat: NS och NO, 0,0 %, 0,0 ha  
Lövdominerat: Övriga, 7,9 %, 18,8 ha  
Ej lövdominerat, 92,1 %, 218,1 ha



### Lövdominerade bestånd - aktuella

Areal      % av areal frisk eller fuktig

<b>NS + NO</b>	0,0 ha	0,0 %
<b>Övriga</b>	5,6 ha	2,4 %
<b>Summa</b>	5,6 ha	2,4 %

### Lövdominerade bestånd - framtida

Areal      % av areal frisk eller fuktig

<b>NS + NO</b>	0,0 ha	0,0 %
<b>Övriga</b>	18,8 ha	7,9 %
<b>Summa</b>	18,8 ha	7,9 %

18,8 ha (7,9 %) av den friska/fuktiga arealen är avsatta i planens certifiering för lövdominans.

## Lövdominerade bestånd - aktuella

Avdelning	Areal	Målklass	Ålder	TGLBÄ	Andel av areal frisk eller fuktig
1/20	1,3 ha	PG	55	24400	0,5 % Ingår i certifiering
1/28	2,9 ha	PG	75	23500	1,2 % Ingår i certifiering
1/33	1,4 ha	PG	60	23500	0,6 % Ingår i certifiering

## Lövdominerade bestånd - framtida

Avdelning	Areal	Målklass	Ålder	TGLBÄ	Andel av areal frisk eller fuktig
1/5	3,5 ha	PG	30	12700	1,5 % Ingår i certifiering
1/6	4,6 ha	PG	30	23500	1,9 % Ingår i certifiering
1/10	2,4 ha	PG	30	22600	1,0 % Ingår i certifiering

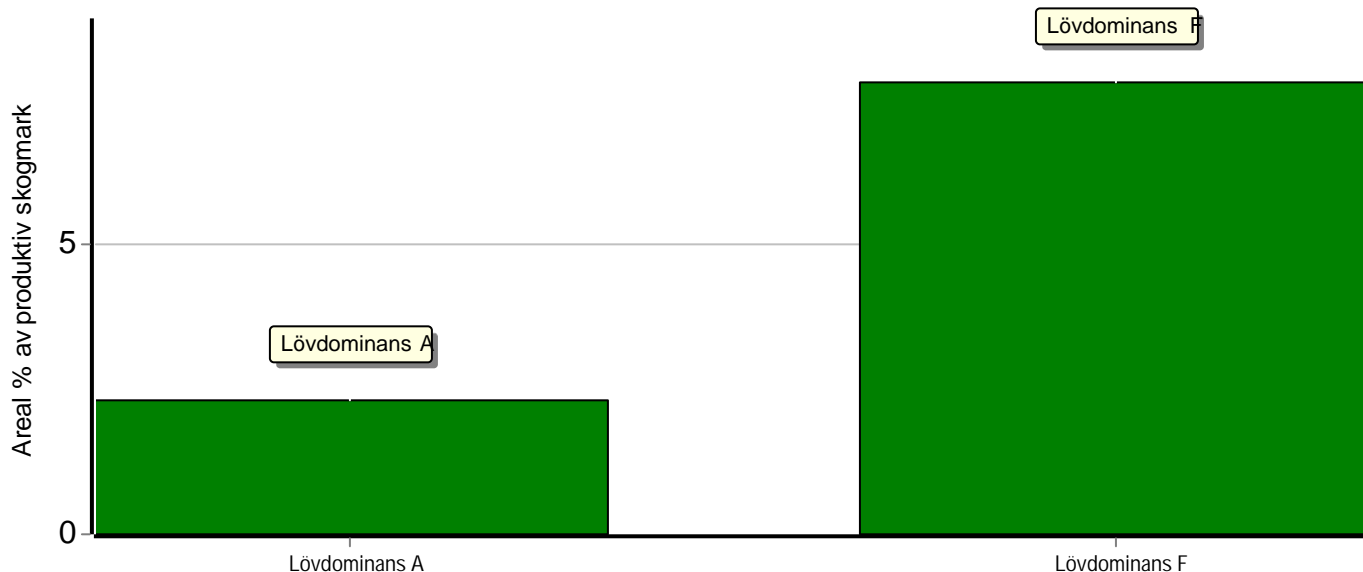
# Sammanställning lövdominerade bestånd

Lövdominerade bestånd - framtida						
Avdelning	Areal	Målklass	Ålder	TGLBÄ	Andel av areal frisk eller fuktig	
1/12	2,7 ha	PG	30	22600	1,1 % Ingår i certifiering	
1/20	1,3 ha	PG	55	24400	0,5 % Ingår i certifiering	
1/28	2,9 ha	PG	75	23500	1,2 % Ingår i certifiering	
1/33	1,4 ha	PG	60	23500	0,6 % Ingår i certifiering	

# Sammanställning speciella värden (natur/kultur)

Fördelning speciella värden (natur och kultur)

■ Andel NS + NO    ■ Andel övriga



## Summerade arealer samt andel av produktiv skogsmark

	NS + NO		Övriga		Summa	
	Areal	Andel	Areal	Andel	Areal	Andel
Lövdominans A	0,0 ha	0,0 %	5,6 ha	2,3 %	5,6 ha	2,3 %
Lövdominans F	0,0 ha	0,0 %	18,8 ha	7,8 %	18,8 ha	7,8 %
Speciella värden saknas	29,1 ha	12,0 %	193,8 ha	80,2 %	222,9 ha	92,2 %
Produktiv skogsmark	29,1 ha	12,0 %	212,6 ha	88,0 %	241,7 ha	100,0 %

## Avdelningar med speciella värden (natur och kultur)

Avdelning    Areal    Målklass    Ålder    TGLBÄ    Lövdominerade bestånd redovisas ej

# Avverkning och tillväxt

## Avverkning

I redovisad avverkningsvolym ingår 5 års tillväxt för avverkningar med angelägenhetsgrad 2 och 3.

I begreppet löv ingår alla lövträdsarter.

Åldersklass	Gallring			Förnygringsavverkning				
	ha	Barr m <sup>3</sup> sk	Löv m <sup>3</sup> sk	Totalt m <sup>3</sup> sk	ha	Barr m <sup>3</sup> sk	Löv m <sup>3</sup> sk	Totalt m <sup>3</sup> sk
<b>Kalmark</b>								
- 9 år								
10 - 19								
20 - 29								
30 - 39								
40 - 49	7,5	310	16	326				
50 - 59								
60 - 69	24,9	811	123	934				
70 - 79								
80 - 89								
90 - 99								
100 - 109								
110 - 119								
120 +					5,8	578	11	589
Lågproduktkog(E) ÖF/Skikt								
Grundförslag Högre alt. Lägre alt.	32,4	1121	139	1260	5,8	578	11	589

Total avverkning

1 849

## Tillväxt

I sammanställningen redovisas tillväxt under perioden samt areal och virkesförråd efter 10 år.

Observera att såväl tillväxt som areal och virkesförråd om 10 år förutsätter att föreslagna åtgärder utförs

Åldersklass	Tillväxt			Areal och virkesförråd efter 10 år		
	Barr m <sup>3</sup> sk	Löv m <sup>3</sup> sk	Totalt m <sup>3</sup> sk	ha	m <sup>3</sup> sk	m <sup>3</sup> sk/ha
<b>Kalmark</b>				0,1		
- 9 år				5,7		
10 - 19						
20 - 29						
30 - 39	1537	531	2068			
40 - 49	333	18	351	69,7	4602	66
50 - 59	461	154	615	7,5	924	123
60 - 69	1044	166	1210	16,8	2110	126
70 - 79	2061	220	2281	38,0	4242	112
80 - 89				73,3	9728	133
90 - 99	28	3	31			
100 - 109				1,5	152	101
110 - 119						
120 +	436	58	494	29,1	2861	98
Lågproduktkog(E) ÖF/Skikt						
Summa	5900	1150	7050	241,7	24619	102



# Skogsvårdsåtgärder

Blanketten innehåller ett sammandrag av avdelningsvis föreslagna åtgärder.  
Sammanställningen förutsätter att samtliga åtgärder enligt grundförslaget utförs.

Åtgärd (F) = Följd (A) = Alternativ	Angelägenhetsgrad					Summa ha
	Förfallna ha	Snarast ha	2 - 5 år ha	5 - 10 år ha	10 - 20 år ha	
Markberedning, Följd	5,7					5,7
Plantering, Följd	5,7					5,7
Röjning	22,4					22,4
Summa ha	33,8					33,8

# Åtgärdsöversikt

Samtliga avdelningar där åtgärder är föreslagna finns här uppräknade.

Angelägenhetsgrad: FF = Förfallen, 1 = Snarast, 2 = Inom 2-5 år, 3 = Inom 5-10 år, 4 = Inom 10 - 20 år

Åtgärd (F) = Följd (A) = Alternativ	Ang	Avdelning	Prod areal ha	Ålder år	Stånd- orts- index	Volym m <sup>3</sup> sk /ha	Uttag m <sup>3</sup> sk inkl tillv	Utförs år	Anteckning
Föryng avv	FF	6 - 73	4,7	140	T16	100	470		
Föryng avv	FF	7 - 74	1,0	140	T15	110	110		
Föryng avv	FF	8 - 76	0,1	135	T16	90	9		Naturlig föryngring
Underv röj f gallring	FF	1 - 4	3,2	30	T16	39	0		
Underv röj f gallring	FF	1 - 7	7,3	30	T17	45	0		Del av areal
Underv röj f gallring	FF	1 - 9	6,0	30	T16	39	0		
Underv röj f gallring	FF	1 - 11	30,0	30	T16	39	0		Del av areal
Gallring	FF	1 - 33	1,4	60	G18	149	73		Gynna löv
Röjning	FF	1 - 1	9,2	30	T16	25	0		
Röjning	FF	1 - 5	3,5	30	G14	25	0		
Röjning	FF	1 - 6	4,6	30	G16	39	0		
Röjning	FF	1 - 10	2,4	30	G15	25	0		
Röjning	FF	1 - 12	2,7	30	G15	30	0		
Plantering (F)	FF	6 - 73	4,7	140	T16	100	0		
Plantering (F)	FF	7 - 74	1,0	140	T15	110	0		
Markberedning (F)	FF	6 - 73	4,7	140	T16	100	0		
Markberedning (F)	FF	7 - 74	1,0	140	T15	110	0		
Gallring	2	1 - 16	23,5	65	T17	105	861		Del av areal
Gallring	2	1 - 34	7,5	45	T18	120	327		

# Avdelningsbeskrivning

Skifte: 1

När: 1 = Snarast, 2 = Inom 2-5 år, 3 = Inom 5-10 år, 4 = Inom 10 - 20 år, FF = Förfallen

<sup>1</sup> i = grön kommentar, ii = generell kommentar, iii = åtgärdskommentar, iv = speciella värden

Avd nr	Areal ha (-Avdrag) [Skikt]	Ägo	Ålder år	Hkl Skikt	SI	Virkesförråd m <sup>3</sup> sk		Mål klass	Trädslag	Med diam cm	Med höjd m	Terräng		Beskrivning	Åtgärd Alternativ	När	Uttag inkl tillväxt		Årlig tillväxt m <sup>3</sup> sk per ha	Priotal	Not <sup>1</sup>	
						ha	avd					GYL	Trp				%	m <sup>3</sup> sk				
1	9,2	1	30	R2	T16	25	230	PG	Tall Gran Löv	30 40 30			221		Kråkbär-Ljungtyp (20) Frisk (2)	Röjning	FF	15		2,3		
2	12,4 (-2,5)	1 2	185	S3	T10	65	644	NO,b	Tall Gran Löv	90 5 5	20 18 17	10 8 8	421		Sumpskog Bäck genom avd Imp fläckar Fattigristyp (15) Fuktig (3) Avdrag: myr	Ingen åtgärd				1,3	VP 3,6	i <sup>1</sup>
3	7,4	1	205	S3	T14	85	629	NO,b	Tall Gran	70 30	24 21	11 10	321		Delvis försumpat Kråkbär-Ljungtyp (20) Fuktig (3)	Ingen åtgärd				1,3	VP 1,9	i <sup>1</sup>
4	3,2	1	30	G1	T16	39	125	PG	Tall Gran Löv	70 5 25	13 10 9	7 6 6	221		Kraftig underväxt Kråkbär-Ljungtyp (20) Frisk (2)	Underv röj f gallring	FF			3,1	GÖ 21	
5	3,5	1	30	R2	G14	25	88	PG	Tall Gran Löv	10 25 65			321		Delvis försumpat Glest skikt med gran, G1 Starr-Fräkentyp (35) Fuktig (3)	Röjning	FF	20		2,2		iv <sup>1</sup>
6	4,6	1	30	R2	G16	39	179	PG	Tall Gran Löv	15 30 55			321		Inslag av ga-skog Blåbärstyp (30) Fuktig (3)	Röjning	FF	30		3,1		iv <sup>1</sup>

# Avdelningsbeskrivning

Skifte: 1

När: 1 = Snarast, 2 = Inom 2-5 år, 3 = Inom 5-10 år, 4 = Inom 10 - 20 år, FF = Förfallen

<sup>1</sup> i = grön kommentar, ii = generell kommentar, iii = åtgärdskommentar, iv = speciella värden

Avd nr	Areal ha (-Avdrag) [Skikt]	Ägo	Ålder år	Hkl Skikt	SI	Virkesförråd m <sup>3</sup> sk		Mål klass	Trädslag	Med diam cm	Med höjd m	Terräng		Beskrivning	Åtgärd Alternativ	När	Uttag inkl tillväxt		Årlig tillväxt m <sup>3</sup> sk per ha	Priotal	Not <sup>1</sup>
						ha	avd					GYL	Trp				%	m <sup>3</sup> sk			
7	7,3	1	30	G1	T17	45	329	PG	Tall Gran Löv	90 5 5	13 11 9	8 7 7	222	Kråkbär-Ljungtyp (20) Frisk (2)	Underv röj f gallring	FF			3,6	GÖ 21	iii <sup>1</sup>
8	2,2	1	185	S3	T12	85	187	NO,b	Tall Gran Löv	70 20 10	23 19 18	11 9 8	421	Myrholmar Sumpskog Kråkbär-Ljungtyp (20) Fuktig (3)	Ingen åtgärd				1,4	VP 2,0	i <sup>1</sup>
9	6,0	1	30	G1	T16	39	234	PG	Tall Gran Löv	70 10 20	13 10 9	7 6 6	221	Kraftig underväxt Delvis försumpat Kråkbär-Ljungtyp (20) Frisk (2)	Underv röj f gallring	FF			3,1	GÖ 21	
10	2,4	1	30	R2	G15	25	60	PG	Tall Gran Löv	15 15 70			321	Delvis försumpat Starr-Fräkentyp (35) Fuktig (3)	Röjning	FF	20		2,2		iv <sup>1</sup>
11	30,2 (-0,2)	1 L	30	G1	T16	39	1170	PG	Tall Gran Löv	70 10 20	11 9 9	7 6 6	221	Delvis kraftig underväxt Kråkbär-Ljungtyp (20) Frisk (2)	Underv röj f gallring	FF			3,1	GÖ 21	iii <sup>1</sup>
12	2,7	1	30	R2	G15	30	81	PG	Tall Gran Löv	20 20 60			321	Delvis försumpat Blåbärstyp (30) Fuktig (3)	Röjning	FF	20		2,6		iv <sup>1</sup>

# Avdelningsbeskrivning

## Skifte: 1

När: 1 = Snarast, 2 = Inom 2-5 år, 3 = Inom 5-10 år, 4 = Inom 10 - 20 år, FF = Förfallen

<sup>1</sup> i = grön kommentar, ii = generell kommentar, iii = åtgärdskommentar, iv = speciella värden

Avd nr	Areal ha (-Avdrag) [Skikt]	Ägo	Ålder år	Hkl Skikt	SI	Virkesförråd m <sup>3</sup> sk		Mål klass	Trädslag	Med diam cm	Med höjd m	Terräng		Beskrivning	Åtgärd Alternativ	När	Uttag inkl tillväxt		Årlig tillväxt m <sup>3</sup> sk per ha	Priotal	Not <sup>1</sup>
						ha	avd					GYL	Trp				%	m <sup>3</sup> sk			
13	1,1	1	75	G1	T12	50	55	PG	Tall 100	19	9	421		Glest Försumpat Fattigristyp (15) Fuktig (3)	Ingen åtgärd				1,8		
14	3,2 (-0,1)	1 L	60	G1	T15	85	264	PG	Tall 80 Gran 10 Löv 10	18 16 16	12 10 10	221		Delvis försumpat Kråkbär-Ljungtyp (20) Frisk (2)	Ingen åtgärd				3,1		
15	2,5 (-0,1)	1 L	70	G1	T15	70	168	PG	Tall 70 Gran 15 Löv 15	19 18 17	12 11 11	321		Fattigristyp (15) Fuktig (3)	Ingen åtgärd				2,3		
16	23,8 (-0,3)	1 L	65	G1	T17	105	2468	PG	Tall 60 Gran 30 Löv 10	19 18 18	13 11 11	221		Gruppställt Kraftig underväxt Lingontyp (25) Frisk (2)	Gallring	2	30	861	3,1	GÖ 20	iii <sup>1</sup>
17	4,0	1	70	G1	T14	65	260	PG	Tall 70 Gran 15 Löv 15	19 17 17	9 8 8	321		Olikåldrigt Kråkbär-Ljungtyp (20) Fuktig (3)	Ingen åtgärd				2,2		
18	1,7	1	65	G1	G14	85	145	PG	Tall 15 Gran 50 Löv 35	19 18 18	11 10 10	321		Dråg Blåbärstyp (30) Fuktig (3)	Ingen åtgärd				2,9		

# Avdelningsbeskrivning

## Skifte: 1

När: 1 = Snarast, 2 = Inom 2-5 år, 3 = Inom 5-10 år, 4 = Inom 10 - 20 år, FF = Förfallen

<sup>1</sup> i = grön kommentar, ii = generell kommentar, iii = åtgärdskommentar, iv = speciella värden

Avd nr	Areal ha (-Avdrag) [Skikt]	Ägo	Ålder år	Hkl Skikt	SI	Virkesförråd m³sk		Mål klass	Trädslag		Med diam cm	Med höjd m	Terräng		Beskrivning	Åtgärd Alternativ	När	Uttag inkl tillväxt		Årlig tillväxt m³sk per ha	Priotal	Not <sup>1</sup>
						ha	avd		GYL	Trp			%	m³sk								
19	4,2	1	60	G1	T15	85	357	PG	Tall Gran Löv	70 10 20	18 17 16	12 10 10	221		Flera dråg genom Äldre vid koja Lingontyp (25) Frisk (2)	Ingen åtgärd				3,1		
20	1,3	1	55	G1	G16	98	127	PG	Tall Gran Löv	15 35 50	19 19 18	13 12 12	221		Delvis försumpat Blåbärstyp (30) Frisk (2)	Ingen åtgärd				3,7	GÖ 19	iv <sup>1</sup>
21	7,6	1	75	G1	T16	80	608	PG	Tall Gran Löv	80 10 10	21 19 19	13 12 12	221		Plockhugget Delvis restbestånd Luckigt Kråkbär-Ljungtyp (20) Frisk (2)	Ingen åtgärd				2,5	GÖ 19	
22	7,4	1	50	G1	T16	75	555	PG	Tall Gran Löv	60 10 30	16 15 14	12 11 11	221		Kråkbär-Ljungtyp (20) Frisk (2)	Ingen åtgärd				3,3	GÖ 21	
23	11,3	1	70	G1	T17	105	1187	PG	Tall Gran Löv	70 20 10	22 20 19	14 12 12	221		Gallrat Lingontyp (25) Frisk (2)	Ingen åtgärd				3,3	GÖ 21	
24	11,5	1	75	G1	T17	110	1265	PG	Tall Gran Löv	30 65 5	22 21 19	13 13 12	221		Gallrat Olikåldrigt Blåbärstyp (30) Frisk (2)	Ingen åtgärd				3,3	GÖ 21	

# Avdelningsbeskrivning

## Skifte: 1

När: 1 = Snarast, 2 = Inom 2-5 år, 3 = Inom 5-10 år, 4 = Inom 10 - 20 år, FF = Förfallen

<sup>1</sup> i = grön kommentar, ii = generell kommentar, iii = åtgärdscommentar, iv = speciella värden

Avd nr	Areal ha (-Avdrag) [Skikt]	Ä g o	Ålder år	Hkl Skikt	SI	Virkesförråd m³sk		Mål klass	Trädslag	Med diam cm	Med höjd m	Terräng		Beskrivning	Åtgärd Alternativ	N ä r	Uttag inkl tillväxt		Årlig tillväxt m³sk per ha	Priotal	Not <sup>1</sup>
						ha	avd					GYL	Trp				%	m³sk			
25	2,5	1	135	S3	G12	65	163	NO,b	Tall 30 Gran 60 Löv 10	21 21 19	11 11 9	421		Sumpskog Fattigristyp (15) Fuktig (3)	Ingen åtgärd				1,5	VP 2,6	i <sup>1</sup>
26	15,7	1	70	G1	T16	100	1570	PG	Tall 60 Gran 30 Löv 10	20 19 16	12 12 10	221		Dråg genom avd Kråkbär-Ljungtyp (20) Frisk (2)	Ingen åtgärd				3,1	GÖ 21	
27	7,1	1	135	S3	G15	105	746	NO,b	Tall 10 Gran 60 Löv 30	22 21 18	13 13 12	421		Sumpskog A= högre volym, bon Varier bonitet Olikåldrigt Starr-Fräkentyp (35) Fuktig (3)	Ingen åtgärd				2,0	VP 2,2	i <sup>1</sup>
28	2,9	1	75	G1	G16	110	319	PG	Tall 20 Gran 30 Löv 50	20 20 18	13 12 11	321		Dråg Delvis plockhugget Blåbärstyp (30) Fuktig (3)	Ingen åtgärd				3,1	GÖ 21	iv <sup>1</sup>
29	16,8	1	75	G1	T18	120	2016	PG	Tall 70 Gran 25 Löv 5	22 20 18	14 12 12	222		Gallrat A= glest Fuktsvacka i avd Olikåldrigt Blåbärstyp (30) Frisk (2)	Ingen åtgärd				3,6	GÖ 21	

# Avdelningsbeskrivning

Skifte: 1

När: 1 = Snarast, 2 = Inom 2-5 år, 3 = Inom 5-10 år, 4 = Inom 10 - 20 år, FF = Förfallen

<sup>1</sup> i = grön kommentar, ii = generell kommentar, iii = åtgärdskommentar, iv = speciella värden

Avd nr	Areal ha (-Avdrag) [Skikt]	Ä g o	Ålder år	Hkl Skikt	SI	Virkesförråd m <sup>3</sup> sk		Mål klass	Trädslag	Med diam cm	Med höjd m	Terräng		Beskrivning	Åtgärd Alternativ	N ä r	Uttag inkl tillväxt		Årlig tillväxt m <sup>3</sup> sk per ha	Priotal	Not <sup>1</sup>	
						ha	avd					GYL	Trp				%	m <sup>3</sup> sk				
30	5,3	1	55	G1	T17	98	519	PG	Tall Gran Löv	70 5 25	18 17 16	13 12 12	221	Dråg genom avd Kråkbär-Ljungtyp (20) Frisk (2)	Ingen åtgärd				3,8	GÖ 22		
31	2,8	1	50	G1	T17	105	294	PG	Tall Gran Löv	90 5 5	18 17 16	13 12 11	122	Blåbärstyp (30) Frisk (2)	Ingen åtgärd				4,3	GÖ 23		
32	2,0	1	65	G1	T17	120	240	PG	Tall Gran Löv	80 10 10	22 20 19	14 12 12	222	Varier bonitet Blåbärstyp (30) Frisk (2)	Ingen åtgärd				3,8	GÖ 22		
33	1,4	1	60	G1	G18	149	209	PG	Tall Gran Löv	20 30 50	19 19 19	14 13 13	321	Starr-Fräkentyp (35) Fuktig (3)	Gallring	FF	35	73	3,5	GÖ 18	iii,iv <sup>1</sup>	
34	7,5	1	45	G1	T18	120	900	PG	Tall Gran Löv	90 5 5	19 18 17	13 12 11	122	Blåbärstyp (30) Frisk (2)	Gallring	2	30	327	4,7	GÖ 23		
35	0,8	1	35	G1	T17	50	40	PG	Tall	100	19	10	121	Kraftig underväxt Glest Blåbärstyp (30) Frisk (2)	Ingen åtgärd				3,5	GÖ 18		
901	274,6	2												Myr								
905	28,8	6												Vatten								



# Avdelningsbeskrivning

Skifte: 6

När: 1 = Snarast, 2 = Inom 2-5 år, 3 = Inom 5-10 år, 4 = Inom 10 - 20 år, FF = Förfallen

<sup>1</sup> i = grön kommentar, ii = generell kommentar, iii = åtgärdskommentar, iv = speciella värden

Avd nr	Areal ha (-Avdrag) [Skikt]	Ägo	Ålder år	Hkl Skikt	SI	Virkesförråd m <sup>3</sup> sk		Mål klass	Trädslag	Med diam cm	Med höjd m	Terräng		Beskrivning	Åtgärd Alternativ	När	Uttag inkl tillväxt		Årlig tillväxt m <sup>3</sup> sk per ha	Priotal	Not <sup>1</sup>
						ha	avd					GYL	Trp				%	m <sup>3</sup> sk			
72	2,1	1	65	G1	T17	135	284	PG	Tall Gran Löv	80 10 10	21 19 19	15 14 14	121	Stuga i avd Olikåldrigt Enstaka öf Lingontyp (25) Frisk (2)	Ingen åtgärd				4,1	GÖ 22	
73	4,7	1	140	S2	T16	100	470	PG	Tall	100	26	15	121	Delvis restbestånd Körtlar med yngre skog Lingontyp (25) Torr (1)	Föryng avv Markberedning (F) Plantering (F)	FF FF FF	100	470	1,0	VP 2,3	
904	3,4 (-0,7)	5 L												Övrig landareal							

# Avdelningsbeskrivning

Skifte: 7

När: 1 = Snarast, 2 = Inom 2-5 år, 3 = Inom 5-10 år, 4 = Inom 10 - 20 år, FF = Förfallen

<sup>1</sup> i = grön kommentar, ii = generell kommentar, iii = åtgärdskommentar, iv = speciella värden

Avd nr	Areal ha (-Avdrag) [Skikt]	Ägo	Ålder år	Hkl Skikt	SI	Virkesförråd m <sup>3</sup> sk		Mål klass	Trädslag	Med diam cm	Med höjd m	Terräng		Beskrivning	Åtgärd Alternativ	När	Uttag inkl tillväxt		Årlig tillväxt m <sup>3</sup> sk per ha	Priotal	Not <sup>1</sup>
						ha	avd					GYL	Trp				%	m <sup>3</sup> sk			
74	1,0	1	140	S2	T15	110	110	PG	Tall	80	24	14	221	Olikåldrigt	Föryng avv	FF	100	110	1,0	VP 2,2	
									Gran	10	21	12	Lingontyp (25)	Markberedning (F)	FF						
									Löv	10	19	12	Fuktig (3)	Plantering (F)	FF						
75	1,5	1	90	G1	T12	80	120	PG	Tall	70	20	11	421	Sumpskog	Ingen åtgärd			2,1			
									Gran	20	18	9	Olikåldrigt								
									Löv	10	1	9	Fattigristyp (15)								
901	0,4	2											Myr								

# Avdelningsbeskrivning

Skifte: 8

När: 1 = Snarast, 2 = Inom 2-5 år, 3 = Inom 5-10 år, 4 = Inom 10 - 20 år, FF = Förfallen

<sup>1</sup> i = grön kommentar, ii = generell kommentar, iii = åtgärdskommentar, iv = speciella värden

Avd nr	Areal ha (-Avdrag) [Skikt]	Ägo	Ålder år	Hkl Skikt	SI	Virkesförråd m <sup>3</sup> sk		Mål klass	Trädslag	Med diam cm	Med höjd m	Terräng		Beskrivning	Åtgärd Alternativ	När	Uttag inkl tillväxt		Årlig tillväxt m <sup>3</sup> sk per ha	Priotal	Not <sup>1</sup>	
						ha	avd					GYL	Trp				%	m <sup>3</sup> sk				
76	0,1	1	135	S2	T16	90	9	PG	Tall	100	25	15	121		Glest Lingontyp (25) Torr (1)	Föryng avv	FF	100	9	1,0	VP 2,5	iii <sup>1</sup>

---

Naturvårdsmål, orört med bevarande av värden som syfte.

**Avd 1 - 2**

**NO**

**Skogliga data**

Areal: 12,4 2,5 ha

Ålder: 185 år

Ståndortsindex: T10

Huggningsklass: S3

Virkesförrådet uppgår till 65 m<sup>3</sup>sk/ha och 644 m<sup>3</sup>sk totalt.

Trädslagsfördelning: 90% tall 5% gran 5% löv

Beskrivning: Sumpskog som domineras av gammal senvuxen tall.

Mål/syfte: Lämnas orörd för att bevara de höga naturvärdena.

Åtgärd: Ingen

---

Naturvårdsmål, orört med bevarande av värden som syfte.

**Avd 1 - 3**

**NO**

**Skogliga data**

Areal: 7,4 ha

Ålder: 205 år

Ståndortsindex: T14

Huggningsklass: S3

Virkesförrådet uppgår till 85 m<sup>3</sup>sk/ha och 629 m<sup>3</sup>sk totalt.

Trädslagsfördelning: 70% tall 30% gran

Beskrivning: Gammal talldominerad skog beläget i ett större myrkomplex.

Hög beståndsålder, stort inslag av ännu äldre senvuxna träd.

Mål/syfte: Lämnas orörd för att bevara de höga naturvärdena.

Åtgärd: Ingen

---

Naturvårdsmål, orört med bevarande av värden som syfte.

Avd 1 - 8

# NO

**Skogliga data**

Areal: 2,2 ha

Ålder: 185 år

Ståndortsindex: T12

Huggningsklass: S3

Virkesförrådet uppgår till 85 m<sup>3</sup>sk/ha och 187 m<sup>3</sup>sk totalt.

Trädslagsfördelning: 70% tall 20% gran 10% löv

Beskrivning: Myrholmar med gammal skog, inslag av gamla senvuxna överståndare.

Mål/syfte: Lämnas orörd för att bevara de höga naturvärdena.

Åtgärd: Ingen

---

Naturvårdsmål, orört med bevarande av värden som syfte.

Avd 1 - 25

# NO

**Skogliga data**

Areal: 2,5 ha

Ålder: 135 år

Ståndortsindex: G12

Huggningsklass: S3

Virkesförrådet uppgår till 65 m<sup>3</sup>sk/ha och 163 m<sup>3</sup>sk totalt.

Trädslagsfördelning: 30% tall 60% gran 10% löv

Beskrivning: Sumpskog som domineras av gamla senvuxna träd.

Mål/syfte: Lämnas orörd för att bevara de höga naturvärdena.

Åtgärd: Ingen

**Avd 1 - 27**

**NO**

**Skogliga data**

Areal: 7,1 ha

Ålder: 135 år

Ståndortsindex: G15

Huggningsklass: S3

Virkesförrådet uppgår till 105 m<sup>3</sup>sk/ha och 746 m<sup>3</sup>sk totalt.

Trädslagsfördelning: 10% tall 60% gran 30% löv

Beskrivning: Grandominerad sumpskog, rikligt med gammal senvuxen gran, inslag av stående och liggande död ved.

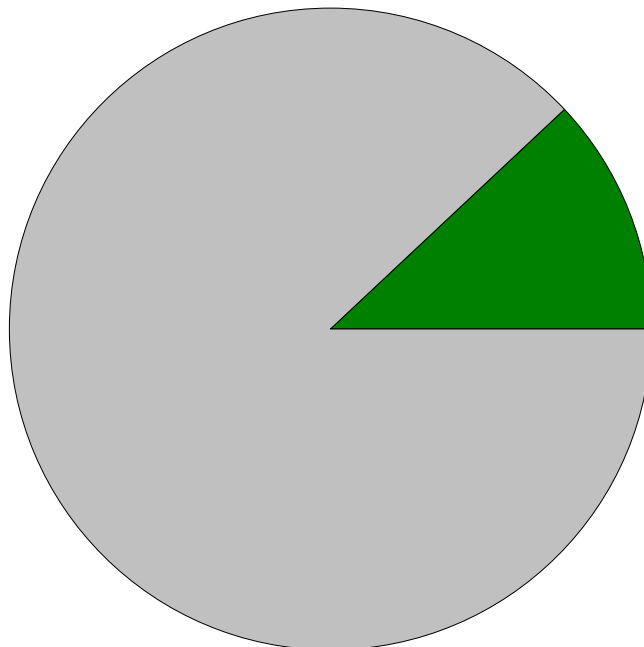
Mål/syfte: Lämnas orörd för att bevara de höga naturvärdena.

Åtgärd: Ingen

# Sammanställning certifiering

Sammanställningen avser 241,7 ha produktiv skogsmark.

■ Målklass NS/NO, 12,0 %, 29,1 ha ■ Anpassad skötsel, 0,0 %, 0,0 ha ■ Övrig produktiv skogsmark, 88,0 %, 212,6 ha



## Avdelningar för certifiering NS/NO

Avdelning	Areal		Mål	Ålder	TGLBÄ	m <sup>3</sup> sk		Skötselriktning	
	ha	%				ha	avd		
1/2	9,9	4,1	NO	185	81100	65	644		6/5
1/3	7,4	3,1	NO	205	73000	85	629		7/5
1/8	2,2	0,9	NO	185	72100	85	187		8/5
1/25	2,5	1,0	NO	135	36100	65	162		9/5
1/27	7,1	2,9	NO	135	16300	105	746		10/5
Summa	29,1	12,0				81	2368		

## Avdelningar för certifiering framtida lövdominans

<sup>1</sup> % av planens friska/fuktiga mark

Avdelning	Areal		Mål	Ålder	TGLBÄ	m <sup>3</sup> sk		Skötselriktning	
	ha	% <sup>1</sup>				ha	avd		
1/5	3,5	1,5	PG	30	12700	25	88		8/7
1/6	4,6	2,0	PG	30	23500	39	179		9/7
1/10	2,4	1,0	PG	30	22600	25	60		10/7
1/12	2,7	1,1	PG	30	22600	30	81		11/7
1/20	1,3	0,5	PG	55	24400	98	127		12/7
1/28	2,9	1,2	PG	75	23500	110	319		13/7
1/33	1,4	0,6	PG	60	23500	149	209		14/7
Summa	18,8	7,9				57	1063		

# Sammanställning certifiering

Avdelningar för certifiering anpassat brukande								
Avdelning	Areal		Mål	Ålder	TGLBÄ	m <sup>3</sup> sk		Skötselriktning
	ha	%				ha	avd	
Summa	<0,1	<0,1					0	



# Kolbalans

## Produktiv skogsmark

Areal på vilken kolförrådet beräknas

ha  
241,7

## Kolbindning

Inbunden mängd kol för perioden 2025-01-29 + 10 år beräknad med hänsyn till föreslagna åtgärder

ton/ha/år  
1,30

## Totalt kolförråd

ton  
Kol 18 152  
Koldioxid CO<sub>2</sub>e 66 511

Kolförråd, ton/ha	2025	2035
Barr/löv	0,9	1,0
Grenar	5,8	7,4
Stamved	20,1	27,0
Stubbar och rötter	11,0	14,7
Förna och markbundet kol	37,3	38,0
	75,1	88,1

Scenarion, ton kol/ha	Enlig plan	Lägre alternativ	Högre alternativ
Förnyngsringssavverkning	-1,0	-1,0	-1,0
Avverkning ÖF	0,0	0,0	0,0
Gallring	-2,1	-2,1	-2,1
Röjning	-0,5	-0,5	-0,5
	-3,6	-3,6	-3,6

## Totalt kolförråd, ton/ha

