

# Min skog

<b>Planens namn</b>	Vången 1:82
<b>Planen avser tiden</b>	fr o m 2024-03-21 och tio år framåt
<b>Fältarbetet utfört under</b>	2024-03-21
<b>Planen upprättad av</b>	Per Moberg
<b>Planläggningsmetod</b>	Skogsbeskrivning Enklare skogsbeskrivning som bygger på skogliga grunddata som kontrollmätts och uppdaterats i fält.
<b>Planen ajourförd t o m</b>	2024-05-03
<b>Ägarförhållanden</b>	
<b>Ägare, 1/1</b>	Roland Berglund
<b>Fastighetsuppgifter</b>	
<b>Fastighet</b>	Vången 1:82 Västra Götalands län, Bengtsfors, Bäcke-Ödskölt

# LUDVIG & CO

## Kommentarer till Vången 1:82

### Skogsbeskrivning

Detta är en skogsbeskrivning som bygger på en skogsinventering och sammanställer grundläggande uppgifter om skog och skogsmark. Ofta består kartan av hela fastigheten för att få en bra avstämning av arealen fördelat på olika ägoslag. Våra medarbetare med skoglig inriktning är specialister på skogsuppskattning, planläggning och naturvård. Samtidigt kan vi det här med ekonomi och skatter.

En skogsbeskrivning är en något förenklad skogsbruksplan där man utelämnar uppgifter som krävs för en fastighets skötsel. En skogsbeskrivning uppfyller ej kraven för en grön plan men är däremot fullt tillräcklig i värderings- och försäkringssammanhang.

### Hänsyn och områdesskydd

På utskriftssidan "**Sammanställning speciella värden (natur/kultur)**" ser du om fastigheten berörs av något av nedanstående hänsynskrävande områden:

- Nyckelbiotop
- Naturvärde
- Sumpskog
- Naturvårdsavtal
- Biotopskydd
- Naturresevat
- Natura2000
- Fornminne
- Vattenskyddsområde

### Annan viktig information anges här:

Om fastigheten i är belägen ovan gränsen för fjällnära skog så innebär det bl.a. att fastigheten berörs av hyggesbegränsningar enligt skogsvårdslagen.

### Generella åtgärdsförslag och råd

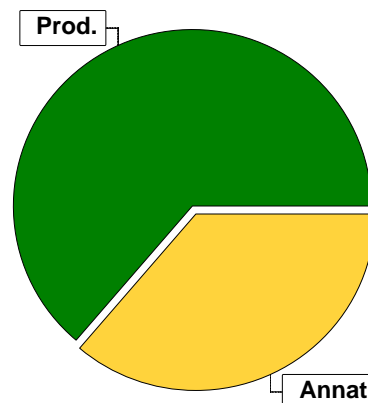
- Anvisningar om generell hänsyn ges inte i skogsbeskrivningen. God vägledning kan erhållas via Skogsstyrelsen Målbilder för god miljöhänsyn, [\\_https://www.skogsstyrelsen.se/mer-om-skog/malbilder-for-god-miljohansyn/](https://www.skogsstyrelsen.se/mer-om-skog/malbilder-for-god-miljohansyn/)
- Löpande underhåll av vägar, diken och rågångar.
- Undvik markskador genom att lämna kantzoner, korsa vattendrag på lämpliga ställen och undvik körning i försumpade områden.
- Gynna löv på lämpliga ställen, tex runt inägomark och intill vatten.

Lycka till med din nya Skogsbeskrivning!

# Sammanställning över fastigheten

## Arealer

	hektar	%
Produktiv skogsmark	35,7	63
Myr/kärr/mosse	0,0	<1
Berg/Hällmark	0,0	<1
Inäga/åker	0,0	<1
Väg och kraftledning (linjeavdrag)	0,7	1
Annat	20,1	36
<hr/>		
Summa landareal	56,5	
Vatten	0,0	



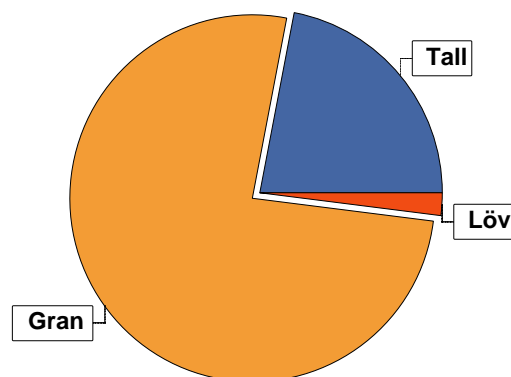
## Virkesförråd

	m <sup>3</sup> sk	%	ha
<b>Totalt</b>			
Tall	1632	22	9,9
Gran	5499	76	21,6
Löv	132	2	0,8

m<sup>3</sup>sk  
7264

### Medeltal

m<sup>3</sup>sk per hektar  
203



## Bonitet

Fastighetens medelbonitet är beräknad till

m<sup>3</sup>sk per ha  
9,1

## Tillväxt

Tillväxt för perioden 2024-03-21 + 10 år beräknad med hänsyn till föreslagna åtgärder

m<sup>3</sup>sk per år  
223

## Avverkningsförslag

	m <sup>3</sup> sk
Föryngringsavverkning	2185
Gallring	915
<b>Totalt under perioden</b>	<b>3100</b>

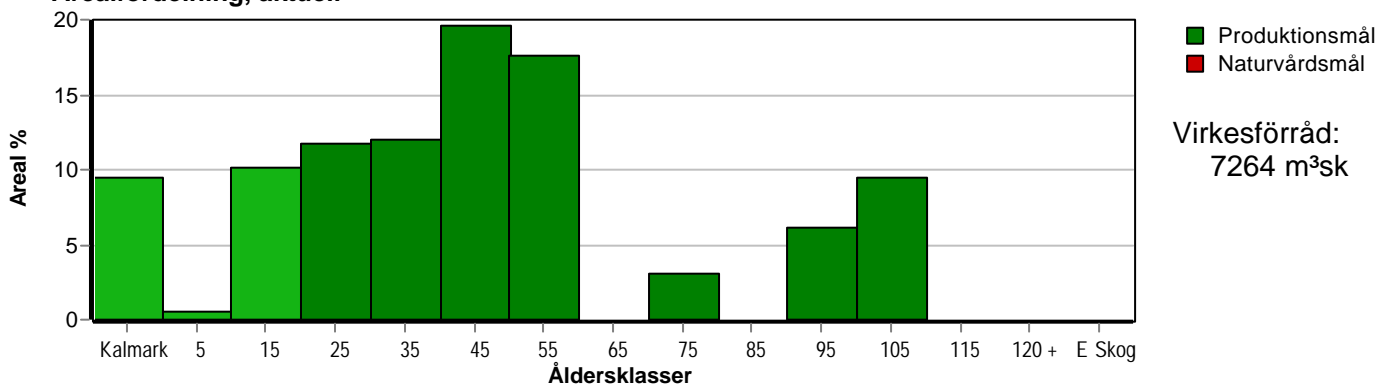
Förväntad tillväxt första växtsäsongen

m<sup>3</sup>sk  
275  
m<sup>3</sup>sk per ha  
7,7

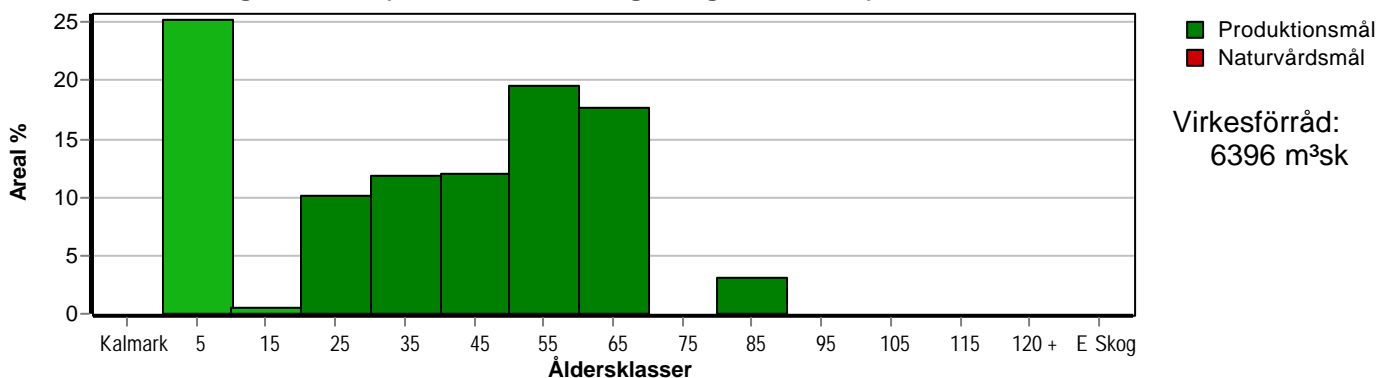
# Skogens fördelning på åldersklasser

Åldersklass	Areal		Virkesförråd				
	ha	%	Totalt m <sup>3</sup> sk	m <sup>3</sup> sk /ha	Gran %	Tall %	Löv %
<b>Kalmark</b>	3,4	10					
- 9 år	0,2	1	1	5		50	50
10 - 19	3,6	10	94	26	34	66	
20 - 29	4,2	12	546	130	100		
30 - 39	4,3	12	728	169	52	29	18
40 - 49	7,0	20	1511	216	36	64	
50 - 59	6,3	18	1820	289	91	9	
60 - 69							
70 - 79	1,1	3	264	240	90	10	
80 - 89							
90 - 99	2,2	6	770	350	85	15	
100 - 109	3,4	10	1530	450	95	5	
110 - 119							
120 +							
Lågproduktkog(E) ÖF/Skikt							
<b>Summa/Medel</b>	<b>35,7</b>	<b>100</b>	<b>7264</b>	<b>203</b>	<b>76</b>	<b>22</b>	<b>2</b>

Arefördelning, aktuell



Arefördelning, om 10 år (förutsatt att föreslagna åtgärder utförs)



# Skogens fördelning på huggningsklasser

Huggningsklass	Areal		Virkesförråd				
	ha	%	Totalt m <sup>3</sup> sk	m <sup>3</sup> sk /ha	Gran %	Tall %	Löv %
Kalmark K1	3,4	10					
K2							
Röjningsskog R1	3,8	11	95	25	33	66	1
R2							
Gallringsskog G1	19,0	53	3877	204	62	35	3
G2							
Föryngrings-avverknings-skog S1	3,9	11	992	254	97	3	
S2	5,6	16	2300	411	92	8	
S3							
Lågproducerande skog E1							
E2							
E3							
Överstånd/Skikt							
Summa/Medel	35,7	100	7264	203	76	22	2

## Kalmark

- K1 Obehandlad kalmark**  
Mark där åtgärd(er) behövs för att erhålla tillfredsställande föryngring.
- K2 Behandlad kalmark**  
Mark som fullständigt behandlats med återväxt-åtgärder men där föryngringen inte säkerställts.

## Röjningsskog

- R1 Plantskog**  
Säkerställd föryngring upp till 1,3 m medelhöjd.
- R2 Ungskog**  
Skog som är över 1,3 m och som i utvecklings-hänseende motsvarar röjningsskog.

## Gallringsskog

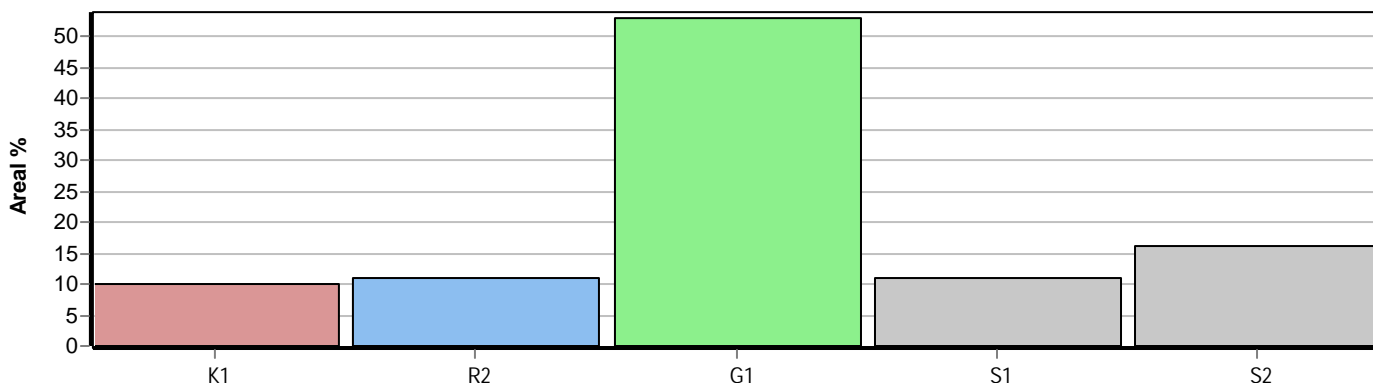
- G1 Normal gallringsskog**  
Skog som är yngre än skyddsåldern (lägsta ålder för föryngringsavverkning).
- G2 Äldre gallringsskog**  
Skog som uppnått skyddsåldern och där nästa lämpliga åtgärd normalt är gallring.

## Föryngringsavverkningskog

- S1 Skog som kan föryngringsavverkas**  
Normalt föreslås ingen avverkningsåtgärd under planperioden.
- S2 Skog som är mogen att föryngringsavverkas**  
Normalt infaller en avverkningsåtgärd under planperioden.
- S3 Skog i föryngringsbar ålder**  
Föryngringsavverkning bör dock inte utföras.

## Lågproducerande skog

- E1 Restskog**  
Skog som lämnats efter avverkning eller som uppkommit på grund av skada.
- E2 Gles skog**  
Gles skog eller skog av ett för marken olämpligt träslag.
- E3 Skog av hagmarkskaraktär**  
Gles skog av hagmarkskaraktär.

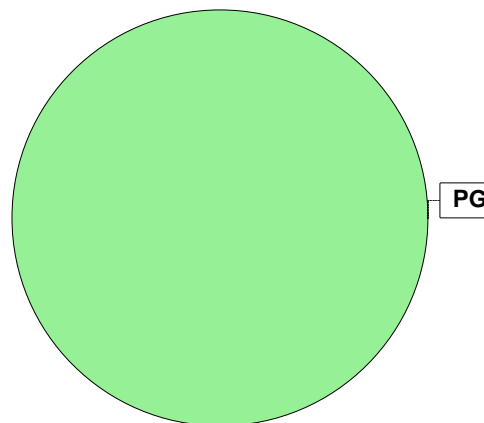


# Skogens fördelning på målklasser

Målklass	Areal		Virkesförråd		Tillväxt		Antal avd
	ha	%	m³sk	%	m³sk	%	
PG	35,7	100,0	7264	100,0	2231	100,0	23
K - produktion							0
K - naturvård							0
NS							0
NO							0
Summa	35,7	100,0	7264	100,0	2231	100,0	23

## Impediment

	ha	%
Myr	0,0	<1
Berg	0,0	<1



## Målklasser

Målklasserna ger information om skogens brukning. Klasserna har följande innebörd:

- PG** Produktionsmål med miljöhänsyn  
I avdelningar med låga naturvärden där produktionsmålet styr skötseln. Miljöhänsyn tas genom att hänsynsytor, trädgrupper, evighetsträd och buskar mm lämnas. Miljöhänsyn motsvarar högst ca 10 % av avdelningens produktiva skogsmarksareal.
- K** Produktionsmål med förstärkt miljöhänsyn  
I avdelningar med låga/vissa naturvärden förenas produktionsmålet med en förstärkt miljöhänsyn. Produktionsmålet styr huvudinriktningen av skötseln, medan naturvårdsmålet dominerar i vissa delar av avdelningen. Förhållandet mellan målen anges som procentsatser av avdelningens produktiva skogsmarksareal. Förstärkt miljöhänsyn innebär att mer än 10 % av avdelningens produktiva skogsmarksareal utgörs av naturhänsyn. Naturvårdsmålet kan i vissa fall överstiga 50 % av avdelningens produktiva skogsmarksareal.
- NS** Naturvårdsmål med skötsel  
I avdelningar med höga naturvärden där återkommande skötsel är nödvändig för att bibehålla områdets naturvärden samt avdelningar med förutsättningar att återskapa dessa naturvärden. Naturvårdsmålet styr skötseln som endast utförs när det är motiverat av naturvårdsskäl.
- NO** Naturvårdsmål, orört  
I avdelningar med höga naturvärden där fri utveckling är nödvändig för att bibehålla områdets naturvärden samt avdelningar med förutsättningar att återskapa dessa naturvärden. Naturvårdsmålet styr genom att området lämnas för fri utveckling. Ibland kan dock ett nyskapande av död ved vara nödvändig för att påskynda utvecklingen av höga naturvärden.

# Sammanställning lövdominerade bestånd

För certifiering ska, under merparten av omloppstiden, minst 5 % av arealen för den friska och fuktiga marken domineras av löv.

Av sammanställningens produktiva skogsmarksareal om 35,7 ha är 91,9 % (32,8 ha) frisk eller fuktig.

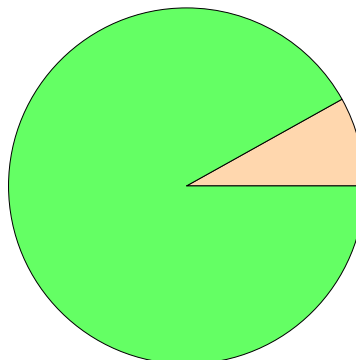
Sammanställningen avser frisk eller fuktig skogsmark som är lövdominerad (minst 50 % löv i trädslagsandelar).

Aktuella - lövdominerade bestånd enligt planens trädslag (i röjningsskog räknas endast det löv som överensstämmer med ståndortsindex).

Framtida -bestånd av planläggaren markerade som lämpliga för lövdominans under omloppstiden.

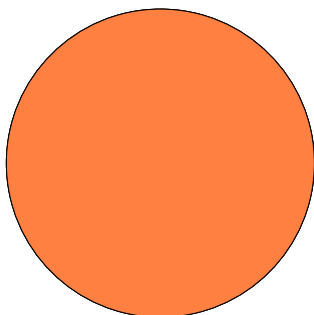
## Fördelning fuktklasser för skogsmark

Torr, 8,1 %, 2,9 ha Frisk, 91,9 %, 32,8 ha



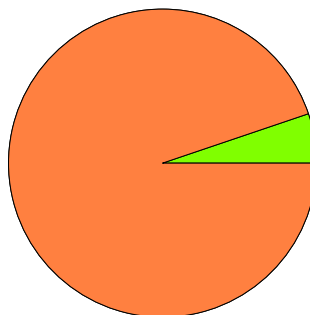
## Lövdominerade bestånd - aktuella

Lövdominerat: NS och NO, 0,0 %, 0,0 ha  
 Lövdominerat: Övriga, 0,0 %, 0,0 ha  
 Ej lövdominerat, 100,0 %, 32,8 ha



## Lövdominerade bestånd - framtida

Lövdominerat: NS och NO, 0,0 %, 0,0 ha  
 Lövdominerat: Övriga, 5,2 %, 1,7 ha  
 Ej lövdominerat, 94,8 %, 31,1 ha



### Lövdominerade bestånd - aktuella

Areal % av areal frisk eller fuktig

	Areal	% av areal frisk eller fuktig	Areal	% av areal frisk eller fuktig
<b>NS + NO</b>	0,0 ha	0,0 %	0,0 ha	0,0 %
<b>Övriga</b>	0,0 ha	0,0 %	1,7 ha	5,2 %
<b>Summa</b>	0,0 ha	0,0 %	1,7 ha	5,2 %

### Lövdominerade bestånd - framtida

Areal % av areal frisk eller fuktig

## Lövdominerade bestånd - aktuella

Avdelning Areal Målklass Ålder TGLBÄ Andel av areal frisk eller fuktig

## Lövdominerade bestånd - framtida

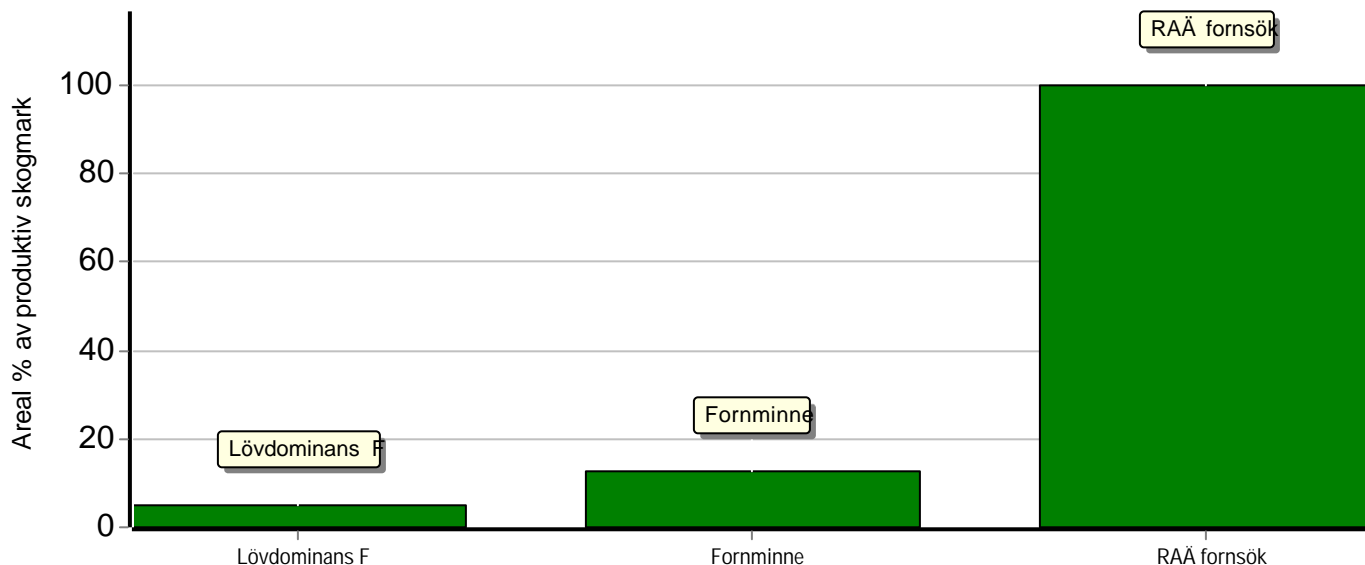
Avdelning Areal Målklass Ålder TGLBÄ Andel av areal frisk eller fuktig

	1	1,1 ha	PG	31	33400	3,4 %
	21	0,6 ha	PG	34	24400	1,8 %

# Sammanställning speciella värden (natur/kultur)

Fördelning speciella värden (natur och kultur)

■ Andel NS + NO ■ Andel övriga



## Summerade arealer samt andel av produktiv skogsmark

	NS + NO		Övriga		Summa	
	Areal	Andel	Areal	Andel	Areal	Andel
Lövdominans F	0,0 ha	0,0 %	1,7 ha	4,8 %	1,7 ha	4,8 %
Fornminne	0,0 ha	0,0 %	4,5 ha	12,6 %	4,5 ha	12,6 %
RAÄ försök	0,0 ha	0,0 %	35,7 ha	100,0 %	35,7 ha	100,0 %
Produktiv skogsmark	0,0 ha	0,0 %	35,7 ha	100,0 %	35,7 ha	100,0 %

## Avdelningar med speciella värden (natur och kultur)

Avdelning	Areal	Målklass	Ålder	TGLBÄ	Lövdominerade bestånd redovisas ej
1	1,1 ha	PG	31	33400	RAÄ försök 1 (25)
2	3,4 ha	PG	0		RAÄ försök 2 (25)
3	1,0 ha	PG	51	64000	RAÄ försök 3 (25)
4	1,8 ha	PG	58	0X000	RAÄ försök 4 (25)
5	1,8 ha	PG	39	0X000	RAÄ försök 5 (25)
6	1,8 ha	PG	47	64000	RAÄ försök 6 (25)
7	3,7 ha	PG	29	0X000	RAÄ försök 7 (25)
8	1,5 ha	PG	45	19000	RAÄ försök 8 (25)
9	0,5 ha	PG	29	0X000	RAÄ försök 9 (25)
10	0,7 ha	PG	56	19000	RAÄ försök 10 (25)
11	2,8 ha	PG	53	0X000	Fornminne 11 (25)
11	2,8 ha	PG	53	0X000	RAÄ försök 12 (25)
12	1,7 ha	PG	49	82000	Fornminne 13 (25)
12	1,7 ha	PG	49	82000	RAÄ försök 14 (25)
13	1,9 ha	PG	17	X0000	RAÄ försök 15 (25)
14	2,0 ha	PG	40	82000	RAÄ försök 16 (25)



# Sammanställning speciella värden (natur/kultur)

Avdelningar med speciella värden (natur och kultur)						
Avdelning	Areal	Målklass	Ålder	TGLBÄ	Lövdominerade bestånd redovisas ej	
15	0,7 ha	PG	15	19000	RAÄ forsök	17 (25)
16	0,8 ha	PG	34	91000	RAÄ forsök	18 (25)
17	1,1 ha	PG	72	19000	RAÄ forsök	19 (25)
18	0,2 ha	PG	7	50500	RAÄ forsök	20 (25)
19	0,6 ha	PG	12	X0000	RAÄ forsök	21 (25)
20	0,4 ha	PG	12	X0000	RAÄ forsök	22 (25)
21	0,6 ha	PG	34	24400	RAÄ forsök	23 (25)
22	2,2 ha	PG	97	28000	RAÄ forsök	24 (25)
23	3,4 ha	PG	109	19000	RAÄ forsök	25 (25)

# Avverkning och tillväxt

## Avverkning

I redovisad avverkningsvolym ingår 5 års tillväxt för avverkningar med angelägenhetsgrad 2 och 3.

I begreppet löv ingår alla lövträdsarter.

Åldersklass	Gallring			Förnygringsavverkning				
	ha	Barr m <sup>3</sup> sk	Löv m <sup>3</sup> sk	Totalt m <sup>3</sup> sk	ha	Barr m <sup>3</sup> sk	Löv m <sup>3</sup> sk	Totalt m <sup>3</sup> sk
<b>Kalmark</b>								
- 9 år								
10 - 19								
20 - 29	4,2	224		224				
30 - 39	3,7	165	24	189				
40 - 49	7,0	434		434				
50 - 59	1,0	68		68				
60 - 69								
70 - 79								
80 - 89								
90 - 99					2,2	731		731
100 - 109					3,4	1454		1454
110 - 119								
120 +								
Lågprodskog(E) ÖF/Skikt								
Grundförslag	15,9	891	24	915	5,6	2185		2185
Högre alt.				947				4223
Lägre alt.				799				2185

<b>Total avverkning</b>	<b>- högre alt.</b>	<b>- lägre alt.</b>	<b>m<sup>3</sup>sk/ha efter 10 år</b>	<b>- högre alt.</b>	<b>- lägre alt.</b>
3 100	5 170	2 984	179	113	183

## Tillväxt

I sammanställningen redovisas tillväxt under perioden samt areal och virkesförråd efter 10 år.

Observera att såväl tillväxt som areal och virkesförråd om 10 år förutsätter att föreslagna åtgärder utförs

Åldersklass	Tillväxt			Areal och virkesförråd efter 10 år		
	Barr m <sup>3</sup> sk	Löv m <sup>3</sup> sk	Totalt m <sup>3</sup> sk	ha	m <sup>3</sup> sk	m <sup>3</sup> sk/ha
<b>Kalmark</b>						
- 9 år	2	2	4	9,0		
10 - 19	163		163	0,2	6	30
20 - 29	373		373	3,6	257	71
30 - 39	281	65	346	4,2	695	165
40 - 49	550		550	4,3	885	206
50 - 59	646		646	7,0	1627	232
60 - 69				6,3	2398	381
70 - 79	85		85			
80 - 89				1,1	349	317
90 - 99	24		24			
100 - 109	40		40			
110 - 119						
120 +						
Lågprodskog(E) ÖF/Skikt					179	
<b>Summa</b>	2164	67	2231	35,7	6396	179

# Skogsvårdsåtgärder

Blanketten innehåller ett sammandrag av avdelningsvis föreslagna åtgärder.  
Sammanställningen förutsätter att samtliga åtgärder enligt grundförslaget utförs.

Åtgärd (F) = Följd (A) = Alternativ	Angelägenhetsgrad					Summa ha
	Förfallna ha	Snarast ha	2 - 5 år ha	5 - 10 år ha	10 - 20 år ha	
Markberedning		3,4				3,4
Markberedning, Följd		5,6				5,6
Plantering		3,4				3,4
Plantering, Följd		5,6				5,6
Röjning		3,2	0,6			3,8
Summa ha		21,2	0,6			21,8

# Åtgärdsöversikt

Samtliga avdelningar där åtgärder är föreslagna finns här uppräknade.

Angelägenhetsgrad: FF = Förfallen, 1 = Snarast, 2 = Inom 2-5 år, 3 = Inom 5-10 år, 4 = Inom 10 - 20 år

Åtgärd (F) = Följd (A) = Alternativ	Ang	Avdelning	Prod areal ha	Ålder år	Stånd- orts- index	Volym m³sk /ha	Uttag m³sk inkl tillv	Utförs år	Anteckning
Föryng avv	1	22	2,2	97	G28	350	731		
Föryng avv	1	23	3,4	109	G30	450	1454		
Underv röj f gallring	1	1	1,1	31	G32	180	0		
Gallring	1	1	1,1	31	G32	180	59		
Underv röj f gallring	1	3	1,0	51	T28	270	0		
Gallring	1	3	1,0	51	T28	270	68		
Underv röj f gallring	1	5	1,8	39	G30	150	0		
Gallring	1	5	1,8	39	G30	150	81		
Underv röj f gallring	1	14	2,0	40	T28	230	0		
Gallring	1	14	2,0	40	T28	230	138		
Röjning	1	13	1,9	17	T22	25	0		
Röjning	1	15	0,7	15	G26	50	0		
Röjning	1	19	0,6	12	T22	15	0		
Plantering	1	2	3,4	0	G30	0	0		
Plantering (F)	1	22	2,2	97	G28	350	0		
Plantering (F)	1	23	3,4	109	G30	450	0		
Markberedning	1	2	3,4	0	G30	0	0		
Markberedning (F)	1	22	2,2	97	G28	350	0		
Markberedning (F)	1	23	3,4	109	G30	450	0		
Föryng avv (A)	2	17	1,1	72	G30	240	(290)		
Underv röj f gallring	2	6	1,8	47	T26	200	0		
Gallring	2	6	1,8	47	T26	200	107		
Gallring	2	7	3,7	29	G30	130	197		

# Åtgärdsöversikt

Samtliga avdelningar där åtgärder är föreslagna finns här uppräknade.

Angelägenhetsgrad: FF = Förfallen, 1 = Snarast, 2 = Inom 2-5 år, 3 = Inom 5-10 år, 4 = Inom 10 - 20 år

Åtgärd (F) = Följd (A) = Alternativ	Ang	Avdelning	Prod areal ha	Ålder år	Stånd- orts- index	Volym m³sk /ha	Uttag m³sk inkl tillv	Utförs år	Anteckning
Underv röj f gallring	2	8	1,5	45	G30	200	0		
Gallring	2	8	1,5	45	G30	200	74		Varierande gallringsbehov.
Underv röj f gallring	2	9	0,5	29	G30	130	0		
Gallring	2	9	0,5	29	G30	130	27		
Underv röj f gallring	2	12	1,7	49	T28	230	0		
Gallring	2	12	1,7	49	T28	230	115		
Gallring	2	16	0,8	34	T26	160	48		
Underv röj f gallring (A)	2	21	0,6	34	G30	220	-		
Gallring (A)	2	21	0,6	34	G30	220	(33)		
Röjning	2	18	0,2	7	T22	2	0		
Röjning	2	20	0,4	12	T22	5	0		
Föryng avv (A)	3	4	1,8	58	G30	340	(676)		
Föryng avv (A)	3	10	0,7	56	G30	300	(247)		
Föryng avv (A)	3	11	2,8	53	G32	260	(826)		

# Avdelningsbeskrivning

Skifte: 0

När: 1 = Snarast, 2 = Inom 2-5 år, 3 = Inom 5-10 år, 4 = Inom 10 - 20 år, FF = Förfallen

<sup>1</sup> i = grön kommentar, ii = generell kommentar, iii = åtgärdskommentar, iv = speciella värden

Avd nr	Areal ha (-Avdrag) [Skikt]	Ägo	Ålder år	Hkl Skikt	SI	Virkesförråd m <sup>3</sup> sk		Mål klass	Trädslag		Med diam cm	Med höjd m	G-yta m <sup>2</sup>	Beskrivning	Åtgärd Alternativ	När	Uttag inkl tillväxt		Årlig tillväxt m <sup>3</sup> sk per ha	Not <sup>1</sup>
						ha	avd		%	m <sup>3</sup> sk										
1	1,1	1	31	G1	G32	180	198	PG	Tall 30 Gran 30 Löv 40	18	15	26	Olikåldrigt Grusås Frisk (2)	Underv röj f gallring Gallring	1 1	30	59	8,9	iv <sup>1</sup>	
2	3,5 (-0,1)	1 L	0	K1	G30	0	0	PG					Enstaka öf tall Frisk (2)	Markberedning Plantering	1 1				iv <sup>1</sup>	
3	1,0	1	51	G1	T28	270	270	PG	Tall 60 Gran 40	25	21	30	Vindfällan Frisk (2)	Underv röj f gallring Gallring	1 1	25	68	7,7	iv <sup>1</sup>	
4	1,8	1	58	G1	G30	340	612	PG	Gran 100	28	24	33	Enstaka luckor Frisk (2)	Ingen åtgärd Föryng avv (A)	3	95	676	11,2	iv <sup>1</sup>	
5	1,8	1	39	G1	G30	150	270	PG	Gran 100	17	15	22	Ngt gruppställt Frisk (2)	Underv röj f gallring Gallring	1 1	30	81	6,9	iv <sup>1</sup>	
6	1,8	1	47	G1	T26	200	360	PG	Tall 65 Gran 35	22	17	26	Frisk (2)	Underv röj f gallring Gallring	2 2	25	107	7,1	iv <sup>1</sup>	
7	3,7	1	29	G1	G30	130	481	PG	Gran 100	14	12	22	Frisk (2)	Gallring	2	30	197	8,9	iv <sup>1</sup>	
8	1,5	1	45	G1	G30	200	300	PG	Tall 10 Gran 90	21	18	25	Frisk (2)	Underv röj f gallring Gallring	2 2	20	74	8,8	iii,iv <sup>1</sup>	
9	0,5	1	29	G1	G30	130	65	PG	Gran 100	12	14	20	Enstaka tall Frisk (2)	Underv röj f gallring Gallring	2 2	30	27	8,9	iv <sup>1</sup>	
10	0,7	1	56	G1	G30	300	210	PG	Tall 5 Gran 95	30	23	31	Ev. röta i bestånd Frisk (2)	Ingen åtgärd Föryng avv (A)	3	100	247	10,7	iv <sup>1</sup>	

# Avdelningsbeskrivning

Skifte: 0

När: 1 = Snarast, 2 = Inom 2-5 år, 3 = Inom 5-10 år, 4 = Inom 10 - 20 år, FF = Förfallen

<sup>1</sup> i = grön kommentar, ii = generell kommentar, iii = åtgärdskommentar, iv = speciella värden

Avd nr	Areal ha (-Avdrag) [Skikt]	Ägo	Ålder år	Hkl Skikt	SI	Virkesförråd m <sup>3</sup> sk		Mål klass	Trädslag	Med diam cm	Med höjd m	G-yta m <sup>2</sup>	Beskrivning	Åtgärd Alternativ	När	Uttag inkl tillväxt		Årlig tillväxt m <sup>3</sup> sk per ha	Not <sup>1</sup>	
						ha	avd									%	m <sup>3</sup> sk			
11	2,8	1	53	S1	G32	260	728	PG	Gran	100	25	22	26	Toppbrott Frisk (2)	Ingen åtgärd Föryng avv (A)	3	95	826	10,4	iv <sup>1</sup>
12	1,7	1	49	G1	T28	230	391	PG	Tall Gran	85 15	22	20	26	Frisk (2)	Underv röj f gallring Gallring Ingen åtgärd (A)	2 2	25	115	7,8	iv <sup>1</sup>
13	1,9	1	17	R2	T22	25	48	PG	Tall	100	7	6		Torr (1)	Röjning	1	40		4,2	iv <sup>1</sup>
14	2,0	1	40	G1	T28	230	460	PG	Tall Gran	80 20	20	17	29	Ngt olikåldrigt Frisk (2)	Underv röj f gallring Gallring	1 1	30	138	7,9	iv <sup>1</sup>
15	0,7	1	15	R2	G26	50	35	PG	Tall Gran	10 90				Olikåldrigt Luckigt Gruppställt Frisk (2)	Röjning	1	20		7,5	iv <sup>1</sup>
16	0,8	1	34	G1	T26	160	128	PG	Tall Gran	95 5	17	14	23	Frisk (2)	Gallring	2	30	48	7,5	iv <sup>1</sup>
17	1,1	1	72	S1	G30	240	264	PG	Tall Gran	10 90	38	26	22	Frisk (2)	Ingen åtgärd Föryng avv (A)	2	95	290	7,7	iv <sup>1</sup>
18	0,2	1	7	R2	T22	2	0	PG	Tall Löv	50 50				Frisk (2)	Röjning	2	30		2,5	iv <sup>1</sup>
19	0,6	1	12	R2	T22	15	9	PG	Tall	100	4	3		Torr (1)	Röjning	1	40		3,8	iv <sup>1</sup>
20	0,4	1	12	R2	T22	5	2	PG	Tall	100				Torr (1)	Röjning	2	30		2,0	iv <sup>1</sup>

# Avdelningsbeskrivning

Skifte: 0

När: 1 = Snarast, 2 = Inom 2-5 år, 3 = Inom 5-10 år, 4 = Inom 10 - 20 år, FF = Förfallen

<sup>1</sup> i = grön kommentar, ii = generell kommentar, iii = åtgärdskommentar, iv = speciella värden

Avd nr	Areal ha (-Avdrag) [Skikt]	Ä g o	Ålder år	Hkl Skikt	SI	Virkesförråd m <sup>3</sup> sk		Mål klass	Trädslag	Med diam cm	Med höjd m	G-yta m <sup>2</sup>	Beskrivning	Åtgärd Alternativ	N ä r	Uttag inkl tillväxt		Årlig tillväxt m <sup>3</sup> sk per ha	Not <sup>1</sup>	
						ha	avd									%	m <sup>3</sup> sk			
21	0,6	1	34	G1	G30	220	132	PG	Tall Gran Löv	25 35 40	21	17	28	Grusås Björk & sälg Frisk (2)	Ingen åtgärd Underv røj f gallring (A) Gallring (A)	2 2	20	33	10,8	iv <sup>1</sup>
22	2,3 (-0,1)	1 L	97	S2	G28	350	770	PG	Tall Gran	15 85	30	28	30	Frisk (2)	Föryng avv Markberedning (F) Plantering (F)	1 1 1	95	731	1,1	iv <sup>1</sup>
23	3,5 (-0,1)	1 L	109	S2	G30	450	1530	PG	Tall Gran	5 95	36	28	36	Vindfällen Grovt dimension Frisk (2)	Föryng avv Markberedning (F) Plantering (F)	1 1 1	95	1454	1,2	iv <sup>1</sup>
50	18,3 (-0,3)	5 L												Grustäkt						
51	1,0	5												Kraftledningsgata						
52	1,2 (-0,1)	5 L												Övrig landareal						