

# Skogsbruksplan

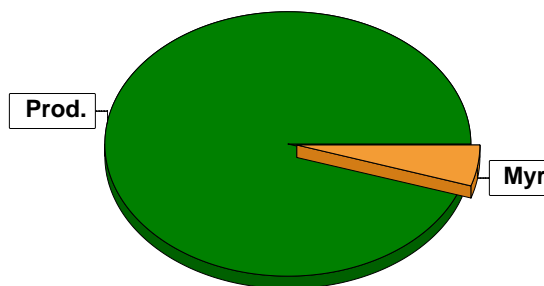
<b>Planens namn</b>	Skåltjärnshyttan 1:91
<b>Planen avser tiden</b>	fr o m 2025-10-05 och tio år framåt
<b>Fältarbetet utfört under</b>	2021-05-05
<b>Planen upprättad av</b>	Jan-Erik Broström
<b>Planläggningsmetod</b>	Okuläruppskattning Uppgifter om virkesförråd, trädslagsfördelning, virkesuttag mm grundar sig på bedömningar i fält i kombination med vissa stödmätningar.
<b>Planen ajourförd t o m</b>	2026-02-06
<b>Fastighetsuppgifter</b>	
<b>Fastighet</b>	SKÅLTJÄRNSHYTTAN 1:91 Värmlands län, Filipstad, Filipstad
<b>Referenskoordinat (WGS84)</b>	Lat: 59° 51' 6.71" N Long: 13° 57' 20.61" E



# Sammanställning över fastigheten

## Arealer

	hektar	%
Produktiv skogsmark	62,2	95
Myr/kärr/mosse	3,6	5
Berg/Hällmark	0,0	<1
Inäga/åker	0,0	<1
Väg och kraftledning (linjeavdrag)	0,1	<1
Annat	0,0	<1
<hr/>		
Summa landareal	65,9	
Vatten	0,0	



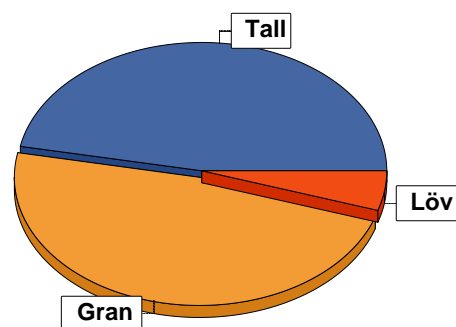
## Virkesförråd

	m³sk	%	ha
Totalt			
Tall	6221	47	29,4
Gran	6314	48	26,0
Löv	628	5	3,0

m³sk  
13163

### Medeltal

m³sk per hektar  
212



## Bonitet

Fastighetens medelbonitet är beräknad till

m³sk per ha  
5,4

## Tillväxt

Tillväxt för perioden 2025-10-05 + 10 år beräknad med hänsyn till föreslagna åtgärder

m³sk per år  
374

## Avverkningsförslag

Förnygringsavverkning

Gallring

Naturvårdande skötsel

Totalt under perioden

m³sk  
931  
1427  
17  
2375

Förväntad tillväxt första växtsäsongen

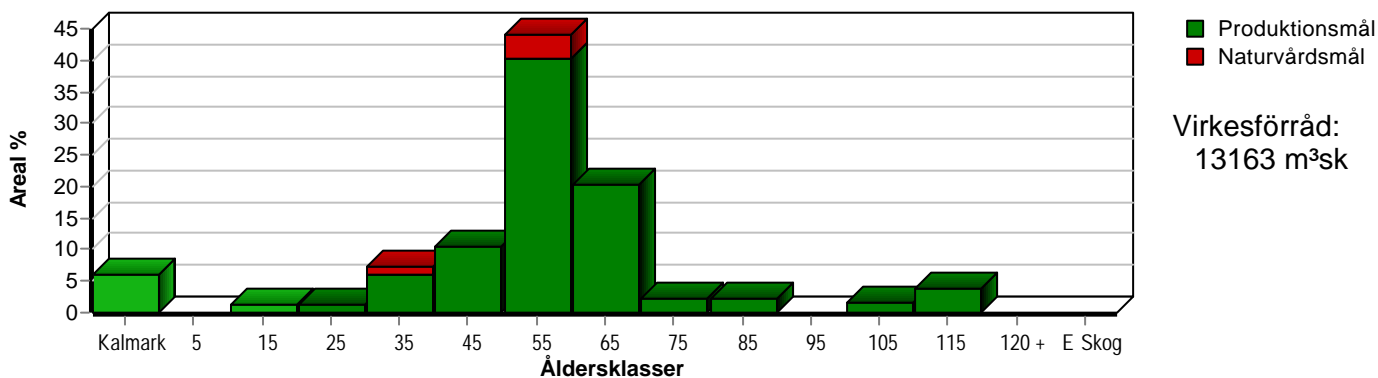
m³sk  
402  
m³sk per ha  
6,5



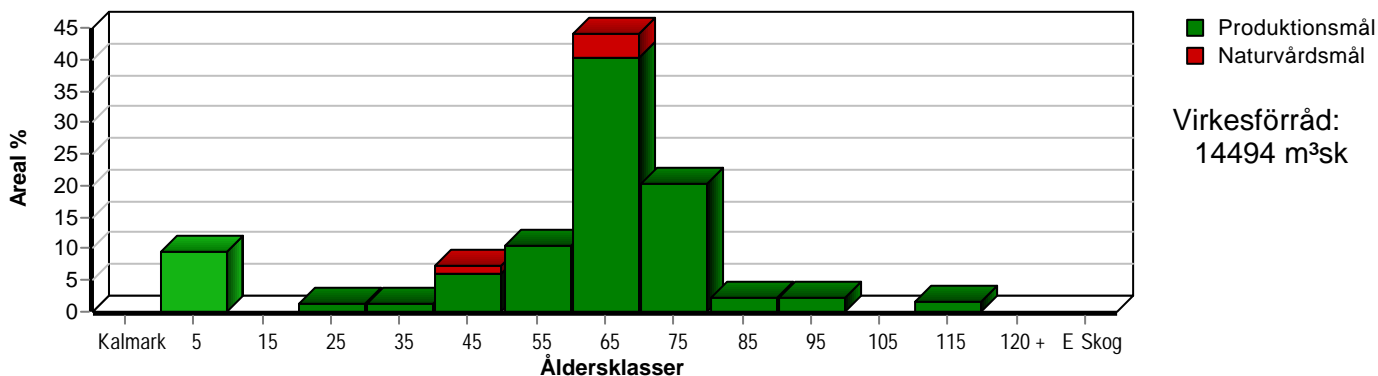
# Skogens fördelning på åldersklasser

Åldersklass	Areal		Virkesförråd				
	ha	%	Totalt m <sup>3</sup> sk	m <sup>3</sup> sk /ha	Gran %	Tall %	Löv %
<b>Kalmark</b>	3,7	6					
- 9 år							
10 - 19	0,8	1	34	42	40	40	20
20 - 29	0,7	1	31	44	50	20	30
30 - 39	4,6	7	490	107	57	39	3
40 - 49	6,5	10	1428	220	50	42	8
50 - 59	27,4	44	6099	223	30	64	6
60 - 69	12,6	20	3348	266	70	27	4
70 - 79	1,3	2	338	260	30	70	
80 - 89	1,4	2	392	280	40	60	
90 - 99							
100 - 109	0,9	1	72	80		100	
110 - 119	2,3	4	931	405	90	10	
120 +							
Lågproduktkog(E) ÖF/Skikt							
<b>Summa/Medel</b>	<b>62,2</b>	<b>100</b>	<b>13163</b>	<b>212</b>	<b>48</b>	<b>47</b>	<b>5</b>

Arefördelning, aktuell



Arefördelning, om 10 år (föresatt att föreslagna åtgärder utförs)



Aktuell andel kalmark och skog yngre än 20 år är 7 % (4,5 ha) och om 10 år (föresatt att föreslagna åtgärder utförs) 10 % (6,0 ha).



# Skogens fördelning på huggningsklasser

Huggningsklass	Areal		Virkesförråd				
	ha	%	Totalt m <sup>3</sup> sk	m <sup>3</sup> sk /ha	Gran %	Tall %	Löv %
Kalmark K1	3,7	6					
Kalmark K2							
Röjningsskog R1							
Röjningsskog R2	5,2	8	384	74	58	38	4
Gallringsskog G1	45,0	72	10170	226	42	53	5
Gallringsskog G2							
Föryngrings-avverknings-skog S1	4,7	8	1550	330	59	36	5
Föryngrings-avverknings-skog S2	2,3	4	931	405	90	10	
Föryngrings-avverknings-skog S3	1,3	2	128	98	18	65	18
Lågproducerande skog E1							
Lågproducerande skog E2							
Lågproducerande skog E3							
Överstånd/Skikt							
<b>Summa/Medel</b>	<b>62,2</b>	<b>100</b>	<b>13163</b>	<b>212</b>	<b>48</b>	<b>47</b>	<b>5</b>

## Kalmark

- K1 Obehandlad kalmark**  
Mark där åtgärd(er) behövs för att erhålla tillfredsställande föryngring.
- K2 Behandlad kalmark**  
Mark som fullständigt behandlats med återväxt-åtgärder men där föryngringen inte säkerställts.

## Röjningsskog

- R1 Plantskog**  
Säkerställd föryngring upp till 1,3 m medelhöjd.
- R2 Ungskog**  
Skog som är över 1,3 m och som i utvecklings-hänseende motsvarar röjningsskog.

## Gallringsskog

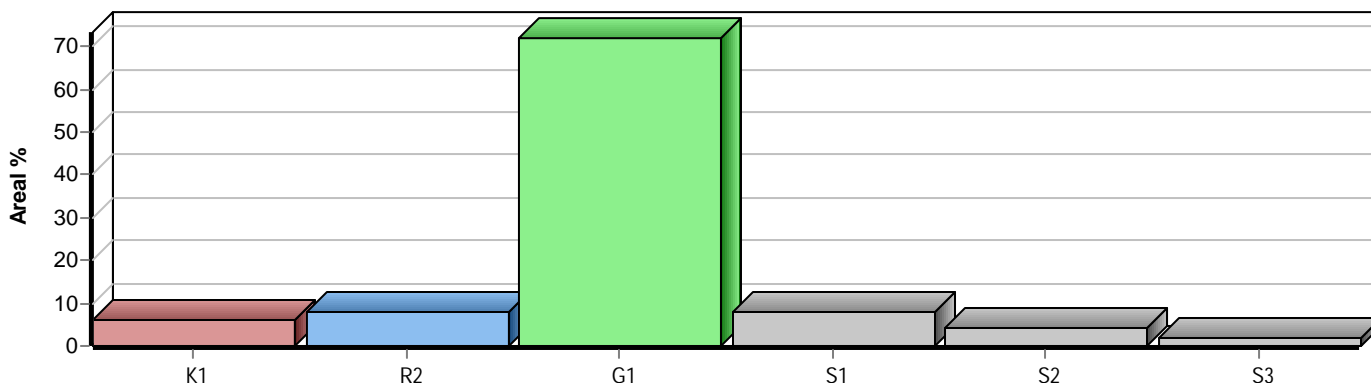
- G1 Normal gallringsskog**  
Skog som är yngre än skyddsåldern (lägsta ålder för föryngringsavverkning).
- G2 Äldre gallringsskog**  
Skog som uppnått skyddsåldern och där nästa lämpliga åtgärd normalt är gallring.

## Föryngringsavverknings-skog

- S1 Skog som kan föryngringsavverkas**  
Normalt föreslås ingen avverkningsåtgärd under planperioden.
- S2 Skog som är mogen att föryngringsavverkas**  
Normalt infaller en avverkningsåtgärd under planperioden.
- S3 Skog i föryngringsbar ålder**  
Föryngringsavverkning bör dock inte utföras.

## Lågproducerande skog

- E1 Restskog**  
Skog som lämnats efter avverkning eller som uppkommit på grund av skada.
- E2 Gles skog**  
Gles skog eller skog av ett för marken olämpligt träslag.
- E3 Skog av hagmarkskaraktär**  
Gles skog av hagmarkskaraktär.

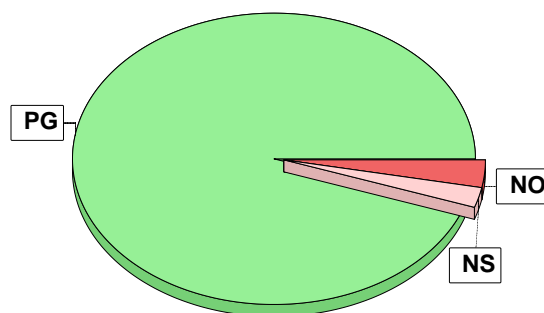


# Skogens fördelning på målklasser

Målklass	Areal		Virkesförråd		Tillväxt		Antal avd
	ha	%	m <sup>3</sup> sk	%	m <sup>3</sup> sk	%	
PG	59,0	94,8	12572	95,5	3544	94,7	24
PF - produktion							0
PF - naturvård							0
NS	1,3	2,1	270	2,1	78	2,1	2
NO	1,9	3,1	321	2,4	118	3,2	2
Summa	62,2	100,0	13163	100,0	3740	100,0	28

## Impediment

	ha	%
Myr	3,6	5
Berg	0,0	<1



## Målklasser

Målklasserna ger information om skogens brukning. Klasserna har följande innebörd:

**PG** Produktionsmål med miljöhänsyn

I avdelningar med låga naturvärden där produktionsmålet styr skötseln. Miljöhänsyn tas genom att hänsynsytor, trädgrupper, evighetsträd och buskar mm lämnas. Miljöhänsyn motsvarar högst ca 10 % av avdelningens produktiva skogsmarksareal.

**PF** Produktionsmål med förstärkt miljöhänsyn

I avdelningar med låga/vissa naturvärden förenas produktionsmålet med en förstärkt miljöhänsyn. Produktionsmålet styr huvudinriktningen av skötseln, medan naturvårdsmålet dominerar i vissa delar av avdelningen. Förhållandet mellan målen anges som procentsatser av avdelningens produktiva skogsmarksareal. Förstärkt miljöhänsyn innebär att mer än 10 % av avdelningens produktiva skogsmarksareal utgörs av naturhänsyn. Naturvårdsmålet kan i vissa fall överstiga 50 % av avdelningens produktiva skogsmarksareal.

**NS** Naturvårdsmål med skötsel

I avdelningar med höga naturvärden där återkommande skötsel är nödvändig för att bibehålla områdets naturvärden samt avdelningar med förutsättningar att återskapa dessa naturvärden. Naturvårdsmålet styr skötseln som endast utförs när det är motiverat av naturvårdsskäl.

**NO** Naturvårdsmål, orört

I avdelningar med höga naturvärden där fri utveckling är nödvändig för att bibehålla områdets naturvärden samt avdelningar med förutsättningar att återskapa dessa naturvärden. Naturvårdsmålet styr genom att området lämnas för fri utveckling. Ibland kan dock ett nyskapande av död ved vara nödvändig för att påskynda utvecklingen av höga naturvärden.



# Sammanställning lövdominerade bestånd

För certifiering ska, under merparten av omloppstiden, minst 5 % av arealen för den friska och fuktiga marken domineras av löv.

Av sammanställningens produktiva skogsmarksareal om 62,2 ha är 97,9 % (60,9 ha) frisk eller fuktig.

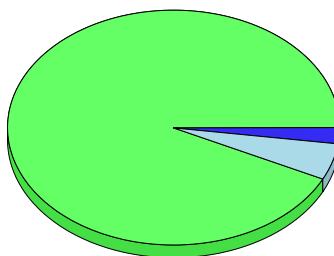
Sammanställningen avser frisk eller fuktig skogsmark som är lövdominerad (minst 50 % löv i trädslagsandelar).

Aktuella - lövdominerade bestånd enligt planens trädslag (i röjningsskog räknas endast det löv som överensstämmer med ståndortsindex).

Framtida -bestånd av planläggaren markerade som lämpliga för lövdominans under omloppstiden.

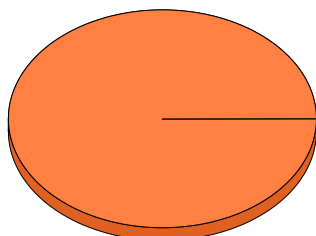
## Fördelning fuktklasser för skogsmark

Frisk, 92,8 %, 57,7 ha    Fuktig, 5,1 %, 3,2 ha  
Blöt, 2,1 %, 1,3 ha



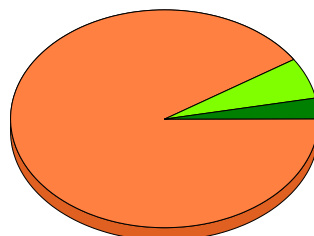
## Lövdominerade bestånd - aktuella

Lövdominerat: NS och NO, 0,0 %, 0,0 ha  
Lövdominerat: Övriga, 0,0 %, 0,0 ha  
Ej lövdominerat, 100,0 %, 60,9 ha



## Lövdominerade bestånd - framtida

Lövdominerat: NS och NO, 3,0 %, 1,8 ha  
Lövdominerat: Övriga, 6,1 %, 3,7 ha  
Ej lövdominerat, 90,9 %, 55,4 ha



### Lövdominerade bestånd - aktuella

Areal    % av areal frisk eller fuktig

**NS + NO**

0,0 ha

0,0 %

**Övriga**

0,0 ha

0,0 %

**Summa**

0,0 ha

0,0 %

### Lövdominerade bestånd - framtida

Areal    % av areal frisk eller fuktig

1,8 ha

3,0 %

3,7 ha

6,1 %

5,5 ha

9,1 %

## Lövdominerade bestånd - aktuella

Avdelning	Areal	Målklass	Ålder	TGLBÄ	Andel av areal frisk eller fuktig
-----------	-------	----------	-------	-------	-----------------------------------

## Lövdominerade bestånd - framtida

Avdelning	Areal	Målklass	Ålder	TGLBÄ	Andel av areal frisk eller fuktig
-----------	-------	----------	-------	-------	-----------------------------------

1/4	0,9 ha	NO	35	45100	1,5 %
-----	--------	----	----	-------	-------

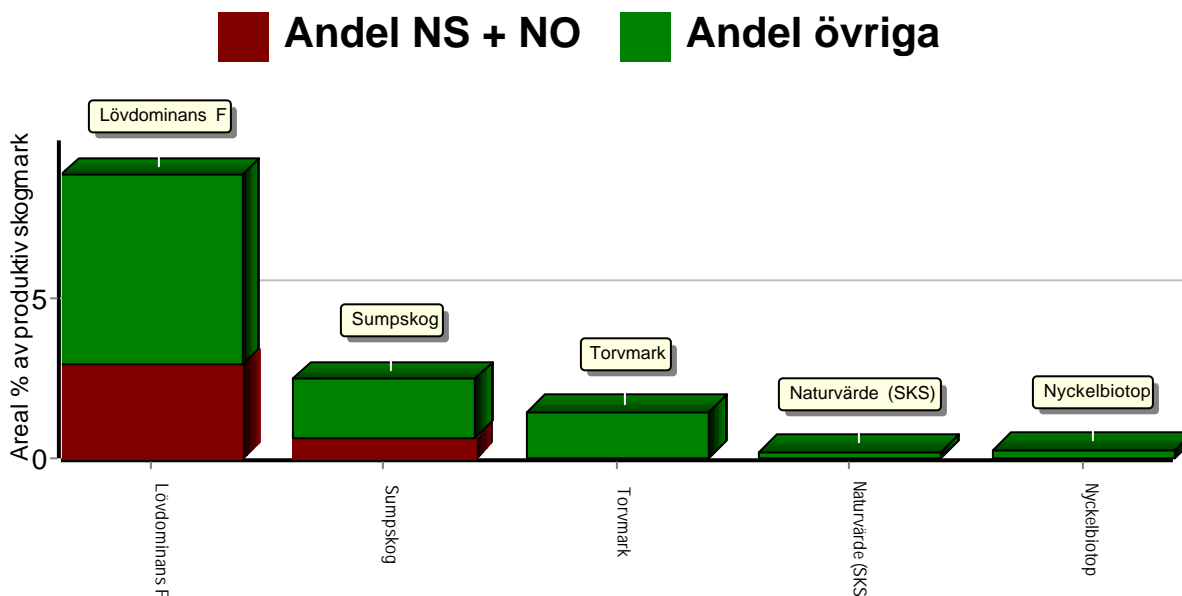
1/6	0,9 ha	NS	55	63100	1,5 %
-----	--------	----	----	-------	-------

2/11	3,7 ha	PG	0		6,1 %
------	--------	----	---	--	-------



# Sammanställning speciella värden (natur/kultur)

Fördelning speciella värden (natur och kultur)



## Summerade arealer samt andel av produktiv skogsmark

	NS + NO		Övriga		Summa	
	Areal	Andel	Areal	Andel	Areal	Andel
Lövdominans F	1,8 ha	2,9 %	3,7 ha	5,9 %	5,5 ha	8,8 %
Sumpskog	0,4 ha	0,7 %	1,1 ha	1,8 %	1,5 ha	2,4 %
Torvmark	0,0 ha	0,0 %	0,9 ha	1,4 %	0,9 ha	1,4 %
Naturvärde (SKS)	0,0 ha	0,0 %	0,1 ha	0,2 %	0,1 ha	0,2 %
Nyckelbiotop	0,0 ha	0,0 %	0,2 ha	0,3 %	0,2 ha	0,3 %
Speciella värden saknas	0,0 ha	0,0 %	28,0 ha	45,0 %	28,0 ha	45,0 %
Produktiv skogsmark	3,2 ha	5,1 %	59,0 ha	94,9 %	62,2 ha	100,0 %

## Avdelningar med speciella värden (natur och kultur)

Avdelning	Areal	Målklass	Ålder	TGLBÄ	Lövdominerade bestånd redovisas ej	
1/8	<0,1 ha	NO	55	53200	Sumpskog	1 (14)
2/12	<0,1 ha	PG	60	0X000	Nyckelbiotop	2 (14)
2/14	0,1 ha	PG	65	18100	Naturvärde (SKS)	3 (14)
2/15	<0,1 ha	PG	60	09100	Sumpskog	4 (14)
2/18	<0,1 ha	PG	30	0X000	Sumpskog	5 (14)
2/19	0,3 ha	PG	45	36100	Sumpskog	6 (14)
2/20	0,3 ha	NS	55	24400	Sumpskog	7 (14)
2/21	<0,1 ha	PG	25	25300	Sumpskog	8 (14)
2/22	0,1 ha	PG	55	54100	Sumpskog	9 (14)
2/24	<0,1 ha	PG	115	19000	Nyckelbiotop	10 (14)
2/27	0,9 ha	PG	105	X0000	Torvmark	11 (14)
2/27	0,5 ha	PG	105	X0000	Sumpskog	12 (14)
2/29	<0,1 ha	PG	75	73000	Nyckelbiotop	13 (14)



# Sammanställning speciella värden (natur/kultur)

2/30

<0,1 ha

PG

55

82000

Nyckelbiotop

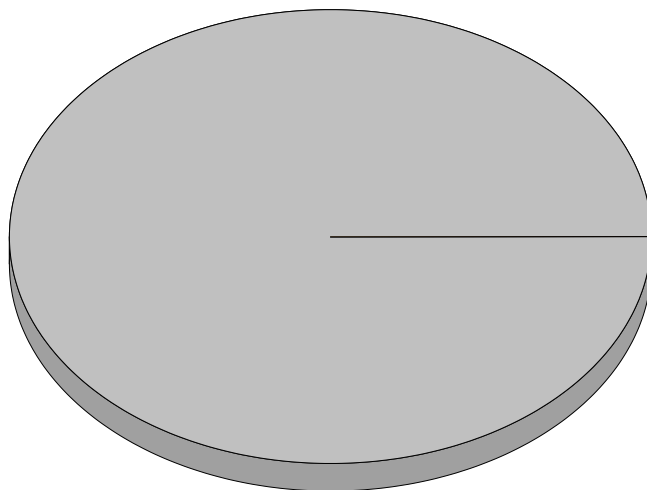
14 (14)



# Sammanställning certifiering

Sammanställningen avser 62,2 ha produktiv skogsmark.

■ Målklass NS/NO, 0,0 %, 0,0 ha ■ Anpassad skötsel, 0,0 %, 0,0 ha ■ Övrig produktiv skogsmark, 100,0 %, 62,2 ha



## Avdelningar för certifiering NS/NO

Avdelning	Areal		Mål	Ålder	TGLBÄ	m <sup>3</sup> sk		Skötselriktning
	ha	%				ha	avd	
Summa	<0,1	<0,1				0		

## Avdelningar för certifiering framtida lövdominans

<sup>1</sup> % av planens friska/fuktiga mark

Avdelning	Areal		Mål	Ålder	TGLBÄ	m <sup>3</sup> sk		Skötselriktning
	ha	% <sup>1</sup>				ha	avd	
Summa	<0,1	<0,1				0		

## Avdelningar för certifiering anpassat brukande

Avdelning	Areal		Mål	Ålder	TGLBÄ	m <sup>3</sup> sk		Skötselriktning
	ha	%				ha	avd	
Summa	<0,1	<0,1				0		



# Kolbalans

## Produktiv skogsmark

Areal på vilken kolförrådet beräknas

ha  
**62,2**

## Kolbindning

Inbunden mängd kol för perioden 2025-10-05 + 10 år beräknad med hänsyn till föreslagna åtgärder

ton/ha/år  
**1,68**

## Totalt kolförråd

Kol

Koldioxid CO<sub>2</sub>e

ton  
**8 808**  
**32 273**

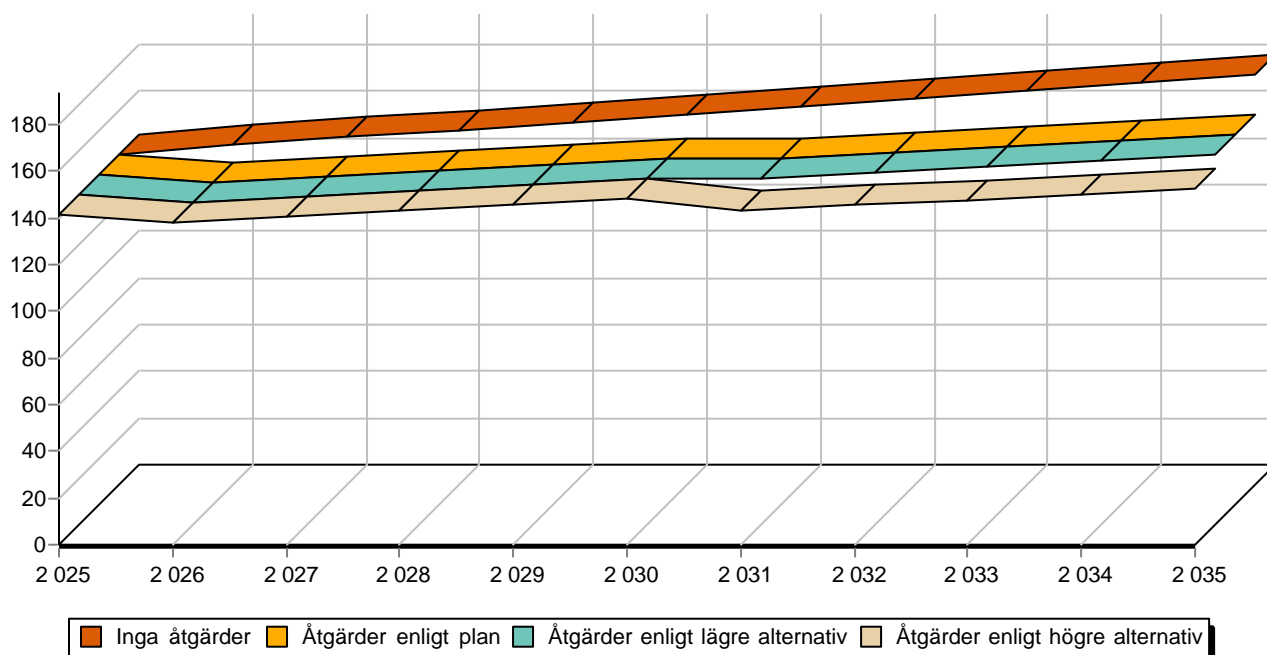
## Kolförråd, ton/ha

	2025	2035
Barr/löv	2,1	1,9
Grenar	14,1	16,2
Stamved	50,2	58,7
Stubbar och rötter	23,4	27,9
Förna och markbundet kol	51,8	53,7
	141,6	158,4

## Scenarion, ton kol/ha

	Enlig plan	Lägre alternativ	Högre alternativ
Förnyngsringssavverkning	-6,2	-6,2	-12,2
Avverkning ÖF	0,0	0,0	0,0
Gallring	-10,1	-10,1	-10,5
Röjning	-0,5	-0,5	-0,5
	-16,8	-16,8	-23,2

## Totalt kolförråd, ton/ha



# Avverkning och tillväxt

## Avverkning

I redovisad avverkningsvolym ingår 5 års tillväxt för avverkningar med angelägenhetsgrad 2 och 3.

I begreppet löv ingår alla lövträdsarter.

Åldersklass	Gallring				Förnygringsavverkning				Naturvårdande skötsel			
	ha	Barr m³sk	Löv m³sk	Totalt m³sk	ha	Barr m³sk	Löv m³sk	Totalt m³sk	ha	Barr m³sk	Löv m³sk	Totalt m³sk
<b>Kalmark</b>												
- 9 år												
10 - 19												
20 - 29												
30 - 39												
40 - 49	4,5	243	27	270								
50 - 59	15,2	953	32	985					0,4	10	7	17
60 - 69	2,8	172		172								
70 - 79												
80 - 89												
90 - 99												
100 - 109												
110 - 119					2,3	931		931				
120 +												
Lågprodskog(E) ÖF/Skikt												
Grundförslag	22,5	1368	59	1427	2,3	931		931	0,4	10	7	17
Högre alt.				1477				1856				17
Lägre alt.				760				931				17

<b>Total avverkning</b>	<b>- högre alt.</b>	<b>- lägre alt.</b>	<b>m³sk/ha efter 10 år</b>	<b>- högre alt.</b>	<b>- lägre alt.</b>
2 375	3 350	1 708	234	216	245

## Tillväxt

I sammanställningen redovisas tillväxt under perioden samt areal och virkesförråd efter 10 år.

Observera att såväl tillväxt som areal och virkesförråd om 10 år förutsätter att föreslagna åtgärder utförs

Åldersklass	Tillväxt			Areal och virkesförråd efter 10 år		
	Barr m³sk	Löv m³sk	Totalt m³sk	ha	m³sk	m³sk/ha
<b>Kalmark</b>						
- 9 år				6,0		
10 - 19	41	10	51			
20 - 29	24	10	34	0,8	85	106
30 - 39	284	8	292	0,7	65	93
40 - 49	453	36	489	4,6	782	170
50 - 59	1635	106	1741	6,5	1647	253
60 - 69	881	33	914	27,4	6837	250
70 - 79	83		83	12,6	4090	325
80 - 89	86		86	1,3	421	324
90 - 99				1,4	478	341
100 - 109	17		17			
110 - 119	34		34	0,9	89	99
120 +						
Lågprodskog(E) ÖF/Skikt						
<b>Summa</b>	3538	203	3741	62,2	14494	233

# Skogsvårdsåtgärder

Blanketten innehåller ett sammandrag av avdelningsvis föreslagna åtgärder.  
Sammanställningen förutsätter att samtliga åtgärder enligt grundförslaget utförs.

Åtgärd (F) = Följd (A) = Alternativ	Angelägenhetsgrad					Summa ha
	Förfallna ha	Snarast ha	2 - 5 år ha	5 - 10 år ha	10 - 20 år ha	
Plantering	3,7					3,7
Plantering, Följd	2,3					2,3
Återväxtkontroll, Följd	6,0					6,0
Röjning	1,9					1,9
Markberedning, annan, Följd	2,3					2,3
Summa ha	16,2					16,2



# Åtgärdsöversikt

Samtliga avdelningar där åtgärder är föreslagna finns här uppräknade.

Angelägenhetsgrad: FF = Förfallen, 1 = Snarast, 2 = Inom 2-5 år, 3 = Inom 5-10 år, 4 = Inom 10 - 20 år

Åtgärd (F) = Följd (A) = Alternativ	Ang	Avdelning	Prod areal ha	Ålder år	Stånd- orts- index	Volym m³sk /ha	Uttag m³sk inkl tillv	Utförs år	Anteckning
Föryng avv	FF	2 - 24	2,3	115	G24	405	931		
Gallring	FF	2 - 19	4,5	45	G24	240	270		
Gallring	FF	2 - 22	5,1	55	T24	250	319		
Sista Gallring	FF	2 - 26	2,8	65	T20	245	172		
Röjning	FF	2 - 18	0,4	30	G24	129	0		
Röjning	FF	2 - 21	0,7	25	G22	44	0		
Röjning	FF	2 - 35	0,8	15	G24	43	0		
Plantering	FF	2 - 11	3,7	0	G24	0	0		
Återväxtkontroll (F)	FF	2 - 11	3,7	0	G24	0	0		
Plantering (F)	FF	2 - 24	2,3	115	G24	405	0		
Återväxtkontroll (F)	FF	2 - 24	2,3	115	G24	405	0		
Markberedning, annan (F)	FF	2 - 24	2,3	115	G24	405	0		
Naturvårdshuggning	FF	2 - 20	0,4	55	B14	140	17		
Föryng avv (A)	2	2 - 14	2,0	65	G26	410	(924)		
Sista Gallring	2	2 - 30	5,6	55	T22	225	362		
Gallring (A)	2	2 - 31	2,0	30	T22	75	(51)		
Sista Gallring	2	2 - 33	4,5	55	T22	235	303		

# Avdelningsbeskrivning

## Skifte: Skifte 1

När: 1 = Snarast, 2 = Inom 2-5 år, 3 = Inom 5-10 år, 4 = Inom 10 - 20 år, FF = Förfallen

<sup>2</sup> PG - Produktionsmål med miljöhänsyn

<sup>1</sup> i = grön kommentar, ii = generell kommentar, iii = åtgärdskommentar, iv = speciella värden

Avd nr	Areal ha (-Avdrag) [Skikt]	Å g o	Ålder år	Hkl Skikt	SI	Virkesförråd m <sup>3</sup> sk		Mål klass	Trädslag		Med diam cm	Beskrivning	Åtgärd Alternativ	N ä r	Uttag inkl tillväxt		Årlig tillväxt m <sup>3</sup> sk per ha	Not <sup>1</sup>
						ha	avd		%	m <sup>3</sup> sk								
1	2,6	1	65	G1	T20	200	520	PG <sup>2</sup>	Tall 50 Gran 50	21	Bergbundet Gallrat 2021 Frisk	Ingen åtgärd					5,5	
Priotal Gallringsmall (SKS): 2,2 Total gödslingsseffekt (under ca 10 år) av en giva om 150 Kg N/ha: 19 m <sup>3</sup> sk/ha																		
2	0,3	2										Myr						
3	2,8	1	55	G1	T22	209	585	PG <sup>2</sup>	Tall 60 Gran 35 Löv 5	17	Olikåldrigt Underröjt Kulturmård Gallrat 2021 Frisk	Ingen åtgärd					6,5	
Priotal Gallringsmall (SKS): 2,3 Total gödslingsseffekt (under ca 10 år) av en giva om 150 Kg N/ha: 18 m <sup>3</sup> sk/ha																		
4	0,9	1	35	G1	G18	190	171	NO,s	Tall 40 Gran 50 Löv 10	13	Framtida lövdominans Fuktigt Dikat Naturvård Fuktig	Ingen åtgärd					8,3	i,iv <sup>1</sup>
Målklass: NO - Naturvårdsmål, örört. Syftet är att nyskapa naturvärden. Naturvård: Beskrivning Fuktigt stråk i två delar som sträcker sig genom skiftet ner mot tjärnen. Tidigare dikat, men dikena har till större delen gått igen. Mål Låta området utvecklas till en refugie i landskapet. Låta lövet utvecklas och ta plats. Åtgärd Ingen åtgärd. Spec värden: Lövdominans F. Priotal Gallringsmall (SKS): 0,5																		
5	2,0	1	45	G1	T20	174	348	PG <sup>2</sup>	Tall 80 Gran 20	18	Underröjt Gallrat 2021 Frisk	Ingen åtgärd					6,4	
Priotal Gallringsmall (SKS): 1,7 Total gödslingsseffekt (under ca 10 år) av en giva om 150 Kg N/ha: 19 m <sup>3</sup> sk/ha																		

# Avdelningsbeskrivning

## Skifte: Skifte 1

När: 1 = Snarast, 2 = Inom 2-5 år, 3 = Inom 5-10 år, 4 = Inom 10 - 20 år, FF = Förfallen

<sup>2</sup> PG - Produktionsmål med miljöhänsyn

<sup>1</sup> i = grön kommentar, ii = generell kommentar, iii = åtgärdskommentar, iv = speciella värden

Avd nr	Areal ha (-Avdrag) [Skikt]	Å g o	Ålder år	Hkl Skikt	SI	Virkesförråd m <sup>3</sup> sk		Mål klass	Trädslag		Med diam cm	Beskrivning	Åtgärd Alternativ	N ä r	Uttag inkl tillväxt		Årlig tillväxt m <sup>3</sup> sk per ha	Not <sup>1</sup>	
						ha	avd		%	m <sup>3</sup> sk									
6	0,9	1	55	G1	T22	238	214	NS,s	Tall 60 Gran 30 Löv 10	17	Framtida lövdominans Varier bonitet Bergbundet Naturvård Frisk	Ingen åtgärd					6,9	i,iv <sup>1</sup>	
<p>Målklass: NS - Naturvårdsmål med skötsel. Syftet är att nyskapa naturvärden.</p> <p>Naturvård: Beskrivning Bergbundet område i anslutning till tjärnen. Blandskog med i huvudsak tall. En mindre byggnad finns inom området. Mål Skapa ett område där lövet gynnas och på sikt kan nå 50 % av volymen. Åtgärd Gynna löv vid framtida åtgärder. Gallra bort i huvudsak gran, därefter något av tallen. Låt tallar och björkar bli gamla och grova.</p> <p>Spec värden: Lövdominans F.</p> <p>Priotal Gallringsmall (SKS): 2,6</p>																			
7	6,7	1	55	G1	T22	204	1367	PG <sup>2</sup>	Tall 60 Gran 30 Löv 10	17	Bergbundet Varier bonitet Gallrat 2021 Frisk	Ingen åtgärd						6,4	
<p>Priotal Gallringsmall (SKS): 2,5 Total gödslingsseffekt (under ca 10 år) av en giva om 150 Kg N/ha: 18 m<sup>3</sup>sk/ha</p>																			
8	1,0	1	55	G1	T16	150	150	NO,s	Tall 50 Gran 30 Löv 20	14	Naturvård Fuktig	Ingen åtgärd						4,3	i,iv <sup>1</sup>
<p>Målklass: NO - Naturvårdsmål, orört. Syftet är att nyskapa naturvärden.</p> <p>Naturvård: Beskrivning Fuktigt stråk (delvis sumpskog) som löper igenom skiftet och som mynnar ut i sjön. Mål Låta området utvecklas till en refugie i landskapet. Hög andel död ved på sikt. Åtgärd Ingen åtgärd.</p> <p>Spec värden: Sumpskog 8 %.</p> <p>Priotal Gallringsmall (SKS): 2,3</p>																			

# Avdelningsbeskrivning

## Skifte: Skifte 2

När: 1 = Snarast, 2 = Inom 2-5 år, 3 = Inom 5-10 år, 4 = Inom 10 - 20 år, FF = Förfallen

<sup>2</sup> PG - Produktionsmål med miljöhänsyn

<sup>1</sup> i = grön kommentar, ii = generell kommentar, iii = åtgärdskommentar, iv = speciella värden

Avd nr	Areal ha (-Avdrag) [Skikt]	Å g o	Ålder år	Hkl Skikt	SI	Virkesförråd m³sk		Mål klass	Trädslag		Med diam cm	Beskrivning	Åtgärd Alternativ	N ä r	Uttag inkl tillväxt		Årlig tillväxt m³sk per ha	Not <sup>1</sup>
						ha	avd		%	m³sk								
9	0,3	2										Myr						
10	0,4	1	55	G1	G20	335	134	PG <sup>2</sup>	Gran	100	21	Branter Torkskador Frisk	Ingen åtgärd				9,4	
Priotal Total gödslingsseffekt (under ca 10 år) av en giva om 150 Kg N/ha: 19 m³sk/ha																		
11	3,7	1	0	K1	G24	0	0	PG <sup>2</sup>				Framtida lövdominans Delvis planterat Frisk	Plantering Återväxtkontroll (F)	FF FF				iv <sup>1</sup>
Spec värden: Lövdominans F.																		
12	2,2	1	60	G1	G22	260	572	PG <sup>2</sup>	Gran	100	27	Gallrat Frisk	Ingen åtgärd				8,1	iv <sup>1</sup>
Spec värden: Nyckelbiotop 1 %.																		
Priotal Gallringsmall (SKS): 1,4 Total gödslingsseffekt (under ca 10 år) av en giva om 150 Kg N/ha: 18 m³sk/ha																		
13	0,3	2										Myr						
14	2,0	1	65	S1	G26	410	820	PG <sup>2</sup>	Tall Gran Löv	10 80 10	29	Gallrat Frisk	Ingen åtgärd Föryng avv (A)	2	100	924	10,5	iv <sup>1</sup>
Spec värden: Naturvärde (SKS) 6 %.																		
Priotal Visar-%: 3,0 Total gödslingsseffekt (under ca 10 år) av en giva om 150 Kg N/ha: 15 m³sk/ha																		

# Avdelningsbeskrivning

## Skifte: Skifte 2

När: 1 = Snarast, 2 = Inom 2-5 år, 3 = Inom 5-10 år, 4 = Inom 10 - 20 år, FF = Förfallen

<sup>2</sup> PG - Produktionsmål med miljöhänsyn

<sup>1</sup> i = grön kommentar, ii = generell kommentar, iii = åtgärdskommentar, iv = speciella värden

Avd nr	Areal ha (-Avdrag) [Skikt]	Å g o	Ålder år	Hkl Skikt	SI	Virkesförråd m <sup>3</sup> sk		Mål klass	Trädslag		Med diam cm	Beskrivning	Åtgärd Alternativ	N ä r	Uttag inkl tillväxt		Årlig tillväxt m <sup>3</sup> sk per ha	Not <sup>1</sup>
						ha	avd		%	m <sup>3</sup> sk								
15	2,3	1	60	G1	G22	247	568	PG <sup>2</sup>	Gran 95 Löv 5	18	Gallrat Bergbundet Frisk	Ingen åtgärd				7,8	iv <sup>1</sup>	
Spec värden: Sumpskog 2 %.																		
Priotal Gallringsmall (SKS): 1,0 Total gödslingseffekt (under ca 10 år) av en giva om 150 Kg N/ha: 17 m <sup>3</sup> sk/ha																		
16	0,7	1	60	G1	G26	260	182	PG <sup>2</sup>	Gran 95 Löv 5	30	Gallrat Frisk	Ingen åtgärd				8,7		
Priotal Total gödslingseffekt (under ca 10 år) av en giva om 150 Kg N/ha: 17 m <sup>3</sup> sk/ha																		
17	0,7	2									Myr							
18	0,4	1	30	R2	G24	129	52	PG <sup>2</sup>	Gran 100		Frisk	Röjning	FF	25		8,6	iv <sup>1</sup>	
Spec värden: Sumpskog 22 %.																		
19	4,6 (-0,1)	1 L	45	G1	G24	240	1080	PG <sup>2</sup>	Tall 30 Gran 60 Löv 10	13	Röjt Kulturvård Frisk	Gallring	FF	25	270	8,0	iv <sup>1</sup>	
Spec värden: Sumpskog 7 %.																		
Priotal Gallringsmall (SKS): 1,6 Total gödslingseffekt (under ca 10 år) av en giva om 150 Kg N/ha: 17 m <sup>3</sup> sk/ha																		
20	0,4	1	55	S3	B14	140	56	NS,s	Tall 20 Gran 40 Löv 40	16	Död ved Naturvård Blöt	Naturvårdshuggning	FF	30	17	3,8	i,iv <sup>1</sup>	
Målklass: NS - Naturvårdsmål med skötsel. Syftet är att nyskapa naturvärden.																		
Naturvård: Beskrivning Område som är blött och som består av blandskog. Mål Att få en lövdominerad, olikåldrig och ojämn skog på blöt mark. Åtgärd Att gynna lövet vid gallringen.																		
Spec värden: Sumpskog 83 %.																		
Priotal Visar-%: 6,7																		

# Avdelningsbeskrivning

## Skifte: Skifte 2

När: 1 = Snarast, 2 = Inom 2-5 år, 3 = Inom 5-10 år, 4 = Inom 10 - 20 år, FF = Förfallen

<sup>2</sup> PG - Produktionsmål med miljöhänsyn

<sup>1</sup> i = grön kommentar, ii = generell kommentar, iii = åtgärdskommentar, iv = speciella värden

Avd nr	Areal ha (-Avdrag) [Skikt]	Å g o	Ålder år	Hkl Skikt	SI	Virkesförråd m <sup>3</sup> sk		Mål klass	Trädslag		Med diam cm	Beskrivning	Åtgärd Alternativ	N ä r	Uttag inkl tillväxt		Årlig tillväxt m <sup>3</sup> sk per ha	Not <sup>1</sup>
						ha	avd		%	m <sup>3</sup> sk								
21	0,7	1	25	R2	G22	44	31	PG <sup>2</sup>	Tall 20 Gran 50 Löv 30			Röjt Frisk	Röjning	FF	30		4,8	iv <sup>1</sup>
Spec värden: Sumpskog 4 %.																		
22	5,1	1	55	G1	T24	250	1275	PG <sup>2</sup>	Tall 50 Gran 40 Löv 10	23		Bergbundet Blockigt Frisk	Gallring	FF	25	319	6,4	iv <sup>1</sup>
Spec värden: Sumpskog 2 %.																		
Priotal Gallringsmall (SKS): 1,2 Total gödslingseffekt (under ca 10 år) av en giva om 150 Kg N/ha: 17 m <sup>3</sup> sk/ha																		
23	0,9	2										Bevuxen myr Torvmark						
24	2,3	1	115	S2	G24	405	931	PG <sup>2</sup>	Tall 10 Gran 90	31		Bergbundet Blockigt Imp fläckar Frisk	Föryng avv Markberedning, annan (F) Plantering (F) Återväxtkontroll (F)	FF FF FF FF	100	931	1,5	iv <sup>1</sup>
Spec värden: Nyckelbiotop 3 %.																		
Priotal Visar-%: 2,2																		
25	0,2	2										Myr Vatten						
26	2,8	1	65	G1	T20	245	686	PG <sup>2</sup>	Tall 80 Gran 20	26		Olikåldrig Frisk	Sista Gallring	FF	25	172	5,2	
Priotal Gallringsmall (SKS): 1,7 Total gödslingseffekt (under ca 10 år) av en giva om 150 Kg N/ha: 18 m <sup>3</sup> sk/ha																		

# Avdelningsbeskrivning

## Skifte: Skifte 2

När: 1 = Snarast, 2 = Inom 2-5 år, 3 = Inom 5-10 år, 4 = Inom 10 - 20 år, FF = Förfallen

<sup>2</sup> PG - Produktionsmål med miljöhänsyn

<sup>1</sup> i = grön kommentar, ii = generell kommentar, iii = åtgärdskommentar, iv = speciella värden

Avd nr	Areal ha (-Avdrag [Skikt])	Å g o	Ålder år	Hkl Skikt	SI	Virkesförråd m <sup>3</sup> sk		Mål klass	Trädslag		Med diam cm	Beskrivning	Åtgärd Alternativ	N ä r	Uttag inkl tillväxt		Årlig tillväxt m <sup>3</sup> sk per ha	Not <sup>1</sup>
						ha	avd		%	m <sup>3</sup> sk								
27	0,9	1	105	S3	T14	80	72	PG <sup>2</sup>	Tall	100	19	Torvmark Blöt	Ingen åtgärd				1,9	iv <sup>1</sup>
Spec värden: Sumpskog 59 %. Torvmark 100 %.																		
Priotal Visar-%: 4,3 Gallringsmall (SKS): 0,4																		
28	0,9	2										Myr						
29	1,3	1	75	S1	T24	260	338	PG <sup>2</sup>	Tall	70	26	Frisk	Ingen åtgärd				6,4	iv <sup>1</sup>
Spec värden: Nyckelbiotop 1 %.																		
Priotal Visar-%: 2,8 Total gödslingseffekt (under ca 10 år) av en giva om 150 Kg N/ha: 17 m <sup>3</sup> sk/ha																		
30	5,6	1	55	G1	T22	225	1260	PG <sup>2</sup>	Tall	80	23	Frisk	Sista Gallring	2	25	362	6,3	iv <sup>1</sup>
Spec värden: Nyckelbiotop 1 %.																		
Priotal Gallringsmall (SKS): 1,3 Total gödslingseffekt (under ca 10 år) av en giva om 150 Kg N/ha: 18 m <sup>3</sup> sk/ha																		
31	2,0	1	30	R2	T22	75	150	PG <sup>2</sup>	Tall	60		Röjt	Ingen åtgärd				5,4	
Priotal Gallring (A)																		
32	1,3	1	35	R2	G18	90	117	PG <sup>2</sup>	Tall	30		Fuktigt	Ingen åtgärd				5,7	
Priotal Olikåldrigt																		
Fuktigt																		
33	4,5	1	55	G1	T22	235	1058	PG <sup>2</sup>	Tall	80	21	Frisk	Sista Gallring	2	25	303	6,5	
Priotal Gallring (A)																		
Gallringsmall (SKS): 1,2 Total gödslingseffekt (under ca 10 år) av en giva om 150 Kg N/ha: 18 m <sup>3</sup> sk/ha																		

# Avdelningsbeskrivning

Skifte: Skifte 2

När: 1 = Snarast, 2 = Inom 2-5 år, 3 = Inom 5-10 år, 4 = Inom 10 - 20 år, FF = Förfallen

<sup>2</sup> PG - Produktionsmål med miljöhänsyn

<sup>1</sup> i = grön kommentar, ii = generell kommentar, iii = åtgärdskommentar, iv = speciella värden

Avd nr	Areal ha (-Avdrag) [Skikt]	Ägo	Ålder år	Hkl Skikt	SI	Virkesförråd m <sup>3</sup> sk		Mål klass	Trädslag		Med diam cm	Beskrivning	Åtgärd Alternativ	När	Uttag inkl tillväxt		Årlig tillväxt m <sup>3</sup> sk per ha	Not <sup>1</sup>
						ha	avd		%	m <sup>3</sup> sk								
34	1,4	1	80	S1	T22	280	392	PG <sup>2</sup>	Tall 60 Gran 40	25	Frisk	Ingen åtgärd				6,2		
Priotal Visar-%: 2,6 Total gödslingsseffekt (under ca 10 år) av en giva om 150 Kg N/ha: 18 m <sup>3</sup> sk/ha																		
35	0,8	1	15	R2	G24	43	34	PG <sup>2</sup>	Tall 40 Gran 40 Löv 20		Frisk	Röjning	FF	25		6,4		

# Kommentarer till Skåltjärnshyttan 1:91

