

Välarronderad skogsfastighet med god virkesvolym och stark tillväxt

GÄVLE TRÖDJE 1:42



LUDVIG  CO

Välarronderad skogsfastighet

Större skogsfastighet i Trödje strax norr om Gävle. Fastigheten omfattar totalt 262,9 ha, varav 233 ha produktiv skogsmark med ett uppskattat virkesförråd om ca 37 500 m³sk. Skogsbeståndet domineras av tall och gran med god spridning i åldersklasserna, vilket ger både stabilitet och framtida avverkningsmöjligheter. Fastigheten innehåller även betydande arealer äldre skog och stora delar föryngringsmogen skog, vilket skapar förutsättningar för löpande intäkter för den aktive skogsägaren.

Utgångspris: 17 000 000 SEK



Sebastian Nimani
Fastighetsmäklare

070-295 85 79
sebastian.nimani@ludvigfast.se



Gävle
Nobelvägen 2
0771-27 27 27

LUDVIG & CO



Beskrivning

Fastighetsuppgifter

Arealuppgifter

Total areal enligt fastighetsregistret: 262 ha
Total areal enligt skogsbruksplan: 269 ha
Total areal enligt fastighetskartan (SeSverige): 268 ha

Uppgift om areal och gränser från fastighetsdatasystemet och Lantmäteriets kartor har kommit till under en lång tidsepok och är framställda med skilda metoder. De gränser som syns i kartan kan därför ha stora variationer i lägesnoggrannhet, från centimeternivå till ett medelfel på tiotals meter. Därför kan uppgifter om arealen variera från olika källor.

Skogsuppgifter

Skogsbruksplan upprättades i oktober 2025, ajourhållen till och med 2026-04-28. Enligt skogsbruksplanen omfattar den produktiva skogsmarken 233,3 ha. Virkesvolymen är uppskattad till 37 492 m³sk. Medeltal 161 m³sk/ha. Trädslagsfördelning 48 % tall, 31 % gran, 15 % björk, 3 % löv, 2 % grå al och 1 % asp. Beräknad medelbonitet 5,1 m³sk/ha/år.

Skogsinventeringen är upprättad med för skogsinventering gängse metoder och kan därför vara behäftad med osäkerhet i angivna uppgifter. Det åligger köparen att själv kontrollera uppgifterna i skogsinventeringen.

Skogsvårdslagen

På brukningsenheter med produktiv skogsmark om 0 - 100 ha får maximalt 50 ha vara kalmark och skog under 20 år. På brukningsenheter över 100 ha produktiv skogsmark får förnygringsavverkning inte ske i sådan utsträckning att mer än hälften av brukningsenhetens produktiva skogsmarksareal kommer att bestå av kalmark och skog yngre än 20 år (den sk 50 % regeln). Som brukningsenhet räknas normalt den produktiva skogsmark inom en kommun som tillhör samma ägare.

Fastighetsgränser

Fastigheternas gränser kan vara bristfälligt uppmärskade. Säljaren svarar ej för ytterligare uppmärskning av dessa.

Jakt

Fastigheten ingår i Trödje VVO. Jakten är tillgänglig from 2027-07-01.

Arrende/stöd/nyttjanderätter

Två sidoarrenden uppsagda per dagens datum, marken tillgänglig för köparen 2027-03-14. Projektering av vindkraft, se bifogat avtal.

Byggnad på ofri grund

Lada på ofri grund på fd Trödje 5:8 enligt köpekontrakt (2022).

Taxeringsvärde

Typkod 110 Lantbruksenhet, obebyggd

Totalt taxeringsvärde är: 14 787 000 SEK

Taxeringsvärdet är: Fastställt

Taxeringsår: 2024

I detta ingår följande taxeringsvärden:

Skogsmark: 14 387 000 SEK (218 ha)

Skogsimpediment: 72 000 SEK (26 ha)

Skog med restriktion: 56 000 SEK (10 ha)

Åkermark: 260 000 SEK (7 ha)

Betesmark: 12 000 SEK (1 ha)

Inteckningar

Fastigheten överläts fri från lån och inteckningar.

Vindkraft

Arrendeavtal för vindkraft skifte 7, avtal finns.

Planer, bestämmelser mm

Fastigheten Trödje 5:58 berörs av byggnadsplan avseende fritidsbebyggelse, akt nr: 21-78:781 och akt nr:21-P97-82. Fd Trödje 5:59 och 5:8 berörs av vattenskyddsområde, akt nr21-gxvi:19

Forn- och kulturlämning

Det finns registrerade forn eller kulturlämningar på fastigheten (Källa SeSverige).

Egendomen berörs enligt Fornsök av en fornlämning i form av ett röse (L1951:6648).

Därutöver finns sju övriga historiska lämningar i form av kolningsanläggningar, dammvall, plats med tradition och fyndplats.

Naturvärden

Två nyckelbiotoper, ett biotopskyddsområde samt flera områden med höga naturvärden har identifierats inom området.

Vägar och samfälligheter

En köpare övertar fastighets skogsbilvägar samt andelar i anslutande vägar. Trödje-Hilleviks samfällighetsförening samt Trödjeskogens samfällighetsförening.

Kolbindning

Brukandet av skogen på ett långsiktigt och hållbart sätt gör ofta en stor klimatnytta. Vi använder pcSKOG:s beräkning av skogsfastighetens kolbalans. Den produktiva skogsmarken binder enligt skogsbruksplanen årligen -0,31 ton kol per hektar. Den totala mängden bundet kol i skog och skogsmark uppgår till 28 463 ton vilket motsvarar 104 293 ton CO₂e.

Visning

Ingen organiserad visning av fastighetens skogsmark kommer att ske via fastighetsmäklaren och intressenterna får själva låta besikta och undersöka fastigheten. Vederbörlig hänsyn skall därför tas till jakt, rekreation samt intilliggande fastighetsägare.

Besiktning och undersökningsplikt

Den slutgiltiga köparen har enligt jordabalken ett långtgående ansvar att undersöka fastigheten och förvissa sig om dess skick, gränser och areal före köpet. Köparen ges därför möjlighet till att på egen hand eller genom egen konsult före köpet undersöka fastigheten och därigenom skaffa sig kännedom om det skick vari den befinner sig. Besiktning av fastigheten kan ske under hela anbuds tiden. Den som slutligen köper fastigheten är medveten om att det i köpekontraktet kommer att tas in en klausul där det betonas att de i fastighetsbeskrivningen lämnade uppgifterna är ungefärliga. Informationen i fastighetsbeskrivning är baserad på ägarens uppgifter samt annat tillgängligt offentligt material. För felaktigheter i detta material ansvaras ej. För händelse som inte kunnat förutses eller påverkas och som ändrar givna förutsättningar ansvaras ej. Ludvig & Co förbehåller sig rätten att ändra fastighetsbeskrivningen, dess omfattning eller förutsättningar i den mån det anses erforderligt, utan särskilt meddelande.

Försäljningssätt

Försäljningen av fastigheten sker via öppen budgivning. Säljaren har fri prövningsrätt och förbehåller sig rätten att när som helst anta inkommet bud. Intressenter ombeds härav att så snart intresse uppstår inkomma med intresseanmälan till handläggande fastighetsmäklare.

Betalningsvillkor

10 % av köpeskillingen erlägges kontant som handpenning vid kontraktstecknandet och resterande senast vid tillträdet. Budgivaren skall inom 14 dagar efter avslutad budgivning vara beredd att teckna köpekontrakt, varför besiktning av objektet/fastigheten och kontroll av finansieringsmöjligheter mm bör vara klart innan bud lämnas.

Tillträde

Tillträde enligt överenskommelse.

Näringsverksamhet och momspliktig verksamhet

Den här fastigheten är en lantbruksfastighet som också är en näringsfastighet. Till näringsfastigheten hör skog, åker- och betesmark samt ekonomibyggnader. Bara genom att äga en sådan fastighet innebär att man har näringsverksamhet. Det medför bokföringsskyldighet vilket även medger rätt till avdrag för kostnader som uppkommer genom ägandet av näringsfastighet. Varje år ska du deklarerat din näringsverksamhet, vilken bifogas din vanliga inkomstdeklaration.

Äger du skog, bedriver jordbruk eller arrenderar ut åkermark har du momspliktig verksamhet, vilket innebär att du ska momsregistrera dig. Prata med din mäklare vad det innebär när det gäller skyldigheter, rättigheter och möjligheter!

Förvärvskalkyl näringsfastighet

Vår skogliga kompetens kan erbjuda en förvärvskalkyl som ger dig en bild av hur olika finansieringsalternativ påverkar likviditeten och vilka kostnader och intäkter du kan förvänta dig och när i tiden de infaller.

I det fall du redan äger en skogsfastighet kan vi hjälpa dig att se hur ett tillköp påverkar ditt kassaflöde och hur den befintliga fastigheten påverkar din möjlighet till finansiering.

Kontakta Andreas Östlund eller Alexander Rönngren på Ludvig & Co för frågor kring förvärvskalkylen.

Välkommen ut i skogen

Gå på virtuell visning med Ludvig & Co Fastighetsförmedling:s Gårdskarta. Inspektera ägorna från soffan eller på plats. GPS-funktionen i din telefon eller surfplatta hjälper dig hitta rätt. Nu kan den som är intresserad av en fastighet till salu, inte bara ta del av bilder, beskrivningar och bilagor, utan även promenera runt på fastigheten och inspektera sina potentiella ägor. Med hjälp av GPS får du hela tiden information om var du är. Dessutom kan du klicka på kartbilden och få information från skogsbruksplanen om virkesvolym etc. Råkar du kliva över till grannfastigheten upptäcker du det snabbt och kan gå tillbaka igen.

I Gårdskartan finns Googles kartor och satellitbilder som bakgrundskartor till kartvyn som visar fastighetens utbredning och indelning i olika avdelningar. Man väljer lätt om man vill se fastigheten med kartbild eller satellit, med ägoslagsfärgerna tända eller genomskinliga.

Fastighetsbeskrivning

Fastighetsmäklaren förbehåller sig rätten att ändra fastighetsbeskrivningen, dess omfattning eller förutsättningar i den mån det anses erforderligt, utan särskilt meddelande.

Rättigheter och belastningar

Inskrivna övriga rättigheter, belastningar och övriga gravationer

Fornlämning, Trödje 8:6, Vattenskyddsområde (Beslutsdatum: 1975-05-15, Senast ändrad: 2023-09-01), Biotopskydd 2005:474, Skogligt biotopskyddsområde (Beslutsdatum: 2005-07-07, Registreringsdatum: 2009-03-11, Senast ändrad: 2023-09-01).

Plan och bestämmelser

Trödje 5:58 m.fl., vålnäsberget, Byggnadsplan (Beslutsdatum: 1978-01-23, Senast ändrad: 2025-05-28), Vålnäsberget inom trödje, Ändring av detaljplan (Beslutsdatum: 1996-11-20, Senast ändrad: 2023-09-01).

Gemensamhetsanläggning

GÄVLE TRÖDJE GA:7, GÄVLE TRÖDJE GA:3, GÄVLE TRÖDJE GA:1.

Samfällighet

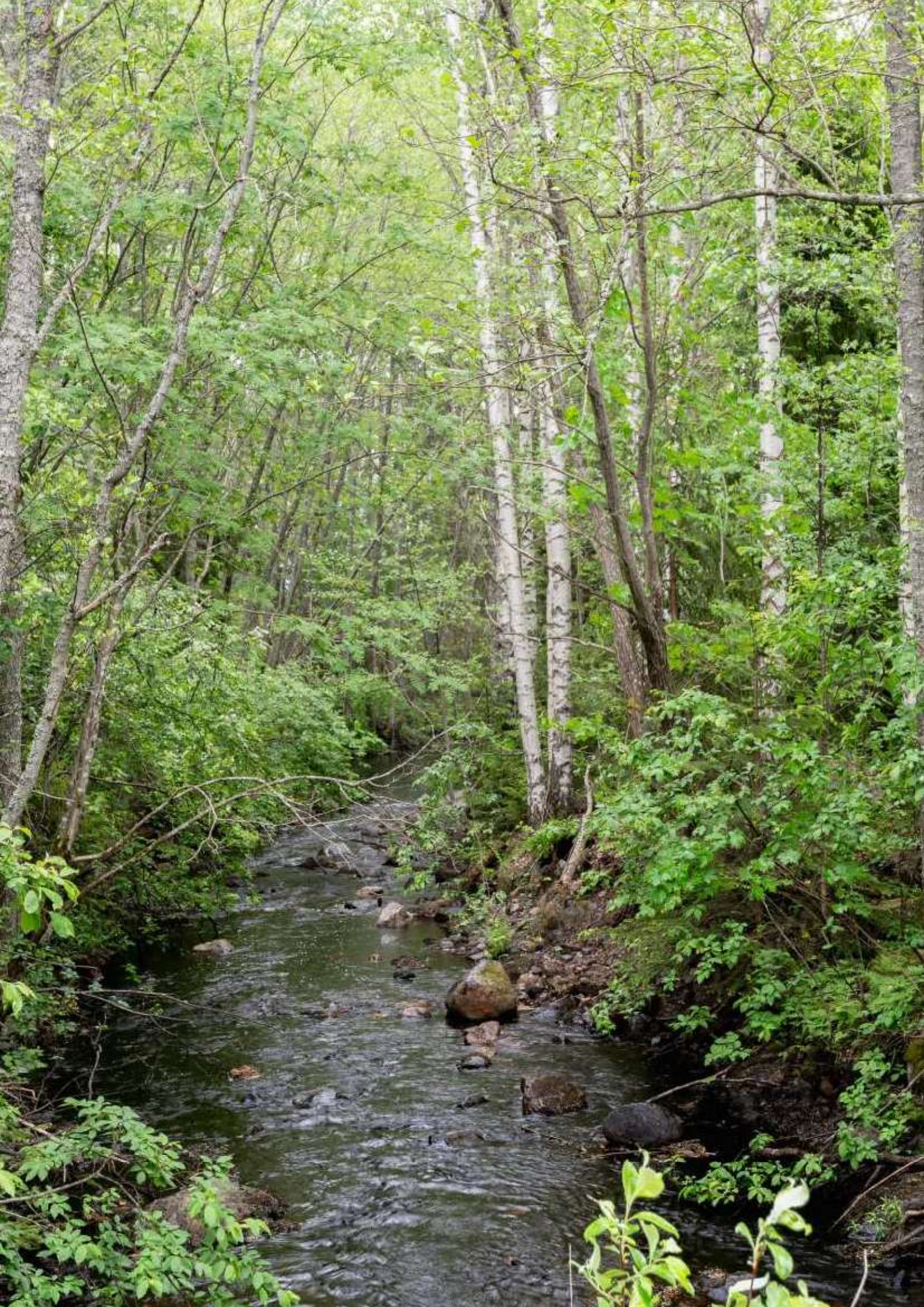
GÄVLE TRÖDJE S:5, GÄVLE TRÖDJE S:11, GÄVLE TRÖDJE FS:35, GÄVLE TRÖDJE S:9, GÄVLE TRÖDJE S:7, GÄVLE TRÖDJE S:2, GÄVLE TRÖDJE S:18, GÄVLE TRÖDJE S:14, GÄVLE TRÖDJE S:15, GÄVLE TRÖDJE S:10, GÄVLE TRÖDJE S:12, GÄVLE TRÖDJE S:13, GÄVLE TRÖDJE S:8.

Rättigheter, last

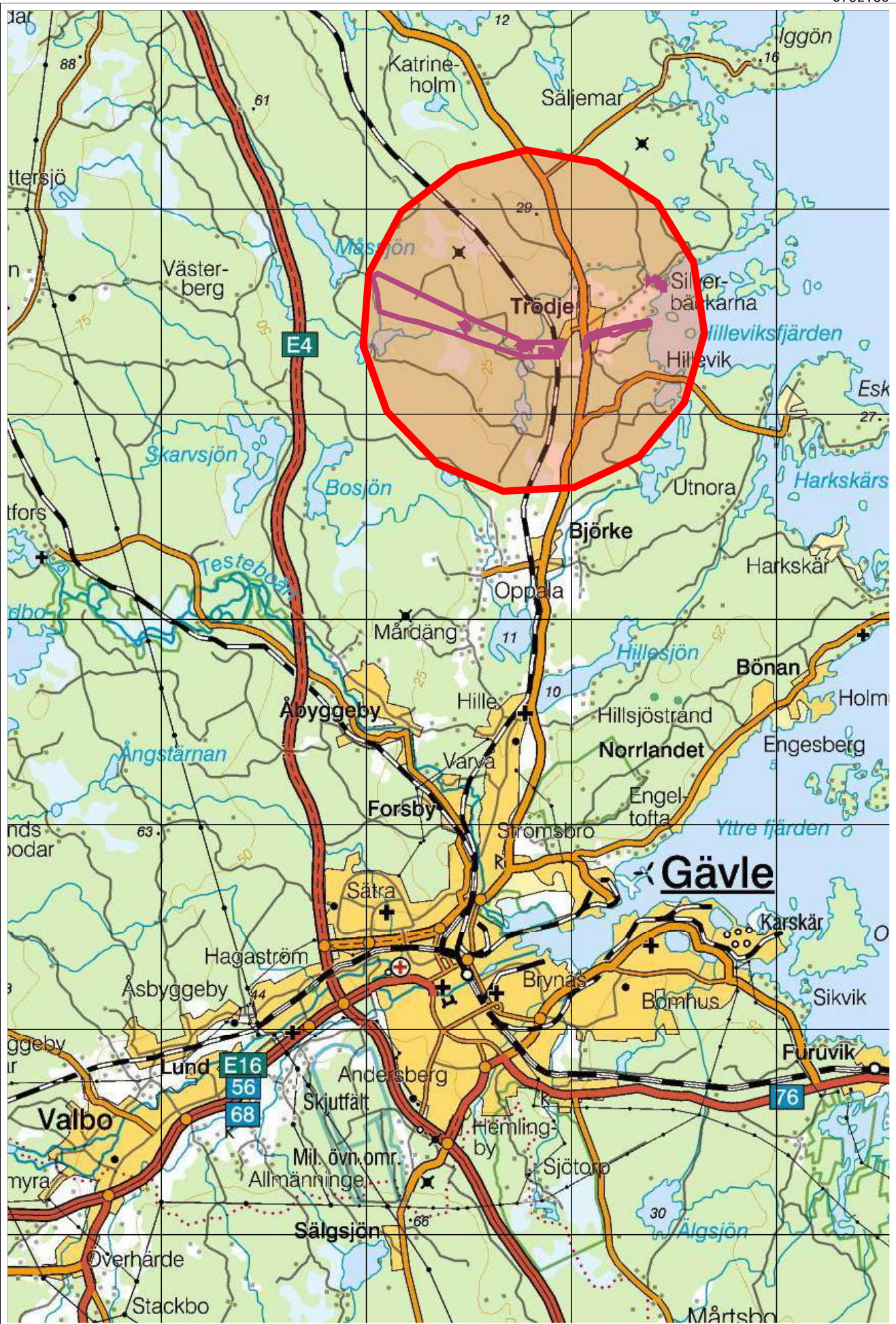
Officialservitut: UTFART, Officialservitut: INOM MARK SOM INTE ÄR IANSPRÅKTAGEN SOM TOMT FÖR BEBYGGELSE HAR SERVITUTSHAVAREN RÄTT ATT UTANFÖR JÄRNVÄGSFASTIGHETEN, INOM ETT AVSTÅND AV 20 METER PÅ VARDERA SIDA OM SPÅRMITT, HÅLLA FRITT FRÅN TRÄD OCH BUSKAR. FINNS FLERA SPÅR RÄKNAS AVSTÅNDET FRÅN NÄRMASTE SPÅRMITT. OMRÅDET BENÄMNS SKÖTSELGATA. UTANFÖR SKÖTSELGATAN HAR SERVITUTSHAVAREN RÄTT ATT FÄLLA DE TRÄD SOM VID FALL KAN UTGÖRA FARA FÖR SPÅRANLÄGGNINGEN ELLER JÄRNVÄGSDRIFTEN. RÄTTIGHETEN AVSER DE TRÄD SOM TILL FÖLJD AV TILLVÄXT KAN UTGÖRA FARA INOM EN 15-ÅRS PERIOD FRÅN VARJE AVVERKNINGSTIDPUNKT. OMRÅDET BENÄMNS KANTZON. - TRÄDSÄKERHET, Ledningsrätt: STARKSTRÖM, Ledningsrätt: STARKSTRÖM, Ledningsrätt: VATTEN, Officialservitut: RÄTT ATT ANVÄNDA OMRÅDET A ENLIGT FÖRRÄTTNINGSKARTAN (AKTBILAGA KA) SAMT I NORDLIG RIKTNING ANVÄNDA HAGSTIGEN FRAM TILL TRÖDJEFJÄRDSVÄGEN (TRÖDJE GA:7) FÖR UTFART - UTFART, Ledningsrätt: TELE, Officialservitut: UTFART, Officialservitut: VÄG, Ledningsrätt: TELE, Ledningsrätt: TELE.

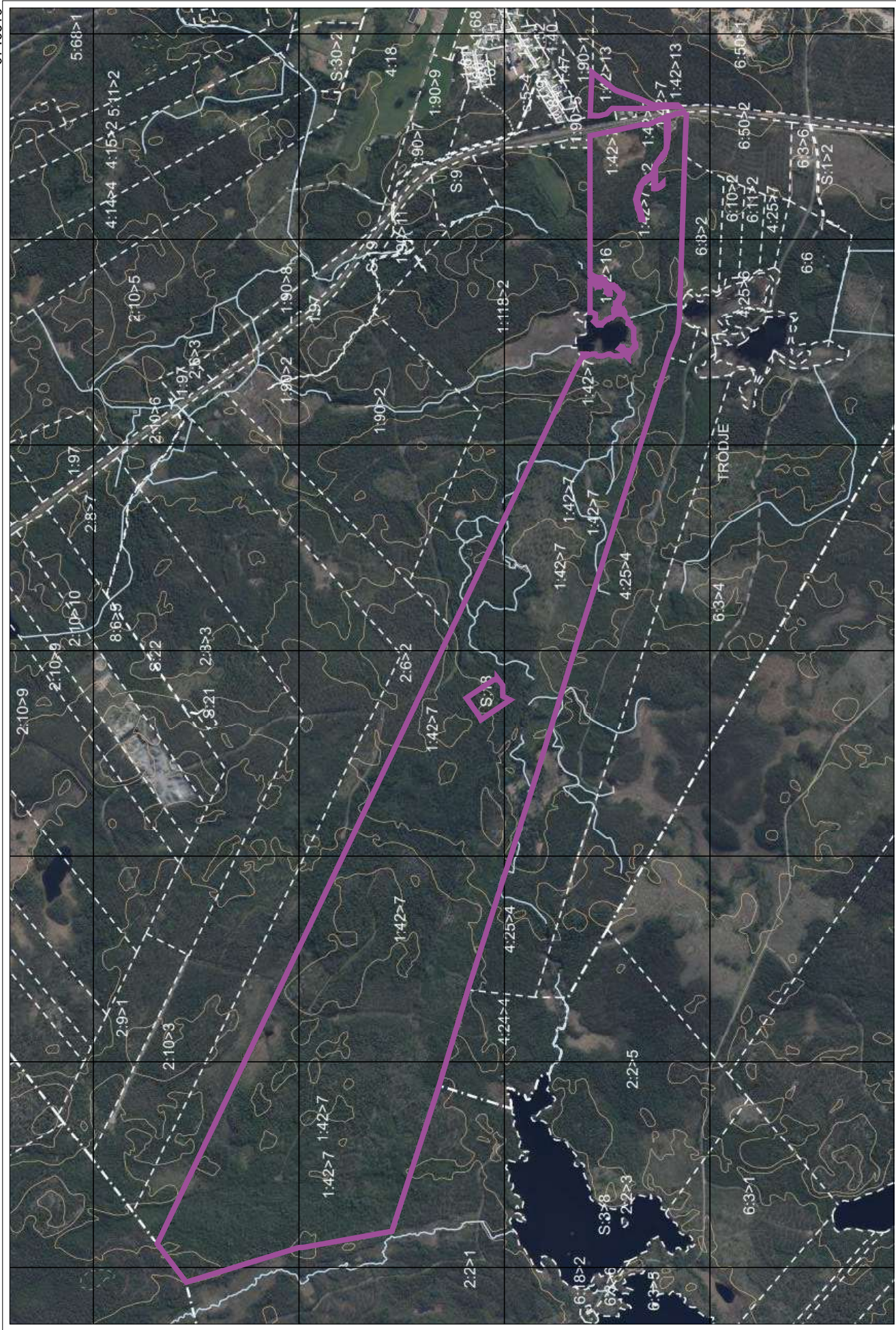
Övrig Belastning/förmån

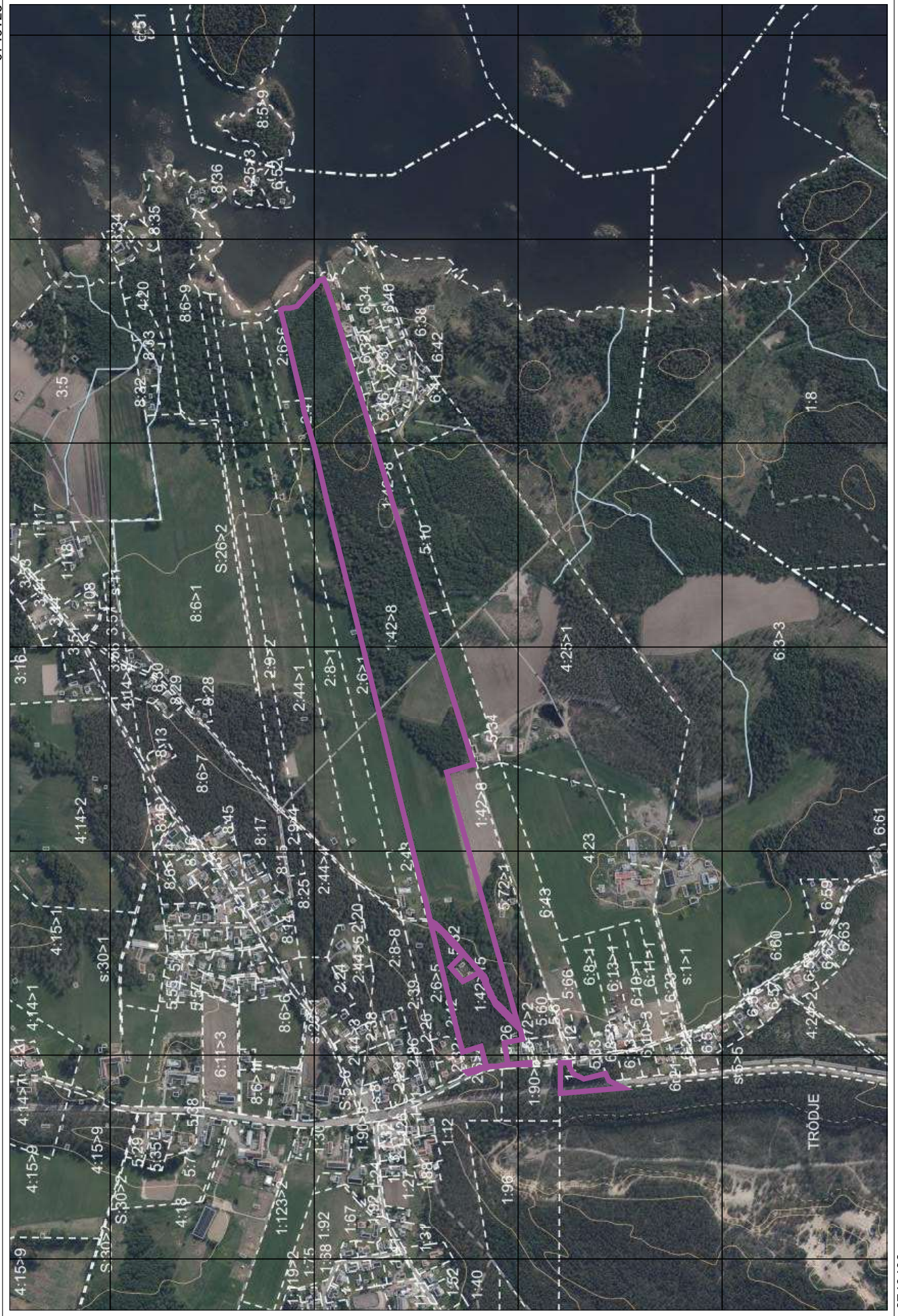
Avtalsnyttjanderätt ANLÄGGNING SARRENDE, Avtalsnyttjanderätt Vindkraftsanläggning.









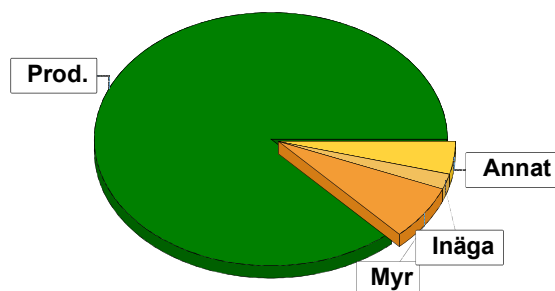


Skala 1:10000 (1 cm i kartan motsvarar 100 meter i verkligheten) SWEREF 99 TM

Sammanställning över fastigheten

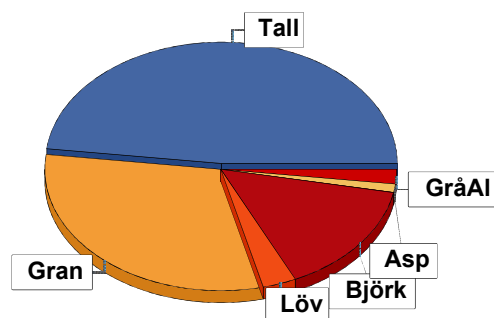
Arealer

	hektar	%
Produktiv skogsmark	233,3	86
Myr/kärr/mosse	18,5	7
Berg/Hällmark	0,0	<1
Inäga/åker	4,5	2
Väg och kraftledning (linjeavdrag)	2,0	1
Annat	10,7	4
Summa landareal	269,0	
Vatten	0,1	



Virkesförråd

	m³sk	%	ha
Totalt			
Tall	17479	48	103,7
Gran	11726	31	68,3
Löv	1294	3	16,5
Björk	5770	15	39,7
Asp	468	1	1,8
GråAl	728	2	3,2
Sälg	26	<1	0,1
m³sk	37492		
Medeltal			
m³sk per hektar	161		



Bonitet

Fastighetens medelbonitet är beräknad till **5,1 m³sk per ha**

Tillväxt

Tillväxt för perioden 2025-10-26 + 10 år beräknad med hänsyn till föreslagna åtgärder **984 m³sk per år**

Avverkningsförslag

	m³sk
Förnygringsavverkning	16147
Gallring	2020
Naturvårdande skötsel	19
Totalt under perioden	18186

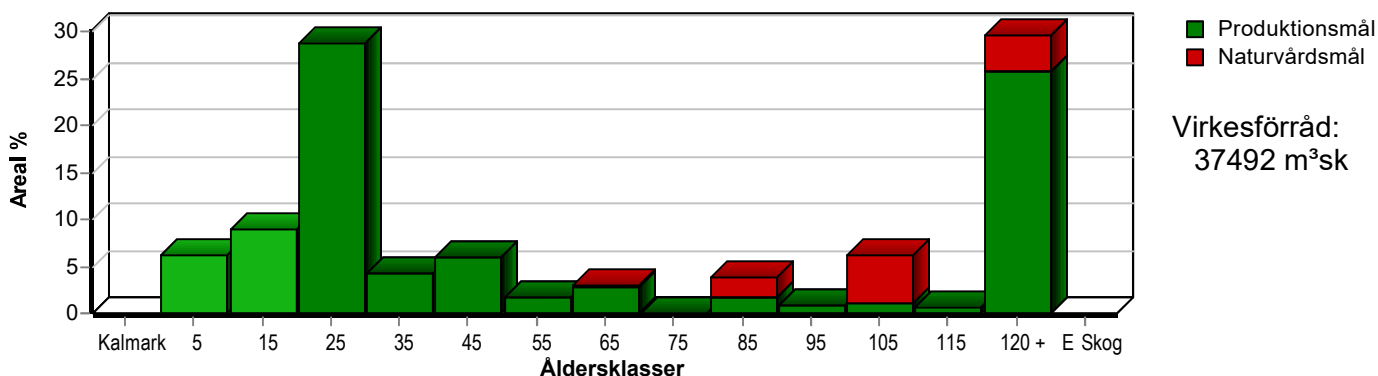
Förväntad tillväxt första växtsäsongen **1217 m³sk**
5,2 m³sk per ha



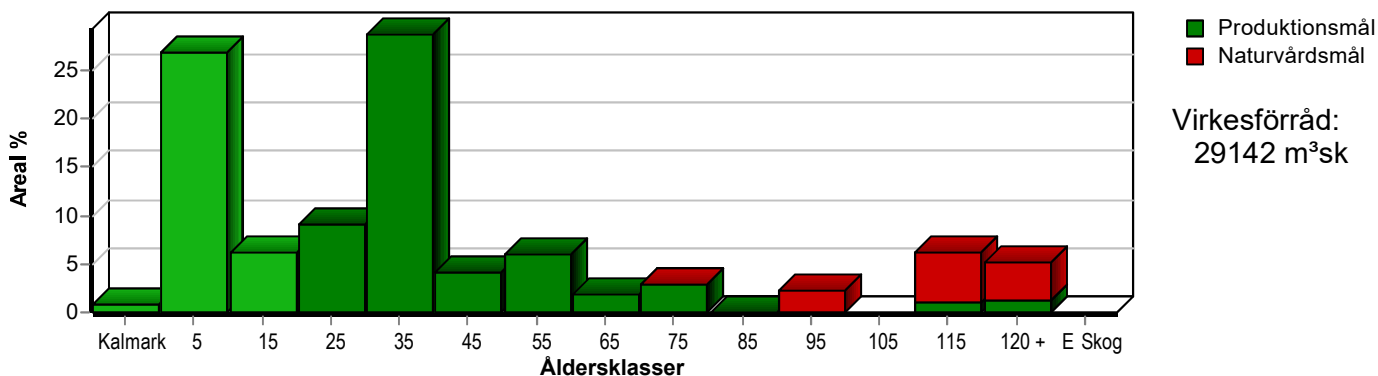
Skogens fördelning på åldersklasser

Åldersklass	Areal		Virkesförråd								
	ha	%	Totalt m ³ sk	m ³ sk /ha	Tall %	Gran %	Björk %	Löv %	GråA %	Asp %	Sälg %
Kalmark											
- 9 år	14,5	6	108	7	45	32	22	1			
10 - 19	21,0	9	577	27	53	25	10	12			
20 - 29	66,9	29	5216	78	41	17	27	15			
30 - 39	9,7	4	1369	141	44	39	3	15			
40 - 49	14,1	6	3079	218	69	13	17				
50 - 59	4,1	2	1007	246	18	16	30		35	2	
60 - 69	6,9	3	1955	283	44	28	24	2			1
70 - 79	0,2		43	215	80	10	10				
80 - 89	9,1	4	1428	157	38	21	33	1	7		
90 - 99	2,0	1	392	196	50	50					
100 - 109	14,4	6	2909	202	34	42	14		9		
110 - 119	1,4	1	274	196	30	20	40			10	
120 +	69,0	30	18016	261	46	40	11	1		2	
Lågprodkog(E)											
ÖF/Skikt	[34,4]		1119	33	100						
Summa/Medel	233,3	100	37492	161	47	31	15	3	2	1	

Arefördelning, aktuell



Arefördelning, om 10 år (föresatt att föreslagna åtgärder utförs)



Aktuell andel kalmark och skog yngre än 20 år är 15 % (35,5 ha) och om 10 år (föresatt att föreslagna åtgärder utförs) 34 % (79,1 ha).



Skogens fördelning på huggningsklasser

Huggningsklass	Areal		Virkesförråd									
	ha	%	Totalt m ³ sk	m ³ sk /ha	Tall %	Gran %	Björk %	Löv %	GråA %	Asp %	Sälg %	
Kalmark K1												
K2	0,5		4	8			90	10				
Röjningsskog R1	14,6	6	112	8	47	32	20	1				
R2	59,3	25	3304	56	59	16	5	20				
Gallringsskog G1	56,0	24	7955	142	52	20	22	5				
G2	6,6	3	1893	287	8	28	43		19	1	1	
Föryngrings- avverknings- skog S1	6,1	3	1292	212	58	26	14				2	
S2	64,2	28	16931	264	45	41	12		1	1		
S3	26,0	11	4882	188	35	36	15	4	6	5		
Lågproducer- ande skog E1												
E2												
E3												
Överstånd/Skikt	[34,4]		1119	33	100							
Summa/Medel	233,3	100	37492	161	47	31	15	3	2	1		

Kalmark

K1 Obehandlad kalmark

Mark där åtgärd(er) behövs för att erhålla tillfredsställande föryngring.

K2 Behandlad kalmark

Mark som fullständigt behandlats med återväxt-åtgärder men där föryngringen inte säkerställts.

Röjningsskog

R1 Plantskog

Säkerställd föryngring upp till 1,3 m medelhöjd.

R2 Ungskog

Skog som är över 1,3 m och som i utvecklings-hänseende motsvarar röjningsskog.

Gallringsskog

G1 Normal gallringsskog

Skog som är yngre än skyddsåldern (lägsta ålder för föryngringsavverkning).

G2 Äldre gallringsskog

Skog som uppnått skyddsåldern och där nästa lämpliga åtgärd normalt är gallring.

Föryngringsavverkningsskog

S1 Skog som kan föryngringsavverkas

Normalt föreslås ingen avverkningsåtgärd under planperioden.

S2 Skog som är mogen att föryngringsavverkas

Normalt infaller en avverkningsåtgärd under planperioden.

S3 Skog i föryngringsbar ålder

Föryngringsavverkning bör dock inte utföras.

Lågproducerande skog

E1 Restskog

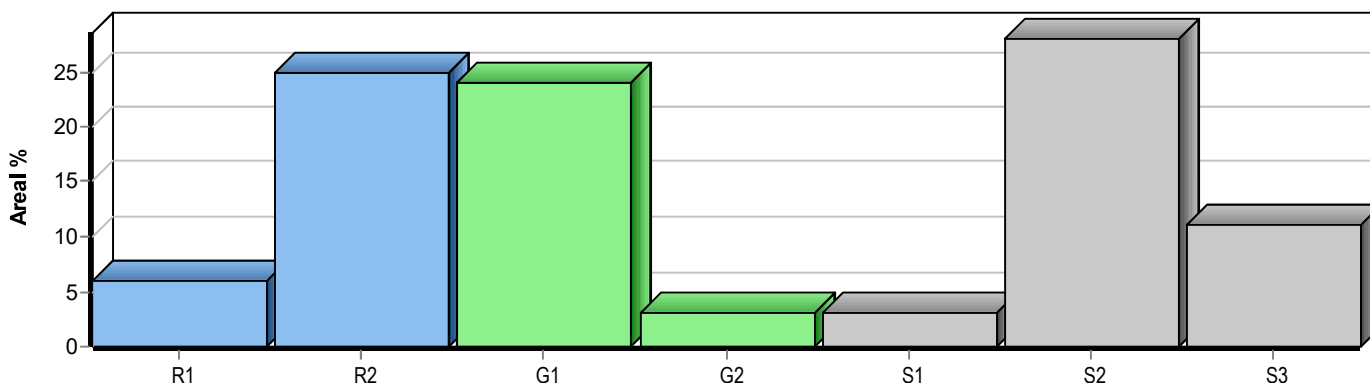
Skog som lämnats efter avverkning eller som uppkommit på grund av skada.

E2 Gles skog

Gles skog eller skog av ett för marken olämpligt träslag.

E3 Skog av hagmarkskaraktär

Gles skog av hagmarkskaraktär.

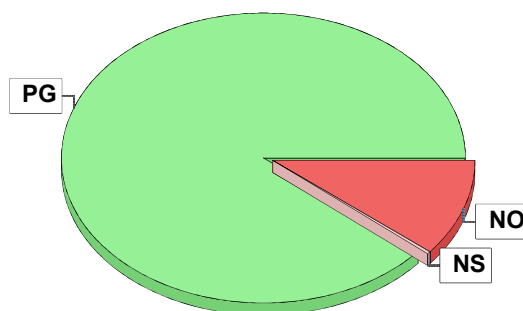


Skogens fördelning på målklasser

Målklass	Areal		Virkesförråd		Tillväxt		Antal avd
	ha	%	m³sk	%	m³sk	%	
PG	207,0	88,8	32533	86,8	8915	90,7	94
PF - produktion							0
PF - naturvård							0
NS	0,8	0,3	143	0,4	34	0,3	2
NO	25,5	10,9	4816	12,8	887	9,0	12
Summa	233,3	100,0	37492	100,0	9836	100,0	108

Impediment

	ha	%
Myr	18,5	7
Berg	0,0	<1



Målklasser

Målklasserna ger information om skogens brukning. Klasserna har följande innebörd:

PG Produktionsmål med miljöhänsyn

I avdelningar med låga naturvärden där produktionsmålet styr skötseln. Miljöhänsyn tas genom att hänsynsytor, trädgrupper, evighetsträd och buskar mm lämnas. Miljöhänsyn motsvarar högst ca 10 % av avdelningens produktiva skogsmarksareal.

PF Produktionsmål med förstärkt miljöhänsyn

I avdelningar med låga/vissa naturvärden förenas produktionsmålet med en förstärkt miljöhänsyn. Produktionsmålet styr huvudinriktningen av skötseln, medan naturvårdsmålet dominerar i vissa delar av avdelningen. Förhållandet mellan målen anges som procentsatser av avdelningens produktiva skogsmarksareal. Förstärkt miljöhänsyn innebär att mer än 10 % av avdelningens produktiva skogsmarksareal utgörs av naturhänsyn. Naturvårdsmålet kan i vissa fall överstiga 50 % av avdelningens produktiva skogsmarksareal.

NS Naturvårdsmål med skötsel

I avdelningar med höga naturvärden där återkommande skötsel är nödvändig för att bibehålla områdets naturvärden samt avdelningar med förutsättningar att återskapa dessa naturvärden. Naturvårdsmålet styr skötseln som endast utförs när det är motiverat av naturvårdsskäl.

NO Naturvårdsmål, orört

I avdelningar med höga naturvärden där fri utveckling är nödvändig för att bibehålla områdets naturvärden samt avdelningar med förutsättningar att återskapa dessa naturvärden. Naturvårdsmålet styr genom att området lämnas för fri utveckling. Ibland kan dock ett nyskapande av död ved vara nödvändig för att påskynda utvecklingen av höga naturvärden.



Sammanställning lövdominerade bestånd

För certifiering ska, under merparten av omloppstiden, minst 5 % av arealen för den friska och fuktiga marken domineras av löv.

Av sammanställningens produktiva skogsmarksareal om 233,3 ha är 93,2 % (217,5 ha) frisk eller fuktig.

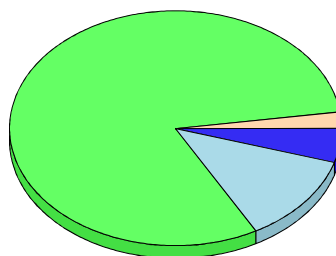
Sammanställningen avser frisk eller fuktig skogsmark som är lövdominerad (minst 50 % löv i trädslagsandelar).

Aktuella - lövdominerade bestånd enligt planens trädslag (i röjningsskog räknas endast det löv som överensstämmer med ståndortsindex).

Framtida -bestånd av planläggaren markerade som lämpliga för lövdominans under omloppstiden.

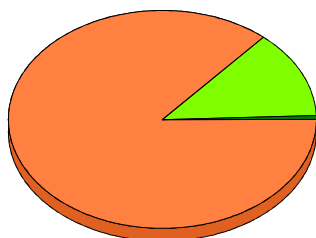
Fördelning fuktklasser för skogsmark

Torr, 2,1 %, 5,0 ha Frisk, 81,0 %, 188,8 ha
Fuktig, 12,3 %, 28,7 ha Blöt, 4,6 %, 10,8 ha



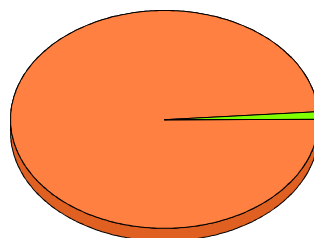
Lövdominerade bestånd - aktuella

Lövdominerat: NS och NO, 0,6 %, 1,4 ha
Lövdominerat: Övriga, 13,1 %, 28,6 ha
Ej lövdominerat, 86,3 %, 187,5 ha



Lövdominerade bestånd - framtida

Lövdominerat: NS och NO, 0,1 %, 0,3 ha
Lövdominerat: Övriga, 1,0 %, 2,1 ha
Ej lövdominerat, 98,9 %, 215,1 ha



Lövdominerade bestånd - aktuella

Areal % av areal frisk eller fuktig

NS + NO	1,4 ha	0,6 %
Övriga	28,6 ha	13,1 %
Summa	30,0 ha	13,7 %

Lövdominerade bestånd - framtida

Areal % av areal frisk eller fuktig

	0,3 ha	0,1 %
	2,1 ha	1,0 %
	2,4 ha	1,1 %

Lövdominerade bestånd - aktuella

Avdelning	Areal	Målklass	Ålder	TGLBÄ	Andel av areal frisk eller fuktig	
3	5,7 ha	PG	24	13600	2,6 %	1 (13) A
11	0,5 ha	PG	49	03700	0,2 %	2 (13) A
1/2	3,3 ha	PG	24	12700	1,5 %	3 (13) A
1/12	0,6 ha	NO	89	32500	0,3 %	4 (13) A
3/28	1,0 ha	PG	64	03700	0,5 %	5 (13) A
3/30	0,6 ha	PG	54	00X00	0,3 %	6 (13) A
4/2	14,9 ha	PG	24	12700	6,9 %	7 (13) A
5/40	0,5 ha	NS	89	40600	0,2 %	8 (13) A
5/41	0,7 ha	PG	59	02800	0,3 %	9 (13) A



Sammanställning lövdominerade bestånd

Lövdominerade bestånd - aktuella						
Avdelning	Areal	Målklass	Ålder	TGLBÄ	Andel av areal frisk eller fuktig	
5/44	1,5 ha	PG	54	00X00	0,7 %	10 (13) A
6/45	0,2 ha	PG	14	02800	<0,1 %	11 (13) A
6/46	0,2 ha	PG	59	01900	<0,1 %	12 (13) A
8/1	0,3 ha	NS	69	01900	0,1 %	13 (13) A

Lövdominerade bestånd - framtida						
Avdelning	Areal	Målklass	Ålder	TGLBÄ	Andel av areal frisk eller fuktig	
3/30	0,6 ha	PG	54	00X00	0,3 %	
5/44	1,5 ha	PG	54	00X00	0,7 %	
8/1	0,3 ha	NS	69	01900	0,1 %	



Avdelningsbeskrivning

Skifte: 0

När: 1 = Snarast, 2 = Inom 2-5 år, 3 = Inom 5-10 år, 4 = Inom 10 - 20 år, FF = Förfallen

² PG - Produktionsmål med miljöhänsyn

¹ i = grön kommentar, ii = generell kommentar, iii = åtgärdscommentar, iv = speciella värden

Avd nr	Areal ha (-Avdrag) [Skikt]	Å g o	Alder år	Hkl Skikt	SI	Virkesförråd m ³ sk		Mål klass	Trädslag	Med diam cm	Med höjd m	Stam-antal /ha	Beskrivning	Åtgärd Alternativ	N år	Uttag inkl tillväxt %	Årlig tillväxt m ³ sk per ha	Not ¹	
						ha	avd												
1	0,4	1	124	S3	T16	172	69	NO.b	Tall Björk	90 10			Delvis Höga naturvärden enligt S Fuktig	Ingen åtgärd				3,2	i ¹
<p>Målklass: NO - Naturvårdsmål, orört. Syftet är att bevara naturvärden. Naturvård: Beskrivning: Tallsumpskog med inslag av löv. Enstaka grova tallar. Sparsamt med dödvädd. Mål: Bevara sumpskogskaraktern och öka mängden dödvädd. Åtgärder: Inga.</p>																			
2	1,8	1	109	S3	G18	191	344	NO.b	Tall Gran Björk GråAl	10 70 10 10			Höga naturvärden enligt S Fuktig	Ingen åtgärd				4,3	i ¹
<p>Målklass: NO - Naturvårdsmål, orört. Syftet är att bevara naturvärden. Naturvård: Beskrivning: Höga naturvärden enligt SKS. Gandominerad sumpskog, mycket olikåldrig och med många träd på socklar. Inslag av dödvädd. Delvis gott om al. Mål: Bevara sumpskogskaraktern och öka mängden dödvädd. Åtgärder: Inga.</p>																			
3	5,7	1	24	G1	B20	86	490	PG ²	Tall Gran Björk	10 30 60			Delvis Höga naturvärden enligt S Frisk	Underv röj f gallring Gallring	FF 1	30	147	6,5	
4	4,7	1	139	S2	G22	256	1203	PG ²	Tall Gran Björk	40 50 10			Olikåldrigt Höga naturvärden enligt S Frisk	Föryng avv, fröträd Återväxtkontroll (F)	FF 1	80	963	1,4	
5	3,2 (-0,1)	1 L	124	S2	T16	211	654	PG ²	Tall	100			Delvis Höga naturvärden enligt S Blöt	Föryng avv, fröträd Återväxtkontroll (F)	FF 1	75	491	1,4	

pcSKOG Plan

Utskriven: 2026-04-29

Län: Gävleborgs län Kommun: Gävle Församling: Hille
Trödje 1:42 uppdat Id: 218005007

pcSKOG proffs



Avdelningsbeskrivning

Skifte: 0

När: 1 = Snarast, 2 = Inom 2-5 år, 3 = Inom 5-10 år, 4 = Inom 10 - 20 år, FF = Förfallen

² PG - Produktionsmål med miljöhänsyn

¹ i = grön kommentar, ii = generell kommentar, iii = åtgärdscommentar, iv = speciella värden

Avd nr	Areal ha (-Avdrag) [Skikt]	Å g o	Alder år	Hkl Skikt	SI	Virkesförråd m ³ sk		Mål klass	Trädslag	Med diam cm	Med höjd m	Stam-antal /ha	Beskrivning	Åtgärd Alternativ	N år	Uttag inkl tillväxt %	Årlig tillväxt m ³ sk per ha	Not ¹	
						ha	avd												
6	4,9	1	134	S2	G22	270	1323	PG ²	Tall Gran Björk Asp	20 60 15 5			Frisk	Föryng avv Markberedning, annan (F) Plantering (F) Återväxtkontroll (F)	FF 1 1 3	100	1323	1,4	
7	0,3	1	154	S3	T16	162	49	NO.b	Tall	100			Torr	Ingen åtgärd				2,7	i ¹
<p>Målklass: NO - Naturvårdsmål, orört. Syftet är att bevara naturvärden. Naturvård: Beskrivning: Talldominerad hållmarkskog med naturkogskarakter. Inslag av mycket gamla och senvuxna tallar. Delvis gott om dödvädd. Mål: Bevara naturkogskaraktern och öka mängden dödvädd. Åtgärder: Inga.</p>																			
8	2,3	1	139	S2	G22	275	633	PG ²	Tall Gran Björk	20 70 10			Frisk	Föryng avv Markberedning, annan (F) Plantering (F) Återväxtkontroll (F)	FF FF FF 1	100	632	1,4	
9	2,0	1	84	S2	T20	290	580	PG ²	Tall Gran Björk GråAl	40 20 35 5			Olikåldrigt Stor diam sprid Fuktig	Föryng avv, skärm Återväxtkontroll (F)	1 3	65	377	2,8	
10	2,4	1	139	S2	T22	340	816	PG ²	Tall Gran Björk	60 30 10			Frisk	Föryng avv, fröträd Markberedning, annan (F) Återväxtkontroll (F)	1 1 3	80	653	1,5	
11	0,5	1	49	G2	B24	358	179	PG ²	Gran Björk	30 70			Höga naturvärden enligt S Fuktig	Gallring	FF	30	54	10,3	

pcSKOG Plan

Utskriven: 2026-04-29

Län: Gävleborgs län Kommun: Gävle Församling: Hille
Trödje 1:42 uppdat Id: 218005007

pcSKOG proffs



Avdelningsbeskrivning

Skifte: 0

När: 1 = Snarast, 2 = Inom 2-5 år, 3 = Inom 5-10 år, 4 = Inom 10 - 20 år, FF = Förfallen

² PG - Produktionsmål med miljöhänsyn

¹ i = grön kommentar, ii = generell kommentar, iii = åtgärdscommentar, iv = speciella värden

Avd nr	Areal ha (-Avdrag) [Skikt]	Å g o	Alder år	Hkl Skikt	SI	Virkesförråd m ³ sk		Mål klass	Trädslag	Med diam cm	Med höjd m	Stam-antal /ha	Beskrivning	Åtgärd Alternativ	N år	Uttag inkl tillväxt % m ³ sk	Årlig tillväxt m ³ sk per ha	Not ¹
						ha	avd											
12	0,2	1	139	S2	T24	346	69	PG ²	Tall Gran Björk	70 10 20			Enst. mycket gamla Tallar lämnas Höga naturvärden enligt S Frisk	Föryng avv, fröträd Återväxtkontroll (F)	1 3	80	55	1,4
13	0,4	1	104	S3	T16	315	126	NO,b	Tall Gran Björk	60 20 20			Höga naturvärden enligt S Frisk	Ingen åtgärd				4,8 ⁱ
Målklass: NO - Naturvårdsmål, orört. Syftet är att bevara naturvärden.																		
Naturvård: Beskrivning: Höga naturvärden enligt SKS Mycket grov gammal barrskog med grovkvistiga tallar. Inslag av dödvved. Angränsar mot å. Mål: Bevara naturskogskaraktären och öka mängden dödvved. Åtgärder: Inga.																		
14	1,1	1	49	G1	T22	268	295	PG ²	Tall Gran Björk	70 20 10			Frisk	Gallring	FF	30	88	7,1
Priotal Gallringsmall (SKS): 2,0 Total gödslingsseffekt (under ca 10 år) av en giva om 150 Kg N/ha: 19 m ³ sk/ha																		
15	3,6	1	8	R1	T20	7	25	PG ²	Tall Gran Björk	50 30 20			Frisk					2,0
Utf åtg: 2024 Hjälpplantering 3,6 ha																		
15	[3,6]	1	124	ÖF	T20	49	176	PG ²	Tall	100			Frisk	Avverkning ÖF	FF	100	176	0,0
16	0,8	1	24	R2	T22	53	42	PG ²	Tall Gran Björk Asp	70 10 15 5			Frisk					5,1
Utf åtg: 2024 Rövning 0,8 ha 2015 Rövning 0,8 ha 6 m ³ sk Rövning																		

pcSKOG Plan

Utskriven: 2026-04-29

Län: Gävleborgs län Kommun: Gävle Församling: Hille Trödje 1:42 uppdat Id: 218005007

pcSKOG proffs



Avdelningsbeskrivning

Skifte: 0

När: 1 = Snarast, 2 = Inom 2-5 år, 3 = Inom 5-10 år, 4 = Inom 10 - 20 år, FF = Förfallen

² PG - Produktionsmål med miljöhänsyn

¹ i = grön kommentar, ii = generell kommentar, iii = åtgärdscommentar, iv = speciella värden

Avd nr	Areal ha (-Avdrag) [Skikt]	Å g o	Alder år	Hkl Skikt	SI	Virkesförråd m ³ sk		Mål klass	Trädslag	Med diam cm	Med höjd m	Stam-antal /ha	Beskrivning	Åtgärd Alternativ	N år	Uttag inkl tillväxt % m ³ sk	Årlig tillväxt m ³ sk per ha	Not ¹
						ha	avd											
17	0,4	1	7	R1	T22	9	4	PG ²	Tall Gran Löv	30 50 20			Höga naturvärden enligt S Frisk	Rövning	FF	40		2,1
17	[0,4]	1	124	ÖF	T22	24	10	PG ²	Tall	100			Frisk	Avverkning ÖF	FF	100	10	0,0
18	0,4	1	144	S2	T22	281	112	PG ²	Tall Gran Björk	60 10 30			Spara hålträd Fuktig	Föryng avv, fröträd Markberedning, annan (F) Återväxtkontroll (F)	1 1 1	80	90	1,1
19	2,7	2											Myr					
20	0,3	1	29	G1	T22	119	36	PG ²	Tall Gran Björk	40 20 40			Frisk	Underv röv f gallring Gallring	FF 1	30	11	5,6
Utf åtg: 2015 Lövrövning 0,3 ha 30 m ³ sk Rövning Löv																		
Priotal Gallringsmall (SKS): 1,3 Total gödslingsseffekt (under ca 10 år) av en giva om 150 Kg N/ha: 17 m ³ sk/ha																		
21	1,7	1	14	R2	G24	21	36	PG ²	Gran Björk	60 40			Planterat Frisk					4,0
Utf åtg: 2024 Rövning 1,7 ha																		
22	1,0	1	49	G1	T24	154	154	PG ²	Tall Gran Björk	90 5 5			Frisk					6,7
Utf åtg: 2025 Gallring 1 ha 52 m ³ sk Gallringstyp: Låggallring																		
Priotal Total gödslingsseffekt (under ca 10 år) av en giva om 150 Kg N/ha: 19 m ³ sk/ha																		

pcSKOG Plan

Utskriven: 2026-04-29

Län: Gävleborgs län Kommun: Gävle Församling: Hille Trödje 1:42 uppdat Id: 218005007

pcSKOG proffs



Avdelningsbeskrivning

Skifte: 0

När: 1 = Snarast, 2 = Inom 2-5 år, 3 = Inom 5-10 år, 4 = Inom 10 - 20 år, FF = Förfallen

² PG - Produktionsmål med miljöhänsyn

¹ i = grön kommentar, ii = generell kommentar, iii = åtgärdscommentar, iv = speciella värden

Avd nr	Areal ha (-Avdrag) [Skikt]	Å g o	Alder år	Hkl Skikt	SI	Virkesförråd m ³ sk		Mål klass	Trädslag	Med diam cm	Med höjd m	Stam-antal /ha	Beskrivning	Åtgärd Alternativ	N ä r	Uttag inkl tillväxt %	Årlig tillväxt m ³ sk per ha	Not ¹
						ha	avd											
23	0,2	1	24	R2	G24	39	8	PG ²	Tall Gran Löv	30 60 10			Fuktig	Gallring	3	30	4	4,4
Utf åtg: 2024 Röjning 0,2 ha																		
24	0,6	1	64	G1	T24	209	125	PG ²	Tall Björk	70 30			Fuktig	Gallring	FF	30	38	4,9
Priotal Gallringsmål (SKS): 0,3 Total gödslingsseffekt (under ca 10 år) av en giva om 150 Kg N/ha: 18 m ³ sk/ha																		
25	0,1	1	29	G1	T20	115	12	PG ²	Tall Björk	90 10			Olikåldrigt Torrt	Gallring	3	30	4	6,2
Priotal Gallringsmål (SKS): 1,6 Total gödslingsseffekt (under ca 10 år) av en giva om 150 Kg N/ha: 18 m ³ sk/ha																		

pcSKOG Plan

Utskriven: 2026-04-29

Län: Gävleborgs län Kommun: Gävle Församling: Hille
Trödje 1:42 uppdat Id: 218005007

pcSKOG proffs



Avdelningsbeskrivning

Skifte: 1

När: 1 = Snarast, 2 = Inom 2-5 år, 3 = Inom 5-10 år, 4 = Inom 10 - 20 år, FF = Förfallen

² PG - Produktionsmål med miljöhänsyn

¹ i = grön kommentar, ii = generell kommentar, iii = åtgärdscommentar, iv = speciella värden

Avd nr	Areal ha (-Avdrag) [Skikt]	Å g o	Alder år	Hkl Skikt	SI	Virkesförråd m ³ sk		Mål klass	Trädslag	Med diam cm	Med höjd m	Stam-antal /ha	Beskrivning	Åtgärd Alternativ	N ä r	Uttag inkl tillväxt %	Årlig tillväxt m ³ sk per ha	Not ¹	
						ha	avd												
1	0,4	1	109	S3	G18	186	74	NO,b	Tall Gran Björk GråAl	10 70 10 10	24 24 19 24	19 19 19 19	Höga naturvärden enligt S Fuktig	Ingen åtgärd				4,2	i ¹
Målklass: NO - Naturvårdsmål, orört. Syftet är att bevara naturvärden.																			
Naturvård: Beskrivning: Höga naturvärden enligt SKS. Grandominerad sumpskog, mycket olikåldrig och med många träd på socklar. Inslag av dödvädd. Delvis gott om al. Mål: Bevara sumpskogskarkartären och öka mängden dödvädd. Åtgärder: Inga.																			
Priotal Visar-%: 2,6																			
2	3,3	1	24	G1	B20	80	264	PG ²	Tall Gran Löv	10 20 70	12 12 12	11 11 11	Delvis Höga naturvärden enligt S Frisk	Underv röj f gallring Gallring	FF 1	30	79	6,1	
2	[3,3]	1	129	ÖF	B20	29	96	PG ²	Tall	100	34	25	Frisk	Avverkning ÖF	1	100	96	0,0	
3	2,6	1	134	S2	T22	246	640	PG ²	Tall Gran Björk	50 40 10	33 33 33	21 21 21	Olikåldrigt Höga naturvärden enligt S Frisk	Föryng avv, fröträd Återväxtkontroll (F)	FF 1	80	512	1,3	
Priotal Visar-%: 2,0																			
4	1,4	1	124	S2	T16	192	269	PG ²	Tall	100	27	18	Delvis Höga naturvärden enligt S Blöt	Föryng avv, fröträd Återväxtkontroll (F)	FF 1	75	202	1,3	
Priotal Visar-%: 2,2																			

pcSKOG Plan

Utskriven: 2026-04-29

Län: Gävleborgs län Kommun: Gävle Församling: Hille
Trödje 1:42 uppdat Id: 218005007

pcSKOG proffs



Avdelningsbeskrivning

Skifte: 1

När: 1 = Snarast, 2 = Inom 2-5 år, 3 = Inom 5-10 år, 4 = Inom 10 - 20 år, FF = Förfallen

² PG - Produktionsmål med miljöhänsyn

¹ i = grön kommentar, ii = generell kommentar, iii = åtgärdscommentar, iv = speciella värden

Avd nr	Areal ha (-Avdrag) [Skikt]	Å g o	Alder år	Hkl Skikt	SI	Virkesförråd m ³ sk		Mål klass	Trädslag	Med diam cm	Med höjd m	Stam-antal /ha	Beskrivning	Åtgärd Alternativ	N år	Uttag inkl tillväxt %	Årlig tillväxt m ³ sk per ha	Not ¹		
						ha	avd													
5	2,4	1	134	S2	G22	263	631	PG ²	Tall Gran Björk	40 40 20	30 30 30	22 22 22	Frisk	Föryng avv Markberedning, annan (F) Plantering (F) Återväxtkontroll (F)	FF 1 1 3	100	631	1,4		
Priotal																			Visar-%: 2,0	
6	1,4	1	139	S2	G22	300	420	PG ²	Tall Gran Björk	30 60 10	31 31 31	23 23 23	Frisk	Föryng avv Markberedning, annan (F) Plantering (F) Återväxtkontroll (F)	FF FF FF 1	100	420	1,4		
Priotal																			Visar-%: 2,0	
7	1,2	1	139	S2	G22	349	419	PG ²	Tall Gran Björk	30 60 10	32 32 32	22 22 22	Fuktig	Föryng avv Markberedning, annan (F) Plantering (F) Återväxtkontroll (F)	FF 1 1 3	100	419	1,4		
Priotal																			Visar-%: 1,9	
8	1,1	1	139	S2	T24	375	413	PG ²	Tall Gran	70 30	35 35	26 26	Frisk	Föryng avv, fröträd Markberedning, annan (F) Återväxtkontroll (F)	1 1 3	80	330	1,7		
Priotal																			Visar-%: 1,6	
9	0,6	1	134	S2	T24	286	172	PG ²	Tall Gran Björk	60 20 20	38 38 38	21 21 21	Enst. mycket gamla Tallar lämnas Höga naturvärden enligt S Fuktig	Föryng avv, fröträd Markberedning, annan (F) Plantering (F)	FF FF 1	100	172	1,3		
Priotal																			Visar-%: 1,8 Gallringsmall (SKS): 2,2	

pcSKOG Plan

Utskriven: 2026-04-29

Län: Gävleborgs län Kommun: Gävle Församling: Hille
Trödje 1:42 uppdat Id: 218005007

pcSKOG proffs



Avdelningsbeskrivning

Skifte: 1

När: 1 = Snarast, 2 = Inom 2-5 år, 3 = Inom 5-10 år, 4 = Inom 10 - 20 år, FF = Förfallen

² PG - Produktionsmål med miljöhänsyn

¹ i = grön kommentar, ii = generell kommentar, iii = åtgärdscommentar, iv = speciella värden

Avd nr	Areal ha (-Avdrag) [Skikt]	Å g o	Alder år	Hkl Skikt	SI	Virkesförråd m ³ sk		Mål klass	Trädslag	Med diam cm	Med höjd m	Stam-antal /ha	Beskrivning	Åtgärd Alternativ	N år	Uttag inkl tillväxt %	Årlig tillväxt m ³ sk per ha	Not ¹		
						ha	avd													
10	0,3	1	49	G1	T22	223	67	PG ²	Tall Gran Björk	70 10 20	16 16 16	19 19 19	Delvis Höga naturvärden enligt S Frisk	Gallring	FF	30	20	6,3		
Priotal																			Gallringsmall (SKS): 1,5 Total gödslingsseffekt (under ca 10 år) av en giva om 150 Kg N/ha: 17 m ³ sk/ha	
11	2,4	1	9	R1	T20	12	29	PG ²	Tall Gran Björk	40 40 20		1 1 1	Frisk	Röjning	FF	40		2,1		
Utf åtg: 2024 Hjälpplantering 2,4 ha																				
11	[2,4]	1	124	ÖF	T20	44	106	PG ²	Tall	100	29	23	Frisk	Åverknig ÖF	FF	100	106	0,0		
12	0,6	1	89	S3	B20	220	132	NO.b	Tall Gran Björk GråAl	30 20 40 10	28 28 28 20	20 20 20 20	Höga naturvärden enligt S Fuktig	Ingen åtgärd				5,6	i ¹	
Målklass: NO - Naturvårdsmål, orört. Syftet är att bevara naturvärden.																				
Naturvård: Beskrivning: Mycket olikåldrig blandsumpskog, lövdominerad, med stor diameterspridning. Delvis gott om dödved. Mål: Bevara sumpskogskaraktären och öka mängden dödved. Åtgärder: Inga.																				
Priotal																			Visar-%: 2,8	
13	1,7	2											Myr Delvis Höga naturvärden enligt S							
14	0,9	1	14	R2	G24	31	28	PG ²	Gran Björk	70 30		6 6	Planterat Frisk	Röjning	FF	45		4,4		

pcSKOG Plan

Utskriven: 2026-04-29

Län: Gävleborgs län Kommun: Gävle Församling: Hille
Trödje 1:42 uppdat Id: 218005007

pcSKOG proffs



Avdelningsbeskrivning

Skifte: 1

När: 1 = Snarast, 2 = Inom 2-5 år, 3 = Inom 5-10 år, 4 = Inom 10 - 20 år, FF = Förfallen

² PG - Produktionsmål med miljöhänsyn

¹ i = grön kommentar, ii = generell kommentar, iii = åtgärdscommentar, iv = speciella värden

Avd nr	Areal ha (-Avdrag) [Skikt]	Å g o	Alder år	Hkl Skikt	SI	Virkesförråd m ³ sk		Mål klass	Trädslag	Med diam cm	Med höjd m	Stam-antal /ha	Beskrivning	Åtgärd Alternativ	N år	Uttag inkl tillväxt % m ³ sk	Årlig tillväxt m ³ sk per ha	Not ¹
						ha	avd											
15	0,4	1	19	R2	T24	27	11	PG ²	Tall Gran Björk	30 20 50	11 11 11		Blöt	Röjning	3	35		3,9
16	0,6	1	11	R1	T20	13	8	PG ²	Tall Gran Björk	60 10 30	1 1 1		Stenigt Frisk	Röjning Röjning	FF 1	30 40		2,5 iii ¹
Atgärder: Röjning: Avverkning ÖF																		
16	[0,6]	1	149	ÖF	T20	49	29	PG ²	Tall	100	36	23	Frisk	Avverkning ÖF	FF	100	29	0,0
17	0,3	1	19	R2	T26	50	15	PG ²	Tall Gran Björk	60 10 30	9 9 9		Fuktig	Röjning	FF	40		5,9
18	0,2	1	74	S1	T24	214	43	PG ²	Tall Gran Björk	80 10 10	28 28 28	23 23 23	Torr	Ingen åtgärd				5,9
Priotal Visar-%: 3,2 Total gödslingsseffekt (under ca 10 år) av en giva om 150 Kg N/ha: 16 m ³ sk/ha																		
19	0,1	1	39	G1	T20	173	17	PG ²	Tall	100	11	13	Torr	Gallring	1	30	5	6,3
Priotal Gallringsmall (SKS): 2,8 Total gödslingsseffekt (under ca 10 år) av en giva om 150 Kg N/ha: 18 m ³ sk/ha																		

pcSKOG Plan

Utskriven: 2026-04-29

Län: Gävleborgs län Kommun: Gävle Församling: Hille
Trödje 1:42 uppdat Id: 218005007

pcSKOG proffs



Avdelningsbeskrivning

Skifte: 3

När: 1 = Snarast, 2 = Inom 2-5 år, 3 = Inom 5-10 år, 4 = Inom 10 - 20 år, FF = Förfallen

² PG - Produktionsmål med miljöhänsyn

¹ i = grön kommentar, ii = generell kommentar, iii = åtgärdscommentar, iv = speciella värden

Avd nr	Areal ha (-Avdrag) [Skikt]	Å g o	Alder år	Hkl Skikt	SI	Virkesförråd m ³ sk		Mål klass	Trädslag	Med diam cm	Med höjd m	Stam-antal /ha	Beskrivning	Åtgärd Alternativ	N år	Uttag inkl tillväxt % m ³ sk	Årlig tillväxt m ³ sk per ha	Not ¹
						ha	avd											
26	0,5	1	44	G1	T24	261	131	PG ²	Tall Björk	90 10			Frisk	Gallring	FF	30	39	7,8
Priotal Gallringsmall (SKS): 1,5 Total gödslingsseffekt (under ca 10 år) av en giva om 150 Kg N/ha: 18 m ³ sk/ha																		
27	0,6	4											Åker					
28	1,0	1	64	G2	B24	259	259	PG ²	Gran Björk Sålg	30 60 10			Olikådrigt Luckigt Fuktig	Sista Gallring Föryng avv (A)	FF 3	25 100	65 303	6,9
29	1,4	1	24	R2	T20	65	91	PG ²	Tall Gran Björk	70 20 10			Höga naturvärden enligt S Fornminne Röse Torr	Röjning	1	35		5,5
Utf åtg: 2015 Lövröjning 1,4 ha 26 m ³ sk Röjning Löv																		
30	0,6	1	54	G2	B22	203	122	PG ²	Björk GråAl	20 80			Fuktig	Gallring	FF	30	37	5,9

pcSKOG Plan

Utskriven: 2026-04-29

Län: Gävleborgs län Kommun: Gävle Församling: Hille
Trödje 1:42 uppdat Id: 218005007

pcSKOG proffs



Avdelningsbeskrivning

Skifte: 4

När: 1 = Snarast, 2 = Inom 2-5 år, 3 = Inom 5-10 år, 4 = Inom 10 - 20 år, FF = Förfallen

² PG - Produktionsmål med miljöhänsyn

¹ i = grön kommentar, ii = generell kommentar, iii = åtgärdscommentar, iv = speciella värden

Avd nr	Areal ha (-Avdrag) [Skikt]	Å g o	Alder år	Hkl Skikt	SI	Virkesförråd m ³ sk		Mål klass	Trädslag	Med diam cm	Med höjd m	Stam-antal /ha	Beskrivning	Åtgärd Alternativ	N år	Uttag inkl tillväxt %	Årlig tillväxt m ³ sk per ha	Not ¹	
						ha	avd												
1	5,6	1	109	S3	G18	206	1154	NO,b	Tall Gran Björk GråAl	10 60 10 20			Höga naturvärden enligt S Fuktig	Ingen åtgärd			4,5	i ¹	
<p>Målklass: NO - Naturvårdsmål, orört. Syftet är att bevara naturvärden. Naturvård: Beskrivning: Höga naturvärden enligt SKS. Grandominerad sumpskog, mycket olikåldrig och med många träd på socklar. Inslag av döddved. Delvis gott om al. Mål: Bevara sumpskogskartären och öka mängden döddved. Åtgärder: Inga.</p>																			
2	15,0 (-0,1)	1 L	24	G1	B20	86	1281	PG ²	Tall Gran Björk	10 20 70			Delvis Höga naturvärden enligt S Frisk	Underv röj f gallring Gallring	FF 1	100 30	2632 384	6,4	
2	[15,0] (-0,1)	1 L	129	ÖF	B20	19	283	PG ²	Tall	100			Frisk	Avverkning ÖF	1	100	283	0,0	
3	1,4	1	119	S1	B20	196	274	PG ²	Tall Gran Björk Asp	30 20 40 10			Mycket Blött Höga naturvärden enligt S Blöt	Ingen åtgärd				3,7	
4	11,0 (-0,3)	1 L	139	S2	G22	246	2632	PG ²	Tall Gran Björk	20 60 20			Olikåldrigt Stor diam sprid Kolbotten Kulturminne Frisk	Föryng avv Markberedning, annan (F) Plantering (F) Återväxtkontroll (F)	FF 1 1 3	100	2632	1,4	ii ¹
<p>Generellt: Extra beskrivningskod: Höganaturvärden enligt SKS.</p>																			
5	4,2	2											Myr						

pcSKOG Plan

Utskriven: 2026-04-29

Län: Gävleborgs län Kommun: Gävle Församling: Hille
Trödje 1:42 uppdat Id: 218005007

pcSKOG proffs



Avdelningsbeskrivning

Skifte: 4

När: 1 = Snarast, 2 = Inom 2-5 år, 3 = Inom 5-10 år, 4 = Inom 10 - 20 år, FF = Förfallen

² PG - Produktionsmål med miljöhänsyn

¹ i = grön kommentar, ii = generell kommentar, iii = åtgärdscommentar, iv = speciella värden

Avd nr	Areal ha (-Avdrag) [Skikt]	Å g o	Alder år	Hkl Skikt	SI	Virkesförråd m ³ sk		Mål klass	Trädslag	Med diam cm	Med höjd m	Stam-antal /ha	Beskrivning	Åtgärd Alternativ	N år	Uttag inkl tillväxt %	Årlig tillväxt m ³ sk per ha	Not ¹	
						ha	avd												
6	0,1	6											Vatten						
7	0,2 (-0,1)	5 L											Annan mark						
8	0,5	1	124	S2	T16	162	81	PG ²	Tall	100			Blöt	Föryng avv, fröträd Återväxtkontroll (F)	FF 1	75	61	1,2	
9	3,9 (-0,2)	1 L	144	S3	T22	306	1132	NO,b	Tall Gran Björk Asp	20 40 20 20			Nyckelbiotop Frisk	Ingen åtgärd				3,8	i ¹
<p>Målklass: NO - Naturvårdsmål, orört. Syftet är att bevara naturvärden. Naturvård: Beskrivning: Nyckelbiotop. Barrdominerad skog på frisk och fuktig mark. I stort inslag av löv främst av björk och asp. Mycket stor diameterspridning och inslag av döddved. Mål: Bevara naturskogskartären och öka mängden döddved. Åtgärder: Inga.</p>																			
10	2,9 (-0,1)	1 L	24	R2	T22	51	143	PG ²	Tall Gran Björk	40 30 30			Frisk	Röjning Ingen åtgärd (A)	3	35		4,8	
11	7,6 (-0,3)	1 L	134	S2	G22	236	1723	PG ²	Tall Gran Björk Asp	30 50 15 5			Ojämnt Höganaturvärden enligt SK Kolbotten Kulturminnen Frisk	Föryng avv Markberedning, annan (F) Plantering (F) Återväxtkontroll (F)	FF 1 1 3	100	1723	1,4	
12	10,2	5											Biotopskydd						

pcSKOG Plan

Utskriven: 2026-04-29

Län: Gävleborgs län Kommun: Gävle Församling: Hille
Trödje 1:42 uppdat Id: 218005007

pcSKOG proffs



Avdelningsbeskrivning

Skifte: 4

När: 1 = Snarast, 2 = Inom 2-5 år, 3 = Inom 5-10 år, 4 = Inom 10 - 20 år, FF = Förfallen

² PG - Produktionsmål med miljöhänsyn

¹ i = grön kommentar, ii = generell kommentar, iii = åtgärdscommentar, iv = speciella värden

Avd nr	Areal ha (-Avdrag) [Skikt]	Å g o	Alder år	Hkl Skikt	SI	Virkesförråd m ³ sk		Mål klass	Trädslag	Med diam cm	Med höjd m	Stam-antal /ha	Beskrivning	Åtgärd Alternativ	N år	Uttag inkl tillväxt %	Årlig tillväxt m ³ sk per ha	Not ¹	
						ha	avd												
13	0,4	1	154	S3	T16	133	53	NO,b	Tall	100			Höga naturvärden enligt S Torr	Ingen åtgärd				2,3	i ¹
Målklass: NO - Naturvårdsmål, orört. Syftet är att bevara naturvärden. Naturvård: Beskrivning: Talldominerad hållmarkskog med naturskogskaraktär. Inslag av mycket gamla och senvuxna tallar. Delvis gott om dödved. Mål: Bevara naturskogskaraktären och öka mängden dödved. Åtgärder: Inga. Priotal: Gallringsmall (SKS): 1,4																			
14	1,5	1	139	S2	G22	280	420	PG ²	Tall Gran Asp	20 70 10			Höganaturvärden enligt SK Frisk	Föryng avv Markberedning, annan (F) Plantering (F) Återväxtkontroll (F)	FF FF FF 1	100	420	1,4	
15	2,0	1	84	S2	T20	285	570	PG ²	Tall Gran Björk GråAl	40 20 30 10			Delvis Nyckelbiotop Stor diam sprid Olikåldrigt Fuktig	Föryng avv, skärm Återväxtkontroll (F)	1 3	65	370	2,8	
16	4,5	1	139	S2	T22	291	1310	PG ²	Tall Gran Björk	60 30 10			Frisk	Föryng avv, fröträd Markberedning, annan (F) Återväxtkontroll (F)	1 1 1	80	1048	1,4	
17	2,3	1	104	S1	T22	235	541	PG ²	Tall Gran Björk	80 15 5			Frisk	Ingen åtgärd				4,8	
Utf åtg: 2015 Sista Gallring 2,3 ha 99 m ³ sk Priotal: Total gödslingsseffekt (under ca 10 år) av en giva om 150 Kg N/ha: 19 m ³ sk/ha																			

pcSKOG Plan

Utskriven: 2026-04-29

Län: Gävleborgs län Kommun: Gävle Församling: Hille
Trödje 1:42 uppdat Id: 218005007

pcSKOG proffs



Avdelningsbeskrivning

Skifte: 4

När: 1 = Snarast, 2 = Inom 2-5 år, 3 = Inom 5-10 år, 4 = Inom 10 - 20 år, FF = Förfallen

² PG - Produktionsmål med miljöhänsyn

¹ i = grön kommentar, ii = generell kommentar, iii = åtgärdscommentar, iv = speciella värden

Avd nr	Areal ha (-Avdrag) [Skikt]	Å g o	Alder år	Hkl Skikt	SI	Virkesförråd m ³ sk		Mål klass	Trädslag	Med diam cm	Med höjd m	Stam-antal /ha	Beskrivning	Åtgärd Alternativ	N år	Uttag inkl tillväxt %	Årlig tillväxt m ³ sk per ha	Not ¹	
						ha	avd												
18	0,9	1	134	S2	T18	246	221	PG ²	Tall	100			Fuktig	Föryng avv, fröträd Återväxtkontroll (F)	3 3	80	191	2,6	
19	1,1 (-0,1)	1 L	49	G1	T22	140	140	PG ²	Tall Gran	80 20			Frisk					6,2	
Utf åtg: 2024 Gallring 1 ha 57 m ³ sk Gallringstyp: Låggallring 2015 Gallring 1,1 ha 50 m ³ sk Gallring Priotal: Total gödslingsseffekt (under ca 10 år) av en giva om 150 Kg N/ha: 19 m ³ sk/ha																			
20	2,1 (-0,1)	1 L	99	S1	T20	196	392	PG ²	Tall Gran	50 50			Frisk	Föryng avv, fröträd Markberedning, annan (F) Ingen åtgärd (A)	FF FF	85	333	1,2	
Utf åtg: 2015 Sista Gallring 2,1 ha 83 m ³ sk Sista Gallring Priotal: Total gödslingsseffekt (under ca 10 år) av en giva om 150 Kg N/ha: 10 m ³ sk/ha																			
21	1,2	1	24	R2	G22	40	48	PG ²	Gran Björk	80 20			Ålgbetat Frisk					4,9	
Utf åtg: 2024 Röjning 1,2 ha 2015 Röjning 1,2 ha 4 m ³ sk Röjning																			
22	3,9	1	104	S3	T16	172	671	NO,b	Tall Gran Björk	50 20 30			Delvis Höganaturvärden enligt SK Fuktig	Ingen åtgärd				3,4	i ¹
Målklass: NO - Naturvårdsmål, orört. Syftet är att bevara naturvärden. Naturvård: Beskrivning: Blanskog som angränsar mot vattendrag. Mycketolikåldrigt och har karaktären av översvämningsmark. Inslag av grova tallar samt dödved. Mål: Bevara karaktären och gynna utvecklingen av dödved. Åtgärder: Inga.																			
23	5,1	1	49	G1	T22	262	1336	PG ²	Tall Gran Björk	70 10 20			Bygg bro över vattendrag Frisk	Gallring	FF	30	401	6,9	
Priotal: Gallringsmall (SKS): 2,0 Total gödslingsseffekt (under ca 10 år) av en giva om 150 Kg N/ha: 19 m ³ sk/ha																			

pcSKOG Plan

Utskriven: 2026-04-29

Län: Gävleborgs län Kommun: Gävle Församling: Hille
Trödje 1:42 uppdat Id: 218005007

pcSKOG proffs



Avdelningsbeskrivning

Skifte: 4

När: 1 = Snarast, 2 = Inom 2-5 år, 3 = Inom 5-10 år, 4 = Inom 10 - 20 år, FF = Förfallen

² PG - Produktionsmål med miljöhänsyn

¹ i = grön kommentar, ii = generell kommentar, iii = åtgärdskommentar, iv = speciella värden

Avd nr	Areal ha (-Avdrag) [Skikt]	Å g o	Alder år	Hkl Skikt	SI	Virkesförråd m ³ sk		Mål klass	Trädslag	Med diam cm	Med höjd m	Stam-antal /ha	Beskrivning	Åtgärd Alternativ	N år	Uttag inkl tillväxt %	Uttag m ³ sk	Årlig tillväxt m ³ sk per ha	Not ¹
						ha	avd												
24	7,6	1	8	R1	T20	6	46	PG ²	Tall Gran Björk	50 30 20			Frisk					2,0	
Utf åtg: 2024 Hjälpplantering 7,6 ha																			
24	[7,6]	1	124	ÖF	T20	44	334	PG ²	Tall	100			Frisk	Avverkning ÖF	FF	100	334	0,0	
25	0,4	1	44	G1	G22	172	69	PG ²	Tall Gran Löv	20 70 10			Enst mkt gamla tallar Lämnas Fuktig	Ingen åtgärd Gallring (A)	1	30	21	8,4	
Utf åtg: 2015 Röjning 0,4 ha 10 m ³ sk Röjning																			
Priotal Total gödslingsseffekt (under ca 10 år) av en giva om 150 Kg N/ha: 19 m ³ sk/ha																			
26	1,5 (-0,1)	1 L	29	R2	T22	45	63	PG ²	Tall Gran Björk	30 20 50			Frisk	Gallring	3	30	27	3,4	
Utf åtg: 2024 Hjälpplantering 1,4 ha 2015 Röjning 1,5 ha 20 m ³ sk Röjning																			
27	3,8	1	144	S2	T22	256	973	PG ²	Tall Gran	80 20			Spara hålträdd Frisk	Föryng avv, fröträdd Markberedning, annan (F) Återväxtkontroll (F)	1 1 3	80	778	1,3	
28	1,9	1	29	G1	T22	104	198	PG ²	Tall Gran Björk	50 20 30			Delv försumpat Kulturminnen Dammvallar Frisk	Underv röj f gallring Gallring	FF 1	30	59	5,4	
Utf åtg: 2015 Lövröjning 1,9 ha 30 m ³ sk Röjning Löv																			
Priotal Gallringsmall (SKS): 1,7 Total gödslingsseffekt (under ca 10 år) av en giva om 150 Kg N/ha: 19 m ³ sk/ha																			

pcSKOG Plan

Utskriven: 2026-04-29

Län: Gävleborgs län Kommun: Gävle Församling: Hille
Trödje 1:42 uppdat Id: 218005007

pcSKOG proffs 

Avdelningsbeskrivning

Skifte: 4

När: 1 = Snarast, 2 = Inom 2-5 år, 3 = Inom 5-10 år, 4 = Inom 10 - 20 år, FF = Förfallen

² PG - Produktionsmål med miljöhänsyn


¹ i = grön kommentar, ii = generell kommentar, iii = åtgärdskommentar, iv = speciella värden

Avd nr	Areal ha (-Avdrag) [Skikt]	Å g o	Alder år	Hkl Skikt	SI	Virkesförråd m ³ sk		Mål klass	Trädslag	Med diam cm	Med höjd m	Stam-antal /ha	Beskrivning	Åtgärd Alternativ	N år	Uttag inkl tillväxt %	Uttag m ³ sk	Årlig tillväxt m ³ sk per ha	Not ¹
						ha	avd												
29	1,3	2											Myr						
30	4,9	2											Myr Delvis Nyckelbiotop						
31	2,4	1	14	R2	G24	21	50	PG ²	Gran Björk	80 20	5 5		Planterat Frisk					4,1	
Utf åtg: 2024 Röjning 2,4 ha																			
32	1,9	1	39	G1	G24	154	293	PG ²	Tall Gran Löv	10 70 20			Kulturlämning Frisk					8,7	
Utf åtg: 2025 Gallring 1,9 ha 125 m ³ sk Gallringstyp: Låggallring																			
Priotal Total gödslingsseffekt (under ca 10 år) av en giva om 150 Kg N/ha: 18 m ³ sk/ha																			
33	3,9	1	49	G1	T24	163	636	PG ²	Tall Gran Björk	80 10 10			Frisk					6,9	
Utf åtg: 2025 Gallring 3,9 ha 211 m ³ sk Gallringstyp: Låggallring																			
Priotal Total gödslingsseffekt (under ca 10 år) av en giva om 150 Kg N/ha: 19 m ³ sk/ha																			
34	0,1	1	64	G1	T24	139	14	PG ²	Tall Björk	80 20			Frisk	Ingen åtgärd				4,8	
Priotal Total gödslingsseffekt (under ca 10 år) av en giva om 150 Kg N/ha: 15 m ³ sk/ha																			
35	1,7 (-0,1)	1 L	131	S2	T20	275	440	PG ²	Tall	100			Olikåldrigt Torr					4,3	

pcSKOG Plan

Utskriven: 2026-04-29

Län: Gävleborgs län Kommun: Gävle Församling: Hille
Trödje 1:42 uppdat Id: 218005007

pcSKOG proffs 

Avdelningsbeskrivning

Skifte: 4

När: 1 = Snarast, 2 = Inom 2-5 år, 3 = Inom 5-10 år, 4 = Inom 10 - 20 år, FF = Förfallen

² PG - Produktionsmål med miljöhänsyn

¹ i = grön kommentar, ii = generell kommentar, iii = åtgärdskommentar, iv = speciella värden

Avd nr	Areal ha (-Avdrag) [Skikt]	Å g o	Alder år	Hkl Skikt	SI	Virkesförråd m ³ sk		Mål klass	Trädslag	Med diam cm	Med höjd m	Stam-antal /ha	Beskrivning	Åtgärd Alternativ	N ä r	Uttag inkl tillväxt		Årlig tillväxt m ³ sk per ha	Not ¹	
						ha	avd									%	m ³ sk			
35	[1,7] (-0,1)	1	134	ÖF	T20	53	85	PG ²	Tall	100			80	Torr	Avverkning ÖF	2	100	96	0,7	

pcSKOG Plan

Utskriven: 2026-04-29

Län: Gävleborgs län Kommun: Gävle Församling: Hille Trödje 1:42 uppdat Id: 218005007

pcSKOG proffs



Avdelningsbeskrivning

Skifte: 5

När: 1 = Snarast, 2 = Inom 2-5 år, 3 = Inom 5-10 år, 4 = Inom 10 - 20 år, FF = Förfallen

² PG - Produktionsmål med miljöhänsyn

¹ i = grön kommentar, ii = generell kommentar, iii = åtgärdskommentar, iv = speciella värden

Avd nr	Areal ha (-Avdrag) [Skikt]	Å g o	Alder år	Hkl Skikt	SI	Virkesförråd m ³ sk		Mål klass	Trädslag	Med diam cm	Med höjd m	Stam-antal /ha	Beskrivning	Åtgärd Alternativ	N ä r	Uttag inkl tillväxt		Årlig tillväxt m ³ sk per ha	Not ¹
						ha	avd									%	m ³ sk		
36	3,4 (-0,2)	1	34	G1	T22	114	365	PG ²	Tall Gran Löv Björk	70 10 10 10			Olikådrigt Lövdominerat mot åker Avdelningen ligger inom Frisk	Underv röj f gallring Gallring	FF 3	25	116	6,0	
Utf åtg: 2015 Rövning 3,4 ha 45 m ³ sk Rövning																			
Priotal Gallringsmall (SKS): 0,5 Total gödslingsseffekt (under ca 10 år) av en giva om 150 Kg N/ha: 19 m ³ sk/ha																			
37	0,4 (-0,1)	1	124	S2	T26	246	74	PG ²	Tall	100			Avdelningen ligger inom Torr	Föryng avv, fröträd Markberedning, annan (F) Återväxtkontroll (F)	1 1 3	80	59	1,4	
38	3,9	4											Åker Avdelningen ligger inom						
39	0,3	1	44	G1	T24	246	74	PG ²	Tall Björk	80 20			Fuktig	Gallring	FF	30	22	7,4	
Priotal Gallringsmall (SKS): 1,3 Total gödslingsseffekt (under ca 10 år) av en giva om 150 Kg N/ha: 18 m ³ sk/ha																			
40	0,5	1	89	S3	B22	132	66	NS,b	Tall Björk	40 60			Hagmarksskog Fuktig	Ingen åtgärd				3,4	i ¹
Målklass: NS - Naturvårdsmål med skötsel. Syftet är att bevara naturvärden.																			
Naturvård: Beskrivning: Tall och lövskog med hagmarks karaktär. Stor diameterspridning. Mål: Bevara hagmarks karaktären. Åtgärder: Inga under planperioden, senare kan naturvårdshuggning behövas.																			
41	0,7	1	59	G2	B24	251	176	PG ²	Gran Björk Asp	20 70 10			Granunderväxt Tvåskiktat Fuktig	Gallring	FF	30	53	6,9	

pcSKOG Plan

Utskriven: 2026-04-29

Län: Gävleborgs län Kommun: Gävle Församling: Hille Trödje 1:42 uppdat Id: 218005007

pcSKOG proffs



Avdelningsbeskrivning

Skifte: 5

När: 1 = Snarast, 2 = Inom 2-5 år, 3 = Inom 5-10 år, 4 = Inom 10 - 20 år, FF = Förfallen

² PG - Produktionsmål med miljöhänsyn

¹ i = grön kommentar, ii = generell kommentar, iii = åtgärdskommentar, iv = speciella värden

Avd nr	Areal ha (-Avdrag) [Skikt]	Å g o	Alder år	Hkl Skikt	SI	Virkesförråd m ³ sk		Mål klass	Trädslag	Med diam cm	Med höjd m	Stam-antal /ha	Beskrivning	Åtgärd Alternativ	N ä r	Uttag inkl tillväxt m ³ sk		Årlig tillväxt m ³ sk per ha	Not ¹
						ha	avd									%	m ³ sk		
42	2,0	1	64	G2	G26	355	710	PG ²	Tall Gran Björk	20 50 30			Olikåldrigt Stengärdesgård Fuktig	Sista Gallring Förnyg avv (A)	FF 3	25 100	178 812	8,9	
Priotal Total gödslingsseffekt (under ca 10 år) av en giva om 150 Kg N/ha: 17 m ³ sk/ha																			
43	1,8	1	29	G1	T22	111	200	PG ²	Tall Gran Björk	80 10 10			Höganaturvärden enligt SK Frisk	Underv röj f gallring Gallring	FF 3	30	78	6,4	
Utf åtg: 2015 Lövröjning 1,8 ha 26 m ³ sk Röjning Löv																			
Priotal Gallringsmall (SKS): 1,7 Total gödslingsseffekt (under ca 10 år) av en giva om 150 Kg N/ha: 19 m ³ sk/ha																			
44	1,5	1	54	G2	B22	247	371	PG ²	Björk GråAl	30 70			Fuktig	Gallring	FF	30	111	7,0	

pcSKOG Plan

Utskriven: 2026-04-29

Län: Gävleborgs län Kommun: Gävle Församling: Hille
Trödje 1:42 uppdat Id: 218005007

pcSKOG proffs



Avdelningsbeskrivning

Skifte: 6

När: 1 = Snarast, 2 = Inom 2-5 år, 3 = Inom 5-10 år, 4 = Inom 10 - 20 år, FF = Förfallen

² PG - Produktionsmål med miljöhänsyn

¹ i = grön kommentar, ii = generell kommentar, iii = åtgärdskommentar, iv = speciella värden

Avd nr	Areal ha (-Avdrag) [Skikt]	Å g o	Alder år	Hkl Skikt	SI	Virkesförråd m ³ sk		Mål klass	Trädslag	Med diam cm	Med höjd m	Stam-antal /ha	Beskrivning	Åtgärd Alternativ	N ä r	Uttag inkl tillväxt m ³ sk		Årlig tillväxt m ³ sk per ha	Not ¹
						ha	avd									%	m ³ sk		
45	0,2	1	14	R2	B20	19	4	PG ²	Gran Löv Björk	20 10 70			Frisk	Röjning	1	35		4,3	
46	0,2	1	59	S1	B20	213	43	PG ²	Gran Björk	10 90			Frisk	Ingen åtgärd				7,2	
47	0,5	1	5	K2	T22	9	5	PG ²	Löv Björk	10 90			Frisk	Hjälplantering	FF			2,3	
48	0,2 (-0,1)	5 L											Övrig mark						
49	0,1	5											Annan mark						

pcSKOG Plan

Utskriven: 2026-04-29

Län: Gävleborgs län Kommun: Gävle Församling: Hille
Trödje 1:42 uppdat Id: 218005007

pcSKOG proffs



Avdelningsbeskrivning

Skifte: 7

När: 1 = Snarast, 2 = Inom 2-5 år, 3 = Inom 5-10 år, 4 = Inom 10 - 20 år, FF = Förfallen

² PG - Produktionsmål med miljöhänsyn

¹ i = grön kommentar, ii = generell kommentar, iii = åtgärdskommentar, iv = speciella värden

Avd nr	Areal ha (-Avdrag) [Skikt]	Å g o	Alder år	Hkl Skikt	SI	Virkesförråd m ³ sk		Mål klass	Trädslag	Med diam cm	Med höjd m	Stam-antal /ha	Beskrivning	Åtgärd Alternativ	N ä r	Uttag inkl tillväxt		Årlig tillväxt m ³ sk per ha	Not ¹
						ha	avd									%	m ³ sk		
1	0,6	1	12	R2	T22	18	11	PG ²	Tall Björk	30 70	6 6		Frisk	Röjning	FF	40		3,3	

pcSKOG Plan

Utskriven: 2026-04-29

Län: Gävleborgs län Kommun: Gävle Församling: Hille
Trödje 1:42 uppdat Id: 218005007

pcSKOG proffs



Avdelningsbeskrivning

Skifte: 8

När: 1 = Snarast, 2 = Inom 2-5 år, 3 = Inom 5-10 år, 4 = Inom 10 - 20 år, FF = Förfallen

² PG - Produktionsmål med miljöhänsyn

¹ i = grön kommentar, ii = generell kommentar, iii = åtgärdskommentar, iv = speciella värden

Avd nr	Areal ha (-Avdrag) [Skikt]	Å g o	Alder år	Hkl Skikt	SI	Virkesförråd m ³ sk		Mål klass	Trädslag	Med diam cm	Med höjd m	Stam-antal /ha	Beskrivning	Åtgärd Alternativ	N ä r	Uttag inkl tillväxt		Årlig tillväxt m ³ sk per ha	Not ¹
						ha	avd									%	m ³ sk		
1	0,3	1	69	G2	B20	256	77	NS,b	Gran Björk	10 90			Fuktig	Naturvårdshuggning	1	25	19	5,8	i ¹
<p>Målklass: NS - Naturvårdsmål med skötsel. Syftet är att bevara naturvärden.</p> <p>Naturvård: Beskrivning: Lövdominerad hagmarksskog med inslag av gran. Mål: Bevara den lövdominerade hagmarkskaraktären. Åtgärder: Naturvårdshuggning.</p>																			
2	0,4	1	124	S2	G24	334	134	PG ²	Tall Gran	40 60			Frisk	Föryng avv Plantering (F) Markberedning, annan (F)	FF 1 3	100	134	1,5	

pcSKOG Plan

Utskriven: 2026-04-29

Län: Gävleborgs län Kommun: Gävle Församling: Hille
Trödje 1:42 uppdat Id: 218005007

pcSKOG proffs



Avdelningsbeskrivning

Skifte: 9

När: 1 = Snarast, 2 = Inom 2-5 år, 3 = Inom 5-10 år, 4 = Inom 10 - 20 år, FF = Förfallen

² PG - Produktionsmål med miljöhänsyn

¹ i = grön kommentar, ii = generell kommentar, iii = åtgärdskommentar, iv = speciella värden

Avd nr	Areal ha (-Avdrag) [Skikt]	Å g o	Alder år	Hkl Skikt	SI	Virkesförråd m ³ sk		Mål klass	Trädslag	Med diam cm	Med höjd m	Stam-antal /ha	Beskrivning	Åtgärd Alternativ	N år	Uttag inkl tillväxt %	Årlig tillväxt m ³ sk per ha	Not ¹
						ha	avd											
1	4,0	1	129	S3	T18	233	932	NO,b	Tall Gran Löv	70 10 20			Frisk				3,7	
Målklass: NO - Naturvårdsmål, orört. Syftet är att bevara naturvärden. Ingår i certifiering för målklass NS/NO.																		
2	2,0	1	34	G1	G22	137	274	PG ²	Gran Löv	90 10			Frisk				8,3	
Priotal Total gödslingsseffekt (under ca 10 år) av en giva om 150 Kg N/ha: 19 m ³ sk/ha																		
3	9,9	1	29	R2	T24	55	545	PG ²	Tall Gran Löv	50 20 30			Frisk				4,9	
4	7,1	1	24	R2	T22	60	426	PG ²	Tall Gran Löv	60 10 30			Frisk				5,3	
5	1,2	1	24	R2	T24	48	58	PG ²	Tall Gran Löv	30 10 60			Frisk				4,7	
6	1,3	1	15	R2	T20	27	35	PG ²	Tall Gran Löv	70 10 20			Frisk				4,1	
7	9,5	1	29	R2	T24	109	1036	PG ²	Tall Gran Löv	70 10 20			Frisk				7,2	

pcSKOG Plan

Utskriven: 2026-04-29

Län: Gävleborgs län Kommun: Gävle Församling: Hille
Trödje 1:42 uppdat Id: 218005007

pcSKOG proffs 

Avdelningsbeskrivning

Skifte: 9

När: 1 = Snarast, 2 = Inom 2-5 år, 3 = Inom 5-10 år, 4 = Inom 10 - 20 år, FF = Förfallen

² PG - Produktionsmål med miljöhänsyn


¹ i = grön kommentar, ii = generell kommentar, iii = åtgärdskommentar, iv = speciella värden

Avd nr	Areal ha (-Avdrag) [Skikt]	Å g o	Alder år	Hkl Skikt	SI	Virkesförråd m ³ sk		Mål klass	Trädslag	Med diam cm	Med höjd m	Stam-antal /ha	Beskrivning	Åtgärd Alternativ	N år	Uttag inkl tillväxt %	Årlig tillväxt m ³ sk per ha	Not ¹
						ha	avd											
8	1,1	1	59	G1	T22	269	296	PG ²	Tall Gran Löv	60 40 18	18		Frisk				7,9	
Priotal Total gödslingsseffekt (under ca 10 år) av en giva om 150 Kg N/ha: 19 m ³ sk/ha																		
9	4,0	1	89	S3	G20	20	80	NO,s	Tall Gran Löv	20 60 20			Blöt				0,9	
Målklass: NO - Naturvårdsmål, orört. Syftet är att nyskapa naturvärden. Ingår i certifiering för målklass NS/NO.																		
10	2,1	1	15	R2	T24	29	61	PG ²	Tall Gran Löv	60 20 20			Frisk				4,8	
11	5,6	1	15	R2	T24	29	162	PG ²	Tall Gran Löv	60 20 20			Frisk				4,8	
12	3,2	1	15	R2	T22	28	90	PG ²	Tall Gran Löv	70 10 20			Frisk				4,5	
13	0,6	1	64	G1	G22	183	110	PG ²	Tall Gran Löv	30 40 30			Frisk				6,3	
Priotal Total gödslingsseffekt (under ca 10 år) av en giva om 150 Kg N/ha: 17 m ³ sk/ha																		
14	1,7	1	15	R2	T24	39	66	PG ²	Tall	100			Frisk				6,0	

pcSKOG Plan

Utskriven: 2026-04-29

Län: Gävleborgs län Kommun: Gävle Församling: Hille
Trödje 1:42 uppdat Id: 218005007

pcSKOG proffs 

Avdelningsbeskrivning

Skifte: 9

När: 1 = Snarast, 2 = Inom 2-5 år, 3 = Inom 5-10 år, 4 = Inom 10 - 20 år, FF = Förfallen

² PG - Produktionsmål med miljöhänsyn

¹ i = grön kommentar, ii = generell kommentar, iii = åtgärdskommentar, iv = speciella värden

Avd nr	Areal ha (-Avdrag) [Skikt]	Ä g o	Alder år	Hkl Skikt	SI	Virkesförråd m ³ sk		Mål klass	Trädslag	Med diam cm	Med höjd m	Stam-antal /ha	Beskrivning	Åtgärd Alternativ	N ä r	Uttag inkl tillväxt %	Årlig tillväxt m ³ sk per ha	Not ¹
						ha	avd											
15	2,5	1	39	G1	T24	168	420	PG ²	Tall Gran Löv	70 10 20			Frisk					7,9
Priotal Total gödslingsseffekt (under ca 10 år) av en giva om 150 Kg N/ha: 18 m ³ sk/ha																		
16	2,3	1	64	G1	T26	287	660	PG ²	Tall Gran	90 10			Frisk					8,1
Priotal Total gödslingsseffekt (under ca 10 år) av en giva om 150 Kg N/ha: 18 m ³ sk/ha																		
17	1,6	1	29	R2	T24	88	141	PG ²	Tall Löv	70 30			Frisk					6,3
18	1,2	1	22	R2	T22	65	78	PG ²	Tall Löv	90 10			Frisk					6,1
19	0,6	1	29	R2	T20	95	57	PG ²	Tall Löv	90 10			Torr					6,2
20	2,7	2											Myr					
21	1,0	2											Myr					
22	0,2	5											Övrig landareal					



Kolbalans

Produktiv skogsmark

Areal på vilken kolförrådet beräknas **ha**
233,3

Kolbindning

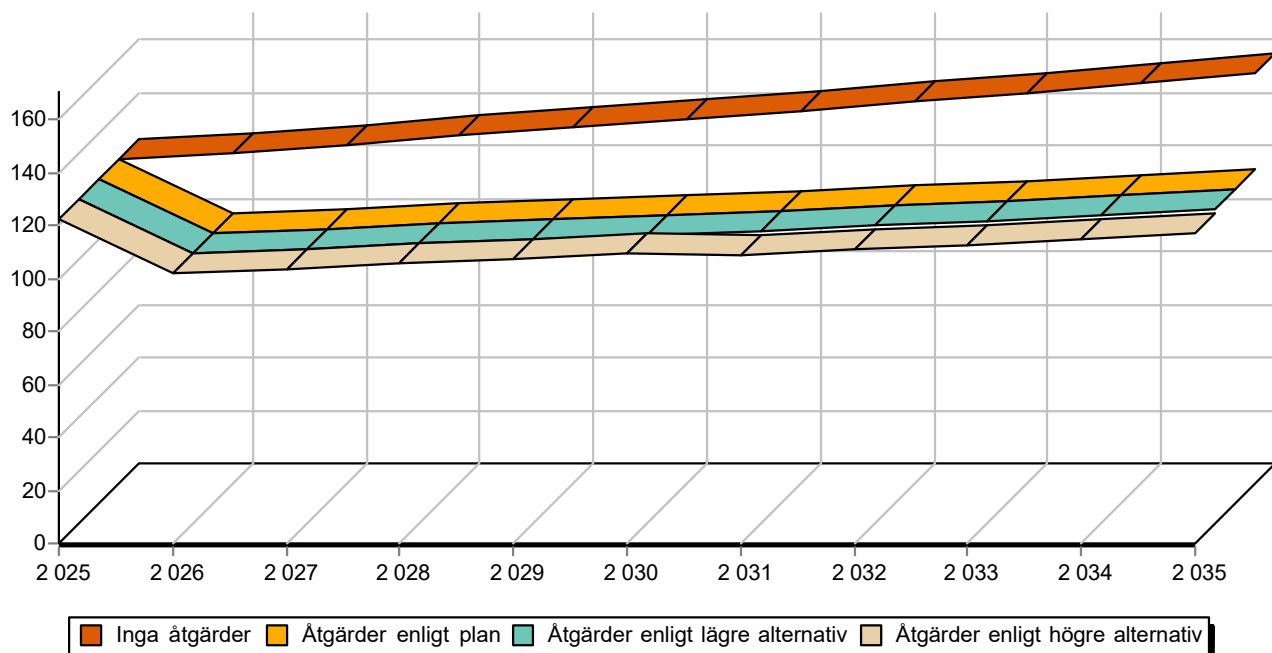
Inbunden mängd kol för perioden 2025-10-26 + 10 år beräknad med hänsyn till föreslagna åtgärder **ton/ha/år**
-0,31

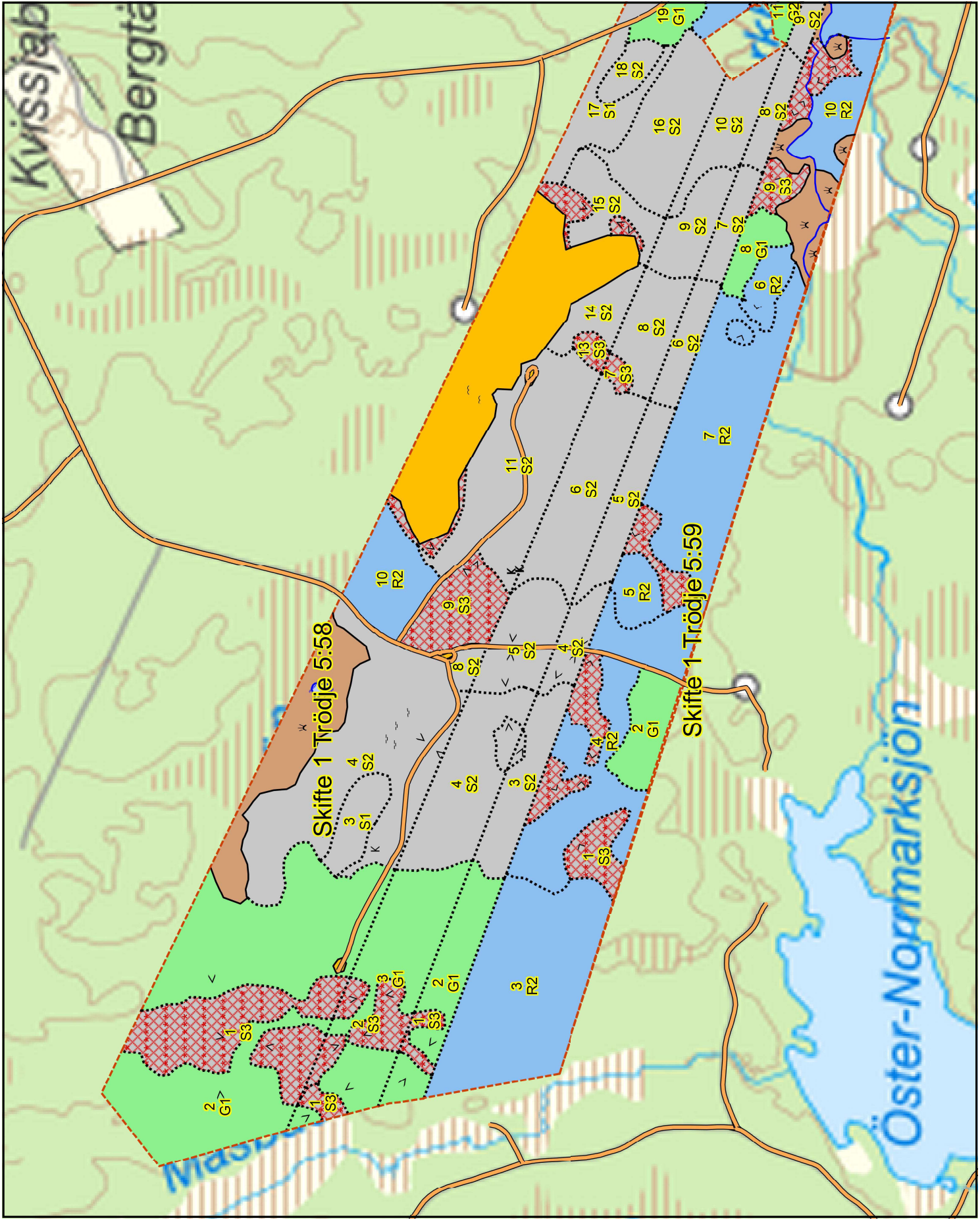
Totalt kolförråd ton
Kol 28 463
Koldioxid CO₂e 104 293

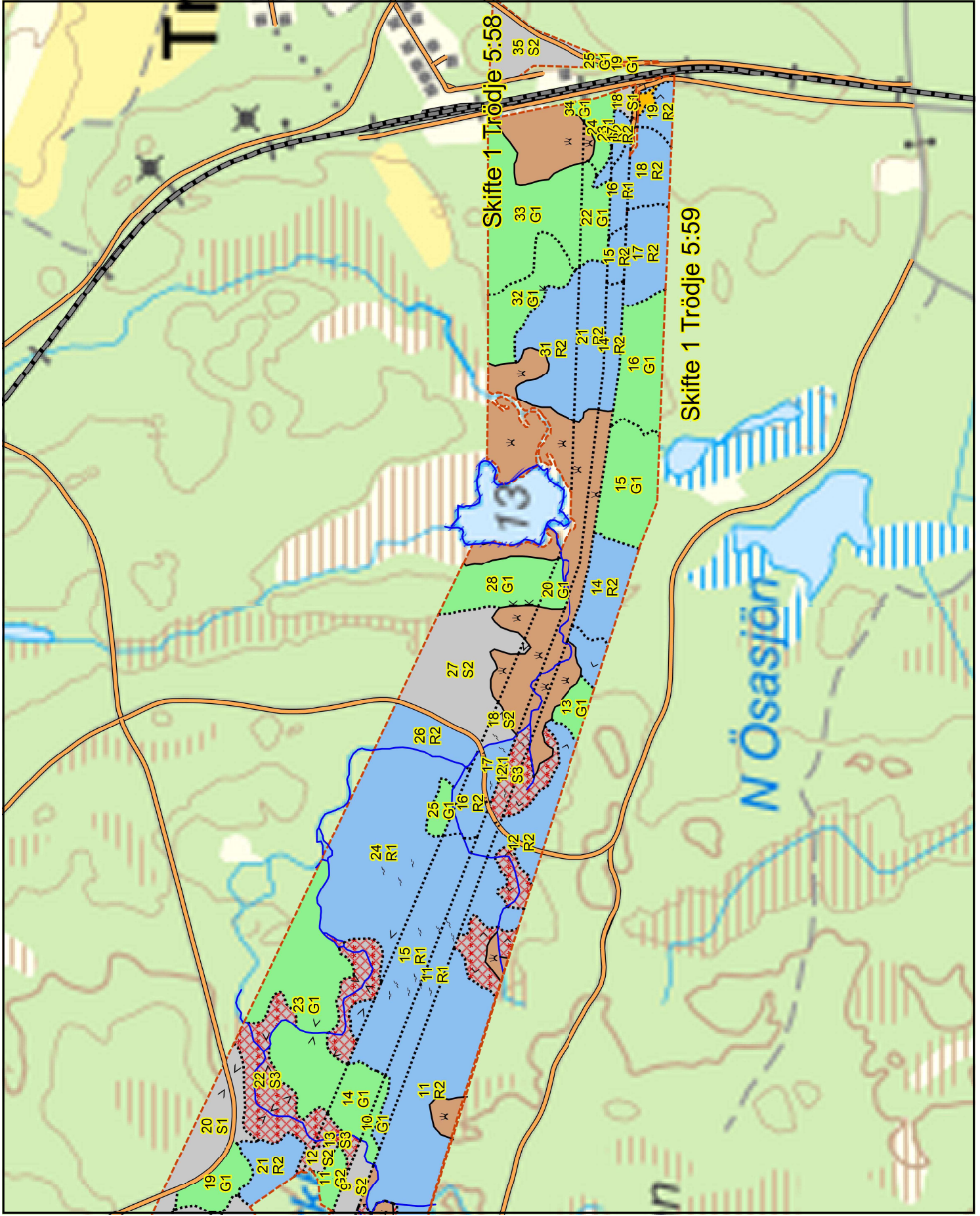
Kolförråd, ton/ha	2025	2035
Barr/löv	1,2	1,3
Grenar	9,1	8,6
Stamved	40,1	35,4
Stubbar och rötter	17,8	15,8
Förna och markbundet kol	53,8	57,8
	122,0	118,9

Scenarion, ton kol/ha	Enlig plan	Lägre alternativ	Högre alternativ
Föryngringsavverkning	-27,3	-27,3	-29,4
Avverkning ÖF	-2,1	-2,1	-2,1
Gallring	-5,7	-5,7	-5,2
Röjning	-0,5	-0,5	-0,5
	-35,6	-35,6	-37,2

Totalt kolförråd, ton/ha





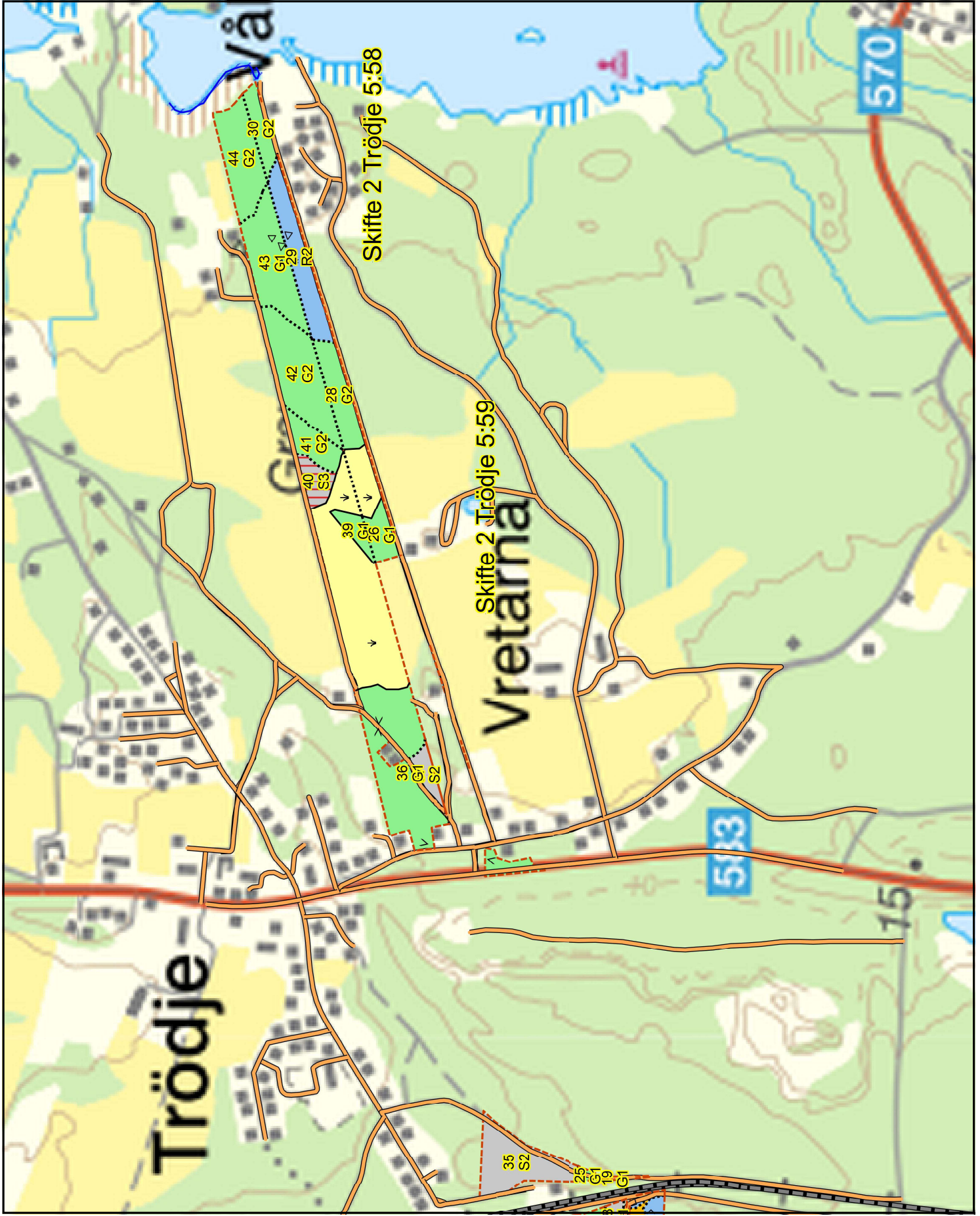


Skifte 1 Trödje 5:58

Skifte 1 Trödje 5:59

N Ösasjön

73





Budgivningsinformation från Fastighetsmäklarinspektionen

Bud är inte bindande

Ett bud är normalt inte bindande – inte ens om det lämnas skriftligt. Först när både säljaren och köparen har undertecknat ett köpekontrakt för fastigheten blir köpet bindande. Innan dess kan både säljaren och köparen ändra sig utan att motparten kan ställa några krav.

Mäklarens skyldigheter vid budgivning

Mäklaren ska ge alla spekulanter tydlig information om hur en eventuell budgivning kommer att gå till och hur de bör lämna sina bud. Mäklaren ska också informera om eventuella krav eller önskemål från säljaren.

Eftersom det är säljaren som avgör om ett bud är intressant eller inte ska mäklaren ta emot och vidarebefordra alla bud till säljaren. Det gäller även om en spekulant inte har lämnat sitt bud på det sätt som bestämts. Mäklaren ska också vidarebefordra meddelanden från spekulanter om intresse för objektet till säljaren.

Mäklarens skyldigheter gäller till dess att säljaren och köparen har undertecknat ett köpekontrakt.

Mäklarens skyldigheter när uppdraget har slutförts

En mäklare är skyldig att upprätta en förteckning över budgivningen med uppgifter om:

- spekulantens namn (alternativt namnet på spekulantens ombud).
- kontaktuppgifter, som kan vara en adress, en e-postadress eller ett telefonnummer.
- budets belopp, tidpunkten för när budet lämnades och eventuella villkor för budet, till exempel villkor om lån eller besiktning.

Mäklaren ska överlämna förteckningen till säljaren och köparen när uppdraget har slutförts. Om uppdraget har slutförts utan att det blivit någon försäljning ska mäklaren ändå överlämna förteckningen till uppdragsgivaren. Detta gäller till exempel om uppdragsavtalet har sagts upp av mäklaren eller av dig som uppdragsgivare.

Säljaren bestämmer över budgivningen

Säljaren bestämmer – i samråd med mäklaren – hur budgivningen ska gå till. Men säljaren är inte juridiskt bunden av sådana överenskommelser. Därför kan formerna för budgivningen ändras.

Det är säljaren som bestämmer till vem han eller hon vill sälja, när och till vilket pris. Det betyder att säljaren inte behöver sälja till den som har lämnat det högsta budet.

Säljaren är inte juridiskt bunden av ett löfte att sälja eller att sälja till det pris som har presenterats i marknadsföringen.

Budgivningen kan ske på olika sätt

I praktiken finns det två modeller: öppen och sluten budgivning.

Vid en öppen budgivning lämnar spekulanterna sina bud till mäklaren, som löpande redovisar buden till säljaren och till övriga spekulanter. Spekulanterna får då möjlighet att lägga nya bud.

Vid en sluten budgivning får spekulanterna en viss tid på sig att lämna sina bud, vanligtvis skriftligt. Mäklaren redovisar buden för säljaren. Den som har lämnat bud får ingen information om övriga bud.

Kort om budgivningen

Vem som helst kan ge ett bud – skriftligt eller muntligt. Budet kan förenas med villkor.

En spekulant kan inte räkna med att få information av mäklaren om hur en budgivning fortskrider.

En spekulant har inte rätt att få uppgifter från mäklaren om vilka de övriga budgivarna är, vilka bud som har lämnats eller vilka villkor som har diskuterats med andra spekulanter.

Efter försäljningen har en spekulant enbart rätt att få information från mäklaren om att objektet har sålts till någon annan.

Behandling av personuppgifter - Dataskyddspolicy

Vi på Ludvig & Co Fastighetsförmedling vill att du ska känna dig trygg när du lämnar dina personuppgifter till oss. Vi värnar om din personliga integritet och eftersträvar alltid en hög nivå av dataskydd. De personuppgifter du lämnar kommer att behandlas enligt vår dataskyddspolicy. För mer information se ludvigfast.se/dataskyddspolicy

Om du har några frågor eller funderingar rörande behandlingen av dina personuppgifter, hör gärna av dig till oss enligt nedanstående kontaktinformation.

Ludvig & Co Fastighetsförmedling AB (559318-0945)
Warfvinges väg 32
112 51 Stockholm

E-post: dso@ludvig.se

Köparinformation

Allmän information

Fastigheten köps i det skick den befinner sig i på kontraktsdagen. Vid tillträdet ska fastigheten stämma överens med vad som har avtalats mellan parterna och den får heller inte avvika från vad köparen med fog kunnat förutsätta vid köpet. En säljare är skyldig för dolda fel i tio år efter försäljningen av en fastighet.

Köparens undersökningsplikt

Köparen bör genomföra en noggrann undersökning av fastigheten, det vill säga uppfylla sin undersökningsplikt. En köpare har en långtgående undersökningsplikt som omfattar alla delar av fastigheten och Ludvig & Co Fastighetsförmedling rekommenderar köpare att anlita en sakkunnig för en noggrann genomgång. Mer om detta samt hur man gör om man upptäcker fel vid en besiktning går att läsa på vår hemsida - ludvigfast.se/koparinformation

Fastighetsmäklarens information om fel

Fastighetsmäklaren har inget ansvar för fastighetens skick eller för eventuella fel. Om fastighetsmäklaren har fått vetskap om, sett eller misstänker brister ska mäklaren informera om detta.

Uppgifter om areal

Fastighetsmäklaren har skyldighet att redovisa de areakällor som denne har tillgång till men köparen uppmanas att själv undersöka fastighetens gränser och storleken på eventuella byggnader om detta är av vikt för köparen.

Budgivning

Om flera spekulanter är intresserade av samma fastighet kan budgivning bli aktuell. Läs mer om hur en budgivning går till samt köparens, säljarens och mäklarens skyldigheter och rättigheter på vår hemsida - ludvigfast.se/koparinformation. Där finns också information om säljarens rätt att bestämma köpare samt om vilka som får ta del av budgivningsförteckningen etc.

Information om sidoverksamhet

Om fastigheten annonseras på Hemnet eller Boneo utgår en indirekt ersättning till Ludvig & Co Fastighetsförmedling AB. Ersättning utgår enligt vad som föreskrivs på <https://documents.portal.hemnet.se/daeZd0anx395ne8jfpzy3pv715lm> respektive <https://www.boneo.se/artikel/formedlingsersattning-for-boneo-annonsprodukter-och-tjanster%22>

För de fall annan sidoverksamhet förekommer i den enskilda förmedlingen informerar mäklaren om det separat.

Åtgärder mot penningtvätt och finansiering av terrorism

Fastighetsmäklare lyder under lagen om åtgärder mot penningtvätt och finansiering av terrorism. Därför behöver mäklaren göra en identitetskontroll samt ställa en rad frågor till såväl säljare som köpare bland annat kring finansiering av köpet.

Mer information

Informationen i denna handling är på intet sätt heltäckande. Läs mer om köparens undersökningsplikt, anlitan av besiktningssman, areal samt säljarens upplysningsplikt på ludvigfast.se/koparinformation samt uppgifter om möjlighet till friskrivning och vad som sker vid fastighetsbildning, budgivning samt annan matnyttig information på ludvigfast.se/koparinformation

För frågor gällande boendekostnadskalkyl, EU-stöd, skattefrågor eller frågor av annan karaktär är du givetvis varmt välkommen att kontakta aktuell fastighetsmäklare för denna fastighet eller någon av våra andra kunniga mäklare. Du är också varmt välkommen att ta kontakt med vårt systerföretag, Ludvig & Co AB, om du önskar att komma i kontakt med skatteexperter, ekonomer alternativt jurister som sitter på 130 orter runt om i landet.

Behandling av personuppgifter - Dataskyddspolicy

Vi på Ludvig & Co Fastighetsförmedling vill att du ska känna dig trygg när du lämnar dina personuppgifter till oss. Vi värnar om din personliga integritet och eftersträvar alltid en hög nivå av dataskydd. De personuppgifter du lämnar kommer att behandlas enligt vår dataskyddspolicy. För mer information se ludvigfast.se/dataskyddspolicy

Om du har några frågor eller funderingar rörande behandlingen av dina personuppgifter, hör gärna av dig till oss enligt nedanstående kontaktinformation.

Ludvig & Co Fastighetsförmedling AB (559318-0945)
Franzéngatan 6
112 51 Stockholm

E-post: dso@ludvig.se



LUDVIG  CO

ludvigfast.se

Kartor ur allmänt kartmaterial, © Lantmäteriverket, 801 82 Gävle.
Medgivande Dnr M2020/06039.

För mångfaldigande och återgivning av kartorna behövs Lantmäteriverkets skriftliga medgivande.