

Min skog

Planens namn Lövångers-Selet 9:1 avstyckad
Planen avser tiden fr o m 2023-12-14 och tio år framåt
Fältarbetet utfört under 2019-10-28
Planen upprättad av

Fastighetsuppgifter

Fastighet Lövångers-Selet 9:1
Västerbottens län, Skellefteå, Lövånger



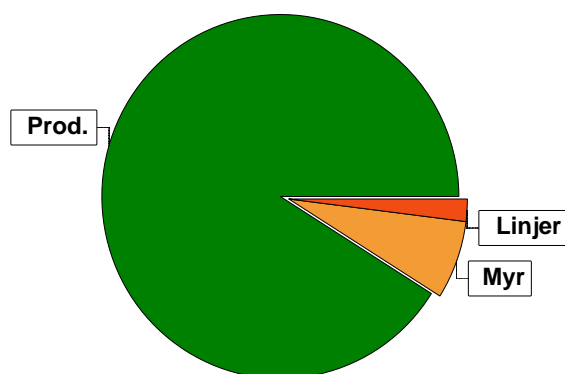
Innehållsförteckning

- 1 **Presentation av fastigheten**
- 2 **Sammanställningar**
 - Markanvändning**
 - Skogens volymfördelning**
 - Åldersklassfördelning**
 - Volym fördelat på huggningsklasser**
 - Målklasser för skogsskötsel**
- 3 **Avdelningsbeskrivning**
- 4 **Skogs- och naturvård**
- 5 **Avverkning**
- 6 **Avdelningsöversikt**
- 7 **Kartor**
- 8 **Bruksanvisning**
- 9 **Råd om skogens skötsel**
- 10 **Avverkningsanmälningar**
- 11 **Information från Skogsstyrelsen**

Sammanställning över fastigheten

Arealer

	hektar	%
Produktiv skogsmark	77,1	90
Myr/kärr/mosse	5,8	7
Berg/Hällmark	0,0	<1
Inäga/åker	0,0	<1
Väg och kraftledning (linjeavdrag)	1,5	2
Annat	0,9	1
<hr/>		
Summa landareal	85,3	
Vatten	0,2	

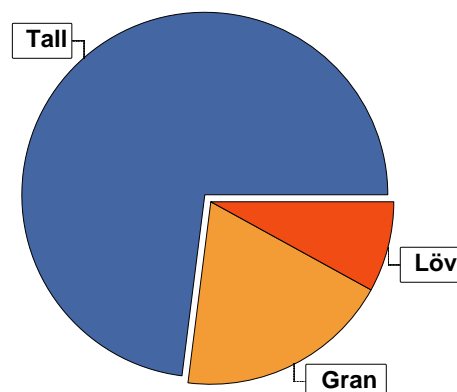


Virkesförråd

	m ³ sk	%	ha	
Totalt	Tall	6959	73	58,8
m³sk	Gran	1789	19	11,6
	Löv	721	8	6,7

Medeltal

m³sk per hektar
123



Bonitet

Fastighetens medelbonitet är beräknad till
m³sk per ha
4

Tillväxt

Tillväxt för perioden 2023-12-14 + 10 år beräknad med hänsyn till föreslagna åtgärder
m³sk per år
288

Avverkningsförslag

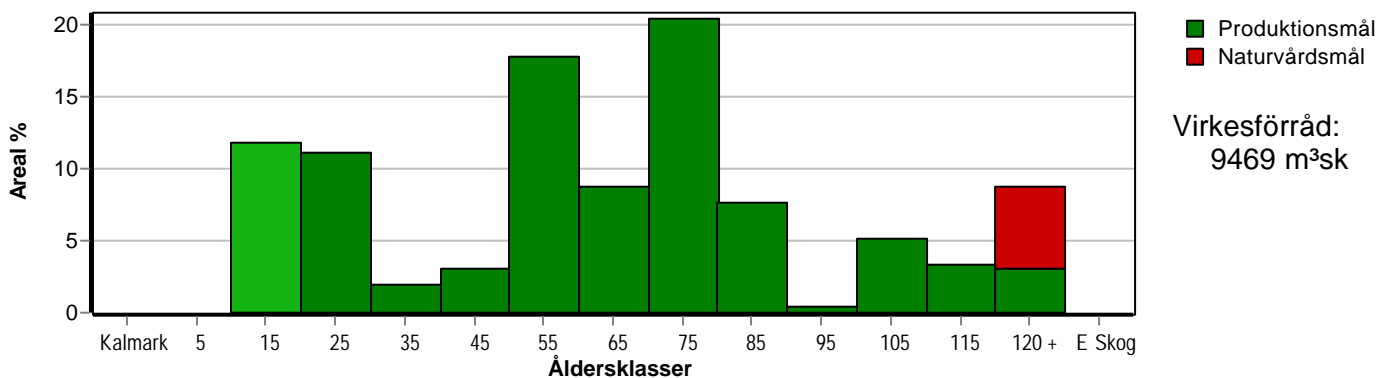
	m ³ sk
Föryngringsavverkning	808
Gallring	421
Totalt under perioden	1229

Förväntad tillväxt första växtsäsongen
m³sk
298
m³sk per ha
3,9

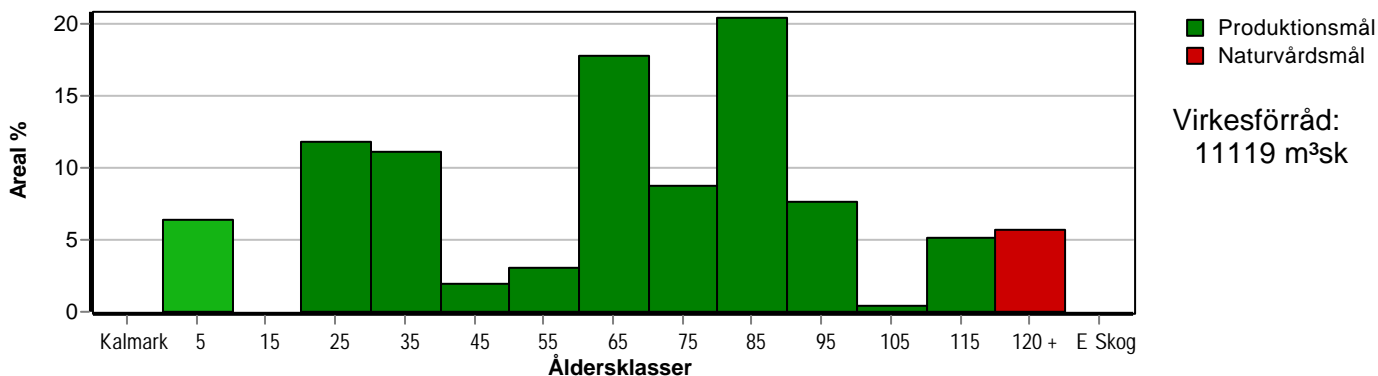
Skogens fördelning på åldersklasser

Åldersklass	Areal		Virkesförråd				
	ha	%	Totalt m ³ sk	m ³ sk /ha	Tall %	Gran %	Löv %
Kalmark							
- 9 år							
10 - 19	9,1	12	60	7	80	11	9
20 - 29	8,5	11	272	32	85	5	10
30 - 39	1,5	2	60	40	95		5
40 - 49	2,4	3	472	197	97	1	1
50 - 59	13,7	18	1974	144	82	13	5
60 - 69	6,7	9	1162	173	78	14	8
70 - 79	15,7	20	2300	146	76	16	8
80 - 89	5,9	8	820	139	78	8	13
90 - 99	0,3		50	167	90	10	
100 - 109	4,0	5	649	162	65	29	7
110 - 119	2,6	3	486	187	35	50	15
120 +	6,7	9	1164	174	53	41	6
Lågproduktkog(E) ÖF/Skikt							
Summa/Medel	77,1	100	9469	123	73	19	8

Arealfördelning, aktuell



Arealfördelning, om 10 år (föresatt att föreslagna åtgärder utförs)



Aktuell andel kalmark och skog yngre än 20 år är 12 % (9,1 ha) och om 10 år (föresatt att föreslagna åtgärder utförs) 6 % (4,9 ha).

Skogens fördelning på huggningsklasser

Huggningsklass	Areal		Virkesförråd				
	ha	%	Totalt m ³ sk	m ³ sk /ha	Tall %	Gran %	Löv %
Kalmark K1							
K2							
Röjningsskog R1							
R2	17,6	23	332	19	84	6	10
Gallringsskog G1	45,4	59	6750	149	80	13	7
G2							
Föryngrings- avverknings- skog S1	7,4	10	1223	165	52	36	12
S2	2,3	3	297	129	60	30	10
S3	4,4	6	867	197	50	45	5
Lågproducer- ande skog E1							
E2							
E3							
Överstånd/Skikt							
Summa/Medel	77,1	100	9469	123	73	19	8

Kalmark

- K1 Obehandlad kalmark**
Mark där åtgärd(er) behövs för att erhålla tillfredsställande föryngring.
- K2 Behandlad kalmark**
Mark som fullständigt behandlats med återväxt-åtgärder men där föryngringen inte säkerställts.

Röjningsskog

- R1 Plantskog**
Säkerställd föryngring upp till 1,3 m medelhöjd.
- R2 Ungskog**
Skog som är över 1,3 m och som i utvecklings-hänseende motsvarar röjningsskog.

Gallringsskog

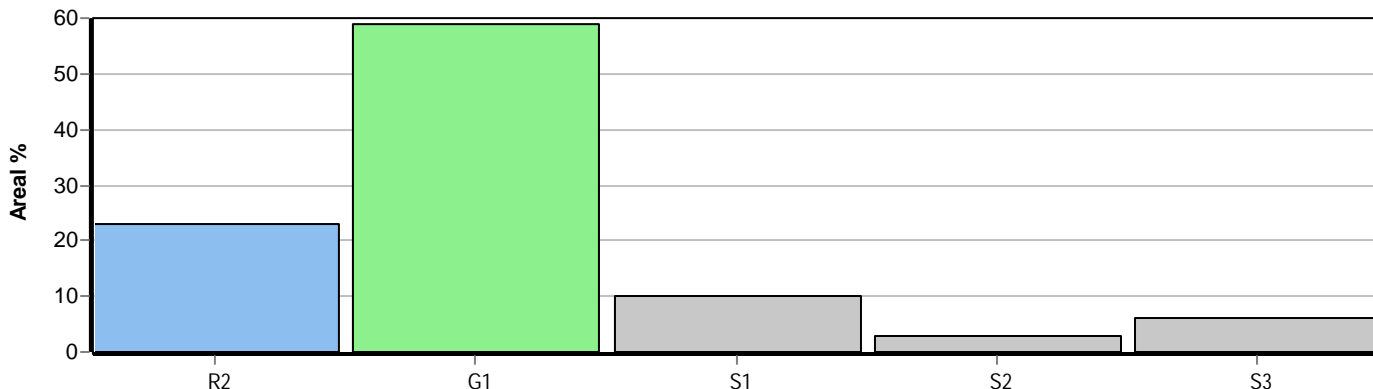
- G1 Normal gallringsskog**
Skog som är yngre än skyddsåldern (lägsta ålder för föryngringsavverkning).
- G2 Äldre gallringsskog**
Skog som uppnått skyddsåldern och där nästa lämpliga åtgärd normalt är gallring.

Föryngringsavverkningsskog

- S1 Skog som kan föryngringsavverkas**
Normalt föreslås ingen avverkningsåtgärd under planperioden.
- S2 Skog som är mogen att föryngringsavverkas**
Normalt infaller en avverkningsåtgärd under planperioden.
- S3 Skog i föryngringsbar ålder**
Föryngringsavverkning bör dock inte utföras.

Lågproducerande skog

- E1 Restskog**
Skog som lämnats efter avverkning eller som uppkommit på grund av skada.
- E2 Gles skog**
Gles skog eller skog av ett för marken olämpligt träslag.
- E3 Skog av hagmarkskaraktär**
Gles skog av hagmarkskaraktär.

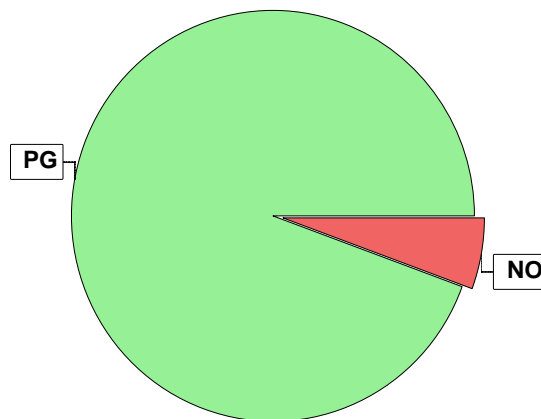


Skogens fördelning på målklasser

Målklass	Areal		Virkesförråd		Tillväxt		Antal avd
	ha	%	m³sk	%	m³sk	%	
PG	72,7	94,3	8602	90,8	2726	94,7	32
PF - produktion							0
PF - naturvård							0
NS							0
NO	4,4	5,7	867	9,2	152	5,3	1
Summa	77,1	100,0	9469	100,0	2878	100,0	33

Impediment

	ha	%
Myr	5,8	7
Berg	0,0	<1



Målklasser

Målklasserna ger information om skogens brukning. Klasserna har följande innebörd:

PG Produktionsmål med miljöhänsyn

I avdelningar med låga naturvärden där produktionsmålet styr skötseln. Miljöhänsyn tas genom att hänsynsytor, trädgrupper, evighetsträd och buskar mm lämnas. Miljöhänsyn motsvarar högst ca 10 % av avdelningens produktiva skogsmarksareal.

PF Produktionsmål med förstärkt miljöhänsyn

I avdelningar med låga/vissa naturvärden förenas produktionsmålet med en förstärkt miljöhänsyn. Produktionsmålet styr huvudinriktningen av skötseln, medan naturvårdsmålet dominerar i vissa delar av avdelningen. Förhållandet mellan målen anges som procentsatser av avdelningens produktiva skogsmarksareal. Förstärkt miljöhänsyn innebär att mer än 10 % av avdelningens produktiva skogsmarksareal utgörs av naturhänsyn. Naturvårdsmålet kan i vissa fall överstiga 50 % av avdelningens produktiva skogsmarksareal.

NS Naturvårdsmål med skötsel

I avdelningar med höga naturvärden där återkommande skötsel är nödvändig för att bibehålla områdets naturvärden samt avdelningar med förutsättningar att återskapa dessa naturvärden. Naturvårdsmålet styr skötseln som endast utförs när det är motiverat av naturvårdsskäl.

NO Naturvårdsmål, orört

I avdelningar med höga naturvärden där fri utveckling är nödvändig för att bibehålla områdets naturvärden samt avdelningar med förutsättningar att återskapa dessa naturvärden. Naturvårdsmålet styr genom att området lämnas för fri utveckling. Ibland kan dock ett nyskapande av död ved vara nödvändig för att påskynda utvecklingen av höga naturvärden.

Sammanställning lövdominerade bestånd

För certifiering ska, under merparten av omloppstiden, minst 5 % av arealen för den friska och fuktiga marken domineras av löv.

Av sammanställningens produktiva skogsmarksareal om 77,1 ha är 100,0 % (77,1 ha) frisk eller fuktig.

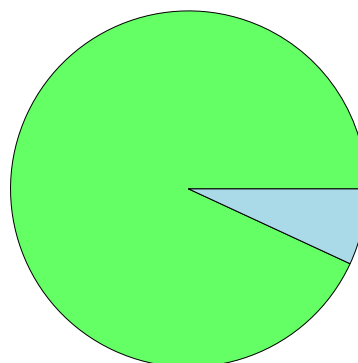
Sammanställningen avser frisk eller fuktig skogsmark som är lövdominerad (minst 50 % löv i trädslagsandelar).

Aktuella - lövdominerade bestånd enligt planens trädslag (i röjningsskog räknas endast det löv som överensstämmer med ståndortsindex).

Framtida -bestånd av planläggaren markerade som lämpliga för lövdominans under omloppstiden.

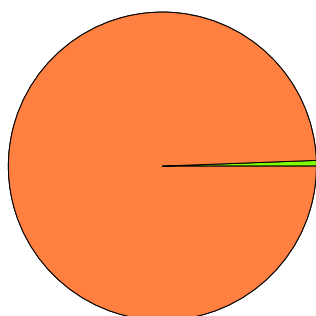
Fördelning fuktklasser för skogsmark

Frisk, 93,1 %, 71,8 ha Fuktig, 6,9 %, 5,3 ha



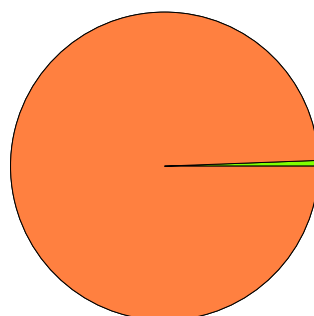
Lövdominerade bestånd - aktuella

Lövdominerat: NS och NO, 0,0 %, 0,0 ha
 Lövdominerat: Övriga, 0,6 %, 0,5 ha
 Ej lövdominerat, 99,4 %, 76,6 ha



Lövdominerade bestånd - framtida

Lövdominerat: NS och NO, 0,0 %, 0,0 ha
 Lövdominerat: Övriga, 0,6 %, 0,5 ha
 Ej lövdominerat, 99,4 %, 76,6 ha



Lövdominerade bestånd - aktuella

Areal % av areal frisk eller fuktig

	Areal	% av areal frisk eller fuktig	Areal	% av areal frisk eller fuktig
NS + NO	0,0 ha	0,0 %	0,0 ha	0,0 %
Övriga	0,5 ha	0,6 %	0,5 ha	0,6 %
Summa	0,5 ha	0,6 %	0,5 ha	0,6 %

Lövdominerade bestånd - framtida

Areal % av areal frisk eller fuktig

Lövdominerade bestånd - aktuella						
Avdelning	Areal	Målklass	Ålder	TGLBÄ	Andel av areal frisk eller fuktig	
1/12	0,5 ha	PG	69	11800	0,6 %	

Lövdominerade bestånd - framtida						
Avdelning	Areal	Målklass	Ålder	TGLBÄ	Andel av areal frisk eller fuktig	
1/12	0,5 ha	PG	69	11800	0,6 %	

Avverkning och tillväxt

Avverkning

I redovisad avverkningsvolym ingår 5 års tillväxt för avverkningar med angelägenhetsgrad 2 och 3.

I begreppet löv ingår alla lövträdsarter.

Åldersklass	Gallring				Förnygringsavverkning			
	ha	Barr m ³ sk	Löv m ³ sk	Totalt m ³ sk	ha	Barr m ³ sk	Löv m ³ sk	Totalt m ³ sk
Kalmark								
- 9 år								
10 - 19								
20 - 29								
30 - 39								
40 - 49	2,4	126	1	127				
50 - 59	4,6	219	10	229				
60 - 69								
70 - 79	0,9	65		65				
80 - 89								
90 - 99								
100 - 109								
110 - 119					2,6	434	77	511
120 +					2,3	267	30	297
Lågprodskog(E) ÖF/Skikt								
Grundförslag Högre alt. Lägre alt.	7,9	410	11	421	4,9	701	107	808

Total avverkning

1 229

Tillväxt

I sammanställningen redovisas tillväxt under perioden samt areal och virkesförråd efter 10 år.

Observera att såväl tillväxt som areal och virkesförråd om 10 år förutsätter att föreslagna åtgärder utförs

Åldersklass	Tillväxt			Areal och virkesförråd efter 10 år		
	Barr m ³ sk	Löv m ³ sk	Totalt m ³ sk	ha	m ³ sk	m ³ sk/ha
Kalmark						
- 9 år				4,9		
10 - 19	194	21	215			
20 - 29	292	32	324	9,1	275	30
30 - 39	40	2	42	8,5	597	70
40 - 49	145	2	147	1,5	102	68
50 - 59	611	35	646	2,4	492	205
60 - 69	306	25	331	13,7	2391	175
70 - 79	563	52	615	6,7	1493	223
80 - 89	178	27	205	15,7	2850	182
90 - 99	12		12	5,9	1025	174
100 - 109	128	9	137	0,3	62	207
110 - 119	23	4	27	4,0	786	197
120 +	167	10	177	4,4	1018	231
Lågprodskog(E) ÖF/Skikt					28	
Summa	2659	219	2878	77,1	11119	144

Skogsvårdsåtgärder

Blanketten innehåller ett sammandrag av avdelningsvis föreslagna åtgärder.
Sammanställningen förutsätter att samtliga åtgärder enligt grundförslaget utförs.

Åtgärd (F) = Följd (A) = Alternativ	Angelägenhetsgrad					Summa ha
	Förfallna ha	Snarast ha	2 - 5 år ha	5 - 10 år ha	10 - 20 år ha	
Plantering		2,3				2,3
Plantering, Följd			2,6			2,6
Röjning		10,8				10,8
Markberedning, annan		2,3				2,3
Markberedning, annan, Följd			2,6			2,6
Summa ha		15,4	5,2			20,6

Åtgärdsöversikt

Samtliga avdelningar där åtgärder är föreslagna finns här uppräknade.

Angelägenhetsgrad: FF = Förfallen, 1 = Snarast, 2 = Inom 2-5 år, 3 = Inom 5-10 år, 4 = Inom 10 - 20 år

Åtgärd (F) = Följd (A) = Alternativ	Ang	Avdelning	Prod areal ha	Ålder år	Stånd- orts- index	Volym m ³ sk /ha	Uttag m ³ sk inkl tillv	Utförs år	Anteckning
Underv röj f förnyng avv	1	7	2,6	114	G18	187	292		
Underv röj f förnyng avv	1	13	2,3	124	T19	129	178		
Förnyng avv	1	13	2,3	124	T19	129	119		
Underv röj f gallring	1	2	0,9	74	T21	241	0		
Gallring	1	2	0,9	74	T21	241	65		
Underv röj f gallring	1	3	2,2	58	T20	191	0		
Gallring	1	3	2,2	58	T20	191	105		
Underv röj f gallring	1	31	0,4	54	G20	222	0		
Gallring	1	31	0,4	54	G20	222	27		
Underv röj f gallring	1	32	1,6	44	T21	208	0		
Gallring	1	32	1,6	44	T21	208	100		
Underv röj f gallring	1	35	0,8	49	T20	174	0		
Gallring	1	35	0,8	49	T20	174	28		
Underv röj f gallring	1	36	2,0	52	T20	196	0		
Gallring	1	36	2,0	52	T20	196	98		
Röjning	1	18	0,5	16	T20	19	0		
Röjning	1	29	1,8	16	T20	20	0		
Röjning	1	33	8,5	22	T20	32	0		
Plantering	1	13	2,3	124	T19	129	0		
Markberedning, annan	1	13	2,3	124	T19	129	0		
Inventering	1	17	6,8	12	T20	2	0		
Förnyng avv	2	7	2,6	114	G18	187	219		
Plantering (F)	2	7	2,6	114	G18	187	0		

Åtgärdsöversikt

Samtliga avdelningar där åtgärder är föreslagna finns här uppräknade.

Angelägenhetsgrad: FF = Förfallen, 1 = Snarast, 2 = Inom 2-5 år, 3 = Inom 5-10 år, 4 = Inom 10 - 20 år

Åtgärd (F) = Följd (A) = Alternativ	Ang	Avdelning	Prod areal ha	Ålder år	Stånd- orts- index	Volym m ³ sk /ha	Uttag m ³ sk inkl tillv	Utförs år	Anteckning
Markberedning, annan (F)	2	7	2,6	114	G18	187	0		

Avdelningsbeskrivning

Skifte: Skifte 6

När: 1 = Snarast, 2 = Inom 2-5 år, 3 = Inom 5-10 år, 4 = Inom 10 - 20 år, FF = Förfallen

² PG - Produktionsmål med miljöhänsyn

¹ i = grön kommentar, ii = generell kommentar, iii = åtgärdskommentar, iv = speciella värden

Avd nr	Areal ha (-Avdrag [Skikt])	Ä g o	Ålder år	Hkl Skikt	SI	Virkesförråd m ³ sk		Mål klass	Trädslag		Med diam cm	Med höjd m	Stamantal /ha	G-yta m ²	Terräng		Beskrivning	Åtgärd Alternativ	N ä r	Uttag inkl tillväxt		Årlig tillväxt m ³ sk per ha	Not ¹
						ha	avd		GYL	Trp					%	m ³ sk							
1	1,6	1	104	S1	T18	209	334	PG ²	Tall Gran Löv	50 40 10	25	17		28	511		Delv försumpat Olikåldrigt Varier bonitet Blåbärstyp (30) Fuktig (3)	Ingen åtgärd				4,1	
Priotal Visar-%: 2,3 Gallringsmall (SKS): 2,9 Total gödslingsseffekt (under ca 10 år) av en giva om 150 Kg N/ha: 19 m ³ sk/ha Drivning: G: Mycket dåliga (5). Y: Mycket jämn (1). L: Plan mark (1).																							
2	0,9	1	74	G1	T21	241	217	PG ²	Tall Gran	85 15	23	19		29	321		Olikåldrigt Varier bonitet Blåbärstyp (30) Frisk (2)	Underv röj f gallring Gallring	1 1		30 65	4,8	
Priotal Gallringsmall (SKS): 2,6 Total gödslingsseffekt (under ca 10 år) av en giva om 150 Kg N/ha: 19 m ³ sk/ha Drivning: G: Medelgoda (3). Y: Jämn (2). L: Plan mark (1).																							
3	2,2	1	58	G1	T20	191	420	PG ²	Tall Gran	85 15	20	16		25	321		Olikåldrigt Varier bonitet Stor diam sprid Blåbärstyp (30) Frisk (2)	Underv röj f gallring Gallring	1 1		25 105	5,1	
Priotal Gallringsmall (SKS): 2,1 Total gödslingsseffekt (under ca 10 år) av en giva om 150 Kg N/ha: 20 m ³ sk/ha Drivning: G: Medelgoda (3). Y: Jämn (2). L: Plan mark (1).																							

Avdelningsbeskrivning

Skifte: Skifte 6

När: 1 = Snarast, 2 = Inom 2-5 år, 3 = Inom 5-10 år, 4 = Inom 10 - 20 år, FF = Förfallen

² PG - Produktionsmål med miljöhänsyn

¹ i = grön kommentar, ii = generell kommentar, iii = åtgärdscommentar, iv = speciella värden

Avd nr	Areal ha (-Avdrag [Skikt])	Ägo	Ålder år	Hkl Skikt	SI	Virkesförråd m ³ sk		Mål klass	Trädslag	Med diam cm	Med höjd m	Stamantal /ha	G-yta m ²	Terräng		Beskrivning	Åtgärd Alternativ	När	Uttag inkl tillväxt		Årlig tillväxt m ³ sk per ha	Not ¹
						ha	avd							GYL	Trp				%	m ³ sk		
4	1,0	1	54	G1	T16	103	103	PG ²	Tall Gran Löv	90 5 5	17	13		17	321	Olikåldrigt Varier bonitet Delv försumpat Fattigristyp (15) Frisk (2)	Ingen åtgärd				3,9	
Priotal		Gallringsmall (SKS): 1,5 Total gödslingseffekt (under ca 10 år) av en giva om 150 Kg N/ha: 20 m ³ sk/ha																				
Drivning:		G: Medelgoda (3). Y: Jämn (2). L: Plan mark (1).																				
5	0,5	1	79	G1	T20	162	81	PG ²	Tall Gran	85 15	23	18		20	311	Olikåldrigt Varierar i höjd Gallrat Blåbärstyp (30) Frisk (2)	Ingen åtgärd				4,4	
Priotal		Gallringsmall (SKS): 0,6 Total gödslingseffekt (under ca 10 år) av en giva om 150 Kg N/ha: 19 m ³ sk/ha																				
Drivning:		G: Medelgoda (3). Y: Mycket jämn (1). L: Plan mark (1).																				
6	0,4	1	88	G1	T17	141	56	PG ²	Tall Gran Löv	75 10 15	22	16		25	311	Olikåldrigt Varierar i höjd Gallrat Stor diam sprid Fattigristyp (15) Frisk (2)	Ingen åtgärd				3,4	ii ¹
Generellt:		Extra beskrivningskod: Varier bonitet																				
Priotal		Total gödslingseffekt (under ca 10 år) av en giva om 150 Kg N/ha: 16 m ³ sk/ha																				
Drivning:		G: Medelgoda (3). Y: Mycket jämn (1). L: Plan mark (1).																				

Avdelningsbeskrivning

Skifte: Skifte 6

När: 1 = Snarast, 2 = Inom 2-5 år, 3 = Inom 5-10 år, 4 = Inom 10 - 20 år, FF = Förfallen

² PG - Produktionsmål med miljöhänsyn

¹ i = grön kommentar, ii = generell kommentar, iii = åtgärdskommentar, iv = speciella värden

Avd nr	Areal ha (-Avdrag [Skikt])	Ägo	Ålder år	Hkl Skikt	SI	Virkesförråd m ³ sk		Mål klass	Trädslag	Med diam cm	Med höjd m	Stamantal /ha	G-yta m ²	Terräng		Beskrivning	Åtgärd Alternativ	När	Uttag inkl tillväxt		Årlig tillväxt m ³ sk per ha	Not ¹
						ha	avd							GYL	Trp				%	m ³ sk		
7	2,6	1	114	S1	G18	187	486	PG ²	Tall Gran Löv	35 50 15	24	16		27	321	Varier bonitet Olikåldrigt Stor diam sprid Blåbärstyp (30) Frisk (2)	Underv röj f förnyng avv Förnyng avv Markberedning, annan (F) Plantering (F)	1 2 2 2	60 100	292 219	1,0	
Priotal Visar-%: 2,4 Gallringsmall (SKS): 2,3 Total gödslingsseffekt (under ca 10 år) av en giva om 150 Kg N/ha: 10 m ³ sk/ha Drivning: G: Medelgoda (3). Y: Jämn (2). L: Plan mark (1).																						
8	5,8	2														Myr						
9	2,3	1	69	G1	T20	170	391	PG ²	Tall Gran Löv	90 5 5	20	17		21	411	Underröjt Blåbärstyp (30) Frisk (2)					4,9	
Utf åtg: 2022 Gallring 2,3 ha 0 m ³ sk Priotal Gallringsmall (SKS): 0,9 Total gödslingsseffekt (under ca 10 år) av en giva om 150 Kg N/ha: 20 m ³ sk/ha Drivning: G: Dåliga (4). Y: Mycket jämn (1). L: Plan mark (1).																						
10	2,5	1	59	G1	T17	57	143	PG ²	Tall Löv	75 25	16	11		12	321	Olikåldrigt Varier bonitet Delv försumpat Kråkbär-Ljungtyp (20) Frisk (2)	Ingen åtgärd				2,3	
Priotal Gallringsmall (SKS): 0,6 Total gödslingsseffekt (under ca 10 år) av en giva om 150 Kg N/ha: 16 m ³ sk/ha Drivning: G: Medelgoda (3). Y: Jämn (2). L: Plan mark (1).																						

Avdelningsbeskrivning

Skifte: Skifte 6

När: 1 = Snarast, 2 = Inom 2-5 år, 3 = Inom 5-10 år, 4 = Inom 10 - 20 år, FF = Förfallen

² PG - Produktionsmål med miljöhänsyn

¹ i = grön kommentar, ii = generell kommentar, iii = åtgärdskommentar, iv = speciella värden

Avd nr	Areal ha (-Avdrag [Skikt])	Ä g o	Ålder år	Hkl Skikt	SI	Virkesförråd m ³ sk		Mål klass	Trädslag		Med diam cm	Med höjd m	Stamantal /ha	G-yta m ²	Terräng		Beskrivning	Åtgärd Alternativ	N ä r	Uttag inkl tillväxt		Årlig tillväxt m ³ sk per ha	Not ¹
						ha	avd		GYL	Trp					%	m ³ sk							
11	1,4	1	82	G1	T16	95	133	PG ²	Tall Löv	95 5	22	12		17	411		Olikåldrigt Delv försumpat Fattigristyp (15) Fuktig (3)	Ingen åtgärd				2,7	
Priotal		Gallringsmall (SKS): 1,7 Total gödslingsseffekt (under ca 10 år) av en giva om 150 Kg N/ha: 17 m ³ sk/ha																					
Drivning:		G: Dåliga (4). Y: Mycket jämn (1). L: Plan mark (1).																					
12	0,5	1	69	S1	G17	75	38	PG ²	Tall Gran Löv	10 5 85	17	12		16	411		Olikåldrigt Varier bonitet Dikat Fattigristyp (15) Frisk (2)	Ingen åtgärd				2,2	
Priotal		Visar-%: 5,3 Gallringsmall (SKS): 0,5 Total gödslingsseffekt (under ca 10 år) av en giva om 150 Kg N/ha: 14 m ³ sk/ha																					
Drivning:		G: Dåliga (4). Y: Mycket jämn (1). L: Plan mark (1).																					
13	2,3	1	124	S2	T19	129	297	PG ²	Tall Gran Löv	60 30 10	27	18		17	321		delvis Underröjt Olikåldrigt Stor diam sprid Blåbärstyp (30) Frisk (2)	Underv røj f föryng avv Föryng avv Markberedning, annan Plantering	1 1 1 1	60 100	178 119	1,1	
Utf åtg:		2021 Gallring 2,3 ha 0 m ³ sk																					
Priotal		Visar-%: 2,4																					
Drivning:		G: Medelgodta (3). Y: Jämn (2). L: Plan mark (1).																					

Avdelningsbeskrivning

Skifte: Skifte 6

När: 1 = Snarast, 2 = Inom 2-5 år, 3 = Inom 5-10 år, 4 = Inom 10 - 20 år, FF = Förfallen

² PG - Produktionsmål med miljöhänsyn

¹ i = grön kommentar, ii = generell kommentar, iii = åtgärdskommentar, iv = speciella värden

Avd nr	Areal ha (-Avdrag [Skikt])	Ä g o	Ålder år	Hkl Skikt	SI	Virkesförråd m ³ sk		Mål klass	Trädslag	Med diam cm	Med höjd m	Stamantal /ha	G-yta m ²	Terräng		Beskrivning	Åtgärd Alternativ	N ä r	Uttag inkl tillväxt		Årlig tillväxt m ³ sk per ha	Not ¹	
						ha	avd							GYL	Trp				%	m ³ sk			
14	4,1	1	79	G1	T20	146	599	PG ²	Tall Gran Löv	75 5 20	20	16		20	411		Gallrat Olikåldrigt Varier bonitet Stor diam sprid Blåbärstyp (30) Frisk (2)	Ingen åtgärd				3,9	ii ¹
<p>Generellt: Extra beskrivningskod: Varierar i höjd</p> <p>Priotal Gallringsmall (SKS): 0,8 Total gödslingseffekt (under ca 10 år) av en giva om 150 Kg N/ha: 19 m³sk/ha</p> <p>Drivning: G: Dåliga (4). Y: Mycket jämn (1). L: Plan mark (1).</p>																							
15	4,1	1	84	G1	T17	154	631	PG ²	Tall Gran Löv	75 10 15	21	16		23	311		Olikåldrigt Varierar i höjd Varier bonitet Stor diam sprid Fattigristyp (15) Frisk (2)	Ingen åtgärd				3,7	
<p>Priotal Total gödslingseffekt (under ca 10 år) av en giva om 150 Kg N/ha: 19 m³sk/ha</p> <p>Drivning: G: Medelgoda (3). Y: Mycket jämn (1). L: Plan mark (1).</p>																							
16	5,8	1	79	G1	T18	142	824	PG ²	Tall Gran	80 20	20	16		19	311		Olikåldrigt Varierar i höjd Gallrat Stor diam sprid Fattigristyp (15) Frisk (2)	Ingen åtgärd				3,9	ii ¹
<p>Generellt: Extra beskrivningskod: Varier bonitet</p> <p>Priotal Gallringsmall (SKS): 0,8 Total gödslingseffekt (under ca 10 år) av en giva om 150 Kg N/ha: 19 m³sk/ha</p> <p>Drivning: G: Medelgoda (3). Y: Mycket jämn (1). L: Plan mark (1).</p>																							

Avdelningsbeskrivning

Skifte: Skifte 6

När: 1 = Snarast, 2 = Inom 2-5 år, 3 = Inom 5-10 år, 4 = Inom 10 - 20 år, FF = Förfallen

² PG - Produktionsmål med miljöhänsyn

¹ i = grön kommentar, ii = generell kommentar, iii = åtgärdskommentar, iv = speciella värden

Avd nr	Areal ha (-Avdrag [Skikt])	Ägo	Ålder år	Hkl Skikt	SI	Virkesförråd m ³ sk		Mål klass	Trädslag	Med diam cm	Med höjd m	Stamantal /ha	G-yta m ²	Terräng		Beskrivning	Åtgärd Alternativ	När	Uttag inkl tillväxt		Årlig tillväxt m ³ sk per ha	Not ¹	
						ha	avd							GYL	Trp				%	m ³ sk			
17	6,8	1	12	R2	T20	2	14	PG ²	Tall Gran Löv	80 10 10		2			321		Varier bonitet Blåbärstyp (30) Frisk (2)	Inventering	1			2,0	
Drivning: G: Medelgoda (3). Y: Jämn (2). L: Plan mark (1).																							
18	0,5	1	16	R2	T20	19	10	PG ²	Tall Gran Löv	80 15 5		4			221		Enstaka öf Lingontyp (25) Frisk (2)	Röjning	1	10		3,4	
Drivning: G: Goda (2). Y: Jämn (2). L: Plan mark (1).																							
19	2,8	1	54	G1	T21	153	428	PG ²	Tall Gran Löv	85 10 5	19	17		20	321		Gallrat Varierar i höjd Stor diam sprid Blåbärstyp (30) Frisk (2)	Ingen åtgärd				5,7	
Priotal Gallringsmall (SKS): 0,8 Total gödslingseffekt (under ca 10 år) av en giva om 150 Kg N/ha: 20 m ³ sk/ha																							
Drivning: G: Medelgoda (3). Y: Jämn (2). L: Plan mark (1).																							
20	3,1	1	79	G1	T20	153	474	PG ²	Tall Gran Löv	60 25 15	21	17		20	321		Gallrat Stor diam sprid Olikåldrigt Varierar i höjd Blåbärstyp (30) Frisk (2)	Ingen åtgärd				4,2	ii ¹
Generellt: Extra beskrivningskod: Varier bonitet																							
Priotal Gallringsmall (SKS): 0,6 Total gödslingseffekt (under ca 10 år) av en giva om 150 Kg N/ha: 19 m ³ sk/ha																							
Drivning: G: Medelgoda (3). Y: Jämn (2). L: Plan mark (1).																							

Avdelningsbeskrivning

Skifte: Skifte 6

När: 1 = Snarast, 2 = Inom 2-5 år, 3 = Inom 5-10 år, 4 = Inom 10 - 20 år, FF = Förfallen

² PG - Produktionsmål med miljöhänsyn

¹ i = grön kommentar, ii = generell kommentar, iii = åtgärdskommentar, iv = speciella värden

Avd nr	Areal ha (-Avdrag [Skikt])	Ä g o	Ålder år	Hkl Skikt	SI	Virkesförråd m ³ sk		Mål klass	Trädslag	Med diam cm	Med höjd m	Stamantal /ha	G-yta m ²	Terräng		Beskrivning	Åtgärd Alternativ	N ä r	Uttag inkl tillväxt		Årlig tillväxt m ³ sk per ha	Not ¹	
						ha	avd							GYL	Trp				%	m ³ sk			
21	1,3	1	74	G1	T16	81	105	PG ²	Tall	100	17	11		15	411		Olikåldrigt Stor diam sprid Fattigristyp (15) Fuktig (3)	Ingen åtgärd				2,6	
Priotal Gallringsmall (SKS): 1,6 Total gödslingsseffekt (under ca 10 år) av en giva om 150 Kg N/ha: 17 m ³ sk/ha Drivning: G: Dåliga (4). Y: Mycket jämn (1). L: Plan mark (1).																							
22	2,8	1	59	G1	T20	143	400	PG ²	Tall Gran	85 15	19	16		20	221		Gallrat Blåbärstyp (30) Frisk (2)	Ingen åtgärd				5,0	
Priotal Gallringsmall (SKS): 0,9 Total gödslingsseffekt (under ca 10 år) av en giva om 150 Kg N/ha: 20 m ³ sk/ha Drivning: G: Goda (2). Y: Jämn (2). L: Plan mark (1).																							
23	0,3	1	96	S1	T20	166	50	PG ²	Tall Gran	90 10	26	17		21	221		Olikåldrigt Stor diam sprid Varierar i höjd Varier bonitet Blåbärstyp (30) Frisk (2)	Ingen åtgärd				3,9	
Priotal Visar-%: 2,7 Gallringsmall (SKS): 0,9 Total gödslingsseffekt (under ca 10 år) av en giva om 150 Kg N/ha: 16 m ³ sk/ha Drivning: G: Goda (2). Y: Jämn (2). L: Plan mark (1).																							
24	3,9	1	69	G1	T21	188	733	PG ²	Tall Gran Löv	75 20 5	21	19		23	221		Gallrat Blåbärstyp (30) Frisk (2)	Ingen åtgärd				5,3	
Priotal Gallringsmall (SKS): 1,2 Total gödslingsseffekt (under ca 10 år) av en giva om 150 Kg N/ha: 19 m ³ sk/ha Drivning: G: Goda (2). Y: Jämn (2). L: Plan mark (1).																							

Avdelningsbeskrivning

Skifte: Skifte 6

När: 1 = Snarast, 2 = Inom 2-5 år, 3 = Inom 5-10 år, 4 = Inom 10 - 20 år, FF = Förfallen

² PG - Produktionsmål med miljöhänsyn

¹ i = grön kommentar, ii = generell kommentar, iii = åtgärdskommentar, iv = speciella värden

Avd nr	Areal ha (-Avdrag [Skikt])	Ä g o	Ålder år	Hkl Skikt	SI	Virkesförråd m ³ sk		Mål klass	Trädslag		Med diam cm	Med höjd m	Stam-antal /ha	G-yta m ²	Terräng		Beskrivning	Åtgärd Alternativ	N ä r	Uttag inkl tillväxt		Årlig tillväxt m ³ sk per ha	Not ¹
						ha	avd		GYL	Trp					%	m ³ sk							
25	1,4	1	104	S1	T18	146	204	PG ²	Tall Gran Löv	75 20 5	24	17		19	421		Delv försumpat Gallrat Varier bonitet Varierar i höjd Blåbärstyp (30) Frisk (2)	Ingen åtgärd				3,3	ii ¹
<p>Generellt: Extra beskrivningskod: Stor diam sprid</p> <p>Priotal Visar-%: 2,6 Gallringsmall (SKS): 0,6 Total gödslingsseffekt (under ca 10 år) av en giva om 150 Kg N/ha: 18 m³sk/ha</p> <p>Drivning: G: Dåliga (4). Y: Jämn (2). L: Plan mark (1).</p>																							
26	4,4	1	134	S3	T20	197	867	NO,b	Tall Gran Löv	50 45 5	25	17		26	221		Nyckelbiotop Stor diam sprid Olikåldrigt Varier bonitet Blåbärstyp (30) Frisk (2)	Ingen åtgärd				3,4	i,ii ¹
<p>Målklass: NO - Naturvårdsmål, orört. Syftet är att bevara naturvärden.</p> <p>Naturvård: Beskrivning: Registrerad nyckelbiotop av barnaturskogstyp. Gamla grovgreniga tallar, en del död ved finns. Mål: Tillåt bildning av död ved. Åtgärd: Ingen åtgärd, lämnas för fri utveckling.</p> <p>Generellt: Extra beskrivningskod: Varierar i höjd</p> <p>Priotal Visar-%: 2,1 Gallringsmall (SKS): 2,2</p> <p>Drivning: G: Goda (2). Y: Jämn (2). L: Plan mark (1).</p>																							
27	2,3 (-1,4)	5 L															Annan mark						

Avdelningsbeskrivning

Skifte: Skifte 6

När: 1 = Snarast, 2 = Inom 2-5 år, 3 = Inom 5-10 år, 4 = Inom 10 - 20 år, FF = Förfallen

² PG - Produktionsmål med miljöhänsyn

¹ i = grön kommentar, ii = generell kommentar, iii = åtgärdskommentar, iv = speciella värden

Avd nr	Areal ha (-Avdrag [Skikt])	Ägo	Ålder år	Hkl Skikt	SI	Virkesförråd m ³ sk		Mål klass	Trädslag	Med diam cm	Med höjd m	Stamantal /ha	G-yta m ²	Terräng		Beskrivning	Åtgärd Alternativ	När	Uttag inkl tillväxt		Årlig tillväxt m ³ sk per ha	Not ¹
						ha	avd							GYL	Trp				%	m ³ sk		
28	1,0	1	102	S1	T15	111	111	PG ²	Tall Gran	90 10	19	14	17	411		Gallrat Fattigristyp (15) Fuktig (3)	Ingen åtgärd				2,6	
Priotal Visar-%: 4,2 Gallringsmall (SKS): 1,3 Drivning: G: Dåliga (4). Y: Mycket jämn (1). L: Plan mark (1).																						
29	1,9 (-0,1)	1 L	16	R2	T20	20	36	PG ²	Tall Gran Löv	80 10 10		4		222		Varier bonitet Lingontyp (25) Frisk (2)	Röjning	1	10		3,4	
Drivning: G: Goda (2). Y: Jämn (2). L: Svag lutning (2).																						
30	0,2	6														Vatten						
31	0,4	1	54	G1	G20	222	89	PG ²	Tall Gran Löv	30 50 20	19	17	31	311	Olikåldrigt Varierar i höjd Stor diam sprid Diken Blåbärstyp (30) Frisk (2)	Underv röj f gallring Gallring	1 1		30 27		5,9	
Priotal Gallringsmall (SKS): 2,7 Total gödslingseffekt (under ca 10 år) av en giva om 150 Kg N/ha: 18 m ³ sk/ha Drivning: G: Medelgoda (3). Y: Mycket jämn (1). L: Plan mark (1).																						
32	1,6	1	44	G1	T21	208	333	PG ²	Tall	100	16	15	29	221	Blåbärstyp (30) Frisk (2)	Underv röj f gallring Gallring	1 1		30 100		6,4	
Priotal Gallringsmall (SKS): 3,3 Total gödslingseffekt (under ca 10 år) av en giva om 150 Kg N/ha: 20 m ³ sk/ha Drivning: G: Goda (2). Y: Jämn (2). L: Plan mark (1).																						

Avdelningsbeskrivning

Skifte: Skifte 6

När: 1 = Snarast, 2 = Inom 2-5 år, 3 = Inom 5-10 år, 4 = Inom 10 - 20 år, FF = Förfallen

² PG - Produktionsmål med miljöhänsyn

¹ i = grön kommentar, ii = generell kommentar, iii = åtgärdskommentar, iv = speciella värden

Avd nr	Areal ha (-Avdrag [Skikt])	Ägo	Ålder år	Hkl Skikt	SI	Virkesförråd m ³ sk		Mål klass	Trädslag		Med diam cm	Med höjd m	Stamantal /ha	G-yta m ²	Terräng		Beskrivning	Åtgärd Alternativ	När	Uttag inkl tillväxt		Årlig tillväxt m ³ sk per ha	Not ¹
						ha	avd		GYL	Trp					%	m ³ sk							
33	8,5	1	22	R2	T20	32	272	PG ²	Tall Gran Löv	85 5 10		5			221		Varier bonitet Varierar i höjd Lingontyp (25) Frisk (2)	Röjning	1	10		3,8	
Drivning: G: Goda (2). Y: Jämn (2). L: Plan mark (1).																							
34	1,5	1	39	G1	T17	40	60	PG ²	Tall Löv	95 5	12	10		8	311		Varier bonitet Delv R2 Olikåldrigt Varierande höjd Fattigristyp (15) Frisk (2)	Ingen åtgärd				2,8	
Priotal Total gödslingsseffekt (under ca 10 år) av en giva om 150 Kg N/ha: 17 m ³ sk/ha Drivning: G: Medelgoda (3). Y: Mycket jämn (1). L: Plan mark (1).																							
35	0,8	1	49	G1	T20	174	139	PG ²	Tall Gran Löv	90 5 5	17	15		25	311		Varier bonitet A= bättre Delv gallring Blåbärstyp (30) Frisk (2)	Underv röj f gallring Gallring	1 1		20 28	5,6	
Priotal Gallringsmall (SKS): 2,3 Total gödslingsseffekt (under ca 10 år) av en giva om 150 Kg N/ha: 20 m ³ sk/ha Drivning: G: Medelgoda (3). Y: Mycket jämn (1). L: Plan mark (1).																							
36	2,0	1	52	G1	T20	196	392	PG ²	Tall Gran Löv	85 10 5	19	16		27	121		Stor diam sprid Luckigt Lingontyp (25) Frisk (2)	Underv röj f gallring Gallring	1 1		25 98	5,6	
Priotal Gallringsmall (SKS): 2,7 Total gödslingsseffekt (under ca 10 år) av en giva om 150 Kg N/ha: 20 m ³ sk/ha Drivning: G: Mycket goda (1). Y: Jämn (2). L: Plan mark (1).																							

Generella kommentarer

Avd 6	Extra beskrivningskod: Varier bonitet
Avd 14	Extra beskrivningskod: Varierar i höjd
Avd 16	Extra beskrivningskod: Varier bonitet
Avd 20	Extra beskrivningskod: Varier bonitet
Avd 25	Extra beskrivningskod: Stor diam sprid
Avd 26	Extra beskrivningskod: Varierar i höjd

Åtgärdshistorik, sammanställning

Årtal	Åtgärdsgrupp	Areal, ha	Uttag m ³ sk	Uttag m ³ fub
2021	Gallring	2,3	0	0
2022	Gallring	2,3	0	0
Totalt	Gallring	4,6	0	0

Åtgärdshistorik

Skifte/avdelning	Utförd åtgärd	Tidpunkt	Areal ha	Uttag m ³ sk	Uttag m ³ fub	Kommentar
9	Gallring	2022-10-28	2,3			
13	Gallring	2021-10-28	2,3			

Avd 26

NO

Skogliga data

Areal: 4,4 ha

Ålder: 134 år

Ståndortsindex: T20

Huggningsklass: S3

Virkesförrådet uppgår till 197 m³sk/ha och 867 m³sk totalt.

Trädslagsfördelning: 50% tall 45% gran 5% löv

Beskrivning: Registrerad nyckelbiotop av barnnatturskogstyp. Gamla grovgreniga tallar, en del död ved finns.

Mål: Tillåt bildning av död ved.

Åtgärd: Ingen åtgärd, lämnas för fri utveckling.

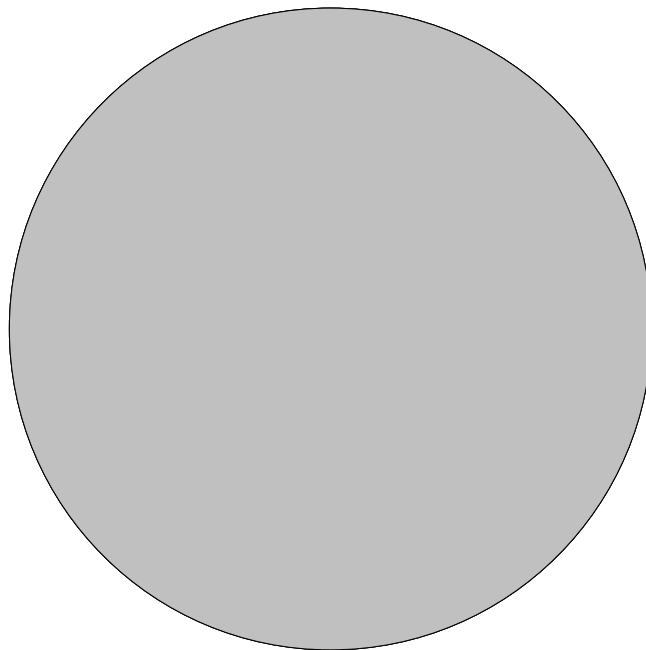
Generella kommentarer:

Extra beskrivningskod: Varierar i höjd

Sammanställning certifiering

Sammanställningen avser 77,1 ha produktiv skogsmark.

■ Målklass NS/NO, 0,0 %, 0,0 ha ■ Anpassad skötsel, 0,0 %, 0,0 ha ■ Övrig produktiv skogsmark, 100,0 %, 77,1 ha



Avdelningar för certifiering NS/NO

Avdelning	Areal		Mål	Ålder	TGLBÄ	m ³ sk		Skötselriktning
	ha	%				ha	avd	
Summa	<0,1	<0,1				0		

Avdelningar för certifiering framtida lövdominans

¹ % av planens friska/fuktiga mark

Avdelning	Areal		Mål	Ålder	TGLBÄ	m ³ sk		Skötselriktning
	ha	% ¹				ha	avd	
Summa	<0,1	<0,1				0		

Avdelningar för certifiering anpassat brukande

Avdelning	Areal		Mål	Ålder	TGLBÄ	m ³ sk		Skötselriktning
	ha	%				ha	avd	
Summa	<0,1	<0,1				0		