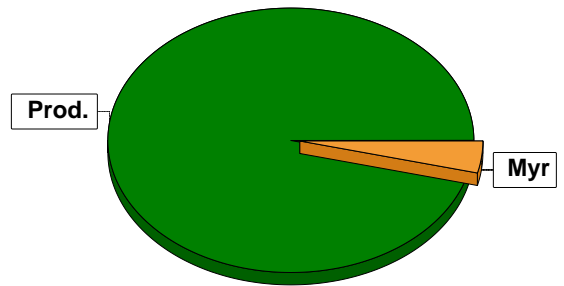


Sammanställning över fastigheten

Arealer

	hektar	%
Produktiv skogsmark	13,7	96
Myr/kärr/mosse	0,5	4
Berg/Hällmark	0,0	<1
Inäga/åker	0,0	<1
Väg och kraftledning (linjeavdrag)	0,0	<1
Annat	0,0	<1
Summa landareal	14,2	
Vatten	0,0	

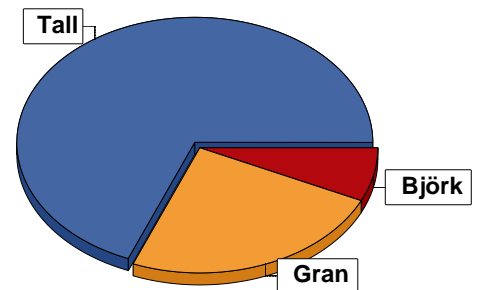


Virkesförråd

	m³sk	%	ha
Totalt	1536	69	10,1
Tall	544	24	2,7
Gran	153	7	0,9
Björk			

m³sk
2234

Medeltal
m³sk per hektar
163



Bonitet

Fastighetens medelbonitet är beräknad till

m³sk per ha
5,9

Tillväxt

Tillväxt för perioden 2025-10-01 + 10 år beräknad med hänsyn till föreslagna åtgärder

m³sk per år
97

Avverkningsförslag

Förnygringsavverkning

Gallring

Totalt under perioden

m³sk
0
89
89

Förväntad tillväxt första växtsäsongen

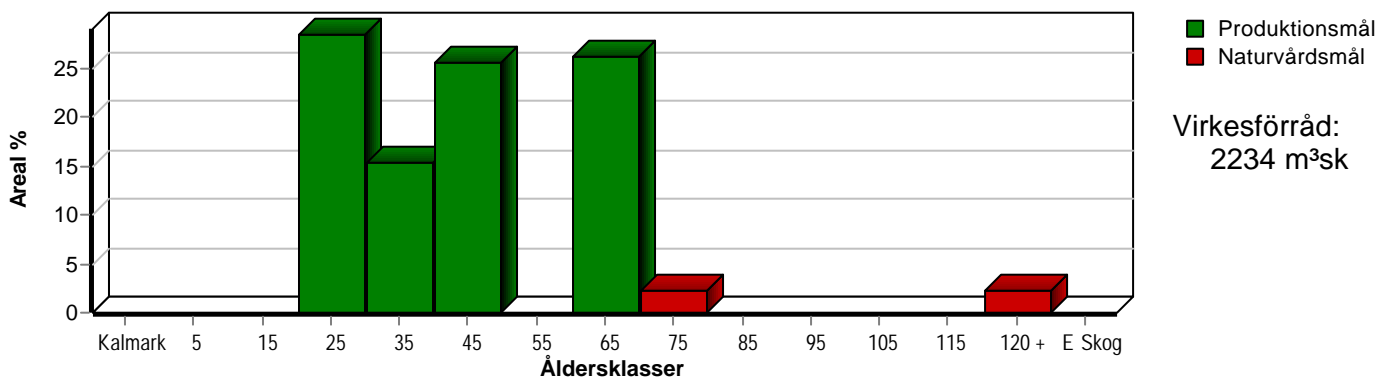
m³sk
97
m³sk per ha
7,1



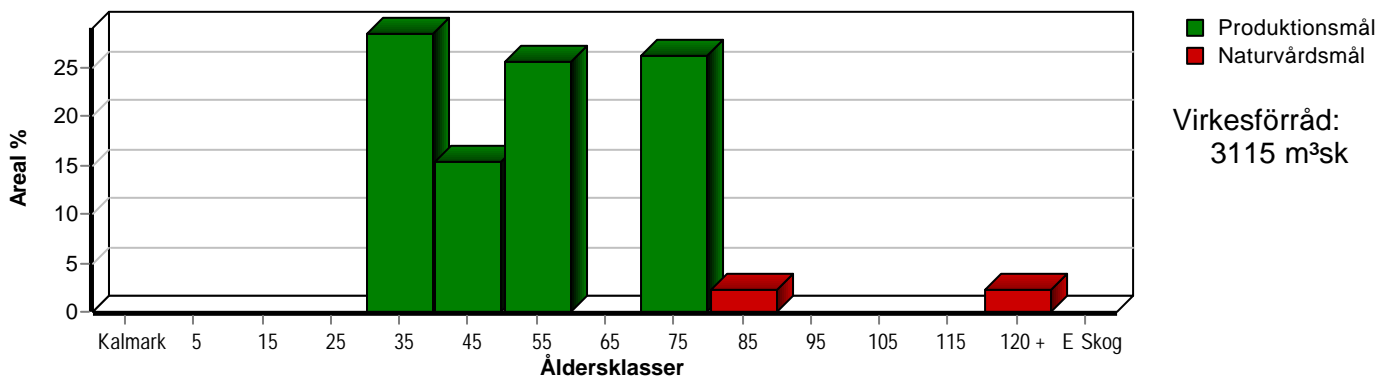
Skogens fördelning på åldersklasser

Åldersklass	Areal		Virkesförråd				
	ha	%	Totalt m ³ sk	m ³ sk /ha	Tall %	Gran %	Björk %
Kalmark							
- 9 år							
10 - 19							
20 - 29	3,9	28	195	50	90	5	5
30 - 39	2,1	15	328	156	55	37	8
40 - 49	3,5	26	687	196	83	16	1
50 - 59							
60 - 69	3,6	26	916	254	64	30	7
70 - 79	0,3	2	64	213	15	30	55
80 - 89							
90 - 99							
100 - 109							
110 - 119							
120 +	0,3	2	44	147	50	30	20
Lågproduktkog(E) ÖF/Skikt							
Summa/Medel	13,7	100	2234	163	69	24	7

Arefördelning, aktuell



Arefördelning, om 10 år (föresatt att föreslagna åtgärder utförs)



Skogens fördelning på huggningsklasser

Huggningsklass	Areal		Virkesförråd				
	ha	%	Totalt m ³ sk	m ³ sk /ha	Tall %	Gran %	Björk %
Kalmark K1							
K2							
Röjningsskog R1							
R2	2,2	16	90	41	88	6	6
Gallringsskog G1	10,8	79	2002	185	71	25	4
G2	0,1	1	34	340	25	20	55
Föryngrings- avverknings- skog S1							
S2							
S3	0,6	4	108	180	29	30	41
Lågproducer- ande skog E1							
E2							
E3							
Överstånd/Skikt							
Summa/Medel	13,7	100	2234	163	69	24	7

Kalmark

- K1 Obehandlad kalmark**
Mark där åtgärd(er) behövs för att erhålla tillfredsställande föryngring.
- K2 Behandlad kalmark**
Mark som fullständigt behandlats med återväxt-åtgärder men där föryngringen inte säkerställts.

Röjningsskog

- R1 Plantskog**
Säkerställd föryngring upp till 1,3 m medelhöjd.
- R2 Ungskog**
Skog som är över 1,3 m och som i utvecklings-hänseende motsvarar röjningsskog.

Gallringsskog

- G1 Normal gallringsskog**
Skog som är yngre än skyddsåldern (lägsta ålder för föryngringsavverkning).
- G2 Äldre gallringsskog**
Skog som uppnått skyddsåldern och där nästa lämpliga åtgärd normalt är gallring.

Föryngringsavverkningsskog

- S1 Skog som kan föryngringsavverkas**
Normalt föreslås ingen avverkningsåtgärd under planperioden.
- S2 Skog som är mogen att föryngringsavverkas**
Normalt infaller en avverkningsåtgärd under planperioden.
- S3 Skog i föryngringsbar ålder**
Föryngringsavverkning bör dock inte utföras.

Lågproducerande skog

- E1 Restskog**
Skog som lämnats efter avverkning eller som uppkommit på grund av skada.
- E2 Gles skog**
Gles skog eller skog av ett för marken olämpligt träslag.
- E3 Skog av hagmarkskaraktär**
Gles skog av hagmarkskaraktär.

