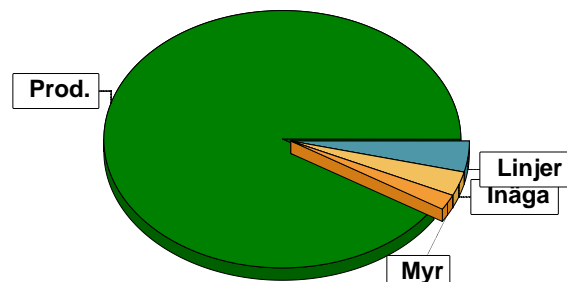


Sammanställning över fastigheten

Arealer

	hektar	%
Produktiv skogsmark	53,8	91
Myr/kärr/mosse	1,1	2
Berg/Hällmark	0,0	<1
Inäga/åker	1,9	3
Väg och kraftledning (linjeavdrag)	2,1	4
Annat	0,0	<1
Summa landareal	58,9	
Vatten	0,0	

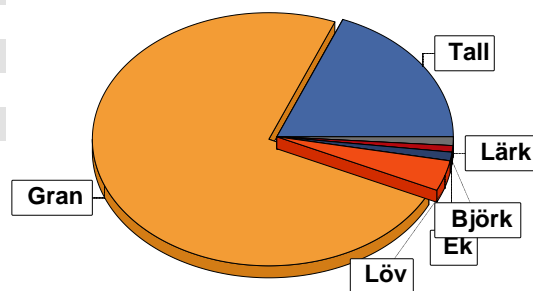


Virkesförråd

	m ³ sk	%	ha
Totalt	1165	19	6,0
Gran	4660	74	35,9
Löv	242	4	3,4
Ek	66	1	0,4
Björk	63	1	3,4
Lärk	60	1	3,7
Medeltal	116		
m ³ sk per hektar			

m³sk
6257

m³sk per hektar
116



Bonitet

Fastighetens medelbonitet är beräknad till **9,2** m³sk per ha

Tillväxt

Tillväxt för perioden 2025-10-15 + 10 år beräknad med hänsyn till föreslagna åtgärder **322** m³sk per år

Avverkningsförslag

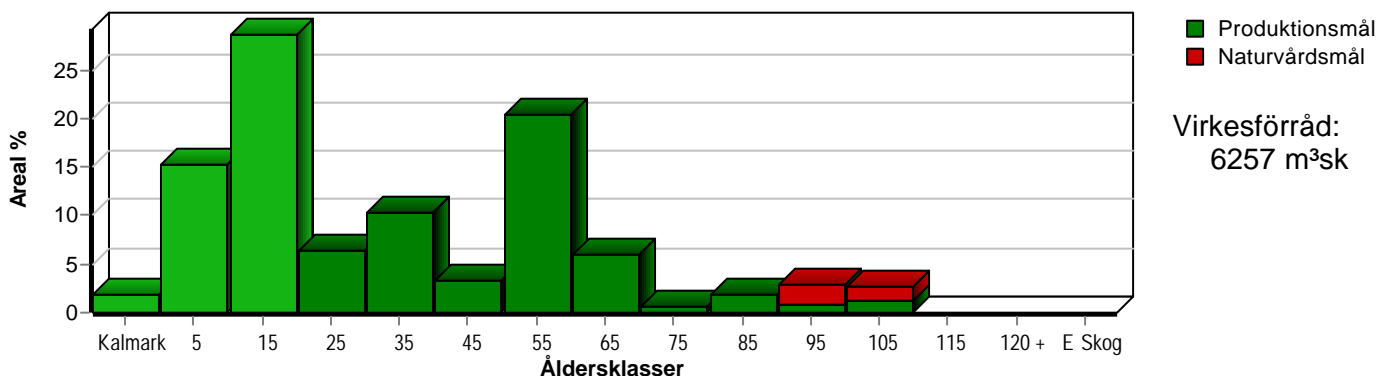
	m ³ sk
Förnygringsavverkning	470
Gallring	93
Totalt under perioden	563

Förväntad tillväxt första växtsäsongen **313** m³sk
5,8 m³sk per ha

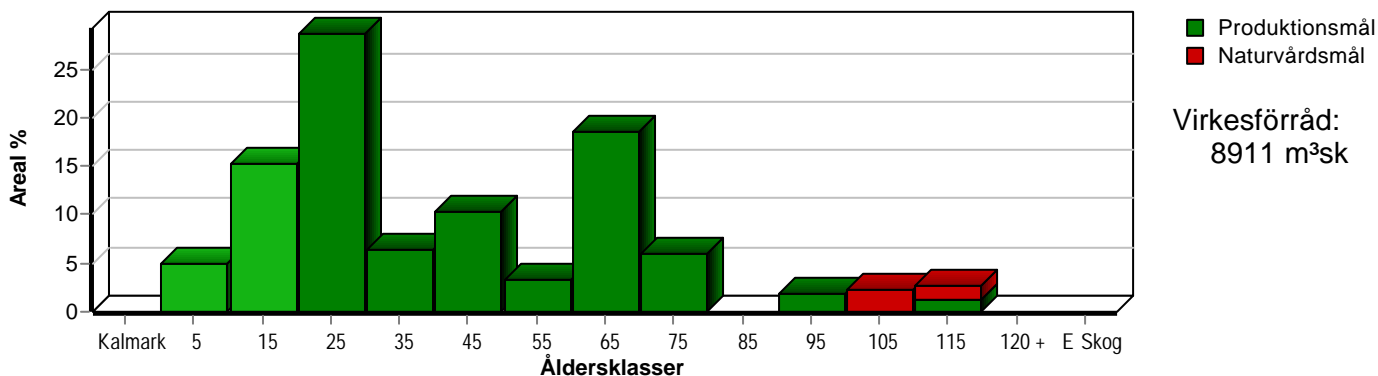
Skogens fördelning på åldersklasser

Åldersklass	Areal		Virkesförråd							
	ha	%	Totalt m ³ sk	m ³ sk /ha	Gran %	Tall %	Löv %	Ek %	Björk %	Lärk %
Kalmark	1,0	2								
- 9 år	8,2	15	124	15	48				51	
10 - 19	15,4	29	329	21	59	8	15			18
20 - 29	3,4	6	153	45	90		10			
30 - 39	5,5	10	831	151	92	8				
40 - 49	1,8	3	406	226	93		7			
50 - 59	11,0	20	2617	238	89	10	1			
60 - 69	3,2	6	899	281	40	60				
70 - 79	0,3	1	109	363	100					
80 - 89	1,0	2	166	166	40		20	40		
90 - 99	1,6	3	282	176	26	54	20			
100 - 109	1,4	3	341	244	55	35	10			
110 - 119										
120 +										
Lågproduktkog(E) ÖF/Skikt										
Summa/Medel	53,8	100	6257	116	74	19	4	1	1	1

Arefördelning, aktuell



Arefördelning, om 10 år (föresatt att föreslagna åtgärder utförs)



Aktuell andel kalmare och skog yngre än 20 år är 46 % (24,6 ha) och om 10 år (föresatt att föreslagna åtgärder utförs) 20 % (10,9 ha).

Skogens fördelning på huggningsklasser

Huggningsklass	Areal		Virkesförråd								
	ha	%	Totalt m³sk	m³sk /ha	Gran %	Tall %	Löv %	Ek %	Björk %	Lärk %	
Kalmark	K1	1,0	2								
	K2	7,3	14	74	10	61	1		38		
Röjningsskog	R1	0,9	2	50	56	30			70		
	R2	18,8	35	482	26	69	5	13		12	
Gallringsskog	G1	8,6	16	1484	173	91	5	4			
	G2										
Föryngrings- avverknings- skog	S1	5,5	10	1450	264	56	37	2	5		
	S2	9,8	18	2351	240	84	14	1			
	S3	1,9	4	366	193	33	51	15			
Lågproducer- ande skog	E1										
	E2										
	E3										
Överstånd/Skikt											
Summa/Medel	53,8	100	6257	116	74	19	4	1	1	1	

Kalmark

K1 Obehandlad kalmark

Mark där åtgärd(er) behövs för att erhålla tillfredsställande föryngring.

K2 Behandlad kalmark

Mark som fullständigt behandlats med återväxt-åtgärder men där föryngringen inte säkerställts.

Röjningsskog

R1 Plantskog

Säkerställd föryngring upp till 1,3 m medelhöjd.

R2 Ungskog

Skog som är över 1,3 m och som i utvecklings-hänseende motsvarar röjningsskog.

Gallringsskog

G1 Normal gallringsskog

Skog som är yngre än skyddsåldern (lägsta ålder för föryngringsavverkning).

G2 Äldre gallringsskog

Skog som uppnått skyddsåldern och där nästa lämpliga åtgärd normalt är gallring.

Föryngringsavverkningsskog

S1 Skog som kan föryngringsavverkas

Normalt föreslås ingen avverkningsåtgärd under planperioden.

S2 Skog som är mogen att föryngringsavverkas

Normalt infaller en avverkningsåtgärd under planperioden.

S3 Skog i föryngringsbar ålder

Föryngringsavverkning bör dock inte utföras.

Lågproducerande skog

E1 Restskog

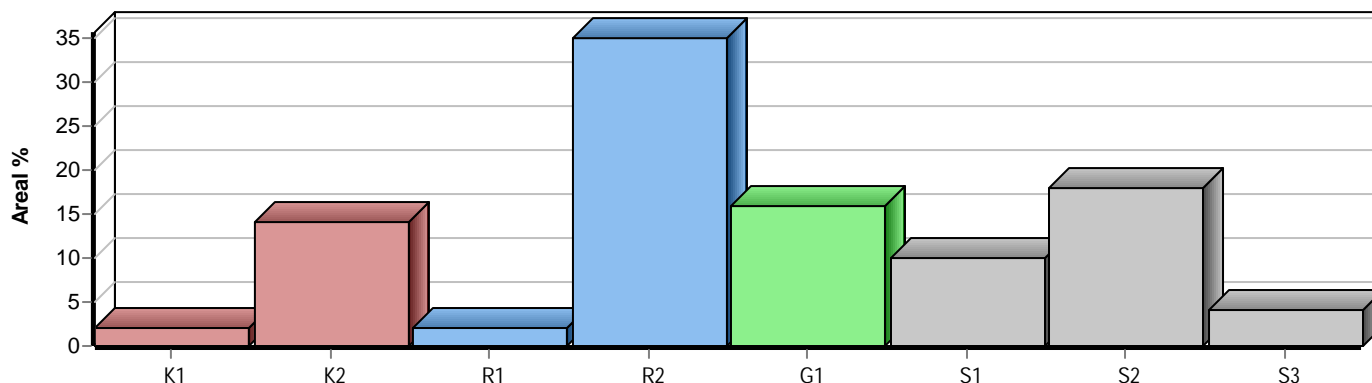
Skog som lämnats efter avverkning eller som uppkommit på grund av skada.

E2 Gles skog

Gles skog eller skog av ett för marken olämpligt träslag.

E3 Skog av hagmarkskaraktär

Gles skog av hagmarkskaraktär.

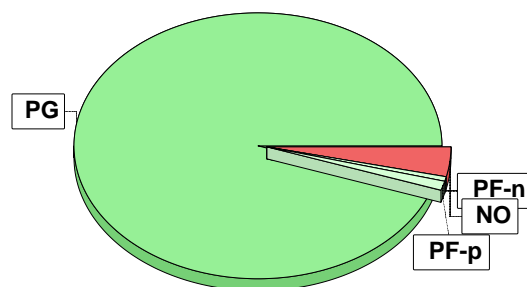


Skogens fördelning på målklasser

Målklass	Areal		Virkesförråd		Tillväxt		Antal avd
	ha	%	m³sk	%	m³sk	%	
PG	50,9	94,7	5725	91,5	3096	96,2	24
PF - produktion	0,6	1,1	100	1,6	27	0,8	1
PF - naturvård	0,4	0,7	66	1,1	18	0,6	1
NS							0
NO	1,9	3,5	366	5,8	77	2,4	2
Summa	53,8	100,0	6257	100,0	3218	100,0	27

Impediment

	ha	%
Myr	1,1	2
Berg	0,0	<1



Målklasser

Målklasserna ger information om skogens brukning. Klasserna har följande innebörd:

- PG** Produktionsmål med miljöhänsyn
I avdelningar med låga naturvärden där produktionsmålet styr skötseln. Miljöhänsyn tas genom att hänsynsytor, trädgrupper, evighetsträd och buskar mm lämnas. Miljöhänsyn motsvarar högst ca 10 % av avdelningens produktiva skogsmarksareal.
- PF** Produktionsmål med förstärkt miljöhänsyn
I avdelningar med låga/vissa naturvärden förenas produktionsmålet med en förstärkt miljöhänsyn. Produktionsmålet styr huvudinriktningen av skötseln, medan naturvårdsmålet dominerar i vissa delar av avdelningen. Förhållandet mellan målen anges som procentsatser av avdelningens produktiva skogsmarksareal. Förstärkt miljöhänsyn innebär att mer än 10 % av avdelningens produktiva skogsmarksareal utgörs av naturhänsyn. Naturvårdsmålet kan i vissa fall överstiga 50 % av avdelningens produktiva skogsmarksareal.
- NS** Naturvårdsmål med skötsel
I avdelningar med höga naturvärden där återkommande skötsel är nödvändig för att bibehålla områdets naturvärden samt avdelningar med förutsättningar att återskapa dessa naturvärden. Naturvårdsmålet styr skötseln som endast utförs när det är motiverat av naturvårdsskäl.
- NO** Naturvårdsmål, orört
I avdelningar med höga naturvärden där fri utveckling är nödvändig för att bibehålla områdets naturvärden samt avdelningar med förutsättningar att återskapa dessa naturvärden. Naturvårdsmålet styr genom att området lämnas för fri utveckling. Ibland kan dock ett nyskapande av död ved vara nödvändig för att påskynda utvecklingen av höga naturvärden.

Avverkning och tillväxt

Avverkning

I redovisad avverkningsvolym ingår 5 års tillväxt för avverkningar med angelägenhetsgrad 2 och 3.

I begreppet löv ingår alla lövträdsarter.

Åldersklass	Gallring			Förnygringsavverkning				
	ha	Barr m ³ sk	Löv m ³ sk	Totalt m ³ sk	ha	Barr m ³ sk	Löv m ³ sk	Totalt m ³ sk
Kalmark								
- 9 år								
10 - 19								
20 - 29	3,4	84	9	93				
30 - 39								
40 - 49								
50 - 59					1,0	268		268
60 - 69								
70 - 79					0,3	103		103
80 - 89								
90 - 99					0,4	79	20	99
100 - 109								
110 - 119								
120 +								
Lågprodskog(E) ÖF/Skikt								
Grundförslag Högre alt. Lägre alt.	3,4	84	9	93	1,7	450	20	470

Total avverkning

563

Tillväxt

I sammanställningen redovisas tillväxt under perioden samt areal och virkesförråd efter 10 år.

Observera att såväl tillväxt som areal och virkesförråd om 10 år förutsätter att föreslagna åtgärder utförs

Åldersklass	Tillväxt			Areal och virkesförråd efter 10 år		
	Barr m ³ sk	Löv m ³ sk	Totalt m ³ sk	ha	m ³ sk	m ³ sk/ha
Kalmark						
- 9 år	160	114	274	2,7		
10 - 19	652	105	757	8,2	398	49
20 - 29	154	17	171	15,4	1086	71
30 - 39	495		495	3,4	231	68
40 - 49	164	12	176	5,5	1326	241
50 - 59	928	10	938	1,8	582	323
60 - 69	236		236	10,0	3227	323
70 - 79	4		4	3,2	1135	355
80 - 89	18	27	45			
90 - 99	41	10	51	1,0	211	211
100 - 109	63	7	70	1,2	228	190
110 - 119				1,4	411	294
120 +						
Lågprodskog(E) ÖF/Skikt					76	
Summa	2915	302	3217	53,8	8911	166

Åtgärdsöversikt

Samtliga avdelningar där åtgärder är föreslagna finns här uppräknade.

Angelägenhetsgrad: FF = Förfallen, 1 = Snarast, 2 = Inom 2-5 år, 3 = Inom 5-10 år, 4 = Inom 10 - 20 år

Åtgärd (F) = Följd (A) = Alternativ	Ang	Avdelning	Prod areal ha	Ålder år	Stånd- orts- index	Volym m ³ sk /ha	Uttag m ³ sk inkl tillv	Utförs år	Anteckning
Föryng avv	1	10	0,3	78	G30	363	103		
Underv röj f gallring	1	8	3,4	20	G30	45	31		
Lövröjning	1	23	1,7	7	G30	10	0		
Lövröjning	1	24	0,9	7	G30	55	0		äldre stormluckor
Plantering (F)	1	10	0,3	78	G30	363	0		
Plantering	1	11	0,6	0	G26	0	0		
Återväxtkontroll	1	18	4,6	7	G30	10	0		Hjölplanterade plantor ser bitvis "trötta" ut
Plantering (F)	1	20	0,4	0	G30	0	0		
Markberedning, annan (F)	1	10	0,3	78	G30	363	0		
Markberedning	1	20	0,4	0	G30	0	0		
Luckhuggning (A)	1	6	0,7	108	T20	237	-		
Föryng avv	2	25	0,4	93	G30	228	98		
Föryng avv	2	30	1,0	58	G30	268	268		
Lövröjning	2	18	4,6	7	G30	10	0		
Återväxtkontroll (F)	2	20	0,4	0	G30	0	0		
Plantering (F)	2	25	0,4	93	G30	228	0		
Plantering (F)	2	30	1,0	58	G30	268	0		
Markberedning, annan (F)	2	25	0,4	93	G30	228	0		
Markberedning, annan (F)	2	30	1,0	58	G30	268	0		
Gallring	3	8	3,4	20	G30	45	63		slutet
Röjning	3	3	5,6	15	G26	31	0		
Röjning	3	7	2,1	10	G28	14	0		
Lövröjning	3	12	1,0	7	G28	11	0		

Åtgärdsöversikt

Samtliga avdelningar där åtgärder är föreslagna finns här uppräknade.

Angelägenhetsgrad: FF = Förfallen, 1 = Snarast, 2 = Inom 2-5 år, 3 = Inom 5-10 år, 4 = Inom 10 - 20 år

Åtgärd (F) = Följd (A) = Alternativ	Ang	Avdelning	Prod areal ha	Ålder år	Stånd- orts- index	Volym m ³ sk /ha	Uttag m ³ sk inkl tillv	Utförs år	Anteckning
Röjning	3	16	2,4	12	G28	17	0		
Röjning	3	21	5,3	13	G30	16	0		
Röjning	3	24	0,9	7	G30	55	0		

Avdelningsbeskrivning

Skifte: 1

När: 1 = Snarast, 2 = Inom 2-5 år, 3 = Inom 5-10 år, i = grön kommentar, ii = generell kommentar, 4 = Inom 10 - 20 år, FF = Förfallen
iii = åtgärdskommentar, iv = speciella värden ¹

Avd nr	Areal ha (-avdrag) [skikt]	Ålder år	Hkl (Skikt)	SI	Virkesförråd		Mål klass	Trädslag		Med diam cm	Beskrivning	Åtgärd Alternativ	När	Uttag inkl tillväxt		Årlig tillväxt m ³ sk/ha	Not ¹
					ha	avd		%	m ³ sk								
1	0,5	58	G1	G28	239	120	PG	Tall 10 Gran 90			Frisk	Ingen åtgärd				8,7	
2	1,2	98	S3	T16	159	191	NO,s	Tall 80 Löv 20			Naturvård Torvmark	Ingen åtgärd				3,2	i
3	5,7 (-0,1)L	15	R2	G26	31	174	PG	Tall 10 Gran 70 Löv 20			Olikåldrigt Delv försumpat Varier bonitet Frisk	Röjning	3	10		5,6	ii
4	0,7										Myr						
5	0,7	108	S3	G24	250	175	NO,b	Tall 20 Gran 70 Löv 10			Naturvård Olikåldrigt Delv försumpat Frisk	Ingen åtgärd				5,6	i
6	0,7	108	S2	T20	237	166	PG	Tall 50 Gran 40 Löv 10			Olikåldrigt Flerskiktat Försumpat Fuktig	Ingen åtgärd Luckhuggning (A)	1			4,4	
7	2,2 (-0,1)L	10	R2	G28	14	29	PG	Gran 80 Löv 20			Varier bonitet Frisk	Röjning	3	20		4,0	
8	3,5 (-0,1)L	20	R2	G30	45	153	PG	Gran 90 Löv 10			Varier bonitet Delv sitkagran Kuperat Frisk	Underv röj f gallring Gallring	1 3	20 30	31 63	5,0	iii

Avdelningsbeskrivning

Skifte: 1

När: 1 = Snarast, 2 = Inom 2-5 år, 3 = Inom 5-10 år, i = grön kommentar, ii = generell kommentar, 4 = Inom 10 - 20 år, FF = Förfallen
iii = åtgärdskommentar, iv = speciella värden ¹

Avd nr	Areal ha (-avdrag) [skikt]	Ålder år	Hkl (Skikt)	SI	Virkesförråd		Mål klass	Trädslag		Med diam cm	Beskrivning	Åtgärd Alternativ	När	Uttag inkl tillväxt		Årlig tillväxt m ³ sk/ha	Not ¹
					ha	avd								%	m ³ sk		
9	1,2	48	G1	G28	242	290	PG	Gran 90 Löv 10			Stor diam sprid Frisk					9,9	
10	0,3	78	S2	G30	363	109	PG	Gran 100			Kuperat Delv försumpat Olikåldrigt Restbestånd Frisk	Föryng avv Markberedning, annan (F) Plantering (F)	1 1 1	95	103	1,3	
11	0,7 (-0,1)L	0	K1	G26	0	0	PG				Kuperat Frisk	Plantering	1				
12	1,1 (-0,1)L	7	K2	G28	11	11	PG	Tall 5 Gran 50 Björk 45			Branter Blockigt Luckigt Frisk	Lövröjning	3	10		3,1	
13	0,4										Myr						
14	0,6	43	G1	G30	194	116	PG	Gran 100			Frisk	Ingen åtgärd				9,6	
15	4,5 (-0,1)L	38	G1	G30	147	647	PG	Tall 10 Gran 90			Äldre i norra del Frisk					8,8	
16	2,4	12	R2	G28	17	41	PG	Gran 100			Huvudträdsdrag lärk Frisk	Röjning	3	20		4,4	ii
17	7,8 (-0,4)L	58	S2	G30	232	1717	PG	Tall 10 Gran 90			Olikåldrigt Frisk	Ingen åtgärd				8,8	

Avdelningsbeskrivning

Skifte: 1

När: 1 = Snarast, 2 = Inom 2-5 år, 3 = Inom 5-10 år, i = grön kommentar, ii = generell kommentar, 4 = Inom 10 - 20 år, FF = Förfallen
iii = åtgärdskommentar, iv = speciella värden ¹

Avd nr	Areal ha (-avdrag) [skikt]	Ålder år	Hkl (Skikt)	SI	Virkesförråd		Mål klass	Trädslag		Med diam cm	Beskrivning	Åtgärd Alternativ	När	Uttag inkl tillväxt		Årlig tillväxt m ³ sk/ha	Not ¹	
					ha	avd		%	m ³ sk									
18	4,9 (-0,3)L	7	K2	G30	10	46	PG	Gran	60		Kuperat	Återväxtkontroll	1	10		3,4	iii	
								Björk	40		Varier bonitet	Lövröjning						2
19	3,4 (-0,2)L	68	S1	T26	281	899	PG	Tall	60		Kuperat	Ingen åtgärd				7,4		
								Gran	40		Olikåldrigt	Frisk						
20	0,4	0	K1	G30	0	0	PG				Blöt basväg	Markberedning	1					
											Frisk	Plantering (F)						1
												Återväxtkontroll (F)						2
21	5,6 (-0,3)L	13	R2	G30	16	85	PG	Tall	10		Frisk	Röjning	3	10		4,8	ii	
								Gran	10									
								Löv	10									
								Lärk	70									
22	1,4 (-0,1)L	58	S1	G32	296	385	PG	Gran	100		Stor diam sprid	Ingen åtgärd				10,7		
											Frisk							
23	1,8 (-0,1)L	7	K2	G30	10	17	PG	Gran	70		Kuperat	Lövröjning	1	20		3,4		
								Björk	30		Delv försumpat	Frisk						
24	0,9	7	R1	G30	55	50	PG	Gran	30		Ojämnt	Lövröjning	1	20		3,3	iii	
								Björk	70		Stormluckor	Röjning						3
											Delv försumpat	Frisk						

Avdelningsbeskrivning

Skifte: 1

När: 1 = Snarast, 2 = Inom 2-5 år, 3 = Inom 5-10 år, i = grön kommentar, ii = generell kommentar, 4 = Inom 10 - 20 år, FF = Förfallen
iii = åtgärdskommentar, iv = speciella värden ¹

Avd nr	Areal ha (-avdrag) [skikt]	Ålder år	Hkl (Skikt)	SI	Virkesförråd		Mål klass	Trädslag		Med diam cm	Beskrivning	Åtgärd Alternativ	När	Uttag inkl tillväxt		Årlig tillväxt m ³ sk/ha	Not ¹
					ha	avd		%	m ³ sk								
25	0,4	93	S2	G30	228	91	PG	Gran 80 Löv 20			Luckigt Frisk	Föryng avv Markberedning, annan (F) Plantering (F)	2 2 2	95	98	3,4	ii
26	2,0 (-0,1)L										Inägomark						
27	1,0	88	S1	E22	166	166	PF,b 40 %	Gran 40 Löv 20 Ek 40			Flerskiktat Ojämnt Frisk	Ingen åtgärd				4,5	i
28	1,1	38	G1	G34	167	184	PG	Gran 100			Odlingsspår Frisk					10,0	
29	0,8	58	G1	G26	159	127	PG	Gran 80 Löv 20			Stor diam sprid Fd mossteg Dikat Fuktig					6,1	ii
30	1,0	58	S2	G30	268	268	PG	Tall 30 Gran 70			Frisk	Föryng avv Markberedning, annan (F) Plantering (F)	2 2 2	85	268	6,0	

Trädslagsfördelning: 40% gran 20% löv 40% ek

Beskrivning

En lövdominerad hagmarksskog i anslutning till inägomark. Stor förekomst av ek, asp och björk. Påtaglig förekomst av överståndare av ek. Stort inslag av inväxande olikåldrig gran. Stor variation i dimension och ålder. Förekomst av hassel. Marken är näringsrik, frisk och har en hög status. Delvis flerskiktat och med förekomst av stenmurar.

Mål

Säkerställa lövandel överlevnaden för äldre solitärer. Behålla en stor artvariation. Vara en del av ett mosikartat landskap.

Åtgärd

Gallringsavverkning i syfte att gynna främst ek och asp. Framförallt bör inväxande gran gallras ut. Grovgreniga överståndare och framtida evighetsträd fristålls så tidigt som möjligt. Skapa en öppen landskapsbild.