

Skogsbruksplan

Planens namn	Nedre Gärdsjö 7:3 mfl
Planen avser tiden	fr o m 2026-01-01 och tio år framåt
Fältarbetet utfört under	maj 2026
Planen upprättad av	DSK Skog AB
Planläggningsmetod	Okuläruppskattning Uppgifter om virkesförråd, trädslagsfördelning, virkesuttag mm grundar sig på bedömningar i fält i kombination med vissa stödmätningar.

Ägarförhållanden

Ägare, 1/1	Anna Karlström Periskopvägen 5 lgh 1201 18155 Lidingö tel: 070-5620186
-------------------	---------------------------------------------------------------------------------

Fastighetsuppgifter

Fastighet	Nedre Gärdsjö 35:18 Dalarnas län, Rättvik, Rättvik
Fastighet	Nedre Gärdsjö 7:3 Dalarnas län, Rättvik, Rättvik
Referenskoordinat (WGS84)	Lat: 60° 56' 51.77" N Long: 15° 13' 53.17" E



Kommentarer till Nedre Gärdsjö 7:3 mfl

Ny fälinventering genomfördes maj 2026

I april 2023 togs några skiften bort.

Belägenhet

Fastigheten Nedre Gärdsjö 7:3 och 35:18 ligger i Rättvik kommun, Rättvik församling. Den totala landarealen är 25,1 ha varav produktiv skogsmark är 24,4 ha. Fastigheten består av 11 skogsskiften varav 2 mindre skiften med vatten och kärr.

Skogstillstånd

Trots senare års förnygringsavverkningar viktas åldersklassfördelningen över mot äldre skog.

Avverkning

Föreslagna avverkningar utgör främst förnygringsavverkning och en mindre volym gallring. Skogsägande innebär ett stort ansvar. De åtgärder man väljer att vidta ger efterverkningar både i landskapsbilden och i den egna ekonomin. Lagen likställer produktions och miljömålen och det åligger varje enskild skogsägare att vidta sådana åtgärder att detta grundkrav uppfylls.

Skogsvård

Se föreslagna åtgärder

Naturvärden och naturvårdsmål

Avsatt areal och naturvårdsprocent och framtida lövdominans

Naturvård orört	(NO)	5,7 % (1,4 ha)
Naturvård skötsel	(NS)	4,5% (1,1 ha)
Kombinerade mål	(K/PF)	0,4 % (0,1 ha)
Framtida lövdominans		6,7 % (1,6 ha)

NO-bestånden är sumpskogar och gamla tallskogar, dessa är områden med höga naturvärden som bör lämnas orörda. De fungerar som skydd för krävande djur- och växtarter. Med tiden kommer naturvärdet att öka om de fortsättningsvis lämnas orörda.

NS-bestånden är lövrika bestånd på frisk till fuktig mark och hagmarkspräglad lövskog, som bör skötas naturvårdsinriktat. Gynna lövet och skapa öppen skog med artrik markvegetation.

Ett viktigt nationellt naturvårdsmål är att öka lövandelen i samtliga bestånd, detta görs dels generellt vid alla åtgärder genom att alltid gynna löv där goda förutsättningar finns, dels specifikt i utsedda bestånd där skogsskötseln bedrivs för att skapa/behålla lövdominans under större delen av omloppstiden. Se sammanställningen i plan vilka bestånd som är valda.

Tillgång på död ved är en bristvara i dagens skogar och därför är de arter som lever på och i lågor och torra träd hotade. Det krävs ett aktivt ökande av andelen död ved, genom att vindfällen sparas vid ringa omfattning och högstubbar görs vid avverkningar samt att alla torra och döende träd sparas!

För att värna om livet i vattnet och längs stränderna ska man sträva efter att hålla marken närmast sjöar och vattendrag ständigt beskogad. Redan i samband med gallring bör man skapa skiktning och olikåldrighet för att förbättra stormfastheten. Bäcksystem fungerar som spridningszon för många arter - landskapsekologiskt intressant. Skogen begränsar även tillförsel av slam och övergödande ämnen från omgivningarna och trädens rötter stabiliserar stränderna och förhindrar erosion.

Kulturlandskapets växter och djur behöver sol och öppna marker. Därför ska man öppna upp runt tidigare frivuxna, grova träd på igenväxande, förut hävdade ängs- och hagmarker. Skötsel av dessa marker innebär återkommande naturvårdhuggningar där man särskilt håller efter igenväxande gran. Trädbevuxna åkerholmar och de glesa brynen mellan skog och öppen kulturmark är också stor betydelse för många växter och djur. Därför ska man sträva efter att både bibehålla och nyskapa sådana miljöer.

Krav på avsättningar vid eventuell certifiering

Vid certifiering enligt PEFC eller FSC finns ett krav på att **5 %** av arealen sätts av för naturvårdsändamål

(NO,NS). Undantag för skogsägare med innehav under 20 ha och som saknar områden med höga naturvärden eller i nära framtid utvecklingsbara naturvärden.

Vid certifiering enligt FSC finns krav på ytterligare 5 % av arealen skall avsättas i syfte att gynna natur- och/eller sociala värden.

Följande områden kan ingå i denna avsättning:

- NO/NS avsatta områden utöver 5% (totalt 10%)
- Områden med förstärkta naturvårdshänsyn (K/PF)
- Områden för friluftsliv/förstärkt hänsyn
- Bestånd där kontinuerligt hyggesfritt skogsbruk används.

För dessa gäller att minst 50% av ursprungliga volymen finns kvar.

Ett krav vid PEFC- och FSC-certifiering är också att **5 % av arealen** (frisk/fuktig mark) domineras av lövträd under merparten av omloppstiden. Bestånden ska skötas så att goda betingelser för lövträdsanknuten biologisk mångfald främjas. Se sammanställningen vilka bestånd som är valda i denna plan.

Naturvärdesklassificering enligt SS 199000:2023 15.2

Klass 1: Högsta naturvärde. Områden med **mycket stor särskild betydelse** för biologisk mångfald. Viktig för att upprätthålla biologisk mångfald på nationell, global nivå. Artfynd med högt artvärde.

Klass 2: Högt naturvärde. Områden med **stor särskild betydelse** för biologisk mångfald. Viktig för att upprätthålla biologisk mångfald på regional, nationell nivå. Innehåller goda livsmiljöer för naturvårdsarter, ofta med inslag av rödlistade- och hotade arter.

Klass 3: Påtagligt naturvärde. Områden med **påtaglig särskild betydelse** för biologisk mångfald. Bidrar till biologisk mångfald på regional, nationell nivå. Enskilda områden kan **lokalt ha stor särskild betydelse** där landskapet i övrigt är påverkat och har brist på mångfald. Innehåller goda livsmiljöer för naturvårdsarter.

Klass 4: Visst naturvärde. Områden med **viss särskild betydelse**. Biotop med vissa kvaliteter. Kan innehålla naturvårdsarter. Enskilda områden **kan lokalt ha betydelse** där landskapet i övrigt är påverkat och har brist på mångfald. De kan vara områden lämpliga att lämna orörda för att de saknar produktionsintresse eller för att uppnå % avsättningar.

Klass 5: Allmän betydelse. Endast allmän betydelse för biologisk mångfald - räknas inte som naturvärdesbiotop. Omfattar biotoper som är tydligt påverkade och saknar kontinuitet. Livsmiljö för vanliga arter. Kan bidra till spridning av arter. Enskilda områden kan lokalt ha betydelse för biologisk mångfald.

Klass 6: Saknar betydelse. Saknar uppenbar betydelse för biologisk mångfald. Odlad monokultur eller av annan anledning domineras av ett fåtal arter. bidrar inte till mångfald.

Klass 7: Negativ betydelse. Uppenbar negativ betydelse - övrig mark med mycket begränsad vegetation.

Kulturvärden

Skogen i området är präglad av ett aktivt brukande. Spår av mänsklig aktivitet efter ängsbruk, myrslätter, gruvdrift och kolframställning har stora kulturvärden som är värda att bevara. Visa hänsyn till fångstgropar, gruvhål, slagghögar, tjärdalar, kolbottnar, kojruiner och gamla inägomarker med diken och odlingsrösen. Riksantikvarieämbetet har registrerat fornlämningar och övriga kulturhistoriska lämningar. Kulturminnesinventeringen "Skog & Historia" har också inventerat kulturminnen.

I plan finns flera kolbottnar och kojruiner, dessa är markerade på karta och noterade på aktuell avdelning.

På skifte 2 och 3 har Riksantikvarieämbetet registrerat en fornlämning, ett fångstgropssystem som stäcker sig över dessa skiften. h

För mer information se: Fornsök hos Riksantikvarieämbetet <https://app.raa.se/open/fornsok/> och www.skogsstyrelsen.se/skogensparlor

Områdesskydd

Fastigheten omfattas inte av biotopskydd, naturvårdsavtal, vattenskyddsområde eller Natura-2000. Inga nyckelbiotoper eller höga naturvärden finns registrerade av Skogsstyrelsen.

Se sammanställning av speciella värden vilka avdelningar det gäller.

Se även www.skogsstyrelsen.se/skogensparlor för mer information.

Rekreation & friluftsliv

Hänsyn till intilliggande hus, tomter och vandringsstigar bör beaktas i samband med åtgärder.

Landskapsperspektiv

Delar av fastigheten ingår i en nationellt registrerad värde-trakt (Gräsmark eller annan öppen mark med örter, mossor eller och lavar) Boda.

En värde-trakt är ingen juridisk skyddsform och innebär inga förändringar av markägares eller verksamhetsutövers rättigheter och skyldigheter. Däremot ger en gemensam syn på landskapets naturvärden bättre förutsättningar för alla att arbeta mot samma mål. Värde-trakter är områden i landskapet med en särskilt hög täthet av skyddad mark av en viss naturtyp som har ett regionalt/nationellt värde, till exempel sumpskogar eller lövskogar. Den högre tätheten av områden med höga naturvärden gör att det finns bättre förutsättningar för växt- och djurliv, ekologiska funktioner och processer än i omgivande landskap.

Det innebär alltså inte att alla delar i en värde-trakt behöver ha höga naturvärden. Värde-trakterna hjälper dig och andra aktörer att lyfta blicken från en enskild fastighet och i stället se på markerna från ett landskapsperspektiv. De är ett kunskapsunderlag som kan användas för planering och prioritering av hänsyn och åtgärder i landskapet.

Se mer: [Nationella kartskikt med värde-trakter](#)

Det finns övergripande miljö-kvalitetsmål Levande sjöar och vattendrag och särskilt till precisering om att natur- och kulturvärden ska vara bevarade.

Flera skiften ingår i kartläggning Särskilt värdefulla vatten. Registrerat av Havs- och vattenmyndigheten. Vatten har varit en betydelsefull resurs för människan genom tiderna. Ett ökat fokus på vård och skydda av värdefulla kulturmiljöer vid vatten är viktigt för att sådana miljöer ska bevaras.

Del av skifte 2 ingår också i våtmarksinventering (VMI). Bedömd till ett mycket högt naturvärde.

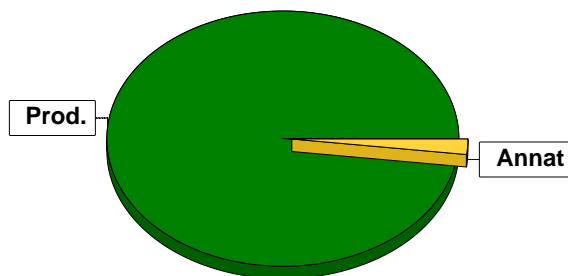
På fastigheten är det vårt råd att engagerad, aktiv och intensiv skötsel sker även i fortsättningen för att tillvarata de goda produktionsbetingelserna som finns på huvuddelen av marken.

Fältarbetet utfört i maj månad 2026 av Lars Jonsson, DSK Skog AB

Sammanställning över fastigheten

Arealer

	hektar	%
Produktiv skogsmark	24,4	97
Myr/kärr/mosse	0,0	<1
Berg/Hällmark	0,0	<1
Inäga/åker	0,0	<1
Väg och kraftledning (linjeavdrag)	0,3	1
Annat	0,4	2
<hr/>		
Summa landareal	25,1	
Vatten	0,1	



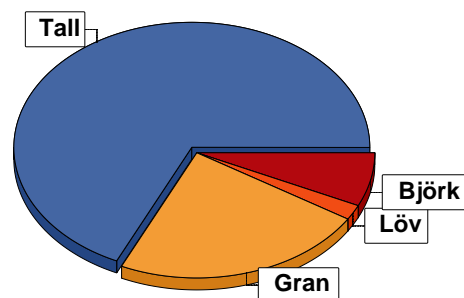
Virkesförråd

	m³sk	%	ha
Totalt	Tall 2096	68	16,5
	Gran 697	23	4,3
	Löv 60	2	0,6
	Björk 204	7	3,1

m³sk
3057

Medeltal

m³sk per hektar
125



Bonitet

Fastighetens medelbonitet är beräknad till

m³sk per ha
5,6

Tillväxt

Tillväxt för perioden 2026-01-01 + 10 år beräknad med hänsyn till föreslagna åtgärder

m³sk per år
118

Avverkningsförslag

Förnygringsavverkning

258

Gallring

451

Totalt under perioden

709

Förväntad tillväxt första växtsäsongen

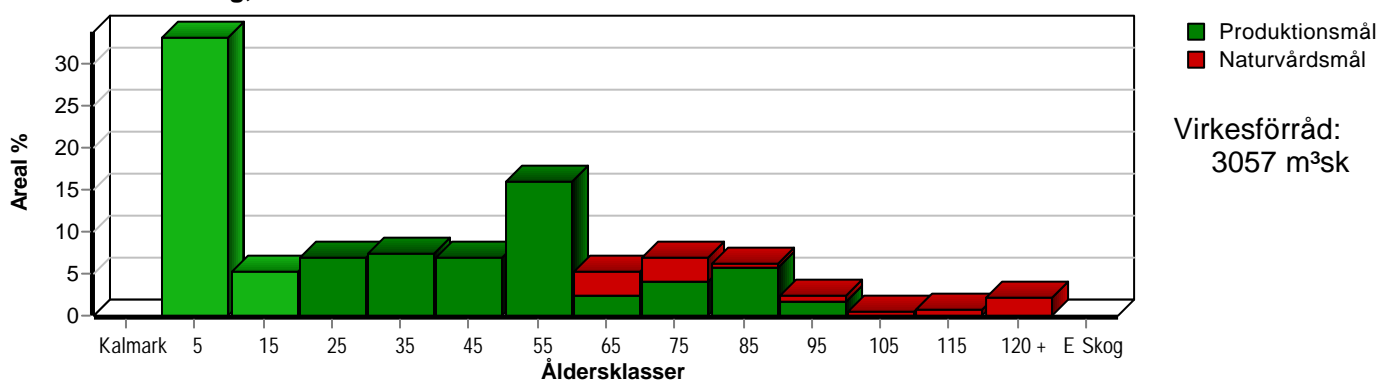
m³sk
126

m³sk per ha
5,2

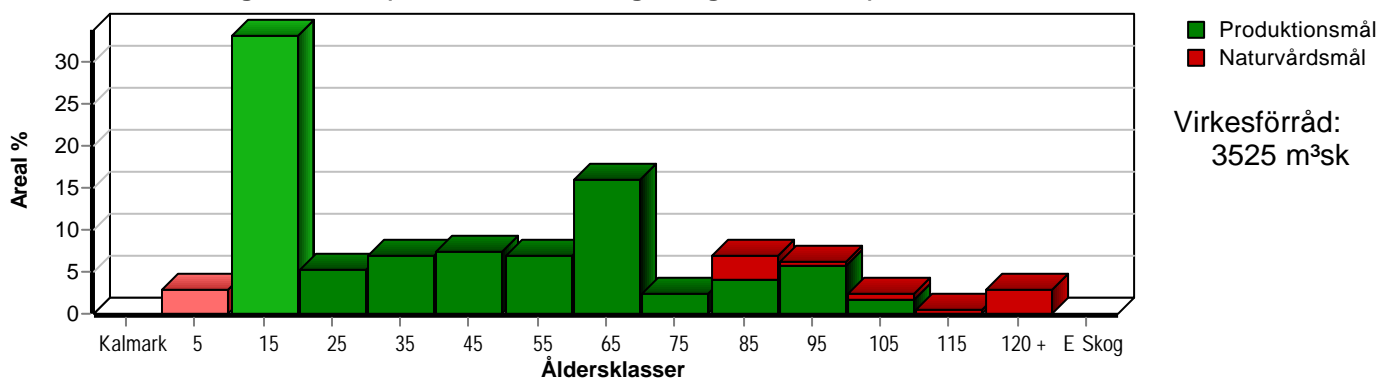
Skogens fördelning på åldersklasser

Åldersklass	Areal		Virkesförråd					
	ha	%	Totalt m ³ sk	m ³ sk /ha	Tall %	Gran %	Björk %	Löv %
Kalmark								
- 9 år	8,1	33	83	10	72	11	16	
10 - 19	1,3	5	20	15	21	20	47	12
20 - 29	1,7	7	160	94	79	19	2	
30 - 39	1,8	7	213	118	26	16	56	2
40 - 49	1,7	7	324	191	63	35	2	
50 - 59	3,9	16	795	204	97	3		
60 - 69	1,3	5	324	249	29	71		
70 - 79	1,7	7	390	229	63	20	7	10
80 - 89	1,5	6	385	257	79	20		
90 - 99	0,6	2	182	303	56	32	4	8
100 - 109	0,1		11	110	60	20	20	
110 - 119	0,2	1	50	250	5	65	30	
120 +	0,5	2	120	240	100			
Lågproduktkog(E) ÖF/Skikt								
Summa/Medel	24,4	100	3057	125	69	23	7	2

Arefördelning, aktuell



Arefördelning, om 10 år (föresatt att föreslagna åtgärder utförs)



Skogens fördelning på huggningsklasser

Huggningsklass	Areal		Virkesförråd					
	ha	%	Totalt m ³ sk	m ³ sk /ha	Tall %	Gran %	Björk %	Löv %
Kalmark K1								
K2								
Röjningsskog R1								
R2	9,8	40	117	12	57	19	22	2
Gallringsskog G1	9,3	38	1571	169	79	12	8	
G2	1,0	4	280	280	80	15		5
Föryngrings- avverknings- skog S1	1,8	7	503	279	73	25	2	
S2								
S3	2,5	10	586	234	32	54	8	7
Lågproducer- ande skog E1								
E2								
E3								
Överstånd/Skikt								
Summa/Medel	24,4	100	3057	125	69	23	7	2

Kalmark

- K1 Obehandlad kalmark**
Mark där åtgärd(er) behövs för att erhålla tillfredsställande föryngring.
- K2 Behandlad kalmark**
Mark som fullständigt behandlats med återväxt-åtgärder men där föryngringen inte säkerställts.

Röjningsskog

- R1 Plantskog**
Säkerställd föryngring upp till 1,3 m medelhöjd.
- R2 Ungskog**
Skog som är över 1,3 m och som i utvecklings-hänseende motsvarar röjningsskog.

Gallringsskog

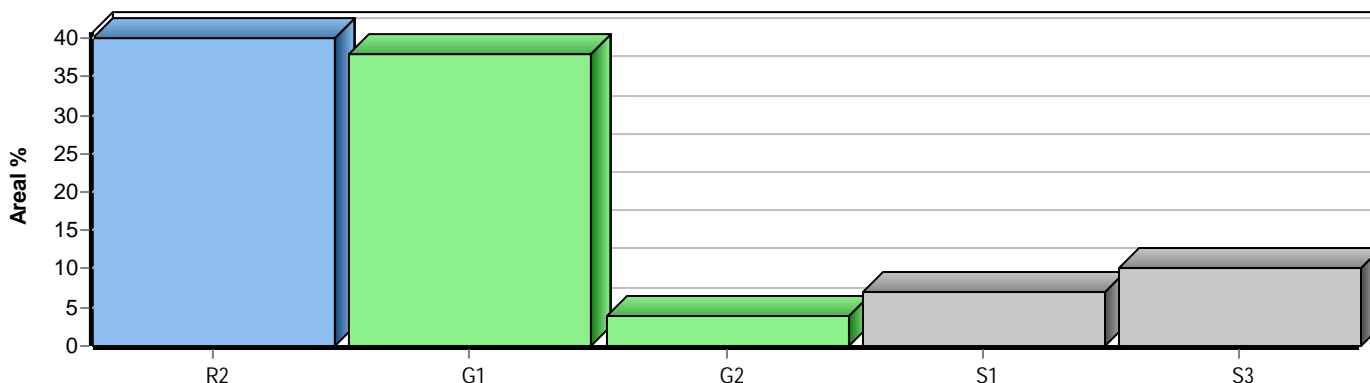
- G1 Normal gallringsskog**
Skog som är yngre än skyddsåldern (lägsta ålder för föryngringsavverkning).
- G2 Äldre gallringsskog**
Skog som uppnått skyddsåldern och där nästa lämpliga åtgärd normalt är gallring.

Föryngringsavverkningskog

- S1 Skog som kan föryngringsavverkas**
Normalt föreslås ingen avverkningsåtgärd under planperioden.
- S2 Skog som är mogen att föryngringsavverkas**
Normalt infaller en avverkningsåtgärd under planperioden.
- S3 Skog i föryngringsbar ålder**
Föryngringsavverkning bör dock inte utföras.

Lågproducerande skog

- E1 Restskog**
Skog som lämnats efter avverkning eller som uppkommit på grund av skada.
- E2 Gles skog**
Gles skog eller skog av ett för marken olämpligt trädslag.
- E3 Skog av hagmarkskaraktär**
Gles skog av hagmarkskaraktär.

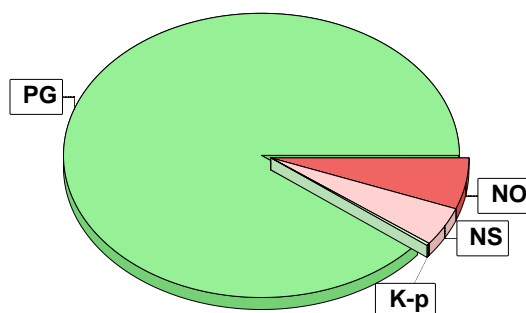


Skogens fördelning på målklasser

Målklass	Areal		Virkesförråd		Tillväxt		Antal avd
	ha	%	m³sk	%	m³sk	%	
PG	21,8	89,4	2443	79,9	1051	89,3	29
K - produktion	0,1	0,4	18	0,6	4	0,3	1
K - naturvård			10	0,3	2	0,2	1
NS	1,1	4,5	271	8,9	59	5,0	2
NO	1,4	5,7	315	10,3	61	5,2	7
Summa	24,4	100,0	3057	100,0	1177	100,0	39

Impediment

	ha	%
Myr	0,0	<1
Berg	0,0	<1



Målklasser

Målklasserna ger information om skogens brukning. Klasserna har följande innebörd:

- PG** Produktionsmål med miljöhänsyn
I avdelningar med låga naturvärden där produktionsmålet styr skötseln. Miljöhänsyn tas genom att hänsynsytor, trädgrupper, evighetsträd och buskar mm lämnas. Miljöhänsyn motsvarar högst ca 10 % av avdelningens produktiva skogsmarksareal.
- K** Produktionsmål med förstärkt miljöhänsyn
I avdelningar med låga/vissa naturvärden förenas produktionsmålet med en förstärkt miljöhänsyn. Produktionsmålet styr huvudinriktningen av skötseln, medan naturvårdsmålet dominerar i vissa delar av avdelningen. Förhållandet mellan målen anges som procentsatser av avdelningens produktiva skogsmarksareal. Förstärkt miljöhänsyn innebär att mer än 10 % av avdelningens produktiva skogsmarksareal utgörs av naturhänsyn. Naturvårdsmålet kan i vissa fall överstiga 50 % av avdelningens produktiva skogsmarksareal.
- NS** Naturvårdsmål med skötsel
I avdelningar med höga naturvärden där återkommande skötsel är nödvändig för att bibehålla områdets naturvärden samt avdelningar med förutsättningar att återskapa dessa naturvärden. Naturvårdsmålet styr skötseln som endast utförs när det är motiverat av naturvårdsskäl.
- NO** Naturvårdsmål, orört
I avdelningar med höga naturvärden där fri utveckling är nödvändig för att bibehålla områdets naturvärden samt avdelningar med förutsättningar att återskapa dessa naturvärden. Naturvårdsmålet styr genom att området lämnas för fri utveckling. Ibland kan dock ett nyskapande av död ved vara nödvändig för att påskynda utvecklingen av höga naturvärden.

Sammanställning lövdominerade bestånd

För certifiering ska, under merparten av omloppstiden, minst 5 % av arealen för den friska och fuktiga marken domineras av löv.

Av sammanställningens produktiva skogsmarksareal om 24,4 ha är 98,4 % (24,0 ha) frisk eller fuktig.

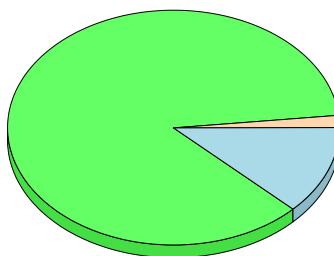
Sammanställningen avser frisk eller fuktig skogsmark som är lövdominerad (minst 50 % löv i trädslagsandelar).

Aktuella - lövdominerade bestånd enligt planens trädslag (i röjningsskog räknas endast det löv som överensstämmer med ståndortsindex).

Framtida -bestånd av planläggaren markerade som lämpliga för lövdominans under omloppstiden.

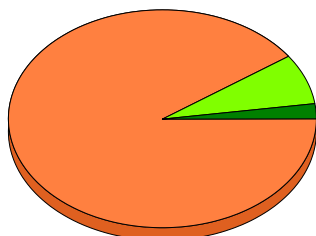
Fördelning fuktclasser för skogsmark

Torr, 1,6 %, 0,4 ha Frisk, 86,1 %, 21,0 ha
Fuktig, 12,3 %, 3,0 ha



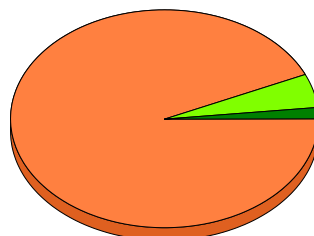
Lövdominerade bestånd - aktuella

Lövdominerat: NS och NO, 2,1 %, 0,5 ha
Lövdominerat: Övriga, 7,5 %, 1,8 ha
Ej lövdominerat, 90,4 %, 21,7 ha



Lövdominerade bestånd - framtida

Lövdominerat: NS och NO, 1,7 %, 0,4 ha
Lövdominerat: Övriga, 5,0 %, 1,2 ha
Ej lövdominerat, 93,3 %, 22,4 ha



Lövdominerade bestånd - aktuella

Areal % av areal frisk eller fuktig

NS + NO

0,5 ha

2,1 %

Övriga

1,8 ha

7,5 %

Summa

2,3 ha

9,6 %

Lövdominerade bestånd - framtida

Areal % av areal frisk eller fuktig

0,4 ha

1,7 %

1,2 ha

5,0 %

1,6 ha

6,7 %

Lövdominerade bestånd - aktuella

Avdelning	Areal	Målklass	Ålder	TGLBÄ	Andel av areal frisk eller fuktig
1/3	0,4 ha	NS	70	22600	1,7 %
2/7	0,5 ha	PG	35	12700	2,1 %
4/13	0,5 ha	PG	30	02800	2,1 %
7/25	0,1 ha	PG	30	12700	0,4 %
7/26	0,6 ha	PG	14	02800	2,5 %
8/28	0,1 ha	NO	70	14500	0,4 %
10/30	0,1 ha	PG	13	01900	0,4 %

Lövdominerade bestånd - framtida

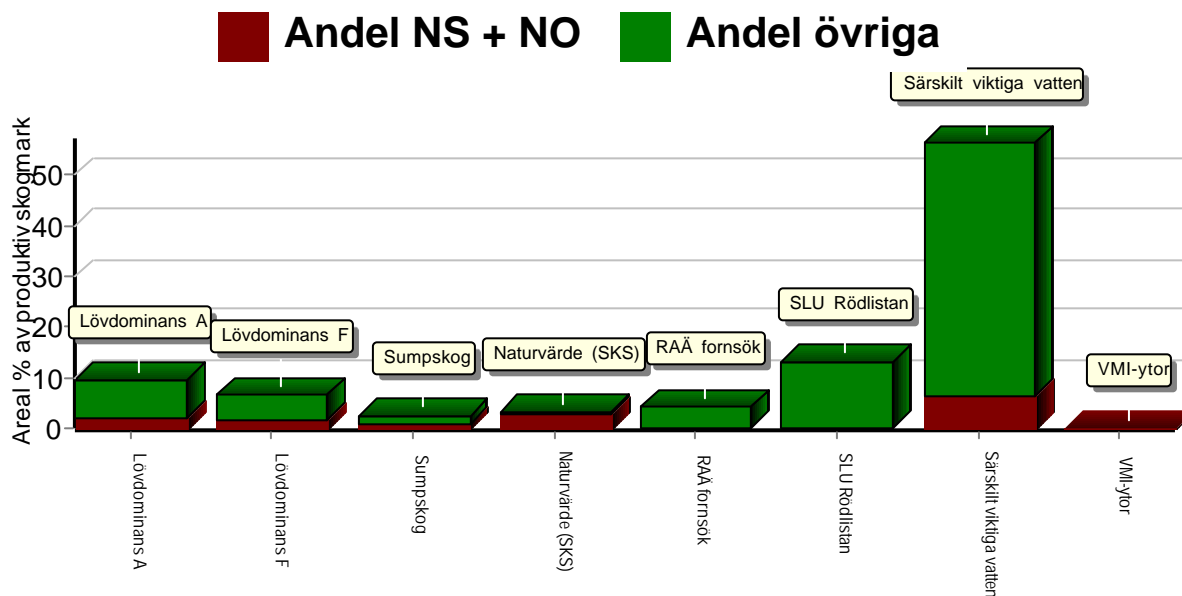
Avdelning	Areal	Målklass	Ålder	TGLBÄ	Andel av areal frisk eller fuktig
-----------	-------	----------	-------	-------	-----------------------------------

Sammanställning lövdominerade bestånd

1/3	0,4 ha	NS	70	22600	1,7 %
2/7	0,5 ha	PG	35	12700	2,1 %
4/13	0,5 ha	PG	30	02800	2,1 %
7/25	0,1 ha	PG	30	12700	0,4 %
10/30	0,1 ha	PG	13	01900	0,4 %

Sammanställning speciella värden (natur/kultur)

Fördelning speciella värden (natur och kultur)



Summerade arealer samt andel av produktiv skogsmark

	NS + NO		Övriga		Summa	
	Areal	Andel	Areal	Andel	Areal	Andel
Lövdominans A	0,5 ha	2,0 %	1,8 ha	7,4 %	2,3 ha	9,4 %
Lövdominans F	0,4 ha	1,6 %	1,2 ha	4,9 %	1,6 ha	6,6 %
Sumpskog	0,2 ha	0,8 %	0,4 ha	1,5 %	0,6 ha	2,3 %
Naturvärde (SKS)	0,7 ha	2,9 %	0,1 ha	0,4 %	0,8 ha	3,3 %
RAÄ försök	0,0 ha	0,0 %	1,0 ha	4,3 %	1,0 ha	4,3 %
SLU Rödlistan	0,0 ha	0,0 %	3,2 ha	13,1 %	3,2 ha	13,1 %
Särskilt viktiga vatten	1,5 ha	6,1 %	12,2 ha	50,0 %	13,7 ha	56,1 %
VMI-ytor	0,0 ha	0,2 %	0,0 ha	0,0 %	0,0 ha	0,2 %
Speciella värden saknas	0,3 ha	1,2 %	7,6 ha	31,1 %	7,9 ha	32,4 %
Produktiv skogsmark	2,5 ha	10,2 %	21,9 ha	89,8 %	24,4 ha	100,0 %

Avdelningar med speciella värden (natur och kultur)

Avdelning	Areal	Målklass	Ålder	TGLBÄ	Lövdominerade bestånd redovisas ej
1/1	0,1 ha	PG	45	81100	Särskilt viktiga vatten 1 (40)
1/2	0,6 ha	PG	6	15400	SLU Rödlistan 2 (40)
1/2	0,6 ha	PG	6	15400	Särskilt viktiga vatten 3 (40)
1/3	0,4 ha	NS	70	22600	Särskilt viktiga vatten 4 (40)
1/4	0,7 ha	PG	85	82000	Särskilt viktiga vatten 5 (40)
2/5	0,6 ha	PG	85	91000	RAÄ försök 6 (40)
2/5	0,6 ha	PG	85	91000	SLU Rödlistan 7 (40)
2/5	0,6 ha	PG	85	91000	Särskilt viktiga vatten 8 (40)
2/7	0,5 ha	PG	35	12700	Särskilt viktiga vatten 9 (40)
2/8	1,0 ha	PG	70	72100	Särskilt viktiga vatten 10 (40)

Sammanställning speciella värden (natur/kultur)

Avdelningar med speciella värden (natur och kultur)						
Avdelning	Areal	Målklass	Ålder	TGLBÄ	Lövdominerade bestånd redovisas ej	
2/9	0,2 ha	NO	75	35200	Särskilt viktiga vatten	11 (40)
2/9	<0,1 ha	NO	75	35200	VMI-yltor	12 (40)
3/10	0,4 ha	PG	22	26200	RAÄ fornsök	13 (40)
3/10	0,4 ha	PG	22	26200	Särskilt viktiga vatten	14 (40)
3/11	<0,1 ha	PG	6	80200	RAÄ fornsök	15 (40)
3/11	2,0 ha	PG	6	80200	SLU Rödlistan	16 (40)
3/11	2,0 ha	PG	6	80200	Särskilt viktiga vatten	17 (40)
4/12	0,7 ha	PG	6	X0000	Särskilt viktiga vatten	18 (40)
4/13	0,5 ha	PG	30	02800	Särskilt viktiga vatten	19 (40)
5/15	0,1 ha	NO	100	62200	Särskilt viktiga vatten	20 (40)
6/16	0,1 ha	K	85	45100	Särskilt viktiga vatten	21 (40)
6/17	0,5 ha	NO	200	X0000	Särskilt viktiga vatten	22 (40)
6/18	0,7 ha	PG	55	X0000	Särskilt viktiga vatten	23 (40)
6/19	0,6 ha	PG	55	X0000	Särskilt viktiga vatten	24 (40)
6/20	0,7 ha	PG	35	91000	Särskilt viktiga vatten	25 (40)
6/21	0,3 ha	PG	50	X0000	Särskilt viktiga vatten	26 (40)
6/22	0,6 ha	PG	60	X0000	Särskilt viktiga vatten	27 (40)
6/23	0,4 ha	PG	40	91000	Särskilt viktiga vatten	28 (40)
6/24	0,4 ha	PG	55	91000	Särskilt viktiga vatten	29 (40)
7/25	0,1 ha	PG	30	12700	Särskilt viktiga vatten	30 (40)
7/26	0,6 ha	PG	14	02800	Särskilt viktiga vatten	31 (40)
8/27	0,6 ha	PG	10	62200	Särskilt viktiga vatten	32 (40)
8/28	0,1 ha	NO	70	14500	Särskilt viktiga vatten	33 (40)
9/29	0,2 ha	NO	95	52300	Sumpskog	34 (40)
9/29	0,2 ha	NO	95	52300	Särskilt viktiga vatten	35 (40)
9/29	<0,1 ha	NO	95	52300	VMI-yltor	36 (40)
10/30	0,1 ha	PG	13	01900	Naturvärde (SKS)	37 (40)
10/31	0,7 ha	NS	60	0X000	Naturvärde (SKS)	38 (40)
11/33	0,2 ha	PG	90	54100	Sumpskog	39 (40)
11/34	0,1 ha	PG	9	90100	Sumpskog	40 (40)

Avverkning och tillväxt

Avverkning

I redovisad avverkningsvolym ingår 5 års tillväxt för avverkningar med angelägenhetsgrad 2 och 3.

I begreppet löv ingår alla lövträdsarter.

Åldersklass	Gallring			Förnygringsavverkning				
	ha	Barr m³sk	Löv m³sk	Totalt m³sk	ha	Barr m³sk	Löv m³sk	Totalt m³sk
Kalmark								
- 9 år								
10 - 19								
20 - 29	1,3	77		77				
30 - 39	1,1	14	48	62				
40 - 49	1,7	110	2	112				
50 - 59	2,2	195		195				
60 - 69					0,7	258		258
70 - 79								
80 - 89	0,1	5		5				
90 - 99								
100 - 109								
110 - 119								
120 +								
Lågprodskog(E) ÖF/Skikt								
Grundförslag Högre alt. Lägre alt.	6,4	401	50	451	0,7	258		258

Total avverkning

709

Tillväxt

I sammanställningen redovisas tillväxt under perioden samt areal och virkesförråd efter 10 år.

Observera att såväl tillväxt som areal och virkesförråd om 10 år förutsätter att föreslagna åtgärder utförs

Åldersklass	Tillväxt			Areal och virkesförråd efter 10 år		
	Barr m³sk	Löv m³sk	Totalt m³sk	ha	m³sk	m³sk/ha
Kalmark						
- 9 år	170	36	206	0,7		
10 - 19	20	27	47	8,1	289	36
20 - 29	103	4	107	1,3	67	52
30 - 39	54	60	114	1,7	190	112
40 - 49	117	2	119	1,8	265	147
50 - 59	240		240	1,7	331	195
60 - 69	79		79	3,9	840	215
70 - 79	87	19	106	0,6	127	212
80 - 89	93		93	1,7	497	292
90 - 99	33	4	37	1,5	473	315
100 - 109	2	1	3	0,6	219	365
110 - 119	8	3	11	0,1	14	140
120 +	13		13	0,7	194	277
Lågprodskog(E) ÖF/Skikt					19	
Summa	1019	156	1175	24,4	3525	144

Skogsvårdsåtgärder

Blanketten innehåller ett sammandrag av avdelningsvis föreslagna åtgärder.
Sammanställningen förutsätter att samtliga åtgärder enligt grundförslaget utförs.

Åtgärd (F) = Följd (A) = Alternativ	Angelägenhetsgrad					Summa ha
	Förfallna ha	Snarast ha	2 - 5 år ha	5 - 10 år ha	10 - 20 år ha	
Hjälplantering		0,6				0,6
Återväxtkontroll, Följd			0,6	0,7		1,3
Röjning		1,1	0,6	7,5		9,2
Röjning, Följd				0,6		0,6
Summa ha		1,7	1,2	8,8		11,7

Åtgärdsöversikt

Samtliga avdelningar där åtgärder är föreslagna finns här uppräknade.

Angelägenhetsgrad: FF = Förfallen, 1 = Snarast, 2 = Inom 2-5 år, 3 = Inom 5-10 år, 4 = Inom 10 - 20 år

Åtgärd (F) = Följd (A) = Alternativ	Ang	Avdelning	Prod areal ha	Ålder år	Stånd- orts- index	Volym m ³ sk /ha	Uttag m ³ sk inkl tillv	Utförs år	Anteckning
Gallring	FF	1 - 1	0,1	45	T25	215	4		
Gallring	FF	2 - 7	0,5	35	B20	170	30		
Ljushuggning	FF	6 - 16	0,1	85	G24	285	6		
Gallring	FF	11 - 32	1,2	55	T25	295	124		
Gallring	FF	11 - 36	0,8	40	T24	245	69		
Inventering	FF	1 - 4	0,7	85	T26	245	0		
Underv röj f gallring	1	2 - 7	0,5	35	B20	170	0		
Gallring	1	6 - 19	0,6	55	T22	210	44		
Underv röj f gallring	1	6 - 23	0,4	40	T21	150	0		
Gallring	1	6 - 24	0,4	55	T23	190	27		
Underv röj f gallring	1	7 - 25	0,1	30	B20	135	0		
Underv röj f gallring	1	11 - 35	1,3	25	T23	112	15		
Underv röj f gallring	1	11 - 36	0,8	40	T24	245	0		Delvis behov kvar
Underv röj f gallring	1	11 - 38	0,4	40	T23	115	0		
Röjning	1	3 - 10	0,4	22	G24	35	0		
Röjning	1	7 - 26	0,6	14	B20	20	0		
Röjning	1	10 - 30	0,1	13	B20	10	0		
Hjälplantering	1	1 - 2	0,6	6	G26	4	0		
Gallring	2	6 - 23	0,4	40	T21	150	18		
Gallring	2	7 - 25	0,1	30	B20	135	4		
Röjning	2	8 - 27	0,6	10	T23	12	0		
Återväxtkontroll (F)	2	1 - 2	0,6	6	G26	4	0		
Föryng avv	3	10 - 31	0,7	60	G28	330	258		

Åtgärdsöversikt

Samtliga avdelningar där åtgärder är föreslagna finns här uppräknade.

Angelägenhetsgrad: FF = Förfallen, 1 = Snarast, 2 = Inom 2-5 år, 3 = Inom 5-10 år, 4 = Inom 10 - 20 år

Åtgärd (F) = Följd (A) = Alternativ	Ang	Avdelning	Prod areal ha	Ålder år	Stånd- orts- index	Volym m ³ sk /ha	Uttag m ³ sk inkl tillv	Utförs år	Anteckning
Gallring	3	4 - 13	0,5	30	B18	125	28		
Gallring	3	11 - 35	1,3	25	T23	112	62		
Gallring	3	11 - 38	0,4	40	T23	115	20		
Röjning (F)	3	1 - 2	0,6	6	G26	4	0		
Röjning	3	3 - 11	2,0	6	T25	6	0		
Röjning	3	4 - 12	0,7	6	T24	11	0		
Röjning	3	11 - 34	1,6	9	T23	12	0		
Röjning	3	11 - 39	3,2	6	T22	13	0		Röj bort dålig gran, fd underväxt
Återväxtkontroll (F)	3	10 - 31	0,7	60	G28	330	0		
Inventering	3	1 - 3	0,4	70	B20	100	0		
Inventering	3	2 - 5	0,6	85	T26	285	0		
Inventering	3	2 - 8	1,0	70	T25	280	0		
Inventering	3	6 - 18	0,7	55	T23	120	0		
Inventering	3	6 - 20	0,7	35	T21	75	0		
Inventering	3	6 - 21	0,3	50	T22	111	0		
Inventering	3	6 - 22	0,6	60	T23	155	0		
Inventering	3	11 - 33	0,4	90	T23	330	0		
Inventering	3	11 - 40	0,7	50	T22	175	0		

Avdelningsbeskrivning

Skifte: 1

När: 1 = Snarast, 2 = Inom 2-5 år, 3 = Inom 5-10 år, 4 = Inom 10 - 20 år, FF = Förfallen

² PG - Produktionsmål med miljöhänsyn

¹ i = grön kommentar, ii = generell kommentar, iii = åtgärdskommentar, iv = speciella värden

Avd nr	Areal ha (-Avdrag) [Skikt]	Ägo	Ålder år	Hkl Skikt	SI	Virkesförråd m ³ sk		Mål klass	Trädslag	Med diam cm	Med höjd m	G-yta m ²	Terräng		Beskrivning	Åtgärd Alternativ	När	Uttag inkl tillväxt		Årlig tillväxt m ³ sk per ha	Not ¹	
						ha	avd						GYL	Trp				%	m ³ sk			
1	0,1	1	45	G1	T25	215	22	PG ²	Tall Gran Björk	90 5 5	24 18 16	20 18 18	22 1 1	211	47	Smalbladig grästyp Frisk	Gallring	FF	20	4	7,7	iv ¹
<p>Spec värden: Särskilt viktiga vatten 100 %.</p> <p>Drivning: G: Goda (2). Y: Mycket jämn (1). L: Plan mark (1).</p>																						
2	0,6	1	6	R2	G26	4	2	PG ²	Tall Gran Löv Björk	10 50 20 20				411	133	Kantz m bäck Källdrag Luckigt Högörttyp Fuktig	Hjälplantering Återväxtkontroll (F) Röjning (F)	1 2 3		30	2,9	ii,iv ¹
<p>Spec värden: SLU Rödlistan 100 %. Särskilt viktiga vatten 100 %.</p> <p>Generellt: Fynd registrerat i SLU Artdataportalens rödlista = Gullpudra</p> <p>Utf åtg: 2025 Återväxtkontroll 0,7 ha enl ök hjälplantering 2026 2021 Plantering 0,7 ha 2019 Föryng avv 0,5 ha 144 m³sk</p> <p>Drivning: G: Dåliga (4). Y: Mycket jämn (1). L: Plan mark (1).</p>																						
3	0,4	1	70	S3	B20	100	40	NS	Tall Gran Löv Björk	15 15 50 20	30 30 17 17	25 25 14 14	2 2 6 2	321		Bäckzon Högörttyp Fuktig	Inventering	3			3,2	i,iv ¹
<p>Målklass: NS - Naturvårdsmål med skötsel.</p> <p>Naturvård: Vattendrag - NVK 3 Påtagligt naturvärde Beskrivning Fin bäck/vattendrag med skittad lövskog. Botten i vattendraget är varierat med sten- och sand partier. Det skapar möjlighet för vattenlevande insekter och fisk. Även flodpärlmussla kan etablera sig här. Det är ett ständigt samspel mellan vatten och strandskogen. Insekter som faller ner från trädens bladverk blir fiskföda, trädens skugga håller vattentemperaturen nere och skogen begränsar tillförsel av slam och övergödande ämnen från omgivningen. Mål Håll marken intill bäcken ständigt beskogad och bevara kantzonen/spridningskorridoren intakt. Åtgärd Lämna till fri utveckling.</p> <p>Spec värden: Lövdominans A. Lövdominans F. Särskilt viktiga vatten 100 %.</p> <p>Drivning: G: Medelgoda (3). Y: Jämn (2). L: Plan mark (1).</p>																						

Avdelningsbeskrivning

Skifte: 1

När: 1 = Snarast, 2 = Inom 2-5 år, 3 = Inom 5-10 år, 4 = Inom 10 - 20 år, FF = Förfallen

² PG - Produktionsmål med miljöhänsyn

¹ i = grön kommentar, ii = generell kommentar, iii = åtgärdskommentar, iv = speciella värden

Avd nr	Areal ha (-Avdrag) [Skikt]	Ä g o	Ålder år	Hkl Skikt	SI	Virkesförråd m ³ sk		Mål klass	Trädslag		Med diam cm	Med höjd m	G-yta m ²	Terräng		Beskrivning	Åtgärd Alternativ	N ä r	Uttag inkl tillväxt		Årlig tillväxt m ³ sk per ha	Not ¹
						ha	avd		GYL	Trp				%	m ³ sk							
4	0,7	1	85	S1	T26	245	172	PG ²	Tall 75 Gran 25	30 30	25 25	16 5	322			15-tal vindfällen Smalbladig grästyp Frisk	Inventering	FF			6,2	iv ¹

Spec värden: Särskilt viktiga vatten 100 %.

Drivning: G: Medelgoda (3). Y: Jämn (2). L: Svag lutning (2).

Avdelningsbeskrivning

Skifte: 2

När: 1 = Snarast, 2 = Inom 2-5 år, 3 = Inom 5-10 år, 4 = Inom 10 - 20 år, FF = Förfallen

² PG - Produktionsmål med miljöhänsyn

¹ i = grön kommentar, ii = generell kommentar, iii = åtgärdskommentar, iv = speciella värden

Avd nr	Areal ha (-Avdrag) [Skikt]	Ä g o	Ålder år	Hkl Skikt	SI	Virkesförråd m ³ sk		Mål klass	Trädslag		Med diam cm	Med höjd m	G-yta m ²	Terräng		Beskrivning	Åtgärd Alternativ	N ä r	Uttag inkl tillväxt		Årlig tillväxt m ³ sk per ha	Not ¹
						ha	avd		Gyl	Trp				%	m ³ sk							
5	0,7 (-0,1)	1 L	85	S1	T26	285	171	PG ²	Tall Gran	90 10	30 31	26 21	22 2	211	17	Fornminne Fångstgropar 7st vindfällan Blåbärstyp Frisk	Inventering	3			6,6	ii,iv ¹
Spec värden: RAÄ försök 100 %. SLU Rödlista 100 %. Särskilt viktiga vatten 100 %. Generellt: Fynd registrerat i SLU Artdataportalens rödlista = Turkos blåvinge fjärl R = Riksantikvarieämbetet har registrerat ett område med fångstgropar Drivning: G: Goda (2). Y: Mycket jämn (1). L: Plan mark (1).																						
6	0,4	5														Återvinningsstation						
7	0,5	1	35	G1	B20	170	85	PG ²	Tall Gran Löv Björk	10 20 5 65	17 13 14 16	16 13 16 18	2 3 1 15	521	20	Bäckområde Delv fuktigt Källdrag Lågörttyp Fuktig	Underv røj f gallring Gallring	1 FF	35	30	7,4	iv ¹
Spec värden: Lövdominans A. Lövdominans F. Särskilt viktiga vatten 100 %. Drivning: G: Mycket dåliga (5). Y: Jämn (2). L: Plan mark (1).																						
8	1,1 (-0,1)	1 L	70	G2	T25	280	280	PG ²	Tall Gran Löv	80 15 5	27 17 17	24 19 19	21 3 1	322	42	30-tal vindfällan Smalbladig grästyp Frisk	Inventering	3			7,3	iv ¹
Spec värden: Särskilt viktiga vatten 100 %. Drivning: G: Medelgoda (3). Y: Jämn (2). L: Svag lutning (2).																						

Avdelningsbeskrivning

Skifte: 2

När: 1 = Snarast, 2 = Inom 2-5 år, 3 = Inom 5-10 år, 4 = Inom 10 - 20 år, FF = Förfallen

² PG - Produktionsmål med miljöhänsyn

¹ i = grön kommentar, ii = generell kommentar, iii = åtgärdskommentar, iv = speciella värden

Avd nr	Areal ha (-Avdrag) [Skikt]	Ä g o	Ålder år	Hkl Skikt	SI	Virkesförråd m ³ sk		Mål klass	Trädslag	Med diam cm	Med höjd m	G-yta m ²	Terräng		Beskrivning	Åtgärd Alternativ	N ä r	Uttag inkl tillväxt		Årlig tillväxt m ³ sk per ha	Not ¹
						ha	avd						GYL	Trp				%	m ³ sk		
9	0,2	1	75	S3	G22	245	49	NO	Tall 30 Gran 50 Björk 20	22 22 22	18 19 19	8 14 5	511		VMI-yta Blåbärstyp Fuktig	Ingen åtgärd				7,1	i,iv ¹

Målklass: NO - Naturvårdsmål, orört.

Naturvård: Sumpskog - NVK 3, Påtagligt naturvärde Beskrivning Skiktad olikåldrig lövrik blandsumpskog (tall, gran, björk och sälg). Marken försumpad, delar med ytvatten större delen av året. Mossvegetation med sumpmossor och örtrik vegetation, källdrag med gullpudra. Måttlig tillgång av död ved i form av stående torra träd och lågor i olika nedbrytningsstadier, främst av löv. Inslag av enstaka senvuxna granar. Delar av beståndet ingår i våtmarksinventeringen VMI, myrområde med mycket högt naturvärde. Mål Bevara området intakt. Jämn fuktighet och tillgång av död ved viktig för många naturvårdsarter. Åtgärd Inga åtgärder, gynna den interna dynamiken.

Spec värden: Särskilt viktiga vatten 100 %. VMI-tytor 5 %.

Drivning: G: Mycket dåliga (5). Y: Mycket jämn (1). L: Plan mark (1).

Avdelningsbeskrivning

Skifte: 3

När: 1 = Snarast, 2 = Inom 2-5 år, 3 = Inom 5-10 år, 4 = Inom 10 - 20 år, FF = Förfallen

² PG - Produktionsmål med miljöhänsyn

¹ i = grön kommentar, ii = generell kommentar, iii = åtgärdskommentar, iv = speciella värden

Avd nr	Areal ha (-Avdrag) [Skikt]	Ä g o	Ålder år	Hkl Skikt	SI	Virkesförråd m ³ sk		Mål klass	Träd-slag	Med diam cm	Med höjd m	G-yta m ²	Terräng		Beskrivning	Åtgärd Alternativ	N ä r	Uttag inkl tillväxt		Årlig tillväxt m ³ sk per ha	Not ¹	
						ha	avd						GYL	Trp				%	m ³ sk			
10	0,5 (-0,1)	1 L	22	R2	G24	35	14	PG ²	Tall Gran Björk	20 60 20	8 11 7	7 8 7	2 7 1	221	9	Luckigt Fornminne Fångstgropar Blåbärstyp Frisk	Röjning	1	20		4,9	ii,iv ¹

Spec värden: RAÅ forsök 100 %. Särskilt viktiga vatten 100 %.

Generellt: R = Riksantikvarieämbetet har registrerat ett område med fångstgropar

Utf åtg: 2019 Röjning 0,4 ha | 2018 Lövröjning 0,4 ha

Drivning: G: Goda (2). Y: Jämn (2). L: Plan mark (1).

11	2,0	1	6	R2	T25	6	12	PG ²	Tall Björk	80 20	1 3	1 3		211	36	Fornminne Fångstgropar Smalbladig grästyp Frisk	Röjning	3	30		2,6	ii,iv ¹
----	-----	---	---	----	-----	---	----	-----------------	---------------	----------	--------	--------	--	-----	----	----------------------------------------------------------	---------	---	----	--	-----	--------------------

Spec värden: RAÅ forsök 2 %. SLU Rödlistan 100 %. Särskilt viktiga vatten 100 %.

Generellt: Fynd registrerat i SLU Artdataportalens rödlista = Observation av Lappuggla registrerad här R = Riksantikvarieämbetet har registrerat ett område med fångstgropar

Utf åtg: 2024 Återväxtkontroll 1,4 ha | 2021 Plantering 1,4 ha | 2019 Föryng avv 1,4 ha 307 m³sk

Drivning: G: Goda (2). Y: Mycket jämn (1). L: Plan mark (1).

Avdelningsbeskrivning

Skifte: 4

När: 1 = Snarast, 2 = Inom 2-5 år, 3 = Inom 5-10 år, 4 = Inom 10 - 20 år, FF = Förfallen

² PG - Produktionsmål med miljöhänsyn

¹ i = grön kommentar, ii = generell kommentar, iii = åtgärdskommentar, iv = speciella värden

Avd nr	Areal ha (-Avdrag) [Skikt]	Ä g o	Ålder år	Hkl Skikt	SI	Virkesförråd m ³ sk		Mål klass	Trädslag	Med diam cm	Med höjd m	G-yta m ²	Terräng		Beskrivning	Åtgärd Alternativ	N ä r	Uttag inkl tillväxt		Årlig tillväxt m ³ sk per ha	Not ¹	
						ha	avd						GYL	Trp				%	m ³ sk			
12	0,7	1	6	R2	T24	11	8	PG ²	Tall	100			221	64	Annan vegtyp Frisk	Röjning	3	30		2,6	iv ¹	
Spec värden: Särskilt viktiga vatten 100 %. Utf åtg: 2024 Återväxtkontroll 0,7 ha 2021 Plantering 0,7 ha 2019 Föryng avv 0,7 ha 143 m ³ sk Drivning: G: Goda (2). Y: Jämn (2). L: Plan mark (1).																						
13	0,5	1	30	G1	B18	125	63	PG ²	Gran Björk	15 85	10 14	10 13	3 17	321	83	Delv granunderväxt Tvåskiktat Smalbladig grästyp Frisk	Gallring	3	35	28	6,6	ii,iv ¹
Spec värden: Lövdominans A. Lövdominans F. Särskilt viktiga vatten 100 %. Generellt: Grupp med äldre tallskog intill SO-rågång Utf åtg: 2019 Röjning 0,5 ha 2018 Röjning 0,5 ha Drivning: G: Medelgoda (3). Y: Jämn (2). L: Plan mark (1).																						

Avdelningsbeskrivning

Skifte: 5

När: 1 = Snarast, 2 = Inom 2-5 år, 3 = Inom 5-10 år, 4 = Inom 10 - 20 år, FF = Förfallen

² PG - Produktionsmål med miljöhänsyn

¹ i = grön kommentar, ii = generell kommentar, iii = åtgärdskommentar, iv = speciella värden

Avd nr	Areal ha (-Avdrag) [Skikt]	Ä g o	Ålder år	Hkl Skikt	SI	Virkesförråd m ³ sk		Mål klass	Trädslag	Med diam cm	Med höjd m	G-yta m ²	Terräng		Beskrivning	Åtgärd Alternativ	N ä r	Uttag inkl tillväxt		Årlig tillväxt m ³ sk per ha	Not ¹	
						ha	avd						GYL	Trp				%	m ³ sk			
14	0,1	6													Vatten							
15	0,1	1	100	S3	T20	110	11	NO	Tall 60 Gran 20 Björk 20	14 14 14	11 11 11	10 3 3	511		Sumpmark Annan vegtyp Fuktig	Ingen åtgärd				2,8	i,iv ¹	
<p>Målklass: NO - Naturvårdsmål, orört.</p> <p>Naturvård: Sumpskog - NVK 3, Påtagligt naturvärde Beskrivning Skiktad olikåldrig sumpskog (tall, gran, björk och al). Marken försumpad, delar med ytvatten större delen av året. Mål Bevara området intakt. Jämn fuktighet och tillgång av död ved viktig för många naturvårdsarter. Åtgärd Inga åtgärder, gynna den interna dynamiken.</p> <p>Spec värden: Särskilt viktiga vatten 100 %.</p> <p>Drivning: G: Mycket dåliga (5). Y: Mycket jämn (1). L: Plan mark (1).</p>																						

Avdelningsbeskrivning

Skifte: 6

När: 1 = Snarast, 2 = Inom 2-5 år, 3 = Inom 5-10 år, 4 = Inom 10 - 20 år, FF = Förfallen

² PG - Produktionsmål med miljöhänsyn

¹ i = grön kommentar, ii = generell kommentar, iii = åtgärdskommentar, iv = speciella värden

Avd nr	Areal ha (-Avdrag) [Skikt]	Å g o	Ålder år	Hkl Skikt	SI	Virkesförråd m ³ sk		Mål klass	Trädslag			Med diam cm	Med höjd m	G-yta m ²	Terräng		Beskrivning	Åtgärd Alternativ	N ä r	Uttag inkl tillväxt		Årlig tillväxt m ³ sk per ha	Not ¹
						ha	avd		GYL	Trp	%				m ³ sk								
16	0,1	1	85	S1	G24	285	29	K 35 %	Tall 35 Gran 60 Björk 5	29 26 12	21 21 12	10 18 2	222			Strandnära Landskapsvård Blåbärstyp Frisk	Ljushuggning	FF	20	6	6,6	i,iv ¹	
<p>Målklass: K - Produktionsmål med förstärkt miljöhänsyn. 35 % av arealen används till naturvård.</p> <p>Naturvård: Granskog - NVK 4, Visst naturvärde Beskrivning Skog mellan sjö och väg. Mål Bevara en skoglig kontinuitet intill sjö med grova lövträd och den rötade artspecifika döda veden. Åtgärd Naturvårdshuggning/plockhuggning</p> <p>Spec värden: Särskilt viktiga vatten 100 %.</p> <p>Drivning: G: Goda (2). Y: Jämn (2). L: Svag lutning (2).</p>																							
17	0,5	1	200	S3	T22	240	120	NO	Tall 100	33	22	23	215	48		Branter Blåbärstyp Frisk	Ingen åtgärd				2,7	i,iv ¹	
<p>Målklass: NO - Naturvårdsmål, orört.</p> <p>Naturvård: Tallskog - NVK 3, Påtagligt naturvärde Beskrivning Gammal tallskog på brant ås, geologiskt intressant. Beståndets höga ålder gör det intressant område att spara för naturvärden. Inslag av enstaka gammal låga, torraka och högstubbe med silverved. Gamla tallar fungerar som "boträd" för fåglar, sällsynta knappåslavar och skalbaggar. När sedan tallen torkar och dör blir den en viktig levnadsplats för ett stort antal hotade arter, grova torrakor och tall-lågor kan sedan finnas kvar i hundratalsår. Mål Bevara den gamla tallskogen och skapa mer död ved, tillgång på död ved i olika former bidrar till en större artrikedom. Åtgärd Lämnas för fri utveckling.</p> <p>Spec värden: Särskilt viktiga vatten 100 %.</p> <p>Drivning: G: Goda (2). Y: Mycket jämn (1). L: Mycket stark lutning (5).</p>																							
18	0,7	1	55	G1	T23	120	84	PG ²	Tall 100	21	18	14	113	194		20-tal vindfällen Blåbärstyp Frisk	Inventering	3			5,1	iv ¹	
<p>Spec värden: Särskilt viktiga vatten 100 %.</p> <p>Utf åtg: 2022 Gallring 1,3 ha 60 m³sk Gallringstyp: Låggallring</p> <p>Drivning: G: Mycket goda (1). Y: Mycket jämn (1). L: Måttlig lutning (3).</p>																							

Avdelningsbeskrivning

Skifte: 6

När: 1 = Snarast, 2 = Inom 2-5 år, 3 = Inom 5-10 år, 4 = Inom 10 - 20 år, FF = Förfallen

² PG - Produktionsmål med miljöhänsyn

¹ i = grön kommentar, ii = generell kommentar, iii = åtgärdskommentar, iv = speciella värden

Avd nr	Areal ha (-Avdrag) [Skikt]	Ä g o	Ålder år	Hkl Skikt	SI	Virkesförråd m ³ sk		Mål klass	Trädslag	Med diam cm	Med höjd m	G-yta m ²	Terräng		Beskrivning	Åtgärd Alternativ	N ä r	Uttag inkl tillväxt		Årlig tillväxt m ³ sk per ha	Not ¹	
						ha	avd						GYL	Trp				%	m ³ sk			
19	0,6	1	55	G1	T22	210	126	PG ²	Tall	100	20	17	26	111		30-tal vindfällen Blåbärstyp Frisk	Gallring	1	35	44	5,5	iv ¹
Spec värden: Särskilt viktiga vatten 100 %. Drivning: G: Mycket goda (1). Y: Mycket jämn (1). L: Plan mark (1).																						
20	0,7	1	35	G1	T21	75	53	PG ²	Tall Gran	90 10	12 14	12 12	12 1	113	164	7 st vindfällen Olikåldrigt Blåbärstyp Frisk	Inventering	3			5,2	iv ¹
Spec värden: Särskilt viktiga vatten 100 %. Utf åtg: 2022 Rövning 0,7 ha Drivning: G: Mycket goda (1). Y: Mycket jämn (1). L: Måttlig lutning (3).																						
21	0,3	1	50	G1	T22	111	33	PG ²	Tall	100	19	17	14	113	151	Lingontyp Frisk	Inventering	3			5,2	iv ¹
Spec värden: Särskilt viktiga vatten 100 %. Utf åtg: 2022 Gallring 0,3 ha 9 m ³ sk Gallringstyp: Låggallring Drivning: G: Mycket goda (1). Y: Mycket jämn (1). L: Måttlig lutning (3).																						
22	0,6	1	60	G1	T23	155	93	PG ²	Tall	100	25	22	15	111	83	20-tal vindfällen Blåbärstyp Frisk	Inventering	3			5,6	iv ¹
Spec värden: Särskilt viktiga vatten 100 %. Drivning: G: Mycket goda (1). Y: Mycket jämn (1). L: Plan mark (1).																						

Avdelningsbeskrivning

Skifte: 6

När: 1 = Snarast, 2 = Inom 2-5 år, 3 = Inom 5-10 år, 4 = Inom 10 - 20 år, FF = Förfallen

² PG - Produktionsmål med miljöhänsyn

¹ i = grön kommentar, ii = generell kommentar, iii = åtgärdskommentar, iv = speciella värden

Avd nr	Areal ha (-Avdrag) [Skikt]	Ä g o	Ålder år	Hkl Skikt	SI	Virkesförråd m ³ sk		Mål klass	Trädslag		Med diam cm	Med höjd m	G-yta m ²	Terräng		Beskrivning	Åtgärd Alternativ	N ä r	Uttag inkl tillväxt		Årlig tillväxt m ³ sk per ha	Not ¹
						ha	avd		Gyl	Trp				%	m ³ sk							
23	0,4	1	40	G1	T21	150	60	PG ²	Tall	95	19	14	20	113		Olikåldrigt Kuperat Lingontyp Torr	Underv røj f gallring Gallring	1	25	18	6,6	iv ¹
									Gran	5												
Spec värden: Särskilt viktiga vatten 100 %.																						
Drivning: G: Mycket goda (1). Y: Mycket jämn (1). L: Måttlig lutning (3).																						
24	0,4	1	55	G1	T23	190	76	PG ²	Tall	90	20	19	19	122		Olikåldrigt Strand Blåbärstyp Frisk	Gallring	1	35	27	5,3	ii,iv ¹
									Gran	10												
Spec värden: Särskilt viktiga vatten 100 %.																						
Generellt: Mindre del med ungskog intill väg																						
Drivning: G: Mycket goda (1). Y: Jämn (2). L: Svag lutning (2).																						

Avdelningsbeskrivning

Skifte: 7

När: 1 = Snarast, 2 = Inom 2-5 år, 3 = Inom 5-10 år, 4 = Inom 10 - 20 år, FF = Förfallen

² PG - Produktionsmål med miljöhänsyn

¹ i = grön kommentar, ii = generell kommentar, iii = åtgärdskommentar, iv = speciella värden

Avd nr	Areal ha (-Avdrag) [Skikt]	Ä g o	Ålder år	Hkl Skikt	SI	Virkesförråd m ³ sk		Mål klass	Trädslag	Med diam cm	Med höjd m	G-yta m ²	Terräng		Beskrivning	Åtgärd Alternativ	N ä r	Uttag inkl tillväxt		Årlig tillväxt m ³ sk per ha	Not ¹	
						ha	avd						GYL	Trp				%	m ³ sk			
25	0,1	1	30	G1	B20	135	14	PG ²	Tall	5	12	12	1	211	7	Lågörttyp	Underv röj f gallring	1			7,7	iv ¹
									Gran	15	20	14				3						
									Björk	80	11	14				16						
Spec värden: Lövdominans A. Lövdominans F. Särskilt viktiga vatten 100 %. Drivning: G: Goda (2). Y: Mycket jämn (1). L: Plan mark (1).																						
26	0,6	1	14	R2	B20	20	12	PG ²	Gran	20	4	5		421	155	Planterat	Röjning	1	30		4,4	ii,iv ¹
									Löv	20	4	5				Enstaka öf S-delen						
									Björk	60	6	6				Rågång?						
																Lågörttyp						
Spec värden: Lövdominans A. Särskilt viktiga vatten 100 %. Generellt: Fastighetskarta stämmer inte med verkligheten, i plan är skiftet anpassat till uppmärkta rågångar Utf åtg: 2017 Återväxtkontroll 0,6 ha 2014 Plantering 0,9 ha 2013 Föryng avv 0,9 ha Drivning: G: Dåliga (4). Y: Jämn (2). L: Plan mark (1).																						

Avdelningsbeskrivning

Skifte: 8

När: 1 = Snarast, 2 = Inom 2-5 år, 3 = Inom 5-10 år, 4 = Inom 10 - 20 år, FF = Förfallen

² PG - Produktionsmål med miljöhänsyn

¹ i = grön kommentar, ii = generell kommentar, iii = åtgärdskommentar, iv = speciella värden

Avd nr	Areal ha (-Avdrag) [Skikt]	Ä g o	Ålder år	Hkl Skikt	SI	Virkesförråd m ³ sk		Mål klass	Trädslag	Med diam cm	Med höjd m	G-yta m ²	Terräng		Beskrivning	Åtgärd Alternativ	N ä r	Uttag inkl tillväxt		Årlig tillväxt m ³ sk per ha	Not ¹
						ha	avd						GYL	Trp				%	m ³ sk		
27	0,6	1	10	R2	T23	12	7	PG ²	Tall	60	6	4	221	49	Kråkbär-Ljungtyp Frisk	Röjning	2	20		3,1	iv ¹
									Gran	20	5	4									
									Björk	20	3	4									
<p>Spec värden: Särskilt viktiga vatten 100 %.</p> <p>Utf åtg: 2021 Återväxtkontroll 0,7 ha 2016 Plantering 0,7 ha Hackplanterat 2200pl/ha Tall 2014 Föryng avv 0,6 ha</p> <p>Drivning: G: Goda (2). Y: Jämn (2). L: Plan mark (1).</p>																					
28	0,1	1	70	S3	B18	210	21	NO	Tall	5	50	25	1	521	Högörttyp Fuktig	Ingen åtgärd				6,4	i,iv ¹
									Gran	35	30	22	8								
									Löv	15	20	17	3								
									Björk	45	27	19	11								
<p>Målklass: NO - Naturvårdsmål, orört.</p> <p>Naturvård: Granskog - NVK 4, Visst naturvärde Beskrivning Skog lämnat vid tidigare avverkning. Marken är försumpad och skogen skiktad. Inslag av lövträd, torrträd, högstubbe. Naturligt att även fortsättningsvis lämna området orört. Stenlagd gammal bro under väg. Mål Skog med höga naturvärden. Åtgärd Ingen åtgärd.</p> <p>Spec värden: Lövdominans A. Särskilt viktiga vatten 100 %.</p> <p>Drivning: G: Mycket dåliga (5). Y: Jämn (2). L: Plan mark (1).</p>																					

Avdelningsbeskrivning

Skifte: 9

När: 1 = Snarast, 2 = Inom 2-5 år, 3 = Inom 5-10 år, 4 = Inom 10 - 20 år, FF = Förfallen

² PG - Produktionsmål med miljöhänsyn

¹ i = grön kommentar, ii = generell kommentar, iii = åtgärdskommentar, iv = speciella värden

Avd nr	Areal ha (-Avdrag) [Skikt]	Ä g o	Ålder år	Hkl Skikt	SI	Virkesförråd m ³ sk		Mål klass	Trädslag	Med diam cm	Med höjd m	G-yta m ²	Terräng		Beskrivning	Åtgärd Alternativ	N ä r	Uttag inkl tillväxt		Årlig tillväxt m ³ sk per ha	Not ¹
						ha	avd						GYL	Trp				%	m ³ sk		
29	0,2	1	95	S3	T22	250	50	NO	Tall 50 Gran 20 Löv 30	29 17 23	18 18 18	14 6 8	411	674	Lövrik barrskog Naturvhänsyn Blåbärstyp Fuktig	Ingen åtgärd				5,1	i,iv ¹

Målklass: NO - Naturvårdsmål, orört.

Naturvård: Beskrivning: Lövrik barrskog på sumpmark. Avdelningen ligger inom ett område som är klassat som sumpmark enl SKS. Avdelningen är olikåldrig och tämligen gott om död ved. En mindre bäck går genom centrala delen. Skogen växer delvis på sockel. Södra delen övergår mer eller mindre till lågproduktiv mosseskog. Avdelningen ligger inom ett område med höga naturvärden. Mål: Bevara hydrologin. Skapa kontinuitet på tillgången av död i olika nedbrytningsstadier. Åtgärd: Ingen åtgärd, fri utveckling.

Spec värden: Sumpskog 100 %. Särskilt viktiga vatten 100 %. VMI-tytor 15 %.

Drivning: G: Dåliga (4). Y: Mycket jämn (1). L: Plan mark (1).

Avdelningsbeskrivning

Skifte: 10

När: 1 = Snarast, 2 = Inom 2-5 år, 3 = Inom 5-10 år, 4 = Inom 10 - 20 år, FF = Förfallen

² PG - Produktionsmål med miljöhänsyn

¹ i = grön kommentar, ii = generell kommentar, iii = åtgärdskommentar, iv = speciella värden

Avd nr	Areal ha (-Avdrag) [Skikt]	Ä g o	Ålder år	Hkl Skikt	SI	Virkesförråd m ³ sk		Mål klass	Trädslag	Med diam cm	Med höjd m	G-yta m ²	Terräng		Beskrivning	Åtgärd Alternativ	N ä r	Uttag inkl tillväxt		Årlig tillväxt m ³ sk per ha	Not ¹	
						ha	avd						GYL	Trp				%	m ³ sk			
30	0,1	1	13	R2	B20	10	1	PG ²	Gran Löv Björk	10 10 80	4 3 3	5 5 5		221		Fäbovall Naturvärde-SKS Högörttyp Frisk	Röjning	1	30		2,9	ii,iv ¹

Spec värden: Lövdominans A. Lövdominans F. Naturvärde (SKS) 100 %.

Generellt: Område med gamla fäbodvallar inventerat naturvärdesobjekt av Skogsstyrelsen. Skapa och bevara en öppen lövdominerad skog på gamla inägor.

Drivning: G: Goda (2). Y: Jämn (2). L: Plan mark (1).

31	0,7	1	60	S3	G28	330	231	NS	Gran	100	26	23	32	222	114	Naturvärdesobjekt SKS Fäbovall Lågörttyp Frisk	Föryng avv Återväxtkontroll (F)	3 3	95	258	6,5	i,iv ¹
----	-----	---	----	----	-----	-----	-----	----	------	-----	----	----	----	-----	-----	---------------------------------------------------------	------------------------------------	--------	----	-----	-----	-------------------

Målklass: NS - Naturvårdsmål med skötsel.

Naturvård: Beskrivning: Fd fäbovall. Högre granar på tidigare betesmark. Marken är tämligen bördig. Västra delen, på båda sidorna om vägen, står två st fäbodrar. Området är klassat som Naturvärdesobjekt enl SKS. Mål: En stycke fäbovall med karaktär av ängsmark närmast husen. Gynna lövträd. Åtgärd: Skapa lövdominerad skog i nästa generation. Ljushuggning närmast husen och kontinuerligt hålla efter inväxande gran. I mån av intresse är det också fördelaktigt att slå gräset ngn per år.

Spec värden: Naturvärde (SKS) 100 %.

Drivning: G: Goda (2). Y: Jämn (2). L: Svag lutning (2).

Avdelningsbeskrivning

Skifte: 11

När: 1 = Snarast, 2 = Inom 2-5 år, 3 = Inom 5-10 år, 4 = Inom 10 - 20 år, FF = Förfallen

² PG - Produktionsmål med miljöhänsyn

¹ i = grön kommentar, ii = generell kommentar, iii = åtgärdskommentar, iv = speciella värden

Avd nr	Areal ha (-Avdrag) [Skikt]	Ä g o	Ålder år	Hkl Skikt	SI	Virkesförråd m ³ sk		Mål klass	Trädslag	Med diam cm	Med höjd m	G-yta m ²	Terräng		Beskrivning	Åtgärd Alternativ	N ä r	Uttag inkl tillväxt		Årlig tillväxt m ³ sk per ha	Not ¹	
						ha	avd						GYL	Trp				%	m ³ sk			
32	1,2	1	55	G1	T25	295	354	PG ²	Tall	100	23	20	31	221	74	Smalbladig grästyp Frisk	Gallring	FF	35	124	7,1	
Drivning: G: Goda (2). Y: Jämn (2). L: Plan mark (1).																						
33	0,4	1	90	S1	T23	330	132	PG ²	Tall	58	28	23	17	221	84	Blåbärstyp Frisk	Inventering	3			6,8	iv ¹
Spec värden: Sumpskog 61 %.																						
Utf åtg: 2014 Røjning 0,4 ha																						
Drivning: G: Goda (2). Y: Jämn (2). L: Plan mark (1).																						
34	1,6	1	9	R2	T23	12	19	PG ²	Tall	90	4	4		222	192	Kråkbär-Ljungtyp Frisk	Røjning	3	20		3,2	iv ¹
Spec värden: Sumpskog 7 %.																						
Utf åtg: 2021 Återväxtkontroll 1,9 ha 2017 Plantering 1,6 ha 2200/ha tall 2017 Markberedning 1,6 ha 2014 Föryng avv 1,6 ha																						
Drivning: G: Goda (2). Y: Jämn (2). L: Svag lutning (2).																						
35	1,3	1	25	G1	T23	112	146	PG ²	Tall	85	15	13	20	231	221	Blåbärstyp Frisk	Underv røj f gallring Gallring	1 3	10 35	15 62	6,7	
Drivning: G: Goda (2). Y: Något ojämn (3). L: Plan mark (1).																						
36	0,8	1	40	G1	T24	245	196	PG ²	Tall	50	18	17	15	222	391	Blåbärstyp Frisk	Underv røj f gallring Gallring	1 FF		69	7,8	iii ¹
Åtgärder: Underv røj f gallring: Delvis behov kvar																						
Utf åtg: 2021 Røjning 0,6 ha																						
Drivning: G: Goda (2). Y: Jämn (2). L: Svag lutning (2).																						

Avdelningsbeskrivning

Skifte: 11

När: 1 = Snarast, 2 = Inom 2-5 år, 3 = Inom 5-10 år, 4 = Inom 10 - 20 år, FF = Förfallen

² PG - Produktionsmål med miljöhänsyn

¹ i = grön kommentar, ii = generell kommentar, iii = åtgärdskommentar, iv = speciella värden

Avd nr	Areal ha (-Avdrag) [Skikt]	Ä g o	Ålder år	Hkl Skikt	SI	Virkesförråd m ³ sk		Mål klass	Trädslag		Med diam cm	Med höjd m	G-yta m ²	Terräng		Beskrivning	Åtgärd Alternativ	N ä r	Uttag inkl tillväxt		Årlig tillväxt m ³ sk per ha	Not ¹
						ha	avd		Gyl	Trp				%	m ³ sk							
37	0,2	1	110	S3	G20	250	50	NO	Tall 5 Gran 65 Björk 30	32 18 22	22 20 18	1 18 8	421		Blåbärstyp Fuktig	Ingen åtgärd				5,3	i ¹	
<p>Målklass: NO - Naturvårdsmål, orört.</p> <p>Naturvård: Sumpskog - NVK 4, Visst naturvärde Beskrivning Skog med lövinslag i lämnat fuktstråk, försumpad. Skiktad skog med enstaka gamla senvuxna granar och torrträd. Naturligt bestånd att lämna orört. Mål Bibehållen vattentillgång, fuktighet och skoglig kontinuitet. Åtgärd Ingen åtgärd i beståndet, lämnas för fri utveckling.</p> <p>Drivning: G: Dåliga (4). Y: Jämn (2). L: Plan mark (1).</p>																						
38	0,4	1	40	G1	T23	115	46	PG ²	Tall 65 Gran 35	17 13	15 13	11 5	231		Blåbärstyp Frisk	Underv røj f gallring Gallring	1 3		35	20	5,6	
<p>Drivning: G: Goda (2). Y: Något ojämn (3). L: Plan mark (1).</p>																						
39	3,2	1	6	R2	T22	13	42	PG ²	Tall 60 Gran 20 Björk 20	2 3 1	2 3 1		321	684	Blåbärstyp Frisk	Röjning	3	30		2,1	ii,iii ¹	
<p>Generellt: Lämnade träd i mindre fuktråk fuktstråk</p> <p>Åtgärder: Röjning: Røj bort dålig gran, fd underväxt</p> <p>Utf åtg: 2023 Återväxtkontroll 3,7 ha 2020 Plantering 3,7 ha 2017 Föryng avv 3,7 ha 722 m³sk</p> <p>Drivning: G: Medelgoda (3). Y: Jämn (2). L: Plan mark (1).</p>																						
40	0,7	1	50	G1	T22	175	122	PG ²	Tall 85 Gran 15	17 16	17 16	19 3	322	955	Olikåldrigt Blåbärstyp Frisk	Inventering	3			6,9		
<p>Utf åtg: 2021 Röjning 0,4 ha</p> <p>Drivning: G: Medelgoda (3). Y: Jämn (2). L: Svag lutning (2).</p>																						

Avdelningsbeskrivning

Skifte: 11

När: 1 = Snarast, 2 = Inom 2-5 år, 3 = Inom 5-10 år, 4 = Inom 10 - 20 år, FF = Förfallen

² PG - Produktionsmål med miljöhänsyn

¹ i = grön kommentar, ii = generell kommentar, iii = åtgärdskommentar, iv = speciella värden

Avd nr	Areal ha (-Avdrag) [Skikt]	Ägo	Ålder år	Hkl Skikt	SI	Virkesförråd m ³ sk		Mål klass	Trädslag		Med diam cm	Med höjd m	G-yta m ²	Terräng		Beskrivning	Åtgärd Alternativ	När	Uttag inkl tillväxt		Årlig tillväxt m ³ sk per ha	Not ¹
						ha	avd		Gyl	Trp				%	m ³ sk							
41	0,1	1	85	S3	T18	140	14	NO	Tall 90 Gran 5 Löv 5	21 17 14	15 15 12	17 1 1	421	950	Olikåldrigt Varier diam Kråkbär-Ljungtyp Fuktig	Ingen åtgärd				3,7	i ¹	
<p>Målklass: NO - Naturvårdsmål, orört.</p> <p>Naturvård: Tallskog - NVK 4, Visst naturvärde Beskrivning Tallmyrskog med inslag av gran och björk. Enstaka knotiga gamla tallar. Markvegetationen består av ljung. Skog på fuktig försumpad mark, naturligt bestånd att spara för naturvården. Mål Skoglig kontinuitet med gammal skog på försumpad mark. Ökat inslag av död ved. Åtgärd Ingen åtgärd, lämnas för fri utveckling.</p> <p>Drivning: G: Dåliga (4). Y: Jämn (2). L: Plan mark (1).</p>																						

Generella kommentarer

- Avd 1 - 2** Fynd registrerat i SLU Artdataportalens rödlista = Gullpudra
- Avd 2 - 5** Fynd registrerat i SLU Artdataportalens rödlista = Turkos blåvinge fjäril
R = Riksantikvarieämbetet har registrerat ett område med fångstgropar
- Avd 3 - 10** R = Riksantikvarieämbetet har registrerat ett område med fångstgropar
- Avd 3 - 11** Fynd registrerat i SLU Artdataportalens rödlista = Observation av Lappuggla registrerad här
R = Riksantikvarieämbetet har registrerat ett område med fångstgropar
- Avd 4 - 13** Grupp med äldre tallskog intill SO-rågång
- Avd 6 - 24** Mindre del med ungskog intill väg
- Avd 7 - 26** Fastighetskarta stämmer inte med verkligheten, i plan är skiftet anpassat till uppmärkta rågångar
- Avd 10 - 30** Område med gamla fåbodvallar inventerat naturvärdesobjekt av Skogsstyrelsen.
Skapa och bevara en öppen lövdominerad skog på gamla inägor.
- Avd 11 - 39** Lämnade träd i mindre fuktråk fuktstråk

Åtgärdshistorik, sammanställning

Årtal	Åtgärdsgrupp	Areal, ha	Uttag m ³ sk	Uttag m ³ fub
2013	Avverkning	0,9	0	0
2014	Avverkning	2,2	0	0
2014	Röjning	0,4	0	0
2014	Föryngring	0,9	0	0
2016	Föryngring	0,7	0	0
2017	Avverkning	3,7	722	602
2017	Föryngring	2,2	0	0
2017	Markberedning	1,6	0	0
2018	Röjning	0,9	0	0
2019	Avverkning	2,6	594	495
2019	Röjning	0,9	0	0
2020	Föryngring	3,7	0	0
2021	Röjning	1,0	0	0
2021	Föryngring	5,4	0	0
2022	Gallring	1,6	69	58
2022	Röjning	0,7	0	0
2023	Föryngring	3,7	0	0
2024	Föryngring	2,1	0	0
2025	Föryngring	0,7	0	0
Totalt	Avverkning	9,4	1316	1097
Totalt	Gallring	1,6	69	58
Totalt	Röjning	3,9	0	0
Totalt	Föryngring	19,4	0	0
Totalt	Markberedning	1,6	0	0

Åtgärdshistorik

Skifte/avdelning	Utförd åtgärd	Tidpunkt	Areal ha	Uttag m³sk	Uttag m³fub	Kommentar
1 - 2	Föryng avv	2019	0,5	144	120	
1 - 2	Plantering	2021	0,7			
1 - 2	Återväxtkontroll	2025	0,7			enl ök hjälpplantering 2026
3 - 10	Lövröjning	2018	0,4			
3 - 10	Röjning	2019	0,4			
3 - 11	Föryng avv	2019	1,4	307	256	
3 - 11	Plantering	2021	1,4			
3 - 11	Återväxtkontroll	2024	1,4			
4 - 12	Föryng avv	2019	0,7	143	119	
4 - 12	Plantering	2021	0,7			
4 - 12	Återväxtkontroll	2024	0,7			
4 - 13	Röjning	2018	0,5			
4 - 13	Röjning	2019	0,5			
6 - 18	Gallring	2022	1,3	60	50	Gallringstyp: Låggallring
6 - 20	Röjning	2022	0,7			
6 - 21	Gallring	2022	0,3	9	8	Gallringstyp: Låggallring

Åtgärdshistorik

Skifte/avdelning	Utförd åtgärd	Tidpunkt	Areal ha	Uttag m ³ sk	Uttag m ³ fub	Kommentar
7 - 26	Föryng avv	2013	0,9			
7 - 26	Plantering	2014	0,9			
7 - 26	Återväxtkontroll	2017	0,6			
8 - 27	Föryng avv	2014	0,6			
8 - 27	Plantering	2016	0,7			Hackplanterat 2200pl/ha Tall
8 - 27	Återväxtkontroll	2021	0,7			
11 - 33	Röjning	2014	0,4			
11 - 34	Föryng avv	2014	1,6			
11 - 34	Markberedning	2017	1,6			
11 - 34	Plantering	2017	1,6			2200/ha tall
11 - 34	Återväxtkontroll	2021	1,9			
11 - 36	Röjning	2021	0,6			
11 - 39	Föryng avv	2017	3,7	722	602	
11 - 39	Plantering	2020	3,7			
11 - 39	Återväxtkontroll	2023	3,7			
11 - 40	Röjning	2021	0,4			

Avd 1 - 3

NS

Skogliga data

Areal: 0,4 ha

Ålder: 70 år

Ståndortsindex: B20

Huggningsklass: S3

Virkesförrådet uppgår till 100 m³sk/ha och 40 m³sk totalt.

Trädslagsfördelning: 15% tall 15% gran 50% löv 20% björk

Vattendrag - NVK 3 Påtagligt naturvärde

Beskrivning

Fin bäck/vattendrag med skiktad lövskog. Botten i vattendraget är varierat med sten- och sand partier. Det skapar möjlighet för vattenlevande insekter och fisk. Även flodpärlmussla kan etablera sig här. Det är ett ständigt samspel mellan vatten och strandskogen. Insekter som faller ner från trädens bladverk blir fiskföda, trädens skugga håller vattentemperaturen nere och skogen begränsar tillförsel av slam och övergödande ämnen från omgivningen.

Mål

Håll marken intill bäcken ständigt beskogad och bevara kantzonen/spridningskorridoren intakt.

Åtgärd

Lämnas till fri utveckling.

Avd 2 - 9

NO

Skogliga data

Areal: 0,2 ha

Ålder: 75 år

Ståndortsindex: G22

Huggningsklass: S3

Virkesförrådet uppgår till 245 m³sk/ha och 49 m³sk totalt.

Trädslagsfördelning: 30% tall 50% gran 20% björk

Sumpskog - NVK 3, Påtagligt naturvärde

Beskrivning

Skiktad olikåldrig lövrik blandsumpskog (tall, gran, björk och sälg). Marken försumpad, delar med ytvatten större delen av året. Mossvegetation med sumpmossor och örtrik vegetation, källdrag med gullpudra. Måttlig tillgång av död ved i form av stående torra träd och lågor i olika nedbrytningsstadier, främst av löv. Inslag av enstaka senvuxna granar. Delar av beståndet ingår i våtmarksinventeringen VMI, myrområde med mycket högt naturvärde.

Mål

Bevara området intakt. Jämn fuktighet och tillgång av död ved viktig för många naturvårdsarter.

Åtgärd

Inga åtgärder, gynna den interna dynamiken.

Avd 5 - 15

NO

Skogliga data

Areal: 0,1 ha

Ålder: 100 år

Ståndortsindex: T20

Huggningsklass: S3

Virkesförrådet uppgår till 110 m³sk/ha och 11 m³sk totalt.

Trädslagsfördelning: 60% tall 20% gran 20% björk

Sumpskog - NVK 3, Påtagligt naturvärde

Beskrivning

Skiktad olikåldrig sumpskog (tall, gran, björk och al). Marken försumpad, delar med ytvatten större delen av året.

Mål

Bevara området intakt. Jämn fuktighet och tillgång av död ved viktig för många naturvårdsarter.

Åtgärd

Inga åtgärder, gynna den interna dynamiken.

Kombinerade mål, både produktion och miljö. 35% av arealen avsätts av hänsyn till naturvärden eller andra intressen.

Avd 6 - 16

K

Skogliga data

Areal: 0,1 ha

Ålder: 85 år

Ståndortsindex: G24

Huggningsklass: S1

Virkesförrådet uppgår till 285 m³sk/ha och 29 m³sk totalt.

Trädslagsfördelning: 35% tall 60% gran 5% björk

Granskog - NVK 4, Visst naturvärde

Beskrivning

Skog mellan sjö och väg.

Mål

Bevara en skoglig kontinuitet intill sjö med grova lövträd och den rötade artspecifika döda veden.

Åtgärd

Naturvårdshuggning/plockhuggning

Avd 6 - 17

NO

Skogliga data

Areal: 0,5 ha

Ålder: 200 år

Ståndortsindex: T22

Huggningsklass: S3

Virkesförrådet uppgår till 240 m³sk/ha och 120 m³sk totalt.

Trädslagsfördelning: 100% tall

Tallskog - NVK 3, Påtagligt naturvärde

Beskrivning

Gammal tallskog på brant ås, geologiskt intressant. Beståndets höga ålder gör det intressant område att spara för naturvården. Inslag av enstaka gammal låga, torraka och högstubbe med silverved. Gamla tallar fungerar som "boträd" för fåglar, sällsynta knappåslavar och skalbaggar. När sedan tallen torkar och dör blir den en viktig levnadsplats för ett stort antal hotade arter, grova torrakor och tall-lågor kan sedan finnas kvar i hundratalsår.

Mål

Bevara den gamla tallskogen och skapa mer död ved, tillgång på död ved i olika former bidrar till en större artrikedom.

Åtgärd

Lämnas för fri utveckling.

Naturvårdsmål, orört.

Avd 8 - 28

NO

Skogliga data

Areal: 0,1 ha

Ålder: 70 år

Ståndortsindex: B18

Huggningsklass: S3

Virkesförrådet uppgår till 210 m³sk/ha och 21 m³sk totalt.

Trädslagsfördelning: 5% tall 35% gran 15% löv 45% björk

Granskog - NVK 4, Visst naturvärde

Beskrivning

Skog lämnat vid tidigare avverkning. Marken är försumpad och skogen skiktad. Inslag av lövträd, torrträd, högstubbe. Naturligt att även fortsättningsvis lämna området orört. Stenlagd gammal bro under väg.

Mål

Skog med höga naturvärden.

Åtgärd

Ingen åtgärd.

Naturvårdsmål, orört.

Avd 9 - 29

NO

Skogliga data

Areal: 0,2 ha

Ålder: 95 år

Ståndortsindex: T22

Huggningsklass: S3

Virkesförrådet uppgår till 250 m³sk/ha och 50 m³sk totalt.

Trädslagsfördelning: 50% tall 20% gran 30% löv

Beskrivning: Lövrik barrskog på sumpmark. Avdelningen ligger inom ett område som är klassat som sumpmark enl SKS. Avdelningen är olikåldrig och tämligen gott om död ved. En mindre bäck går genom centrala delen. Skogen växer delvis på sockel. Södra delen övergår mer eller mindre till lågproduktiv mosseskog. Avdelningen ligger inom ett område med höga naturvärden.

Mål: Bevara hydrologin. Skapa kontinuitet på tillgången av död i olika nedbrytningsstadier.

Åtgärd: Ingen åtgärd, fri utveckling.

Avd 10 - 31

NS

Skogliga data

Areal: 0,7 ha Ålder: 60 år
Ståndortsindex: G28 Huggningsklass: S3
Virkesförrådet uppgår till 330 m³sk/ha och 231 m³sk totalt.
Trädslagsfördelning: 100% gran

Beskrivning: Fd fåbovall. Högre granar på tidigare betesmark. Marken är tämligen bördig. Västra delen, på båda sidorna om vägen, står två st fåbodrar. Området är klassat som Naturvärdesobjekt enl SKS.

Mål: En stycke fåbovall med karaktär av ängsmark närmast husen. Gynna lövträd.

Åtgärd: Skapa lövdominerad skog i nästa generation. Ljushuggning närmast husen och kontinuerligt hålla efter inväxande gran. I mån av intresse är det också fördelaktigt att slå gräset ngn per år.

Avd 11 - 37

NO

Skogliga data

Areal: 0,2 ha Ålder: 110 år
Ståndortsindex: G20 Huggningsklass: S3
Virkesförrådet uppgår till 250 m³sk/ha och 50 m³sk totalt.
Trädslagsfördelning: 5% tall 65% gran 30% björk

Sumpskog - NVK 4, Visst naturvärde

Beskrivning

Skog med lövinslag i lämnat fuktstråk, försumpad. Skiktad skog med enstaka gamla senvuxna granar och torrträd. Naturligt bestånd att lämna orört.

Mål

Bibehållen vattentillgång, fuktighet och skoglig kontinuitet.

Åtgärd

Ingen åtgärd i beståndet, lämnas för fri utveckling.

Avd 11 - 41

NO

Skogliga data

Areal: 0,1 ha

Ålder: 85 år

Ståndortsindex: T18

Huggningsklass: S3

Virkesförrådet uppgår till 140 m³sk/ha och 14 m³sk totalt.

Trädslagsfördelning: 90% tall 5% gran 5% löv

Tallskog - NVK 4, Visst naturvärde

Beskrivning

Tallmyrskog med inslag av gran och björk. Enstaka knotiga gamla tallar. Markvegetationen består av ljung. Skog på fuktig försumpad mark, naturligt bestånd att spara för naturvården.

Mål

Skoglig kontinuitet med gammal skog på försumpad mark. Ökat inslag av död ved.

Åtgärd

Ingen åtgärd, lämnas för fri utveckling.

Kolbalans

Produktiv skogsmark

Areal på vilken kolförrådet beräknas

ha
24,4

Kolbindning

Inbunden mängd kol för perioden 2026-01-01 + 10 år beräknad med hänsyn till föreslagna åtgärder

ton/ha/år
2,54

Totalt kolförråd

ton
Köl 2 530
Koldioxid CO₂e 9 271

Kolförråd, ton/ha	2026	2036
Barr/löv	1,0	1,2
Grenar	7,3	11,0
Stamved	30,2	40,5
Stubbar och rötter	13,9	20,6
Förna och markbundet kol	51,3	55,8
	103,7	129,1

Scenarion, ton kol/ha	Enlig plan	Lägre alternativ	Högre alternativ
Förnyngsringssavverkning	-4,0	-4,0	-4,0
Avverkning ÖF	0,0	0,0	0,0
Gallring	-9,0	-9,0	-9,0
Röjning	-1,7	-1,7	-1,7
	-14,7	-14,7	-14,7

Totalt kolförråd, ton/ha

