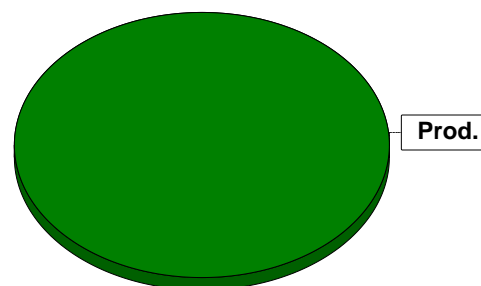


Sammanställning över fastigheten

Arealer

	hektar	%
Produktiv skogsmark	72,5	100
Myr/kärr/mosse	0,1	<1
Berg/Hällmark	0,1	<1
Inäga/åker	0,0	<1
Väg och kraftledning (linjeavdrag)	0,3	<1
Annat	0,0	<1
<hr/>		
Summa landareal	73,0	
Vatten	0,0	



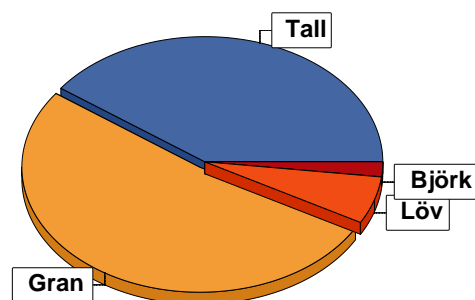
Virkesförråd

	m ³ sk	%	ha
Totalt			
Tall	4090	40	30,5
Gran	5212	52	32,4
Löv	562	6	7,4
Björk	238	2	2,2

Medeltal

m³sk per hektar
139

m³sk
10102



Bonitet

Fastighetens medelbonitet är beräknad till

m³sk per ha
7,1

Tillväxt

Tillväxt för perioden 2025-10-15 + 10 år beräknad med hänsyn till föreslagna åtgärder

m³sk per år
422

Avverkningsförslag

Förnygringsavverkning

Gallring

Naturvårdande skötsel

Totalt under perioden

m³sk
1135
996
22
2153

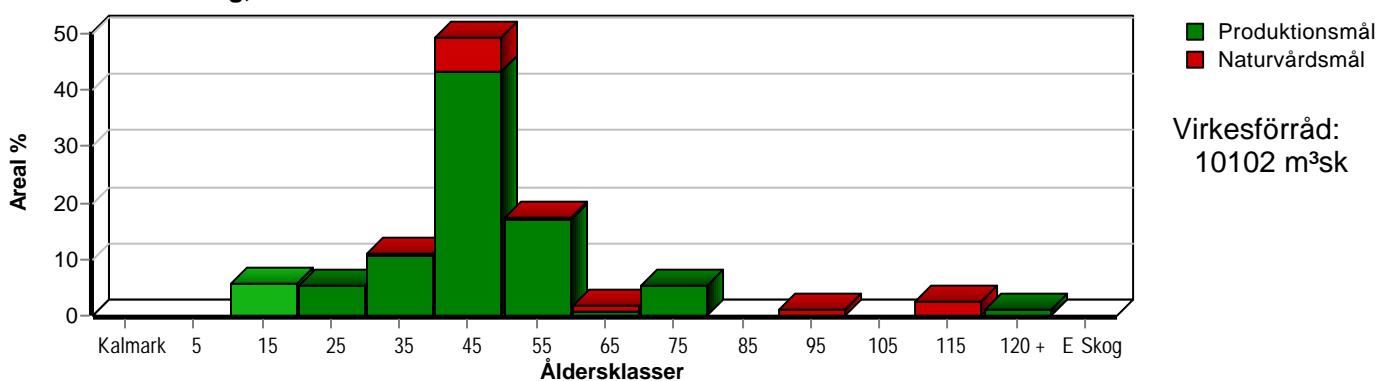
Förväntad tillväxt första växtsäsongen

m³sk
443
m³sk per ha
6,1

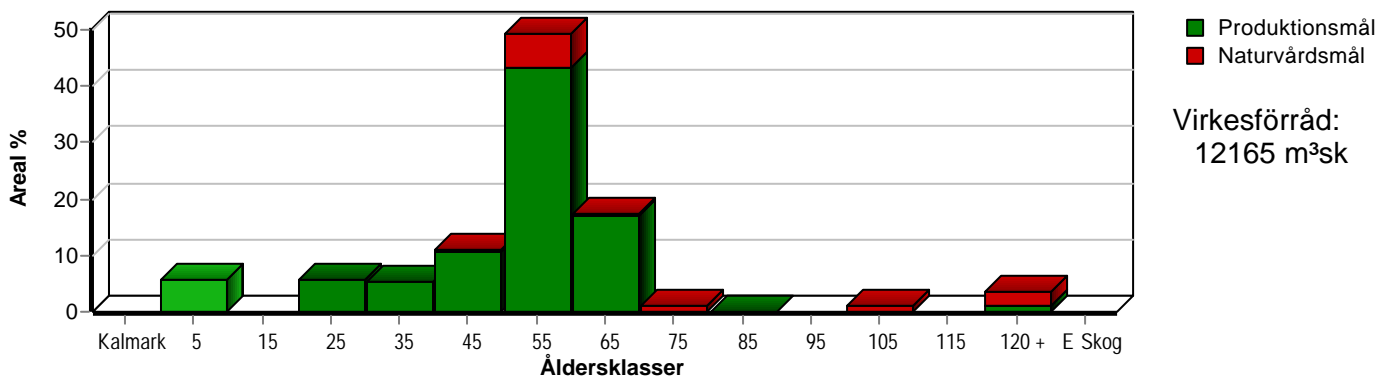
Skogens fördelning på åldersklasser

Åldersklass	Areal		Virkesförråd					
	ha	%	Totalt m ³ sk	m ³ sk /ha	Gran %	Tall %	Löv %	Björk %
Kalmark								
- 9 år								
10 - 19	4,1	6	123	30	50		50	
20 - 29	3,9	5	162	42	69	10	21	
30 - 39	8,0	11	994	124	32	65	2	1
40 - 49	35,7	49	4834	135	42	51	2	4
50 - 59	12,5	17	2377	190	77	16	7	
60 - 69	1,2	2	234	195	65	8	27	
70 - 79	3,8	5	930	245	65	35		
80 - 89								
90 - 99	0,7	1	45	64	17	50	12	21
100 - 109								
110 - 119	1,8	2	283	157	25	39	36	
120 +	0,8	1	120	150	15	70	15	
Lågprodkog(E) ÖF/Skikt								
Summa/Medel	72,5	100	10102	139	52	40	6	2

Arefördelning, aktuell



Arefördelning, om 10 år (föresatt att föreslagna åtgärder utförs)



Aktuell andel kalmare och skog yngre än 20 år är 6 % (4,1 ha) och om 10 år (föresatt att föreslagna åtgärder utförs) 6 % (4,1 ha).

Skogens fördelning på huggningsklasser

Huggningsklass	Areal		Virkesförråd					
	ha	%	Totalt m ³ sk	m ³ sk /ha	Gran %	Tall %	Löv %	Björk %
Kalmark K1								
K2								
Röjningsskog R1								
R2	12,8	18	432	34	41	19	39	1
Gallringsskog G1	48,9	67	7523	154	50	45	2	3
G2								
Föryngrings- avverknings- skog S1	6,1	8	1554	255	73	24	4	
S2								
S3	4,7	6	593	126	23	39	35	3
Lågproducer- ande skog E1								
E2								
E3								
Överstånd/Skikt								
Summa/Medel	72,5	100	10102	139	52	40	6	2

Kalmark

- K1 Obehandlad kalmark**
Mark där åtgärd(er) behövs för att erhålla tillfredsställande föryngring.
- K2 Behandlad kalmark**
Mark som fullständigt behandlats med återväxt-åtgärder men där föryngringen inte säkerställts.

Röjningsskog

- R1 Plantskog**
Säkerställd föryngring upp till 1,3 m medelhöjd.
- R2 Ungskog**
Skog som är över 1,3 m och som i utvecklings-hänseende motsvarar röjningsskog.

Gallringsskog

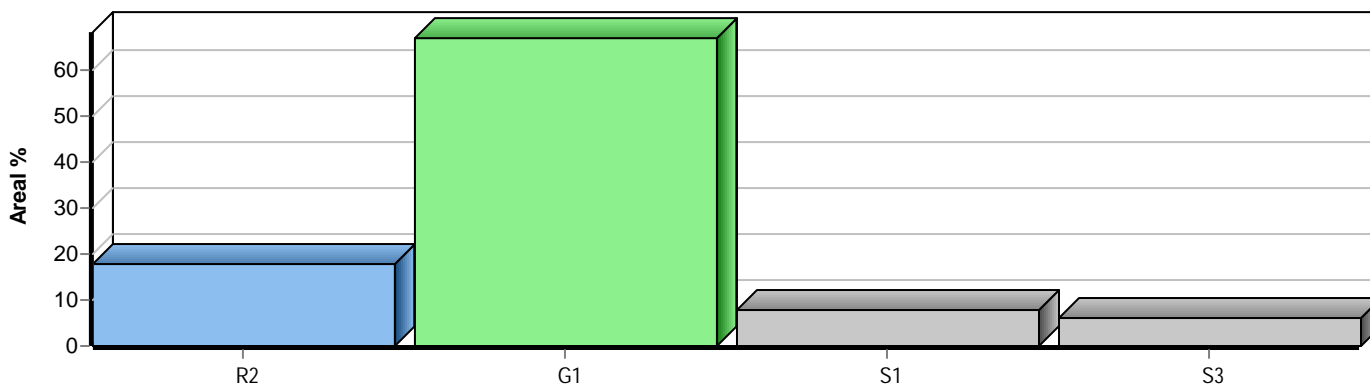
- G1 Normal gallringsskog**
Skog som är yngre än skyddsåldern (lägsta ålder för föryngringsavverkning).
- G2 Äldre gallringsskog**
Skog som uppnått skyddsåldern och där nästa lämpliga åtgärd normalt är gallring.

Föryngringsavverkningsskog

- S1 Skog som kan föryngringsavverkas**
Normalt föreslås ingen avverkningsåtgärd under planperioden.
- S2 Skog som är mogen att föryngringsavverkas**
Normalt infaller en avverkningsåtgärd under planperioden.
- S3 Skog i föryngringsbar ålder**
Föryngringsavverkning bör dock inte utföras.

Lågproducerande skog

- E1 Restskog**
Skog som lämnats efter avverkning eller som uppkommit på grund av skada.
- E2 Gles skog**
Gles skog eller skog av ett för marken olämpligt träslag.
- E3 Skog av hagmarkskaraktär**
Gles skog av hagmarkskaraktär.

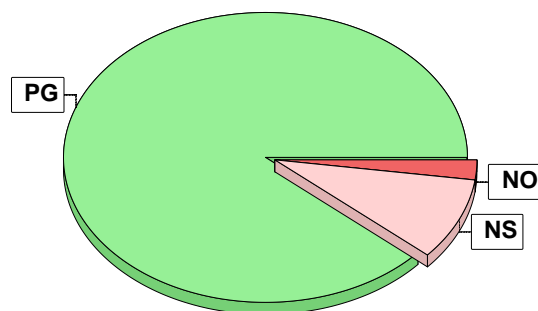


Skogens fördelning på målklasser

Målklass	Areal		Virkesförråd		Tillväxt		Antal avd
	ha	%	m ³ sk	%	m ³ sk	%	
PG	64,3	88,7	9512	94,2	4056	96,2	26
PF - produktion							0
PF - naturvård							0
NS	6,7	9,2	515	5,1	130	3,1	5
NO	1,5	2,1	75	0,7	30	0,7	5
Summa	72,5	100,0	10102	100,0	4216	100,0	36

Impediment

	ha	%
Myr	0,1	<1
Berg	0,1	<1



Målklasser

Målklasserna ger information om skogens brukning. Klasserna har följande innebörd:

PG Produktionsmål med miljöhänsyn

I avdelningar med låga naturvärden där produktionsmålet styr skötseln. Miljöhänsyn tas genom att hänsynsytor, trädgrupper, evighetsträd och buskar mm lämnas. Miljöhänsyn motsvarar högst ca 10 % av avdelningens produktiva skogsmarksareal.

PF Produktionsmål med förstärkt miljöhänsyn

I avdelningar med låga/vissa naturvärden förenas produktionsmålet med en förstärkt miljöhänsyn. Produktionsmålet styr huvudinriktningen av skötseln, medan naturvårdsmålet dominerar i vissa delar av avdelningen. Förhållandet mellan målen anges som procentsatser av avdelningens produktiva skogsmarksareal. Förstärkt miljöhänsyn innebär att mer än 10 % av avdelningens produktiva skogsmarksareal utgörs av naturhänsyn. Naturvårdsmålet kan i vissa fall överstiga 50 % av avdelningens produktiva skogsmarksareal.

NS Naturvårdsmål med skötsel

I avdelningar med höga naturvärden där återkommande skötsel är nödvändig för att bibehålla områdets naturvärden samt avdelningar med förutsättningar att återskapa dessa naturvärden. Naturvårdsmålet styr skötseln som endast utförs när det är motiverat av naturvårdsskäl.

NO Naturvårdsmål, orört

I avdelningar med höga naturvärden där fri utveckling är nödvändig för att bibehålla områdets naturvärden samt avdelningar med förutsättningar att återskapa dessa naturvärden. Naturvårdsmålet styr genom att området lämnas för fri utveckling. Ibland kan dock ett nyskapande av död ved vara nödvändig för att påskynda utvecklingen av höga naturvärden.

Avverkning och tillväxt

Avverkning

I redovisad avverkningsvolym ingår 5 års tillväxt för avverkningar med angelägenhetsgrad 2 och 3.

I begreppet löv ingår alla lövträdsarter.

Åldersklass	Gallring				Förnygringsavverkning				Naturvårdande skötsel			
	ha	Barr m ³ sk	Löv m ³ sk	Totalt m ³ sk	ha	Barr m ³ sk	Löv m ³ sk	Totalt m ³ sk	ha	Barr m ³ sk	Löv m ³ sk	Totalt m ³ sk
Kalmark												
- 9 år												
10 - 19												
20 - 29	3,9	73	20	93								
30 - 39	6,5	267		267								
40 - 49	14,5	563	52	615								
50 - 59												
60 - 69					0,4	138	7	145	0,8	10	12	22
70 - 79					3,7	990		990				
80 - 89												
90 - 99												
100 - 109												
110 - 119												
120 +	0,8	18	3	21								
Lågprodskog(E) ÖF/Skikt												
Grundförslag	25,7	921	75	996	4,1	1128	7	1135	0,8	10	12	22
Högre alt.				996				1135				45
Lägre alt.				996				1135				23

Total avverkning	- högre alt.	- lägre alt.	m³sk/ha efter 10 år	- högre alt.	- lägre alt.
2 153	2 176	2 154	168	167	168

Tillväxt

I sammanställningen redovisas tillväxt under perioden samt areal och virkesförråd efter 10 år.

Observera att såväl tillväxt som areal och virkesförråd om 10 år förutsätter att föreslagna åtgärder utförs

Åldersklass	Tillväxt			Areal och virkesförråd efter 10 år		
	Barr m ³ sk	Löv m ³ sk	Totalt m ³ sk	ha	m ³ sk	m ³ sk/ha
Kalmark						
- 9 år				4,1		
10 - 19	110	110	220			
20 - 29	154	42	196	4,1	342	83
30 - 39	468	16	484	3,9	264	68
40 - 49	1914	132	2046	8,0	1211	151
50 - 59	931	68	999	35,7	6265	175
60 - 69	30	10	40	12,5	3376	270
70 - 79	154		154	0,8	96	120
80 - 89				0,1	25	250
90 - 99	7	3	10			
100 - 109				0,7	56	80
110 - 119	34	18	52			
120 +	13	2	15	2,6	450	173
Lågprodskog(E) ÖF/Skikt					80	
Summa	3815	401	4216	72,5	12165	168

Åtgärdsöversikt

Samtliga avdelningar där åtgärder är föreslagna finns här uppräknade.

Angelägenhetsgrad: FF = Förfallen, 1 = Snarast, 2 = Inom 2-5 år, 3 = Inom 5-10 år, 4 = Inom 10 - 20 år

Åtgärd (F) = Följd (A) = Alternativ	Ang	Avdelning	Prod areal ha	Ålder år	Stånd- orts- index	Volym m ³ sk /ha	Uttag m ³ sk inkl tillv	Utförs år	Anteckning
Naturvårdshuggning	FF	39	0,8	63	B18	127	23	2017	
Blädning	FF	48	0,8	128	T16	150	21	2019	
Naturvårdshuggning (A)	FF	68	0,5	118	G18	252	(23)	2019	
Gallring	1	51	2,9	45	T21	104	90		
Gallring	1	55	5,5	33	T26	136	224		
Röjning	1	69	0,5	38	B16	59	0		
Föryng avv	2	63	3,7	71	G26	246	990		
Gallring	2	41	0,5	46	T24	147	22		
Gallring	2	46	2,0	43	T24	115	71		
Gallring	2	47	1,0	35	T24	111	43		
Gallring	2	52	7,0	49	T26	136	345		
Gallring	2	56	2,1	43	T24	110	86		
Röjning	2	61	4,1	16	G28	30	0		
Plantering (F)	2	63	3,7	71	G26	246	0		
Markberedning (F)	2	63	3,7	71	G26	246	0		
Föryng avv	3	42	0,4	60	G30	330	145		
Gallring	3	60	2,9	20	G28	40	68		
Gallring	3	65	1,0	23	G28	46	25		
Plantering (F)	3	42	0,4	60	G30	330	0		
Markberedning (F)	3	42	0,4	60	G30	330	0		

Avdelningsbeskrivning

Skifte: 0

När: 1 = Snarast, 2 = Inom 2-5 år, 3 = Inom 5-10 år, i = grön kommentar, ii = generell kommentar, 4 = Inom 10 - 20 år, FF = Förfallen
iii = åtgärdskommentar, iv = speciella värden ¹

Avd nr	Areal ha (-avdrag) [skikt]	Ålder år	Hkl (Skikt)	SI	Virkesförråd		Mål klass	Trädslag		Med diam cm	Beskrivning	Åtgärd Alternativ	När	Uttag inkl tillväxt		Årlig tillväxt m ³ sk/ha	Not ¹
					ha	avd		%	m ³ sk								
35	0,4	98	S3	T14	64	26	NS,b	Tall 50 Gran 30 Löv 20	20		Senvuxna gran Olikåldrigt Ojämnt Fuktig (3)	Ingen åtgärd				1,6	i
36	9,2	51	G1	G28	187	1720	PG	Tall 20 Gran 75 Löv 5	20		Något olikåldrig Frisk (2)	Ingen åtgärd				8,0	
37	0,3	48	S3	B16	51	15	NO,s	Tall 40 Björk 60	13		Försumpat Död ved Blöt (4)	Ingen åtgärd				2,4	i
38	2,0 (-0,1)L	53	S1	G32	259	492	PG	Tall 5 Gran 85 Löv 10	28		Frisk (2)	Ingen åtgärd				10,2	
39	0,8	63	S3	B18	127	102	NS,b	Tall 5 Gran 40 Löv 55	18		Nyckelbiotop Västra delen Olikåldrigt Åtgärd bara i samråd Fuktig (3)	Naturvårdshuggning	2017	30	23	2,0	i
40	0,4	50	G1	G28	166	66	PG	Gran 100	21		Frisk (2)	Ingen åtgärd				7,6	
41	0,5	46	G1	T24	147	74	PG	Tall 75 Gran 25	19		Frisk (2)	Gallring	2	25	22	5,8	
42	0,4	60	S1	G30	330	132	PG	Tall 10 Gran 85 Löv 5	29		Norra sida brant Delvis yngre Frisk (2)	Föryng avv Markberedning (F) Plantering (F)	3 3 3	95	145	5,9	

Avdelningsbeskrivning

Skifte: 0

När: 1 = Snarast, 2 = Inom 2-5 år, 3 = Inom 5-10 år, i = grön kommentar, ii = generell kommentar, 4 = Inom 10 - 20 år, FF = Förfallen
iii = åtgärdskommentar, iv = speciella värden ¹

Avd nr	Areal ha (-avdrag) [skikt]	Ålder år	Hkl (Skikt)	SI	Virkesförråd		Mål klass	Trädslag		Med diam cm	Beskrivning	Åtgärd Alternativ	När	Uttag inkl tillväxt		Årlig tillväxt m ³ sk/ha	Not ¹
					ha	avd								%	m ³ sk		
43	1,3	118	S3	T16	121	157	NS,b	Tall 70 Gran 5 Löv 25	28	Olikåldrigt Varier fukt Fuktig (3)	Ingen åtgärd					2,3	i
44	0,7	38	G1	G27	143	100	PG	Tall 30 Gran 65 Björk 5	15	Ojämnt Frisk (2)	Ingen åtgärd					8,2	
45	3,7	48	R2	B16	28	104	NS,s	Tall 50 Löv 50		Försumpad område Olikåldrigt Luckigt Ojämnt Blöt (4)	Ingen åtgärd					1,5	i
46	2,0	43	G1	T24	115	230	PG	Tall 80 Gran 20	17	Mest berbundet Frisk (2)	Gallring	2	25	71	5,1		
47	1,0	35	G1	T24	111	111	PG	Tall 80 Gran 20	14	Ojämnt Frisk (2)	Gallring	2	30	43	5,7		
48	0,8	128	S3	T16	150	120	PG	Tall 70 Gran 15 Löv 15	29	Delvis torvmark Delvis bergbundet Olikåldrigt Varier fukt Frisk (2)	Blädning	2019	20	21	2,0		
49	9,1 (-0,1)L	48	G1	G28	191	1719	PG	Tall 45 Gran 55	21	Varier bonitet Varier förråd Kuperat Frisk (2)	Ingen åtgärd					8,5	

Avdelningsbeskrivning

Skifte: 0

När: 1 = Snarast, 2 = Inom 2-5 år, 3 = Inom 5-10 år, i = grön kommentar, ii = generell kommentar, 4 = Inom 10 - 20 år, FF = Förfallen
iii = åtgärdskommentar, iv = speciella värden ¹

Avd nr	Areal ha (-avdrag) [skikt]	Ålder år	Hkl (Skikt)	SI	Virkesförråd		Mål klass	Trädslag		Med diam cm	Beskrivning	Åtgärd Alternativ	När	Uttag inkl tillväxt		Årlig tillväxt m ³ sk/ha	Not ¹
					ha	avd								%	m ³ sk		
50	2,7	48	G1	T24	137	370	PG	Tall 55 Gran 45	20	Frisk (2)	Ingen åtgärd					5,9	
51	2,9	45	G1	T21	104	302	PG	Tall 100	13	Något olikåldrig (32-Frisk (2)	Gallring	1	30	90		3,8	
52	7,0	49	G1	T26	136	952	PG	Tall 45 Gran 40 Björk 15	20	Delvis bergbundet Frisk (2)	Gallring	2	30	345		5,1	
53	0,4 (-0,1)2	38	R2	T14	18	5	NO,s	Tall 60 Björk 40		Blöt (4) Avdrag: myr	Ingen åtgärd					1,2	i
54	0,7	50	G1	T21	102	71	PG	Tall 5 Gran 85 Björk 10	18	Frisk (2)	Ingen åtgärd					4,4	
55	5,5	33	G1	T26	136	748	PG	Tall 70 Gran 30	14	Varier bonitet Varier fukt Frisk (2)	Gallring	1	30	224		6,3	
56	2,1	43	G1	T24	110	231	PG	Tall 65 Gran 35	17	Bergbundet Frisk (2)	Gallring	2	30	86		4,9	
57	3,5	48	G1	T24	117	410	PG	Tall 75 Gran 10 Björk 15	19	Något olikåldrig Frisk (2)	Ingen åtgärd					5,1	
58	0,3	48	R2	T14	28	8	NO,s	Tall 70 Gran 10 Björk 20		Försumpat Olikåldrigt Ojämnt Blöt (4)	Ingen åtgärd					1,5	i

Avdelningsbeskrivning

Skifte: 0

När: 1 = Snarast, 2 = Inom 2-5 år, 3 = Inom 5-10 år, i = grön kommentar, ii = generell kommentar, 4 = Inom 10 - 20 år, FF = Förfallen
iii = åtgärdskommentar, iv = speciella värden ¹

Avd nr	Areal ha (-avdrag) [skikt]	Ålder år	Hkl (Skikt)	SI	Virkesförråd		Mål klass	Trädslag		Med diam cm	Beskrivning	Åtgärd Alternativ	När	Uttag inkl tillväxt		Årlig tillväxt m ³ sk/ha	Not ¹
					ha	avd		%	m ³ sk								
59	0,5	49	G1	G31	251	126	PG	Gran 90 Löv 10	21	Östra sida brant Frisk (2)	Ingen åtgärd					10,5	
60	2,9	20	R2	G28	40	116	PG	Tall 10 Gran 70 Löv 20		Något olikåldrig Frisk (2)	Gallring	3	35	68		5,1	
61	4,1	16	R2	G28	30	123	PG	Gran 50 Löv 50		Något olikåldrig Ojämnt Frisk (2)	Röjning	2				5,4	
62	0,3	98	S3	T16	63	19	NO,b	Tall 50 Björk 50	26	Torvmark	Ingen åtgärd					1,4	i
63	3,7	71	S1	G26	246	910	PG	Tall 35 Gran 65	28	Varier bonitet Ojämnt Frisk (2)	Föryng avv Markberedning (F) Plantering (F)	2 2 2	95	990		4,0	
64	0,4	46	G1	G26	212	85	PG	Tall 10 Gran 90	15	Frisk (2)	Ingen åtgärd					9,2	
65	1,0	23	R2	G28	46	46	PG	Tall 10 Gran 65 Löv 25		Ojämnt Varier bonitet Löv mest mindre Frisk (2)	Gallring	3	35	25		4,9	
66	0,1	73	S1	T21	195	20	PG	Tall 50 Gran 50	21	Bergbundet Frisk (2)	Ingen åtgärd					5,1	

Avdelningsbeskrivning

Skifte: 0

När: 1 = Snarast, 2 = Inom 2-5 år, 3 = Inom 5-10 år, i = grön kommentar, ii = generell kommentar, 4 = Inom 10 - 20 år, FF = Förfallen
iii = åtgärdskommentar, iv = speciella värden ¹

Avd nr	Areal ha (-avdrag) [skikt]	Ålder år	Hkl (Skikt)	SI	Virkesförråd		Mål klass	Trädslag	Med diam cm	Beskrivning	Åtgärd Alternativ	När	Uttag inkl tillväxt		Årlig tillväxt m ³ sk/ha	Not ¹
					ha	avd							%	m ³ sk		
67	0,3	53	S3	B16	94	28	NO,b	Tall 5 Gran 5 Löv 90	13	Nyckelbiotop Olikåldrigt Ojämnt Blöt (4)	Ingen åtgärd				3,5	i
68	0,5	118	S3	G18	252	126	NS,b	Gran 50 Löv 50	22	Fuktig (3)	Ingen åtgärd Naturvårdshuggning (A)	2019	20	23	4,4	i
69	0,5	38	R2	B16	59	30	PG	Tall 15 Gran 15 Löv 70		Delvis försumpat Olikåldrigt, ojämnt Framtida lövdominans Undvik ingrepp i de Fuktig (3)	Röjning	1			3,4	
70	1,0 (-0,2)3L	46	G1	G30	260	208	PG	Tall 5 Gran 80 Löv 15	22	Delvis brant Frisk (2) Avdrag: berg	Ingen åtgärd				10,8	