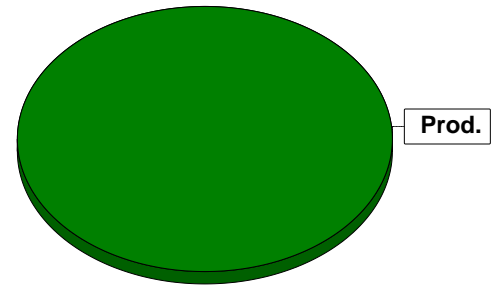


# Sammanställning över fastigheten

## Arealer

	hektar	%
Produktiv skogsmark	10,1	99
Myr/kärr/mosse	0,0	<1
Berg/Hällmark	0,0	<1
Inäga/åker	0,0	<1
Väg och kraftledning (linjeavdrag)	0,1	1
Annat	0,0	<1
<hr/>		
Summa landareal	10,2	
Vatten	0,0	



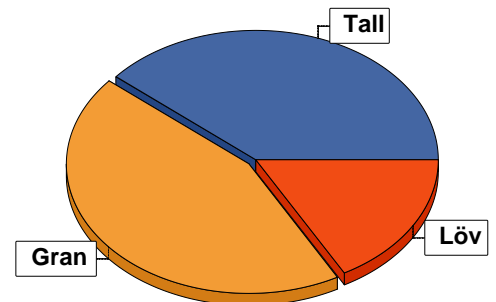
## Virkesförråd

	m³sk	%	ha
Totalt			
Tall	1212	39	4,9
Gran	1353	44	3,0
Löv	524	17	2,2

m³sk	3089
------	------

### Medeltal

m³sk per hektar	306
-----------------	-----



## Bonitet

Fastighetens medelbonitet är beräknad till

m³sk per ha	8,1
-------------	-----

## Tillväxt

Tillväxt för perioden 2026-05-12 + 10 år beräknad med hänsyn till föreslagna åtgärder

m³sk per år	54
-------------	----

## Avverkningsförslag

	m³sk
Föryngringsavverkning	1103
Gallring	58
Totalt under perioden	1161

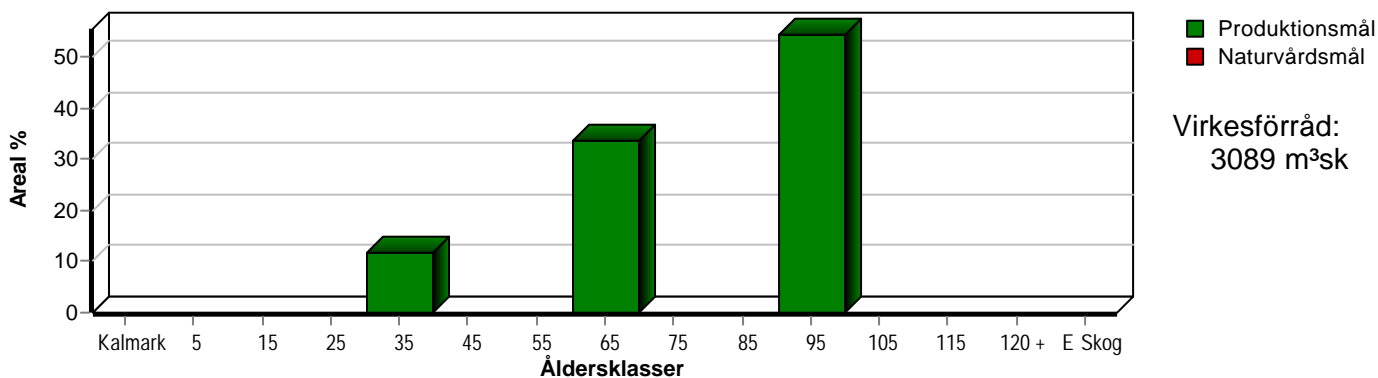
Förväntad tillväxt första växtsäsongen

m³sk	81
m³sk per ha	8,0

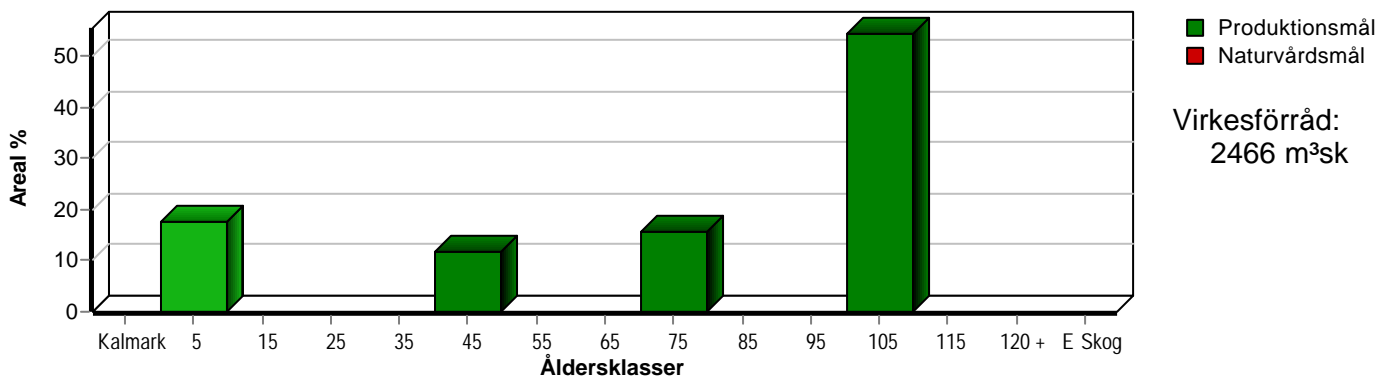
# Skogens fördelning på åldersklasser

Åldersklass	Areal		Virkesförråd				
	ha	%	Totalt m <sup>3</sup> sk	m <sup>3</sup> sk /ha	Gran %	Tall %	Löv %
<b>Kalmark</b>							
- 9 år							
10 - 19							
20 - 29							
30 - 39	1,2	12	192	160	100		
40 - 49							
50 - 59							
60 - 69	3,4	34	1467	431	79	8	13
70 - 79							
80 - 89							
90 - 99	5,5	54	1430	260		76	24
100 - 109							
110 - 119							
120 +							
Lågproduktkog(E) ÖF/Skikt							
<b>Summa/Medel</b>	<b>10,1</b>	<b>100</b>	<b>3089</b>	<b>306</b>	<b>44</b>	<b>39</b>	<b>17</b>

Arefördelning, aktuell



Arefördelning, om 10 år (föresatt att föreslagna åtgärder utförs)



# Skogens fördelning på huggningsklasser

Huggningsklass	Areal		Virkesförråd				
	ha	%	Totalt m <sup>3</sup> sk	m <sup>3</sup> sk /ha	Gran %	Tall %	Löv %
<b>Kalmark</b> K1							
K2							
<b>Röjningsskog</b> R1							
R2							
<b>Gallringsskog</b> G1	1,6	16	234	146	82	18	
G2							
<b>Föryngrings- avverknings- skog</b> S1	6,7	66	1694	253		69	31
S2	1,8	18	1161	645	100		
S3							
<b>Lågproducer- ande skog</b> E1							
E2							
E3							
<b>Överstånd/Skikt</b>							
<b>Summa/Medel</b>	10,1	100	3089	306	44	39	17

## Kalmark

- K1 Obehandlad kalmark**  
Mark där åtgärd(er) behövs för att erhålla tillfredsställande föryngring.
- K2 Behandlad kalmark**  
Mark som fullständigt behandlats med återväxt-åtgärder men där föryngringen inte säkerställts.

## Röjningsskog

- R1 Plantskog**  
Säkerställd föryngring upp till 1,3 m medelhöjd.
- R2 Ungskog**  
Skog som är över 1,3 m och som i utvecklings-hänseende motsvarar röjningsskog.

## Gallringsskog

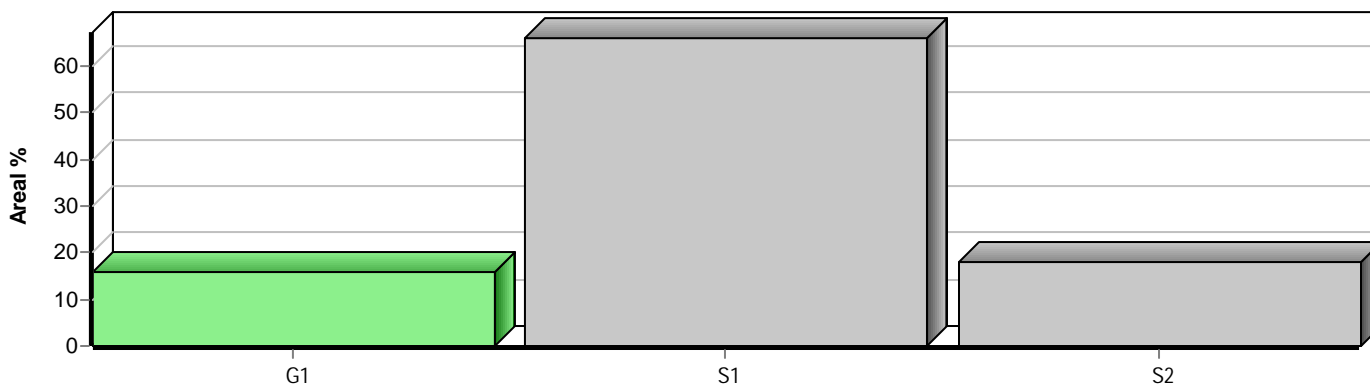
- G1 Normal gallringsskog**  
Skog som är yngre än skyddsåldern (lägsta ålder för föryngringsavverkning).
- G2 Äldre gallringsskog**  
Skog som uppnått skyddsåldern och där nästa lämpliga åtgärd normalt är gallring.

## Föryngringsavverkningsskog

- S1 Skog som kan föryngringsavverkas**  
Normalt föreslås ingen avverkningsåtgärd under planperioden.
- S2 Skog som är mogen att föryngringsavverkas**  
Normalt infaller en avverkningsåtgärd under planperioden.
- S3 Skog i föryngringsbar ålder**  
Föryngringsavverkning bör dock inte utföras.

## Lågproducerande skog

- E1 Restskog**  
Skog som lämnats efter avverkning eller som uppkommit på grund av skada.
- E2 Gles skog**  
Gles skog eller skog av ett för marken olämpligt träslag.
- E3 Skog av hagmarkskaraktär**  
Gles skog av hagmarkskaraktär.



# Avverkning och tillväxt

## Avverkning

I redovisad avverkningsvolym ingår 5 års tillväxt för avverkningar med angelägenhetsgrad 2 och 3.

I begreppet löv ingår alla lövträdsarter.

Åldersklass	Gallring			Förnygringsavverkning				
	ha	Barr m³sk	Löv m³sk	Totalt m³sk	ha	Barr m³sk	Löv m³sk	Totalt m³sk
<b>Kalmark</b>								
- 9 år								
10 - 19								
20 - 29								
30 - 39	1,2	58		58				
40 - 49								
50 - 59								
60 - 69					1,8	1103		1103
70 - 79								
80 - 89								
90 - 99								
100 - 109								
110 - 119								
120 +								
Lågprodskog(E) ÖF/Skikt								
Grundförslag	1,2	58		58	1,8	1103		1103
Högre alt.				58				2517
Lägre alt.				58				1103

<b>Total avverkning</b>	<b>- högre alt.</b>	<b>- lägre alt.</b>	<b>m³sk/ha efter 10 år</b>	<b>- högre alt.</b>	<b>- lägre alt.</b>
1 161	2 575	1 161	244	93	244

## Tillväxt

I sammanställningen redovisas tillväxt under perioden samt areal och virkesförråd efter 10 år.

Observera att såväl tillväxt som areal och virkesförråd om 10 år förutsätter att föreslagna åtgärder utförs

Åldersklass	Tillväxt			Areal och virkesförråd efter 10 år		
	Barr m³sk	Löv m³sk	Totalt m³sk	ha	m³sk	m³sk/ha
<b>Kalmark</b>						
- 9 år				1,8		
10 - 19						
20 - 29						
30 - 39	109		109			
40 - 49				1,2	243	203
50 - 59						
60 - 69	83	61	144			
70 - 79				1,6	409	256
80 - 89						
90 - 99	217	68	285			
100 - 109				5,5	1715	312
110 - 119						
120 +						
Lågprodskog(E) ÖF/Skikt					99	
<b>Summa</b>	409	129	538	10,1	2466	244

# Åtgärdsöversikt

Samtliga avdelningar där åtgärder är föreslagna finns här uppräknade.

Angelägenhetsgrad: FF = Förfallen, 1 = Snarast, 2 = Inom 2-5 år, 3 = Inom 5-10 år, 4 = Inom 10 - 20 år

Åtgärd (F) = Följd (A) = Alternativ	Ang	Avdelning	Prod areal ha	Ålder år	Stånd- orts- index	Volym m <sup>3</sup> sk /ha	Uttag m <sup>3</sup> sk inkl tillv	Utförs år	Anteckning
Föryng avv	1	3	1,8	65	G36	645	1103		
Gallring	1	2	1,2	30	G32	160	58		
Plantering (F)	1	3	1,8	65	G36	645	0		
Markberedning (F)	1	3	1,8	65	G36	645	0		
Föryng avv (A)	3	1	1,5	95	T26	300	(445)		
Föryng avv (A)	3	5	4,0	95	T24	245	(970)		
Röjning	3	3	1,8	65	G36	645	0		

# Avdelningsbeskrivning

Skifte: 0

När: 1 = Snarast, 2 = Inom 2-5 år, 3 = Inom 5-10 år, i = grön kommentar, ii = generell kommentar, 4 = Inom 10 - 20 år, FF = Förfallen  
iii = åtgärdskommentar, iv = speciella värden <sup>1</sup>

Avd nr	Areal ha (-avdrag) [skikt]	Ålder år	Hkl (Skikt)	SI	Virkesförråd		Mål klass	Trädslag		Med diam cm	Beskrivning	Åtgärd Alternativ	När	Uttag inkl tillväxt		Årlig tillväxt m <sup>3</sup> sk/ha	Not <sup>1</sup>
					ha	avd		%	m <sup>3</sup> sk								
1	1,6 (-0,1)L	95	S1	T26	300	450	PG	Tall Löv	90 10	40	Olikåldrigt Frisk	Ingen åtgärd Föryng avv (A)	3	90	445	5,9	
2	1,2	30	G1	G32	160	192	PG	Gran	100	14	Fd inäga Frisk	Gallring	1	30	58	9,1	
3	1,8	65	S2	G36	645	1161	PG	Gran	100	39	Överslutet Frisk	Föryng avv Markberedning (F) Plantering (F) Röjning	1 1 1 3	95  30	1103	2,3	
4	1,2	60	S1	B24	220	264	PG	Tall Löv	30 70	30	Olikåldrigt Flerskiktat Flertalet lövslag Frisk	Ingen åtgärd				7,3	iv
5	4,0	95	S1	T24	245	980	PG	Tall Löv	70 30	33	Olikåldrigt Flerskiktat Frisk	Ingen åtgärd Föryng avv (A)	3	90	970	4,9	
6	0,4	60	G1	T22	105	42	PG	Tall	100	28	Bergbundet Torr	Ingen åtgärd				3,9	