

Min skog

Planens namn

Björbo 48:35

Planen avser tiden

fr o m 2023-07-06 och tio år framåt

Fältarbetet utfört under

juli 2023

Planen upprättad av

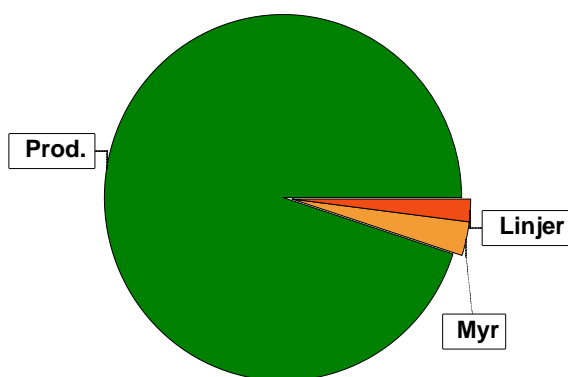
Dala Planläggning



Sammanställning över fastigheten

Arealer

	hektar	%
Produktiv skogsmark	62,7	93
Myr/kärr/mosse	1,7	3
Berg/Hällmark	0,0	<1
Inäga/åker	0,6	1
Väg och kraftledning (linjeavdrag)	1,2	2
Annat	0,9	1
Summa landareal	67,1	
Vatten	0,1	



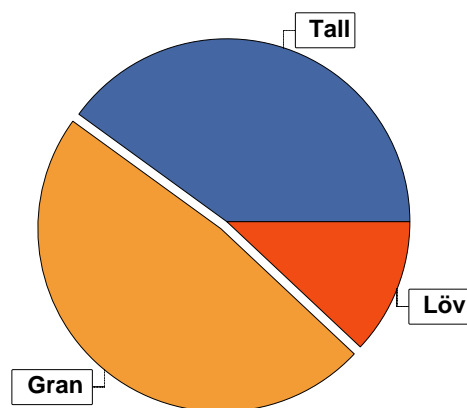
Virkesförråd

	m ³ sk	%	ha
Totalt			
Tall	3122	40	23,9
Gran	3709	48	28,6
Löv	904	12	9,8

m³sk
7735

Medeltal

m³sk per hektar
123



Bonitet

Fastighetens medelbonitet är beräknad till

m³sk per ha
6,1

Tillväxt

Tillväxt för perioden 2023-07-06 + 10 år beräknad med hänsyn till föreslagna åtgärder

m³sk per år
367

Avverkningsförslag

Föryngringsavverkning

1826

Gallring

790

Totalt under perioden

2616

Förväntad tillväxt första växtsäsongen

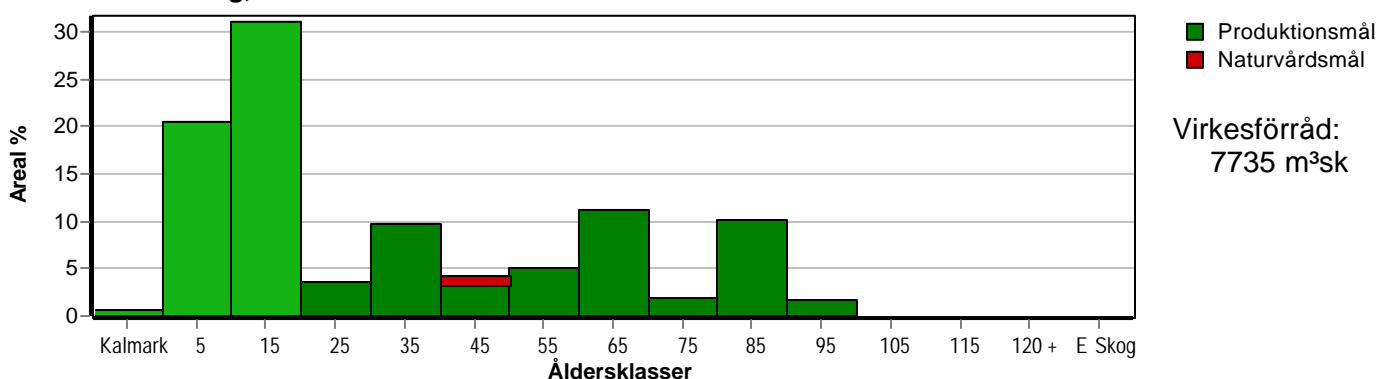
m³sk
400

m³sk per ha
6,4

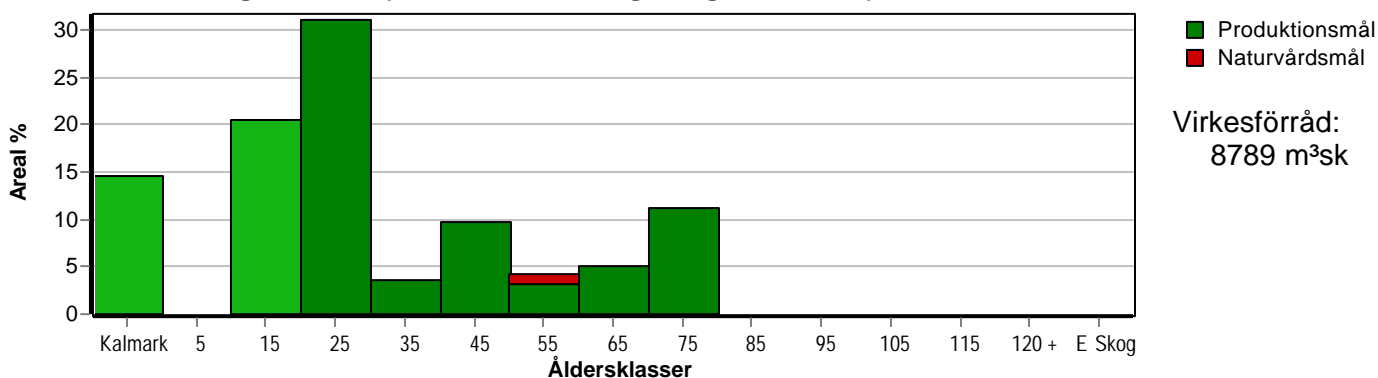
Skogens fördelning på åldersklasser

Åldersklass	Areal		Virkesförråd				
	ha	%	Totalt m ³ sk	m ³ sk /ha	Gran %	Tall %	Löv %
Kalmark	0,4	1					
- 9 år	12,9	21	282	22	30	41	28
10 - 19	19,5	31	1380	71	51	43	6
20 - 29	2,2	4	248	113	68	4	28
30 - 39	6,1	10	974	160	64		36
40 - 49	2,7	4	493	183	37	29	35
50 - 59	3,2	5	617	193	15	78	7
60 - 69	7,0	11	1593	228	76	23	2
70 - 79	1,2	2	336	280	100		
80 - 89	6,4	10	1504	235	20	75	5
90 - 99	1,1	2	308	280	5	95	
100 - 109							
110 - 119							
120 +							
Lågproduktskog(E) ÖF/Skikt							
Summa/Medel	62,7	100	7735	123	48	40	12

Arefördelning, aktuell



Arefördelning, om 10 år (förutsatt att föreslagna åtgärder utförs)



Aktuell andel kalmark och skog yngre än 20 år är 52 % (32,8 ha) och om 10 år (förutsatt att föreslagna åtgärder utförs) 35 % (22,0 ha). Enligt skogsvårdslagen får andelen skog yngre än 20 år ej överstiga 50 ha på brukningsenheter mellan 50 och 100 hektar.

Skogens fördelning på huggningsklasser

Huggningsklass	Areal		Virkesförråd				
	ha	%	Totalt m ³ sk	m ³ sk /ha	Gran %	Tall %	Löv %
Kalmark K1	0,4	1					
K2							
Röjningsskog R1	2,5	4	9	4	38	7	55
R2	30,5	49	1709	56	48	41	11
Gallringsskog G1	16,7	27	2915	175	46	34	21
G2	3,6	6	900	250	100		
Föryngrings- avverknings- skog S1	0,3		54	180	5	15	80
S2	8,7	14	2148	247	30	66	4
S3							
Lågproducer- ande skog E1							
E2							
E3							
Överstånd/Skikt							
Summa/Medel	62,7	100	7735	123	48	40	12

Kalmark

K1 Obehandlad kalmark

Mark där åtgärd(er) behövs för att erhålla tillfredsställande föryngring.

K2 Behandlad kalmark

Mark som fullständigt behandlats med återväxt-åtgärder men där föryngringen inte säkerställts.

Röjningsskog

R1 Plantskog

Säkerställd föryngring upp till 1,3 m medelhöjd.

R2 Ungskog

Skog som är över 1,3 m och som i utvecklings-hänseende motsvarar röjningsskog.

Gallringsskog

G1 Normal gallringsskog

Skog som är yngre än skyddsåldern (lägsta ålder för föryngringsavverkning).

G2 Äldre gallringsskog

Skog som uppnått skyddsåldern och där nästa lämpliga åtgärd normalt är gallring.

Föryngringsavverkningsskog

S1 Skog som kan föryngringsavverkas

Normalt föreslås ingen avverkningsåtgärd under planperioden.

S2 Skog som är mogen att föryngringsavverkas

Normalt infaller en avverkningsåtgärd under planperioden.

S3 Skog i föryngringsbar ålder

Föryngringsavverkning bör dock inte utföras.

Lågproducerande skog

E1 Restskog

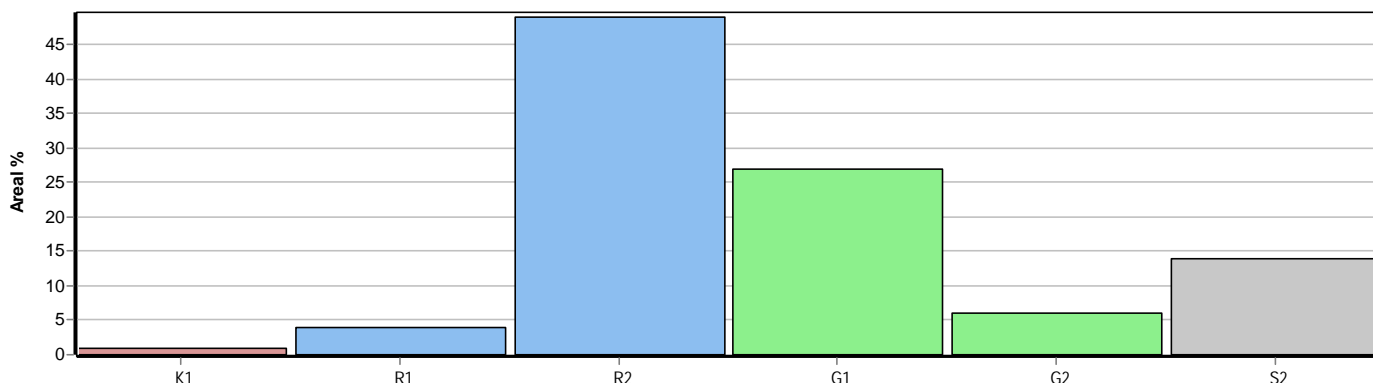
Skog som lämnats efter avverkning eller som uppkommit på grund av skada.

E2 Gles skog

Gles skog eller skog av ett för marken olämpligt träslag.

E3 Skog av hagmarkskaraktär

Gles skog av hagmarkskaraktär.

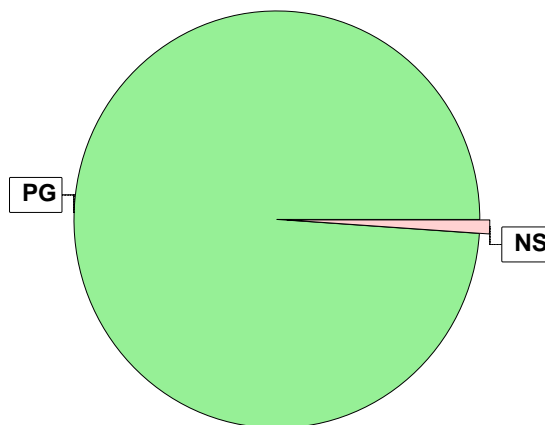


Skogens fördelning på målklasser

Målklass	Areal		Virkesförråd		Tillväxt		Antal avd
	ha	%	m ³ sk	%	m ³ sk	%	
PG	62,0	98,9	7595	98,2	3606	98,3	27
PF - produktion							0
PF - naturvård							0
NS	0,7	1,1	140	1,8	61	1,7	1
NO							0
Summa	62,7	100,0	7735	100,0	3667	100,0	28

Impediment

	ha	%
Myr	1,7	3
Berg	0,0	<1



Målklasser

Målklasserna ger information om skogens brukning. Klasserna har följande innebörd:

PG Produktionsmål med miljöhänsyn

I avdelningar med låga naturvärden där produktionsmålet styr skötseln. Miljöhänsyn tas genom att hänsynsytor, trädgrupper, evighetsträd och buskar mm lämnas. Miljöhänsyn motsvarar högst ca 10 % av avdelningens produktiva skogsmarksareal.

PF Produktionsmål med förstärkt miljöhänsyn

I avdelningar med låga/vissa naturvärden förenas produktionsmålet med en förstärkt miljöhänsyn. Produktionsmålet styr huvudinriktningen av skötseln, medan naturvårdsmålet dominerar i vissa delar av avdelningen. Förhållandet mellan målen anges som procentsatser av avdelningens produktiva skogsmarksareal. Förstärkt miljöhänsyn innebär att mer än 10 % av avdelningens produktiva skogsmarksareal utgörs av naturhänsyn. Naturvårdsmålet kan i vissa fall överstiga 50 % av avdelningens produktiva skogsmarksareal.

NS Naturvårdsmål med skötsel

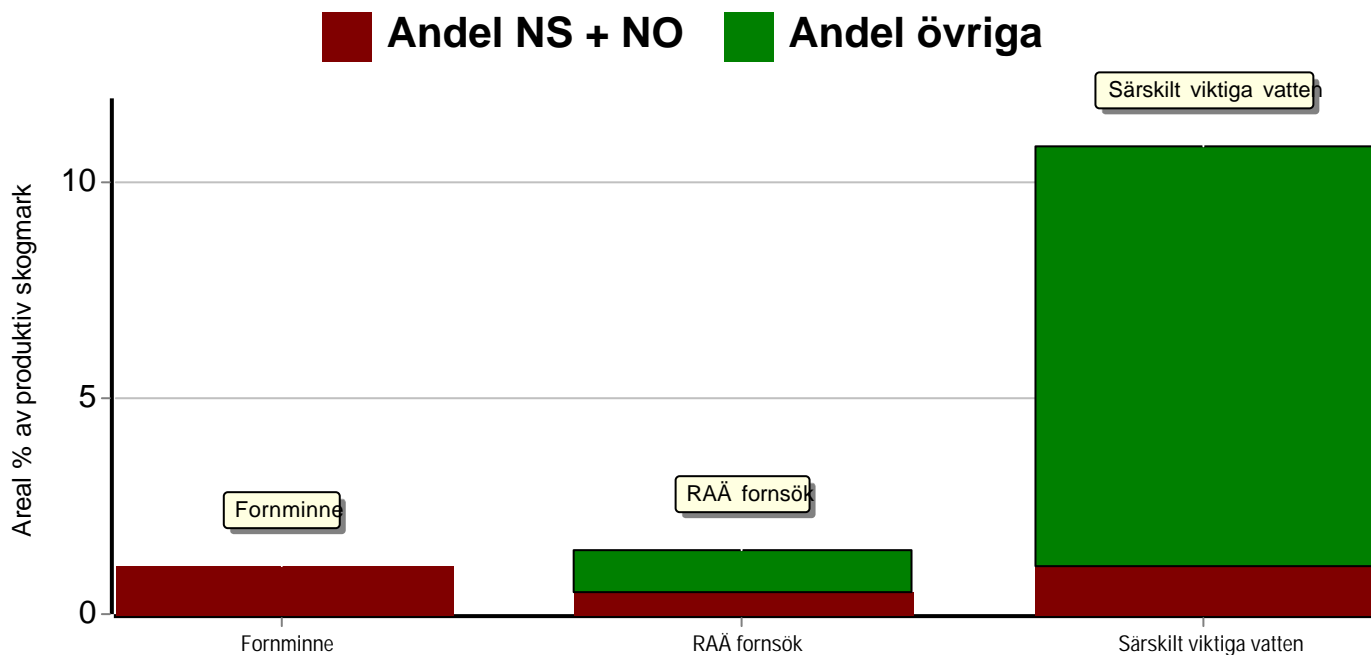
I avdelningar med höga naturvärden där återkommande skötsel är nödvändig för att bibehålla områdets naturvärden samt avdelningar med förutsättningar att återskapa dessa naturvärden. Naturvårdsmålet styr skötseln som endast utförs när det är motiverat av naturvårdsskäl.

NO Naturvårdsmål, orört

I avdelningar med höga naturvärden där fri utveckling är nödvändig för att bibehålla områdets naturvärden samt avdelningar med förutsättningar att återskapa dessa naturvärden. Naturvårdsmålet styr genom att området lämnas för fri utveckling. Ibland kan dock ett nyskapande av död ved vara nödvändig för att påskynda utvecklingen av höga naturvärden.

Sammanställning speciella värden (natur/kultur)

Fördelning speciella värden (natur och kultur)



Summerade arealer samt andel av produktiv skogsmark

	NS + NO		Övriga		Summa	
	Areal	Andel	Areal	Andel	Areal	Andel
Fornminne	0,7 ha	1,1 %	0,0 ha	0,0 %	0,7 ha	1,1 %
RAÅ försök	0,3 ha	0,5 %	0,6 ha	1,0 %	0,9 ha	1,5 %
Särskilt viktiga vatten	0,7 ha	1,1 %	6,1 ha	9,7 %	6,8 ha	10,8 %
Speciella värden saknas	0,0 ha	0,0 %	49,2 ha	78,5 %	49,2 ha	78,5 %
Produktiv skogsmark	0,7 ha	1,1 %	62,0 ha	98,9 %	62,7 ha	100,0 %

Avdelningar med speciella värden (natur och kultur)

Avdelning	Areal	Målklass	Ålder	TGLBÄ	Lövdominerade bestånd redovisas ej
1	1,7 ha	PG	5	14500	Särskilt viktiga vatten
2	1,2 ha	PG	70	0X000	Särskilt viktiga vatten
3	2,7 ha	PG	8	09100	Särskilt viktiga vatten
4	0,4 ha	PG	0		Särskilt viktiga vatten
6	0,7 ha	NS	40	00X00	Fornminne
6	0,3 ha	NS	40	00X00	RAÅ försök
6	0,7 ha	NS	40	00X00	Särskilt viktiga vatten
8	0,1 ha	PG	45	09100	Särskilt viktiga vatten
10	0,5 ha	PG	15	45100	RAÅ försök
25	<0,1 ha	PG	13	06400	RAÅ försök

Avverkning och tillväxt

Avverkning

I redovisad avverkningsvolym ingår 5 års tillväxt för avverkningar med angelägenhetsgrad 2 och 3.

I begreppet löv ingår alla lövträdsarter.

Åldersklass	Gallring			Förnygringsavverkning				
	ha	Barr m ³ sk	Löv m ³ sk	Totalt m ³ sk	ha	Barr m ³ sk	Löv m ³ sk	Totalt m ³ sk
Kalmark								
- 9 år								
10 - 19								
20 - 29	1,6	70	23	93				
30 - 39	5,9	275	148	423				
40 - 49	0,9	54	3	57				
50 - 59								
60 - 69	3,4	207	10	217				
70 - 79					1,2	286		286
80 - 89					6,4	1214	64	1278
90 - 99					1,1	262		262
100 - 109								
110 - 119								
120 +								
Lågproduktkog(E) ÖF/Skikt								
Grundförslag Högre alt. Lägre alt.	11,8	606	184	790	8,7	1762	64	1826

Total avverkning

2 616

Tillväxt

I sammanställningen redovisas tillväxt under perioden samt areal och virkesförråd efter 10 år.

Observera att såväl tillväxt som areal och virkesförråd om 10 år förutsätter att föreslagna åtgärder utförs

Åldersklass	Tillväxt			Areal och virkesförråd efter 10 år		
	Barr m ³ sk	Löv m ³ sk	Totalt m ³ sk	ha	m ³ sk	m ³ sk/ha
Kalmark				9,1		
- 9 år	212	96	308			
10 - 19	1450	97	1547	12,9	590	46
20 - 29	138	49	187	19,5	2928	150
30 - 39	316	183	499	2,2	342	155
40 - 49	143	74	217	6,1	1050	172
50 - 59	205	18	223	2,7	654	242
60 - 69	530	7	537	3,2	840	263
70 - 79	30		30	7,0	1914	273
80 - 89	95	5	100			
90 - 99	19		19			
100 - 109						
110 - 119						
120 +						
Lågproduktkog(E) ÖF/Skikt					471	
Summa	3138	529	3667	62,7	8789	140

Skogsvårdsåtgärder

Blanketten innehåller ett sammandrag av avdelningsvis föreslagna åtgärder.
Sammanställningen förutsätter att samtliga åtgärder enligt grundförslaget utförs.

Åtgärd (F) = Följd (A) = Alternativ	Angelägenhetsgrad					Summa ha
	Förfallna ha	Snarast ha	2 - 5 år ha	5 - 10 år ha	10 - 20 år ha	
Markberedning		0,4				0,4
Röjning		5,6	13,7			19,3
Dikesrensning, Följd		1,2				1,2
Summa ha		7,2	13,7			20,9

Åtgärdsöversikt

Samtliga avdelningar där åtgärder är föreslagna finns här uppräknade.

Angelägenhetsgrad: FF = Förfallen, 1 = Snarast, 2 = Inom 2-5 år, 3 = Inom 5-10 år, 4 = Inom 10 - 20 år

Åtgärd (F) = Följd (A) = Alternativ	Ang	Avdelning	Prod areal ha	Ålder år	Stånd- orts- index	Volym m ³ sk /ha	Uttag m ³ sk inkl tillv	Utförs år	Anteckning
Föryng avv	1	2	1,2	70	G26	280	286		
Föryng avv	1	16	1,1	90	T24	280	262		
Föryng avv	1	31	6,4	85	T24	235	1278		
Underv röj f gallring	1	8	0,1	45	G26	180	5		
Gallring	1	20	1,3	60	G22	210	96		
Röjning	1	10	5,4	15	G24	70	0		
Röjning	1	26	0,2	20	B22	140	0		
Markberedning	1	4	0,4	0	G26	0	0		
Dikesrensning (F)	1	2	1,2	70	G26	280	0		
Gallring	2	9	0,8	40	G22	130	47		
Gallring	2	22	1,9	35	G24	185	154		
Röjning	2	6	0,7	40	B22	200	0		
Röjning	2	25	1,3	13	G26	45	0		
Röjning	2	29	11,7	15	T24	75	0		
Inventering	2	1	1,7	5	G24	5	0		
Inventering	2	11	3,6	60	G26	250	0		
Inventering	2	17	7,7	6	T22	25	0		
Gallring (F)	3	8	0,1	45	G26	180	6		
Gallring	3	13	4,0	32	G24	150	270		
Gallring	3	24	1,6	20	G24	120	93		
Gallring	3	28	2,1	65	T22	200	121		

Avdelningsbeskrivning

Skifte: 0

När: 1 = Snarast, 2 = Inom 2-5 år, 3 = Inom 5-10 år, 4 = Inom 10 - 20 år, FF = Förfallen

² PG - Produktionsmål med miljöhänsyn

¹ i = grön kommentar, ii = generell kommentar, iii = åtgärdskommentar, iv = speciella värden

Avd nr	Areal ha (-Avdrag) [Skikt]	Ägo	Ålder år	Hkl Skikt	SI	Virkesförråd m ³ sk		Mål klass	Trädslag	Med diam cm	Med höjd m	Beskrivning	Åtgärd Alternativ	När	Uttag inkl tillväxt		Årlig tillväxt m ³ sk per ha	Not ¹
						ha	avd								%	m ³ sk		
1	1,7	1	5	R1	G24	5	9	PG ²	Tall 5 Gran 35 Löv 60	1 1 1	1 1 2	Fd inäga	Inventering	2			2,7	iv ¹
Spec värden: Särskilt viktiga vatten 100 %.																		
2	1,2	1	70	S2	G26	280	336	PG ²	Gran 100	22	23	Vindfällan Torkskador	Föryng avv Dikesrensning (F)	1 1	85	286	2,5	iv ¹
Spec värden: Särskilt viktiga vatten 100 %.																		
Priotal Visar-%: 3,6																		
3	2,7	1	8	R2	G24	30	81	PG ²	Gran 90 Löv 10	2 3	2 4	Varier höjd Fd inäga	Ingen åtgärd				2,9	iv ¹
Spec värden: Särskilt viktiga vatten 100 %.																		
4	0,4	1	0	K1	G26	0	0	PG ²				Fd inäga	Markberedning	1				iv ¹
Spec värden: Särskilt viktiga vatten 100 %.																		
5	1,7 (-0,9)	5 L										Vägområde						
6	0,7	1	40	G1	B22	200	140	NS,s	Löv 100	12	15	Al Fornminne Boplats	Röjning	2	20		8,8	iv ¹
Målklass: NS - Naturvårdsmål med skötsel. Syftet är att nyskapa naturvärden.																		
Spec värden: Fornminne 100 %. RAÄ forsök 45 %. Särskilt viktiga vatten 100 %.																		
7	0,4	2										Myr						

Avdelningsbeskrivning

Skifte: 0

När: 1 = Snarast, 2 = Inom 2-5 år, 3 = Inom 5-10 år, 4 = Inom 10 - 20 år, FF = Förfallen

² PG - Produktionsmål med miljöhänsyn

¹ i = grön kommentar, ii = generell kommentar, iii = åtgärdskommentar, iv = speciella värden

Avd nr	Areal ha (-Avdrag) [Skikt]	Ägo	Ålder år	Hkl Skikt	SI	Virkesförråd m ³ sk		Mål klass	Trädslag		Med diam cm	Med höjd m	Beskrivning	Åtgärd Alternativ	När	Uttag inkl tillväxt		Årlig tillväxt m ³ sk per ha	Not ¹
						ha	avd		%	m ³ sk									
8	0,1	1	45	G1	G26	180	18	PG ²	Gran	90	22	16		Underv röj f gallring Gallring (F)	1	30	5	6,3	iv ¹
									Löv	10	24	18			3	35	6		
Spec värden: Särskilt viktiga vatten 100 %.																			
Priotal Total gödslingseffekt (under ca 10 år) av en giva om 150 Kg N/ha: 19 m ³ sk/ha																			
9	0,8	1	40	G1	G22	130	104	PG ²	Tall	25	25	18	Varier ålder Varier bonitet	Gallring	2	35	47	6,6	
									Gran	70	14	13							
									Löv	5	20	17							
Priotal Total gödslingseffekt (under ca 10 år) av en giva om 150 Kg N/ha: 21 m ³ sk/ha																			
10	5,4	1	15	R2	G24	70	378	PG ²	Tall	40	8	6		Röjning	1	25		8,9	iv ¹
									Gran	55	6	5							
									Löv	5	3	4							
Spec värden: RAÄ försök 10 %.																			
11	3,6	1	60	G2	G26	250	900	PG ²	Gran	100	24	20	Torkskador	Inventering	2			9,6	
Priotal Visar-%: 4,3 Total gödslingseffekt (under ca 10 år) av en giva om 150 Kg N/ha: 21 m ³ sk/ha																			
12	0,4	1	22	R2	G24	70	28	PG ²	Gran	100	6	8		Ingen åtgärd				7,5	
13	4,0	1	32	G1	G24	150	600	PG ²	Gran	65	14	10	Röjt	Gallring	3	35	270	8,0	
									Löv	35	10	13							
Priotal Total gödslingseffekt (under ca 10 år) av en giva om 150 Kg N/ha: 21 m ³ sk/ha																			
14	0,8	1	6	R1	G22	1	1	PG ²	Tall	25	1			Ingen åtgärd				2,5	
									Gran	60	1	1							
									Löv	15									

Avdelningsbeskrivning

Skifte: 0

När: 1 = Snarast, 2 = Inom 2-5 år, 3 = Inom 5-10 år, 4 = Inom 10 - 20 år, FF = Förfallen

² PG - Produktionsmål med miljöhänsyn

¹ i = grön kommentar, ii = generell kommentar, iii = åtgärdskommentar, iv = speciella värden

Avd nr	Areal ha (-Avdrag) [Skikt]	Ägo	Ålder år	Hkl Skikt	SI	Virkesförråd m ³ sk		Mål klass	Trädslag	Med diam cm	Med höjd m	Beskrivning	Åtgärd Alternativ	När	Uttag inkl tillväxt		Årlig tillväxt m ³ sk per ha	Not ¹	
						ha	avd								%	m ³ sk			
15	1,2	1	55	G1	T22	200	240	PG ²	Tall Gran	75 25	22 24	18 18	Ingen åtgärd				7,0		
Priotal Total gödslingsseffekt (under ca 10 år) av en giva om 150 Kg N/ha: 23 m ³ sk/ha																			
16	1,1	1	90	S2	T24	280	308	PG ²	Tall Gran	95 5	24 22	23 22	Föryng avv	1	85	262	1,7		
Priotal Visar-%: 2,5																			
17	7,8 (-0,1)	1 L	6	R2	T22	25	193	PG ²	Tall Gran Löv	60 5 35	2 1 3	2 1 3	Inventering	2			2,1		
18	0,2	1	35	G1	B22	110	22	PG ²	Gran Löv	10 90	9 12	11 14	Ingen åtgärd				7,5		
19	0,3	1	55	S1	B22	180	54	PG ²	Tall Gran Löv	15 5 80	25 14 27	18 14 19	Ingen åtgärd				7,3		
Priotal Visar-%: 4,3																			
20	1,3	1	60	G1	G22	210	273	PG ²	Tall Gran Löv	25 65 10	24 18 20	17 18 18	Diken	Gallring	1	35	96	5,7	
Priotal Total gödslingsseffekt (under ca 10 år) av en giva om 150 Kg N/ha: 23 m ³ sk/ha																			
21	1,7	1	50	G1	T20	190	323	PG ²	Tall Gran	90 10	18 17	16 15	Underväxt i västra delen	Ingen åtgärd				6,9	
Priotal Total gödslingsseffekt (under ca 10 år) av en giva om 150 Kg N/ha: 24 m ³ sk/ha																			

Avdelningsbeskrivning

Skifte: 0

När: 1 = Snarast, 2 = Inom 2-5 år, 3 = Inom 5-10 år, 4 = Inom 10 - 20 år, FF = Förfallen

² PG - Produktionsmål med miljöhänsyn

¹ i = grön kommentar, ii = generell kommentar, iii = åtgärdskommentar, iv = speciella värden

Avd nr	Areal ha (-Avdrag) [Skikt]	Ägo	Ålder år	Hkl Skikt	SI	Virkesförråd m ³ sk		Mål klass	Trädslag		Med diam cm	Med höjd m	Beskrivning	Åtgärd Alternativ	När	Uttag inkl tillväxt		Årlig tillväxt m ³ sk per ha	Not ¹
						ha	avd		%	m ³ sk									
22	1,9	1	35	G1	G24	185	352	PG ²	Gran 65 Löv 35	15 14	13	16	Uderröjt	Gallring	2	35	154	8,6	
Priotal Total gödslingsseffekt (under ca 10 år) av en giva om 150 Kg N/ha: 22 m ³ sk/ha																			
23	1,1	1	15	R2	G24	60	66	PG ²	Tall 5 Gran 95	5 4	4	5		Ingen åtgärd				5,7	
24	1,6	1	20	G1	G24	120	192	PG ²	Tall 5 Gran 70 Löv 25	10 9 10	8	8 10	Diam spridn	Gallring	3	35	93	8,6	
Priotal Total gödslingsseffekt (under ca 10 år) av en giva om 150 Kg N/ha: 22 m ³ sk/ha																			
25	1,3	1	13	R2	G26	45	59	PG ²	Gran 60 Löv 40	6 7	5	8		Röjning	2	30		5,0	iv ¹
Spec värden: RAÄ fornsök 5 %.																			
26	0,2	1	20	R2	B22	140	28	PG ²	Gran 25 Löv 75	5 8	6	10		Röjning	1	30		9,7	
27	1,1	1	45	G1	T26	210	231	PG ²	Tall 50 Gran 40 Löv 10	22 12 22	16	14 17		Ingen åtgärd				8,8	
Priotal Total gödslingsseffekt (under ca 10 år) av en giva om 150 Kg N/ha: 20 m ³ sk/ha																			
28	2,1	1	65	G1	T22	200	420	PG ²	Tall 70 Gran 30	20 21	17	15		Gallring	3	25	121	5,6	
Priotal Total gödslingsseffekt (under ca 10 år) av en giva om 150 Kg N/ha: 23 m ³ sk/ha																			

Avdelningsbeskrivning

Skifte: 0

När: 1 = Snarast, 2 = Inom 2-5 år, 3 = Inom 5-10 år, 4 = Inom 10 - 20 år, FF = Förfallen

² PG - Produktionsmål med miljöhänsyn

¹ i = grön kommentar, ii = generell kommentar, iii = åtgärdskommentar, iv = speciella värden

Avd nr	Areal ha (-Avdrag) [Skikt]	Ä g o	Ålder år	Hkl Skikt	SI	Virkesförråd m ³ sk		Mål klass	Trädslag	Med diam cm	Med höjd m	Beskrivning	Åtgärd Alternativ	N ä r	Uttag inkl tillväxt		Årlig tillväxt m ³ sk per ha	Not ¹	
						ha	avd								%	m ³ sk			
29	11,8 (-0,1)	1 L	15	R2	T24	75	878	PG ²	Tall Gran Löv	50 45 5	7 5 4	6 6 3	Röjning	2	25		8,0		
30	0,1	5											Övrig landareal						
31	6,5 (-0,1)	1 L	85	S2	T24	235	1504	PG ²	Tall Gran Löv	75 20 5	27 23 25	19 18 20	Varier ålder	Föryng avv	1	85	1278	1,6	
Priotal		Visar-%: 2,9																	
32	0,6	4											Inägomark						
33	0,1	6											Vatten						
34	1,3	2											Myr						

Avd: 6

NS

0,7 ha

200 m³sk/ha B22

G1

Trädslagsfördelning: 100% löv