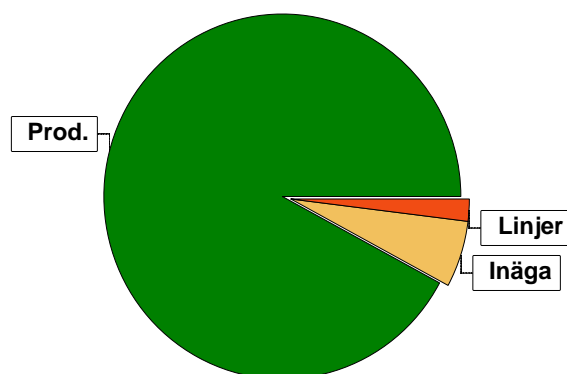


# Sammanställning över fastigheten

## Arealer

	hektar	%
Produktiv skogsmark	8,8	92
Myr/kärr/mosse	0,0	<1
Berg/Hällmark	0,0	<1
Inäga/åker	0,6	6
Väg och kraftledning (linjeavdrag)	0,2	2
Annat	0,0	<1
<hr/>		
Summa landareal	9,6	
Vatten	3,8	

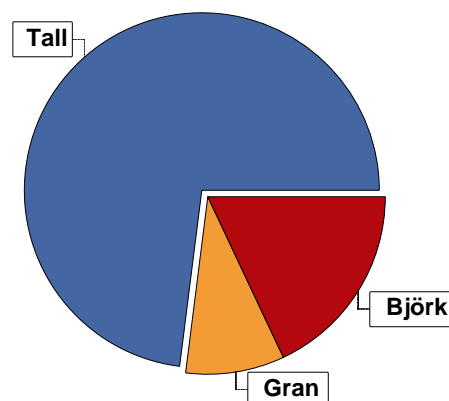


## Virkesförråd

	m <sup>3</sup> sk	%	ha
<b>Totalt</b>			
Tall	602	73	5,7
Gran	77	9	1,0
Björk	154	18	2,1
<b>m<sup>3</sup>sk</b>	<b>833</b>		

### Medeltal

m<sup>3</sup>sk per hektar  
95



## Bonitet

Fastighetens medelbonitet är beräknad till  
m<sup>3</sup>sk per ha  
3,5

## Tillväxt

Tillväxt för perioden 2024-04-07 + 10 år beräknad med hänsyn till föreslagna åtgärder  
m<sup>3</sup>sk per år  
35

## Avverkningsförslag

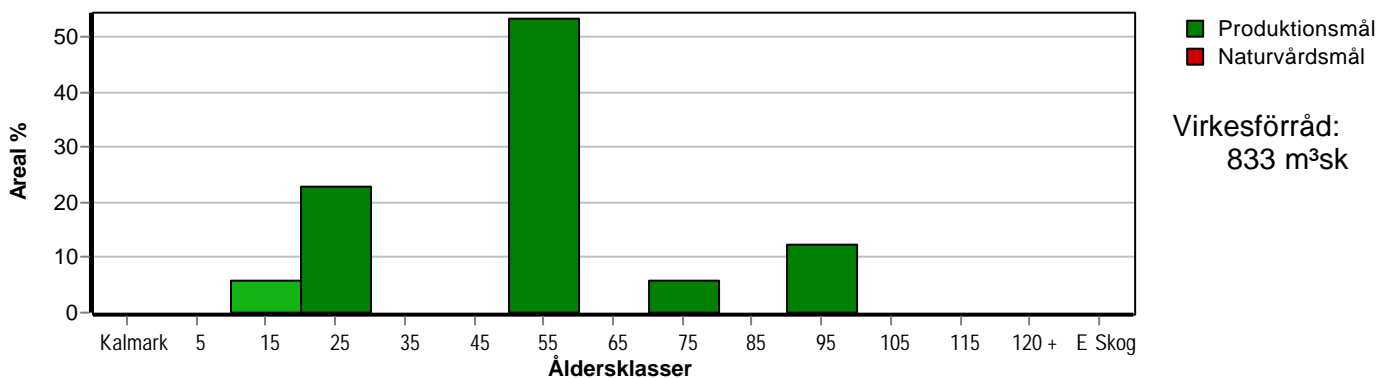
	m <sup>3</sup> sk
Föryngringsavverkning	0
Gallring	0
<b>Totalt under perioden</b>	<b>0</b>

Förväntad tillväxt första växtsäsongen  
m<sup>3</sup>sk  
33  
m<sup>3</sup>sk per ha  
3,7

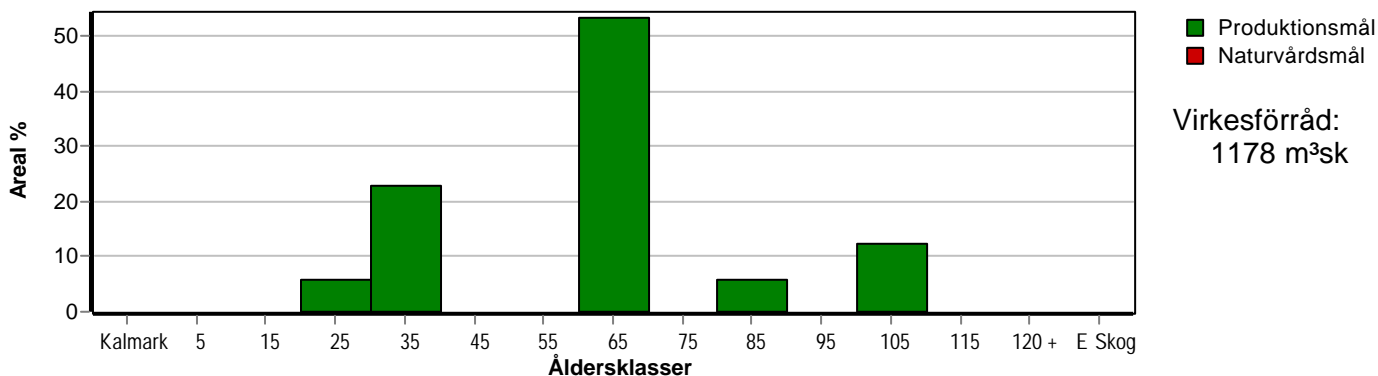
# Skogens fördelning på åldersklasser

Åldersklass	Areal		Virkesförråd				
	ha	%	Totalt m <sup>3</sup> sk	m <sup>3</sup> sk /ha	Tall %	Björk %	Gran %
<b>Kalmark</b>							
- 9 år							
10 - 19	0,5	6	12	24	90	10	
20 - 29	2,0	23	110	55	70	20	10
30 - 39							
40 - 49							
50 - 59	4,7	53	373	79	47	35	18
60 - 69							
70 - 79	0,5	6	90	180	100		
80 - 89							
90 - 99	1,1	12	248	225	100		
100 - 109							
110 - 119							
120 +							
Lågproduktkog(E) ÖF/Skikt							
<b>Summa/Medel</b>	<b>8,8</b>	<b>100</b>	<b>833</b>	<b>95</b>	<b>72</b>	<b>18</b>	<b>9</b>

Arefördelning, aktuell



Arefördelning, om 10 år (förutsatt att föreslagna åtgärder utförs)



# Skogens fördelning på huggningsklasser

Huggningsklass	Areal		Virkesförråd				
	ha	%	Totalt m <sup>3</sup> sk	m <sup>3</sup> sk /ha	Tall %	Björk %	Gran %
Kalmark K1							
K2							
Röjningsskog R1							
R2	0,5	6	12	24	90	10	
Gallringsskog G1	6,7	76	483	72	52	32	16
G2							
Föryngrings-avverknings-skog S1	1,1	13	248	225	100		
S2							
S3	0,5	6	90	180	100		
Lågproducerande skog E1							
E2							
E3							
Överstånd/Skikt							
Målklass NS							
Målklass NO							
Summa/Medel	8,8	100	833	95	72	18	9

## Kalmark

### K1 Obehandlad kalmark

Mark där åtgärd(er) behövs för att erhålla tillfredsställande föryngring.

### K2 Behandlad kalmark

Mark som fullständigt behandlats med återväxt-åtgärder men där föryngringen inte säkerställts.

## Röjningsskog

### R1 Plantskog

Säkerställd föryngring upp till 1,3 m medelhöjd.

### R2 Ungskog

Skog som är över 1,3 m och som i utvecklings-hänseende motsvarar röjningsskog.

## Gallringsskog

### G1 Normal gallringsskog

Skog som är yngre än skyddsåldern (lägsta ålder för föryngringsavverkning).

### G2 Äldre gallringsskog

Skog som uppnått skyddsåldern och där nästa lämpliga åtgärd normalt är gallring.

## Föryngringsavverkningsskog

### S1 Skog som kan föryngringsavverkas

Normalt föreslås ingen avverkningsåtgärd under planperioden.

### S2 Skog som är mogen att föryngringsavverkas

Normalt infaller en avverkningsåtgärd under planperioden.

### S3 Skog i föryngringsbar ålder

Föryngringsavverkning bör dock inte utföras.

## Lågproducerande skog

### E1 Restskog

Skog som lämnats efter avverkning eller som uppkommit på grund av skada.

### E2 Gles skog

Gles skog eller skog av ett för marken olämpligt träslag.

### E3 Skog av hagmarkskaraktär

Gles skog av hagmarkskaraktär.

## Naturvårdsmål NS/NO

**NS** Naturvårdsmål med skötsel

**NO** Naturvårdsmål, orört

