

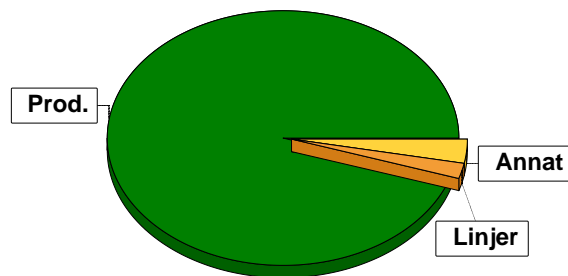
Skogsbruksplan

Planens namn	FARABOL 2:28
Planen avser tiden	fr o m 2026-04-01 och tio år framåt
Fältarbetet utfört under	mars 2026
Planen upprättad av	Oskar Nilsson
Planläggningsmetod	Okuläruppskattning Uppgifter om virkesförråd, trädslagsfördelning, virkesuttag mm grundar sig på bedömningar i fält i kombination med vissa stödmätningar.
Fastighetsuppgifter	
Fastighet	FARABOL 2:28 Blekinge län, Olofström, Kyrkhult
Referenskoordinat (WGS84)	Lat: 56° 25' 52.42" N Long: 14° 29' 38.17" E

Sammanställning över fastigheten

Arealer

	hektar	%
Produktiv skogsmark	17,5	94
Myr/kärr/mosse	0,2	1
Berg/Hällmark	0,0	<1
Inäga/åker	0,0	<1
Väg och kraftledning (linjeavdrag)	0,3	2
Annat	0,5	3
<hr/>		
Summa landareal	18,5	
Vatten	0,0	



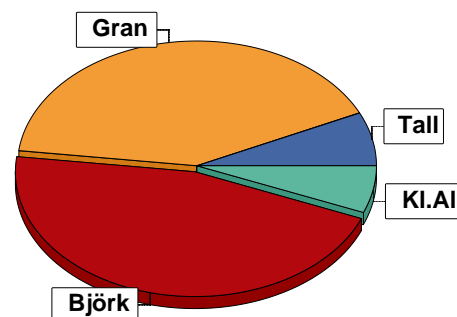
Virkesförråd

	m³sk	%	ha	
Totalt	Tall	114	7	0,7
m³sk	Gran	657	41	5,3
	Björk	722	46	10,9
	KI.AI	93	6	0,5

1587

Medeltal

m³sk per hektar
91



Bonitet

Fastighetens medelbonitet är beräknad till

m³sk per ha
5,6

Tillväxt

Tillväxt för perioden 2026-04-01 + 10 år beräknad med hänsyn till föreslagna åtgärder

m³sk per år
113

Avverkningsförslag

Förnygringsavverkning

m³sk
146

Gallring

479

Totalt under perioden

625

Förväntad tillväxt första växtsäsongen

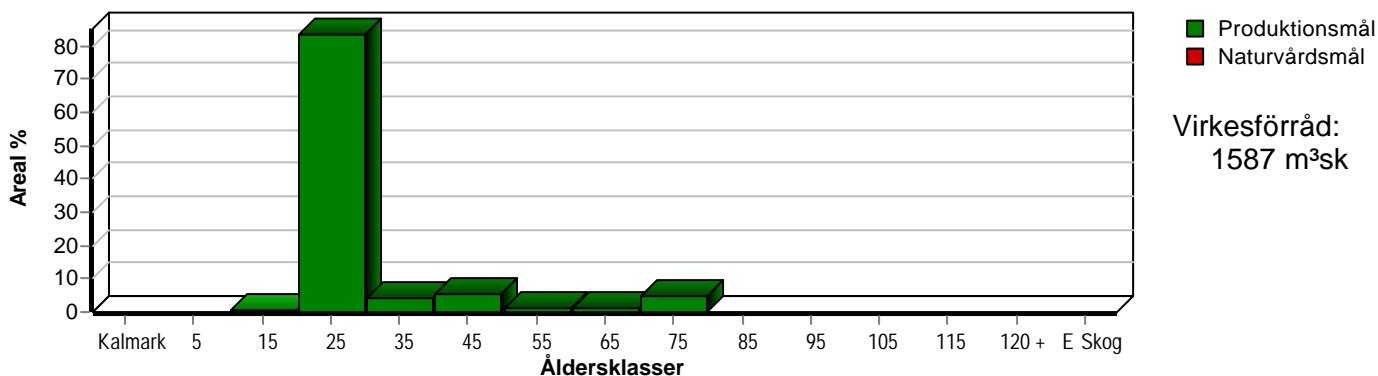
m³sk
117

m³sk per ha
6,7

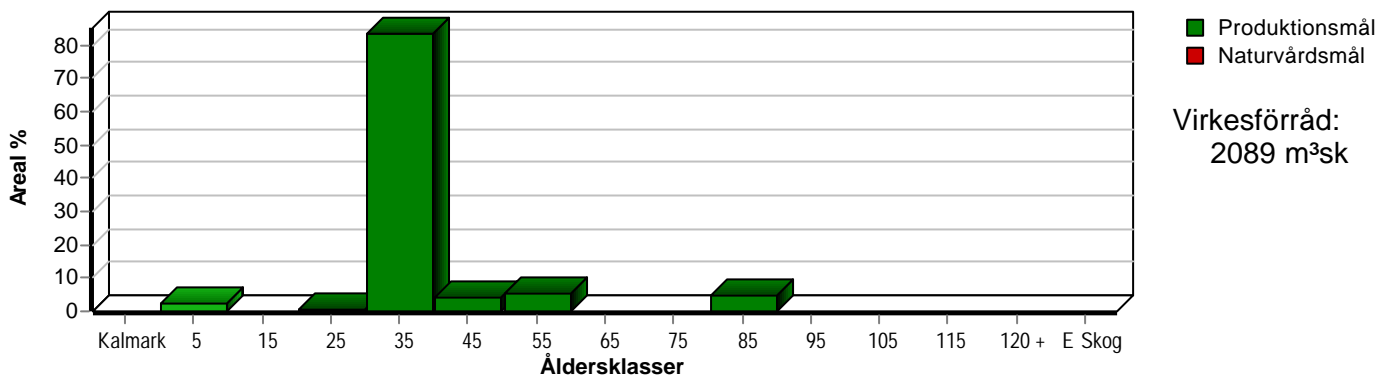
Skogens fördelning på åldersklasser

Åldersklass	Areal		Virkesförråd					
	ha	%	Totalt m ³ sk	m ³ sk /ha	Björk %	Gran %	Tall %	KI.AI %
Kalmark								
- 9 år								
10 - 19	0,1	1	6	60		100		
20 - 29	14,6	83	976	67	73	24		3
30 - 39	0,7	4	119	170		100		
40 - 49	0,9	5	238	264		100		
50 - 59	0,2	1	64	320	10	80	10	
60 - 69	0,2	1	64	320				100
70 - 79	0,8	5	120	150	5	5	90	
80 - 89								
90 - 99								
100 - 109								
110 - 119								
120 +								
Lågproduktkog(E) ÖF/Skikt								
Summa/Medel	17,5	100	1587	91	46	41	7	6

Arefördelning, aktuell



Arefördelning, om 10 år (föresatt att föreslagna åtgärder utförs)



Skogens fördelning på huggningsklasser

Huggningsklass	Areal		Virkesförråd					
	ha	%	Totalt m ³ sk	m ³ sk /ha	Björk %	Gran %	Tall %	KI.AI %
Kalmark K1								
K2								
Röjningsskog R1								
R2	11,3	65	702	62	69	31		
Gallringsskog G1	5,2	30	701	135	33	62	1	4
G2								
Föryngrings- avverknings- skog S1	0,8	5	120	150	5	5	90	
S2	0,2	1	64	320				100
S3								
Lågproducer- ande skog E1								
E2								
E3								
Överstånd/Skikt								
Målklass NS								
Målklass NO								
Summa/Medel	17,5	100	1587	91	46	41	7	6

Kalmark

K1 Obehandlad kalmark

Mark där åtgärd(er) behövs för att erhålla tillfredsställande föryngring.

K2 Behandlad kalmark

Mark som fullständigt behandlats med återväxt-åtgärder men där föryngringen inte säkerställts.

Röjningsskog

R1 Plantskog

Säkerställd föryngring upp till 1,3 m medelhöjd.

R2 Ungskog

Skog som är över 1,3 m och som i utvecklings-hänseende motsvarar röjningsskog.

Gallringsskog

G1 Normal gallringsskog

Skog som är yngre än skyddsåldern (lägsta ålder för föryngringsavverkning).

G2 Äldre gallringsskog

Skog som uppnått skyddsåldern och där nästa lämpliga åtgärd normalt är gallring.

Föryngringsavverkningsskog

S1 Skog som kan föryngringsavverkas

Normalt föreslås ingen avverkningsåtgärd under planperioden.

S2 Skog som är mogen att föryngringsavverkas

Normalt infaller en avverkningsåtgärd under planperioden.

S3 Skog i föryngringsbar ålder

Föryngringsavverkning bör dock inte utföras.

Lågproducerande skog

E1 Restskog

Skog som lämnats efter avverkning eller som uppkommit på grund av skada.

E2 Gles skog

Gles skog eller skog av ett för marken olämpligt träslag.

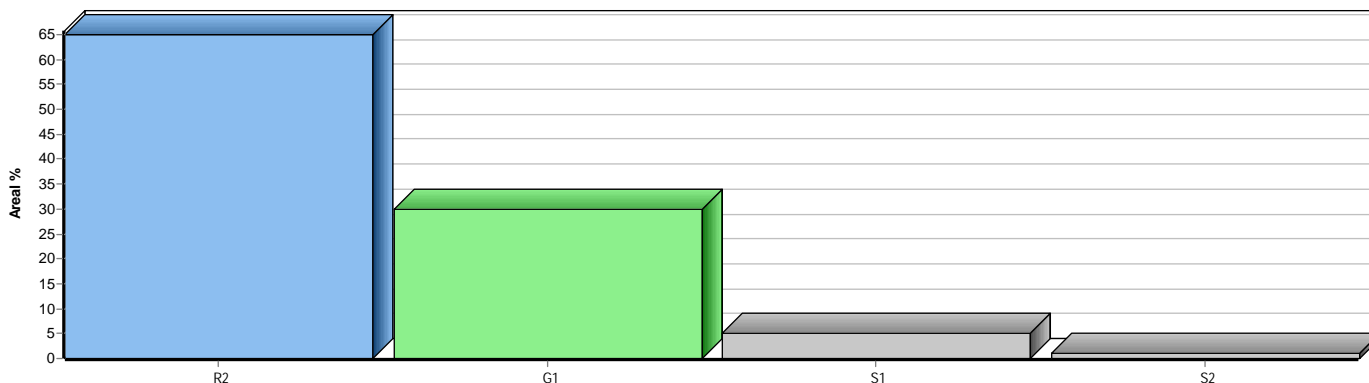
E3 Skog av hagmarkskaraktär

Gles skog av hagmarkskaraktär.

Naturvårdsmål NS/NO

NS Naturvårdsmål med skötsel

NO Naturvårdsmål, orört



Kolbalans

Produktiv skogsmark

Areal på vilken kolförrådet beräknas

ha
17,5

Kolbindning

Inbunden mängd kol för perioden 2026-04-01 + 10 år beräknad med hänsyn till föreslagna åtgärder

ton/ha/år
2,16

Totalt kolförråd

ton
Kol 1 909
Koldioxid CO₂e 6 996

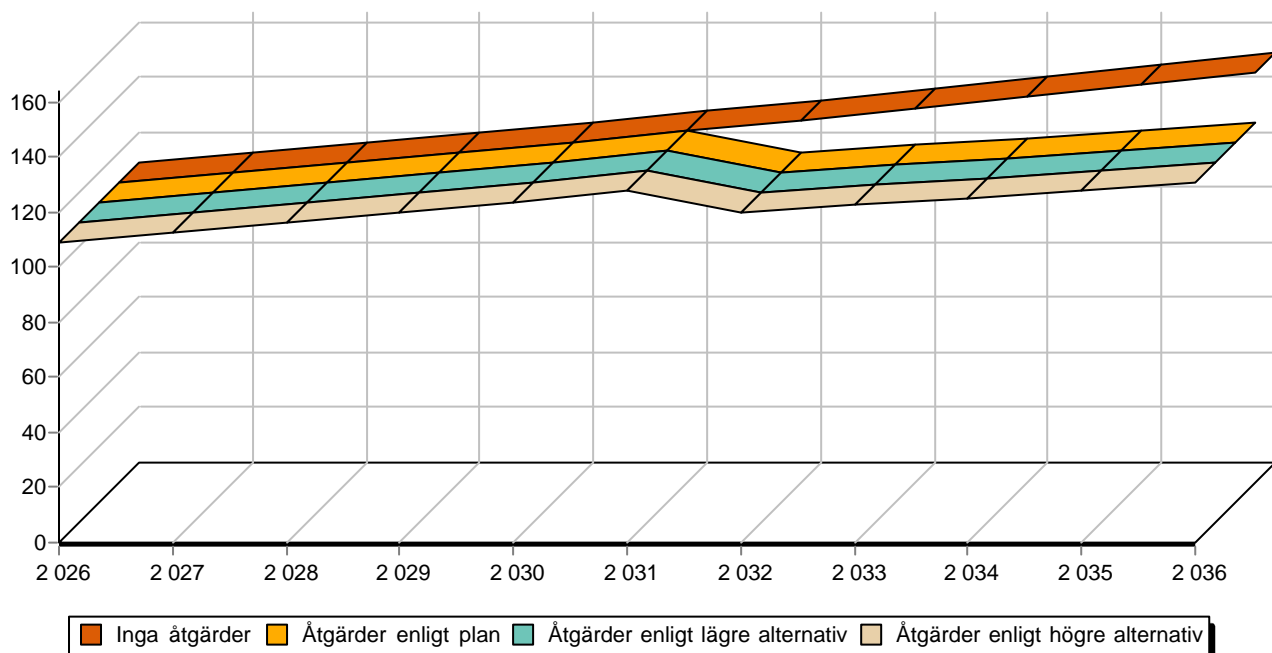
Kolförråd, ton/ha

	2026	2036
Barr/löv	1,2	1,7
Grenar	5,2	7,4
Stamved	24,0	34,7
Stubbar och rötter	14,4	18,1
Förna och markbundet kol	64,3	68,8
	109,1	130,7

Scenarion, ton kol/ha

	Enlig plan	Lägre alternativ	Högre alternativ
Förnyngsringssavverkning	-3,4	-3,4	-3,4
Avverkning ÖF	0,0	0,0	0,0
Gallring	-14,6	-14,6	-14,6
Röjning	0,0	0,0	0,0
	-18,0	-18,0	-18,0

Totalt kolförråd, ton/ha



Avverkning och tillväxt

Avverkning

I redovisad avverkningsvolym ingår 5 års tillväxt för avverkningar med angelägenhetsgrad 2 och 3.

I begreppet löv ingår alla lövträdsarter.

Åldersklass	Gallring			Förnygringsavverkning				
	ha	Barr m ³ sk	Löv m ³ sk	Totalt m ³ sk	ha	Barr m ³ sk	Löv m ³ sk	Totalt m ³ sk
Kalmark								
- 9 år								
10 - 19	0,1	3		3				
20 - 29	14,6	107	323	430				
30 - 39	0,7	46		46				
40 - 49								
50 - 59					0,2	67	7	74
60 - 69					0,2		72	72
70 - 79								
80 - 89								
90 - 99								
100 - 109								
110 - 119								
120 +								
Lågproduktkog(E) ÖF/Skikt								
Grundförslag Högre alt. Lägre alt.	15,4	156	323	479	0,4	67	79	146

Total avverkning

625

Tillväxt

I sammanställningen redovisas tillväxt under perioden samt areal och virkesförråd efter 10 år.

Observera att såväl tillväxt som areal och virkesförråd om 10 år förutsätter att föreslagna åtgärder utförs

Åldersklass	Tillväxt			Areal och virkesförråd efter 10 år		
	Barr m ³ sk	Löv m ³ sk	Totalt m ³ sk	ha	m ³ sk	m ³ sk/ha
Kalmark						
- 9 år				0,4		
10 - 19	7		7			
20 - 29	235	667	902	0,1	10	100
30 - 39	64		64	14,6	1448	99
40 - 49	101		101	0,7	137	196
50 - 59	10	1	11	0,9	339	377
60 - 69		9	9			
70 - 79	33	2	35			
80 - 89				0,8	155	194
90 - 99						
100 - 109						
110 - 119						
120 +						
Lågproduktkog(E) ÖF/Skikt						
Summa	450	679	1129	17,5	2089	119

Skogsvårdsåtgärder

Blanketten innehåller ett sammandrag av avdelningsvis föreslagna åtgärder.
Sammanställningen förutsätter att samtliga åtgärder enligt grundförslaget utförs.

Åtgärd (F) = Följd (A) = Alternativ	Angelägenhetsgrad					Summa ha
	Förfallna ha	Snarast ha	2 - 5 år ha	5 - 10 år ha	10 - 20 år ha	
Plantering, Följd			0,2			0,2
Återväxtkontroll, Följd			0,4			0,4
Röjning		11,4				11,4
Röjning, Följd				0,4		0,4
Dikesrensning, Följd			1,0	2,6		3,6
Naturlig förnygring, Följd			0,2			0,2
Summa ha		11,4	1,8	3,0		16,2

Åtgärdsöversikt

Samtliga avdelningar där åtgärder är föreslagna finns här uppräknade.

Angelägenhetsgrad: FF = Förfallen, 1 = Snarast, 2 = Inom 2-5 år, 3 = Inom 5-10 år, 4 = Inom 10 - 20 år

Åtgärd (F) = Följd (A) = Alternativ	Ang	Avdelning	Prod areal ha	Ålder år	Stånd- orts- index	Volym m ³ sk /ha	Uttag m ³ sk inkl tillv	Utförs år	Anteckning
Underv röj f gallring	1	4	0,7	35	G28	170	0		
Underv röj f gallring	1	9	0,8	20	B24	90	0		
Röjning	1	7	2,6	20	B22	80	0		
Röjning	1	12	8,8	20	B20	60	0		
Föryng avv	2	8	0,2	60	B24	320	72		
Föryng avv	2	10	0,2	55	G28	320	75		
Underv röj f gallring	2	3	2,4	20	G26	70	0		
Gallring (F)	2	4	0,7	35	G28	170	46		
Underv röj f gallring	2	6	0,1	17	G28	55	0		
Gallring (F)	2	9	0,8	20	B24	90	31		
Naturlig föryngring (F)	2	8	0,2	60	B24	320	0		
Återväxtkontroll (F)	2	8	0,2	60	B24	320	0		
Plantering (F)	2	10	0,2	55	G28	320	0		
Återväxtkontroll (F)	2	10	0,2	55	G28	320	0		
Dikesrensning (F)	2	9	0,8	20	B24	90	0		
Dikesrensning (F)	2	10	0,2	55	G28	320	0		
Gallring (F)	3	3	2,4	20	G26	70	77		
Gallring (F)	3	6	0,1	17	G28	55	3		
Underv röj f gallring	3	7	2,6	20	B22	80	0		
Gallring (F)	3	7	2,6	20	B22	80	89		
Underv röj f gallring	3	12	8,8	20	B20	60	0		
Gallring (F)	3	12	8,8	20	B20	60	234		
Röjning (F)	3	8	0,2	60	B24	320	0		

Åtgärdsöversikt

Samtliga avdelningar där åtgärder är föreslagna finns här uppräknade.

Angelägenhetsgrad: FF = Förfallen, 1 = Snarast, 2 = Inom 2-5 år, 3 = Inom 5-10 år, 4 = Inom 10 - 20 år

Åtgärd (F) = Följd (A) = Alternativ	Ang	Avdelning	Prod areal ha	Ålder år	Stånd- orts- index	Volym m ³ sk /ha	Uttag m ³ sk inkl tillv	Utförs år	Anteckning
Röjning (F)	3	10	0,2	55	G28	320	0		
Dikesrensning (F)	3	7	2,6	20	B22	80	0		

Avdelningsbeskrivning

Skifte: Farabol 2:28

När: 1 = Snarast, 2 = Inom 2-5 år, 3 = Inom 5-10 år, 4 = Inom 10 - 20 år, FF = Förfallen

² PG - Produktionsmål med miljöhänsyn

¹ i = grön kommentar, ii = generell kommentar, iii = åtgärdskommentar, iv = speciella värden

Avd nr	Areal ha (-Avdrag) [Skikt]	Ä g o	Ålder år	Hkl Skikt	SI	Virkesförråd m ³ sk		Mål klass	Trädslag	Med diam cm	Med höjd m	G-yta m ²	Beskrivning	Åtgärd Alternativ	N ä r	Uttag inkl tillväxt		Årlig tillväxt m ³ sk per ha	Not ¹	
						ha	avd									%	m ³ sk			
1	0,2	2											Myr							
Anteckningar:																				
2	0,8	1	75	S1	T24	150	120	PG ²	Tall Gran Björk	90 5 5	23	17	19	Olikåldrigt Delv försumpat Fornminnesomr. Fuktig	Ingen åtgärd				4,4	
Anteckningar:																				
3	2,5 (-0,1)	1 L	20	R2	G26	70	168	PG ²	Gran Björk	95 5		8		Kuperat Varier bonitet Fornminnesomr. Frisk	Underv röj f gallring Gallring (F)	2 3	30	77	7,2	
Anteckningar:																				
4	0,7	1	35	G1	G28	170	119	PG ²	Gran	100	15	14	25	Blockigt Olikåldrigt Kuperat Frisk	Underv röj f gallring Gallring (F)	1 2	30	46	9,1	
Anteckningar:																				
5	0,6 (-0,1)	5 L												Ga. gårdscentrum Fornminnesomr.						
Anteckningar:																				
6	0,1	1	17	R2	G28	55	6	PG ²	Gran	100		7		Fd inäga Fornminnesomr. Frisk	Underv röj f gallring Gallring (F)	2 3	30	3	7,2	
Anteckningar:																				

Avdelningsbeskrivning

Skifte: Farabol 2:28

När: 1 = Snarast, 2 = Inom 2-5 år, 3 = Inom 5-10 år, 4 = Inom 10 - 20 år, FF = Förfallen

² PG - Produktionsmål med miljöhänsyn

¹ i = grön kommentar, ii = generell kommentar, iii = åtgärdskommentar, iv = speciella värden

Avd nr	Areal ha (-Avdrag) [Skikt]	Ägo	Ålder år	Hkl Skikt	SI	Virkesförråd m ³ sk		Mål klass	Trädslag	Med diam cm	Med höjd m	G-yta m ²	Beskrivning	Åtgärd Alternativ	När	Uttag inkl tillväxt		Årlig tillväxt m ³ sk per ha	Not ¹	
						ha	avd									%	m ³ sk			
7	2,7 (-0,1)	1 L	20	G1	B22	80	208	PG ²	Gran 5 Björk 95	10	10	16	Fd mossodling Kulturlämning Fornminnesomr. Torvmark Övrig	Röjning Underv röj f gallring Gallring (F) Dikesrensning (F)	1 3 3 3	30	89	6,6		
Anteckningar:																				
8	0,2	1	60	S2	B24	320	64	PG ²	Kl.Al	100	30	22	32	Fornminnesomr. Fd mossodling Torvmark Övrig	Föryng avv Naturlig föryngring (F) Återväxtkontroll (F) Röjning (F)	2 2 2 3	100	72	4,3	
Anteckningar:																				
9	0,8	1	20	G1	B24	90	72	PG ²	Gran 20 Björk 40 Kl.Al 40	14	11	16	Fd mossodling Torvmark Dunge med äldre gran Fornminnesomr. Övrig	Underv röj f gallring Gallring (F) Dikesrensning (F)	1 2 2	30	31	7,7		
Anteckningar:																				
10	0,2	1	55	G1	G28	320	64	PG ²	Tall 10 Gran 80 Björk 10	26	22	32	Fd mossodling Fornminnesomr. Torvmark Övrig	Föryng avv Dikesrensning (F) Plantering (F) Återväxtkontroll (F) Röjning (F)	2 2 2 2 3	100	75	5,5		
Anteckningar:																				

Avdelningsbeskrivning

Skifte: Farabol 2:28

När: 1 = Snarast, 2 = Inom 2-5 år, 3 = Inom 5-10 år, 4 = Inom 10 - 20 år, FF = Förfallen

² PG - Produktionsmål med miljöhänsyn

¹ i = grön kommentar, ii = generell kommentar, iii = åtgärdskommentar, iv = speciella värden

Avd nr	Areal ha (-Avdrag) [Skikt]	Ä g o	Ålder år	Hkl Skikt	SI	Virkesförråd m ³ sk		Mål klass	Trädslag	Med diam cm	Med höjd m	G-yta m ²	Beskrivning	Åtgärd Alternativ	N ä r	Uttag inkl tillväxt		Årlig tillväxt m ³ sk per ha	Not ¹	
						ha	avd									%	m ³ sk			
11	0,9	1	45	G1	G28	265	239	PG ²	Gran	100	21	18	31	Blockigt Kuperat Frisk	Ingen åtgärd				11,2	
Anteckningar:																				
12	8,8	1	20	R2	B20	60	528	PG ²	Gran Björk	10 90		8		Tjärdal Kulturminne Kuperat Blockigt Frisk	Röjning Underv röj f gallring Gallring (F)	1 3 3	30	234	5,6	
Anteckningar:																				