

Skogsbruksplan

Planens namn ÖSTRA VALLIDEN 1:7
Planen avser tiden fr o m 2026-05-07 och tio år framåt
Fältarbetet utfört under 2026-05-07
Planen upprättad av Roger Larsson

Fastighetsuppgifter

Fastighet ÖSTRA VALLIDEN 1:7
Västerbottens län, Skellefteå, Skellefteå landsförs.

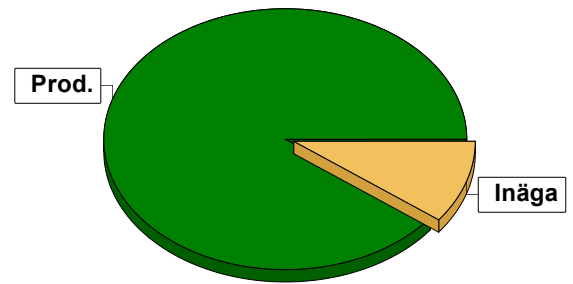
Referenskoordinat (WGS84) Lat: 64° 43' 24.36" N Long: 20° 30' 43.18" E



Sammanställning över fastigheten

Arealer

	hektar	%
Produktiv skogsmark	24,3	88
Myr/kärr/mosse	0,2	1
Berg/Hällmark	0,0	<1
Inäga/åker	2,8	10
Väg och kraftledning (linjeavdrag)	0,0	<1
Annat	0,3	1
<hr/>		
Summa landareal	27,6	
Vatten	0,0	



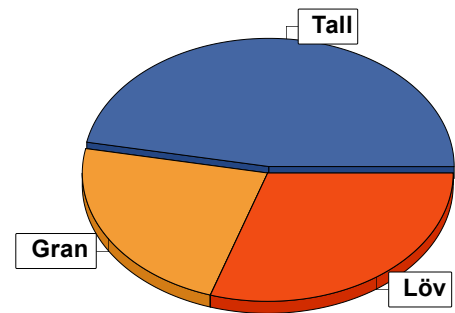
Virkesförråd

	m³sk	%	ha
Totalt			
Tall	1068	47	12,2
Gran	532	23	5,9
Löv	695	30	6,3

m³sk
2296

Medeltal

m³sk per hektar
94



Bonitet

Fastighetens medelbonitet är beräknad till **m³sk per ha**
4,1

Tillväxt

Tillväxt för perioden 2026-05-07 + 10 år beräknad med hänsyn till föreslagna åtgärder **m³sk per år**
95

Avverkningsförslag

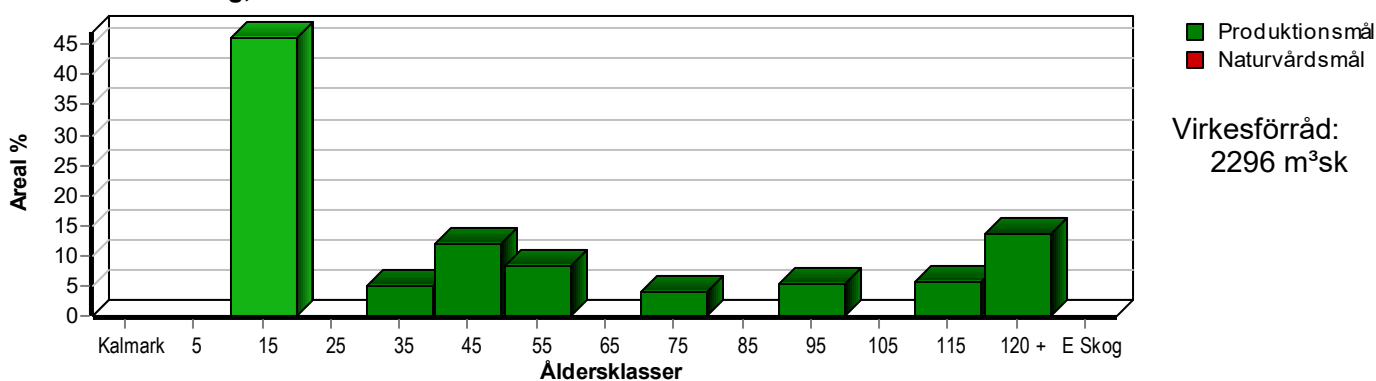
	m³sk
Föryngringsavverkning	0
Gallring	112
Totalt under perioden	112

Förväntad tillväxt första växtsäsongen **m³sk**
87
m³sk per ha
3,6

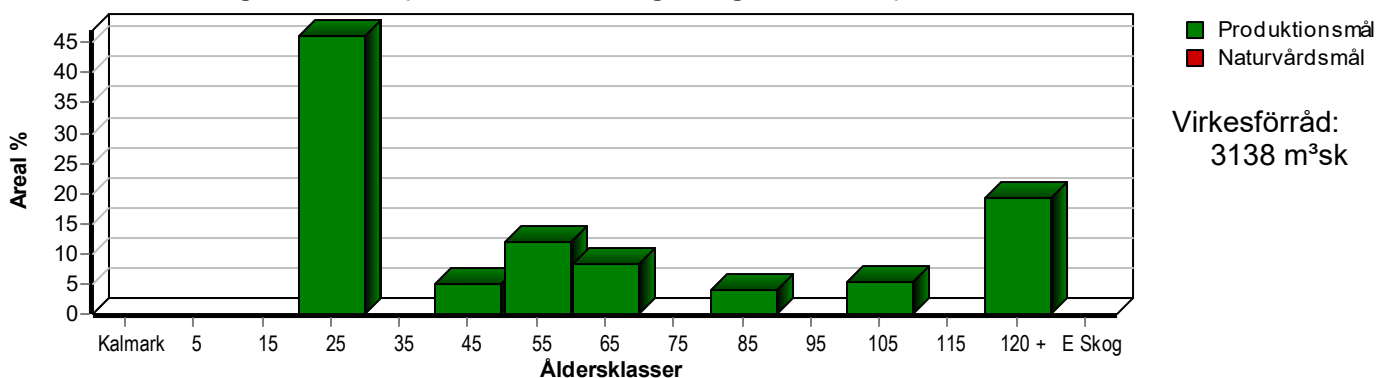
Skogens fördelning på åldersklasser

Åldersklass	Areal		Virkesförråd				
	ha	%	Totalt m ³ sk	m ³ sk /ha	Tall %	Löv %	Gran %
Kalmark							
- 9 år							
10 - 19	11,2	46	281	25	62	12	26
20 - 29							
30 - 39	1,2	5	72	60		50	50
40 - 49	2,9	12	406	140	5	80	15
50 - 59	2,0	8	320	160	10	65	25
60 - 69							
70 - 79	1,0	4	95	95	60	40	
80 - 89							
90 - 99	1,3	5	260	200	85		15
100 - 109							
110 - 119	1,4	6	268	191	55	20	25
120 +	3,3	14	594	180	70		30
Lågproduktskog(E) ÖF/Skikt							
Summa/Medel	24,3	100	2296	94	47	30	23

Arealfördelning, aktuell



Arealfördelning, om 10 år (förutsatt att föreslagna åtgärder utförs)



Skogens fördelning på huggningsklasser

Huggningsklass	Areal		Virkesförråd				
	ha	%	Totalt m ³ sk	m ³ sk /ha	Tall %	Löv %	Gran %
Kalmark K1							
K2							
Röjningsskog R1							
R2	11,2	46	281	25	62	12	26
Gallringsskog G1	7,1	29	893	126	12	68	20
G2	1,3	5	260	200	85		15
Föryngrings- avverknings- skog S1	1,4	6	268	191	55	20	25
S2	3,3	14	594	180	70		30
S3							
Lågproducer- ande skog E1							
E2							
E3							
Överstånd/Skikt							
Summa/Medel	24,3	100	2296	94	47	30	23

Kalmark

- K1 Obehandlad kalmark**
Mark där åtgärd(er) behövs för att erhålla tillfredsställande föryngring.
- K2 Behandlad kalmark**
Mark som fullständigt behandlats med återväxt-åtgärder men där föryngringen inte säkerställts.

Röjningsskog

- R1 Plantskog**
Säkerställd föryngring upp till 1,3 m medelhöjd.
- R2 Ungskog**
Skog som är över 1,3 m och som i utvecklings-hänseende motsvarar röjningsskog.

Gallringsskog

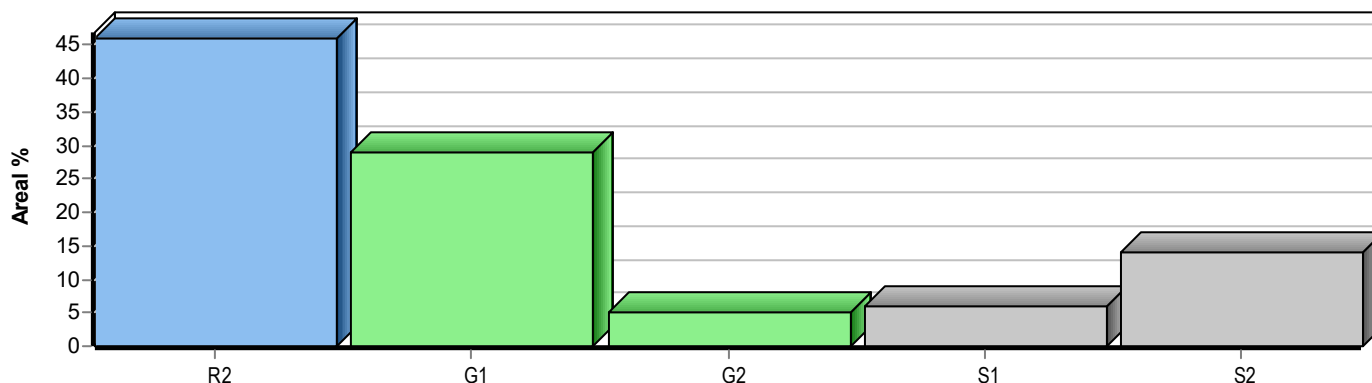
- G1 Normal gallringsskog**
Skog som är yngre än skyddsåldern (lägsta ålder för föryngringsavverkning).
- G2 Äldre gallringsskog**
Skog som uppnått skyddsåldern och där nästa lämpliga åtgärd normalt är gallring.

Föryngringsavverkningsskog

- S1 Skog som kan föryngringsavverkas**
Normalt föreslås ingen avverkningsåtgärd under planperioden.
- S2 Skog som är mogen att föryngringsavverkas**
Normalt infaller en avverkningsåtgärd under planperioden.
- S3 Skog i föryngringsbar ålder**
Föryngringsavverkning bör dock inte utföras.

Lågproducerande skog

- E1 Restskog**
Skog som lämnats efter avverkning eller som uppkommit på grund av skada.
- E2 Gles skog**
Gles skog eller skog av ett för marken olämpligt träslag.
- E3 Skog av hagmarkskaraktär**
Gles skog av hagmarkskaraktär.

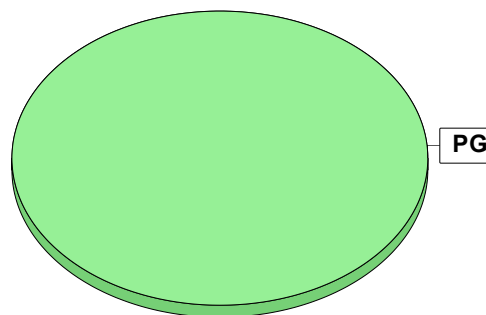


Skogens fördelning på målklasser

Målklass	Areal		Virkesförråd		Tillväxt		Antal avd
	ha	%	m ³ sk	%	m ³ sk	%	
PG	24,3	100,0	2296	100,0	954	100,0	14
PF - produktion							0
PF - naturvård							0
NS							0
NO							0
Summa	24,3	100,0	2296	100,0	954	100,0	14

Impediment

	ha	%
Myr	0,2	1
Berg	0,0	<1



Målklasser

Målklasserna ger information om skogens brukning. Klasserna har följande innebörd:

PG Produktionsmål med miljöhänsyn

I avdelningar med låga naturvärden där produktionsmålet styr skötseln. Miljöhänsyn tas genom att hänsynsytor, trädgrupper, evighetsträd och buskar mm lämnas. Miljöhänsyn motsvarar högst ca 10 % av avdelningens produktiva skogsmarksareal.

PF Produktionsmål med förstärkt miljöhänsyn

I avdelningar med låga/vissa naturvärden förenas produktionsmålet med en förstärkt miljöhänsyn. Produktionsmålet styr huvudinriktningen av skötseln, medan naturvårdsmålet dominerar i vissa delar av avdelningen. Förhållandet mellan målen anges som procentsatser av avdelningens produktiva skogsmarksareal. Förstärkt miljöhänsyn innebär att mer än 10 % av avdelningens produktiva skogsmarksareal utgörs av naturhänsyn. Naturvårdsmålet kan i vissa fall överstiga 50 % av avdelningens produktiva skogsmarksareal.

NS Naturvårdsmål med skötsel

I avdelningar med höga naturvärden där återkommande skötsel är nödvändig för att bibehålla områdets naturvärden samt avdelningar med förutsättningar att återskapa dessa naturvärden. Naturvårdsmålet styr skötseln som endast utförs när det är motiverat av naturvårdsskäl.

NO Naturvårdsmål, orört

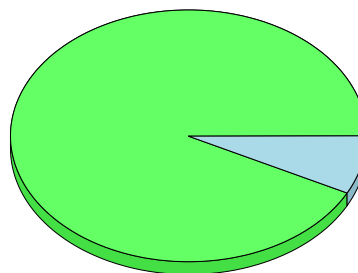
I avdelningar med höga naturvärden där fri utveckling är nödvändig för att bibehålla områdets naturvärden samt avdelningar med förutsättningar att återskapa dessa naturvärden. Naturvårdsmålet styr genom att området lämnas för fri utveckling. Ibland kan dock ett nyskapande av död ved vara nödvändig för att påskynda utvecklingen av höga naturvärden.

Sammanställning lövdominerade bestånd

För certifiering ska, under merparten av omloppstiden, minst 5 % av arealen för den friska och fuktiga marken domineras av löv.

Fördelning fuktklasser för skogsmark

Frisk, 92,6 %, 22,5 ha Fuktig, 7,4 %, 1,8 ha



Av sammanställningens produktiva skogsmarksareal om 24,3 ha är 100,0 % (24,3 ha) frisk eller fuktig.

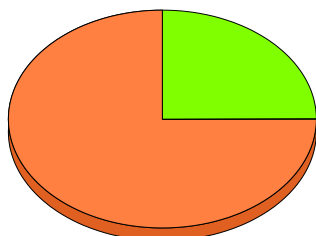
Sammanställningen avser frisk eller fuktig skogsmark som är lövdominerad (minst 50 % löv i trädslagsandelar).

Aktuella - lövdominerade bestånd enligt planens trädslag (i röjningsskog räknas endast det löv som överensstämmer med ståndortsindex).

Framtida -bestånd av planläggaren markerade som lämpliga för lövdominans under omloppstiden.

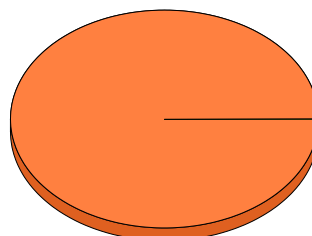
Lövdominerade bestånd - aktuella

Lövdominerat: NS och NO, 0,0 %, 0,0 ha
 Lövdominerat: Övriga, 25,1 %, 6,1 ha
 Ej lövdominerat, 74,9 %, 18,2 ha



Lövdominerade bestånd - framtida

Lövdominerat: NS och NO, 0,0 %, 0,0 ha
 Lövdominerat: Övriga, 0,0 %, 0,0 ha
 Ej lövdominerat, 100,0 %, 24,3 ha



Lövdominerade bestånd - aktuella

Areal % av areal frisk eller fuktig

	Areal	% av areal frisk eller fuktig	Areal	% av areal frisk eller fuktig
NS + NO	0,0 ha	0,0 %	0,0 ha	0,0 %
Övriga	6,1 ha	25,1 %	0,0 ha	0,0 %
Summa	6,1 ha	25,1 %	0,0 ha	0,0 %

Lövdominerade bestånd - framtida

Areal % av areal frisk eller fuktig

Lövdominerade bestånd - aktuella						
Avdelning	Areal	Målklass	Ålder	TGLBÄ	Andel av areal frisk eller fuktig	
1/11	2,0 ha	PG	50	12700	8,2 %	
1/13	2,9 ha	PG	40	12700	11,9 %	
1/14	1,2 ha	PG	30	05500	4,9 %	

Lövdominerade bestånd - framtida						
Avdelning	Areal	Målklass	Ålder	TGLBÄ	Andel av areal frisk eller fuktig	

Avverkning och tillväxt

Avverkning

I redovisad avverkningsvolym ingår 5 års tillväxt för avverkningar med angelägenhetsgrad 2 och 3.

I begreppet löv ingår alla lövträdsarter.

Åldersklass	Gallring			Förnygringsavverkning				
	ha	Barr m ³ sk	Löv m ³ sk	Totalt m ³ sk	ha	Barr m ³ sk	Löv m ³ sk	Totalt m ³ sk
Kalmark								
- 9 år								
10 - 19								
20 - 29								
30 - 39								
40 - 49								
50 - 59	2,0	39	73	112				
60 - 69								
70 - 79								
80 - 89								
90 - 99								
100 - 109								
110 - 119								
120 +								
Lågproduktkog(E) ÖF/Skikt								
Grundförslag Högre alt. Lägre alt.	2,0	39	73	112				

Total avverkning

112

Tillväxt

I sammanställningen redovisas tillväxt under perioden samt areal och virkesförråd efter 10 år.

Observera att såväl tillväxt som areal och virkesförråd om 10 år förutsätter att föreslagna åtgärder utförs

Åldersklass	Tillväxt			Areal och virkesförråd efter 10 år		
	Barr m ³ sk	Löv m ³ sk	Totalt m ³ sk	ha	m ³ sk	m ³ sk/ha
Kalmark						
- 9 år						
10 - 19	334	48	382			
20 - 29				11,2	663	59
30 - 39	26	26	52			
40 - 49	32	126	158	1,2	125	104
50 - 59	36	66	102	2,9	564	194
60 - 69				2,0	310	155
70 - 79	17	11	28			
80 - 89				1,0	123	123
90 - 99	61		61			
100 - 109				1,3	321	247
110 - 119	42	11	53			
120 +	118		118	4,7	1032	220
Lågproduktkog(E) ÖF/Skikt						
Summa	666	288	954	24,3	3138	129

Skogsvårdsåtgärder

Blanketten innehåller ett sammandrag av avdelningsvis föreslagna åtgärder.
Sammanställningen förutsätter att samtliga åtgärder enligt grundförslaget utförs.

Åtgärd (F) = Följd (A) = Alternativ	Angelägenhetsgrad					Summa ha
	Förfallna ha	Snarast ha	2 - 5 år ha	5 - 10 år ha	10 - 20 år ha	
Röjning		2,8	1,9	6,5		11,2
Summa ha		2,8	1,9	6,5		11,2

Åtgärdsöversikt

Samtliga avdelningar där åtgärder är föreslagna finns här uppräknade.

Angelägenhetsgrad: FF = Förfallen, 1 = Snarast, 2 = Inom 2-5 år, 3 = Inom 5-10 år, 4 = Inom 10 - 20 år

Åtgärd (F) = Följd (A) = Alternativ	Ang	Avdelning	Prod areal ha	Ålder år	Stånd- orts- index	Volym m ³ sk /ha	Uttag m ³ sk inkl tillv	Utförs år	Anteckning
Röjning	1	8	2,8	15	T20	30	0		
Gallring	2	11	2,0	50	G20	160	112		
Röjning	2	10	1,9	15	T21	30	0		
Röjning	3	1	0,8	10	T18	15	0		
Röjning	3	3	2,8	10	T20	20	0		
Röjning	3	4	2,3	13	T18	25	0		
Röjning	3	6	0,6	10	T18	25	0		

Avdelningsbeskrivning

Skifte: 1

När: 1 = Snarast, 2 = Inom 2-5 år, 3 = Inom 5-10 år, 4 = Inom 10 - 20 år, FF = Förfallen

² PG - Produktionsmål med miljöhänsyn

¹ i = grön kommentar, ii = generell kommentar, iii = åtgärdskommentar, iv = speciella värden

Avd nr	Areal ha (-Avdrag) [Skikt]	Ägo	Alder år	Hkl Skikt	SI	Virkesförråd m ³ sk		Mål klass	Trädslag		Med diam cm	Med höjd m	Beskrivning	Åtgärd Alternativ	När	Uttag inkl tillväxt		Årlig tillväxt m ³ sk per ha	Not ¹
						ha	avd		%	m ³ sk									
1	0,8	1	10	R2	T18	15	12	PG ²	Tall Gran Löv	70 10 20			2	Frisk (2)	Röjning	3		2,6	
2	1,0	1	70	G1	T16	95	95	PG ²	Tall Löv	60 40	17	13	Fuktig (3)					2,8	
Priotal Total gödslingsseffekt (under ca 10 år) av en giva om 150 Kg N/ha: 19 m ³ sk/ha																			
3	2,8	1	10	R2	T20	20	56	PG ²	Tall Gran Löv	70 20 10			3	Frisk (2)	Röjning	3		3,0	
4	2,3	1	13	R2	T18	25	57	PG ²	Tall Gran Löv	50 40 10			4	Ojämn höjd Älgskador södra delen Frisk (2)	Röjning	3		2,5	
5	3,3	1	120	S2	T20	180	594	PG ²	Tall Gran	70 30	23	20	Frisk (2)					3,6	
Priotal Visar-%: 2,3																			
6	0,6	1	10	R2	T18	25	15	PG ²	Tall Gran Löv	50 40 10			5	Frisk (2)	Röjning	3		2,9	
7	0,8	1	110	S1	T16	170	136	PG ²	Tall Gran Löv	80 5 15	19	17	Fuktig (3)					3,2	
Priotal Visar-%: 3,5 Total gödslingsseffekt (under ca 10 år) av en giva om 150 Kg N/ha: 20 m ³ sk/ha																			

Avdelningsbeskrivning

Skifte: 1

När: 1 = Snarast, 2 = Inom 2-5 år, 3 = Inom 5-10 år, 4 = Inom 10 - 20 år, FF = Förfallen

² PG - Produktionsmål med miljöhänsyn

¹ i = grön kommentar, ii = generell kommentar, iii = åtgärdskommentar, iv = speciella värden

Avd nr	Areal ha (-Avdrag) [Skikt]	Ägo	Alder år	Hkl Skikt	SI	Virkesförråd m ³ sk		Mål klass	Trädslag	Med diam cm	Med höjd m	Beskrivning	Åtgärd Alternativ	När	Uttag inkl tillväxt		Årlig tillväxt m ³ sk per ha	Not ¹	
						ha	avd								%	m ³ sk			
8	2,8	1	15	R2	T20	30	84	PG ²	Tall Gran Löv	60 30 10		7	Frisk (2)	Röjning	1			4,2	
9	1,3	1	90	G2	T21	200	260	PG ²	Tall Gran	85 15	22	20	Frisk (2)					4,7	
Priotal Visar-%: 2,7 Total gödslingsseffekt (under ca 10 år) av en giva om 150 Kg N/ha: 21 m ³ sk/ha																			
10	1,9	1	15	R2	T21	30	57	PG ²	Tall Gran Löv	70 10 20		6	Frisk (2)	Röjning	2			4,3	
11	2,0	1	50	G1	G20	160	320	PG ²	Tall Gran Löv	10 25 65	17	15	Fd inäga Frisk (2)	Gallring	2	30	112	5,1	
Priotal Total gödslingsseffekt (under ca 10 år) av en giva om 150 Kg N/ha: 18 m ³ sk/ha																			
12	0,6	1	110	S1	G20	220	132	PG ²	Tall Gran Löv	30 45 25	25	22	Frisk (2)					4,5	
Priotal Visar-%: 2,4 Total gödslingsseffekt (under ca 10 år) av en giva om 150 Kg N/ha: 18 m ³ sk/ha																			
13	2,9	1	40	G1	G20	140	406	PG ²	Tall Gran Löv	5 15 80	15	14	Fd inäga Frisk (2)					5,4	
Priotal Total gödslingsseffekt (under ca 10 år) av en giva om 150 Kg N/ha: 19 m ³ sk/ha																			

Avdelningsbeskrivning

Skifte: 1

När: 1 = Snarast, 2 = Inom 2-5 år, 3 = Inom 5-10 år, 4 = Inom 10 - 20 år, FF = Förfallen

² PG - Produktionsmål med miljöhänsyn

¹ i = grön kommentar, ii = generell kommentar, iii = åtgärdskommentar, iv = speciella värden

Avd nr	Areal ha (-Avdrag) [Skikt]	Å g o	Alder år	Hkl Skikt	SI	Virkesförråd m ³ sk		Mål klass	Trädslag	Med diam cm	Med höjd m	Beskrivning	Åtgärd Alternativ	N ä r	Uttag inkl tillväxt		Årlig tillväxt m ³ sk per ha	Not ¹
						ha	avd								%	m ³ sk		
14	1,2	1	30	G1	G20	60	72	PG ²	Gran 50 Löv 50	15	12	Fd inäga Luckigt Frisk (2)					4,4	
Priotal Total gödslingsseffekt (under ca 10 år) av en giva om 150 Kg N/ha: 18 m ³ sk/ha																		
95	0,2	2										Myr						
96	2,8	4										Inägomark						
97	0,3	5										Övrig landareal						