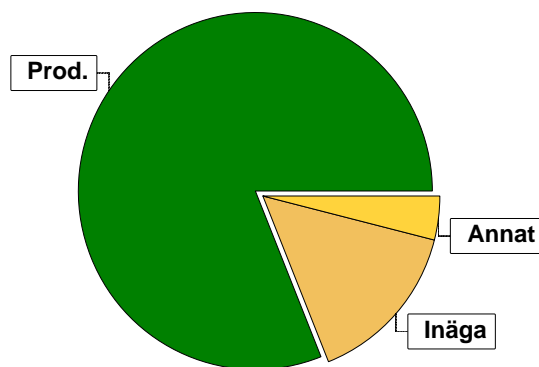


Sammanställning över fastigheten

Arealer

	hektar	%
Produktiv skogsmark	6,3	81
Myr/kärr/mosse	0,0	<1
Berg/Hällmark	0,0	<1
Inäga/åker	1,2	15
Väg och kraftledning (linjeavdrag)	0,0	<1
Annat	0,3	4
<hr/>		
Summa landareal	7,8	
Vatten	0,0	

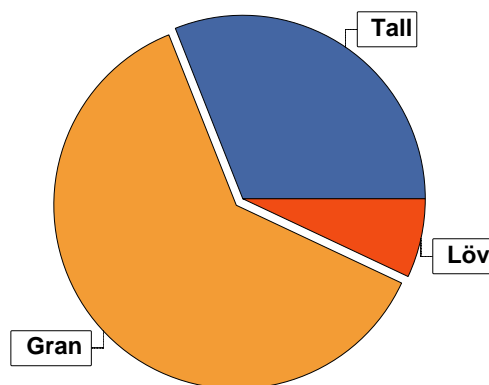


Virkesförråd

	m ³ sk	%	ha
Totalt			
Tall	234	31	2,3
Gran	471	62	3,4
Löv	57	7	0,6
m ³ sk	762		

Medeltal

m ³ sk per hektar	121
------------------------------	-----



Bonitet

Fastighetens medelbonitet är beräknad till	m ³ sk per ha
	4,3

Tillväxt

Tillväxt för perioden 2024-02-12 + 10 år beräknad med hänsyn till föreslagna åtgärder	m ³ sk per år
	27

Avverkningsförslag

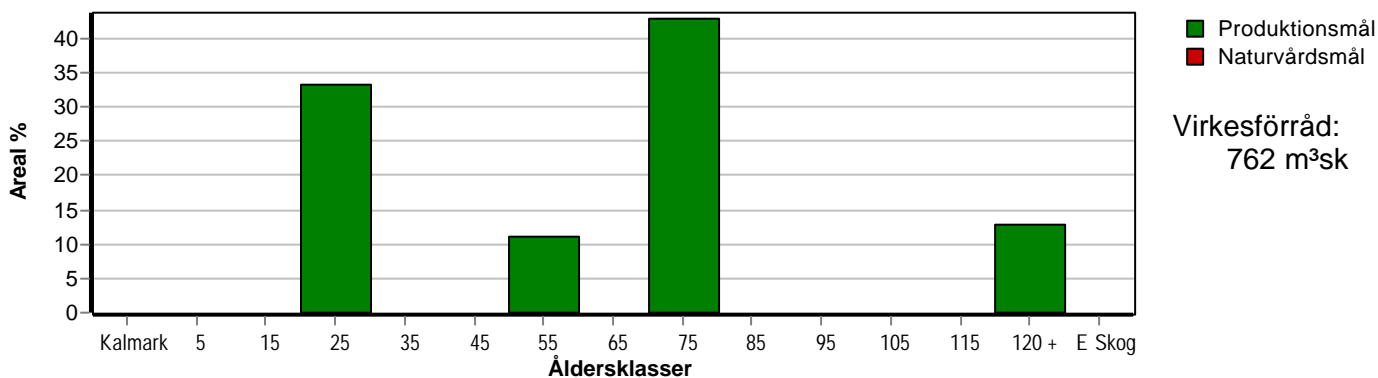
	m ³ sk
Föryngringsavverkning	94
Gallring	272
Totalt under perioden	366

Förväntad tillväxt första växtsäsongen	m ³ sk
	31
	m ³ sk per ha
	4,9

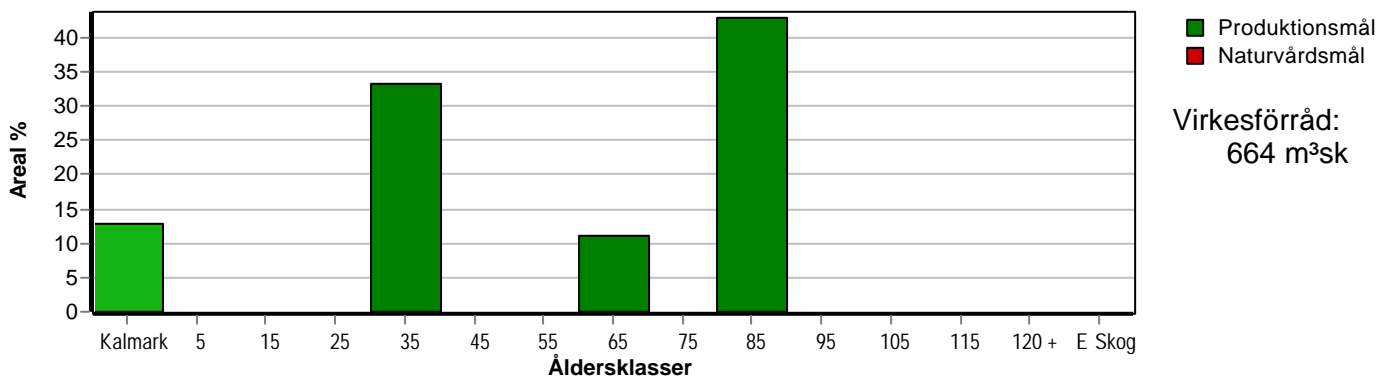
Skogens fördelning på åldersklasser

Åldersklass	Areal		Virkesförråd				
	ha	%	Totalt m ³ sk	m ³ sk /ha	Gran %	Tall %	Löv %
Kalmark							
- 9 år							
10 - 19							
20 - 29	2,1	33	139	66	30	60	10
30 - 39							
40 - 49							
50 - 59	0,7	11	74	106	79	1	20
60 - 69							
70 - 79	2,7	43	439	163	81	13	6
80 - 89							
90 - 99							
100 - 109							
110 - 119							
120 +	0,8	13	110	138	15	85	
Lågproduktkog(E) ÖF/Skikt							
Summa/Medel	6,3	100	762	121	62	31	7

Arefördelning, aktuell



Arefördelning, om 10 år (föresatt att föreslagna åtgärder utförs)



Skogens fördelning på huggningsklasser

Huggningsklass	Areal		Virkesförråd				
	ha	%	Totalt m ³ sk	m ³ sk /ha	Gran %	Tall %	Löv %
Kalmark K1							
K2							
Röjningsskog R1							
R2							
Gallringsskog G1	5,5	87	652	119	70	22	9
G2							
Föryngrings- avverknings- skog S1							
S2	0,8	13	110	138	15	85	
S3							
Lågproducer- ande skog E1							
E2							
E3							
Överstånd/Skikt							
Summa/Medel	6,3	100	762	121	62	31	7

Kalmark

- K1 Obehandlad kalmark**
Mark där åtgärd(er) behövs för att erhålla tillfredsställande föryngring.
- K2 Behandlad kalmark**
Mark som fullständigt behandlats med återväxt-åtgärder men där föryngringen inte säkerställts.

Röjningsskog

- R1 Plantskog**
Säkerställd föryngring upp till 1,3 m medelhöjd.
- R2 Ungskog**
Skog som är över 1,3 m och som i utvecklings-hänseende motsvarar röjningsskog.

Gallringsskog

- G1 Normal gallringsskog**
Skog som är yngre än skyddsåldern (lägsta ålder för föryngringsavverkning).
- G2 Äldre gallringsskog**
Skog som uppnått skyddsåldern och där nästa lämpliga åtgärd normalt är gallring.

Föryngringsavverkningsskog

- S1 Skog som kan föryngringsavverkas**
Normalt föreslås ingen avverkningsåtgärd under planperioden.
- S2 Skog som är mogen att föryngringsavverkas**
Normalt infaller en avverkningsåtgärd under planperioden.
- S3 Skog i föryngringsbar ålder**
Föryngringsavverkning bör dock inte utföras.

Lågproducerande skog

- E1 Restskog**
Skog som lämnats efter avverkning eller som uppkommit på grund av skada.
- E2 Gles skog**
Gles skog eller skog av ett för marken olämpligt träslag.
- E3 Skog av hagmarkskaraktär**
Gles skog av hagmarkskaraktär.

