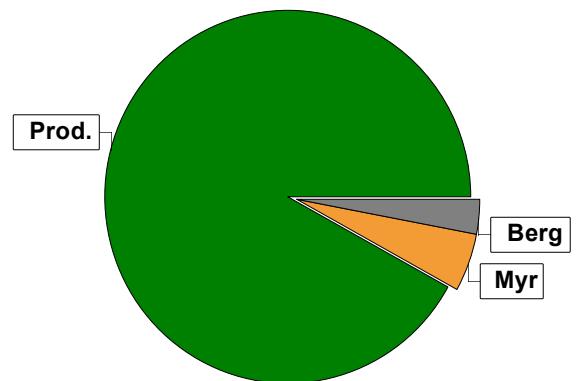


Sammanställning över fastigheten

Arealer

	hektar	%
Produktiv skogsmark	226,7	90
Myr/kärr/mosse	11,9	5
Berg/Hällmark	7,9	3
Inäga/åker	0,6	<1
Väg och kraftledning (linjeavdrag)	1,3	1
Annat	2,5	1
Summa landareal	250,9	
Vatten	0,3	



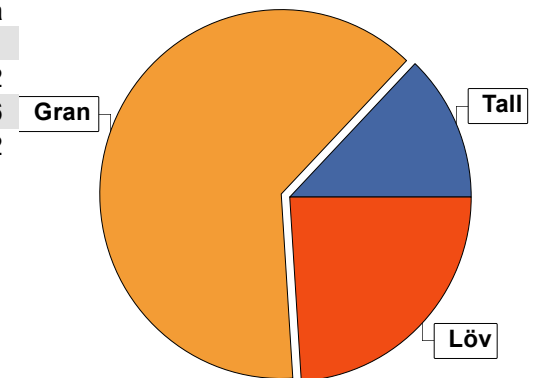
Virkesförråd

	m³sk	%	ha
Totalt	3285	13	33,1
Tall	16388	63	133,2
Gran	6251	24	56,6
Löv	2	<1	0,2
Cont			

m³sk
25926

Medeltal

m³sk per hektar
114



Bonitet

Fastighetens medelbonitet är beräknad till

m³sk per ha
4,3

Tillväxt

Tillväxt för perioden 2023-10-15 + 10 år beräknad med hänsyn till föreslagna åtgärder

m³sk per år
1179

Avverkningsförslag

Föryngringsavverkning

Gallring

Naturvårdande skötsel

Totalt under perioden

m³sk
986
1129
126
2241

Förväntad tillväxt första växtsäsongen

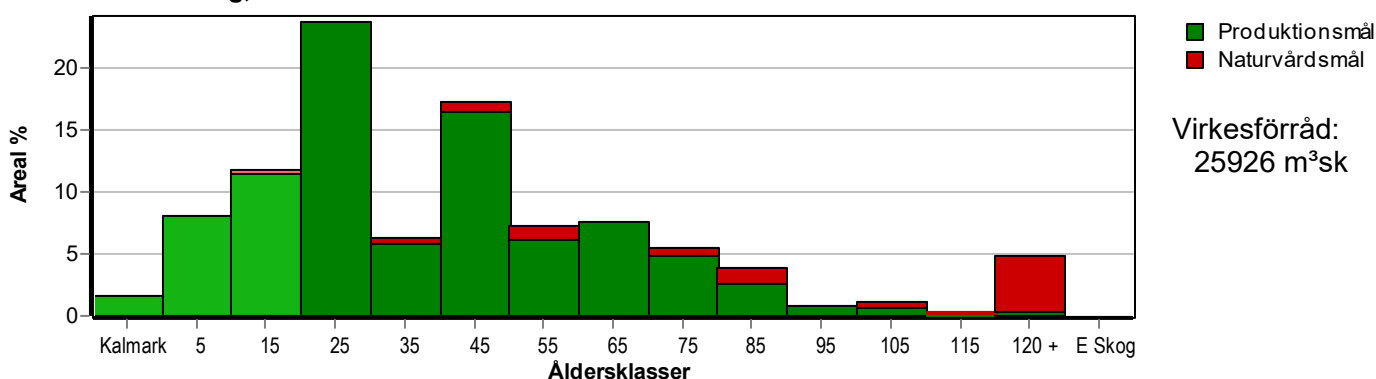
m³sk
1163
m³sk per ha
5,1



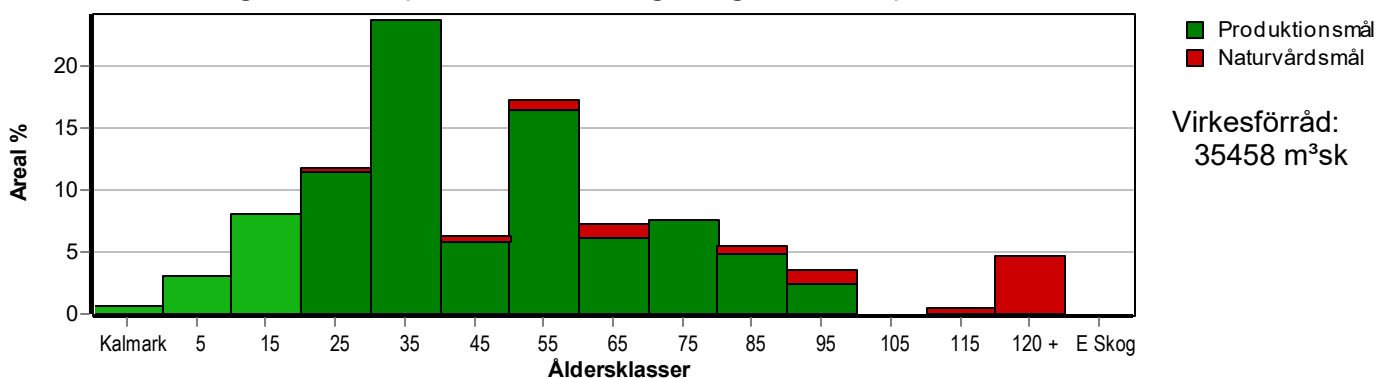
Skogens fördelning på åldersklasser

Åldersklass	Areal		Virkesförråd					
	ha	%	Totalt m ³ sk	m ³ sk /ha	Gran %	Löv %	Tall %	Cont %
Kalmark	3,7	2						
- 9 år	18,4	8	200	11	85	10	4	1
10 - 19	26,7	12	499	19	49	33	18	
20 - 29	53,7	24	3928	73	44	30	26	
30 - 39	14,2	6	1745	123	51	39	11	
40 - 49	39,0	17	6452	165	63	27	9	
50 - 59	16,5	7	2762	167	60	25	15	
60 - 69	17,1	8	3185	186	68	22	10	
70 - 79	12,6	6	2741	218	81	15	4	
80 - 89	8,7	4	1874	215	89	11		
90 - 99	1,7	1	196	115	60	20	20	
100 - 109	2,6	1	508	195	72	25	3	
110 - 119	0,7		175	250	80	20		
120 +	11,1	5	1661	150	56	14	30	
Lågprodkog(E) ÖF/Skikt								
Summa/Medel	226,7	100	25926	114	63	24	13	

Arefördelning, aktuell



Arefördelning, om 10 år (förutsatt att föreslagna åtgärder utförs)



Aktuell andel kalmark och skog yngre än 20 år är 22 % (48,8 ha) och om 10 år (förutsatt att föreslagna åtgärder utförs) 12 % (27,1 ha).



Skogens fördelning på huggningsklasser

Huggningsklass	Areal		Virkesförråd					
	ha	%	Totalt m ³ sk	m ³ sk /ha	Gran %	Löv %	Tall %	Cont %
Kalmark K1	3,7	2						
K2	3,4	1	17	5	100			
Röjningsskog R1	8,0	4	91	11	96		2	2
R2	50,8	22	1165	23	53	35	12	
Gallringsskog G1	125,1	55	17851	143	59	27	14	
G2								
Föryngrings- avverknings- skog S1	16,5	7	3886	236	86	14		
S2	5,0	2	987	197	73	21	6	
S3	14,2	6	1929	136	57	14	29	
Lågproducer- ande skog E1								
E2								
E3								
Överstånd/Skikt								
Summa/Medel	226,7	100	25926	114	63	24	13	

Kalmark

- K1 Obehandlad kalmark**
Mark där åtgärd(er) behövs för att erhålla tillfredsställande föryngring.
- K2 Behandlad kalmark**
Mark som fullständigt behandlats med återväxt-åtgärder men där föryngringen inte säkerställts.

Röjningsskog

- R1 Plantskog**
Säkerställd föryngring upp till 1,3 m medelhöjd.
- R2 Ungskog**
Skog som är över 1,3 m och som i utvecklings-hänseende motsvarar röjningsskog.

Gallringsskog

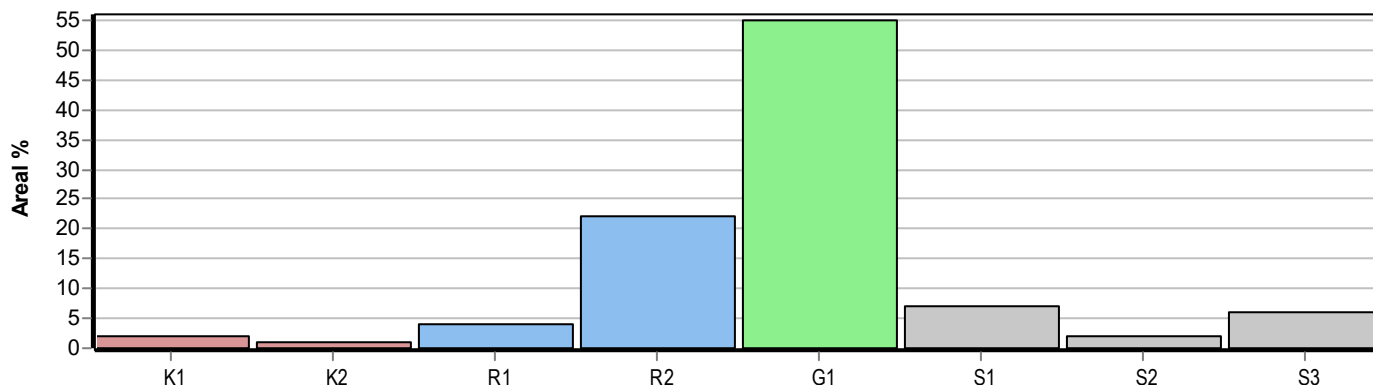
- G1 Normal gallringsskog**
Skog som är yngre än skyddsåldern (lägsta ålder för föryngringsavverkning).
- G2 Äldre gallringsskog**
Skog som uppnått skyddsåldern och där nästa lämpliga åtgärd normalt är gallring.

Föryngringsavverkningsskog

- S1 Skog som kan föryngringsavverkas**
Normalt föreslås ingen avverkningsåtgärd under planperioden.
- S2 Skog som är mogen att föryngringsavverkas**
Normalt infaller en avverkningsåtgärd under planperioden.
- S3 Skog i föryngringsbar ålder**
Föryngringsavverkning bör dock inte utföras.

Lågproducerande skog

- E1 Restskog**
Skog som lämnats efter avverkning eller som uppkommit på grund av skada.
- E2 Gles skog**
Gles skog eller skog av ett för marken olämpligt trädslag.
- E3 Skog av hagmarkskaraktär**
Gles skog av hagmarkskaraktär.

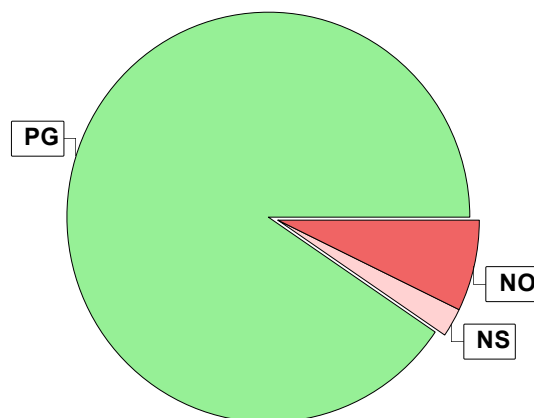


Skogens fördelning på målklasser

Målklass	Areal		Virkesförråd		Tillväxt		Antal avd
	ha	%	m ³ sk	%	m ³ sk	%	
PG	204,8	90,4	22742	87,7	10913	92,5	125
PF - produktion							0
PF - naturvård							0
NS	5,3	2,3	749	2,9	284	2,4	4
NO	16,6	7,3	2435	9,4	596	5,1	17
Summa	226,7	100,0	25926	100,0	11793	100,0	146

Impediment

	ha	%
Myr	11,9	5
Berg	7,9	3



Målklasser

Målklasserna ger information om skogens brukning. Klasserna har följande innebörd:

PG Produktionsmål med miljöhänsyn

I avdelningar med låga naturvärden där produktionsmålet styr skötseln. Miljöhänsyn tas genom att hänsynsytor, trädgrupper, evighetsträd och buskar mm lämnas. Miljöhänsyn motsvarar högst ca 10 % av avdelningens produktiva skogsmarksareal.

PF Produktionsmål med förstärkt miljöhänsyn

I avdelningar med låga/vissa naturvärden förenas produktionsmålet med en förstärkt miljöhänsyn. Produktionsmålet styr huvudinriktningen av skötseln, medan naturvårdsmålet dominerar i vissa delar av avdelningen. Förhållandet mellan målen anges som procentsatser av avdelningens produktiva skogsmarksareal. Förstärkt miljöhänsyn innebär att mer än 10 % av avdelningens produktiva skogsmarksareal utgörs av naturhänsyn. Naturvårdsmålet kan i vissa fall överstiga 50 % av avdelningens produktiva skogsmarksareal.

NS Naturvårdsmål med skötsel

I avdelningar med höga naturvärden där återkommande skötsel är nödvändig för att bibehålla områdets naturvärden samt avdelningar med förutsättningar att återskapa dessa naturvärden. Naturvårdsmålet styr skötseln som endast utförs när det är motiverat av naturvårdsskäl.

NO Naturvårdsmål, orört

I avdelningar med höga naturvärden där fri utveckling är nödvändig för att bibehålla områdets naturvärden samt avdelningar med förutsättningar att återskapa dessa naturvärden. Naturvårdsmålet styr genom att området lämnas för fri utveckling. Ibland kan dock ett nyskapande av död ved vara nödvändig för att påskynda utvecklingen av höga naturvärden.



Avverkning och tillväxt

Avverkning

I redovisad avverkningsvolym ingår 5 års tillväxt för avverkningar med angelägenhetsgrad 2 och 3.

I begreppet löv ingår alla lövträdsarter.

Åldersklass	Gallring				Förnygringsavverkning				Naturvårdande skötsel			
	ha	Barr m³sk	Löv m³sk	Totalt m³sk	ha	Barr m³sk	Löv m³sk	Totalt m³sk	ha	Barr m³sk	Löv m³sk	Totalt m³sk
Kalmark												
- 9 år												
10 - 19												
20 - 29	3,1	75	75	150								
30 - 39	5,9	151	171	322								
40 - 49	8,3	348	195	543					1,6		97	97
50 - 59	2,1	80	34	114								
60 - 69												
70 - 79												
80 - 89					0,6	118		118				
90 - 99					1,7	156	39	195				
100 - 109					1,6	298	128	426				
110 - 119					0,3	79	9	88				
120 +					0,8	127	32	159	0,3	20	9	29
Lågprodskog(E) ÖF/Skikt												
Grundförslag	19,4	654	475	1129	5,0	778	208	986	1,9	20	106	126
Högre alt.												
Lägre alt.												

Total avverkning

2 241

Tillväxt

I sammanställningen redovisas tillväxt under perioden samt areal och virkesförråd efter 10 år.

Observera att såväl tillväxt som areal och virkesförråd om 10 år förutsätter att föreslagna åtgärder utförs

Åldersklass	Tillväxt			Areal och virkesförråd efter 10 år		
	Barr m³sk	Löv m³sk	Totalt m³sk	ha	m³sk	m³sk/ha
Kalmark				1,6		
- 9 år	401	38	439	7,1		
10 - 19	605	296	901	18,4	638	35
20 - 29	2113	950	3063	26,7	1400	52
30 - 39	581	330	911	53,7	6841	127
40 - 49	1969	662	2631	14,2	2335	164
50 - 59	789	252	1041	39,0	8442	216
60 - 69	860	237	1097	16,5	3689	224
70 - 79	685	125	810	17,1	4282	250
80 - 89	451	53	504	12,6	3551	282
90 - 99	15	4	19	8,1	2261	279
100 - 109	39	6	45			
110 - 119	16	6	22	1,0	127	127
120 +	270	40	310	10,7	1892	177
Lågprodskog(E) ÖF/Skikt						
Summa	8794	2999	11793	226,7	35458	156



Skogsvårdsåtgärder

Blanketten innehåller ett sammandrag av avdelningsvis föreslagna åtgärder.
Sammanställningen förutsätter att samtliga åtgärder enligt grundförslaget utförs.

Åtgärd (F) = Följd (A) = Alternativ	Angelägenhetsgrad				Summa ha
	Förfallna ha	Snarast ha	2 - 5 år ha	5 - 10 år ha	
Markberedning		3,3			3,3
Plantering		0,4			0,4
Plantering, Följd			3,3		3,3
Återväxtkontroll		3,4			3,4
Återväxtkontroll, Följd			3,3		3,3
Röjning		35,5	8,3		43,8
Summa ha		42,6	14,9		57,5



Avdelningsbeskrivning

Skifte: 1

När: 1 = Snarast, 2 = Inom 2-5 år, 3 = Inom 5-10 år, 4 = Inom 10 - 20 år, FF = Förfallen

² PG - Produktionsmål med miljöhänsyn

¹ i = grön kommentar, ii = generell kommentar, iii = åtgärdskommentar, iv = speciella värden

Avd nr	Areal ha (-Avdrag [Skikt])	Å g o	Ålder år	Hkl Skikt	SI	Virkesförråd m ³ sk		Mål klass	Trädslag	Med diam cm	Med höjd m	Stamantal /ha	G-yta m ²	Terräng		Beskrivning	Åtgärd Alternativ	N å r	Uttag inkl tillväxt		Årlig tillväxt m ³ sk per ha	Not ¹
						ha	avd							GYL	Trp				%	m ³ sk		
1	1,7 (-0,1)	1	47	G1	G24	203	325	NS,b	Löv	100	31	21	21	324		Lövskog i backe upp mot Smalbladig grästyp (40) Frisk (2)	Naturvårdshuggning	1	30	97	6,3	i,iii ¹
<p>Målklass: NS - Naturvårdsmål med skötsel. Syftet är att bevara naturvärden.</p> <p>Naturvård: Beskrivning Lövskog i backe upp mot prästgården. Mål: Bevara ett öppet landskap med sikt mot fjärden. Åtgärd : Bevara lövdominans i ett glest bestånd</p> <p>Åtgärder: Naturvårdshuggning: Öppna upp för markflora och insekter. Grova löv gynnas</p> <p>Drivning: G: Medelgoda (3). Y: Jämn (2). L: Stark lutning (4).</p>																						
2	2,6 (-0,3)	5														Övrig landareal						

pcSKOG Plan

Utskriften: 2023-10-17

Län: Västernorrlands län Kommun: Kramfors Församling: Vibygerå
VIBYGGERA PRÄSTBORD 1:26 Id: 228205523

pcSKOG proffs 

Avdelningsbeskrivning

Skifte: 2

När: 1 = Snarast, 2 = Inom 2-5 år, 3 = Inom 5-10 år, 4 = Inom 10 - 20 år, FF = Förfallen

² PG - Produktionsmål med miljöhänsyn

¹ i = grön kommentar, ii = generell kommentar, iii = åtgärdskommentar, iv = speciella värden

Avd nr	Areal ha (-Avdrag [Skikt])	Å g o	Ålder år	Hkl Skikt	SI	Virkesförråd m ³ sk		Mål klass	Trädslag	Med diam cm	Med höjd m	Stamantal /ha	G-yta m ²	Terräng		Beskrivning	Åtgärd Alternativ	N å r	Uttag inkl tillväxt		Årlig tillväxt m ³ sk per ha	Not ¹
						ha	avd							GYL	Trp				%	m ³ sk		
1	0,5	1	42	G1	G18	124	62	PG ²	Gran Löv	60 40	13 11		21	224		Gallrat i NO ? Blåbärstyp (30) Frisk (2)	Ingen åtgärd				6,0	
<p>Utf åtg: 2022 Gallring 0,5 ha 14 m³sk Gallringstyp: Låggallring</p> <p>Drivning: G: Goda (2). Y: Jämn (2). L: Stark lutning (4).</p>																						
1:1	0,5	1	42	G1	G18	68	34	PG ²	Gran Löv	70 30	11 9		14	222		Blåbärstyp (30) Frisk (2)	Ingen åtgärd				4,1	
<p>Drivning: G: Goda (2). Y: Jämn (2). L: Svag lutning (2).</p>																						
2	0,6	1	27	G1	G18	72	43	PG ²	Gran Löv	60 40	14 10		13	224		Blåbärstyp (30) Frisk (2)	Ingen åtgärd				5,4	
<p>Drivning: G: Goda (2). Y: Jämn (2). L: Stark lutning (4).</p>																						
3	2,0	1	47	G1	T18	133	266	PG ²	Tall	100	18	14	20	223		Blåbärstyp (30) Frisk (2)	Ingen åtgärd				5,6	
<p>Utf åtg: 2022 Gallring 2 ha 82 m³sk Gallringstyp: Låggallring</p> <p>Drivning: G: Goda (2). Y: Jämn (2). L: Måttlig lutning (3).</p>																						
4	1,9	1	47	G1	G18	110	209	PG ²	Gran Löv	60 40	13 11		19	224		Blåbärstyp (30) Frisk (2)	Ingen åtgärd				5,4	
<p>Utf åtg: 2022 Gallring 1,9 ha 34 m³sk Gallringstyp: Låggallring</p> <p>Drivning: G: Goda (2). Y: Jämn (2). L: Stark lutning (4).</p>																						

pcSKOG Plan

Utskriften: 2023-10-17

Län: Västernorrlands län Kommun: Kramfors Församling: Vibygerå
VIBYGGERA PRÄSTBORD 1:26 Id: 228205523

pcSKOG proffs 

Avdelningsbeskrivning

Skifte: 2

När: 1 = Snarast, 2 = Inom 2-5 år, 3 = Inom 5-10 år, 4 = Inom 10 - 20 år, FF = Förfallen

² PG - Produktionsmål med miljöhänsyn

¹ i = grön kommentar, ii = generell kommentar, iii = åtgärdscommentar, iv = speciella värden

Avd nr	Areal ha (-Avdrag [Skikt])	Å g o	Ålder år	Hkl Skikt	SI	Virkesförråd m ³ sk		Mål klass	Trädslag	Med diam cm	Med höjd m	Stamantal /ha	G-yta m ²	Terräng		Beskrivning	Åtgärd Alternativ	N år	Uttag inkl tillväxt %	Årlig tillväxt m ³ sk per ha	Not ¹
						ha	avd							GYL	Trp						
5	1,0	1	32	S3	G16	50	50	NO,b	Tall 30 Gran 50 Löv 20	14	9		9	234		Bergbundet Blåbärstyp (30) Frisk (2)	Ingen åtgärd			4,1	i ¹
Målklass: NO - Naturvårdsmål, orört. Syftet är att bevara naturvärden.																					
Naturvård: Beskrivning: Yngre restbestånd av tall, gran och löv på mager, bergnära mark. Mål: Utgöra en opäverkad oas i ett omgivande produktionslandskap. Åtgärd: Området lämnas för fri utveckling utan mänskliga ingrepp.																					
Drivning: G: Goda (2). Y: Något ojämn (3). L: Stark lutning (4).																					
6	0,9	1	47	G1	G20	157	141	PG ²	Gran 60 Löv 40	18	15		22	234		Blåbärstyp (30) Frisk (2)	Ingen åtgärd			6,9	
Utf åtg: 2022 Gallring 0,9 ha 55 m ³ sk Gallringstyp: Låggallring																					
Drivning: G: Goda (2). Y: Något ojämn (3). L: Stark lutning (4).																					
7	1,3	1	42	G1	T18	118	153	PG ²	Tall 70 Gran 10 Löv 20	14	11		20	223		Blåbärstyp (30) Frisk (2)	Ingen åtgärd			5,3	
Drivning: G: Goda (2). Y: Jämn (2). L: Måttlig lutning (3).																					
8	2,2	1	37	G1	G20	118	260	PG ²	Gran 80 Löv 20	15	12		19	423		Smalbladig grästyp (40) Fuktig (3)	Ingen åtgärd			6,9	
Utf åtg: 2022 Gallring 2,2 ha 99 m ³ sk Gallringstyp: Låggallring																					
Drivning: G: Dåliga (4). Y: Jämn (2). L: Måttlig lutning (3).																					
9	1,2	1	47	G1	G20	207	248	PG ²	Gran 70 Löv 30	21	17		25	433		Röjt Smalbladig grästyp (40) Fuktig (3)	Ingen åtgärd			8,1	
Utf åtg: 2022 Gallring 1,2 ha 98 m ³ sk Gallringstyp: Låggallring																					
Drivning: G: Dåliga (4). Y: Något ojämn (3). L: Måttlig lutning (3).																					

pcSKOG Plan

Utskriven: 2023-10-17

Län: Västernorrlands län Kommun: Kramfors Församling: Vibygerå
VIBYGGERÅ PRÄSTBORD 1:26 Id: 228205523

pcSKOG proffs 

Avdelningsbeskrivning

Skifte: 2

När: 1 = Snarast, 2 = Inom 2-5 år, 3 = Inom 5-10 år, 4 = Inom 10 - 20 år, FF = Förfallen

² PG - Produktionsmål med miljöhänsyn


¹ i = grön kommentar, ii = generell kommentar, iii = åtgärdscommentar, iv = speciella värden

Avd nr	Areal ha (-Avdrag [Skikt])	Å g o	Ålder år	Hkl Skikt	SI	Virkesförråd m ³ sk		Mål klass	Trädslag	Med diam cm	Med höjd m	Stamantal /ha	G-yta m ²	Terräng		Beskrivning	Åtgärd Alternativ	N år	Uttag inkl tillväxt %	Årlig tillväxt m ³ sk per ha	Not ¹
						ha	avd							GYL	Trp						
10	0,6	1	42	G1	T20	102	61	PG ²	Tall 70 Gran 10 Löv 20	14	10		19	244		Blåbärstyp (30) Frisk (2)	Ingen åtgärd			5,2	
Drivning: G: Goda (2). Y: Ojämn (4). L: Stark lutning (4).																					
11	2,3	1	52	G1	T22	137	315	PG ²	Tall 70 Gran 20 Löv 10	16	14		20	323		Blåbärstyp (30) Frisk (2)	Ingen åtgärd			5,8	
Utf åtg: 2022 Gallring 2,3 ha 124 m ³ sk Gallringstyp: Låggallring																					
Drivning: G: Medelgoda (3). Y: Jämn (2). L: Måttlig lutning (3).																					
12	0,4	1	47	G1	T22	142	57	PG ²	Tall 70 Gran 10 Löv 20	16	14		21	333		Smalbladig grästyp (40) Frisk (2)	Ingen åtgärd			6,2	
Utf åtg: 2022 Gallring 0,4 ha 17 m ³ sk litet uttag Gallringstyp: Låggallring																					
Drivning: G: Medelgoda (3). Y: Något ojämn (3). L: Måttlig lutning (3).																					
13	0,4	1	32	G1	G20	94	38	PG ²	Tall 20 Gran 40 Löv 40	11	9		19	322		Luckigt Blåbärstyp (30) Frisk (2)	Ingen åtgärd			6,3	
Drivning: G: Medelgoda (3). Y: Jämn (2). L: Svag lutning (2).																					
14	0,8	1	47	G1	G20	137	110	PG ²	Gran 70 Löv 30	17	14		20	334		Röjt Blåbärstyp (30) Frisk (2)	Ingen åtgärd			6,6	
Utf åtg: 2022 Gallring 0,8 ha 43 m ³ sk Gallringstyp: Låggallring																					
Drivning: G: Medelgoda (3). Y: Något ojämn (3). L: Stark lutning (4).																					

pcSKOG Plan

Utskriven: 2023-10-17

Län: Västernorrlands län Kommun: Kramfors Församling: Vibygerå
VIBYGGERÅ PRÄSTBORD 1:26 Id: 228205523

pcSKOG proffs 

Avdelningsbeskrivning

Skifte: 2

När: 1 = Snarast, 2 = Inom 2-5 år, 3 = Inom 5-10 år, 4 = Inom 10 - 20 år, FF = Förfallen

² PG - Produktionsmål med miljöhänsyn

¹ i = grön kommentar, ii = generell kommentar, iii = åtgärdscommentar, iv = speciella värden

Avd nr	Areal ha (-Avdrag [Skikt])	Å g o	Ålder år	Hkl Skikt	SI	Virkesförråd m ³ sk		Mål klass	Trädslag	Med diam cm	Med höjd m	Stamantal /ha	G-yta m ²	Terräng		Beskrivning	Åtgärd Alternativ	N år	Uttag inkl tillväxt %	Årlig tillväxt m ³ sk per ha	Not ¹	
						ha	avd							Gyl	Trp							
15	1,4	1	47	G1	G20	121	169	PG ²	Gran Löv	70 30	16 13		19	344		Blockigt Blåbärstyp (30) Frisk (2)	Ingen åtgärd				6,1	
Utfåt: 2022 Gallring 1,5 ha 54 m ³ sk Gallringstyp: Låggallring																						
Drivning: G: Medelgoda (3). Y: Ojämn (4). L: Stark lutning (4).																						
15:1	0,9	1	42	G1	G18	89	80	PG ²	Gran Löv	70 30	10 9		17	234		Blåbärstyp (30) Frisk (2)	Ingen åtgärd				5,1	
Drivning: G: Goda (2). Y: Något ojämn (3). L: Stark lutning (4).																						
16	1,6	1	47	G1	G20	110	176	PG ²	Gran Löv	70 30	16 12		18	323		Blåbärstyp (30) Frisk (2)	Ingen åtgärd				5,6	
Utfåt: 2022 Gallring 1,6 ha 54 m ³ sk Gallringstyp: Låggallring																						
Drivning: G: Medelgoda (3). Y: Jämn (2). L: Måttlig lutning (3).																						
17	0,5	1	42	G1	G20	68	34	PG ²	Gran Löv	50 50	10 7		15	323		Röjt Blåbärstyp (30) Frisk (2)	Ingen åtgärd				4,1	
Drivning: G: Medelgoda (3). Y: Jämn (2). L: Måttlig lutning (3).																						
18	4,8	1	28	G1	T20	104	499	PG ²	Tall	100	10 9		21	322		Inslag P Contorta Blåbärstyp (30) Frisk (2)	Inventering	2027			6,8	iii ¹
Åtgärder: Inventering: Dags för gallring ?																						
Drivning: G: Medelgoda (3). Y: Jämn (2). L: Svag lutning (2).																						

pcSKOG Plan

Utskriften: 2023-10-17

Län: Västernorrlands län Kommun: Kramfors Församling: Vibygerå
VIBYGERÅ PRÄSTBORD 1:26 Id: 228205523

pcSKOG proffs



Avdelningsbeskrivning

Skifte: 2

När: 1 = Snarast, 2 = Inom 2-5 år, 3 = Inom 5-10 år, 4 = Inom 10 - 20 år, FF = Förfallen

² PG - Produktionsmål med miljöhänsyn

¹ i = grön kommentar, ii = generell kommentar, iii = åtgärdscommentar, iv = speciella värden

Avd nr	Areal ha (-Avdrag [Skikt])	Å g o	Ålder år	Hkl Skikt	SI	Virkesförråd m ³ sk		Mål klass	Trädslag	Med diam cm	Med höjd m	Stamantal /ha	G-yta m ²	Terräng		Beskrivning	Åtgärd Alternativ	N år	Uttag inkl tillväxt %	Årlig tillväxt m ³ sk per ha	Not ¹	
						ha	avd							Gyl	Trp							
19	1,1	1	132	S3	G20	133	146	NO,s	Gran	100	17 13		20	325		Blåbärstyp (30) Frisk (2)	Ingen åtgärd				3,2	i ¹
Målklass: NO - Naturvårdsmål, orört. Syftet är att nyskapa naturvärden.																						
Naturvård: Beskrivning: Granbestånd som lämnats på brant område. Mål: Skapa död ved i olika nedbrytningsstadier. Vindfällan skapas efterhand. Åtgärd: Lämnas för fri utveckling.																						
Drivning: G: Medelgoda (3). Y: Jämn (2). L: Mycket stark lutning (5).																						
20	6,5	1	22	R2	G20	28	182	PG ²	Tall Gran Löv	5 40 55	5 5	4000		322		Smalbladig grästyp (40) Frisk (2)	Röjning	2023			3,7	iii ¹
Åtgärder: Röjning: gran under löv, Inplanerat																						
Drivning: G: Medelgoda (3). Y: Jämn (2). L: Svag lutning (2).																						
20:1	1,8	1	22	R2	T18	20	36	PG ²	Tall Gran Löv	30 50 20	4	2100		223		Lingontyp (25) Frisk (2)	Röjning	2023			2,7	iii ¹
Åtgärder: Röjning: Inplanerat																						
Drivning: G: Goda (2). Y: Jämn (2). L: Måttlig lutning (3).																						
21	1,2 (-0,1)	1	122	S3	G18	74	81	NO,s	Gran	100	15 14		12	522		Uppgi gammal fåbod Osäkert enl uppgift Kråkbär-Ljungtyp (20) Fuktig (3)	Ingen åtgärd				2,2	i ¹
Målklass: NO - Naturvårdsmål, orört. Syftet är att nyskapa naturvärden.																						
Naturvård: Beskrivning: Klen gran på fuktig mark i en zon mot myr. Mål: Skapande av död ved och utgöra ett skydd för skogsfågel. Åtgärd: Lämnas för fri utveckling.																						
Drivning: G: Mycket dåliga (5). Y: Jämn (2). L: Svag lutning (2).																						

pcSKOG Plan

Utskriften: 2023-10-17

Län: Västernorrlands län Kommun: Kramfors Församling: Vibygerå
VIBYGERÅ PRÄSTBORD 1:26 Id: 228205523

pcSKOG proffs



Avdelningsbeskrivning

Skifte: 2

När: 1 = Snarast, 2 = Inom 2-5 år, 3 = Inom 5-10 år, 4 = Inom 10 - 20 år, FF = Förfallen

² PG - Produktionsmål med miljöhänsyn

¹ i = grön kommentar, ii = generell kommentar, iii = åtgärdskommentar, iv = speciella värden

Avd nr	Areal ha (-Avdrag [Skikt])	Å g o	Ålder år	Hkl Skikt	SI	Virkesförvärd m ³ sk		Mål klass	Trädslag	Med diam cm	Med höjd m	Stamantal /ha	G-yta m ²	Terräng		Beskrivning	Åtgärd Alternativ	N å r	Uttag inkl tillväxt %	Årlig tillväxt m ³ sk per ha	Not ¹	
						ha	avd							GYL	Trp							
22	2,4	1	32	G1	T20	125	300	PG ²	Tall 50 Gran 30 Löv 20	10	9		24	323		Inslag PContorta Röjt Blåbärstyp (30) Frisk (2)	Inventering	2027			6,6	iii ¹
Åtgärder: Inventering: Gallring ?																						
Drivning: G: Medelgoda (3). Y: Jämn (2). L: Måttlig lutning (3).																						
23	0,3	1	42	G1	G18	119	36	PG ²	Gran 100	14	11		24	323		Blåbärstyp (30) Frisk (2)	Ingen åtgärd				6,4	
Drivning: G: Medelgoda (3). Y: Jämn (2). L: Måttlig lutning (3).																						
24	0,8	1	52	G1	G20	154	123	PG ²	Tall 20 Gran 80	17	13		23	323		Blåbärstyp (30) Frisk (2)	Ingen åtgärd				6,9	
Drivning: G: Medelgoda (3). Y: Jämn (2). L: Måttlig lutning (3).																						
25	1,9	1	72	G1	G18	159	302	PG ²	Gran 70 Löv 30	18	15		22	323		Blåbärstyp (30) Frisk (2)	Ingen åtgärd				4,9	
Utf åtg: 2022 Gallring 1,9 ha 95 m ³ sk Gallringstyp: Låggallring																						
Drivning: G: Medelgoda (3). Y: Jämn (2). L: Måttlig lutning (3).																						
26	1,8	1	57	G1	T20	154	277	PG ²	Tall 50 Gran 40 Löv 10	18	14		22	322		Blåbärstyp (30) Frisk (2)	Ingen åtgärd				5,5	
Utf åtg: 2022 Gallring 1,8 ha 65 m ³ sk Gallringstyp: Låggallring																						
Drivning: G: Medelgoda (3). Y: Jämn (2). L: Svag lutning (2).																						

pcSKOG Plan

Utskriven: 2023-10-17

Län: Västernorrlands län Kommun: Kramfors Församling: Vibygerå
VIBYGGGERÅ PRÄSTBORD 1:26 Id: 228205523

pcSKOG proffs



Avdelningsbeskrivning

Skifte: 2

När: 1 = Snarast, 2 = Inom 2-5 år, 3 = Inom 5-10 år, 4 = Inom 10 - 20 år, FF = Förfallen

² PG - Produktionsmål med miljöhänsyn

¹ i = grön kommentar, ii = generell kommentar, iii = åtgärdskommentar, iv = speciella värden

Avd nr	Areal ha (-Avdrag [Skikt])	Å g o	Ålder år	Hkl Skikt	SI	Virkesförvärd m ³ sk		Mål klass	Trädslag	Med diam cm	Med höjd m	Stamantal /ha	G-yta m ²	Terräng		Beskrivning	Åtgärd Alternativ	N å r	Uttag inkl tillväxt %	Årlig tillväxt m ³ sk per ha	Not ¹	
						ha	avd							GYL	Trp							
27	1,1	1	72	G1	G20	172	189	PG ²	Tall 30 Gran 50 Löv 20	18	15		23	322		Röjt Blåbärstyp (30) Frisk (2)	Ingen åtgärd				5,4	
Utf åtg: 2022 Gallring 1,1 ha 77 m ³ sk Gallringstyp: Låggallring																						
Drivning: G: Medelgoda (3). Y: Jämn (2). L: Svag lutning (2).																						
28	1,7	1	22	G1	G20	72	122	PG ²	Gran 80 Löv 20	11	8		17	322		Blåbärstyp (30) Frisk (2)	Ingen åtgärd				6,5	
Drivning: G: Medelgoda (3). Y: Jämn (2). L: Svag lutning (2).																						
29	1,6	1	22	G1	G20	45	72	PG ²	Tall 20 Gran 50 Löv 30	11	7		11	323		Röjt Blåbärstyp (30) Frisk (2)	Ingen åtgärd				5,1	
Drivning: G: Medelgoda (3). Y: Jämn (2). L: Måttlig lutning (3).																						
30	0,4	1	67	G1	G12	84	34	PG ²	Gran 100	11	9		16	523		Torr i norr Röjt Fattigristyp (15) Blöt (4)	Ingen åtgärd				3,2	
Drivning: G: Mycket dåliga (5). Y: Jämn (2). L: Måttlig lutning (3).																						
31	1,4	1	142	S3	T16	90	126	NO, b	Tall 100	17	11		16	223		Bergbundet Fattigristyp (15) Torr (1)	Ingen åtgärd				1,9	i ¹
Målklass: NO - Naturvårdsmål, orört. Syftet är att bevara naturvärden.																						
Naturvård: Beskrivning Talldominerad skog på ståndort med tunt jordskikt och stort inslag av öppna berghällar. Tillväxten är mycket låg på grund av brist på vatten och näring. Luckigheten i beståndet är gynnsamt för värmeälskande insekter. Mål Vara en del av ett mosaikartat skogslandskap. Bibehålla en kontinuitet av äldre träd i landskapet. Bevara troliga lekplatser för tjäder. Åtgärd Ingen.																						
Drivning: G: Goda (2). Y: Jämn (2). L: Måttlig lutning (3).																						

pcSKOG Plan

Utskriven: 2023-10-17

Län: Västernorrlands län Kommun: Kramfors Församling: Vibygerå
VIBYGGGERÅ PRÄSTBORD 1:26 Id: 228205523

pcSKOG proffs



Avdelningsbeskrivning

Skifte: 2

När: 1 = Snarast, 2 = Inom 2-5 år, 3 = Inom 5-10 år, 4 = Inom 10 - 20 år, FF = Förfallen

² PG - Produktionsmål med miljöhänsyn

¹ i = grön kommentar, ii = generell kommentar, iii = åtgärdscommentar, iv = speciella värden

Avd nr	Areal ha (-Avdrag [Skikt])	Å g o	Ålder år	Hkl Skikt	SI	Virkesförråd m ³ sk		Mål klass	Trädslag	Med diam cm	Med höjd m	Stamantal /ha	G-yta m ²	Terräng		Beskrivning	Åtgärd Alternativ	N år	Uttag inkl tillväxt		Årlig tillväxt m ³ sk per ha	Not ¹	
						ha	avd							GYL	Trp				%	m ³ sk			
32	2,0	1	8	R1	G20	13	26	PG ²	Gran	100		1	2300		322		Smalbladig grästyp (40) Frisk (2)	Inventering	2025			2,3	iii ¹
Åtgärder: Inventering: Röjning ? Drivning: G: Medelgoda (3). Y: Jämn (2). L: Svag lutning (2).																							
33	0,8	1	24	G1	T20	60	48	PG ²	Tall Gran Löv	60 20 20	13 9		11	223		Röjt Blåbärstyp (30) Frisk (2)	Ingen åtgärd				5,1		
Drivning: G: Goda (2). Y: Jämn (2). L: Måttlig lutning (3).																							
34	1,3	1	52	G1	G20	192	250	PG ²	Gran Löv	70 30	17 13		26	223		Blåbärstyp (30) Frisk (2)	Gallring	1	30	75	6,0	iii ¹	
Åtgärder: Gallring: Gallra ur löv Drivning: G: Goda (2). Y: Jämn (2). L: Måttlig lutning (3).																							
35	0,8	1	22	R2	T20	53	42	PG ²	Tall Gran Löv	50 10 40		7	4000		322		Blåbärstyp (30) Frisk (2)	Röjning	2023			4,7	iii ¹
Åtgärder: Röjning: Inplanerat Drivning: G: Medelgoda (3). Y: Jämn (2). L: Svag lutning (2).																							
36	1,0	1	157	S3	T16	108	108	NO,b	Tall Gran	90 10	15 11		19	122		Bergbundet s.d Blött mot myren. Lingontyp (25) Torr (1)	Ingen åtgärd				2,0	i ¹	
Målklass: NO - Naturvårdsmål, orört. Syftet är att bevara naturvärden. Naturvård: Beskrivning: Hällmarksskog med gamla tallar. Norra delen är fuktigt och gransar mot myr. Mål: Behålla det gamla tallbeståndet med grova grenar och grov bark. Åtgärd: Lämna för fri utveckling. Drivning: G: Mycket goda (1). Y: Jämn (2). L: Svag lutning (2).																							

pcSKOG Plan

Utskriven: 2023-10-17

Län: Västernorrlands län Kommun: Kramfors Församling: Vibygerå
VIBYGERÅ PRÄSTBORD 1:26 Id: 228205523

pcSKOG proffs 

Avdelningsbeskrivning

Skifte: 2

När: 1 = Snarast, 2 = Inom 2-5 år, 3 = Inom 5-10 år, 4 = Inom 10 - 20 år, FF = Förfallen

² PG - Produktionsmål med miljöhänsyn


¹ i = grön kommentar, ii = generell kommentar, iii = åtgärdscommentar, iv = speciella värden

Avd nr	Areal ha (-Avdrag [Skikt])	Å g o	Ålder år	Hkl Skikt	SI	Virkesförråd m ³ sk		Mål klass	Trädslag	Med diam cm	Med höjd m	Stamantal /ha	G-yta m ²	Terräng		Beskrivning	Åtgärd Alternativ	N år	Uttag inkl tillväxt		Årlig tillväxt m ³ sk per ha	Not ¹	
						ha	avd							GYL	Trp				%	m ³ sk			
36:1	0,6	1	152	S3	T15	101	61	NO,s	Tall Gran Löv	40 40 20	14 11		18	321		Starr-Fräkentyp (35) Fuktig (3)	Ingen åtgärd				1,8		
Målklass: NO - Naturvårdsmål, orört. Syftet är att nyskapa naturvärden. Drivning: G: Medelgoda (3). Y: Jämn (2). L: Plan mark (1).																							
37	0,8	1	22	R2	G20	32	26	PG ²	Tall Gran Löv	20 30 50		5	3000		223		Blåbärstyp (30) Frisk (2)	Röjning	2023			4,2	iii ¹
Åtgärder: Röjning: kient löv, Inplanerat Drivning: G: Goda (2). Y: Jämn (2). L: Måttlig lutning (3).																							
38	0,8	1	37	G1	G18	95	76	PG ²	Tall Gran Löv	20 50 30	13 12		17	333		Blåbärstyp (30) Frisk (2)	Ingen åtgärd				5,7		
Drivning: G: Medelgoda (3). Y: Något ojämn (3). L: Måttlig lutning (3).																							
39	1,0	1	107	S3	G16	82	82	NO,b	Tall Gran	20 80	15 11		15	233		Blåbärstyp (30) Frisk (2)	Ingen åtgärd				2,5	i ¹	
Målklass: NO - Naturvårdsmål, orört. Syftet är att bevara naturvärden. Naturvård: Beskrivning: Talldominerad skog på ståndort med tunt jordskikt och stort inslag av öppna berghällar. Tillväxten är mycket låg på grund av brist på vatten och näring. Luckigheten i beståndet är gynnsamt för värmeälskande insekter. Mål: Vara en del av ett mosaikartat skogslandskap. Bibehålla en kontinuitet av äldre träd i landskapet. Bevaka troliga lekplatser för tjäder. Åtgärd: Ingen. Drivning: G: Goda (2). Y: Något ojämn (3). L: Måttlig lutning (3).																							

pcSKOG Plan

Utskriven: 2023-10-17

Län: Västernorrlands län Kommun: Kramfors Församling: Vibygerå
VIBYGERÅ PRÄSTBORD 1:26 Id: 228205523

pcSKOG proffs 

Avdelningsbeskrivning

Skifte: 2

När: 1 = Snarast, 2 = Inom 2-5 år, 3 = Inom 5-10 år, 4 = Inom 10 - 20 år, FF = Förfallen

² PG - Produktionsmål med miljöhänsyn

¹ i = grön kommentar, ii = generell kommentar, iii = åtgärdscommentar, iv = speciella värden

Avd nr	Areal ha (-Avdrag [Skikt])	Å g o	Ålder år	Hkl Skikt	SI	Virkesförråd m ³ sk		Mål klass	Trädslag	Med diam cm	Med höjd m	Stamantal /ha	G-yta m ²	Terräng		Beskrivning	Åtgärd Alternativ	N å r	Uttag inkl tillväxt		Årlig tillväxt m ³ sk per ha	Not ¹
						ha	avd							GYL	Trp				%	m ³ sk		
40	1,7	1	92	S2	T18	115	196	PG ²	Tall Gran Löv	20 60 20	15 12		19	333		Fel trädslag Ingen tillväxt Blåbärstyp (30) Frisk (2)	Föryng avv	1	100	196	1,1	iii ¹
Åtgärder: Föryng avv: Bergbunder, kient löv Drivning: G: Medelgoda (3). Y: Något ojämn (3). L: Måttlig lutning (3).																						
41	2,4	1	9	R2	G20	13	31	PG ²	Gran	100	2	3000		322		Smalbladig grästyp (40) Frisk (2)	Röjning	2025			2,4	ii ¹
Generellt: Fuktig mark i sv Drivning: G: Medelgoda (3). Y: Jämn (2). L: Svag lutning (2).																						
42	0,5	1	17	R2	T22	22	11	PG ²	Tall Gran Löv	50 20 30	4	4000		322		Blåbärstyp (30) Frisk (2)	Röjning	2023			3,7	iii ¹
Åtgärder: Röjning: Inplanerat Drivning: G: Medelgoda (3). Y: Jämn (2). L: Svag lutning (2).																						
43	1,4	1	132	S3	T18	179	251	NO,s	Tall Gran	70 30	18 14		25	421		Starr-Fräkentyp (35) Fuktig (3)	Ingen åtgärd				3,3	
Målklass: NO - Naturvårdsmål, orört. Syftet är att nyskapa naturvärden. Drivning: G: Dåliga (4). Y: Jämn (2). L: Plan mark (1).																						
43:1	0,8	1	122	S2	G20	199	159	PG ²	Tall Gran Löv	10 70 20	18 15		27	222		Blåbärstyp (30) Frisk (2)	Föryng avv	1	100	159	1,3	
Drivning: G: Goda (2). Y: Jämn (2). L: Svag lutning (2).																						

pcSKOG Plan

Utskriven: 2023-10-17

Län: Västernorrlands län Kommun: Kramfors Församling: Vibygerå
VIBYGERÅ PRÄSTBORD 1:26 Id: 228205523

pcSKOG proffs



Avdelningsbeskrivning

Skifte: 2

När: 1 = Snarast, 2 = Inom 2-5 år, 3 = Inom 5-10 år, 4 = Inom 10 - 20 år, FF = Förfallen

² PG - Produktionsmål med miljöhänsyn

¹ i = grön kommentar, ii = generell kommentar, iii = åtgärdscommentar, iv = speciella värden

Avd nr	Areal ha (-Avdrag [Skikt])	Å g o	Ålder år	Hkl Skikt	SI	Virkesförråd m ³ sk		Mål klass	Trädslag	Med diam cm	Med höjd m	Stamantal /ha	G-yta m ²	Terräng		Beskrivning	Åtgärd Alternativ	N å r	Uttag inkl tillväxt		Årlig tillväxt m ³ sk per ha	Not ¹
						ha	avd							GYL	Trp				%	m ³ sk		
44	1,3	1	17	R2	T20	20	26	PG ²	Tall Gran Löv	40 40 20	3	2000		322		Blåbärstyp (30) Frisk (2)	Röjning	2023			3,3	iii ¹
Åtgärder: Röjning: Inplanerat Drivning: G: Medelgoda (3). Y: Jämn (2). L: Svag lutning (2).																						
45	4,2	1	9	R2	G20	13	55	PG ²	Tall Gran Löv	10 60 30	2	3000		323		Smalbladig grästyp (40) Frisk (2)	Röjning	2025			2,4	
Drivning: G: Medelgoda (3). Y: Jämn (2). L: Måttlig lutning (3).																						
46	0,6	1	137	S3	T14	64	38	NO,b	Tall Gran Löv	60 10 30	16 11		11	222		Lingontyp (25) Torr (1)	Ingen åtgärd				1,3	
Målklass: NO - Naturvårdsmål, orört. Syftet är att bevara naturvärden. Drivning: G: Goda (2). Y: Jämn (2). L: Svag lutning (2).																						
47	1,5	1	37	G1	G18	100	150	PG ²	Gran Löv	70 30	12 10		19	223		Yngre bördigare s.d Kråkbär-Ljungtyp (20) Frisk (2)	Ingen åtgärd				5,8	
Drivning: G: Goda (2). Y: Jämn (2). L: Måttlig lutning (3).																						
48	1,8	1	67	G1	G22	254	457	PG ²	Gran Löv	60 40	20 17		31	224		För sent att gallra Avv vid LSA Smalbladig grästyp (40) Frisk (2)	Ingen åtgärd				7,6	
Drivning: G: Goda (2). Y: Jämn (2). L: Stark lutning (4).																						

pcSKOG Plan

Utskriven: 2023-10-17

Län: Västernorrlands län Kommun: Kramfors Församling: Vibygerå
VIBYGERÅ PRÄSTBORD 1:26 Id: 228205523

pcSKOG proffs



Avdelningsbeskrivning

Skifte: 2

När: 1 = Snarast, 2 = Inom 2-5 år, 3 = Inom 5-10 år, 4 = Inom 10 - 20 år, FF = Förfallen

² PG - Produktionsmål med miljöhänsyn

¹ i = grön kommentar, ii = generell kommentar, iii = åtgärdskommentar, iv = speciella värden

Avd nr	Areal ha (-Avdrag [Skikt])	Å g o	Ålder år	Hkl Skikt	SI	Virkesförråd m ³ sk		Mål klass	Trädslag	Med diam cm	Med höjd m	Stamantal /ha	G-yta m ²	Terräng		Beskrivning	Åtgärd Alternativ	N år	Uttag inkl tillväxt		Årlig tillväxt m ³ sk per ha	Not ¹
						ha	avd							GYL	Trp				%	m ³ sk		
49	1,3	1	10	R2	G22	15	20	PG ²	Gran	100		2	3000		223	Lövuppslag Smalbladig grästyp (40) Frisk (2)	Röjning	2025			2,8	iii ¹
Åtgärder: Röjning: lövuppslag Drivning: G: Goda (2). Y: Jämn (2). L: Måttlig lutning (3).																						
50	0,3	1	112	S2	G20	292	88	PG ²	Gran Löv	90 10	23 18		31	222		Blåbärstyp (30) Frisk (2)	Föryng avv	2023	100	88	1,3	iii ¹
Åtgärder: Föryng avv: torkande gran, Inplanerat Drivning: G: Goda (2). Y: Jämn (2). L: Svag lutning (2).																						
51	1,8	1	57	G1	G19	162	292	PG ²	Gran Löv	70 30	16 14		24	222		Blåbärstyp (30) Frisk (2)	Ingen åtgärd				6,2	
Drivning: G: Goda (2). Y: Jämn (2). L: Svag lutning (2).																						
52	0,8	1	52	G1	T21	197	158	PG ²	Tall Gran Löv	20 50 30	17 15		29	222		Blåbärstyp (30) Frisk (2)	Underv röj f gallring Gallring	2023 2023		25 39	5,7	iii ¹
Åtgärder: Underv röj f gallring: Inplanerat Gallring: litet städande uttag, Inplanerat Drivning: G: Goda (2). Y: Jämn (2). L: Svag lutning (2).																						
53	0,5	1	57	G1	G18	125	63	PG ²	Gran	100	16	13		21	233	Blåbärstyp (30) Frisk (2)	Ingen åtgärd				5,3	
Drivning: G: Goda (2). Y: Något ojämn (3). L: Måttlig lutning (3).																						

pcSKOG Plan

Utskriven: 2023-10-17

Län: Västernorrlands län Kommun: Kramfors Församling: Vibygerå
VIBYGERÅ PRÄSTBORD 1:26 Id: 228205523

pcSKOG proffs



Avdelningsbeskrivning

Skifte: 2

När: 1 = Snarast, 2 = Inom 2-5 år, 3 = Inom 5-10 år, 4 = Inom 10 - 20 år, FF = Förfallen

² PG - Produktionsmål med miljöhänsyn

¹ i = grön kommentar, ii = generell kommentar, iii = åtgärdskommentar, iv = speciella värden

Avd nr	Areal ha (-Avdrag [Skikt])	Å g o	Ålder år	Hkl Skikt	SI	Virkesförråd m ³ sk		Mål klass	Trädslag	Med diam cm	Med höjd m	Stamantal /ha	G-yta m ²	Terräng		Beskrivning	Åtgärd Alternativ	N år	Uttag inkl tillväxt		Årlig tillväxt m ³ sk per ha	Not ¹
						ha	avd							GYL	Trp				%	m ³ sk		
54	1,1	1	47	G1	T18	130	143	PG ²	Tall Gran Löv	20 60 20	19 14		22	233		Nv tall Skittat Lingontyp (25) Frisk (2)	Ingen åtgärd				5,2	
Drivning: G: Goda (2). Y: Något ojämn (3). L: Måttlig lutning (3).																						
54:1	0,3	1	141	S3	T20	221	66	NS,s	Tall Gran Löv	45 25 30	22 18		27	222		Nyckelbiotop Nv tall Blåbärstyp (30) Frisk (2)	Naturvårdshuggning	2	40	29	2,8	i,iii ¹
Målklass: NS - Naturvårdsmål med skötsel. Syftet är att nyskapa naturvärden. Naturvård: Beskrivning Naturvårdstallar med yngre skog under. Mål Skapa en skittad tallskog Åtgärd Gallra ur gran och löv. Åtgärder: Naturvårdshuggning: Gallra ur yngre gran och löv Drivning: G: Goda (2). Y: Jämn (2). L: Svag lutning (2).																						
55	3,9	1	14	R2	G24	22	86	PG ²	Gran Löv	50 50		3	5000		323	Bredbladig grästyp (45) Frisk (2)	Röjning	2023			4,0	iii ¹
Åtgärder: Röjning: Inplanerat Drivning: G: Medelgoda (3). Y: Jämn (2). L: Måttlig lutning (3).																						
56	0,4	1	112	S3	G17	218	87	NO,b	Gran Löv	70 30	20 16		29	522		Sumpskog Blåbärstyp (30) Blöt (4)	Ingen åtgärd				4,6	i ¹
Målklass: NO - Naturvårdsmål, orört. Syftet är att bevara naturvärden. Naturvård: Gransumpskog Drivning: G: Mycket dåliga (5). Y: Jämn (2). L: Svag lutning (2).																						

pcSKOG Plan

Utskriven: 2023-10-17

Län: Västernorrlands län Kommun: Kramfors Församling: Vibygerå
VIBYGERÅ PRÄSTBORD 1:26 Id: 228205523

pcSKOG proffs



Avdelningsbeskrivning

Skifte: 2

När: 1 = Snarast, 2 = Inom 2-5 år, 3 = Inom 5-10 år, 4 = Inom 10 - 20 år, FF = Förfallen

² PG - Produktionsmål med miljöhänsyn

¹ i = grön kommentar, ii = generell kommentar, iii = åtgärdscommentar, iv = speciella värden

Avd nr	Areal ha (-Avdrag [Skikt])	Å g o	Ålder år	Hkl Skikt	SI	Virkesförråd m ³ sk		Mål klass	Trädslag	Med diam cm	Med höjd m	Stamantal /ha	G-yta m ²	Terräng		Beskrivning	Åtgärd Alternativ	N år	Uttag inkl tillväxt %	Årlig tillväxt m ³ sk per ha	Not ¹	
						ha	avd							GYL	Trp							
57	0,7	1	122	S3	G22	397	278	NO,b	Gran 90 Löv 10	31	23		37	334		Brant Smalbladig grästyp (40) Frisk (2)	Ingen åtgärd				7,1	i ¹
Målklass: NO - Naturvårdsmål, orört. Syftet är att bevara naturvärden.																						
Naturvård: Objekt med naturvärden Brant med grov asp och gran.																						
Drivning: G: Medelgoda (3). Y: Något ojäm (3). L: Stark lutning (4).																						
57:1	0,4	1	0	K1	G19	0	0	PG ²						222		Blåbärstyp (30) Frisk (2)	Plantering	2022				iii ¹
Åtgärder: Plantering: Planteras utan markberedning																						
Drivning: G: Goda (2). Y: Jämn (2). L: Svag lutning (2).																						
57:2	0,3	1	122	S3	G15	112	34	NO,s	Tall 15 Gran 70 Löv 15	17	13		18	511		Starr-Fräkentyp (35) Blöt (4)	Ingen åtgärd				2,6	
Målklass: NO - Naturvårdsmål, orört. Syftet är att nyskapa naturvärden.																						
Drivning: G: Mycket dåliga (5). Y: Mycket jämn (1). L: Plan mark (1).																						
58	1,3 (-0,1)	1	47	G1	T22	193	232	PG ²	Tall 50 Gran 20 Löv 30	18	15		27	224		Snötrycksskador Vindutsatt Smalbladig grästyp (40) Frisk (2)	Ingen åtgärd				7,1	
Drivning: G: Goda (2). Y: Jämn (2). L: Stark lutning (4).																						
59	2,5	1	14	R2	G22	21	53	PG ²	Tall 20 Gran 50 Löv 30		4	3000		322		Smalbladig grästyp (40) Frisk (2)	Röjning	2023			3,8	iii ¹
Åtgärder: Röjning: Inplanerat																						
Drivning: G: Medelgoda (3). Y: Jämn (2). L: Svag lutning (2).																						

pcSKOG Plan

Utskriven: 2023-10-17

Län: Västernorrlands län Kommun: Kramfors Församling: Vibygerå
VIBYGERÅ PRÄSTBORD 1:26 Id: 228205523

pcSKOG proffs 

Avdelningsbeskrivning

Skifte: 2

När: 1 = Snarast, 2 = Inom 2-5 år, 3 = Inom 5-10 år, 4 = Inom 10 - 20 år, FF = Förfallen

² PG - Produktionsmål med miljöhänsyn


¹ i = grön kommentar, ii = generell kommentar, iii = åtgärdscommentar, iv = speciella värden

Avd nr	Areal ha (-Avdrag [Skikt])	Å g o	Ålder år	Hkl Skikt	SI	Virkesförråd m ³ sk		Mål klass	Trädslag	Med diam cm	Med höjd m	Stamantal /ha	G-yta m ²	Terräng		Beskrivning	Åtgärd Alternativ	N år	Uttag inkl tillväxt %	Årlig tillväxt m ³ sk per ha	Not ¹	
						ha	avd							GYL	Trp							
59:1	0,6	1	14	R2	B20	23	14	NS,s	Gran 30 Löv 70		4	1800		323		Bäckravin Lågortyp (80) Fuktig (3)	Röjning	2022			4,7	iii ¹
Målklass: NS - Naturvårdsmål med skötsel. Syftet är att nyskapa naturvärden.																						
Åtgärder: Röjning: Röjs till lövdominans																						
Drivning: G: Medelgoda (3). Y: Jämn (2). L: Måttlig lutning (3).																						
59:2	0,2	1	122	S3	G20	104	21	NO,s	Gran 70 Löv 30					323		Lågortyp (80) Frisk (2)	Ingen åtgärd				2,5	
Målklass: NO - Naturvårdsmål, orört. Syftet är att nyskapa naturvärden.																						
Drivning: G: Medelgoda (3). Y: Jämn (2). L: Måttlig lutning (3).																						
60	0,9	1	122	S3	G20	228	205	NO,b	Gran 60 Löv 40	22	19		27	345		Branter Lämnat Asp Blåbärstyp (30) Frisk (2)	Ingen åtgärd				4,5	i ¹
Målklass: NO - Naturvårdsmål, orört. Syftet är att bevara naturvärden.																						
Naturvård: Beskrivning: Barnaturskog av gran med inslag av asp som bryts ner till död ved och lågor i olika former. Mål: Fortsatt skapande av död ved och lågor. Mål: Lämnas för fri utveckling.																						
Drivning: G: Medelgoda (3). Y: Ojäm (4). L: Mycket stark lutning (5).																						
61	0,9	1	22	R2	G22	25	23	PG ²	Gran 20 Löv 80		5	4000		344		Blåbärstyp (30) Frisk (2)	Röjning	2023			3,3	iii ¹
Åtgärder: Röjning: Inplanerat																						
Drivning: G: Medelgoda (3). Y: Ojäm (4). L: Stark lutning (4).																						

pcSKOG Plan

Utskriven: 2023-10-17

Län: Västernorrlands län Kommun: Kramfors Församling: Vibygerå
VIBYGERÅ PRÄSTBORD 1:26 Id: 228205523

pcSKOG proffs 

Avdelningsbeskrivning

Skifte: 2

När: 1 = Snarast, 2 = Inom 2-5 år, 3 = Inom 5-10 år, 4 = Inom 10 - 20 år, FF = Förfallen

² PG - Produktionsmål med miljöhänsyn

¹ i = grön kommentar, ii = generell kommentar, iii = åtgärdscommentar, iv = speciella värden

Avd nr	Areal ha (-Avdrag [Skikt])	Å g o	Ålder år	Hkl Skikt	SI	Virkesförråd m ³ sk		Mål klass	Trädslag	Med diam cm	Med höjd m	Stamantal /ha	G-yta m ²	Terräng		Beskrivning	Åtgärd Alternativ	N år	Uttag inkl tillväxt		Årlig tillväxt m ³ sk per ha	Not ¹
						ha	avd							GYL	Trp				%	m ³ sk		
62	0,7	1	122	S3	G16	124	87	NO,s	Gran 60 Löv 40	17	13		19	244		Blåbärstyp (30) Frisk (2)	Ingen åtgärd				2,6	i ¹
Målklass: NO - Naturvårdsmål, orört. Syftet är att nyskapa naturvärden.																						
Naturvård: Beskrivning: Barnaturskog av granskog i branter med inslag av en del asp. Mål: Fortsatt skapande av död ved av gran och asp. Åtgärd: Lämnas för fri utveckling.																						
Drivning: G: Goda (2). Y: Ojämn (4). L: Stark lutning (4).																						
100	10,6	2														Myr						
101	6,8	3														Berg						
102	0,1	6														Vatten						
103	0,1	5														Övrig landareal						

pcSKOG Plan

Utskriften: 2023-10-17

Län: Västernorrlands län Kommun: Kramfors Församling: Vibygerå
VIBYGGGERÅ PRÄSTBORD 1:26 Id: 228205523

pcSKOG proffs



Avdelningsbeskrivning

Skifte: 8

När: 1 = Snarast, 2 = Inom 2-5 år, 3 = Inom 5-10 år, 4 = Inom 10 - 20 år, FF = Förfallen

² PG - Produktionsmål med miljöhänsyn

¹ i = grön kommentar, ii = generell kommentar, iii = åtgärdscommentar, iv = speciella värden

Avd nr	Areal ha (-Avdrag [Skikt])	Å g o	Ålder år	Hkl Skikt	SI	Virkesförråd m ³ sk		Mål klass	Trädslag	Med diam cm	Med höjd m	Stamantal /ha	G-yta m ²	Terräng		Beskrivning	Åtgärd Alternativ	N år	Uttag inkl tillväxt		Årlig tillväxt m ³ sk per ha	Not ¹
						ha	avd							GYL	Trp				%	m ³ sk		
1	2,8	1	14	R2	G19	20	56	PG ²	Gran 70 Löv 30		3	2100		222		Blåbärstyp (30) Frisk (2)	Röjning	2024			3,0	
Drivning: G: Goda (2). Y: Jämn (2). L: Svag lutning (2).																						
2	3,2	1	47	G1	G20	168	538	PG ²	Gran 100 Löv 40	21	15		22	222		Blåbärstyp (30) Frisk (2)	Ingen åtgärd				7,7	
Utf åtg: 2018 Gallring 1 ha																						
Drivning: G: Goda (2). Y: Jämn (2). L: Svag lutning (2).																						
3	2,1 (-0,1)	1	62	G1	G19	177	354	PG ²	Gran 100 Löv 40	22	16		23	222		Blåbärstyp (30) Frisk (2)	Ingen åtgärd				6,5	
Drivning: G: Goda (2). Y: Jämn (2). L: Svag lutning (2).																						
4	0,5	1	22	R2	G18	53	27	PG ²	Gran 60 Löv 40		7	2100		222		Luckigt Blåbärstyp (30) Frisk (2)	Ingen åtgärd				4,9	
Drivning: G: Goda (2). Y: Jämn (2). L: Svag lutning (2).																						
5	1,6	1	47	G1	G20	227	363	PG ²	Gran 70 Löv 30	16	14		32	422		Blåbärstyp (30) Frisk (2)	Gallring	2023	30	109	7,1	iii ¹
Åtgärder: Gallring: Inplanerad																						
Drivning: G: Dåliga (4). Y: Jämn (2). L: Svag lutning (2).																						
6	2,0	1	42	G1	G21	181	362	PG ²	Gran 100 Löv 40	18	14		26	223		Blåbärstyp (30) Frisk (2)	Ingen åtgärd				8,8	
Drivning: G: Goda (2). Y: Jämn (2). L: Måttlig lutning (3).																						

pcSKOG Plan

Utskriften: 2023-10-17

Län: Västernorrlands län Kommun: Kramfors Församling: Vibygerå
VIBYGGGERÅ PRÄSTBORD 1:26 Id: 228205523

pcSKOG proffs



Avdelningsbeskrivning

Skifte: 8

När: 1 = Snarast, 2 = Inom 2-5 år, 3 = Inom 5-10 år, 4 = Inom 10 - 20 år, FF = Förfallen

² PG - Produktionsmål med miljöhänsyn

¹ i = grön kommentar, ii = generell kommentar, iii = åtgärdskommentar, iv = speciella värden

Avd nr	Areal ha (-Avdrag [Skikt])	Å g o	Ålder år	Hkl Skikt	SI	Virkesförråd m ³ sk		Mål klass	Trädslag	Med diam cm	Med höjd m	Stamantal /ha	G-yta m ²	Terräng		Beskrivning	Åtgärd Alternativ	N år	Uttag inkl tillväxt %	Årlig tillväxt m ³ sk per ha	Not ¹	
						ha	avd							GYL	Trp							
7	0,3	1	57	S1	G19	292	88	PG ²	Löv	100	24	20	31	222		Asp Blåbärstyp (30) Frisk (2)	Ingen åtgärd				6,4	
Drivning: G: Goda (2). Y: Jämn (2). L: Svag lutning (2).																						
8	0,7	1	52	G1	G19	206	144	PG ²	Gran	100	20	15	28	222		Blåbärstyp (30) Frisk (2)	Ingen åtgärd				8,0	
Drivning: G: Goda (2). Y: Jämn (2). L: Svag lutning (2).																						
9	4,1	1	47	G1	G20	226	927	PG ²	Gran Löv	60 40	17 14		30	422		Smalbladig grästyp (40) Frisk (2)	Gallring	2023	30	278	6,9	iii ¹
Åtgärder: Gallring: Inplanerad Drivning: G: Dåliga (4). Y: Jämn (2). L: Svag lutning (2).																						
10	2,4	1	27	G1	G20	114	274	PG ²	Gran Löv	80 20	13 10		21	422		Röjt Smalbladig grästyp (40) Fuktig (3)	Ingen åtgärd				7,6	
Drivning: G: Dåliga (4). Y: Jämn (2). L: Svag lutning (2).																						
11	2,2 (-0,1)	1 L	62	G1	G19	113	237	PG ²	Gran Löv	90 10	16 12		18	234		Yngre i öster Lingontyp (25) Frisk (2)	Ingen åtgärd				4,6	
Drivning: G: Goda (2). Y: Något ojämn (3). L: Stark lutning (4).																						
12	1,6	1	57	G1	G18	199	318	PG ²	Gran Löv	80 20	18 15		27	322		Gallrat Blåbärstyp (30) Frisk (2)	Ingen åtgärd				6,9	
Drivning: G: Medelgoda (3). Y: Jämn (2). L: Svag lutning (2).																						

pcSKOG Plan

Utskriven: 2023-10-17

Län: Västernorrlands län Kommun: Kramfors Församling: Vibygerå
VIBYGGGERÅ PRÄSTBORD 1:26 Id: 228205523

pcSKOG proffs



Avdelningsbeskrivning

Skifte: 8

När: 1 = Snarast, 2 = Inom 2-5 år, 3 = Inom 5-10 år, 4 = Inom 10 - 20 år, FF = Förfallen

² PG - Produktionsmål med miljöhänsyn

¹ i = grön kommentar, ii = generell kommentar, iii = åtgärdskommentar, iv = speciella värden

Avd nr	Areal ha (-Avdrag [Skikt])	Å g o	Ålder år	Hkl Skikt	SI	Virkesförråd m ³ sk		Mål klass	Trädslag	Med diam cm	Med höjd m	Stamantal /ha	G-yta m ²	Terräng		Beskrivning	Åtgärd Alternativ	N år	Uttag inkl tillväxt %	Årlig tillväxt m ³ sk per ha	Not ¹	
						ha	avd							GYL	Trp							
13	0,7	1	10	R2	G20	15	11	PG ²	Gran	100		2	3000	322		Smalbladig grästyp (40) Frisk (2)	Inventering	2027			2,5	iii ¹
Åtgärder: Inventering: Rövning ? Drivning: G: Medelgoda (3). Y: Jämn (2). L: Svag lutning (2).																						
14	2,6	1	12	R2	G20	16	42	PG ²	Tall Gran Löv	10 70 20		3	3000	322		Smalbladig grästyp (40) Frisk (2)	Rövning	2024			3,0	
Drivning: G: Medelgoda (3). Y: Jämn (2). L: Svag lutning (2).																						
15	1,5	1	72	S3	G15	139	209	NO,b	Tall Gran Löv	20 60 20	15 12		22	222		Hällmarkskog Blåbärstyp (30) Frisk (2)	Ingen åtgärd				4,3	
Målklass: NO - Naturvårdsmål, orört. Syftet är att bevara naturvärden. Drivning: G: Goda (2). Y: Jämn (2). L: Svag lutning (2).																						
15:2	1,3	1	47	G1	G20	159	207	PG ²	Gran	100	19	14	25	222		Blåbärstyp (30) Frisk (2)	Ingen åtgärd				7,5	
Drivning: G: Goda (2). Y: Jämn (2). L: Svag lutning (2).																						
15:4	1,1	1	47	G1	G20	154	169	PG ²	Gran	100	14	12	25	222		Blåbärstyp (30) Frisk (2)	Ingen åtgärd				7,4	
Drivning: G: Goda (2). Y: Jämn (2). L: Svag lutning (2).																						
16	0,6	1	80	S2	G22	197	118	PG ²	Gran	100	24	17	26	222		Torkande gran Smalbladig grästyp (40) Frisk (2)	Förnyg avv	2023	100	118	1,4	iii ¹
Åtgärder: Förnyg avv: Inplanerad Drivning: G: Goda (2). Y: Jämn (2). L: Svag lutning (2).																						

pcSKOG Plan

Utskriven: 2023-10-17

Län: Västernorrlands län Kommun: Kramfors Församling: Vibygerå
VIBYGGGERÅ PRÄSTBORD 1:26 Id: 228205523

pcSKOG proffs



Avdelningsbeskrivning

Skifte: 8

När: 1 = Snarast, 2 = Inom 2-5 år, 3 = Inom 5-10 år, 4 = Inom 10 - 20 år, FF = Förfallen

² PG - Produktionsmål med miljöhänsyn

¹ i = grön kommentar, ii = generell kommentar, iii = åtgärdscommentar, iv = speciella värden

Avd nr	Areal ha (-Avdrag [Skikt])	Å g o	Ålder år	Hkl Skikt	SI	Virkesförråd m ³ sk		Mål klass	Trädslag	Med diam cm	Med höjd m	Stamantal /ha	G-yta m ²	Terräng		Beskrivning	Åtgärd Alternativ	N år	Uttag inkl tillväxt		Årlig tillväxt m ³ sk per ha	Not ¹
						ha	avd							GYL	Trp				%	m ³ sk		
17	2,2	1	27	G1	G20	98	216	PG ²	Gran Löv	80 20	10	9	20	322		Röjt Smalbladig grästypp (40) Fuktig (3)	Ingen åtgärd				7,0	
Drivning: G: Medelgoda (3). Y: Jämn (2). L: Svag lutning (2).																						
18	2,6 (-0,1)	1	14	R2	T20	16	40	PG ²	Tall Gran Löv	60 20 20		3	3000	222		Sumpigt i öster Blåbärstypp (30) Frisk (2)	Röjning	2024			3,2	
Drivning: G: Goda (2). Y: Jämn (2). L: Svag lutning (2).																						
19	1,9	1	82	S1	G21	264	502	PG ²	Gran	100	21	17	32	222		Blåbärstypp (30) Frisk (2)	Ingen åtgärd				7,3	
Drivning: G: Goda (2). Y: Jämn (2). L: Svag lutning (2).																						
20	2,7	1	82	S1	G20	212	572	NO ^s	Gran Löv	70 30	21	16	26	323		Lågortyp (80) Fuktig (3)	Ingen åtgärd				5,8	
Målklass: NO - Naturvårdsmål, orört. Syftet är att nyskapa naturvärden.																						
Drivning: G: Medelgoda (3). Y: Jämn (2). L: Måttlig lutning (3).																						
21	2,8 (-0,1)	1	82	S1	G20	177	478	PG ²	Gran	100	25	17	22	222		Blåbärstypp (30) Frisk (2)	Ingen åtgärd				5,4	
Drivning: G: Goda (2). Y: Jämn (2). L: Svag lutning (2).																						
22	1,1	1	47	G1	G21	228	251	PG ²	Gran	100	19	15	32	222		Blåbärstypp (30) Frisk (2)	Ingen åtgärd				9,4	
Drivning: G: Goda (2). Y: Jämn (2). L: Svag lutning (2).																						

pcSKOG Plan

Utskriven: 2023-10-17

Län: Västernorrlands län Kommun: Kramfors Församling: Vibygerå
VIBYGGERA PRÄSTBORD 1:26 Id: 228205523

pcSKOG proffs 

Avdelningsbeskrivning

Skifte: 8

När: 1 = Snarast, 2 = Inom 2-5 år, 3 = Inom 5-10 år, 4 = Inom 10 - 20 år, FF = Förfallen

² PG - Produktionsmål med miljöhänsyn

¹ i = grön kommentar, ii = generell kommentar, iii = åtgärdscommentar, iv = speciella värden

Avd nr	Areal ha (-Avdrag [Skikt])	Å g o	Ålder år	Hkl Skikt	SI	Virkesförråd m ³ sk		Mål klass	Trädslag	Med diam cm	Med höjd m	Stamantal /ha	G-yta m ²	Terräng		Beskrivning	Åtgärd Alternativ	N år	Uttag inkl tillväxt		Årlig tillväxt m ³ sk per ha	Not ¹
						ha	avd							GYL	Trp				%	m ³ sk		
23	3,2	1	62	G1	G18	155	496	PG ²	Tall Gran Löv	30 40 30	18	16	19	322		Gallrat Blåbärstypp (30) Frisk (2)	Ingen åtgärd				5,4	
Drivning: G: Medelgoda (3). Y: Jämn (2). L: Svag lutning (2).																						
24	2,5	1	62	G1	G20	219	548	PG ²	Tall Gran Löv	20 60 20	19	15	28	222		Blåbärstypp (30) Frisk (2)	Ingen åtgärd				7,3	ii ¹
Generellt: Svår terräng, djupa bäckraviner.																						
Drivning: G: Goda (2). Y: Jämn (2). L: Svag lutning (2).																						
24:1	0,2	1	82	S1	G20	232	46	PG ²	Tall Gran Löv	15 30 55	24	20	25	222		Blåbärstypp (30) Frisk (2)	Ingen åtgärd				5,8	
Drivning: G: Goda (2). Y: Jämn (2). L: Svag lutning (2).																						
25	0,6	1	82	S1	G20	264	158	PG ²	Gran	100	21	17	32	222		Blåbärstypp (30) Frisk (2)	Ingen åtgärd				7,1	
Drivning: G: Goda (2). Y: Jämn (2). L: Svag lutning (2).																						
26	0,8	1	102	S2	G19	240	192	PG ²	Gran Löv	70 30	19	16	32	322		Blåbärstypp (30) Frisk (2)	Förnyg avv	2023	100	192	1,2	iii ¹
Åtgärder: Förnyg avv: Inplanerad																						
Drivning: G: Medelgoda (3). Y: Jämn (2). L: Svag lutning (2).																						
27	0,9	1	8	R1	G20	10	9	PG ²	Gran	100		1	2100	222		Blåbärstypp (30) Frisk (2)	Inventering	2025			2,3	iii ¹
Åtgärder: Inventering: Dags för röjning ?																						
Drivning: G: Goda (2). Y: Jämn (2). L: Svag lutning (2).																						

pcSKOG Plan

Utskriven: 2023-10-17

Län: Västernorrlands län Kommun: Kramfors Församling: Vibygerå
VIBYGGERA PRÄSTBORD 1:26 Id: 228205523

pcSKOG proffs 

Avdelningsbeskrivning

Skifte: 8

När: 1 = Snarast, 2 = Inom 2-5 år, 3 = Inom 5-10 år, 4 = Inom 10 - 20 år, FF = Förfallen

² PG - Produktionsmål med miljöhänsyn

¹ i = grön kommentar, ii = generell kommentar, iii = åtgärdscommentar, iv = speciella värden

Avd nr	Areal ha (-Avdrag [Skikt])	Å g o	Ålder år	Hkl Skikt	SI	Virkesförråd m ³ sk		Mål klass	Trädslag	Med diam cm	Med höjd m	Stamantal /ha	G-yta m ²	Terräng		Beskrivning	Åtgärd Alternativ	N år	Uttag inkl tillväxt		Årlig tillväxt m ³ sk per ha	Not ¹
						ha	avd							GYL	Trp				%	m ³ sk		
28	3,7	1	12	R2	T22	15	56	PG ²	Tall 40 Gran 40 Löv 20	40	3	3000			322	Smalbladig grästyp (40) Frisk (2)	Röjning	2024			2,8	
Drivning: G: Medelgoda (3). Y: Jämn (2). L: Svag lutning (2).																						
29	1,2	1	47	G1	G20	120	144	PG ²	Gran 20 Löv 80	17	13		21	222		Blåbärstyp (30) Frisk (2)	Ingen åtgärd				5,6	
Drivning: G: Goda (2). Y: Jämn (2). L: Svag lutning (2).																						
30	0,8	1	22	G1	G20	84	67	PG ²	Gran 100	11	9		17	222		Blåbärstyp (30) Frisk (2)	Ingen åtgärd				7,4	
Drivning: G: Goda (2). Y: Jämn (2). L: Svag lutning (2).																						
30:1	0,2	1	42	G1	G20	133	27	PG ²	Gran 80 Löv 20	13	11		23	222		Blåbärstyp (30) Frisk (2)	Ingen åtgärd				6,9	
Drivning: G: Goda (2). Y: Jämn (2). L: Svag lutning (2).																						
31	2,6 (-0,1)	1	27	G1	G20	80	200	PG ²	Gran 10 Löv 90	11	9		15	222		Bra röjt Blåbärstyp (30) Frisk (2)	Ingen åtgärd				5,4	
Drivning: G: Goda (2). Y: Jämn (2). L: Svag lutning (2).																						
32	2,7	1	27	G1	G20	54	146	PG ²	Gran 70 Löv 30	11	8		15	222		Blåbärstyp (30) Frisk (2)	Ingen åtgärd				5,1	
Drivning: G: Goda (2). Y: Jämn (2). L: Svag lutning (2).																						

pcSKOG Plan

Utskriven: 2023-10-17

Län: Västernorrlands län Kommun: Kramfors Församling: Vibygerå
VIBYGGGERÅ PRÄSTBORD 1:26 Id: 228205523

pcSKOG proffs



Avdelningsbeskrivning

Skifte: 8

När: 1 = Snarast, 2 = Inom 2-5 år, 3 = Inom 5-10 år, 4 = Inom 10 - 20 år, FF = Förfallen

² PG - Produktionsmål med miljöhänsyn

¹ i = grön kommentar, ii = generell kommentar, iii = åtgärdscommentar, iv = speciella värden

Avd nr	Areal ha (-Avdrag [Skikt])	Å g o	Ålder år	Hkl Skikt	SI	Virkesförråd m ³ sk		Mål klass	Trädslag	Med diam cm	Med höjd m	Stamantal /ha	G-yta m ²	Terräng		Beskrivning	Åtgärd Alternativ	N år	Uttag inkl tillväxt		Årlig tillväxt m ³ sk per ha	Not ¹
						ha	avd							GYL	Trp				%	m ³ sk		
33	3,3	1	17	R2	G20	20	66	PG ²	Tall 20 Gran 40 Löv 40		4	4000			322	Blåbärstyp (30) Frisk (2)	Röjning	2023			3,7	
Drivning: G: Medelgoda (3). Y: Jämn (2). L: Svag lutning (2).																						
34	4,4	1	7	R1	G20	10	44	PG ²	Gran 100		1	2100			222	Blåbärstyp (30) Frisk (2)	Inventering	2025			2,2	iii ¹
Åtgärder: Inventering: Dags för röjning ? Drivning: G: Goda (2). Y: Jämn (2). L: Svag lutning (2).																						
35	1,0	1	22	R2	G18	43	43	PG ²	Gran 100		6	2100			222	Blåbärstyp (30) Frisk (2)	Röjning	2023			4,8	iii ¹
Åtgärder: Röjning: lättare röjning av löv Drivning: G: Goda (2). Y: Jämn (2). L: Svag lutning (2).																						
36	0,8	1	107	S2	G20	292	234	PG ²	Gran 70 Löv 30	26	19		33	422		Smalbladig grästyp (40) Fuktig (3)	Föryng avv	2023	100	234	1,3	iii ¹
Åtgärder: Föryng avv: Inplanerad Drivning: G: Dåliga (4). Y: Jämn (2). L: Svag lutning (2).																						
37	4,0	1	62	G1	G21	202	808	PG ²	Gran 70 Löv 30	19	15		26	322		Genomgallrat Smalbladig grästyp (40) Frisk (2)	Ingen åtgärd				7,0	
Drivning: G: Medelgoda (3). Y: Jämn (2). L: Svag lutning (2).																						
37:1	1,8	1	52	G1	G22	217	391	PG ²	Gran 100	20	15		29	222		Blåbärstyp (30) Frisk (2)	Ingen åtgärd				8,9	ii ¹
Generellt: är gallrat tidigt. stor risk med en andra gallring. lämnas till tidig skörd Drivning: G: Goda (2). Y: Jämn (2). L: Svag lutning (2).																						

pcSKOG Plan

Utskriven: 2023-10-17

Län: Västernorrlands län Kommun: Kramfors Församling: Vibygerå
VIBYGGGERÅ PRÄSTBORD 1:26 Id: 228205523

pcSKOG proffs



Avdelningsbeskrivning

Skifte: 8

När: 1 = Snarast, 2 = Inom 2-5 år, 3 = Inom 5-10 år, 4 = Inom 10 - 20 år, FF = Förfallen

² PG - Produktionsmål med miljöhänsyn

¹ i = grön kommentar, ii = generell kommentar, iii = åtgärdscommentar, iv = speciella värden

Avd nr	Areal ha (-Avdrag [Skikt])	Å g o	Ålder år	Hkl Skikt	SI	Virkesförråd m ³ sk		Mål klass	Trädslag	Med diam cm	Med höjd m	Stamantal /ha	G-yta m ²	Terräng		Beskrivning	Åtgärd Alternativ	N år	Uttag inkl tillväxt %	Årlig tillväxt m ³ sk per ha	Not ¹	
						ha	avd							GYL	Trp							
38	0,3	1	27	G1	G21	65	20	PG ²	Gran Löv	80 20	14	9	13	222		Blåbärstyp (30) Frisk (2)	Ingen åtgärd				5,9	
Drivning: G: Goda (2). Y: Jämn (2). L: Svag lutning (2).																						
39	2,2	1	37	G1	G22	168	370	PG ²	Gran Löv	50 50	13	12	27	322		Högt löv Smalbladig grästyp (40) Frisk (2)	Gallring Löv	2	30	137	7,5	iii ¹
Åtgärder: Gallring Löv: öppna upp för gran Drivning: G: Medelgoda (3). Y: Jämn (2). L: Svag lutning (2).																						
40	0,5	1	8	R1	G20	20	10	PG ²	Tall Gran	20 80	1	2100		222		Blåbärstyp (30) Frisk (2)	Inventering	2025			2,4	iii ¹
Åtgärder: Inventering: Dags för röjning ? Utf åtg: 2023 Avverkning ÖF 0,5 ha 14 m ² sk Drivning: G: Goda (2). Y: Jämn (2). L: Svag lutning (2).																						
40:1	0,2	1	8	R1	C21	10	2	PG ²	Gran Cont	20 80	1	1800		222		Blåbärstyp (30) Frisk (2)	Ingen åtgärd				3,7	
Drivning: G: Goda (2). Y: Jämn (2). L: Svag lutning (2).																						
40:2	0,4	1	8	R2	G22	14	6	PG ²	Gran Löv	30 70	2	4000		322		Lövuppslag Högortyp (85) Frisk (2)	Röjning	2025			2,5	
Drivning: G: Medelgoda (3). Y: Jämn (2). L: Svag lutning (2).																						

pcSKOG Plan

Utskriften: 2023-10-17

Län: Västernorrlands län Kommun: Kramfors Församling: Vibygerå
VIBYGGGERÅ PRÄSTBORD 1:26 Id: 228205523

pcSKOG proffs



Avdelningsbeskrivning

Skifte: 8

När: 1 = Snarast, 2 = Inom 2-5 år, 3 = Inom 5-10 år, 4 = Inom 10 - 20 år, FF = Förfallen

² PG - Produktionsmål med miljöhänsyn

¹ i = grön kommentar, ii = generell kommentar, iii = åtgärdscommentar, iv = speciella värden

Avd nr	Areal ha (-Avdrag [Skikt])	Å g o	Ålder år	Hkl Skikt	SI	Virkesförråd m ³ sk		Mål klass	Trädslag	Med diam cm	Med höjd m	Stamantal /ha	G-yta m ²	Terräng		Beskrivning	Åtgärd Alternativ	N år	Uttag inkl tillväxt %	Årlig tillväxt m ³ sk per ha	Not ¹		
						ha	avd							GYL	Trp								
41	3,4	1	4	K2	G21	5	17	PG ²	Gran	100			2000		222		Grönrisplanterat Blåbärstyp (30) Frisk (2)	Återväxtkontroll	2023			2,4	
Utf åtg: 2021 Plantering 3,4 ha 2020 Föryng avv 3,4 ha Drivning: G: Goda (2). Y: Jämn (2). L: Svag lutning (2).																							
42	1,9	1	42	G1	G20	194	369	PG ²	Gran Löv	80 20	18	14	28	222		Vindfällan Blåbärstyp (30) Frisk (2)	Ingen åtgärd				8,5		
Drivning: G: Goda (2). Y: Jämn (2). L: Svag lutning (2).																							
43	1,1	1	47	G1	G20	206	227	PG ²	Gran Löv	80 20	20	15	28	222		Blåbärstyp (30) Frisk (2)	Gallring	2023	25	57	7,1	iii ¹	
Åtgärder: Gallring: Inplanerad Drivning: G: Goda (2). Y: Jämn (2). L: Svag lutning (2).																							
44	1,1	1	62	G1	G20	228	251	PG ²	Tall Gran	20 80	21	17	29	222		Ingen andra gallring För högt Blåbärstyp (30) Frisk (2)	Ingen åtgärd				7,7		
Drivning: G: Goda (2). Y: Jämn (2). L: Svag lutning (2).																							
45	3,6	1	72	S1	G20	271	976	PG ²	Gran Löv	90 10	21	16	32	422		Delv gallrat Delv försumpat Olikåldrigt Smalbladig grästyp (40) Frisk (2)	Ingen åtgärd				7,7		
Drivning: G: Dåliga (4). Y: Jämn (2). L: Svag lutning (2).																							

pcSKOG Plan

Utskriften: 2023-10-17

Län: Västernorrlands län Kommun: Kramfors Församling: Vibygerå
VIBYGGGERÅ PRÄSTBORD 1:26 Id: 228205523

pcSKOG proffs



Avdelningsbeskrivning

Skifte: 8

När: 1 = Snarast, 2 = Inom 2-5 år, 3 = Inom 5-10 år, 4 = Inom 10 - 20 år, FF = Förfallen

² PG - Produktionsmål med miljöhänsyn

¹ i = grön kommentar, ii = generell kommentar, iii = åtgärdskommentar, iv = speciella värden

Avd nr	Areal ha (-Avdrag [Skikt])	Ägo	Ålder år	Hkl Skikt	SI	Virkesförråd m ³ sk		Mål klass	Trädslag	Med diam cm	Med höjd m	Stamantal /ha	G-yta m ²	Terräng		Beskrivning	Åtgärd Alternativ	När	Uttag inkl tillväxt		Årlig tillväxt m ³ sk per ha	Not ¹	
						ha	avd							GYL	Trp				%	m ³ sk			
46	2,6 (-0,1)	L	72	S1	G20	232	580	PG ²	Gran	100	21	16	29	222		Blåbärstyp (30) Frisk (2)	Ingen åtgärd				7,1		
Drivning: G: Goda (2). Y: Jämn (2). L: Svag lutning (2).																							
47	2,4 (-0,1)	L	32	G1	G21	129	297	PG ²	Gran Löv	60 40	12 10		23	222		Röjt Blåbärstyp (30) Frisk (2)	Gallring Löv	2	30	114	6,8		
Drivning: G: Goda (2). Y: Jämn (2). L: Svag lutning (2).																							
48	0,9	L	27	G1	T22	92	83	PG ²	Tall	100	14	9	19	222		Fin tall Blåbärstyp (30) Frisk (2)	Ingen åtgärd				6,8		
Drivning: G: Goda (2). Y: Jämn (2). L: Svag lutning (2).																							
49	1,3	L	27	G1	G20	121	157	PG ²	Gran	100	16	12	20	222		Blåbärstyp (30) Frisk (2)	Ingen åtgärd				8,3		
Drivning: G: Goda (2). Y: Jämn (2). L: Svag lutning (2).																							
50	4,8	L	22	R2	G22	41	197	PG ²	Gran Löv	70 30		6	2100	322		Varierad slutenhet Smalbladig grästyp (40) Frisk (2)	Ingen åtgärd				5,1		
Utf åtg: 2021 Röjning 4,4 ha Tidigarelagd röjning																							
Drivning: G: Medelgoda (3). Y: Jämn (2). L: Svag lutning (2).																							
51	3,3	L	0	K1	T22	0	0	PG ²						222		Smalbladig grästyp (40) Frisk (2)	Markberedning Plantering (F) Återväxtkontroll (F)	2024 2025 2026					
Utf åtg: 2023 Föryng av 3,3 ha 728 m ³ sk																							
Drivning: G: Goda (2). Y: Jämn (2). L: Svag lutning (2).																							

pcSKOG Plan

Utskriften: 2023-10-17

Län: Västernorrlands län Kommun: Kramfors Församling: Vibygerå
VIBYGERÅ PRÄSTBORD 1:26 Id: 228205523

pcSKOG proffs 

Avdelningsbeskrivning

Skifte: 8

När: 1 = Snarast, 2 = Inom 2-5 år, 3 = Inom 5-10 år, 4 = Inom 10 - 20 år, FF = Förfallen

² PG - Produktionsmål med miljöhänsyn


¹ i = grön kommentar, ii = generell kommentar, iii = åtgärdskommentar, iv = speciella värden

Avd nr	Areal ha (-Avdrag [Skikt])	Ägo	Ålder år	Hkl Skikt	SI	Virkesförråd m ³ sk		Mål klass	Trädslag	Med diam cm	Med höjd m	Stamantal /ha	G-yta m ²	Terräng		Beskrivning	Åtgärd Alternativ	När	Uttag inkl tillväxt		Årlig tillväxt m ³ sk per ha	Not ¹	
						ha	avd							GYL	Trp				%	m ³ sk			
52	1,5	L	47	G1	G20	221	332	PG ²	Gran Löv	60 40	17 15		30	322		Smalbladig grästyp (40) Frisk (2)	Gallring	2023	30	99	6,9	iii ¹	
Åtgärder: Gallring: Inplanerad																							
Drivning: G: Medelgoda (3). Y: Jämn (2). L: Svag lutning (2).																							
100	0,6		2													Myr							
101	0,6		3													Berg							
102	0,1		5													Övrig landareal							
103	0,1		6													Vatten							

pcSKOG Plan

Utskriften: 2023-10-17

Län: Västernorrlands län Kommun: Kramfors Församling: Vibygerå
VIBYGERÅ PRÄSTBORD 1:26 Id: 228205523

pcSKOG proffs 

Avdelningsbeskrivning

Skifte: 9

När: 1 = Snarast, 2 = Inom 2-5 år, 3 = Inom 5-10 år, 4 = Inom 10 - 20 år, FF = Förfallen

² PG - Produktionsmål med miljöhänsyn

¹ i = grön kommentar, ii = generell kommentar, iii = åtgärdskommentar, iv = speciella värden

Avd nr	Areal ha (-Avdrag [Skikt])	Å g o	Ålder år	Hkl Skikt	SI	Virkesförråd m ³ sk		Mål klass	Trädslag	Med diam cm	Med höjd m	Stamantal /ha	G-yta m ²	Terräng		Beskrivning	Åtgärd Alternativ	N år	Uttag inkl tillväxt		Årlig tillväxt m ³ sk per ha	Not ¹
						ha	avd							GYL	Trp				%	m ³ sk		
1	3,3	1	27	G1	T20	124	409	PG ²	Tall Gran Löv	60 20 20	10	9	23	222		Röjt Blåbärstyp (30) Frisk (2)	Ingen åtgärd				7,0	
Drivning: G: Goda (2). Y: Jämn (2). L: Svag lutning (2).																						
2	2,9	1	27	G1	T19	70	203	PG ²	Tall Gran Löv	50 30 20	12	9	16	332		Luckigt Bergbundet Röjt Blåbärstyp (30) Frisk (2)	Ingen åtgärd				5,0	
Drivning: G: Medelgoda (3). Y: Något ojämn (3). L: Svag lutning (2).																						
3	3,1	1	27	G1	G22	124	384	PG ²	Gran Löv	50 50	12	10	24	323		Röjt Smalbladig grästyp (40) Frisk (2)	Gallring Löv	3	30	150	7,1	
Drivning: G: Medelgoda (3). Y: Jämn (2). L: Måttlig lutning (3).																						
4	1,3	1	77	S1	G22	222	289	PG ²	Gran Löv	60 40	22	19	28	323		Grovt gammalt löv Olikådrigt Smalbladig grästyp (40) Frisk (2)	Ingen åtgärd				6,4	
Drivning: G: Medelgoda (3). Y: Jämn (2). L: Måttlig lutning (3).																						

pcSKOG Plan

Utskriften: 2023-10-17

Län: Västernorrlands län Kommun: Kramfors Församling: Vibygerå
VIBYGERÅ PRÄSTBORD 1:26 Id: 228205523

pcSKOG proffs



Avdelningsbeskrivning

Skifte: 9

När: 1 = Snarast, 2 = Inom 2-5 år, 3 = Inom 5-10 år, 4 = Inom 10 - 20 år, FF = Förfallen

² PG - Produktionsmål med miljöhänsyn

¹ i = grön kommentar, ii = generell kommentar, iii = åtgärdskommentar, iv = speciella värden

Avd nr	Areal ha (-Avdrag [Skikt])	Å g o	Ålder år	Hkl Skikt	SI	Virkesförråd m ³ sk		Mål klass	Trädslag	Med diam cm	Med höjd m	Stamantal /ha	G-yta m ²	Terräng		Beskrivning	Åtgärd Alternativ	N år	Uttag inkl tillväxt		Årlig tillväxt m ³ sk per ha	Not ¹
						ha	avd							GYL	Trp				%	m ³ sk		
5	1,0	1	37	G1	G22	154	154	PG ²	Gran Löv	20 80	17	14	26	323		Tvåskiktat Luckigt Fd inäga Smalbladig grästyp (40) Frisk (2)	Gallring Löv	1	35	54	6,0	iii ¹
Åtgärder: Gallring Löv: öppna upp för gran																						
Drivning: G: Medelgoda (3). Y: Jämn (2). L: Måttlig lutning (3).																						
6	0,7	1	72	S1	G22	282	197	PG ²	Gran Löv	80 20	22	19	33	324		Smalbladig grästyp (40) Frisk (2)	Ingen åtgärd				8,1	
Drivning: G: Medelgoda (3). Y: Jämn (2). L: Stark lutning (4).																						
7	0,4	1	37	G1	B20	124	50	PG ²	Gran Löv	20 80	15	11	22	311		Fd inäga Asp Bredbladig grästyp (45) Frisk (2)	Underv röj f gallring Gallring Löv	1 1	35	17	5,4	
Drivning: G: Medelgoda (3). Y: Mycket jämn (1). L: Plan mark (1).																						
8	0,6	1	12	R2	B18	17	10	PG ²	Löv	100		4	1600	311		Nedl jordbruksm Bredbladig grästyp (45) Frisk (2)	Ingen åtgärd				3,7	
Drivning: G: Medelgoda (3). Y: Mycket jämn (1). L: Plan mark (1).																						
100	0,6	2														Myr						
101	0,5	3														Berg						

pcSKOG Plan

Utskriften: 2023-10-17

Län: Västernorrlands län Kommun: Kramfors Församling: Vibygerå
VIBYGERÅ PRÄSTBORD 1:26 Id: 228205523

pcSKOG proffs



Avdelningsbeskrivning

Skifte: 10

När: 1 = Snarast, 2 = Inom 2-5 år, 3 = Inom 5-10 år, 4 = Inom 10 - 20 år, FF = Förfallen

² PG - Produktionsmål med miljöhänsyn

¹ i = grön kommentar, ii = generell kommentar, iii = åtgärdskommentar, iv = speciella värden

Avd nr	Areal ha (-Avdrag [Skikt])	Å g o	Ålder år	Hkl Skikt	SI	Virkesförråd m ³ sk		Mål klass	Trädslag	Med diam cm	Med höjd m	Stamantal /ha	G-yta m ²	Terräng		Beskrivning	Åtgärd Alternativ	N ä r	Uttag inkl tillväxt %	Årlig tillväxt m ³ sk per ha	Not ¹	
						ha	avd							GYL	Trp							
1	1,1	1	24	G1	G20	70	77	PG ²	Gran Löv	40 60	13	9	15	323		Röjt Smalbladig grästyp (40) Frisk (2)	Ingen åtgärd				5,6	
Drivning: G: Medelgoda (3). Y: Jämn (2). L: Måttlig lutning (3).																						
2	0,5	1	24	G1	G20	77	39	PG ²	Gran Löv	70 30	11	8	18	222		Röjt Blåbärstyp (30) Frisk (2)	Ingen åtgärd				6,3	
Drivning: G: Goda (2). Y: Jämn (2). L: Svag lutning (2).																						
3	0,4	1	19	R2	G18	26	10	PG ²	Gran Löv	50 50		6	800	222		Glest Blåbärstyp (30) Frisk (2)	Ingen åtgärd				3,6	
Drivning: G: Goda (2). Y: Jämn (2). L: Svag lutning (2).																						
4	0,5	1	24	G1	B20	104	52	PG ²	Gran Löv	20 80	13	10	22	223		Röjt Blåbärstyp (30) Frisk (2)	Ingen åtgärd				7,7	
Drivning: G: Goda (2). Y: Jämn (2). L: Måttlig lutning (3).																						
5	2,6	1	27	G1	G22	94	244	PG ²	Gran Löv	40 60	15	10	20	323		Olikåldrigt Enst öf Smalbladig grästyp (40) Frisk (2)	Ingen åtgärd				6,6	
Drivning: G: Medelgoda (3). Y: Jämn (2). L: Måttlig lutning (3).																						

pcSKOG Plan

Utskriven: 2023-10-17

Län: Västernorrlands län Kommun: Kramfors Församling: Vibygerå
VIBYGERÅ PRÄSTBORD 1:26 Id: 228205523

pcSKOG proffs



Avdelningsbeskrivning

Skifte: 10

När: 1 = Snarast, 2 = Inom 2-5 år, 3 = Inom 5-10 år, 4 = Inom 10 - 20 år, FF = Förfallen

² PG - Produktionsmål med miljöhänsyn

¹ i = grön kommentar, ii = generell kommentar, iii = åtgärdskommentar, iv = speciella värden

Avd nr	Areal ha (-Avdrag [Skikt])	Å g o	Ålder år	Hkl Skikt	SI	Virkesförråd m ³ sk		Mål klass	Trädslag	Med diam cm	Med höjd m	Stamantal /ha	G-yta m ²	Terräng		Beskrivning	Åtgärd Alternativ	N ä r	Uttag inkl tillväxt %	Årlig tillväxt m ³ sk per ha	Not ¹	
						ha	avd							GYL	Trp							
6	2,8	1	52	G1	G20	123	344	NS,b	Gran Löv	20 80	16	15	16	522		Luckigt Sumpområde Delv nedlagd Smalbladig grästyp (40) Fuktig (3)	Ingen åtgärd				5,2	i ¹
Målklass: NS - Naturvårdsmål med skötsel. Syftet är att bevara naturvärden.																						
Naturvård: Beskrivning: Medelålders skog med stor lövandel. Skog som förmodligen uppkommit efter att betesdrift och åkerbruk upphört. Mål. Bevara lövskogen mot vattendragen och ej låta granen ta överhanden. Åtgärd: Viss gallring av gran kan ske.																						
Drivning: G: Mycket dåliga (5). Y: Jämn (2). L: Svag lutning (2).																						
100	0,6	4														Inägomark						
101	0,1	6														Vatten						
102	0,1	2														Myr						

pcSKOG Plan

Utskriven: 2023-10-17

Län: Västernorrlands län Kommun: Kramfors Församling: Vibygerå
VIBYGERÅ PRÄSTBORD 1:26 Id: 228205523

pcSKOG proffs

