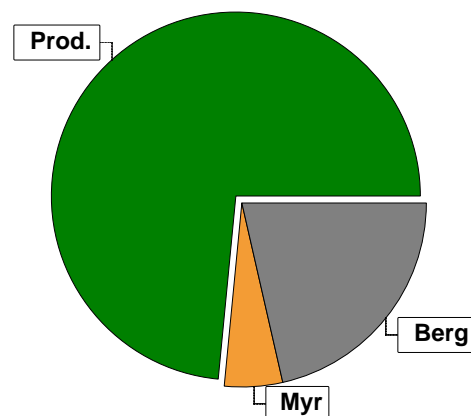


# Sammanställning över fastigheten

## Arealer

	hektar	%
Produktiv skogsmark	15,5	72
Myr/kärr/mosse	1,0	5
Berg/Hällmark	4,5	21
Inäga/åker	0,0	<1
Väg och kraftledning (linjeavdrag)	0,2	1
Annat	0,3	1
<b>Summa landareal</b>	<b>21,5</b>	
Vatten	0,0	

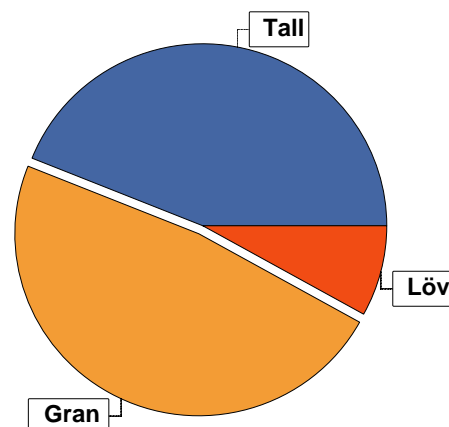


## Virkesförråd

	m <sup>3</sup> sk	%	ha
<b>Totalt</b>			
Tall	928	44	8,5
Gran	1023	48	5,3
Löv	178	8	1,7
<b>m<sup>3</sup>sk</b>	<b>2128</b>		

### Medeltal

m<sup>3</sup>sk per hektar  
137



## Bonitet

Fastighetens medelbonitet är beräknad till

m<sup>3</sup>sk per ha  
3,7

## Tillväxt

Tillväxt för perioden 2024-09-15 + 10 år beräknad med hänsyn till föreslagna åtgärder

m<sup>3</sup>sk per år  
56

## Avverkningsförslag

Föryngringsavverkning

136

Gallring

460

**Totalt under perioden**

**596**

Förväntad tillväxt första växtsäsongen

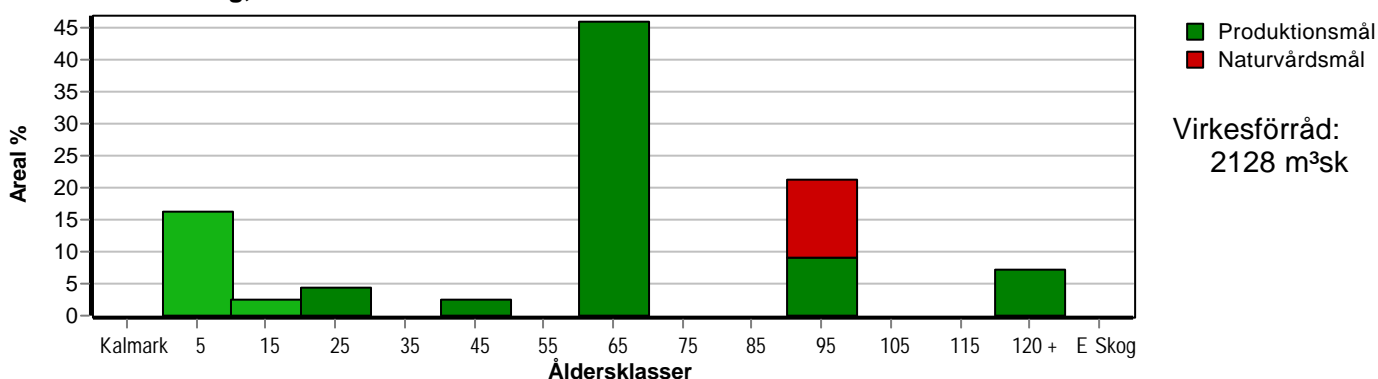
m<sup>3</sup>sk  
65

m<sup>3</sup>sk per ha  
4,2

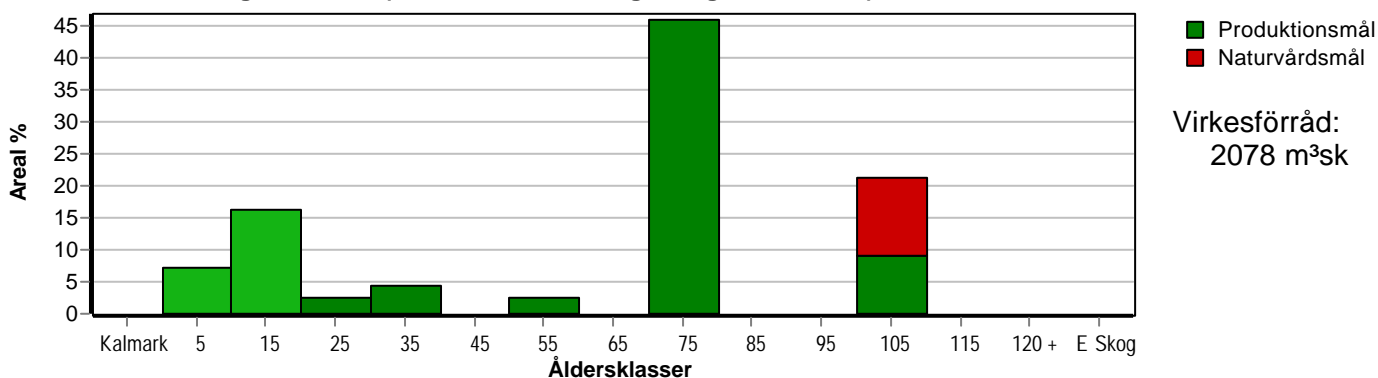
# Skogens fördelning på åldersklasser

Åldersklass	Areal		Virkesförråd				
	ha	%	Totalt m <sup>3</sup> sk	m <sup>3</sup> sk /ha	Gran %	Tall %	Löv %
<b>Kalmark</b>							
- 9 år	2,5	16	3	1	7	93	
10 - 19	0,4	3	8	20	35	15	50
20 - 29	0,7	5	28	40	2		98
30 - 39							
40 - 49	0,4	3	17	42	15	85	
50 - 59							
60 - 69	7,1	46	1533	216	62	29	9
70 - 79							
80 - 89							
90 - 99	3,3	21	404	122	11	87	2
100 - 109							
110 - 119							
120 +	1,1	7	135	123	15	80	5
Lågproduktkog(E) ÖF/Skikt							
<b>Summa/Medel</b>	<b>15,5</b>	<b>100</b>	<b>2128</b>	<b>137</b>	<b>48</b>	<b>44</b>	<b>8</b>

Arefördelning, aktuell



Arefördelning, om 10 år (föresatt att föreslagna åtgärder utförs)



# Skogens fördelning på huggningsklasser

Huggningsklass	Areal		Virkesförråd				
	ha	%	Totalt m <sup>3</sup> sk	m <sup>3</sup> sk /ha	Gran %	Tall %	Löv %
<b>Kalmark</b> K1							
K2	2,5	16	3	1	7	93	
<b>Röjningsskog</b> R1							
R2	0,4	3	8	20	35	15	50
<b>Gallringsskog</b> G1	10,1	65	1764	175	54	37	9
G2							
<b>Föryngrings- avverknings- skog</b> S1	1,4	9	218	156	20	76	4
S2	1,1	7	135	123	15	80	5
S3							
<b>Lågproducer- ande skog</b> E1							
E2							
E3							
<b>Överstånd/Skikt</b>							
<b>Summa/Medel</b>	15,5	100	2128	137	48	44	8

## Kalmark

- K1 Obehandlad kalmark**  
Mark där åtgärd(er) behövs för att erhålla tillfredsställande föryngring.
- K2 Behandlad kalmark**  
Mark som fullständigt behandlats med återväxt-åtgärder men där föryngringen inte säkerställts.

## Röjningsskog

- R1 Plantskog**  
Säkerställd föryngring upp till 1,3 m medelhöjd.
- R2 Ungskog**  
Skog som är över 1,3 m och som i utvecklings-hänseende motsvarar röjningsskog.

## Gallringsskog

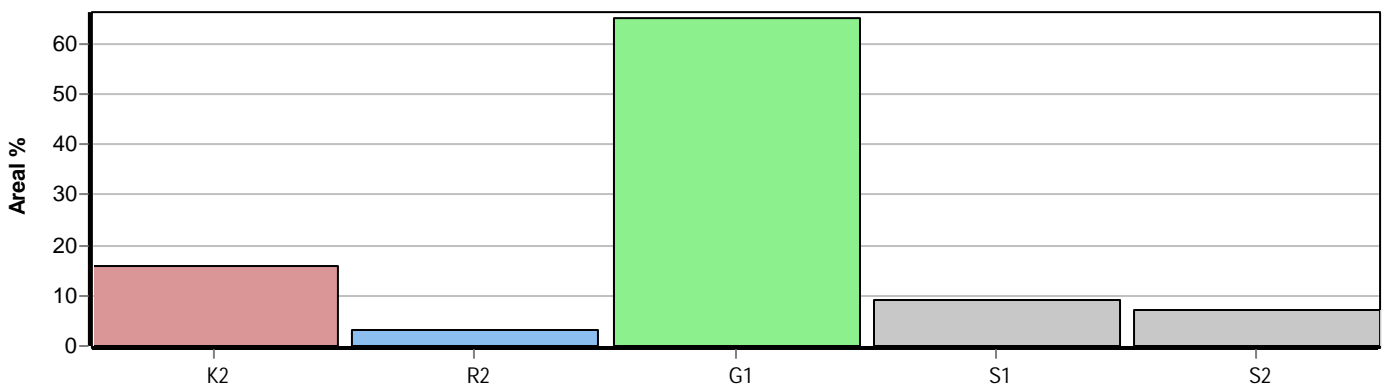
- G1 Normal gallringsskog**  
Skog som är yngre än skyddsåldern (lägsta ålder för föryngringsavverkning).
- G2 Äldre gallringsskog**  
Skog som uppnått skyddsåldern och där nästa lämpliga åtgärd normalt är gallring.

## Föryngringsavverkningsskog

- S1 Skog som kan föryngringsavverkas**  
Normalt föreslås ingen avverkningsåtgärd under planperioden.
- S2 Skog som är mogen att föryngringsavverkas**  
Normalt infaller en avverkningsåtgärd under planperioden.
- S3 Skog i föryngringsbar ålder**  
Föryngringsavverkning bör dock inte utföras.

## Lågproducerande skog

- E1 Restskog**  
Skog som lämnats efter avverkning eller som uppkommit på grund av skada.
- E2 Gles skog**  
Gles skog eller skog av ett för marken olämpligt träslag.
- E3 Skog av hagmarkskaraktär**  
Gles skog av hagmarkskaraktär.

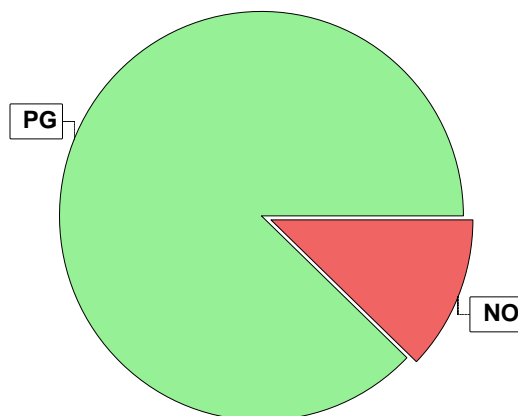


# Skogens fördelning på målklasser

Målklass	Areal		Virkesförråd		Tillväxt		Antal avd
	ha	%	m <sup>3</sup> sk	%	m <sup>3</sup> sk	%	
PG	13,6	87,7	1942	91,3	511	92,1	13
PF - produktion							0
PF - naturvård							0
NS							0
NO	1,9	12,3	186	8,7	44	7,9	1
Summa	15,5	100,0	2128	100,0	555	100,0	14

## Impediment

	ha	%
Myr	1,0	5
Berg	4,5	21



## Målklasser

Målklasserna ger information om skogens brukning. Klasserna har följande innebörd:

**PG** Produktionsmål med miljöhänsyn

I avdelningar med låga naturvärden där produktionsmålet styr skötseln. Miljöhänsyn tas genom att hänsynsytor, trädgrupper, evighetsträd och buskar mm lämnas. Miljöhänsyn motsvarar högst ca 10 % av avdelningens produktiva skogsmarksareal.

**PF** Produktionsmål med förstärkt miljöhänsyn

I avdelningar med låga/vissa naturvärden förenas produktionsmålet med en förstärkt miljöhänsyn. Produktionsmålet styr huvudinriktningen av skötseln, medan naturvårdsmålet dominerar i vissa delar av avdelningen. Förhållandet mellan målen anges som procentsatser av avdelningens produktiva skogsmarksareal. Förstärkt miljöhänsyn innebär att mer än 10 % av avdelningens produktiva skogsmarksareal utgörs av naturhänsyn. Naturvårdsmålet kan i vissa fall överstiga 50 % av avdelningens produktiva skogsmarksareal.

**NS** Naturvårdsmål med skötsel

I avdelningar med höga naturvärden där återkommande skötsel är nödvändig för att bibehålla områdets naturvärden samt avdelningar med förutsättningar att återskapa dessa naturvärden. Naturvårdsmålet styr skötseln som endast utförs när det är motiverat av naturvårdsskäl.

**NO** Naturvårdsmål, orört

I avdelningar med höga naturvärden där fri utveckling är nödvändig för att bibehålla områdets naturvärden samt avdelningar med förutsättningar att återskapa dessa naturvärden. Naturvårdsmålet styr genom att området lämnas för fri utveckling. Ibland kan dock ett nyskapande av död ved vara nödvändig för att påskynda utvecklingen av höga naturvärden.

# Avverkning och tillväxt

## Avverkning

I redovisad avverkningsvolym ingår 5 års tillväxt för avverkningar med angelägenhetsgrad 2 och 3.

I begreppet löv ingår alla lövträdsarter.

Åldersklass	Gallring				Förnygringsavverkning			
	ha	Barr m <sup>3</sup> sk	Löv m <sup>3</sup> sk	Totalt m <sup>3</sup> sk	ha	Barr m <sup>3</sup> sk	Löv m <sup>3</sup> sk	Totalt m <sup>3</sup> sk
<b>Kalmark</b>								
- 9 år								
10 - 19								
20 - 29								
30 - 39								
40 - 49								
50 - 59								
60 - 69	7,1	421	39	460				
70 - 79								
80 - 89								
90 - 99								
100 - 109								
110 - 119								
120 +					1,1	129	7	136
Lågprodskog(E) ÖF/Skikt								
Grundförslag Högre alt. Lägre alt.	7,1	421	39	460	1,1	129	7	136

Total avverkning

596

## Tillväxt

I sammanställningen redovisas tillväxt under perioden samt areal och virkesförråd efter 10 år.

Observera att såväl tillväxt som areal och virkesförråd om 10 år förutsätter att föreslagna åtgärder utförs

Åldersklass	Tillväxt			Areal och virkesförråd efter 10 år		
	Barr m <sup>3</sup> sk	Löv m <sup>3</sup> sk	Totalt m <sup>3</sup> sk	ha	m <sup>3</sup> sk	m <sup>3</sup> sk/ha
<b>Kalmark</b>						
- 9 år	55		55	1,1		
10 - 19	6	6	12	2,5	58	23
20 - 29		22	22	0,4	20	50
30 - 39				0,7	50	71
40 - 49	10		10			
50 - 59				0,4	27	68
60 - 69	325	30	355			
70 - 79				7,1	1428	201
80 - 89						
90 - 99	89	2	91			
100 - 109				3,3	495	150
110 - 119						
120 +	10		10			
Lågprodskog(E) ÖF/Skikt						
Summa	495	60	555	15,5	2078	134

# Skogsvårdsåtgärder

Blanketten innehåller ett sammandrag av avdelningsvis föreslagna åtgärder.  
Sammanställningen förutsätter att samtliga åtgärder enligt grundförslaget utförs.

Åtgärd (F) = Följd (A) = Alternativ	Angelägenhetsgrad					Summa ha
	Förfallna ha	Snarast ha	2 - 5 år ha	5 - 10 år ha	10 - 20 år ha	
Plantering, Följd		1,1				1,1
Återväxtkontroll			2,5			2,5
Röjning	0,4					0,4
Markberedning, annan, Följd		1,1				1,1
Summa ha	0,4	2,2	2,5			5,1

# Åtgärdsöversikt

Samtliga avdelningar där åtgärder är föreslagna finns här uppräknade.

Angelägenhetsgrad: FF = Förfallen, 1 = Snarast, 2 = Inom 2-5 år, 3 = Inom 5-10 år, 4 = Inom 10 - 20 år

Åtgärd (F) = Följd (A) = Alternativ	Ang	Avdelning	Prod areal ha	Ålder år	Stånd- orts- index	Volym m³sk /ha	Uttag m³sk inkl tillv	Utförs år	Anteckning
Föryng avv	FF	4 - 15	1,1	134	T16	123	135		
Underv röj f gallring	FF	1 - 2	0,1	29	G18	71	0		
Underv röj f gallring	FF	4 - 7	2,1	64	G20	209	0		
Gallring	FF	4 - 7	2,1	64	G20	209	132		
Underv röj f gallring	FF	4 - 9	3,4	69	G20	214	0		
Gallring	FF	4 - 9	3,4	69	G20	214	218		
Underv röj f gallring	FF	4 - 10	1,6	64	T21	229	0		
Gallring	FF	4 - 10	1,6	64	T21	229	110		
Underv röj f gallring	FF	4 - 13	0,4	44	T16	43	0		
Röjning	FF	2 - 4	0,4	19	G20	19	0		
Plantering (F)	1	4 - 15	1,1	134	T16	123	0		
Markberedning, annan (F)	1	4 - 15	1,1	134	T16	123	0		
Återväxtkontroll	2	1 - 1	0,3	2	T20	1	0		
Återväxtkontroll	2	2 - 3	2,2	2	T21	1	0		

# Avdelningsbeskrivning

## Skifte: Skifte 1

När: 1 = Snarast, 2 = Inom 2-5 år, 3 = Inom 5-10 år, 4 = Inom 10 - 20 år, FF = Förfallen

i = grön kommentar, ii = generell kommentar, iii = åtgärdskommentar, iv = speciella värden

Avd nr	Areal ha (-Avdrag) [Skikt]	Ålder år	Hkl Skikt	Sl	Virkesförråd m <sup>3</sup> sk		Mål klass	Trädslag	Med diam cm	Med höjd m	Stamantal /ha	G-yta m <sup>2</sup>	Terräng		Åtgärd Alternativ	När	Uttag inkl tillväxt		Årlig tillväxt m <sup>3</sup> sk per ha	Priorit	Not <sup>1</sup>
					ha	avd							GYL	Trp			%	m <sup>3</sup> sk			
1	0,3	1	2	K2	T20	1	0	PG	Tall	100			311		Fö inäga Smalbladig grästyp (40) Fuktig (3)	2			2,1		
2	0,1	1	29	G1	G18	71	7	PG	Gran Löv	10 90		17	411		Fö inäga Smalbladig grästyp (40) Fuktig (3)	FF			4,0	GA 0,8 GÖ 16	



# Avdelningsbeskrivning

## Skifte: Skifte 2

När: 1 = Snarast, 2 = Inom 2-5 år, 3 = Inom 5-10 år, 4 = Inom 10 - 20 år, FF = Förfallen

<sup>1</sup> i = grön kommentar, ii = generell kommentar, iii = åtgärdskommentar, iv = speciella värden

Avd nr	Areal ha (-Avdrag) [Skikt]	Å g o	Ålder år	Hkl Skikt	Sl	Virkesförråd m <sup>3</sup> sk		Mål klass	Trädslag	Med diam cm	Med höjd m	Stamantal /ha	G-yta m <sup>2</sup>	Terräng		Beskrivning	Åtgärd Alternativ	N ä r	Uttag inkl tillväxt		Årlig tillväxt m <sup>3</sup> sk per ha	Priorit	Not <sup>1</sup>	
						ha	avd							GYL	Trp				%	m <sup>3</sup> sk				
3	2,2	1	2	K2	T21	1	2	PG	Tall 90 Gran 10					211		K= Rasat hus/ lada Blåbärstyp (30) Frisk (2)	Återväxtkontroll	2				2,2		
4	0,4	1	19	R2	G20	19	8	PG	Tall 15 Gran 35 Löv 50		7			411		Fd inäga Smalbladig grästyp (40) Fuktig (3)	Röjning	FF	10			3,0		

# Avdelningsbeskrivning

## Skifte: Skifte 3

När: 1 = Snarast, 2 = Inom 2-5 år, 3 = Inom 5-10 år, 4 = Inom 10 - 20 år, FF = Förfallen

<sup>1</sup> i = grön kommentar, ii = generell kommentar, iii = åtgärdskommentar, iv = speciella värden

Avd nr	Areal ha (-Avdrag) [Skikt]	Ålder år	Hkl Skikt	SI	Virkesförråd		Mål klass	Trädslag	Med diam cm	Med höjd m	Stam-antal /ha	G-yta m <sup>2</sup>	Terräng		Beskrivning	Åtgärd Alternativ	När	Uttag inkl tillväxt		Årlig tillväxt m <sup>3</sup> sk per ha	Priorit	Not <sup>1</sup>	
					ha	avd							GYL	Trp				%	m <sup>3</sup> sk				
5	0,4 (-0,1)	5 L													Annan mark								
6	0,6 (-0,1)	1 L	S1	T15	83	42	PG	Tall Gran Löv	19	13		14	222		Lingontyp (25) Frisk (2)	Ingen åtgärd				2,1		VP 4,4 GA 0,5	

# Avdelningsbeskrivning

## Skifte: Skifte 4

När: 1 = Snarast, 2 = Inom 2-5 år, 3 = Inom 5-10 år, 4 = Inom 10 - 20 år, FF = Förfallen

<sup>1</sup> i = grön kommentar, ii = generell kommentar, iii = åtgärdskommentar, iv = speciella värden

Avd nr	Areal ha (-Avdrag) [Skikt]	Ålder år	Hkl Skikt	Sl	Virkesförråd m <sup>3</sup> sk		Mål klass	Trädslag	Med diam cm	Med höjd m	Stamantal /ha	G-yta m <sup>2</sup>	Terräng		Beskrivning	Åtgärd Alternativ	N ä r	Uttag inkl tillväxt		Årlig tillväxt m <sup>3</sup> sk per ha	Priorit Not <sup>1</sup>
					ha	avd							GYL	Trp				%	m <sup>3</sup> sk		
7	2,1	1	64	G1	G20	209	439	PG	Tall 15 Gran 80 Löv 5	21	17	28	222		Blåbärstyp (30) Frisk (2)	Underv röj f gallring Gallring	FF FF	30	132	5,1	GA 2,1 GÖ 19
8	4,5	3													Berg						
9	3,4	1	69	G1	G20	214	728	PG	Tall 25 Gran 60 Löv 15	20	16	32	222		Blåbärstyp (30) Frisk (2)	Underv röj f gallring Gallring	FF FF	30	218	4,8	GA 3,0 GÖ 19
10	1,6	1	64	G1	T21	229	366	PG	Tall 55 Gran 45	21	19	28	222		Blåbärstyp (30) Frisk (2)	Underv röj f gallring Gallring	FF FF	30	110	5,2	GA 2,4 GÖ 19
11	1,0	2													Myr						
12	1,9	1	99	G1	T12	98	186	NO,s	Tall 100	22	13	14	332		Fattigstyp (15) Fuktig (3)	Ingen åtgärd				2,3	GA 0,5 i <sup>1</sup>
13	0,4	1	44	G1	T16	43	17	PG	Tall 85 Gran 15	11	13	8	232		Enstaka öf Olikådrigt Lingontyp (25) Frisk (2)	Underv röj f gallring	FF			2,6	GÖ 15
14	0,9	1	94	S1	T16	196	176	PG	Tall 80 Gran 20	21	15	29	221		Lingontyp (25) Frisk (2)	Ingen åtgärd				4,0	VP 2,4 GA 4,0 GÖ 20

# Avdelningsbeskrivning

## Skifte: Skifte 4

När: 1 = Snarast, 2 = Inom 2-5 år, 3 = Inom 5-10 år, 4 = Inom 10 - 20 år, FF = Förfallen

<sup>1</sup> i = grön kommentar, ii = generell kommentar, iii = åtgärdskommentar, iv = speciella värden

Avd nr	Areal ha (-Avdrag) [Skikt]	Ålder år	Hkl Skikt	SI	Virkesförråd m <sup>3</sup> sk		Mål klass	Trädslag	Med diam cm	Med höjd m	Stamantal /ha	G-yta m <sup>2</sup>	Terräng		Beskrivning	Åtgärd Alternativ	När	Uttag inkl tillväxt		Årlig tillväxt m <sup>3</sup> sk per ha	Priorit Not <sup>1</sup>
					ha	avd							GYL	Trp				%	m <sup>3</sup> sk		
15	1,1	1	134	S2	T16	123	135	PG	Tall 80 Gran 15 Löv 5	22	15	17	322		Starr-Fräkentyp (35) Fuktig (3)	FF	100	135	1,0	VP 2,2 GA 0,9	

# Avdelningsbeskrivning

## Skifte: 5

När: 1 = Snarast, 2 = Inom 2-5 år, 3 = Inom 5-10 år, 4 = Inom 10 - 20 år, FF = Förfallen

<sup>1</sup> i = grön kommentar, ii = generell kommentar, iii = åtgärdscommentar, iv = speciella värden

Avd nr	Areal ha (-Avdrag) [Skikt]	Å g o	Ålder år	Hkl Skikt	SI	Virkesförråd		Mål klass	Trädslag	Med diam cm	Med höjd m	Stam-antal /ha	G-yta m <sup>2</sup>	Terräng		Beskrivning	Åtgärd Alternativ	N ä r	Uttag inkl tillväxt		Årlig tillväxt m <sup>3</sup> sk per ha	Priorit	Not <sup>1</sup>	
						ha	m <sup>3</sup> sk avd							GYL	Trp				%	m <sup>3</sup> sk				
1	0,4	1	29	G1	B16	35	14	PG	Löv	13	14			321		Fö inäga Restskog Skogliga grunddata Smalbladig grästyp (40) Fuktig (3)	Ingen åtgärd					3,0		

# Avdelningsbeskrivning

## Skifte: 6

När: 1 = Snarast, 2 = Inom 2-5 år, 3 = Inom 5-10 år, 4 = Inom 10 - 20 år, FF = Förfallen

<sup>1</sup> i = grön kommentar, ii = generell kommentar, iii = åtgärdskommentar, iv = speciella värden

Avd nr	Areal ha (-Avdrag) [Skikt]	Å g o	Ålder år	Hkl Skikt	SI	Virkesförråd		Mål klass	Trädslag	Med diam cm	Med höjd m	Stam-antal /ha	G-yta m <sup>2</sup>	Terräng		Beskrivning	Åtgärd Alternativ	N ä r	Uttag inkl tillväxt		Årlig tillväxt m <sup>3</sup> sk per ha	Priorit Not <sup>1</sup>
						ha	m <sup>3</sup> sk avd							GYL	Trp				%	m <sup>3</sup> sk		
1	0,2	1	29	G1	B16	35	7	PG	Löv 100	25	18			321		Fö inäga Restskog Skogliga grunddata Smalbladig grästyp (40) Fuktig (3)	Ingen åtgärd				3,0	

Avd 4 - 12

NO

**Skogliga data**

Areal: 1,9 ha

Ålder: 99 år

Ståndortsindex: T12

Huggningsklass: G1

Virkesförrådet uppgår till 98 m<sup>3</sup>sk/ha och 186 m<sup>3</sup>sk totalt.

Trädslagsfördelning: 100% tall

**Beskrivning:**

Bergbunden mark med insprängd myrmark på gränsen till impediment med äldre tallskog.

**Mål:**

Lämna till fri utveckling och tillåt skapandet av död ved.

**Åtgärd:**

Ingen åtgärd.