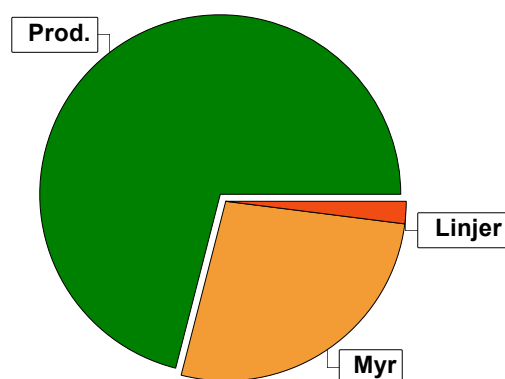


Sammanställning över fastigheten

Arealer

	hektar	%
Produktiv skogsmark	189,8	71
Myr/kärr/mosse	71,7	27
Berg/Hällmark	1,0	<1
Inäga/åker	0,6	<1
Väg och kraftledning (linjeavdrag)	4,2	2
Annat	0,2	<1
Summa landareal	267,5	
Vatten	2,4	



Virkesförråd

	m³sk	%	ha
Totalt	13438	65	138,5
Tall	5039	24	31,6
Gran	2196	11	14,4
Löv	60	<1	0,5
Cont	4	<1	4,2

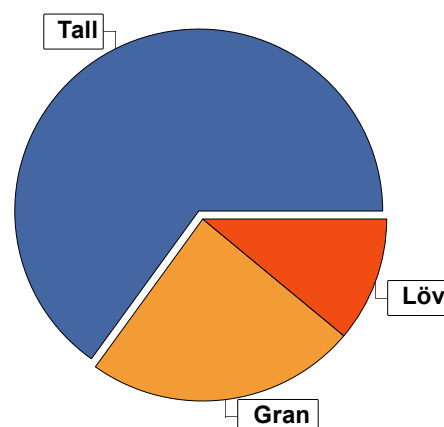
m³sk

20737

Medeltal

m³sk per hektar

109



Bonitet

Fastighetens medelbonitet är beräknad till

m³sk per ha
4,1

Tillväxt

Tillväxt för perioden 2023-06-01 + 10 år beräknad med hänsyn till föreslagna åtgärder

m³sk per år
774

Avverkningsförslag

Föryngringsavverkning

468

Gallring

3298

Totalt under perioden

3766

Förväntad tillväxt första växtsäsongen

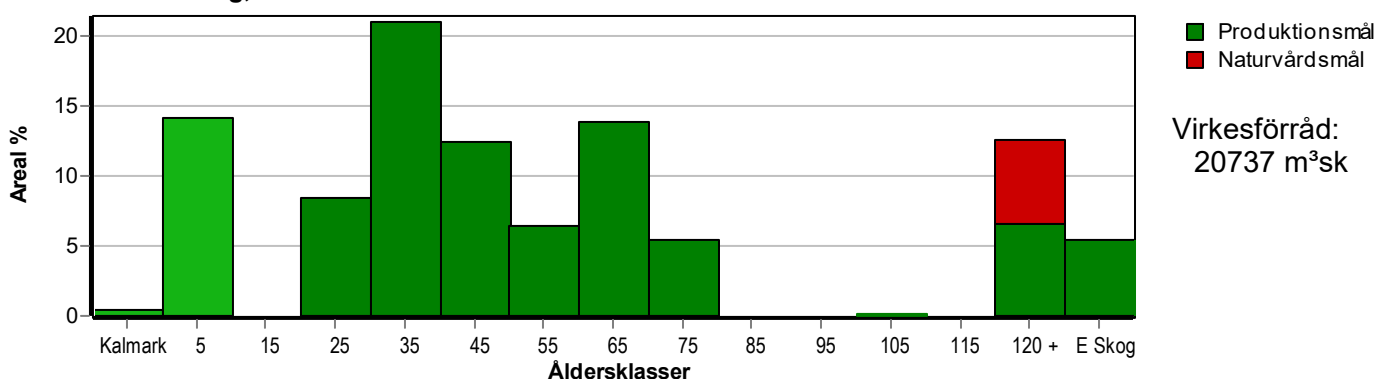
m³sk
807

m³sk per ha
4,3

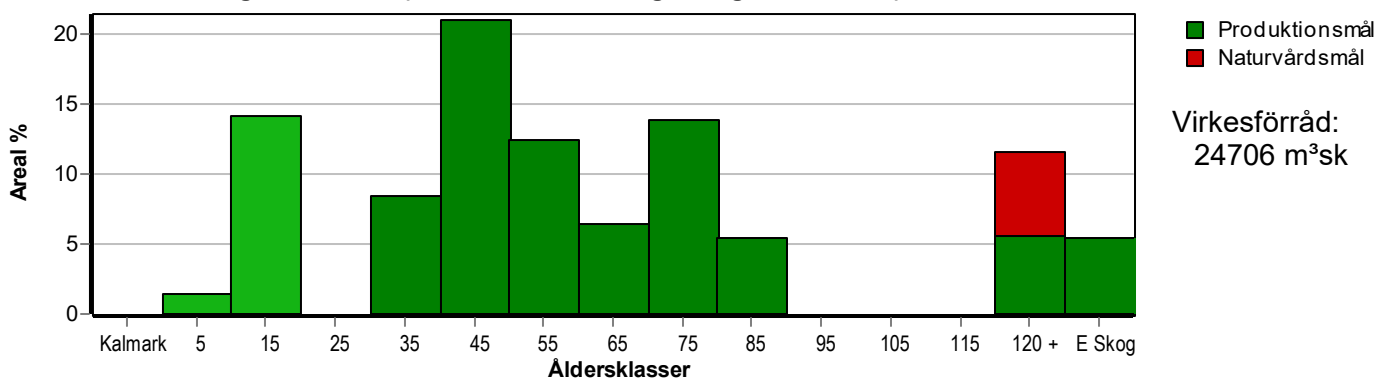
Skogens fördelning på åldersklasser

Åldersklass	Areal		Virkesförråd						
	ha	%	Totalt m ³ sk	m ³ sk /ha	Tall %	Gran %	Löv %	Cont %	Lärk %
Kalmark	0,7								
- 9 år	26,9	14	27	1	85				15
10 - 19									
20 - 29	16,1	8	903	56	100				
30 - 39	39,8	21	3498	88	95	2	3	1	
40 - 49	23,6	12	2725	115	71	17	12		
50 - 59	12,1	6	1852	153	55	32	12	2	
60 - 69	26,2	14	5056	193	55	29	17		
70 - 79	10,2	5	1167	114	81	6	12		
80 - 89									
90 - 99									
100 - 109	0,2		56	280	60	30	10		
110 - 119									
120 +	23,8	13	4675	196	43	47	11		
Lågproduktkog(E)	10,2	5	778	76	68	25	7		
ÖF/Skikt									
Summa/Medel	189,8	100	20737	109	65	24	11		

Arefördelning, aktuell



Arefördelning, om 10 år (förutsatt att föreslagna åtgärder utförs)



Aktuell andel kalmark och skog yngre än 20 år är 15 % (27,6 ha) och om 10 år (förutsatt att föreslagna åtgärder utförs) 16 % (29,7 ha).

Skogens fördelning på huggningsklasser

Huggningsklass	Areal		Virkesförråd						
	ha	%	Totalt m³sk	m³sk /ha	Tall %	Gran %	Löv %	Cont %	Lärk %
Kalmark K1	0,7								
K2	26,9	14	27	1	85				15
Röjningsskog R1									
R2	7,4	4	170	23	100				
Gallringsskog G1	120,6	64	15031	125	71	18	11		
G2	5,1	3	1066	209	70	30			
Föryngrings- avverknings- skog S1									
S2	2,1	1	468	223	10	85	5		
S3	16,8	9	3197	190	38	47	15		
Lågproducer- ande skog E1									
E2	10,2	5	778	76	68	25	7		
E3									
Överstånd/Skikt									
Summa/Medel	189,8	100	20737	109	65	24	11		

Kalmark

K1 Obehandlad kalmark

Mark där åtgärd(er) behövs för att erhålla tillfredsställande föryngring.

K2 Behandlad kalmark

Mark som fullständigt behandlats med återväxt-åtgärder men där föryngringen inte säkerställts.

Röjningsskog

R1 Plantskog

Säkerställd föryngring upp till 1,3 m medelhöjd.

R2 Ungskog

Skog som är över 1,3 m och som i utvecklings-hänseende motsvarar röjningsskog.

Gallringsskog

G1 Normal gallringsskog

Skog som är yngre än skyddsåldern (lägsta ålder för föryngringsavverkning).

G2 Äldre gallringsskog

Skog som uppnått skyddsåldern och där nästa lämpliga åtgärd normalt är gallring.

Föryngringsavverkningsskog

S1 Skog som kan föryngringsavverkas

Normalt föreslås ingen avverkningsåtgärd under planperioden.

S2 Skog som är mogen att föryngringsavverkas

Normalt infaller en avverkningsåtgärd under planperioden.

S3 Skog i föryngringsbar ålder

Föryngringsavverkning bör dock inte utföras.

Lågproducerande skog

E1 Restskog

Skog som lämnats efter avverkning eller som uppkommit på grund av skada.

E2 Gles skog

Gles skog eller skog av ett för marken olämpligt träslag.

E3 Skog av hagmarkskaraktär

Gles skog av hagmarkskaraktär.

