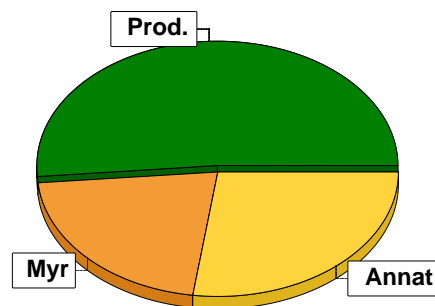


# Sammanställning över fastigheten

## Arealer

	hektar	%
Produktiv skogsmark	486,9	51
Myr/kärr/mosse	202,8	21
Berg/Hällmark	0,0	<1
Inäga/åker	1,6	<1
Väg och kraftledning (linjeavdrag)	8,7	1
Annat	253,7	27
<hr/>		
Summa landareal	953,7	
Vatten	5,8	

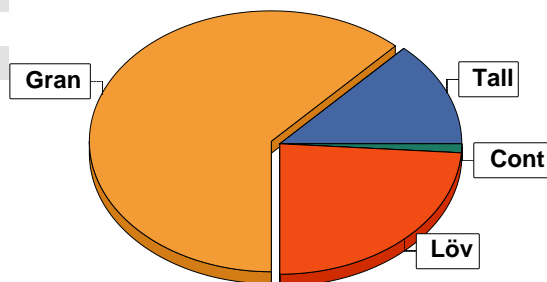


## Virkesförråd

	m <sup>3</sup> sk	%	ha
<b>Totalt</b>	<b>Tall</b> 3703	13	53,0
<b>m<sup>3</sup>sk</b>	<b>Gran</b> 16942	62	311,6
	<b>Löv</b> 6710	24	117,5
	<b>Cont</b> 391	1	4,8

### Medeltal

m<sup>3</sup>sk per hektar  
57



## Bonitet

Fastighetens medelbonitet är beräknad till

m<sup>3</sup>sk per ha  
3,2

## Tillväxt

Tillväxt för perioden 2023-09-09 + 10 år beräknad med hänsyn till föreslagna åtgärder

m<sup>3</sup>sk per år  
1200

## Avverkningsförslag

	m <sup>3</sup> sk
Föryngringsavverkning	0
Gallring	2107
<b>Totalt under perioden</b>	<b>2107</b>

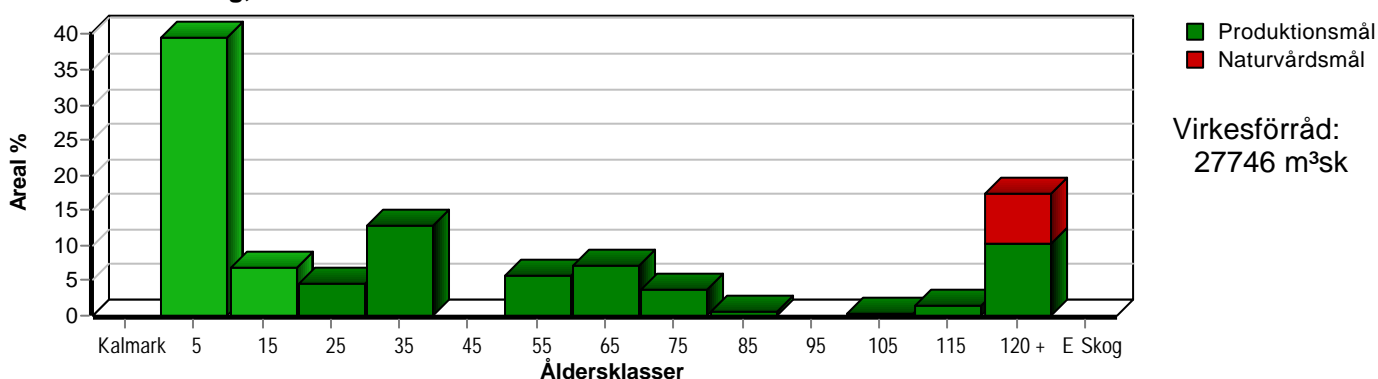
Förväntad tillväxt första växtsäsongen

m<sup>3</sup>sk  
1258  
m<sup>3</sup>sk per ha  
2,6

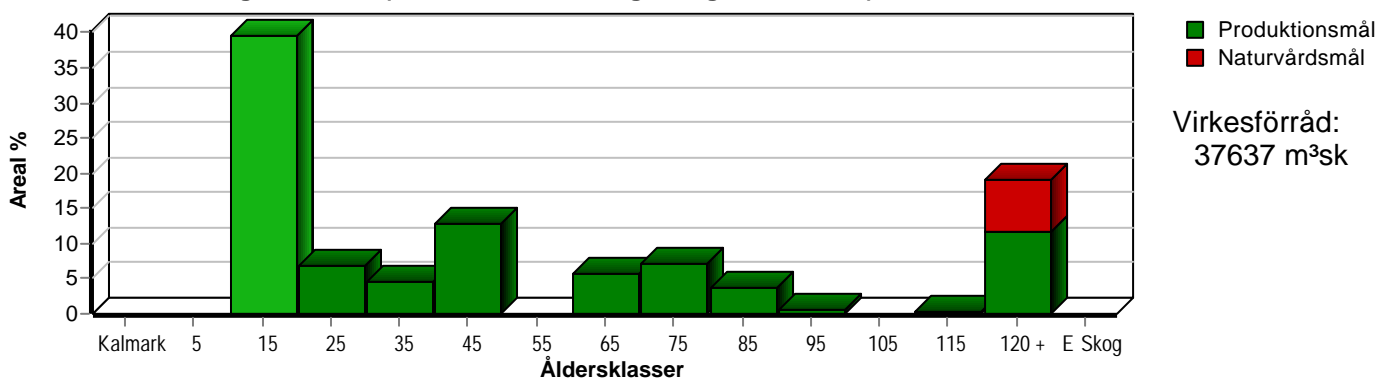
# Skogens fördelning på åldersklasser

Åldersklass	Areal		Virkesförråd					
	ha	%	Totalt m <sup>3</sup> sk	m <sup>3</sup> sk /ha	Gran %	Löv %	Tall %	Cont %
<b>Kalmark</b>								
- 9 år	192,6	40	964	5	74	24	2	
10 - 19	33,2	7	426	13	34	36	31	
20 - 29	22,0	5	308	14	10	20	70	
30 - 39	62,9	13	3076	49	85	15		
40 - 49								
50 - 59	27,6	6	2637	96	55	25	6	15
60 - 69	34,1	7	4423	130	30	33	38	
70 - 79	18,2	4	2557	140	29	37	34	
80 - 89	2,3		363	158	60	35	5	
90 - 99								
100 - 109	1,8		169	94	75	25		
110 - 119	7,5	2	855	114	70	15	15	
120 +	84,7	17	11968	141	75	21	4	
Lågproduktkog(E) ÖF/Skikt								
<b>Summa/Medel</b>	<b>486,9</b>	<b>100</b>	<b>27746</b>	<b>57</b>	<b>61</b>	<b>24</b>	<b>13</b>	<b>1</b>

Arefördelning, aktuell



Arefördelning, om 10 år (förutsatt att föreslagna åtgärder utförs)



Aktuell andel kalkmark och skog yngre än 20 år är 46 % (225,8 ha) och om 10 år (förutsatt att föreslagna åtgärder utförs) 40 % (192,6 ha). Enligt skogsvårdslagen får andelen skog yngre än 20 år ej överstiga 50 % på brukningsenheter mellan 100 och 1000 hektar.

# Skogens fördelning på huggningsklasser

Huggningsklass	Areal		Virkesförråd					
	ha	%	Totalt m <sup>3</sup> sk	m <sup>3</sup> sk /ha	Gran %	Löv %	Tall %	Cont %
<b>Kalmark</b> K1								
K2	17,8	4	89	5	63	16	21	
<b>Röjningsskog</b> R1	174,8	36	875	5	75	25		
R2	55,2	11	734	13	24	29	47	
<b>Gallringsskog</b> G1	139,2	29	12570	90	49	27	21	3
G2								
<b>Föryngrings- avverknings- skog</b> S1	56,0	12	7912	141	70	23	7	
S2								
S3	43,9	9	5566	127	77	20	2	
<b>Lågproducer- ande skog</b> E1								
E2								
E3								
<b>Överstånd/Skikt</b>								
<b>Summa/Medel</b>	486,9	100	27746	57	61	24	13	1

## Kalmark

- K1 Obehandlad kalmark**  
Mark där åtgärd(er) behövs för att erhålla tillfredsställande föryngring.
- K2 Behandlad kalmark**  
Mark som fullständigt behandlats med återväxt-åtgärder men där föryngringen inte säkerställts.

## Röjningsskog

- R1 Plantskog**  
Säkerställd föryngring upp till 1,3 m medelhöjd.
- R2 Ungskog**  
Skog som är över 1,3 m och som i utvecklings-hänseende motsvarar röjningsskog.

## Gallringsskog

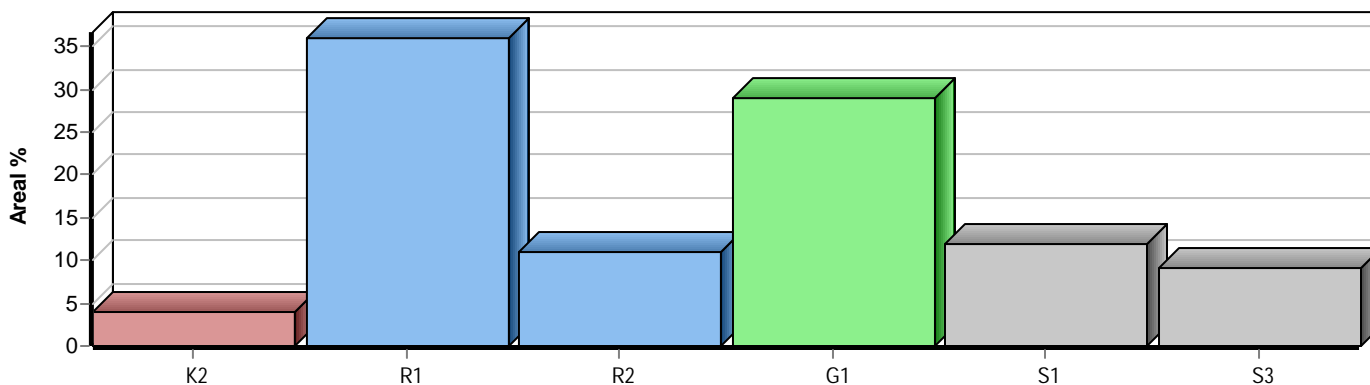
- G1 Normal gallringsskog**  
Skog som är yngre än skyddsåldern (lägsta ålder för föryngringsavverkning).
- G2 Äldre gallringsskog**  
Skog som uppnått skyddsåldern och där nästa lämpliga åtgärd normalt är gallring.

## Föryngringsavverkningsskog

- S1 Skog som kan föryngringsavverkas**  
Normalt föreslås ingen avverkningsåtgärd under planperioden.
- S2 Skog som är mogen att föryngringsavverkas**  
Normalt infaller en avverkningsåtgärd under planperioden.
- S3 Skog i föryngringsbar ålder**  
Föryngringsavverkning bör dock inte utföras.

## Lågproducerande skog

- E1 Restskog**  
Skog som lämnats efter avverkning eller som uppkommit på grund av skada.
- E2 Gles skog**  
Gles skog eller skog av ett för marken olämpligt träslag.
- E3 Skog av hagmarkskaraktär**  
Gles skog av hagmarkskaraktär.

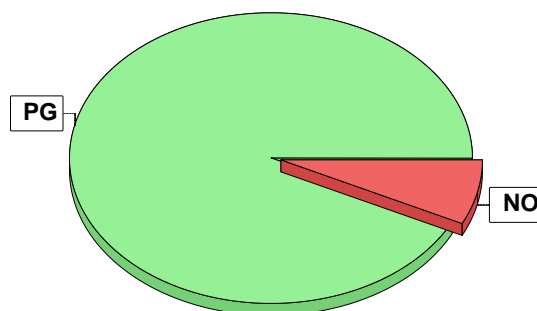


# Skogens fördelning på målklasser

Målklass	Areal		Virkesförråd		Tillväxt		Antal avd
	ha	%	m³sk	%	m³sk	%	
PG	452,0	92,8	23199	83,6	11337	94,5	41
PF - produktion							0
PF - naturvård							0
NS							0
NO	34,9	7,2	4547	16,4	662	5,5	4
Summa	486,9	100,0	27746	100,0	11999	100,0	45

## Impediment

	ha	%
Myr	202,8	21
Berg	0,0	<1



## Målklasser

Målklasserna ger information om skogens brukning. Klasserna har följande innebörd:

- PG** Produktionsmål med miljöhänsyn  
I avdelningar med låga naturvärden där produktionsmålet styr skötseln. Miljöhänsyn tas genom att hänsynsytor, trädgrupper, evighetsträd och buskar mm lämnas. Miljöhänsyn motsvarar högst ca 10 % av avdelningens produktiva skogsmarksareal.
- PF** Produktionsmål med förstärkt miljöhänsyn  
I avdelningar med låga/vissa naturvärden förenas produktionsmålet med en förstärkt miljöhänsyn. Produktionsmålet styr huvudinriktningen av skötseln, medan naturvårdsmålet dominerar i vissa delar av avdelningen. Förhållandet mellan målen anges som procentsatser av avdelningens produktiva skogsmarksareal. Förstärkt miljöhänsyn innebär att mer än 10 % av avdelningens produktiva skogsmarksareal utgörs av naturhänsyn. Naturvårdsmålet kan i vissa fall överstiga 50 % av avdelningens produktiva skogsmarksareal.
- NS** Naturvårdsmål med skötsel  
I avdelningar med höga naturvärden där återkommande skötsel är nödvändig för att bibehålla områdets naturvärden samt avdelningar med förutsättningar att återskapa dessa naturvärden. Naturvårdsmålet styr skötseln som endast utförs när det är motiverat av naturvårdsskäl.
- NO** Naturvårdsmål, orört  
I avdelningar med höga naturvärden där fri utveckling är nödvändig för att bibehålla områdets naturvärden samt avdelningar med förutsättningar att återskapa dessa naturvärden. Naturvårdsmålet styr genom att området lämnas för fri utveckling. Ibland kan dock ett nyskapande av död ved vara nödvändig för att påskynda utvecklingen av höga naturvärden.

# Sammanställning lövdominerade bestånd

För certifiering ska, under merparten av omloppstiden, minst 5 % av arealen för den friska och fuktiga marken domineras av löv.

Av sammanställningens produktiva skogsmarksareal om 486,9 ha är 98,5 % (479,4 ha) frisk eller fuktig.

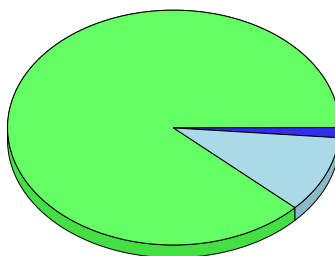
Sammanställningen avser frisk eller fuktig skogsmark som är lövdominerad (minst 50 % löv i trädslagsandelar).

Aktuella - lövdominerade bestånd enligt planens trädslag (i röjningsskog räknas endast det löv som överensstämmer med ståndortsindex).

Framtida -bestånd av planläggaren markerade som lämpliga för lövdominans under omloppstiden.

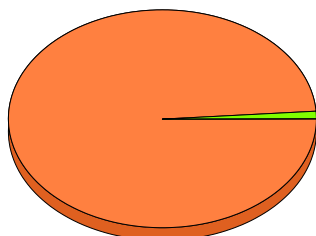
## Fördelning fuktclasser för skogsmark

Frisk, 88,1 %, 428,8 ha    Fuktig, 10,4 %, 50,6 ha  
Blöt, 1,5 %, 7,5 ha



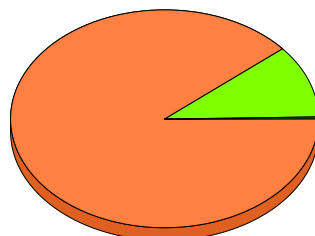
## Lövdominerade bestånd - aktuella

Lövdominerat: NS och NO, 0,0 %, 0,0 ha  
Lövdominerat: Övriga, 1,2 %, 5,9 ha  
Ej lövdominerat, 98,8 %, 473,5 ha



## Lövdominerade bestånd - framtida

Lövdominerat: NS och NO, 0,4 %, 1,9 ha  
Lövdominerat: Övriga, 10,7 %, 51,1 ha  
Ej lövdominerat, 88,9 %, 426,4 ha



### Lövdominerade bestånd - aktuella

Areal    % av areal frisk eller fuktig

**NS + NO**

0,0 ha

0,0 %

**Övriga**

5,9 ha

1,2 %

**Summa**

5,9 ha

1,2 %

### Lövdominerade bestånd - framtida

Areal    % av areal frisk eller fuktig

1,9 ha

0,4 %

51,1 ha

10,7 %

53,0 ha

11,1 %

### Lövdominerade bestånd - aktuella

Avdelning    Areal    Målklass    Ålder    TGLBÄ    Andel av areal frisk eller fuktig

1/11

4,0 ha

PG

57

14500

0,8 %

4/65

1,9 ha

PG

72

12700

0,4 %

### Lövdominerade bestånd - framtida

Avdelning    Areal    Målklass    Ålder    TGLBÄ    Andel av areal frisk eller fuktig

2/28

19,8 ha

PG

17

06400

4,1 %

2/31

1,9 ha

NO

147

15400

0,4 %

2/32

2,3 ha

PG

87

15400

0,5 %

2/33

1,8 ha

PG

102

08200

0,4 %

# Sammanställning lövdominerade bestånd

Lövdominerade bestånd - framtida					
Avdelning	Areal	Målklass	Ålder	TGLBÄ	Andel av areal frisk eller fuktig
2/35	25,3 ha	PG	67	24400	5,3 %
4/65	1,9 ha	PG	72	12700	0,4 %

# Avverkning och tillväxt

## Avverkning

I redovisad avverkningsvolym ingår 5 års tillväxt för avverkningar med angelägenhetsgrad 2 och 3.

I begreppet löv ingår alla lövträdsarter.

Åldersklass	Gallring			Förnygringsavverkning				
	ha	Barr m <sup>3</sup> sk	Löv m <sup>3</sup> sk	Totalt m <sup>3</sup> sk	ha	Barr m <sup>3</sup> sk	Löv m <sup>3</sup> sk	Totalt m <sup>3</sup> sk
<b>Kalmark</b>								
- 9 år								
10 - 19								
20 - 29								
30 - 39	61,1	1038	183	1221				
40 - 49								
50 - 59	9,8	281	151	432				
60 - 69	8,8	386	68	454				
70 - 79								
80 - 89								
90 - 99								
100 - 109								
110 - 119								
120 +								
Lågprodskog(E) ÖF/Skikt								
Grundförslag	79,7	1705	402	2107				
Högre alt.				3955				3967
Lägre alt.				2107				0

<b>Total avverkning</b>	<b>- högre alt.</b>	<b>- lägre alt.</b>	<b>m<sup>3</sup>sk/ha efter 10 år</b>	<b>- högre alt.</b>	<b>- lägre alt.</b>
2 107	8 747	2 107	77	62	77

## Tillväxt

I sammanställningen redovisas tillväxt under perioden samt areal och virkesförråd efter 10 år.

Observera att såväl tillväxt som areal och virkesförråd om 10 år förutsätter att föreslagna åtgärder utförs

Åldersklass	Tillväxt			Areal och virkesförråd efter 10 år		
	Barr m <sup>3</sup> sk	Löv m <sup>3</sup> sk	Totalt m <sup>3</sup> sk	ha	m <sup>3</sup> sk	m <sup>3</sup> sk/ha
<b>Kalmark</b>						
- 9 år	2677	841	3518			
10 - 19	475	262	737	192,6	4482	23
20 - 29	356	89	445	33,2	1163	35
30 - 39	1785	318	2103	22,0	753	34
40 - 49				62,9	3958	63
50 - 59	769	232	1001			
60 - 69	868	428	1296	27,6	3206	116
70 - 79	402	236	638	34,1	5265	154
80 - 89	57	31	88	18,2	3195	176
90 - 99				2,3	450	196
100 - 109	31	10	41			
110 - 119	154	27	181	1,8	210	117
120 +	1550	401	1951	92,2	14955	162
Lågprodskog(E) ÖF/Skikt						
<b>Summa</b>	9124	2875	11999	486,9	37637	77

# Skogsvårdsåtgärder

Blanketten innehåller ett sammandrag av avdelningsvis föreslagna åtgärder.  
Sammanställningen förutsätter att samtliga åtgärder enligt grundförslaget utförs.

Åtgärd (F) = Följd (A) = Alternativ	Angelägenhetsgrad					Summa ha
	Förfallna ha	Snarast ha	2 - 5 år ha	5 - 10 år ha	10 - 20 år ha	
Plantering			3,8			3,8
Hjälplantering	6,4					6,4
Återväxtkontroll	128,3					128,3
Röjning			55,2	174,8		230,0
Summa ha	134,7		59,0	174,8		368,5



# Åtgärdsöversikt

Samtliga avdelningar där åtgärder är föreslagna finns här uppräknade.

Angelägenhetsgrad: FF = Förfallen, 1 = Snarast, 2 = Inom 2-5 år, 3 = Inom 5-10 år, 4 = Inom 10 - 20 år

Åtgärd (F) = Följd (A) = Alternativ	Ang	Avdelning	Prod areal ha	Ålder år	Stånd- orts- index	Volym m <sup>3</sup> sk /ha	Uttag m <sup>3</sup> sk inkl tillv	Utförs år	Anteckning
Föryng avv (A)	FF	2 - 23	1,7	162	G15	171	(291)		
Föryng avv (A)	FF	2 - 24	9,2	157	G14	144	(1325)		
Föryng avv (A)	FF	2 - 38	6,6	142	G21	238	(1571)		
Underv röj f gallring	FF	1 - 10	15,1	74	T16	153	0		
Underv röj f gallring	FF	2 - 29	1,8	37	G15	51	0		
Underv röj f gallring	FF	2 - 34	13,8	57	G16	81	0		
Underv röj f gallring	FF	4 - 61	8,8	67	T22	149	0		
Underv röj f gallring	FF	4 - 65	1,9	72	G15	96	0		
Återväxtkontroll	FF	1 - 4	15,0	5	G18	5	0		
Återväxtkontroll	FF	1 - 8	25,4	5	G18	5	0		
Återväxtkontroll	FF	2 - 21	7,6	5	G16	5	0		
Återväxtkontroll	FF	2 - 22	57,8	7	G18	5	0		
Återväxtkontroll	FF	2 - 27	18,7	7	G18	5	0		
Hjälplantering	FF	2 - 37	6,4	5	G16	5	0		
Återväxtkontroll	FF	2 - 40	3,8	5	G18	5	0		
Föryng avv (A)	2	2 - 41	1,4	127	G18	186	(285)		
Föryng avv (A)	2	4 - 66	0,4	132	T18	206	(89)		
Underv röj f gallring (A)	2	1 - 11	4,0	57	G14	76	-		
Gallring	2	4 - 61	8,8	67	T22	149	454		
Röjning	2	2 - 28	19,8	17	G16	12	0		
Röjning	2	4 - 67	22,0	22	T17	14	0		
Röjning	2	4 - 70	13,4	17	T17	14	0		
Plantering	2	2 - 40	3,8	5	G18	5	0		

# Åtgärdsöversikt

Samtliga avdelningar där åtgärder är föreslagna finns här uppräknade.

Angelägenhetsgrad: FF = Förfallen, 1 = Snarast, 2 = Inom 2-5 år, 3 = Inom 5-10 år, 4 = Inom 10 - 20 år

Åtgärd (F) = Följd (A) = Alternativ	Ang	Avdelning	Prod areal ha	Ålder år	Stånd- orts- index	Volym m <sup>3</sup> sk /ha	Uttag m <sup>3</sup> sk inkl tillv	Utförs år	Anteckning
Naturvårdshuggning (A)	2	2 - 43	6,4	132	G19	186	(389)		
Naturvårdshuggning (A)	2	4 - 60	10,3	137	G14	129	(436)		
Föryng avv (A)	3	2 - 32	2,3	87	G16	158	(407)		
Gallring	3	1 - 1	38,9	32	G18	53	838		
Gallring	3	1 - 3	11,5	32	G18	41	196		
Gallring	3	1 - 5	8,4	32	G18	41	143		
Gallring	3	1 - 7	2,3	32	G18	46	44		
Gallring (A)	3	1 - 10	15,1	74	T16	153	(777)		
Gallring	3	1 - 12	9,8	52	G17	124	432		
Gallring (A)	3	2 - 35	25,3	67	G15	123	(1072)		
Röjning	3	1 - 4	15,0	5	G18	5	0		
Röjning	3	1 - 8	25,4	5	G18	5	0		
Röjning	3	2 - 22	57,8	7	G18	5	0		
Röjning	3	2 - 27	18,7	7	G18	5	0		
Röjning	3	2 - 30	13,1	7	G16	5	0		
Röjning	3	2 - 36	44,8	7	G17	5	0		

# Avdelningsbeskrivning

## Skifte: Skifte 1

När: 1 = Snarast, 2 = Inom 2-5 år, 3 = Inom 5-10 år, 4 = Inom 10 - 20 år, FF = Förfallen

i = grön kommentar, ii = generell kommentar, iii = åtgärdskommentar, iv = speciella värden

Avd nr	Areal ha (-Avdrag [Skikt])	Ä g o	Ålder år	Hkl Skikt	SI	Virkesförråd m <sup>3</sup> sk		Mål klass	Trädslag	Med diam cm	Med höjd m	Stamantal /ha	G-yta m <sup>2</sup>	Terräng		Beskrivning	Åtgärd Alternativ	N ä r	Uttag inkl tillväxt		Årlig tillväxt m <sup>3</sup> sk per ha	Priotal	Not <sup>1</sup>
						ha	avd							GYL	Trp				%	m <sup>3</sup> sk			
1	39,4 (-0,5)	1 L	32	G1	G18	53	2062	PG	Gran Löv	85 15	10	7	11	222		Röjt Blåbärstyp (30) Frisk (2)	Gallring	3	30	838	3,5	GÖ 17	
2	3,5 (-0,1)	1 L	215	S3	G14	194	660	NO,b	Gran Löv	90 10	24	16	27	311		Naturvård Blåbärstyp (30) Fuktig (3)	Ingen åtgärd				2,0	VP 1,2 i' GA 2,2	
3	12,1 (-0,6)	1 L	32	G1	G18	41	472	PG	Gran Löv	85 15	11	6	13	221		Röjt Blåbärstyp (30) Frisk (2)	Gallring	3	30	196	3,0	GÖ 16	
4	15,7 (-0,7)	1 L	5	R1	G18	5	75	PG	Gran Löv	80 20		1		221		Blåbärstyp (30) Frisk (2)	Återväxtkontroll Röjning	FF 3		10	2,2	ii'	
5	8,4	1	32	G1	G18	41	344	PG	Gran Löv	85 15	11	6	13	221		Röjt Blåbärstyp (30) Frisk (2)	Gallring	3	30	143	3,0	GÖ 16	
6	0,8	1	147	S1	G14	124	99	PG	Gran Löv	90 10	20	14	19	221		Surdrog Restskog Blåbärstyp (30) Fuktig (3)	Ingen åtgärd				2,3	VP 2,2 GA 0,3	
7	2,4 (-0,1)	1 L	32	G1	G18	46	106	PG	Gran Löv	85 15	11	6	15	222		Röjt Blåbärstyp (30) Frisk (2)	Gallring	3	30	44	3,2	GÖ 16	

# Avdelningsbeskrivning

## Skifte: Skifte 1

När: 1 = Snarast, 2 = Inom 2-5 år, 3 = Inom 5-10 år, 4 = Inom 10 - 20 år, FF = Förfallen

i = grön kommentar, ii = generell kommentar, iii = åtgärdskommentar, iv = speciella värden

Avd nr	Areal ha (-Avdrag [Skikt])	Ägo	Ålder år	Hkl Skikt	SI	Virkesförråd m <sup>3</sup> sk		Mål klass	Trädslag	Med diam cm	Med höjd m	Stamantal /ha	G-yta m <sup>2</sup>	Terräng		Beskrivning	Åtgärd Alternativ	När	Uttag inkl tillväxt		Årlig tillväxt m <sup>3</sup> sk per ha	Priotal	Not 1
						ha	avd							GYL	Trp				%	m <sup>3</sup> sk			
8	25,4	1	5	R1	G18	5	127	PG	Gran Löv	80 20		1			222	Blåbärstyp (30) Frisk (2)	Återväxtkontroll Röjning	FF 3		10	2,2		ii <sup>i</sup>
9	2,2	1	177	S1	G16	112	246	PG	Gran Löv	75 25	27	15		19	332	Olikåldrigt Blåbärstyp (30) Fuktig (3)	Ingen åtgärd				1,6	VP 1,7 GA 0,2 GÖ 14	ii <sup>i</sup>
10	15,1	1	74	G1	T16	153	2310	PG	Tall Gran Löv	35 30 35	20	15		22	212	Olikåldrigt Blåbärstyp (30) Frisk (2)	Underv röj f gallring Gallring (A)	FF 3	30	777	3,7	GA 2,1 GÖ 21	
11	4,0	1	57	S1	G14	76	304	PG	Tall Gran Löv	10 35 55	16	11		14	222	Blåbärstyp (30) Frisk (2)	Ingen åtgärd Underv röj f gallring (A)	2			2,9	VP 7,1	ii <sup>i</sup>
12	10,1 (-0,3)	1 L	52	G1	G17	124	1215	PG	Tall Gran Löv	10 55 35	18	13		20	222	Blåbärstyp (30) Frisk (2)	Gallring	3	30	432	4,2	GA 1,0 GÖ 21	
13	13,8	1	177	S3	G16	124	1711	NO,b	Gran Löv	75 25	27	15		18	332	Olikåldrigt Nyckelbiotop Blåbärstyp (30) Fuktig (3)	Ingen åtgärd				1,7	VP 1,6	i <sup>i</sup>
14	79,1 (-0,1)	2 L														Myr							
15	11,6	5														Biotopskydd Nyckelbiotop							

# Avdelningsbeskrivning

## Skifte: Skifte 1

När: 1 = Snarast, 2 = Inom 2-5 år, 3 = Inom 5-10 år, 4 = Inom 10 - 20 år, FF = Förfallen

<sup>1</sup> i = grön kommentar, ii = generell kommentar, iii = åtgärdskommentar, iv = speciella värden

Avd nr	Areal ha (-Avdrag [Skikt])	Ä g o	Ålder år	Hkl Skikt	SI	Virkesförråd m <sup>3</sup> sk		Mål klass	Trädslag	Med diam cm	Med höjd m	Stamantal /ha	G-yta m <sup>2</sup>	Terräng		Beskrivning	Åtgärd Alternativ	N ä r	Uttag inkl tillväxt		Årlig tillväxt m <sup>3</sup> sk per ha	Priotal	Not <sup>1</sup>
						ha	avd							GYL	Trp				%	m <sup>3</sup> sk			
16	0,7	6														Vatten							
17	41,5	5														Flatbergets naturreservat							

# Avdelningsbeskrivning

## Skifte: Skifte 2

När: 1 = Snarast, 2 = Inom 2-5 år, 3 = Inom 5-10 år, 4 = Inom 10 - 20 år, FF = Förfallen

<sup>1</sup> i = grön kommentar, ii = generell kommentar, iii = åtgärdskommentar, iv = speciella värden

Avd nr	Areal ha (-Avdrag [Skikt])	Ägo	Ålder år	Hkl Skikt	SI	Virkesförråd m <sup>3</sup> sk		Mål klass	Trädslag	Med diam cm	Med höjd m	Stamantal /ha	G-yta m <sup>2</sup>	Terräng		Beskrivning	Åtgärd Alternativ	När	Uttag inkl tillväxt		Årlig tillväxt m <sup>3</sup> sk per ha	Priotal	Not <sup>1</sup>
						ha	avd							GYL	Trp				%	m <sup>3</sup> sk			
20	15,8	1	162	S3	G14	124	1959	NO,b	Gran Löv	80 20	26	15	19	223		Naturvård Blåbärstyp (30) Frisk (2)	Ingen åtgärd				2,0	VP 1,9 GA 0,2	i <sup>1</sup>
21	7,6	1	5	K2	G16	5	38	PG	Gran Löv	80 20				223		Markberett Blåbärstyp (30) Frisk (2)	Återväxtkontroll	FF			2,0	ii <sup>1</sup>	
22	57,9 (-0,1)	1 L	7	R1	G18	5	289	PG	Gran Löv	70 30		1		223		Blåbärstyp (30) Frisk (2)	Återväxtkontroll Röjning	FF 3		30	1,7	ii <sup>1</sup>	
23	1,7	1	162	S1	G15	171	291	PG	Gran Löv	80 20	22	16	23	223		Blåbärstyp (30) Frisk (2)	Ingen åtgärd Föryng avv (A)	FF	100	291	2,6	VP 1,8 GA 1,0	
24	10,1 (-0,9)	1 L	157	S1	G14	144	1325	PG	Tall Gran Löv	5 60 35	26	16	19	321		Varierande Delv försumpat Blåbärstyp (30) Fuktig (3)	Ingen åtgärd Föryng avv (A)	FF	100	1325	2,2	VP 1,9	
25	12,6 (-0,2)	5 L														Olikåldrigt Nyckelbiotop Blåbärstyp (30)						i <sup>1</sup>	
26	8,2	1	162	S1	G14	82	672	PG	Tall Gran Löv	5 75 20	24	12	14	223		Restskog Försumpat Lågor nat stubb Olikåldrigt Blåbärstyp (30) Fuktig (3)	Ingen åtgärd				1,5	VP 2,1	

# Avdelningsbeskrivning

## Skifte: Skifte 2

När: 1 = Snarast, 2 = Inom 2-5 år, 3 = Inom 5-10 år, 4 = Inom 10 - 20 år, FF = Förfallen

i = grön kommentar, ii = generell kommentar, iii = åtgärdskommentar, iv = speciella värden

Avd nr	Areal ha (-Avdrag [Skikt])	Ä g o	Ålder år	Hkl Skikt	SI	Virkesförråd m <sup>3</sup> sk		Mål klass	Trädslag	Med diam cm	Med höjd m	Stamantal /ha	G-yta m <sup>2</sup>	Terräng		Beskrivning	Åtgärd Alternativ	N ä r	Uttag inkl tillväxt		Årlig tillväxt m <sup>3</sup> sk per ha	Priotal	Not <sup>1</sup>
						ha	avd							GYL	Trp				%	m <sup>3</sup> sk			
27	19,0 (-0,3)	1 L	7	R1	G18	5	94	PG	Gran Löv	70 30		1			232	Blåbärstyp (30) Frisk (2)	Återväxtkontroll Röjning	FF 3		10	1,7		ii <sup>1</sup>
28	20,2 (-0,4)	1 L	17	R2	G16	12	238	PG	Gran Löv	60 40		3			233	Smalbladig grästyp (40) Frisk (2)	Röjning	2	10		2,1		
29	1,9 (-0,1)	1 L	37	G1	G15	51	92	PG	Gran Löv	80 20	10	7		13	232	Blåbärstyp (30) Frisk (2)	Underv röj f gallring	FF			3,3		
30	13,1	1	7	R1	G16	5	66	PG	Gran Löv	70 30		1			222	Blåbärstyp (30) Frisk (2)	Röjning	3	10		1,5		
31	1,9	1	147	S3	G16	114	217	NO,b	Tall Gran Löv	5 60 35	20	14		18	224	Olikåldrigt Naturvård Blåbärstyp (30) Frisk (2)	Ingen åtgärd				2,0	VP 2,0	i <sup>1</sup>
32	2,3	1	87	G1	G16	158	363	PG	Tall Gran Löv	5 60 35	22	14		23	222	Olikåldrigt Blåbärstyp (30) Frisk (2)	Ingen åtgärd Föryng avv (A)	3	100	407	3,8	GA 1,6 GÖ 18	
33	1,8	1	102	S1	G14	94	169	PG	Gran Löv	75 25	18	12		16	222	Tvåskiktat Olikåldrigt Restskog Blåbärstyp (30) Frisk (2)	Ingen åtgärd				2,3	VP 4,4 GA 0,1	

# Avdelningsbeskrivning

## Skifte: Skifte 2

När: 1 = Snarast, 2 = Inom 2-5 år, 3 = Inom 5-10 år, 4 = Inom 10 - 20 år, FF = Förfallen

i = grön kommentar, ii = generell kommentar, iii = åtgärdskommentar, iv = speciella värden

Avd nr	Areal ha (-Avdrag [Skikt])	Ägo	Ålder år	Hkl Skikt	SI	Virkesförråd m <sup>3</sup> sk		Mål klass	Trädslag	Med diam cm	Med höjd m	Stamantal /ha	G-yta m <sup>2</sup>	Terräng		Beskrivning	Åtgärd Alternativ	När	Uttag inkl tillväxt		Årlig tillväxt m <sup>3</sup> sk per ha	Priotal	Not 1
						ha	avd							GYL	Trp				%	m <sup>3</sup> sk			
34	13,8	1	57	G1	G16	81	1118	PG	Gran Löv Cont	60 5 35	19	11		15	211	Glest Olikåldrigt Blåbärstyp (30) Frisk (2)	Underv röj f gallring	FF			3,4	GA 0,3 ii' GÖ 20	
35	25,3	1	67	G1	G15	123	3112	PG	Tall Gran Löv	20 40 40	18	13		19	221	Varierande Röjt Blåbärstyp (30) Frisk (2)	Ingen åtgärd Gallring (A)	3	30	1072	3,7	GA 0,9	
36	46,7 (-1,9)	1 L	7	R1	G17	5	224	PG	Gran Löv	80 20		1			221	Blåbärstyp (30) Frisk (2)	Röjning	3	10		1,7		
37	6,4	1	5	K2	G16	5	32	PG	Gran Löv	80 20					222	Blåbärstyp (30) Frisk (2)	Hjälplantering	FF			2,0	ii'	
38	6,8 (-0,2)	1 L	142	S1	G21	238	1571	PG	Tall Gran Löv	5 90 5	27	19		27	221	Tvåskiktat Olikåldrigt Stenrosen Blåbärstyp (30) Frisk (2)	Ingen åtgärd Föryng avv (A)	FF	100	1571	4,0	VP 2,0 ii' GÖ 19	
39	1,5	1	142	S3	G12	109	164	PG	Gran Löv	75 25	20	14		17	321	Delv försumpat Restskog Blåbärstyp (30) Fuktig (3)	Ingen åtgärd				2,0	VP 2,2 ii'	
40	3,8	1	5	K2	G18	5	19	PG	Tall	100					221	Blåbärstyp (30) Frisk (2)	Återväxtkontroll Plantering	FF 2			2,2	ii'	



# Avdelningsbeskrivning

## Skifte: Skifte 2

När: 1 = Snarast, 2 = Inom 2-5 år, 3 = Inom 5-10 år, 4 = Inom 10 - 20 år, FF = Förfallen

<sup>1</sup> i = grön kommentar, ii = generell kommentar, iii = åtgärdskommentar, iv = speciella värden

Avd nr	Areal ha (-Avdrag [Skikt])	Ä g o	Ålder år	Hkl Skikt	SI	Virkesförråd m <sup>3</sup> sk		Mål klass	Trädslag	Med diam cm	Med höjd m	Stamantal /ha	G-yta m <sup>2</sup>	Terräng		Beskrivning	Åtgärd Alternativ	N ä r	Uttag inkl tillväxt		Årlig tillväxt m <sup>3</sup> sk per ha	Priotal	Not <sup>1</sup>
						ha	avd							GYL	Trp				%	m <sup>3</sup> sk			
41	1,4	1	127	S1	G18	186	260	PG	Gran Löv	80 20	24	18	24	221		Blåbärstyp (30) Frisk (2)	Ingen åtgärd Föryng avv (A)	2	100	285	3,6	VP 2,2 GÖ 17	
42	7,3	5														Nyckelbiotop Blåbärstyp (30)						i <sup>1</sup>	
43	6,4	1	132	S1	G19	186	1190	PG	Gran Löv	65 35	26	17	24	321		Blåbärstyp (30) Frisk (2)	Ingen åtgärd Naturvårdshuggning (A)	2	30	389	3,3	VP 2,1 ii <sup>1</sup> GÖ 16	
44	50,3 (-0,1)	2 L														Myr							
45	1,7 (-0,1)	4 L														Jordbruksmark							
46	162,9	5														Ormbergets							

# Avdelningsbeskrivning

## Skifte: Skifte 3

När: 1 = Snarast, 2 = Inom 2-5 år, 3 = Inom 5-10 år, 4 = Inom 10 - 20 år, FF = Förfallen

<sup>1</sup> i = grön kommentar, ii = generell kommentar, iii = åtgärdskommentar, iv = speciella värden

Avd nr	Areal ha (-Avdrag [Skikt])	Ä g o	Ålder år	Hkl Skikt	SI	Virkesförråd m <sup>3</sup> sk		Mål klass	Trädslag	Med diam cm	Med höjd m	Stamantal /ha	G-yta m <sup>2</sup>	Terräng		Beskrivning	Åtgärd Alternativ	N ä r	Uttag inkl tillväxt		Årlig tillväxt m <sup>3</sup> sk per ha	Priotal	Not <sup>1</sup>	
						ha	avd							GYL	Trp				%	m <sup>3</sup> sk				
50	0,1	2														Myr								
51	0,5	2														Myr								

# Avdelningsbeskrivning

Skifte: Skifte 4

När: 1 = Snarast, 2 = Inom 2-5 år, 3 = Inom 5-10 år, 4 = Inom 10 - 20 år, FF = Förfallen

<sup>1</sup> i = grön kommentar, ii = generell kommentar, iii = åtgärdskommentar, iv = speciella värden

Avd nr	Areal ha (-Avdrag [Skikt])	Ä g o	Ålder år	Hkl Skikt	SI	Virkesförråd m <sup>3</sup> sk		Mål klass	Trädslag	Med diam cm	Med höjd m	Stamantal /ha	G-yta m <sup>2</sup>	Terräng		Beskrivning	Åtgärd Alternativ	N ä r	Uttag inkl tillväxt		Årlig tillväxt m <sup>3</sup> sk per ha	Priotal	Not <sup>1</sup>
						ha	avd							GYL	Trp				%	m <sup>3</sup> sk			
60	10,3	1	137	S1	G14	129	1329	PG	Tall Gran Löv	15 75 10	20	16		17	331	Olikåldrigt Delv försumpat Svåravverkat Naturvärde Lingontyp (25) Fuktig (3)	Ingen åtgärd Naturvårdshuggning (A)	2	30	436	2,5	VP 2,2 ii <sup>1</sup>	
61	8,8	1	67	G1	T22	149	1311	PG	Tall Gran Löv	80 5 15	23	15		21	231	Luckigt Stormskador Lingontyp (25) Frisk (2)	Underv röj f gallring Gallring	FF 2	30	454	4,1	GA 1,0 GÖ 19	
62	7,5	1	117	S3	G12	114	855	PG	Tall Gran Löv	15 70 15	20	14		17	331	Olikåldrigt Lingontyp (25) Blöt (4)	Ingen åtgärd				2,4	VP 2,4 ii <sup>1</sup>	
63	1,2	1	72	G1	T14	54	65	PG	Tall Gran Löv	60 20 20	16	10		11	311	Olikåldrigt Skiktat Delv försumpat Varier förråd Starr-Fräkentyp (35) Fuktig (3)	Ingen åtgärd				1,8	GA 0,3	
64	0,2	1	127	S1	T15	99	20	PG	Tall	100	28	14		14	211	Olikåldrigt Kråkbär-Ljungtyp (20) Frisk (2)	Ingen åtgärd				2,1	VP 2,5 GA 0,5	

# Avdelningsbeskrivning

## Skifte: Skifte 4

När: 1 = Snarast, 2 = Inom 2-5 år, 3 = Inom 5-10 år, 4 = Inom 10 - 20 år, FF = Förfallen

<sup>1</sup> i = grön kommentar, ii = generell kommentar, iii = åtgärdskommentar, iv = speciella värden

Avd nr	Areal ha (-Avdrag [Skikt])	Ä g o	Ålder år	Hkl Skikt	SI	Virkesförråd m <sup>3</sup> sk		Mål klass	Trädslag	Med diam cm	Med höjd m	Stamantal /ha	G-yta m <sup>2</sup>	Terräng		Beskrivning	Åtgärd Alternativ	N ä r	Uttag inkl tillväxt		Årlig tillväxt m <sup>3</sup> sk per ha	Priotal	Not <sup>1</sup>
						ha	avd							GYL	Trp				%	m <sup>3</sup> sk			
65	1,9	1	72	S1	G15	96	182	PG	Tall Gran Löv	10 25 65	16	12		17	231	Lingontyp (25) Frisk (2)	Underv röj f gallring	FF			2,8	VP 5,4 GA 0,5	
66	0,4	1	132	S1	T18	206	82	PG	Tall Gran Löv	50 40 10	26	18		25	231	Lingontyp (25) Frisk (2)	Ingen åtgärd Föryng avv (A)	2	100	89	3,4	VP 2,0 GÖ 16	
67	23,6 (-1,6)	1 L	22	R2	T17	14	308	PG	Tall Gran Löv	70 10 20		4			222	Luckigt Röjt Smalbladig grästyp (40) Frisk (2)	Röjning	2	10		2,0		
68	0,8	5														Nyckelbiotop Blåbärstyp (30)						i <sup>1</sup>	
69	0,9	1	132	S1	T19	191	172	PG	Tall Gran Löv	30 40 30	26	17		25	221	Blåbärstyp (30) Frisk (2)	Ingen åtgärd				3,2	VP 2,0 ii <sup>1</sup> GA 2,1 GÖ 18	
70	13,7 (-0,3)	1 L	17	R2	T17	14	188	PG	Tall Löv	70 30		3			231	Smalbladig grästyp (40) Frisk (2)	Röjning	2	10		2,4		
71	5,1	6														Vatten Natura2000							
72	73,0	2														Myr							

# Avdelningsbeskrivning

## Skifte: Skifte 4

När: 1 = Snarast, 2 = Inom 2-5 år, 3 = Inom 5-10 år, 4 = Inom 10 - 20 år, FF = Förfallen

<sup>1</sup> i = grön kommentar, ii = generell kommentar, iii = åtgärdskommentar, iv = speciella värden

Avd nr	Areal ha (-Avdrag [Skikt])	Ä g o	Ålder år	Hkl Skikt	SI	Virkesförråd m <sup>3</sup> sk		Mål klass	Trädslag	Med diam cm	Med höjd m	Stamantal /ha	G-yta m <sup>2</sup>	Terräng		Beskrivning	Åtgärd Alternativ	N ä r	Uttag inkl tillväxt		Årlig tillväxt m <sup>3</sup> sk per ha	Priotal	Not <sup>1</sup>	
						ha	avd							GYL	Trp				%	m <sup>3</sup> sk				
73	17,1	5														Biotopskydd Nyckelbiotop								
74	0,2 (-0,1)	5 L														Annan mark								

---

Naturvårdsmål, orört med bevarande av värden som syfte.

Avd 1 - 2

# NO

### **Skogliga data**

Areal: 3,5 0,1 ha Ålder: 215 år  
Ståndortsindex: G14 Huggningsklass: S3  
Virkesförrådet uppgår till 194 m<sup>3</sup>sk/ha och 660 m<sup>3</sup>sk totalt.  
Trädslagsfördelning: 90% gran 10% löv

### **Beskrivning**

Gammal granskog med lågor, torrakor.

### **Mål/syfte**

Spara avdelningen för att bevara värdefulla naturvärden.

### **Åtgärd**

Ingen åtgärd.

---

Naturvårdsmål, orört med bevarande av värden som syfte.

Avd 1 - 13

# NO

### **Skogliga data**

Areal: 13,8 ha Ålder: 177 år  
Ståndortsindex: G16 Huggningsklass: S3  
Virkesförrådet uppgår till 124 m<sup>3</sup>sk/ha och 1711 m<sup>3</sup>sk totalt.  
Trädslagsfördelning: 75% gran 25% löv

### **Beskrivning**

Gammal, varierande granskog med gott om lågor i olika ålder, vissa mycket gamla och grova. Rikligt med lavar. Bäck rinner genom avdelningen. Nyckelbiotop.

### **Mål/syfte**

Bevara höga naturvärden genom att lämna avdelningen orörd.

### **Åtgärd**

Ingen åtgärd.

---

Naturvårdsmål, orört med bevarande av värden som syfte.

Avd 2 - 20

# NO

### **Skogliga data**

Areal: 15,8 ha

Ålder: 162 år

Ståndortsindex: G14

Huggningsklass: S3

Virkesförrådet uppgår till 124 m<sup>3</sup>sk/ha och 1959 m<sup>3</sup>sk totalt.

Trädslagsfördelning: 80% gran 20% löv

### **Beskrivning**

Lämnad restskog, mängder med död stående och liggande död ved, fjällnära. Delvis högört.

### **Mål/Syfte**

Bevara som det är och gynna fri utveckling.

### **Åtgärd**

Ingen åtgärd.

---

Avd 2 - 25

# Annat

### **Skogliga data**

Areal: 12,6 0,2 ha

Ålder: år

Ståndortsindex:

Huggningsklass:

Virkesförrådet uppgår till 0 m<sup>3</sup>sk/ha och 0 m<sup>3</sup>sk totalt.

### **Beskrivning**

Mycket gammal granskog med litet inslag av löv på fuktig mark. Gränsar mot myr. Mindre bäck rinner genom avdelningen. Vissa träd mycket gamla, gott om lågor och lavar. Nyckelbiotop.

### **Mål/syfte**

Bevara höga naturvärden genom att lämna avdelningen orörd.

### **Åtgärd**

Ingen åtgärd.

---

---

Naturvårdsmål, orört med bevarande av värden som syfte.

Avd 2 - 31

# NO

### **Skogliga data**

Areal: 1,9 ha

Ålder: 147 år

Ståndortsindex: G16

Huggningsklass: S3

Virkesförrådet uppgår till 114 m<sup>3</sup>sk/ha och 217 m<sup>3</sup>sk totalt.

Trädslagsfördelning: 5% tall 60% gran 35% löv

### **Beskrivning**

Brant terräng följer avdelningen, mängder med död ved, stormskadad avdelning.

### **Mål/Syfte**

Bevara orört.

### **Åtgärd**

Ingen åtgärd.

---

Avd 2 - 42

# Annat

### **Skogliga data**

Areal: 7,3 ha

Ålder: år

Ståndortsindex:

Huggningsklass:

Virkesförrådet uppgår till 0 m<sup>3</sup>sk/ha och 0 m<sup>3</sup>sk totalt.

### **Beskrivning**

Gammal granskog med lövinslag. Gamla lågor, gott om lavar. Nyckelbiotop.

### **Mål/syfte**

Gynna biologisk mångfald i detta område genom att lämna avdelningen orörd.

### **Åtgärd**

Ingen åtgärd.



# Annat

## **Skogliga data**

Areal: 0,8 ha

Ålder: år

Ståndortsindex:

Huggningsklass:

Virkesförrådet uppgår till 0 m<sup>3</sup>sk/ha och 0 m<sup>3</sup>sk totalt.

## **Beskrivning**

Äldre blandskog med enstaka lågor och torrakor. Mycket död ved i avdelning mot vattnet, träd vattenskadade och står på höljor. Nyckelbiotop.

## **Mål/syfte**

Gynna biologisk mångfald genom att lämna avdelningen orörd.

## **Åtgärd**

Ingen åtgärd.

## Generella kommentarer

---

- Avd 1 - 4** Delvis luckigt mellan plantorna, en återväxtkontroll föreslås snarast.
- Avd 1 - 8** Luckigt med plantor, en återväxtkontroll föreslås snarast.
- Avd 1 - 9** Gammal, varierande granskog med gott om lågor i olika ålder, vissa mycket gamla och grova. Rikligt med lavar. Bäck rinner genom avdelningen. Restskog, naturvärde.
- Avd 1 - 11** Frisk till fuktig mark, luckigt
- Avd 2 - 21** Väldigt dålig föryngring, hittar sporadiskt med granplantor. Återväxtvård krävs.
- Avd 2 - 22** Finns luckor i beståndet där det ej har kommit tillräckligt med överlevande plantor
- Avd 2 - 27** God föryngring, dock så är det luckor mellan granplantorna.
- Avd 2 - 34** Snöbrottskador på contorta  
Dålig kvalite på avdelning, framförallt contortan. Föryngringsavverka och börja om.
- Avd 2 - 37** Dålig föryngring, en återväxtkontroll och hjälpplantering föreslås.
- Avd 2 - 38** Avdelning mot inägor och bostadshus.  
En inventering av gamla kulturminnen, samt en gallring eller naturvårdshuggning inom avdelningen.
- Avd 2 - 39** Mycket död stående och liggande ved.

## Generella kommentarer

---

- Avd 2 - 40**      Våldigt dålig föryngring, återväxtvård krävs
- Avd 2 - 43**      Avdelning med en hel del död liggande och stående ved intill nyckelbiotop. Naturvärde.
- Avd 4 - 60**      Fuktsjuk avdelning intill å, en hel del död liggande och stående ved. Naturvärde.
- Avd 4 - 62**      Fuktig avdelning intill å, delvis översvämmad, mängder med död ved. Naturvärde.
- Avd 4 - 69**      Äldre blandskog med enstaka lågor och torrakor. Ligger bredvid nyckelbiotop. Naturvärde.