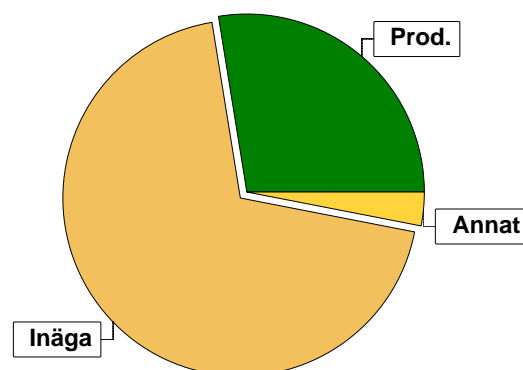


Sammanställning över fastigheten

Arealer

	hektar	%
Produktiv skogsmark	56,2	27
Hänsynsmark (naturresevat etc)	2,0	1
Myr/kärr/mosse	0,0	<1
Berg/Hällmark	0,0	<1
Inäga/åker	140,9	68
Väg och kraftledning (linjeavdrag)	2,2	1
Annat	6,5	3
Summa landareal	207,8	
Vatten	0,0	



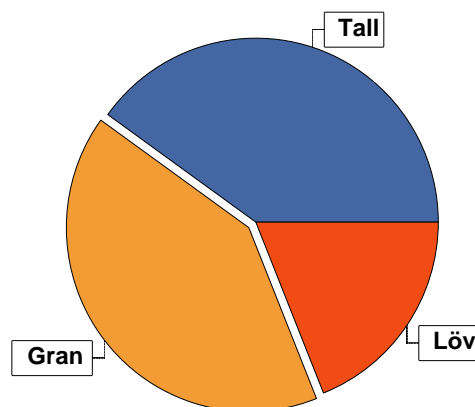
Virkesförråd

	m ³ sk	%	ha
Totalt			
Tall	1194	40	24,1
Gran	1218	41	8,8
Löv	568	19	10,2

m³sk: 2980

Medeltal

m³sk per hektar: 53



Bonitet

Fastighetens medelbonitet är beräknad till

m³sk per ha: 4,9

Tillväxt

Tillväxt för perioden 2023-10-15 + 10 år beräknad med hänsyn till föreslagna åtgärder

m³sk per år: 148

Avverkningsförslag

	m ³ sk
Föryngringsavverkning	501
Gallring	0
Totalt under perioden	501

Förväntad tillväxt första växtsäsongen

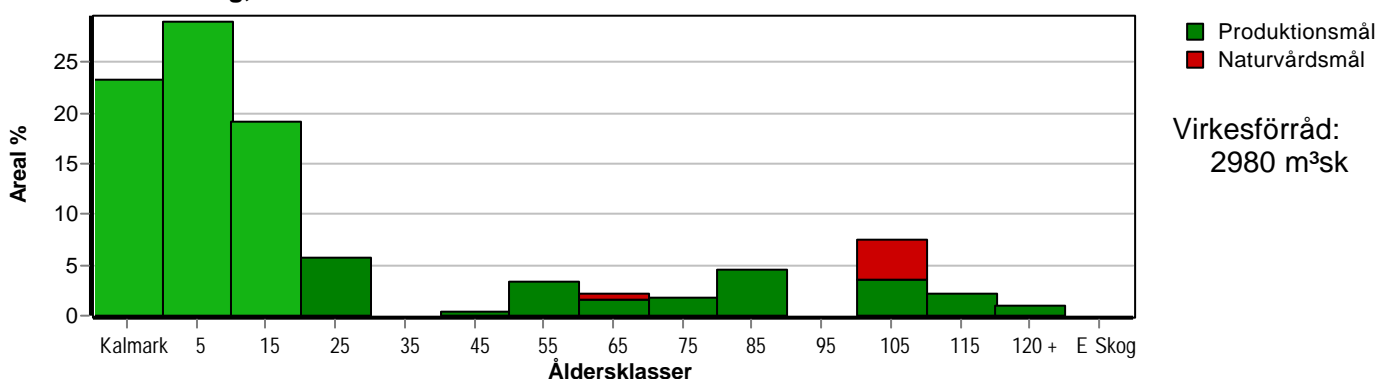
m³sk: 144

m³sk per ha: 2,6

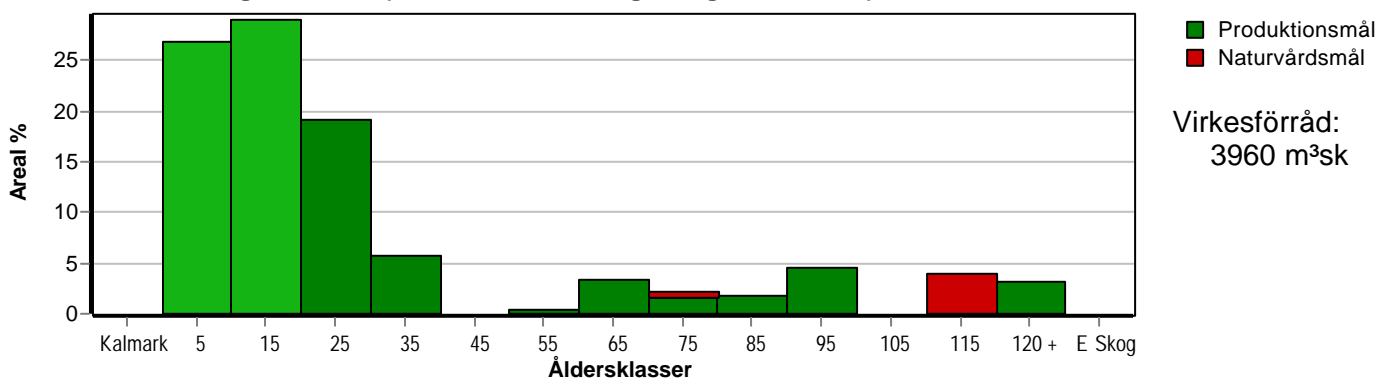
Skogens fördelning på åldersklasser

Åldersklass	Areal		Virkesförråd				
	ha	%	Totalt m ³ sk	m ³ sk /ha	Gran %	Tall %	Löv %
Kalmark	13,1	23					
- 9 år	16,3	29	109	7	7	68	25
10 - 19	10,8	19	206	19	15	49	36
20 - 29	3,2	6	247	77	17	44	39
30 - 39							
40 - 49	0,2		31	155	60	30	10
50 - 59	1,9	3	305	161	65	20	15
60 - 69	1,2	2	269	224	13	35	52
70 - 79	1,0	2	156	156		80	20
80 - 89	2,5	4	519	208	49	51	
90 - 99							
100 - 109	4,2	7	851	203	66	17	17
110 - 119	1,2	2	138	115		100	
120 +	0,6	1	103	172	30	70	
Lågproduktskog(E) ÖF/Skikt	[0,7]		46	66	90		10
Summa/Medel	56,2	100	2980	53	41	40	19

Arefördelning, aktuell



Arefördelning, om 10 år (föresatt att föreslagna åtgärder utförs)



Aktuell andel kalmark och skog yngre än 20 år är 72 % (40,2 ha) och om 10 år (föresatt att föreslagna åtgärder utförs) 56 % (31,4 ha). Enligt skogsvårdslagen får andelen skog yngre än 20 år ej överstiga 50 ha på brukningsenheter mellan 50 och 100 hektar.

Skogens fördelning på huggningsklasser

Huggningsklass	Areal		Virkesförråd				
	ha	%	Totalt m ³ sk	m ³ sk /ha	Gran %	Tall %	Löv %
Kalmark K1	13,1	23					
K2	9,5	17	36	4	9	81	10
Röjningsskog R1	7,6	14	84	11	10	54	36
R2	10,3	18	215	21	16	48	36
Gallringsskog G1	6,9	12	894	130	32	34	34
G2							
Föryngrings- avverknings- skog S1	2,8	5	613	219	42	58	
S2	3,8	7	731	192	44	49	7
S3	2,2	4	361	164	74		26
Lågproducer- ande skog E1							
E2							
E3							
Överstånd/Skikt	[0,7]		46	66	90		10
Summa/Medel	56,2	100	2980	53	41	40	19

Kalmark

- K1 Obehandlad kalmark**
Mark där åtgärd(er) behövs för att erhålla tillfredsställande föryngring.
- K2 Behandlad kalmark**
Mark som fullständigt behandlats med återväxt-åtgärder men där föryngringen inte säkerställts.

Röjningsskog

- R1 Plantskog**
Säkerställd föryngring upp till 1,3 m medelhöjd.
- R2 Ungskog**
Skog som är över 1,3 m och som i utvecklings-hänseende motsvarar röjningsskog.

Gallringsskog

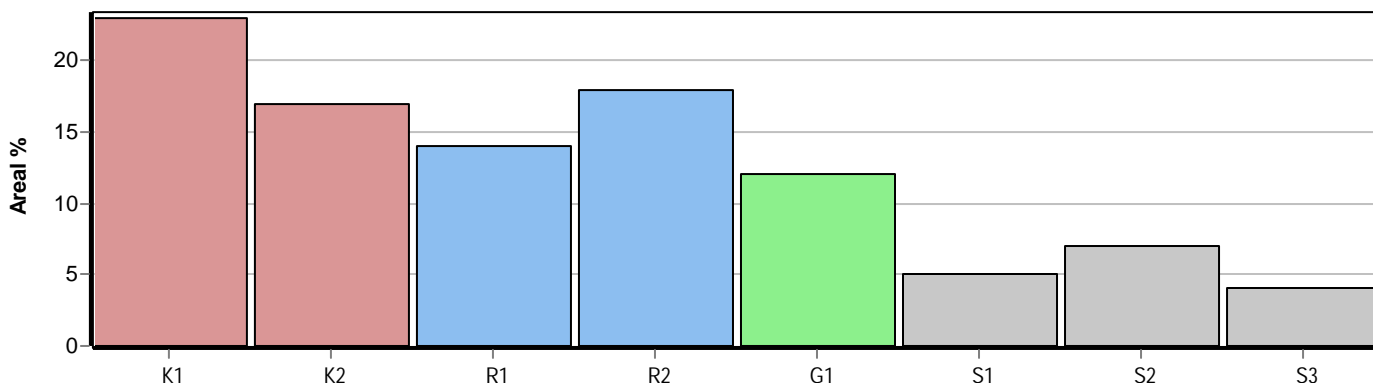
- G1 Normal gallringsskog**
Skog som är yngre än skyddsåldern (lägsta ålder för föryngringsavverkning).
- G2 Äldre gallringsskog**
Skog som uppnått skyddsåldern och där nästa lämpliga åtgärd normalt är gallring.

Föryngringsavverkningsskog

- S1 Skog som kan föryngringsavverkas**
Normalt föreslås ingen avverkningsåtgärd under planperioden.
- S2 Skog som är mogen att föryngringsavverkas**
Normalt infaller en avverkningsåtgärd under planperioden.
- S3 Skog i föryngringsbar ålder**
Föryngringsavverkning bör dock inte utföras.

Lågproducerande skog

- E1 Restskog**
Skog som lämnats efter avverkning eller som uppkommit på grund av skada.
- E2 Gles skog**
Gles skog eller skog av ett för marken olämpligt träslag.
- E3 Skog av hagmarkskaraktär**
Gles skog av hagmarkskaraktär.

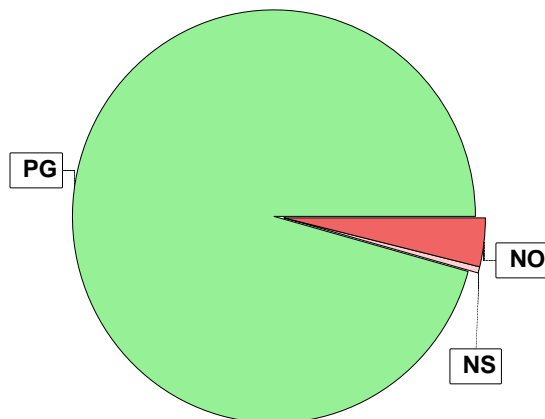


Skogens fördelning på målklasser

Målklass	Areal		Virkesförråd		Tillväxt		Antal avd
	ha	%	m ³ sk	%	m ³ sk	%	
PG	53,7	95,6	2552	85,7	1378	93,1	36
PF - produktion							0
PF - naturvård							0
NS	0,3	0,5	67	2,2	18	1,2	1
NO	2,2	3,9	361	12,1	85	5,7	2
Summa	56,2	100,0	2980	100,0	1481	100,0	39

Impediment

	ha	%
Myr	0,0	<1
Berg	0,0	<1



Målklasser

Målklasserna ger information om skogens brukning. Klasserna har följande innebörd:

PG Produktionsmål med miljöhänsyn

I avdelningar med låga naturvärden där produktionsmålet styr skötseln. Miljöhänsyn tas genom att hänsynsytor, trädgrupper, evighetsträd och buskar mm lämnas. Miljöhänsyn motsvarar högst ca 10 % av avdelningens produktiva skogsmarksareal.

PF Produktionsmål med förstärkt miljöhänsyn

I avdelningar med låga/vissa naturvärden förenas produktionsmålet med en förstärkt miljöhänsyn. Produktionsmålet styr huvudinriktningen av skötseln, medan naturvårdsmålet dominerar i vissa delar av avdelningen. Förhållandet mellan målen anges som procentsatser av avdelningens produktiva skogsmarksareal. Förstärkt miljöhänsyn innebär att mer än 10 % av avdelningens produktiva skogsmarksareal utgörs av naturhänsyn. Naturvårdsmålet kan i vissa fall överstiga 50 % av avdelningens produktiva skogsmarksareal.

NS Naturvårdsmål med skötsel

I avdelningar med höga naturvärden där återkommande skötsel är nödvändig för att bibehålla områdets naturvärden samt avdelningar med förutsättningar att återskapa dessa naturvärden. Naturvårdsmålet styr skötseln som endast utförs när det är motiverat av naturvårdsskäl.

NO Naturvårdsmål, orört

I avdelningar med höga naturvärden där fri utveckling är nödvändig för att bibehålla områdets naturvärden samt avdelningar med förutsättningar att återskapa dessa naturvärden. Naturvårdsmålet styr genom att området lämnas för fri utveckling. Ibland kan dock ett nyskapande av död ved vara nödvändig för att påskynda utvecklingen av höga naturvärden.

Avverkning och tillväxt

Avverkning

I redovisad avverkningsvolym ingår 5 års tillväxt för avverkningar med angelägenhetsgrad 2 och 3.

I begreppet löv ingår alla lövträdsarter.

Åldersklass	Gallring			Förnygringsavverkning				
	ha	Barr m ³ sk	Löv m ³ sk	Totalt m ³ sk	ha	Barr m ³ sk	Löv m ³ sk	Totalt m ³ sk
Kalmark								
- 9 år								
10 - 19								
20 - 29								
30 - 39								
40 - 49								
50 - 59								
60 - 69								
70 - 79								
80 - 89								
90 - 99								
100 - 109					2,0	441	49	490
110 - 119								
120 +								
Lågprodskog(E) ÖF/Skikt					[0,7]	10	1	11
Grundförslag Högre alt. Lägre alt.					2,0	451	50	501

Total avverkning

501

Tillväxt

I sammanställningen redovisas tillväxt under perioden samt areal och virkesförråd efter 10 år.

Observera att såväl tillväxt som areal och virkesförråd om 10 år förutsätter att föreslagna åtgärder utförs

Åldersklass	Tillväxt			Areal och virkesförråd efter 10 år		
	Barr m ³ sk	Löv m ³ sk	Totalt m ³ sk	ha	m ³ sk	m ³ sk/ha
Kalmark						
- 9 år	349	56	405	15,1		
10 - 19	209	132	341	16,3	514	32
20 - 29	120	73	193	10,8	547	51
30 - 39				3,2	440	138
40 - 49	11	1	12			
50 - 59	96	17	113	0,2	44	220
60 - 69	32	41	73	1,9	418	220
70 - 79	32	8	40	1,2	342	285
80 - 89	129		129	1,0	196	196
90 - 99				2,5	648	259
100 - 109	85	25	110			
110 - 119	31		31	2,2	471	214
120 +	20		20	1,8	292	162
Lågprodskog(E) ÖF/Skikt	12	1	13		48	
Summa	1126	354	1480	56,2	3960	70

Skogsvårdsåtgärder

Blanketten innehåller ett sammandrag av avdelningsvis föreslagna åtgärder.
Sammanställningen förutsätter att samtliga åtgärder enligt grundförslaget utförs.

Åtgärd (F) = Följd (A) = Alternativ	Angelägenhetsgrad					Summa ha
	Förfallna ha	Snarast ha	2 - 5 år ha	5 - 10 år ha	10 - 20 år ha	
Plantering		13,1				13,1
Återväxtkontroll		9,1				9,1
Återväxtkontroll, Följd		13,1				13,1
Röjning		7,1				7,1
Summa ha		42,4				42,4

Åtgärdsöversikt

Samtliga avdelningar där åtgärder är föreslagna finns här uppräknade.

Angelägenhetsgrad: FF = Förfallen, 1 = Snarast, 2 = Inom 2-5 år, 3 = Inom 5-10 år, 4 = Inom 10 - 20 år

Åtgärd (F) = Följd (A) = Alternativ	Ang	Avdelning	Prod areal ha	Ålder år	Stånd- orts- index	Volym m³sk /ha	Uttag m³sk inkl tillv	Utförs år	Anteckning
Föryng avv	FF	4 - 18	2,0	104	T22	245	490		
Avverkning ÖF	FF	4 - 21	0,7	84	G21	65	11	2022	
Röjning	FF	3 - 24	0,3	24	G24	65	0	2022	eftersatt röjning
Röjning	FF	3 - 25	3,9	12	T23	13	0	2022	
Röjning	FF	4 - 35	2,6	12	T22	16	0	2022	
Röjning	FF	4 - 38	0,3	19	G21	27	0	2022	
Återväxtkontroll	FF	4 - 28	0,8	5	T21	6	0	2022	självföryngrat
Återväxtkontroll	FF	4 - 32	0,4	5	G22	8	0	2022	självföryngrat ?
Plantering	1	2 - 37	11,7	0	G22	0	0	2023	
Plantering	1	2 - 46	1,4	0	G21	0	0	2023	
Återväxtkontroll	1	4 - 15	1,7	2	T19	3	0	2024	
Återväxtkontroll	1	4 - 16	1,7	2	T23	3	0	2024	
Återväxtkontroll	1	4 - 20 : 1	4,5	2	T22	3	0	2024	
Återväxtkontroll (F)	1	2 - 37	11,7	0	G22	0	0	2024	
Återväxtkontroll (F)	1	2 - 46	1,4	0	G21	0	0	2024	
Inventering	1	1339 - 1	0,2	9	T21	11	0	2024	Dags för röjning ?
Inventering	1	4 - 33	0,5	10	G22	16	0	2024	Dags för röjning ?
Inventering	1	4 - 37	1,4	8	T21	12	0	2024	Dags för röjning ?
Inventering	2	1338 - 3	0,2	49	G20	154	0	2025	Gallring ?
Inventering	2	4 - 20	0,3	12	G20	11	0	2025	
Inventering	2	4 - 21	0,7	7	G21	12	0	2025	betat aspuppslag
Inventering	2	3 - 21	0,8	7	T23	11	0	2026	Dags för röjning ?
Inventering	2	2 - 33	3,7	7	T23	10	0	2026	Dags för röjning ?

pcSKOG Plan

Utskriven: 2024-03-27

Län: Västerbottens län Kommun: Umeå Forsamling: Teg
DJÄKNEBÖLE del 3 lantbruk Id: 248004002

LUDVIG & CO

Avdelningsbeskrivning

Skifte: 2

När: 1 = Snarast, 2 = Inom 2-5 år, 3 = Inom 5-10 år, 4 = Inom 10 - 20 år, FF = Förfallen

i = grön kommentar, ii = generell kommentar, iii = åtgärdscommentar, iv = speciella värden

Avd nr	Areal ha (-Avdrag) [Skikt]	Ålder år	Hkl Skikt	Sl	Virkesförråd m ³ sk		Mål klass	Trädslag	Med diam cm	Med höjd m	Stamantal /ha	G-yta m ²	Terräng		Beskrivning	Åtgärd Alternativ	När	Uttag inkl tillväxt		Årlig tillväxt m ³ sk per ha	Not 1	
					ha	avd							GYL	Trp				%	m ³ sk			
19	0,3	5													Biotopskydd							
22	2,0	9													Hänsynsmark							
33	3,8 (-0,1)	1	7	R1	T23	10	37	PG	Tall	100	1	2100	222	222	Smalbladig grästyp (40) Frisk (2)	Inventering	2026			3,2	iii ¹	
34	0,7	1	104	S3	G21	196	137	NO,b	Gran	80	23	17	26	322	Smalbladig grästyp (40) Fuktig (3)	Ingen åtgärd				4,5	i ¹	
35	1,6	1	21	G1	T23	77	123	PG	Tall	70	11	8	17	221	Lågörttyp (80) Frisk (2)	Ingen åtgärd				6,5		
36	0,4	1	7	K2	T22	9	4	PG	Tall	50		800	222	222	självföryngras Smalbladig grästyp (40) Frisk (2)	Ingen åtgärd				2,8		
37	11,7	1	0	K1	G22	0	0	PG					222	222	Smalbladig grästyp (40) Frisk (2)	Plantering Återväxtkontroll (F)	2023 2024					
38	1,5	1	104	S3	G20	149	224	NO,b	Gran	70	20	13	19	323	Smalbladig grästyp (40) Fuktig (3)	Ingen åtgärd				3,5	i ¹	
40	1,2	1	114	S2	T17	115	138	PG	Tall	100	16	12	19	311	torvmark överhålls Lingontyp (25) Fuktig (3)	Ingen åtgärd				2,5		

Avdelningsbeskrivning

Skifte: 2

När: 1 = Snarast, 2 = Inom 2-5 år, 3 = Inom 5-10 år, 4 = Inom 10 - 20 år, FF = Förfallen

¹ i = grön kommentar, ii = generell kommentar, iii = åtgärdscommentar, iv = speciella värden

Avd nr	Areal ha (-Avdrag) [Skikt]	Ålder år	Hkl Skikt	Sl	Virkesförråd m ³ sk		Mål klass	Trädslag	Med diam cm	Med höjd m	Stamantal /ha	G-yta m ²	Terräng		Beskrivning	Åtgärd Alternativ	När	Uttag inkl tillväxt		Årlig tillväxt m ³ sk per ha	Not ¹	
					ha	avd							GYL	Trp				%	m ³ sk			
42	1,5	1	59	G1	G21	156	234	PG	Tall 20 Gran 60 Löv 20	21	16	22	311		Smalbladig grästyp (40) Frisk (2)	Ingen åtgärd				5,7		
43	0,4	1	54	G1	G21	177	71	PG	Tall 20 Gran 80	20	17	25	211		Smalbladig grästyp (40) Frisk (2)	Ingen åtgärd				6,8		
44	0,6	1	124	S2	T19	172	103	PG	Tall 70 Gran 30	21	15	25	311		överhålles Lingontyp (25) Frisk (2)	Ingen åtgärd				3,3	ii ¹	
45	0,6	1	84	S1	G22	244	146	PG	Gran 100	25	18	29	322		Lågörttyp (80) Fuktig (3)	Ingen åtgärd				6,4		
46	1,5 (-0,1)	1 L	0	K1	G21	0	0	PG				222			Smalbladig grästyp (40) Frisk (2)	Plantering Återväxtkontroll (F)	2023 2024					
101	21,8 (-0,1)	4 L													Inägomark							

pcSKOG Plan

Utskriven: 2024-03-27

Län: Västerbottens län Kommun: Umeå Församling: Teg
DJÄKNEBÖLE del 3 lantbruk Id: 248004002

LUDVIG & CO

Avdelningsbeskrivning

Skifte: 3

När: 1 = Snarast, 2 = Inom 2-5 år, 3 = Inom 5-10 år, 4 = Inom 10 - 20 år, FF = Förfallen

i = grön kommentar, ii = generell kommentar, iii = åtgärdskommentar, iv = speciella värden

Avd nr	Areal ha (-Avdrag) [Skikt]	Ålder år	Hkl Skikt	Sl	Virkesförråd m ³ sk		Mål klass	Trädslag	Med diam cm	Med höjd m	Stamantal /ha	G-yta m ²	Terräng		Beskrivning	Åtgärd Alternativ	N år	Uttag inkl tillväxt		Årlig tillväxt m ³ sk per ha	Not 1	
					ha	avd							GYL	Trp				%	m ³ sk			
19	0,4	5													Övrig landareal							
20	3,6 (-0,2)	5	L												Övrig landareal							
21	0,8	1	7	R1	T23	11	9	PG	Tall Löv	50 50	1	4000		222		Inventering	2026			2,9	iii ¹	
23	0,3	1	69	G1	B21	224	67	NS,b	Gran Löv	20 80	23	17		311		Lågörttyp (80) Fuktig (3)			6,1	i ¹		
24	0,3	1	24	R2	G24	65	20	PG	Tall Gran Löv	10 40 50	7	6000		211		Högörttyp (85) Frisk (2)	2022			5,6	iii ¹	
25	4,0 (-0,1)	1	12	R2	T23	13	51	PG	Tall Gran Löv	30 20 50	3	8000		222		lövuppslag Smalbladig grästyp (40) Frisk (2)	2022			2,5		
26	0,3	1	69	S1	T22	314	94	PG	Tall	100	23	19		33 221		Vindutsatt Blåbärstyp (30) Frisk (2)				7,2		
102	31,6 (-0,6)	4	L												Inågomark							

Avdelningsbeskrivning

Skifte: 4

När: 1 = Snarast, 2 = Inom 2-5 år, 3 = Inom 5-10 år, 4 = Inom 10 - 20 år, FF = Förfallen

¹ i = grön kommentar, ii = generell kommentar, iii = åtgärdskommentar, iv = speciella värden

Avd nr	Areal ha (-Avdrag) [Skikt]	Å g o	Ålder år	Hkl Skikt	Sl	Virkesförråd m ³ sk		Mål klass	Trädslag	Med diam cm	Med höjd m	Stamantal /ha	G-yta m ²	Terräng		Beskrivning	Åtgärd Alternativ	N ä r	Uttag inkl tillväxt		Årlig tillväxt m ³ sk per ha	Not ¹
						ha	avd							GYL	Trp				%	m ³ sk		
1	1,3	1	89	S1	T22	210	273	PG	Tall 60 Gran 40	24	18		25	211		gallrat Smalbladig grästyp (40) Frisk (2)	Ingen åtgärd				5,1	
14	0,6	1	84	S1	T19	166	100	PG	Tall 100	22	16		22	311		gallrat Blåbärstyp (30) Fuktig (3)	Ingen åtgärd				4,2	
15	1,7	1	2	K2	T19	3	5	PG	Tall 100			2100		311		torvmark Blåbärstyp (30) Fuktig (3)	Återväxtkontroll	2024			2,0	
16	1,7	1	2	K2	T23	3	5	PG	Tall 100			2100		311		diken Lågörttyp (80) Fuktig (3)	Återväxtkontroll	2024			2,3	
17	1,0	1	74	G1	T17	156	156	PG	Tall 80 Löv 20	20	13		24	411		torvmark Starr-Fräkentyp (35) Fuktig (3)	Ingen åtgärd				4,0	
18	2,0	1	104	S2	T22	245	490	PG	Tall 30 Gran 60 Löv 10	24	17		32	211		Blåbärstyp (30) Frisk (2)	Förny av	FF 100	490	1,2		
19	0,6	1	69	G1	B20	180	108	PG	Gran 20 Löv 80	20	16		24	311		yngre gran Smalbladig grästyp (40) Fuktig (3)	Ingen åtgärd				5,4	

pcSKOG Plan

Utskriven: 2024-03-27

Län: Västerbottens län Kommun: Umeå Församling: Teg
DJÄKNEBÖLE del 3 lantbruk Id: 248004002

LUDVIG & CO

Avdelningsbeskrivning

Skifte: 4

När: 1 = Snarast, 2 = Inom 2-5 år, 3 = Inom 5-10 år, 4 = Inom 10 - 20 år, FF = Förfallen

i = grön kommentar, ii = generell kommentar, iii = åtgärdscommentar, iv = speciella värden

Avd nr	Areal ha (-Avdrag) [Skikt]	Ålder år	Hkl Skikt	Sl	Virkesförråd m ³ sk		Mål klass	Trädslag	Med diam cm	Med höjd m	Stamantal /ha	G-yta m ²	Terräng		Beskrivning	Åtgärd Alternativ	När	Uttag inkl tillväxt		Årlig tillväxt m ³ sk per ha	Not 1
					ha	avd							GYL	Trp				%	m ³ sk		
20	0,3	1	12	R1	G20	11	3	PG	50	1	4000		211		Smalbladig grästyp (40) Frisk (2)	Inventering	2025			2,1	ii ¹
20:1	4,5	1	2	K2	T22	3	14	PG	100		2100		221		Blåbärstyp (30) Frisk (2)	Återväxtkontroll	2024			2,3	
21	0,7	1	7	R1	G21	12	8	PG	10	1	6000		222		betat aspuppslag Smalbladig grästyp (40) Frisk (2)	Inventering	2025			2,0	ii,iii ¹
21	[0,7]	1	84	SKÄRM	G21	65	46	PG	90	17		7	222		torkande gran Smalbladig grästyp (40) Frisk (2)	Avverkning ÖF	2022	25	11	1,9	
22	2,4	5													Övrig landareal						
28	0,8	1	5	K2	T21	6	5	PG	40		1000		222		dåligt med självföryngrin Blåbärstyp (30) Frisk (2)	Återväxtkontroll	2022			2,2	ii,iii ¹
29	0,4	1	16	R2	G21	24	10	PG	80	4	2100		222		Smalbladig grästyp (40) Frisk (2)	Ingen åtgärd				3,8	
30	0,8	1	14	R2	B21	22	18	PG	100	4	1800		322		Högörttyp (85) Fuktig (3)	Ingen åtgärd				4,0	
31	1,3	1	25	G1	G22	80	104	PG	20	8		18	211		Lågörttyp (80) Frisk (2)	Ingen åtgärd				5,6	ii ¹

pcSKOG Plan

Utskriven: 2024-03-27

Län: Västerbottens län Kommun: Umeå Församling: Teg
DJÄKNEBÖLE del 3 lantbruk Id: 248004002

LUDVIG & CO

Avdelningsbeskrivning

Skifte: 4

När: 1 = Snarast, 2 = Inom 2-5 år, 3 = Inom 5-10 år, 4 = Inom 10 - 20 år, FF = Förfallen

i = grön kommentar, ii = generell kommentar, iii = åtgärdskommentar, iv = speciella värden

Avd nr	Areal ha (-Avdrag) [Skikt]	Ålder år	Hkl Skikt	Sl	Virkesförråd m ³ sk		Mål klass	Trädslag	Med diam cm	Med höjd m	Stamantal /ha	G-yta m ²	Terräng		Beskrivning	Åtgärd Alternativ	När	Uttag inkl tillväxt		Årlig tillväxt m ³ sk per ha	Not 1	
					ha	avd							GYL	Trp				%	m ³ sk			
32	0,4	1	5	K2	G22	8	3	PG	Tall 40 Gran 40 Löv 20		1000		211		Smalbladig grästyp (40) Frisk (2)	Återväxtkontroll	2022			2,5	iii ¹	
33	0,5	1	10	R1	G22	16	8	PG	Gran 30 Löv 70	2	5000		221		Smalbladig grästyp (40) Frisk (2)	Inventering	2024			3,0	iii ¹	
35	2,7 (-0,1)	1	12	R2	T22	16	42	PG	Tall 60 Gran 10 Löv 30	3	5000		222		Smalbladig grästyp (40) Frisk (2)	Röjning	2022			2,8		
36	2,1 (-0,1)	1	18	R2	T22	33	66	PG	Tall 90 Gran 5 Löv 5	5	2300		221		Blåbärstyp (30) Frisk (2)	Ingen åtgärd				4,6		
37	1,4	1	8	R1	T21	12	17	PG	Tall 20 Gran 20 Löv 60	1	5000		222		Blåbärstyp (30) Frisk (2)	Inventering	2024			2,0	iii ¹	
38	0,3	1	19	R2	G21	27	8	PG	Tall 10 Gran 10 Löv 80	5	6000		221		Smalbladig grästyp (40) Frisk (2)	Röjning	2022			3,4		
102	88,9 (-0,7)	4													Inågomark							

pcSKOG Plan

Utskriven: 2024-03-27

Län: Västerbottens län Kommun: Umeå Församling: Teg
DJÄKNEBÖLE del 3 lantbruk Id: 248004002

LUDVIG & CO

Avdelningsbeskrivning

Skifte: 1338

När: 1 = Snarast, 2 = Inom 2-5 år, 3 = Inom 5-10 år, 4 = Inom 10 - 20 år, FF = Förfallen

¹ i = grön kommentar, ii = generell kommentar, iii = åtgärdskommentar, iv = speciella värden

Avd nr	Areal ha (-Avdrag) [Skikt]	Ålder år	Hkl Skikt	SI	Virkesförråd		Mål klass	Trädslag	Med diam cm	Med höjd m	Stam-antal /ha	G-yta m ²	Terräng		Beskrivning	Åtgärd Alternativ	N år	Uttag inkl tillväxt		Årlig tillväxt m ³ sk per ha	Not ¹
					ha	m ³ sk avd							GYL	Trp				%	m ³ sk		
3	0,2	1	49	G1	G20	154	31	PG	Tall 30 Gran 60 Löv 10	17	13		25	222	Blåbärstyp (30) Frisk (2)	Inventering	2025			6,3	iii ¹

Avdelningsbeskrivning

Skifte: 1339

När: 1 = Snarast, 2 = Inom 2-5 år, 3 = Inom 5-10 år, 4 = Inom 10 - 20 år, FF = Förfallen

¹ i = grön kommentar, ii = generell kommentar, iii = åtgärdskommentar, iv = speciella värden

Avd nr	Areal ha (-Avdrag) [Skikt]	Ålder år	Hkl Skikt	Sl	Virkesförråd m ³ sk		Mål klass	Trädslag	Med diam cm	Med höjd m	Stam-antal /ha	G-yta m ²	Terräng		Beskrivning	Åtgärd Alternativ	N år	Uttag inkl tillväxt		Årlig tillväxt m ³ sk per ha	Not ¹
					ha	avd							GYL	Trp				%	m ³ sk		
1	0,3 (-0,1)	1 L	9 R1	T21	11	2	PG	Tall Gran Löv	20 10 70	1	5000		221		Smalbladig grästyp (40) Frisk (2)	Inventering	2024			2,5	iii ¹

pcSKOG Plan

Utskriven: 2024-03-27

Län: Västerbottens län Kommun: Umeå Församling: Teg
DJÄKNEBÖLE del 3 lantbruk Id: 248004002

LUDVIG & CO

Naturvårdsmål, orört med bevarande av värden som syfte.

Avd 2 - 34

NO

Skogliga data

Areal: 0,7 ha

Ålder: 104 år

Ståndortsindex: G21

Huggningsklass: S3

Virkesförrådet uppgår till 196 m³sk/ha och 137 m³sk totalt.

Trädslagsfördelning: 80% gran 20% löv

Beskrivning

Lämnad hänsyn efter bäckravin

Mål

Bibehålla trädkontinuitet.

Åtgärd

Ingen.

Naturvårdsmål, orört med bevarande av värden som syfte.

Avd 2 - 38

NO

Skogliga data

Areal: 1,5 ha

Ålder: 104 år

Ståndortsindex: G20

Huggningsklass: S3

Virkesförrådet uppgår till 149 m³sk/ha och 224 m³sk totalt.

Trädslagsfördelning: 70% gran 30% löv

Beskrivning

Bäckravin.

Mål

Lämnas som hänsyn efter bäck.

Åtgärd

Ingen.

Avd 3 - 23

NS

Skogliga data

Areal: 0,3 ha

Ålder: 69 år

Ståndortsindex: B21

Huggningsklass: G1

Virkesförrådet uppgår till 224 m³sk/ha och 67 m³sk totalt.

Trädslagsfördelning: 20% gran 80% löv

Beskrivning

En lövrik skog som domineras av pionjärträd.

Mål

Säkerställa lövandel och artvariation. Bevara ett kontinuerligt inslag av död ved.

Åtgärd

Naturvårdande huggning i syfte att gynna pionjärlöv. Framförallt bör inväxande gran gallras ut. Grovgreniga överståndare och framtida evighetsträd friställs så tidigt som möjligt.