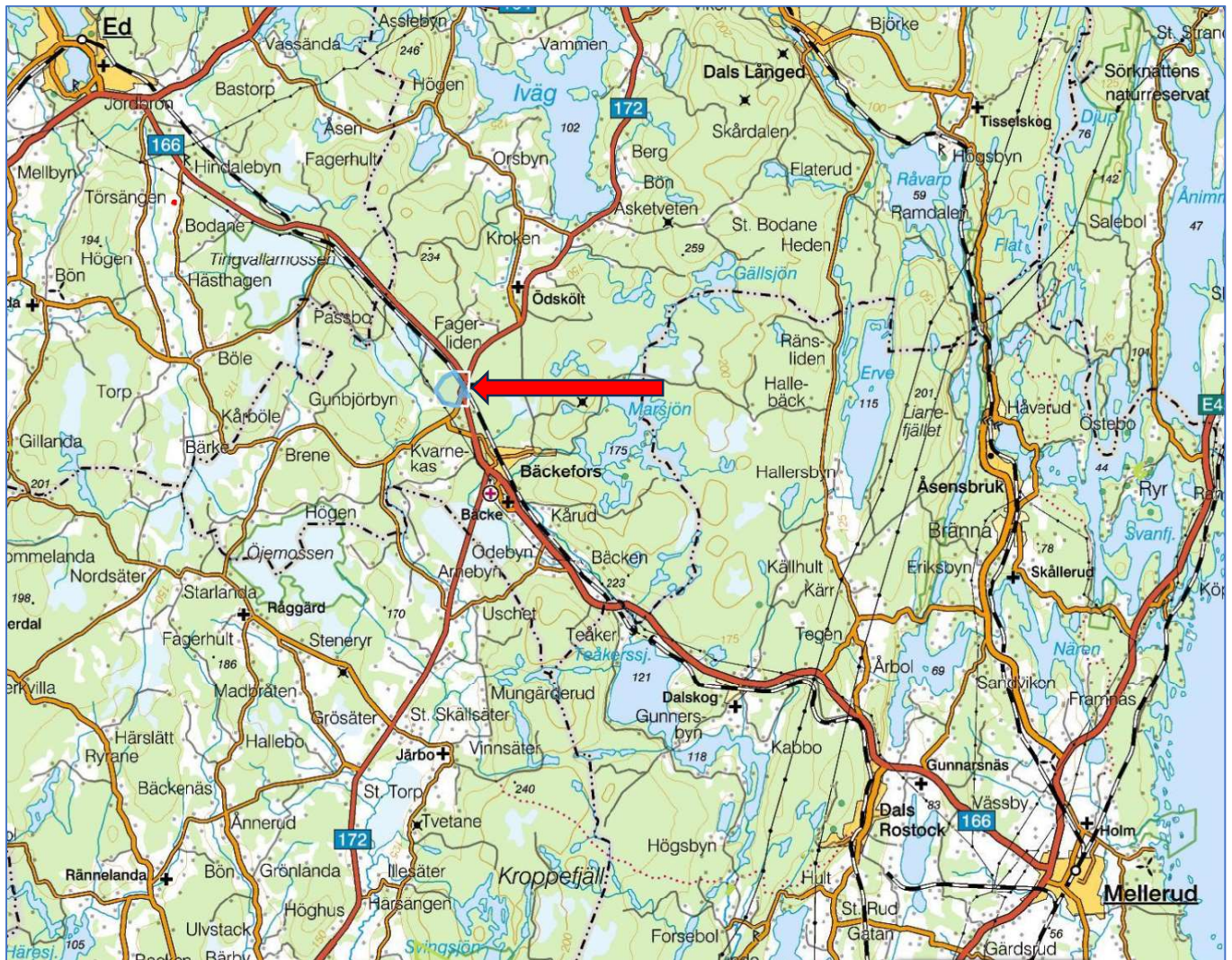
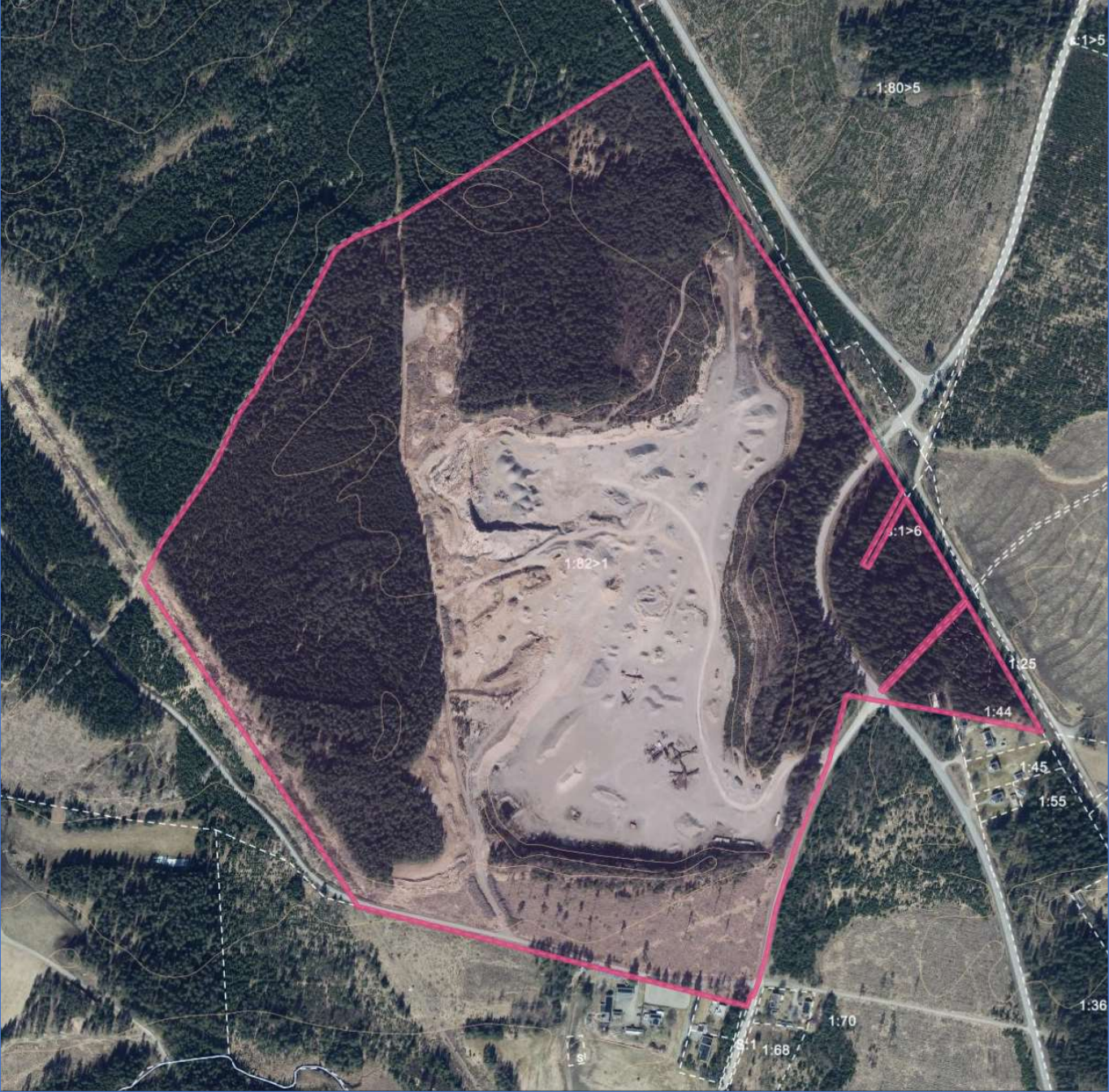


Översiktskarta



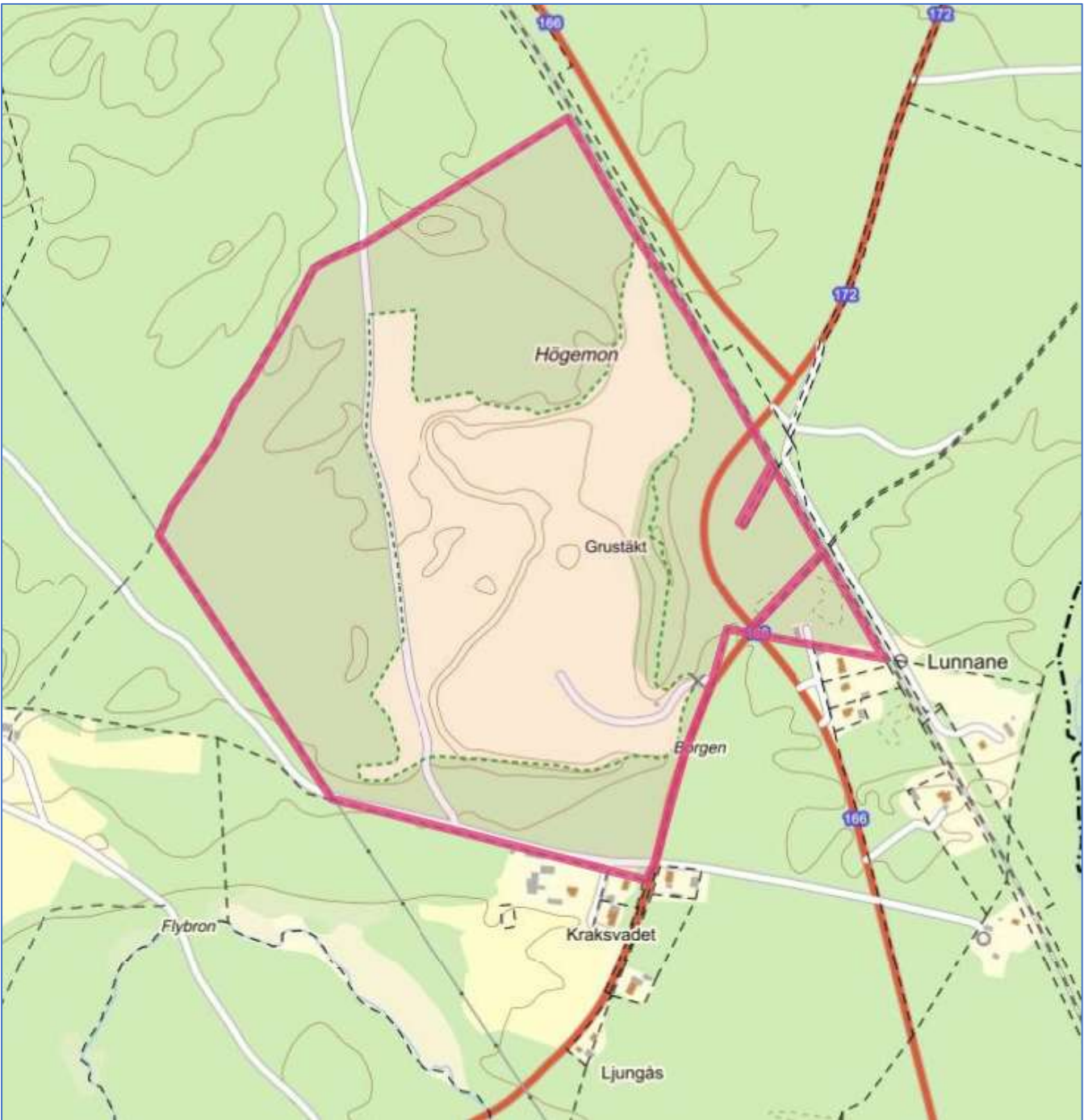
Ortofotokarta

Fastigheten inom röd markering



Fastighetskarta

Fastigheten inom röd markering



Plankarta

Hela fastigheten belägen inom ett kulturminnes område där på 1800-talet var en militär mötesplats/övningsfält sk Ödskjölts Moar. Använt 1822 i Karl XIV Johans närvaro och avsett att permanentas vilket dock inte skedde. Alla byggnader nedmonterades mellan år 1845-1850.

Symbol (R) och (i) står för kultur-/fornlämning.

Röda linjer är ledningsrätt eller vägsamfällighet.

Grön linje är allmän väg nr 166

