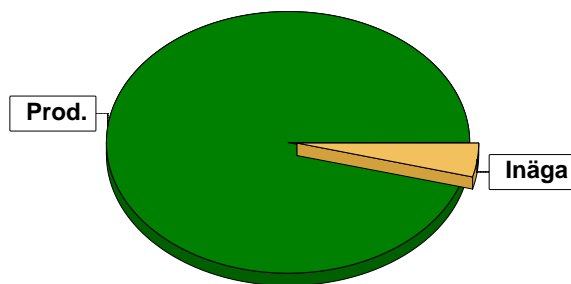


Sammanställning över fastigheten

Arealer

	hektar	%
Produktiv skogsmark	27,8	95
Myr/kärr/mosse	0,0	<1
Berg/Hällmark	0,0	<1
Inäga/åker	1,3	4
Väg och kraftledning (linjeavdrag)	0,4	1
Annat	0,0	<1
<hr/>		
Summa landareal	29,5	
Vatten	0,0	

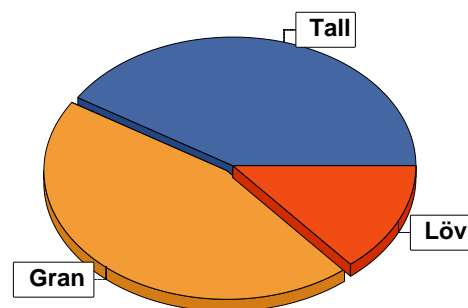


Virkesförråd

	m ³ sk	%	ha	
Totalt	Tall	840	41	9,6
m³sk	Gran	936	45	12,7
2063	Löv	286	14	5,5

Medeltal

m³sk per hektar
74



Bonitet

Fastighetens medelbonitet är beräknad till

m³sk per ha
4,4

Tillväxt

Tillväxt för perioden 2024-08-23 + 10 år beräknad med hänsyn till föreslagna åtgärder

m³sk per år
115

Avverkningsförslag

	m ³ sk
Föryngringsavverkning	0
Gallring	229
Totalt under perioden	229

Förväntad tillväxt första växtsäsongen

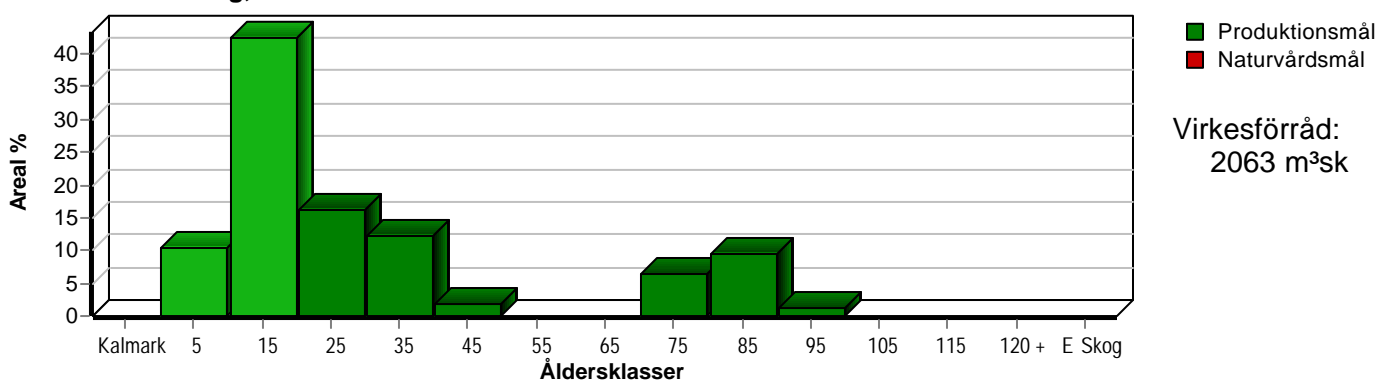
m³sk
106
m³sk per ha
3,8



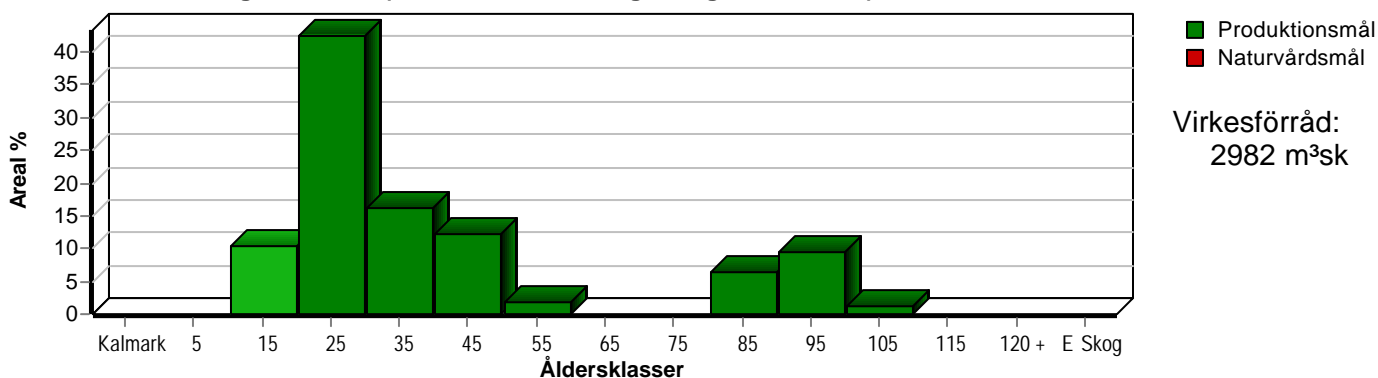
Skogens fördelning på åldersklasser

Åldersklass	Areal		Virkesförråd				
	ha	%	Totalt m ³ sk	m ³ sk /ha	Gran %	Tall %	Löv %
Kalmark							
- 9 år	2,9	10	3	1	50		50
10 - 19	11,8	42	284	24	67	12	21
20 - 29	4,5	16	202	45		100	
30 - 39	3,4	12	459	135	25	55	20
40 - 49	0,5	2	100	200	25	70	5
50 - 59							
60 - 69							
70 - 79	1,8	6	360	200	50	45	5
80 - 89	2,6	9	598	230	65	20	15
90 - 99	0,3	1	57	190	65		35
100 - 109							
110 - 119							
120 +							
Lågproduktkog(E) ÖF/Skikt							
Summa/Medel	27,8	100	2063	74	45	41	14

Arefördelning, aktuell



Arefördelning, om 10 år (föresatt att föreslagna åtgärder utförs)



Skogens fördelning på huggningsklasser

Huggningsklass	Areal		Virkesförråd				
	ha	%	Totalt m ³ sk	m ³ sk /ha	Gran %	Tall %	Löv %
Kalmark K1							
K2	1,1	4	1	1	50		50
Röjningsskog R1	1,8	6	2	1	50		50
R2	11,8	42	284	24	67	12	21
Gallringsskog G1	10,2	37	1121	110	29	61	10
G2	2,6	9	598	230	65	20	15
Föryngrings- avverknings- skog S1	0,3	1	57	190	65		35
S2							
S3							
Lågproducer- ande skog E1							
E2							
E3							
Överstånd/Skikt							
Summa/Medel	27,8	100	2063	74	45	41	14

Kalmark

- K1 Obehandlad kalmark**
Mark där åtgärd(er) behövs för att erhålla tillfredsställande föryngring.
- K2 Behandlad kalmark**
Mark som fullständigt behandlats med återväxt-åtgärder men där föryngringen inte säkerställts.

Röjningsskog

- R1 Plantskog**
Säkerställd föryngring upp till 1,3 m medelhöjd.
- R2 Ungskog**
Skog som är över 1,3 m och som i utvecklings-hänseende motsvarar röjningsskog.

Gallringsskog

- G1 Normal gallringsskog**
Skog som är yngre än skyddsåldern (lägsta ålder för föryngringsavverkning).
- G2 Äldre gallringsskog**
Skog som uppnått skyddsåldern och där nästa lämpliga åtgärd normalt är gallring.

Föryngringsavverkningsskog

- S1 Skog som kan föryngringsavverkas**
Normalt föreslås ingen avverkningsåtgärd under planperioden.
- S2 Skog som är mogen att föryngringsavverkas**
Normalt infaller en avverkningsåtgärd under planperioden.
- S3 Skog i föryngringsbar ålder**
Föryngringsavverkning bör dock inte utföras.

Lågproducerande skog

- E1 Restskog**
Skog som lämnats efter avverkning eller som uppkommit på grund av skada.
- E2 Gles skog**
Gles skog eller skog av ett för marken olämpligt trädslag.
- E3 Skog av hagmarkskaraktär**
Gles skog av hagmarkskaraktär.

