

Skogsinnehav i norra Värmland, 171 hektar

Del av TORSBY KINDESKÖN 1:87, skifte 1,2,3



LUDVIG  CO

Skogsinnehav i norra Värmland, 171 hektar

Nu ges möjlighet att förvärva del av Torsby Kindsjön 1:87, ett större skogsinnehav i norra Värmland. Försäljningen omfattar tre skiften med en landareal om 171 hektar, varav 161,8 hektar produktiv skogsmark. Virkesförrådet uppgår enligt skogsbruksplanen till 24 400 m³sk. Skogsbruksplanen redovisar föreslagna avverkningar om totalt 8 100 m³sk, vilket ger möjlighet till intäkter i närtid. Innehavet ligger väster om Kindsjön och söder om Bograngen, i ett område med väl etablerade skogsbilvägar och jakt inom Skråckarbergets VVO som omfattar 8 685 hektar. Ett intressant skogsförvärv för den som söker större areal, stående volym och möjlighet till jakt i norra Värmland.

Utgångspris: 10 000 000 SEK, Högstbudande, anbud senast 2026-08-05



Petter Kjaerstad
Fastighetsmäklare

054177410
petter.kjaerstad@ludvigfast.se



Pär Källström
Fastighetsmäklare

054177421
par.kallstrom@ludvigfast.se



Karlstad
Gustav Anders Gata 15 E
054-17 74 00

LUDVIG & CO



Beskrivning

Fastighetsuppgifter

Delförsäljning

Nu saluförs del av Torsby Kindsjön 1:87. Försäljningen avser skifte 1, 2 och 3 och omfattar en sammanlagd landareal om 171,4 hektar, varav 161,8 hektar produktiv skogsmark enligt skogsbruksplanen. Virkesförrådet uppgår till 24 400 m³sk.

Försäljningsobjektet består av tre obebyggda skogsskiften med olika karaktär. Skifte 3 omfattar 109,3 hektar och utgör den största delen av innehavet. Del av skiftet hörde tidigare till Torsby Norra Ljusneberg 1:46, som därefter har förts över till Kindsjön 1:87. Skiftet har god arrondering i den större östra delen och bra tillgänglighet genom vägnätet i området. Västanbergsvägen går genom denna del och ingår i gemensamhetsanläggningen Torsby Kindsjön GA:5.

Skifte 1 omfattar 60,2 hektar och utgörs av ett mer långsmalt skogsskifte med väg i den östra delen av skiftet. Skifte 2 omfattar 1,9 hektar och ligger i direkt anslutning till väg.

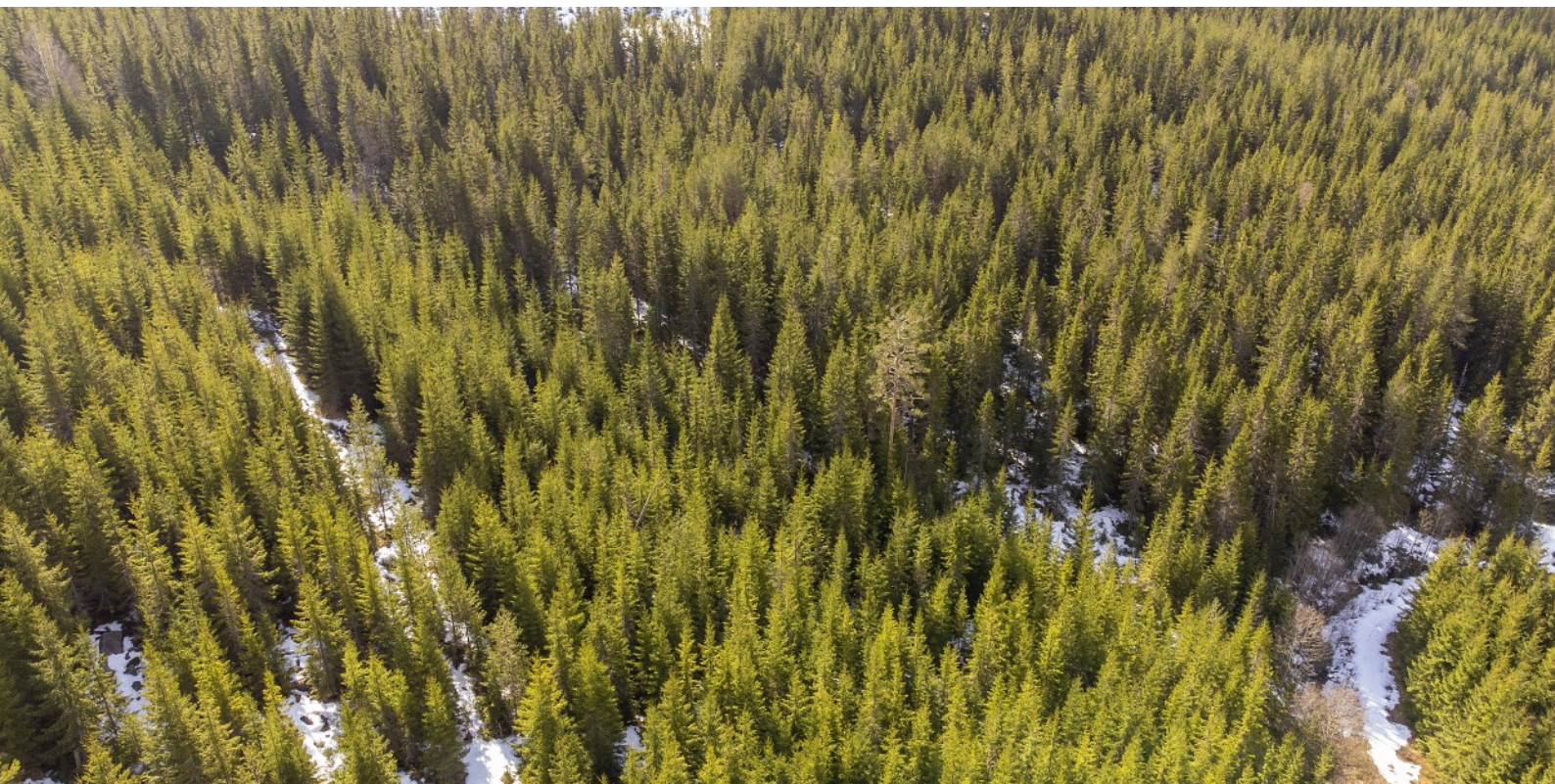
Eftersom försäljningen avser del av fastighet sker överlåtelsen genom lantmäteriförrättning.

Skogsbruksplanen redovisar föreslagna avverkningar om totalt 8 100 m³sk, fördelat på gallring och föryngringsavverkning, vilket ger möjlighet till intäkter i närtid.

Skogsuppgifter

Skogsbruksplanen avser del av Torsby Kindsjön 1:87, skifte 1, 2 och 3. Planen gäller från och med 2025-10-15 och tio år framåt. Fältarbetet utfördes i november 2021 av Roger Adolfsson och planen har ajourförts till och med 2026-03-25.

Enligt skogsbruksplanen uppgår landarealen till 171,2 hektar, varav 161,8 hektar utgör produktiv skogsmark. Det totala virkesförrådet bedöms till 24 377 m³sk, vilket motsvarar ett medeltal om 151 m³sk per hektar.





Fastighetens medelbonitet är beräknad till 5,4 m³sk per hektar och år.

Virkesförrådet fördelar sig på 47 procent tall, 47 procent gran, 3 procent löv och 3 procent contorta. Skogen består till stor del av gallringsskog, med 97,4 hektar i huggningsklass G1. Därutöver finns 12,5 hektar i S1, 14,2 hektar i S2 och 0,8 hektar i NO.

Avverkningsförslaget uppgår till 8 143 m³sk, varav 3 480 m³sk gallring och 4 663 m³sk förnygringsavverkning. Tillväxten under planperioden är beräknad till 8 510 m³sk, beräknat med hänsyn till föreslagna åtgärder.

Se vidare i skogsbruksplanen för mer detaljerad information på avdelningsnivå.

Skogsbruksplaner är generellt behäftade med en viss osäkerhet då de bygger på uppskattningar och bedömningar. I detta fall är planen ursprungligen upprättad tidigare och har därefter ajourhållits, utan att något nytt fältarbete eller kontrollmätningar har genomförts.

Det innebär att uppgifterna i planen bör ses som vägledande snarare än exakta. I vissa fall har föreslagna åtgärder inte utförts enligt plan, vilket medför att delar av innehavet idag kan ha ett annat tillstånd än vad som framgår i åtgärdsöversikten.

Mot denna bakgrund uppmanas en köpare att noggrant sätta sig in i skogsbruksplanen och vid behov göra en egen bedömning av skogens aktuella status och åtgärdsbehov.

Jakt

Jakträtten tillfaller köparen på tillträdesdagen. Fastigheten ingår i Skråckarbergets VVO, som omfattar 8 685 hektar. Enligt tidigare uppgifter bedrivs älgjakten inom delområden, medan småviltsjakten bedrivs inom viltvårdsområdet.

För en köpare innebär detta möjlighet till jakt i anslutning till ett större skogsinnehav, vilket utgör ett värdefullt komplement till fastighetens skogliga värden.

Arealuppgifter

Areal enligt skogsbruksplan: 171,2 ha
Areal enligt Metrias karttjänst: 171,4 ha

Eftersom försäljningen avser del av fastighet går arealen för försäljningsobjektet inte att utläsa direkt ur fastighetsutdraget. Arealen enligt fastighetsutdraget avser hela Torsby Kindsjön 1:87 och är därför inte jämförbar med den del som nu saluförs.



Fastighetsgränser

Fastighetens gränser kan vara bristfälligt uppmärskade.

Säljaren svarar ej för ytterligare uppmärskning av dessa.

Forn- och kulturlämning

I skogsbruksplanen finns en notering om fornlämning på skifte 2, avdelning 42. Någon närmare beskrivning av lämningen framgår inte av underlaget. Köparen uppmanas därför att själv kontrollera uppgiften och dess eventuella betydelse inför förvärvet.

Rättigheter och belastningar

Eventuella rättigheter och belastningar för den aktuella delen av fastigheten kommer att prövas i samband med lantmäteriförättning. Servitut och andra rättigheter som bedöms vara relevanta för den mottagande fastigheten kan komma att bildas, ändras eller upphöra genom beslut av Lantmäteriet.

Av nuvarande underlag framgår att Torsby Kindsjön GA:5 avser väg och berör området. Fastigheten har även andel i Torsby Kindsjön FS:1, som avser fiske inom hemmanet. Därutöver finns ledningsrätt för kraftledning, akt 17-05227.1, vilken berör skifte 1 i den östra delen. Slutlig prövning och eventuell fördelning sker inom ramen för lantmäteriförättningen.

Taxeringsvärde

Då förmedlingsobjektet är en del av en större lantbruksfastighet finns inget fastställt taxeringsvärde.

Visning

Skog och mark kan undersökas på egen hand. Intressenter ombeds visa hänsyn till markägare, grannar, djur samt eventuell pågående jakt eller annan verksamhet.

För enklare orientering i fält rekommenderas användning av gårdskartan eller motsvarande kartmaterial. Via GPS-funktion i mobil enhet kan du lokalisera skiftena och ta del av information från skogsbruksplanen direkt i terrängen.

Förvärvstillstånd

Försäljningsobjektet är beläget i glesbygdsområde. Förvärvstillstånd krävs för fysisk person som inte varit bosatt i glesbygdsområde i Torsby kommun under det senaste året. Förvärv genom juridisk person, exempelvis aktiebolag, kräver förvärvstillstånd

Förvärvskalkyl

Vår skogliga kompetens kan erbjuda en förvärvskalkyl som ger dig en bild av hur olika finansieringsalternativ påverkar likviditeten och vilka kostnader och intäkter du kan förvänta dig och när i tiden de infaller.



I det fall du redan äger en skogsfastighet kan vi hjälpa dig att se hur ett tillköp påverkar ditt kassaflöde och hur den befintliga fastigheten påverkar din möjlighet till finansiering.

Kontakta Patrik Heed , skogsekonom på Ludvig & Co, för frågor kring förvärvskalkylen. Tel +462393944 eller mail patrik.heed@ludvig.se

Lantmäteriförättning

Eftersom försäljningen avser del av fastighet krävs lantmäteriförättning för att genomföra överlåtelsen. Försäljningsobjektet kan antingen överföras genom fastighetsreglering till köparens befintliga lantbruksfastighet eller avstyckas för att bilda en egen fastighet, under förutsättning att lantmäteriet godkänner åtgärden.

Med hänsyn till försäljningsobjektets storlek bedöms det finnas goda förutsättningar för att området ska kunna utgöra en egen fastighet. Slutlig prövning sker dock alltid av lantmäteriet. Kostnader för lantmäteriförättningen bekostas av köparen.

Prisidé

För markområdet gäller som utgångspris 10 000 000 SEK.

Tillträde

Tillträde sker i samband med att lantmäteriförättning vunnit laga kraft.

Förfarande

Försäljningen sker genom öppen anbudsgivning. Det innebär att samtliga intressenter som lämnar skriftligt anbud får information om högsta budnivå samt antal inkomna anbud.

Anbud lämnas skriftligen via e-post till petter.kjaerstad@ludvig.se eller per post till Ludvig & Co Fastighetsförmedling, Gustaf Anders gata 15 E, 653 40 Karlstad.

Eventuella villkor ska tydligt framgå av anbudet. När anbudstiden löpt ut kan en slutbudgivning komma att genomföras mellan de anbudsgivare som säljaren godkänner och som önskar delta.

Betalningsvillkor

10 % av köpeskillingen erlägges kontant som handpenning vid tecknandet av avtal i samband med fastighetsreglering. Resterande summa erläggs senast 10 dagar efter att lantmäteriförättningen vunnit laga kraft.

Budgivaren skall inom 14 dagar efter avslutad budgivning vara beredd att teckna avtal med tillhörande ansökan om fastighetsreglering, varför kontroll av finansieringsmöjligheter samt uppfyllande av undersökningsplikten skall vara klart innan bud lämnas.



Besiktnings och undersökningsplikt

Köparen har enligt jordabalken ett långtgående ansvar att undersöka markområdet och förvissa sig om dess skick, gränser och areal före köpet. Köparen ges möjlighet att på egen hand eller genom konsult undersöka området innan kontrakt tecknas, och därigenom skaffa sig nödvändig kännedom om fastighetens förhållanden. I den mån en konsult, på spekulantens begäran, anlitas för att undersöka området sker det på dennes bekostnad.

Nedan angivna uppgifter är hämtade från fastighetsutdraget och avser hela Torsby Kindsjön 1:87. Eftersom försäljningen avser del av fastighet är det inte säkert att samtliga rättigheter, belastningar, andelar eller övriga uppgifter kommer att beröra eller följa med försäljningsobjektet. Detta fastställs slutligt inom ramen för lantmäteriförrättningen.

Typkod

110 Lantbruksenhet, obebyggd

Rättigheter och belastningar

Gemensamhetsanläggning

TORSBY KINDSJÖN GA:5,
TORSBY DIGERBERGET GA:1,
TORSBY RATTSJÖBERG GA:1.

Inskrivna övriga rättigheter, belastningar och övriga gravationer

Rattån, Natura 2000-område (Beslutsdatum: 2001-05-23, Senast ändrad: 2025-09-08).

Rättigheter, last

Officialservitut: VATTENTÄKT VATTENLEDNING
Avtalsservitut: KRAFTLEDNING
Avtalsservitut: KRAFTLEDNING
Avtalsservitut: KRAFTLEDNING
Ledningsrätt: STARKSTRÖM,
Ledningsrätt: RÄTT TILL ELEKTRISK
STARKSTRÖMSLEDNING - STARKSTRÖM.

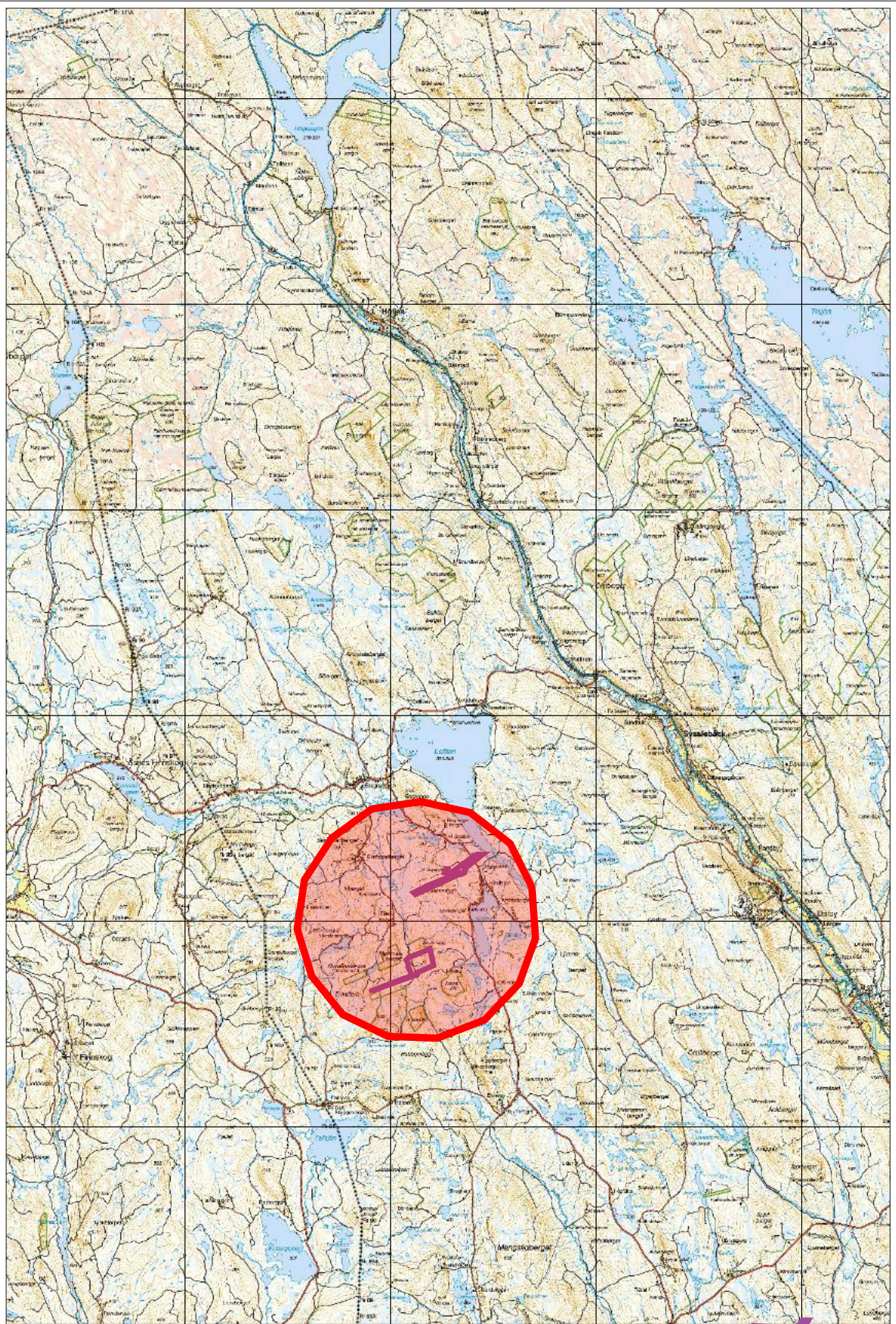
Samfällighet

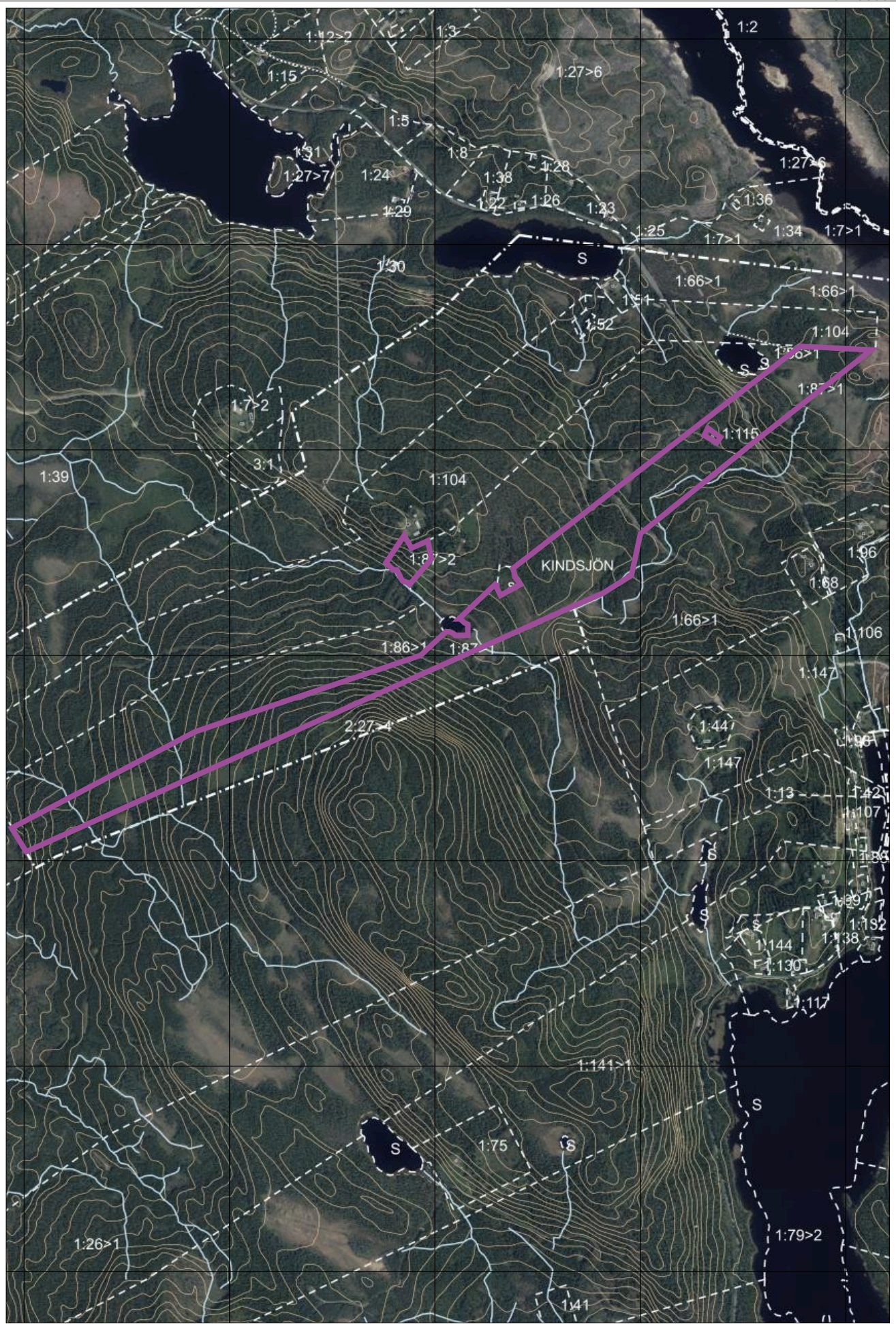
TORSBY KINDSJÖN FS:1,
TORSBY DIGERBERGET FS:1,
TORSBY DIGERBERGET S:2,
TORSBY RATTSJÖBERG FS:1,
TORSBY RATTSJÖBERG FS:2.

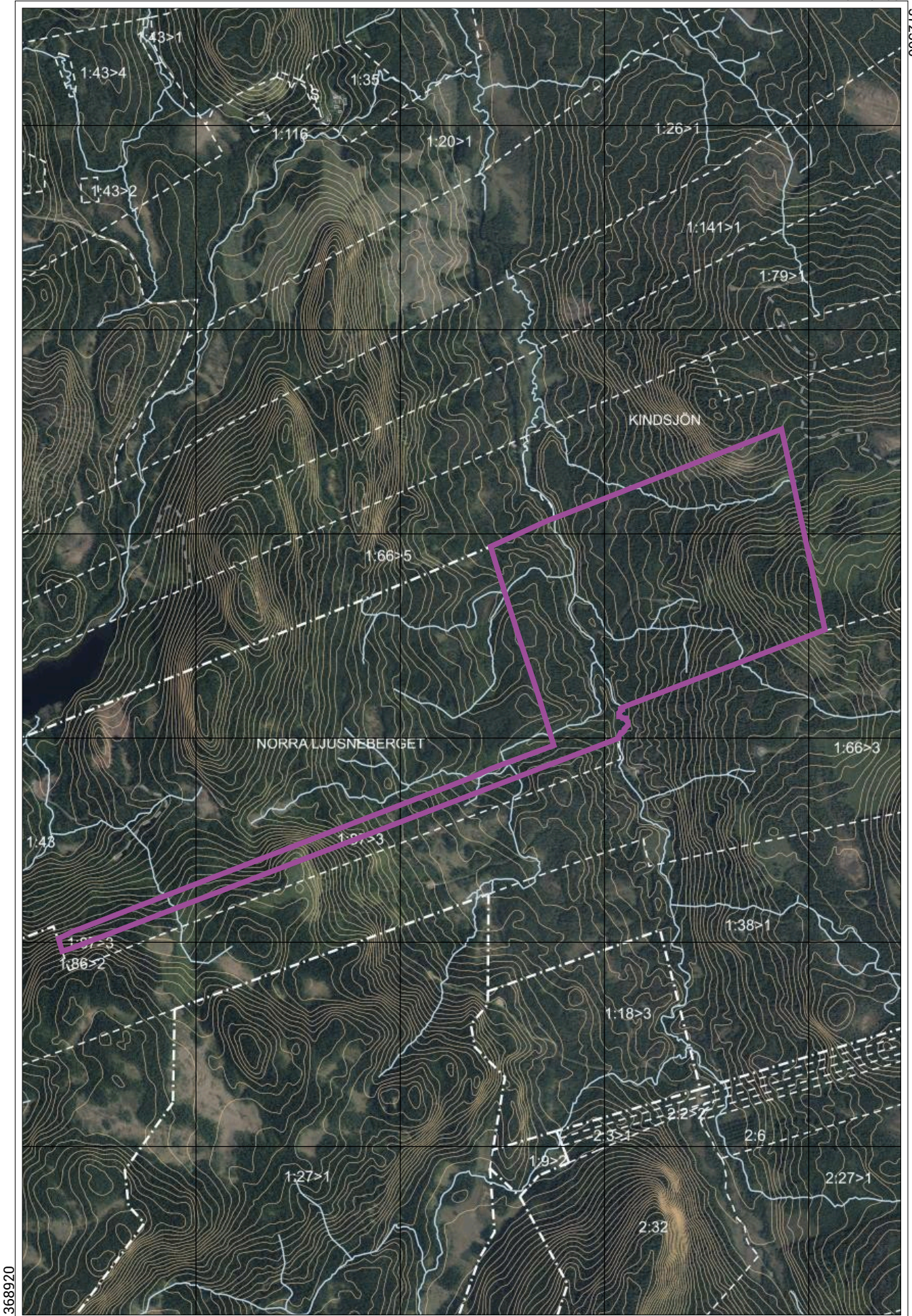
Övrig Belastning/förmån

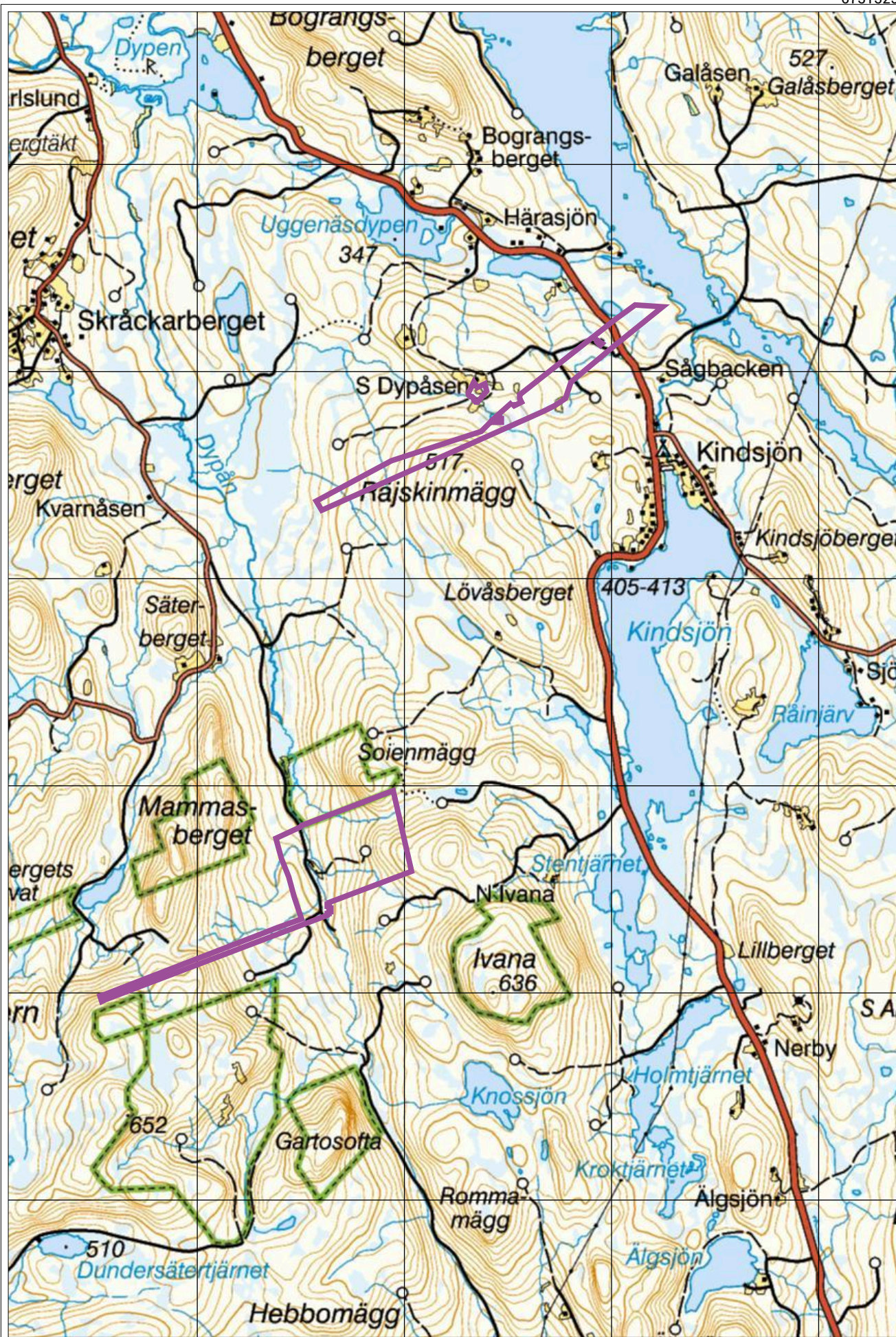
Avtalsservitut Kraftledning, Avtalsservitut
KRAFTLEDNING, Avtalsservitut Kraftledning.











Skogsbruksplan

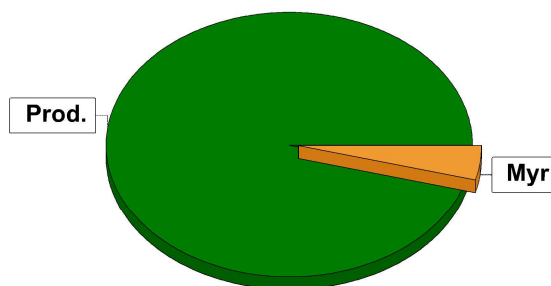
Planens namn	Kindsjön 1:87 > 1,2,3
Planen avser tiden	fr o m 2025-10-15 och tio år framåt
Fältarbetet utfört under	Nov 2021
Planen upprättad av	Roger Adolfsson
Planläggningsmetod	Okuläruppskattning Uppgifter om virkesförråd, trädslagsfördelning, virkesuttag mm grundar sig på bedömningar i fält i kombination med vissa stödmätningar.
Planen ajourförd t o m	2026-03-25
Referenskoordinat (WGS84)	Lat: 60° 39' 53.56" N Long: 12° 40' 12.56" E



Sammanställning över fastigheten

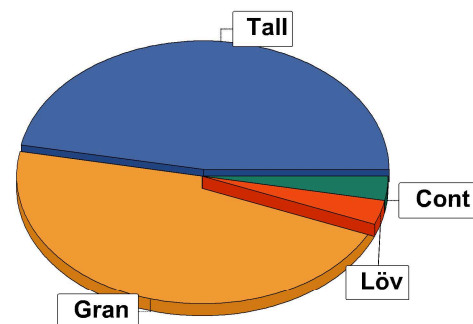
Arealer

	hektar	%
Produktiv skogsmark	161,8	95
Myr/kärr/mosse	7,7	4
Berg/Hällmark	0,0	<1
Inäga/åker	0,0	<1
Väg och kraftledning (linjeavdrag)	1,7	1
Annat	0,0	<1
Summa landareal	171,2	
Vatten	0,5	



Virkesförråd

	m³sk	%	ha
Totalt			
m³sk	24377		
Medeltal			
m³sk per hektar	151		
Naturvårdsvolym			
m³sk	88		
Tall	11340	47	75,1
Gran	11501	47	77,5
Löv	799	3	5,1
Cont	684	3	3,9
Björk	52	<1	0,2



Bonitet

Fastighetens medelbonitet är beräknad till **5,4 m³sk per ha**

Tillväxt

Tillväxt för perioden 2025-10-15 + 10 år beräknad med hänsyn till föreslagna åtgärder **851 m³sk per år**

Avverkningsförslag

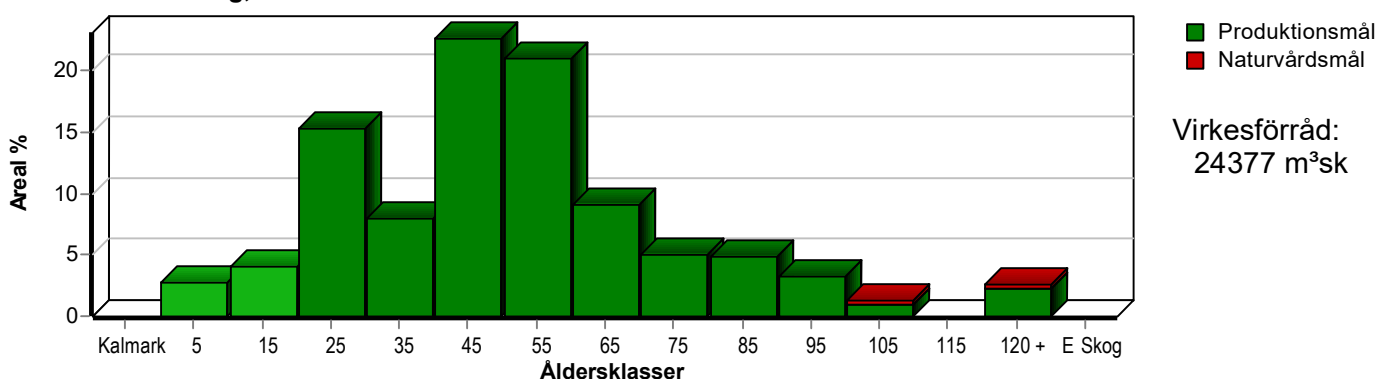
	m³sk
Föryngringsavverkning	4663
Gallring	3480
Totalt under perioden	8143

Förväntad tillväxt första växtsäsongen **952 m³sk**
5,9 m³sk per ha

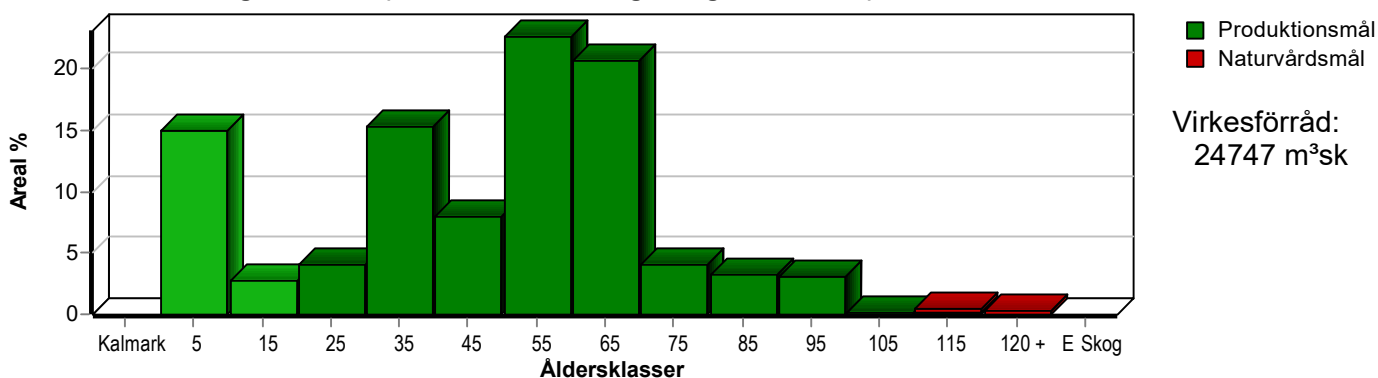
Skogens fördelning på åldersklasser

Åldersklass	Areal		Virkesförråd						
	ha	%	Totalt m ³ sk	m ³ sk /ha	Gran %	Tall %	Löv %	Cont %	Björk %
Kalmark									
- 9 år	4,5	3	58	13	63	31	6		
10 - 19	6,6	4	160	24	41	57	3		
20 - 29	24,7	15	1868	76	81	19			
30 - 39	13,0	8	1433	110	22	68	4	6	
40 - 49	36,7	23	6399	174	21	69	2	7	
50 - 59	34,0	21	6179	182	53	40	5	2	
60 - 69	14,7	9	2725	185	78	19	1		2
70 - 79	8,1	5	1539	190	25	75			
80 - 89	7,8	5	1582	203	46	50	4		
90 - 99	5,3	3	1187	224	77	14	9		
100 - 109	2,1	1	484	230	77	19	3		
110 - 119									
120 +	4,3	3	763	177	54	40	6		
Lågproduktskog(E) ÖF/Skikt									
Summa/Medel	161,8	100	24377	151	47	47	3	3	

Arefördelning, aktuell



Arefördelning, om 10 år (föresatt att föreslagna åtgärder utförs)



Aktuell andel kalmark och skog yngre än 20 år är 7 % (11,1 ha) och om 10 år (föresatt att föreslagna åtgärder utförs) 18 % (28,7 ha).



Skogens fördelning på huggningsklasser

Huggningsklass	Areal		Virkesförråd						
	ha	%	Totalt m ³ sk	m ³ sk /ha	Gran %	Tall %	Löv %	Cont %	Björk %
Kalmark K1									
K2									
Röjningsskog R1	10,2	6	177	17	46	52	2		
R2	25,6	16	1909	75	80	19	1		
Gallringsskog G1	97,4	60	16605	170	42	50	3	4	
G2									
Föryngrings- avverknings- skog S1	12,5	8	2307	185	21	77	2		
S2	14,2	9	3048	215	74	20	6		
S3	0,8		133	166	58	32	10		
Lågproducer- ande skog E1									
E2									
E3									
Överstånd/Skikt									
Målklass NS									
Målklass NO	1,1	1	198	180	57	38	6		
Summa/Medel	161,8	100	24377	151	47	47	3	3	

Kalmark

K1 Obehandlad kalmark

Mark där åtgärd(er) behövs för att erhålla tillfredsställande föryngring.

K2 Behandlad kalmark

Mark som fullständigt behandlats med återväxt-åtgärder men där föryngringen inte säkerställts.

Röjningsskog

R1 Plantskog

Säkerställd föryngring upp till 1,3 m medelhöjd.

R2 Ungskog

Skog som är över 1,3 m och som i utvecklings-hänseende motsvarar röjningsskog.

Gallringsskog

G1 Normal gallringsskog

Skog som är yngre än skyddsåldern (lägsta ålder för föryngringsavverkning).

G2 Äldre gallringsskog

Skog som uppnått skyddsåldern och där nästa lämpliga åtgärd normalt är gallring.

Föryngringsavverkningsskog

S1 Skog som kan föryngringsavverkas

Normalt föreslås ingen avverkningsåtgärd under planperioden.

S2 Skog som är mogen att föryngringsavverkas

Normalt infaller en avverkningsåtgärd under planperioden.

S3 Skog i föryngringsbar ålder

Föryngringsavverkning bör dock inte utföras.

Lågproducerande skog

E1 Restskog

Skog som lämnats efter avverkning eller som uppkommit på grund av skada.

E2 Gles skog

Gles skog eller skog av ett för marken olämpligt träslag.

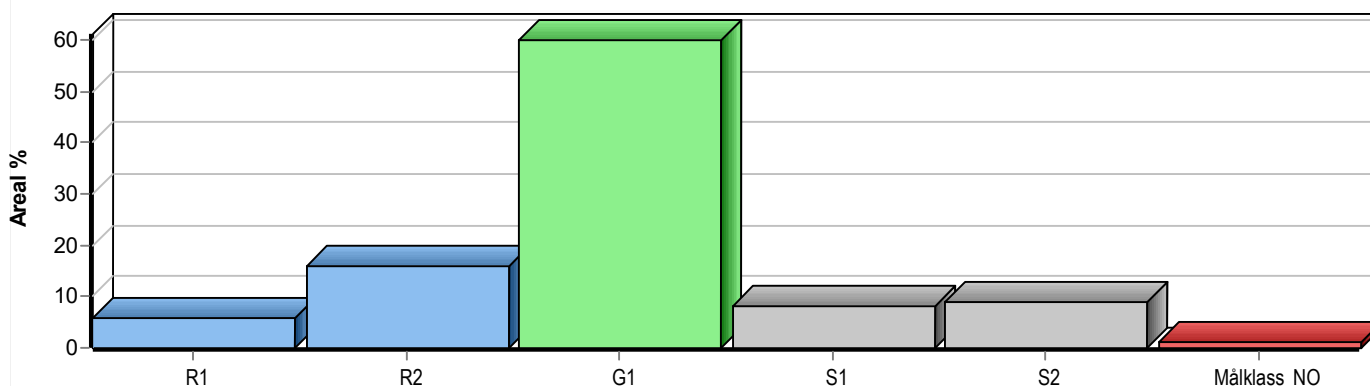
E3 Skog av hagmarkskaraktär

Gles skog av hagmarkskaraktär.

Naturvårdsmål NS/NO

NS Naturvårdsmål med skötsel

NO Naturvårdsmål, orört

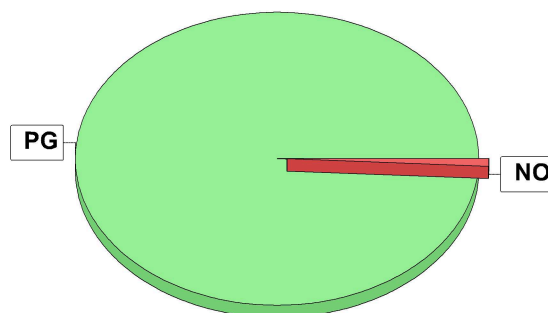


Skogens fördelning på målklasser

Målklass	Areal		Virkesförråd		Tillväxt		Antal avd
	ha	%	m³sk	%	m³sk	%	
PG	160,7	99,3	24179	99,2	8474	99,5	82
PF - produktion							0
PF - naturvård							0
NS							0
NO	1,1	0,7	198	0,8	40	0,5	2
Summa	161,8	100,0	24377	100,0	8514	100,0	84

Impediment

	ha	%
Myr	7,7	4
Berg	0,0	<1



Målklasser

Målklasserna ger information om skogens brukning. Klasserna har följande innebörd:

PG Produktionsmål med miljöhänsyn

I avdelningar med låga naturvärden där produktionsmålet styr skötseln. Miljöhänsyn tas genom att hänsynsytor, trädgrupper, evighetsträd och buskar mm lämnas. Miljöhänsyn motsvarar högst ca 10 % av avdelningens produktiva skogsmarksareal.

PF Produktionsmål med förstärkt miljöhänsyn

I avdelningar med låga/vissa naturvärden förenas produktionsmålet med en förstärkt miljöhänsyn. Produktionsmålet styr huvudinriktningen av skötseln, medan naturvårdsmålet dominerar i vissa delar av avdelningen. Förhållandet mellan målen anges som procentsatser av avdelningens produktiva skogsmarksareal. Förstärkt miljöhänsyn innebär att mer än 10 % av avdelningens produktiva skogsmarksareal utgörs av naturhänsyn. Naturvårdsmålet kan i vissa fall överstiga 50 % av avdelningens produktiva skogsmarksareal.

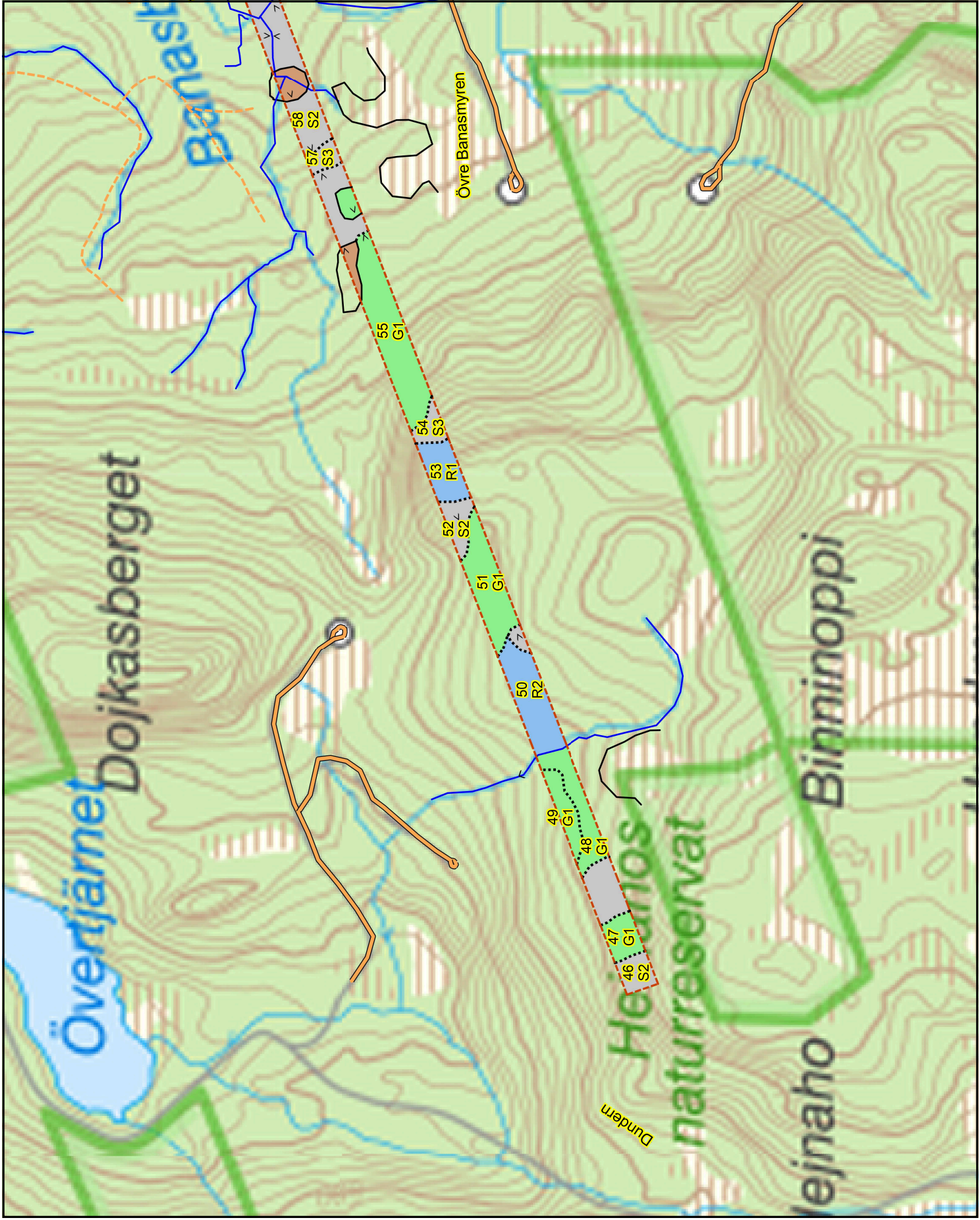
NS Naturvårdsmål med skötsel

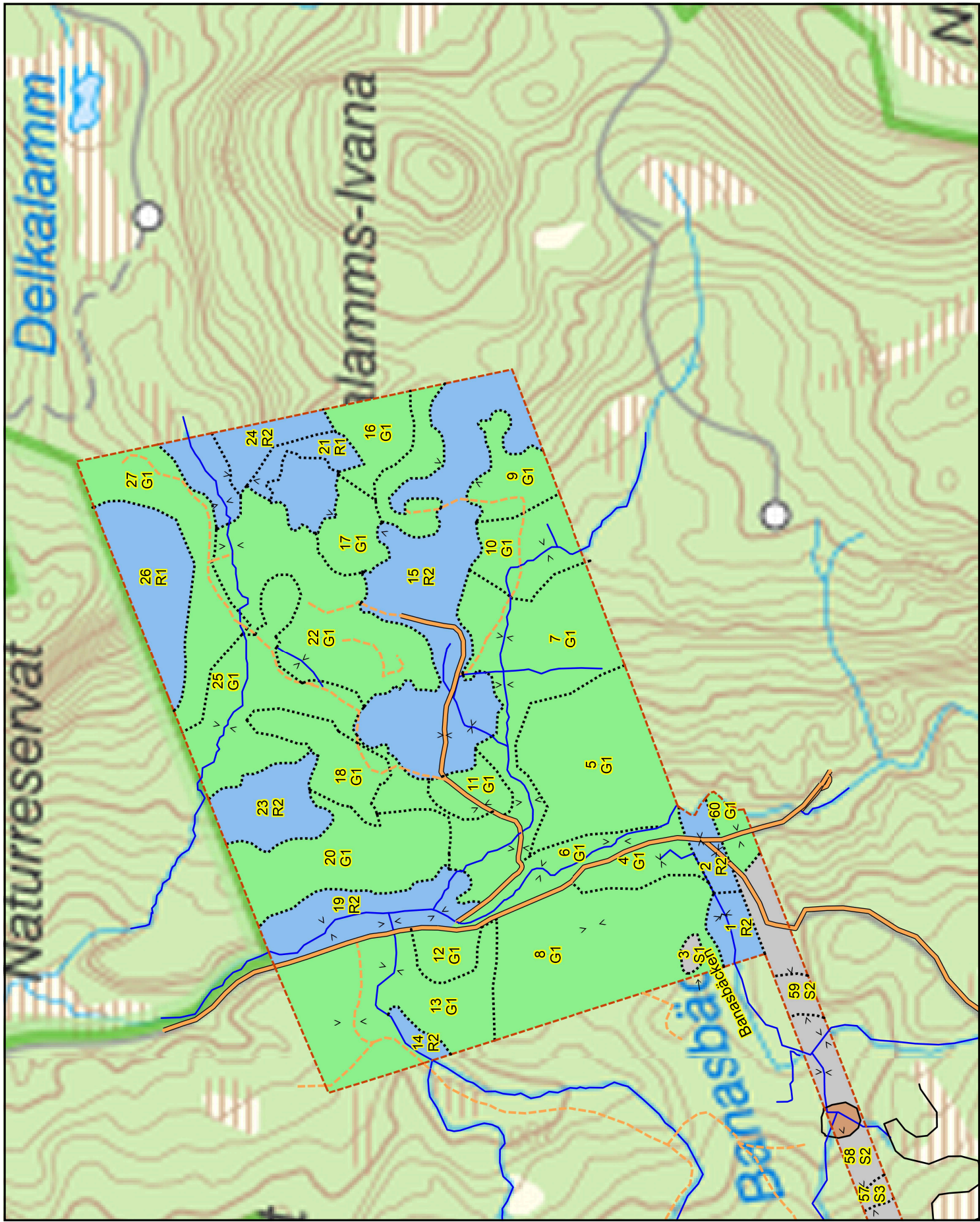
I avdelningar med höga naturvärden där återkommande skötsel är nödvändig för att bibehålla områdets naturvärden samt avdelningar med förutsättningar att återskapa dessa naturvärden. Naturvårdsmålet styr skötseln som endast utförs när det är motiverat av naturvårdsskäl.

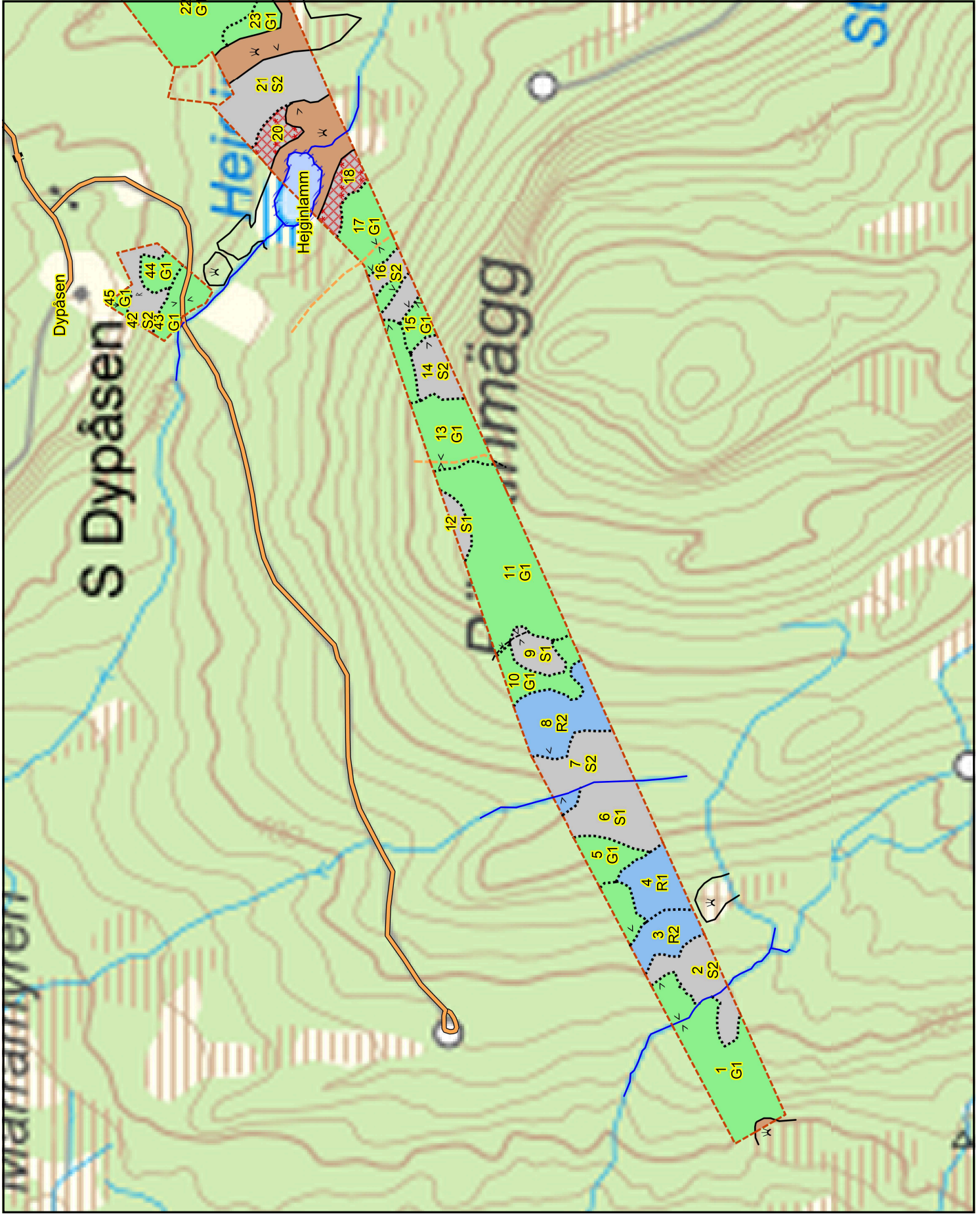
NO Naturvårdsmål, orört

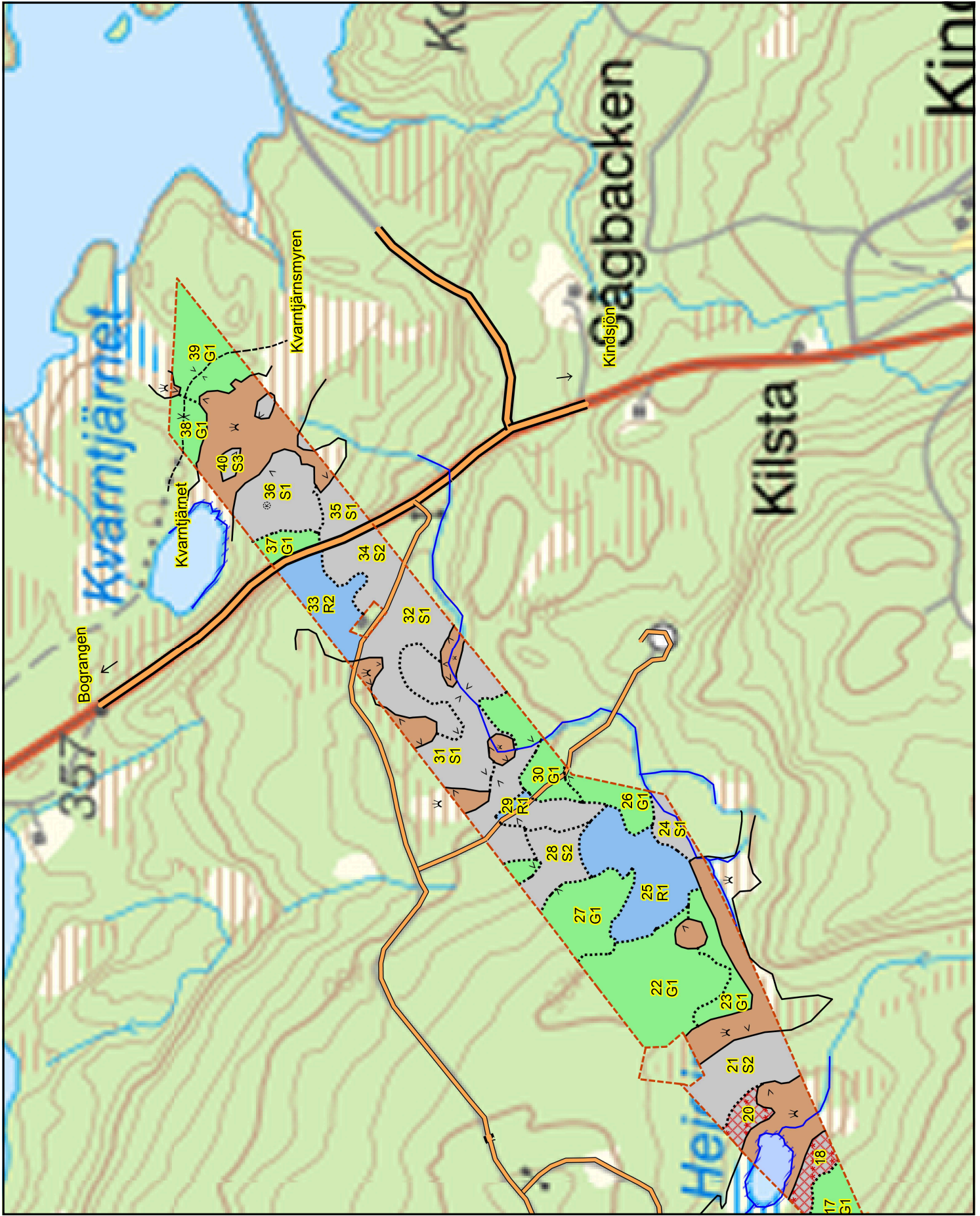
I avdelningar med höga naturvärden där fri utveckling är nödvändig för att bibehålla områdets naturvärden samt avdelningar med förutsättningar att återskapa dessa naturvärden. Naturvårdsmålet styr genom att området lämnas för fri utveckling. Ibland kan dock ett nyskapande av död ved vara nödvändig för att påskynda utvecklingen av höga naturvärden.











Avdelningsbeskrivning

Skifte: 0

När: 1 = Snarast, 2 = Inom 2-5 år, 3 = Inom 5-10 år, 4 = Inom 10 - 20 år, FF = Förfallen

² PG - Produktionsmål med miljöhänsyn

¹ i = grön kommentar, ii = generell kommentar, iii = åtgärdskommentar, iv = speciella värden

Avd nr	Areal ha (-Avdrag [Skikt])	Å g o	Alder år	Hkl Skikt	SI	Virkesförråd m ³ sk		Mål klass	Trädslag	Med höjd m	G-yta m ²	Terräng		Åtgär	Beskrivning	Åtgärd Alternativ	N år	Uttag inkl tillväxt		Årlig tillväxt m ³ sk per ha	Not ¹
						ha	avd					GYL	Trp					%	m ³ sk		
1	0,9	1	19	R2	G20	46	41	PG ²	Tall Gran Löv	40 50 10			333	70	Dikat Markberett Planterat Gran Enstaka öf	Röjning	2	25		5,6	
Drivning: G: Medelgoda (3). Y: Något ojämn (3). L: Måttlig lutning (3).																					
2	0,9 (-0,1)	1 L	20	R2	G22	60	48	PG ²	Tall Gran	10 90			333	21	Planterat Gran Enstaka öf	Gallring	2	25	18	6,1	
Utf åtg: 2013 Röjning 0,4 ha																					
Drivning: G: Medelgoda (3). Y: Något ojämn (3). L: Måttlig lutning (3).																					
3	0,2	1	90	S1	T22	250	50	PG ²	Tall	100			333	182	Gallrat	Ingen åtgärd				5,3	
Priotal Visar-%: 2,5 Total gödslingsseffekt (under ca 10 år) av en giva om 150 Kg N/ha: 19 m ³ sk/ha																					
Drivning: G: Medelgoda (3). Y: Något ojämn (3). L: Måttlig lutning (3).																					
4	1,4 (-0,1)	1 L	35	G1	T20	110	143	PG ²	Tall Gran Löv	80 10 10			423	32	Bäck Surdrog	Gallring	2	30	54	5,1	
Utf åtg: 2013 Röjning 1,5 ha																					
Priotal Total gödslingsseffekt (under ca 10 år) av en giva om 150 Kg N/ha: 20 m ³ sk/ha																					
Drivning: G: Dåliga (4). Y: Jämn (2). L: Måttlig lutning (3).																					
5	6,3	1	40	G1	T22	162	1021	PG ²	Tall Gran Löv	80 10 10			333	184	Olikåldrigt ojämt	Gallring	1	20	204	6,0	
Utf åtg: 2013 Underv röj f gallring 6,3 ha 2013 Gallring 6,3 ha 126 m ³ sk Gallringstyp: Fri gallring																					
Priotal Total gödslingsseffekt (under ca 10 år) av en giva om 150 Kg N/ha: 19 m ³ sk/ha																					
Drivning: G: Medelgoda (3). Y: Något ojämn (3). L: Måttlig lutning (3).																					

pcSKOG Plan

Utskriven: 2026-03-27

Län: Värmlands län Kommun: Torsby Församling: Övre Älvdal
Kindsjön 1:87 > 1,2,3 Id: 173707514

Avdelningsbeskrivning

Skifte: 0

När: 1 = Snarast, 2 = Inom 2-5 år, 3 = Inom 5-10 år, 4 = Inom 10 - 20 år, FF = Förfallen

² PG - Produktionsmål med miljöhänsyn

¹ i = grön kommentar, ii = generell kommentar, iii = åtgärdskommentar, iv = speciella värden

Avd nr	Areal ha (-Avdrag [Skikt])	Ä g o	Alder år	Hkl Skikt	SI	Virkesförråd m ³ sk		Mål klass	Trädslag	Med höjd m	G-yta m ²	Terräng		Åtgär	Beskrivning	Åtgärd Alternativ	N ä r	Uttag inkl tillväxt		Årlig tillväxt m ³ sk per ha	Not ¹	
						ha	avd					GYL	Trp					%	m ³ sk			
6	2,1 (-0,2)	1 L	50	G1	G22	200	380	PG ²	Tall Gran Löv	15 70 15			323	19		Olikåldrigt ojämt Bäck dråg	Ingen åtgärd				7,6	
Utf åtg: 2013 Underv röj f gallring 2 ha 2013 Gallring 2 ha 42 m ³ sk Gallringstyp: Fri gallring Priotal Total gödslingseffekt (under ca 10 år) av en giva om 150 Kg N/ha: 19 m ³ sk/ha Drivning: G: Medelgoda (3). Y: Jämn (2). L: Måttlig lutning (3).																						
7	7,2 (-0,1)	1 L	52	G1	G22	195	1385	PG ²	Tall Gran	50 50			333	153			Ingen åtgärd				7,5	
Utf åtg: 2013 Underv röj f gallring 7,1 ha 2013 Gallring 7,1 ha 266 m ³ sk Gallringstyp: Fri gallring Priotal Total gödslingseffekt (under ca 10 år) av en giva om 150 Kg N/ha: 19 m ³ sk/ha Drivning: G: Medelgoda (3). Y: Något ojämn (3). L: Måttlig lutning (3).																						
8	8,0	1	45	G1	T22	185	1480	PG ²	Tall Gran Cont	60 20 20			333	156		Varier bonitet Inslag Contortatall	Gallring	3	20	351	6,5	ii ¹
Generellt: Minder områden med äldre gran insprängt i området. Utf åtg: 2013 Gallring 8 ha 256 m ³ sk Gallringstyp: Fri gallring Priotal Total gödslingseffekt (under ca 10 år) av en giva om 150 Kg N/ha: 19 m ³ sk/ha Drivning: G: Medelgoda (3). Y: Något ojämn (3). L: Måttlig lutning (3).																						
9	3,4	1	62	G1	G22	185	629	PG ²	Gran	100			334	372			Föryng avv Markberedning (F) Plantering (F)	3 3 3	85	624	3,9	
Utf åtg: 2013 Underv röj f gallring 3,4 ha 2013 Gallring 3,4 ha 128 m ³ sk Gallringstyp: Fri gallring Priotal Total gödslingseffekt (under ca 10 år) av en giva om 150 Kg N/ha: 15 m ³ sk/ha Drivning: G: Medelgoda (3). Y: Något ojämn (3). L: Stark lutning (4).																						



Avdelningsbeskrivning

Skifte: 0

När: 1 = Snarast, 2 = Inom 2-5 år, 3 = Inom 5-10 år, 4 = Inom 10 - 20 år, FF = Förfallen

² PG - Produktionsmål med miljöhänsyn

¹ i = grön kommentar, ii = generell kommentar, iii = åtgärdskommentar, iv = speciella värden

Avd nr	Areal ha (-Avdrag [Skikt])	Ä g o	Alder år	Hkl Skikt	Sl	Virkesförråd m ³ sk		Mål klass	Trädslag	Med höjd m	G-yta m ²	Terräng		Åtgär	Beskrivning	Åtgärd Alternativ	N år	Uttag inkl tillväxt		Årlig tillväxt m ³ sk per ha	Not ¹
						ha	avd					GYL	Trp					%	m ³ sk		
10	2,4	1	62	G1	G22	225	540	PG ²	Tall Gran	20 80			252		Inventering	2			7,2		
Utf åtg: 2013 Underv röj f gallring 2,4 ha 2013 Gallring 2,4 ha 108 m ³ sk Gallringstyp: Fri gallring																					
Priotal Total gödslingsseffekt (under ca 10 år) av en giva om 150 Kg N/ha: 19 m ³ sk/ha																					
11	1,1 (-0,1)	1 L	37	G1	T22	141	141	PG ²	Tall Cont	40 60			333	27		Gallring	1	30	42	5,5	
Utf åtg: 2013 Röjning 1 ha																					
Priotal Total gödslingsseffekt (under ca 10 år) av en giva om 150 Kg N/ha: 19 m ³ sk/ha																					
Drivning: G: Medelgoda (3). Y: Något ojämn (3). L: Måttlig lutning (3).																					
12	1,0	1	65	G1	G22	260	260	PG ²	Gran Björk	80 20			333	50	Olikåldrigt Yngre löv	Föryng avv Markberedning (F) Plantering (F)	3 3 3	85	252	4,6	
Utf åtg: 2013 Underv röj f gallring 1 ha 2013 Gallring 1 ha 58 m ³ sk Gallringstyp: Fri gallring																					
Priotal Total gödslingsseffekt (under ca 10 år) av en giva om 150 Kg N/ha: 16 m ³ sk/ha																					
Drivning: G: Medelgoda (3). Y: Något ojämn (3). L: Måttlig lutning (3).																					
13	7,1 (-0,1)	1 L	52	G1	T22	190	1330	PG ²	Tall Gran Löv Cont	70 10 10 10			233	148	Varier bonitet Olikåldrigt	Gallring	2	20	310	5,9	
Utf åtg: 2013 Underv röj f gallring 7 ha 2013 Gallring 7 ha 210 m ³ sk Gallringstyp: Fri gallring																					
Priotal Total gödslingsseffekt (under ca 10 år) av en giva om 150 Kg N/ha: 19 m ³ sk/ha																					
Drivning: G: Goda (2). Y: Något ojämn (3). L: Måttlig lutning (3).																					



Avdelningsbeskrivning

Skifte: 0

När: 1 = Snarast, 2 = Inom 2-5 år, 3 = Inom 5-10 år, 4 = Inom 10 - 20 år, FF = Förfallen

² PG - Produktionsmål med miljöhänsyn

¹ i = grön kommentar, ii = generell kommentar, iii = åtgärdskommentar, iv = speciella värden

Avd nr	Areal ha (-Avdrag [Skikt])	Ä g o	Alder år	Hkl Skikt	Sl	Virkesförråd m ³ sk		Mål klass	Trädslag	Med höjd m	G-yta m ²	Terräng		Åtgär	Beskrivning	Åtgärd Alternativ	N år	Uttag inkl tillväxt		Årlig tillväxt m ³ sk per ha	Not ¹	
						ha	avd					GYL	Trp					%	m ³ sk			
14	0,4	1	25	R2	G20	70	28	PG ²	Tall Gran Löv	10 60 30			333	246		Dikat Ojämnt Ålgskador	Röjning	1	25		5,8	
Drivning: G: Medelgoda (3). Y: Något ojämn (3). L: Måttlig lutning (3).																						
15	11,6 (-0,2)	1 L	23	R2	G24	81	923	PG ²	Tall Gran	5 95			244	212			Röjning	2			7,7	
Utf åtg: 2016 Röjning 3 ha Sydöstra hömet röjt.																						
Drivning: G: Goda (2). Y: Ojämn (4). L: Stark lutning (4).																						
16	1,8	1	67	G1	G18	120	216	PG ²	Gran	100			334	448			Föryng avv Markberedning (F) Plantering (F)	3 3 3	85	214	2,6	
Priotal Total gödslingseffekt (under ca 10 år) av en giva om 150 Kg N/ha: 14 m ³ sk/ha																						
Drivning: G: Medelgoda (3). Y: Något ojämn (3). L: Stark lutning (4).																						
17	1,5	1	50	G1	G24	161	242	PG ²	Tall Gran Löv	10 80 10			344	243		Ojämt	Ingen åtgärd				6,9	
Priotal Total gödslingseffekt (under ca 10 år) av en giva om 150 Kg N/ha: 17 m ³ sk/ha																						
Drivning: G: Medelgoda (3). Y: Ojämn (4). L: Stark lutning (4).																						
18	2,2	1	60	G1	G24	225	495	PG ²	Tall Gran	50 50			332	261			Ingen åtgärd				7,6	
Utf åtg: 2013 Gallring 2,2 ha 37 m ³ sk Gallringstyp: Fri gallring																						
Priotal Total gödslingseffekt (under ca 10 år) av en giva om 150 Kg N/ha: 18 m ³ sk/ha																						
Drivning: G: Medelgoda (3). Y: Något ojämn (3). L: Svag lutning (2).																						



Avdelningsbeskrivning

Skifte: 0

När: 1 = Snarast, 2 = Inom 2-5 år, 3 = Inom 5-10 år, 4 = Inom 10 - 20 år, FF = Förfallen

² PG - Produktionsmål med miljöhänsyn

¹ i = grön kommentar, ii = generell kommentar, iii = åtgärdskommentar, iv = speciella värden

Avd nr	Areal ha (-Avdrag [Skikt])	Å g o	Alder år	Hkl Skikt	SI	Virkesförråd m ³ sk		Mål klass	Trädslag	Med höjd m	G-yta m ²	Terräng		Åtgär	Beskrivning	Åtgärd Alternativ	N år	Uttag inkl tillväxt		Årlig tillväxt m ³ sk per ha	Not ¹
						ha	avd					GYL	Trp					%	m ³ sk		
19	3,4 (-0,1)	1 L	20	R2	G22	53	175	PG ²	Gran	100		344	51		Naturvärdesobjekt	Röjning	2	20		6,1	
Drivning: G: Medelgoda (3). Y: Ojämn (4). L: Stark lutning (4).																					
20	4,9	1	42	G1	T22	145	711	PG ²	Tall	100		333	175			Gallring	1	25	178	5,4	
Utf åtg: 2013 Röjning 4,9 ha Priotal Total gödslingsseffekt (under ca 10 år) av en giva om 150 Kg N/ha: 19 m ³ sk/ha Drivning: G: Medelgoda (3). Y: Något ojämn (3). L: Måttlig lutning (3).																					
21	2,1	1	11	R1	G20	21	44	PG ²	Gran	100		323	533			Röjning	2	30		2,2	
Utf åtg: 2016 Markberedning, harv 2,1 ha 2016 Plantering 2,1 ha 2013 Föryng avv 2,1 ha 315 m ³ sk Drivning: G: Medelgoda (3). Y: Jämn (2). L: Måttlig lutning (3).																					
22	7,0	1	52	G1	G24	215	1505	PG ²	Gran	100		244	249		Ojämt	Ingen åtgärd				8,3	
Utf åtg: 2013 Underv röj f gallring 7 ha 2013 Gallring 7 ha 280 m ³ sk Gallringstyp: Fri gallring Priotal Total gödslingsseffekt (under ca 10 år) av en giva om 150 Kg N/ha: 18 m ³ sk/ha Drivning: G: Goda (2). Y: Ojämn (4). L: Stark lutning (4).																					
23	2,4	1	23	R2	T22	79	190	PG ²	Tall	100			331			Röjning	2	30		6,6	
24	1,3	1	23	R2	G24	81	105	PG ²	Gran	100		244	541		Olikåldrigt ojämt	Gallring	3	35	53	6,8	
Utf åtg: 2013 Röjning 1,3 ha Drivning: G: Goda (2). Y: Ojämn (4). L: Stark lutning (4).																					

Avdelningsbeskrivning

Skifte: 0

När: 1 = Snarast, 2 = Inom 2-5 år, 3 = Inom 5-10 år, 4 = Inom 10 - 20 år, FF = Förfallen

² PG - Produktionsmål med miljöhänsyn

¹ i = grön kommentar, ii = generell kommentar, iii = åtgärdskommentar, iv = speciella värden

Avd nr	Areal ha (-Avdrag [Skikt])	Ä g o	Alder år	Hkl Skikt	SI	Virkesförråd m ³ sk		Mål klass	Trädslag	Med höjd m	G-yta m ²	Terräng		Åtgär	Beskrivning	Åtgärd Alternativ	N ä r	Uttag inkl tillväxt		Årlig tillväxt m ³ sk per ha	Not ¹	
						ha	avd					GYL	Trp					%	m ³ sk			
25	6,7	1	45	G1	T22	170	1139	PG ²	Tall Gran Cont	60 25 15	1		333	307		Olikåldrigt ojämt	Gallring	1	20	228	5,9	
Utf åtg: 2013 Underv røj f gallring 6,7 ha 2013 Gallring 2 ha 45 m ³ sk Gallringstyp: Fri gallring Priotal Total gödslingseffekt (under ca 10 år) av en giva om 150 Kg N/ha: 19 m ³ sk/ha Drivning: G: Medelgoda (3). Y: Något ojämn (3). L: Måttlig lutning (3).																						
26	3,5	1	11	R1	T22	21	74	PG ²	Tall	100			144	624		Betesskador	Röjning	2			3,4	
Utf åtg: 2016 Plantering 3,5 ha 2015 Markberedning 3,5 ha 2013 Föryng avv 3,5 ha 875 m ³ sk Drivning: G: Mycket goda (1). Y: Ojämn (4). L: Stark lutning (4).																						
27	4,3	1	45	G1	T22	178	765	PG ²	Tall Gran	95 5			243	602			Gallring	2	20	182	6,4	
Utf åtg: 2013 Röjning 4,3 ha 2013 Gallring 4,3 ha 107 m ³ sk Gallringstyp: Fri gallring Priotal Total gödslingseffekt (under ca 10 år) av en giva om 150 Kg N/ha: 19 m ³ sk/ha Drivning: G: Goda (2). Y: Ojämn (4). L: Måttlig lutning (3).																						



Avdelningsbeskrivning

Skifte: 1

När: 1 = Snarast, 2 = Inom 2-5 år, 3 = Inom 5-10 år, 4 = Inom 10 - 20 år, FF = Förfallen

² PG - Produktionsmål med miljöhänsyn

¹ i = grön kommentar, ii = generell kommentar, iii = åtgärdscommentar, iv = speciella värden

Avd nr	Areal ha (-Avdrag [Skikt])	Ä g o	Alder år	Hkl Skikt	Sl	Virkesförråd m ³ sk		Mål klass	Trädslag	Med höjd m	G-yta m ²	Terräng		Åtgär	Beskrivning	Åtgärd Alternativ	N år	Uttag inkl tillväxt		Årlig tillväxt m ³ sk per ha	Not ¹
						ha	avd					GYL	Trp					%	m ³ sk		
1	3,3	1	59	G1	T22	138	455	PG ²	Tall Gran Löv	50 40 10	17	17	223		Gamla vindfällan	Gallring	3	25	133	4,3	
Priotal Total gödslingsseffekt (under ca 10 år) av en giva om 150 Kg N/ha: 18 m ³ sk/ha Drivning: G: Goda (2). Y: Jämn (2). L: Måttlig lutning (3).																					
2	1,3	1	89	S2	G22	200	260	PG ²	Tall Gran Löv	30 60 10	20	20	233			Föryng avv Markberedning (F) Plantering (F)	3 3 3	90	263	3,0	
Drivning: G: Goda (2). Y: Något ojämn (3). L: Måttlig lutning (3).																					
3	0,8	1	29	R2	G24	84	67	PG ²	Gran	100			222			Gallring	3	25	23	6,3	
Drivning: G: Goda (2). Y: Jämn (2). L: Svag lutning (2).																					
4	1,0	1	9	R1	G24	13	13	PG ²	Gran	100			223		Delvis återbeskogad	Röjning	2			2,9	
Drivning: G: Goda (2). Y: Jämn (2). L: Måttlig lutning (3).																					
5	0,6	1	59	G1	T22	126	76	PG ²	Tall Gran	20 80	17	15	232		Gallrat					4,6	
Priotal Total gödslingsseffekt (under ca 10 år) av en giva om 150 Kg N/ha: 16 m ³ sk/ha Drivning: G: Goda (2). Y: Något ojämn (3). L: Svag lutning (2).																					
6	1,5	1	74	S1	T22	161	242	PG ²	Tall Gran	60 40	18	18	232		Gallrat	Föryng avv Markberedning (F) Plantering (F)	3 3 3	85	234	2,8	
Priotal Total gödslingsseffekt (under ca 10 år) av en giva om 150 Kg N/ha: 16 m ³ sk/ha Drivning: G: Goda (2). Y: Något ojämn (3). L: Svag lutning (2).																					

Avdelningsbeskrivning

Skifte: 1

När: 1 = Snarast, 2 = Inom 2-5 år, 3 = Inom 5-10 år, 4 = Inom 10 - 20 år, FF = Förfallen

² PG - Produktionsmål med miljöhänsyn

¹ i = grön kommentar, ii = generell kommentar, iii = åtgärdskommentar, iv = speciella värden

Avd nr	Areal ha (-Avdrag [Skikt])	Ä g o	Alder år	Hkl Skikt	SI	Virkesförråd m ³ sk		Mål klass	Trädslag	Med höjd m	G-yta m ²	Terräng		Åtgär	Beskrivning	Åtgärd Alternativ	N år	Uttag inkl tillväxt		Årlig tillväxt m ³ sk per ha	Not ¹
						ha	avd					GYL	Trp					%	m ³ sk		
7	1,3	1	109	S2	G22	250	325	PG ²	Tall Gran	10 90	22	26	332			Föryng avv Markberedning (F) Plantering (F)	2 2 2	85	306	3,5	
Drivning: G: Medelgoda (3). Y: Något ojämn (3). L: Svag lutning (2).																					
8	1,7	1	29	R2	G22	102	173	PG ²	Tall Gran	10 90			333			Gallring	3	25	58	6,8	
Drivning: G: Medelgoda (3). Y: Något ojämn (3). L: Måttlig lutning (3).																					
9	0,6	1	89	S1	G20	193	116	PG ²	Tall Gran Löv	50 40 10	21	19	332			Ingen åtgärd				4,8	
Priotal Total gödslingsseffekt (under ca 10 år) av en giva om 150 Kg N/ha: 19 m ³ sk/ha																					
Drivning: G: Medelgoda (3). Y: Något ojämn (3). L: Svag lutning (2).																					
10	0,9	1	69	G1	T18	92	83	PG ²	Tall Gran	60 40	14	13	332			Ingen åtgärd				3,0	
Priotal Total gödslingsseffekt (under ca 10 år) av en giva om 150 Kg N/ha: 17 m ³ sk/ha																					
Drivning: G: Medelgoda (3). Y: Något ojämn (3). L: Svag lutning (2).																					
11	3,8	1	44	G1	T22	198	752	PG ²	Tall Gran	60 40	17	24	222		Luckigt Snöbrott	Gallring	1	30	226	6,0	
Priotal Gallringsmall (SKS): 1,5 Total gödslingsseffekt (under ca 10 år) av en giva om 150 Kg N/ha: 19 m ³ sk/ha																					
Drivning: G: Goda (2). Y: Jämn (2). L: Svag lutning (2).																					
12	0,3	1	89	S1	G24	244	73	PG ²	Tall Gran	10 90	21	24	222			Ingen åtgärd				6,3	
Priotal Total gödslingsseffekt (under ca 10 år) av en giva om 150 Kg N/ha: 17 m ³ sk/ha																					
Drivning: G: Goda (2). Y: Jämn (2). L: Svag lutning (2).																					



Avdelningsbeskrivning

Skifte: 1

När: 1 = Snarast, 2 = Inom 2-5 år, 3 = Inom 5-10 år, 4 = Inom 10 - 20 år, FF = Förfallen

² PG - Produktionsmål med miljöhänsyn

¹ i = grön kommentar, ii = generell kommentar, iii = åtgärdskommentar, iv = speciella värden

Avd nr	Areal ha (-Avdrag [Skikt])	Ägo	Alder år	Hkl Skikt	St	Virkesförråd m ³ sk		Mål klass	Trädslag	Med höjd m	G-yta m ²	Terräng		Åtgär	Beskrivning	Åtgärd Alternativ	N år	Uttag inkl tillväxt		Årlig tillväxt m ³ sk per ha	Not ¹
						ha	avd					GYL	Trp					%	m ³ sk		
13	1,3	1	39	G1	T22	144	187	PG ²	Tall Gran	80 20	13	22	223		Sidlut	Gallring	1	30	56	5,4	
Priotal Gallringsmall (SKS): 1,9 Total gödslingsseffekt (under ca 10 år) av en giva om 150 Kg N/ha: 19 m ³ sk/ha Drivning: G: Goda (2). Y: Jämn (2). L: Måttlig lutning (3).																					
14	1,0	1	89	S2	G22	233	233	PG ²	Tall Gran	10 90	22	22	244		Branter Blockigt	Föryng avv Markberedning (F) Plantering (F)	3 3 3	85	222	3,7	
Drivning: G: Goda (2). Y: Ojämn (4). L: Stark lutning (4).																					
15	0,5	1	64	G1	G22	172	86	PG ²	Tall Gran	20 80	19	19	223		Enstaka öf	Föryng avv Markberedning (F) Plantering (F)	3 3 3	85	85	3,6	
Priotal Total gödslingsseffekt (under ca 10 år) av en giva om 150 Kg N/ha: 15 m ³ sk/ha Drivning: G: Goda (2). Y: Jämn (2). L: Måttlig lutning (3).																					
16	0,3	1	149	S2	G20	246	74	PG ²	Tall Gran	10 90	22	25	222		Varier dimension Olikåldrigt	Föryng avv Markberedning (F) Plantering (F)	3 3 3	85	68	2,6	
Drivning: G: Goda (2). Y: Jämn (2). L: Svag lutning (2).																					
17	1,4	1	60	G1	T24	160	224	PG ²	Tall Gran Löv	40 50 10	19	18	232		Snöbrott	Föryng avv Markberedning (F) Plantering (F)	3 3 3	85	222	3,3	
Priotal Total gödslingsseffekt (under ca 10 år) av en giva om 150 Kg N/ha: 16 m ³ sk/ha Drivning: G: Goda (2). Y: Något ojämn (3). L: Svag lutning (2).																					



Avdelningsbeskrivning

Skifte: 1

När: 1 = Snarast, 2 = Inom 2-5 år, 3 = Inom 5-10 år, 4 = Inom 10 - 20 år, FF = Förfallen

² PG - Produktionsmål med miljöhänsyn

¹ i = grön kommentar, ii = generell kommentar, iii = åtgärdskommentar, iv = speciella värden

Avd nr	Areal ha (-Avdrag [Skikt])	Ä g o	Alder år	Hkl Skikt	SI	Virkesförråd m ³ sk		Mål klass	Träd- slag	Med höjd m	G-yta m ²	Terräng		Åtgär	Beskrivning	Åtgärd Alternativ	N å r	Uttag inkl tillväxt		Årlig tillväxt m ³ sk per ha	Not ¹	
						ha	avd					GYL	Trp					%	m ³ sk			
18	0,6	1	149		T16	148	89	NO,b	Tall Gran	60 40	20	16	332		Glest Naturvård						2,5	ii ¹
Målklass: NO - Naturvårdsmål, orört. Syftet är att bevara naturvärden. Generellt: Kantzon mot myr Drivning: G: Medelgoda (3). Y: Något ojämn (3). L: Svag lutning (2).																						
19	4,7	2													Myr							
20	0,5	1	109		G22	218	109	NO,b	Tall Gran Löv	20 70 10	22	21	332		Torvmark Naturvård Snöbrott						4,9	ii,iv ¹
Målklass: NO - Naturvårdsmål, orört. Syftet är att bevara naturvärden. Spec värden: Torvmark 100 %. Generellt: Kantzon mot myr Drivning: G: Medelgoda (3). Y: Något ojämn (3). L: Svag lutning (2).																						
21	1,8	1	134	S2	T18	172	310	PG ²	Tall Gran Löv	50 40 10	20	18	332		Föryng avv Markberedning (F) Plantering (F)	1 2 2	90	279	0,6			
Drivning: G: Medelgoda (3). Y: Något ojämn (3). L: Svag lutning (2).																						
22	3,5	1	59	G1	T20	131	459	PG ²	Tall	100	19	14	232		Gallrat	Gallring	3	30	160	3,9		
Priotal Total gödslingseffekt (under ca 10 år) av en giva om 150 Kg N/ha: 18 m ³ sk/ha Drivning: G: Goda (2). Y: Något ojämn (3). L: Svag lutning (2).																						
23	0,9	1	34	G1	T22	138	124	PG ²	Tall	100	14	19	222		Gallring		1	25	31	6,0		
Priotal Gallringsmall (SKS): 0,8 Total gödslingseffekt (under ca 10 år) av en giva om 150 Kg N/ha: 19 m ³ sk/ha Drivning: G: Goda (2). Y: Jämn (2). L: Svag lutning (2).																						

pcSKOG Plan

Utskriven: 2026-03-27

Län: Värmlands län Kommun: Torsby Församling: Övre Älvdal
Kindsjön 1:87 > 1,2,3 Id: 173707514

pcSKOG proffs



Avdelningsbeskrivning

Skifte: 1

När: 1 = Snarast, 2 = Inom 2-5 år, 3 = Inom 5-10 år, 4 = Inom 10 - 20 år, FF = Förfallen

² PG - Produktionsmål med miljöhänsyn

¹ i = grön kommentar, ii = generell kommentar, iii = åtgärdskommentar, iv = speciella värden

Avd nr	Areal ha (-Avdrag [Skikt])	Ä g o	Alder år	Hkl Skikt	Sl	Virkesförråd m ³ sk		Mål klass	Trädslag	Med höjd m	G-yta m ²	Terräng		Åtgär	Beskrivning	Åtgärd Alternativ	N ä r	Uttag inkl tillväxt		Årlig tillväxt m ³ sk per ha	Not ¹
						ha	avd					GYL	Trp					%	m ³ sk		
24	0,5	1	59	S1	B18	96	48	PG ²	Tall Gran Löv	30 50 20	17	11	332		Olikåldrigt Frostlänt Ojämnt	Ingen åtgärd				4,0	iv ¹
Spec värden: Lövdominans F.																					
Drivning: G: Medelgoda (3). Y: Något ojämn (3). L: Svag lutning (2).																					
25	2,8	1	9	R1	T20	13	36	PG ²	Tall Gran Löv	50 40 10			332			Röjning	2			2,1	
Drivning: G: Medelgoda (3). Y: Något ojämn (3). L: Svag lutning (2).																					
26	1,6	1	34	G1	T20	100	160	PG ²	Tall	100	12	17	232			Gallring	1	30	48	4,6	
Priotal Gallringsmall (SKS): 1,0 Total gödslingsseffekt (under ca 10 år) av en giva om 150 Kg N/ha: 19 m ³ sk/ha																					
Drivning: G: Goda (2). Y: Något ojämn (3). L: Svag lutning (2).																					
27	1,9	1	34	G1	T20	71	135	PG ²	Tall Gran	70 30	12	11	232		Olikåldrigt	Gallring	1	25	34	3,8	
Priotal Total gödslingsseffekt (under ca 10 år) av en giva om 150 Kg N/ha: 18 m ³ sk/ha																					
Drivning: G: Goda (2). Y: Något ojämn (3). L: Svag lutning (2).																					
28	1,1	1	139	S2	T18	157	173	PG ²	Tall Gran Löv	50 40 10	18	18	222		Klen gran Gamla diken	Föryng avv Markberedning (F) Plantering (F)	1 2 2	85	147	0,7	
Drivning: G: Goda (2). Y: Jämn (2). L: Svag lutning (2).																					
29	0,1	1	14	R1	G20	13	1	PG ²	Gran	100			222							2,9	
Drivning: G: Goda (2). Y: Jämn (2). L: Svag lutning (2).																					

Avdelningsbeskrivning

Skifte: 1

När: 1 = Snarast, 2 = Inom 2-5 år, 3 = Inom 5-10 år, 4 = Inom 10 - 20 år, FF = Förfallen

² PG - Produktionsmål med miljöhänsyn

¹ i = grön kommentar, ii = generell kommentar, iii = åtgärdskommentar, iv = speciella värden

Avd nr	Areal ha (-Avdrag [Skikt])	Ä g o	Alder år	Hkl Skikt	SI	Virkesförråd m ³ sk		Mål klass	Trädslag	Med höjd m	G-yta m ²	Terräng		Åtgär	Beskrivning	Åtgärd Alternativ	N år	Uttag inkl tillväxt		Årlig tillväxt m ³ sk per ha	Not ¹
						ha	avd					GYL	Trp					%	m ³ sk		
30	0,5	1	59	G1	T20	150	75	PG ²	Tall Gran Löv	40 40 20	17	19	322		Olikåldrigt	Galling	1	35	26	3,5	
Priotal Gallringsmall (SKS): 0,5 Total gödslingseffekt (under ca 10 år) av en giva om 150 Kg N/ha: 15 m ³ sk/ha Drivning: G: Medelgoda (3). Y: Jämn (2). L: Svag lutning (2).																					
31	3,5	1	89	S1	T20	176	616	PG ²	Tall Gran	90 10	20	19	332		Delvis blött Bäckravin	Timmerställning	1	40	246	2,9	
Priotal Total gödslingseffekt (under ca 10 år) av en giva om 150 Kg N/ha: 16 m ³ sk/ha Drivning: G: Medelgoda (3). Y: Något ojämn (3). L: Svag lutning (2).																					
32	3,6 (-0,1)	1 L	79	S1	T22	190	665	PG ²	Tall Gran	90 10	21	20	332		Till stor del välskött	Timmerställning	1	40	266	3,4	
Priotal Total gödslingseffekt (under ca 10 år) av en giva om 150 Kg N/ha: 17 m ³ sk/ha Drivning: G: Medelgoda (3). Y: Något ojämn (3). L: Svag lutning (2).																					
33	1,5 (-0,1)	1 L	24	R2	T22	65	91	PG ²	Tall	100			222		Självföryngrat	Röjning	1	25		5,8	
Drivning: G: Goda (2). Y: Jämn (2). L: Svag lutning (2).																					
34	1,4 (-0,1)	1 L	74	S2	G24	242	315	PG ²	Tall Gran	40 60	23	22	332			Föryng avv Markberedning (F) Plantering (F)	2 2 2	85	304	4,3	
Drivning: G: Medelgoda (3). Y: Något ojämn (3). L: Svag lutning (2).																					

Avdelningsbeskrivning

Skifte: 1

När: 1 = Snarast, 2 = Inom 2-5 år, 3 = Inom 5-10 år, 4 = Inom 10 - 20 år, FF = Förfallen

² PG - Produktionsmål med miljöhänsyn

¹ i = grön kommentar, ii = generell kommentar, iii = åtgärdskommentar, iv = speciella värden

Avd nr	Areal ha (-Avdrag [Skikt])	Å g o	Alder år	Hkl Skikt	SI	Virkesförråd m ³ sk		Mål klass	Trädslag	Med höjd m	G-yta m ²	Terräng		Åtgär	Beskrivning	Åtgärd Alternativ	N år	Uttag inkl tillväxt		Årlig tillväxt m ³ sk per ha	Not ¹	
						ha	avd					GYL	Trp					%	m ³ sk			
35	0,7 (-0,1)	1 L	84	S1	G24	300	180	PG ²	Tall Gran Löv	40 50 10	23	28	223		Yngre närmast väg						7,3	
Priotal Total gödslingseffekt (under ca 10 år) av en giva om 150 Kg N/ha: 18 m ³ sk/ha Drivning: G: Goda (2). Y: Jämn (2). L: Måttlig lutning (3).																						
36	1,8	1	79	S1	T22	176	317	PG ²	Tall Gran	90 10	23	17	233		Olikåldrigt Gallrat	Timmerställning	1	40	127	3,2		
Priotal Total gödslingseffekt (under ca 10 år) av en giva om 150 Kg N/ha: 17 m ³ sk/ha Drivning: G: Goda (2). Y: Något ojämn (3). L: Måttlig lutning (3).																						
37	0,5 (-0,1)	1 L	49	G1	T22	154	62	PG ²	Tall Gran Löv	80 10 10	18	17	233			Gallring	1	30	18	4,6		
Priotal Total gödslingseffekt (under ca 10 år) av en giva om 150 Kg N/ha: 18 m ³ sk/ha Drivning: G: Goda (2). Y: Något ojämn (3). L: Måttlig lutning (3).																						
38	0,6	1	49	G1	T22	169	101	PG ²	Tall	100	19	18	222			Gallring	1	35	35	4,8		
Priotal Total gödslingseffekt (under ca 10 år) av en giva om 150 Kg N/ha: 19 m ³ sk/ha Drivning: G: Goda (2). Y: Jämn (2). L: Svag lutning (2).																						
39	1,7	1	34	G1	T22	138	235	PG ²	Tall	100	13	20	222			Gallring	1	30	70	5,8		
Priotal Gallringsmall (SKS): 1,3 Total gödslingseffekt (under ca 10 år) av en giva om 150 Kg N/ha: 19 m ³ sk/ha Drivning: G: Goda (2). Y: Jämn (2). L: Svag lutning (2).																						



Avdelningsbeskrivning

Skifte: 1

När: 1 = Snarast, 2 = Inom 2-5 år, 3 = Inom 5-10 år, 4 = Inom 10 - 20 år, FF = Förfallen

² PG - Produktionsmål med miljöhänsyn

¹ i = grön kommentar, ii = generell kommentar, iii = åtgärdskommentar, iv = speciella värden

Avd nr	Areal ha (-Avdrag [Skikt])	Ä g o	Alder år	Hkl Skikt	St	Virkesförråd m ³ sk		Mål klass	Trädslag	Med höjd m	G-yta m ²	Terräng		Åtgär	Beskrivning	Åtgärd Alternativ	N ä r	Uttag inkl tillväxt		Årlig tillväxt m ³ sk per ha	Not ¹	
						ha	avd					GYL	Trp					%	m ³ sk			
40	0,3	1	104	S3	T18	167	50	PG ²	Tall Gran Löv	80 10 10	18	19	232								3,4	
Drivning: G: Goda (2). Y: Något ojämn (3). L: Svag lutning (2).																						
41	0,5	6													Vatten							



Avdelningsbeskrivning

Skifte: 2

När: 1 = Snarast, 2 = Inom 2-5 år, 3 = Inom 5-10 år, 4 = Inom 10 - 20 år, FF = Förfallen

² PG - Produktionsmål med miljöhänsyn

¹ i = grön kommentar, ii = generell kommentar, iii = åtgärdskommentar, iv = speciella värden

Avd nr	Areal ha (-Avdrag [Skikt])	Ä g o	Alder år	Hkl Skikt	St	Virkesförråd m ³ sk		Mål klass	Trädslag	Med höjd m	G-yta m ²	Terräng		Åtgär	Beskrivning	Åtgärd Alternativ	N å r	Uttag inkl tillväxt		Årlig tillväxt m ³ sk per ha	Not ¹	
						ha	avd					Gyl	Trp					%	m ³ sk			
42	0,7	1	99	S2	G26	328	230	PG ²	Tall Gran Löv	20 60 20	25	27	223		Underväxt gran Något ojämnt Varier dimension Fornlämningar	Föryng avv Markberedning (F) Plantering (F)	1 2 2	100	230	1,6		
Drivning: G: Goda (2). Y: Jämn (2). L: Måttlig lutning (3).																						
43	0,7 (-0,1)	1 L	34	G1	G24	87	52	PG ²	Tall Gran Löv	20 60 20	15	12	232			Underv röj f gallring Gallring		1 3		21	5,3	
Priotal Total gödslingseffekt (under ca 10 år) av en giva om 150 Kg N/ha: 16 m ³ sk/ha																						
Drivning: G: Goda (2). Y: Något ojämn (3). L: Svag lutning (2).																						
44	0,4	1	59	G1	G26	339	136	PG ²	Tall Gran Löv	10 70 20	26	27	223		Fd inäga	Underv röj f föryng avv Föryng avv (F) Markberedning (F) Plantering (F)	1 3 3 3	95	147	5,4	ii ¹	
Generellt: Kan bevaras orört inom planperioden på tio år och avverkas därefter.																						
Priotal Total gödslingseffekt (under ca 10 år) av en giva om 150 Kg N/ha: 15 m ³ sk/ha																						
Drivning: G: Goda (2). Y: Jämn (2). L: Måttlig lutning (3).																						
45	0,1	1	54	G1	G24	48	5	PG ²	Tall Gran Löv	10 50 40	17	6	223		Bete Hagmarksskog	Ingen åtgärd				2,3	iv ¹	
Spec värden: Lövdominans F.																						
Priotal Total gödslingseffekt (under ca 10 år) av en giva om 150 Kg N/ha: 12 m ³ sk/ha																						
Drivning: G: Goda (2). Y: Jämn (2). L: Måttlig lutning (3).																						



Avdelningsbeskrivning

Skifte: 3

När: 1 = Snarast, 2 = Inom 2-5 år, 3 = Inom 5-10 år, 4 = Inom 10 - 20 år, FF = Förfallen

² PG - Produktionsmål med miljöhänsyn

¹ i = grön kommentar, ii = generell kommentar, iii = åtgärdskommentar, iv = speciella värden

Avd nr	Areal ha (-Avdrag [Skikt])	Ä g o	Alder år	Hkl Skikt	SI	Virkesförråd m ³ sk		Mål klass	Trädslag	Med höjd m	G-yta m ²	Terräng		Åtgär	Beskrivning	Åtgärd Alternativ	N ä r	Uttag inkl tillväxt		Årlig tillväxt m ³ sk per ha	Not ¹	
						ha	avd					GYL	Trp					%	m ³ sk			
46	1,0	1	99	S2	G24	264	264	PG ²	Gran	100	21	26	223			Föryng avv Markberedning (F) Plantering (F)	1 2 2	95	251	0,8		
Drivning: G: Goda (2). Y: Jämn (2). L: Måttlig lutning (3).																						
47	0,4	1	54	G1	G24	164	66	PG ²	Gran	100	21	18	223			Olikåldrigt Luckor Ojämnt	Gallring	1	30	20	5,2	
Priotal Total gödslingsseffekt (under ca 10 år) av en giva om 150 Kg N/ha: 16 m ³ sk/ha																						
Drivning: G: Goda (2). Y: Jämn (2). L: Måttlig lutning (3).																						
48	0,8	1	69	G1	G20	160	128	PG ²	Gran	100	16	20	323			Olikåldrigt	Ingen åtgärd				5,1	
Priotal Gallringsmall (SKS): 0,3 Total gödslingsseffekt (under ca 10 år) av en giva om 150 Kg N/ha: 17 m ³ sk/ha																						
Drivning: G: Medelgoda (3). Y: Jämn (2). L: Måttlig lutning (3).																						
49	0,5	1	49	G1	G22	178	89	PG ²	Gran Löv	90 10	18	21	323			Gruppställt	Gallring	1	30	27	5,7	
Priotal Gallringsmall (SKS): 0,1 Total gödslingsseffekt (under ca 10 år) av en giva om 150 Kg N/ha: 17 m ³ sk/ha																						
Drivning: G: Medelgoda (3). Y: Jämn (2). L: Måttlig lutning (3).																						
50	1,2	1	29	R2	G20	57	68	PG ²	Gran	100			323			Något ojämnt	Underv röj f gallring Gallring (F)	1 2		34	4,4	
Drivning: G: Medelgoda (3). Y: Jämn (2). L: Måttlig lutning (3).																						
51	1,2	1	49	G1	G24	233	280	PG ²	Gran Löv	90 10	18	28	223			Välslutet	Gallring	1	35	98	6,7	
Priotal Gallringsmall (SKS): 1,5 Total gödslingsseffekt (under ca 10 år) av en giva om 150 Kg N/ha: 17 m ³ sk/ha																						
Drivning: G: Goda (2). Y: Jämn (2). L: Måttlig lutning (3).																						

pcSKOG Plan

Utskriven: 2026-03-27

Län: Värmlands län Kommun: Torsby Församling: Övre Älvdal
Kindsjön 1:87 > 1,2,3 Id: 173707514

pcSKOG proffs



Avdelningsbeskrivning

Skifte: 3

När: 1 = Snarast, 2 = Inom 2-5 år, 3 = Inom 5-10 år, 4 = Inom 10 - 20 år, FF = Förfallen

² PG - Produktionsmål med miljöhänsyn

¹ i = grön kommentar, ii = generell kommentar, iii = åtgärdskommentar, iv = speciella värden

Avd nr	Areal ha (-Avdrag [Skikt])	Ä g o	Alder år	Hkl Skikt	Sl	Virkesförråd m ³ sk		Mål klass	Trädslag	Med höjd m	G-yta m ²	Terräng		Åtgär	Beskrivning	Åtgärd Alternativ	N år	Uttag inkl tillväxt		Årlig tillväxt m ³ sk per ha	Not ¹
						ha	avd					GYL	Trp					%	m ³ sk		
52	0,5	1	139	S2	G22	234	117	PG ²	Gran	100	22	23	223		Branter Oliikåldrigt	Föryng avv Markberedning (F) Plantering (F)	1 2 2	90	105	0,9	
Drivning: G: Goda (2). Y: Jämn (2). L: Måttlig lutning (3).																					
53	0,7	1	9	R1	G22	13	9	PG ²	Gran	100			222		Hjälplantering östra del	Röjning	2			2,6	
Drivning: G: Goda (2). Y: Jämn (2). L: Svag lutning (2).																					
54	0,3	1	69	S3	G22	214	64	PG ²	Gran Löv	90 10	21 22	234			Branter Svåråtkomligt					6,3	
Drivning: G: Goda (2). Y: Något ojämn (3). L: Stark lutning (4).																					
55	2,0	1	34	G1	G22	95	190	PG ²	Gran Löv	90 10	13 13	233			Var volym	Underv röj f gallring Gallring	1 2	30	75	5,7	
Priotal Total gödslingsseffekt (under ca 10 år) av en giva om 150 Kg N/ha: 17 m ³ sk/ha																					
Drivning: G: Goda (2). Y: Något ojämn (3). L: Måttlig lutning (3).																					
56	3,0	2													Myr						
57	0,2	1	59	S3	G18	93	19	PG ²	Tall Gran Löv	10 80 10	17	15	422		Försumpat					3,7	iv ¹
Spec värden: Lövdominans F.																					
Drivning: G: Dåliga (4). Y: Jämn (2). L: Svag lutning (2).																					
58	3,5 (-0,1)	1 L	99	S2	G22	189	643	PG ²	Tall Gran Löv	10 80 10	22	18	323		Luckor Delvis yngre Sura partier	Föryng avv Markberedning (F) Plantering (F)	1 2 2	95	610	0,6	
Drivning: G: Medelgoda (3). Y: Jämn (2). L: Måttlig lutning (3).																					

Avdelningsbeskrivning

Skifte: 3

När: 1 = Snarast, 2 = Inom 2-5 år, 3 = Inom 5-10 år, 4 = Inom 10 - 20 år, FF = Förfallen

² PG - Produktionsmål med miljöhänsyn

¹ i = grön kommentar, ii = generell kommentar, iii = åtgärdskommentar, iv = speciella värden

Avd nr	Areal ha (-Avdrag [Skikt])	Ä g o	Alder år	Hkl Skikt	St	Virkesförråd m ³ sk		Mål klass	Trädslag		Med höjd m	G-yta m ²	Terräng		Åtgär	Beskrivning	Åtgärd Alternativ	N år	Uttag inkl tillväxt		Årlig tillväxt m ³ sk per ha	Not ¹
						ha	avd		Gran	Löv			GYL	Trp					%	m ³ sk		
59	0,5	1	89	S2	G22	208	104	PG ²	Gran	100	20	22	222			Olikåldrigt	Föryng avv Markberedning (F) Plantering (F)	1 2 2	95	99	0,7	
Drivning: G: Goda (2). Y: Jämn (2). L: Svag lutning (2).																						
60	0,7	1	34	G1	T22	95	67	PG ²	Tall Gran Löv	40 30 30	14	13	223				Gallring	3	30	25	4,9	
Priotal Total gödslingsseffekt (under ca 10 år) av en giva om 150 Kg N/ha: 16 m ³ sk/ha																						
Drivning: G: Goda (2). Y: Jämn (2). L: Måttlig lutning (3).																						





Budgivningsinformation från Fastighetsmäklarinspektionen

Bud är inte bindande

Ett bud är normalt inte bindande – inte ens om det lämnas skriftligt. Först när både säljaren och köparen har undertecknat ett köpekontrakt för fastigheten blir köpet bindande. Innan dess kan både säljaren och köparen ändra sig utan att motparten kan ställa några krav.

Mäklarens skyldigheter vid budgivning

Mäklaren ska ge alla spekulanter tydlig information om hur en eventuell budgivning kommer att gå till och hur de bör lämna sina bud. Mäklaren ska också informera om eventuella krav eller önskemål från säljaren.

Eftersom det är säljaren som avgör om ett bud är intressant eller inte ska mäklaren ta emot och vidarebefordra alla bud till säljaren. Det gäller även om en spekulant inte har lämnat sitt bud på det sätt som bestämts. Mäklaren ska också vidarebefordra meddelanden från spekulanter om intresse för objektet till säljaren.

Mäklarens skyldigheter gäller till dess att säljaren och köparen har undertecknat ett köpekontrakt.

Mäklarens skyldigheter när uppdraget har slutförts

En mäklare är skyldig att upprätta en förteckning över budgivningen med uppgifter om:

- spekulantens namn (alternativt namnet på spekulantens ombud).
- kontaktuppgifter, som kan vara en adress, en e-postadress eller ett telefonnummer.
- budets belopp, tidpunkten för när budet lämnades och eventuella villkor för budet, till exempel villkor om lån eller besiktning.

Mäklaren ska överlämna förteckningen till säljaren och köparen när uppdraget har slutförts. Om uppdraget har slutförts utan att det blivit någon försäljning ska mäklaren ändå överlämna förteckningen till uppdragsgivaren. Detta gäller till exempel om uppdragsavtalet har sagts upp av mäklaren eller av dig som uppdragsgivare.

Säljaren bestämmer över budgivningen

Säljaren bestämmer – i samråd med mäklaren – hur budgivningen ska gå till. Men säljaren är inte juridiskt bunden av sådana överenskommelser. Därför kan formerna för budgivningen ändras.

Det är säljaren som bestämmer till vem han eller hon vill sälja, när och till vilket pris. Det betyder att säljaren inte behöver sälja till den som har lämnat det högsta budet.

Säljaren är inte juridiskt bunden av ett löfte att sälja eller att sälja till det pris som har presenterats i marknadsföringen.

Budgivningen kan ske på olika sätt

I praktiken finns det två modeller: öppen och sluten budgivning.

Vid en öppen budgivning lämnar spekulanterna sina bud till mäklaren, som löpande redovisar buden till säljaren och till övriga spekulanter. Spekulanterna får då möjlighet att lägga nya bud.

Vid en sluten budgivning får spekulanterna en viss tid på sig att lämna sina bud, vanligtvis skriftligt. Mäklaren redovisar buden för säljaren. Den som har lämnat bud får ingen information om övriga bud.

Kort om budgivningen

Vem som helst kan ge ett bud – skriftligt eller muntligt. Budet kan förenas med villkor.

En spekulant kan inte räkna med att få information av mäklaren om hur en budgivning fortskrider.

En spekulant har inte rätt att få uppgifter från mäklaren om vilka de övriga budgivarna är, vilka bud som har lämnats eller vilka villkor som har diskuterats med andra spekulanter.

Efter försäljningen har en spekulant enbart rätt att få information från mäklaren om att objektet har sålts till någon annan.

Behandling av personuppgifter - Dataskyddspolicy

Vi på Ludvig & Co Fastighetsförmedling vill att du ska känna dig trygg när du lämnar dina personuppgifter till oss. Vi värnar om din personliga integritet och eftersträvar alltid en hög nivå av dataskydd. De personuppgifter du lämnar kommer att behandlas enligt vår dataskyddspolicy. För mer information se ludvigfast.se/dataskyddspolicy

Om du har några frågor eller funderingar rörande behandlingen av dina personuppgifter, hör gärna av dig till oss enligt nedanstående kontaktinformation.

Ludvig & Co Fastighetsförmedling AB (559318-0945)
Warfvinges väg 32
112 51 Stockholm

E-post: dso@ludvig.se

Köparinformation

Allmän information

Fastigheten köps i det skick den befinner sig i på kontraktsdagen. Vid tillträdet ska fastigheten stämma överens med vad som har avtalats mellan parterna och den får heller inte avvika från vad köparen med fog kunnat förutsätta vid köpet. En säljare är skyldig för dolda fel i tio år efter försäljningen av en fastighet.

Köparens undersökningsplikt

Köparen bör genomföra en noggrann undersökning av fastigheten, det vill säga uppfylla sin undersökningsplikt. En köpare har en långtgående undersökningsplikt som omfattar alla delar av fastigheten och Ludvig & Co Fastighetsförmedling rekommenderar köpare att anlita en sakkunnig för en noggrann genomgång. Mer om detta samt hur man gör om man upptäcker fel vid en besiktning går att läsa på vår hemsida - ludvigfast.se/koparinformation

Fastighetsmäklarens information om fel

Fastighetsmäklaren har inget ansvar för fastighetens skick eller för eventuella fel. Om fastighetsmäklaren har fått vetskap om, sett eller misstänker brister ska mäklaren informera om detta.

Uppgifter om areal

Fastighetsmäklaren har skyldighet att redovisa de areakällor som denne har tillgång till men köparen uppmanas att själv undersöka fastighetens gränser och storleken på eventuella byggnader om detta är av vikt för köparen.

Budgivning

Om flera spekulanter är intresserade av samma fastighet kan budgivning bli aktuell. Läs mer om hur en budgivning går till samt köparens, säljarens och mäklarens skyldigheter och rättigheter på vår hemsida - ludvigfast.se/koparinformation. Där finns också information om säljarens rätt att bestämma köpare samt om vilka som får ta del av budgivningsförteckningen etc.

Information om sidoverksamhet

Om fastigheten annonseras på Hemnet eller Boneo utgår en indirekt ersättning till Ludvig & Co Fastighetsförmedling AB. Ersättning utgår enligt vad som föreskrivs på <https://documents.portal.hemnet.se/daeZd0anx395ne8jfpzy3pv715lm> respektive <https://www.boneo.se/artikel/formedlingsersattning-for-boneo-annonsprodukter-och-tjanster%22>

För de fall annan sidoverksamhet förekommer i den enskilda förmedlingen informerar mäklaren om det separat.

Åtgärder mot penningtvätt och finansiering av terrorism

Fastighetsmäklare lyder under lagen om åtgärder mot penningtvätt och finansiering av terrorism. Därför behöver mäklaren göra en identitetskontroll samt ställa en rad frågor till såväl säljare som köpare bland annat kring finansiering av köpet.

Mer information

Informationen i denna handling är på intet sätt heltäckande. Läs mer om köparens undersökningsplikt, anlitan av besiktningssman, areal samt säljarens upplysningsplikt på ludvigfast.se/koparinformation samt uppgifter om möjlighet till friskrivning och vad som sker vid fastighetsbildning, budgivning samt annan matnyttig information på ludvigfast.se/koparinformation

För frågor gällande boendekostnadskalkyl, EU-stöd, skattefrågor eller frågor av annan karaktär är du givetvis varmt välkommen att kontakta aktuell fastighetsmäklare för denna fastighet eller någon av våra andra kunniga mäklare. Du är också varmt välkommen att ta kontakt med vårt systerföretag, Ludvig & Co AB, om du önskar att komma i kontakt med skatteexperter, ekonomer alternativt jurister som sitter på 130 orter runt om i landet.

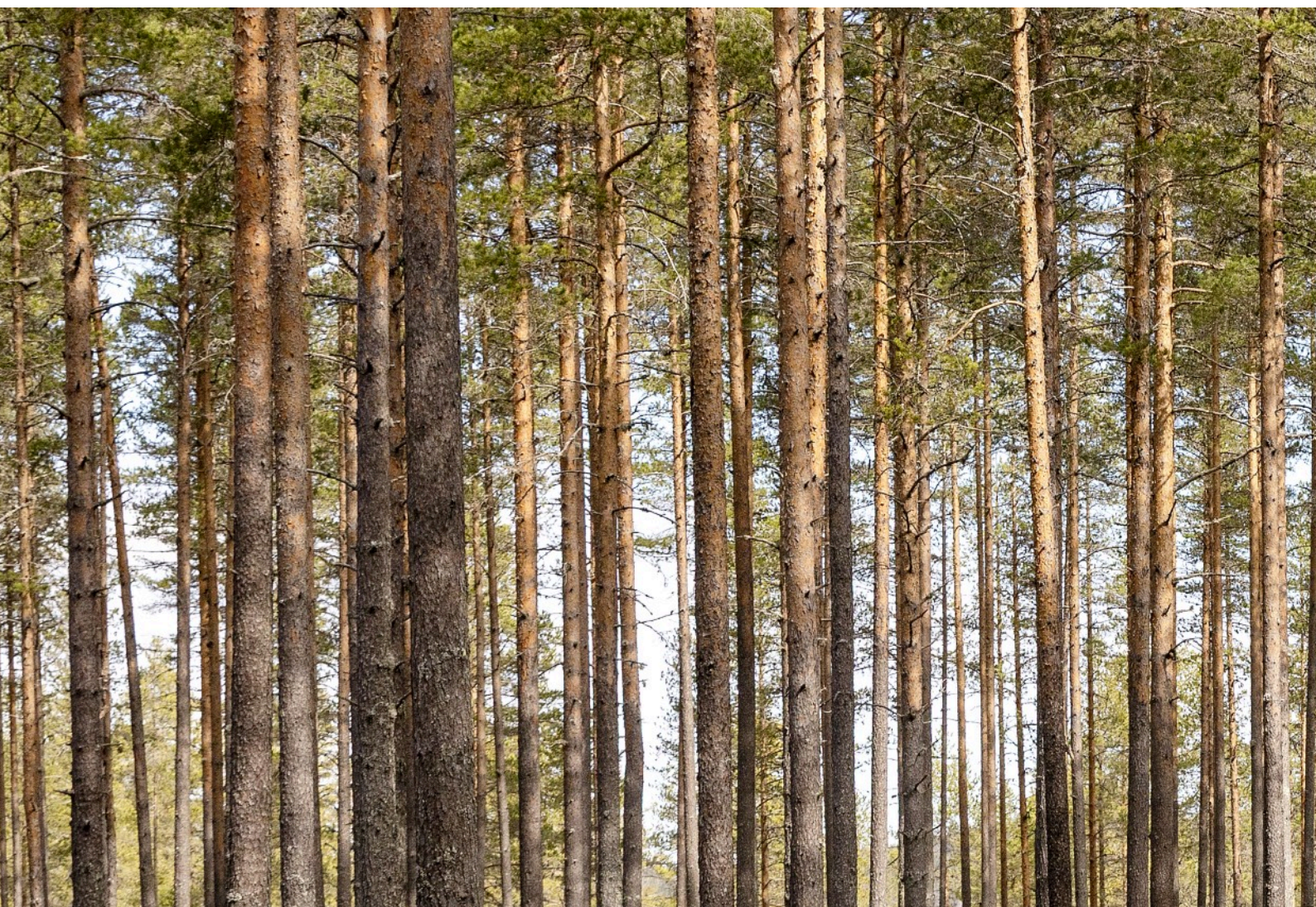
Behandling av personuppgifter - Dataskyddspolicy

Vi på Ludvig & Co Fastighetsförmedling vill att du ska känna dig trygg när du lämnar dina personuppgifter till oss. Vi värnar om din personliga integritet och eftersträvar alltid en hög nivå av dataskydd. De personuppgifter du lämnar kommer att behandlas enligt vår dataskyddspolicy. För mer information se ludvigfast.se/dataskyddspolicy

Om du har några frågor eller funderingar rörande behandlingen av dina personuppgifter, hör gärna av dig till oss enligt nedanstående kontaktinformation.

Ludvig & Co Fastighetsförmedling AB (559318-0945)
Franzéngatan 6
112 51 Stockholm

E-post: dso@ludvig.se



LUDVIG  CO

ludvigfast.se

Kartor ur allmänt kartmaterial, © Lantmäteriverket, 801 82 Gävle.
Medgivande Dnr M2020/06039.

För mångfaldigande och återgivning av kartorna behövs Lantmäteriverkets skriftliga medgivande.