

Skogsbruksplan

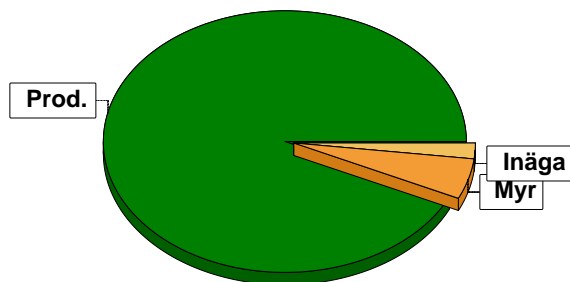
Planens namn	Högsäter 1:42, 1:32, 1:45 Norr
Planen avser tiden	fr o m 2025-09-15 och tio år framåt
Fältarbetet utfört under	2021-09
Planen upprättad av	Mattias Widstrand
Referenskoordinat (WGS84)	Lat: 59° 53' 28.05" N Long: 11° 56' 55.83" E



Sammanställning över fastigheten

Arealer

	hektar	%
Produktiv skogsmark	80,2	92
Myr/kärr/mosse	4,6	5
Berg/Hällmark	0,1	<1
Inäga/åker	1,8	2
Väg och kraftledning (linjeavdrag)	0,8	1
Annat	0,1	<1
<hr/>		
Summa landareal	87,6	
Vatten	0,0	



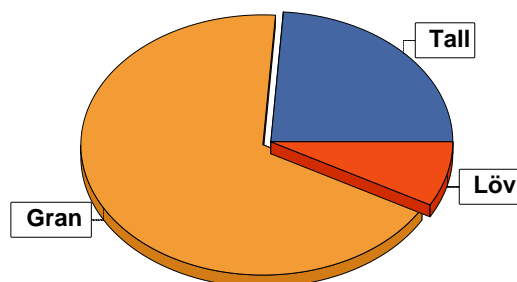
Virkesförråd

	m³sk	%	ha
Totalt			
Tall	4690	24	18,2
Gran	12908	68	52,2
Löv	1545	8	9,5
Björk	39	<1	0,4

m³sk
19182

Medeltal

m³sk per hektar
239



Bonitet

Fastighetens medelbonitet är beräknad till

m³sk per ha
7,1

Tillväxt

Tillväxt för perioden 2025-09-15 + 10 år beräknad med hänsyn till föreslagna åtgärder

m³sk per år
473

Avverkningsförslag

Förnygringsavverkning

Gallring

Naturvårdande skötsel

Totalt under perioden

m³sk
9756
2283
165
12204

Förväntad tillväxt första växtsäsongen

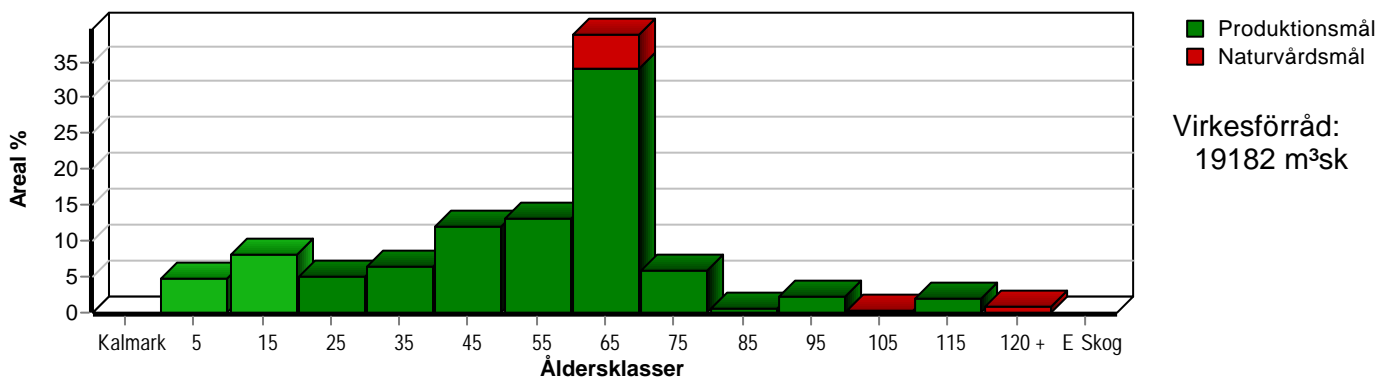
m³sk
635
m³sk per ha
7,9



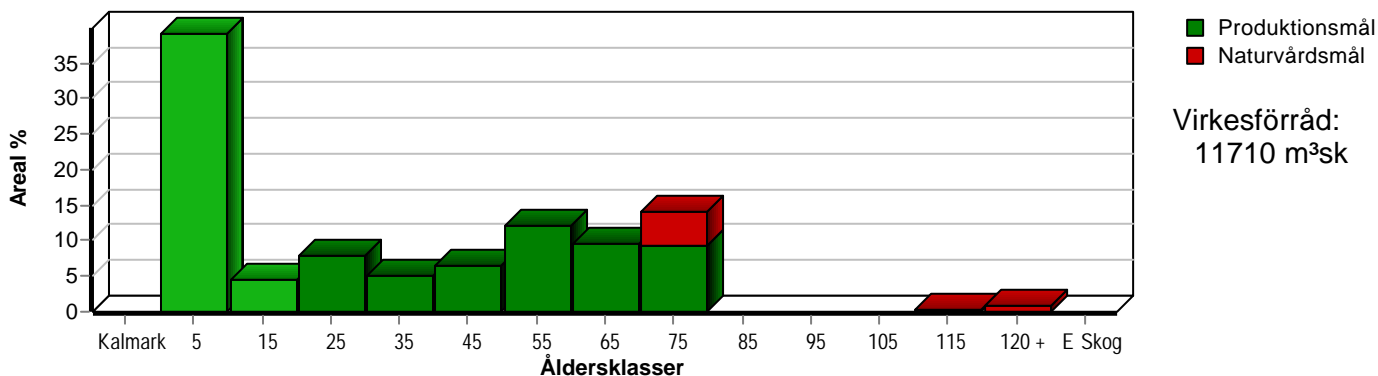
Skogens fördelning på åldersklasser

Åldersklass	Areal		Virkesförråd					
	ha	%	Totalt m ³ sk	m ³ sk /ha	Gran %	Tall %	Löv %	Björk %
Kalmark								
- 9 år	3,7	5	38	10	86	9	5	
10 - 19	6,4	8	224	35	58	5	38	
20 - 29	4,0	5	470	118	79		21	
30 - 39	5,2	6	916	176	79	1	16	4
40 - 49	9,7	12	2376	245	81	18		
50 - 59	10,6	13	3084	291	70	21	10	
60 - 69	31,1	39	9259	298	62	29	10	
70 - 79	4,8	6	1647	343	84	16		
80 - 89	0,4		46	115	100			
90 - 99	1,8	2	526	292	59	41		
100 - 109	0,3		79	263	90	5	5	
110 - 119	1,6	2	395	247		100		
120 +	0,6	1	122	203	47	53		
Lågprodkog(E) ÖF/Skikt								
Summa/Medel	80,2	100	19182	239	67	24	8	

Arefördelning, aktuell



Arefördelning, om 10 år (föresatt att föreslagna åtgärder utförs)



Aktuell andel kalmark och skog yngre än 20 år är 13 % (10,1 ha) och om 10 år (föresatt att föreslagna åtgärder utförs) 44 % (35,1 ha).



Skogens fördelning på huggningsklasser

Huggningsklass	Areal		Virkesförråd					
	ha	%	Totalt m ³ sk	m ³ sk /ha	Gran %	Tall %	Löv %	Björk %
Kalmark K1								
K2	2,9	4	29	10	100			
Röjningsskog R1								
R2	10,7	13	629	59	68	2	30	
Gallringsskog G1	28,3	35	7089	250	70	23	6	1
G2	6,7	8	1957	292	44	50	6	
Föryngrings- avverknings- skog S1	8,6	11	2642	307	70	28	3	
S2	18,3	23	5849	320	77	21	2	
S3	4,7	6	987	210	30	10	61	
Lågproducer- ande skog E1								
E2								
E3								
Överstånd/Skikt								
Summa/Medel	80,2	100	19182	239	67	24	8	

Kalmark

- K1 Obehandlad kalmark**
Mark där åtgärd(er) behövs för att erhålla tillfredsställande föryngring.
- K2 Behandlad kalmark**
Mark som fullständigt behandlats med återväxt-åtgärder men där föryngringen inte säkerställts.

Röjningsskog

- R1 Plantskog**
Säkerställd föryngring upp till 1,3 m medelhöjd.
- R2 Ungskog**
Skog som är över 1,3 m och som i utvecklings-hänseende motsvarar röjningsskog.

Gallringsskog

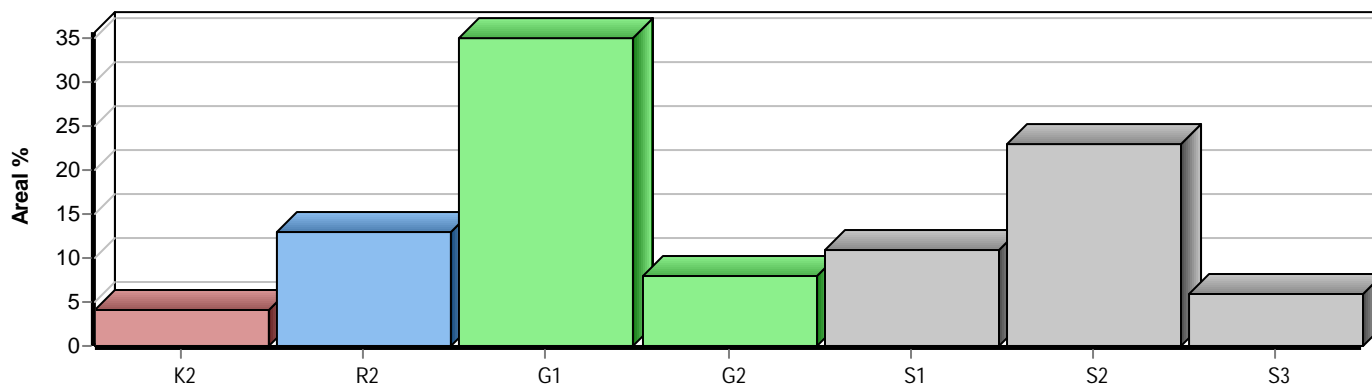
- G1 Normal gallringsskog**
Skog som är yngre än skyddsåldern (lägsta ålder för föryngringsavverkning).
- G2 Äldre gallringsskog**
Skog som uppnått skyddsåldern och där nästa lämpliga åtgärd normalt är gallring.

Föryngringsavverkningsskog

- S1 Skog som kan föryngringsavverkas**
Normalt föreslås ingen avverkningsåtgärd under planperioden.
- S2 Skog som är mogen att föryngringsavverkas**
Normalt infaller en avverkningsåtgärd under planperioden.
- S3 Skog i föryngringsbar ålder**
Föryngringsavverkning bör dock inte utföras.

Lågproducerande skog

- E1 Restskog**
Skog som lämnats efter avverkning eller som uppkommit på grund av skada.
- E2 Gles skog**
Gles skog eller skog av ett för marken olämpligt träslag.
- E3 Skog av hagmarkskaraktär**
Gles skog av hagmarkskaraktär.

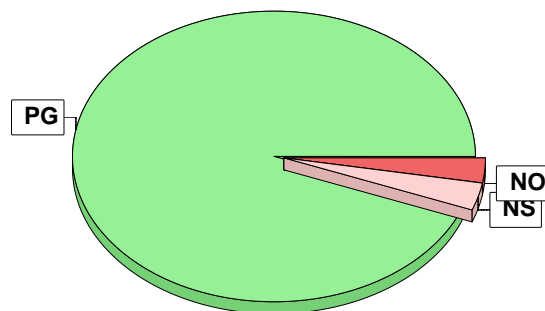


Skogens fördelning på målklasser

Målklass	Areal		Virkesförråd		Tillväxt		Antal avd
	ha	%	m ³ sk	%	m ³ sk	%	
PG	75,5	94,1	18195	94,9	4495	95,0	63
PF - produktion							0
PF - naturvård							0
NS	2,4	3,0	660	3,4	157	3,3	2
NO	2,3	2,9	327	1,7	80	1,7	5
Summa	80,2	100,0	19182	100,0	4732	100,0	70

Impediment

	ha	%
Myr	4,6	5
Berg	0,1	<1



Målklasser

Målklasserna ger information om skogens brukning. Klasserna har följande innebörd:

PG Produktionsmål med miljöhänsyn

I avdelningar med låga naturvärden där produktionsmålet styr skötseln. Miljöhänsyn tas genom att hänsynsytor, trädgrupper, evighetsträd och buskar mm lämnas. Miljöhänsyn motsvarar högst ca 10 % av avdelningens produktiva skogsmarksareal.

PF Produktionsmål med förstärkt miljöhänsyn

I avdelningar med låga/vissa naturvärden förenas produktionsmålet med en förstärkt miljöhänsyn. Produktionsmålet styr huvudinriktningen av skötseln, medan naturvårdsmålet dominerar i vissa delar av avdelningen. Förhållandet mellan målen anges som procentsatser av avdelningens produktiva skogsmarksareal. Förstärkt miljöhänsyn innebär att mer än 10 % av avdelningens produktiva skogsmarksareal utgörs av naturhänsyn. Naturvårdsmålet kan i vissa fall överstiga 50 % av avdelningens produktiva skogsmarksareal.

NS Naturvårdsmål med skötsel

I avdelningar med höga naturvärden där återkommande skötsel är nödvändig för att bibehålla områdets naturvärden samt avdelningar med förutsättningar att återskapa dessa naturvärden. Naturvårdsmålet styr skötseln som endast utförs när det är motiverat av naturvårdsskäl.

NO Naturvårdsmål, orört

I avdelningar med höga naturvärden där fri utveckling är nödvändig för att bibehålla områdets naturvärden samt avdelningar med förutsättningar att återskapa dessa naturvärden. Naturvårdsmålet styr genom att området lämnas för fri utveckling. Ibland kan dock ett nyskapande av död ved vara nödvändig för att påskynda utvecklingen av höga naturvärden.



Sammanställning lövdominerade bestånd

För certifiering ska, under merparten av omloppstiden, minst 5 % av arealen för den friska och fuktiga marken domineras av löv.

Av sammanställningens produktiva skogsmarksareal om 80,2 ha är 78,6 % (63,0 ha) frisk eller fuktig.

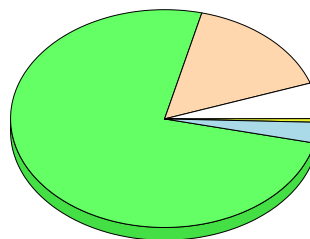
Sammanställningen avser frisk eller fuktig skogsmark som är lövdominerad (minst 50 % löv i trädslagsandelar).

Aktuella - lövdominerade bestånd enligt planens trädslag (i röjningsskog räknas endast det löv som överensstämmer med ståndortsindex).

Framtida -bestånd av planläggaren markerade som lämpliga för lövdominans under omloppstiden.

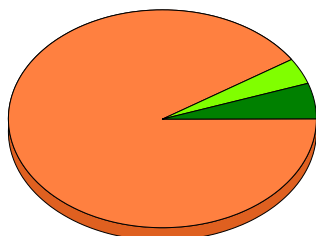
Fördelning fuktclasser för skogsmark

Ej angiven, 5,4 %, 4,3 ha
 Frisk, 75,3 %, 60,4 ha
 Övrig, 0,5 %, 0,4 ha
 Torr, 15,6 %, 12,5 ha
 Fuktig, 3,2 %, 2,6 ha



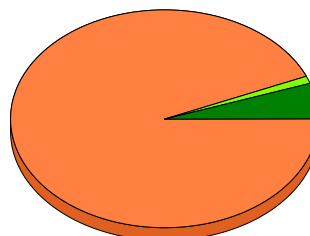
Lövdominerade bestånd - aktuella

Lövdominerat: NS och NO, 5,2 %, 3,3 ha
 Lövdominerat: Övriga, 4,1 %, 2,6 ha
 Ej lövdominerat, 90,7 %, 57,1 ha



Lövdominerade bestånd - framtida

Lövdominerat: NS och NO, 5,2 %, 3,3 ha
 Lövdominerat: Övriga, 1,3 %, 0,8 ha
 Ej lövdominerat, 93,5 %, 58,9 ha



Lövdominerade bestånd - aktuella

Areal % av areal frisk eller fuktig

NS + NO

3,3 ha

5,2 %

Övriga

2,6 ha

4,1 %

Summa

5,9 ha

9,3 %

Lövdominerade bestånd - framtida

Areal % av areal frisk eller fuktig

3,3 ha

5,2 %

0,8 ha

1,3 %

4,1 ha

6,5 %

Lövdominerade bestånd - aktuella

Avdelning	Areal	Målklass	Ålder	TGLBÄ	Andel av areal frisk eller fuktig
1/5	0,8 ha	PG	59	13600	1,3 %
1/19	1,4 ha	NS	64	04600	2,2 %
1/20	1,1 ha	PG	14	02800	1,7 %
1/38	0,9 ha	NO	64	00X00	1,4 %
1/46	1,0 ha	NS	64	00X00	1,6 %
2/1	0,7 ha	PG	39	00X00	1,1 %

Lövdominerade bestånd - framtida

Avdelning	Areal	Målklass	Ålder	TGLBÄ	Andel av areal frisk eller fuktig
1/5	0,8 ha	PG	59	13600	1,3 %



Sammanställning lövdominerade bestånd

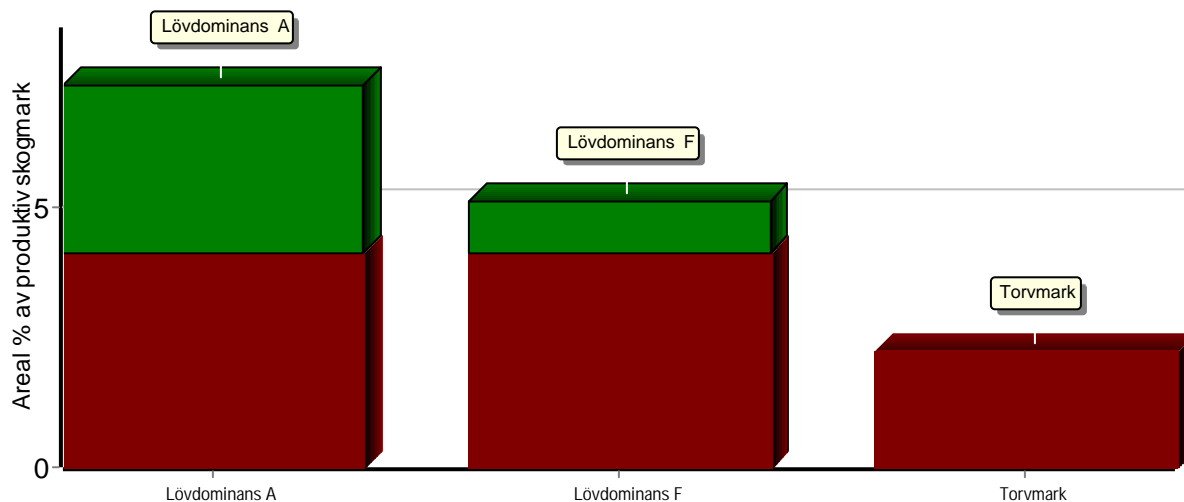
Lövdominerade bestånd - framtida						
Avdelning	Areal	Målklass	Ålder	TGLBÄ	Andel av areal frisk eller fuktig	
1/19	1,4 ha	NS	64	04600	2,2 %	
1/38	0,9 ha	NO	64	00X00	1,4 %	
1/46	1,0 ha	NS	64	00X00	1,6 %	



Sammanställning speciella värden (natur/kultur)

Fördelning speciella värden (natur och kultur)

■ Andel NS + NO ■ Andel övriga



Summerade arealer samt andel av produktiv skogsmark

	NS + NO		Övriga		Summa	
	Areal	Andel	Areal	Andel	Areal	Andel
Lövdominans A	3,3 ha	4,1 %	2,6 ha	3,2 %	5,9 ha	7,4 %
Lövdominans F	3,3 ha	4,1 %	0,8 ha	1,0 %	4,1 ha	5,1 %
Torvmark	1,8 ha	2,2 %	0,0 ha	0,0 %	1,8 ha	2,2 %
Speciella värden saknas	0,5 ha	0,6 %	72,9 ha	90,9 %	73,4 ha	91,5 %
Produktiv skogsmark	4,7 ha	5,9 %	75,5 ha	94,1 %	80,2 ha	100,0 %

Avdelningar med speciella värden (natur och kultur)

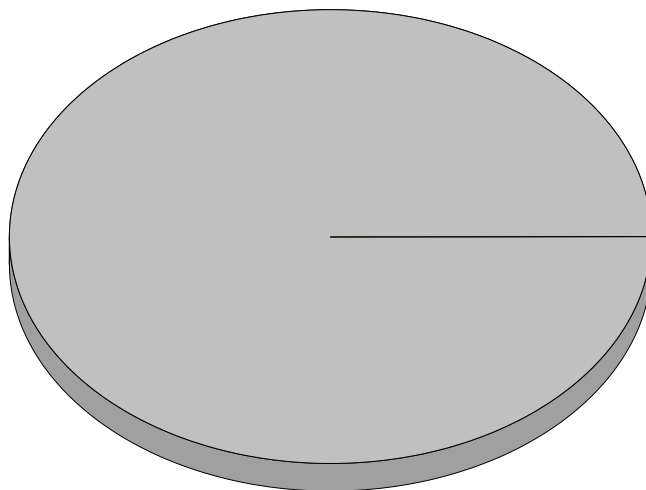
Avdelning	Areal	Målklass	Ålder	TGLBÄ	Lövdominerade bestånd redovisas ej
1/3	0,5 ha	NO	64	80200	Torvmark
1/38	0,9 ha	NO	64	00X00	Torvmark
2/5	0,4 ha	NO	134	91000	Torvmark



Sammanställning certifiering

Sammanställningen avser 80,2 ha produktiv skogsmark.

■ Målklass NS/NO, 0,0 %, 0,0 ha ■ Anpassad skötsel, 0,0 %, 0,0 ha ■ Övrig produktiv skogsmark, 100,0 %, 80,2 ha



Avdelningar för certifiering NS/NO

Avdelning	Areal		Mål	Ålder	TGLBÄ	m ³ sk		Skötselriktning
	ha	%				ha	avd	
Summa	<0,1	<0,1				0		

Avdelningar för certifiering framtida lövdominans

¹ % av planens friska/fuktiga mark

Avdelning	Areal		Mål	Ålder	TGLBÄ	m ³ sk		Skötselriktning
	ha	% ¹				ha	avd	
Summa	<0,1	<0,1				0		

Avdelningar för certifiering anpassat brukande

Avdelning	Areal		Mål	Ålder	TGLBÄ	m ³ sk		Skötselriktning
	ha	%				ha	avd	
Summa	<0,1	<0,1				0		



Kolbalans

Produktiv skogsmark

Areal på vilken kolförrådet beräknas

ha
80,2

Kolbindning

Inbunden mängd kol för perioden 2025-09-15 + 10 år beräknad med hänsyn till föreslagna åtgärder

ton/ha/år
-2,20

Totalt kolförråd

Kol

Koldioxid CO₂e

ton
12 150
44 521

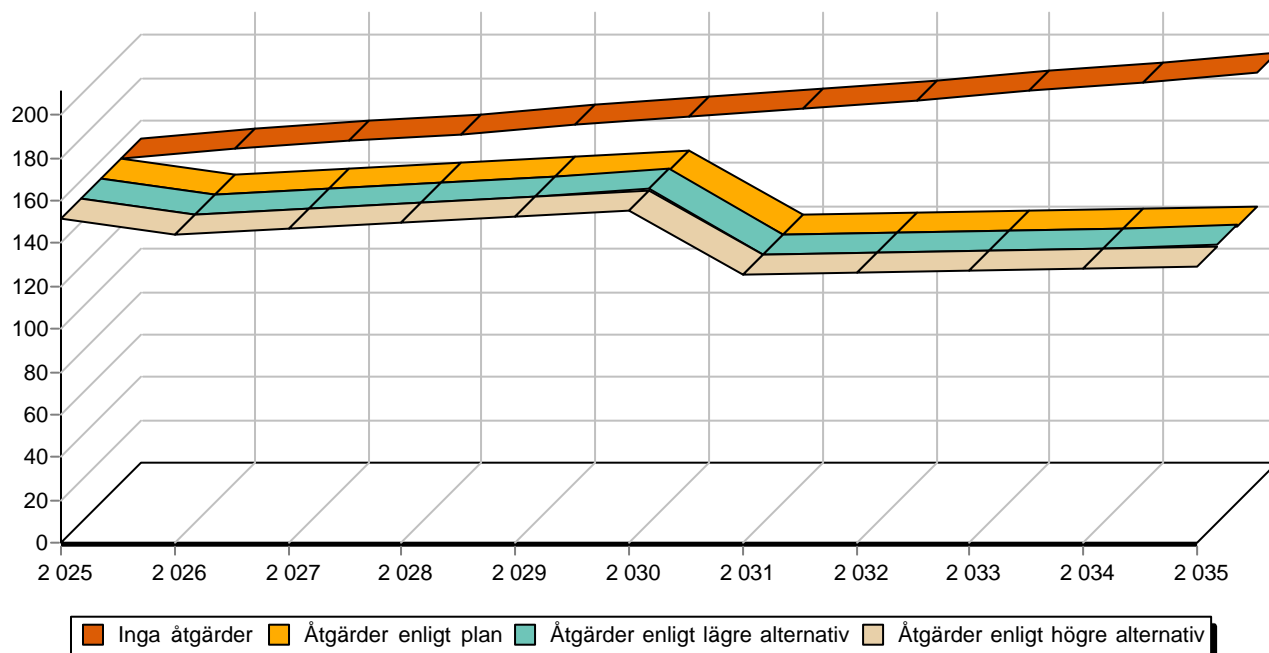
Kolförråd, ton/ha

	2025	2035
Barr/löv	2,4	1,5
Grenar	15,5	10,6
Stamved	55,8	37,4
Stubbar och rötter	25,5	17,1
Förna och markbundet kol	52,3	62,9
	151,5	129,5

Scenarion, ton kol/ha

	Enlig plan	Lägre alternativ	Högre alternativ
Förnyringsavverkning	-48,7	-48,7	-48,7
Avverkning ÖF	0,0	0,0	0,0
Gallring	-13,2	-13,0	-13,2
Röjning	0,0	0,0	0,0
	-61,9	-61,7	-61,9

Totalt kolförråd, ton/ha



Avverkning och tillväxt

Avverkning

I redovisad avverkningsvolym ingår 5 års tillväxt för avverkningar med angelägenhetsgrad 2 och 3.

I begreppet löv ingår alla lövträdsarter.

Åldersklass	Gallring				Förnygringsavverkning				Naturvårdande skötsel			
	ha	Barr m ³ sk	Löv m ³ sk	Totalt m ³ sk	ha	Barr m ³ sk	Löv m ³ sk	Totalt m ³ sk	ha	Barr m ³ sk	Löv m ³ sk	Totalt m ³ sk
Kalmark												
- 9 år												
10 - 19	3,1	42	29	71								
20 - 29	2,7	93	23	116								
30 - 39	4,5	238	45	283								
40 - 49	8,1	679		679								
50 - 59	7,7	644	51	695	2,9	733	131	864				
60 - 69	5,8	439		439	19,9	6231	261	6492	2,4	41	124	165
70 - 79					4,8	1504		1504				
80 - 89					0,4	44		44				
90 - 99					1,8	499		499				
100 - 109												
110 - 119					1,6	353		353				
120 +												
Lågprodskog(E) ÖF/Skikt												
Grundförslag	31,9	2135	148	2283	31,4	9364	392	9756	2,4	41	124	165
Högre alt.												
Lägre alt.												

Total avverkning

12 204

Tillväxt

I sammanställningen redovisas tillväxt under perioden samt areal och virkesförråd efter 10 år.

Observera att såväl tillväxt som areal och virkesförråd om 10 år förutsätter att föreslagna åtgärder utförs

Åldersklass	Tillväxt			Areal och virkesförråd efter 10 år		
	Barr m ³ sk	Löv m ³ sk	Totalt m ³ sk	ha	m ³ sk	m ³ sk/ha
Kalmark						
- 9 år	103	4	107	31,4		
10 - 19	203	132	335	3,7	144	39
20 - 29	270	73	343	6,4	488	76
30 - 39	329	94	423	4,0	697	174
40 - 49	815	4	819	5,2	1057	203
50 - 59	679	66	745	9,7	2516	259
60 - 69	1478	205	1683	7,7	2168	282
70 - 79	153		153	11,2	2874	257
80 - 89	2		2			
90 - 99	65		65			
100 - 109	17	1	18			
110 - 119	15		15	0,3	97	323
120 +	23		23	0,6	145	242
Lågprodskog(E) ÖF/Skikt					1524	
Summa	4152	579	4731	80,2	11710	146



Skogsvårdsåtgärder

Blanketten innehåller ett sammandrag av avdelningsvis föreslagna åtgärder.
Sammanställningen förutsätter att samtliga åtgärder enligt grundförslaget utförs.

Åtgärd (F) = Följd (A) = Alternativ	Angelägenhetsgrad					Summa ha
	Förfallna ha	Snarast ha	2 - 5 år ha	5 - 10 år ha	10 - 20 år ha	
Markberedning, Följd		1,9	10,0	19,5		31,4
Plantering, Följd		3,4	8,4	19,5		31,3
Återväxtkontroll, Följd		3,0	1,5			4,5
Röjning		5,0	1,0			6,0
Röjning, Följd				1,5		1,5
Summa ha		13,3	20,9	40,5		74,7



Åtgärdsöversikt

Samtliga avdelningar där åtgärder är föreslagna finns här uppräknade.

Angelägenhetsgrad: FF = Förfallen, 1 = Snarast, 2 = Inom 2-5 år, 3 = Inom 5-10 år, 4 = Inom 10 - 20 år

Åtgärd (F) = Följd (A) = Alternativ	Ang	Avdelning	Prod areal ha	Ålder år	Stånd- orts- index	Volym m ³ sk /ha	Uttag m ³ sk inkl tillv	Utförs år	Anteckning
Gallring	FF	1 - 1	0,7	64	T22	244	43		
Underv röj f gallring (A)	FF	1 - 1	0,7	64	T22	244	-		
Sista Gallring	FF	2 - 7	1,3	59	G24	312	101		
Underv röj f gallring	FF	2 - 13	0,3	39	G28	218	0		
Gallring	FF	2 - 13	0,3	39	G28	218	20		
Gallring	FF	2 - 21	1,4	59	T22	250	105		
Gallring	FF	1 - 22	1,6	34	G28	201	96		
Gallring	FF	1 - 26	0,4	54	G24	253	25		
Underv röj f gallring	FF	1 - 32	0,5	29	G28	147	0		
Gallring	FF	1 - 32	0,5	29	G28	147	22		
Gallring	FF	1 - 43	1,1	44	G28	250	69		
Naturvårdshuggning	FF	1 - 19	1,4	64	B24	294	103		
Underv röj f föryng avv	1	1 - 2	0,9	64	G26	282	0		
Underv röj f föryng avv	1	1 - 6	0,9	64	G24	272	0		
Föryng avv, fröträd	1	1 - 9	1,5	119	T20	246	332		
Föryng avv	1	1 - 10	0,3	94	G26	362	103		
Föryng avv	1	1 - 16	0,9	79	T20	220	148		
Föryng avv	1	1 - 18	1,6	64	G32	502	763		
Föryng avv	1	1 - 21	1,1	79	G28	399	395		
Föryng avv, fröträd	1	1 - 28	0,1	119	T20	256	20		
Föryng avv	1	1 - 29	0,4	84	G26	116	44		
Föryng avv	1	1 - 39	1,0	79	G26	355	337		
Gallring	1	1 - 4	1,0	69	T24	308	77		

Åtgärdsöversikt

Samtliga avdelningar där åtgärder är föreslagna finns här uppräknade.

Angelägenhetsgrad: FF = Förfallen, 1 = Snarast, 2 = Inom 2-5 år, 3 = Inom 5-10 år, 4 = Inom 10 - 20 år

Åtgärd (F) = Följd (A) = Alternativ	Ang	Avdelning	Prod areal ha	Ålder år	Stånd- orts- index	Volym m ³ sk /ha	Uttag m ³ sk inkl tillv	Utförs år	Anteckning
Underv röj f gallring	1	1 - 5	0,8	59	B22	228	0		
Underv röj f gallring	1	1 - 7	2,3	64	T22	278	0		
Underv röj f gallring	1	1 - 8	1,6	49	T20	228	0		
Gallring	1	2 - 18	1,8	59	G26	312	168		
Gallring	1	1 - 23	1,8	69	G24	258	139		
Gallring	1	1 - 25	0,6	39	G26	220	40		
Gallring	1	1 - 27	3,5	44	G26	250	306		
Gallring	1	1 - 44	1,2	24	G34	140	50		
Röjning	1	2 - 20	0,8	8	T22	11	0		
Röjning	1	2 - 26	1,3	24	G28	103	0		
Röjning	1	1 - 42	2,9	6	G28	10	0		
Plantering (F)	1	1 - 9	1,5	119	T20	246	0		
Plantering (F)	1	1 - 10	0,3	94	G26	362	0		
Återväxtkontroll (F)	1	1 - 10	0,3	94	G26	362	0		
Plantering (F)	1	1 - 18	1,6	64	G32	502	0		
Återväxtkontroll (F)	1	1 - 18	1,6	64	G32	502	0		
Återväxtkontroll (F)	1	1 - 21	1,1	79	G28	399	0		
Markberedning (F)	1	1 - 10	0,3	94	G26	362	0		
Markberedning (F)	1	1 - 18	1,6	64	G32	502	0		
Naturvårdshuggning	1	1 - 46	1,0	64	B24	248	62		
Föryng avv	2	2 - 3	1,0	79	G28	418	398		
Föryng avv	2	2 - 16	0,8	69	G28	330	225		
Föryng avv	2	2 - 24	1,7	69	G26	285	470		

Åtgärdsöversikt

Samtliga avdelningar där åtgärder är föreslagna finns här uppräknade.

Angelägenhetsgrad: FF = Förfallen, 1 = Snarast, 2 = Inom 2-5 år, 3 = Inom 5-10 år, 4 = Inom 10 - 20 år

Åtgärd (F) = Följd (A) = Alternativ	Ang	Avdelning	Prod areal ha	Ålder år	Stånd- orts- index	Volym m³sk /ha	Uttag m³sk inkl tillv	Utförs år	Anteckning
Föryng avv	2	2 - 25	1,5	94	G24	278	395		
Gallring	2	1 - 7	2,3	64	T22	278	180		
Gallring (F)	2	1 - 8	1,6	49	T20	228	147		
Gallring	2	1 - 17	2,0	34	G28	166	127		
Gallring	2	2 - 23	1,0	44	G24	218	79		
Gallring	2	2 - 27	0,9	44	G28	236	77		
Gallring	2	1 - 36	0,7	54	T20	248	59		
Gallring	2	1 - 37	2,1	54	G28	321	236		
Röjning	2	2 - 15	0,4	19	G26	47	0		
Röjning	2	2 - 17	0,6	11	G28	29	0		
Plantering (F)	2	2 - 3	1,0	79	G28	418	0		
Plantering (F)	2	1 - 16	0,9	79	T20	220	0		
Plantering (F)	2	2 - 16	0,8	69	G28	330	0		
Plantering (F)	2	1 - 21	1,1	79	G28	399	0		
Plantering (F)	2	2 - 24	1,7	69	G26	285	0		
Plantering (F)	2	2 - 25	1,5	94	G24	278	0		
Återväxtkontroll (F)	2	1 - 28	0,1	119	T20	256	0		
Plantering (F)	2	1 - 29	0,4	84	G26	116	0		
Återväxtkontroll (F)	2	1 - 29	0,4	84	G26	116	0		
Plantering (F)	2	1 - 39	1,0	79	G26	355	0		
Återväxtkontroll (F)	2	1 - 39	1,0	79	G26	355	0		
Markberedning (F)	2	2 - 3	1,0	79	G28	418	0		
Markberedning (F)	2	1 - 9	1,5	119	T20	246	0		

Åtgärdsöversikt

Samtliga avdelningar där åtgärder är föreslagna finns här uppräknade.

Angelägenhetsgrad: FF = Förfallen, 1 = Snarast, 2 = Inom 2-5 år, 3 = Inom 5-10 år, 4 = Inom 10 - 20 år

Åtgärd (F) = Följd (A) = Alternativ	Ang	Avdelning	Prod areal ha	Ålder år	Stånd- orts- index	Volym m³sk /ha	Uttag m³sk inkl tillv	Utförs år	Anteckning
Markberedning (F)	2	1 - 16	0,9	79	T20	220	0		
Markberedning (F)	2	2 - 16	0,8	69	G28	330	0		
Markberedning (F)	2	1 - 21	1,1	79	G28	399	0		
Markberedning (F)	2	2 - 24	1,7	69	G26	285	0		
Markberedning (F)	2	2 - 25	1,5	94	G24	278	0		
Markberedning (F)	2	1 - 28	0,1	119	T20	256	0		
Markberedning (F)	2	1 - 29	0,4	84	G26	116	0		
Markberedning (F)	2	1 - 39	1,0	79	G26	355	0		
Föryng avv (F)	3	1 - 2	0,9	64	G26	282	248		
Föryng avv	3	2 - 4	2,1	69	G26	330	669		
Föryng avv (F)	3	1 - 5	0,8	59	B22	228	180		
Föryng avv (F)	3	1 - 6	0,9	64	G24	272	253		
Föryng avv	3	2 - 8	1,3	64	G26	321	430		
Föryng avv	3	2 - 9	0,8	74	T24	296	225		
Föryng avv	3	1 - 11	3,5	64	G26	316	1138		
Föryng avv	3	2 - 12	0,8	69	G26	299	232		
Föryng avv	3	1 - 15	0,8	59	G26	275	230		
Föryng avv	3	1 - 33	3,3	64	G26	306	1100		
Föryng avv	3	1 - 35	2,3	69	G24	292	687		
Föryng avv	3	1 - 40	1,3	59	G26	319	454		
Föryng avv	3	1 - 45	0,7	64	G32	384	277		
Gallring	3	2 - 11	0,4	19	T22	42	9		
Gallring	3	1 - 20	1,1	14	B24	36	24		

Åtgärdsöversikt

Samtliga avdelningar där åtgärder är föreslagna finns här uppräknade.

Angelägenhetsgrad: FF = Förfallen, 1 = Snarast, 2 = Inom 2-5 år, 3 = Inom 5-10 år, 4 = Inom 10 - 20 år

Åtgärd (F) = Följd (A) = Alternativ	Ang	Avdelning	Prod areal ha	Ålder år	Stånd- orts- index	Volym m ³ sk /ha	Uttag m ³ sk inkl tillv	Utförs år	Anteckning
Gallring	3	2 - 22	1,6	15	G26	39	37		
Gallring	3	1 - 24	0,6	24	G26	100	30		
Gallring	3	1 - 41	0,4	29	G26	85	14		
Röjning (F)	3	1 - 28	0,1	119	T20	256	0		
Röjning (F)	3	1 - 29	0,4	84	G26	116	0		
Röjning (F)	3	1 - 39	1,0	79	G26	355	0		
Plantering (F)	3	1 - 2	0,9	64	G26	282	0		
Plantering (F)	3	2 - 4	2,1	69	G26	330	0		
Plantering (F)	3	1 - 5	0,8	59	B22	228	0		
Plantering (F)	3	1 - 6	0,9	64	G24	272	0		
Plantering (F)	3	2 - 8	1,3	64	G26	321	0		
Plantering (F)	3	2 - 9	0,8	74	T24	296	0		
Plantering (F)	3	1 - 11	3,5	64	G26	316	0		
Plantering (F)	3	2 - 12	0,8	69	G26	299	0		
Plantering (F)	3	1 - 15	0,8	59	G26	275	0		
Plantering (F)	3	1 - 33	3,3	64	G26	306	0		
Plantering (F)	3	1 - 35	2,3	69	G24	292	0		
Plantering (F)	3	1 - 40	1,3	59	G26	319	0		
Plantering (F)	3	1 - 45	0,7	64	G32	384	0		
Markberedning (F)	3	1 - 2	0,9	64	G26	282	0		
Markberedning (F)	3	2 - 4	2,1	69	G26	330	0		
Markberedning (F)	3	1 - 5	0,8	59	B22	228	0		
Markberedning (F)	3	1 - 6	0,9	64	G24	272	0		

Åtgärdsöversikt

Samtliga avdelningar där åtgärder är föreslagna finns här uppräknade.

Angelägenhetsgrad: FF = Förfallen, 1 = Snarast, 2 = Inom 2-5 år, 3 = Inom 5-10 år, 4 = Inom 10 - 20 år

Åtgärd (F) = Följd (A) = Alternativ	Ang	Avdelning	Prod areal ha	Ålder år	Stånd- orts- index	Volym m³sk /ha	Uttag m³sk inkl tillv	Utförs år	Anteckning
Markberedning (F)	3	2 - 8	1,3	64	G26	321	0		
Markberedning (F)	3	2 - 9	0,8	74	T24	296	0		
Markberedning (F)	3	1 - 11	3,5	64	G26	316	0		
Markberedning (F)	3	2 - 12	0,8	69	G26	299	0		
Markberedning (F)	3	1 - 15	0,8	59	G26	275	0		
Markberedning (F)	3	1 - 33	3,3	64	G26	306	0		
Markberedning (F)	3	1 - 35	2,3	69	G24	292	0		
Markberedning (F)	3	1 - 40	1,3	59	G26	319	0		
Markberedning (F)	3	1 - 45	0,7	64	G32	384	0		

Avdelningsbeskrivning

Skifte: 1

När: 1 = Snarast, 2 = Inom 2-5 år, 3 = Inom 5-10 år, 4 = Inom 10 - 20 år, FF = Förfallen

² PG - Produktionsmål med miljöhänsyn

¹ i = grön kommentar, ii = generell kommentar, iii = åtgärdskommentar, iv = speciella värden

Avd nr	Areal ha (-Avdrag) [Skikt]	Å g o	Ålder år	Hkl Skikt	SI	Virkesförråd m ³ sk		Mål klass	Trädslag	Med diam cm	Stamantal /ha	Terräng		Beskrivning	Åtgärd Alternativ	N ä r	Uttag inkl tillväxt		Årlig tillväxt m ³ sk per ha	Not ¹
						ha	avd					GYL	Trp				%	m ³ sk		
1	0,7	1	64	G2	T22	244	171	PG ²	Tall Gran	95 5	23		233	Fläckvis röjbehov Blåbärstyp Torr	Gallring Underv röj f gallring (A)	FF FF	25	43	5,4	
Drivning: G: Goda (2). Y: Något ojämn (3). L: Måttlig lutning (3).																				
2	0,9	1	64	S1	G26	282	254	PG ²	Gran Löv	95 5	19		322	Delv försumpat Blåbärstyp Frisk	Underv röj f föryng avv Föryng avv (F) Markberedning (F) Plantering (F)	1 3 3 3	85	248	5,4	
Drivning: G: Medelgoda (3). Y: Jämn (2). L: Svag lutning (2).																				
3	0,5	1	64	S3	T16	68	34	NO,b	Tall Löv	80 20	11		421	Torvmark Starr-Fräkentyp Fuktig	Ingen åtgärd				2,3	i,iv ¹
Målklass: NO - Naturvårdsmål, orört. Syftet är att bevara naturvärden.																				
Naturvård: Beskrivning Senvuxen tall på torvmark med inslag av klen, senvuxen björk och gran. Olikaåldrig och klen dimensionsutveckling. Fläckar med öppna myrimpediment ger en god solexponering och varmt klimat, blandat med mer beskuggade delar och fuktigare klimat. Enstaka riktigt gamla tallar med grovgreniga kronor och begynnande pansarbark, vittnar om en lång skoglig kontinuitet på platsen. Undervegetationen domineras av odon, tuvull, skvattram, tranbär och hjortron. Miljön utnyttjas av skogshönsen, främst tjädern som är starkt beroende av tuvull under spelperioden. Många insekter, inte minst fjärilar, trivs i denna typ av skog. Stabilt skogstillstånd. Mål Syftet är att bevara en stabil talldominerad miljö med lång trädkontinuitet för att på sikt skapa ökad andel gamla träd och ökande andel död ved. Åtgärd Ingen åtgärd i beståndet inklusive omgivande lagg. Undvika dikning i andra fuktiga marker ovanför beståndet.																				
Spec värden: Torvmark 100 %.																				
Drivning: G: Dåliga (4). Y: Jämn (2). L: Plan mark (1).																				
4	1,0	1	69	S1	T24	308	308	PG ²	Tall Gran	90 10	21		222	Stor diam sprid Blåbärstyp Frisk	Gallring	1	25	77	6,2	
Drivning: G: Goda (2). Y: Jämn (2). L: Svag lutning (2).																				

Avdelningsbeskrivning

Skifte: 1

När: 1 = Snarast, 2 = Inom 2-5 år, 3 = Inom 5-10 år, 4 = Inom 10 - 20 år, FF = Förfallen

² PG - Produktionsmål med miljöhänsyn

¹ i = grön kommentar, ii = generell kommentar, iii = åtgärdskommentar, iv = speciella värden

Avd nr	Areal ha (-Avdrag) [Skikt]	Å g o	Ålder år	Hkl Skikt	SI	Virkesförråd m ³ sk		Mål klass	Trädslag	Med diam cm	Stamantal /ha	Terräng		Beskrivning	Åtgärd Alternativ	N ä r	Uttag inkl tillväxt		Årlig tillväxt m ³ sk per ha	Not ¹	
						ha	avd					GYL	Trp				%	m ³ sk			
5	0,8	1	59	G1	B22	228	182	PG ²	Tall Gran Löv	10 30 60	15		322		Delvis försumpat Blåbärstyp Frisk	Underv röj f gallring Föryng avv (F) Markberedning (F) Plantering (F)	1 3 3 3	85	180	4,5	iv ¹
Spec värden: Lövdominans A. Lövdominans F.																					
Drivning: G: Medelgoda (3). Y: Jämn (2). L: Svag lutning (2).																					
6	0,9	1	64	G2	G24	272	245	PG ²	Tall Gran Löv	40 50 10	19		222		Blåbärstyp Torr	Underv röj f föryng avv Föryng avv (F) Markberedning (F) Plantering (F)	1 3 3 3	90	253	4,7	
Drivning: G: Goda (2). Y: Jämn (2). L: Svag lutning (2).																					
7	2,3	1	64	G1	T22	278	639	PG ²	Tall Gran	90 10	19		222		Varier bonitet Något olikåldrigt Blåbärstyp Torr	Underv röj f gallring Gallring	1 2	25	180	6,4	
Drivning: G: Goda (2). Y: Jämn (2). L: Svag lutning (2).																					
8	1,6	1	49	G1	T20	228	365	PG ²	Tall Gran	90 10	19		232		Olikåldrigt Kuperat Kråkbär-Ljungtyp Torr	Underv röj f gallring Gallring (F)	1 2	35	147	6,3	
Drivning: G: Goda (2). Y: Något ojämn (3). L: Svag lutning (2).																					

Avdelningsbeskrivning

Skifte: 1

När: 1 = Snarast, 2 = Inom 2-5 år, 3 = Inom 5-10 år, 4 = Inom 10 - 20 år, FF = Förfallen

² PG - Produktionsmål med miljöhänsyn

¹ i = grön kommentar, ii = generell kommentar, iii = åtgärdskommentar, iv = speciella värden

Avd nr	Areal ha (-Avdrag) [Skikt]	Ägo	Ålder år	Hkl Skikt	SI	Virkesförråd m ³ sk		Mål klass	Trädslag		Med diam cm	Stamantal /ha	Terräng		Beskrivning	Åtgärd Alternativ	När	Uttag inkl tillväxt		Årlig tillväxt m ³ sk per ha	Not ¹
						ha	avd		GYL	Trp			%	m ³ sk							
9	1,5	1	119	S2	T20	246	369	PG ²	Tall 100		37		133		Grov dimension Inslag av G1 Lavrik typ Torr	Föryng avv, fröträd Markberedning (F) Plantering (F)	1 2 1	90	332	0,9	
Drivning: G: Mycket goda (1). Y: Något ojämn (3). L: Måttlig lutning (3).																					
10	0,3	1	94	S2	G26	362	109	PG ²	Tall 5 Gran 95		25		321		Delv försumpat Blåbärstyp Fuktig	Föryng avv Markberedning (F) Plantering (F) Återväxtkontroll (F)	1 1 1 1	95	103	1,1	
Drivning: G: Medelgoda (3). Y: Jämn (2). L: Plan mark (1).																					
11	3,5	1	64	G2	G26	316	1106	PG ²	Tall 45 Gran 50 Löv 5		21		222		Röjt Varier bonitet Blåbärstyp Frisk	Föryng avv Markberedning (F) Plantering (F)	3 3 3	90	1138	5,4	
Drivning: G: Goda (2). Y: Jämn (2). L: Svag lutning (2).																					
12	0,9	1	44	G1	G28	261	235	PG ²	Tall 10 Gran 90		17		222		Röjt Mark utan fältskikt Frisk	Ingen åtgärd				11,0	
Drivning: G: Goda (2). Y: Jämn (2). L: Svag lutning (2).																					
13	0,7	1	14	R2	G28	33	23	PG ²	Gran 95 Löv 5		4		222		Smalbladig grästyp Frisk					5,3	
Utf åtg: 2022 Røjning 0,7 ha																					
Drivning: G: Goda (2). Y: Jämn (2). L: Svag lutning (2).																					

Avdelningsbeskrivning

Skifte: 1

När: 1 = Snarast, 2 = Inom 2-5 år, 3 = Inom 5-10 år, 4 = Inom 10 - 20 år, FF = Förfallen

² PG - Produktionsmål med miljöhänsyn

¹ i = grön kommentar, ii = generell kommentar, iii = åtgärdskommentar, iv = speciella värden

Avd nr	Areal ha (-Avdrag [Skikt])	Å g o	Ålder år	Hkl Skikt	SI	Virkesförråd m ³ sk		Mål klass	Trädslag	Med diam cm	Stamantal /ha	Terräng		Beskrivning	Åtgärd Alternativ	N ä r	Uttag inkl tillväxt		Årlig tillväxt m ³ sk per ha	Not ¹
						ha	avd					GYL	Trp				%	m ³ sk		
14	0,7	1	49	G1	G28	280	196	PG ²	Gran Löv	95 5	21		233	Röjt Blåbärstyp Frisk	Ingen åtgärd				10,6	
Drivning: G: Goda (2). Y: Något ojämn (3). L: Måttlig lutning (3).																				
15	0,8	1	59	G1	G26	275	220	PG ²	Tall Gran Löv	20 70 10	19		222	Olikåldrigt Varier bonitet Blåbärstyp Frisk	Föryng avv Markberedning (F) Plantering (F)	3 3 3	90	230	5,3	
Drivning: G: Goda (2). Y: Jämn (2). L: Svag lutning (2).																				
16	0,9	1	79	S2	T20	220	198	PG ²	Tall Gran	75 25	25		233	Blåbärstyp Torr	Föryng avv Markberedning (F) Plantering (F)	1 2 2	75	148	2,0	
Drivning: G: Goda (2). Y: Något ojämn (3). L: Måttlig lutning (3).																				
17	2,1 (-0,1)	1 L	34	G1	G28	166	332	PG ²	Gran Löv	70 30	11		223	Röjt Något olikåldrigt Mark utan fältskikt Frisk	Gallring	2	30	127	8,5	
Drivning: G: Goda (2). Y: Jämn (2). L: Måttlig lutning (3).																				
18	1,6	1	64	S2	G32	502	803	PG ²	Gran	100	25		323	Gallrat Mark utan fältskikt Frisk	Föryng avv Markberedning (F) Plantering (F) Återväxtkontroll (F)	1 1 1 1	95	763	1,9	
Drivning: G: Medelgoda (3). Y: Jämn (2). L: Måttlig lutning (3).																				

Avdelningsbeskrivning

Skifte: 1

När: 1 = Snarast, 2 = Inom 2-5 år, 3 = Inom 5-10 år, 4 = Inom 10 - 20 år, FF = Förfallen

² PG - Produktionsmål med miljöhänsyn

¹ i = grön kommentar, ii = generell kommentar, iii = åtgärdskommentar, iv = speciella värden

Avd nr	Areal ha (-Avdrag) [Skikt]	Ä o	Ålder år	Hkl Skikt	SI	Virkesförråd m ³ sk		Mål klass	Trädslag	Med diam cm	Stamantal /ha	Terräng		Beskrivning	Åtgärd Alternativ	N ä r	Uttag inkl tillväxt		Årlig tillväxt m ³ sk per ha	Not ¹
						ha	avd					GYL	Trp				%	m ³ sk		
19	1,5 (-0,1)	1 L	64	S3	B24	294	412	NS,s	Gran 40 Löv 60	25			422	Bredbladig grästyp Frisk	Naturvårdshuggning	FF	25	103	7,1	i,iv ¹
<p>Målklass: NS - Naturvårdsmål med skötsel. Syftet är att nyskapa naturvärden.</p> <p>Naturvård: Beskrivning Lövdominerad avdelning med inslag av gran på delvis fuktig mark. Kantzon mot älv. På sikt kommer ett lövdominerat, mer hagmarksliknade bestånd att utvecklas vilket gynnar hotade arter knutna till miljön. Mål Syftet är att bevara lövdominansen och skapa en mer öppen, hagmarksliknande miljö. Åtgärd Återkommande naturvårdshuggning i syfte att glesa ur granen och skapa grova lövträd. Kapa gärna högstubbar och lämna grövre toppar för att öka på dödvudsandelen. Granen bör ej huggas bort helt, ett graninslag på 10-20 % kan vara lämpligt. Lämna gärna risgranar med lågt sittande krona som skydd för småfågellivet.</p> <p>Spec värden: Lövdominans A. Lövdominans F.</p> <p>Drivning: G: Dåliga (4). Y: Jämn (2). L: Svag lutning (2).</p>																				
20	1,2 (-0,1)	1 L	14	R2	B24	36	40	PG ²	Gran 20 Löv 80	5			323	Bredbladig grästyp Frisk	Gallring	3	35	24	5,4	iv ¹
<p>Spec värden: Lövdominans A.</p> <p>Utf åtg: 2024 Röjning 1,1 ha</p> <p>Drivning: G: Medelgoda (3). Y: Jämn (2). L: Måttlig lutning (3).</p>																				
21	1,1	1	79	S2	G28	399	439	PG ²	Gran 100 Löv 5	29			222	Lågörtyp Frisk	Föryng avv Markberedning (F) Plantering (F) Återväxtkontroll (F)	1 2 2 1	90	395	2,1	
<p>Drivning: G: Goda (2). Y: Jämn (2). L: Svag lutning (2).</p>																				
22	1,6	1	34	G1	G28	201	322	PG ²	Gran 95 Löv 5	15			222	Röjt Mycket Mark utan fältskikt Frisk	Gallring	FF	30	96	9,0	
<p>Drivning: G: Goda (2). Y: Jämn (2). L: Svag lutning (2).</p>																				

Avdelningsbeskrivning

Skifte: 1

När: 1 = Snarast, 2 = Inom 2-5 år, 3 = Inom 5-10 år, 4 = Inom 10 - 20 år, FF = Förfallen

² PG - Produktionsmål med miljöhänsyn

¹ i = grön kommentar, ii = generell kommentar, iii = åtgärdskommentar, iv = speciella värden

Avd nr	Areal ha (-Avdrag) [Skikt]	Å g o	Ålder år	Hkl Skikt	SI	Virkesförråd m ³ sk		Mål klass	Trädslag	Med diam cm	Stamantal /ha	Terräng		Beskrivning	Åtgärd Alternativ	N ä r	Uttag inkl tillväxt		Årlig tillväxt m ³ sk per ha	Not ¹	
						ha	avd					GYL	Trp				%	m ³ sk			
23	1,8	1	69	S1	G24	258	464	PG ²	Tall Gran	30 70	21		222		Blåbärstyp Torr	Gallring	1	30	139	5,9	
Drivning: G: Goda (2). Y: Jämn (2). L: Svag lutning (2).																					
24	0,6	1	24	R2	G26	100	60	PG ²	Gran Löv	90 10	9		222		Röjt Bredbladig grästyp Frisk	Gallring	3	35	30	7,6	
Utf åtg: 2024 Underv röj f gallring 0,6 ha Drivning: G: Goda (2). Y: Jämn (2). L: Svag lutning (2).																					
25	0,6	1	39	G1	G26	220	132	PG ²	Tall Gran	5 95	13		322		Röjt Blåbärstyp Frisk	Gallring	1	30	40	8,5	
Drivning: G: Medelgoda (3). Y: Jämn (2). L: Svag lutning (2).																					
26	0,4	1	54	G1	G24	253	101	PG ²	Tall Gran Löv	15 80 5	19		222		Röjt Blåbärstyp Torr	Gallring	FF	25	25	7,3	
Drivning: G: Goda (2). Y: Jämn (2). L: Svag lutning (2).																					
27	3,5	1	44	G1	G26	250	875	PG ²	Tall Gran	5 95	17		222		Röjt Fläckvis röjbehov Något olikåldrigt Mark utan fältskikt Frisk	Gallring	1	35	306	8,0	
Utf åtg: 2024 Underv röj f gallring 3,5 ha Drivning: G: Goda (2). Y: Jämn (2). L: Svag lutning (2).																					

Avdelningsbeskrivning

Skifte: 1

När: 1 = Snarast, 2 = Inom 2-5 år, 3 = Inom 5-10 år, 4 = Inom 10 - 20 år, FF = Förfallen

² PG - Produktionsmål med miljöhänsyn

¹ i = grön kommentar, ii = generell kommentar, iii = åtgärdskommentar, iv = speciella värden

Avd nr	Areal ha (-Avdrag [Skikt])	Ägo	Ålder år	Hkl Skikt	SI	Virkesförråd m ³ sk		Mål klass	Trädslag	Med diam cm	Stamantal /ha	Terräng		Beskrivning	Åtgärd Alternativ	När	Uttag inkl tillväxt		Årlig tillväxt m ³ sk per ha	Not ¹	
						ha	avd					GYL	Trp				%	m ³ sk			
28	0,1	1	119	S2	T20	256	26	PG ²	Tall	100	37		122		Grov dimension Granunderväxt Lavrik typ Torr	Föryng avv, fröträäd Markberedning (F) Återväxtkontroll (F) Röjning (F)	1 2 2 3	80	20	1,5	
Drivning: G: Mycket goda (1). Y: Jämn (2). L: Svag lutning (2).																					
29	0,4	1	84	S2	G26	116	46	PG ²	Gran	100	25		323		Insektsskador Torkskador Mark utan fältskikt Frisk	Föryng avv Markberedning (F) Plantering (F) Återväxtkontroll (F) Röjning (F)	1 2 2 2 3	95	44	0,5	
Drivning: G: Medelgoda (3). Y: Jämn (2). L: Måttlig lutning (3).																					
30	0,2	1	124	S3	G24	282	56	NO,b	Tall Gran	10 90	31		322		Nyckelbiotop Blåbärstyp Fuktig				5,7	i ¹	
Målklass: NO - Naturvårdsmål, orört. Syftet är att bevara naturvärden.																					
Naturvård: Beskrivning Nyckelbiotop enligt skogsstyrelsens register. Gransumpskog med inslag av löv, norra delen solexponerad tall. Hög och jämn luftfuktighet tillsammans med viss mängd död ved ger goda förutsättningar för hotade arter knutna till miljön. Mål Syftet är att bevara gransumpskogen och säkerställa dödvädsandelen i det framtida skogslandskapet. Åtgärd Ingen åtgärd. De solexponerade tallarna i den norra delen kan på sikt frihuggas för att bevara solexponeringen på dessa. Rådgör med Skogsstyrelsen före åtgärd. För utökad beskrivning: https://www.skogsstyrelsen.se/skogens-parlor/Nyckelbiotop/?objektid=2913796																					
Drivning: G: Medelgoda (3). Y: Jämn (2). L: Svag lutning (2).																					
31	0,4	1	14	R2	G26	28	11	PG ²	Gran Löv	95 5	5		222		Bredbladig grästyp Frisk				4,6		
Utf åtg: 2024 Röjning 0,4 ha																					
Drivning: G: Goda (2). Y: Jämn (2). L: Svag lutning (2).																					

Avdelningsbeskrivning

Skifte: 1

När: 1 = Snarast, 2 = Inom 2-5 år, 3 = Inom 5-10 år, 4 = Inom 10 - 20 år, FF = Förfallen

² PG - Produktionsmål med miljöhänsyn

¹ i = grön kommentar, ii = generell kommentar, iii = åtgärdskommentar, iv = speciella värden

Avd nr	Areal ha (-Avdrag) [Skikt]	Å g o	Ålder år	Hkl Skikt	SI	Virkesförråd m ³ sk		Mål klass	Trädslag	Med diam cm	Stamantal /ha	Terräng		Beskrivning	Åtgärd Alternativ	N ä r	Uttag inkl tillväxt		Årlig tillväxt m ³ sk per ha	Not ¹	
						ha	avd					GYL	Trp				%	m ³ sk			
32	0,5	1	29	G1	G28	147	74	PG ²	Gran	100	11		321		Ojämnt Olikåldrigt Mark utan fältskikt Frisk	Underv röj f gallring Gallring	FF FF	30	22	8,4	
Drivning: G: Medelgoda (3). Y: Jämn (2). L: Plan mark (1).																					
33	3,3	1	64	S2	G26	306	1010	PG ²	Tall Gran Löv	15 80 5	21		222		Olikåldrigt Blåbärstyp Frisk	Föryng avv Markberedning (F) Plantering (F)	3 3 3	95	1100	5,0	
Drivning: G: Goda (2). Y: Jämn (2). L: Svag lutning (2).																					
34	0,3	1	104	S3	G24	264	79	NO,b	Tall Gran Löv	5 90 5	21		234		Nyckelbiotop Blåbärstyp Frisk	Ingen åtgärd				6,1	i ¹
Målklass: NO - Naturvårdsmål, orört. Syftet är att bevara naturvärden. Naturvård: Beskrivning Nyckelbiotop enligt skogsstyrelsens register. Östvärd rasbrant med kantzon mot tjärn. Grandominerat med inslaga av tall och löv. God tillgång på stående och liggande död ved, vilket kommer öka med tid och gynna hotade arter knutna till miljön. Mål Syftet är att bevara nyckelbiotopen och säkerställa dödvedsandelen i det framtida skogslandskapet. Åtgärd Ingen åtgärd. För utökad beskrivning: https://www.skogsstyrelsen.se/skogens-parlor/Nyckelbiotop/?objektid=2913848 Drivning: G: Goda (2). Y: Något ojämn (3). L: Stark lutning (4).																					
35	2,3	1	69	S2	G24	292	672	PG ²	Tall Gran	20 80	21		333		Olikåldrigt Blåbärstyp Frisk	Föryng avv Markberedning (F) Plantering (F)	3 3 3	90	687	4,8	
Drivning: G: Medelgoda (3). Y: Något ojämn (3). L: Måttlig lutning (3).																					
36	0,7	1	54	G1	T20	248	174	PG ²	Tall Gran	95 5	21		133		Lingontyp Torr	Gallring	2	30	59	6,3	
Drivning: G: Mycket goda (1). Y: Något ojämn (3). L: Måttlig lutning (3).																					

Avdelningsbeskrivning

Skifte: 1

När: 1 = Snarast, 2 = Inom 2-5 år, 3 = Inom 5-10 år, 4 = Inom 10 - 20 år, FF = Förfallen

² PG - Produktionsmål med miljöhänsyn

¹ i = grön kommentar, ii = generell kommentar, iii = åtgärdskommentar, iv = speciella värden

Avd nr	Areal ha (-Avdrag) [Skikt]	Å g o	Ålder år	Hkl Skikt	SI	Virkesförråd m ³ sk		Mål klass	Trädslag	Med diam cm	Stamantal /ha	Terräng		Beskrivning	Åtgärd Alternativ	N ä r	Uttag inkl tillväxt		Årlig tillväxt m ³ sk per ha	Not ¹
						ha	avd					GYL	Trp				%	m ³ sk		
37	2,1	1	54	G1	G28	321	674	PG ²	Tall Gran Löv	5 90 5	21		222	Varier bonitet Olikåldrigt Mark utan fältskikt Frisk	Gallring	2	30	236	9,7	
Drivning: G: Goda (2). Y: Jämn (2). L: Svag lutning (2).																				
38	0,9	1	64	S3	B18	102	92	NO,b	Löv	100	15		511	Torvmark Starr-Fräkentyp Fuktig	Ingen åtgärd				3,0	i,iv ¹
Målklass: NO - Naturvårdsmål, orört. Syftet är att bevara naturvärden. Naturvård: Beskrivning Försumpad torvmark med klen lövsumpskog. Mestadels björk, men med inslag av al och en del klen tall och gran. Hög och jämn luftfuktighet och låglänt miljö ger goda förutsättningar för hotade arter knutna till klen lövsumpskog. Avdelningen fungerar som näringsfälla och förhindrar bland annat kväve, fosfor och kalium att nå större vattendrag och sjöar. Mål Syftet är att bevara sumpskogskaraktären och förhindra markskador av tunga maskiner. Åtgärd Ingen åtgärd. Spec värden: Lövdominans A. Lövdominans F. Torvmark 100 %. Drivning: G: Mycket dåliga (5). Y: Mycket jämn (1). L: Plan mark (1).																				
39	1,0	1	79	S2	G26	355	355	PG ²	Gran	100	29		223	Inslag av G1 Mark utan fältskikt Frisk	Föryng avv Markberedning (F) Plantering (F) Återväxtkontroll (F) Röjning (F)	1 2 2 2 3	95	337	1,2	
Drivning: G: Goda (2). Y: Jämn (2). L: Måttlig lutning (3).																				
40	1,3	1	59	G1	G26	319	415	PG ²	Gran	100	23		222	Mark utan fältskikt Frisk	Föryng avv Markberedning (F) Plantering (F)	3 3 3	95	454	5,5	
Drivning: G: Goda (2). Y: Jämn (2). L: Svag lutning (2).																				

Avdelningsbeskrivning

Skifte: 1

När: 1 = Snarast, 2 = Inom 2-5 år, 3 = Inom 5-10 år, 4 = Inom 10 - 20 år, FF = Förfallen

² PG - Produktionsmål med miljöhänsyn

¹ i = grön kommentar, ii = generell kommentar, iii = åtgärdskommentar, iv = speciella värden

Avd nr	Areal ha (-Avdrag) [Skikt]	Å g o	Ålder år	Hkl Skikt	SI	Virkesförråd m ³ sk		Mål klass	Trädslag	Med diam cm	Stamantal /ha	Terräng		Beskrivning	Åtgärd Alternativ	N ä r	Uttag inkl tillväxt		Årlig tillväxt m ³ sk per ha	Not ¹	
						ha	avd					GYL	Trp				%	m ³ sk			
41	0,4	1	29	R2	G26	85	34	PG ²	Gran	100	9		222		Olikåldrigt Ojämnt Mark utan fältskikt Frisk	Gallring	3	30	14	6,5	
Drivning: G: Goda (2). Y: Jämn (2). L: Svag lutning (2).																					
42	2,9	1	6	K2	G28	10	29	PG ²	Gran	100			233		Bredbladig grästyp Frisk	Röjning	1			3,1	
Utf åtg: 2024 Plantering 2,9 ha Drivning: G: Goda (2). Y: Något ojämn (3). L: Måttlig lutning (3).																					
43	1,1	1	44	G1	G28	250	275	PG ²	Gran	100	26		223		Olikåldrigt Blåbärstyp Frisk	Gallring	FF	25	69	9,0	
Drivning: G: Goda (2). Y: Jämn (2). L: Måttlig lutning (3).																					
44	1,3 (-0,1)	1 L	24	R2	G34	140	168	PG ²	Gran Löv	60 40	9		324		Röjt Bredbladig grästyp Frisk	Gallring	1	30	50	9,4	
Utf åtg: 2022 Röjning 1,2 ha Drivning: G: Medelgoda (3). Y: Jämn (2). L: Stark lutning (4).																					
45	0,7	1	64	S1	G32	384	269	PG ²	Gran Löv	80 20	27		223		Mark utan fältskikt Frisk	Föryng avv Markberedning (F) Plantering (F)	3 3 3	90	277	6,6	
Drivning: G: Goda (2). Y: Jämn (2). L: Måttlig lutning (3).																					

Avdelningsbeskrivning

Skifte: 1

När: 1 = Snarast, 2 = Inom 2-5 år, 3 = Inom 5-10 år, 4 = Inom 10 - 20 år, FF = Förfallen

² PG - Produktionsmål med miljöhänsyn

¹ i = grön kommentar, ii = generell kommentar, iii = åtgärdskommentar, iv = speciella värden

Avd nr	Areal ha (-Avdrag) [Skikt]	Ä g o	Ålder år	Hkl Skikt	SI	Virkesförråd m ³ sk		Mål klass	Trädslag	Med diam cm	Stamantal /ha	Terräng		Beskrivning	Åtgärd Alternativ	N ä r	Uttag inkl tillväxt		Årlig tillväxt m ³ sk per ha	Not ¹	
						ha	avd					GYL	Trp				%	m ³ sk			
46	1,0	1	64	S3	B24	248	248	NS,s	Löv	100	25		323		Bredbladig grästyp Frisk	Naturvårdshuggning	1	25	62	5,8	i,iv ¹
<p>Målklass: NS - Naturvårdsmål med skötsel. Syftet är att nyskapa naturvärden.</p> <p>Naturvård: Beskrivning Lövdominerat bestånd med delvis hagmarkskaraktär. Björk och asp dominerar med mindre inslag av gran. Området ligger bebyggelsenära och har troligen nyttjats som betesmark under tidigare generationers marknyttjande. Hagmarkskaraktären ger ett ljust och öppet klimat vilket gynnar en rik örtflora och därmed hotade arter knutna till miljön. Mål Syftet är att återskapa hagmarkskaraktären och gynna utvecklingen av grova lövträd. Åtgärd Återkommande naturvårdshuggning i syfte att gynna utveckling av grova lövträd och förhindra igenväxning. Gynna de mer udda lövträdsarterna före björk och asp. Håll efter inväxande gran, men lämna gärna täta grandungar med lågt sittande krona som skydd för småfågellivet.</p> <p>Spec värden: Lövdominans A. Lövdominans F.</p> <p>Drivning: G: Medelgoda (3). Y: Jämn (2). L: Måttlig lutning (3).</p>																					
47	1,9 (-0,1)	4 L													Igenväxande Fd inäga						

Avdelningsbeskrivning

Skifte: 2

När: 1 = Snarast, 2 = Inom 2-5 år, 3 = Inom 5-10 år, 4 = Inom 10 - 20 år, FF = Förfallen

² PG - Produktionsmål med miljöhänsyn

¹ i = grön kommentar, ii = generell kommentar, iii = åtgärdskommentar, iv = speciella värden

Avd nr	Areal ha (-Avdrag) [Skikt]	Ä g o	Ålder år	Hkl Skikt	SI	Virkesförråd m ³ sk		Mål klass	Trädslag	Med diam cm	Stamantal /ha	Terräng		Beskrivning	Åtgärd Alternativ	N ä r	Uttag inkl tillväxt		Årlig tillväxt m ³ sk per ha	Not ¹	
						ha	avd					GYL	Trp				%	m ³ sk			
1	0,7	1	39	G1	B22	93	65	PG ²	Löv Björk	40 60			411		Röjt Smalbladig grästyp Fuktig				4,9	i,iv ¹	
<p>Naturvård: Igenväxande betesmark med kantzon mot å. Yngre lövskog. Beståndet bör skötas med inriktning på att skapa ett skittat lövbestånd, gynna utvecklingen av grova lövträd. Bevara videbuskarna som ger ett bra skydd för småfåglar. Røj och gallra för att gynna dimensionsutvecklingen.</p> <p>Spec värden: Lövdominans A.</p> <p>Drivning: G: Dåliga (4). Y: Mycket jämn (1). L: Plan mark (1).</p>																					
2	1,2	1	13	R2	B22	29	35	PG ²	Gran Löv	20 80			322		Röjt Bredbladig grästyp				5,2		
<p>Drivning: G: Medelgoda (3). Y: Jämn (2). L: Svag lutning (2).</p>																					
3	1,1 (-0,1)	1 L	79	S2	G28	418	418	PG ²	Gran	100			323		Gallrat Högörttyp	Föryng avv Markberedning (F) Plantering (F)	2 2 2	85	398	6,5	
<p>Drivning: G: Medelgoda (3). Y: Jämn (2). L: Måttlig lutning (3).</p>																					
4	2,1	1	69	S1	G26	330	693	PG ²	Tall Gran	10 90			232		Underröjt Blåbärstyp	Föryng avv Markberedning (F) Plantering (F)	3 3 3	85	669	5,8	
<p>Drivning: G: Goda (2). Y: Något ojämn (3). L: Svag lutning (2).</p>																					
5	0,4	1	134	S3	T20	164	66	NO,b	Tall Gran	90 10			511		Torvmark Blåbärstyp Övrig	Ingen åtgärd			3,0	i,iv ¹	
<p>Målklass: NO - Naturvårdsmål, orört. Syftet är att bevara naturvärden.</p> <p>Naturvård: Torvmark med grova tallar, mindre inslag av gran. Eventuellt kan granen huggas bort i syfte att friställa de gamla tallarna och på så vis öka solexponeringen.</p> <p>Spec värden: Torvmark 100 %.</p> <p>Drivning: G: Mycket dåliga (5). Y: Mycket jämn (1). L: Plan mark (1).</p>																					

Avdelningsbeskrivning

Skifte: 2

När: 1 = Snarast, 2 = Inom 2-5 år, 3 = Inom 5-10 år, 4 = Inom 10 - 20 år, FF = Förfallen

² PG - Produktionsmål med miljöhänsyn

¹ i = grön kommentar, ii = generell kommentar, iii = åtgärdskommentar, iv = speciella värden

Avd nr	Areal ha (-Avdrag) [Skikt]	Ä g o	Ålder år	Hkl Skikt	SI	Virkesförråd m ³ sk		Mål klass	Trädslag	Med diam cm	Stamantal /ha	Terräng		Beskrivning	Åtgärd Alternativ	N ä r	Uttag inkl tillväxt		Årlig tillväxt m ³ sk per ha	Not ¹	
						ha	avd					GYL	Trp				%	m ³ sk			
6	1,7 (-0,1)	1 L	64	G2	G24	272	435	PG ²	Tall Gran Löv	50 40 10			222		Blåbärstyp Torr				8,0		
Drivning: G: Goda (2). Y: Jämn (2). L: Svag lutning (2).																					
7	1,3	1	59	G1	G24	312	406	PG ²	Tall Gran	10 90			233		Gallrat Blåbärstyp Frisk	Sista Gallring	FF	25	101	7,9	
Drivning: G: Goda (2). Y: Något ojämn (3). L: Måttlig lutning (3).																					
8	1,3	1	64	S1	G26	321	417	PG ²	Tall Gran	30 70			322		Olikåldrigt Blåbärstyp Frisk	Föryng avv Markberedning (F) Plantering (F)	3 3 3	90	430	5,6	
Drivning: G: Medelgoda (3). Y: Jämn (2). L: Svag lutning (2).																					
9	0,8	1	74	S1	T24	296	237	PG ²	Tall Gran	50 50			232		Gallrat Blåbärstyp Frisk	Föryng avv Markberedning (F) Plantering (F)	3 3 3	85	225	4,4	
Drivning: G: Goda (2). Y: Något ojämn (3). L: Svag lutning (2).																					
10	1,1	2													Myr						
11	0,4	1	19	R2	T22	42	17	PG ²	Tall Gran Löv	60 20 20			332		Röjt Blåbärstyp Frisk	Gallring	3	35	9	4,3	
Drivning: G: Medelgoda (3). Y: Något ojämn (3). L: Svag lutning (2).																					

Avdelningsbeskrivning

Skifte: 2

När: 1 = Snarast, 2 = Inom 2-5 år, 3 = Inom 5-10 år, 4 = Inom 10 - 20 år, FF = Förfallen

² PG - Produktionsmål med miljöhänsyn

¹ i = grön kommentar, ii = generell kommentar, iii = åtgärdskommentar, iv = speciella värden

Avd nr	Areal ha (-Avdrag) [Skikt]	Ä g o	Ålder år	Hkl Skikt	SI	Virkesförråd m ³ sk		Mål klass	Trädslag	Med diam cm	Stamantal /ha	Terräng		Beskrivning	Åtgärd Alternativ	N ä r	Uttag inkl tillväxt		Årlig tillväxt m ³ sk per ha	Not ¹	
						ha	avd					GYL	Trp				%	m ³ sk			
12	0,9 (-0,1)	1 L	69	S2	G26	299	239	PG ²	Tall 20 Gran 80			322		Blåbärstyp Frisk	Föryng avv Markberedning (F) Plantering (F)	3 3 3	85	232	5,4		
Drivning: G: Medelgoda (3). Y: Jämn (2). L: Svag lutning (2).																					
13	0,3	1	39	G1	G28	218	65	PG ²	Gran 90 Löv 10			232		Blåbärstyp Frisk	Underv röj f gallring Gallring	FF FF		30	20	8,5	
Drivning: G: Goda (2). Y: Något ojämn (3). L: Svag lutning (2).																					
14	0,1	3												Berg							
15	0,4	1	19	R2	G26	47	19	PG ²	Gran 80 Löv 20			333		Blåbärstyp Frisk	Röjning	2			6,3		
Drivning: G: Medelgoda (3). Y: Något ojämn (3). L: Måttlig lutning (3).																					
16	0,8	1	69	S2	G28	330	264	PG ²	Tall 10 Gran 65 Löv 25			323		Höga Naturvärden Löv Blåbärstyp Frisk	Föryng avv Markberedning (F) Plantering (F)	2 2 2	75	225	6,1		
Drivning: G: Medelgoda (3). Y: Jämn (2). L: Måttlig lutning (3).																					
17	0,6	1	11	R2	G28	29	17	PG ²	Gran 80 Löv 20			323		Röjt Blåbärstyp Frisk	Röjning	2			4,6		
Drivning: G: Medelgoda (3). Y: Jämn (2). L: Måttlig lutning (3).																					

Avdelningsbeskrivning

Skifte: 2

När: 1 = Snarast, 2 = Inom 2-5 år, 3 = Inom 5-10 år, 4 = Inom 10 - 20 år, FF = Förfallen

² PG - Produktionsmål med miljöhänsyn

¹ i = grön kommentar, ii = generell kommentar, iii = åtgärdskommentar, iv = speciella värden

Avd nr	Areal ha (-Avdrag) [Skikt]	Ä g o	Ålder år	Hkl Skikt	SI	Virkesförråd m ³ sk		Mål klass	Trädslag	Med diam cm	Stamantal /ha	Terräng		Beskrivning	Åtgärd Alternativ	N ä r	Uttag inkl tillväxt		Årlig tillväxt m ³ sk per ha	Not ¹	
						ha	avd					GYL	Trp				%	m ³ sk			
18	1,8	1	59	G1	G26	312	562	PG ²	Tall Gran Löv	20 70 10			322		Olikåldrigt Underröjt Blåbärstyp Frisk	Gallring	1	30	168	7,7	
Drivning: G: Medelgoda (3). Y: Jämn (2). L: Svag lutning (2).																					
19	3,5	2													Myr						
20	0,8	1	8	R2	T22	11	9	PG ²	Tall Gran Löv	40 40 20			322		Blåbärstyp Frisk	Röjning	1			2,2	
Drivning: G: Medelgoda (3). Y: Jämn (2). L: Svag lutning (2).																					
21	1,4	1	59	G1	T22	250	350	PG ²	Tall Gran Löv	60 20 20			322		Försumpat Underröjt Blåbärstyp Frisk	Gallring	FF	30	105	5,5	
Drivning: G: Medelgoda (3). Y: Jämn (2). L: Svag lutning (2).																					
22	1,6	1	15	R2	G26	39	62	PG ²	Gran Löv	80 20			322		Röjt Blåbärstyp Frisk	Gallring	3	35	37	5,5	
Drivning: G: Medelgoda (3). Y: Jämn (2). L: Svag lutning (2).																					

Avdelningsbeskrivning

Skifte: 2

När: 1 = Snarast, 2 = Inom 2-5 år, 3 = Inom 5-10 år, 4 = Inom 10 - 20 år, FF = Förfallen

² PG - Produktionsmål med miljöhänsyn

¹ i = grön kommentar, ii = generell kommentar, iii = åtgärdskommentar, iv = speciella värden

Avd nr	Areal ha (-Avdrag) [Skikt]	Ägo	Ålder år	Hkl Skikt	SI	Virkesförråd m ³ sk		Mål klass	Trädslag	Med diam cm	Stamantal /ha	Terräng		Beskrivning	Åtgärd Alternativ	När	Uttag inkl tillväxt		Årlig tillväxt m ³ sk per ha	Not ¹	
						ha	avd					GYL	Trp				%	m ³ sk			
23	1,0	1	44	G1	G24	218	218	PG ²	Tall Gran	20 80			232		Olikåldrigt Enstaka öf Underröjt Blåbärstyp Frisk	Gallring	2	30	79	8,3	
Drivning: G: Goda (2). Y: Något ojämn (3). L: Svag lutning (2).																					
24	1,7	1	69	S2	G26	285	485	PG ²	Tall Gran	20 80			322		Olikåldrigt Underröjt Blåbärstyp Frisk	Föryng avv Markberedning (F) Plantering (F)	2 2 2	85	470	5,2	
Drivning: G: Medelgoda (3). Y: Jämn (2). L: Svag lutning (2).																					
25	1,5	1	94	S2	G24	278	417	PG ²	Tall Gran	50 50			322		Blåbärstyp Frisk	Föryng avv Markberedning (F) Plantering (F)	2 2 2	85	395	4,1	
Drivning: G: Medelgoda (3). Y: Jämn (2). L: Svag lutning (2).																					
26	1,3	1	24	R2	G28	103	134	PG ²	Gran Löv	80 20			333		Blåbärstyp Frisk	Röjning	1			8,9	
Drivning: G: Medelgoda (3). Y: Något ojämn (3). L: Måttlig lutning (3).																					
27	0,9	1	44	G1	G28	236	212	PG ²	Gran	100			333		Underröjt Blåbärstyp Frisk	Gallring	2	30	77	9,3	
Drivning: G: Medelgoda (3). Y: Något ojämn (3). L: Måttlig lutning (3).																					
28	0,1	5													Övrig landareal						

Kommentarer till Högsäter 1:42, 1:32, 1:45 Norr

