

Produktiv skog i Eda Högsäter

EDA HÖGSÄTER 1:42 & 1:45 samt del av EDA HÖGSÄTER 1:32



LUDVIG  CO

Produktiv skog i Eda Högsäter

Nu ges möjlighet att förvärva ett skogsinnehav bestående av del av Eda Högsäter 1:32 samt fastigheterna Eda Högsäter 1:42 och 1:45. Innehavet omfattar flera skiften i Högsäter med en sammanlagd areal om 87,6 hektar. Virkesförrådet uppgår till 19 200 m³sk och skogen har en god bonitet om 7,1 m³sk per hektar och år. Avverkningsförslaget under planperioden uppgår till 9 700 m³sk, vilket ger möjlighet till ett omgående kassaflöde. Skogen domineras av gran med inslag av tall och löv och har en åldersfördelning där både gallringsskog och skog i förnygringsbar ålder finns representerad.

Utgångspris: 7 600 000 SEK, anbud senast 2025-05-24



Petter Kjaerstad
Fastighetsmäklare

054177410
petter.kjaerstad@ludvigfast.se



Pär Källström
Fastighetsmäklare

054177421
par.kallstrom@ludvigfast.se



Karlstad
Gustav Anders Gata 15 E
054-17 74 00

LUDVIG & CO



Beskrivning

Fastighetsbeskrivning

Nu saluförs ett skogsinnehav bestående av del av fastigheten Eda Högsäter 1:32 samt fastigheterna Eda Högsäter 1:42 och 1:45. Objektet omfattar de norra skiftena av Eda Högsäter 1:32 tillsammans med de två fristående fastigheterna.

Innehavet är uppdelat på totalt 11 skiften och ligger i Högsäter i Eda kommun, beläget vid riksgränsen mot Norge cirka en mil norr om Skillingsfors.

Eda Högsäter 1:32 saluförs som en delförsäljning där överlåtelsen kan genomföras genom fastighetsreglering till annan fastighet, exempelvis Eda Högsäter 1:42 eller 1:45. Fastigheterna Eda Högsäter 1:42 och 1:45 överläts i sin helhet.

Det finns även möjlighet att förvärva ett större sammanhängande innehav då den södra delen av Eda Högsäter 1:32 saluförs separat. Köparen ges därmed möjlighet att anpassa sitt förvärv genom att lägga bud på en eller flera delar.

Skogsuppgifter

Skogsbruksplanen är upprättad i september 2021 och avser en tioårsperiod från och med 2025-09-15.

Enligt skogsbruksplanen omfattar den produktiva skogsmarksarealen cirka 80,2 hektar. Det totala virkesförrådet bedöms till 19 200 m³sk, vilket motsvarar ett medeltal om 239 m³sk per hektar. Trädslagsfördelningen utgörs till 68 procent av gran, 24 procent tall och 8 procent löv.

Beräknad medelbonitet är 7,1 m³sk per hektar och år. Planens föreslagna åtgärder ger en beräknad tillväxt om 4 700 m³sk under den kommande tioårsperioden.

Avverkningsförslaget omfattar totalt cirka 9 700 m³sk, varav cirka 2 300 m³sk gallring och cirka 7 400 m³sk förnygringsavverkning. Skogen har en åldersfördelning där en stor andel återfinns i gallringsskog och skog i förnygringsbar ålder.

Se vidare i skogsbruksplanen för mer detaljerad





information på avdelningsnivå.

Skogsbruksplaner är generellt behäftade med en viss osäkerhet då de bygger på uppskattningar och bedömningar. I detta fall är planen ursprungligen upprättad tidigare och har därefter ajourhållits, utan att något nytt fältarbete eller kontrollmätningar har genomförts.

Det innebär att uppgifterna i planen bör ses som vägledande snarare än exakta. I vissa fall har föreslagna åtgärder inte utförts enligt plan, vilket medför att delar av innehavet idag kan ha ett annat tillstånd än vad som framgår i åtgärdsöversikten.

Mot denna bakgrund uppmanas en köpare att noggrant sätta sig in i skogsbruksplanen och vid behov göra en egen bedömning av skogens aktuella status och åtgärdsbehov.

Ekonomibyggnad

På Eda Högsäter 1:45 finns en äldre ekonomibyggnad.

Byggnaden är uppförd i trä med plåttak och har en delvis murad underdel. Skicket bedöms som eftersatt med tydligt underhållsbehov.

Några närmare uppgifter om byggnaden finns inte och något taxeringsvärde är inte registrerat.

Byggnadsarean uppskattas översiktligt till cirka 290 kvm enligt kartmätning. Uppgiften är inte uppmätt och bör ses som ungefärlig.

Jakt

Fastigheten ingår i Skillingmark Norra viltvårdsområde om 3 079 hektar.

Jakten är i dagsläget upplåten men är uppsagd och blir tillgänglig för köparen från och med 2027-07-01.

Vägbeskrivning

För vägbeskrivning se karta. På Ludvig & Co Fastighetsförmedlings hemsida kan du få vägbeskrivning till fastigheten samt skogsinventeringen i fält. Välj "Hitta hit" för vägbeskrivning, respektive "Visa gårdskarta" för att se skogsskiftena med indelning och avdelningsdata. Fungerar i webbläsare i både datorer och smarta mobiltelefoner.

Arealuppgifter

Den aktuella försäljningen omfattar del av fastigheten Eda Högsäter 1:32 samt fastigheterna Eda Högsäter 1:42 och 1:45. För den del som avser Eda Högsäter 1:32 kommer exakta arealuppgifter att fastställas i samband med lantmäteriförrättning.



Eda Högsäter 1:42 är samtaxerad med Eda Högsäter 1:32, varför någon exakt areal för denna del inte kan särskiljas ur fastighetsutdraget.

Eda Högsäter 1:45

Areal enligt fastighetsutdrag: cirka 30,7 hektar

Areal enligt Metria karttjänst: cirka 30,8 hektar

Eda Högsäter 1:42

Areal enligt Metria karttjänst: cirka 14,8 hektar

Eda Högsäter 1:32

Areal enligt fastighetsutdrag: del av fastighet, fastställs vid lantmäteriförrättning

Areal enligt Metria karttjänst: cirka 40,7 hektar

Fastighetsgränser

Fastighetens gränser kan vara bristfälligt uppmärskade. Säljaren svarar ej för ytterligare uppmärskning av dessa.

Ledningsrätt

Del av fastighet berörs av en nedgrävd lågspänningskabel. För detta finns avtal med ledningsägare som innebär rätt att anlägga, behålla och underhålla kabeln samt att vid behov få tillträde till området för drift och service.

Forn- och kulturlämning

På fastigheterna finns registrerade kulturhistoriska lämningar.

På Eda Högsäter 1:42, i anslutning till gränsen mot Norge, finns ett riksgränsröse (RAÅ Skillingmark 16:1). Röset är cylinderformat och utgör en del av den historiska riksgränsmarkeringen.

På Eda Högsäter 1:32 finns en registrerad uppgift om industrilämning i form av en kritpipshytta från slutet av 1800-talet. Några synliga lämningar har dock inte iakttagits vid inventering.

Uppgifterna är hämtade ur Riksantikvarieämbetets tjänst försök.

Övriga rättigheter och belastningar

För den del av Eda Högsäter 1:32 som överläts kan det i nuläget inte fastställas exakt vilka rättigheter och belastningar som kommer att följa med. Detta avgörs i samband med lantmäteriförrättning.

Nyckelbiotoper & Naturvärden

Inom innehavet finns registrerade nyckelbiotoper samt områden med dokumenterade naturvärden enligt Skogsstyrelsen.

Enligt skogsbruksplanen finns nyckelbiotoper inom avdelning 30 och 34. Dessa områden är avsatta med målklass naturvård och undantas från skogsbruksåtgärder.

Utöver detta finns objekt med naturvärden



inventerade av Skogsstyrelsen, bland annat ett lövskogsområde om 6,1 hektar varav cirka 0,5 hektar befinner sig på aktuell fastighet. Det finns även en äldre registrerad nyckelbiotop i form av en aspdominerad miljö.

Dem inventade nyckelbiotoper och områden med höga naturvärden är inte inskrivna rättigheter i fastighetsregistret utan utgör information från Skogsstyrelsens inventeringar.

Översiktskarta över dessa områden finns bifogad.

För mer information hänvisas till skogsbruksplanen samt Skogsstyrelsens tjänst Skogens pärlor.

Lantmäteriförrättning

Försäljningen av del av Eda Högsäter 1:32 kan genomföras genom fastighetsreglering till befintlig fastighet, exempelvis 1:42, 1:45.

Om den södra delen av Eda Högsäter 1:32 avyttras separat kan den norra delen komma att kvarstå som egen fastighet, vilket kan påverka behovet av lantmäteriförrättning.

Slutlig lösning avseende fastighetsbildning, areal och gränsdragning fastställs i samråd med köpare och genom beslut av Lantmäteriet. Eventuell kostnad för lantmäteriförrättning står köpare för.

Förvärvstillstånd

Fastigheterna är belägna inom glesbygdsområde och omarronderingsområde. Förvärvstillstånd krävs för fysiska personer som inte varit folkbokförda i Eda kommun under de senaste tolv månaderna.

För juridisk person, exempelvis aktiebolag, krävs alltid förvärvstillstånd.

Förvärvskalkyl

Vår skogliga kompetens kan erbjuda en förvärvskalkyl som ger dig en bild av hur olika finansieringsalternativ påverkar likviditeten och vilka kostnader och intäkter du kan förvänta dig och när i tiden de infaller.

I det fall du redan äger en skogsfastighet kan vi hjälpa dig att se hur ett tillköp påverkar ditt kassaflöde och hur den befintliga fastigheten påverkar din möjlighet till finansiering.

Kontakta Patrik Heed, skogsekonom på Ludvig & Co, för frågor kring förvärvskalkylen. Tel +462393944 eller mail patrik.heed@ludvig.se



Försäljningssätt

Försäljningen sker genom öppen anbudsgivning. Det innebär att samtliga intressenter som lämnar skriftligt anbud får information om högsta budnivå samt antal inkomna anbud.

Anbud lämnas skriftligen via e-post:

petter.kjaerstad@ludvig.se

eller post:

Ludvig & Co Fastighetsförmedling

Gustaf Anders gata 15 E

653 40 Karlstad.

Eventuella villkor ska tydligt framgå av anbudet. När anbudstiden löpt ut genomförs en eventuell slutbudgivning mellan de anbudsgivare som säljaren godkänner och som önskar delta.

Tillträde

Tillträde sker i samband med att lantmäteriförättningen vunnit laga kraft eller enligt överenskommelse.

Betalningsvilkor

10 % av köpeskillingen erlägges kontant som handpenning vid kontraktsteckandet och resterande summa senast vid tillträdet. Budgivaren skall inom 14 dagar efter avslutad budgivning vara beredd att teckna köpekontrakt, varför kontroll av finansieringsmöjligheter samt uppfyllande av undersökningsplikten skall vara klart innan bud lämnas.

Prisidé

För fastigheterna gäller som utgångspris 7 600 000 SEK.



Gemensamhetsanläggning

Eda Högsäter GA:4 - Väg

Eda Högsäter GA:2 - Väg

Eda Högsäter GA:6 - Väg

Eda Strömsmark GA:1 - Väg

Eda Högsäter GA:5 - Väg

Rättigheter, last

Officialservitut: vattentäkt, vattenledning.

Samfällighet

Eda Högsäter s:2 - Väg

Eda högsäter S:10 - Källor med väg

Eda Högsäter FS:1 - Fiske

Eda Högsäter S:5 - Gyttjetag

Eda Högsäter S:12 - Dragdike

Eda Högsäter S:8 - Tre grustag med väg

Eda Högsäter S:3 - Gångstigar samt källeväg

Eda Högsäter S:4 - Markområde

Eda Högsäter S:11 - Lastplats vid vatten

Eda Högsäter S:6 - Gyttjetag

Eda Högsäter S:7 - Gyttjetag

Eda Högsäter S:13 - Markområde

Eda Högsäter S:15 - Väg

Eda Högsäter S:14 - Holme i älven

Eda Högsäter S:25 - Markområde

Eda Högsäter S:21 - Väg

Eda Högsäter S:16 - Väg

Eda Högsäter S:24 - Källplan

Eda Högsäter S:23 - Markområde

Eda Högsäter S:22 - Markområde.

Övrig Belastning/förmån

Avtalsnyttjanderätt OMRÅDE.

Typkod

110 Lantbruksenhet, obebyggd

Inteckningar

På Eda Högsäter 1:42 finns ett skriftligt pantbrev om 3 000 kronor.

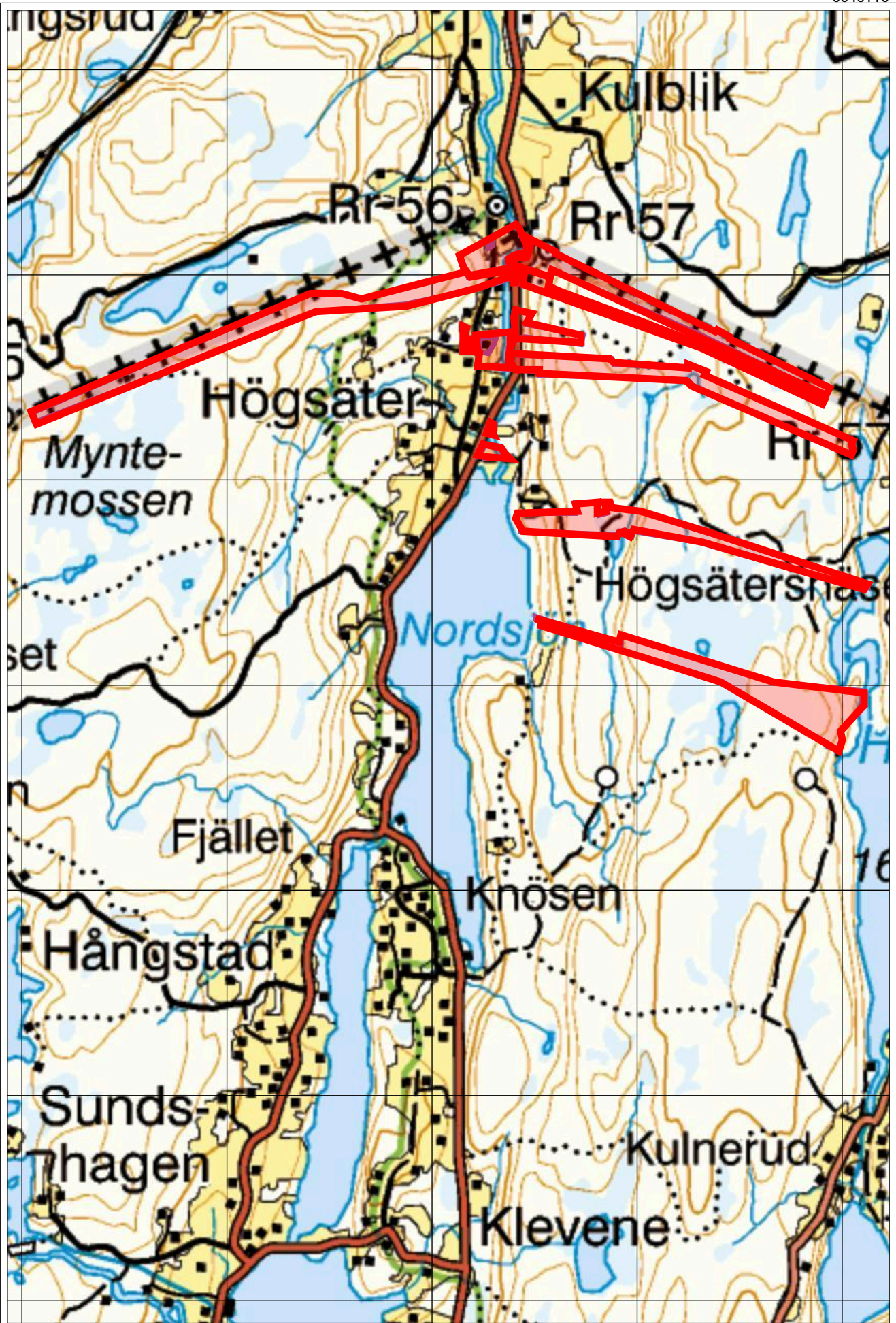
På Eda Högsäter 1:45 finns pantbrev om totalt 930 000 kronor

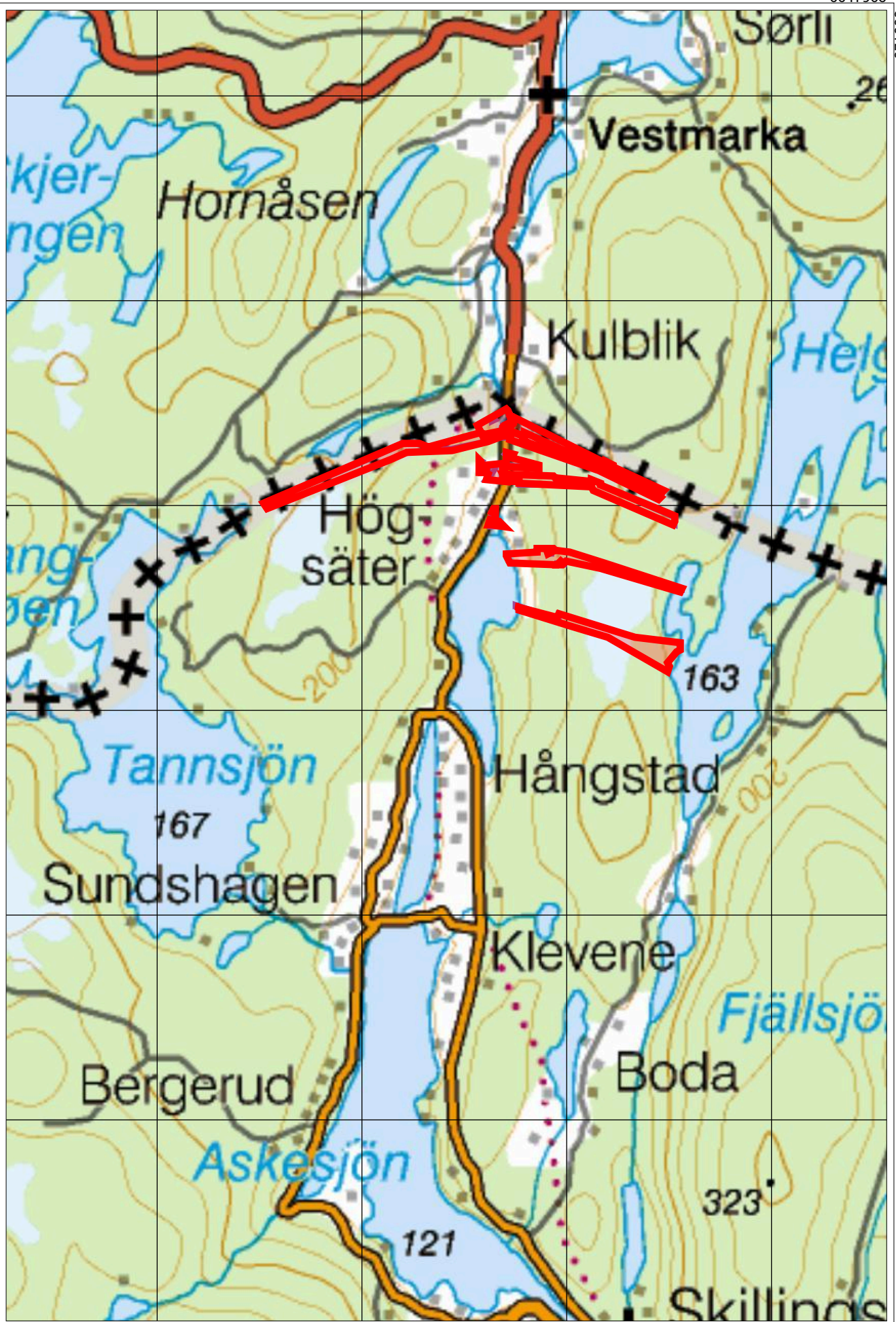
Fördelat på tre inteckningar om:

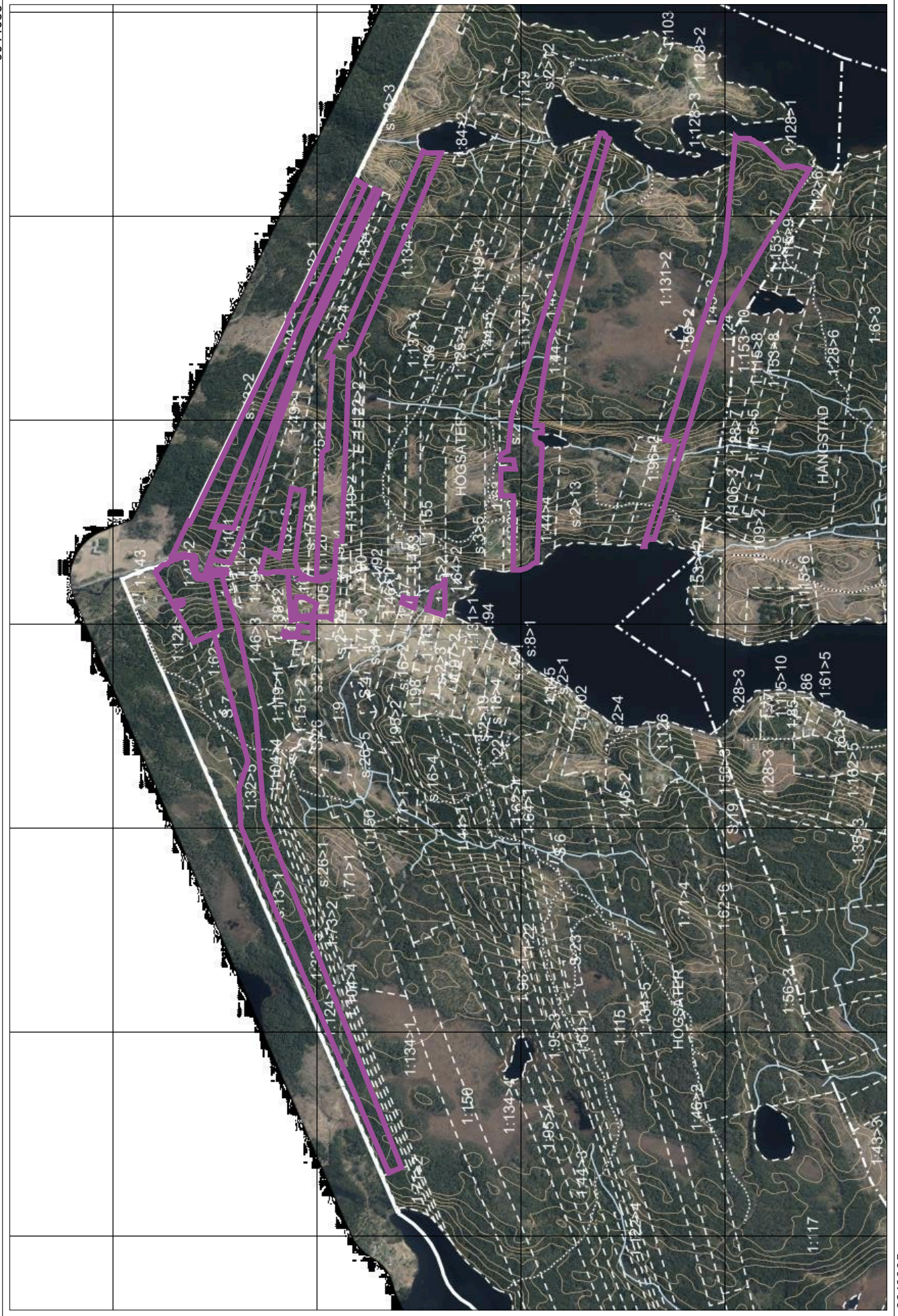
100 000 kronor,

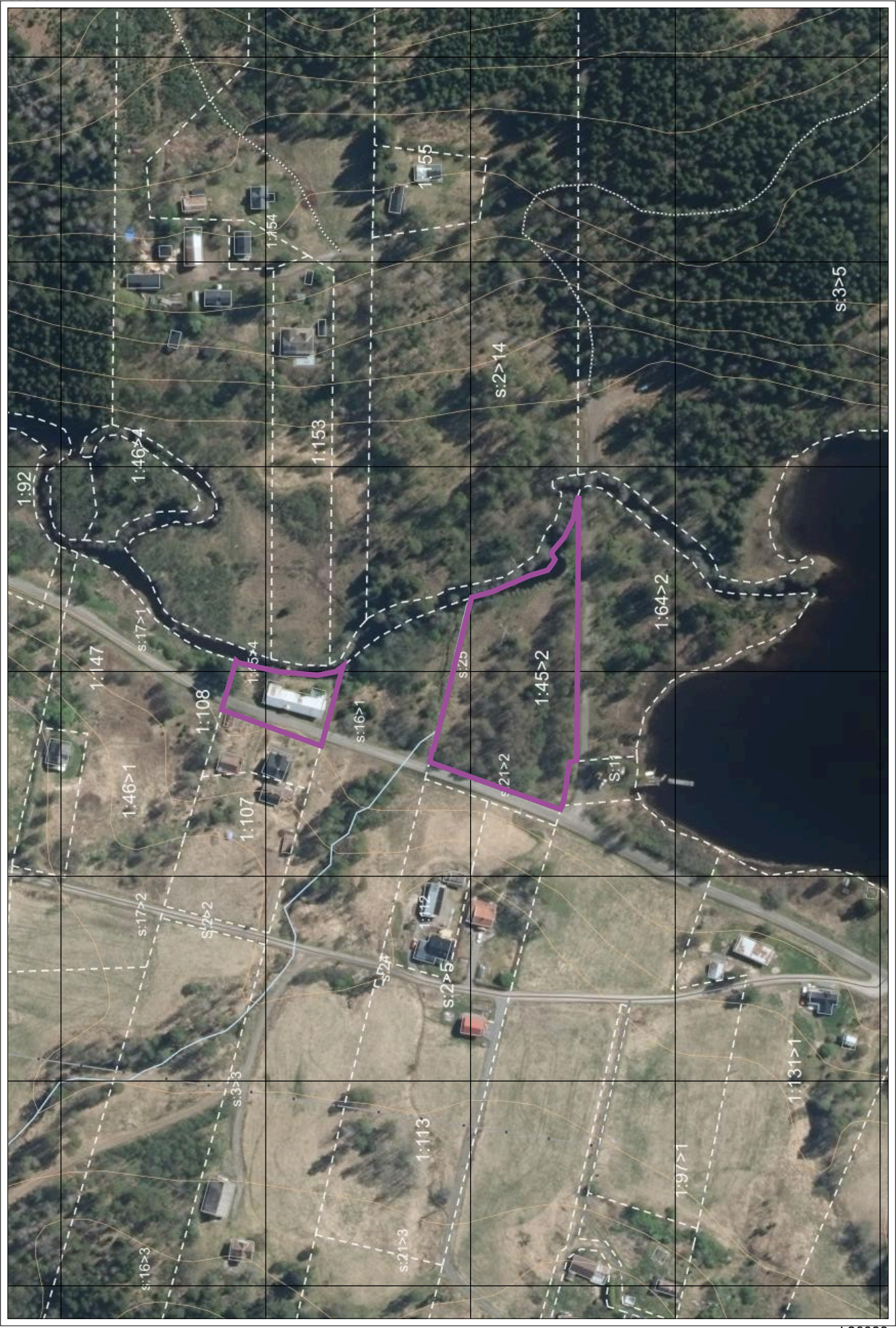
700 000 kronor

130 000 kronor.









Skogsbruksplan

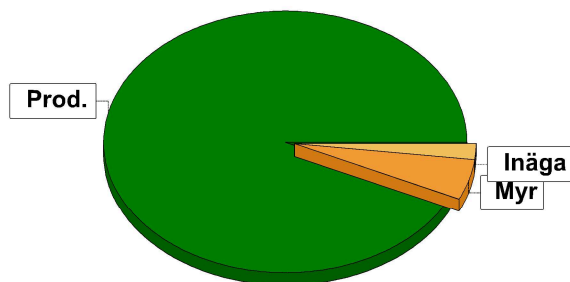
Planens namn	Högsäter 1:42, 1:32, 1:45 Norr
Planen avser tiden	fr o m 2025-09-15 och tio år framåt
Fältarbetet utfört under	2021-09
Planen upprättad av	Mattias Widstrand
Referenskoordinat (WGS84)	Lat: 59° 53' 28.05" N Long: 11° 56' 55.83" E



Sammanställning över fastigheten

Arealer

	hektar	%
Produktiv skogsmark	80,2	92
Myr/kärr/mosse	4,6	5
Berg/Hällmark	0,1	<1
Inäga/åker	1,8	2
Väg och kraftledning (linjeavdrag)	0,8	1
Annat	0,1	<1
Summa landareal	87,6	
Vatten	0,0	



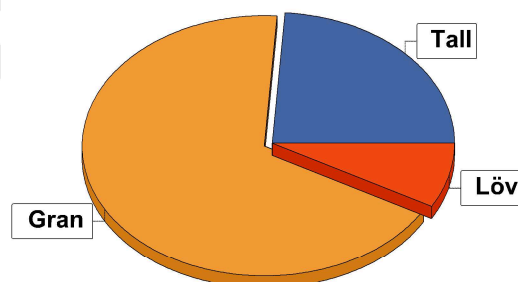
Virkesförråd

	m ³ sk	%	ha
Totalt			
Tall	4690	24	18,2
Gran	12908	68	52,2
Löv	1545	8	9,5
Björk	39	<1	0,4

m³sk
19182

Medeltal

m³sk per hektar
239



Bonitet

Fastighetens medelbonitet är beräknad till

m³sk per ha
7,1

Tillväxt

Tillväxt för perioden 2025-09-15 + 10 år beräknad med hänsyn till föreslagna åtgärder

m³sk per år
473

Avverkningsförslag

Förnygringsavverkning

Gallring

Naturvårdande skötsel

Totalt under perioden

m³sk
9756
2283
165
12204

Förväntad tillväxt första växtsäsongen

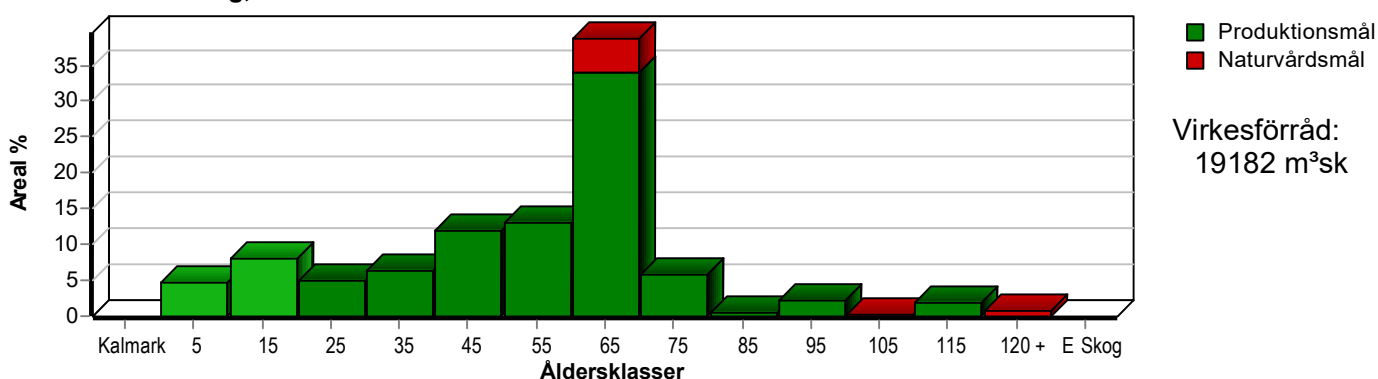
m³sk
635
m³sk per ha
7,9



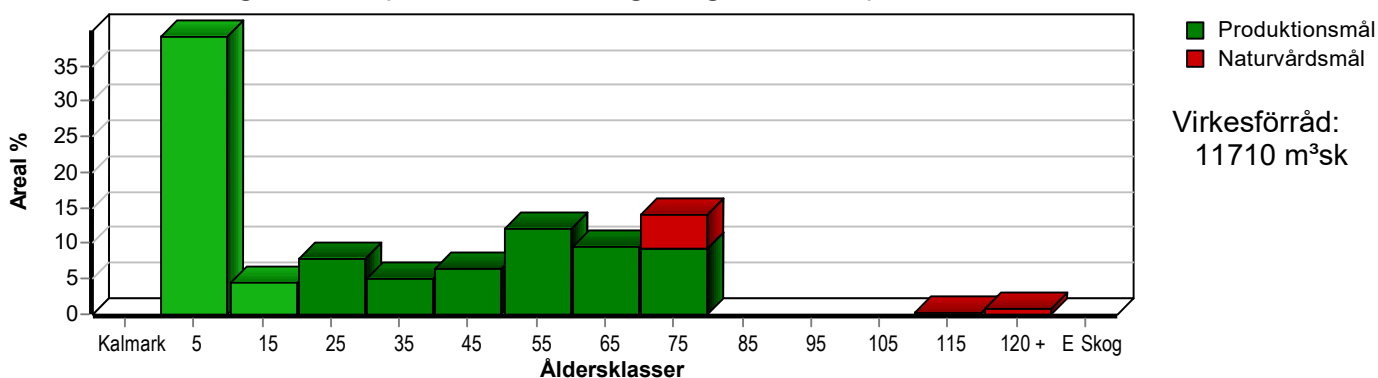
Skogens fördelning på åldersklasser

Åldersklass	Areal		Virkesförråd					
	ha	%	Totalt m ³ sk	m ³ sk /ha	Gran %	Tall %	Löv %	Björk %
Kalmark								
- 9 år	3,7	5	38	10	86	9	5	
10 - 19	6,4	8	224	35	58	5	38	
20 - 29	4,0	5	470	118	79		21	
30 - 39	5,2	6	916	176	79	1	16	4
40 - 49	9,7	12	2376	245	81	18		
50 - 59	10,6	13	3084	291	70	21	10	
60 - 69	31,1	39	9259	298	62	29	10	
70 - 79	4,8	6	1647	343	84	16		
80 - 89	0,4		46	115	100			
90 - 99	1,8	2	526	292	59	41		
100 - 109	0,3		79	263	90	5	5	
110 - 119	1,6	2	395	247		100		
120 +	0,6	1	122	203	47	53		
Lågproduktkog(E) ÖF/Skikt								
Summa/Medel	80,2	100	19182	239	67	24	8	

Arefördelning, aktuell



Arefördelning, om 10 år (föresatt att föreslagna åtgärder utförs)



Aktuell andel kalmark och skog yngre än 20 år är 13 % (10,1 ha) och om 10 år (föresatt att föreslagna åtgärder utförs) 44 % (35,1 ha).



Skogens fördelning på huggningsklasser

Huggningsklass	Areal		Virkesförråd					
	ha	%	Totalt m³sk	m³sk /ha	Gran %	Tall %	Löv %	Björk %
Kalmark K1								
K2	2,9	4	29	10	100			
Röjningsskog R1								
R2	10,7	13	629	59	68	2	30	
Gallringsskog G1	28,3	35	7089	250	70	23	6	1
G2	6,7	8	1957	292	44	50	6	
Föryngrings- avverknings- skog S1	8,6	11	2642	307	70	28	3	
S2	18,3	23	5849	320	77	21	2	
S3	4,7	6	987	210	30	10	61	
Lågproducer- ande skog E1								
E2								
E3								
Överstånd/Skikt								
Summa/Medel	80,2	100	19182	239	67	24	8	

Kalmark

- K1 Obehandlad kalmark**
Mark där åtgärd(er) behövs för att erhålla tillfredsställande föryngring.
- K2 Behandlad kalmark**
Mark som fullständigt behandlats med återväxt-åtgärder men där föryngringen inte säkerställts.

Röjningsskog

- R1 Plantskog**
Säkerställd föryngring upp till 1,3 m medelhöjd.
- R2 Ungskog**
Skog som är över 1,3 m och som i utvecklings-hänseende motsvarar röjningsskog.

Gallringsskog

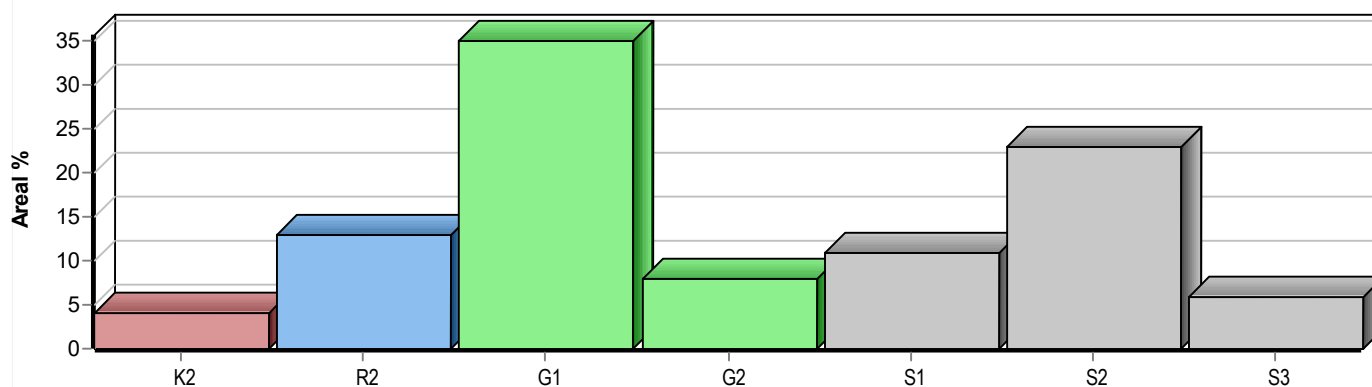
- G1 Normal gallringsskog**
Skog som är yngre än skyddsåldern (lägsta ålder för föryngringsavverkning).
- G2 Äldre gallringsskog**
Skog som uppnått skyddsåldern och där nästa lämpliga åtgärd normalt är gallring.

Föryngringsavverkningsskog

- S1 Skog som kan föryngringsavverkas**
Normalt föreslås ingen avverkningsåtgärd under planperioden.
- S2 Skog som är mogen att föryngringsavverkas**
Normalt infaller en avverkningsåtgärd under planperioden.
- S3 Skog i föryngringsbar ålder**
Föryngringsavverkning bör dock inte utföras.

Lågproducerande skog

- E1 Restskog**
Skog som lämnats efter avverkning eller som uppkommit på grund av skada.
- E2 Gles skog**
Gles skog eller skog av ett för marken olämpligt träslag.
- E3 Skog av hagmarkskaraktär**
Gles skog av hagmarkskaraktär.

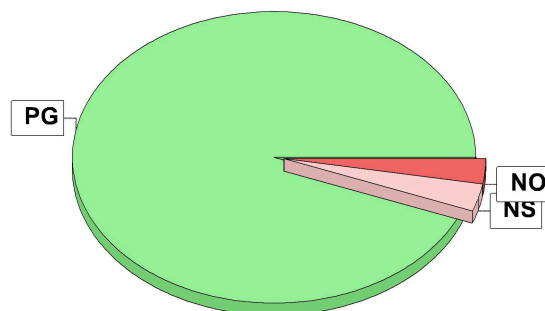


Skogens fördelning på målklasser

Målklass	Areal		Virkesförråd		Tillväxt		Antal avd
	ha	%	m ³ sk	%	m ³ sk	%	
PG	75,5	94,1	18195	94,9	4495	95,0	63
PF - produktion							0
PF - naturvård							0
NS	2,4	3,0	660	3,4	157	3,3	2
NO	2,3	2,9	327	1,7	80	1,7	5
Summa	80,2	100,0	19182	100,0	4732	100,0	70

Impediment

	ha	%
Myr	4,6	5
Berg	0,1	<1



Målklasser

Målklasserna ger information om skogens brukning. Klasserna har följande innebörd:

PG Produktionsmål med miljöhänsyn

I avdelningar med låga naturvärden där produktionsmålet styr skötseln. Miljöhänsyn tas genom att hänsynsytor, trädgrupper, evighetsträd och buskar mm lämnas. Miljöhänsyn motsvarar högst ca 10 % av avdelningens produktiva skogsmarksareal.

PF Produktionsmål med förstärkt miljöhänsyn

I avdelningar med låga/vissa naturvärden förenas produktionsmålet med en förstärkt miljöhänsyn. Produktionsmålet styr huvudinriktningen av skötseln, medan naturvårdsmålet dominerar i vissa delar av avdelningen. Förhållandet mellan målen anges som procentsatser av avdelningens produktiva skogsmarksareal. Förstärkt miljöhänsyn innebär att mer än 10 % av avdelningens produktiva skogsmarksareal utgörs av naturhänsyn. Naturvårdsmålet kan i vissa fall överstiga 50 % av avdelningens produktiva skogsmarksareal.

NS Naturvårdsmål med skötsel

I avdelningar med höga naturvärden där återkommande skötsel är nödvändig för att bibehålla områdets naturvärden samt avdelningar med förutsättningar att återskapa dessa naturvärden. Naturvårdsmålet styr skötseln som endast utförs när det är motiverat av naturvårdsskäl.

NO Naturvårdsmål, orört

I avdelningar med höga naturvärden där fri utveckling är nödvändig för att bibehålla områdets naturvärden samt avdelningar med förutsättningar att återskapa dessa naturvärden. Naturvårdsmålet styr genom att området lämnas för fri utveckling. Ibland kan dock ett nyskapande av död ved vara nödvändig för att påskynda utvecklingen av höga naturvärden.





Skifte 1

Huggningsklass

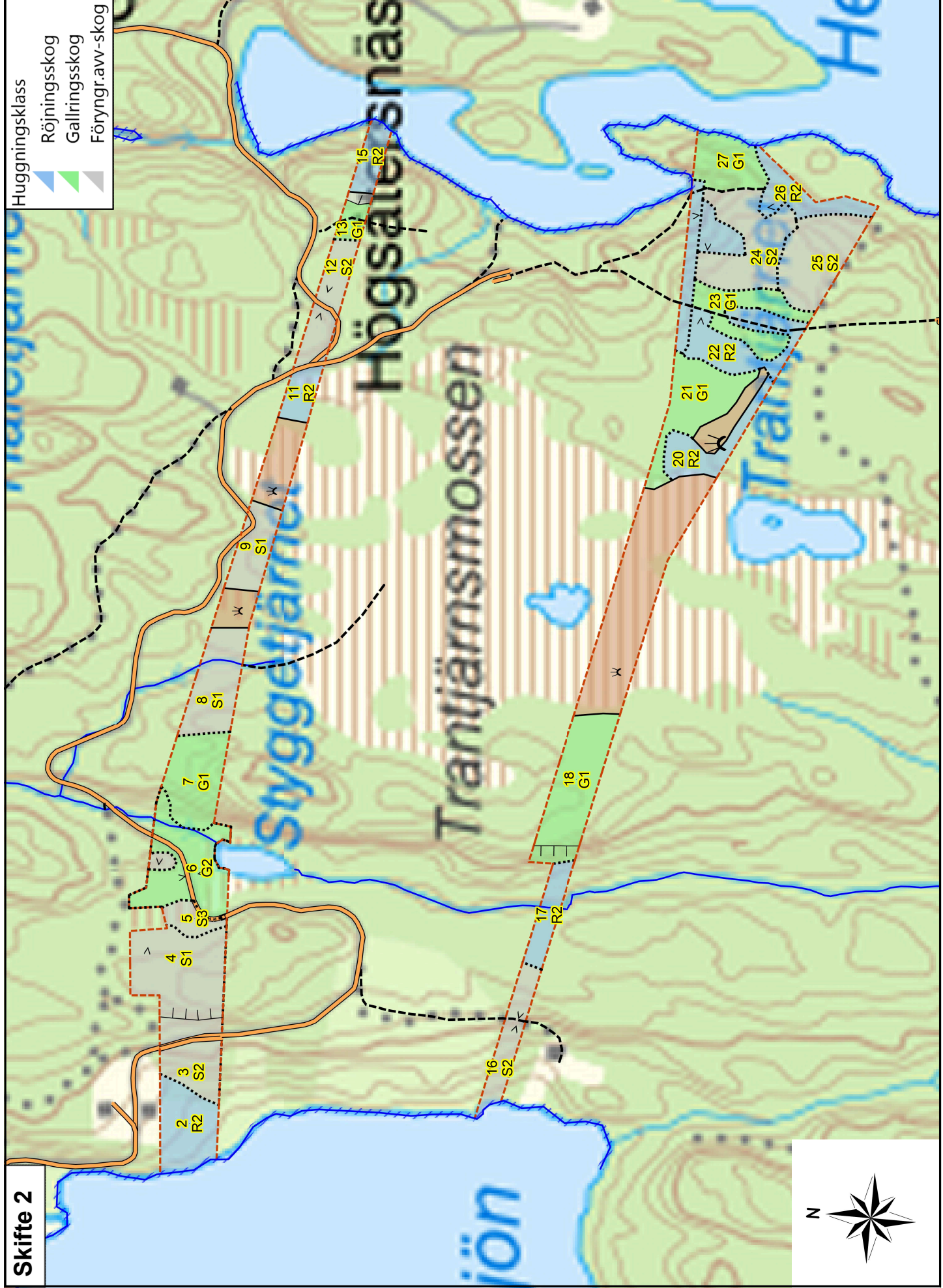
- Kalmark/föryngr
- Röjningsskog
- Gallringsskog
- Föryngr.avv-skog



Skifte 2

Huggningsklass

- Röjningsskog
- Gallringsskog
- Föryngr.avv-skog



Huggningsklass

-  Kalmark/föryngr
-  Röjningsskog
-  Gallringsskog
-  Föryngr.avv-skog



Avdelningsbeskrivning

Skifte: 1

När: 1 = Snarast, 2 = Inom 2-5 år, 3 = Inom 5-10 år, 4 = Inom 10 - 20 år, FF = Förfallen

² PG - Produktionsmål med miljöhänsyn

¹ i = grön kommentar, ii = generell kommentar, iii = åtgärdskommentar, iv = speciella värden

Avd nr	Areal ha (-Avdrag) [Skikt]	Å g o	Ålder år	Hkl Skikt	SI	Virkesförråd m ³ sk		Mål klass	Trädslag		Med diam cm	Stam-antal /ha	Terräng		Beskrivning	Åtgärd Alternativ	N ä r	Uttag inkl tillväxt		Årlig tillväxt m ³ sk per ha	Not ¹
						ha	avd		Gyl	Trp			%	m ³ sk							
1	0,7	1	64	G2	T22	244	171	PG ²	Tall 95 Gran 5	23		233		Fläckvis röjbehov Blåbärstyp Torr	Gallring Underv röj f gallring (A)	FF FF	25	43	5,4		
Drivning: G: Goda (2). Y: Något ojämn (3). L: Måttlig lutning (3).																					
2	0,9	1	64	S1	G26	282	254	PG ²	Gran 95 Löv 5	19		322		Delv försumpat Blåbärstyp Frisk	Underv röj f förnyng avv Förnyng avv (F) Markberedning (F) Plantering (F)	1 3 3 3	85	248	5,4		
Drivning: G: Medelgoda (3). Y: Jämn (2). L: Svag lutning (2).																					
3	0,5	1	64	S3	T16	68	34	NO, b	Tall 80 Löv 20	11		421		Torvmark Starr-Fräkentyp Fuktig	Ingen åtgärd				2,3	i,iv ¹	
Målklass: NO - Naturvårdsmål, orört. Syftet är att bevara naturvärden.																					
Naturvård: Beskrivning Senvuxen tall på torvmark med inslag av klen, senvuxen björk och gran. Olikaåldrig och klen dimensionsutveckling. Fläckar med öppna myrimpediment ger en god solexponering och varmt klimat, blandat med mer beskuggade delar och fuktigare klimat. Enstaka riktigt gamla tallar med grovgreniga kronor och begynnande pansarbark, vittnar om en lång skoglig kontinuitet på platsen. Undervegetationen domineras av odon, tuvull, skvattram, tranbär och hjortron. Miljön utnyttjas av skogshönsen, främst tjädern som är starkt beroende av tuvull under spelperioden. Många insekter, inte minst fjärilar, trivs i denna typ av skog. Stabilt skogstillstånd. Mål Syftet är att bevara en stabil talldominerad miljö med lång trädkontinuitet för att på sikt skapa ökad andel gamla träd och ökande andel död ved. Åtgärd Ingen åtgärd i beståndet inklusive omgivande lagg. Undvika dikning i andra fuktiga marker ovanför beståndet.																					
Spec värden: Torvmark 100 %.																					
Drivning: G: Dåliga (4). Y: Jämn (2). L: Plan mark (1).																					
4	1,0	1	69	S1	T24	308	308	PG ²	Tall 90 Gran 10	21		222		Stor diam sprid Blåbärstyp Frisk	Gallring	1	25	77	6,2		
Drivning: G: Goda (2). Y: Jämn (2). L: Svag lutning (2).																					



Avdelningsbeskrivning

Skifte: 1

När: 1 = Snarast, 2 = Inom 2-5 år, 3 = Inom 5-10 år, 4 = Inom 10 - 20 år, FF = Förfallen

² PG - Produktionsmål med miljöhänsyn

¹ i = grön kommentar, ii = generell kommentar, iii = åtgärdskommentar, iv = speciella värden

Avd nr	Areal ha (-Avdrag) [Skikt]	Å g o	Ålder år	Hkl Skikt	SI	Virkesförråd m ³ sk		Mål klass	Trädslag	Med diam cm	Stam- antal /ha	Terräng		Beskrivning	Åtgärd Alternativ	N å r	Uttag inkl tillväxt		Årlig tillväxt m ³ sk per ha	Not ¹
						ha	avd					GYL	Trp				%	m ³ sk		
5	0,8	1	59	G1	B22	228	182	PG ²	Tall 10 Gran 30 Löv 60	15		322		Delvis försumpat Blåbärstyp Frisk	Underv røj f gallring Föryng avv (F) Markberedning (F) Plantering (F)	1 3 3 3	85	180	4,5	iv ¹
Spec värden: Lövdominans A. Lövdominans F.																				
Drivning: G: Medelgoda (3). Y: Jämn (2). L: Svag lutning (2).																				
6	0,9	1	64	G2	G24	272	245	PG ²	Tall 40 Gran 50 Löv 10	19		222		Blåbärstyp Torr	Underv røj f föryng avv Föryng avv (F) Markberedning (F) Plantering (F)	1 3 3 3	90	253	4,7	
Drivning: G: Goda (2). Y: Jämn (2). L: Svag lutning (2).																				
7	2,3	1	64	G1	T22	278	639	PG ²	Tall 90 Gran 10	19		222		Varier bonitet Något olikåldrigt Blåbärstyp Torr	Underv røj f gallring Gallring	1 2	25	180	6,4	
Drivning: G: Goda (2). Y: Jämn (2). L: Svag lutning (2).																				
8	1,6	1	49	G1	T20	228	365	PG ²	Tall 90 Gran 10	19		232		Olikåldrigt Kuperat Kråkbär-Ljungtyp Torr	Underv røj f gallring Gallring (F)	1 2	35	147	6,3	
Drivning: G: Goda (2). Y: Något ojämn (3). L: Svag lutning (2).																				

Avdelningsbeskrivning

Skifte: 1

När: 1 = Snarast, 2 = Inom 2-5 år, 3 = Inom 5-10 år, 4 = Inom 10 - 20 år, FF = Förfallen

² PG - Produktionsmål med miljöhänsyn

¹ i = grön kommentar, ii = generell kommentar, iii = åtgärdskommentar, iv = speciella värden

Avd nr	Areal ha (-Avdrag) [Skikt]	Å g o	Ålder år	Hkl Skikt	SI	Virkesförråd m ³ sk		Mål klass	Trädslag		Med diam cm	Stam- antal /ha	Terräng		Beskrivning	Åtgärd Alternativ	N ä r	Uttag inkl tillväxt		Årlig tillväxt m ³ sk per ha	Not ¹
						ha	avd		Gyl	Trp			%	m ³ sk							
9	1,5	1	119	S2	T20	246	369	PG ²	Tall	100	37		133		Grov dimension Inslag av G1 Lavrik typ Torr	Föryng avv, fröträd Markberedning (F) Plantering (F)	1 2 1	90	332	0,9	
Drivning: G: Mycket goda (1). Y: Något ojämn (3). L: Måttlig lutning (3).																					
10	0,3	1	94	S2	G26	362	109	PG ²	Tall Gran	5 95	25		321		Delv försumpat Blåbärstyp Fuktig	Föryng avv Markberedning (F) Plantering (F) Återväxtkontroll (F)	1 1 1 1	95	103	1,1	
Drivning: G: Medelgoda (3). Y: Jämn (2). L: Plan mark (1).																					
11	3,5	1	64	G2	G26	316	1106	PG ²	Tall Gran Löv	45 50 5	21		222		Röjt Varier bonitet Blåbärstyp Frisk	Föryng avv Markberedning (F) Plantering (F)	3 3 3	90	1138	5,4	
Drivning: G: Goda (2). Y: Jämn (2). L: Svag lutning (2).																					
12	0,9	1	44	G1	G28	261	235	PG ²	Tall Gran	10 90	17		222		Röjt Mark utan fältskikt Frisk	Ingen åtgärd				11,0	
Drivning: G: Goda (2). Y: Jämn (2). L: Svag lutning (2).																					
13	0,7	1	14	R2	G28	33	23	PG ²	Gran Löv	95 5	4		222		Smalbladig grästyp Frisk					5,3	
Utf åtg: 2022 Röjning 0,7 ha																					
Drivning: G: Goda (2). Y: Jämn (2). L: Svag lutning (2).																					

Avdelningsbeskrivning

Skifte: 1

När: 1 = Snarast, 2 = Inom 2-5 år, 3 = Inom 5-10 år, 4 = Inom 10 - 20 år, FF = Förfallen

² PG - Produktionsmål med miljöhänsyn

¹ i = grön kommentar, ii = generell kommentar, iii = åtgärdskommentar, iv = speciella värden

Avd nr	Areal ha (-Avdrag) [Skikt]	Å g o	Ålder år	Hkl Skikt	SI	Virkesförråd m ³ sk		Mål klass	Trädslag	Med diam cm	Stamantal /ha	Terräng		Beskrivning	Åtgärd Alternativ	N ä r	Uttag inkl tillväxt		Årlig tillväxt m ³ sk per ha	Not ¹
						ha	avd					Gyl	Trp				%	m ³ sk		
14	0,7	1	49	G1	G28	280	196	PG ²	Gran Löv	95 5	21		233	Röjt Blåbärstyp Frisk	Ingen åtgärd				10,6	
Drivning: G: Goda (2). Y: Något ojämn (3). L: Måttlig lutning (3).																				
15	0,8	1	59	G1	G26	275	220	PG ²	Tall Gran Löv	20 70 10	19		222	Olikåldrigt Varier bonitet Blåbärstyp Frisk	Föryng avv Markberedning (F) Plantering (F)	3 3 3	90	230	5,3	
Drivning: G: Goda (2). Y: Jämn (2). L: Svag lutning (2).																				
16	0,9	1	79	S2	T20	220	198	PG ²	Tall Gran	75 25	25		233	Blåbärstyp Torr	Föryng avv Markberedning (F) Plantering (F)	1 2 2	75	148	2,0	
Drivning: G: Goda (2). Y: Något ojämn (3). L: Måttlig lutning (3).																				
17	2,1 (-0,1)	1 L	34	G1	G28	166	332	PG ²	Gran Löv	70 30	11		223	Röjt Något olikåldrigt Mark utan fältskikt Frisk	Gallring	2	30	127	8,5	
Drivning: G: Goda (2). Y: Jämn (2). L: Måttlig lutning (3).																				
18	1,6	1	64	S2	G32	502	803	PG ²	Gran	100	25		323	Gallrat Mark utan fältskikt Frisk	Föryng avv Markberedning (F) Plantering (F) Återväxtkontroll (F)	1 1 1 1	95	763	1,9	
Drivning: G: Medelgoda (3). Y: Jämn (2). L: Måttlig lutning (3).																				

Avdelningsbeskrivning

Skifte: 1

När: 1 = Snarast, 2 = Inom 2-5 år, 3 = Inom 5-10 år, 4 = Inom 10 - 20 år, FF = Förfallen

² PG - Produktionsmål med miljöhänsyn

¹ i = grön kommentar, ii = generell kommentar, iii = åtgärdskommentar, iv = speciella värden

Avd nr	Areal ha (-Avdrag) [Skikt]	Å g o	Ålder år	Hkl Skikt	SI	Virkesförråd m ³ sk		Mål klass	Trädslag	Med diam cm	Stam- antal /ha	Terräng		Beskrivning	Åtgärd Alternativ	N ä r	Uttag inkl tillväxt		Årlig tillväxt m ³ sk per ha	Not ¹
						ha	avd					GYL	Trp				%	m ³ sk		
19	1,5 (-0,1)	1	64	S3	B24	294	412	NS,s	Gran Löv	40 60	25		422	Bredbladig grästyp Frisk	Naturvårdshuggning	FF	25	103	7,1	i,iv ¹
<p>Målklass: NS - Naturvårdsmål med skötsel. Syftet är att nyskapa naturvärden.</p> <p>Naturvård: Beskrivning Lövdominerad avdelning med inslag av gran på delvis fuktig mark. Kantzon mot älv. På sikt kommer ett lövdominerat, mer hagmarksliknade bestånd att utvecklas vilket gynnar hotade arter knutna till miljön. Mål Syftet är att bevara lövdominansen och skapa en mer öppen, hagmarksliknande miljö. Åtgärd Återkommande naturvårdshuggning i syfte att glesa ur granen och skapa grova lövträd. Kapa gärna högstubbar och lämna grövre toppar för att öka på dödvedsandelen. Granen bör ej huggas bort helt, ett graninslag på 10-20 % kan vara lämpligt. Lämna gärna risgranar med lågt sittande krona som skydd för småfågellivet.</p> <p>Spec värden: Lövdominans A. Lövdominans F.</p> <p>Drivning: G: Däliga (4). Y: Jämn (2). L: Svag lutning (2).</p>																				
20	1,2 (-0,1)	1	14	R2	B24	36	40	PG ²	Gran Löv	20 80	5		323	Bredbladig grästyp Frisk	Gallring	3	35	24	5,4	iv ¹
<p>Spec värden: Lövdominans A.</p> <p>Utf åtg: 2024 Röjning 1,1 ha</p> <p>Drivning: G: Medelgoda (3). Y: Jämn (2). L: Måttlig lutning (3).</p>																				
21	1,1	1	79	S2	G28	399	439	PG ²	Gran	100	29		222	Lågörttyp Frisk	Föryng avv Markberedning (F) Plantering (F) Återväxtkontroll (F)	1 2 2 1	90	395	2,1	
<p>Drivning: G: Goda (2). Y: Jämn (2). L: Svag lutning (2).</p>																				
22	1,6	1	34	G1	G28	201	322	PG ²	Gran Löv	95 5	15		222	Röjt Mycket Mark utan fältskikt Frisk	Gallring	FF	30	96	9,0	
<p>Drivning: G: Goda (2). Y: Jämn (2). L: Svag lutning (2).</p>																				



Avdelningsbeskrivning

Skifte: 1

När: 1 = Snarast, 2 = Inom 2-5 år, 3 = Inom 5-10 år, 4 = Inom 10 - 20 år, FF = Förfallen

² PG - Produktionsmål med miljöhänsyn

¹ i = grön kommentar, ii = generell kommentar, iii = åtgärdskommentar, iv = speciella värden

Avd nr	Areal ha (-Avdrag) [Skikt]	Å g o	Ålder år	Hkl Skikt	SI	Virkesförråd m ³ sk		Mål klass	Trädslag	Med diam cm	Stam- antal /ha	Terräng		Beskrivning	Åtgärd Alternativ	N ä r	Uttag inkl tillväxt		Årlig tillväxt m ³ sk per ha	Not ¹
						ha	avd					Gyl	Trp				%	m ³ sk		
23	1,8	1	69	S1	G24	258	464	PG ²	Tall Gran	30 70	21		222		Gallring	1	30	139	5,9	
Drivning: G: Goda (2). Y: Jämn (2). L: Svag lutning (2).																				
24	0,6	1	24	R2	G26	100	60	PG ²	Gran Löv	90 10	9		222	Röjt Bredbladig grästyp Frisk	Gallring	3	35	30	7,6	
Utf åtg: 2024 Underv röj f gallring 0,6 ha Drivning: G: Goda (2). Y: Jämn (2). L: Svag lutning (2).																				
25	0,6	1	39	G1	G26	220	132	PG ²	Tall Gran	5 95	13		322	Röjt Blåbärstyp Frisk	Gallring	1	30	40	8,5	
Drivning: G: Medelgoda (3). Y: Jämn (2). L: Svag lutning (2).																				
26	0,4	1	54	G1	G24	253	101	PG ²	Tall Gran Löv	15 80 5	19		222	Röjt Blåbärstyp Torr	Gallring	FF	25	25	7,3	
Drivning: G: Goda (2). Y: Jämn (2). L: Svag lutning (2).																				
27	3,5	1	44	G1	G26	250	875	PG ²	Tall Gran	5 95	17		222	Röjt Fläckvis röjbehov Något olikåldrigt Mark utan fältskikt Frisk	Gallring	1	35	306	8,0	
Utf åtg: 2024 Underv röj f gallring 3,5 ha Drivning: G: Goda (2). Y: Jämn (2). L: Svag lutning (2).																				

Avdelningsbeskrivning

Skifte: 1

När: 1 = Snarast, 2 = Inom 2-5 år, 3 = Inom 5-10 år, 4 = Inom 10 - 20 år, FF = Förfallen

² PG - Produktionsmål med miljöhänsyn

¹ i = grön kommentar, ii = generell kommentar, iii = åtgärdskommentar, iv = speciella värden

Avd nr	Areal ha (-Avdrag) [Skikt]	Ä g o	Ålder år	Hkl Skikt	SI	Virkesförråd m ³ sk		Mål klass	Trädslag	Med diam cm	Stamantal /ha	Terräng		Beskrivning	Åtgärd Alternativ	N ä r	Uttag inkl tillväxt		Årlig tillväxt m ³ sk per ha	Not ¹
						ha	avd					GYL	Trp				%	m ³ sk		
28	0,1	1	119	S2	T20	256	26	PG ²	Tall	100	37		122	Grov dimension Granunderväxt Lavrik typ Torr	Föryng avv, fröträd Markberedning (F) Återväxtkontroll (F) Röjning (F)	1 2 2 3	80	20	1,5	
Drivning: G: Mycket goda (1). Y: Jämn (2). L: Svag lutning (2).																				
29	0,4	1	84	S2	G26	116	46	PG ²	Gran	100	25		323	Insektsskador Torkskador Mark utan fältskikt Frisk	Föryng avv Markberedning (F) Plantering (F) Återväxtkontroll (F) Röjning (F)	1 2 2 2 3	95	44	0,5	
Drivning: G: Medelgoda (3). Y: Jämn (2). L: Måttlig lutning (3).																				
30	0,2	1	124	S3	G24	282	56	NO, b	Tall Gran	10 90	31		322	Nyckelbiotop Blåbärstyp Fuktig					5,7	i ¹
Målklass: NO - Naturvårdsmål, orört. Syftet är att bevara naturvärden.																				
Naturvård: Beskrivning Nyckelbiotop enligt skogsstyrelsens register. Gransumpskog med inslag av löv, norra delen solexponerad tall. Hög och jämn luftfuktighet tillsammans med viss mängd död ved ger goda förutsättningar för hotade arter knutna till miljön. Mål Syftet är att bevara gransumpskogen och säkerställa dödvedsandelen i det framtida skogslandskapet. Åtgärd Ingen åtgärd. De solexponerade tallarna i den norra delen kan på sikt frihuggas för att bevara solexponeringen på dessa. Rådgör med Skogsstyrelsen före åtgärd. För utökad beskrivning: https://www.skogsstyrelsen.se/skogens-parlor/Nyckelbiotop/?objektid=2913796																				
Drivning: G: Medelgoda (3). Y: Jämn (2). L: Svag lutning (2).																				
31	0,4	1	14	R2	G26	28	11	PG ²	Gran Löv	95 5	5		222	Bredbladig grästyp Frisk					4,6	
Utf åtg: 2024 Röjning 0,4 ha																				
Drivning: G: Goda (2). Y: Jämn (2). L: Svag lutning (2).																				

Avdelningsbeskrivning

Skifte: 1

När: 1 = Snarast, 2 = Inom 2-5 år, 3 = Inom 5-10 år, 4 = Inom 10 - 20 år, FF = Förfallen

² PG - Produktionsmål med miljöhänsyn

¹ i = grön kommentar, ii = generell kommentar, iii = åtgärdskommentar, iv = speciella värden

Avd nr	Areal ha (-Avdrag [Skikt])	Å g o	Ålder år	Hkl Skikt	SI	Virkesförråd m ³ sk		Mål klass	Trädslag	Med diam cm	Stamantal /ha	Terräng		Beskrivning	Åtgärd Alternativ	N ä r	Uttag inkl tillväxt		Årlig tillväxt m ³ sk per ha	Not ¹	
						ha	avd					Gyl	Trp				%	m ³ sk			
32	0,5	1	29	G1	G28	147	74	PG ²	Gran	100	11		321		Ojämnt Olikåldrigt Mark utan fältskikt Frisk	Underv røj f gallring Gallring	FF FF	30	22	8,4	
Drivning: G: Medelgoda (3). Y: Jämn (2). L: Plan mark (1).																					
33	3,3	1	64	S2	G26	306	1010	PG ²	Tall Gran Löv	15 80 5	21		222		Olikåldrigt Blåbärstyp Frisk	Föryng avv Markberedning (F) Plantering (F)	3 3 3	95	1100	5,0	
Drivning: G: Goda (2). Y: Jämn (2). L: Svag lutning (2).																					
34	0,3	1	104	S3	G24	264	79	NO, b	Tall Gran Löv	5 90 5	21		234		Nyckelbiotop Blåbärstyp Frisk	Ingen åtgärd				6,1	i ¹
Målklass: NO - Naturvårdsmål, orört. Syftet är att bevara naturvärden.																					
Naturvård: Beskrivning Nyckelbiotop enligt skogsstyrelsens register. Östvärd rasbrant med kantzon mot tjärn. Grandominerat med inslag av tall och löv. God tillgång på stående och liggande död ved, vilket kommer öka med tid och gynna hotade arter knutna till miljön. Mål Syftet är att bevara nyckelbiotopen och säkerställa dödvudsandelen i det framtida skogslandskapet. Åtgärd Ingen åtgärd. För utökad beskrivning: https://www.skogsstyrelsen.se/skogens-parlor/Nyckelbiotop/?objektid=2913848																					
Drivning: G: Goda (2). Y: Något ojämn (3). L: Stark lutning (4).																					
35	2,3	1	69	S2	G24	292	672	PG ²	Tall Gran	20 80	21		333		Olikåldrigt Blåbärstyp Frisk	Föryng avv Markberedning (F) Plantering (F)	3 3 3	90	687	4,8	
Drivning: G: Medelgoda (3). Y: Något ojämn (3). L: Måttlig lutning (3).																					
36	0,7	1	54	G1	T20	248	174	PG ²	Tall Gran	95 5	21		133		Lingontyp Torr	Gallring	2	30	59	6,3	
Drivning: G: Mycket goda (1). Y: Något ojämn (3). L: Måttlig lutning (3).																					



Avdelningsbeskrivning

Skifte: 1

När: 1 = Snarast, 2 = Inom 2-5 år, 3 = Inom 5-10 år, 4 = Inom 10 - 20 år, FF = Förfallen

² PG - Produktionsmål med miljöhänsyn

¹ i = grön kommentar, ii = generell kommentar, iii = åtgärdscommentar, iv = speciella värden

Avd nr	Areal ha (-Avdrag [Skikt])	Å g o	Ålder år	Hkl Skikt	SI	Virkesförråd m ³ sk		Mål klass	Trädslag	Med diam cm	Stamantal /ha	Terräng		Beskrivning	Åtgärd Alternativ	N ä r	Uttag inkl tillväxt		Årlig tillväxt m ³ sk per ha	Not ¹
						ha	avd					GYL	Trp				%	m ³ sk		
37	2,1	1	54	G1	G28	321	674	PG ²	Tall 5 Gran 90 Löv 5	21		222		Varier bonitet Olikåldrigt Mark utan fältskikt Frisk	Galling	2	30	236	9,7	
Drivning: G: Goda (2). Y: Jämn (2). L: Svag lutning (2).																				
38	0,9	1	64	S3	B18	102	92	NO,b	Löv 100	15		511		Torvmark Starr-Fräkentyp Fuktig	Ingen åtgärd				3,0	i,iv ¹
Målklass: NO - Naturvårdsmål, orört. Syftet är att bevara naturvärden.																				
Naturvård: Beskrivning Försumpad torvmark med klen lövsumpskog. Mestadels björk, men med inslag av al och en del klen tall och gran. Hög och jämn luftfuktighet och låglänt miljö ger goda förutsättningar för hotade arter knutna till klen lövsumpskog. Avdelningen fungerar som näringsfälla och förhindrar bland annat kväve, fosfor och kalium att nå större vattendrag och sjöar. Mål Syftet är att bevara sumpskogs-karaktern och förhindra markskador av tunga maskiner. Åtgärd Ingen åtgärd.																				
Spec värden: Lövdominans A. Lövdominans F. Torvmark 100 %.																				
Drivning: G: Mycket dåliga (5). Y: Mycket jämn (1). L: Plan mark (1).																				
39	1,0	1	79	S2	G26	355	355	PG ²	Gran 100	29		223		Inslag av G1 Mark utan fältskikt Frisk	Föryng avv Markberedning (F) Plantering (F) Återväxtkontroll (F) Röjning (F)	1 2 2 2 3	95	337	1,2	
Drivning: G: Goda (2). Y: Jämn (2). L: Måttlig lutning (3).																				
40	1,3	1	59	G1	G26	319	415	PG ²	Gran 100	23		222		Mark utan fältskikt Frisk	Föryng avv Markberedning (F) Plantering (F)	3 3 3	95	454	5,5	
Drivning: G: Goda (2). Y: Jämn (2). L: Svag lutning (2).																				

Avdelningsbeskrivning

Skifte: 1

När: 1 = Snarast, 2 = Inom 2-5 år, 3 = Inom 5-10 år, 4 = Inom 10 - 20 år, FF = Förfallen

² PG - Produktionsmål med miljöhänsyn

¹ i = grön kommentar, ii = generell kommentar, iii = åtgärdscommentar, iv = speciella värden

Avd nr	Areal ha (-Avdrag) [Skikt]	Å g o	Ålder år	Hkl Skikt	SI	Virkesförråd m ³ sk		Mål klass	Trädslag	Med diam cm	Stamantal /ha	Terräng		Beskrivning	Åtgärd Alternativ	N ä r	Uttag inkl tillväxt		Årlig tillväxt m ³ sk per ha	Not ¹	
						ha	avd					GYL	Trp				%	m ³ sk			
41	0,4	1	29	R2	G26	85	34	PG ²	Gran	100	9		222		Olikåldrigt Ojämnt Mark utan fältskikt Frisk	Gallring	3	30	14	6,5	
Drivning: G: Goda (2). Y: Jämn (2). L: Svag lutning (2).																					
42	2,9	1	6	K2	G28	10	29	PG ²	Gran	100			233		Bredbladig grästyp Frisk	Röjning	1			3,1	
Utf åtg: 2024 Plantering 2,9 ha Drivning: G: Goda (2). Y: Något ojämn (3). L: Måttlig lutning (3).																					
43	1,1	1	44	G1	G28	250	275	PG ²	Gran	100	26		223		Olikåldrigt Blåbärstyp Frisk	Gallring	FF	25	69	9,0	
Drivning: G: Goda (2). Y: Jämn (2). L: Måttlig lutning (3).																					
44	1,3 (-0,1)	1 L	24	R2	G34	140	168	PG ²	Gran Löv	60 40	9		324		Röjt Bredbladig grästyp Frisk	Gallring	1	30	50	9,4	
Utf åtg: 2022 Röjning 1,2 ha Drivning: G: Medelgoda (3). Y: Jämn (2). L: Stark lutning (4).																					
45	0,7	1	64	S1	G32	384	269	PG ²	Gran Löv	80 20	27		223		Mark utan fältskikt Frisk	Föryng avv Markberedning (F) Plantering (F)	3 3 3	90	277	6,6	
Drivning: G: Goda (2). Y: Jämn (2). L: Måttlig lutning (3).																					



Avdelningsbeskrivning

Skifte: 1

När: 1 = Snarast, 2 = Inom 2-5 år, 3 = Inom 5-10 år, 4 = Inom 10 - 20 år, FF = Förfallen

² PG - Produktionsmål med miljöhänsyn

¹ i = grön kommentar, ii = generell kommentar, iii = åtgärdscommentar, iv = speciella värden

Avd nr	Areal ha (-Avdrag) [Skikt]	Å g o	Ålder år	Hkl Skikt	SI	Virkesförråd m ³ sk		Mål klass	Trädslag	Med diam cm	Stamantal /ha	Terräng		Beskrivning	Åtgärd Alternativ	N ä r	Uttag inkl tillväxt		Årlig tillväxt m ³ sk per ha	Not ¹	
						ha	avd					GYL	Trp				%	m ³ sk			
46	1,0	1	64	S3	B24	248	248	NS,s	Löv	100	25		323		Bredbladig grästyp Frisk	Naturvårdshuggning	1	25	62	5,8	i,iv ¹
<p>Målklass: NS - Naturvårdsmål med skötsel. Syftet är att nyskapa naturvärden.</p> <p>Naturvård: Beskrivning Lövdominerat bestånd med delvis hagmarkskarakteristik. Björk och asp dominerar med mindre inslag av gran. Området ligger bebyggelsenära och har troligen nyttjats som betesmark under tidigare generationers marknyttjande. Hagmarkskarakteristiken ger ett ljust och öppet klimat vilket gynnar en rik örtflora och därmed hotade arter knutna till miljön. Mål Syftet är att återskapa hagmarkskarakteristiken och gynna utvecklingen av grova lövträd. Åtgärd Återkommande naturvårdshuggning i syfte att gynna utveckling av grova lövträd och förhindra igenväxning. Gynna de mer udda lövträdsarterna före björk och asp. Håll efter inväxande gran, men lämna gärna täta grandungar med lågt sittande krona som skydd för småfågellivet.</p> <p>Spec värden: Lövdominans A. Lövdominans F.</p> <p>Drivning: G: Medelgoda (3). Y: Jämn (2). L: Måttlig lutning (3).</p>																					
47	1,9 (-0,1)	4 L													Igenväxande Fd inäga						

Avdelningsbeskrivning

Skifte: 2

När: 1 = Snarast, 2 = Inom 2-5 år, 3 = Inom 5-10 år, 4 = Inom 10 - 20 år, FF = Förfallen

² PG - Produktionsmål med miljöhänsyn

¹ i = grön kommentar, ii = generell kommentar, iii = åtgärdskommentar, iv = speciella värden

Avd nr	Areal ha (-Avdrag) [Skikt]	Å g o	Ålder år	Hkl Skikt	SI	Virkesförråd m ³ sk		Mål klass	Trädslag	Med diam cm	Stam-antal /ha	Terräng		Beskrivning	Åtgärd Alternativ	N ä r	Uttag inkl tillväxt		Årlig tillväxt m ³ sk per ha	Not ¹	
						ha	avd					Gyl	Trp				%	m ³ sk			
1	0,7	1	39	G1	B22	93	65	PG ²	Löv Björk	40 60			411		Röjt Smalbladig grästyp Fuktig					4,9	i,iv ¹
<p>Naturvård: Igenväxande betesmark med kanton mot å. Yngre lövskog. Beståndet bör skötas med inriktning på att skapa ett skittat lövbestånd, gynna utvecklingen av grova lövträd. Bevara videbuskarna som ger ett bra skydd för småfåglar. Røj och gallra för att gynna dimensionsutvecklingen.</p> <p>Spec värden: Lövdominans A.</p> <p>Drivning: G: Dåliga (4). Y: Mycket jämn (1). L: Plan mark (1).</p>																					
2	1,2	1	13	R2	B22	29	35	PG ²	Gran Löv	20 80			322		Röjt Bredbladig grästyp					5,2	
<p>Drivning: G: Medelgoda (3). Y: Jämn (2). L: Svag lutning (2).</p>																					
3	1,1 (-0,1)	1 L	79	S2	G28	418	418	PG ²	Gran	100			323		Gallrat Högörttyp	Föryng avv Markberedning (F) Plantering (F)	2 2 2	85	398	6,5	
<p>Drivning: G: Medelgoda (3). Y: Jämn (2). L: Måttlig lutning (3).</p>																					
4	2,1	1	69	S1	G26	330	693	PG ²	Tall Gran	10 90			232		Underröjt Blåbärstyp	Föryng avv Markberedning (F) Plantering (F)	3 3 3	85	669	5,8	
<p>Drivning: G: Goda (2). Y: Något ojämn (3). L: Svag lutning (2).</p>																					
5	0,4	1	134	S3	T20	164	66	NO, b	Tall Gran	90 10			511		Torvmark Blåbärstyp Övrig	Ingen åtgärd				3,0	i,iv ¹
<p>Målklass: NO - Naturvårdsmål, orört. Syftet är att bevara naturvärden.</p> <p>Naturvård: Torvmark med grova tallar, mindre inslag av gran. Eventuellt kan granen huggas bort i syfte att friställa de gamla tallarna och på så vis öka solexponeringen.</p> <p>Spec värden: Torvmark 100 %.</p> <p>Drivning: G: Mycket dåliga (5). Y: Mycket jämn (1). L: Plan mark (1).</p>																					

pcSKOG Plan

Utskriven: 2026-03-24

Län: Värmlands län Kommun: Eda Församling: Järnskog-Skillingmark
Högsäter 1:42, 1:32, 1:45 Norr Id: 173003242

pcSKOG proffs



Avdelningsbeskrivning

Skifte: 2

När: 1 = Snarast, 2 = Inom 2-5 år, 3 = Inom 5-10 år, 4 = Inom 10 - 20 år, FF = Förfallen

² PG - Produktionsmål med miljöhänsyn

¹ i = grön kommentar, ii = generell kommentar, iii = åtgärdskommentar, iv = speciella värden

Avd nr	Areal ha (-Avdrag) [Skikt]	Å g o	Ålder år	Hkl Skikt	SI	Virkesförråd m ³ sk		Mål klass	Trädslag	Med diam cm	Stamantal /ha	Terräng		Beskrivning	Åtgärd Alternativ	N ä r	Uttag inkl tillväxt		Årlig tillväxt m ³ sk per ha	Not ¹
						ha	avd					Gyl	Trp				%	m ³ sk		
6	1,7 (-0,1)	1	64	G2	G24	272	435	PG ²	Tall 50 Gran 40 Löv 10			222		Blåbärstyp Torr					8,0	
Drivning: G: Goda (2). Y: Jämn (2). L: Svag lutning (2).																				
7	1,3	1	59	G1	G24	312	406	PG ²	Tall 10 Gran 90			233		Gallrat Blåbärstyp Frisk	Sista Gallring	FF	25	101	7,9	
Drivning: G: Goda (2). Y: Något ojämn (3). L: Måttlig lutning (3).																				
8	1,3	1	64	S1	G26	321	417	PG ²	Tall 30 Gran 70			322		Olikåldrigt Blåbärstyp Frisk	Föryng avv Markberedning (F) Plantering (F)	3 3 3	90	430	5,6	
Drivning: G: Medelgoda (3). Y: Jämn (2). L: Svag lutning (2).																				
9	0,8	1	74	S1	T24	296	237	PG ²	Tall 50 Gran 50			232		Gallrat Blåbärstyp Frisk	Föryng avv Markberedning (F) Plantering (F)	3 3 3	85	225	4,4	
Drivning: G: Goda (2). Y: Något ojämn (3). L: Svag lutning (2).																				
10	1,1	2												Myr						
11	0,4	1	19	R2	T22	42	17	PG ²	Tall 60 Gran 20 Löv 20			332		Röjt Blåbärstyp Frisk	Gallring	3	35	9	4,3	
Drivning: G: Medelgoda (3). Y: Något ojämn (3). L: Svag lutning (2).																				



Avdelningsbeskrivning

Skifte: 2

När: 1 = Snarast, 2 = Inom 2-5 år, 3 = Inom 5-10 år, 4 = Inom 10 - 20 år, FF = Förfallen

² PG - Produktionsmål med miljöhänsyn

¹ i = grön kommentar, ii = generell kommentar, iii = åtgärdskommentar, iv = speciella värden

Avd nr	Areal ha (-Avdrag) [Skikt]	Å g o	Ålder år	Hkl Skikt	SI	Virkesförråd m ³ sk		Mål klass	Trädslag	Med diam cm	Stamantal /ha	Terräng		Beskrivning	Åtgärd Alternativ	N ä r	Uttag inkl tillväxt		Årlig tillväxt m ³ sk per ha	Not ¹	
						ha	avd					Gyl	Trp				%	m ³ sk			
12	0,9 (-0,1)	1 L	69	S2	G26	299	239	PG ²	Tall Gran	20 80			322		Blåbärstyp Frisk	Föryng avv Markberedning (F) Plantering (F)	3 3 3	85	232	5,4	
Drivning: G: Medelgoda (3). Y: Jämn (2). L: Svag lutning (2).																					
13	0,3	1	39	G1	G28	218	65	PG ²	Gran Löv	90 10			232		Blåbärstyp Frisk	Underv röj f gallring Gallring	FF FF			8,5	
Drivning: G: Goda (2). Y: Något ojämn (3). L: Svag lutning (2).																					
14	0,1	3												Berg							
15	0,4	1	19	R2	G26	47	19	PG ²	Gran Löv	80 20			333		Blåbärstyp Frisk	Röjning	2			6,3	
Drivning: G: Medelgoda (3). Y: Något ojämn (3). L: Måttlig lutning (3).																					
16	0,8	1	69	S2	G28	330	264	PG ²	Tall Gran Löv	10 65 25			323		Höga Naturvärden Löv Blåbärstyp Frisk	Föryng avv Markberedning (F) Plantering (F)	2 2 2	75	225	6,1	
Drivning: G: Medelgoda (3). Y: Jämn (2). L: Måttlig lutning (3).																					
17	0,6	1	11	R2	G28	29	17	PG ²	Gran Löv	80 20			323		Röjt Blåbärstyp Frisk	Röjning	2			4,6	
Drivning: G: Medelgoda (3). Y: Jämn (2). L: Måttlig lutning (3).																					



Avdelningsbeskrivning

Skifte: 2

När: 1 = Snarast, 2 = Inom 2-5 år, 3 = Inom 5-10 år, 4 = Inom 10 - 20 år, FF = Förfallen

² PG - Produktionsmål med miljöhänsyn

¹ i = grön kommentar, ii = generell kommentar, iii = åtgärdskommentar, iv = speciella värden

Avd nr	Areal ha (-Avdrag) [Skikt]	Å g o	Ålder år	Hkl Skikt	SI	Virkesförråd m ³ sk		Mål klass	Trädslag		Med diam cm	Stam- antal /ha	Terräng		Beskrivning	Åtgärd Alternativ	N ä r	Uttag inkl tillväxt		Årlig tillväxt m ³ sk per ha	Not ¹
						ha	avd		Tall	Gran			Löv	GYL				Trp	%		
18	1,8	1	59	G1	G26	312	562	PG ²	Tall 20 Gran 70 Löv 10				322		Olikåldrigt Underröjt Blåbärstyp Frisk	Galling	1	30	168	7,7	
Drivning: G: Medelgoda (3). Y: Jämn (2). L: Svag lutning (2).																					
19	3,5	2													Myr						
20	0,8	1	8	R2	T22	11	9	PG ²	Tall 40 Gran 40 Löv 20				322		Blåbärstyp Frisk	Röjning	1			2,2	
Drivning: G: Medelgoda (3). Y: Jämn (2). L: Svag lutning (2).																					
21	1,4	1	59	G1	T22	250	350	PG ²	Tall 60 Gran 20 Löv 20				322		Försumpat Underröjt Blåbärstyp Frisk	Galling	FF	30	105	5,5	
Drivning: G: Medelgoda (3). Y: Jämn (2). L: Svag lutning (2).																					
22	1,6	1	15	R2	G26	39	62	PG ²	Gran 80 Löv 20				322		Röjt Blåbärstyp Frisk	Galling	3	35	37	5,5	
Drivning: G: Medelgoda (3). Y: Jämn (2). L: Svag lutning (2).																					



Avdelningsbeskrivning

Skifte: 2

När: 1 = Snarast, 2 = Inom 2-5 år, 3 = Inom 5-10 år, 4 = Inom 10 - 20 år, FF = Förfallen

² PG - Produktionsmål med miljöhänsyn

¹ i = grön kommentar, ii = generell kommentar, iii = åtgärdskommentar, iv = speciella värden

Avd nr	Areal ha (-Avdrag) [Skikt]	Å g o	Ålder år	Hkl Skikt	SI	Virkesförråd m ³ sk		Mål klass	Trädslag	Med diam cm	Stamantal /ha	Terräng		Beskrivning	Åtgärd Alternativ	N ä r	Uttag inkl tillväxt		Årlig tillväxt m ³ sk per ha	Not ¹	
						ha	avd					GYL	Trp				%	m ³ sk			
23	1,0	1	44	G1	G24	218	218	PG ²	Tall Gran	20 80			232		Olikåldrigt Enstaka öf Underröjt Blåbärstyp Frisk	Galling	2	30	79	8,3	
Drivning: G: Goda (2). Y: Något ojämn (3). L: Svag lutning (2).																					
24	1,7	1	69	S2	G26	285	485	PG ²	Tall Gran	20 80			322		Olikåldrigt Underröjt Blåbärstyp Frisk	Föryng avv Markberedning (F) Plantering (F)	2 2 2	85	470	5,2	
Drivning: G: Medelgoda (3). Y: Jämn (2). L: Svag lutning (2).																					
25	1,5	1	94	S2	G24	278	417	PG ²	Tall Gran	50 50			322		Blåbärstyp Frisk	Föryng avv Markberedning (F) Plantering (F)	2 2 2	85	395	4,1	
Drivning: G: Medelgoda (3). Y: Jämn (2). L: Svag lutning (2).																					
26	1,3	1	24	R2	G28	103	134	PG ²	Gran Löv	80 20			333		Blåbärstyp Frisk	Röjning	1			8,9	
Drivning: G: Medelgoda (3). Y: Något ojämn (3). L: Måttlig lutning (3).																					
27	0,9	1	44	G1	G28	236	212	PG ²	Gran	100			333		Underröjt Blåbärstyp Frisk	Galling	2	30	77	9,3	
Drivning: G: Medelgoda (3). Y: Något ojämn (3). L: Måttlig lutning (3).																					
28	0,1	5													Övrig landareal						



Budgivningsinformation från Fastighetsmäklarinspektionen

Bud är inte bindande

Ett bud är normalt inte bindande – inte ens om det lämnas skriftligt. Först när både säljaren och köparen har undertecknat ett köpekontrakt för fastigheten blir köpet bindande. Innan dess kan både säljaren och köparen ändra sig utan att motparten kan ställa några krav.

Mäklarens skyldigheter vid budgivning

Mäklaren ska ge alla spekulanter tydlig information om hur en eventuell budgivning kommer att gå till och hur de bör lämna sina bud. Mäklaren ska också informera om eventuella krav eller önskemål från säljaren.

Eftersom det är säljaren som avgör om ett bud är intressant eller inte ska mäklaren ta emot och vidarebefordra alla bud till säljaren. Det gäller även om en spekulant inte har lämnat sitt bud på det sätt som bestämts. Mäklaren ska också vidarebefordra meddelanden från spekulanter om intresse för objektet till säljaren.

Mäklarens skyldigheter gäller till dess att säljaren och köparen har undertecknat ett köpekontrakt.

Mäklarens skyldigheter när uppdraget har slutförts

En mäklare är skyldig att upprätta en förteckning över budgivningen med uppgifter om:

- spekulantens namn (alternativt namnet på spekulantens ombud).
- kontaktuppgifter, som kan vara en adress, en e-postadress eller ett telefonnummer.
- budets belopp, tidpunkten för när budet lämnades och eventuella villkor för budet, till exempel villkor om lån eller besiktning.

Mäklaren ska överlämna förteckningen till säljaren och köparen när uppdraget har slutförts. Om uppdraget har slutförts utan att det blivit någon försäljning ska mäklaren ändå överlämna förteckningen till uppdragsgivaren. Detta gäller till exempel om uppdragsavtalet har sagts upp av mäklaren eller av dig som uppdragsgivare.

Säljaren bestämmer över budgivningen

Säljaren bestämmer – i samråd med mäklaren – hur budgivningen ska gå till. Men säljaren är inte juridiskt bunden av sådana överenskommelser. Därför kan formerna för budgivningen ändras.

Det är säljaren som bestämmer till vem han eller hon vill sälja, när och till vilket pris. Det betyder att säljaren inte behöver sälja till den som har lämnat det högsta budet.

Säljaren är inte juridiskt bunden av ett löfte att sälja eller att sälja till det pris som har presenterats i marknadsföringen.

Budgivningen kan ske på olika sätt

I praktiken finns det två modeller: öppen och sluten budgivning.

Vid en öppen budgivning lämnar spekulanterna sina bud till mäklaren, som löpande redovisar buden till säljaren och till övriga spekulanter. Spekulanterna får då möjlighet att lägga nya bud.

Vid en sluten budgivning får spekulanterna en viss tid på sig att lämna sina bud, vanligtvis skriftligt. Mäklaren redovisar buden för säljaren. Den som har lämnat bud får ingen information om övriga bud.

Kort om budgivningen

Vem som helst kan ge ett bud – skriftligt eller muntligt. Budet kan förenas med villkor.

En spekulant kan inte räkna med att få information av mäklaren om hur en budgivning fortskrider.

En spekulant har inte rätt att få uppgifter från mäklaren om vilka de övriga budgivarna är, vilka bud som har lämnats eller vilka villkor som har diskuterats med andra spekulanter.

Efter försäljningen har en spekulant enbart rätt att få information från mäklaren om att objektet har sålts till någon annan.

Behandling av personuppgifter - Dataskyddspolicy

Vi på Ludvig & Co Fastighetsförmedling vill att du ska känna dig trygg när du lämnar dina personuppgifter till oss. Vi värnar om din personliga integritet och eftersträvar alltid en hög nivå av dataskydd. De personuppgifter du lämnar kommer att behandlas enligt vår dataskyddspolicy. För mer information se ludvigfast.se/dataskyddspolicy

Om du har några frågor eller funderingar rörande behandlingen av dina personuppgifter, hör gärna av dig till oss enligt nedanstående kontaktinformation.

Ludvig & Co Fastighetsförmedling AB (559318-0945)
Warfvinges väg 32
112 51 Stockholm

E-post: dso@ludvig.se



Köparinformation

Allmän information

Fastigheten köps i det skick den befinner sig i på kontraktsdagen. Vid tillträdet ska fastigheten stämma överens med vad som har avtalats mellan parterna och den får heller inte avvika från vad köparen med fog kunnat förutsätta vid köpet. En säljare är skyldig för dolda fel i tio år efter försäljningen av en fastighet.

Köparens undersökningsplikt

Köparen bör genomföra en noggrann undersökning av fastigheten, det vill säga uppfylla sin undersökningsplikt. En köpare har en långtgående undersökningsplikt som omfattar alla delar av fastigheten och Ludvig & Co Fastighetsförmedling rekommenderar köpare att anlita en sakkunnig för en noggrann genomgång. Mer om detta samt hur man gör om man upptäcker fel vid en besiktning går att läsa på vår hemsida - ludvigfast.se/koparinformation

Fastighetsmäklarens information om fel

Fastighetsmäklaren har inget ansvar för fastighetens skick eller för eventuella fel. Om fastighetsmäklaren har fått vetskap om, sett eller misstänker brister ska mäklaren informera om detta.

Uppgifter om areal

Fastighetsmäklaren har skyldighet att redovisa de areakällor som denne har tillgång till men köparen uppmanas att själv undersöka fastighetens gränser och storleken på eventuella byggnader om detta är av vikt för köparen.

Budgivning

Om flera spekulanter är intresserade av samma fastighet kan budgivning bli aktuell. Läs mer om hur en budgivning går till samt köparens, säljarens och mäklarens skyldigheter och rättigheter på vår hemsida - ludvigfast.se/koparinformation. Där finns också information om säljarens rätt att bestämma köpare samt om vilka som får ta del av budgivningsförteckningen etc.

Information om sidoverksamhet

Om fastigheten annonseras på Hemnet eller Boneo utgår en indirekt ersättning till Ludvig & Co Fastighetsförmedling AB. Ersättning utgår enligt vad som föreskrivs på <https://documents.portal.hemnet.se/daeZd0anx395ne8jfpzy3pv715lm> respektive <https://www.boneo.se/artikel/formedlingsersattning-for-boneo-annonsprodukter-och-tjanster%22>

För de fall annan sidoverksamhet förekommer i den enskilda förmedlingen informerar mäklaren om det separat.

Åtgärder mot penningtvätt och finansiering av terrorism

Fastighetsmäklare lyder under lagen om åtgärder mot penningtvätt och finansiering av terrorism. Därför behöver mäklaren göra en identitetskontroll samt ställa en rad frågor till såväl säljare som köpare bland annat kring finansiering av köpet.

Mer information

Informationen i denna handling är på intet sätt heltäckande. Läs mer om köparens undersökningsplikt, anlitan av besiktningssman, areal samt säljarens upplysningsplikt på ludvigfast.se/koparinformation samt uppgifter om möjlighet till friskrivning och vad som sker vid fastighetsbildning, budgivning samt annan matnyttig information på ludvigfast.se/koparinformation

För frågor gällande boendekostnadskalkyl, EU-stöd, skattefrågor eller frågor av annan karaktär är du givetvis varmt välkommen att kontakta aktuell fastighetsmäklare för denna fastighet eller någon av våra andra kunniga mäklare. Du är också varmt välkommen att ta kontakt med vårt systerföretag, Ludvig & Co AB, om du önskar att komma i kontakt med skatteexperter, ekonomer alternativt jurister som sitter på 130 orter runt om i landet.

Behandling av personuppgifter - Dataskyddspolicy

Vi på Ludvig & Co Fastighetsförmedling vill att du ska känna dig trygg när du lämnar dina personuppgifter till oss. Vi värnar om din personliga integritet och eftersträvar alltid en hög nivå av dataskydd. De personuppgifter du lämnar kommer att behandlas enligt vår dataskyddspolicy. För mer information se ludvigfast.se/dataskyddspolicy

Om du har några frågor eller funderingar rörande behandlingen av dina personuppgifter, hör gärna av dig till oss enligt nedanstående kontaktinformation.

Ludvig & Co Fastighetsförmedling AB (559318-0945)
Franzégatan 6
112 51 Stockholm

E-post: dso@ludvig.se





LUDVIG  CO

ludvigfast.se

Kartor ur allmänt kartmaterial, © Lantmäteriverket, 801 82 Gävle.
Medgivande Dnr M2020/06039.

För mångfaldigande och återgivning av kartorna behövs Lantmäteriverkets skriftliga medgivande.