

# Obebyggd skogsfastighet för skogsbruk och jakt

---

KIRUNA VITTANGI 9:3



**LUDVIG  CO**



# Obebyggd skogsfastighet för skogsbruk och jakt

Skogsfastighet med goda möjligheter till jakt och fiske. Skogsbruksplanen är uppdaterad med tillväxt och utförda åtgärder till och med 260301 av nuvarande fastighetsägare. Fastigheten består av 7 skiften med totalt ca 1429 ha varav produktiv skogsmark utgör ca 865 ha. Det totala virkesförrådet är ca 59 350 m<sup>3</sup>/sk enligt skogsbruksplanen vilket innebär ett medelförråd på ca 69 m<sup>3</sup>/sk per produktiv ha. Boniteten är beräknad till 2,8 m<sup>3</sup>sk/ha och år enligt skogsbruksplanen vilket ger en årlig tillväxt om ca 2100 m<sup>3</sup>/sk.



**Per Ekbohm**  
reg. Fastighetsmäklare



**Luleå**  
Smedjegatan 16, 3 tr  
0920-23 77 00

**LUDVIG & CO**



---

Virkesförråd: 59 350 m<sup>3</sup>sk

---

Fastighetsbeteckning: KIRUNA VITTANGI 9:3

**Fastighet om ca 1429 ha  
varav 865 ha produktiv  
skogsmark. Med en  
årlig tillväxt om ca 2100  
m<sup>3</sup>/sk.**

**Avverkningsförslag  
under perioden  
9075 m<sup>3</sup>/sk.**

# Beskrivning

## Fastighetsuppgifter

### Försäljningssätt

Försäljningen av fastigheten sker via intresseanmälan och vid intresse från flera spekulanter tillämpas öppen budgivning med ett utgångspris om 10 800 000 kr. Säljaren har fri prövningsrätt och förbehåller sig rätten att när som helst anta inkommet bud.

Intressenter ombeds härav att så snart intresse uppstår inkomma med intresseanmälan till handläggande fastighetsmäklare.

### Betalningsvillkor

10 % av köpeskillingen erlägges kontant som handpenning vid undertecknande av köpekontrakt och resterande senast vid tillträdet. Budgivaren skall inom 14 dagar efter avslutad budgivning vara beredd att teckna köpekontrakt, varför besiktning av objektet/fastigheten och kontroll av finansieringsmöjligheter mm bör vara klart innan bud lämnas.

### Tillträde

Tillträde efter överenskommelse. En förutsättning för tillträde är att köpeskillingen erlagts i sin helhet. Samt att vid behov sökt förvärvstillstånd beviljats.

### Besiktning och undersökningsplikt

Den slutgiltiga köparen har enligt jordabalken ett långtgående ansvar att undersöka fastigheten och förvissa sig om dess skick, gränser och areal före köpet. Köparen ges därför möjlighet till att på egen hand eller genom egen konsult före köpet undersöka fastigheten och därigenom skaffa sig kännedom om det skick vari den befinner sig. Besiktning av fastigheten kan ske under hela anbudstiden, alternativt vid särskilt tillfälle efter överenskommelse. Den som slutligen köper fastigheten är medveten om att det i

köpekontraktet kommer att tas in en klausul där det betonas att de i fastighetsbeskrivningen lämnade uppgifterna är ungefärliga.

Informationen i fastighetsbeskrivningen är baserad på ägarens uppgifter samt annat tillgängligt offentligt material. För felaktigheter i detta material ansvaras ej. För händelse som inte kunnat förutses eller påverkas och som ändrar givna förutsättningar ansvaras ej. Ludvig & Co Fastighetsförmedling AB förbehåller sig rätten att ändra fastighetsbeskrivningen, dess omfattning eller förutsättningar i den mån det anses erforderligt, utan särskilt meddelande.

### Förvärvstillstånd

Förvärvstillstånd krävs för privatperson ej bosatt inom Kiruna kommun.

Förvärvstillstånd krävs alltid för juridisk person. Tillståndspliktigt förvärv söks hos Länsstyrelsen Norrbotten.

Ansökningsavgift för privatperson 5 200 kr och för juridisk person 8 100 kr när fastighetens värde är 20 mkr eller lägre och 18 100 kr om fastighetens värde överstiger 20 mkr.

Övriga upplysningar gällande förvärvstillstånd: Förvärvstillstånd ansökes av köparen i samband upprättande av köpekontrakt mellan parterna (köpare och säljare). Ansvarig fastighetsmäklare tillhandahåller ansökningshandlingar och medverkar till att ansökan lämnas in till Länsstyrelsen.

### Fastighetsgränser

Fastighetens gränser kan vara bristfälligt uppmärskade. Säljaren svarar ej för ytterligare uppmärskning av dessa.

### Arealuppgifter

Areal enligt Fastighetsutdrag sk. taxerad areal uppgår till ca 1474 ha och skogsbruksplanen har en beräknad landareal enligt kartor på ca 1429 ha samt ca 94 ha vatten.

Uppgift om areal och gränser från

fastighetsdatasystemet och Lantmäteriets kartor har kommit till under en lång tidsepok och är framställda med skilda metoder. De gränser som syns i kartan kan därför ha stora variationer i lägesnoggrannhet, från centimeternivå till ett medelfel på tiotals meter. Därför kan uppgifter om arealen variera från olika källor.

### **Visning**

Ingen organiserad visning av fastighetens marker kommer att ske via fastighetsmäklaren. Köpare får själv låta besikta och undersöka fastigheten. Vederbörlig hänsyn skall därför tas till friluftsliv, ev. jakt samt intilliggande fastighetsägare.

### **Välkommen ut i skogen**

Gå på virtuell visning med Ludvig & Co:s Gårdskarta. Inspektera ägorna från soffan eller på plats. GPS-funktionen i din telefon eller surfplatta hjälper dig hitta rätt.

Nu kan den som är intresserad av en fastighet till salu, inte bara ta del av bilder, beskrivningar och bilagor, utan även promenera runt på fastigheten och inspektera sina potentiella ägor, från soffan eller på plats på fastigheten. Med hjälp av GPS får du hela tiden information om vart du är. Dessutom kan du klicka på kartbilden och få information från skogsbruksplanen om virkesvolym etc. Råkar du kliva över till grannfastigheten upptäcker du det snabbt och kan gå tillbaka igen.

I Gårdskartan finns Googles kartor och satellitbilder som bakgrundskartor till kartvyn som visar fastighetens utbredning och indelning i olika avdelningar. Man väljer lätt om man vill se fastigheten med kartbild eller satellit, med ägoslagsfärgerna tända eller genomskinliga.

### **Allmänning**

Fastigheten har del i Jukkasjärvi Skogsallmänning vilket ger bl a jakt-och fiskerätt på stora arealer, samt bidrag till skogsvård såsom röjning och plantering. För mer info se hemsida; <https://jukkasallmanning.se/>

### **Jakt**

Jakten på fastigheten är upplåten med avtal. Avtalet är uppsagt och jakt är tillgänglig för köparen 2027-07-01.

### **Skogsuppgifter**

Skogsbruksplanen är uppdaterad med tillväxt och utförda åtgärder till och med 260301 av nuvarande fastighetsägare.

Fastigheten består av 7 skiften med totalt ca 1429 ha varav produktiv skogsmark utgör ca 865 ha. Det totala virkesförrådet är ca 59 350 m<sup>3</sup>sk enligt skogsbruksplanen vilket innebär ett medelförråd på ca 69 m<sup>3</sup>sk per produktiv ha. Boniteten är beräknad till 2,8 m<sup>3</sup>sk/ha och år enligt skogsbruksplanen. Det dominerande trädslaget är tall som upptar 72 % av det totala virkesförrådet. Skogens åldersfördelning domineras av G1-skog.

Skogsbruksplanen är upprättad med för skogsinventering gängse metoder och kan därför vara behäftad med osäkerhet i angivna uppgifter. Det kan förekomma avvikelser både uppåt och nedåt. Avvikelserna kan gälla såväl enskilda bestånd som summan av dessa. Köparen är medveten om att det ej föreligger någon garanti för att uppgifterna i planen korrekt återger fastighetens egenskaper. Det åligger köparen att själv kontrollera uppgifterna i skogsbruksplanen för det fall de är av betydelse för köparen.

### **Skogsvård**

Återväxtkontroll är föreslagen på totalt 45,4 ha.

### **Skogsvårdslagen**

På brukningsenheter med produktiv skogsmark om 0 - 100 ha får maximalt 50 ha vara kalmare och skog under 20 år. På brukningsenheter över 100 ha produktiv skogsmark får förnygringsavverkning inte ske i sådan utsträckning att mer än hälften av brukningsenhetens produktiva skogsmarksareal kommer att bestå av kalmare och skog yngre än 20 år (den sk 50% regeln).

För nybildade fastigheter yngre än tre år gäller särskilda regler.

Som brukningsenhet räknas normalt den produktiva skogsmark inom en kommun som tillhör samma ägare.

### Skogen som kolsänka

Brukandet av skogen på ett långsiktigt och hållbart sätt gör ofta en stor klimatnytta. Vi använder pcSKOG:s beräkning av skogsfastighetens kolbalans. Den produktiva skogsmarken binder enligt skogsbruksplanen årligen 0,79 ton kol per hektar med hänsyn till planens föreslagna skogsskötselåtgärder. Den totala mängden bundet kol i skog och skogsmark uppgår till 53 272 ton vilket motsvarar 195 198 ton CO<sub>2</sub>e.

### Naturvärden

På fastigheten finns nyckelbiotoper registrerade som berör avdelning nr 49 och 52, skifte 2 (Källa: Skogsstyrelsen)

### Forn- och kulturlämning

På avdelning 3, skifte 2 samt avdelning 17, 18, 19, 20, 21 och 25 skifte 6 i skogsbruksplanen finns registrerade fornlämningar i form av härdar och naturföremål (Källa: Riksantikvarieämbetet via SeSverige).

### Planer, bestämmelser mm

Djur- och växtskyddsområde Parakka är registrerat på skifte 8 (enbart myrmark) samt gränisar mot avdelningarna 40 och 39, skifte 7. Avdelning 2, skifte 5 gränisar mot ett naturreservat (Källa: Skogsstyrelsen via SeSverige).

### Arrende/stöd/nyttjanderätter

Arrende/nyttjanderätt upplåten för led genom området.

## Taxeringsvärde

Taxeringsvärde mark: 7 500 000 SEK  
Totalt taxeringsvärde är: 7 500 000 SEK  
Taxeringsvärdet är: Fastställt  
Taxeringsår: 2024

I detta ingår följande taxeringsvärden:

### Typkod

110 Lantbruksenhet, obebyggd

## Inteckningar

Inteckningsdatum: 1985-07-24  
Belopp: 45 000  
Skriftligt pantbrev: Nej

Summa inteckningar: 45 000 SEK

## Rättigheter och belastningar

### Inskrivna övriga rättigheter, belastningar och övriga gravationer

Fornlämning, Fornlämning, Fornlämning, Fornlämning, Fornlämning, Fornlämning, Fornlämning, Fornlämning, Fornlämning, Fornlämning, Fornlämning, Fornlämning, Fornlämning, Parakka, Djur- och växtskyddsområde (Beslutsdatum: 1965-11-30, Registreringsdatum: 2011-07-07, Senast ändrad: 2023-11-01).

### Gemensamhetsanläggning

KIRUNA VITTANGI GA:20, KIRUNA PARAKKA GA:15.

### Rättigheter, last

Avtalsservitut: Elanläggning - se beskrivning, Avtalsservitut: VATTENKRAFT MM - SE BESKRIVNING, Officialservitut: sida 7, §9 i akten,

rätt att begagna de vägar som ägolottens brukade äro erforderliga - Väg.

### **Rättigheter, förmån**

Avtalsservitut: VÄG MM - SE BESKRIVNING, Officialservitut: sida 7, §9, i akten, fri och självständig rätt till stränder och vattendrag i och för flottning eller dylikt, även rätt att för ifrågavarande uppdämma vattnet i vattendragen - Vattentäkt, Officialservitut: Skyldighet för ABB att själv underhålla allt stängsel kring sina områden - Underhåll, Avtalsservitut: VÄG MM - SE BESKRIVNING, Officialservitut: sida 7, §9, i akten, Rätt till fria upplagsplatser för virke - Upplag, Officialservitut: sida 7, §9, i akten, rätt till fria vägar. Stängsel och hängnader som skadas ska återställas i skicket det var innan det skadades av den som vållat skadan. - Väg.

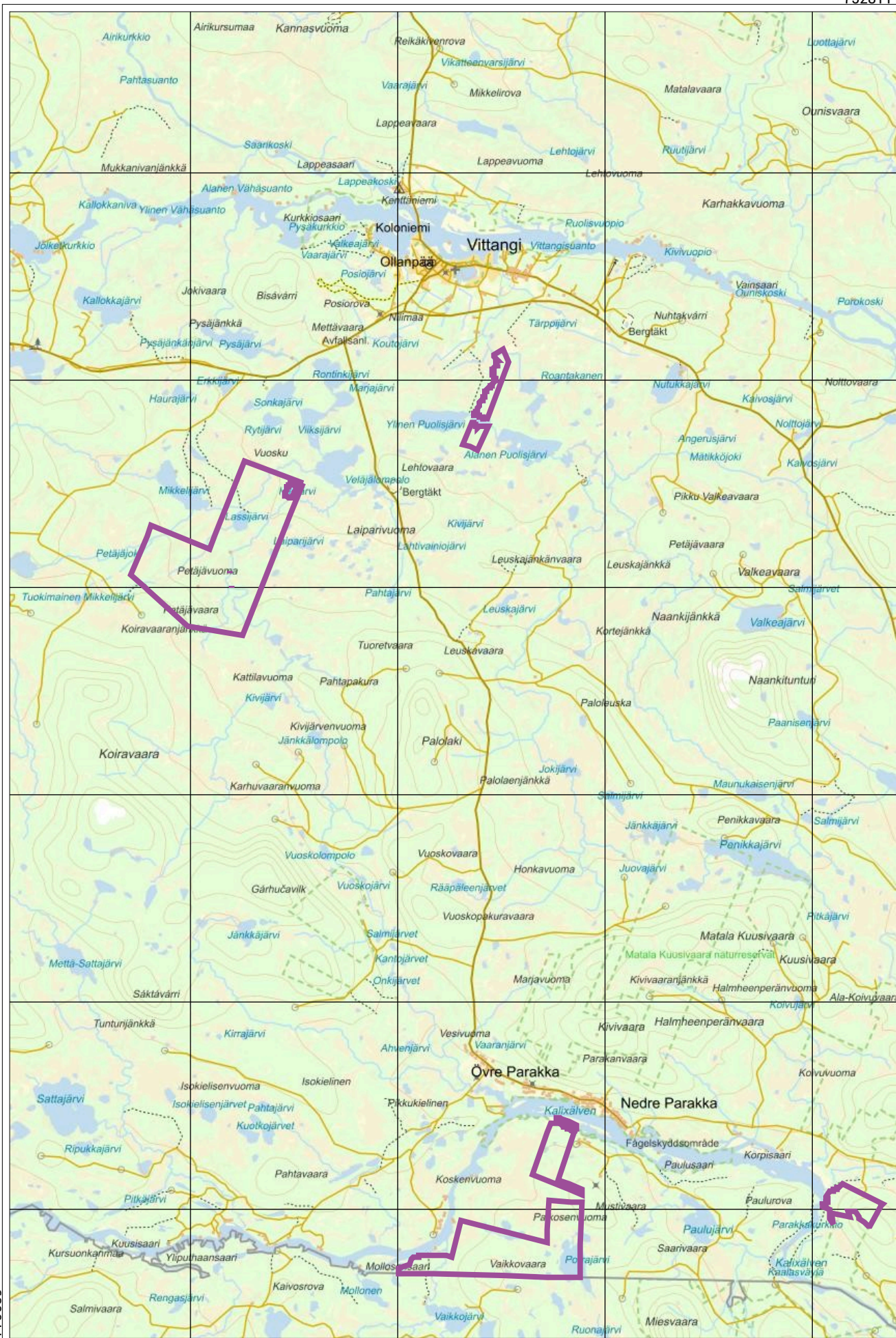
### **Samfällighet**

KIRUNA VITTANGI S:100, KIRUNA VITTANGI S:16, KIRUNA VITTANGI S:3, KIRUNA VITTANGI S:94, KIRUNA VITTANGI S:75, KIRUNA VITTANGI S:63, KIRUNA VITTANGI S:26, KIRUNA VITTANGI S:95, KIRUNA VITTANGI S:97, KIRUNA VITTANGI S:99, KIRUNA VITTANGI S:101, KIRUNA VITTANGI S:83, KIRUNA VITTANGI S:53, KIRUNA VITTANGI S:84, KIRUNA VITTANGI S:79, KIRUNA VITTANGI S:68, KIRUNA VITTANGI S:73, KIRUNA VITTANGI S:35, KIRUNA VITTANGI S:11, KIRUNA VITTANGI S:21, KIRUNA VITTANGI S:46, KIRUNA VITTANGI S:30, KIRUNA VITTANGI S:39, KIRUNA VITTANGI S:85, KIRUNA VITTANGI S:90, KIRUNA VITTANGI S:25, KIRUNA VITTANGI S:89, KIRUNA VITTANGI S:32, KIRUNA VITTANGI S:69, KIRUNA VITTANGI S:18, KIRUNA VITTANGI S:28, KIRUNA VITTANGI S:52, KIRUNA VITTANGI FS:70, KIRUNA VITTANGI S:72, KIRUNA VITTANGI S:29, KIRUNA VITTANGI S:92, KIRUNA VITTANGI S:96, KIRUNA VITTANGI S:98, KIRUNA VITTANGI S:80, KIRUNA VITTANGI S:48, KIRUNA VITTANGI S:57, KIRUNA VITTANGI S:56, KIRUNA VITTANGI S:93, KIRUNA VITTANGI S:12, KIRUNA VITTANGI S:43, KIRUNA VITTANGI S:23, KIRUNA VITTANGI S:74, KIRUNA VITTANGI S:47, KIRUNA VITTANGI S:54,

KIRUNA VITTANGI S:40, KIRUNA VITTANGI S:77, KIRUNA VITTANGI S:20, KIRUNA VITTANGI S:64, KIRUNA VITTANGI S:62, KIRUNA VITTANGI S:87, KIRUNA VITTANGI S:81, KIRUNA VITTANGI S:38, KIRUNA VITTANGI S:44, KIRUNA VITTANGI S:58, KIRUNA VITTANGI S:5, KIRUNA VITTANGI S:60, KIRUNA VITTANGI S:88, KIRUNA VITTANGI S:41, KIRUNA VITTANGI S:10, KIRUNA VITTANGI S:51, KIRUNA VITTANGI S:42, KIRUNA VITTANGI S:66, KIRUNA VITTANGI S:61, KIRUNA VITTANGI S:82, KIRUNA VITTANGI S:55, KIRUNA VITTANGI S:102, KIRUNA VITTANGI S:34, KIRUNA VITTANGI S:17, KIRUNA VITTANGI S:33, KIRUNA VITTANGI S:4, KIRUNA VITTANGI S:15, KIRUNA VITTANGI S:24, KIRUNA VITTANGI S:22, KIRUNA VITTANGI S:49, KIRUNA VITTANGI S:91, KIRUNA VITTANGI S:78, KIRUNA VITTANGI S:86, KIRUNA VITTANGI S:6, KIRUNA VITTANGI S:19, KIRUNA VITTANGI S:27, KIRUNA VITTANGI S:36, KIRUNA VITTANGI S:59, KIRUNA VITTANGI S:76, KIRUNA VITTANGI S:65, KIRUNA VITTANGI S:13, KIRUNA VITTANGI S:50, KIRUNA VITTANGI S:45, KIRUNA VITTANGI S:37, KIRUNA VITTANGI S:67, KIRUNA ALLMÄNNINGSSKOGEN S:1, KIRUNA VITTANGI S:116.

### **Övrig Belastning/förmån**

Avtalsservitut VATTENKRAFT MM,  
Avtalsservitut Elanläggning.



# Kolbalans

## Produktiv skogsmark

Areal på vilken kolförrådet beräknas **ha**  
**864,8**

## Kolbindning

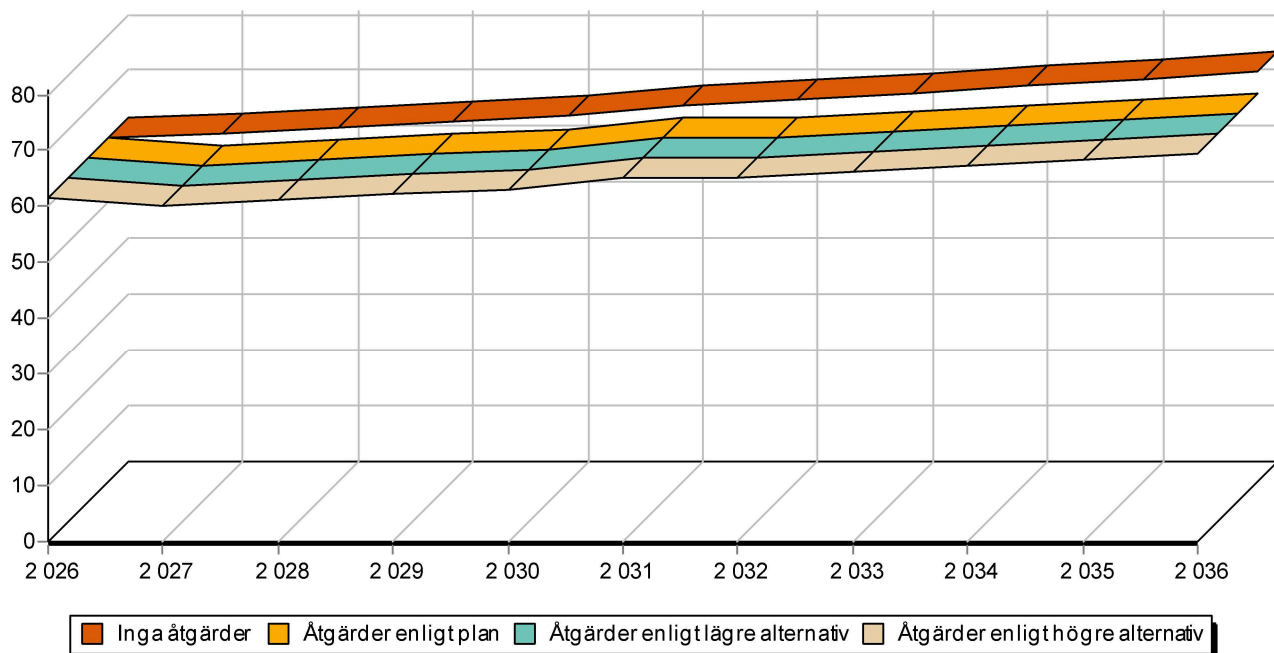
Inbunden mängd kol för perioden 2026-03-01 + 10 år beräknad med hänsyn till föreslagna åtgärder **ton/ha/år**  
**0,79**

**Totalt kolförråd ton**  
**Kol 53 272**  
**Koldioxid CO2e 195 198**

Kolförråd, ton/ha	2026	2036
Barr/löv	0,5	0,7
Grenar	5,0	6,0
Stamved	16,8	21,2
Stubbar och rötter	8,8	10,8
Förna och markbundet kol	30,5	30,8
	61,6	69,5

Scenarion, ton kol/ha	Enlig plan	Lägre alternativ	Högre alternativ
Föryngringsavverkning	-3,1	-3,1	-3,1
Avverkning ÖF	0,0	0,0	0,0
Gallring	-0,6	-0,6	-0,6
Röjning	0,0	0,0	0,0
	-3,7	-3,7	-3,7

## Totalt kolförråd, ton/ha



# SKOGSKARTA

Plan  
Församling  
Kommun  
Län  
Planen avser

Vittangi 9:3  
Vittangi  
Kiruna  
Norrbottens län  
2026 - 2035



pcSKOG

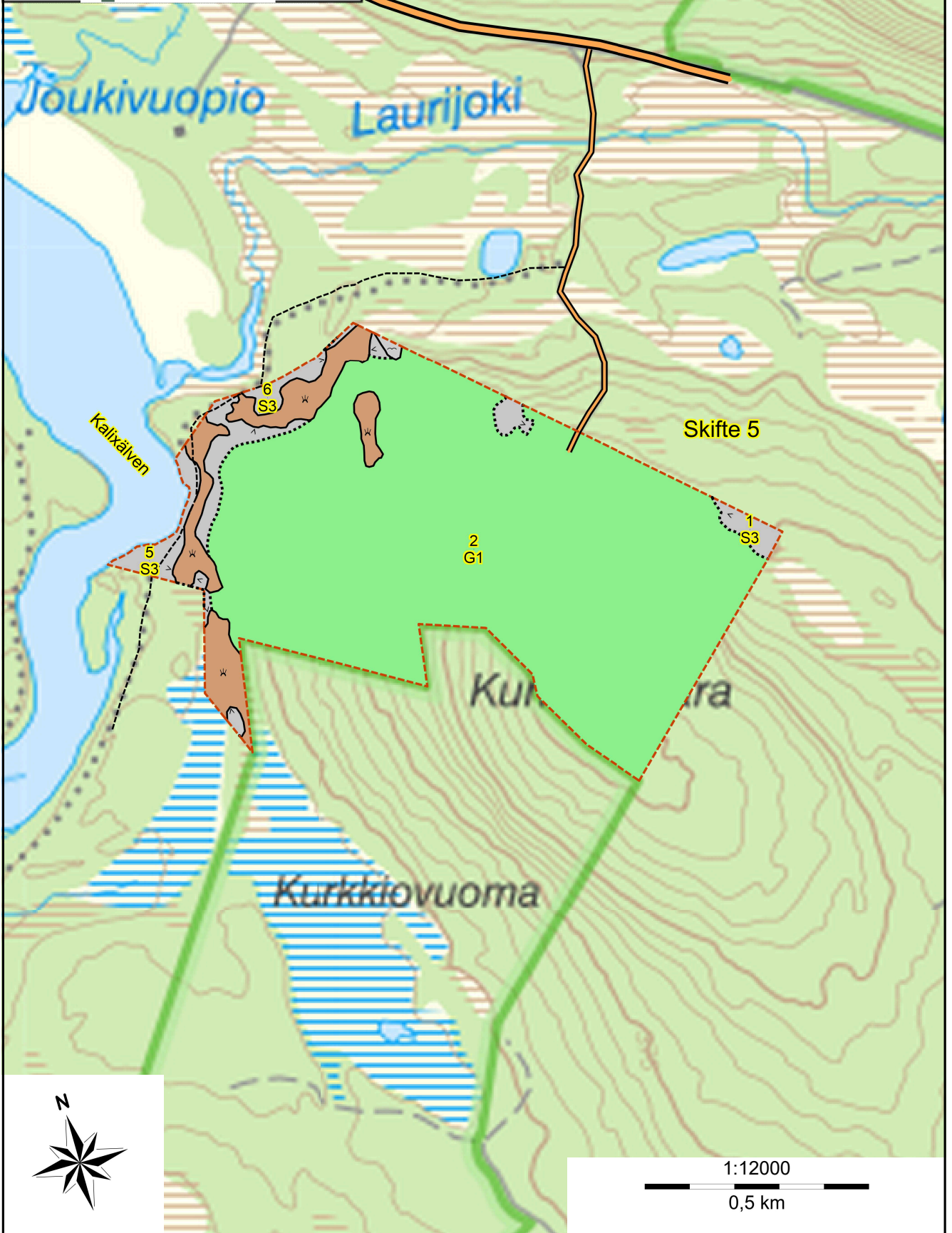
Huggningsklass



Gallringsskog



Föryngr.avv-skog



# SKOGSKARTA



Plan  
Församling  
Kommun  
Län  
Planen avser

Vittangi 9:3  
Vittangi  
Kiruna  
Norrbottens län  
2026 - 2035



pcSKOG

Huggningsklass

-  Röjningsskog
-  Föryngr.avv-skog



# SKOGSKARTA



Plan  
Församling  
Kommun  
Län  
Planen avser

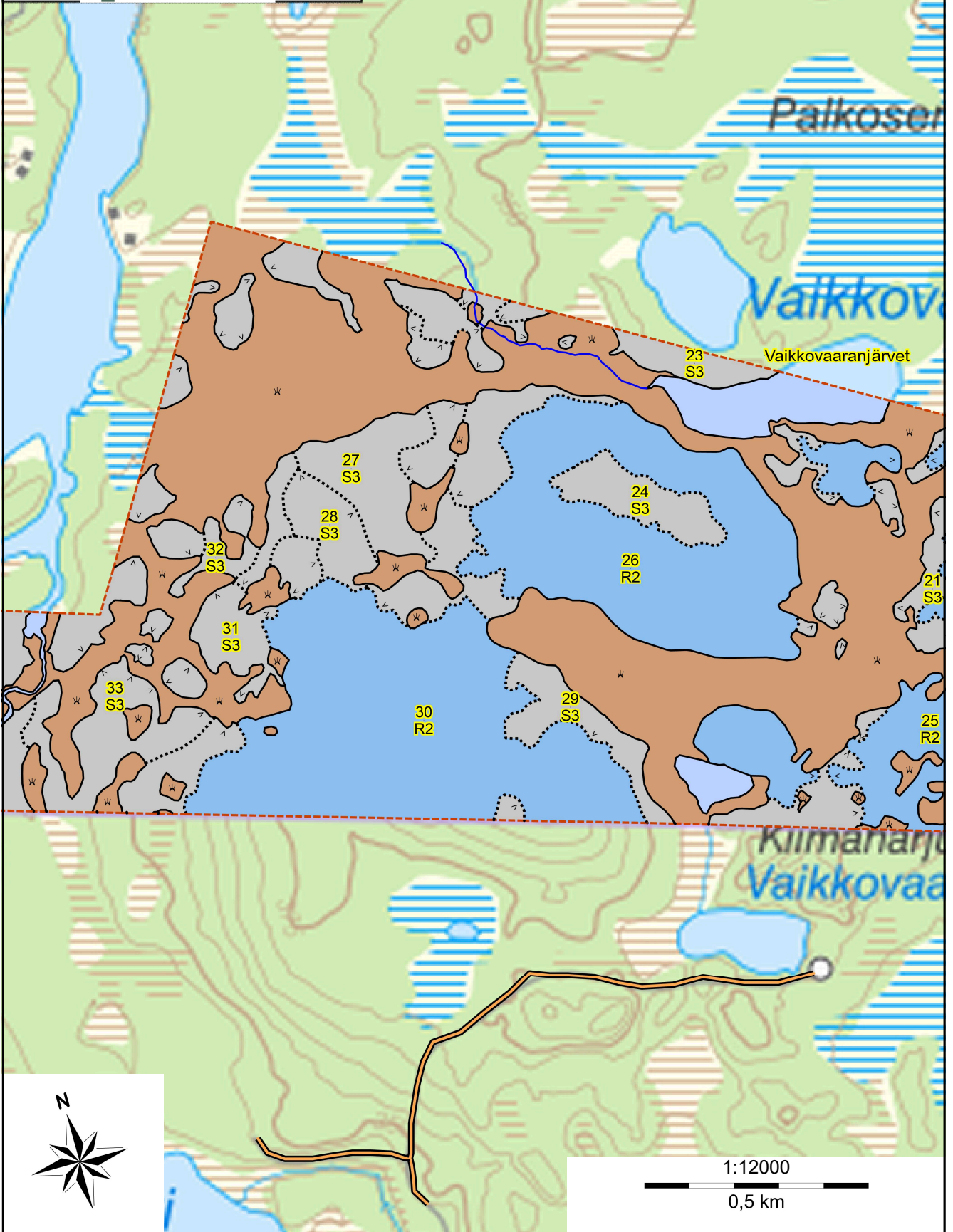
Vittangi 9:3  
Vittangi  
Kiruna  
Norrbottens län  
2026 - 2035



pcSKOG

Huggningsklass

-  Röjningsskog
-  Föryngr.avv-skog



# SKOGSKARTA

Plan  
Församling  
Kommun  
Län  
Planen avser

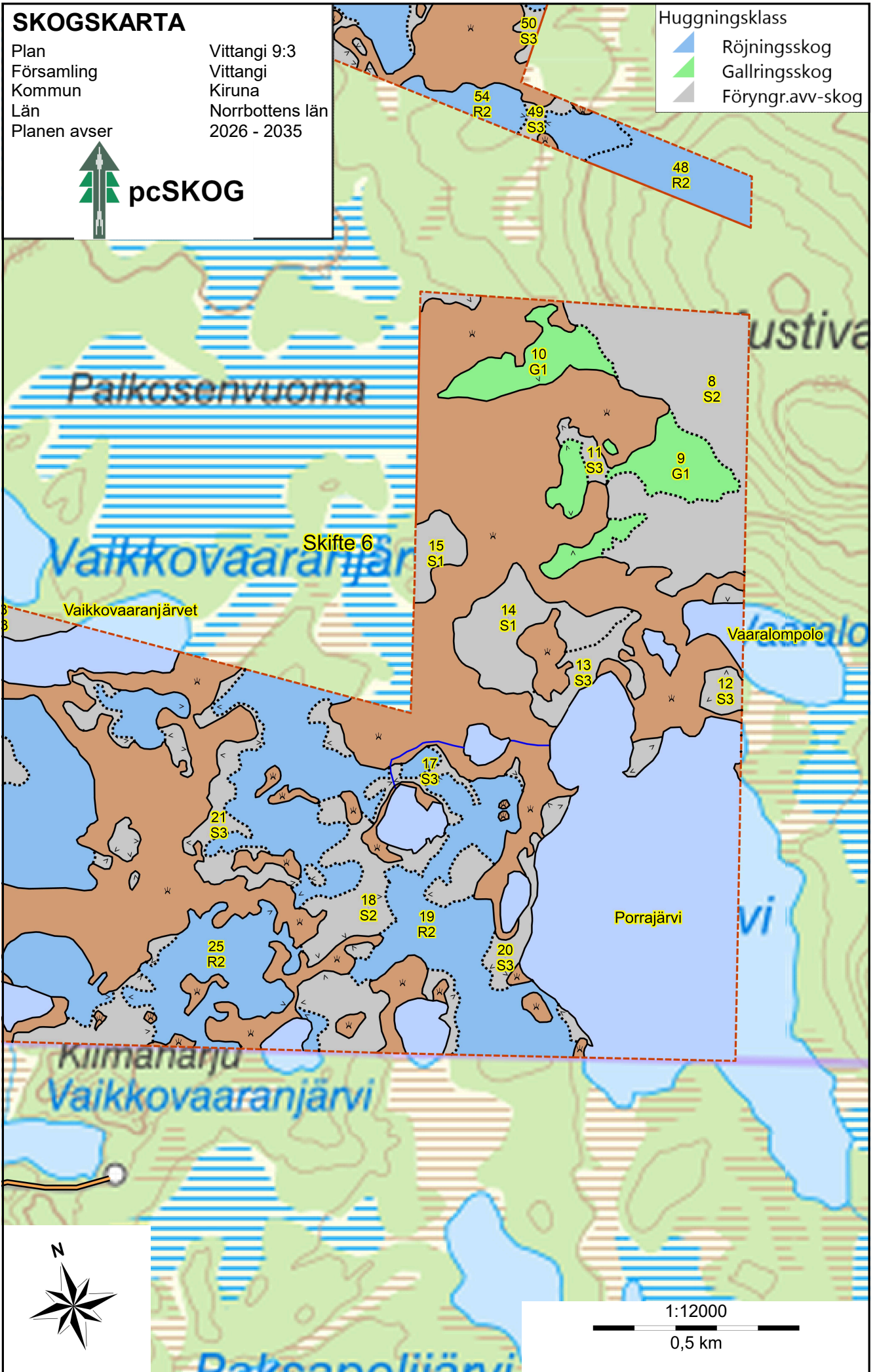
Vittangi 9:3  
Vittangi  
Kiruna  
Norrbottens län  
2026 - 2035



pcSKOG

Huggningsklass

-  Röjningsskog
-  Gallringskog
-  Föryngr.avv-skog



# SKOGSKARTA




Plan  
Församling  
Kommun  
Län  
Planen avser

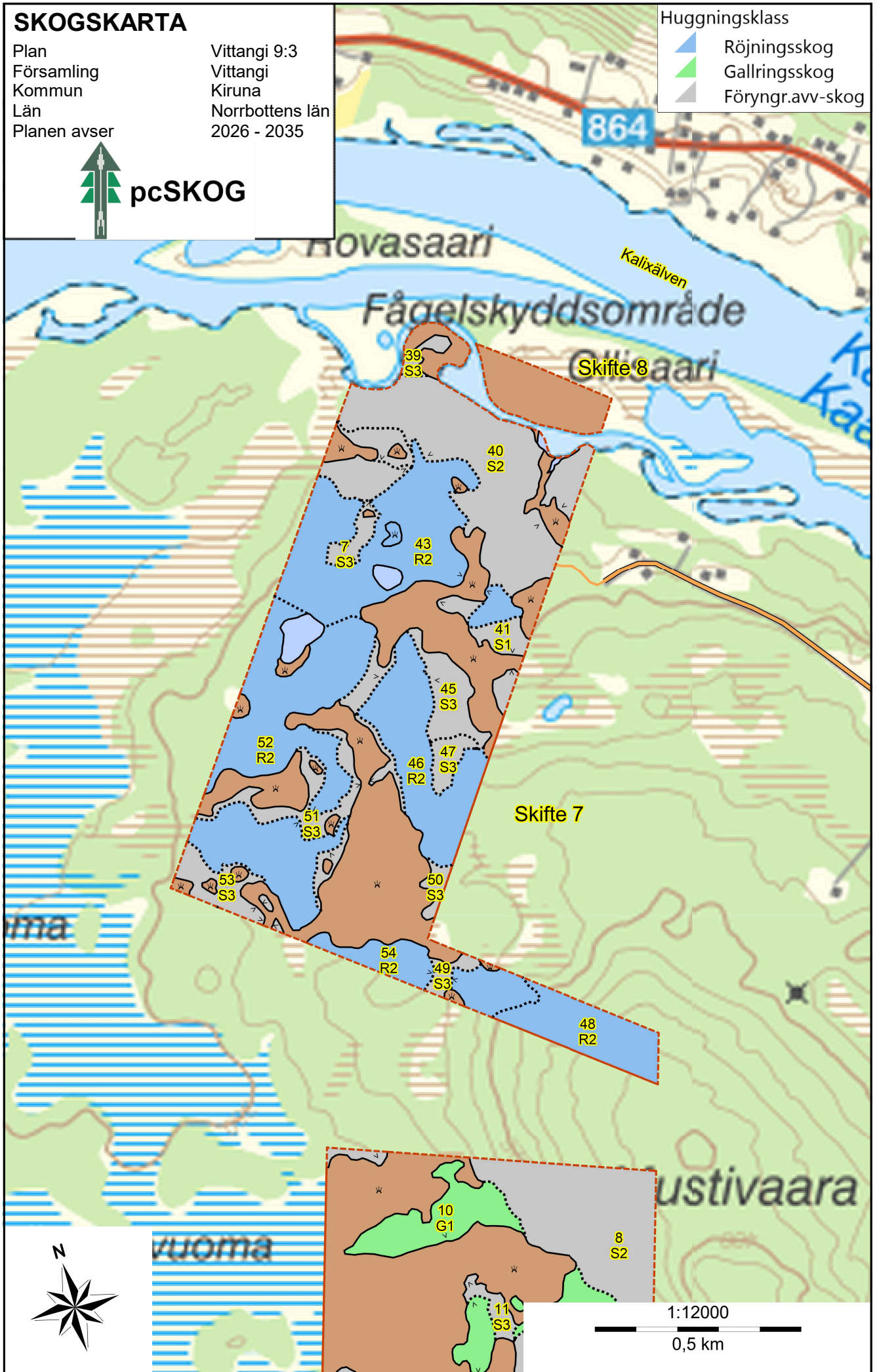
Vittangi 9:3  
Vittangi  
Kiruna  
Norrbottens län  
2026 - 2035



pcSKOG

Huggningsklass

-  Röjningsskog
-  Gallringskog
-  Föryngr.avv-skog



# SKOGSKARTA





Plan  
Församling  
Kommun  
Län  
Planen avser

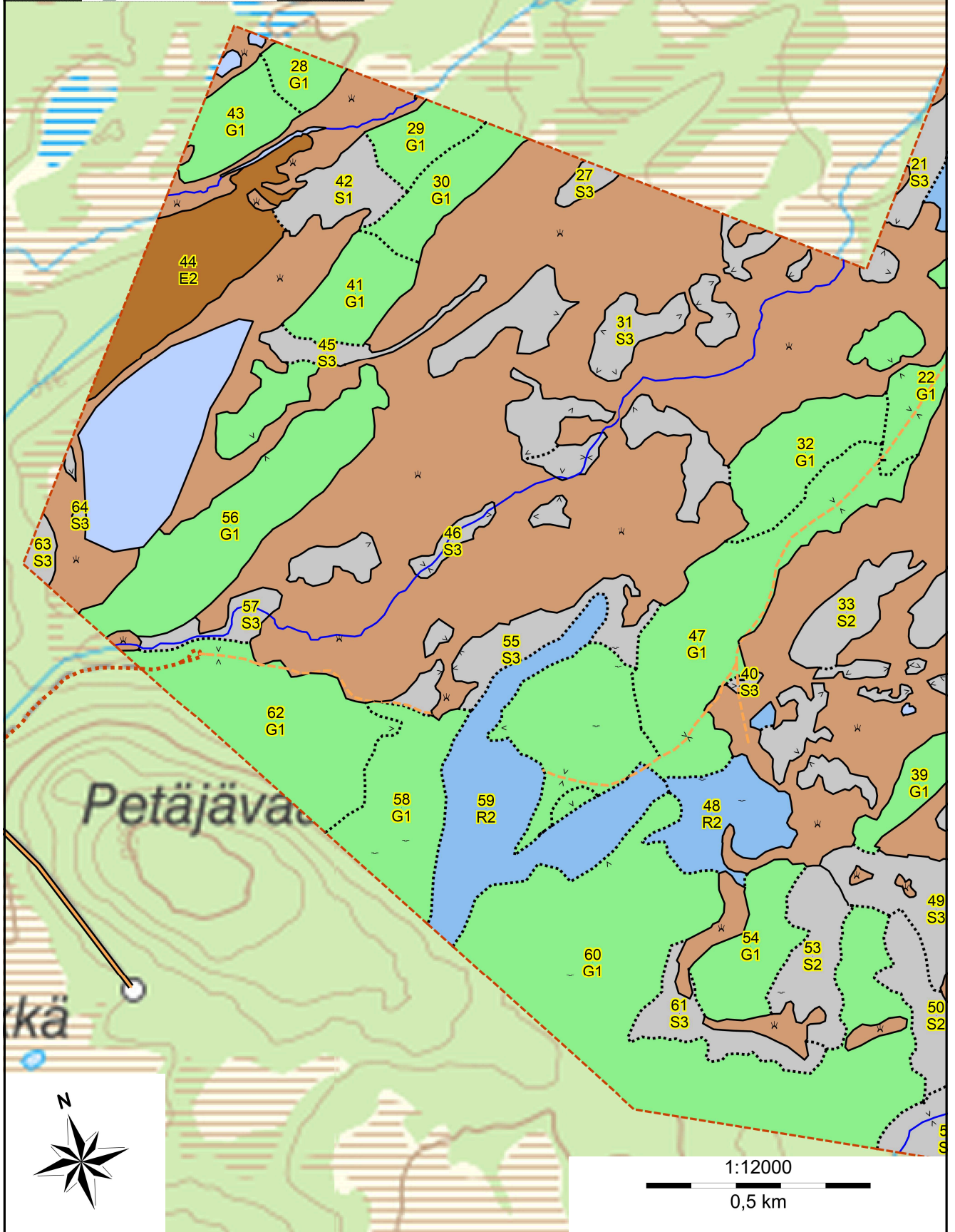
Vittangi 9:3  
Vittangi  
Kiruna  
Norrbottens län  
2026 - 2035



pcSKOG

## Huggningsklass

-  Röjningsskog
-  Gallringskog
-  Föryngr.avv-skog
-  Lågproduktiv skog



# SKOGSKARTA



Plan  
Församling  
Kommun  
Län  
Planen avser

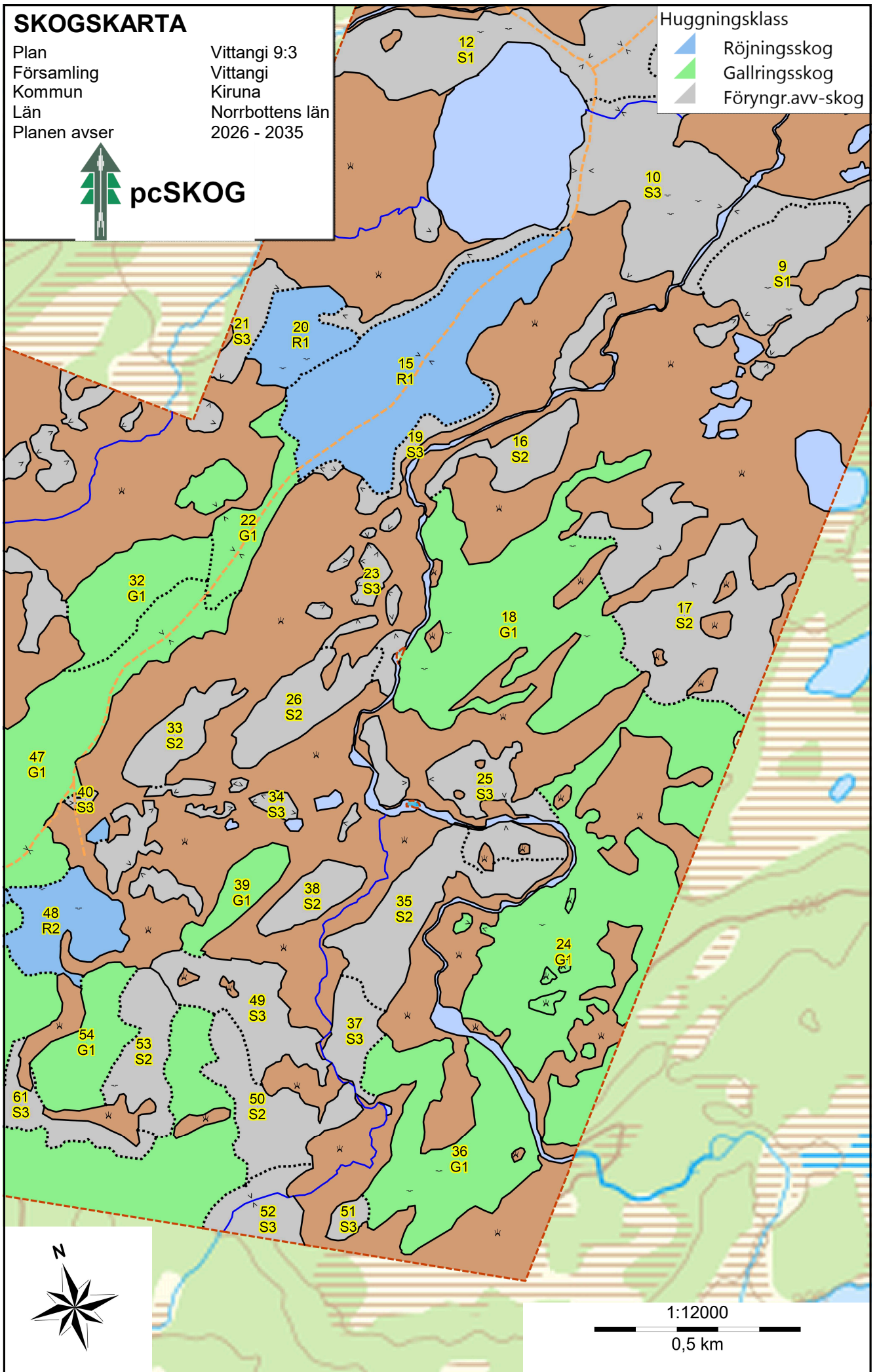
Vittangi 9:3  
Vittangi  
Kiruna  
Norrbottens län  
2026 - 2035



pcSKOG

Huggningsklass

-  Röjningsskog
-  Gallringskog
-  Föryngr.avv-skog



# SKOGSKARTA


Plan  
Församling  
Kommun  
Län  
Planen avser

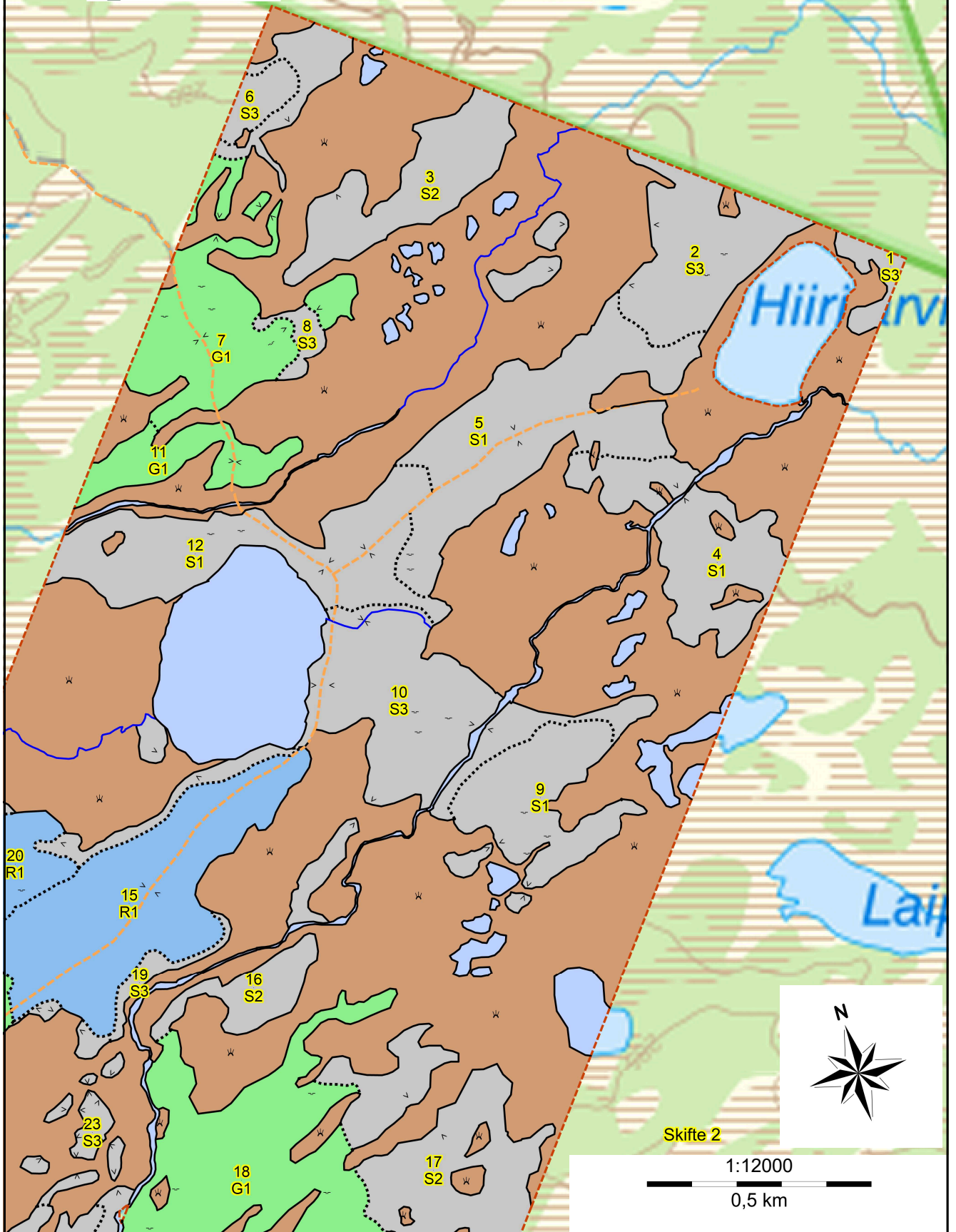
Vittangi 9:3  
Vittangi  
Kiruna  
Norrbottens län  
2026 - 2035



pcSKOG

Huggningsklass

-  Röjningsskog
-  Gallringskog
-  Föryngr.avv-skog



Skifte 2

1:12000

0,5 km

# SKOGSKARTA



Plan  
Församling  
Kommun  
Län  
Planen avser

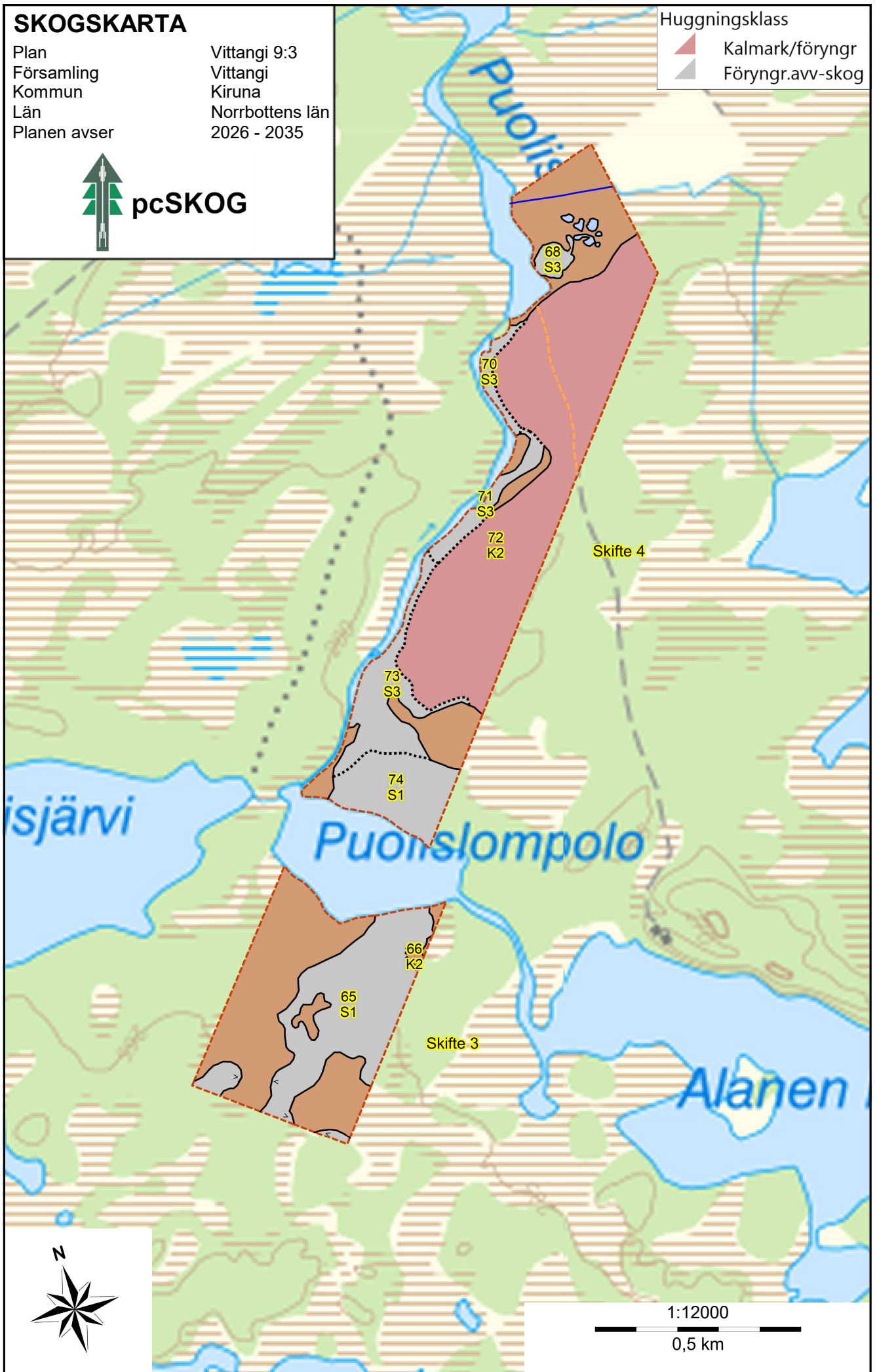
Vittangi 9:3  
Vittangi  
Kiruna  
Norrbottens län  
2026 - 2035

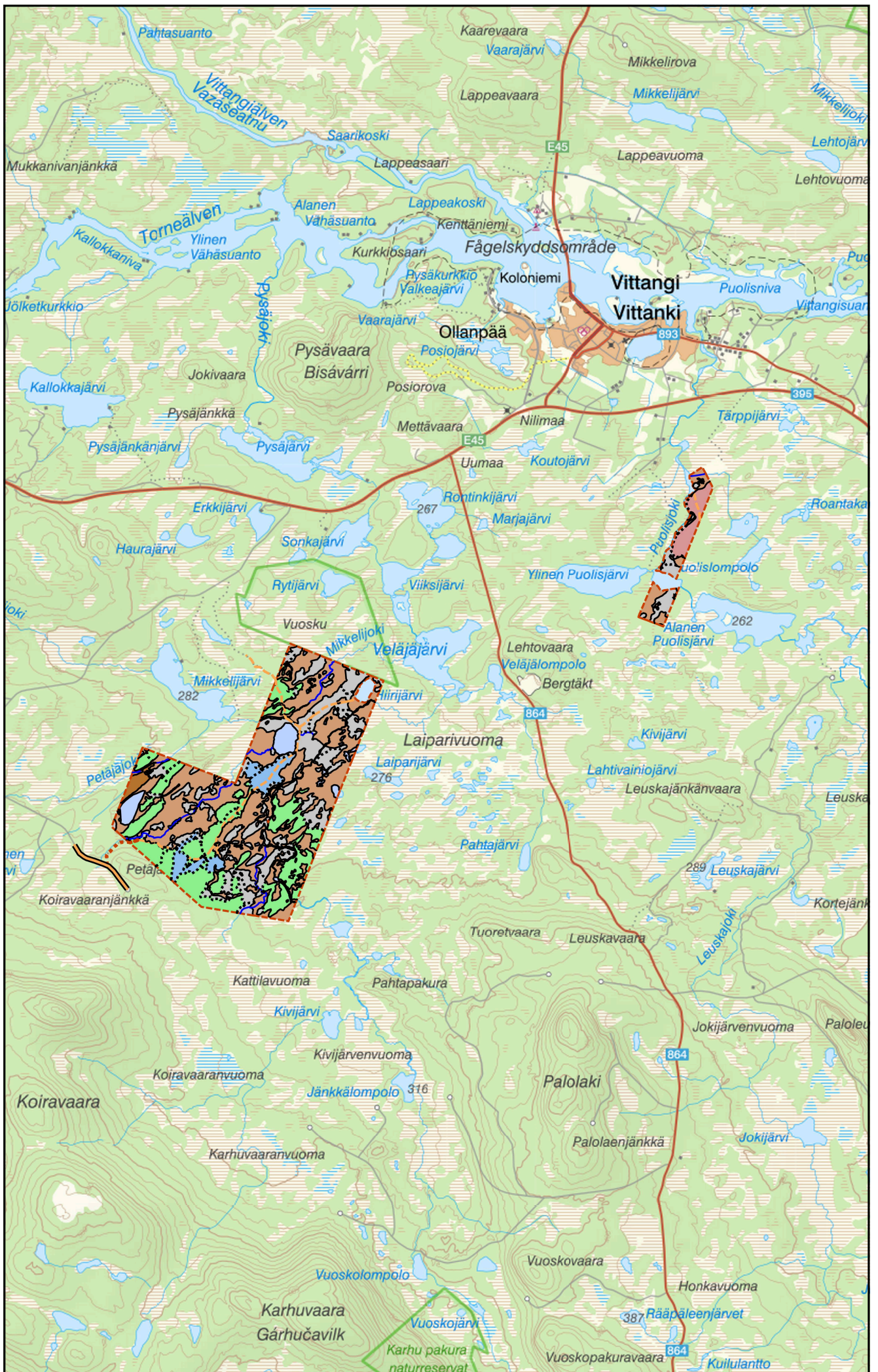


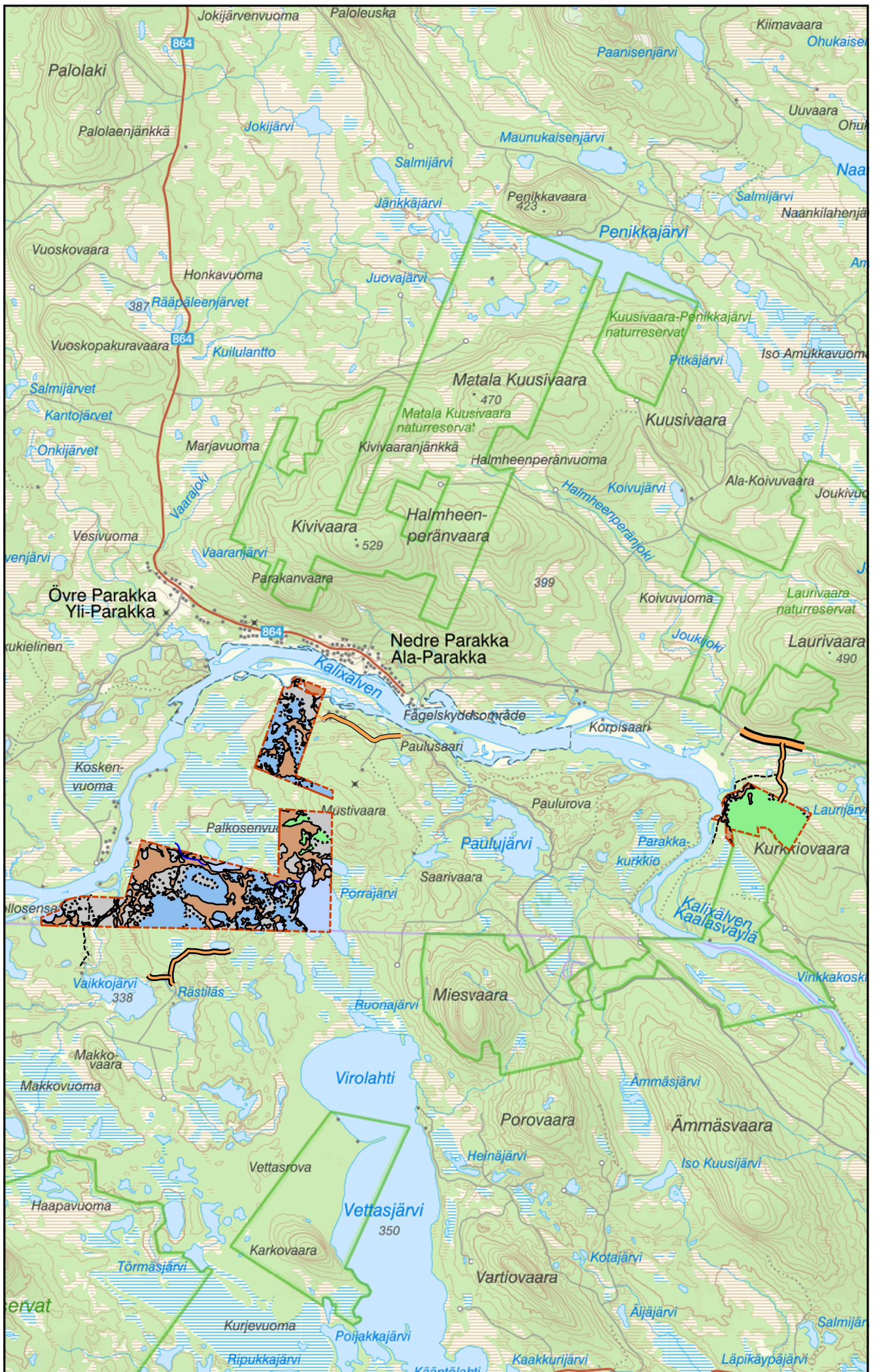
pcSKOG

Huggningsklass

-  Kalmark/föryngr
-  Föryngr.avv-skog







# Skogsbruksplan

**Planens namn** Vittangi 9:3  
**Planen avser tiden** fr o m 2026-03-01 och tio år framåt  
**Fältarbetet utfört under** -  
**Planen upprättad av**

## Fastighetsuppgifter

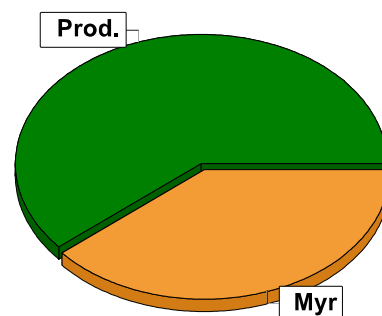
**Fastighet** Kiruna Vittangi 9:3  
Norrbottens län, Kiruna, Vittangi  
**Referenskoordinat (WGS84)** Lat: 67° 37' 36.94" N Long: 21° 27' 53.82" E



# Sammanställning över fastigheten

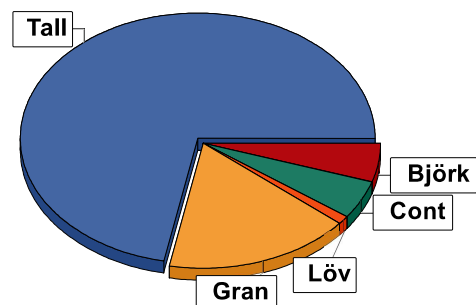
## Arealer

	hektar	%
Produktiv skogsmark	864,8	61
Myr/kärr/mosse	564,1	39
Berg/Hällmark	0,2	<1
Inäga/åker	0,0	<1
Väg och kraftledning (linjeavdrag)	0,0	<1
Annat	0,0	<1
<b>Summa landareal</b>	<b>1429,1</b>	
Vatten	94,3	



## Virkesförråd

	m <sup>3</sup> sk	%	ha
<b>Totalt</b>	<b>42751</b>	<b>72</b>	<b>667,2</b>
Tall	10254	17	115,3
Gran	324	1	4,2
Löv	3262	5	44,1
Cont	2759	5	34,1
Björk			
<b>m<sup>3</sup>sk</b>	<b>59350</b>		
<b>Medeltal</b>			
m <sup>3</sup> sk per hektar	69		



## Bonitet

Fastighetens medelbonitet är beräknad till	m <sup>3</sup> sk per ha
	2,8

## Tillväxt

Tillväxt för perioden 2026-03-01 + 10 år beräknad med hänsyn till föreslagna åtgärder	m <sup>3</sup> sk per år
	2094

## Avverkningsförslag

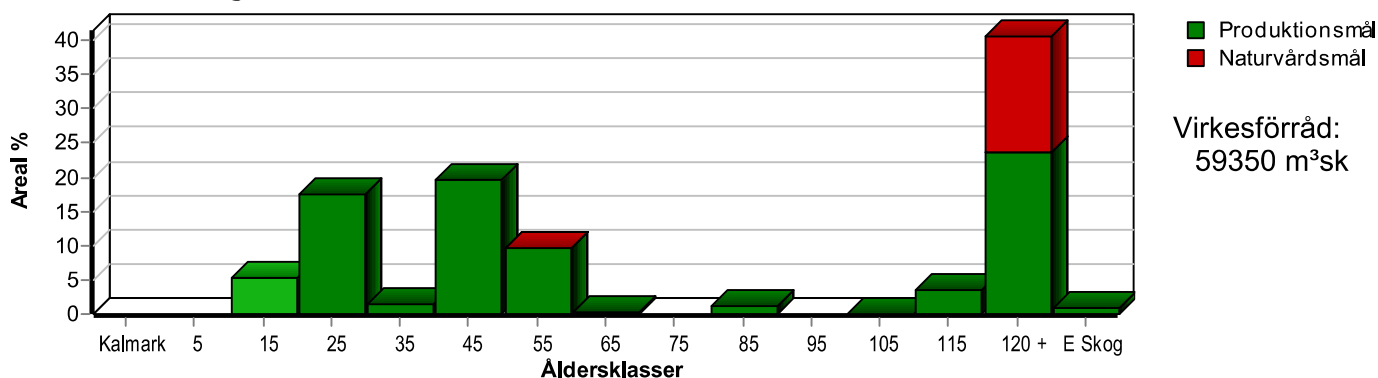
	m <sup>3</sup> sk
Föryngringsavverkning	6666
Gallring	1409
<b>Totalt under perioden</b>	<b>8075</b>

Förväntad tillväxt första växtsäsongen	m <sup>3</sup> sk
	2119
	m <sup>3</sup> sk per ha
	2,5

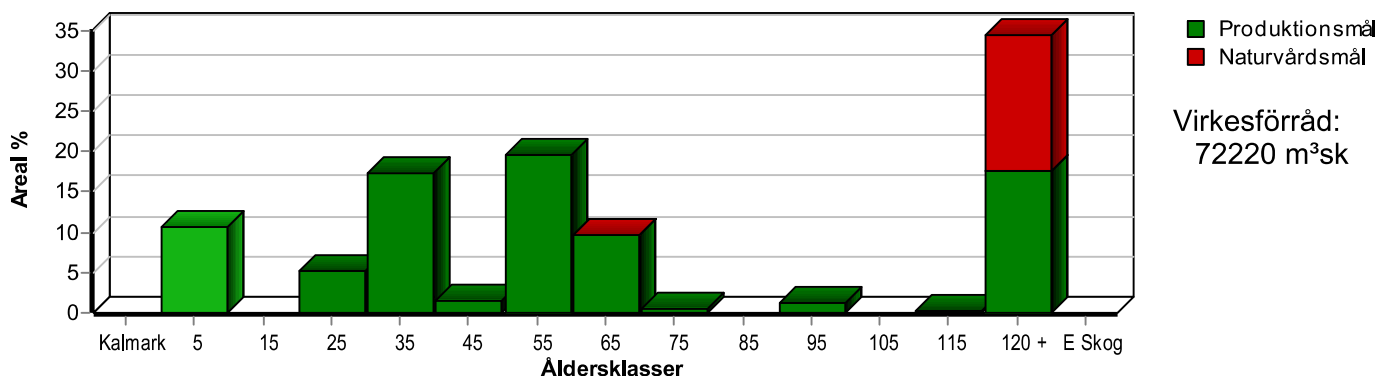
# Skogens fördelning på åldersklasser

Åldersklass	Areal		Virkesförråd						
	ha	%	Totalt m <sup>3</sup> sk	m <sup>3</sup> sk /ha	Tall %	Gran %	Cont %	Björk %	Löv %
<b>Kalmark</b>									
- 9 år									
10 - 19	45,6	5	732	16	100				
20 - 29	150,6	17	4945	33	100				
30 - 39	12,2	1	716	59	78	12		10	
40 - 49	168,9	20	11156	66	56	3	29	11	
50 - 59	83,2	10	7435	89	100				
60 - 69	3,5		304	87	82	14		4	
70 - 79									
80 - 89	10,2	1	767	75	79	16		5	
90 - 99									
100 - 109	1,2		114	95	50	30			20
110 - 119	29,3	3	2396	82	71	21		8	
120 +	351,4	41	30298	86	66	30		3	1
Lågprodskog(E)	8,7	1	487	56	30	40		30	
ÖF/Skikt									
<b>Summa/Medel</b>	<b>864,8</b>	<b>100</b>	<b>59350</b>	<b>69</b>	<b>72</b>	<b>17</b>	<b>5</b>	<b>5</b>	<b>1</b>

Arefördelning, aktuell



Arefördelning, om 10 år (förutsatt att föreslagna åtgärder utförs)



Aktuell andel kalmark och skog yngre än 20 år är 5 % (45,6 ha) och om 10 år (förutsatt att föreslagna åtgärder utförs) 11 % (91,6 ha).

# Skogens fördelning på huggningsklasser

Huggningsklass	Areal		Virkesförråd						
	ha	%	Totalt m <sup>3</sup> sk	m <sup>3</sup> sk /ha	Tall %	Gran %	Cont %	Björk %	Löv %
<b>Kalmark</b> K1									
K2	24,3	3	315	13	100				
<b>Röjningsskog</b> R1	21,3	2	417	20	100				
R2	156,0	18	5231	34	100				
<b>Gallringsskog</b> G1	272,1	31	20056	74	74	3	16	7	
G2									
<b>Förnygrings- avverknings- skog</b> S1	72,7	8	5566	77	80	16		3	
S2	123,7	14	13332	108	75	21		3	1
S3	186,0	22	13946	75	53	42		4	2
<b>Lågproducer- ande skog</b> E1									
E2	8,7	1	487	56	30	40		30	
E3									
<b>Överstånd/Skikt</b>									
<b>Summa/Medel</b>	864,8	100	59350	69	72	17	5	5	1

## Kalmark

### K1 Obehandlad kalmark

Mark där åtgärd(er) behövs för att erhålla tillfredsställande förnygring.

### K2 Behandlad kalmark

Mark som fullständigt behandlats med återväxt-åtgärder men där förnygringen inte säkerställts.

## Röjningsskog

### R1 Plantskog

Säkerställd förnygring upp till 1,3 m medelhöjd.

### R2 Ungskog

Skog som är över 1,3 m och som i utvecklings-hänseende motsvarar röjningsskog.

## Gallringsskog

### G1 Normal gallringsskog

Skog som är yngre än skyddsåldern (lägsta ålder för förnygringsavverkning).

### G2 Äldre gallringsskog

Skog som uppnått skyddsåldern och där nästa lämpliga åtgärd normalt är gallring.

## Förnygringsavverkningsskog

### S1 Skog som kan förnygringsavverkas

Normalt föreslås ingen avverkningsåtgärd under planperioden.

### S2 Skog som är mogen att förnygringsavverkas

Normalt infaller en avverkningsåtgärd under planperioden.

### S3 Skog i förnygringsbar ålder

Förnygringsavverkning bör dock inte utföras.

## Lågproducerande skog

### E1 Restskog

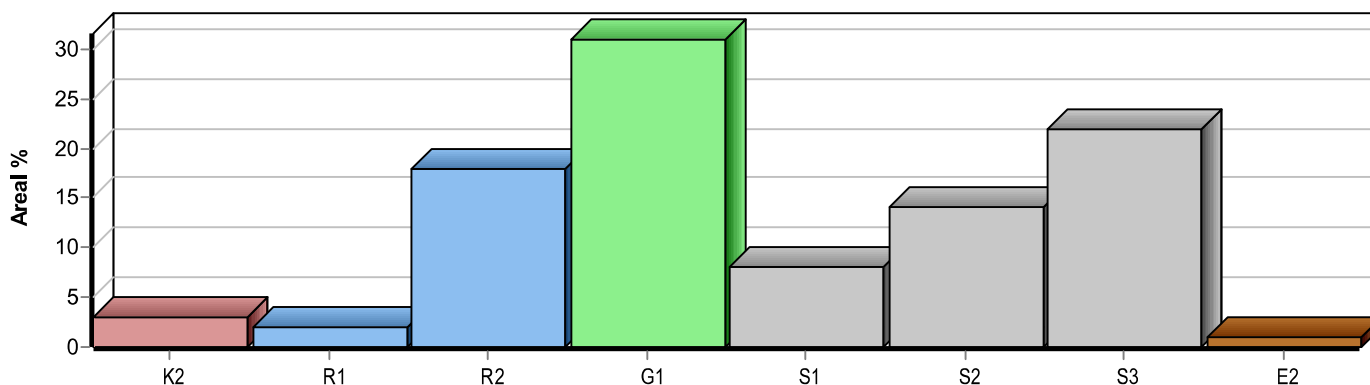
Skog som lämnats efter avverkning eller som uppkommit på grund av skada.

### E2 Gles skog

Gles skog eller skog av ett för marken olämpligt träslag.

### E3 Skog av hagmarkskaraktär

Gles skog av hagmarkskaraktär.

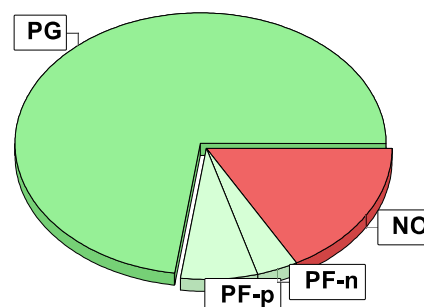


# Skogens fördelning på målklasser

Målklass	Areal		Virkesförråd		Tillväxt		Antal avd
	ha	%	m³sk	%	m³sk	%	
PG	629,9	72,8	41375	69,7	17632	84,3	58
PF - produktion	58,1	6,7	4202	7,1	889	4,2	11
PF - naturvård	30,1	3,5	2433	4,1	489	2,3	11
NS							0
NO	146,7	17,0	11340	19,1	1933	9,2	48
Summa	864,8	100,0	59350	100,0	20943	100,0	117

## Impediment

	ha	%
Myr	564,1	39
Berg	0,2	<1



## Målklasser

Målklasserna ger information om skogens brukning. Klasserna har följande innebörd:

**PG** Produktionsmål med miljöhänsyn

I avdelningar med låga naturvärden där produktionsmålet styr skötseln. Miljöhänsyn tas genom att hänsynsytor, trädgrupper, evighetsträd och buskar mm lämnas. Miljöhänsyn motsvarar högst ca 10 % av avdelningens produktiva skogsmarksareal.

**PF** Produktionsmål med förstärkt miljöhänsyn

I avdelningar med låga/vissa naturvärden förenas produktionsmålet med en förstärkt miljöhänsyn. Produktionsmålet styr huvudinriktningen av skötseln, medan naturvårdsmålet dominerar i vissa delar av avdelningen. Förhållandet mellan målen anges som procentsatser av avdelningens produktiva skogsmarksareal. Förstärkt miljöhänsyn innebär att mer än 10 % av avdelningens produktiva skogsmarksareal utgörs av naturhänsyn. Naturvårdsmålet kan i vissa fall överstiga 50 % av avdelningens produktiva skogsmarksareal.

**NS** Naturvårdsmål med skötsel

I avdelningar med höga naturvärden där återkommande skötsel är nödvändig för att bibehålla områdets naturvärden samt avdelningar med förutsättningar att återskapa dessa naturvärden. Naturvårdsmålet styr skötseln som endast utförs när det är motiverat av naturvårdsskäl.

**NO** Naturvårdsmål, orört

I avdelningar med höga naturvärden där fri utveckling är nödvändig för att bibehålla områdets naturvärden samt avdelningar med förutsättningar att återskapa dessa naturvärden. Naturvårdsmålet styr genom att området lämnas för fri utveckling. Ibland kan dock ett nyskapande av död ved vara nödvändig för att påskynda utvecklingen av höga naturvärden.

# Avverkning och tillväxt

## Avverkning

I redovisad avverkningsvolym ingår 5 års tillväxt för avverkningar med angelägenhetsgrad 2 och 3.

I begreppet löv ingår alla lövträdsarter.

Åldersklass	Gallring			Förnygringsavverkning				
	ha	Barr m³sk	Löv m³sk	Totalt m³sk	ha	Barr m³sk	Löv m³sk	Totalt m³sk
<b>Kalmark</b>								
- 9 år								
10 - 19								
20 - 29								
30 - 39								
40 - 49								
50 - 59	48,1	1409		1409				
60 - 69								
70 - 79								
80 - 89								
90 - 99								
100 - 109								
110 - 119					9,9	670		670
120 +					73,0	5514	19	5533
Lågproduktkog(E)					8,7	324	139	463
ÖF/Skikt								
Grundförslag	48,1	1409		1409	91,6	6508	158	6666
Högre alt.								
Lägre alt.								

Total avverkning

8 075

## Tillväxt

I sammanställningen redovisas tillväxt under perioden samt areal och virkesförråd efter 10 år.

Observera att såväl tillväxt som areal och virkesförråd om 10 år förutsätter att föreslagna åtgärder utförs

Åldersklass	Tillväxt			Areal och virkesförråd efter 10 år		
	Barr m³sk	Löv m³sk	Totalt m³sk	ha	m³sk	m³sk/ha
<b>Kalmark</b>						
- 9 år				91,6		
10 - 19	1160		1160			
20 - 29	4710		4710	45,6	1892	41
30 - 39	385	40	425	150,6	9655	64
40 - 49	5519	778	6297	12,2	1141	94
50 - 59	2924	10	2934	168,9	17453	103
60 - 69	103	4	107	83,2	8960	108
70 - 79				3,5	411	117
80 - 89	211	10	221			
90 - 99				10,2	989	97
100 - 109	21	5	26			
110 - 119	459	41	500	1,2	140	117
120 +	4340	211	4551	297,8	30052	101
Lågproduktkog(E)	9	4	13			
ÖF/Skikt					1527	
<b>Summa</b>	19841	1103	20944	864,8	72220	84

# Skogsvårdsåtgärder

Blanketten innehåller ett sammandrag av avdelningsvis föreslagna åtgärder.  
Sammanställningen förutsätter att samtliga åtgärder enligt grundförslaget utförs.

Åtgärd (F) = Följd (A) = Alternativ	Angelägenhetsgrad					Summa ha
	Förfallna ha	Snarast ha	2 - 5 år ha	5 - 10 år ha	10 - 20 år ha	
Markberedning, Följd			91,6			91,6
Plantering, Följd			91,6			91,6
Återväxtkontroll		45,4				45,4
Summa ha		45,4	183,2			228,6

---

Naturvårdsmål, orört med nyskapande av värden som syfte.

**Avd 2 - 1**

**NO**

**Skogliga data**

Areal: 1,4 ha

Ålder: 125 år

Ståndortsindex: T14

Huggningsklass: S3

Virkesförrådet uppgår till 90 m<sup>3</sup>sk/ha och 126 m<sup>3</sup>sk totalt.

Trädslagsfördelning: 95% tall 5% gran

Kantzön / holmar mot sjö.

---

**Avd 2 - 2**

**PF**

**Skogliga data**

Areal: 10,2 ha

Ålder: 125 år

Ståndortsindex: T12

Huggningsklass: S3

Virkesförrådet uppgår till 45 m<sup>3</sup>sk/ha och 459 m<sup>3</sup>sk totalt.

Trädslagsfördelning: 100% tall

Stora delar fuktigt / blött och lämnas ev gallring / avverkning på torra partier.

---

**Avd 2 - 5**

**PF**

**Skogliga data**

Areal: 15,7 ha

Ålder: 125 år

Ståndortsindex: T12

Huggningsklass: S1

Virkesförrådet uppgår till 50 m<sup>3</sup>sk/ha och 785 m<sup>3</sup>sk totalt.

Trädslagsfördelning: 100% tall

Stora delar fuktigt / blött och lämnas ev gallring / avverkning på torra partier.

---

Naturvårdsmål, orört med nyskapande av värden som syfte.

**Avd 2 - 6**

**NO**

**Skogliga data**

Areal: 1,6 ha

Ålder: 205 år

Ståndortsindex: T12

Huggningsklass: S3

Virkesförrådet uppgår till 81 m<sup>3</sup>sk/ha och 130 m<sup>3</sup>sk totalt.

Trädslagsfördelning: 100% tall

Gammal tall.

---

Naturvårdsmål, orört med nyskapande av värden som syfte.

**Avd 2 - 8**

**NO**

**Skogliga data**

Areal: 1,0 ha

Ålder: 125 år

Ståndortsindex: T10

Huggningsklass: S3

Virkesförrådet uppgår till 35 m<sup>3</sup>sk/ha och 35 m<sup>3</sup>sk totalt.

Trädslagsfördelning: 100% tall

Myrskog

---

Kombinerade mål, både produktion och miljö med bevarande av värden som syfte. 20% av arealen avsätts av hänsyn till naturvärden eller andra intressen.

**Avd 2 - 10**

**PF**

**Skogliga data**

Areal: 15,8 ha

Ålder: 125 år

Ståndortsindex: T12

Huggningsklass: S3

Virkesförrådet uppgår till 55 m<sup>3</sup>sk/ha och 869 m<sup>3</sup>sk totalt.

Trädslagsfördelning: 90% tall 10% gran

Stora delar fuktigt / blött och lämnas ev gallring / avverkning på torra partier.

Kantzonen mot bäck lämnas.

Dlevis sumpskog, mot bäck.

---

**Avd 2 - 12**

**PF**

Kombinerade mål, både produktion och miljö med bevarande av värden som syfte. 60% av arealen avsätts av hänsyn till naturvärden eller andra intressen.

**Skogliga data**

Areal: 13,1 ha

Ålder: 115 år

Ståndortsindex: T14

Huggningsklass: S1

Virkesförrådet uppgår till 72 m<sup>3</sup>sk/ha och 943 m<sup>3</sup>sk totalt.

Trädslagsfördelning: 100% tall

Område mot sjö, delv fuktig. Lämna kantzon och fuktiga delar ev. uttag i torrare partier.

---

**Avd 2 - 16**

**PF**

Kombinerade mål, både produktion och miljö med bevarande av värden som syfte. 25% av arealen avsätts av hänsyn till naturvärden eller andra intressen.

**Skogliga data**

Areal: 3,2 ha

Ålder: 135 år

Ståndortsindex: G12

Huggningsklass: S2

Virkesförrådet uppgår till 75 m<sup>3</sup>sk/ha och 240 m<sup>3</sup>sk totalt.

Trädslagsfördelning: 100% tall

Lämna bred zon mot bäck. Möjligt att bruka övrig del.

---

**Avd 2 - 19**

**NO**

Naturvårdsmål, orört med nyskapande av värden som syfte.

**Skogliga data**

Areal: 1,1 ha

Ålder: 135 år

Ståndortsindex: G12

Huggningsklass: S3

Virkesförrådet uppgår till 90 m<sup>3</sup>sk/ha och 99 m<sup>3</sup>sk totalt.

Trädslagsfördelning: 100% gran

Kantzon mot myr.

---

Naturvårdsmål, orört med nyskapande av värden som syfte.

**Avd 2 - 21**

# NO

**Skogliga data**

Areal: 5,6 ha

Ålder: 175 år

Ståndortsindex: T10

Huggningsklass: S3

Virkesförrådet uppgår till 48 m<sup>3</sup>sk/ha och 269 m<sup>3</sup>sk totalt.

Trädslagsfördelning: 90% tall 10% gran

Myrskog

---

Naturvårdsmål, orört med nyskapande av värden som syfte.

**Avd 2 - 23**

# NO

**Skogliga data**

Areal: 2,7 ha

Ålder: 155 år

Ståndortsindex: T12

Huggningsklass: S3

Virkesförrådet uppgår till 55 m<sup>3</sup>sk/ha och 149 m<sup>3</sup>sk totalt.

Trädslagsfördelning: 95% tall 5% gran

Små myrholmar.

---

Kombinerade mål, både produktion och miljö med bevarande av värden som syfte. 80% av arealen avsätts av hänsyn till naturvärden eller andra intressen.

**Avd 2 - 25**

# PF

**Skogliga data**

Areal: 5,9 ha

Ålder: 175 år

Ståndortsindex: G12

Huggningsklass: S3

Virkesförrådet uppgår till 103 m<sup>3</sup>sk/ha och 608 m<sup>3</sup>sk totalt.

Trädslagsfördelning: 5% tall 95% gran

Område runt bäck. Delvis fuktigt / blött. Lämna fuktiga partier, ev. uttag av främst tall på högre partier.  
Delvis sumpskog mot bäck.

---

Naturvårdsmål, orört med bevarande av värden som syfte.

**Avd 2 - 27**

# NO

**Skogliga data**

Areal: 0,7 ha

Ålder: 145 år

Ståndortsindex: T12

Huggningsklass: S3

Virkesförrådet uppgår till 63 m<sup>3</sup>sk/ha och 44 m<sup>3</sup>sk totalt.

Trädslagsfördelning: 100% tall

Myrholme

---

Naturvårdsmål, orört med nyskapande av värden som syfte.

**Avd 2 - 31**

# NO

**Skogliga data**

Areal: 12,6 ha

Ålder: 135 år

Ståndortsindex: T10

Huggningsklass: S3

Virkesförrådet uppgår till 50 m<sup>3</sup>sk/ha och 630 m<sup>3</sup>sk totalt.

Trädslagsfördelning: 100% tall

Myrskog. stora delar fuktigt / blött som lämnas. Ev. avverkning av torrare delar.

Sumpskog

---

Naturvårdsmål, orört med bevarande av värden som syfte.

**Avd 2 - 34**

# NO

**Skogliga data**

Areal: 4,1 ha

Ålder: 135 år

Ståndortsindex: G12

Huggningsklass: S3

Virkesförrådet uppgår till 65 m<sup>3</sup>sk/ha och 267 m<sup>3</sup>sk totalt.

Trädslagsfördelning: 5% tall 90% gran 5% björk

Myrholmar.

---

Naturvårdsmål, orört med bevarande av värden som syfte.

**Avd 2 - 37**

**NO**

**Skogliga data**

Areal: 2,5 ha

Ålder: 155 år

Ståndortsindex: G14

Huggningsklass: S3

Virkesförrådet uppgår till 140 m<sup>3</sup>sk/ha och 350 m<sup>3</sup>sk totalt.

Trädslagsfördelning: 95% gran 5% björk

Delv fuktigt, mot myr.

---

Naturvårdsmål, orört med nyskapande av värden som syfte.

**Avd 2 - 40**

**NO**

**Skogliga data**

Areal: 0,3 ha

Ålder: 135 år

Ståndortsindex: T10

Huggningsklass: S3

Virkesförrådet uppgår till 35 m<sup>3</sup>sk/ha och 11 m<sup>3</sup>sk totalt.

Trädslagsfördelning: 100% tall

Myrskog.

---

Kombinerade mål, både produktion och miljö med bevarande av värden som syfte. 15% av arealen avsätts av hänsyn till naturvärden eller andra intressen.

**Avd 2 - 42**

**PF**

**Skogliga data**

Areal: 3,2 ha

Ålder: 115 år

Ståndortsindex: G14

Huggningsklass: S1

Virkesförrådet uppgår till 127 m<sup>3</sup>sk/ha och 406 m<sup>3</sup>sk totalt.

Trädslagsfördelning: 15% tall 45% gran 40% björk

Delvis fuktigt / blött  
Sumpskog

---

Naturvårdsmål, orört med bevarande av värden som syfte.

Avd 2 - 45

# NO

**Skogliga data**

Areal: 1,6 ha

Ålder: 145 år

Ståndortsindex: G12

Huggningsklass: S3

Virkesförrådet uppgår till 90 m<sup>3</sup>sk/ha och 144 m<sup>3</sup>sk totalt.

Trädslagsfördelning: 90% gran 10% björk

Dike igenom. Fuktigt / Blött

---

Avd 2 - 46

# PF

**Skogliga data**

Areal: 2,2 ha

Ålder: 135 år

Ståndortsindex: G10

Huggningsklass: S3

Virkesförrådet uppgår till 65 m<sup>3</sup>sk/ha och 143 m<sup>3</sup>sk totalt.

Trädslagsfördelning: 5% tall 95% gran

Myrskog kring bäck.  
Sumpskog.

---

Naturvårdsmål, orört med bevarande av värden som syfte.

Avd 2 - 49

# NO

**Skogliga data**

Areal: 5,8 ha

Ålder: 185 år

Ståndortsindex: T10

Huggningsklass: S3

Virkesförrådet uppgår till 56 m<sup>3</sup>sk/ha och 325 m<sup>3</sup>sk totalt.

Trädslagsfördelning: 100% tall

Gammal tall / Myrskog.  
Nyckelbiotop

---

Naturvårdsmål, orört med bevarande av värden som syfte.

**Avd 2 - 51**

**NO**

**Skogliga data**

Areal: 0,7 ha

Ålder: 175 år

Ståndortsindex: G12

Huggningsklass: S3

Virkesförrådet uppgår till 85 m<sup>3</sup>sk/ha och 59 m<sup>3</sup>sk totalt.

Trädslagsfördelning: 25% tall 70% gran 5% björk

Kantzon / Holme mot myr

---

Naturvårdsmål, orört med bevarande av värden som syfte.

**Avd 2 - 52**

**NO**

**Skogliga data**

Areal: 3,0 ha

Ålder: 175 år

Ståndortsindex: G14

Huggningsklass: S3

Virkesförrådet uppgår till 85 m<sup>3</sup>sk/ha och 255 m<sup>3</sup>sk totalt.

Trädslagsfördelning: 25% tall 70% gran 5% björk

Nyckelbiotop

---

Naturvårdsmål, orört med bevarande av värden som syfte.

**Avd 2 - 55**

**NO**

**Skogliga data**

Areal: 5,0 ha

Ålder: 145 år

Ståndortsindex: G12

Huggningsklass: S3

Virkesförrådet uppgår till 61 m<sup>3</sup>sk/ha och 305 m<sup>3</sup>sk totalt.

Trädslagsfördelning: 15% tall 80% gran 5% björk

Kantzon mot myr.

---

Naturvårdsmål, orört med bevarande av värden som syfte.

**Avd 2 - 57**

# NO

**Skogliga data**

Areal: 1,7 ha

Ålder: 145 år

Ståndortsindex: G12

Huggningsklass: S3

Virkesförrådet uppgår till 84 m<sup>3</sup>sk/ha och 143 m<sup>3</sup>sk totalt.

Trädslagsfördelning: 40% tall 50% gran 10% björk

Myrholmar

---

**Avd 2 - 61**

# PF

**Skogliga data**

Areal: 3,1 ha

Ålder: 115 år

Ståndortsindex: G13

Huggningsklass: S3

Virkesförrådet uppgår till 111 m<sup>3</sup>sk/ha och 344 m<sup>3</sup>sk totalt.

Trädslagsfördelning: 90% gran 10% björk

Fuktiga partier / myrsvackor lämnas.

---

Naturvårdsmål, orört med nyskapande av värden som syfte.

**Avd 2 - 63**

# NO

**Skogliga data**

Areal: 0,7 ha

Ålder: 145 år

Ståndortsindex: G12

Huggningsklass: S3

Virkesförrådet uppgår till 60 m<sup>3</sup>sk/ha och 42 m<sup>3</sup>sk totalt.

Trädslagsfördelning: 90% gran 10% björk

Fuktigt mot myr

---

Naturvårdsmål, orört med nyskapande av värden som syfte.

**Avd 2 - 64**

**NO**

**Skogliga data**

Areal: 0,2 ha

Ålder: 155 år

Ståndortsindex: T12

Huggningsklass: S3

Virkesförrådet uppgår till 46 m<sup>3</sup>sk/ha och 9 m<sup>3</sup>sk totalt.

Trädslagsfördelning: 100% tall

Myrholme med gamal tall

---

Naturvårdsmål, orört med nyskapande av värden som syfte.

**Avd 4 - 68**

**NO**

**Skogliga data**

Areal: 0,6 ha

Ålder: 135 år

Ståndortsindex: T10

Huggningsklass: S3

Virkesförrådet uppgår till 50 m<sup>3</sup>sk/ha och 30 m<sup>3</sup>sk totalt.

Trädslagsfördelning: 100% tall

Holme mot sjökant

---

Naturvårdsmål, orört med bevarande av värden som syfte.

**Avd 4 - 70**

**NO**

**Skogliga data**

Areal: 0,7 ha

Ålder: 135 år

Ståndortsindex: T14

Huggningsklass: S3

Virkesförrådet uppgår till 95 m<sup>3</sup>sk/ha och 67 m<sup>3</sup>sk totalt.

Trädslagsfördelning: 50% tall 50% gran

Kantzön mot bäck

---

Naturvårdsmål, orört med bevarande av värden som syfte.

Avd 4 - 71

# NO

**Skogliga data**

Areal: 1,4 ha

Ålder: 135 år

Ståndortsindex: T10

Huggningsklass: S3

Virkesförrådet uppgår till 44 m<sup>3</sup>sk/ha och 62 m<sup>3</sup>sk totalt.

Trädslagsfördelning: 60% tall 40% gran

Kantzön mot bäck.  
Sumpskog

---

Naturvårdsmål, orört med bevarande av värden som syfte.

Avd 4 - 73

# NO

**Skogliga data**

Areal: 3,9 ha

Ålder: 135 år

Ståndortsindex: T11

Huggningsklass: S3

Virkesförrådet uppgår till 55 m<sup>3</sup>sk/ha och 215 m<sup>3</sup>sk totalt.

Trädslagsfördelning: 85% tall 15% löv

Kantzön mot bäck, myrskog.  
Sumpskog

---

Kombinerade mål, både produktion och miljö med bevarande av värden som syfte. 20% av arealen avsätts av hänsyn till naturvärden eller andra intressen.

Avd 4 - 74

# PF

**Skogliga data**

Areal: 4,3 ha

Ålder: 135 år

Ståndortsindex: T14

Huggningsklass: S1

Virkesförrådet uppgår till 85 m<sup>3</sup>sk/ha och 366 m<sup>3</sup>sk totalt.

Trädslagsfördelning: 100% tall

Kantzön mot sjö lämnas. Ev. uttag på högre partier längre bort.

---

Naturvårdsmål, orört med bevarande av värden som syfte.

**Avd 5 - 1**

**NO**

**Skogliga data**

Areal: 1,3 ha

Ålder: 184 år

Ståndortsindex: G12

Huggningsklass: S3

Virkesförrådet uppgår till 67 m<sup>3</sup>sk/ha och 87 m<sup>3</sup>sk totalt.

Trädslagsfördelning: 10% tall 70% gran 20% löv

Äldre sumpskog av gran, död ved.

---

Naturvårdsmål, orört med bevarande av värden som syfte.

**Avd 5 - 5**

**NO**

**Skogliga data**

Areal: 1,8 ha

Ålder: 238 år

Ståndortsindex: G13

Huggningsklass: S3

Virkesförrådet uppgår till 102 m<sup>3</sup>sk/ha och 184 m<sup>3</sup>sk totalt.

Trädslagsfördelning: 5% tall 80% gran 15% björk

Äldre gran med inslag av löv. Utgör till stor del kantzon mot Kalixälven.

---

Naturvårdsmål, orört med bevarande av värden som syfte.

**Avd 6 - 6**

**NO**

**Skogliga data**

Areal: 2,6 ha

Ålder: 182 år

Ståndortsindex: T13

Huggningsklass: S3

Virkesförrådet uppgår till 69 m<sup>3</sup>sk/ha och 179 m<sup>3</sup>sk totalt.

Trädslagsfördelning: 60% tall 25% gran 15% löv

Äldre skog med naturvärden. Olikåldrigt med inslag av riktigt gamla träd av både tall och gran. Död ved finns. Hänglav förekommer rikligt på sina håll.

---

Naturvårdsmål, orört med bevarande av värden som syfte.

**Avd 6 - 11**

**NO**

**Skogliga data**

Areal: 1,1 ha

Ålder: 164 år

Ståndortsindex: G12

Huggningsklass: S3

Virkesförrådet uppgår till 74 m<sup>3</sup>sk/ha och 81 m<sup>3</sup>sk totalt.

Trädslagsfördelning: 30% tall 60% gran 10% löv

Äldre granskog, delvis fuktigt. Död ved.

---

Naturvårdsmål, orört med bevarande av värden som syfte.

**Avd 6 - 12**

**NO**

**Skogliga data**

Areal: 2,3 ha

Ålder: 224 år

Ståndortsindex: G12

Huggningsklass: S3

Virkesförrådet uppgår till 77 m<sup>3</sup>sk/ha och 177 m<sup>3</sup>sk totalt.

Trädslagsfördelning: 2% tall 92% gran 6% björk

Äldre skog på myrholmar.

---

Naturvårdsmål, orört med bevarande av värden som syfte.

**Avd 6 - 13**

**NO**

**Skogliga data**

Areal: 2,3 ha

Ålder: 217 år

Ståndortsindex: T15

Huggningsklass: S3

Virkesförrådet uppgår till 163 m<sup>3</sup>sk/ha och 375 m<sup>3</sup>sk totalt.

Trädslagsfördelning: 20% tall 70% gran 10% björk

Äldre blandskog mot sjökant. Hårbacke. Död ved.

---

Naturvårdsmål, orört med bevarande av värden som syfte.

**Avd 6 - 17**

# NO

**Skogliga data**

Areal: 1,1 ha

Ålder: 124 år

Ståndortsindex: T12

Huggningsklass: S3

Virkesförrådet uppgår till 72 m<sup>3</sup>sk/ha och 79 m<sup>3</sup>sk totalt.

Trädslagsfördelning: 40% tall 30% gran 30% löv

Lämnade kantzoner mot myr och bäck. Fuktigt med inslag av löv.

---

**Avd 6 - 18**

# PF

**Skogliga data**

Areal: 11,5 ha

Ålder: 186 år

Ståndortsindex: T16

Huggningsklass: S2

Virkesförrådet uppgår till 128 m<sup>3</sup>sk/ha och 1472 m<sup>3</sup>sk totalt.

Trädslagsfördelning: 75% tall 20% gran 5% löv

---

Naturvårdsmål, orört med nyskapande av värden som syfte.

**Avd 6 - 20**

# NO

**Skogliga data**

Areal: 2,5 ha

Ålder: 154 år

Ståndortsindex: T16

Huggningsklass: S3

Virkesförrådet uppgår till 118 m<sup>3</sup>sk/ha och 295 m<sup>3</sup>sk totalt.

Trädslagsfördelning: 70% tall 30% gran

Lämnad hänsyn mot sjöar. Kuperat med en rejält hög ås. Gammal tall.

---

Naturvårdsmål, orört med bevarande av värden som syfte.

**Avd 6 - 21**

**NO**

**Skogliga data**

Areal: 6,4 ha

Ålder: 174 år

Ståndortsindex: T12

Huggningsklass: S3

Virkesförrådet uppgår till 72 m<sup>3</sup>sk/ha och 461 m<sup>3</sup>sk totalt.

Trädslagsfördelning: 70% tall 30% gran

Lämnad hänsyn mot myr, kantzoner med äldre gran och tall.

---

Naturvårdsmål, orört med bevarande av värden som syfte.

**Avd 6 - 23**

**NO**

**Skogliga data**

Areal: 2,1 ha

Ålder: 214 år

Ståndortsindex: T17

Huggningsklass: S3

Virkesförrådet uppgår till 172 m<sup>3</sup>sk/ha och 361 m<sup>3</sup>sk totalt.

Trädslagsfördelning: 93% tall 6% gran 1% björk

---

Naturvårdsmål, orört med bevarande av värden som syfte.

**Avd 6 - 24**

**NO**

**Skogliga data**

Areal: 3,6 ha

Ålder: 249 år

Ståndortsindex: T18

Huggningsklass: S3

Virkesförrådet uppgår till 118 m<sup>3</sup>sk/ha och 425 m<sup>3</sup>sk totalt.

Trädslagsfördelning: 68% tall 26% gran 6% björk

Lämnad hänsyn. Gammal grov skog med naturvärden.

---

Naturvårdsmål, orört med bevarande av värden som syfte.

Avd 6 - 27

# NO

**Skogliga data**

Areal: 5,3 ha

Ålder: 163 år

Ståndortsindex: G12

Huggningsklass: S3

Virkesförrådet uppgår till 61 m<sup>3</sup>sk/ha och 323 m<sup>3</sup>sk totalt.

Trädslagsfördelning: 23% tall 59% gran 18% björk

---

Naturvårdsmål, orört med bevarande av värden som syfte.

Avd 6 - 28

# NO

**Skogliga data**

Areal: 9,6 ha

Ålder: 237 år

Ståndortsindex: T11

Huggningsklass: S3

Virkesförrådet uppgår till 74 m<sup>3</sup>sk/ha och 710 m<sup>3</sup>sk totalt.

Trädslagsfördelning: 65% tall 28% gran 7% björk

---

Naturvårdsmål, orört med nyskapande av värden som syfte.

Avd 6 - 29

# NO

**Skogliga data**

Areal: 3,9 ha

Ålder: 224 år

Ståndortsindex: T14

Huggningsklass: S3

Virkesförrådet uppgår till 96 m<sup>3</sup>sk/ha och 374 m<sup>3</sup>sk totalt.

Trädslagsfördelning: 60% tall 40% gran

Lämnad hänsyn mot myr. Kantzon med äldre skog, naturvärden.

---

Naturvårdsmål, orört med bevarande av värden som syfte.

**Avd 6 - 31**

**NO**

**Skogliga data**

Areal: 10,4 ha

Ålder: 227 år

Ståndortsindex: T15

Huggningsklass: S3

Virkesförrådet uppgår till 100 m<sup>3</sup>sk/ha och 1040 m<sup>3</sup>sk totalt.

Trädslagsfördelning: 83% tall 13% gran 4% björk

---

Naturvårdsmål, orört med bevarande av värden som syfte.

**Avd 6 - 32**

**NO**

**Skogliga data**

Areal: 3,1 ha

Ålder: 221 år

Ståndortsindex: G11

Huggningsklass: S3

Virkesförrådet uppgår till 64 m<sup>3</sup>sk/ha och 198 m<sup>3</sup>sk totalt.

Trädslagsfördelning: 10% tall 82% gran 8% björk

---

Naturvårdsmål, orört med bevarande av värden som syfte.

**Avd 6 - 33**

**NO**

**Skogliga data**

Areal: 14,4 ha

Ålder: 235 år

Ståndortsindex: G12

Huggningsklass: S3

Virkesförrådet uppgår till 81 m<sup>3</sup>sk/ha och 1166 m<sup>3</sup>sk totalt.

Trädslagsfördelning: 31% tall 61% gran 8% björk

---

Naturvårdsmål, orört med bevarande av värden som syfte.

**Avd 6 - 36**

**NO**

**Skogliga data**

Areal: 3,7 ha

Ålder: 256 år

Ståndortsindex: G12

Huggningsklass: S3

Virkesförrådet uppgår till 88 m<sup>3</sup>sk/ha och 326 m<sup>3</sup>sk totalt.

Trädslagsfördelning: 6% tall 84% gran 10% björk

---

Naturvårdsmål, orört med bevarande av värden som syfte.

**Avd 7 - 39**

**NO**

**Skogliga data**

Areal: 0,5 ha

Ålder: 54 år

Ståndortsindex: T11

Huggningsklass: S3

Virkesförrådet uppgår till 73 m<sup>3</sup>sk/ha och 37 m<sup>3</sup>sk totalt.

Trädslagsfördelning: 10% tall 90% löv

---

Naturvårdsmål, orört med bevarande av värden som syfte.

**Avd 7 - 45**

**NO**

**Skogliga data**

Areal: 2,9 ha

Ålder: 144 år

Ståndortsindex: T11

Huggningsklass: S3

Virkesförrådet uppgår till 66 m<sup>3</sup>sk/ha och 191 m<sup>3</sup>sk totalt.

Trädslagsfördelning: 35% tall 40% gran 25% löv

Sumpskog.

---

Naturvårdsmål, orört med bevarande av värden som syfte.

Avd 7 - 47

# NO

**Skogliga data**

Areal: 0,9 ha

Ålder: 184 år

Ståndortsindex: T16

Huggningsklass: S3

Virkesförrådet uppgår till 97 m<sup>3</sup>sk/ha och 87 m<sup>3</sup>sk totalt.

Trädslagsfördelning: 85% tall 15% gran

Grov äldre tall på en hög åsrygg. Kuperad terräng med branter. Lämnad hänsyn sen tidigare.

---

Naturvårdsmål, orört med bevarande av värden som syfte.

Avd 7 - 49

# NO

**Skogliga data**

Areal: 0,6 ha

Ålder: 154 år

Ståndortsindex: T11

Huggningsklass: S3

Virkesförrådet uppgår till 64 m<sup>3</sup>sk/ha och 38 m<sup>3</sup>sk totalt.

Trädslagsfördelning: 65% tall 35% gran

Sumpskog.

---

Naturvårdsmål, orört med bevarande av värden som syfte.

Avd 7 - 50

# NO

**Skogliga data**

Areal: 0,5 ha

Ålder: 154 år

Ståndortsindex: G10

Huggningsklass: S3

Virkesförrådet uppgår till 59 m<sup>3</sup>sk/ha och 30 m<sup>3</sup>sk totalt.

Trädslagsfördelning: 5% tall 70% gran 25% löv

Sumpskog av äldre gran, inslag av löv. Lågproduktivt och försumpat. Hänglav.

---

Naturvårdsmål, orört med nyskapande av värden som syfte.

**Avd 7 - 51**

**NO**

**Skogliga data**

Areal: 3,1 ha

Ålder: 176 år

Ståndortsindex: T15

Huggningsklass: S3

Virkesförrådet uppgår till 64 m<sup>3</sup>sk/ha och 198 m<sup>3</sup>sk totalt.

Trädslagsfördelning: 80% tall 20% gran

Lämnad hänsyn av bredare kantzoner. Äldre tall med inslag av senvuxen gran.

---

Naturvårdsmål, orört med bevarande av värden som syfte.

**Avd 7 - 53**

**NO**

**Skogliga data**

Areal: 1,8 ha

Ålder: 204 år

Ståndortsindex: T12

Huggningsklass: S3

Virkesförrådet uppgår till 88 m<sup>3</sup>sk/ha och 158 m<sup>3</sup>sk totalt.

Trädslagsfördelning: 40% tall 40% gran 20% löv

Äldre skog med naturvärden. Rikligt inslag av äldre träd. Delvis fuktigt. Stort inslag av död ved och hänglav.

# Åtgärdsöversikt

Samtliga avdelningar där åtgärder är föreslagna finns här uppräknade.

Angelägenhetsgrad: FF = Förfallen, 1 = Snarast, 2 = Inom 2-5 år, 3 = Inom 5-10 år, 4 = Inom 10 - 20 år

Åtgärd (F) = Följd (A) = Alternativ	Ang	Avdelning	Prod areal ha	Ålder år	Stånd- orts- index	Volym m³sk /ha	Uttag m³sk inkl tillv	Utförs år	Anteckning
Föryng avv	1	2 - 3	10,6	175	T14	57	514		
Föryng avv	1	2 - 4	9,4	135	T14	85	679		Lämna kantzon mot bäck
Föryng avv	1	2 - 9	8,6	125	T14	90	658		
Föryng avv	1	2 - 16	3,2	135	G12	75	180		Lämna kantzon mot bäck.
Föryng avv	1	2 - 17	14,0	175	T14	97	1154		
Föryng avv	1	2 - 26	4,5	165	T14	100	382		
Föryng avv	1	2 - 33	3,1	165	T14	90	237		
Föryng avv	1	2 - 35	7,1	175	T14	118	712		
Föryng avv	1	2 - 38	2,3	195	T14	88	172		
Föryng avv	1	2 - 44	8,7	95	T14	56	463		
Föryng avv	1	2 - 50	5,8	155	T14	103	508		
Föryng avv	1	2 - 53	4,4	155	T14	90	337		
Gallring	1	2 - 39	2,6	50	T16	107	83		
Återväxtkontroll	1	2 - 15	17,2	17	T14	18	0		Kontrollera betskador.
Återväxtkontroll	1	2 - 20	4,1	17	T14	26	0		Kontrollera betskador.
Återväxtkontroll	1	4 - 72	24,1	10	T15	13	0		
Föryng avv	2	3 - 65	9,9	115	T15	71	670		Lämna kantzon mot sjö.
Gallring	2	2 - 54	5,0	50	T16	95	115		
Gallring	2	2 - 58	7,6	50	T16	155	413		
Gallring	2	2 - 60	32,9	50	T16	101	798		
Plantering (F)	2	2 - 3	10,6	175	T14	57	0		
Plantering (F)	2	2 - 4	9,4	135	T14	85	0		
Plantering (F)	2	2 - 9	8,6	125	T14	90	0		

pcSKOG Plan

Utskriven: 2026-05-04

Län: Norrbottens län Kommun: Kiruna Församling: Vittangi  
Vittangi 9:3 Id: 258402000

## pcSKOG Plan

# Åtgärdsöversikt

Samtliga avdelningar där åtgärder är föreslagna finns här uppräknade.

Angelägenhetsgrad: FF = Förfallen, 1 = Snarast, 2 = Inom 2-5 år, 3 = Inom 5-10 år, 4 = Inom 10 - 20 år

Åtgärd (F) = Följd (A) = Alternativ	Ang	Avdelning	Prod areal ha	Ålder år	Stånd- orts- index	Volym m³sk /ha	Uttag m³sk inkl tillv	Utförs år	Anteckning
Plantering (F)	2	2 - 16	3,2	135	G12	75	0		
Plantering (F)	2	2 - 17	14,0	175	T14	97	0		
Plantering (F)	2	2 - 26	4,5	165	T14	100	0		
Plantering (F)	2	2 - 33	3,1	165	T14	90	0		
Plantering (F)	2	2 - 35	7,1	175	T14	118	0		
Plantering (F)	2	2 - 38	2,3	195	T14	88	0		
Plantering (F)	2	2 - 44	8,7	95	T14	56	0		
Plantering (F)	2	2 - 50	5,8	155	T14	103	0		
Plantering (F)	2	2 - 53	4,4	155	T14	90	0		
Plantering (F)	2	3 - 65	9,9	115	T15	71	0		
Markberedning (F)	2	2 - 3	10,6	175	T14	57	0		
Markberedning (F)	2	2 - 4	9,4	135	T14	85	0		
Markberedning (F)	2	2 - 9	8,6	125	T14	90	0		
Markberedning (F)	2	2 - 16	3,2	135	G12	75	0		
Markberedning (F)	2	2 - 17	14,0	175	T14	97	0		
Markberedning (F)	2	2 - 26	4,5	165	T14	100	0		
Markberedning (F)	2	2 - 33	3,1	165	T14	90	0		
Markberedning (F)	2	2 - 35	7,1	175	T14	118	0		
Markberedning (F)	2	2 - 38	2,3	195	T14	88	0		
Markberedning (F)	2	2 - 44	8,7	95	T14	56	0		
Markberedning (F)	2	2 - 50	5,8	155	T14	103	0		
Markberedning (F)	2	2 - 53	4,4	155	T14	90	0		
Markberedning (F)	2	3 - 65	9,9	115	T15	71	0		

pcSKOG Plan

Utskriven: 2026-05-04

Län: Norrbottens län Kommun: Kiruna Församling: Vittangi  
Vittangi 9:3 Id: 258402000

## pcSKOG Plan

# Avdelningsbeskrivning

När: 1 = Snarast, 2 = Inom 2-5 år, 3 = Inom 5-10 år, 4 = Inom 10 - 20 år, FF = Förfallen

Skifte: 2

i = grön kommentar, ii = generell kommentar, iii = åtgärdscommentar, iv = speciella värden

Avd nr	Areal ha (-Avdrag [Skikt])	Å g o	Ålder år	Hkl Skikt	SI	Virkesförråd m <sup>3</sup> sk		Mål klass	Trädslag	Med diam cm	Med höjd m	Stam-antal /ha	G-yta m <sup>2</sup>	Beskrivning	Åtgärd Alternativ	N å r	Uttag inkl tillväxt		Årlig tillväxt m <sup>3</sup> sk per ha	Not <sup>1</sup>
						ha	avd										%	m <sup>3</sup> sk		
1	1,4	1	125	S3	T14	90	126	NO,s	Tall Gran	95 5	21				Ingen åtgärd				2,0	i <sup>1</sup>
2	10,2	1	125	S3	T12	45	459	PF,b 30 %	Tall	100	17			Myrskogsaktigt Olikåldrigt Varieradne Stor diam sprid	Ingen åtgärd				1,2	i <sup>1</sup>
3	10,6	1	175	S2	T14	57	604	PG	Tall	100	21			Olikåldrigt Varierande Gammal tall	Föryng avv Markberedning (F) Plantering (F)	1 2 2	85	514	0,3	
4	9,4	1	135	S1	T14	85	799	PG	Tall	100	23				Föryng avv Markberedning (F) Plantering (F)	1 2 2	85	679	0,5	iii <sup>1</sup>
5	15,7	1	125	S1	T12	50	785	PF,b 20 %	Tall	100	17			Myrskog Olikåldrigt Diam spridn Varierande	Ingen åtgärd				1,3	i <sup>1</sup>
6	1,6	1	205	S3	T12	81	130	NO,s	Tall	100	23			Gammal tall	Ingen åtgärd				1,4	i <sup>1</sup>
7	11,1	1	50	G1	T14	62	688	PG	Tall	100	13			Olikåldrigt Luckigt Varierande Diam spridn	Ingen åtgärd				2,9	

pcSKOG Plan

Utskriven: 2026-05-04

Län: Norrbottens län Kommun: Kiruna Församling: Vittangi  
Vittangi 9:3 Id: 258402000

pcSKOG Plan

# Avdelningsbeskrivning

När: 1 = Snarast, 2 = Inom 2-5 år, 3 = Inom 5-10 år, 4 = Inom 10 - 20 år, FF = Förfallen

Skifte: 2

i = grön kommentar, ii = generell kommentar, iii = åtgärdscommentar, iv = speciella värden

Avd nr	Areal ha (-Avdrag [Skikt])	Å g o	Ålder år	Hkl Skikt	SI	Virkesförråd m <sup>3</sup> sk		Mål klass	Trädslag	Med diam cm	Med höjd m	Stam-antal /ha	G-yta m <sup>2</sup>	Beskrivning	Åtgärd Alternativ	N å r	Uttag inkl tillväxt		Årlig tillväxt m <sup>3</sup> sk per ha	Not <sup>1</sup>
						ha	avd										%	m <sup>3</sup> sk		
8	1,0	1	125	S3	T10	35	35	NO,s	Tall	100	17			Myrskog Svag. Diam spridn Olikåldrigt	Ingen åtgärd				1,0	i <sup>1</sup>
9	8,6	1	125	S1	T14	90	774	PG	Tall Gran	85 15	22			Olikåldrigt Varierande Diam spridn	Föryng avv Markberedning (F) Plantering (F)	1 2 2	85	658	0,5	
10	15,8	1	125	S3	T12	55	869	PF,b 20 %	Tall Gran	90 10	19			Myrskogsaktigt Olikåldrigt Diam spridn Varierande	Ingen åtgärd				1,4	i <sup>1</sup>
11	4,2	1	50	G1	T14	40	168	PG	Tall	100	14			Olikåldrigt Glest Luckigt					2,2	
12	13,1	1	115	S1	T14	72	943	PF,b 60 %	Tall	100	17			Olikåldrigt Varierande Diam spridn	Ingen åtgärd				1,8	i <sup>1</sup>
13	37,5	6												Vatten						
14	369,0	2												Myr						
15	17,2	1	17	R1	T14	18	310	PG	Tall	100	2			Olikåldrigt Mkt betskadat Enstak ÖF / Miljöträd	Återväxtkontroll	1			2,7	iii <sup>1</sup>

pcSKOG Plan

Utskriven: 2026-05-04

Län: Norrbottens län Kommun: Kiruna Församling: Vittangi  
Vittangi 9:3 Id: 258402000

pcSKOG Plan

# Avdelningsbeskrivning

När: 1 = Snarast, 2 = Inom 2-5 år, 3 = Inom 5-10 år, 4 = Inom 10 - 20 år, FF = Förfallen

Skifte: 2

i = grön kommentar, ii = generell kommentar, iii = åtgärdskommentar, iv = speciella värden

Avd nr	Areal ha (-Avdrag) [Skikt]	Å g o	Ålder år	Hkl Skikt	SI	Virkesförråd m³sk		Mål klass	Trädslag	Med diam cm	Med höjd m	Stamantal /ha	G-yta m²	Beskrivning	Åtgärd Alternativ	N år	Uttag inkl tillväxt		Årlig tillväxt m³sk per ha	Not 1
						ha	avd										%	m³sk		
16	3,2	1	135	S2	G12	75	240	PF,b 25 %	Tall	100	21			Kantzön mot bäck	Föryng avv Markberedning (F) Plantering (F)	1 2 2	75	180	0,7	i,iii¹
17	14,0	1	175	S2	T14	97	1358	PG	Tall Gran	95 5	27			Gammal tall Varierande	Föryng avv Markberedning (F) Plantering (F)	1 2 2	85	1154	0,5	
18	20,1	1	40	G1	T14	61	1226	PG	Tall	100	11			Varierande / luckigt Olikåldrigt Diam spridn Partier med R2	Ingen åtgärd				3,4	
19	1,1	1	135	S3	G12	90	99	NO,s	Gran	100	18			Diams spridn Kantzön myr/vatten	Ingen åtgärd				2,0	i¹
20	4,1	1	17	R1	T14	26	107	PG	Tall	100	2			Olikåldrigt Mkt betskadat	Återväxtkontroll	1			3,3	iii¹
21	5,6	1	175	S3	T10	48	269	NO,s	Tall Gran	90 10	18			Myrskog Fuktigt	Ingen åtgärd				1,1	i¹
22	5,1	1	50	G1	T14	64	326	PG	Tall	100	13				Ingen åtgärd				3,0	
23	2,7	1	155	S3	T12	55	149	NO,s	Tall Gran	95 5	23			Myrholmar	Ingen åtgärd				1,2	i¹

pcSKOG Plan

Uttkriven: 2026-05-04

Län: Norrbottens län Kommun: Kiruna Församling: Vittangi  
Vittangi 9:3 Id: 258402000

pcSKOG Plan

# Avdelningsbeskrivning

När: 1 = Snarast, 2 = Inom 2-5 år, 3 = Inom 5-10 år, 4 = Inom 10 - 20 år, FF = Förfallen

Skifte: 2

i = grön kommentar, ii = generell kommentar, iii = åtgärdskommentar, iv = speciella värden

Avd nr	Areal ha (-Avdrag) [Skikt]	Å g o	Ålder år	Hkl Skikt	SI	Virkesförråd m³sk		Mål klass	Trädslag	Med diam cm	Med höjd m	Stamantal /ha	G-yta m²	Beskrivning	Åtgärd Alternativ	N år	Uttag inkl tillväxt		Årlig tillväxt m³sk per ha	Not 1
						ha	avd										%	m³sk		
24	25,3	1	45	G1	T14	65	1645	PG	Tall	100	11			Diam spridn Inslag av tät R2 tall Varierande	Ingen åtgärd				3,3	
25	5,9	1	175	S3	G12	103	608	PF,b 80 %	Tall Gran	5 95	17			Tall på höjder Delvis fuktigt	Ingen åtgärd				1,8	i¹
26	4,5	1	165	S2	T14	100	450	PG	Tall Gran Björk	50 45 5	19			Varierande Stor diam spridn Olikåldrigt	Föryng avv Markberedning (F) Plantering (F)	1 2 2	85	382	0,5	
27	0,7	1	145	S3	T12	63	44	NO,b	Tall	100	19				Ingen åtgärd				1,4	i¹
28	1,7	1	55	G1	T14	81	138	PG	Tall	100	17			Fin G1 Diam spridn	Ingen åtgärd				3,2	
29	2,6	1	35	G1	T14	70	182	PG	Tall Gran Björk	90 5 5	11			Misslyckad föryngring Svag / Gles Olikåldrigt Gamla betskador	Ingen åtgärd				3,9	
30	3,9	1	85	G1	T14	82	320	PG	Tall Gran	90 10	17			Gruppställt Diam spridn Olikåldrigt	Ingen åtgärd				2,3	
31	12,6	1	135	S3	T10	50	630	NO,s	Tall	100	21			Fuktigt Myrskog Olikåldrigt	Ingen åtgärd				1,2	i¹

pcSKOG Plan

Uttkriven: 2026-05-04

Län: Norrbottens län Kommun: Kiruna Församling: Vittangi  
Vittangi 9:3 Id: 258402000

pcSKOG Plan

# Avdelningsbeskrivning

När: 1 = Snarast, 2 = Inom 2-5 år, 3 = Inom 5-10 år, 4 = Inom 10 - 20 år, FF = Förfallen

Skifte: 2

i = grön kommentar, ii = generell kommentar, iii = åtgärdskommentar, iv = speciella värden

Avd nr	Areal ha (-Avdrag [Skikt])	Å g o	Ålder år	Hkl Skikt	SI	Virkesförråd m³sk		Mål klass	Trädslag	Med diam cm	Med höjd m	Stam-antal /ha	G-yta m²	Beskrivning	Åtgärd Alternativ	N å r	Uttag inkl tillväxt		Årlig tillväxt m³sk per ha	Not 1
						ha	avd										%	m³sk		
32	5,8	1	40	G1	T14	55	319	PG	Tall	100	11			Diam spridn Partier med R2	Ingen åtgärd				3,2	
33	3,1	1	165	S2	T14	90	279	PG	Tall Gran	95 5	21			Gles tall	Föryng avv Markberedning (F) Plantering (F)	1 2 2	85	237	0,5	
34	4,1	1	135	S3	G12	65	267	NO,b	Tall Gran Björk	5 90 5	17				Ingen åtgärd				1,5	i¹
35	7,1	1	175	S2	T14	118	838	PG	Tall Gran	90 10	22				Föryng avv Markberedning (F) Plantering (F)	1 2 2	85	712	0,5	
36	12,5	1	50	G1	T14	66	825	PG	Tall	100	15			Varierande Luckigt Gruppställt Diam spridn	Ingen åtgärd				3,1	
37	2,5	1	155	S3	G14	140	350	NO,b	Gran Björk	95 5	22			Delvis fuktigt					2,4	i¹
38	2,3	1	195	S2	T14	88	202	PG	Tall Gran	90 10	26			Gammal grov tall	Föryng avv Markberedning (F) Plantering (F)	1 2 2	85	172	0,4	
39	2,6	1	50	G1	T16	107	278	PG	Tall	100	17			Mkt fin G1 Tät.	Gallring	1	30	83	3,4	

pcSKOG Plan

Uttkriven: 2026-05-04

Län: Norrbottens län Kommun: Kiruna Församling: Vittangi  
Vittangi 9:3 Id: 258402000

pcSKOG Plan

# Avdelningsbeskrivning

När: 1 = Snarast, 2 = Inom 2-5 år, 3 = Inom 5-10 år, 4 = Inom 10 - 20 år, FF = Förfallen

Skifte: 2

i = grön kommentar, ii = generell kommentar, iii = åtgärdskommentar, iv = speciella värden

Avd nr	Areal ha (-Avdrag [Skikt])	Å g o	Ålder år	Hkl Skikt	SI	Virkesförråd m³sk		Mål klass	Trädslag	Med diam cm	Med höjd m	Stam-antal /ha	G-yta m²	Beskrivning	Åtgärd Alternativ	N å r	Uttag inkl tillväxt		Årlig tillväxt m³sk per ha	Not 1
						ha	avd										%	m³sk		
40	0,3	1	135	S3	T10	35	11	NO,s	Tall	100	16			Stuga Fuktigt Olikåldrigt Myrskog	Ingen åtgärd				0,9	i¹
41	4,2	1	35	G1	T14	59	248	PG	Tall Gran Björk	45 30 25	10			Misslyckad föryngring Enstaka kvar ÖF Gles / Svag	Ingen åtgärd				3,3	
42	3,2	1	115	S1	G14	127	406	PF,b 15 %	Tall Gran Björk	15 45 40	17			Olikåldrigt Delvis fuktigt	Ingen åtgärd				2,6	i¹
43	3,7	1	45	G1	T14	75	278	PG	Tall	100	13			Kvar äldre ÖF Olikåldrigt Diam spridn	Ingen åtgärd				3,6	
44	8,7	1	95	E2	T14	56	487	PG	Tall Gran Björk	30 40 30	19			Misslyckad föryngring Kvar gles ÖF Olikåldrigt	Föryng avv Markberedning (F) Plantering (F)	1 2 2	95	463	0,1	
45	1,6	1	145	S3	G12	90	144	NO,b	Gran Björk	90 10	18			Fuktigt / Blött	Ingen åtgärd				1,8	i¹
46	2,2	1	135	S3	G10	65	143	PF,b 30 %	Tall Gran	5 95	17			Svagt / Fuktigt	Ingen åtgärd				1,5	i¹

pcSKOG Plan

Uttkriven: 2026-05-04

Län: Norrbottens län Kommun: Kiruna Församling: Vittangi  
Vittangi 9:3 Id: 258402000

pcSKOG Plan

# Avdelningsbeskrivning

När: 1 = Snarast, 2 = Inom 2-5 år, 3 = Inom 5-10 år, 4 = Inom 10 - 20 år, FF = Förfallen

Skifte: 2

i = grön kommentar, ii = generell kommentar, iii = åtgärdskommentar, iv = speciella värden

Avd nr	Areal ha (-Avdrag) [Skikt]	Å g o	Ålder år	Hkl Skikt	SI	Virkesförråd m³sk		Mål klass	Trädslag	Med diam cm	Med höjd m	Stamantal /ha	G-yta m²	Beskrivning	Åtgärd Alternativ	N år	Uttag inkl tillväxt		Årlig tillväxt m³sk per ha	Not 1
						ha	avd										%	m³sk		
47	13,9	1	45	G1	T14	90	1251	PG	Tall	100	13			Varierande Gruppställt Diam spridn	Ingen åtgärd				4,0	
48	5,4	1	35	R2	T14	53	286	PG	Tall	100	6			Varierande / Olikåldrigt Diam spridn Mistyckad Föryngring	Ingen åtgärd				3,4	
49	5,8	1	185	S3	T10	56	325	NO,b	Tall	100	21			Gammal tall Myrskog Diam spridn Nyckelbiotop	Ingen åtgärd				1,2	i¹
50	5,8	1	155	S2	T14	103	597	PG	Tall Gran	80 20	23			Gammal tall	Föryng avv Markberedning (F) Plantering (F)	1 2 2	85	508	0,5	
51	0,7	1	175	S3	G12	85	59	NO,b	Tall Gran Björk	25 70 5	18			Varierande	Ingen åtgärd				1,5	i¹
52	3,0	1	175	S3	G14	85	255	NO,b	Tall Gran Björk	25 70 5	19			Delvis fuktigt Bäck igenom Nyckelbiotop	Ingen åtgärd				1,5	i¹
53	4,4	1	155	S2	T14	90	396	PG	Tall Gran	85 15	20			Gammal tall	Föryng avv Markberedning (F) Plantering (F)	1 2 2	85	337	0,5	

pcSKOG Plan

Utskriven: 2026-05-04

Län: Norrbottens län Kommun: Kiruna Församling: Vittangi Vittangi 9:3 Id: 258402000

pcSKOG Plan

# Avdelningsbeskrivning

När: 1 = Snarast, 2 = Inom 2-5 år, 3 = Inom 5-10 år, 4 = Inom 10 - 20 år, FF = Förfallen

Skifte: 2

i = grön kommentar, ii = generell kommentar, iii = åtgärdskommentar, iv = speciella värden

Avd nr	Areal ha (-Avdrag) [Skikt]	Å g o	Ålder år	Hkl Skikt	SI	Virkesförråd m³sk		Mål klass	Trädslag	Med diam cm	Med höjd m	Stamantal /ha	G-yta m²	Beskrivning	Åtgärd Alternativ	N år	Uttag inkl tillväxt		Årlig tillväxt m³sk per ha	Not 1
						ha	avd										%	m³sk		
54	5,0	1	50	G1	T16	95	475	PG	Tall	100	17			Fin G1 Enstaka luckor finns	Gallring	2	20	115	3,7	
55	5,0	1	145	S3	G12	61	305	NO,b	Tall Gran Björk	15 80 5	17			Diam spridn	Ingen åtgärd				1,4	i¹
56	14,1	1	45	G1	T14	54	761	PG	Tall	100	11			Gruppställt Luckigt Gamla betskador Olikåldrigt	Ingen åtgärd				2,9	
57	1,7	1	145	S3	G12	84	143	NO,b	Tall Gran Björk	40 50 10	18				Ingen åtgärd				1,7	i¹
58	7,6	1	50	G1	T16	155	1178	PG	Tall	100	17			Fin G1 Bitvis tät.	Gallring	2	30	413	4,8	
59	13,2	1	25	R2	T14	37	488	PG	Tall	100	8			Varierande Olikåldrigt Betskador	Ingen åtgärd				3,3	
60	32,9	1	50	G1	T16	101	3323	PG	Tall	100	17			Mkt fin G1	Gallring	2	20	798	3,9	
61	3,1	1	115	S3	G13	111	344	PF,b 25 %	Gran Björk	90 10	18			Delvis stenigt blockigt Myrsvackor	Ingen åtgärd				2,5	i¹

pcSKOG Plan

Utskriven: 2026-05-04

Län: Norrbottens län Kommun: Kiruna Församling: Vittangi Vittangi 9:3 Id: 258402000

pcSKOG Plan

# Avdelningsbeskrivning

När: 1 = Snarast, 2 = Inom 2-5 år, 3 = Inom 5-10 år, 4 = Inom 10 - 20 år, FF = Förfallen

## Skifte: 2

<sup>i</sup> i = grön kommentar, ii = generell kommentar, iii = åtgärdskommentar, iv = speciella värden

Avd nr	Areal ha (-Avdrag [Skikt])	Å g o	Ålder år	Hkl Skikt	SI	Virkesförråd m <sup>3</sup> sk		Mål klass	Trädslag	Med diam cm	Med höjd m	Stamantal /ha	G-yta m <sup>2</sup>	Beskrivning	Åtgärd Alternativ	N å r	Uttag inkl tillväxt		Årlig tillväxt m <sup>3</sup> sk per ha	Not <sup>1</sup>
						ha	avd										%	m <sup>3</sup> sk		
62	20,2	1	40	G1	T12	40	808	PG	Tall	100	11			Gamla beteskador Glest / Luckigt Olikåldrigt Partier med R2	Ingen åtgärd				2,5	
63	0,7	1	145	S3	G12	60	42	NO,s	Gran Björk	90 10	17			Delv fuktigt					1,4	i <sup>1</sup>
64	0,2	1	155	S3	T12	46	9	NO,s	Tall	100	19				Ingen åtgärd				1,1	i <sup>1</sup>

pcSKOG Plan

Utskriven: 2026-05-04

Län: Norrbottens län Kommun: Kiruna Församling: Vittangi  
Vittangi 9:3 Id: 258402000

# pcSKOG Plan

# Avdelningsbeskrivning

När: 1 = Snarast, 2 = Inom 2-5 år, 3 = Inom 5-10 år, 4 = Inom 10 - 20 år, FF = Förfallen

## Skifte: 3

<sup>i</sup> i = grön kommentar, ii = generell kommentar, iii = åtgärdskommentar, iv = speciella värden

Avd nr	Areal ha (-Avdrag [Skikt])	Å g o	Ålder år	Hkl Skikt	SI	Virkesförråd m <sup>3</sup> sk		Mål klass	Trädslag	Med diam cm	Med höjd m	Stamantal /ha	G-yta m <sup>2</sup>	Beskrivning	Åtgärd Alternativ	N å r	Uttag inkl tillväxt		Årlig tillväxt m <sup>3</sup> sk per ha	Not <sup>1</sup>
						ha	avd										%	m <sup>3</sup> sk		
65	9,9	1	115	S1	T15	71	703	PG	Tall	100	23				Föryng av Markberedning (F) Plantering (F)	2 2 2	85	670	1,1	iii <sup>1</sup>
66	0,2	1	10	K2	T15	11	2	PG	Tall	100									2,2	

pcSKOG Plan

Utskriven: 2026-05-04

Län: Norrbottens län Kommun: Kiruna Församling: Vittangi  
Vittangi 9:3 Id: 258402000

# pcSKOG Plan

# Avdelningsbeskrivning

När: 1 = Snarast, 2 = Inom 2-5 år, 3 = Inom 5-10 år, 4 = Inom 10 - 20 år, FF = Förfallen

Skifte: 4

i = grön kommentar, ii = generell kommentar, iii = åtgärdskommentar, iv = speciella värden

Avd nr	Areal ha (-Avdrag) [Skikt]	Å g o	Ålder år	Hkl Skikt	SI	Virkesförråd m³sk		Mål klass	Trädslag	Med diam cm	Med höjd m	Stam-antal /ha	G-yta m²	Beskrivning	Åtgärd Alternativ	N å r	Uttag inkl tillväxt		Årlig tillväxt m³sk per ha	Not ¹	
						ha	avd										%	m³sk			
67	20,8	2												Myr							
68	0,6	1	135	S3	T10	50	30	NO,s	Tall	100	17			Holme mot vatten Stor diam spridn	Ingen åtgärd					1,2	i¹
69	0,2	6												Vatten							
70	0,7	1	135	S3	T14	95	67	NO,b	Tall Gran	50 50	18			Kantzön mot bäck Varierande	Ingen åtgärd					2,0	i¹
71	1,4	1	135	S3	T10	44	62	NO,b	Tall Gran	60 40	14			Myrskog	Ingen åtgärd					1,1	i¹
72	24,1	1	10	K2	T15	13	313	PG	Tall	100	1				Återväxtkontroll	1				2,3	
73	3,9	1	135	S3	T11	55	215	NO,b	Tall Löv	85 15	14			Delv fuktigt Myrskog	Ingen åtgärd					1,2	i¹
74	4,3	1	135	S1	T14	85	366	PF,b 20 %	Tall	100	21			Diam spridn Kantzön mot sjö	Ingen åtgärd					1,8	i¹

pcSKOG Plan

Utskriven: 2026-05-04

Län: Norrbottens län Kommun: Kiruna Församling: Vittangi  
Vittangi 9:3 Id: 258402000

pcSKOG Plan

# Avdelningsbeskrivning

När: 1 = Snarast, 2 = Inom 2-5 år, 3 = Inom 5-10 år, 4 = Inom 10 - 20 år, FF = Förfallen

Skifte: 5

i = grön kommentar, ii = generell kommentar, iii = åtgärdskommentar, iv = speciella värden

Avd nr	Areal ha (-Avdrag) [Skikt]	Å g o	Ålder år	Hkl Skikt	SI	Virkesförråd m³sk		Mål klass	Trädslag	Med diam cm	Med höjd m	Stam-antal /ha	G-yta m²	Beskrivning	Åtgärd Alternativ	N å r	Uttag inkl tillväxt		Årlig tillväxt m³sk per ha	Not ¹	
						ha	avd										%	m³sk			
1	1,3	1	184	S3	G12	67	87	NO,b	Tall Gran Löv	10 70 20	14	10	14	Naturvärden Gammal gran Sudråg						1,1	i¹
2	65,8	1	41	G1	C20	74	4869	PG	Gran Cont Björk	7 67 26	16	10		Fin contorta Fåtal vindfällan/snöbrott						4,5	
3	0,2	3												Berg							
4	6,0	2												Myr							
5	1,8	1	238	S3	G13	102	184	NO,b	Tall Gran Björk	5 80 15	18	11	17	Kantzön älv/myr Äldre gran						1,1	i¹

pcSKOG Plan

Utskriven: 2026-05-04

Län: Norrbottens län Kommun: Kiruna Församling: Vittangi  
Vittangi 9:3 Id: 258402000

pcSKOG Plan

# Avdelningsbeskrivning

När: 1 = Snarast, 2 = Inom 2-5 år, 3 = Inom 5-10 år, 4 = Inom 10 - 20 år, FF = Förfallen

Skifte: 6

i = grön kommentar, ii = generell kommentar, iii = åtgärdskommentar, iv = speciella värden

Avd nr	Areal ha (-Avdrag [Skikt])	Å g o	Ålder år	Hkl Skikt	SI	Virkesförråd m³sk		Mål klass	Trädslag	Med diam cm	Med höjd m	Stam-antal /ha	G-yta m²	Beskrivning	Åtgärd Alternativ	N år	Uttag inkl tillväxt		Årlig tillväxt m³sk per ha	Not ¹	
						ha	avd										%	m³sk			
6	2,6	1	182	S3	T13	69	179	NO.b	Tall Gran Löv	60 25 15	15	11		13	Delvis sumpskog Naturvärden Gammalt Död ved					1,2	i¹
7	2,1	1	208	S3	T14	87	183	PG	Tall Gran Björk	40 35 25	18	12		15	Gammalt Död ved					1,1	
8	16,6	1	145	S2	T16	145	2407	PG	Tall Gran Björk	86 12 2	25	16		20	Fin grov tall Kalkkälla					2,5	
9	3,5	1	64	G1	T16	87	305	PG	Tall Gran Björk	82 14 4	17	13		15	Delvis tätare					3,1	
10	6,3	1	86	G1	T14	71	447	PG	Tall Gran Björk	71 21 8	21	14		13	Olikåldrigt					2,1	
11	1,1	1	164	S3	G12	74	81	NO.b	Tall Gran Löv	30 60 10	16	11		14	Sumpskog Lämnad hänsyn Äldre gran					1,4	i¹
12	2,3	1	224	S3	G12	77	177	NO.b	Tall Gran Björk	2 92 6	18	12		14	Myrholmar					1,0	i¹

pcSKOG Plan

Utskriven: 2026-05-04

Län: Norrbottens län Kommun: Kiruna Församling: Vittangi  
Vittangi 9:3 Id: 258402000

pcSKOG Plan

# Avdelningsbeskrivning

När: 1 = Snarast, 2 = Inom 2-5 år, 3 = Inom 5-10 år, 4 = Inom 10 - 20 år, FF = Förfallen

Skifte: 6

i = grön kommentar, ii = generell kommentar, iii = åtgärdskommentar, iv = speciella värden

Avd nr	Areal ha (-Avdrag [Skikt])	Å g o	Ålder år	Hkl Skikt	SI	Virkesförråd m³sk		Mål klass	Trädslag	Med diam cm	Med höjd m	Stam-antal /ha	G-yta m²	Beskrivning	Åtgärd Alternativ	N år	Uttag inkl tillväxt		Årlig tillväxt m³sk per ha	Not ¹	
						ha	avd										%	m³sk			
13	2,3	1	217	S3	T15	163	375	NO.b	Tall Gran Björk	20 70 10	22	16			Äldre skog Kantzons sjö Naturvärden Död ved					1,7	i¹
14	5,6	1	195	S1	G13	97	543	PG	Tall Gran Björk	17 80 3	20	13		16	Gran på tallmark					1,5	
15	1,7	1	120	S1	G12	78	133	PG	Tall Gran Björk	1 89 10	19	12			Gran på tallmark					1,8	
16	54,5	6													Vatten						
17	1,1	1	124	S3	T12	72	79	NO.b	Tall Gran Löv	40 30 30	13	11		13	Kantzons myrbäck Lämnad hänsyn					1,5	i¹
18	11,5	1	186	S2	T16	128	1472	PF.b 40 %	Tall Gran Löv	75 20 5	26	16		17	Kuperad terräng Äldre grov tall Inslag av naturvärden					1,8	iv¹
19	13,4	1	26	R2	T18	32	429	PG	Tall	100		5			Älgskador					3,3	iv¹
20	2,5	1	154	S3	T16	118	295	NO.s	Tall Gran	70 30	20	13		18	Högås Kuperat Varierande höjd Kantzons m vatten					2,1	i¹

pcSKOG Plan

Utskriven: 2026-05-04

Län: Norrbottens län Kommun: Kiruna Församling: Vittangi  
Vittangi 9:3 Id: 258402000

pcSKOG Plan

# Avdelningsbeskrivning

När: 1 = Snarast, 2 = Inom 2-5 år, 3 = Inom 5-10 år, 4 = Inom 10 - 20 år, FF = Förfallen

Skifte: 6

i = grön kommentar, ii = generell kommentar, iii = åtgärdskommentar, iv = speciella värden

Avd nr	Areal ha (-Avdrag) [Skikt]	Å g o	Ålder år	Hkl Skikt	SI	Virkesförråd m³sk		Mål klass	Trädslag	Med diam cm	Med höjd m	Stam-antal /ha	G-yta m²	Beskrivning	Åtgärd Alternativ	N år	Uttag inkl tillväxt %	Årlig tillväxt m³sk per ha	Not ¹
						ha	avd												
21	6,4	1	174	S3	T12	72	461	NO,b	Tall Gran	70 30	17	1		13 Lämnad hänsyn Varierande Kantzon mot myr				1,4	i¹
22	141,8	2												Myr					
23	2,1	1	214	S3	T17	172	361	NO,b	Tall Gran Björk	93 6 1	28	17		Höga naturvärden Äldre skog Ås mot sjö Orört				2,1	iv¹
24	3,6	1	249	S3	T18	118	425	NO,b	Tall Gran Björk	68 26 6	32	14		17 Naturvärden Gammal grov skog				1,4	i¹
25	24,7	1	26	R2	T16	34	840	PG	Tall	100				Älgskador				3,3	iv¹
26	26,1	1	26	R2	T16	21	548	PG	Tall	100		5						2,4	iv¹
27	5,3	1	163	S3	G12	61	323	NO,b	Tall Gran Björk	23 59 18	16	10		13 Sumpskog				1,2	iv¹
28	9,6	1	237	S3	T11	74	710	NO,b	Tall Gran Björk	65 28 7	21	12		13				1,1	iv¹

pcSKOG Plan

Utskriven: 2026-05-04

Län: Norrbottens län Kommun: Kiruna Församling: Vittangi  
Vittangi 9:3 Id: 258402000

## pcSKOG Plan

# Avdelningsbeskrivning

När: 1 = Snarast, 2 = Inom 2-5 år, 3 = Inom 5-10 år, 4 = Inom 10 - 20 år, FF = Förfallen

Skifte: 6

i = grön kommentar, ii = generell kommentar, iii = åtgärdskommentar, iv = speciella värden

Avd nr	Areal ha (-Avdrag) [Skikt]	Å g o	Ålder år	Hkl Skikt	SI	Virkesförråd m³sk		Mål klass	Trädslag	Med diam cm	Med höjd m	Stam-antal /ha	G-yta m²	Beskrivning	Åtgärd Alternativ	N år	Uttag inkl tillväxt %	Årlig tillväxt m³sk per ha	Not ¹
						ha	avd												
29	3,9	1	224	S3	T14	96	374	NO,s	Tall Gran	60 40	20	13		Lämnad hänsyn Kantzon mor myr Naturvärden				1,3	i¹
30	32,4	1	26	R2	T16	22	713	PG	Tall	100	9	6						2,5	
31	10,4	1	227	S3	T15	100	1040	NO,b	Tall Gran Björk	83 13 4	21	14		16 Grov äldre tall				1,4	
32	3,1	1	221	S3	G11	64	198	NO,b	Tall Gran Björk	10 82 8	19	14		Sumpskog				0,9	iv¹
33	14,4	1	235	S3	G12	81	1166	NO,b	Tall Gran Björk	31 61 8	17	12		14 Äldre blandskog				1,1	iv¹
34	0,8	6												Bäckravin					
35	12,7	1	160	S2	G16	98	1245	PG	Tall Gran Björk	22 70 8	18	13		17				1,8	
36	3,7	1	256	S3	G12	88	326	NO,b	Tall Gran Björk	6 84 10	20	13		15 Riktigt gammalt Naturvärden				1,0	

pcSKOG Plan

Utskriven: 2026-05-04

Län: Norrbottens län Kommun: Kiruna Församling: Vittangi  
Vittangi 9:3 Id: 258402000

## pcSKOG Plan

# Avdelningsbeskrivning

När: 1 = Snarast, 2 = Inom 2-5 år, 3 = Inom 5-10 år, 4 = Inom 10 - 20 år, FF = Förfallen

Skifte: 6

<sup>1</sup> i = grön kommentar, ii = generell kommentar, iii = åtgärdskommentar, iv = speciella värden

Avd nr	Areal ha (-Avdrag [Skikt])	Å g o	Ålder år	Hkl Skikt	SI	Virkesförråd m <sup>3</sup> sk		Mål klass	Trädslag	Med diam cm	Med höjd m	Stamantal /ha	G-yta m <sup>2</sup>	Beskrivning	Åtgärd Alternativ	N å r	Uttag inkl tillväxt		Årig tillväxt m <sup>3</sup> sk per ha	Not <sup>1</sup>	
						ha	avd										%	m <sup>3</sup> sk			
37	5,8	1	235	S2	T14	141	818	PG	Tall	100	30	15		20	Utställt/öppet Fin grov äldre tall					1,9	
38	8,1	1	163	S2	T16	118	956	PG	Tall Gran Björk	44 39 17	19	14		19						1,9	iv <sup>1</sup>

pcSKOG Plan

Utskriven: 2026-05-04

Län: Norrbottens län Kommun: Kiruna Församling: Vittangi  
Vittangi 9:3 Id: 258402000

pcSKOG Plan

# Avdelningsbeskrivning

När: 1 = Snarast, 2 = Inom 2-5 år, 3 = Inom 5-10 år, 4 = Inom 10 - 20 år, FF = Förfallen

Skifte: 7

<sup>1</sup> i = grön kommentar, ii = generell kommentar, iii = åtgärdskommentar, iv = speciella värden

Avd nr	Areal ha (-Avdrag [Skikt])	Å g o	Ålder år	Hkl Skikt	SI	Virkesförråd m <sup>3</sup> sk		Mål klass	Trädslag	Med diam cm	Med höjd m	Stamantal /ha	G-yta m <sup>2</sup>	Beskrivning	Åtgärd Alternativ	N å r	Uttag inkl tillväxt		Årig tillväxt m <sup>3</sup> sk per ha	Not <sup>1</sup>	
						ha	avd										%	m <sup>3</sup> sk			
39	0,5	1	54	S3	T11	73	37	NO,b	Tall Löv	10 90	12	9		Lövdominerat Kantzön vatten					2,2	iv <sup>1</sup>	
40	14,0	1	147	S2	T17	105	1470	PG	Tall Gran Björk	65 26 9	22	14		16	Olikåldrigt Inslag av äldre tall Rengärde Surdråg					2,0	
41	1,2	1	109	S1	T16	95	114	PG	Tall Gran Löv	50 30 20	17	12		16	Varierande Delvis klen Delvis försumpat					2,2	
42	22,8	2												Myr							
43	11,6	1	29	R2	T17	48	557	PG	Tall	100	9	7		Röjt Utställt						3,9	
44	1,3	6												Sjö							
45	2,9	1	144	S3	T11	66	191	NO,b	Tall Gran Löv	35 40 25	14	10		13	Sumpskog Mager torvmark					1,3	i <sup>1</sup>
46	6,9	1	27	R2	T17	48	331	PG	Tall	100	9	7		Röjt Utställt						4,0	
47	0,9	1	184	S3	T16	97	87	NO,b	Tall Gran	85 15	23	14		15	Äldre grov tall Hög ås/kuperat Lämnad hänsyn					1,6	i <sup>1</sup>

pcSKOG Plan

Utskriven: 2026-05-04

Län: Norrbottens län Kommun: Kiruna Församling: Vittangi  
Vittangi 9:3 Id: 258402000

pcSKOG Plan

# Avdelningsbeskrivning

När: 1 = Snarast, 2 = Inom 2-5 år, 3 = Inom 5-10 år, 4 = Inom 10 - 20 år, FF = Förfallen

Skifte: 7

i = grön kommentar, ii = generell kommentar, iii = åtgärdskommentar, iv = speciella värden

Avd nr	Areal ha (-Avdrag [Skikt])	Å g o	Ålder år	Hkl Skikt	SI	Virkesförråd m³sk		Mål klass	Trädslag	Med diam cm	Med höjd m	Stam-antal /ha	G-yta m²	Beskrivning	Åtgärd Alternativ	N å r	Uttag inkl tillväxt		Årlig tillväxt m³sk per ha	Not ¹	
						ha	avd										%	m³sk			
48	4,2	1	27	R2	T15	50	210	PG	Tall	100		2		ÖF tall Dålig förnygring Ålgskador						3,8	
49	0,6	1	154	S3	T11	64	38	NO,b	Tall Gran	65 35	15	10		13 Lämнад hänsyn Sumpskog						1,4	i¹
50	0,5	1	154	S3	G10	59	30	NO,b	Tall Gran Löv	5 70 25	13	10		12 Sumpskog Magert						1,2	i¹
51	3,1	1	176	S3	T15	64	198	NO,s	Tall Gran	80 20	17	12		13 Lämнад hänsyn Kantzön myr Äldre tall						1,2	i¹
52	14,5	1	27	R2	T17	46	667	PG	Tall	100	10	8		Röjt Utställt						3,9	
53	1,8	1	204	S3	T12	88	158	NO,b	Tall Gran Löv	40 40 20	18	12		16 Gammalt Naturvärden Hänglav Död ved						1,2	i¹
54	3,6	1	27	R2	T17	45	162	PG	Tall	100	9	7		Röjt Utställt						3,9	

pcSKOG Plan

Utskriven: 2026-05-04

Län: Norrbottens län Kommun: Kiruna Församling: Vittangi  
Vittangi 9:3 Id: 258402000

pcSKOG Plan

# Avdelningsbeskrivning

När: 1 = Snarast, 2 = Inom 2-5 år, 3 = Inom 5-10 år, 4 = Inom 10 - 20 år, FF = Förfallen

Skifte: 8

i = grön kommentar, ii = generell kommentar, iii = åtgärdskommentar, iv = speciella värden

Avd nr	Areal ha (-Avdrag [Skikt])	Å g o	Ålder år	Hkl Skikt	SI	Virkesförråd m³sk		Mål klass	Trädslag	Med diam cm	Med höjd m	Stam-antal /ha	G-yta m²	Beskrivning	Åtgärd Alternativ	N å r	Uttag inkl tillväxt		Årlig tillväxt m³sk per ha	Not ¹	
						ha	avd										%	m³sk			
55	3,7	2												Myr							

pcSKOG Plan

Utskriven: 2026-05-04

Län: Norrbottens län Kommun: Kiruna Församling: Vittangi  
Vittangi 9:3 Id: 258402000

pcSKOG Plan

# Budgivningsinformation från Fastighetsmäklarinspektionen

## Bud är inte bindande

Ett bud är normalt inte bindande – inte ens om det lämnas skriftligt. Först när både säljaren och köparen har undertecknat ett köpekontrakt för fastigheten blir köpet bindande. Innan dess kan både säljaren och köparen ändra sig utan att motparten kan ställa några krav.

## Mäklarens skyldigheter vid budgivning

Mäklaren ska ge alla spekulanter tydlig information om hur en eventuell budgivning kommer att gå till och hur de bör lämna sina bud. Mäklaren ska också informera om eventuella krav eller önskemål från säljaren.

Eftersom det är säljaren som avgör om ett bud är intressant eller inte ska mäklaren ta emot och vidarebefordra alla bud till säljaren. Det gäller även om en spekulant inte har lämnat sitt bud på det sätt som bestämts. Mäklaren ska också vidarebefordra meddelanden från spekulanter om intresse för objektet till säljaren.

Mäklarens skyldigheter gäller till dess att säljaren och köparen har undertecknat ett köpekontrakt.

## Mäklarens skyldigheter när uppdraget har slutförts

En mäklare är skyldig att upprätta en förteckning över budgivningen med uppgifter om:

- spekulantens namn (alternativt namnet på spekulantens ombud).
- kontaktuppgifter, som kan vara en adress, en e-postadress eller ett telefonnummer.
- budets belopp, tidpunkten för när budet lämnades och eventuella villkor för budet, till exempel villkor om lån eller besiktning.

Mäklaren ska överlämna förteckningen till säljaren och köparen när uppdraget har slutförts. Om uppdraget har slutförts utan att det blivit någon försäljning ska mäklaren ändå överlämna förteckningen till uppdragsgivaren. Detta gäller till exempel om uppdragsavtalet har sagts upp av mäklaren eller av dig som uppdragsgivare.

## Säljaren bestämmer över budgivningen

Säljaren bestämmer – i samråd med mäklaren – hur budgivningen ska gå till. Men säljaren är inte juridiskt bunden av sådana överenskommelser. Därför kan formerna för budgivningen ändras.

Det är säljaren som bestämmer till vem han eller hon vill sälja, när och till vilket pris. Det betyder att säljaren inte behöver sälja till den som har lämnat det högsta budet.

Säljaren är inte juridiskt bunden av ett löfte att sälja eller att sälja till det pris som har presenterats i marknadsföringen.

## Budgivningen kan ske på olika sätt

I praktiken finns det två modeller: öppen och sluten budgivning.

Vid en öppen budgivning lämnar spekulanterna sina bud till mäklaren, som löpande redovisar buden till säljaren och till övriga spekulanter. Spekulanterna får då möjlighet att lägga nya bud.

Vid en sluten budgivning får spekulanterna en viss tid på sig att lämna sina bud, vanligtvis skriftligt. Mäklaren redovisar buden för säljaren. Den som har lämnat bud får ingen information om övriga bud.

## Kort om budgivningen

Vem som helst kan ge ett bud – skriftligt eller muntligt. Budet kan förenas med villkor.

En spekulant kan inte räkna med att få information av mäklaren om hur en budgivning fortskrider.

En spekulant har inte rätt att få uppgifter från mäklaren om vilka de övriga budgivarna är, vilka bud som har lämnats eller vilka villkor som har diskuterats med andra spekulanter.

Efter försäljningen har en spekulant enbart rätt att få information från mäklaren om att objektet har sålts till någon annan.

## Behandling av personuppgifter - Dataskyddspolicy

Vi på Ludvig & Co Fastighetsförmedling vill att du ska känna dig trygg när du lämnar dina personuppgifter till oss. Vi värnar om din personliga integritet och eftersträvar alltid en hög nivå av dataskydd. De personuppgifter du lämnar kommer att behandlas enligt vår dataskyddspolicy. För mer information se [ludvigfast.se/dataskyddspolicy](http://ludvigfast.se/dataskyddspolicy)

Om du har några frågor eller funderingar rörande behandlingen av dina personuppgifter, hör gärna av dig till oss enligt nedanstående kontaktinformation.

Ludvig & Co Fastighetsförmedling AB (559318-0945)  
Warfvinges väg 32  
112 51 Stockholm

E-post: [dso@ludvig.se](mailto:dso@ludvig.se)

# Köparinformation

## Allmän information

Fastigheten köps i det skick den befinner sig i på kontraktsdagen. Vid tillträdet ska fastigheten stämma överens med vad som har avtalats mellan parterna och den får heller inte avvika från vad köparen med fog kunnat förutsätta vid köpet. En säljare är skyldig för dolda fel i tio år efter försäljningen av en fastighet.

## Köparens undersökningsplikt

Köparen bör genomföra en noggrann undersökning av fastigheten, det vill säga uppfylla sin undersökningsplikt. En köpare har en långtgående undersökningsplikt som omfattar alla delar av fastigheten och Ludvig & Co Fastighetsförmedling rekommenderar köpare att anlita en sakkunnig för en noggrann genomgång. Mer om detta samt hur man gör om man upptäcker fel vid en besiktning går att läsa på vår hemsida - [ludvigfast.se/koparinformation](https://ludvigfast.se/koparinformation)

## Fastighetsmäklarens information om fel

Fastighetsmäklaren har inget ansvar för fastighetens skick eller för eventuella fel. Om fastighetsmäklaren har fått vetskap om, sett eller misstänker brister ska mäklaren informera om detta.

## Uppgifter om areal

Fastighetsmäklaren har skyldighet att redovisa de areakällor som denne har tillgång till men köparen uppmanas att själv undersöka fastighetens gränser och storleken på eventuella byggnader om detta är av vikt för köparen.

## Budgivning

Om flera spekulanter är intresserade av samma fastighet kan budgivning bli aktuell. Läs mer om hur en budgivning går till samt köparens, säljarens och mäklarens skyldigheter och rättigheter på vår hemsida - [ludvigfast.se/koparinformation](https://ludvigfast.se/koparinformation). Där finns också information om säljarens rätt att bestämma köpare samt om vilka som får ta del av budgivningsförteckningen etc.

## Information om sidoverksamhet

Om fastigheten annonseras på Hemnet eller Boneo utgår en indirekt ersättning till Ludvig & Co Fastighetsförmedling AB. Ersättning utgår enligt vad som föreskrivs på <https://documents.portal.hemnet.se/daeZd0anx395ne8jfpzy3pv715lm> respektive <https://www.boneo.se/artikel/formedlingsersattning-for-boneo-annonsprodukter-och-tjanster%22>

För de fall annan sidoverksamhet förekommer i den enskilda förmedlingen informerar mäklaren om det separat.

## Åtgärder mot penningtvätt och finansiering av terrorism

Fastighetsmäklare lyder under lagen om åtgärder mot penningtvätt och finansiering av terrorism. Därför behöver mäklaren göra en identitetskontroll samt ställa en rad frågor till såväl säljare som köpare bland annat kring finansiering av köpet.

## Mer information

Informationen i denna handling är på intet sätt heltäckande. Läs mer om köparens undersökningsplikt, anlitan av besiktningssman, areal samt säljarens upplysningsplikt på [ludvigfast.se/koparinformation](https://ludvigfast.se/koparinformation) samt uppgifter om möjlighet till friskrivning och vad som sker vid fastighetsbildning, budgivning samt annan matnyttig information på [ludvigfast.se/koparinformation](https://ludvigfast.se/koparinformation)

För frågor gällande boendekostnadskalkyl, EU-stöd, skattefrågor eller frågor av annan karaktär är du givetvis varmt välkommen att kontakta aktuell fastighetsmäklare för denna fastighet eller någon av våra andra kunniga mäklare. Du är också varmt välkommen att ta kontakt med vårt systerföretag, Ludvig & Co AB, om du önskar att komma i kontakt med skatteexperter, ekonomer alternativt jurister som sitter på 130 orter runt om i landet.

## Behandling av personuppgifter - Dataskyddspolicy

Vi på Ludvig & Co Fastighetsförmedling vill att du ska känna dig trygg när du lämnar dina personuppgifter till oss. Vi värnar om din personliga integritet och eftersträvar alltid en hög nivå av dataskydd. De personuppgifter du lämnar kommer att behandlas enligt vår dataskyddspolicy. För mer information se [ludvigfast.se/dataskyddspolicy](https://ludvigfast.se/dataskyddspolicy)

Om du har några frågor eller funderingar rörande behandlingen av dina personuppgifter, hör gärna av dig till oss enligt nedanstående kontaktinformation.

Ludvig & Co Fastighetsförmedling AB (559318-0945)  
Franzégatan 6  
112 51 Stockholm

E-post: [dso@ludvig.se](mailto:dso@ludvig.se)



**LUDVIG  CO**

[ludvigfast.se](https://ludvigfast.se)

Kartor ur allmänt kartmaterial, © Lantmäteriverket, 801 82 Gävle.  
Medgivande Dnr M2020/06039.

För mångfaldigande och återgivning av kartorna behövs Lantmäteriverkets skriftliga medgivande.