

Skogsbruksplan

Planens namn Tingsryd Koppersmåla 1:20
Planen avser tiden fr o m 2024-04-15 och tio år framåt
Fältarbetet utfört under 2024-04
Planen upprättad av borealpartner.se

Fastighetsuppgifter

Fastighet Koppersmåla 1:20
Kronobergs län, Tingsryd, Almundsryd
Referenskoordinat (WGS84) Lat: 56° 27' 25.90" N Long: 14° 41' 1.39" E



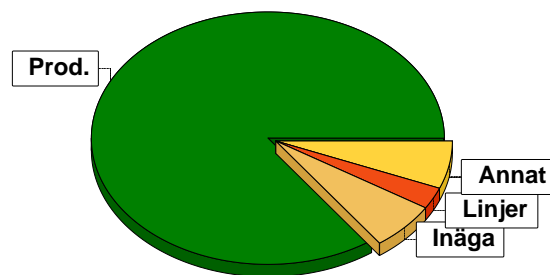
Boreal Partner



Sammanställning över fastigheten

Arealer

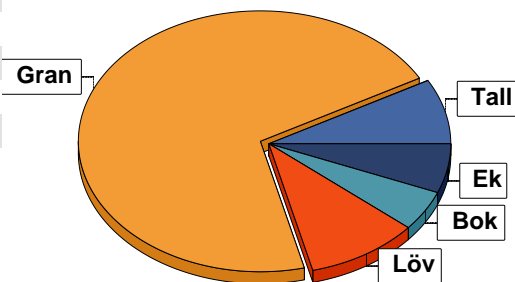
	hektar	%
Produktiv skogsmark	23.1	85
Myr/kärr/mosse	0.0	<1
Berg/Hällmark	0.0	<1
Inäga/åker	1.5	6
Väg och kraftledning (linjeavdrag)	0.8	3
Annat	1.6	6
<hr/>		
Summa landareal	27.0	
Vatten	5.5	



I den produktiva arealen ingår:
- ädellövskog med 1.6 ha

Virkesförråd

	m ³ sk	%	ha
Totalt			
m ³ sk	3622		
Tall	296	8	2.6
Gran	2549	71	10.4
Löv	377	10	7.6
Bok	177	5	1.0
Ek	222	6	1.5
Öadeld	1	<1	0.1
Medeltal			
m ³ sk per hektar	157		



Bonitet

Fastighetens medelbonitet är beräknad till	m ³ sk per ha	7.7
--	--------------------------	-----

Tillväxt

Tillväxt för perioden 2024-04-15 + 10 år beräknad med hänsyn till föreslagna åtgärder	m ³ sk per år	149
---	--------------------------	-----

Avverkningsförslag

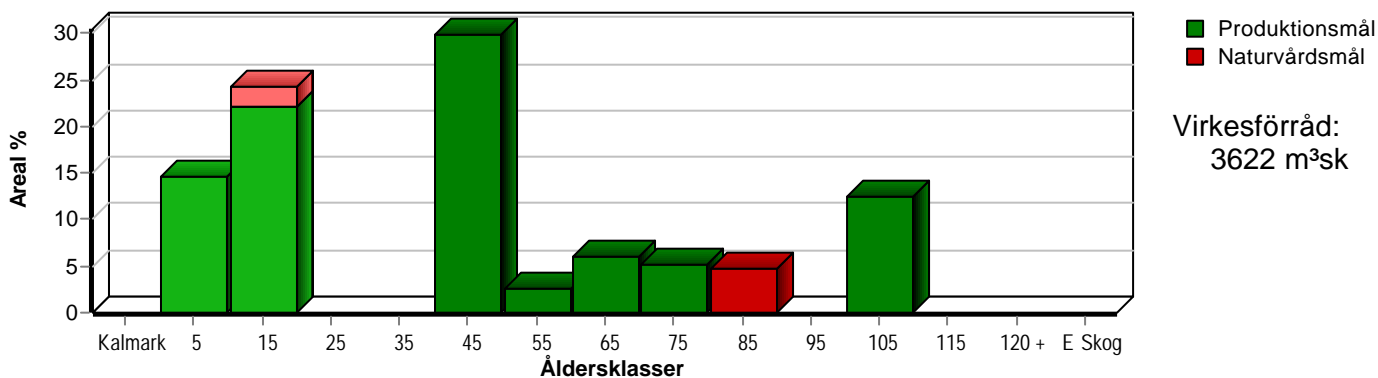
	m ³ sk
Förnygringsavverkning	135
Gallring	277
Naturvårdande skötsel	53
Totalt under perioden	465

Förväntad tillväxt första växtsäsongen	m ³ sk	155
	m ³ sk per ha	6.7

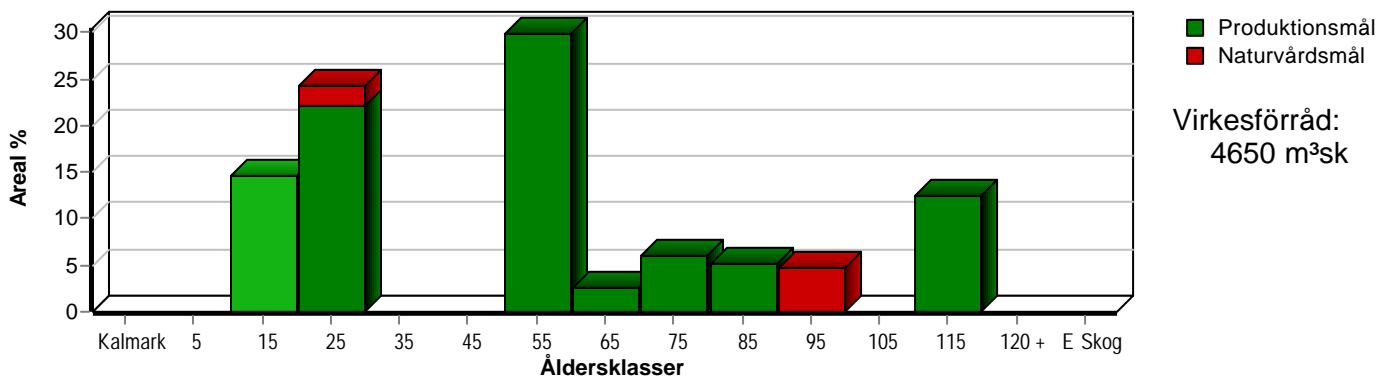
Skogens fördelning på åldersklasser

Åldersklass	Areal		Virkesförråd							
	ha	%	Totalt m ³ sk	m ³ sk /ha	Gran %	Löv %	Tall %	Ek %	Bok %	Öadel %
Kalmark										
- 9 år	3.4	15	12	4	3	83	13			
10 - 19	5.6	24	146	26	30	60		5	5	1
20 - 29										
30 - 39										
40 - 49	6.9	30	1776	257	97	2				
50 - 59	0.6	3	75	125			100			
60 - 69	1.4	6	538	384	100					
70 - 79	1.2	5	300	250	80				20	
80 - 89	1.1	5	220	200				50	50	
90 - 99										
100 - 109	2.9	13	420	145		25	50	25		
110 - 119										
120 +										
Lågproduktkog(E)										
ÖF/Skikt	[1.5]		135	90		100				
Summa/Medel	23.1	100	3622	157	70	10	8	6	5	

Arefördelning, aktuell



Arefördelning, om 10 år (förutsatt att föreslagna åtgärder utförs)



Skogens fördelning på huggningsklasser

Huggningsklass	Areal		Virkesförråd								
	ha	%	Totalt m³sk	m³sk /ha	Gran %	Löv %	Tall %	Ek %	Bok %	Öadel %	
Kalmark K1											
K2											
Röjningsskog R1											
R2	7.1	31	57	8	3	67	4	13	13	1	
Gallringsskog G1	9.4	41	1952	208	91	5	4				
G2											
Föryngrings-avverknings-skog S1	2.6	11	838	322	93					7	
S2											
S3	4.0	17	640	160		16	33	34	17		
Lågproducerande skog E1											
E2											
E3											
Överstånd/Skikt	[1.5]		135	90		100					
Summa/Medel	23.1	100	3622	157	70	10	8	6	5		

Kalmark

- K1 Obehandlad kalmark**
Mark där åtgärd(er) behövs för att erhålla tillfredsställande föryngring.
- K2 Behandlad kalmark**
Mark som fullständigt behandlats med återväxt-åtgärder men där föryngringen inte säkerställts.

Röjningsskog

- R1 Plantskog**
Säkerställd föryngring upp till 1,3 m medelhöjd.
- R2 Ungskog**
Skog som är över 1,3 m och som i utvecklings-hänseende motsvarar röjningsskog.

Gallringsskog

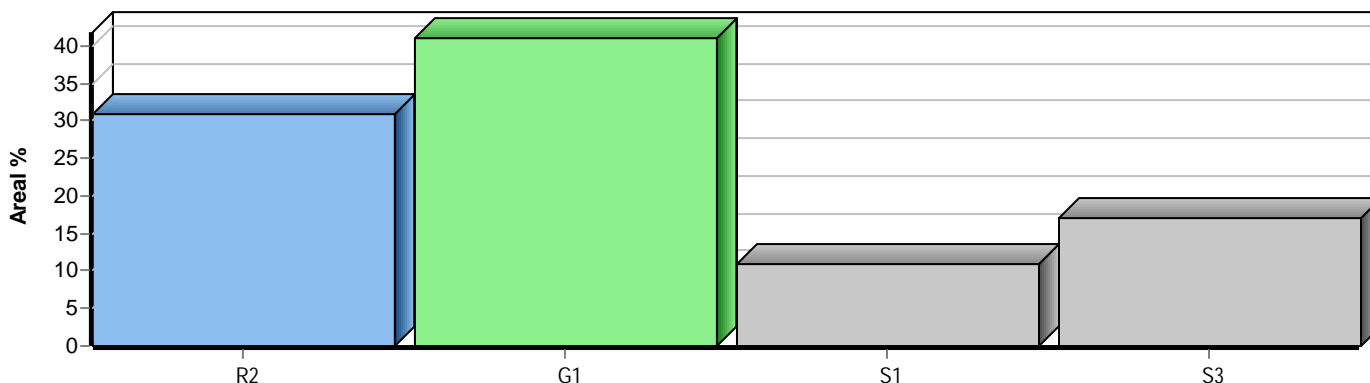
- G1 Normal gallringsskog**
Skog som är yngre än skyddsåldern (lägsta ålder för föryngringsavverkning).
- G2 Äldre gallringsskog**
Skog som uppnått skyddsåldern och där nästa lämpliga åtgärd normalt är gallring.

Föryngringsavverknings-skog

- S1 Skog som kan föryngringsavverkas**
Normalt föreslås ingen avverkningsåtgärd under planperioden.
- S2 Skog som är mogen att föryngringsavverkas**
Normalt infaller en avverkningsåtgärd under planperioden.
- S3 Skog i föryngringsbar ålder**
Föryngringsavverkning bör dock inte utföras.

Lågproducerande skog

- E1 Restskog**
Skog som lämnats efter avverkning eller som uppkommit på grund av skada.
- E2 Gles skog**
Gles skog eller skog av ett för marken olämpligt träslag.
- E3 Skog av hagmarkskaraktär**
Gles skog av hagmarkskaraktär.



Skogens fördelning på målklasser

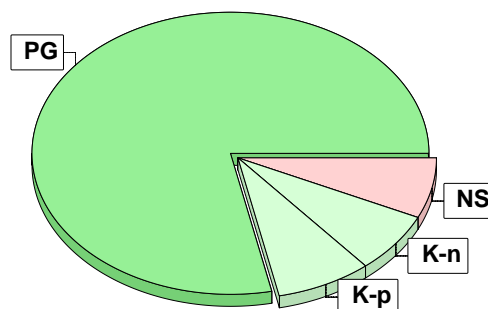
Målklass	Areal		Virkesförråd		Tillväxt		Antal avd
	ha	%	m³sk	%	m³sk	%	
PG	18.1	78.4	2962	81.8	1313	88.0	16
K - produktion	1.8	7.8	211	5.8	58	3.9	2
K - naturvård	1.6	6.9	211	5.8	52	3.5	2
NS	1.6	6.9	238	6.6	69	4.6	2
NO							0
Summa	23.1	100.0	3622	100.0	1492	100.0	20

Impediment

	ha	%
Myr	0.0	<1
Berg	0.0	<1

Skötselriktning

	ha	%
Sociala värden	2.9	13



Målklasser

Målklasserna ger information om skogens brukning. Klasserna har följande innebörd:

PG Produktionsmål med miljöhänsyn

I avdelningar med låga naturvärden där produktionsmålet styr skötseln. Miljöhänsyn tas genom att hänsynsytor, trädgrupper, evighetsträd och buskar mm lämnas. Miljöhänsyn motsvarar högst ca 10 % av avdelningens produktiva skogsmarksareal.

K Produktionsmål med förstärkt miljöhänsyn

I avdelningar med låga/vissa naturvärden förenas produktionsmålet med en förstärkt miljöhänsyn. Produktionsmålet styr huvudinriktningen av skötseln, medan naturvårdsmålet dominerar i vissa delar av avdelningen. Förhållandet mellan målen anges som procentsatser av avdelningens produktiva skogsmarksareal. Förstärkt miljöhänsyn innebär att mer än 10 % av avdelningens produktiva skogsmarksareal utgörs av naturhänsyn. Naturvårdsmålet kan i vissa fall överstiga 50 % av avdelningens produktiva skogsmarksareal.

NS Naturvårdsmål med skötsel

I avdelningar med höga naturvärden där återkommande skötsel är nödvändig för att bibehålla områdets naturvärden samt avdelningar med förutsättningar att återskapa dessa naturvärden. Naturvårdsmålet styr skötseln som endast utförs när det är motiverat av naturvårdsskäl.

NO Naturvårdsmål, orört

I avdelningar med höga naturvärden där fri utveckling är nödvändig för att bibehålla områdets naturvärden samt avdelningar med förutsättningar att återskapa dessa naturvärden. Naturvårdsmålet styr genom att området lämnas för fri utveckling. Ibland kan dock ett nyskapande av död ved vara nödvändig för att påskynda utvecklingen av höga naturvärden.

Sammanställning lövdominerade bestånd

För certifiering ska, under merparten av omloppstiden, minst 5 % av arealen för den friska och fuktiga marken domineras av löv.

Fördelning fuktclasser för skogsmark

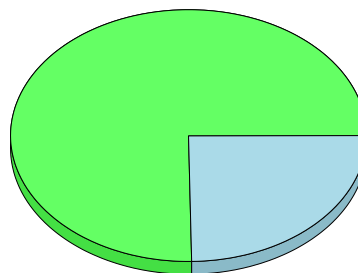
Frisk, 75.3 %, 17.4 ha Fuktig, 24.7 %, 5.7 ha

Av sammanställningens produktiva skogsmarksareal om 23.1 ha är 100.0 % (23.1 ha) frisk eller fuktig.

Sammanställningen avser frisk eller fuktig skogsmark som är lövdominerad (minst 50 % löv i trädslagsandelar).

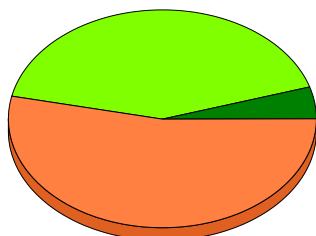
Aktuella - lövdominerade bestånd enligt planens trädslag (i röjningsskog räknas endast det löv som överensstämmer med ståndortsindex).

Framtida -bestånd av planläggaren markerade som lämpliga för lövdominans under omloppstiden.



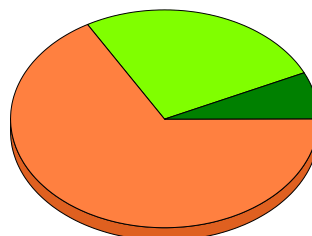
Lövdominerade bestånd - aktuella

Lövdominerat: NS och NO, 4.8 %, 1.1 ha
Lövdominerat: Övriga, 42.0 %, 9.7 ha
Ej lövdominerat, 53.2 %, 12.3 ha



Lövdominerade bestånd - framtida

Lövdominerat: NS och NO, 6.9 %, 1.6 ha
Lövdominerat: Övriga, 26.4 %, 6.1 ha
Ej lövdominerat, 66.7 %, 15.4 ha



Lövdominerade bestånd - aktuella

Areal % av areal frisk eller fuktig

NS + NO

1.1 ha

4.8 %

Övriga

9.7 ha

42.0 %

Summa

10.8 ha

46.8 %

Lövdominerade bestånd - framtida

Areal % av areal frisk eller fuktig

1.6 ha

6.9 %

6.1 ha

26.4 %

7.7 ha

33.3 %

7.7 ha (33.3 %) av den friska/fuktiga arealen är avsatta i planens certifiering för lövdominans.

Lövdominerade bestånd - aktuella

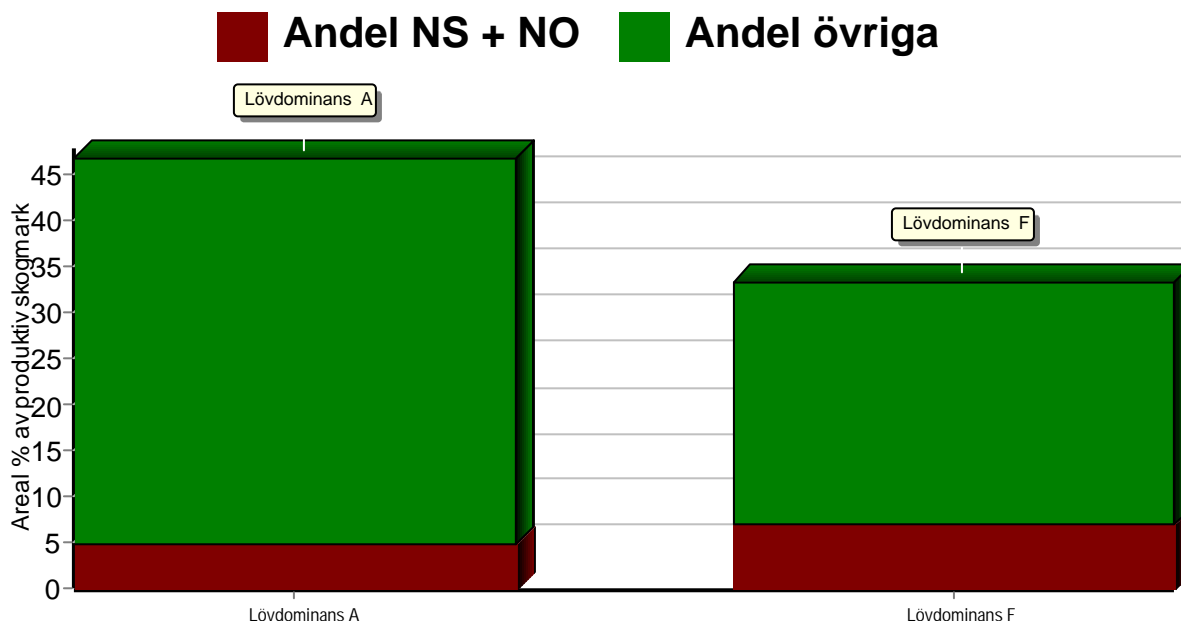
Avdelning	Areal	Målklass	Ålder	TGLBÄ	Andel av areal frisk eller fuktig
1/2	0.5 ha	PG	18	00X00	2.2 % Ingår i certifiering
1/9	0.7 ha	PG	18	05500	3.0 %
1/10	0.4 ha	PG	12	00802	1.7 % Ingår i certifiering
1/11	1.1 ha	NS	80	00055	4.8 % Ingår i certifiering
1/16	2.9 ha	K	100	60202	12.6 %
1/17	1.4 ha	PG	8	01900	6.1 % Ingår i certifiering
1/18	1.5 ha	PG	8	00X00	6.5 % Ingår i certifiering
1/19	2.3 ha	PG	10	00X00	10.0 % Ingår i certifiering

Sammanställning lövdominerade bestånd

Lövdominerade bestånd - framtida						
Avdelning	Areal	Målklass	Ålder	TGLBÄ	Andel av areal frisk eller fuktig	
1/2	0.5 ha	PG	18	00X00	2.2 % Ingår i certifiering	
1/10	0.4 ha	PG	12	00802	1.7 % Ingår i certifiering	
1/11	1.1 ha	NS	80	00055	4.8 % Ingår i certifiering	
1/15	0.5 ha	NS	15	00244	2.2 % Ingår i certifiering	
1/17	1.4 ha	PG	8	01900	6.1 % Ingår i certifiering	
1/18	1.5 ha	PG	8	00X00	6.5 % Ingår i certifiering	
1/19	2.3 ha	PG	10	00X00	10.0 % Ingår i certifiering	

Sammanställning speciella värden (natur/kultur)

Fördelning speciella värden (natur och kultur)



Summerade arealer samt andel av produktiv skogsmark

	NS + NO		Övriga		Summa	
	Areal	Andel	Areal	Andel	Areal	Andel
Lövdominans A	1.1 ha	4.8 %	9.7 ha	42.0 %	10.8 ha	46.8 %
Lövdominans F	1.6 ha	6.9 %	6.1 ha	26.4 %	7.7 ha	33.3 %
Speciella värden saknas	0.0 ha	0.0 %	11.8 ha	51.1 %	11.8 ha	51.1 %
Produktiv skogsmark	1.6 ha	6.9 %	21.5 ha	93.1 %	23.1 ha	100.0 %

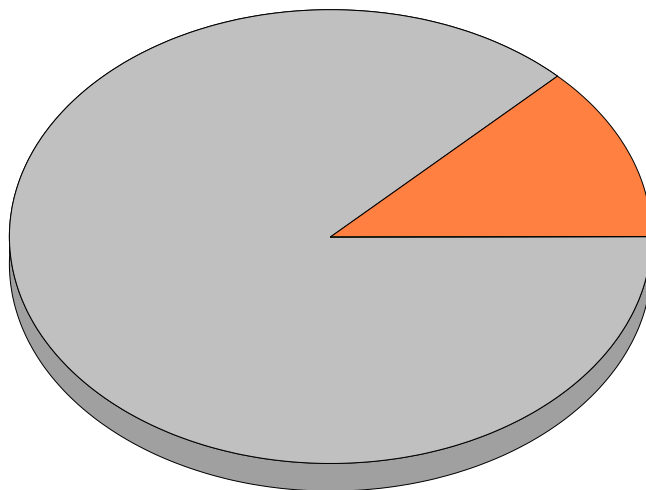
Avdelningar med speciella värden (natur och kultur)

Avdelning	Areal	Målklass	Ålder	TGLBÄ	Lövdominerade bestånd redovisas ej
1/11	1.1 ha	NS	80	00055	Ädellövskog
1/15	0.5 ha	NS	15	00244	Ädellövskog

Sammanställning certifiering

Sammanställningen avser 23.1 ha produktiv skogsmark.

■ Målklass NS/NO, 0.0 %, 0.0 ha ■ Anpassad skötsel, 12.6 %, 2.9 ha ■ Övrig produktiv skogsmark, 87.4 %, 20.2 ha



Avdelningar för certifiering NS/NO

Avdelning	Areal		Mål	Ålder	TGLBÄ	m ³ sk		Skötselriktning
	ha	%				ha	avd	
Summa	<0,1	<0,1					0	

Avdelningar för certifiering framtida lövdominans

¹ % av planens friska/fuktiga mark

Avdelning	Areal		Mål	Ålder	TGLBÄ	m ³ sk		Skötselriktning	
	ha	% ¹				ha	avd		
Tingsryd Koppersmåla 1:20	1/2	0.5	2.2	PG	18	00X00	70	35	1/7
	1/10	0.4	1.7	PG	12	00802	9	4	2/7
	1/11	1.1	4.8	NS	80	00055	200	220	3/7
	1/15	0.5	2.2	NS	15	00244	35	18	4/7
	1/17	1.4	6.1	PG	8	01900	3	4	5/7
	1/18	1.5	6.4	PG	8	00X00	94	139	6/7
	1/19	2.3	9.9	PG	10	00X00	9	21	7/7
Summa		7.7	33.3				62	477	

Sammanställning certifiering

Avdelningar för certifiering anpassat brukande									
Avdelning		Areal		Mål	Ålder	TGLBÄ	m ³ sk		Skötselriktning
		ha	%				ha	avd	
Tingsryd Kuppersmåla 1:20	1/16	2.9	12.6	K	100	60202	145	420	Sociala värden 1/1
	Summa	2.9	12.6				145	420	

Avverkning och tillväxt

Avverkning

I redovisad avverkningsvolym ingår 5 års tillväxt för avverkningar med angelägenhetsgrad 2 och 3.

I begreppet löv ingår alla lövträdsarter.

Åldersklass	Gallring				Föryngringsavverkning				Naturvårdande skötsel			
	ha	Barr m³sk	Löv m³sk	Totalt m³sk	ha	Barr m³sk	Löv m³sk	Totalt m³sk	ha	Barr m³sk	Löv m³sk	Totalt m³sk
Kalmark												
- 9 år												
10 - 19	1.9	18	19	37					0.5		7	7
20 - 29												
30 - 39												
40 - 49	5.3	240		240								
50 - 59												
60 - 69												
70 - 79												
80 - 89												
90 - 99												
100 - 109									2.9	23	23	46
110 - 119												
120 +												
Lågprodskog(E) ÖF/Skikt					[1.5]		135	135				
Grundförslag Högre alt. Lägre alt.	7.2	258	19	277			135	135	3.4	23	30	53

Total avverkning

465

Tillväxt

I sammanställningen redovisas tillväxt under perioden samt areal och virkesförråd efter 10 år.

Observera att såväl tillväxt som areal och virkesförråd om 10 år förutsätter att föreslagna åtgärder utförs

Åldersklass	Tillväxt			Areal och virkesförråd efter 10 år		
	Barr m³sk	Löv m³sk	Totalt m³sk	ha	m³sk	m³sk/ha
Kalmark						
- 9 år	17	104	121			
10 - 19	69	178	247	3.4	133	39
20 - 29				5.6	348	62
30 - 39						
40 - 49	669	17	686			
50 - 59	33		33	6.9	2222	322
60 - 69	165		165	0.6	108	180
70 - 79	72	18	90	1.4	703	502
80 - 89		56	56	1.2	391	326
90 - 99				1.1	276	251
100 - 109	47	47	94			
110 - 119				2.9	469	162
120 +						
Lågprodskog(E) ÖF/Skikt						
Summa	1072	420	1492	23.1	4650	201

Skogsvårdsåtgärder

Blanketten innehåller ett sammandrag av avdelningsvis föreslagna åtgärder.
Sammanställningen förutsätter att samtliga åtgärder enligt grundförslaget utförs.

Åtgärd (F) = Följd (A) = Alternativ	Angelägenhetsgrad					Summa ha
	Förfallna ha	Snarast ha	2 - 5 år ha	5 - 10 år ha	10 - 20 år ha	
Röjning		6.6	0.5			7.1
Röjning, Följd				6.1		6.1
Summa ha		6.6	0.5	6.1		13.2

Åtgärdsöversikt

Samtliga avdelningar där åtgärder är föreslagna finns här uppräknade.

Angelägenhetsgrad: FF = Förfallen, 1 = Snarast, 2 = Inom 2-5 år, 3 = Inom 5-10 år, 4 = Inom 10 - 20 år

Åtgärd (F) = Följd (A) = Alternativ	Ang	Avdelning	Prod areal ha	Ålder år	Stånd- orts- index	Volym m ³ sk /ha	Uttag m ³ sk inkl tillv	Utförs år	Anteckning
Avverkning ÖF	1	18	1.5	40	B24	90	135		
Underv röj f gallring	1	2	0.5	18	B24	70	0		
Gallring (F)	1	2	0.5	18	B24	70	10		
Gallring	1	4	1.2	45	G30	313	94		
Skadeinsekter, gallring	1	8	3.3	48	G28	250	82		
Underv röj f gallring	1	9	0.7	18	G30	50	0		
Gallring (F)	1	9	0.7	18	G30	50	10		
Underv röj f gallring	1	16	2.9	100	T24	145	0		
Röjning	1	1	0.5	10	G24	5	0		
Röjning	1	10	0.4	12	B24	9	0		
Röjning	1	15	0.5	15	E22	35	0		
Röjning	1	17	1.4	8	B24	3	0		
Röjning	1	18	1.5	8	B24	4	0		
Röjning	1	19	2.3	10	B24	9	0		
Gallring	2	5	0.8	45	G28	219	64		
Underv röj f gallring	2	12	0.7	17	G30	45	0		
Röjning	2	13	0.5	8	T24	4	0		
Naturvårdshuggning	2	16	2.9	100	T24	145	47		
Gallring (F)	3	12	0.7	17	G30	45	16		
Röjning (F)	3	1	0.5	10	G24	5	0		
Röjning (F)	3	10	0.4	12	B24	9	0		
Röjning (F)	3	17	1.4	8	B24	3	0		
Röjning (F)	3	18	1.5	8	B24	4	0		

Åtgärdsöversikt

Samtliga avdelningar där åtgärder är föreslagna finns här uppräknade.

Angelägenhetsgrad: FF = Förfallen, 1 = Snarast, 2 = Inom 2-5 år, 3 = Inom 5-10 år, 4 = Inom 10 - 20 år

Åtgärd (F) = Följd (A) = Alternativ	Ang	Avdelning	Prod areal ha	Ålder år	Stånd- orts- index	Volym m ³ sk /ha	Uttag m ³ sk inkl tillv	Utförs år	Anteckning
Röjning (F)	3	19	2.3	10	B24	9	0		
Naturvårdshuggning (F)	3	15	0.5	15	E22	35	7		

Avdelningsbeskrivning

Skifte: 1

När: 1 = Snarast, 2 = Inom 2-5 år, 3 = Inom 5-10 år, 4 = Inom 10 - 20 år, FF = Förfallen

² PG - Produktionsmål med miljöhänsyn

¹ i = grön kommentar, ii = generell kommentar, iii = åtgärdskommentar, iv = speciella värden

Avd nr	Areal ha (-Avdrag) [Skikt]	Ägo	Ålder år	Hkl Skikt	SI	Virkesförråd m ³ sk		Mål klass	Trädslag TGLBÄ	Med diam cm	Med höjd m	G-yta m ²	Beskrivning	Åtgärd Alternativ	När	Uttag inkl tillväxt		Årlig tillväxt m ³ sk per ha	Not ¹	
						ha	avd									%	m ³ sk			
1	0.5	1	10	R2	G24	5	3	K,b 30 %	26200		2		Ojämnt Olikåldrigt A=sumpskog Lingontyp (25) Fuktig (3)	Röjning Röjning (F)	1 3	30 30		3.1	i ¹	
<p>Målklass: K - Produktionsmål med förstärkt miljöhänsyn. Syftet är att bevara naturvärden. 30 % av arealen används till naturvård.</p> <p>Naturvård: Beskrivning Blandsumpskog omgiven av naturligt förnygrad ungskog. Fläckar med myrimpediment blandat med relativt växtlig äldre tallskog med inslag av björk. Enstaka liggande och stående död ved. Mål Bevara en stabil talldominerad miljö på fuktigare parti, med lång trädkontinuitet för att på sikt skapa ökad andel gamla träd och ökande andel död ved. I övrigt produktion av virke.</p> <p>Åtgärd Ingen åtgärd på försumpad yta, lämnas för fri utveckling. Röjning på övriga ytan.</p>																				
2	0.5	1	18	G1	B24	70	35	PG ²	00X00	13	10	15	Lövdominerat Olikåldrigt Bitvis R2 Framtida lövdominans Smalbladig grästyp (40) Frisk (2)	Underv röj f gallring Gallring (F)	1 1		30 10	6.2	iv ¹	
<p>Spec värden: Ingår i certifiering för lövdominans. Lövdominans A. Lövdominans F.</p>																				
3	1.6	1	45	G1	G30	250	400	PG ²	09100	23	19	29	Blockigt Lövinslag Blåbärstyp (30) Frisk (2)	Ingen åtgärd					10.8	
<p>Priotal Gallringsmall (SKS): 1.4 Total gödslingsseffekt (under ca 10 år) av en giva om 150 Kg N/ha: 14 m³sk/ha</p>																				
4	1.2	1	45	G1	G30	313	376	PG ²	0X000	24	19	32	Välskött Mark utan fältskikt (50) Frisk (2)	Gallring	1	25	94	10.6		
<p>Priotal Gallringsmall (SKS): 2.2 Total gödslingsseffekt (under ca 10 år) av en giva om 150 Kg N/ha: 14 m³sk/ha</p>																				



Avdelningsbeskrivning

Skifte: 1

När: 1 = Snarast, 2 = Inom 2-5 år, 3 = Inom 5-10 år, 4 = Inom 10 - 20 år, FF = Förfallen

² PG - Produktionsmål med miljöhänsyn

¹ i = grön kommentar, ii = generell kommentar, iii = åtgärdskommentar, iv = speciella värden

Avd nr	Areal ha (-Avdrag) [Skikt]	Ä g o	Ålder år	Hkl Skikt	SI	Virkesförråd m ³ sk		Mål klass	Trädslag TGLBÄ	Med diam cm	Med höjd m	G-yta m ²	Beskrivning	Åtgärd Alternativ	N ä r	Uttag inkl tillväxt		Årlig tillväxt m ³ sk per ha	Not ¹
						ha	avd									%	m ³ sk		
5	0.8	1	45	G1	G28	219	175	PG ²	19000	21	17	26	Välskött Blåbärstyp (30) Frisk (2)	Gallring	2	30	64	8.7	
Priotal Gallringsmall (SKS): 1.0 Total gödslingsseffekt (under ca 10 år) av en giva om 150 Kg N/ha: 14 m ³ sk/ha																			
6	1.5 (-0.1)	1 L	60	S1	G30	384	538	PG ²	0X000	28	22	34	Bitv insektskador Mark utan fältskikt (50) Frisk (2)	Ingen åtgärd				11.8	
Priotal Visar-%: 3.5 Gallringsmall (SKS): 2.5 Total gödslingsseffekt (under ca 10 år) av en giva om 150 Kg N/ha: 14 m ³ sk/ha																			
7	1.2	1	70	S1	G28	250	300	PG ²	08020	26	21	27	Blockigt Inslag ädellöv Blåbärstyp (30) Frisk (2)	Ingen åtgärd				7.6	
Priotal Visar-%: 3.3 Gallringsmall (SKS): 0.5 Total gödslingsseffekt (under ca 10 år) av en giva om 150 Kg N/ha: 13 m ³ sk/ha																			
8	3.3	1	48	G1	G28	250	825	PG ²	0X000	25	19	29	Blockigt Varier bonitet Bitv insektskador Blåbärstyp (30) Frisk (2)	Skadeinsekter, gallring	1	10	82	9.6	
Priotal Gallringsmall (SKS): 1.4 Total gödslingsseffekt (under ca 10 år) av en giva om 150 Kg N/ha: 14 m ³ sk/ha																			



Avdelningsbeskrivning

Skifte: 1

När: 1 = Snarast, 2 = Inom 2-5 år, 3 = Inom 5-10 år, 4 = Inom 10 - 20 år, FF = Förfallen

² PG - Produktionsmål med miljöhänsyn

¹ i = grön kommentar, ii = generell kommentar, iii = åtgärdskommentar, iv = speciella värden

Avd nr	Areal ha (-Avdrag) [Skikt]	Ägo	Ålder år	Hkl Skikt	SI	Virkesförråd m ³ sk		Mål klass	Trädslag TGLBÄ	Med diam cm	Med höjd m	G-yta m ²	Beskrivning	Åtgärd Alternativ	N år	Uttag inkl tillväxt		Årlig tillväxt m ³ sk per ha	Not ¹
						ha	avd									%	m ³ sk		
9	0.7	1	18	G1	G30	50	35	PG ²	05500	10	9	10	Olikåldrigt Öf löv Stengärdesgård Blåbärstyp (30) Frisk (2)	Underv röj f gallring Gallring (F)	1 1	30	10	5.9	iv ¹
Spec värden: Lövdominans A.																			
Priotal Total gödslingsseffekt (under ca 10 år) av en giva om 150 Kg N/ha: 12 m ³ sk/ha																			
10	0.4	1	12	R2	B24	9	4	PG ²	00802		3		Blockigt Luckigt Enstaka öf Framtida lövdominans Smalbladig grästyp (40) Frisk (2)	Röjning Röjning (F)	1 3	30 30		3.3	iv ¹
Spec värden: Ingår i certifiering för lövdominans. Lövdominans A. Lövdominans F.																			
11	1.1	1	80	S3	E24	200	220	NS,b	00055	35	22	20	Bitv fuktig Olikåldrigt Bitv tvåskiktat Ädellöv enligt lag Lågörttyp (80) Frisk (2)	Ingen åtgärd				5.1	i,iv ¹
Målklass: NS - Naturvårdsmål med skötsel. Syftet är att bevara naturvärden.																			
Naturvård: Beskrivning Flerskiktad olikåldrig ädellövskog. Bok, ek, lind mfl. Träden har en stor spridning i dimension och ålder. Marken är näringsrik, frisk-fuktig och har en hög status. Buskvegetationen är rik och varierad. Det finns en liten mängd död ved. Mål En luftig ädellövskog med en ökande mängd död ved. Åtgärd Håll efter inväxande gran. Grovgreniga överståndare och framtida evighetsträd friställs så tidigt som möjligt.																			
Spec värden: Ingår i certifiering för lövdominans. Lövdominans A. Lövdominans F.																			
Priotal Visar-%: 2.6																			



Avdelningsbeskrivning

Skifte: 1

När: 1 = Snarast, 2 = Inom 2-5 år, 3 = Inom 5-10 år, 4 = Inom 10 - 20 år, FF = Förfallen

² PG - Produktionsmål med miljöhänsyn

¹ i = grön kommentar, ii = generell kommentar, iii = åtgärdskommentar, iv = speciella värden

Avd nr	Areal ha (-Avdrag) [Skikt]	Ä g o	Ålder år	Hkl Skikt	SI	Virkesförråd m ³ sk		Mål klass	Trädslag TGLBÄ	Med diam cm	Med höjd m	G-yta m ²	Beskrivning	Åtgärd Alternativ	N ä r	Uttag inkl tillväxt		Årlig tillväxt m ³ sk per ha	Not ¹
						ha	avd									%	m ³ sk		
12	0.7	1	17	G1	G30	45	31	PG ²	08200	10	8	12	Ojämnt Luckigt Inslag ädellöv Smalbladig grästyp (40) Frisk (2)	Underv röj f gallring Gallring (F)	2 3	30	16	6.4	
Priotal Total gödslingsseffekt (under ca 10 år) av en giva om 150 Kg N/ha: 12 m ³ sk/ha																			
13	0.5	1	8	R2	T24	4	2	PG ²	80200		2		Ojämnt Blåbärstyp (30) Frisk (2)	Röjning	2	30		2.9	
14	0.6	1	50	G1	T26	125	75	PG ²	X0000	22	17	16	Lövunderväxt Lågörttyp (80) Frisk (2)	Ingen åtgärd				5.5	
Priotal Total gödslingsseffekt (under ca 10 år) av en giva om 150 Kg N/ha: 14 m ³ sk/ha																			
15	0.5	1	15	R2	E22	35	18	NS,s	00244		6		Olikåldrigt Lågörttyp (80) Frisk (2)	Röjning Naturvårdshuggning (F)	1 3	30 30	7	2.5	i,iv ¹
Målklass: NS - Naturvårdsmål med skötsel. Syftet är att nyskapa naturvärden.																			
Naturvård: Beskrivning En lövrik naturskog som domineras av pionjärträd. Flera lövträdsarter finns representerade, bok och ek dominerar. Enstaka överståndare. Marken är näringsrik, frisk-fuktig och har en hög status. Mål Ädellövskog. Åtgärd Röjning och naturvårdshuggning i syfte att gynna ädellöv. Framförallt bör inväxande gran gallras ut. Grovgreniga överståndare och framtida evighetsträd friställs så tidigt som möjligt.																			
Spec värden: Ingår i certifiering för lövdominans. Lövdominans F.																			



Avdelningsbeskrivning

Skifte: 1

När: 1 = Snarast, 2 = Inom 2-5 år, 3 = Inom 5-10 år, 4 = Inom 10 - 20 år, FF = Förfallen

² PG - Produktionsmål med miljöhänsyn

¹ i = grön kommentar, ii = generell kommentar, iii = åtgärdskommentar, iv = speciella värden

Avd nr	Areal ha (-Avdrag) [Skikt]	Ä g o	Ålder år	Hkl Skikt	SI	Virkesförråd m ³ sk		Mål klass	Trädslag TGLBÄ	Med diam cm	Med höjd m	G-yta m ²	Beskrivning	Åtgärd Alternativ	N ä r	Uttag inkl tillväxt		Årlig tillväxt m ³ sk per ha	Not ¹
						ha	avd									%	m ³ sk		
16	3.4 (-0.5)	1 L	100	S3	T24	145	421	K,b 50 %	60202	24	17	16	Anpassat brukande Olikåldrigt Flerskiktat Badplats Lågörttyp (80) Frisk (2)	Underv röj f gallring Naturvårdshuggning	1 2	10	47	3.3	i,iv ¹

Målklass: K - Produktionsmål med förstärkt miljöhänsyn. Syftet är att bevara naturvärden. 50 % av arealen används till naturvård.

Skötselriktning: Sociala värden

Naturvård: Beskrivning Blandskogsbestånd nära bebyggelse. Skogen är olikåldrig och består av tall, ek, asp, björk mm. Badplats i V med gamla grova tallar och ekar. Bitvis tvåskiktat. Rejåla grovbarkiga aspar i S. Yngre löv i NÖ. Strövstigar längs med vattnet. Mål Ett luftigt blandbestånd med sociala värden kring bebyggelse och badplats. Åtgärd Underröjning och naturvårdshuggning. Gynna lövvärden.

Spec värden: Ingår i anpassat brukande. Lövdominans A.

Priotal Visar-%: 2.6

17	1.4	1	8	R2	B24	3	4	PG ²	01900		2		Fornlämnyta Ojämnt Nat föryngrat Framtida lövdominans Starr-Fräkentyp (35) Fuktig (3)	Röjning Röjning (F)	1 3	30 30		3.7	iv ¹
----	-----	---	---	----	-----	---	---	-----------------	-------	--	---	--	--	------------------------	--------	----------	--	-----	-----------------

Spec värden: Ingår i certifiering för lövdominans. Lövdominans A. Lövdominans F.

18	1.5	1	8	R2	B24	4	6	PG ²	00X00		2		R= Boplats Naturligt föryngrat Framtida lövdominans Smalbladig grästyp (40) Fuktig (3)	Röjning Röjning (F)	1 3	30 30		3.7	iv ¹
----	-----	---	---	----	-----	---	---	-----------------	-------	--	---	--	--	------------------------	--------	----------	--	-----	-----------------

Spec värden: Ingår i certifiering för lövdominans. Lövdominans A. Lövdominans F.



Avdelningsbeskrivning

Skifte: 1

När: 1 = Snarast, 2 = Inom 2-5 år, 3 = Inom 5-10 år, 4 = Inom 10 - 20 år, FF = Förfallen

² PG - Produktionsmål med miljöhänsyn

¹ i = grön kommentar, ii = generell kommentar, iii = åtgärdskommentar, iv = speciella värden

Avd nr	Areal ha (-Avdrag) [Skikt]	Ä g o	Ålder år	Hkl Skikt	SI	Virkesförråd m ³ sk		Mål klass	Trädslag TGLBÄ	Med diam cm	Med höjd m	G-yta m ²	Beskrivning	Åtgärd Alternativ	N ä r	Uttag inkl tillväxt		Årlig tillväxt m ³ sk per ha	Not ¹
						ha	avd									%	m ³ sk		
18	[1.5]	1	40	ÖF	B24	90	135	PG ²	00X00	26	19	11	Öf löv Smalbladig grästyp (40) Fuktig (3)	Avverkning ÖF	1	100	135	0.0	
19	2.3	1	10	R2	B24	9	21	PG ²	00X00		3		R= Boplats Naturligt föryngrat Framtida lövdominans Smalbladig grästyp (40) Fuktig (3)	Röjning Röjning (F)	1 3	30 30	3.9	iv ¹	
Spec värden: Ingår i certifiering för lövdominans. Lövdominans A. Lövdominans F.																			
20	1.6 (-0.1)	4 L											Odlingsmark R= Boplats						
21	1.7 (-0.1)	5 L											Tomt Fornlämningar						ii ¹
Generellt: Finns en fornlämning i form av en boplats och en möjlig fornlämning i form av bytomt/gårdstomt																			
22	5.5	6											Vatten						



Kommentarer till Tingsryd Koppersmåla 1:20

Inventeringsdatum: 2024-04-15

Planläggare: Boreal Partner (www.borealpartner.se)

Boreal Partners Basplan är resultatet av en fältinventering av din skogsfastighet. Planen kan liknas med en lagerinventering där varje skogsbestånds egenskaper beskrivs i ett avdelningsregister med motsvarande skogskarta. De skogliga åtgärder som anges i Basplan är förslag till åtgärder som planläggaren lämnar utifrån skogstillståndet. Med utgångspunkt från Basplan och dina behov hjälper din skogsrådgivare dig att upprätta en åtgärdsplan anpassad för din skog.

Kontakta oss så hjälper någon av våra skogsrådgivare dig!

Inledning

Koppersmåla 1:20 består av 1 skifte om totalt ca 27 ha varav ca 23 ha är produktiv skogsmark med en beräknad medelbonitet om 7,7 m³sk/ha. Fastighetens totala virkesförråd uppskattas vid inventeringstillfället till ca 3 600 m³sk.

Skogstillstånd, markförutsättningar och skogsvård

Fastigheten består till största delen av granskog (ca 70%). Övriga delen består av löv och ädellöv samt en mindre andel tall.

Markförhållandena är varierande men större delen av fastigheten består av frisk skogsmark som är tillgänglig för drivning under större delen av året.

Avverkning

Avverkningsförslaget under planperioden omfattar totalt ca 460 m³sk varav 135 m³sk föryngringsavverkning och 330 m³sk är gallring och naturvårdshuggning. Ransoneringskravet (max 50 ha skog under 20 år) gäller inte brukningsenheter under 50 ha produktiv skogsmark. Arealen skog yngre än 20 år är 9 ha.

Något att tänka på om man går in och gallrar i äldre mer eller mindre oskötta skogar som passerat 20 meter i medelhöjd ökar risken avsevärt för framtida stormfällningar och snöbrott.

Naturvärden och sociala värden

Minst 10 % av den produktiva skogsmarksarealen är avsatt till målklassen NO (Naturvård Orört), NS (Naturvård Skötsel) och skog inom Flexpot (PF/K) enligt FSC/PEFC standard.

Det finns inga nyckelbiotoper, biotopskydd, naturvårdsavtal eller naturreservat registrerade på fastigheten.

Det finns inga områden på fastigheten som berörs av Natura 2000.

För att uppfylla kraven enligt FSC ska skogsbruket, där naturliga föryngringsbetingelser finns, bedrivas så att minst 5 % av den friska och fuktiga skogsmarksarealen domineras av löv. På innehav med enhetligt ägande med en areal mindre än 20 ha produktiv skogsmark är detta inte ett krav enligt PEFC/FSC. I planen föreslås bevara eller öka lövandelen i avdelningar på frisk och fuktig mark som bedöms ha förutsättningar för en lövandel om minst 50 %. Dessa avdelningar har beskrivningskoden "Framtida lövdominans".

Skogsbruksplanens naturvärdesbedömningar är utförda i enlighet med Skogsbiologeras alt PanCert AB:s metodik

Kulturmiljövärden

Det finns ett par fornlämningar som består av gamla boplatser och bytomt/gårdstomt, registrerade i kulturmiljöregistret. I kartan markeras kultur- och fornlämningar med ett K resp R och är kort beskrivna i avdelningskommentaren.

Vägar

Vägar finns i tillräcklig utsträckning.

