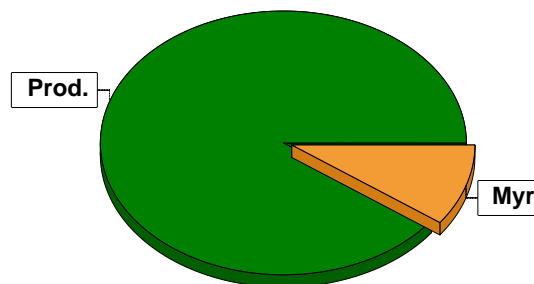


Sammanställning över fastigheten

Arealer

	hektar	%
Produktiv skogsmark	19,4	90
Myr/kärr/mosse	2,1	10
Berg/Hällmark	0,0	<1
Inäga/åker	0,1	<1
Väg och kraftledning (linjeavdrag)	0,0	<1
Annat	0,1	<1
<hr/>		
Summa landareal	21,7	
Vatten	0,0	



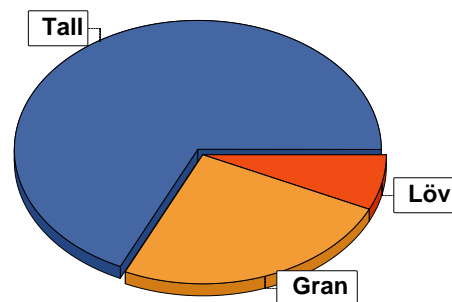
Virkesförråd

	m ³ sk	%	ha
Totalt	1688	68	11,0
Tall	619	25	3,8
Gran	177	7	2,1

m³sk
2485

Medeltal

m³sk per hektar
128



Bonitet

Fastighetens medelbonitet är beräknad till

m³sk per ha
6

Tillväxt

Tillväxt för perioden 2023-10-15 + 10 år beräknad med hänsyn till föreslagna åtgärder

m³sk per år
93

Avverkningsförslag

Föryngringsavverkning

209

Gallring

617

Totalt under perioden

826

Förväntad tillväxt första växtsäsongen

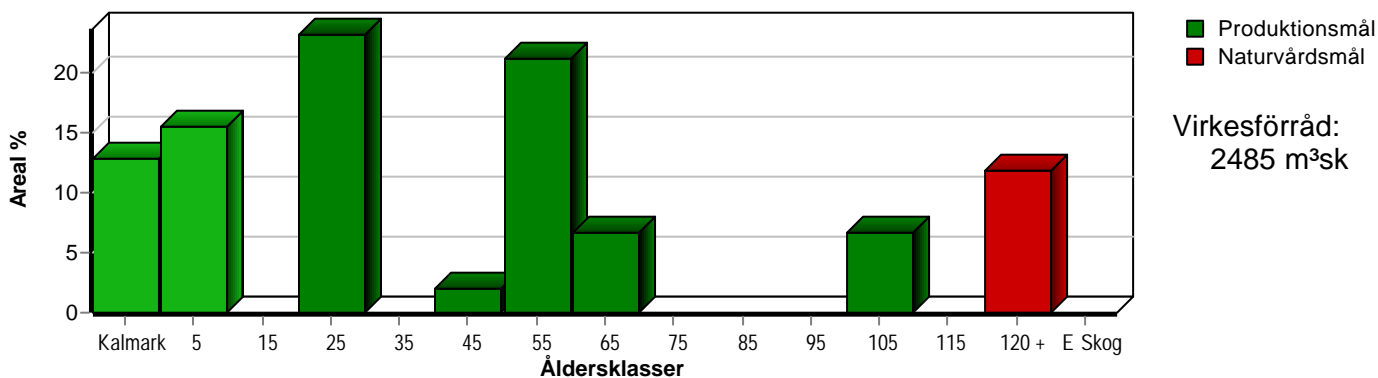
m³sk
102

m³sk per ha
5,3

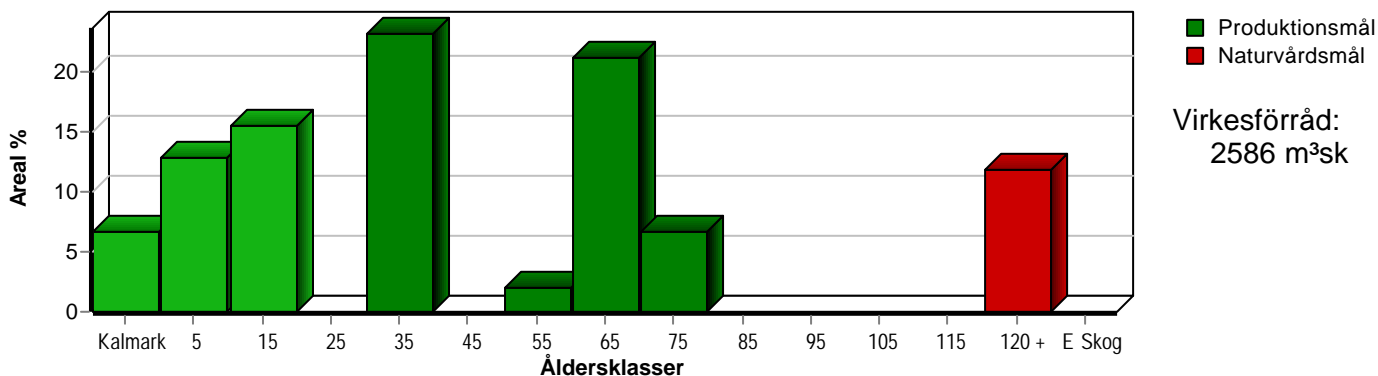
Skogens fördelning på åldersklasser

Åldersklass	Areal		Virkesförråd				
	ha	%	Totalt m ³ sk	m ³ sk /ha	Tall %	Gran %	Löv %
Kalmark	2,5	13					
- 9 år	3,0	15	16	5	8	9	83
10 - 19							
20 - 29	4,5	23	549	122	85	11	4
30 - 39							
40 - 49	0,4	2	56	140	90	5	5
50 - 59	4,1	21	781	190	74	21	5
60 - 69	1,3	7	266	205	90	10	
70 - 79							
80 - 89							
90 - 99							
100 - 109	1,3	7	247	190	85	10	5
110 - 119							
120 +	2,3	12	570	248	25	60	15
Lågprodkog(E) ÖF/Skikt							
Summa/Medel	19,4	100	2485	128	68	25	7

Arefördelning, aktuell



Arefördelning, om 10 år (föresatt att föreslagna åtgärder utförs)



Skogens fördelning på huggningsklasser

Huggningsklass	Areal		Virkesförråd				
	ha	%	Totalt m ³ sk	m ³ sk /ha	Tall %	Gran %	Löv %
Kalmark K1	2,5	13					
K2							
Röjningsskog R1	1,8	9	2	1	60	40	
R2	2,1	11	77	37	8	46	46
Gallringsskog G1	9,4	48	1589	169	84	14	3
G2							
Föryngrings- avverknings- skog S1							
S2	1,3	7	247	190	85	10	5
S3	2,3	12	570	248	25	60	15
Lågproducer- ande skog E1							
E2							
E3							
Överstånd/Skikt							
Summa/Medel	19,4	100	2485	128	68	25	7

Kalmark

- K1 Obehandlad kalmark**
Mark där åtgärd(er) behövs för att erhålla tillfredsställande föryngring.
- K2 Behandlad kalmark**
Mark som fullständigt behandlats med återväxt-åtgärder men där föryngringen inte säkerställts.

Röjningsskog

- R1 Plantskog**
Säkerställd föryngring upp till 1,3 m medelhöjd.
- R2 Ungskog**
Skog som är över 1,3 m och som i utvecklings-hänseende motsvarar röjningsskog.

Gallringsskog

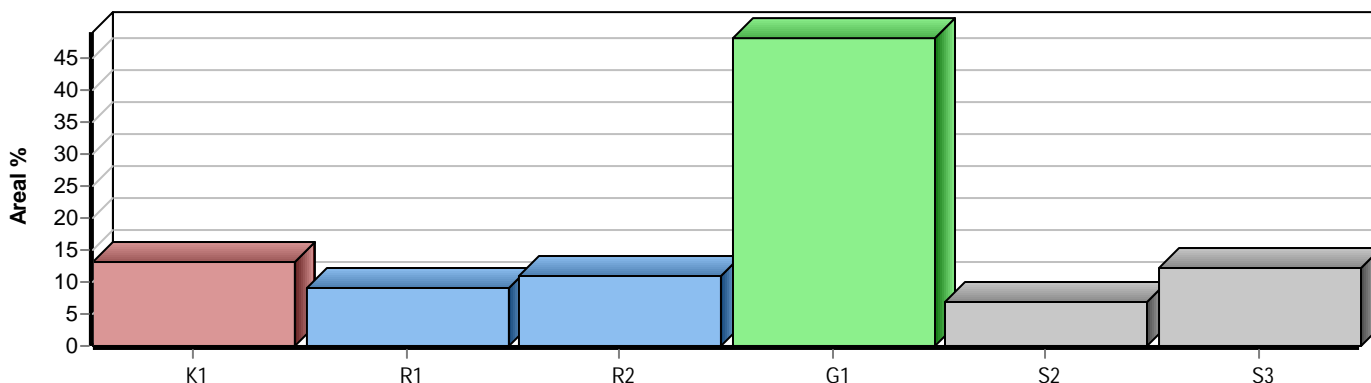
- G1 Normal gallringsskog**
Skog som är yngre än skyddsåldern (lägsta ålder för föryngringsavverkning).
- G2 Äldre gallringsskog**
Skog som uppnått skyddsåldern och där nästa lämpliga åtgärd normalt är gallring.

Föryngringsavverkningsskog

- S1 Skog som kan föryngringsavverkas**
Normalt föreslås ingen avverkningsåtgärd under planperioden.
- S2 Skog som är mogen att föryngringsavverkas**
Normalt infaller en avverkningsåtgärd under planperioden.
- S3 Skog i föryngringsbar ålder**
Föryngringsavverkning bör dock inte utföras.

Lågproducerande skog

- E1 Restskog**
Skog som lämnats efter avverkning eller som uppkommit på grund av skada.
- E2 Gles skog**
Gles skog eller skog av ett för marken olämpligt träslag.
- E3 Skog av hagmarkskaraktär**
Gles skog av hagmarkskaraktär.

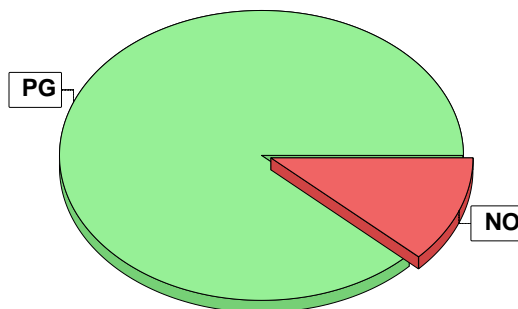


Skogens fördelning på målklasser

Målklass	Areal		Virkesförråd		Tillväxt		Antal avd
	ha	%	m³sk	%	m³sk	%	
PG	17,1	88,1	1915	77,1	837	90,2	14
PF - produktion							0
PF - naturvård							0
NS							0
NO	2,3	11,9	570	22,9	91	9,8	2
Summa	19,4	100,0	2485	100,0	928	100,0	16

Impediment

	ha	%
Myr	2,1	10
Berg	0,0	<1



Målklasser

Målklasserna ger information om skogens brukning. Klasserna har följande innebörd:

PG Produktionsmål med miljöhänsyn

I avdelningar med låga naturvärden där produktionsmålet styr skötseln. Miljöhänsyn tas genom att hänsynsytor, trädgrupper, evighetsträd och buskar mm lämnas. Miljöhänsyn motsvarar högst ca 10 % av avdelningens produktiva skogsmarksareal.

PF Produktionsmål med förstärkt miljöhänsyn

I avdelningar med låga/vissa naturvärden förenas produktionsmålet med en förstärkt miljöhänsyn. Produktionsmålet styr huvudinriktningen av skötseln, medan naturvårdsmålet dominerar i vissa delar av avdelningen. Förhållandet mellan målen anges som procentsatser av avdelningens produktiva skogsmarksareal. Förstärkt miljöhänsyn innebär att mer än 10 % av avdelningens produktiva skogsmarksareal utgörs av naturhänsyn. Naturvårdsmålet kan i vissa fall överstiga 50 % av avdelningens produktiva skogsmarksareal.

NS Naturvårdsmål med skötsel

I avdelningar med höga naturvärden där återkommande skötsel är nödvändig för att bibehålla områdets naturvärden samt avdelningar med förutsättningar att återskapa dessa naturvärden. Naturvårdsmålet styr skötseln som endast utförs när det är motiverat av naturvårdsskäl.

NO Naturvårdsmål, orört

I avdelningar med höga naturvärden där fri utveckling är nödvändig för att bibehålla områdets naturvärden samt avdelningar med förutsättningar att återskapa dessa naturvärden. Naturvårdsmålet styr genom att området lämnas för fri utveckling. Ibland kan dock ett nyskapande av död ved vara nödvändig för att påskynda utvecklingen av höga naturvärden.

Åtgärdsöversikt

Samtliga avdelningar där åtgärder är föreslagna finns här uppräknade.

Angelägenhetsgrad: FF = Förfallen, 1 = Snarast, 2 = Inom 2-5 år, 3 = Inom 5-10 år, 4 = Inom 10 - 20 år

Åtgärd (F) = Följd (A) = Alternativ	Ang	Avdelning	Prod areal ha	Ålder år	Ständ- orts- index	Volym m³sk /ha	Uttag m³sk inkl tillv	Utförs år	Anteckning
Föryng avv	1	10 - 3	1,3	104	T20	190	210		
Gallring	1	3 - 1	0,3	58	G22	196	21		
Gallring	1	3 - 3	1,3	63	T23	205	67		
Röjning	1	4 - 1	0,9	21	G24	70	0		
Hyggesrensning	1	7 - 1	0,2	0	G26	0	0		
Hyggesrensning	1	9 - 1	0,5	0	T24	0	0		
Markberedning	1	2 - 1	1,8	0	G22	0	0		
Markberedning (F)	1	7 - 1	0,2	0	G26	0	0		
Markberedning (F)	1	9 - 1	0,5	0	T24	0	0		
Gallring	2	10 - 1	3,6	26	T28	135	229		
Röjning	2	6 - 1	0,2	6	B24	40	0		
Röjning	2	6 - 2	0,2	6	B24	10	0		
Plantering (F)	2	2 - 1	1,8	0	G22	0	0		
Plantering (F)	2	7 - 1	0,2	0	G26	0	0		
Plantering (F)	2	9 - 1	0,5	0	T24	0	0		
Inventering	2	1 - 1	1,8	3	T23	1	0		
Inventering	2	5 - 1	0,8	6	B24	5	0		
Gallring	3	2 - 2	3,8	58	G22	190	301		

pcSKOG Plan

Utskriven: 2024-06-12

Län: Dalarnas län Kommun: Rättvik Församling: Rättvik
Ärtled 16:3 Id: 203101336

pcSKOG Plan

Avdelningsbeskrivning

Skifte: 1

När: 1 = Snarast, 2 = Inom 2-5 år, 3 = Inom 5-10 år, 4 = Inom 10 - 20 år, FF = Förfallen

² PG - Produktionsmål med miljöhänsyn

¹ i = grön kommentar, ii = generell kommentar, iii = åtgärdscommentar, iv = speciella värden

Avd nr	Areal ha (-Avdrag) [Skikt]	Å g o	Ålder år	Hkl Skikt	Sl	Virkesförvärd m³sk		Mål klass	Träd- slag	Med diam cm	Med höjd m	Terräng		Beskrivning	Åtgärd Alternativ	N å r	Uttag inkl tillväxt		Årlig tillväxt m³sk per ha	Not ¹	
						ha	avd					Gyl	Trp				%	m³sk			
1	1,8	1	3	R1	T23	1	2	PG ²	Tall 60 Gran 40			322	367	Blåbärstyp (30) Frisk (2)	Inventering	2			2,3		
Drivning: G: Medelgoda (3). Y: Jämn (2). L: Svag lutning (2). Terrängtransport 367 m.																					
7	0,2	2												Myr							

pcSKOG Plan

Utskriven: 2024-06-12

Län: Dalarnas län Kommun: Rättvik Församling: Rättvik
Ärtled 16:3 Id: 203101336

pcSKOG Plan

Avdelningsbeskrivning

Skifte: 2

När: 1 = Snarast, 2 = Inom 2-5 år, 3 = Inom 5-10 år, 4 = Inom 10 - 20 år, FF = Förfallen

² PG - Produktionsmål med miljöhänsyn

¹ i = grön kommentar, ii = generell kommentar, iii = åtgärdskommentar, iv = speciella värden

Avd nr	Areal ha (-Avdrag) [Skikt]	Å g o	Ålder år	Hkl Skikt	Sl	Virkesförråd m ³ sk		Mål klass	Trädslag	Med diam cm	Med höjd m	Terräng		Beskrivning	Åtgärd Alternativ	N år	Uttag inkl tillväxt		Årlig tillväxt m ³ sk per ha	Not ¹	
						ha	avd					Gyl	Trp				%	m ³ sk			
1	1,8	1	0	K1	G22	0	0	PG ²					221	120	Kojruin Lågor Blåbärstyp (30) Frisk (2)	Markberedning Plantering (F)	1 2				
Drivning: G: Goda (2). Y: Jämn (2). L: Plan mark (1). Terrängtransport 120 m.																					
2	3,8	1	58	G1	G22	190	722	PG ²	Tall Gran	80 20	23 20	18 19	322	216	Olikåldrigt Inslag av gamla tallar Gallrat Blåbärstyp (30) Frisk (2)	Gallring	3	35	301	6,4	
Priotal Total gödslingseffekt (under ca 10 år) av en giva om 150 Kg N/ha: 23 m ³ sk/ha																					
Drivning: G: Medelgoda (3). Y: Jämn (2). L: Svag lutning (2). Terrängtransport 216 m.																					

pcSKOG Plan

Utskriven: 2024-06-12

Län: Dalarnas län Kommun: Rättvik Församling: Rättvik
Ärtled 16:3 Id: 203101336

pcSKOG Plan

Avdelningsbeskrivning

Skifte: 3

När: 1 = Snarast, 2 = Inom 2-5 år, 3 = Inom 5-10 år, 4 = Inom 10 - 20 år, FF = Förfallen

² PG - Produktionsmål med miljöhänsyn

¹ i = grön kommentar, ii = generell kommentar, iii = åtgärdskommentar, iv = speciella värden

Avd nr	Areal ha (-Avdrag) [Skikt]	Å g o	Ålder år	Hkl Skikt	Sl	Virkesförråd m ³ sk		Mål klass	Trädslag	Med diam cm	Med höjd m	Terräng		Beskrivning	Åtgärd Alternativ	N år	Uttag inkl tillväxt		Årlig tillväxt m ³ sk per ha	Not ¹	
						ha	avd					Gyl	Trp				%	m ³ sk			
1	0,3	1	58	G1	G22	196	59	PG ²	Gran Löv	30 70	13 16	13 16	321	318	Blåbärstyp (30) Frisk (2)	Gallring	1	35	21	4,9	iv ¹
Spec värden: Lövdominans A.																					
Priotal Total gödslingseffekt (under ca 10 år) av en giva om 150 Kg N/ha: 19 m ³ sk/ha																					
Drivning: G: Medelgoda (3). Y: Jämn (2). L: Plan mark (1). Terrängtransport 318 m.																					
2	1,1	1	153	S3	G22	300	330	NO.b	Tall Gran Löv	3 82 15	37 21 21	21 21 19	421	285	Lågor Blåbärstyp (30) Fuktig (3)	Ingen åtgärd				4,4	i ¹
Målklass: NO - Naturvårdsmål, orört. Syftet är att bevara naturvärden.																					
Naturvård: Beskrivning: Gammal grandominerad skog på fuktig mark. Mycket död ved. Mål: Behålla den fuktiga miljön och öka andelen död ved. Åtgärd: Inga åtgärder.																					
Priotal Visar-%: 1,7																					
Drivning: G: Dåliga (4). Y: Jämn (2). L: Plan mark (1). Terrängtransport 285 m.																					
3	1,3	1	63	G1	T23	205	267	PG ²	Tall Gran	90 10	20 18	18 16	221	282	Ojämnt Enstaka gammeltallarr Snöskador Blåbärstyp (30) Frisk (2)	Gallring	1	25	67	5,4	iv ¹
Spec värden: Naturvärde (SKS) 26 %.																					
Priotal Total gödslingseffekt (under ca 10 år) av en giva om 150 Kg N/ha: 22 m ³ sk/ha																					
Drivning: G: Goda (2). Y: Jämn (2). L: Plan mark (1). Terrängtransport 282 m.																					
7	0,2	2													Myr						

pcSKOG Plan

Utskriven: 2024-06-12

Län: Dalarnas län Kommun: Rättvik Församling: Rättvik
Ärtled 16:3 Id: 203101336

pcSKOG Plan

Avdelningsbeskrivning

Skifte: 4

När: 1 = Snarast, 2 = Inom 2-5 år, 3 = Inom 5-10 år, 4 = Inom 10 - 20 år, FF = Förfallen

² PG - Produktionsmål med miljöhänsyn

¹ i = grön kommentar, ii = generell kommentar, iii = åtgärdscommentar, iv = speciella värden

Avd nr	Areal ha (-Avdrag) [Skikt]	Å g o	Ålder år	Hkl Skikt	Sl	Virkesförråd m ³ sk		Mål klass	Trädslag		Med diam cm	Med höjd m	Terräng		Beskrivning	Åtgärd Alternativ	N år	Uttag inkl tillväxt		Årlig tillväxt m ³ sk per ha	Not ¹
						ha	avd		GYL	Trp			%	m ³ sk							
1	0,9	1	21	R2	G24	70	63	PG ²	Tall Gran Löv	10 55 35	12 10 10	7 7 8	323	135	Varier bonitet Smalbladig grästyp (40) Frisk (2)	Röjning	1			7,1	

Drivning: G: Medelgoda (3). Y: Jämn (2). L: Måttlig lutning (3). Terrängtransport 135 m.

pcSKOG Plan

Utskriven: 2024-06-12

Län: Dalarnas län Kommun: Rättvik Församling: Rättvik
Ärtled 16:3 Id: 203101336

pcSKOG Plan

Avdelningsbeskrivning

Skifte: 5

När: 1 = Snarast, 2 = Inom 2-5 år, 3 = Inom 5-10 år, 4 = Inom 10 - 20 år, FF = Förfallen

² PG - Produktionsmål med miljöhänsyn

¹ i = grön kommentar, ii = generell kommentar, iii = åtgärdscommentar, iv = speciella värden

Avd nr	Areal ha (-Avdrag) [Skikt]	Å g o	Ålder år	Hkl Skikt	Sl	Virkesförråd m ³ sk		Mål klass	Trädslag		Med diam cm	Med höjd m	Terräng		Beskrivning	Åtgärd Alternativ	N år	Uttag inkl tillväxt		Årlig tillväxt m ³ sk per ha	Not ¹
						ha	avd		GYL	Trp			%	m ³ sk							
1	0,8	1	6	R2	B24	5	4	PG ²	Gran Löv	5 95		3 5	322	121	Odlingsrösen Grova sålgar Varier höjd Lågörttyp (80) Frisk (2)	Inventering	2			3,9	iv ¹
Spec värden: Lövdominans A.																					
Drivning: G: Medelgoda (3). Y: Jämn (2). L: Svag lutning (2). Terrängtransport 121 m.																					
7	0,1	4													Tomt Fäbodstuga						

pcSKOG Plan

Utskriven: 2024-06-12

Län: Dalarnas län Kommun: Rättvik Församling: Rättvik
Ärtled 16:3 Id: 203101336

pcSKOG Plan

Avdelningsbeskrivning

Skifte: 6

När: 1 = Snarast, 2 = Inom 2-5 år, 3 = Inom 5-10 år, 4 = Inom 10 - 20 år, FF = Förfallen

² PG - Produktionsmål med miljöhänsyn

¹ i = grön kommentar, ii = generell kommentar, iii = åtgärdscommentar, iv = speciella värden

Avd nr	Areal ha (-Avdrag) [Skikt]	Å g o	Ålder år	Hkl Skikt	Sl	Virkesförråd m ³ sk		Mål klass	Trädslag	Med diam cm	Med höjd m	Terräng		Beskrivning	Åtgärd Alternativ	N år	Uttag inkl tillväxt		Årlig tillväxt m ³ sk per ha	Not ¹
						ha	avd					GYL	Trp				%	m ³ sk		
1	0,2	1	6	R2	B24	40	8	PG ²	Gran Löv	5 95	3 6	312	46	Odlingsrösen Fd inäga Asp Lågörttyp (80) Frisk (2)	Röjning	2			5,0	iv ¹
Spec värden: Lövdominans A.																				
Drivning: G: Medelgoda (3). Y: Mycket jämn (1). L: Svag lutning (2). Terrängtransport 46 m.																				
2	0,2	1	6	R2	B24	10	2	PG ²	Gran Löv	5 95	3 6	322	107	Asp Lågörttyp (80) Frisk (2)	Röjning	2			4,1	iv ¹
Spec värden: Lövdominans A.																				
Drivning: G: Medelgoda (3). Y: Jämn (2). L: Svag lutning (2). Terrängtransport 107 m.																				

pcSKOG Plan

Utskriven: 2024-06-12

Län: Dalarnas län Kommun: Rättvik Församling: Rättvik
Ärtled 16:3 Id: 203101336

pcSKOG Plan

Avdelningsbeskrivning

Skifte: 7

När: 1 = Snarast, 2 = Inom 2-5 år, 3 = Inom 5-10 år, 4 = Inom 10 - 20 år, FF = Förfallen

² PG - Produktionsmål med miljöhänsyn

¹ i = grön kommentar, ii = generell kommentar, iii = åtgärdscommentar, iv = speciella värden

Avd nr	Areal ha (-Avdrag) [Skikt]	Å g o	Ålder år	Hkl Skikt	Sl	Virkesförråd m ³ sk		Mål klass	Trädslag	Med diam cm	Med höjd m	Terräng		Beskrivning	Åtgärd Alternativ	N år	Uttag inkl tillväxt		Årlig tillväxt m ³ sk per ha	Not ¹
						ha	avd					GYL	Trp				%	m ³ sk		
1	0,2	1	0	K1	G26	0	0	PG ²				312	140	Odlingsrösen Fd inäga Lågörttyp (80) Frisk (2)	Hyggesrensning Markberedning (F) Plantering (F)	1 1 2				
Drivning: G: Medelgoda (3). Y: Mycket jämn (1). L: Svag lutning (2). Terrängtransport 140 m.																				

pcSKOG Plan

Utskriven: 2024-06-12

Län: Dalarnas län Kommun: Rättvik Församling: Rättvik
Ärtled 16:3 Id: 203101336

pcSKOG Plan

Avdelningsbeskrivning

Skifte: 8

När: 1 = Snarast, 2 = Inom 2-5 år, 3 = Inom 5-10 år, 4 = Inom 10 - 20 år, FF = Förfallen

² PG - Produktionsmål med miljöhänsyn

¹ i = grön kommentar, ii = generell kommentar, iii = åtgärdscommentar, iv = speciella värden

Avd nr	Areal ha (-Avdrag) [Skikt]	Å g o	Ålder år	Hkl Skikt	Sl	Virkesförråd m³sk		Mål klass	Träd-slag	Med diam cm	Med höjd m	Terräng		Beskrivning	Åtgärd Alternativ	N å r	Uttag inkl tillväxt		Årlig tillväxt m³sk per ha	Not ¹
						ha	avd					GYL	Trp				%	m³sk		
1	0,4	1	43	G1	T24	140	56	PG ²	Tall 90 Gran 5 Löv 5	21 18 14	15 15 13	224	85	Gallrat Blåbärstyp (30) Frisk (2)					7,0	
Priotal Total gödslingseffekt (under ca 10 år) av en giva om 150 Kg N/ha: 22 m³sk/ha																				
Drivning: G: Goda (2). Y: Jämn (2). L: Stark lutning (4). Terrängtransport 85 m.																				
7	0,1	5												Övrig landareal						

pcSKOG Plan

Utskriven: 2024-06-12

Län: Dalarnas län Kommun: Rättvik Församling: Rättvik
Ärtled 16:3 Id: 203101336

pcSKOG Plan

Avdelningsbeskrivning

Skifte: 9

När: 1 = Snarast, 2 = Inom 2-5 år, 3 = Inom 5-10 år, 4 = Inom 10 - 20 år, FF = Förfallen

² PG - Produktionsmål med miljöhänsyn

¹ i = grön kommentar, ii = generell kommentar, iii = åtgärdscommentar, iv = speciella värden

Avd nr	Areal ha (-Avdrag) [Skikt]	Å g o	Ålder år	Hkl Skikt	Sl	Virkesförråd m³sk		Mål klass	Träd-slag	Med diam cm	Med höjd m	Terräng		Beskrivning	Åtgärd Alternativ	N å r	Uttag inkl tillväxt		Årlig tillväxt m³sk per ha	Not ¹
						ha	avd					GYL	Trp				%	m³sk		
1	0,5	1	0	K1	T24	0	0	PG ²				324	125	Fuktstråk Blåbärstyp (30) Frisk (2)	Hyggesrensning Markberedning (F) Plantering (F)	1 1 2				
Drivning: G: Medelgoda (3). Y: Jämn (2). L: Stark lutning (4). Terrängtransport 125 m.																				

pcSKOG Plan

Utskriven: 2024-06-12

Län: Dalarnas län Kommun: Rättvik Församling: Rättvik
Ärtled 16:3 Id: 203101336

pcSKOG Plan

Avdelningsbeskrivning

Skifte: 10

När: 1 = Snarast, 2 = Inom 2-5 år, 3 = Inom 5-10 år, 4 = Inom 10 - 20 år, FF = Förfallen

² PG - Produktionsmål med miljöhänsyn

¹ i = grön kommentar, ii = generell kommentar, iii = åtgärdskommentar, iv = speciella värden

Avd nr	Areal ha (-Avdrag [Skikt])	Å g o	Ålder år	Hkl Skikt	Sl	Virkesförråd m ³ sk		Mål klass	Trädslag	Med diam cm	Med höjd m	Terräng		Beskrivning	Åtgärd Alternativ	N år	Uttag inkl tillväxt		Årlig tillväxt m ³ sk per ha	Not ¹	
						ha	avd					GYL	Trp				%	m ³ sk			
1	3,6	1	26	G1	T28	135	486	PG ²	Tall Gran	95 5	14 9	13 12	222	226	Snöskador Smalbladig grästyp (40) Frisk (2)	Gallring	2	35	229	8,7	
Priotal Total gödslingsseffekt (under ca 10 år) av en giva om 150 Kg N/ha: 20 m ³ sk/ha Drivning: G: Goda (2). Y: Jämn (2). L: Svag lutning (2). Terrängtransport 226 m.																					
2	1,2	1	128	S3	T18	200	240	NO, b	Tall Gran Löv	55 30 15	25 22 14	18 17 17	322	153	Bäck Blåbärstyp (30) Blöt (4)	Ingen åtgärd				3,5	i ¹
Målklass: NO - Naturvårdsmål, orört. Syftet är att bevara naturvärden. Naturvård: Beskrivning: Gammal talldominerad skog på fuktig mark. Bäck. Mål: Fri utveckling. Åtgärd: Inga åtgärder. Priotal Visar-%: 2,1 Drivning: G: Medelgoda (3). Y: Jämn (2). L: Svag lutning (2). Terrängtransport 153 m.																					
3	1,3	1	104	S2	T20	190	247	PG ²	Tall Gran Löv	85 10 5	27 20 12	20 19 14	222	237	Blåbärstyp (30) Frisk (2)	Föryng avv	1	85	210	1,1	
Priotal Visar-%: 2,5 Drivning: G: Goda (2). Y: Jämn (2). L: Svag lutning (2). Terrängtransport 237 m.																					
91	1,7	2												Myr							