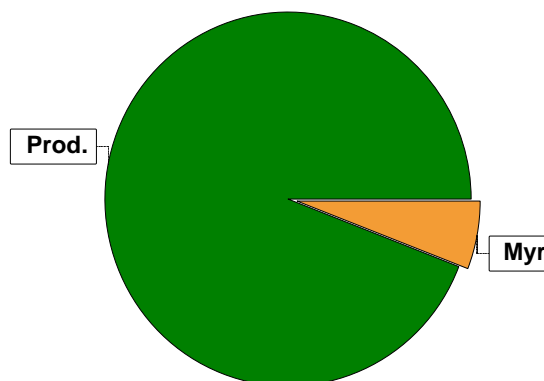


Sammanställning över fastigheten

Arealer

	hektar	%
Produktiv skogsmark	54,1	94
Myr/kärr/mosse	3,5	6
Berg/Hällmark	0,0	<1
Inäga/åker	0,0	<1
Väg och kraftledning (linjeavdrag)	0,2	<1
Annat	0,0	<1
Summa landareal	57,8	
Vatten	0,9	



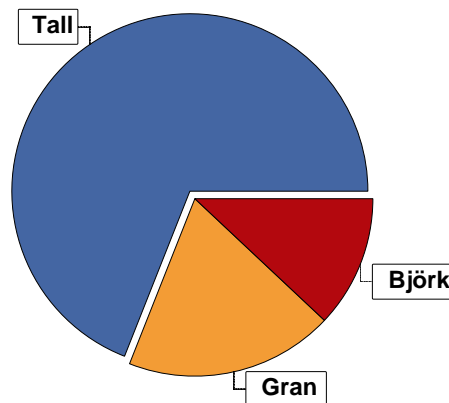
Virkesförråd

	m ³ sk	%	ha	
Totalt	Tall	5684	69	33,3
	Gran	1605	19	12,5
	Löv	15	<1	0,1
	Björk	969	12	8,3

m³sk
8273

Medeltal

m³sk per hektar
153



Bonitet

Fastighetens medelbonitet är beräknad till
m³sk per ha
5,7

Tillväxt

Tillväxt för perioden 2023-01-01 + 10 år beräknad med hänsyn till föreslagna åtgärder
m³sk per år
307

Avverkningsförslag

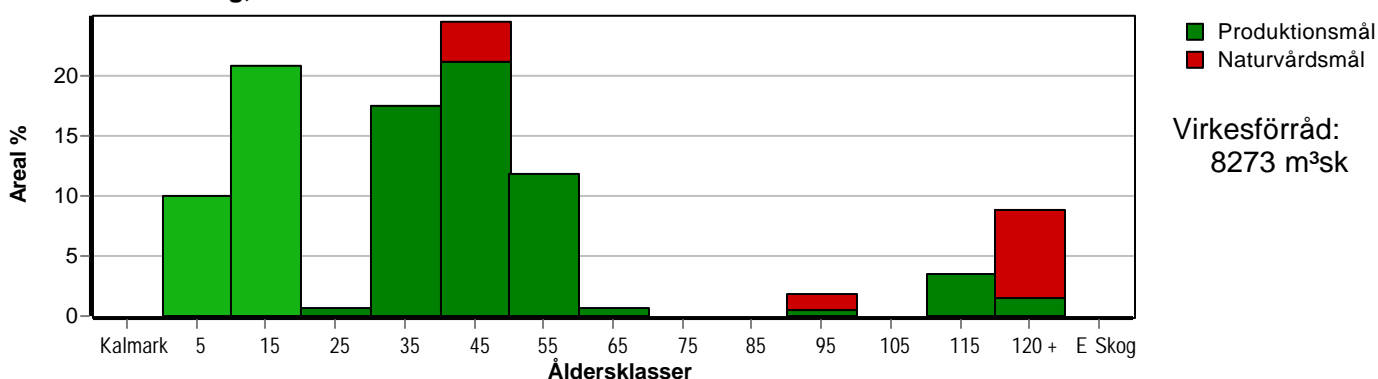
	m ³ sk
Förnygringsavverkning	1422
Gallring	1270
Totalt under perioden	2692

Förväntad tillväxt första växtsäsongen
m³sk
332
m³sk per ha
6,1

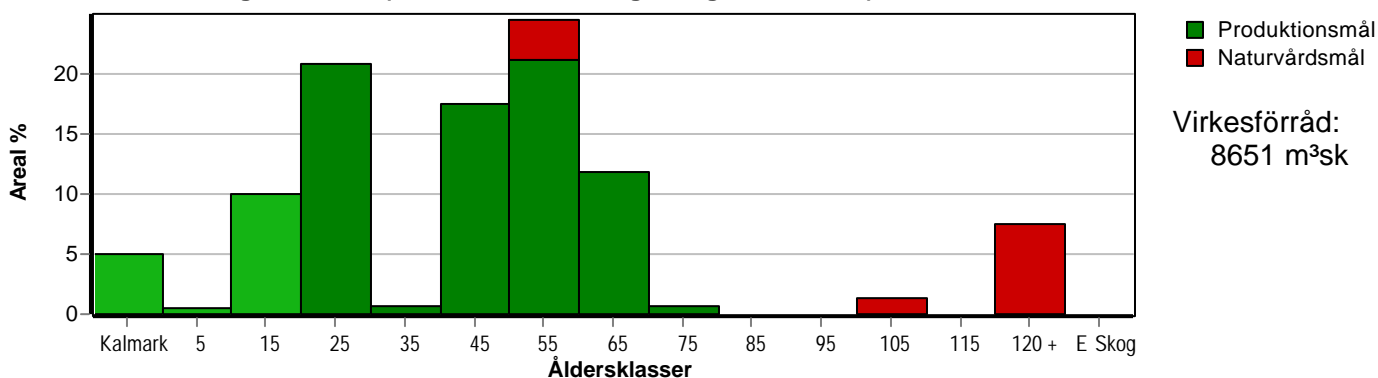
Skogens fördelning på åldersklasser

Åldersklass	Areal		Virkesförråd					
	ha	%	Totalt m ³ sk	m ³ sk /ha	Tall %	Gran %	Björk %	Löv %
Kalmark								
- 9 år	5,4	10	28	5	56	34	10	
10 - 19	11,2	21	287	26	68	10	22	
20 - 29	0,4	1	26	65	40	25	35	
30 - 39	9,4	17	1645	175	70	11	19	
40 - 49	13,2	24	2080	158	44	37	19	
50 - 59	6,4	12	1621	253	83	16	1	
60 - 69	0,4	1	88	220	30	45	25	
70 - 79								
80 - 89								
90 - 99	1,0	2	226	226	12	48	34	7
100 - 109								
110 - 119	1,9	4	703	370	100			
120 +	4,8	9	989	206	78	15	7	
Lågprodkog(E)								
ÖF/Skikt	[4,6]		580	126	91	9		
Summa/Medel	54,1	100	8273	153	69	19	12	

Arefördelning, aktuell



Arefördelning, om 10 år (föresatt att föreslagna åtgärder utförs)



Aktuell andel kalmark och skog yngre än 20 år är 31 % (16,6 ha) och om 10 år (föresatt att föreslagna åtgärder utförs) 16 % (8,4 ha).

Skogens fördelning på huggningsklasser

Huggningsklass	Areal		Virkesförråd					
	ha	%	Totalt m ³ sk	m ³ sk /ha	Tall %	Gran %	Björk %	Löv %
Kalmark K1								
K2								
Röjningsskog R1	5,4	10	28	5	56	34	10	
R2	8,6	16	92	11	52	31	17	
Gallringsskog G1	32,4	60	5655	175	64	22	14	
G2								
Föryngrings- avverknings- skog S1								
S2	3,0	6	1023	341	94	6		
S3	4,7	9	895	190	60	22	16	2
Lågproducer- ande skog E1								
E2								
E3								
Överstånd/Skikt	[4,6]		580	126	91	9		
Summa/Medel	54,1	100	8273	153	69	19	12	

Kalmark

- K1 Obehandlad kalmark**
Mark där åtgärd(er) behövs för att erhålla tillfredsställande föryngring.
- K2 Behandlad kalmark**
Mark som fullständigt behandlats med återväxt-åtgärder men där föryngringen inte säkerställts.

Röjningsskog

- R1 Plantskog**
Säkerställd föryngring upp till 1,3 m medelhöjd.
- R2 Ungskog**
Skog som är över 1,3 m och som i utvecklings-hänseende motsvarar röjningsskog.

Gallringsskog

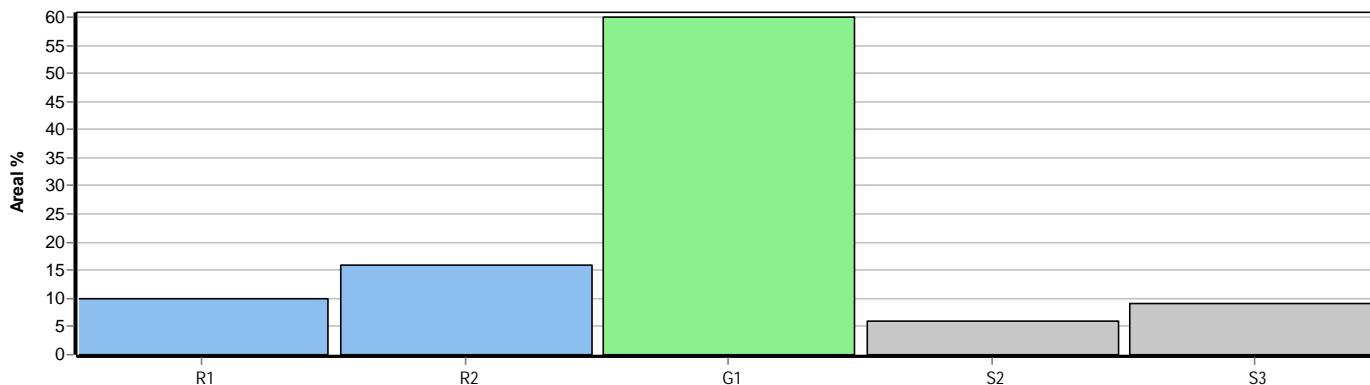
- G1 Normal gallringsskog**
Skog som är yngre än skyddsåldern (lägsta ålder för föryngringsavverkning).
- G2 Äldre gallringsskog**
Skog som uppnått skyddsåldern och där nästa lämpliga åtgärd normalt är gallring.

Föryngringsavverkningsskog

- S1 Skog som kan föryngringsavverkas**
Normalt föreslås ingen avverkningsåtgärd under planperioden.
- S2 Skog som är mogen att föryngringsavverkas**
Normalt infaller en avverkningsåtgärd under planperioden.
- S3 Skog i föryngringsbar ålder**
Föryngringsavverkning bör dock inte utföras.

Lågproducerande skog

- E1 Restskog**
Skog som lämnats efter avverkning eller som uppkommit på grund av skada.
- E2 Gles skog**
Gles skog eller skog av ett för marken olämpligt träslag.
- E3 Skog av hagmarkskaraktär**
Gles skog av hagmarkskaraktär.

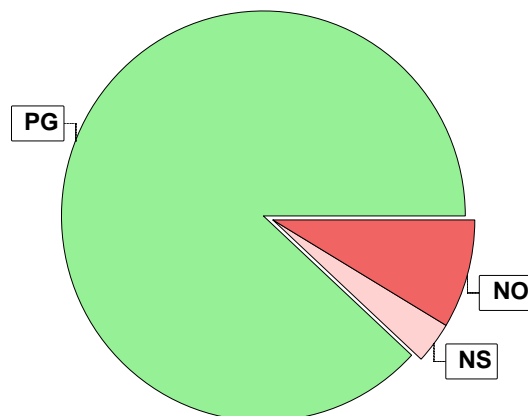


Skogens fördelning på målklasser

Målklass	Areal		Virkesförråd		Tillväxt		Antal avd
	ha	%	m³sk	%	m³sk	%	
PG	47,6	88,0	7171	86,7	2809	91,5	26
K - produktion							0
K - naturvård							0
NS	1,8	3,3	207	2,5	111	3,6	1
NO	4,7	8,7	895	10,8	151	4,9	4
Summa	54,1	100,0	8273	100,0	3071	100,0	31

Impediment

	ha	%
Myr	3,5	6
Berg	0,0	<1



Målklasser

Målklasserna ger information om skogens brukning. Klasserna har följande innebörd:

PG Produktionsmål med miljöhänsyn

I avdelningar med låga naturvärden där produktionsmålet styr skötseln. Miljöhänsyn tas genom att hänsynsytor, trädgrupper, evighetsträd och buskar mm lämnas. Miljöhänsyn motsvarar högst ca 10 % av avdelningens produktiva skogsmarksareal.

K Produktionsmål med förstärkt miljöhänsyn

I avdelningar med låga/vissa naturvärden förenas produktionsmålet med en förstärkt miljöhänsyn. Produktionsmålet styr huvudinriktningen av skötseln, medan naturvårdsmålet dominerar i vissa delar av avdelningen. Förhållandet mellan målen anges som procentsatser av avdelningens produktiva skogsmarksareal. Förstärkt miljöhänsyn innebär att mer än 10 % av avdelningens produktiva skogsmarksareal utgörs av naturhänsyn. Naturvårdsmålet kan i vissa fall överstiga 50 % av avdelningens produktiva skogsmarksareal.

NS Naturvårdsmål med skötsel

I avdelningar med höga naturvärden där återkommande skötsel är nödvändig för att bibehålla områdets naturvärden samt avdelningar med förutsättningar att återskapa dessa naturvärden. Naturvårdsmålet styr skötseln som endast utförs när det är motiverat av naturvårdsskäl.

NO Naturvårdsmål, orört

I avdelningar med höga naturvärden där fri utveckling är nödvändig för att bibehålla områdets naturvärden samt avdelningar med förutsättningar att återskapa dessa naturvärden. Naturvårdsmålet styr genom att området lämnas för fri utveckling. Ibland kan dock ett nyskapande av död ved vara nödvändig för att påskynda utvecklingen av höga naturvärden.

Åtgärdsöversikt

Samtliga avdelningar där åtgärder är föreslagna finns här uppräknade.

Angelägenhetsgrad: FF = Förfallen, 1 = Snarast, 2 = Inom 2-5 år, 3 = Inom 5-10 år, 4 = Inom 10 - 20 år

Åtgärd (F) = Följd (A) = Alternativ	Ang	Avdelning	Prod areal ha	Ålder år	Stånd- orts- index	Volym m ³ sk /ha	Uttag m ³ sk inkl tillv	Utförs år	Anteckning
Avverkning ÖF	1	1 - 2	1,1	120	T24	65	68		
Avverkning ÖF	1	1 - 14	3,5	150	T23	145	482		
Föryng avv	1	1 - 15	0,3	90	G24	240	68		
Föryng avv, fröträ	1	1 - 16	0,8	145	T23	310	198		
Gallring	1	1 - 3	5,4	30	T24	180	340		
Gallring	1	1 - 6	0,5	35	T25	210	37		
Gallring	1	1 - 8	0,7	45	G26	215	38		Gallring yngre norra del
Underv röj f gallring	1	2 - 23	4,6	50	T25	265	0		
Föryng avv, fröträ	2	1 - 1	1,9	115	T26	370	606		
Gallring	2	1 - 4	0,9	30	B20	150	60		
Gallring	2	1 - 13	1,1	32	T25	175	85		
Gallring	2	2 - 23	4,6	50	T25	265	500		
Gallring	2	2 - 24	0,3	45	B18	130	10		Delvis gallring
Gallring	2	2 - 27	1,6	55	T24	240	157		
Gallring	2	2 - 28	0,5	45	G25	200	43		
Röjning	2	1 - 14	3,5	10	T23	10	0		
Plantering (F)	2	1 - 15	0,3	90	G24	240	0		
Markberedning (F)	2	1 - 15	0,3	90	G24	240	0		
Markberedning (F)	2	1 - 16	0,8	145	T23	310	0		
Naturvårdshuggning (A)	2	2 - 29	1,8	45	B20	115	(91)		Gallring, gynna löv
Gallring (A)	3	1 - 5	2,6	18	T25	75	(100)		
Gallring (A)	3	2 - 20	1,5	35	T25	160	(106)		
Röjning	3	1 - 2	1,1	5	T24	5	0		

pcSKOG Plan

Utskriven: 2023-08-30

Län: Dalarnas län Kommun: Gagnef Församling: Mockfjärd
Färmsnäs 6:4 Id: 202601604

pcSKOG Plan

Åtgärdsöversikt

Samtliga avdelningar där åtgärder är föreslagna finns här uppräknade.

Angelägenhetsgrad: FF = Förfallen, 1 = Snarast, 2 = Inom 2-5 år, 3 = Inom 5-10 år, 4 = Inom 10 - 20 år

Åtgärd (F) = Följd (A) = Alternativ	Ang	Avdelning	Prod areal ha	Ålder år	Stånd- orts- index	Volym m ³ sk /ha	Uttag m ³ sk inkl tillv	Utförs år	Anteckning
Röjning	3	2 - 30	2,3	10	T23	10	0		
Markberedning (F)	3	1 - 1	1,9	115	T26	370	0		
Inventering	3	1 - 5	2,6	18	T25	75	0		
Inventering	3	1 - 8	0,7	45	G26	215	0		
Inventering	3	1 - 9	4,3	6	T26	5	0		
Inventering	3	1 - 10	0,4	26	T22	65	0		
Inventering	3	2 - 19	0,7	15	G22	15	0		
Inventering	3	2 - 20	1,5	35	T25	160	0		
Inventering	3	2 - 26	9,9	45	T23	160	0		
Inventering	3	2 - 29	1,8	45	B20	115	0		
Inventering	3	2 - 32	0,7	15	G26	15	0		
Inventering	3	2 - 33	0,8	10	B20	10	0		
Inventering	3	2 - 34	0,6	12	G24	10	0		
Inventering	3	2 - 35	0,4	60	G24	220	0		

pcSKOG Plan

Utskriven: 2023-08-30

Län: Dalarnas län Kommun: Gagnef Församling: Mockfjärd
Färmsnäs 6:4 Id: 202601604

pcSKOG Plan

Avdelningsbeskrivning

Skifte: 1

När: 1 = Snarast, 2 = Inom 2-5 år, 3 = Inom 5-10 år, 4 = Inom 10 - 20 år, FF = Förfallen

² PG - Produktionsmål med miljöhänsyn

¹ i = grön kommentar, ii = generell kommentar, iii = åtgärdskommentar, iv = speciella värden

Avd nr	Areal ha (-Avdrag) (Skikt)	Ä g o	Alder år	Hkl Skikt	SI	Virkesförråd m ³ sk		Mål klass	Trädslag	Med diam cm	Med höjd m	G-yta m ²	Terräng		Beskrivning	Åtgärd Alternativ	N år	Uttag inkl tillväxt % m ³ sk	Årlig tillväxt m ³ sk per ha	Not ¹	
						ha	avd						Gyl	Trp							
1	1,9	1	115	S2	T26	370	703	PG ²	Tall	100	31	29	28	223	56	Smalbladig grästyp (40) Frisk (2)	Föryng avv, froträd Markberedning (F)	2 3	80 606	3,9	
Priotal Visar-%: 1,9 Drivning: G: Goda (2). Y: Jämn (2). L: Måttlig lutning (3).																					
2	1,1	1	5	R1	T24	5	6	PG ²	Tall Gran Björk	80 10 10	2 2 2	1 1 1		223	153	Smalbladig grästyp (40) Frisk (2)	Röjning	3	30	2,4	
Drivning: G: Goda (2). Y: Jämn (2). L: Måttlig lutning (3).																					
2	[1,1]	1	120	ÖF	T24	65	72	PG ²	Tall	100	38	23	6	223	166	Smalbladig grästyp (40) Frisk (2)	Avverkning ÖF	1	95	68	0,2
Drivning: G: Goda (2). Y: Jämn (2). L: Måttlig lutning (3).																					
3	5,5 (-0,1)	1 L	30	G1	T24	180	972	PG ²	Tall Gran Björk	70 15 15	15 20 14	15 15 13	19 3 3	323	166	Smalbladig grästyp (40) Frisk (2)	Gallring	1	35	340	7,5
Utf åtg: 2021 Underv röj f gallring 1 ha Priotal Gallringsmål (SKS): 1,9 Total gödslingseffekt (under ca 10 år) av en giva om 150 Kg N/ha: 22 m ³ sk/ha Drivning: G: Medelgoda (3). Y: Jämn (2). L: Måttlig lutning (3).																					
4	0,9	1	30	G1	B20	150	135	PG ²	Tall Björk	20 80	15 12	15 15	4 17	322	141	Smalbladig grästyp (40) Frisk (2)	Gallring	2	35	60	7,9 iv'
Spec värden: Lövdominans A. Lövdominans F. Utf åtg: 2021 Underv röj f gallring 1 ha Drivning: G: Medelgoda (3). Y: Jämn (2). L: Svag lutning (2).																					

pcSKOG Plan

Utskriven: 2023-08-30

Län: Dalarnas län Kommun: Gagnef Församling: Mockfjärd
Färmsnäs 6:4 Id: 202601604

pcSKOG Plan

Avdelningsbeskrivning

Skifte: 1

När: 1 = Snarast, 2 = Inom 2-5 år, 3 = Inom 5-10 år, 4 = Inom 10 - 20 år, FF = Förfallen

² PG - Produktionsmål med miljöhänsyn

¹ i = grön kommentar, ii = generell kommentar, iii = åtgärdskommentar, iv = speciella värden

Avd nr	Areal ha (-Avdrag) (Skikt)	Ä g o	Alder år	Hkl Skikt	SI	Virkesförråd m ³ sk		Mål klass	Trädslag	Med diam cm	Med höjd m	G-yta m ²	Terräng		Beskrivning	Åtgärd Alternativ	N år	Uttag inkl tillväxt % m ³ sk	Årlig tillväxt m ³ sk per ha	Not ¹	
						ha	avd						Gyl	Trp							
5	2,6	1	18	G1	T25	75	195	PG ²	Tall Björk	75 25	10 10	10 12	11 4	222	139	Kulturminnen Kolbotten Smalbladig grästyp (40) Frisk (2)	Inventering Gallring (A)	3 3	35 100	7,3	ii'
Generellt: K = en kolbotten som ingår i kulturminnesinventering Skog & Historia. Utf åtg: 2021 Röjning 1 ha Priotal Gallringsmål (SKS): 0,4 Total gödslingseffekt (under ca 10 år) av en giva om 150 Kg N/ha: 21 m ³ sk/ha Drivning: G: Goda (2). Y: Jämn (2). L: Svag lutning (2).																					
6	0,5	1	35	G1	T25	210	105	PG ²	Tall Gran Björk	40 25 35	20 16 15	17 16 16	10 7 9	332	120	Smalbladig grästyp (40) Frisk (2)	Gallring	1	35	37	7,3
Priotal Gallringsmål (SKS): 1,5 Total gödslingseffekt (under ca 10 år) av en giva om 150 Kg N/ha: 20 m ³ sk/ha Drivning: G: Medelgoda (3). Y: Något ojämn (3). L: Svag lutning (2).																					
7	1,7	2														Myr					
8	0,7	1	45	G1	G26	215	151	PG ²	Tall Gran Björk	5 90 5	26 21 16	18 18 17	1 23 1	222	412	Olikådrigt Smalbladig grästyp (40) Frisk (2)	Gallring Inventering	1 3	25 38	8,8	ii,iii'
Generellt: Granskog, delvis angripen av granbarkborre, gallring norra del. Inventera skogen kontinuerligt, ev avverkning vid utökad angrepp. Åtgärder: Gallring: Gallring yngre norra del Priotal Gallringsmål (SKS): 0,7 Total gödslingseffekt (under ca 10 år) av en giva om 150 Kg N/ha: 21 m ³ sk/ha Drivning: G: Goda (2). Y: Jämn (2). L: Svag lutning (2).																					
9	4,3	1	6	R1	T26	5	22	PG ²	Tall Gran Björk	50 40 10	2 1 1	1 1 1		323	449	Ålgbetat Bredbladig grästyp (45) Frisk (2)	Inventering	3		2,5	
Drivning: G: Medelgoda (3). Y: Jämn (2). L: Måttlig lutning (3).																					

pcSKOG Plan

Utskriven: 2023-08-30

Län: Dalarnas län Kommun: Gagnef Församling: Mockfjärd
Färmsnäs 6:4 Id: 202601604

pcSKOG Plan

Avdelningsbeskrivning

Skifte: 1

När: 1 = Snarast, 2 = Inom 2-5 år, 3 = Inom 5-10 år, 4 = Inom 10 - 20 år, FF = Förfallen

² PG - Produktionsmål med miljöhänsyn

¹ i = grön kommentar, ii = generell kommentar, iii = åtgärdskommentar, iv = speciella värden

Avd nr	Areal ha (-Avdrag) [Skikt]	Ä g o	Alder år	Hkl Skikt	SI	Virkesförråd m ³ sk		Mål klass	Trädslag	Med diam cm	Med höjd m	G-yta m ²	Terräng		Beskrivning	Åtgärd Alternativ	N år	Uttag inkt tillväxt % m ³ sk	Årlig tillväxt m ³ sk per ha	Not ¹	
						ha	avd						GYL	Trp							
10	0,4	1	26	G1	T22	65	26	PG ²	Tall Gran Björk	40 25 35	12 11 10	11 12 14	4 3 4	322 402	Glest Blåbärstyp (30) Fuktig (3)	Inventering	3			5,2	
Priotal Total gödslingsseffekt (under ca 10 år) av en giva om 150 Kg N/ha: 19 m ³ sk/ha Drivning: G: Medelgoda (3). Y: Jämn (2). L: Svag lutning (2).																					
11	0,8	1	120	S3	T22	220	176	NO	Tall Gran Björk	50 25 25	24 18 16	18 18 16	14 6 6	521 475	Blåbärstyp (30) Fuktig (3)	Ingen åtgärd				4,0	i ¹
Målklass: NO - Naturvårdsmål, orört. Naturvård: Beskrivning Skiktad lövrik blandskog i kanten till myr. Varierad bonitet. Naturligt bestånd att spara för naturvärden. Beståndet fungerar som skydd och födoplats för djur och fåglar. Mål Skoglig kontinuitet med gammal skog i kanton till myr. Åtgärd Lämnas orört. Priotal Visar-%: 2,1 Gallringsmall (SKS): 1,9 Drivning: G: Mycket dåliga (5). Y: Jämn (2). L: Plan mark (1).																					
12	0,1	6													Vatten						
13	1,1	1	32	G1	T25	175	193	PG ²	Tall Gran Björk	80 5 15	18 16 12	15 13 14	21 1 3	221 68	Kolbotten Smalbladig grästyp (40) Frisk (2)	Gallring	2	35	85	8,2	
Priotal Gallringsmall (SKS): 1,5 Total gödslingsseffekt (under ca 10 år) av en giva om 150 Kg N/ha: 21 m ³ sk/ha Drivning: G: Goda (2). Y: Jämn (2). L: Plan mark (1).																					
14	3,5	1	10	R2	T23	10	35	PG ²	Tall Gran Björk	80 10 10	3 4 2	2 2 3		222 145	Var föryngring Smalbladig grästyp (40) Frisk (2)	Röjning	2	25		3,0	
Drivning: G: Goda (2). Y: Jämn (2). L: Svag lutning (2).																					

pcSKOG Plan

Utskriven: 2023-08-30

Län: Dalarnas län Kommun: Gagnef Församling: Mockfjärd Färmsnäs 6:4 Id: 202601604

pcSKOG Plan

Avdelningsbeskrivning

Skifte: 1

När: 1 = Snarast, 2 = Inom 2-5 år, 3 = Inom 5-10 år, 4 = Inom 10 - 20 år, FF = Förfallen

² PG - Produktionsmål med miljöhänsyn

¹ i = grön kommentar, ii = generell kommentar, iii = åtgärdskommentar, iv = speciella värden

Avd nr	Areal ha (-Avdrag) [Skikt]	Ä g o	Alder år	Hkl Skikt	SI	Virkesförråd m ³ sk		Mål klass	Trädslag	Med diam cm	Med höjd m	G-yta m ²	Terräng		Beskrivning	Åtgärd Alternativ	N år	Uttag inkt tillväxt % m ³ sk	Årlig tillväxt m ³ sk per ha	Not ¹	
						ha	avd						GYL	Trp							
14	[3,5]	1	150	ÖF	T23	145	508	PG ²	Tall Gran	90 10	32 25	22 21	13 1	222	Smalbladig grästyp (40) Frisk (2)	Avverkning ÖF	1	95	482	0,3	
Drivning: G: Goda (2). Y: Jämn (2). L: Svag lutning (2).																					
15	0,3	1	90	S2	G24	240	72	PG ²	Tall Gran	15 85	35 26	21 21	3 22	322	Delv fuktig mark Smalbladig grästyp (40) Frisk (2)	Föryng avv Markberedning (F) Plantering (F)	1 2 2	95	68	0,9	
Priotal Visar-%: 3,1 Drivning: G: Medelgoda (3). Y: Jämn (2). L: Svag lutning (2).																					
16	0,8	1	145	S2	T23	310	248	PG ²	Tall	100	30	25	27	221	Lingontyp (25) Frisk (2)	Föryng avv, fröträd Markberedning (F)	1 2	80	198	1,4	
Priotal Visar-%: 1,6 Drivning: G: Goda (2). Y: Jämn (2). L: Plan mark (1).																					
17	1,1	1	145	S3	T20	170	187	NO	Tall Gran Björk	50 47 3	26 20 12	18 18 12	10 9	321	Blåbärstyp (30) Fuktig (3)	Ingen åtgärd				3,0	i ¹
Målklass: NO - Naturvårdsmål, orört. Naturvård: Beskrivning Gammal skiktad blandskog i kanten till myr och en tallmyrskog med skvalltram vegetation. Inslag av torrträd. Varierad bonitet. Naturligt bestånd att spara för naturvärden. Beståndet fungerar som skydd och födoplats för djur och fåglar. Mål Skoglig kontinuitet i kanton till myr. Åtgärd Lämnas orört. Priotal Visar-%: 2,0 Gallringsmall (SKS): 0,3 Drivning: G: Medelgoda (3). Y: Jämn (2). L: Plan mark (1).																					

pcSKOG Plan

Utskriven: 2023-08-30

Län: Dalarnas län Kommun: Gagnef Församling: Mockfjärd Färmsnäs 6:4 Id: 202601604

pcSKOG Plan

Avdelningsbeskrivning

Skifte: 2

När: 1 = Snarast, 2 = Inom 2-5 år, 3 = Inom 5-10 år, 4 = Inom 10 - 20 år, FF = Förfallen

² PG - Produktionsmål med miljöhänsyn

¹ i = grön kommentar, ii = generell kommentar, iii = åtgärdscommentar, iv = speciella värden

Avd nr	Areal ha (-Avdrag) (Skikt)	Ä g o	Alder år	Hkl Skikt	SI	Virkesförråd m ³ sk		Mål klass	Trädslag	Med diam cm	Med höjd m	G-yta m ²	Terräng		Beskrivning	Åtgärd Alternativ	N år	Uttag inkt tillväxt %	Årlig tillväxt m ³ sk per ha	Not ¹		
						ha	avd						GYL	Trp								
18	1,8	2													Myr							
19	0,7	1	15	R2	G22	15	11	PG ²	Tall Gran Björk	10 70 20	2 5 4	2 5 4		321 662	Var fuktighet Blåbärstyp (30) Frisk (2)	Inventering	3			3,7		
Uff åtg: 2021 Rójning 1 ha Drivning: G: Medelgoda (3). Y: Jämn (2). L: Plan mark (1).																						
20	1,5	1	35	G1	T25	160	240	PG ²	Tall	100	20	16	21	222	646	Vandringsled Smalbladig grästyp (40) Frisk (2)	Inventering Gallring (A)	3 3	35	106	8,7	ii ¹
Generellt: K = stig/gammal färdväg som ingår i kulturminnesinventering Skog & Historia. Priotal Gallringsmall (SKS): 0,6 Total gödslingseffekt (under ca 10 år) av en giva om 150 Kg N/ha: 21 m ³ sk/ha Drivning: G: Goda (2). Y: Jämn (2). L: Svag lutning (2).																						
21	0,8	6													Vatten							
22	2,1	1	180	S3	T18	180	378	NO	Tall Gran Björk	90 5 5	28 20 12	16 15 12	22 1 1	411 432	Fattigrystyp (15) Fuktig (3)	Ingen åtgärd				2,5	i,iv ¹	
Målklass: NO - Naturvårdsmål, orört. Naturvård: Beskrivning Gammal tallskog i kanton till myr och tjärn, successivt övergår beståndet i myr. Gammal tallskog har högt naturvärde. Låg bonitet gör den ej heller intressant för produktion Mål Gammal tallskog med höga naturvärden Åtgärd Ingen åtgärd Spec värden: Sumpskog 63 %. Priotal Visar-%: 1,6 Gallringsmall (SKS): 2,1 Drivning: G: Dåliga (4). Y: Mycket jämn (1). L: Plan mark (1).																						

pcSKOG Plan

Utskriven: 2023-08-30

Lån: Dalarnas län Kommun: Gagnef Församling: Mockfjärd
Färmsnäs 6:4 Id: 202601604

pcSKOG Plan

Avdelningsbeskrivning

Skifte: 2

När: 1 = Snarast, 2 = Inom 2-5 år, 3 = Inom 5-10 år, 4 = Inom 10 - 20 år, FF = Förfallen

² PG - Produktionsmål med miljöhänsyn

¹ i = grön kommentar, ii = generell kommentar, iii = åtgärdscommentar, iv = speciella värden

Avd nr	Areal ha (-Avdrag) (Skikt)	Ä g o	Alder år	Hkl Skikt	SI	Virkesförråd m ³ sk		Mål klass	Trädslag	Med diam cm	Med höjd m	G-yta m ²	Terräng		Beskrivning	Åtgärd Alternativ	N år	Uttag inkt tillväxt %	Årlig tillväxt m ³ sk per ha	Not ¹		
						ha	avd						GYL	Trp								
23	4,6	1	50	G1	T25	265	1219	PG ²	Tall Gran	90 10	22 18	20 18	26 2	221 599	Smalbladig grästyp (40) Frisk (2)	Underv røj f gallring Gallring	1 2		35	500	8,2	
Priotal Gallringsmall (SKS): 1,4 Total gödslingseffekt (under ca 10 år) av en giva om 150 Kg N/ha: 21 m ³ sk/ha Drivning: G: Goda (2). Y: Jämn (2). L: Plan mark (1).																						
24	0,3	1	45	G1	B18	130	39	PG ²	Tall Gran Björk	30 20 50	18 13 13	13 13 11	5 4 11	321 543	Blåbärstyp (30) Fuktig (3)	Gallring	2	20	10	6,2	iii,iv ¹	
Spec värden: Lövdominans A. Åtgärder: Gallring: Delvis gallring Drivning: G: Medelgoda (3). Y: Jämn (2). L: Plan mark (1).																						
25	0,2	1	50	G1	G18	90	18	PG ²	Tall Gran Björk	30 40 30	18 16 14	13 13 13	4 6 4	421 195	Lingontyp (25) Fuktig (3)	Ingen åtgärd				4,4	ii,iv ¹	
Spec värden: Sumpskog 5 %. Generellt: Gles lågproduktiv skog lämnat orört vid åtgärder. Inslag av gamla tallar och torrträd. Kan lämnas för naturvård. Priotal Total gödslingseffekt (under ca 10 år) av en giva om 150 Kg N/ha: 20 m ³ sk/ha Drivning: G: Dåliga (4). Y: Jämn (2). L: Plan mark (1).																						
26	10,0 (-0,1)	1 L	45	G1	T23	160	1584	PG ²	Tall Gran Björk	50 35 15	21 17 15	16 16 15	11 7 2	321 220	Kolbotten Kojruin Blåbärstyp (30) Frisk (2)	Inventering	3			7,0	ii,iv ¹	
Spec värden: Sumpskog 1 %. Generellt: K = 2 st stora kolbottnar och spår av en kojruin. Priotal Gallringsmall (SKS): 0,7 Total gödslingseffekt (under ca 10 år) av en giva om 150 Kg N/ha: 22 m ³ sk/ha Drivning: G: Medelgoda (3). Y: Jämn (2). L: Plan mark (1).																						

pcSKOG Plan

Utskriven: 2023-08-30

Lån: Dalarnas län Kommun: Gagnef Församling: Mockfjärd
Färmsnäs 6:4 Id: 202601604

pcSKOG Plan

Avdelningsbeskrivning

Skifte: 2

När: 1 = Snarast, 2 = Inom 2-5 år, 3 = Inom 5-10 år, 4 = Inom 10 - 20 år, FF = Förfallen

² PG - Produktionsmål med miljöhänsyn

¹ i = grön kommentar, ii = generell kommentar, iii = åtgärdscommentar, iv = speciella värden

Avd nr	Areal ha (-Avdrag) (Skikt)	Ä g o	Alder år	Hkl Skikt	SI	Virkesförråd m ² sk		Mål klass	Trädslag	Med diam cm	Med höjd m	G-yta m ²	Terräng		Beskrivning	Åtgärd Alternativ	N ä r	Uttag inkt tillväxt % m ² sk	Årlig tillväxt m ² sk per ha	Not ¹		
						ha	avd						GYL	Trp								
27	1,6	1	55	G1	T24	240	384	PG ²	Tall Gran Björk	65 32 3	23 23 17	21 20 17	17 8 1	321 454	157	Varier förråd Blåbärstyp (30) Frisk (2)	Gallring	2	35	157	7,2	
Priotal Gallringsmall (SKS): 1,1 Total gödslingsseffekt (under ca 10 år) av en giva om 150 Kg N/ha: 22 m ² sk/ha Drivning: G: Medelgoda (3). Y: Jämn (2). L: Plan mark (1).																						
28	0,5	1	45	G1	G25	200	100	PG ²	Tall Gran	40 60	20 18	19 20	9 13	331 308	43	Kolbotten Varier förråd Smalbladig grästyp (40) Frisk (2)	Gallring	2	35	43	8,7	
Priotal Total gödslingsseffekt (under ca 10 år) av en giva om 150 Kg N/ha: 21 m ² sk/ha Drivning: G: Medelgoda (3). Y: Något ojämn (3). L: Plan mark (1).																						
29	1,8	1	45	G1	B20	115	207	NS	Tall Gran Björk	30 10 60	19 14 14	14 13 12	6 2 10	421 260	91	Bäck Blåbärstyp (30) Fuktig (3)	Inventering Naturvårdshuggning (A)	3 2	35	91	6,2	i,iii,iv ¹
Målklass: NS - Naturvårdsmål med skötsel. Naturvård: Beskrivning Lövräddominerad skog på fuktig mark och intill bäck. Varierande slutenhet och bitvis frodig växlighet. Denna typ av biotop är artrik och ger därför en stor mängd växter och djur goda livsbetingelser, speciellt en bra miljö för hackspett och småfågel. Mål Bevara skoglig kontinuitet med lövräddominerad gammal skog. Åtgärd Naturvårdshuggning/gallring för att bibehålla lövdominansen och öka naturvärdet. Spec värden: Lövdominans A. Lövdominans F. Sumpskog 1 %. Åtgärder: Naturvårdshuggning: Gallring, gynna löv Drivning: G: Dåliga (4). Y: Jämn (2). L: Plan mark (1).																						

pcSKOG Plan

Utskriven: 2023-08-30

Län: Dalarnas län Kommun: Gagnef Församling: Mockfjärd Färmsnäs 6:4 Id: 202601604

pcSKOG Plan

Avdelningsbeskrivning

Skifte: 2

När: 1 = Snarast, 2 = Inom 2-5 år, 3 = Inom 5-10 år, 4 = Inom 10 - 20 år, FF = Förfallen

² PG - Produktionsmål med miljöhänsyn

¹ i = grön kommentar, ii = generell kommentar, iii = åtgärdscommentar, iv = speciella värden

Avd nr	Areal ha (-Avdrag) (Skikt)	Ä g o	Alder år	Hkl Skikt	SI	Virkesförråd m ² sk		Mål klass	Trädslag	Med diam cm	Med höjd m	G-yta m ²	Terräng		Beskrivning	Åtgärd Alternativ	N ä r	Uttag inkt tillväxt % m ² sk	Årlig tillväxt m ² sk per ha	Not ¹		
						ha	avd						GYL	Trp								
30	2,3	1	10	R2	T23	10	23	PG ²	Tall Gran Björk	70 20 10	2 7 2	2 5 3	321 243	243	Kulturminnen Kolbotten Smalbladig grästyp (40) Frisk (2)	Röjning	3	30		3,0	ii ¹	
Generellt: K = en kolbotten som ingår i kulturminnesinventering Skog & Historia. Drivning: G: Medelgoda (3). Y: Jämn (2). L: Plan mark (1).																						
31	0,7	1	90	S3	G18	220	154	NO	Tall Gran Löv Björk	10 30 10 50	30 16 21 19	18 15 17 14	2 8 3 14	511 50	50	Bredbladig grästyp (45) Fuktig (3)	Ingen åtgärd				5,0	i,iv ¹
Målklass: NO - Naturvårdsmål, orört. Naturvård: Beskrivning Lövrisk sumpskog, klubbalkarr. Område med naturlig trädkontinuitet rikligt med björk, senvuxen gran och lågor. Det ger beståndet goda möjligheter för störningskänsliga och sällsynta arter. Det är även bra häckningsplats för fågel. Mål Blandsumpskog med bibehållen vattentillförsel. Typisk lokal för hotade arter gynnade av fuktiga förhållanden. Åtgärd Lämna för fri utveckling. Spec värden: Lövdominans A. Priotal Visar-%: 4,0 Gallringsmall (SKS): 2,2 Drivning: G: Mycket dåliga (5). Y: Mycket jämn (1). L: Plan mark (1).																						
32	0,7	1	15	R2	G26	15	11	PG ²	Gran Björk	85 15	7 4	7 4	4 1	322 44	44	Kulturminnen Kojruin Kolbotten Bredbladig grästyp (45) Frisk (2)	Inventering	3			3,9	ii ¹
Generellt: K = en kojruin och en kolbotten som ingår i kulturminnesinventering Skog & Historia. Drivning: G: Medelgoda (3). Y: Jämn (2). L: Svag lutning (2).																						

pcSKOG Plan

Utskriven: 2023-08-30

Län: Dalarnas län Kommun: Gagnef Församling: Mockfjärd Färmsnäs 6:4 Id: 202601604

pcSKOG Plan

Avdelningsbeskrivning

Skifte: 2

När: 1 = Snarast, 2 = Inom 2-5 år, 3 = Inom 5-10 år, 4 = Inom 10 - 20 år, FF = Förfallen

² PG - Produktionsmål med miljöhänsyn

¹ i = grön kommentar, ii = generell kommentar, iii = åtgärdskommentar, iv = speciella värden

Avd nr	Areal ha (-Avdrag) [Skikt]	Ä g o	Alder år	Hkl Skikt	SI	Virkesförråd m ³ sk		Mål klass	Trädslag	Med diam cm	Med höjd m	G-yta m ²	Terräng		Beskrivning	Åtgärd Alternativ	N ä r	Uttag inkl tillväxt %	Årlig tillväxt m ³ sk per ha	Not ¹		
						ha	avd						8	8							Gyl	Trp
33	0,8	1	10	R2	B20	10	8	PG ²	Tall	20	2	2	222	59	Smalbladig grästyp (40) Frisk (2)	Inventering	3			3,6	iv ¹	
									Gran	10	3	3										
									Björk	70	3	4										
Spec värden: Lövdominans A. Lövdominans F.																						
Drivning: G: Goda (2). Y: Jämn (2). L: Svag lutning (2).																						
34	0,6	1	12	R2	G24	10	6	PG ²	Tall	20	4	2	321	110	Smalbladig grästyp (40) Frisk (2)	Inventering	3			3,6		
									Gran	70	6	5										
									Björk	10	4	5										
Drivning: G: Medelgoda (3). Y: Jämn (2). L: Plan mark (1).																						
35	0,4	1	60	G1	G24	220	88	PG ²	Tall	30	23	21	7	232	25	Olikåldrigt Smalbladig grästyp (40) Frisk (2)	Inventering	3			8,1	
									Gran	45	25	21										10
									Björk	25	20	20										
Priotal Total gödslingsseffekt (under ca 10 år) av en giva om 150 Kg N/ha: 21 m ³ sk/ha																						
Drivning: G: Goda (2). Y: Något ojämn (3). L: Svag lutning (2).																						

SKOGSKARTA


Plan
Församling
Kommun
Län
Planen avser
Planläggare
Utskriftsdatum

Färmsnäs 6:4
Mockfjärd
Gagnef
Dalarnas län
2023 - 2032
DSK Skog AB
2023-08-30




pcSKOG


Målsättning (rastrerad)

 NV-mål orört


Huggningsklass


 Röjningsskog

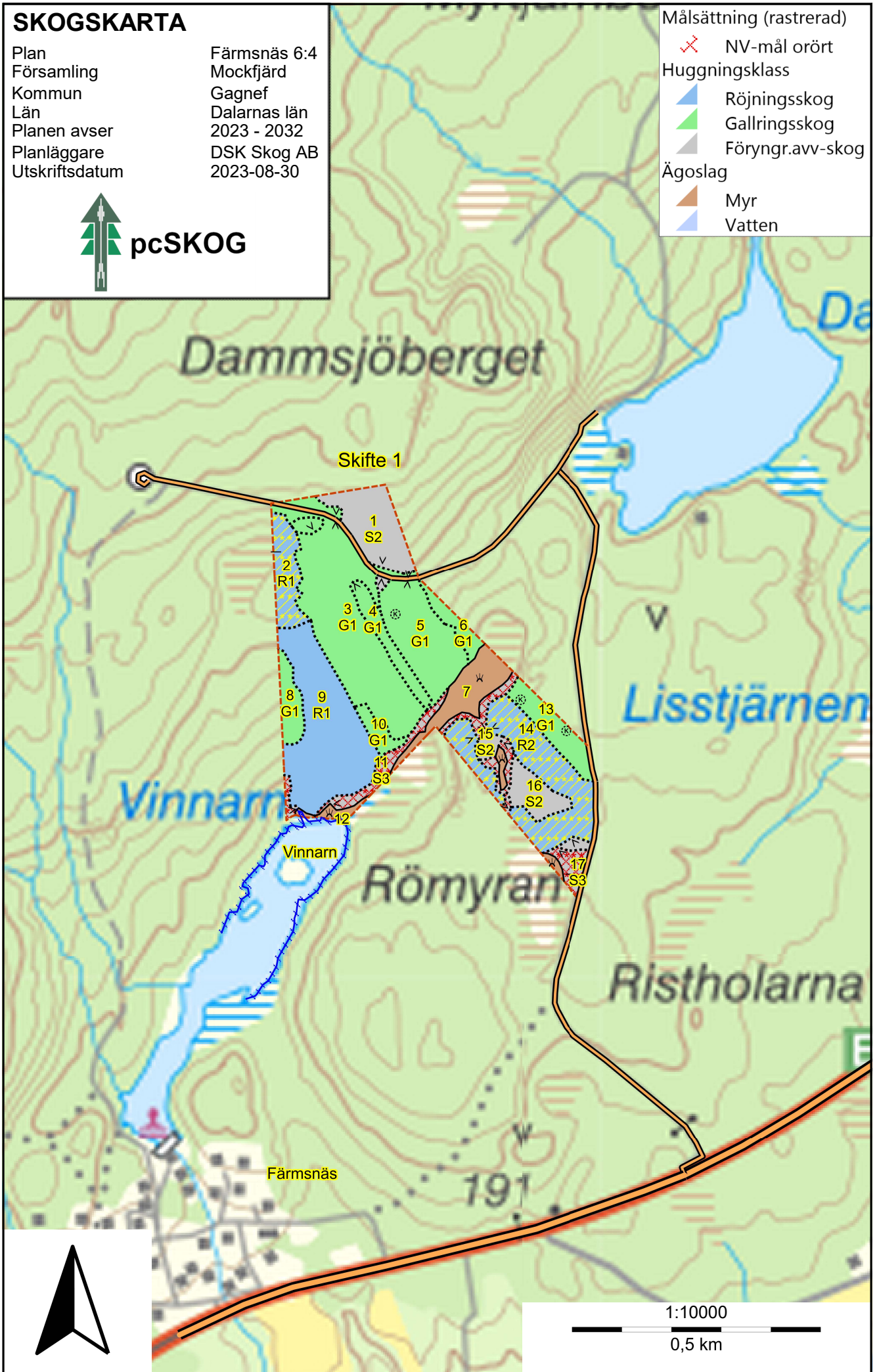
 Gallringskog

 Föryngr.avv-skog

Ägoslag

 Myr

 Vatten



SKOGSKARTA

Plan
Församling
Kommun
Län
Planen avser
Planläggare
Namn 7

Färmsnäs 6:4
Mockfjärd
Gagnef
Dalarnas län
2023 - 2032
DSK Skog AB
Text 7



pcSKOG

Målsättning (rastrerad)

NV-mål skötsel

NV-mål orört

Huggningsklass

Röjningsskog

Gallringskog

Förnygr.avv-skog

Ägoslag

Myr

Vatten

