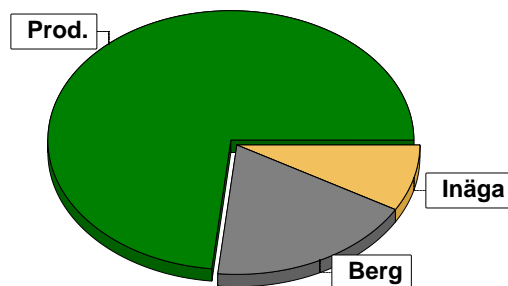


# Sammanställning över fastigheten

## Arealer

	hektar	%
Produktiv skogsmark	62,5	71
Myr/kärr/mosse	0,8	1
Berg/Hällmark	16,2	18
Inäga/åker	7,4	8
Väg och kraftledning (linjeavdrag)	1,0	1
Annat	0,6	1
<b>Summa landareal</b>	<b>88,5</b>	
Vatten	0,0	



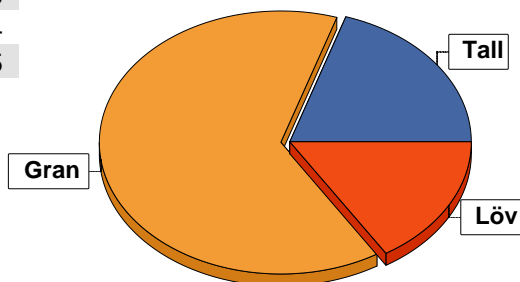
## Virkesförråd

	m³sk	%	ha
<b>Totalt</b>			
Tall	1908	20	11,6
Gran	6157	64	40,4
Löv	1571	16	10,5

**m³sk**  
9636

### Medeltal

**m³sk per hektar**  
154



## Bonitet

Fastighetens medelbonitet är beräknad till

**m³sk per ha**  
4,9

## Tillväxt

Tillväxt för perioden 2026-09-04 + 10 år beräknad med hänsyn till föreslagna åtgärder

**m³sk per år**  
369

## Avverkningsförslag

Föryngringsavverkning

**m³sk**  
139

Gallring

206

**Totalt under perioden**

**345**

Förväntad tillväxt första växtsäsongen

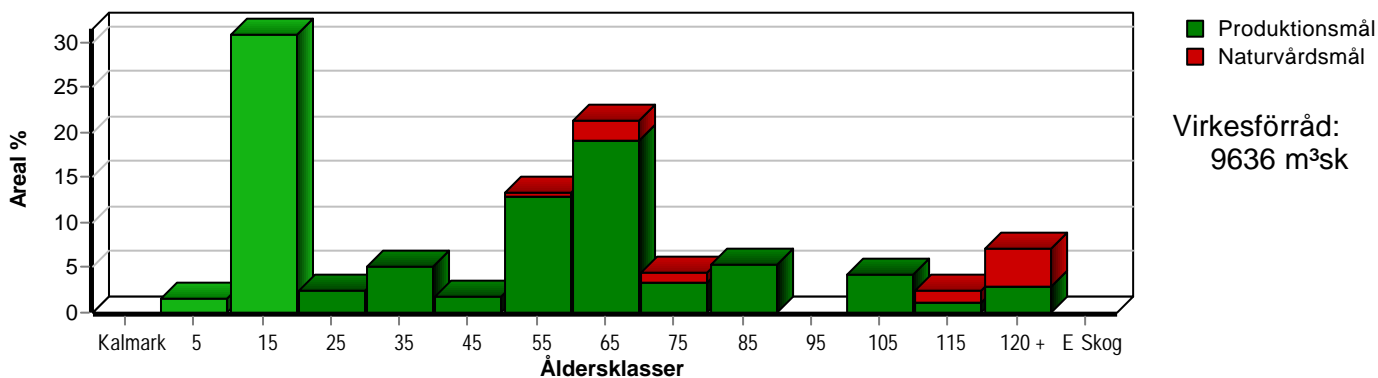
**m³sk**  
353

**m³sk per ha**  
5,6

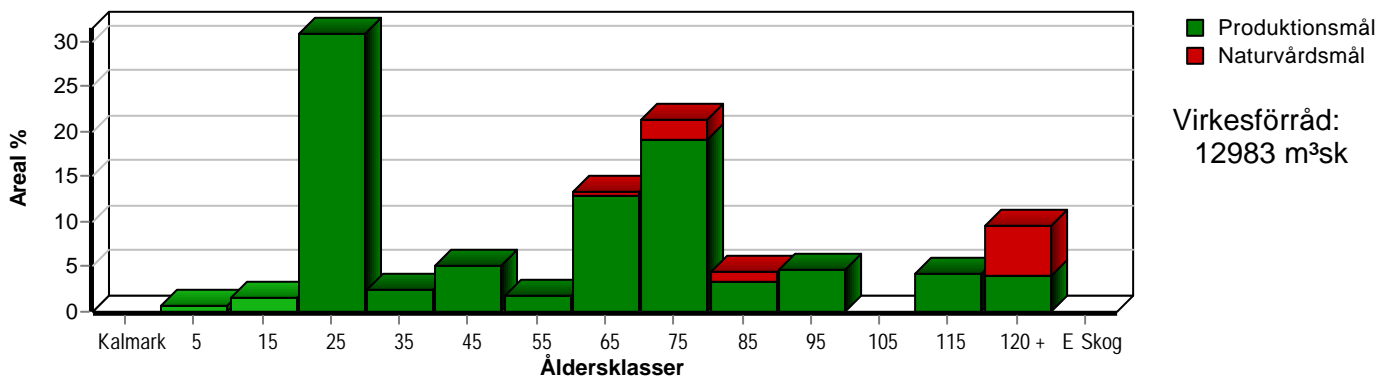
# Skogens fördelning på åldersklasser

Åldersklass	Areal		Virkesförråd				
	ha	%	Totalt m <sup>3</sup> sk	m <sup>3</sup> sk /ha	Gran %	Tall %	Löv %
<b>Kalmark</b>							
- 9 år	1,0	2	7	7	100		
10 - 19	19,3	31	384	20	80	6	14
20 - 29	1,5	2	168	112	65	1	33
30 - 39	3,2	5	434	136	57	13	30
40 - 49	1,1	2	110	100	75	6	19
50 - 59	8,4	13	2221	264	89		11
60 - 69	13,3	21	2779	209	48	30	22
70 - 79	2,8	4	560	200	29	10	61
80 - 89	3,3	5	1525	462	94		5
90 - 99							
100 - 109	2,6	4	627	241	26	74	
110 - 119	1,5	2	200	133	38	58	4
120 +	4,5	7	621	138	43	55	2
Lågproduktkog(E) ÖF/Skikt							
<b>Summa/Medel</b>	<b>62,5</b>	<b>100</b>	<b>9636</b>	<b>154</b>	<b>64</b>	<b>20</b>	<b>16</b>

Arefördelning, aktuell



Arefördelning, om 10 år (föresatt att föreslagna åtgärder utförs)



Aktuell andel kalkmark och skog yngre än 20 år är 32 % (20,3 ha) och om 10 år (föresatt att föreslagna åtgärder utförs) 2 % (1,4 ha).

# Skogens fördelning på huggningsklasser

Huggningsklass	Areal		Virkesförråd				
	ha	%	Totalt m <sup>3</sup> sk	m <sup>3</sup> sk /ha	Gran %	Tall %	Löv %
<b>Kalmark</b> K1							
K2	1,0	2	7	7	100		
<b>Röjningsskog</b> R1							
R2	19,3	31	384	20	80	6	14
<b>Gallringsskog</b> G1	25,0	40	5071	203	70	18	12
G2	1,5	2	494	329	49		51
<b>Föryngrings- avverknings- skog</b> S1	11,8	19	3193	271	54	26	20
S2	0,4	1	139	348	89	3	8
S3	3,5	6	348	99	51	45	4
<b>Lågproducer- ande skog</b> E1							
E2							
E3							
<b>Överstånd/Skikt</b>							
<b>Summa/Medel</b>	62,5	100	9636	154	64	20	16

## Kalmark

- K1 Obehandlad kalmark**  
Mark där åtgärd(er) behövs för att erhålla tillfredsställande föryngring.
- K2 Behandlad kalmark**  
Mark som fullständigt behandlats med återväxt-åtgärder men där föryngringen inte säkerställts.

## Röjningsskog

- R1 Plantskog**  
Säkerställd föryngring upp till 1,3 m medelhöjd.
- R2 Ungskog**  
Skog som är över 1,3 m och som i utvecklings-hänseende motsvarar röjningsskog.

## Gallringsskog

- G1 Normal gallringsskog**  
Skog som är yngre än skyddsåldern (lägsta ålder för föryngringsavverkning).
- G2 Äldre gallringsskog**  
Skog som uppnått skyddsåldern och där nästa lämpliga åtgärd normalt är gallring.

## Föryngringsavverkningsskog

- S1 Skog som kan föryngringsavverkas**  
Normalt föreslås ingen avverkningsåtgärd under planperioden.
- S2 Skog som är mogen att föryngringsavverkas**  
Normalt infaller en avverkningsåtgärd under planperioden.
- S3 Skog i föryngringsbar ålder**  
Föryngringsavverkning bör dock inte utföras.

## Lågproducerande skog

- E1 Restskog**  
Skog som lämnats efter avverkning eller som uppkommit på grund av skada.
- E2 Gles skog**  
Gles skog eller skog av ett för marken olämpligt träslag.
- E3 Skog av hagmarkskaraktär**  
Gles skog av hagmarkskaraktär.

