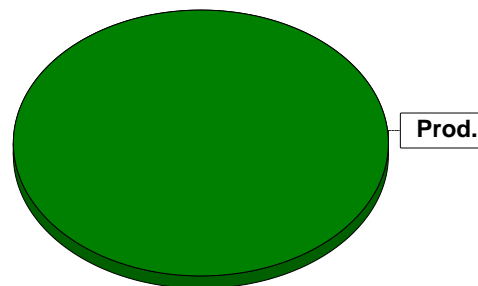


Sammanställning över fastigheten

Arealer

	hektar	%
Produktiv skogsmark	6,6	99
Myr/kärr/mosse	0,0	<1
Berg/Hällmark	0,0	<1
Inäga/åker	0,0	<1
Väg och kraftledning (linjeavdrag)	0,0	<1
Annat	0,1	1
<hr/>		
Summa landareal	6,7	
Vatten	0,0	

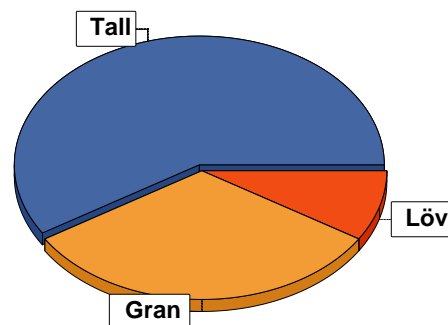


Virkesförråd

	m ³ sk	%	ha
Totalt			
Tall	655	59	4,1
Gran	351	32	2,0
Löv	97	9	0,5
m ³ sk	1104		

Medeltal

m³sk per hektar
167



Bonitet

Fastighetens medelbonitet är beräknad till

m³sk per ha
5,8

Tillväxt

Tillväxt för perioden 2024-10-15 + 10 år beräknad med hänsyn till föreslagna åtgärder

m³sk per år
32

Avverkningsförslag

Föryngringsavverkning

268

Gallring

176

Totalt under perioden

444

Förväntad tillväxt första växtsäsongen

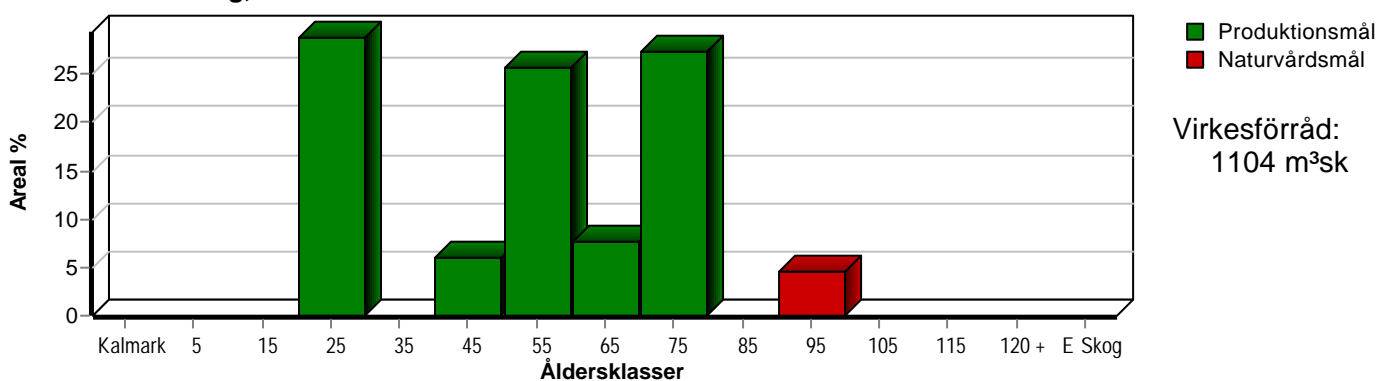
m³sk
42

m³sk per ha
6,4

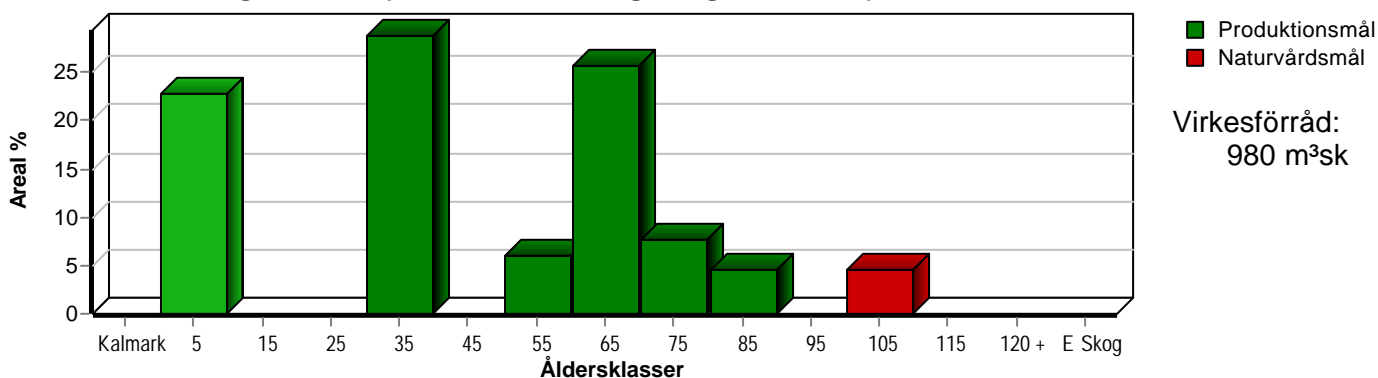
Skogens fördelning på åldersklasser

Åldersklass	Areal		Virkesförråd				
	ha	%	Totalt m ³ sk	m ³ sk /ha	Tall %	Gran %	Löv %
Kalmark							
- 9 år							
10 - 19							
20 - 29	1,9	29	155	82	84	16	
30 - 39							
40 - 49	0,4	6	84	210	90	5	5
50 - 59	1,7	26	355	209	90	10	1
60 - 69	0,5	8	85	170	75	10	15
70 - 79	1,8	27	365	203	15	67	17
80 - 89							
90 - 99	0,3	5	60	200	20	55	25
100 - 109							
110 - 119							
120 +							
Lågproduktkog(E)							
ÖF/Skikt							
Summa/Medel	6,6	100	1104	167	59	32	9

Arefördelning, aktuell



Arefördelning, om 10 år (föresatt att föreslagna åtgärder utförs)



Skogens fördelning på huggningsklasser

Huggningsklass	Areal		Virkesförråd				
	ha	%	Totalt m ³ sk	m ³ sk /ha	Tall %	Gran %	Löv %
Kalmark K1							
K2							
Röjningsskog R1							
R2	0,9	14	50	56	60	40	
Gallringsskog G1	3,6	55	629	175	89	8	3
G2							
Föryngrings- avverknings- skog S1	0,3	5	50	167	80	20	
S2	1,5	23	315	210	5	75	20
S3	0,3	5	60	200	20	55	25
Lågproducer- ande skog E1							
E2							
E3							
Överstånd/Skikt							
Summa/Medel	6,6	100	1104	167	59	32	9

Kalmark

- K1 Obehandlad kalmark**
Mark där åtgärd(er) behövs för att erhålla tillfredsställande föryngring.
- K2 Behandlad kalmark**
Mark som fullständigt behandlats med återväxt-åtgärder men där föryngringen inte säkerställts.

Röjningsskog

- R1 Plantskog**
Säkerställd föryngring upp till 1,3 m medelhöjd.
- R2 Ungskog**
Skog som är över 1,3 m och som i utvecklings-hänseende motsvarar röjningsskog.

Gallringsskog

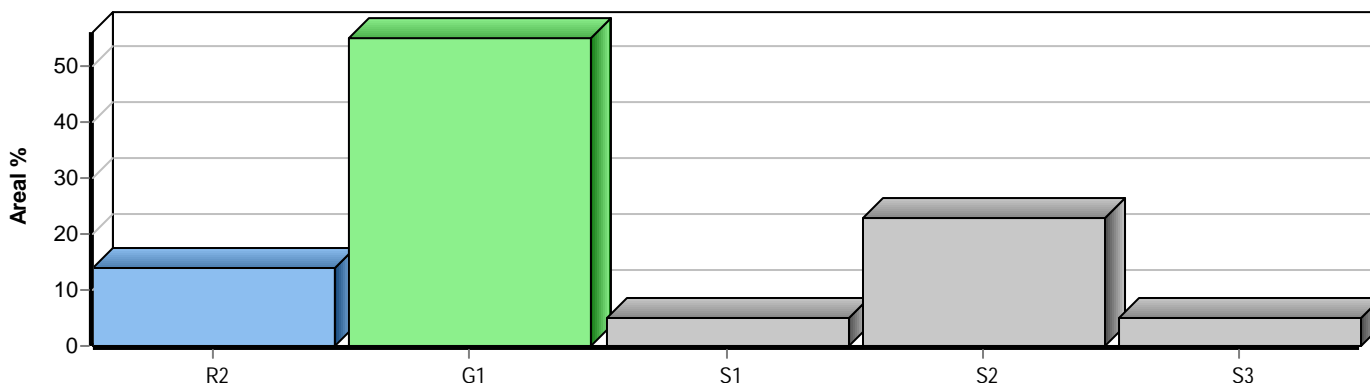
- G1 Normal gallringsskog**
Skog som är yngre än skyddsåldern (lägsta ålder för föryngringsavverkning).
- G2 Äldre gallringsskog**
Skog som uppnått skyddsåldern och där nästa lämpliga åtgärd normalt är gallring.

Föryngringsavverkningsskog

- S1 Skog som kan föryngringsavverkas**
Normalt föreslås ingen avverkningsåtgärd under planperioden.
- S2 Skog som är mogen att föryngringsavverkas**
Normalt infaller en avverkningsåtgärd under planperioden.
- S3 Skog i föryngringsbar ålder**
Föryngringsavverkning bör dock inte utföras.

Lågproducerande skog

- E1 Restskog**
Skog som lämnats efter avverkning eller som uppkommit på grund av skada.
- E2 Gles skog**
Gles skog eller skog av ett för marken olämpligt träslag.
- E3 Skog av hagmarkskaraktär**
Gles skog av hagmarkskaraktär.

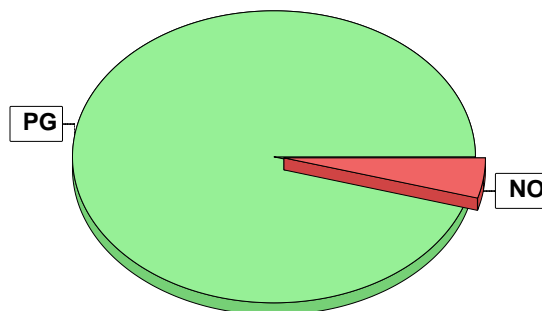


Skogens fördelning på målklasser

Målklass	Areal		Virkesförråd		Tillväxt		Antal avd
	ha	%	m ³ sk	%	m ³ sk	%	
PG	6,3	95,5	1044	94,6	304	95,0	8
PF - produktion							0
PF - naturvård							0
NS							0
NO	0,3	4,5	60	5,4	16	5,0	1
Summa	6,6	100,0	1104	100,0	320	100,0	9

Impediment

	ha	%
Myr	0,0	<1
Berg	0,0	<1



Målklasser

Målklasserna ger information om skogens brukning. Klasserna har följande innebörd:

PG Produktionsmål med miljöhänsyn

I avdelningar med låga naturvärden där produktionsmålet styr skötseln. Miljöhänsyn tas genom att hänsynsytor, trädgrupper, evighetsträd och buskar mm lämnas. Miljöhänsyn motsvarar högst ca 10 % av avdelningens produktiva skogsmarksareal.

PF Produktionsmål med förstärkt miljöhänsyn

I avdelningar med låga/vissa naturvärden förenas produktionsmålet med en förstärkt miljöhänsyn. Produktionsmålet styr huvudinriktningen av skötseln, medan naturvårdsmålet dominerar i vissa delar av avdelningen. Förhållandet mellan målen anges som procentsatser av avdelningens produktiva skogsmarksareal. Förstärkt miljöhänsyn innebär att mer än 10 % av avdelningens produktiva skogsmarksareal utgörs av naturhänsyn. Naturvårdsmålet kan i vissa fall överstiga 50 % av avdelningens produktiva skogsmarksareal.

NS Naturvårdsmål med skötsel

I avdelningar med höga naturvärden där återkommande skötsel är nödvändig för att bibehålla områdets naturvärden samt avdelningar med förutsättningar att återskapa dessa naturvärden. Naturvårdsmålet styr skötseln som endast utförs när det är motiverat av naturvårdsskäl.

NO Naturvårdsmål, orört

I avdelningar med höga naturvärden där fri utveckling är nödvändig för att bibehålla områdets naturvärden samt avdelningar med förutsättningar att återskapa dessa naturvärden. Naturvårdsmålet styr genom att området lämnas för fri utveckling. Ibland kan dock ett nyskapande av död ved vara nödvändig för att påskynda utvecklingen av höga naturvärden.

Avdelningsbeskrivning

Skifte: 1

När: 1 = Snarast, 2 = Inom 2-5 år, 3 = Inom 5-10 år, 4 = Inom 10 - 20 år, FF = Förfallen

² PG - Produktionsmål med miljöhänsyn

¹ i = grön kommentar, ii = generell kommentar, iii = åtgärdskommentar, iv = speciella värden

Avd nr	Areal ha (-Avdrag) [Skikt]	Å g o	Ålder år	Hkl Skikt	SI	Virkesförråd m ³ sk		Mål klass	Trädslag		Med diam cm	Beskrivning	Åtgärd Alternativ	N ä r	Uttag inkl tillväxt		Årlig tillväxt m ³ sk per ha	Not ¹
						ha	avd		%	m ³ sk								
1	0,2	1	58	G1	T24	235	47	PG ²	Tall 55 Gran 40 Löv 5	23	Frisk (2)	Ingen åtgärd				7,7		
Priotal Total gödslingsseffekt (under ca 10 år) av en giva om 150 Kg N/ha: 17 m ³ sk/ha																		
2	0,3	1	93	S3	G22	200	60	NO,b	Tall 20 Gran 55 Löv 25	29	Försumpat Fuktig (3)	Ingen åtgärd				5,2		
Målklass: NO - Naturvårdsmål, orört. Syftet är att bevara naturvärden. Ingår i certifiering för målklass NS/NO.																		
Priotal Visar-%: 2,9																		
3	1,5	1	75	S2	G28	210	315	PG ²	Tall 5 Gran 75 Löv 20	31	Olikåldrig Varier bonitet Fuktig (3)	Föryng avv Markberedning (F) Plantering (F)	1	85	268	1,7		
Priotal Visar-%: 3,6																		
4	0,5	1	63	G1	T22	170	85	PG ²	Tall 75 Gran 10 Löv 15	22	Gamla tallar Frisk (2)	Ingen åtgärd				5,5		
Priotal Total gödslingsseffekt (under ca 10 år) av en giva om 150 Kg N/ha: 19 m ³ sk/ha																		
5	0,9	1	28	R2	T20	55	50	PG ²	Tall 60 Gran 40		Olikåldrig Älgskador Delvis äldre Torr (1)	Röjning Gallring	1	15	21	4,2		

Avdelningsbeskrivning

Skifte: 1

När: 1 = Snarast, 2 = Inom 2-5 år, 3 = Inom 5-10 år, 4 = Inom 10 - 20 år, FF = Förfallen

² PG - Produktionsmål med miljöhänsyn

¹ i = grön kommentar, ii = generell kommentar, iii = åtgärdskommentar, iv = speciella värden

Avd nr	Areal ha (-Avdrag) [Skikt]	Å g o	Ålder år	Hkl Skikt	SI	Virkesförråd m ³ sk		Mål klass	Trädslag		Med diam cm	Beskrivning	Åtgärd Alternativ	N ä r	Uttag inkl tillväxt		Årlig tillväxt m ³ sk per ha	Not ¹
						ha	avd		%	m ³ sk								
6	1,5	1	53	G1	T22	205	308	PG ²	Tall 95 Gran 5	20 18	Vindfällan V. kanten Torr (1)	Gallring	1	25	77	6,1		
Priotal Total gödslingsseffekt (under ca 10 år) av en giva om 150 Kg N/ha: 19 m ³ sk/ha																		
7	0,3	1	70	S1	T20	165	50	PG ²	Tall 80 Gran 20	23 17	Olikåldrigt Torr (1)	Ingen åtgärd				4,9		
Priotal Visar-%: 3,4 Total gödslingsseffekt (under ca 10 år) av en giva om 150 Kg N/ha: 17 m ³ sk/ha																		
8	1,0	1	28	G1	T22	105	105	PG ²	Tall 95 Gran 5		Olikåldrigt Ojämnt Torr (1)	Underv röj f gallring Gallring	1 2	35	49	6,4		
Priotal Total gödslingsseffekt (under ca 10 år) av en giva om 150 Kg N/ha: 19 m ³ sk/ha																		
9	0,4	1	43	G1	T22	210	84	PG ²	Tall 90 Gran 5 Löv 5	16 13 15	Frisk (2)	Underv röj f gallring Gallring	1 1	35	29	6,6		
Priotal Total gödslingsseffekt (under ca 10 år) av en giva om 150 Kg N/ha: 19 m ³ sk/ha																		
10	0,1	5									Vägområde							

SKOGSKARTA

Plan
Församling
Kommun
Län
Planen avser
Planläggare
Utskriftsdatum

Rävvåla 56:1
Gränge-Säfsnäs
Ludvika
Dalarnas län
2024 - 2033
Christer Carlsson
2024-09-23



- Målsättning (rastrerad)
- NV-mål orört
- Huggningsklass
- Röjningsskog
 - Gallringsskog
 - Föryngr.avv-skog
- Ägoslag
- Övrig landareal

